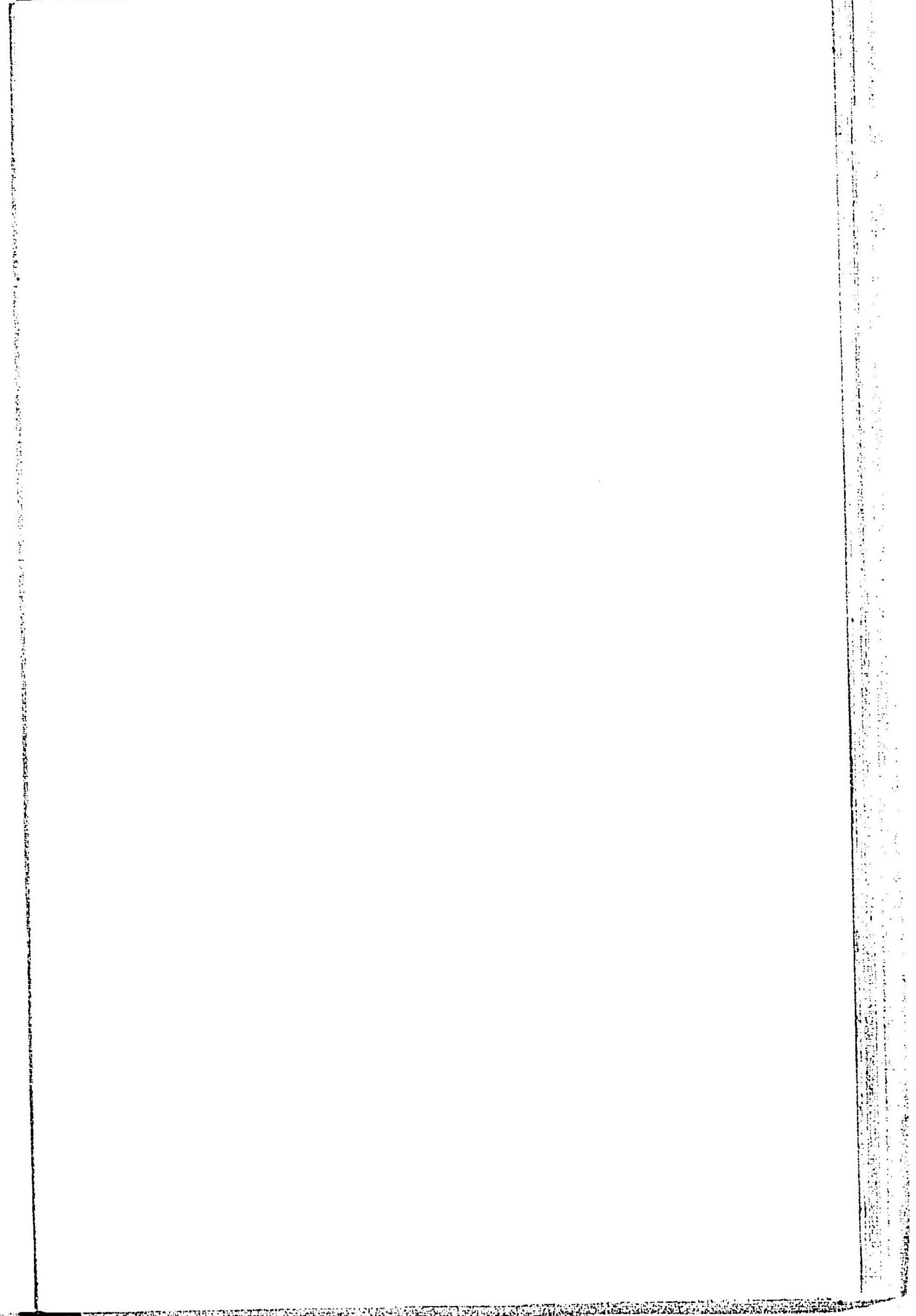


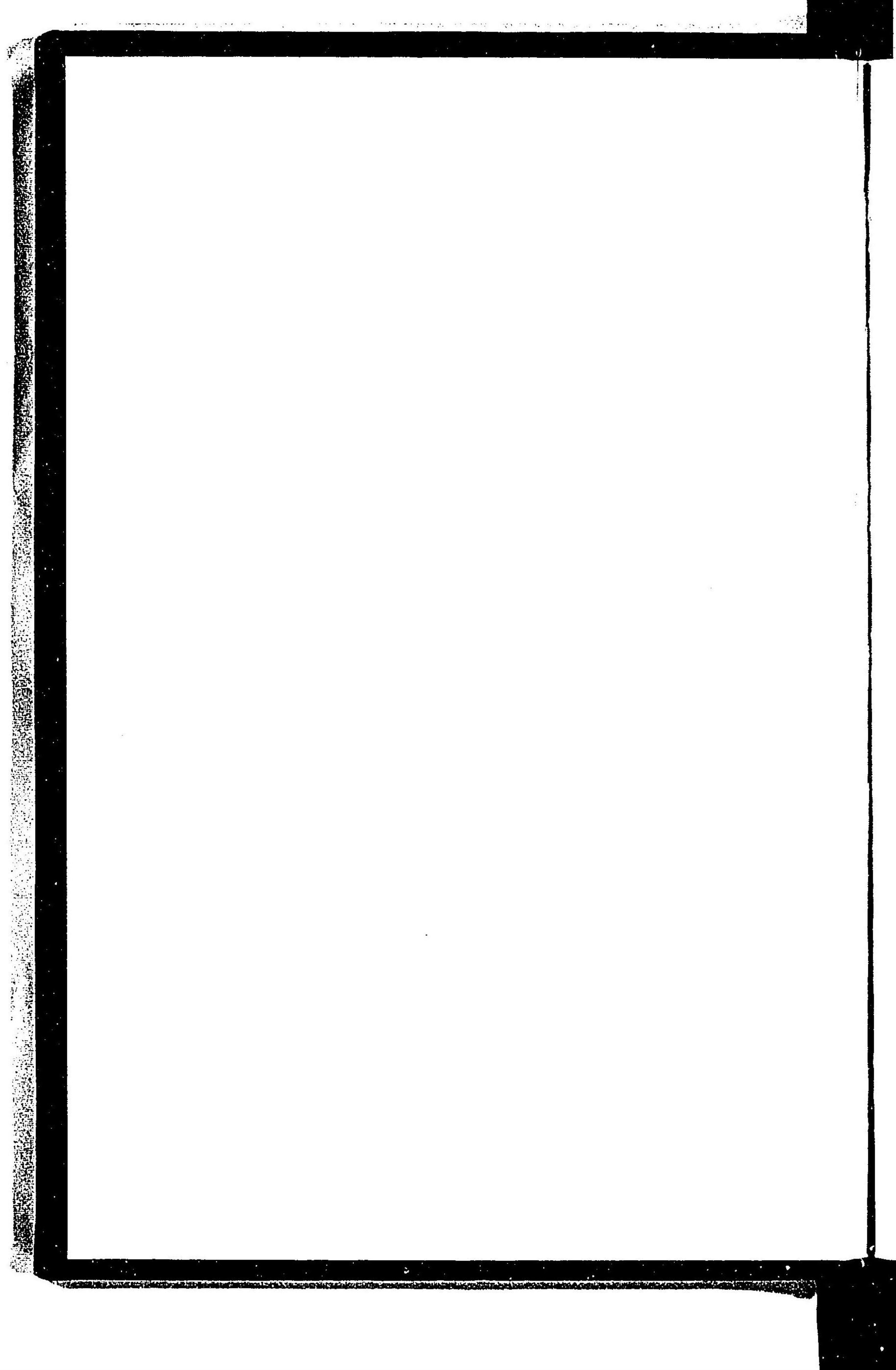
7N 87

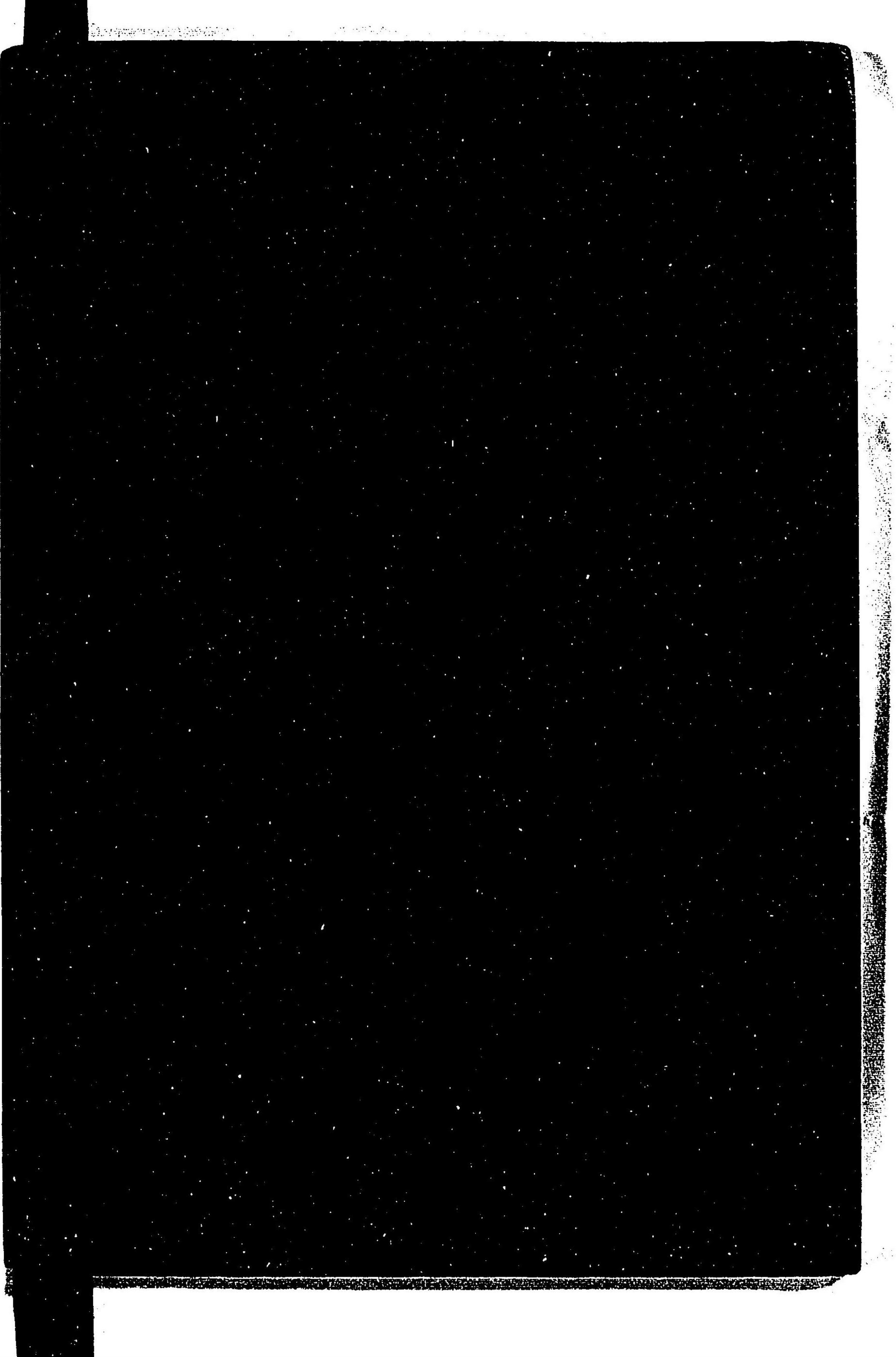
所賣販約特書圖版出社會式株書圖本日大

北海道 村上商店。川南。職文會。一。二。三。宮實堂。東京府 地球堂。森江。森江分店。寶文館。杉本。文林堂。水野。東京堂。  
 林平。丸善。青野。中西屋。杉村。有隣堂。中央堂。松邑。大倉。金刺。北隆館。三友。播磨屋。内田。東海堂。文會堂。池田。真  
 明堂。二松堂。嵩山房。山岸。弘集堂。田沼。丸屋。正心堂。高桑。高橋。覺張。野島。西村。中山。萬松堂支  
 店。北光社。目黒。山本。柿村。越佐同盟書館。水野。いろは堂。尚古堂。煥乎堂。淨觀堂。木田。  
 多田屋。伊沼。明文堂。川又。大塚屋。寺田。南龍堂。高木。宮田。内山。水樂屋。平石。青木。川  
 瀬。永東。吉見。谷崎屋。古澤。三原屋。大石。柳正堂。郁文堂。郁文堂支店。住。日新堂。  
 水琴堂。小林。朝陽館。西澤。西澤支店。盛文堂。丸山。藤崎。松榮堂。虎屋。陽文堂。上野屋。文  
 港堂。佐藤。近藤。文明堂。青霞堂。今泉。今泉支店。伊吉。盛文堂。日向。牧野。相原。八文字屋。秋田  
 曙堂。東海林。藤嶋。大澤。中田。學海堂。若林。文港堂。松田。南波。中村。岡島。金川。中川。柳原。  
 小谷。松村。開盛館。寶文館。前川。丸善。田中。三宅。石田。北村。本田。中井。竹内。熊谷。石田。福浦。竹内。木村。  
 藥師寺。西村。中井。虎與號。集英堂。安屋。文進堂。文進堂支店。秋傍館。大處。川岡。板有。武内。  
 品川。中村。宇都宮。近田。德岡。今井。久松堂。安達。大處。川岡。板有。武内。  
 積善館。芸香堂。原田。合英堂。梅龍堂。日新堂。超世館。平安堂。靜齋堂。香川。開益堂。  
 開文會。龜友堂。向井。土肥。足立。宮十越。元野木。積善館。博文社。金文堂。甲斐。  
 野依。梅津。中岡。佐野。牧川。汲古堂。長崎。修進堂。谷。吉田。金光堂。豐見  
 城。小澤。新高堂。













003222-000-6

222.057-G29cN

成吉思汗實錄

那珂 通世/訳

M40

ACC-1491



