

SEP 10 1947

中國各重要城市零售物價指數月報

MONTHLY REPORT ON
INDEX NUMBERS OF RETAIL PRICES
IN LEADING CITIES OF CHINA

三十六年五月份

May 1947

中國農民銀行經濟研究處編印

Department of Economic Research
The Farmers Bank of China

國立北平圖書館藏

中國各重要城市零售物價總指數 三十五年五月至三十六年五月

General Index Numbers of Retail Prices in Leading Cities of China May 1946 - May 1947

二十六年一至六月 = 100

Jan. - June 1937 = 100

指數 Index
10000000

5000000

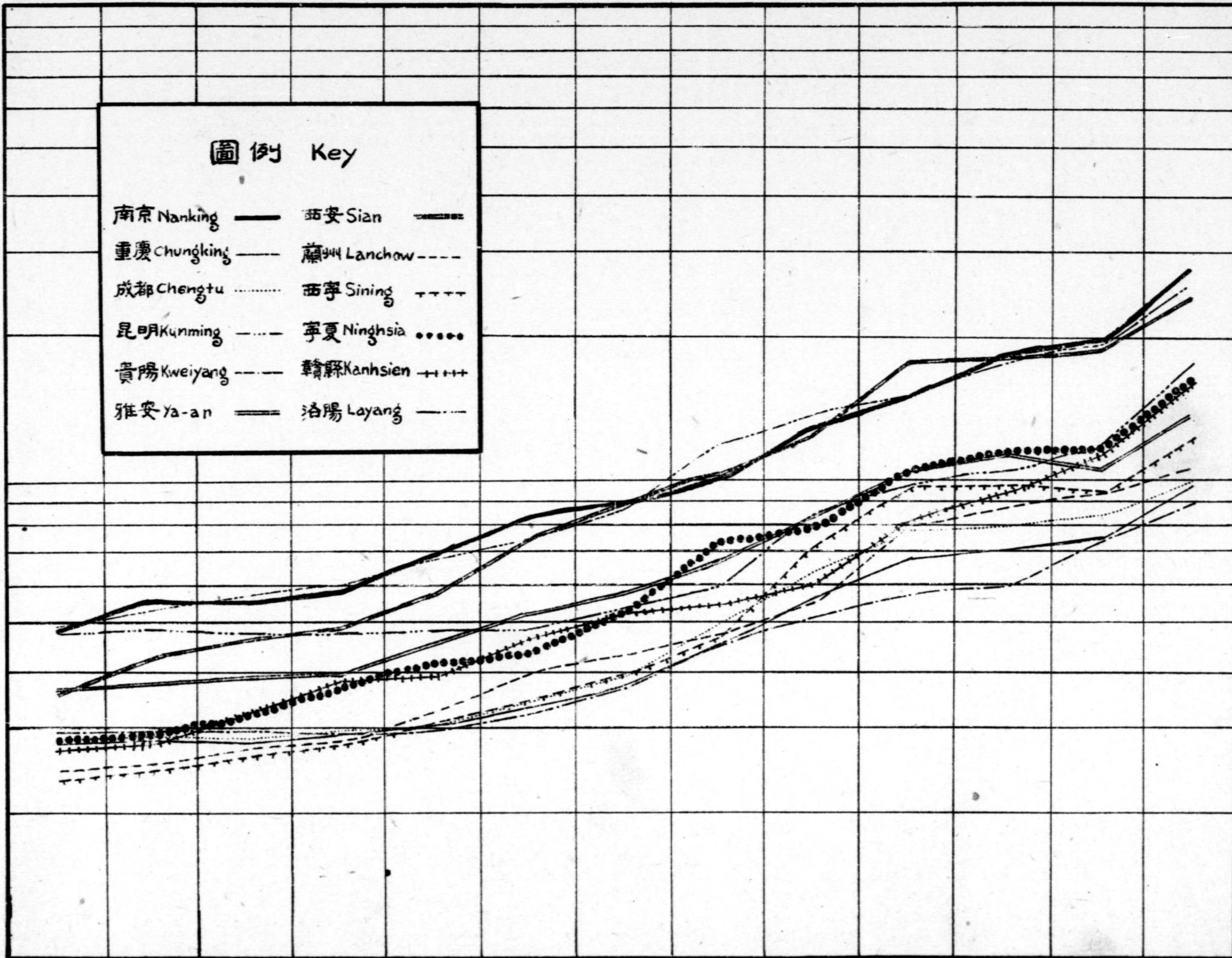
圖例 Key

南京 Nanking	——	西安 Sian	——
重慶 Chungking	——	蘭州 Lanchow	----
成都 Chengtu	西寧 Sining	----
昆明 Kunming	----	寧夏 Ninghsia
貴陽 Kweiyang	----	贛縣 Kanhsien	++++
雅安 Ya-an	====	洛陽 Layang	----

1000000

500000

100000



35年(1946)
5月(May)

36年(1947)
12月(Dec.)

5月(May)

中國各重要城市零售物價指數

三十五年五月至三十六年五月

Index Numbers of Retail Prices in Leading Cities of China
By Groups

May 1946 - May 1947

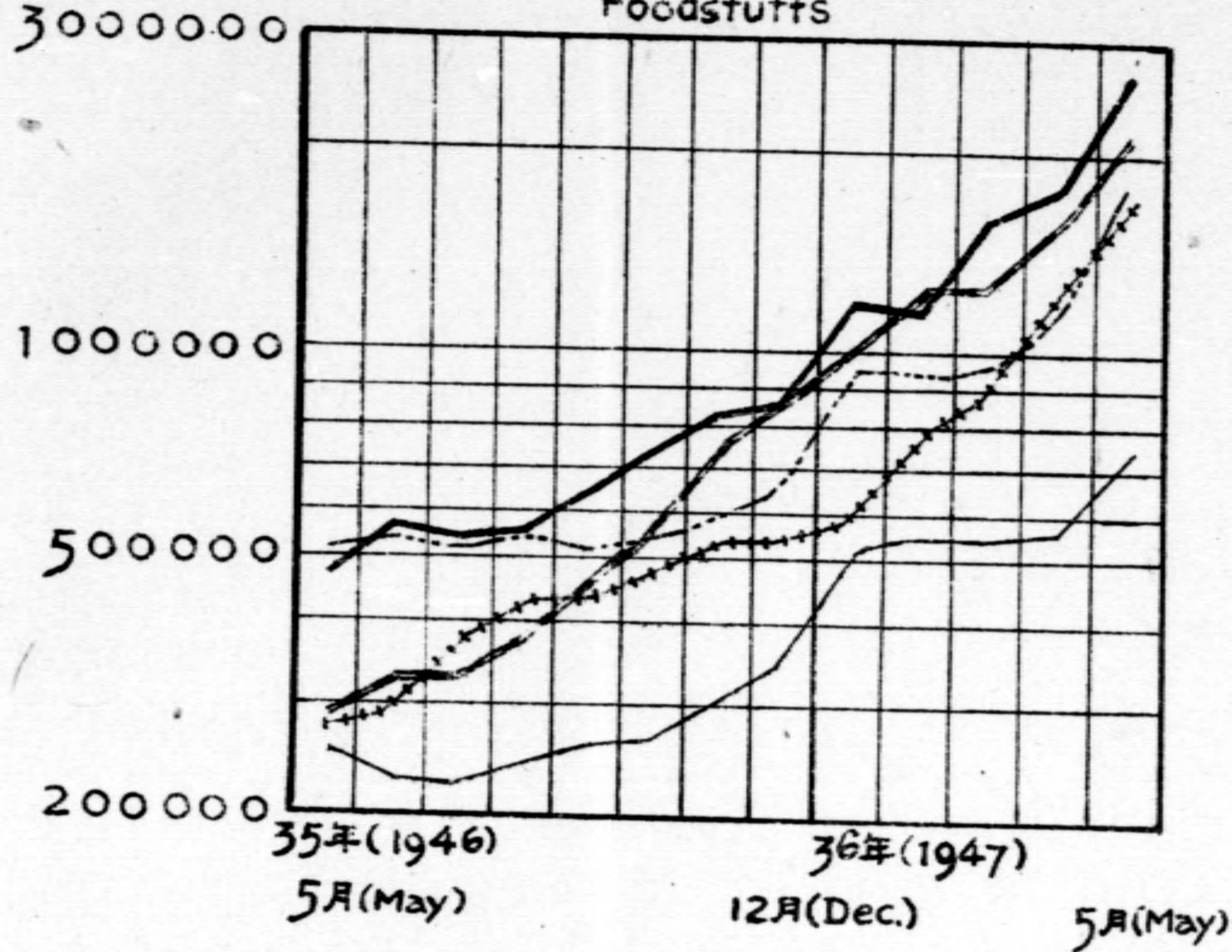
分類指數

Jan. - June 1937 = 100

二十六年一至六月 = 100

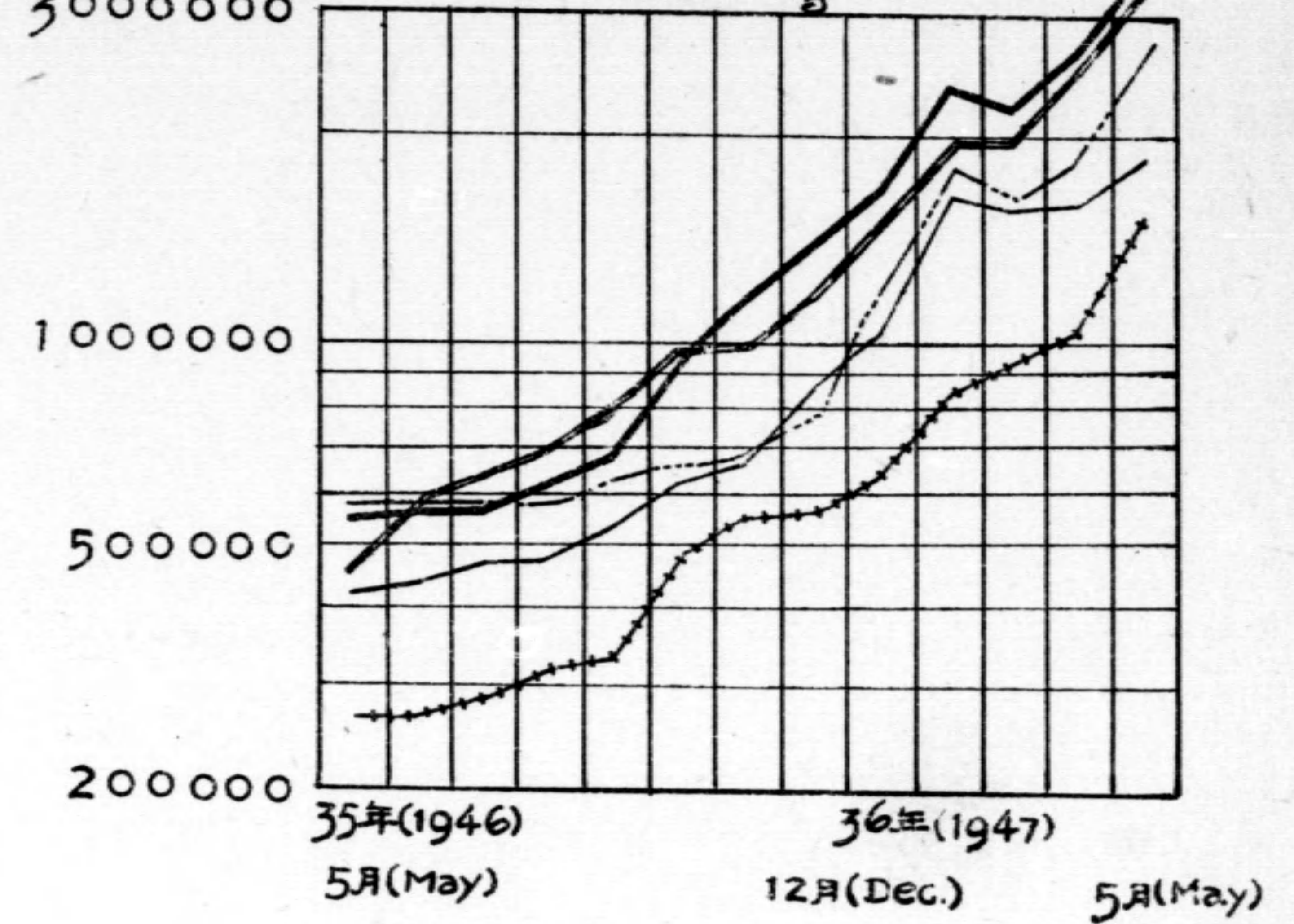
指數 Index

食料類
Foodstuffs



指數 Index

衣着類
Clothing



圖例

Key

南京 Nanking

重慶 Chungking

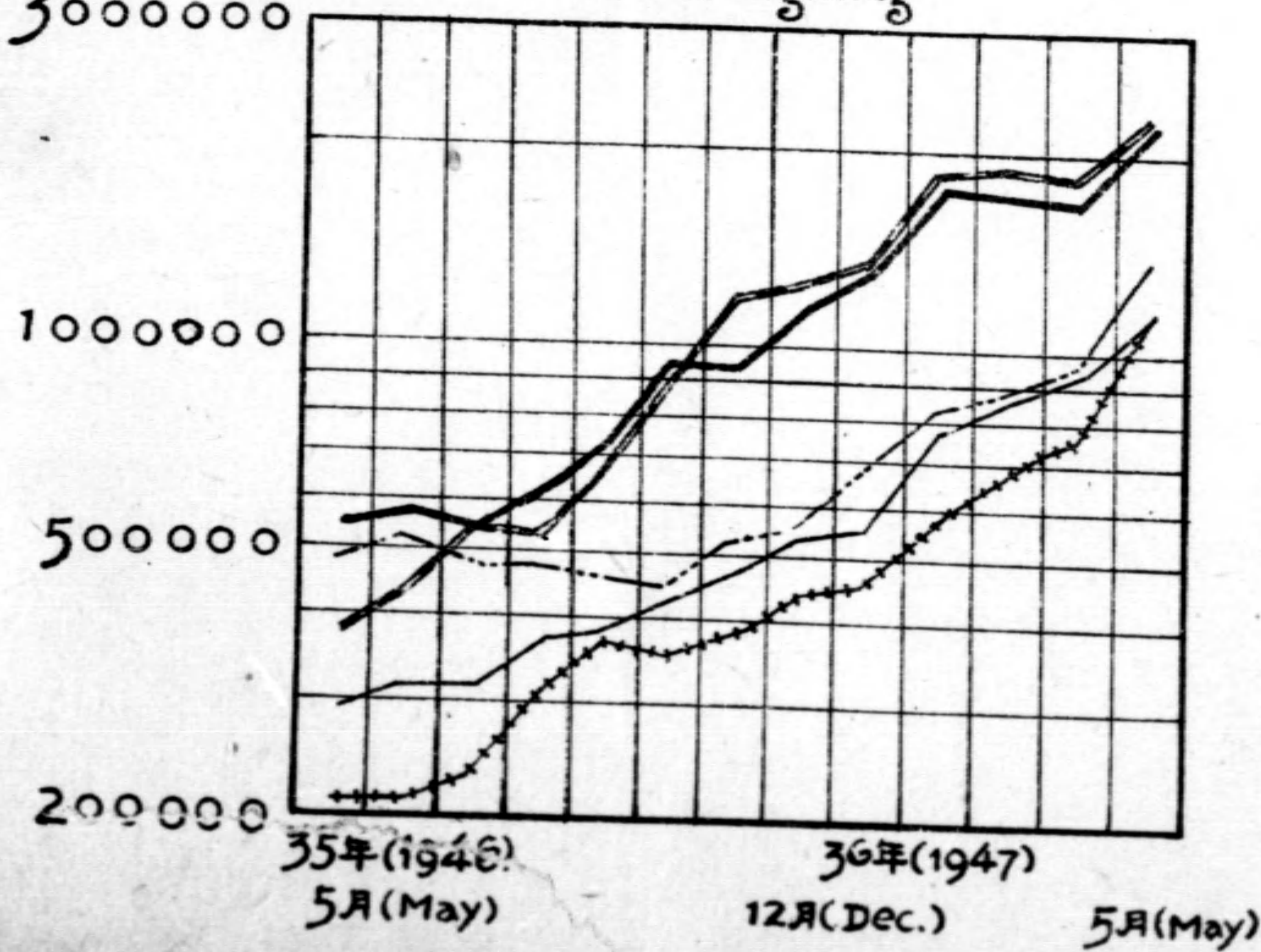
昆明 Kunming

西安 Sian

贛縣 Kanhsien

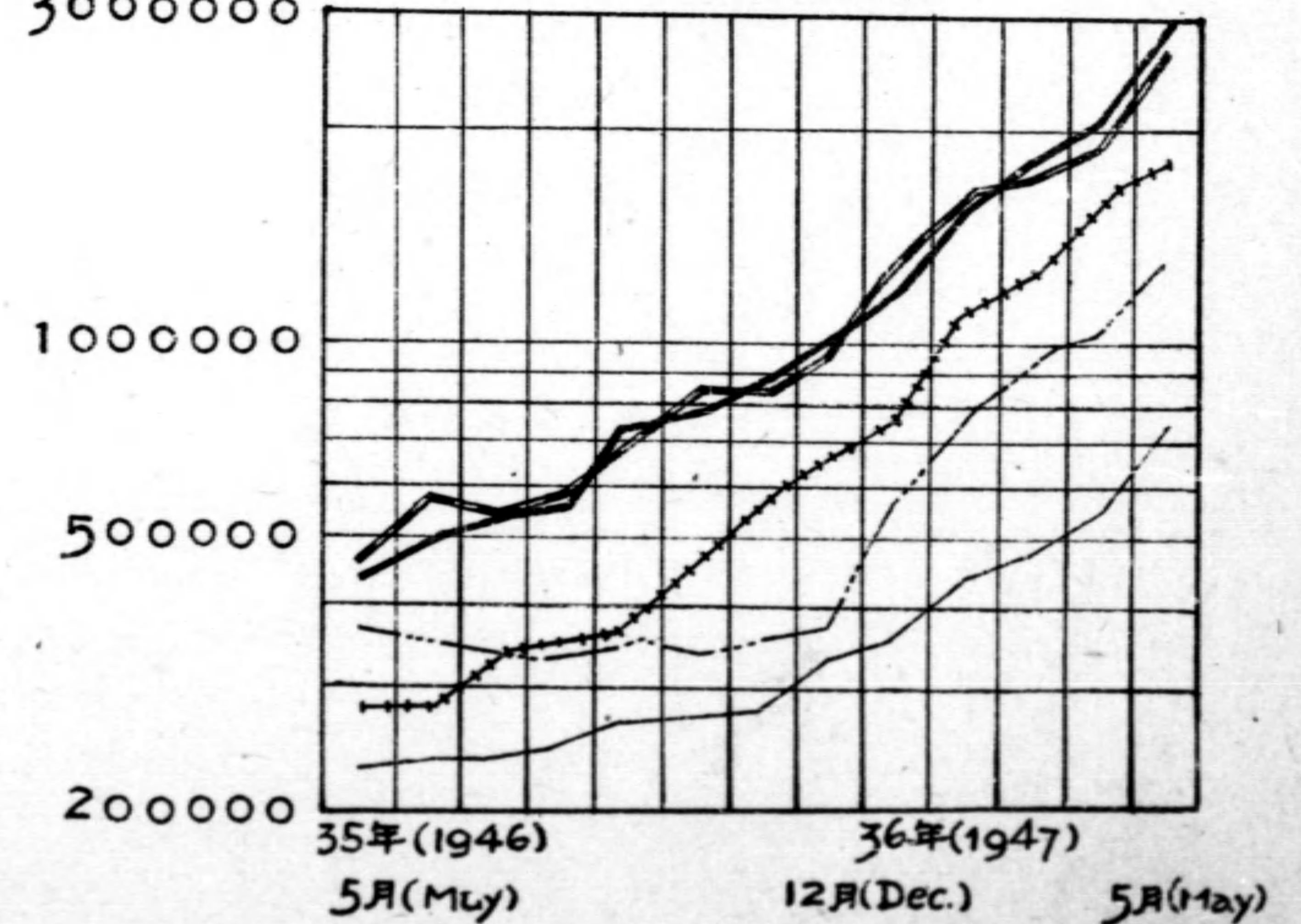
指數 Index

燃料類
Fuel & Lighting



指數 Index

雜項類
Miscellaneous



中國各重要城市零售物價指數 三十六年五月

Index Numbers of Retail Prices in Leading Cities of China May 1947

每月指數

Monthly Indices

基 期：二十六年上半年=100

Base Period: Jan-June 1937=100

公 式：簡單幾何平均

Formula: Simple Geometric Av.

類 別	總 指 數		食 料 類		燃 料 類		衣 着 類		雜 項 類		Groups
	General Index		Foodstuffs		Fuel & Lighting		Clothing		Miscellaneous		
項 數	25		11		5		4		5		No. of Commodities
項 目	指 數	環 比	指 數	環 比	指 數	環 比	指 數	環 比	指 數	環 比	Item
	Index	Link Relative	Index	Link Relative	Index	Link Relative	Index	Link Relative	Index	Link Relative	
南 京	2664349.7	141.0	2563896.0	146.8	2180303.5	138.7	3364732.3	126.0	2939663.5	143.4	Nanking
重 慶	958024.9	129.7	739432.7	128.8	1104436.9	118.3	1843803.0	114.4	723760.2	132.9	Chungking
成 都	999307.0	120.3	767499.4	114.7	814902.0	109.0	2354239.2	146.9	1103411.0	125.7	Chengtu
昆 明	1662737.3	139.1	1746367.7	147.6	1300526.6	134.6	2625097.2	136.8	1322626.4	127.7	Kunming
貴 陽	872750.2	132.4	611540.0	129.6	665131.8	140.8	1638544.9	127.1	1513006.3	134.3	Kweiyang
雅 安	1328371.2	127.9	1248412.9	124.7	788552.4	132.4	2012832.8	157.0	1839640.9	110.6	Ya-an
西 安	2363698.7	130.4	2128725.9	133.5	2184830.5	120.9	3181168.0	138.1	2538694.1	135.5	Sian
蘭 州	1047384.1	114.0	944737.0	113.6	616704.1	100.7	1718225.9	120.8	1502121.4	123.3	Lanchow
西 寧	1178888.4	126.7	1304657.5	119.1	941926.6	129.4	2177939.0	142.1	722500.3	129.8	Sining
寧 夏	1531411.0	137.5	1317832.7	116.6	769130.4	122.3	2006652.1	146.7	2190904.6	169.3	Ningshia*
洛 陽	2474196.2	136.2	2280662.1	144.3	2294031.6	142.1	3463238.0	135.7	2439221.1	115.1	Loyang
贛 州	1515195.1	136.9	1653089.2	140.6	1104334.3	144.7	1446358.0	142.7	1783898.4	118.2	Khanchow

*物品項數：總指數 24 燃料類 4

*No. of Commodities: General Index 24 Fuel & lighting 4

補 刊 (一)

Supplement (1)

贛州零售物價指數 三十五年五月至三十六年四月
Index Numbers of Retail Prices in Khansien May 1946—Apr. 1947

每月指數

Monthly Indices

基 期：二十六年上半年=100

Base Period: Jan-June 1937=100

公 式：簡單幾何平均

Formula: Simple Geometric Av.

類 別	總 指 數		食 料 類		燃 料 類		衣 着 類		雜 項 類		Groups
	General Index		Foodstuffs		Fuel & Lighting		Clothing		Miscellaneous		
項 數	25		11		5		4		5		No. of Commodities
項 目	指 數	環 比	指 數	環 比	指 數	環 比	指 數	環 比	指 數	環 比	Item
	Index	Link Relative	Index	Link Relative	Index	Link Relative	Index	Link Relative	Index	Link Relative	
三十五年五月	258715	...	276565	...	208581	...	256260	...	279207	...	May 1946
六月	266424	102.9	295263	106.8	209910	100.6	255228	99.6	279144	99.9	June
七月	314090	117.9	374392	126.8	228418	108.8	282182	110.6	319739	114.5	July
八月	362382	115.4	423285	113.1	305119	133.6	310618	110.1	345929	108.2	Aug.
九月	386191	106.6	429805	101.5	363097	119.0	332748	107.1	365680	105.7	Sept.
十月	447992	116.0	482747	112.3	354339	97.3	481045	144.6	453944	124.1	Oct.
十一月	510265	113.9	534374	110.7	384400	108.5	546625	113.6	579143	127.6	Nov.
十二月	538732	115.6	532281	99.6	435170	132.1	561976	102.8	662095	114.3	Dec.
三十六年一月	598484	111.1	597229	112.2	451733	103.8	640167	113.9	754811	114.0	Jan. 1947
二月	805446	134.6	794636	133.1	591126	130.9	833028	130.1	1100539	145.8	Feb.
三月	920105	114.2	899538	113.2	683142	115.6	932230	111.9	1288883	117.1	Mar.
四月	1107102	120.3	1175970	130.7	763015	111.7	1013698	108.7	1509410	117.1	Apr.

補 刊 (二)

Supplement (2)

南京洛陽零售物價指數
Index Numbers of Retail Prices in Nanking and Loyang

每月指數

Monthly Indices

基 期: 二十六年上半年=100

Base Period: Jan-June 1937=100

公 式: 簡單幾何平均

Formula: Simple Geometric Av.

類 別	總 指 數		食 料 類		燃 料 類		衣 着 類		雜 項 類		Groups
	General Index		Foodstuffs		Fuel & Lighting		Clothing		Miscellaneous		
項 數	25		11		5		4		5		No. of Commodities
項 目	指 數	環 比	指 數	環 比	指 數	環 比	指 數	環 比	指 數	環 比	Item
	Index	Link Relative	Index	Link Relative	Index	Link Relative	Index	Link Relative	Index	Link Relative	
一、南 京											
1. Nanking											
三十五年五月	483623	116.5	464695	132.8	537686	104.9	546358	94.4	430780	115.0	May. 1946
六月	541951	112.1	545522	116.4	573945	106.7	560540	102.6	490976	114.0	June.
七月	542031	100.0	543828	99.7	545916	95.1	560540	100.0	520109	105.9	July.
八月	577017	106.5	558474	102.7	609515	111.7	612055	109.2	559912	107.7	Aug.
九月*	676966	117.3	639146	114.5	721934	118.4	692856	113.2	707032	126.3	Sept.*
十月*	806554	119.1	728308	113.9	953208	132.0	919684	132.7	769089	108.7	Oct.*
十一月*	888440	110.1	808154	111.0	932758	97.9	1143221	124.3	851888	110.8	Nov.*
十二月*	1001544	112.8	862863	106.8	1127142	120.8	1325298	115.9	987301	115.9	Dec.*
三十六年一月*	1261254	125.9	1169393	135.5	1349355	119.7	1652326	124.7	1121753	113.6	Jan.* 1947
二月*	1476822	117.1	1169303	99.9	1728771	128.1	2336276	141.4	1460984	130.2	Feb.*
三月*	1678900	113.7	1519835	129.9	1652556	95.6	2128065	91.1	1756417	120.2	Mar.*
四月*	1889737	112.6	1746169	114.9	1571907	95.1	2670167	125.5	2050026	116.7	Apr.*
二、洛 陽											
2. Loyang											
三十五年五月	498594	...	423425	...	484340	...	657565	...	589288	...	May 1946
六月	536574	107.6	443299	104.7	521975	107.8	726972	110.6	658492	111.7	June
七月	560587	104.5	448605	101.2	546468	104.7	779695	107.3	721118	109.5	July
八月	596323	106.4	479999	107.0	559829	102.4	868555	111.4	757858	105.1	Aug

*修正指數

*Revised