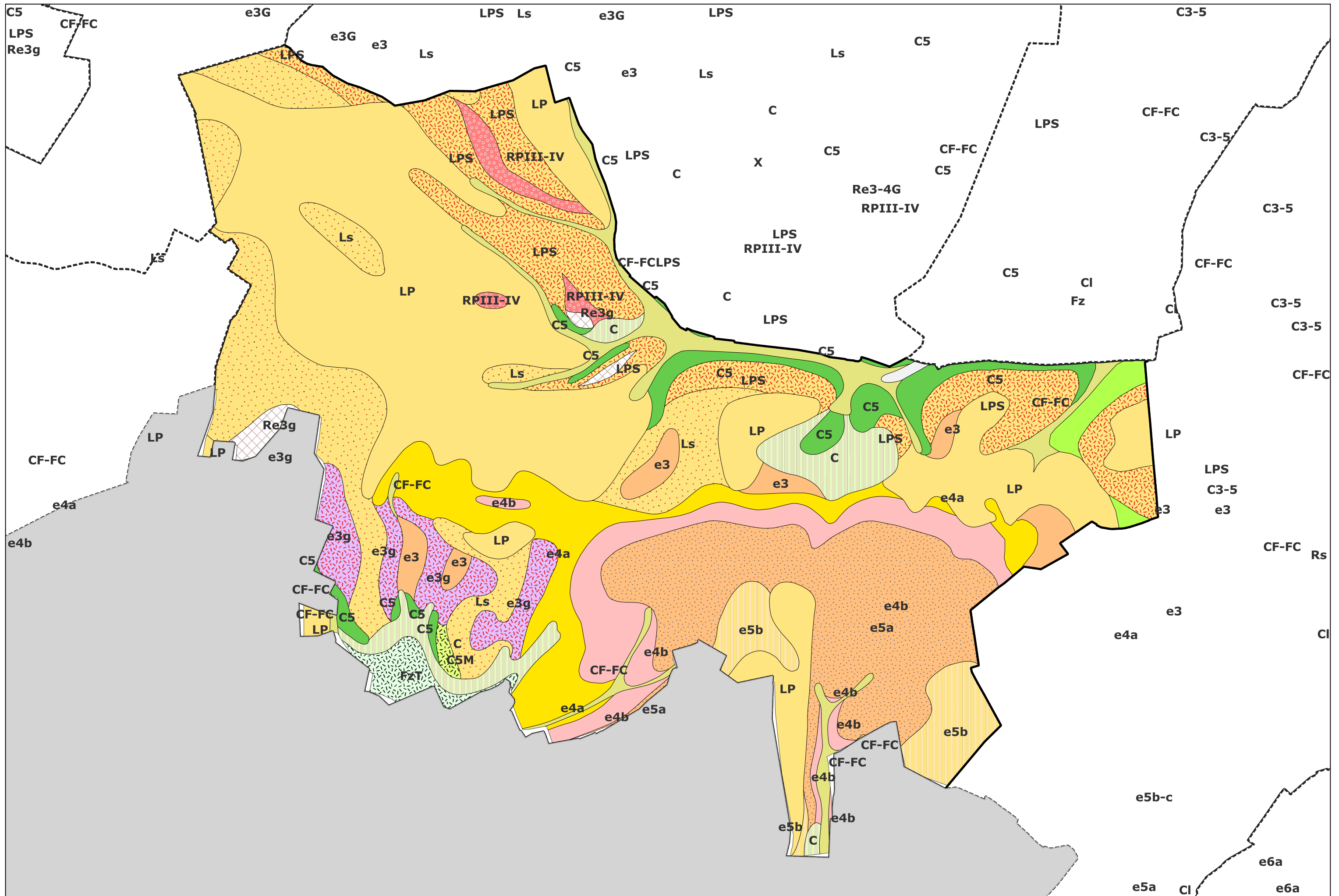





Carte géologique des sols de la commune de Amblainville



Légende de la carte géologique de la commune de Amblainville

-  Fz, Alluvions récentes : argiles et limons, parfois tourbeux - 2
-  FzT, Alluvions récentes associées à des tourbes - 3
-  CF-FC, Colluvions de dépressions, limons de fond de vallée sèche et de piedmont - 9
-  C, Colluvions polygéniques de versants : limons, silex, fragments de craie et de calcaire, sables, argiles, etc - 22
-  LP, Limons argileux des plateaux, à composante loessique - 26
-  Ls, Limons sableux des plateaux : mélange de limons argileux et de sables tertiaires - 27
-  LPS, Limon à silex : limon argileux à fragments de silex, en plateau et colluvionné sur pente - 29
-  RPIII-IV, Formation résiduelle issue des Cailloutis de Gisors - 31
-  Re3g, Formation résiduelle issue des galets de la base du Thanétien : galets de silex arrondis ou émoussés, silex verdis non usés. - 37
-  e5b-c, Calcaire grossier et Calcaire à cérithes (Lutétien moyen et supérieur) - 56
-  e5b, Calcaire et sable calcaire à mollusques et foraminifères benthiques : miliolites, alvéolines et orbitolites ("Calcaire grossier") (Lutétien moyen) - 59
-  e5a, Calcaires et sables glauconieux ("Glaucanie grossière"), Calcaire à Nummulites laevigatus ("Pierre à Liards") (Lutétien inférieur) - 62
-  e4b, Argile de Laon, Sables de Cuise s.l. (faciès "Cuisien" indifférencié) (Yprésien supérieur) - 64
-  e4a, Marno-calcaires, argiles à lignite et argiles et sables coquilliers (faciès "Sparnacien" indifférencié) (Yprésien inférieur) - 67
-  e3, Sables à débris coquilliers et sables à débris ligniteux ("Sables de Bracheux") (Thanétien supérieur) - 72
-  e3g, Conglomérat à blocs, galets et gravier de silex dans une matrice sableuse ("Cailloutis à silex verdis" en base des "Sables de Bracheux") (Thanétien supérieur) - 73
-  C5M, Craie marmorisée du sommet du Campanien - 76
-  C3-5, Craie blanche à bélemnites et Craie à Micraster (Sénonien indifférencié) - 77
-  C5, Craie blanche à silex à bélemnites (Campanien) - 78