

# 辨要論

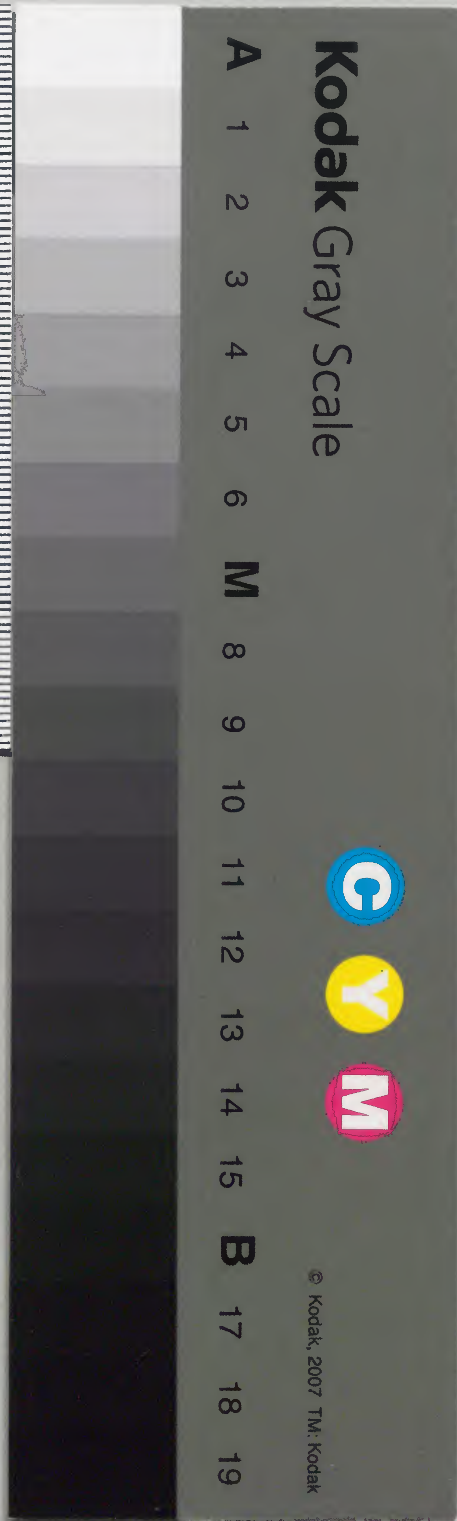
六

五止

				和書門類
		二八	二七	
		八	四	
	六	六	號	
五	架	函		
册				

庫文閣内				
二八		二八		和書類
函		一七		
一		四		
架	五	號		
	册			

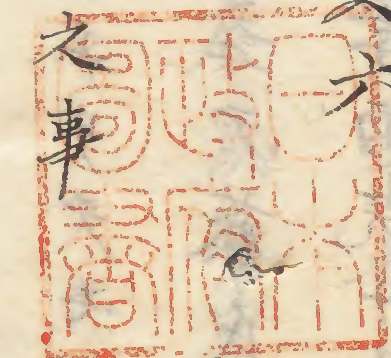
内閣文庫		
番號	和 28174	
冊數	5 ( 5 )	
函號	182	394





辨要論卷之六

明治十五年購本



一凡學校ノ教ノ治道ニ切ナリ

夏商周古ハ申テ及ハ後世

夫天道ヲ重シテ治ヲ求ル明主



此ノ設ケノ欠タルヲナシ然ルニキ若  
ノコ也我邦ニテモ奈良ノ京大寶  
一年中ニ始テ學校ヲ設サセラレシヨ  
リ今ノ京トナリテモ大學寮ノ制  
度完備ノ事ニテ藤氏ノ勸學院源  
氏ノ淳和獎學兩院ヲトテ初メトシ

何ツレモ盛シナルト也ニ世換リノ風  
移リ次第ニ廢滅之中間數百年ハ  
兵戈ニ跡モ形モナクホリタルハ寔ニ  
惜ムヘシ學校ノ衰ハ世々衰テ基  
礎ナクホリタルハ是ニ元其時ノ人々  
治道ニ暗カリシモ亦知ク世國家ニ長



久し人 豈心ヲヨクニ留メサレハタニヤ  
慶長 鞆素ノ初ノ馬上ニ得玉ヒテモ  
馬上ニ治メ玉ハス早ク惺齋ヲ禮待  
セサセ玉ヒツタイテ林家ヲ拔擢シ  
玉ヒ天下ノ遺書ヲ蒐索シ玉フナト  
治本ニ達シサセ玉フノ德意實ニ前

代ニ卓越シ有カタキ御事ナリシカ  
天造 草昧ニハ禍亂新タニ定リタ  
ル時ナレハ世ハタ々長槍大劍ヲ知  
ノミニテ僧法師ヨリ外ニ冊子不  
執ル者玉オキホトク下ナレハ粹カニ建  
學ノ御沙汰ニ及ハセラレカタキ勢ニ



元九八〇故慶長季年ニ治化已ニ決  
力リニ比京師ニ於テ學校御建立  
ノ御催ニ片林家ニ命テ既世場所  
アテ御卜定アリシニ大坂御陣起  
リ西年元ノ凶器長ク縮ニリテハ  
程ナク神遊アラセ玉ヒ學校ノ御沙

汰ハ其儘ニナリ遺憾ノ至也其後  
昇平ノ美林家ノ學盛ニ興リ元錄  
年問大成殿ノ御設舎菜ノ御式ナ  
ト濟々々ニ御卜タニ士族ノ學マテ  
ニハ未タ及ハセラレザル所ニ享保初  
年ニ菅野彦兵衛願ヒ立本庄ニ於テ



地之賜リ學校建立アリ初在平民  
マテ講習人所ヲ得タ非ソル比  
上ノ思召ニ京大坂ノ地モ願出ナハ  
學校仰付ラレヘキトノ御趣ニテ大  
阪ニ於テ吾先人忠藏御願申シ上テ  
是又地ヲ賜ハリ除地諸役御免トシ

テ懷得堂ヲ建立シ學風大ニ振起シ  
數十年來茲誦絶エス今愚拙ノ  
文ヲ兼ルヤ工講習依然トメ四方  
業ヲ問ノ人跡ヲ接シ先子ノ遺蹟  
退轉ナク永久ニモ傳フヘキ勢アルハ  
是福也公恩有難キ御事ナリ右ノ



比京師ニハ學校ノ一ヲ著當スル人  
モ勿リシニヤ何ノ沙汰モナク今  
日ニ至リ是又惜ムヘキコナリ唯今  
御新政ノ美ニテ右文ノ化隆ニ行  
ル々ニ甘ニ林家ヲ提擡アリ舊弊  
ヲ革ム學風ヲ正シ諸儒鴻漸ノ羽

儀アリ儒教方ニ盛ニテ海内日ヲ  
試フニ至レ非カタル御時節ニテ  
一ニテ京師ニ學校ノホキ下海ニ邦  
家ノ光ニ失ヒ一大欠事トスヘキ  
ホリ本御コナレハ因循放過スヘキ  
ニ非サル事ナリ是ニ因テ愚拙ノ先年故



アホキテ京師學校ノ一ツヲ竊カニ議ニ  
スル本末ニ今日ノ見所ヲ加ヘ左ニ  
果ヘテ異日國家ノ採用ヲ待ト云  
一往年高辻黃門公京師ニ學校ヲ廢  
絶ニタルヲ深ク歎カセテ古代ノ  
規ヲ摹シ管家ノ學ヲ設ラシメタク

既ニ院ノ御所ヘ再奏ヲ經サセラレ  
時ノ關百九條殿下ニモ御聞濟ニ  
アリ經費ハ加賀南部ヘ託セララル  
エフヤ東音ヲ伺ハセラルルニ  
ナリタリ是容易ナラザルコトナレバ  
萬一官許ヲ得テ建學ニ及ヒタラハ



其規模制度ハ如何スヘキトテ是又  
由々勘考アラセラレ愚拙ハカ子テ  
懇遇ヲ得ル故アル時召レテ咨詢ア  
リシ儘ニ愚意ヲ一通リ演説シ尚  
又退テ畫一劄子ヲ具ヘテ是ヲ詳  
カニシ建學私議ト名付テ又郵見

ヲ以テ新夕ニ圖式ヲ裁シ并セテ是  
ヲ獻セシニ甚悦ハセラレ内々殿下  
ニモ呈セラレ其後ニ天覽ヲモ歷  
タリナト仄ホカニ承ハリタル恐多キ御  
事ナリニサレ其比關東政府ハ文  
事ニ遼各タル御ナリシカハ管公



ヨリ仰立ラルル端緒モナクソレナリ  
ニナリシハ嘆スヘキヲ甚シキナリ其  
後鄧撰ノ私儀圖式ナト尾藩ノ士  
大夫中ニ取傳ヘテ料ラスモ尾公ノ  
御前ヘモ出タルニ思召ニ叶ヒテ寫  
留ヲ仰付ラレシト聞及ヘリ是又

恐入タル御コナリ夫ヨリ程ナク  
京師回祿ニテ右等ノコハ一向灰滅  
塵斷シタレモ折シモ世道一變シ今  
日右文休明ノ世トナリ皇居モ  
追々御造畢公卿廢尹ノ尊家モ  
漸ヲ以テ成就ナルハク今一兩年



ノ内ニハ右ノ舊議ニ再發ノ機會ニ  
及ヘキニ似タリイヨク々國家ニ此  
事施行アラセラレハ場所ハ御築地内  
ノ東南隅ナト然ルニキカ其正門ハ  
丸太町ニ向ヒ地面ハ築地ノ内ニ有テ  
別ニ仕切テ一區トスヘシ大抵二十間

四方ノ地ナルヘキカ此所夫程ノ空  
閑ノ地有リシト覺ユ併シ追々朝  
紳ノ算宅ニ追リテハ右ホトノ地ハ  
無様ニナリシヤ取トハ記存セス是  
ハ格別ノ一故重カラヌ朝紳ノ宅ノ  
道リタル分ハ外ニ移シテモ苦シカル



一ノナトカ子テ常公ニモ御沙汰有  
若シ宅ヲ移シテ若シカラヌナラハト  
テモノトニ界町御門ノ外ノ東側  
ノ地御築地ニソクキタル所尤モ宜  
シカルベシ此所ハ朝士ノ宅ニ三軒  
タチ並ヒタリ空地ハ勿レモ此ニ

三軒少東ニ被シタラテ十分ナ  
ヘシ御築地ノ内此外ニハ場所分  
ルヘシ北ノ端ニハアリ長大ニ便利  
ナラス故ニ若シ右ノ二處所ニテ下  
定シカタクキ譯モ有ル莫クテ亦  
京極通りノ寺院前ニ四ノ屋敷少



外へ徒之 其六十間四方ノ地ヲ  
拓カセテ凡ノ其制度ハ大氏部  
撰入圖式各ヤウニテ之宜カルヘキニ  
テ切親王家御一人ノ學校ハ別當ト  
シテ總管ヲラセテ且小親王諸王并  
攝家大臣家ノ子身ノ學ヲ就セテ

ル々進退ヲ司トラセラレ一代切ニテ  
替ラセラルヘシ前卷ニ論セシ如ク  
若シ新親王追々出來サセ玉ハハ  
其御中ヨリ領ニサセ玉フテ尤宜  
シカルヘシ學校右ノ如ク設アラハ  
古代ノ大學寮ノ姿ナレハ往年私



議セシ管家ノ學ナトニ限ルヘキ  
ニハアラサレト何分管清兩姓ハ儒  
家ノ御下故其八九軒ノ家ヨリ  
一人ツク大學頭ニ兼任アラセラレ  
華族以下總堂上ノ子身ノ學ニ入  
セラル々進退ヲ掌トラセラレ三年

切ニテ交替アルヘシ是ハ頭ニ付ク  
常祿アリテ次々ヘ祿トニ傳ヘテ  
ヘシ外ニ兩家ノ内ヨリ一人ツク頭  
ニ差添テ勤有ルヘシ大學頭ニ權  
官ハ勿レモ見習ノ爲又ハ頭ノ故  
障ノ節代リテ下ヲ執セラル々爲



也唯本官ノ儘ニテ別ニ學官ハ才  
ク一年切ニテ交代有ルニ是ハ役  
料ノ定メ有ルヘシ其次ニ東關御  
儒臣ノ内カ又ハ新夕ニ御抱入  
以テ大學助ニ任シ師儒ノ太就生  
員ノ増減又ハ地下官人出席ノ進

退ヨリ元民ノ俊秀貧學生徒ニテ  
ノ掛引ヲ司サトリ總テノ校事ヲ  
管轄スヘシ此下役四人有リテ太  
允小允太屬少屬並任ニ書籍道具  
次出納講序會序ノ掛設修覆方  
勘定方次第後割ヲ以テ務メ管清



兩家各家臣共立合テ取計アルヘシ  
此助名屬トモ多少ノ常祿有ルヘ  
シ初師儒各任ハ縣官ニ其入アラハ  
申渡シ及ハスサレテ先ハ有惡キ者  
十代ヘケレシテ廣ク一世ニ求メ諸國ノ  
倍臣ノ内ニテモ平民ニテモ身分ノ

差別ナク唯才徳優長ナルヲ選用シ  
何分ニモ禮ヲ厚クシ招キ致スヲ要ト  
スヘシ輕ク招キテハヤ來ル者ハ賢ニ  
非サル故ナリ若シ終身ト云テハ得出  
サル者ハ年限ヲ立テ交代セシムヘシ  
實首ノ一人博士ニ任シ或ハ教授ト



稱シ次ニ二人助教ニ任シ訓導師句  
讀師ナト四五人詩文並ニ筆道ノ  
指南ハ此諸人ノ内ヨリ兼ヘシ朝廷  
ノ典故并ニ公武ノ式ニ達シタル人  
樂ニ堪能ナル人 天學ニ長スル人算  
學ハ此内ニ寓ス是等皆局ヲ分チテ

問ヲマツヘシ凡右ノ分博士助教ハ常  
祿有リ其餘ハ役料月俸ナトノ定  
メニテ皆一代物ナルヘシ子孫ハ大方  
愚ナルモノ故也若シ賢ナラハ別ニ招  
キ致メ任用有ヘシ此ノ諸人始テノ  
擇ニ所要也後ハ年ヲ經ル内ニ追々



遊學生ノ内ヨリ詮序シテ別ニ擇ム  
ニ七及ハサルヘシ聖堂ノ制度舎菜ノ  
禮式ナトハ朝廷ノ典故ノ殘リタル  
ヲ考ヘ合セ東土大成殿ノ成規又ハ  
侯國備前長門ノ學校ナトノ様子  
雜ヘ采テ其儀制ヲ成ヘシ其餘ハ往

年菅公ニ呈セシ劄子ニ見エタル分ハ茲  
ニ畧ス併セ按スヘキヲ往々ニ有ヘシ  
一大坂ハ兩都ニ列スル大都會ニメ四海  
ノ輻輳スルトコロ繁華甚シク其風  
俗調ヘ難クメ壞レ易ケレハ是又此  
度ニタル學校ノ設ナクテ叶フヘカラ



ス其場所偏僻ナトニテハ益スクナ  
シ隨分ハ中ニ在ヘシ是ハ船場ノ内  
ナルヘシ船場ニ取リテハ東北ニヨリ  
タル程宜シトス唯府下ハ尊貴ノ人甚  
少ナク平民ノ之多キ所ナレハ場所  
ハサマテ廣大ナルニ及ハス市中ノ街

衢大抵豎横トモ四十間ニ限リタル  
所ナレハ其成規ヲ用ヒテ四十間四  
方ノ地ヲ官ニ御買上ケ有リテ其民  
ヲ從シ學舎ヲ設サセラルヘキカ其制  
度ハ京師ノ學ニ准シ地面相應ニ諸  
事減省有ルヘシ主管ノ人官祿アリ



テ廢務ヲ統領スヘシ教導ノ人ハ平  
民ヨリ選用有リテ是ハ役料月俸十  
トニテ常祿ナク一代切ナルヘシ又數  
色目支給ノ類是又京師ヨリ減スヘ  
シ坂樂ノ一右ノ如クハ申スモノニ城  
中寸土寸金ノ地ナレハ右ノ場所皆

御買上トナリテハ費ス處モ少ナキニ  
非ス又借宅ノ者ハ外ニ移ルモサシテ  
妨ケサレモ家特住居ノ分ハ遷徙ヲ患  
フヘシ其上右ノ宜シキ場所ハ多分豪  
商ノ居宅ニテ百數十年來住ツキタ  
ルモ多カルヘケレハ別ノ遷徙ヲ重シス



へし學ヲ興スハ格別ノコトナレハ是等ハ  
顧ルニ違フスル云ケレ上ノ御仁慈  
御節儉ニテハ右ノ二項ハ同シクハ兩  
ナカラ如何ニ思召ル々方ニモ有ハ茲ニ  
一ツ有リ京師ノ設已ニ圓備有リタラ  
ハ大坂ハ又大ニ事ソキタリトモ若シカ

元マシ因テ思フニ大坂ニ於テハ前文ニ  
述ル如ク幸ニ先人願受タル場所愚  
拙者今守ル所ノ一小校アルハ是ヲ少シ  
開拓シ増飾シ官校トセサセラルヘキニ  
ヤ此場所ハ大抵宜シキ地ニテ表口  
南ニ間詠リ裏行町并ニ十間也僅ニ



講堂ヲ設ケテ其舎ヲ具テ遊學生十數  
人ハ寄寓ヲ辨スルニ是ニテ其  
分私校トスレバ隨分事足ヌソレサ  
ハ講説也時ハ堂上ニ聽集居餘リ玄  
關ノ式臺マテ僅カニ膝ヲイシ寒夜ノ  
筭ナト甚々氣ノ毒ナルモ也中々官

校トスレキ設ケニハ非ス最初ニ官命ヲ  
奉メ設タル故私ニ非ス急度公儀ニ立  
タル場處故世間ニテハ公儀ノ學校ト  
唱フ中々サル程ノ事ニハ非ス今是  
ヲ開拓センハ建物ノ勝手東ヲ益ハ  
用ニ立ス西ヲ益フ甚々便利ナリ幸



二四隣ハ横町ニテ表口十三間計リ  
裏行町並二十間ノ家有リ内表口  
四間ノ家ノニ家持居宅ニテ跡ハ皆  
借屋也外徒ニサシテ患ナク右家持  
モ小家ナカラ産ノ厚キモノ故是又外  
徒ニ難遊スルナ勿ルヘシ御買上ケノ

費モ初ニ云如ク新クニ場所ヲト定  
有ルトハ先八分ノ一ニテ濟ヘキ初是ヲ  
以舊校ニ加ヘハ講堂モヨホト廣クナリ  
聖廟モ大氏ノ規模ニ設ラルヘク教授  
助教ノ役宅ナト云ヘキモノモ用意出  
來ヘク所詮迫リタル場所故十分ナ



凡ハ曾テナク推出一公儀ノ學  
ト云程ノ下ハナルヘシ此造作ノ費モ  
初ノニ云トコロニ比シテハ三分ノ一カ五分  
ノ一ニテ辨スヘシ皆是最簡極便ノ下  
ナルヘシ若シ又右ノ官地トナルヘキ所  
ノ裏尾ヲ隣町ヘ打ヌキテ御買上アラ

ハ是モ裏行町竝ニ十間ニテ幸ニ隣  
家ノ入組モナク表口モ同シク十三間  
計リナルヘシ是モ家持ハ一人ニテ跡ハ  
皆借家也カクアラハ聖廟講堂モ又餘  
程廣クナリ教授助教ノ役宅モ寄宿  
生ノ子舎モ宜シキ程ニ取繕ハルヘシ又



舊校ノ裏尾モ其ニ開拓シテ一區ト  
ナラハ十分ノ一ナルヘケシ其是等ハ  
皆蔽ヲ得テ蜀ヲ望ムノ談ナレハ敢テ  
請サルノミ但シ右ノ如クニテハ其大小  
狹濶ハ何レニテモ官地ト舊來ノ拜  
領地ト接連混雜シテ如何ニキモノカ

蘇オレモサレハ此事行レナハ其時官  
一ヨリ指揮モ下ルヘシ下ヨリ議スヘキ  
ニハ非サレモ裁ニ擬議セシニコト混  
シテ惡クハ愚ノ守ル處ノ除地ヲ獻上  
メ一所ニ官地トスヘキノミ先子ノ初メ  
ニハ諸同志ノ者ト議メ此校ヲ設ケシ



天何率永久ニ傳ヘテ退轉ナキヲ欲  
スルト主意ナレハ今官地ト併セテ  
下マコトニ永久此上モナキ御事ナルハ  
クシテ今日ノ諸同志ニ於テモ本望ナル  
ハキカ并領地ノ子孫ニ永久傳ヘンナ  
ク私計ニ非セル下ハ先子宿志明白ナ  
レハ今下ノ序此談ニ及下也

一奈良畷天津池田西宮兵庫ナト其外  
諸国大小都會ノ地公領ノ分ハ其地ノ  
様子ニ從ヒ大小序序ノ設有ルハキカ  
夫々土地ノ品類有ルナレハ通ノ一様  
ニ定ムルカテ其荷分官ヨリ少シカラ



加へ玉ふ々其地興起スル者有へ之  
多弁ナラス又其備へ自カラ成へ之  
累ナト已ニ近年ノ内ニ其催ニ有リテ本  
衙ノ使君ニモ内分彼是心ヲ用ラル々  
トモ聞及ヒタシハ上ヨリ一揮ニテ成  
就スヘキ勢也其餘ノ諸國ノ一ハ愚

拙ノ窺ヒハカル所ニ非レモ西國第ナト  
其機會ヲ待ツ人 有氏ホノカニ傳へ  
タリ

儒者ノ事

一民間ニテ儒者ト云名目ノ立サルコソ



一怪シケレ草昧ノ世ニテ卷ヲ執モノヲ僧  
法師ト一視シタル時ハサモ有ヘシ昇  
平二百年ニ近メ文運追々ニ開ケタル  
今日ニ於テ餘リ不都合ノトナルヘシ  
尤モ朝廷縉紳中ニ儒家ト稱スル有  
ソレヨリ公儀侯國ニ及フマテ儒者ノ  
稱アレハ表立タル所ニハ皆其名目立  
タレドソレハ博士文學ノ職ニテ高下  
長位進ノ人ソレト也元來儒トハ學ニテ  
未ダ仕ヘサル人ノ各目ナレハ民間ニテ  
ル學者ヲ主トスル也然ルヲ其本稱  
立ス民間ノ籍ニ登ラザル故儒者ノ分



往々醫路ニ托シ又市中ニテ屋號ナク  
シ公得志セズ者モ多キ故工商ノ名ニ托  
シ就居スルナトアリ淺間ニキ田也但  
ニ儒生ハ貧窮ナル者ニテ申々其業ニ  
テ一身餬口ノ便リモ出來難クニシテ  
止ニ老有リ下ニ幼有シハ凍餒ヲモ免

シ難キ程ノナレハ或ハ實ニ醫術ヲ  
カ子又ハ合藥ナトヲ便リトシ商賈  
ニ混スルモ有レハ此分ハ是迄ノ姿ニテ  
儒名ヲ立スシテ可ナリ多キ中ニハ儒  
業ヲ專ラトシテ貧ヲ甘ニシ窮ヲ安ニ  
シ他事ヲ顧ミサルモ有リ其才徳ハ



長短大小モ有ヘケレト其志ノ確ナルハ  
同シ此分ハ町在迄彼ノ行跡ヲモ札  
シタル上戸籍ニ儒者ト記シ其所ヨ  
リ申シ出シ次第官ヨリ苗字帶刀ヲ  
免許アラセラレタシ若シ後日ニ行跡  
正シカラス聞ヘ有ラハ其時苗字帶刀

ヲ召上ラルヘシ三都ヲ始メ諸国公領  
皆如此ナリタラハ儒風ヲ振起スル端  
トモナルヘシ元來京大坂ニテハ市中ニ  
苗字帶刀ノ者ノ住居ハ禁制ナシト  
是ハ武門浪人ヲ禁セラルタニテ儒者  
ヲ禁セラルタニハ非ス紛ラハニキ故ヘ一



處ニ禁セラルルモノ事ナレモソレハ  
教授ヲスルトセ又ニ其分チハ明白  
ナルヘシ京師ニハ宿坊届ケト云モ  
ニテ儒者帶カテ住居又官許ヲ以テ  
大坂ヨリハトユルヤカナルヤナレモ  
儒名ノ人トシテ深居ノ受頁ヲ以テ

住居スルトハ甚々本意ナラヌト也其  
上武技ヲスル浪士カ教授ヲスル儒生  
一カト云フハ其所ノ者ノ改ムルホト明白  
ナルハナシ他處ニ有ル宿坊ノ詳カニス  
ル處ニハアラシ故ニ京師モ宿坊ノ届ケ  
ヲ此ニシテ町ヨリ届ケサセタキ者也



近比問ハ京師ノ宿坊届ケハ禁シ  
ラシタリト云其跡ハ如何定リシ  
ヤ其詳ケルヲ知ラス

一アカリタル世ニ問巷ニ至迄皆學有リ  
ト見エテ問師塾師ナト稱シサセル才  
力ナクテモ童幼ノ師トナル程ノ覺ヘ

有レハ其所ニ厪置キテ村里賤民迄モ  
ノ學ヒサセタルト也ニ已後世ニ村學  
蒙師ト稱スル者是也今ノ寺子屋ト  
云モノ此類也此寺ト云名目ハ由來モ  
久シカルヘシ數百年前喪亂ノ時ナ  
ト世人ハ金革ヲ祗ニシ戈ヲ枕トス



凡ノ人ニテハ書ヲ讀ム者ハ浮屠ヨリ  
外ハ勿リシ故文マサカ冊ヲ挾ム者  
有シハ僧法師ノ様也ト嘲リタル由  
記録ノ物ニ見合タリ夫故民間ニテ  
子身ニ讀書サセント思フ者ハ皆是  
ヲ近邊ノ寺院ニ遣ハシタルトテ邊  
土遠境ハ今トテモ尚然リ夫故兒  
輩ノ寺ヘユクト云ハ讀書ノトニナリ  
タリ御治世以來俗間文字ノ用ハ追  
々弘クナリ都會ノ地ニハ手跡算術  
ノ指南又ハ少々ノ素讀或ハ諸禮小  
説ナト教ル者多クナリ諸字人モ是



ヲモテ口ヲ飼スル様ニナリ在郷ニモ  
相應ニ算筆ニ通シタル者ヲ引寄セ  
置キ子身ヲ教へ或ハ村方并分公私  
ノ書キ物金穀ノ勘定ナトサスル様  
ニナリタレハ今ハ上國ニテハ何モ寺院  
ニカタル一ハナキヲ昔ノ積習ニテヤ  
ハリ寺屋寺子寺入ト覺エ世間一統ナ  
ルハ餘リ文盲至極ノ一此御時節  
ニ甚々不相應也何卒其師ヲ手跡  
師ナト呼セタキ者也或ハ俗ニ從ヒ司  
ノ字ヲ用ルモ可ナリ屋ヲツケ子ハ合  
點セヌ習俗ナレハ細民ハ手迹屋ト



覺エテモヨシ寺子ヲ手習子寺入ヲ  
入門又ハ門入ナトイハセタキリト  
ルヘシ此輩ハモトヨリ古ヘノ塾師  
類ニテ昇平ノ風化ニヨリ上人ノ令  
ヲ待スメ閣巷ニ滿ル様ニナリタリ  
何レモ一分渡世ノ私計ニ公出シテモ

自然ト上ノ政教ノ一ツモ備ハリテ  
ナクテ叶ハスコト也然ルラ民間ニテ  
ハ屋號ノツカヌ無商賣ノ住居ハ十  
テスコト心得テ右ノ輩モ皆々何ト  
ナリト屋號ヲツケ買入ニ托シテ居  
スルコト一統也餘リ不自由ニテ文化ノ



體ヲ失ヒタル者ノナルハ尤モ子ノ  
ヲ率ユル身分故藝能ハナリテ  
トモ行跡宜シガテ子ノ被<sup>レ</sup>タル子ヲ  
賊<sup>ス</sup>ト有ルハ是ハ又能<sup>ヨシ</sup>擇<sup>ル</sup>ハキ  
事ナラシ故ニ官命下<sup>リ</sup>町々ニ入  
柄ヲ能ク聞合セテ住居サスヘシ彌<sup>ト</sup>

鹿麤末ナラス人物ナラハ町ヨリ申  
シ出次第苗字ヲ差許サレ若シ後  
日不法ノト有ラハ苗字ヲ召上ラ  
レ處ヲ逐ノケ別人ヲ差置スヘシ是  
ニテ賞罰長明カナラハ風化ノ萬一  
ヲ助クル様ニナルヘシ此事瑣細ナル



トナレト大勢ノ子身ヲ取立ルトナレ  
ハ目前ニテサシテノ利害ナキ様ナレ  
其後日ノ風俗ニ於テ大ニ關係スル  
場有ルト故其事等閉ニハナスヘカラ  
サレモノ存ス

一在邊ニテ貪忌小聚ナトニ道心者如  
キ僧ヲ招キ人テ物ヲキニ使フ所多  
シ是ハ家累モトク世諾薄ク一代切  
ニテ跡ニ事殘ラヌヲ簡便ト心得テ  
スルトナレトカ々ル出家ハ頑鈍愚  
昧ニテ何ノ用ニモ立ツモノニアラス  
村方子身ノ爲メト存シモヨラス費



神輕クテモ云ト云ク云ト云フモ  
也ソレヨリヤハリ是俗人ノ才覺ナ  
ルモノヲ招クヘシ一西人家内  
有テ  
少シ村ノ世諾多ク長總掛リノ  
サシテ云ト云モ非ラズ又相對ノ仕方  
一モ有ヘシ醫ヲ兼ルナト別メ村ノ用ニ

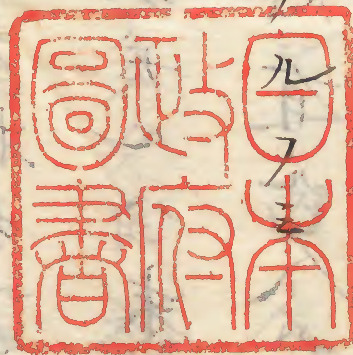
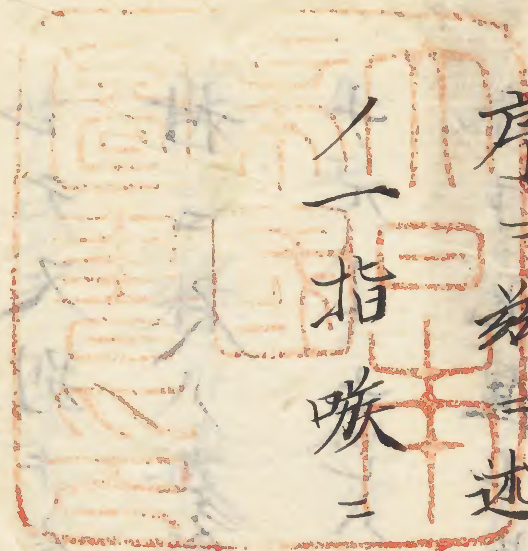
立ヘシ其子身願愚ナラハ水吞百姓ト  
シテ又別ニ人ヲ招クヘシ少シニテモ  
村ニ人ノ多クナルハ末々所ノ爲メニ  
ナルトナレハ心有ル人ハ好ニテモスヘ  
キ也但シ是ハ村方ヨリ撫育ヲ受ル  
者故上ノ條ニ論スル々苗字ヲ免許



有儿二公アラス至テ微細ヨリ可ク大心持

序ニ茲ニ述ルト云フ是邑果昔久ク人

ノ一指曠ニア



其ノ一ノ指曠ニア

其ノ一ノ指曠ニア



