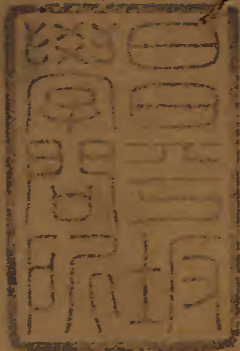


明謚紀彙編

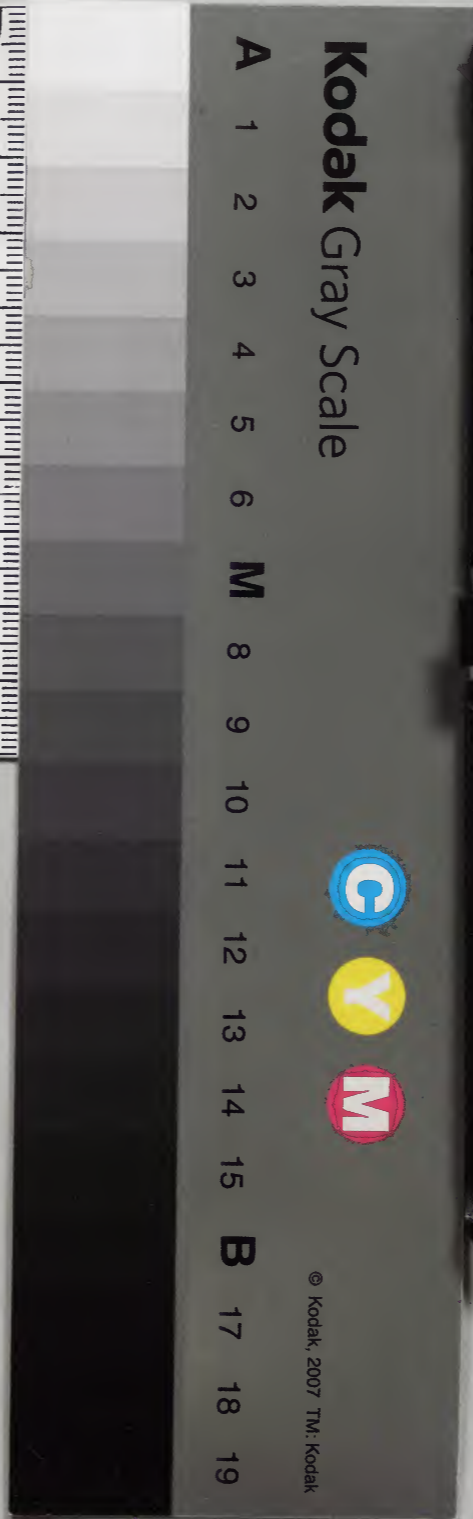
十一下

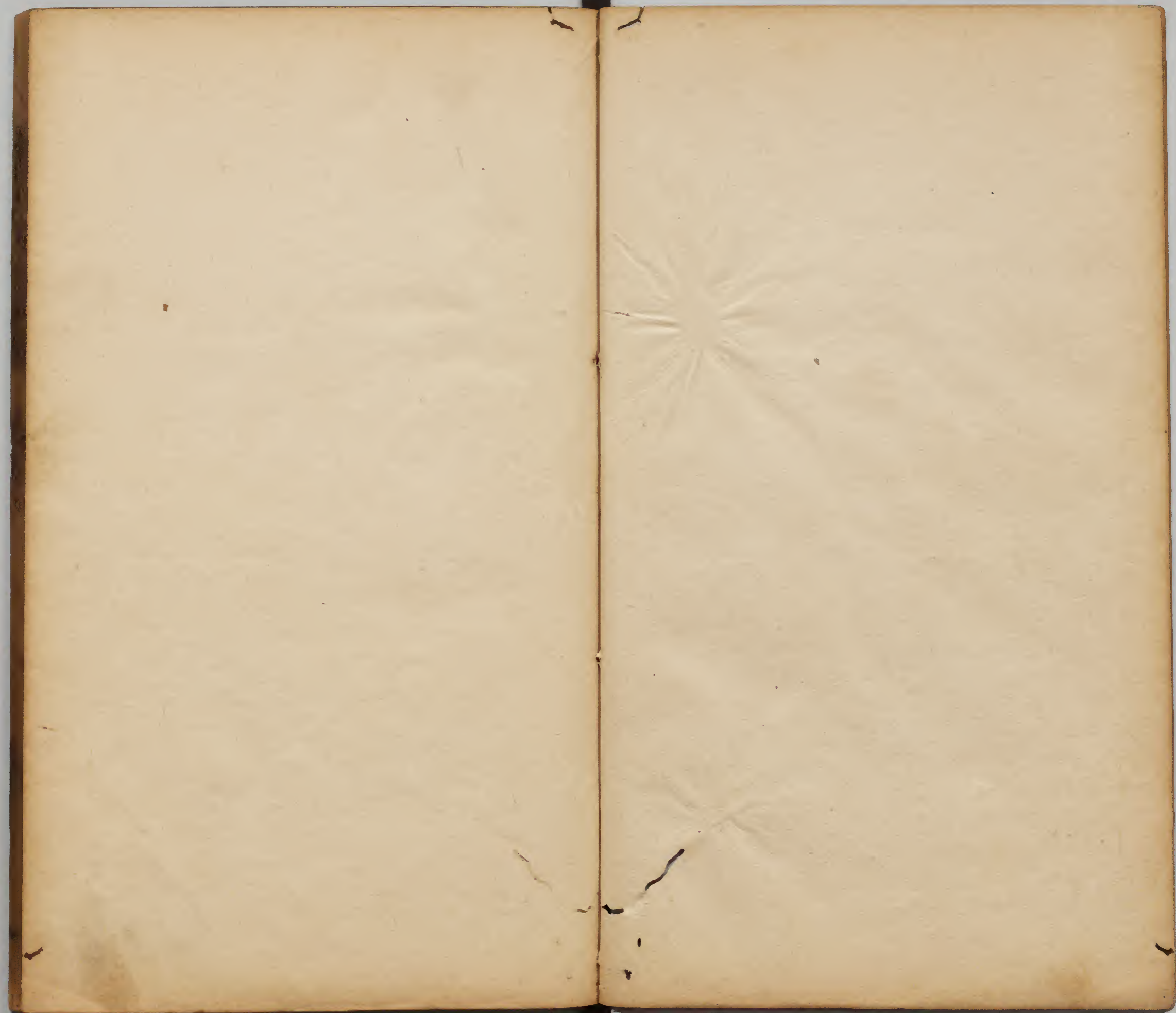


漢書門類			
九	二	一	二
七	〇	一	二
八	一	二	三
冊	架	函	號

內閣文庫			
九	二	一	二
九	八	一	二
冊	架	函	號

內閣文庫			
番號	漢	9212	
冊數	8(4)		
函號	295	21	

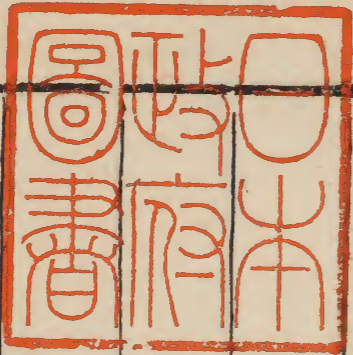




楚府東安王

韓府高平王

淺草文庫



昭憲

遼府松滋王寵洌 嘉靖

唐府鄆城王宇清

吉府穀城王翊鉉 萬曆

昭毅

唐府承休王彌銀 嘉靖

昭安

遼府沅陵王豪堉 弘治

唐府蕩陰王芝堉 嘉靖

周府義寧王安洙

昭裕

歸府襄城王範堦

成化

趙府成臯王翊綜

萬曆追封

昭穆

周府富陽王安濯

嘉靖

昭和

靖江王 規裕 弘治

周府河清王同鏞

秦府保安王誠淥 正德

遼府長陽王豪熜

潘府吳江王詮鏗

趙府襄邑王祐樾

伊府方城王訐注 嘉靖

萬安王褒焮 萬曆

淮府崇安王祐榦 嘉靖

魯府高密王觀煥

新蔡王健椰 萬曆

韓府長泰王壽鎔

昭順

周府鎮平王有

嘉靖

韓府樂平王融熒

萬曆

代府和川王廷斌

昭僖

藩府黎城王佶燭

正統

周府胙成王同鏐

弘治

秦府永興王公鈺

晉府方山王鍾鋌

正德

韓府西德王偕瀨

昭榮

代府宣寧王俊相

隆慶

憲穆

周府宜陽王有燁

成化

趙府秀水王厚炳

嘉靖



憲惠

魯府福安王壽鈐

萬曆

蕭簡

淮府吉安王厚繡

嘉靖

蕭安

周府封丘王睦詠

隆慶

莊靖

秦府宜川王志保

正統

沂陽王秉楨

嘉靖

楚府通城王孟燦

景泰

濟府稷山王勿拱

天順

魯府鄒平王泰勝

徽府慶雲王載墜

晉府臨泉王知焯

正德追封

韓府長吉王璟瀾

萬曆

蜀府華陽王承燾

周府封丘王勤燾

奉新王朝挺

莊定

秦府永興王秉櫟 嘉靖

魯府鄒平王當溟

周府河陰王安圻

楚府江夏王顯桔 萬曆

晉府寧化王新壘

永和王新壘

莊獻

追封靜樂王瞻垠 永樂

莊憲

晉府方山王美垣

成化

襄府寧鄉王祁鏞

魯府鉅野王當涵

嘉靖

周府河清王安泗

魯陽王勤灰

萬曆

安吉王勤勳

潘府永年王恬焮

嘉靖

代府博野王俊欝

嘉靖

一作莊憲

莊懿

蜀府內江王友藩 正德

崇府慶元王載圻 嘉靖

韓府高淳王謨滋

慶陽王謨塾

周府臨湍王睦繁 萬曆 一作莊毅

沈丘王勤燭

萊陽王勤煥

益府黎丘王常溱

瀋府內丘王恬燮

遼府松滋王憲燿

肅府延長王真澆

周府益陽王憲燾

楚府通山王英炊

襄府棗陽王載墀

進封

莊簡

晉府臨泉王美蓉 正統

周府胙城王有燾 景泰

汝陽王朝謹 萬曆

儀封王肅濫

蜀府永川王悅煇 天順

靖江王 佐敬 成化

楚府通山王季垟

韓府通渭王範聖

崑山王朗錦 萬曆

秦府保安王公鍊 成化

魯府安丘王陽鑒 追封

濬府清源王幼圻 弘治

代府懷仁王俊榭 萬曆

莊穆

韓府襄陵王冲炆

成化

楚府壽昌王均鐵

正德

莊安

周府信陵王睦榘

嘉靖

代府河內王克熾

潘府陵川王胤果

莊僖

楚府崇陽王季堞

景泰

岷府江川王音垓

成化

趙府湯陰王祁鏞

徽府景寧王厚焮

秦府永壽王誠淋

弘治

晉府交城王鍾鏐

寧府弋陽王宸汭

正德

淮府德興王見瀨

周府東會王安瀉

嘉靖

義陽王睦楨

萬曆



莊裕

代府廣靈王仕塏 弘治

周府南陵王睦模 隆慶

蜀府江安王宣址 萬曆

莊康

魯府樂陵王健概

莊和

遼府衡陽王貴賢 天順

周府永寧王同鈺 弘治

代府靈丘王成欽

荆府樊山王祐備 嘉靖

藩府沁水王胤穰

莊惠

晉府慶成王濟炫 宣德

寧世子 磐斌 正統

慶府真寧王秩煒 景泰

遼府枝江王貴熠

秦府興平王志塏 天順

楚府永安王季塾 成化

藩府黎城王幼瑗 一諡莊憲

唐山王恬熇 萬曆

周府上洛王同錄 弘治

原武王睦楨 萬曆

順慶王朝埴

淮府南康王見浚 嘉靖

崇府瑞安王載埴

懷安王厚熈 萬曆

益府金谿王厚煌 嘉靖

代府進賢王俊楨

隰川王俊栢 隆慶

肅府會寧王真澗

趙府江寧王載堦 萬曆

徽府懷慶王載滢

華恪

皇明言系身系 卷十一 三十一

遼府沅陵王恩鈔 弘治

周府海陽王勤炆 萬曆

莊順

岷府南渭王譽楛 嘉靖

周府內鄉王睦楫

寧府建安王宸瀛

遼府湘陰王憲烟 萬曆

莊隱

皇明益巴贊編 卷十一 三十一

皇明諸朝彙編 卷十一  
代府隰川王成鈞 弘治追封

恭靜

秦府興平王尚焯 正統 一作恭簡

周府鎮平王有燿 成化

上洛王勤護 萬曆

寧府石城王奠堵 成化

伊府西鄂王訐滌 正德

唐府文城王彌鉗

襄府鎮寧王見瀛 嘉靖

棗陽王厚燭 萬曆

益府王山王厚燮 嘉靖

潘府定陶王詮籠

遼山王勛澄 萬曆

魯府鄒平王觀熿 嘉靖

韓府寧遠王謨圻

永福王融樊 萬曆

晉府河中王知炬

恭定

瀋府沁源王佶焯 正統

楚府東安王季燝 天順

趙府襄邑王祁銜 成化

魯府鉅野王陽瑩 正德 史作懿安

周府未寧王睦燃 嘉靖

鄭府繁昌王見寢

慶府弘農王台汧

晉府西河王奇溯 通考作順簡

遼府湘陰王致柁

秦府永興王惟燿 萬曆

恭懿

鄭府盟津王見瀆 嘉靖追封

周府胙城王鞋樞

淮府順昌王見渾

秦府保安王秉棧

唐府衛輝王彌鉤

藩府唐山王勛激

代府進賢王克炆

棗強王克燾 萬曆

溧陽王俊楮

趙府江寧王厚煉 嘉靖

韓府寧遠王融煥

襄陵王謨璿

萬曆

楚府東安王榮淑

嘉靖

江夏王英燧

萬曆

襄府鎮寧王厚從

荆府永新王載壕

肅府會寧王縉劄

遼府肅寧王致耕

慶府豐林王壽楨

寧府弋陽王多焜

晉府永和王慎鐸

寧和王知炁

靖安王知婚



恭簡

代府襄垣王遜墀 天順

唐府新野王芝城 成化

遼府湘陰王思鑑 正德

德府泰安王祐棖

周府新會王同鏘 嘉靖

保寧王朝堵

義寧王勤夔 萬曆

崇府瑞安王祐桓 嘉靖

蜀府石泉王申鏞

晉府交城王奇泚 追封

淮府德興王祐榑

趙府洛川王載堯

魯府陽信王頤埔

益府銅陵王載壤

鄭府崇德王載陞 隆慶

韓府長泰王融焯 萬曆

恭憲

秦府永興王志璞 景泰

遼府沅陵王貴燭 成化

晉府河東王表枋 正德追封

代府河內王廷規 嘉靖

周府益陽王勤煜

益府金谿王翊鏢 萬曆

恭肅

周府河陰王睦橘 隆慶

遼府松滋王致棟 萬曆

恭莊

周府內鄉王有燭 天順

恭昭

周府鄴陵王睦枸 萬曆

恭裕

韓府通渭王偕涇 正德

蜀府德陽王申鈺 嘉靖

晉府新化王表樵 正德

慶成王表樂 嘉靖

周府博平王安波

會稽王勤遜 萬曆

潘府永年王徹櫛 嘉靖

靈川王勛潛 萬曆

清源王胤杓

魯府滋陽王觀熈 嘉靖

荆府樊山王厚焮

遼府長陽王

徽府景寧王祐椀 萬曆

岷府唐年王鷹錄

恭端

周府義陽王安波 嘉靖

儀封王在鑾 萬曆

唐府郟城王彌鉞 嘉靖

晉府寧化王知燼 萬曆

恭恪

魯府東甌王健楸 隆慶

趙府南樂王載撫 萬曆

濟府鎮康王恬焯

恭惠

岷府江川王徽媚 成化

魯府樂陵王泰壑

遼府衡山王貴斌

韓府襄陵王範址 正德

周府魯陽王同銳 嘉靖

安昌王在鉷 萬曆

代府和川王俊襲 嘉靖

徽府遂昌王祐楨

靖江王 邦寧 萬曆

鄭府德慶王載封

淮府上饒王厚燿

伊府方城王珂藩

恭和

淮府永豐王祁鉞 成化

周府項城王子堰

曲江王安濬 正德

代府懷仁王成鈿 弘治

慶府安化王邃墁 追封

襄府陽山王見芳 正德

遼府益陽王恩銅 嘉靖

瀋府福山王助泚

徽府伍城王載淳

秦府永壽王秉樞

蜀府慶符王賓洁 隆慶

德府寧海王載埜

楚府通城王英焮 萬曆

趙府平鄉王厚燦

衡府高唐王載墀 追封

恭穆

周府應城王睦桎 嘉靖

華亭王朝桓 萬曆

徽府建德王載恭

恭安



趙府臨漳王祁登 成化

周府遂平王同鏐 弘治

代府宣寧王成鈞 正德

魯府翼城王當澧 嘉靖

韓府樂平王徵鉅

建寧王旭楫

益府玉山王厚燠

恭康

周府臨汝王同銜 嘉靖

恭順

遼府長垣王恩鉀 正德

周府崇善王安瀆

原武王安淇 嘉靖

邵陵王安澗 萬曆

潁川王睦栻

楚府永安王英峻 嘉靖

代府吉陽王聰注

蜀府華陽王賓注

寧府臨川王奠埏 追封

徽府嘉定王載埏 萬曆

韓府崐山王謨婉

慶府弘農王倪儻

恭僖

周府汝陽王有煽 正統

奉新王勤煖 萬曆

楚府岳陽王季境 天順

晉府慶成王羨靖 景泰

雲丘王奇渲 正德

寧府瑞昌王奠墀 成化

代府隰川王仕遂

蜀府慶符王友堯 弘治末年

汶川王賓沙 嘉靖

瀋府內丘王幼墳 正德

徽府陽城王祐藥 嘉靖

魯府樂陵王觀燾

淮府高安王厚良

遼府光澤王致棟

沅陵王致杞 萬曆

恭懷

韓府漢陰王徵鋌

成化

敬安

韓世子

璟法

萬曆

簡靖

晉府雲丘王美瑍 成化

廣昌王鍾鉞

韓府長洲王謨埜 萬曆

周府湯溪王朝型

簡定

寧府建安王覲鍊 嘉靖

靖懿

趙府洛川王祁銀 成化

楚府永安王榮澹 正德

靖莊

代府宣寧王遜料 成化

寧府樂安王宸湔 嘉靖

靖恭

楚府通山王孟爚 正統

晉府西河王美瑋 景泰

魯府安丘王恭圻 成化

周府麗水王安汾 正德 一作恭順

靖肅

周府魯陽王安永 嘉靖

靖簡

楚府崇陽王孟煒 正統

遼府松滋王豪堙 弘治

周府鄢陵王同鋌 正德

靖惠

晉府永和王表榘

正德

靖和

遼府蘄水王貴燠

成化

晉世子

奇源

弘治

楚府壽昌王季垵

鄭府丹陽王見滢

正德

秦府保安王誠澈



周府沈丘王安浩 嘉靖

靖安

代府襄強王成紆 弘治 史作安靖

周府汾西王安漕 嘉靖

徽府太和王厚炬 萬曆

靖德

遼府枝江王豪鑿 天順

周府永寧王有炆 成化

僖靖

潘府平遙王佶焞 正統

遼府衡陽王豪桀 弘治

代府靈丘王仕塲

岷世子 幹跬 萬曆

僖簡

遼府蘄水王寵澍

僖裕

晉府義寧王表槻 正德

僖安

蜀府德陽王友域 成化

韓府樂平王範場 弘治追封

僖康

代府懷仁王聰冽

嘉靖追封

一諡康僖

僖穆

楚府通城王均鑄

弘治追封

趙府平鄉王祐楸

嘉靖追封

僖順

魯府鉅野王泰澄

成化

晉府寧化王美壤

代府潞城王遜炘

山陰王聰澍 弘治

襄府棗陽王見沔

寧府弋陽王觀鏞

周府封丘王同銘 嘉靖

僖和

韓府褒城王謨垣 萬曆

和靖

慶府壽陽王台濠 正德

和僖

代府宣寧王仕羸 弘治

秦府臨潼王誠潔

遼府應山王恩錙

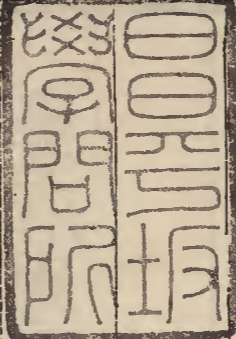
穆憲

周府魯陽王朝拱 萬曆

皇明諡紀彙編

卷十一

終



皇明諡紀彙編卷之十一終

