

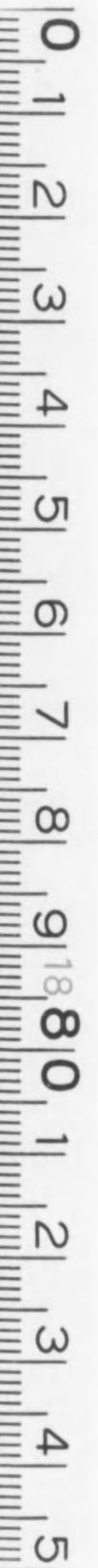
R757. 4-W12



1200500767592

R7574

12



始



和田三造編

配色綴盤

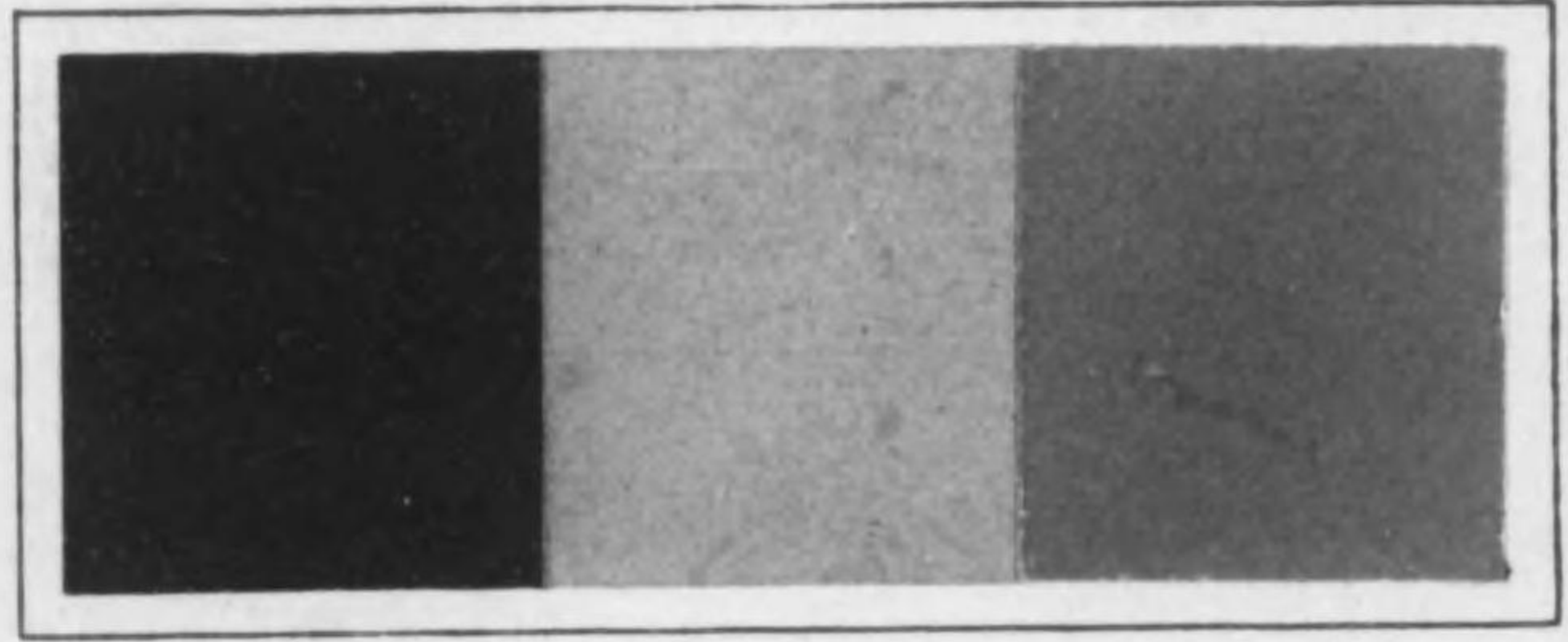
J. VIII



博美社

R
757.4
W12

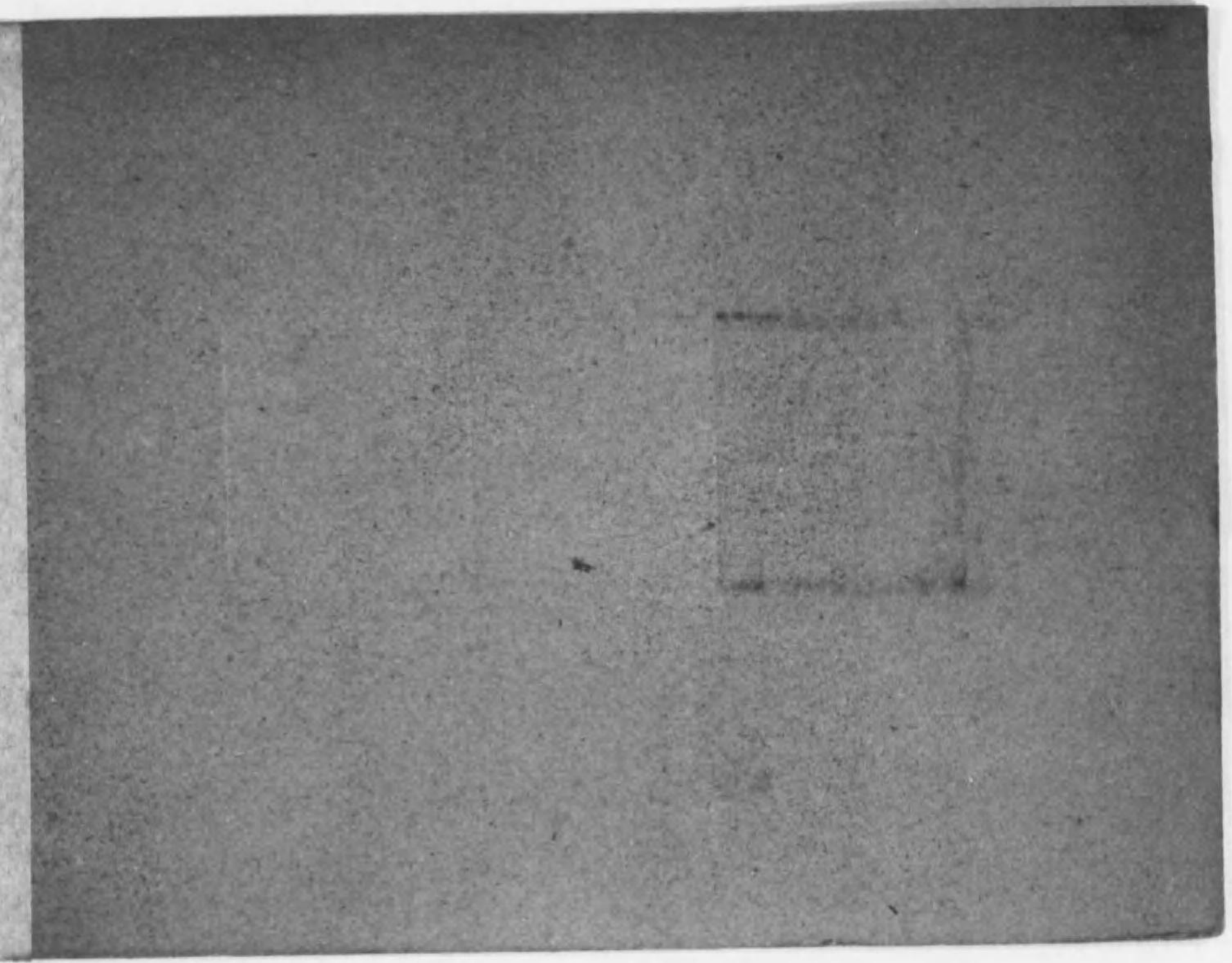
(91)

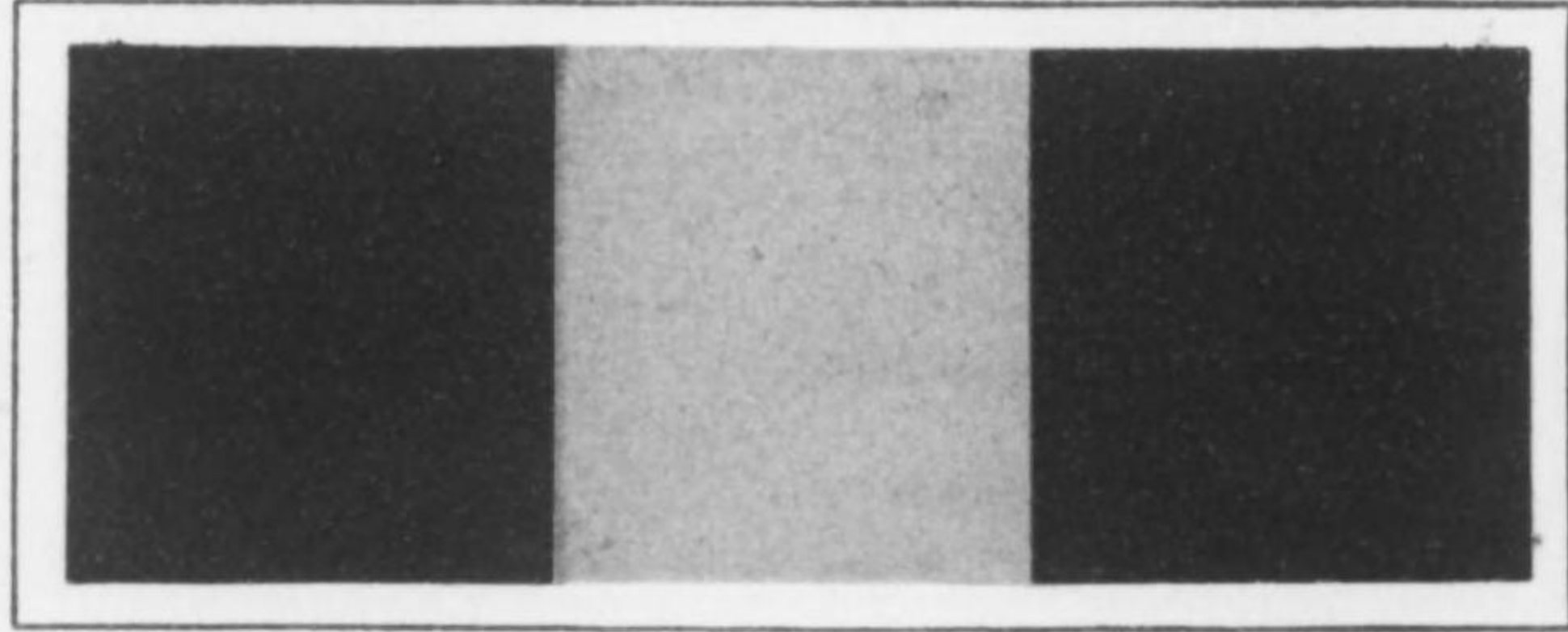


こ ん い ろ
紺 色
Deep Indigo

こ き く ち な し
深 支 子
Apricot Orange

こ け い ろ
蒼 色
Olive Yellow



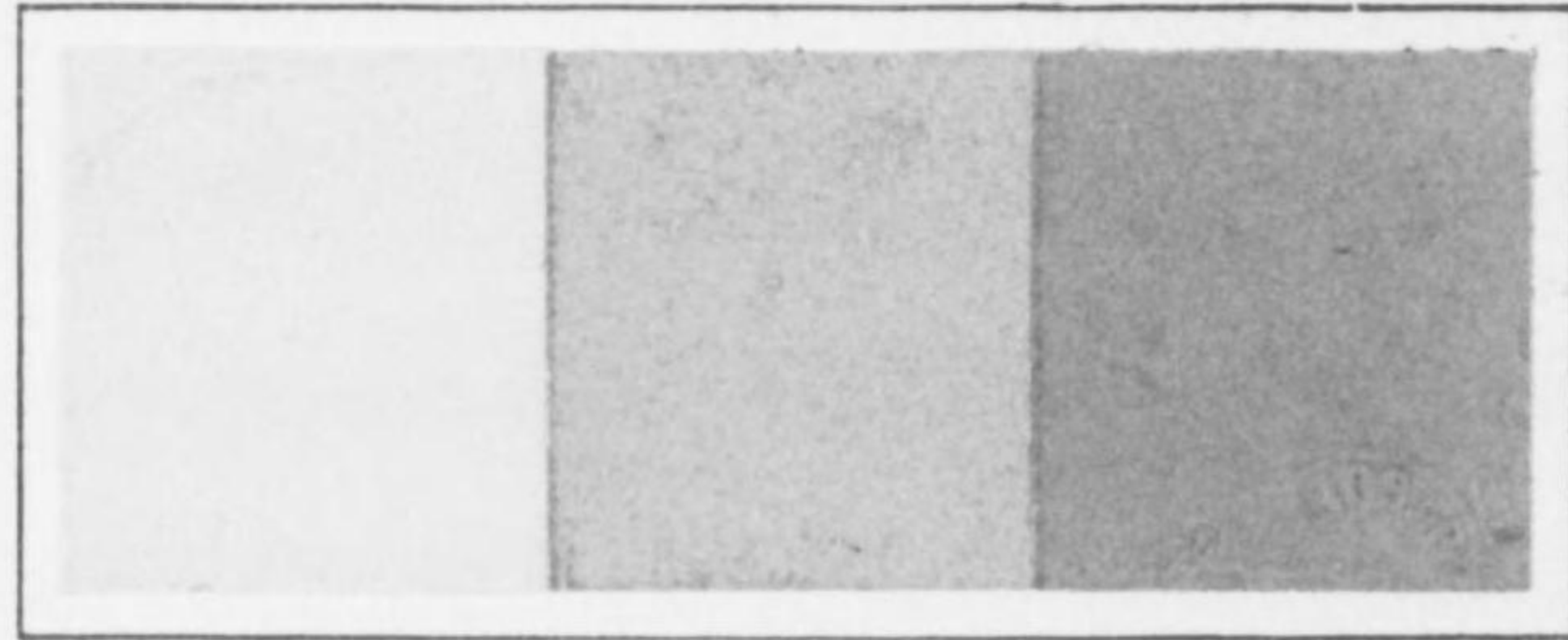


きんすすたけ
銀 煤 竹
Orange Citrine

そらいろ
空 色
Salvia Blue

へにかほいろ
紅 樺 色
Pompeian Red

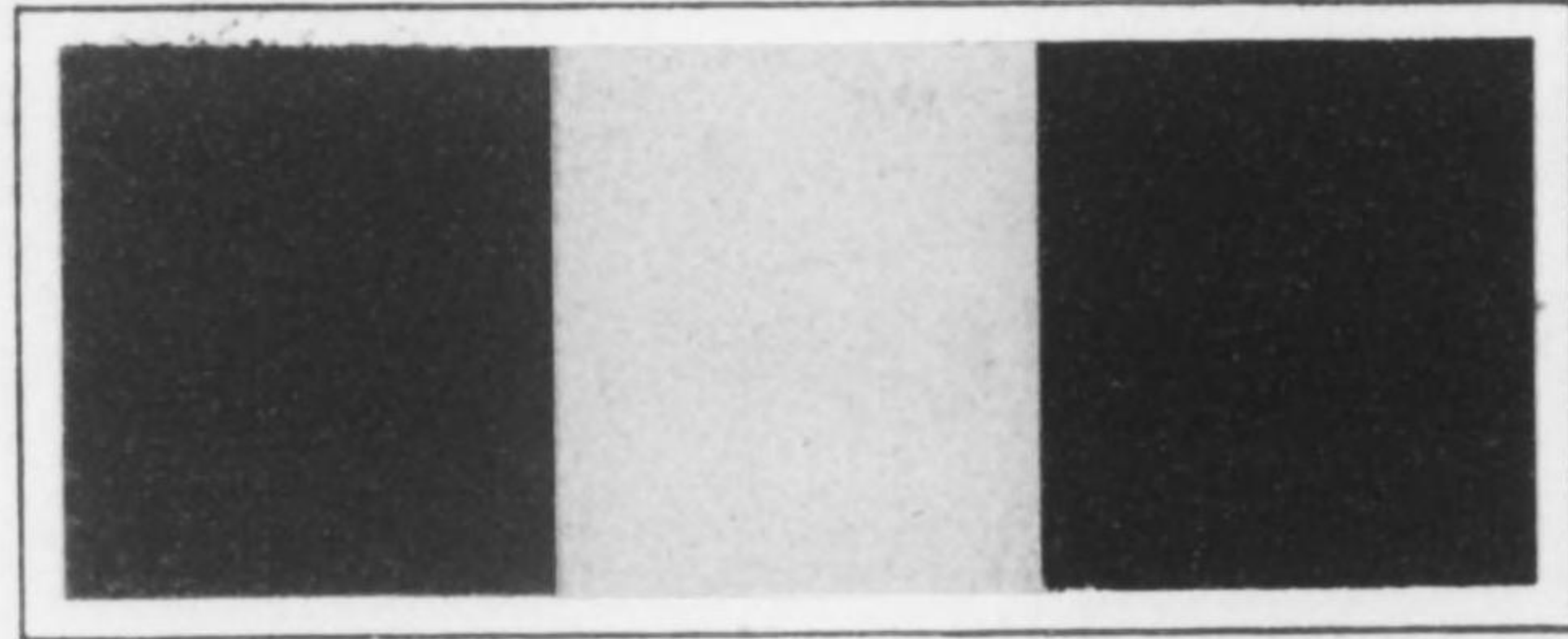




うこんいろ
鬱 金 色
Apricot Yellow

かめのそき
瓶 覗
Pale Kings Blue

かういろ
香 色
Vinaceous Cinnamon

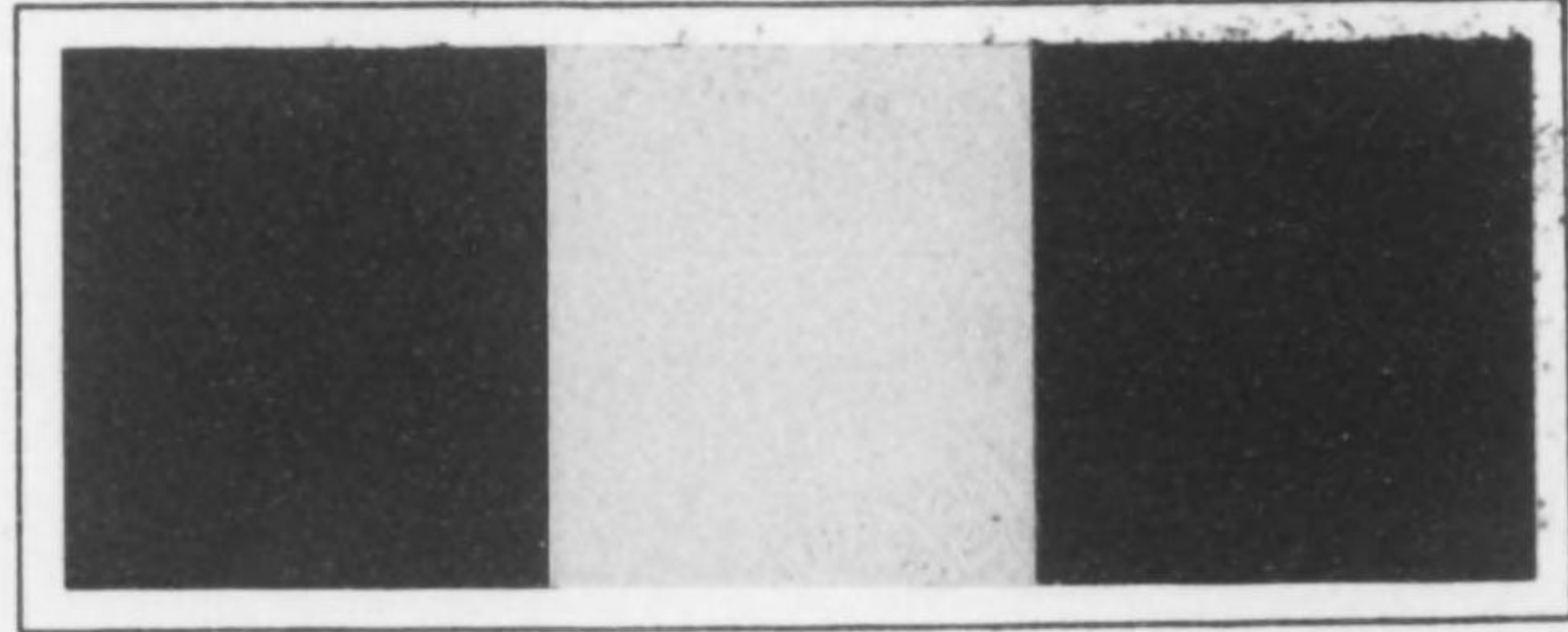


ちやうじちや
丁 字 茶
Sudan Brown

し ら ち や
白 茶
Ivory Buff

むらさきいろ
茶 色 (純色)
Violet

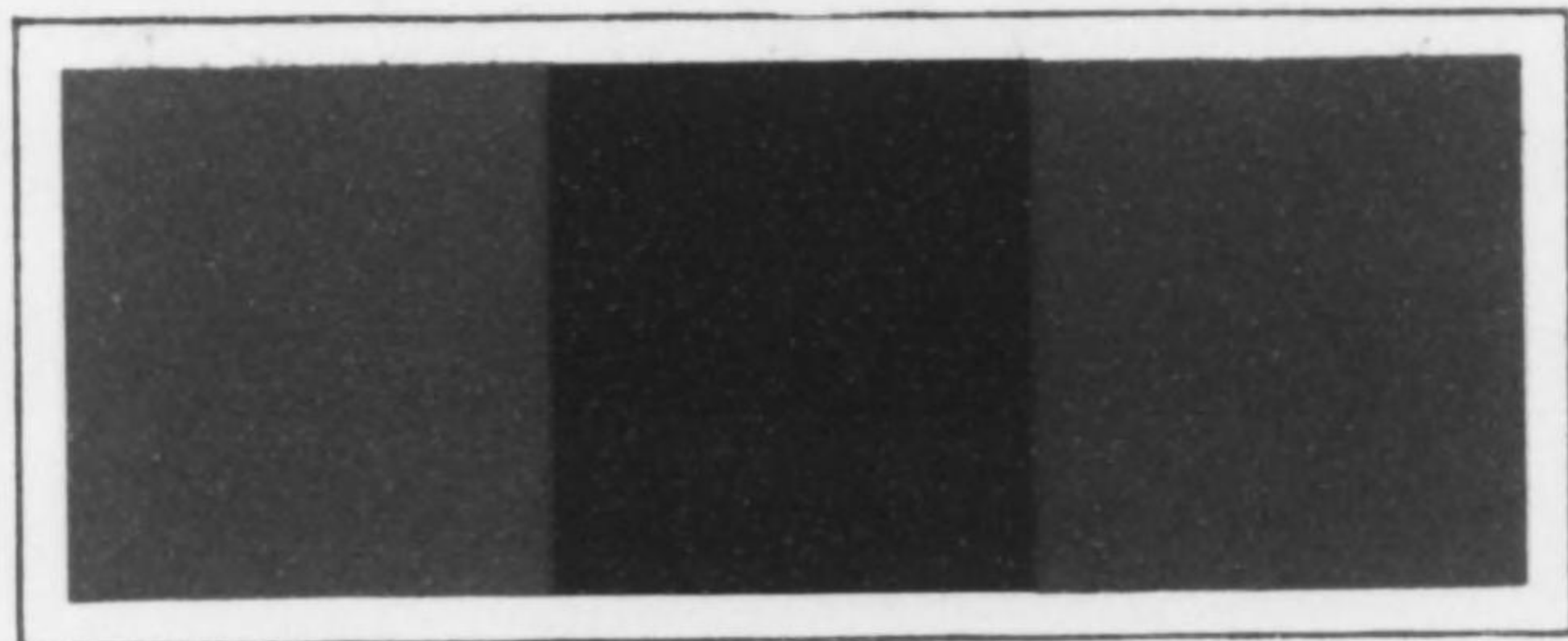
(95)



うめむらさき
梅 紫
Eupatorium Purple

たまごいろ
卵 色
Cream Yellow

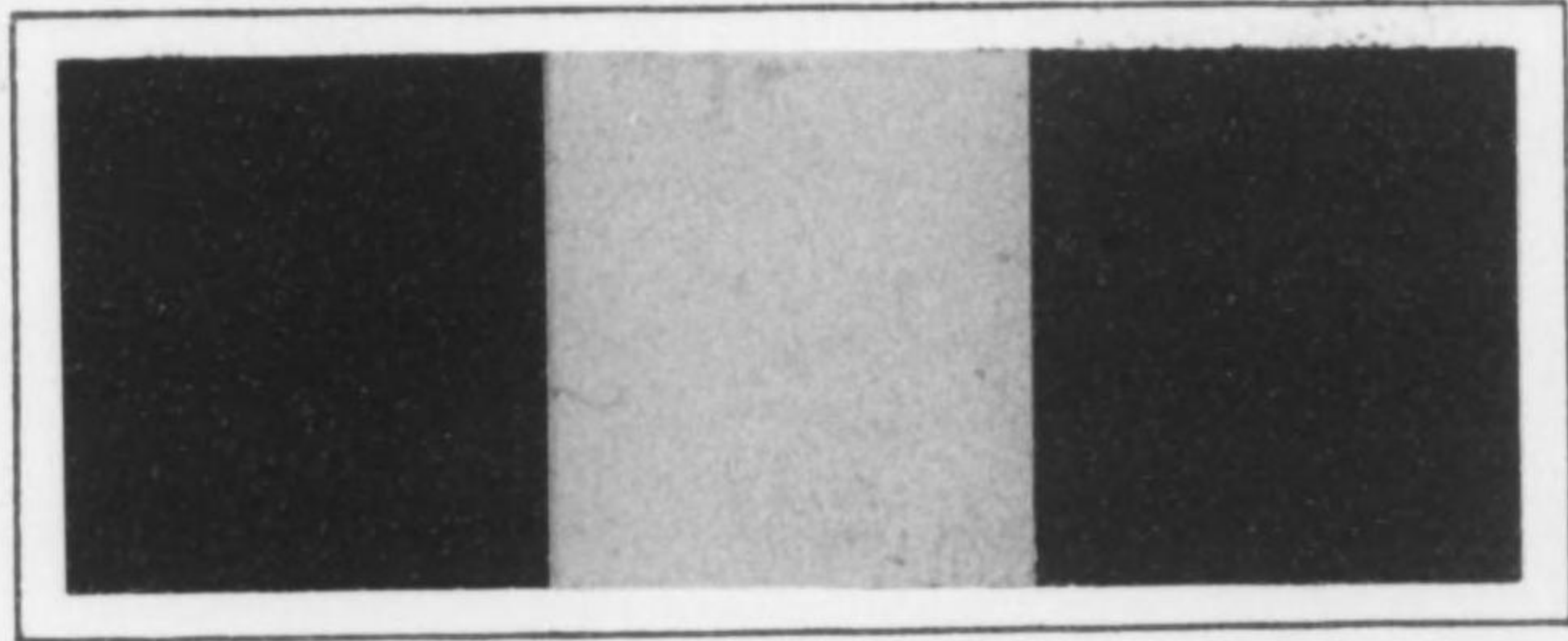
あまいろ
青 色
Blue



べにかきいろ くろいろ みどりいろ
紅 柿 色 黒 色 緑 色
Jasper Red Black Green



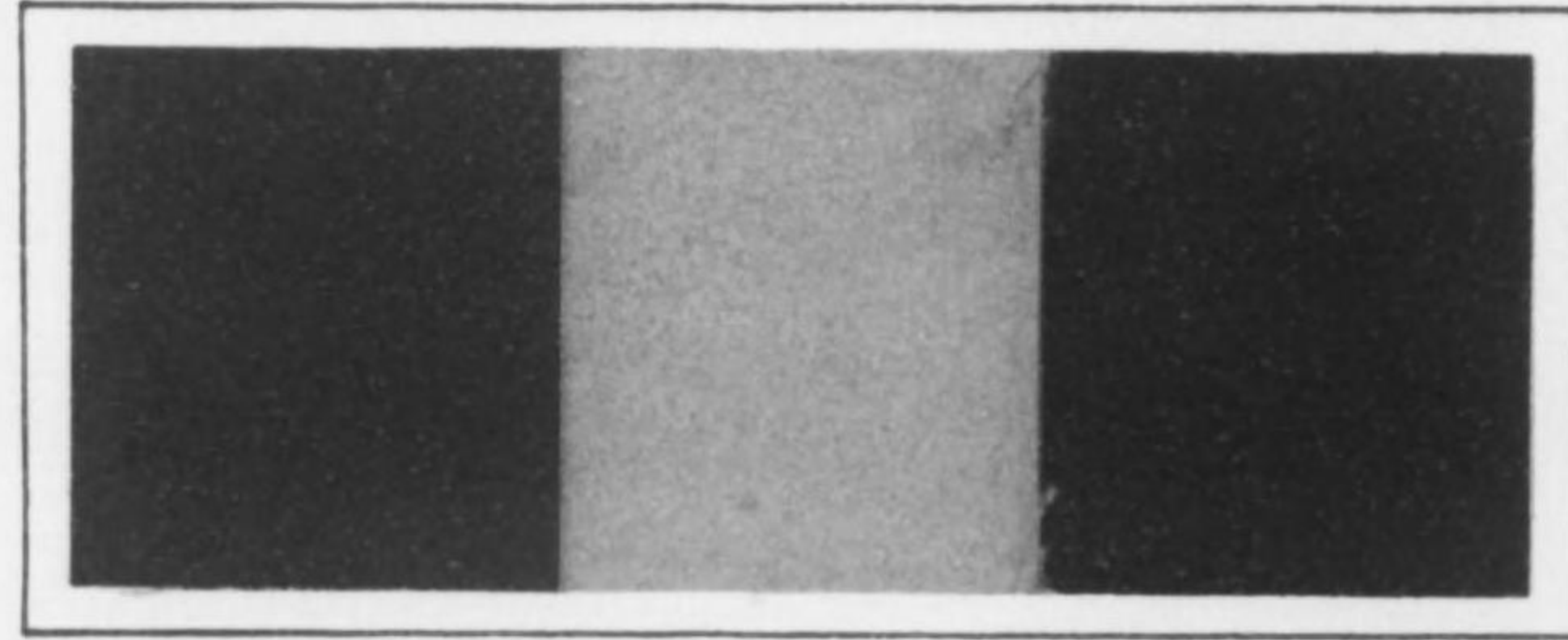
(97)



えびちやいろ
海老茶色
Pale Burnt Lake

ふきいろ
疑冬色
Ochraceous Salmon

ときじいろ
常磐色
Diamine Green

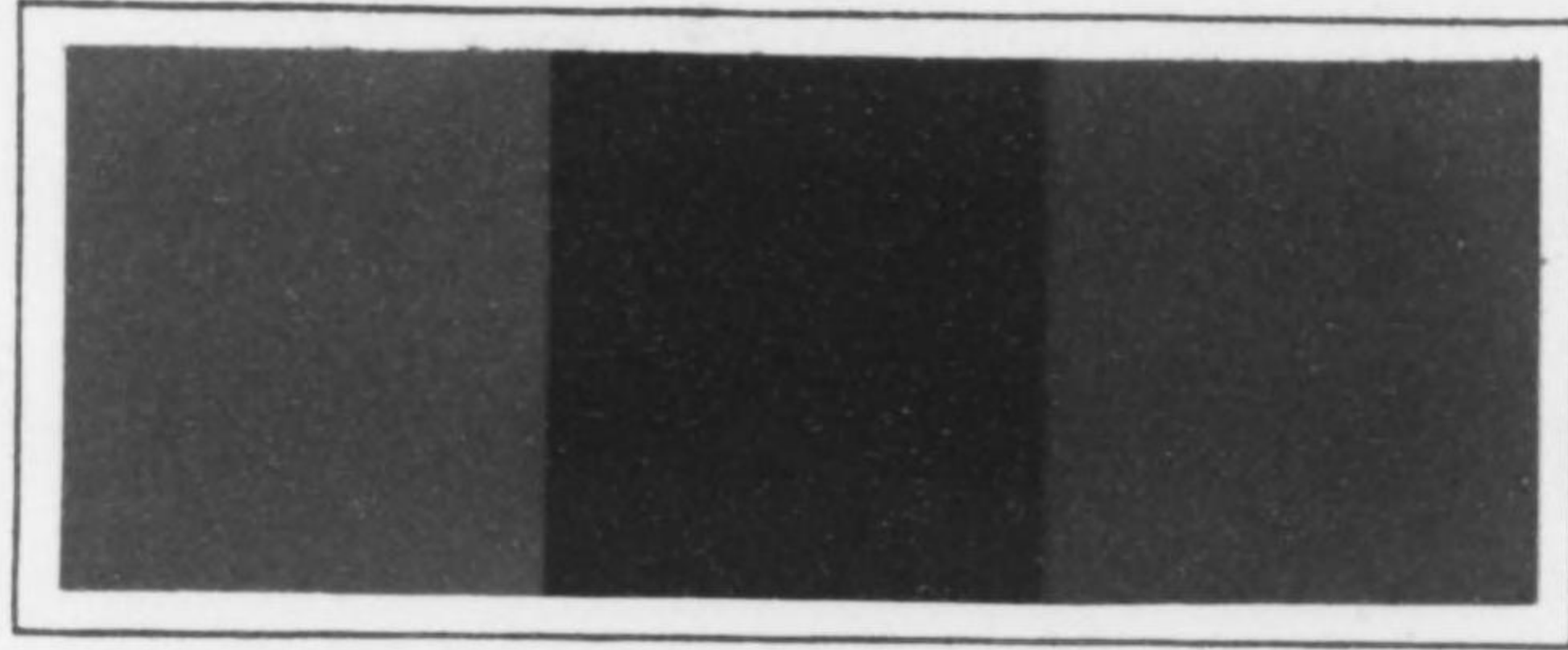


ふちねすみ
藤鼠
Deep Violet Plumbeous

ふちいろ
藤色
Grayish Lavender

かついろ
活色、勝色
Helvetia Blue

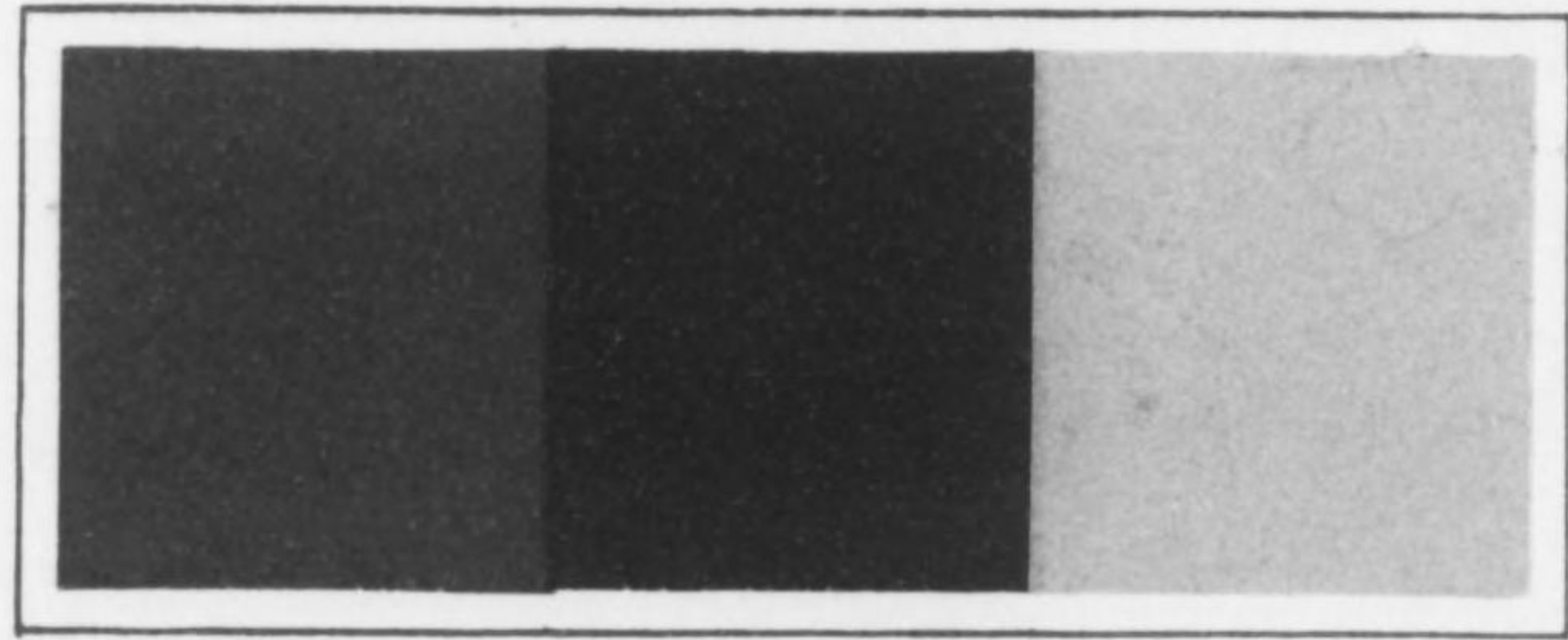




べにかきいろ
紅柿色
Jasper Red

みるあゐ
海松藍
Dusky Green

おいみどり
老緑
Chromium Green



は した い ろ
半 色
Aconite Violet

い ち こ い ろ
苺 色
Pomegranate Purple

ふ き い ろ
疑 冬 色
Ochraceous Salmon



(101)



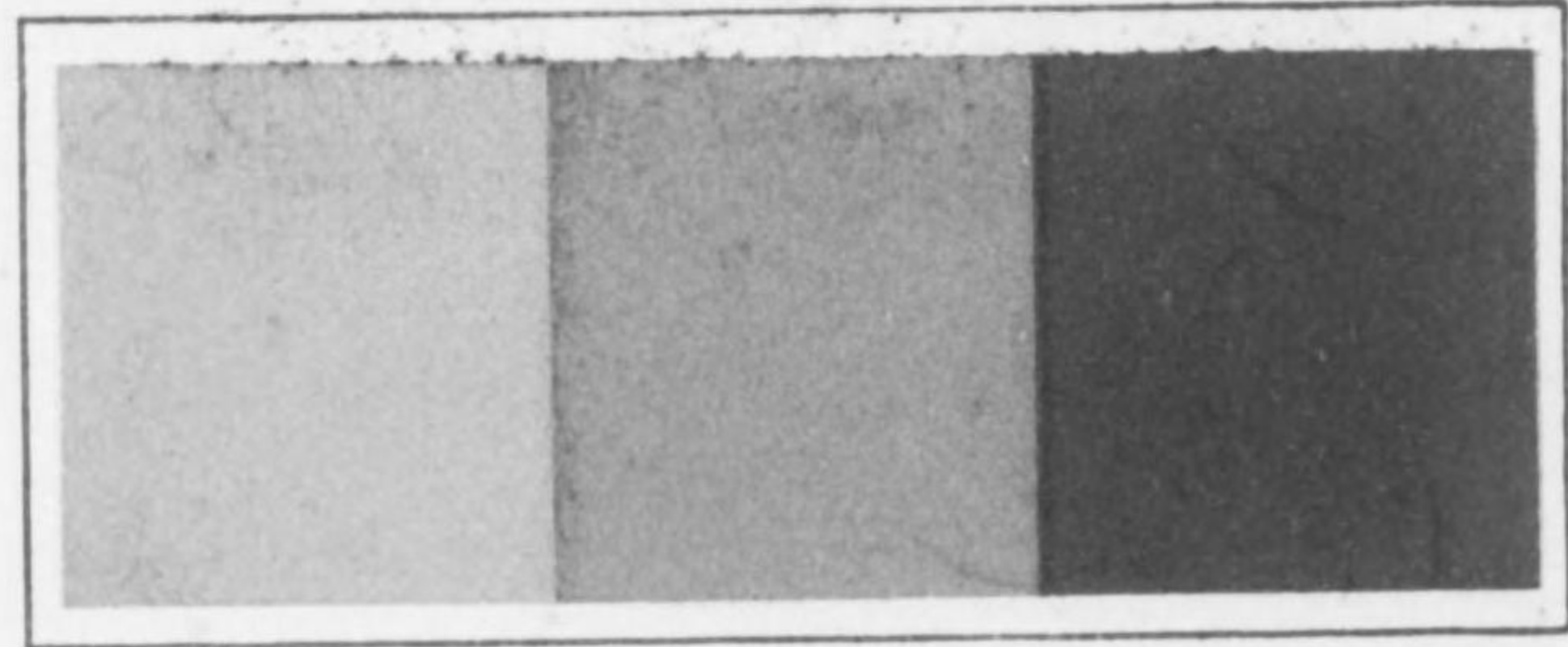
くろい
黒色
Black

べにい
紅色
Carmine Red

ぎんね
銀鼠
Neutral Gray



(102)

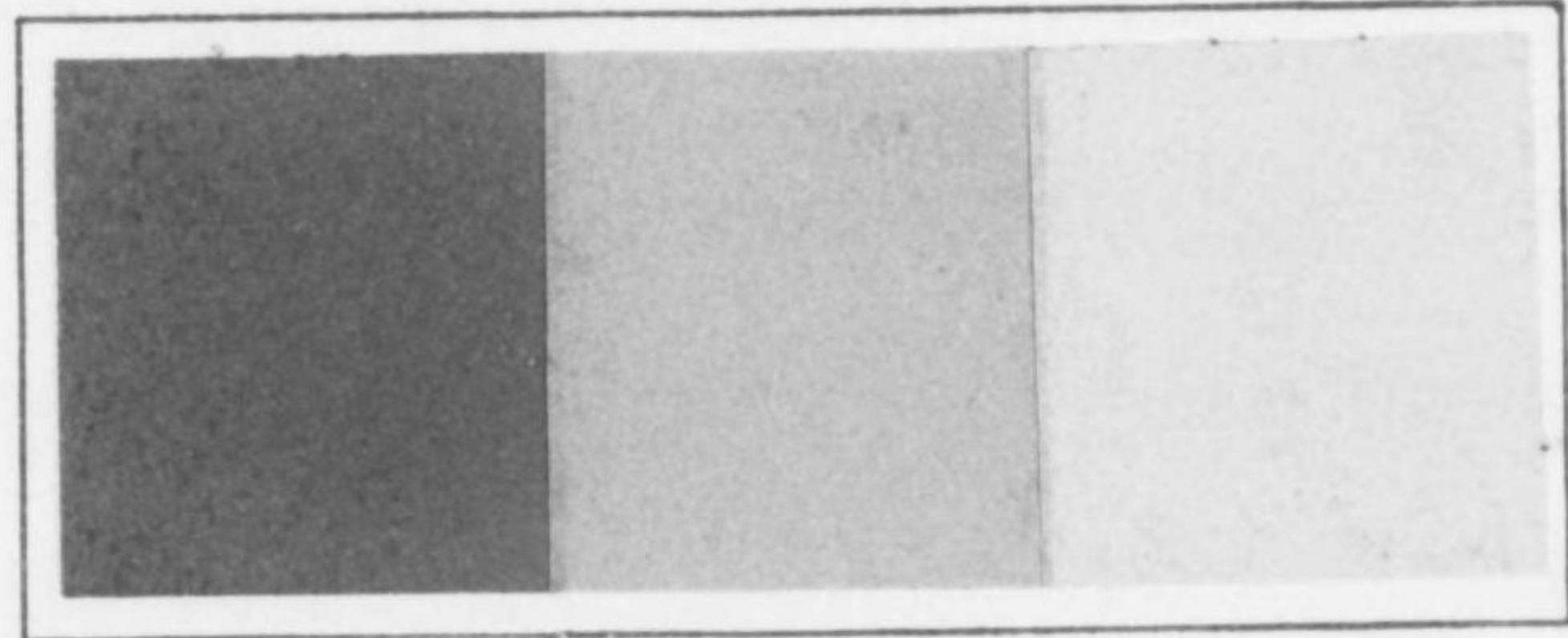


かうじいろ
柑子色
Yellow Orange

やまぶきちや
山吹茶
Yellow Ocher

あめいろ
飴色
Orange Rufous

(103)

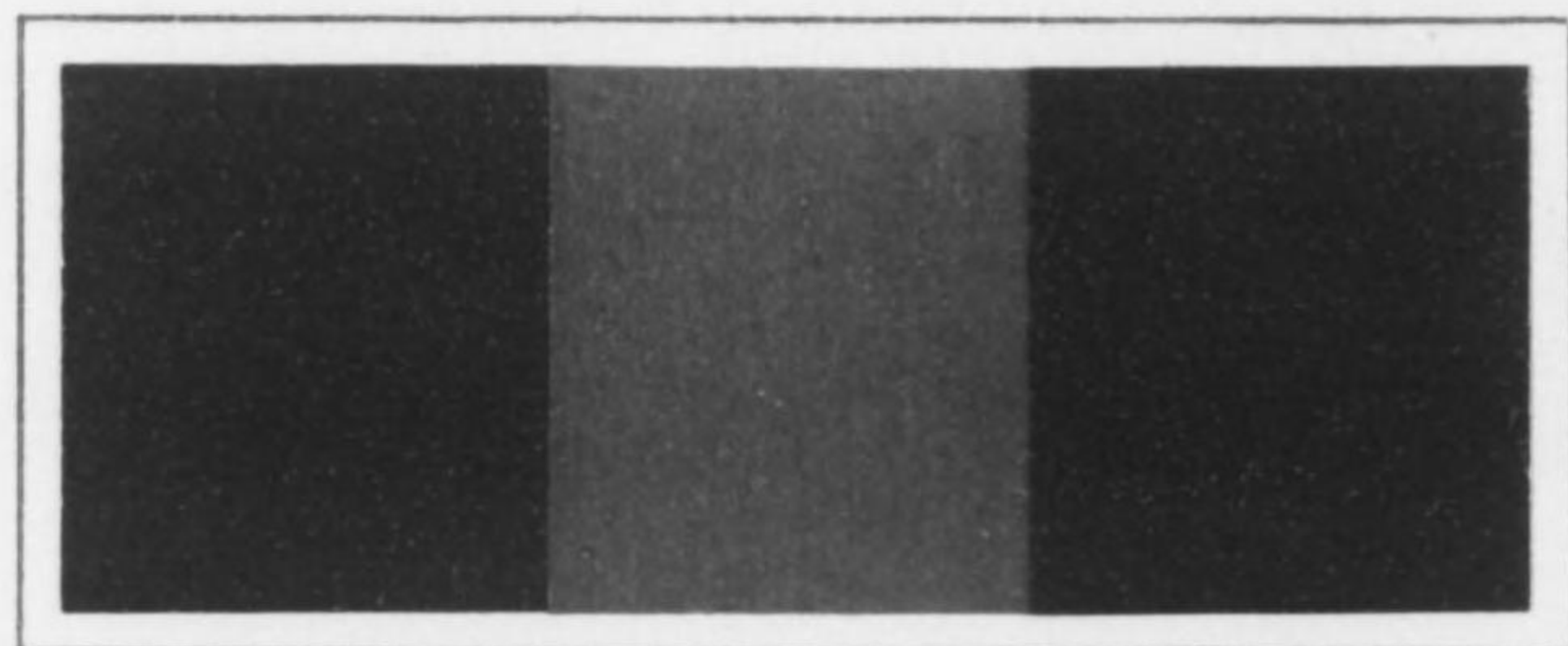


うめねず
梅鼠
Light Brown Drab

ふきいろ
疑冬色
Ochraceous Salmon

ひやくろく
白緑
Turquoise Green

(104)

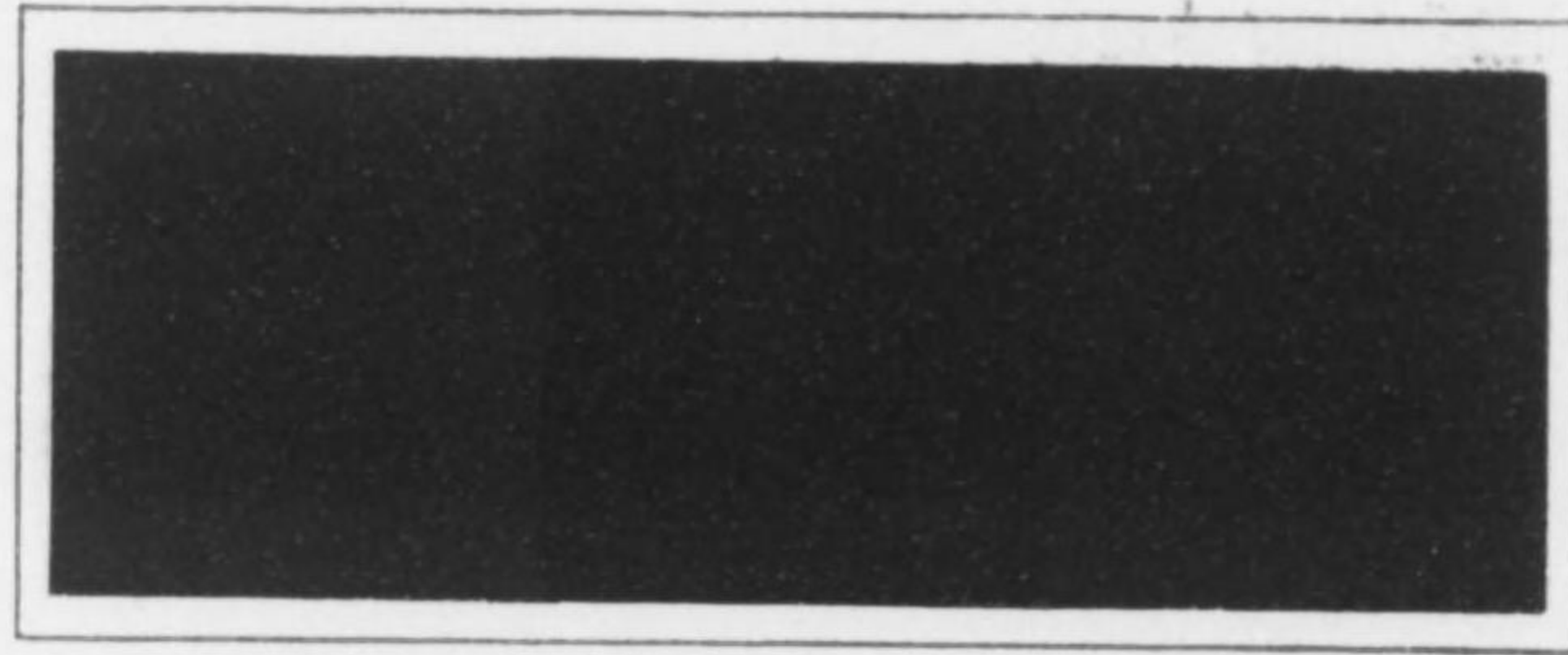


あゐねすみ
藍 鼠
Dark Medici Blue

こうばいいろ
紅 梅 色
Spinel Red

こきいろ
濃 色 (装束の)
Taupe Brown

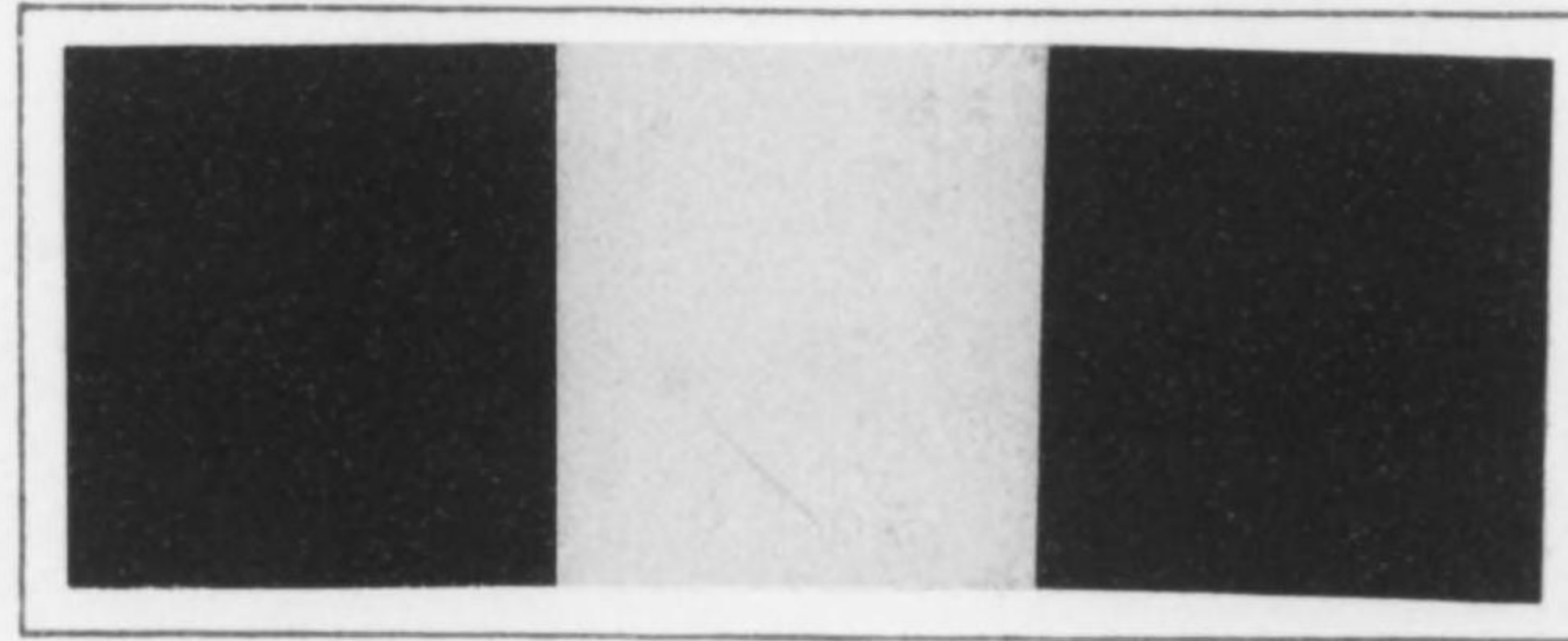
(105)



えびいろ
蒲萄色
Dark Slate Purple

みるあゐ
海松藍
Dusky Green

えんじいろ
藍脂色
Carmine



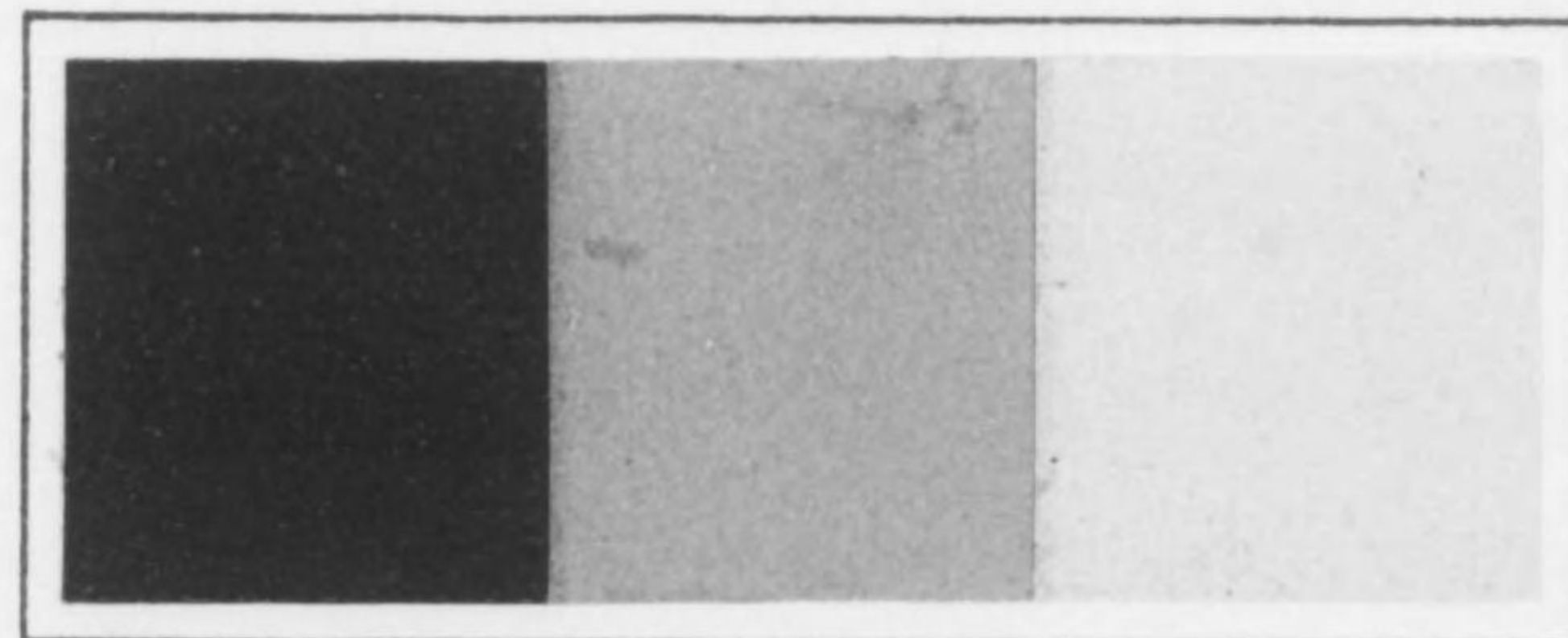
むらさきいろ
紫色(純色)
Violet

たまごいろ
卵色
Cream Yellow

くりかはいろ
栗皮色
Vistoris Lake



(107)

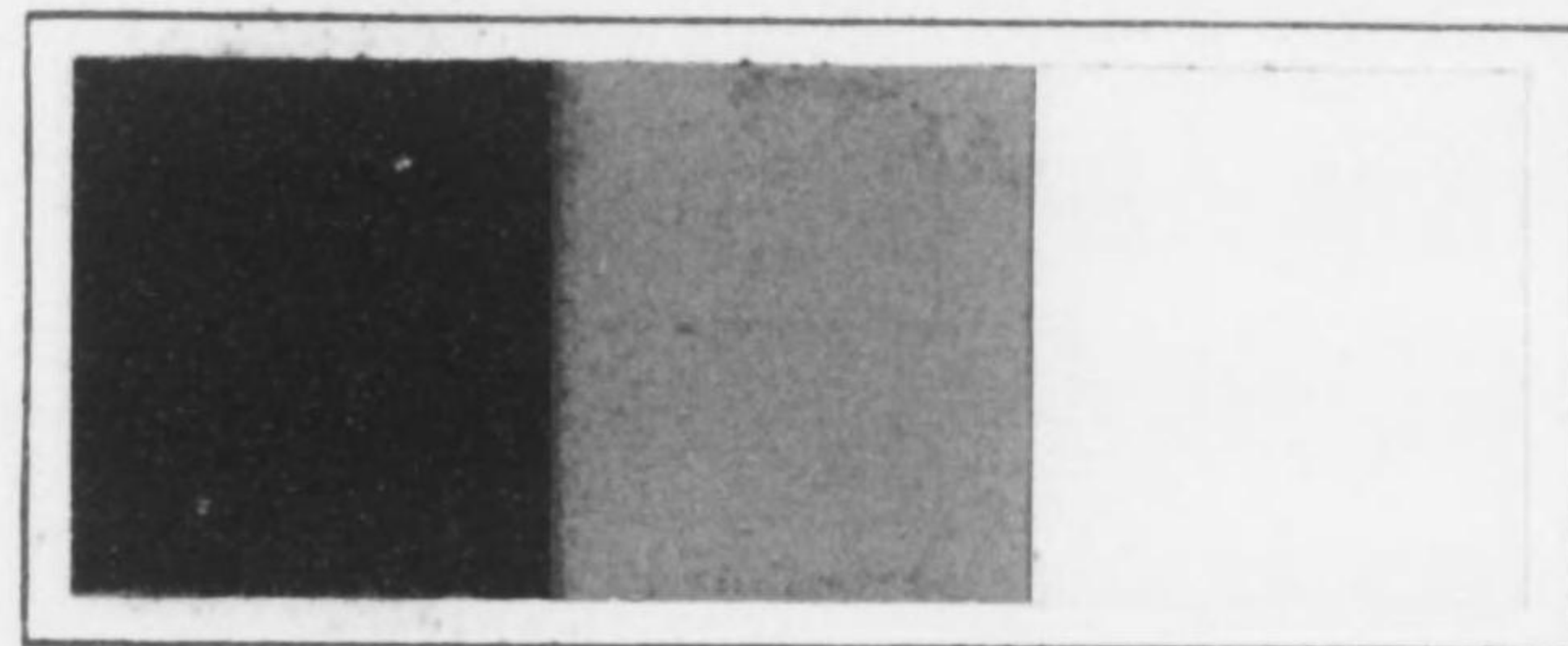


はなあさき
花 浅 葱
Cerulean Blue

ふかいはねすみ
深 川 鼠
Light Claucous Blue

ときいろ
鳩 色 (鴉 色)
Hermosa Pink

(108)

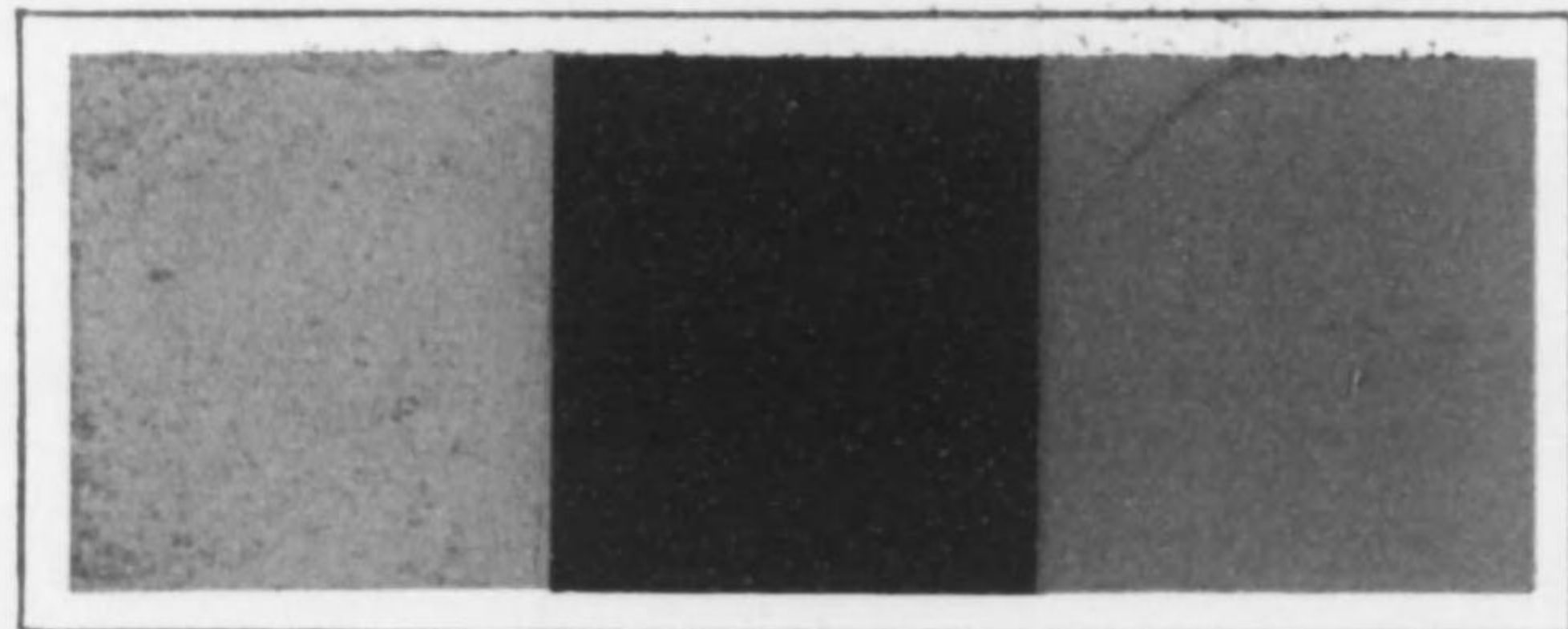


べにいろ
紅 色
Carmine Red

ぎんねす
銀 鼠
Neutral Gray

うすたまごいろ
淡 卵 色
Pale Lemon Yellow





ぎんねず
銀鼠
Neutral Gray

せんさいちや
千齋茶
Deep Slate Olive

きんちや
金茶
Golden Yellow



(110)

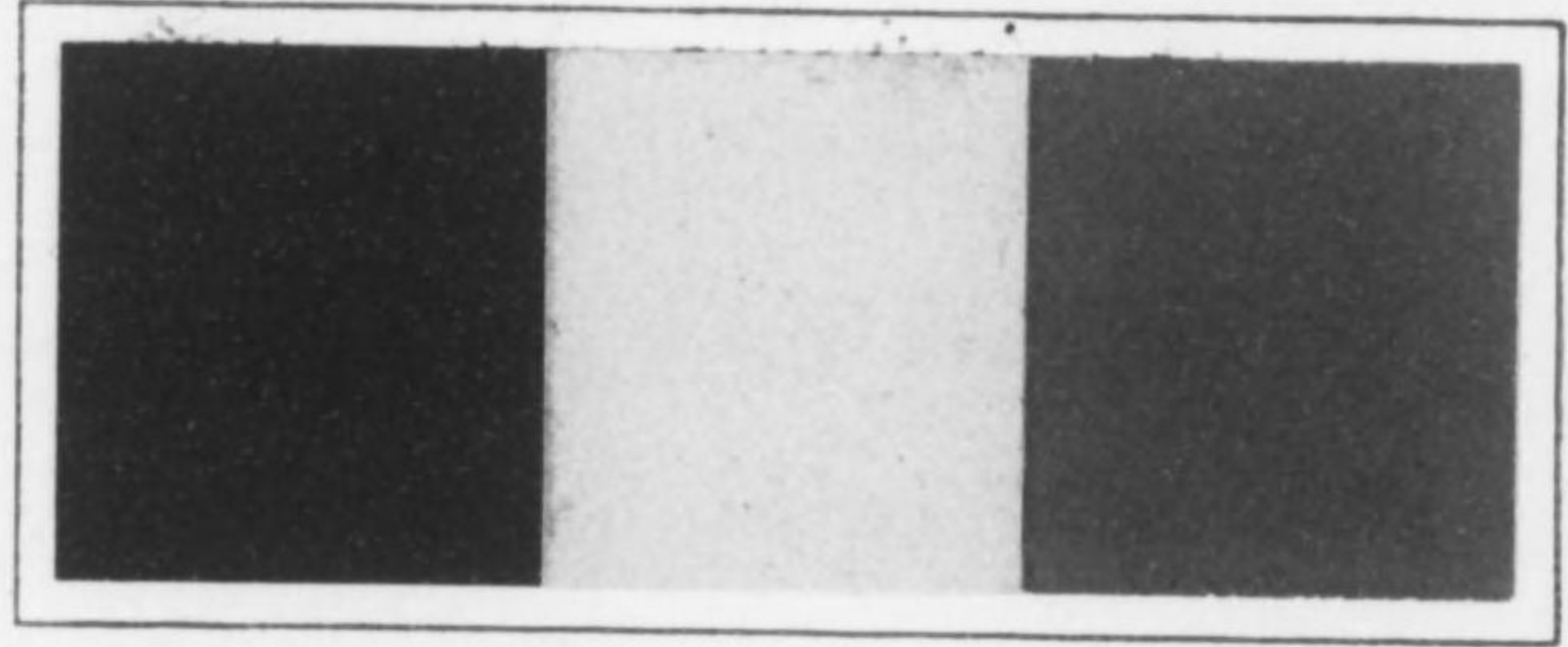


あらひしゆ
洗 朱
Grenadine Pink

ひやくろく
白 緑
Turquoise Green

せいじいろ
青 磁 色
Cobalt Green

(111)



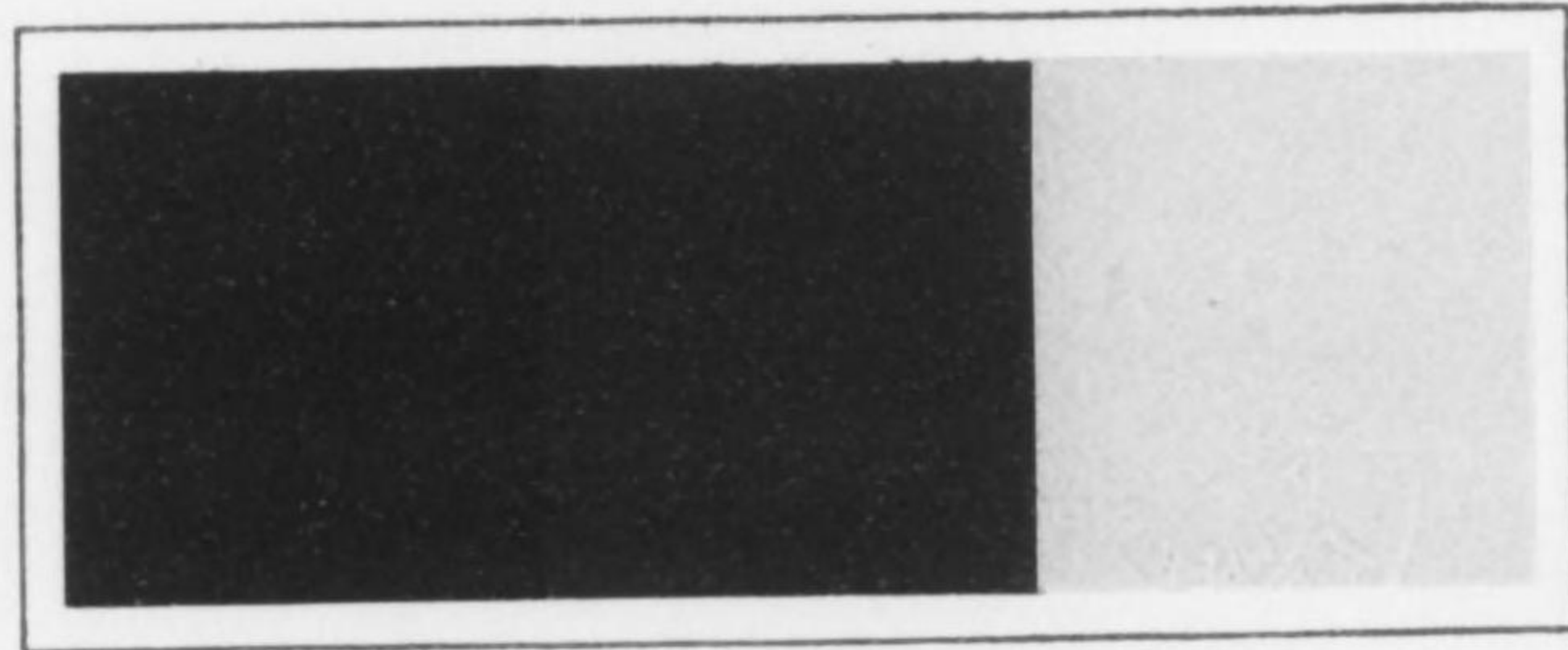
とびいろ
色
Hay's Russet

いつこんぞめ
一斤染
Cameo Pink

うすはなた
浅
Olympic Blue



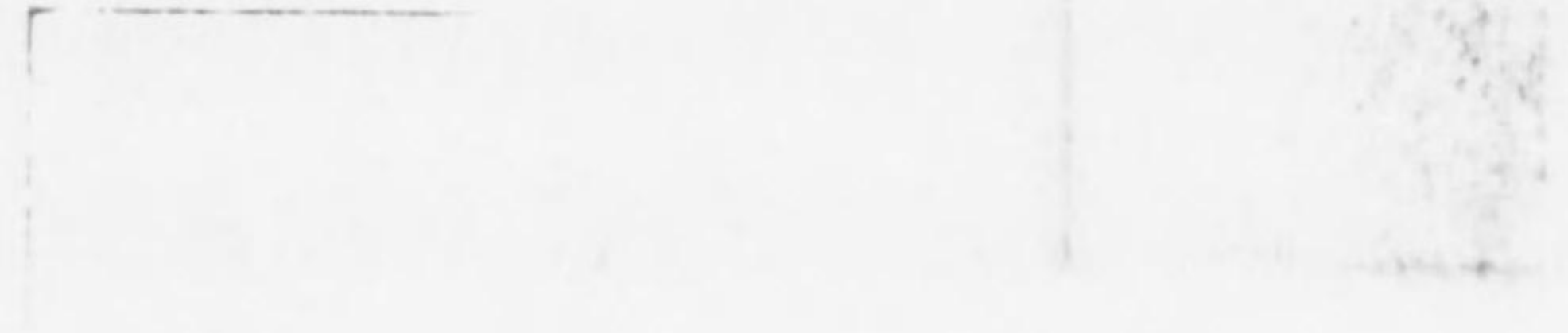
(112)



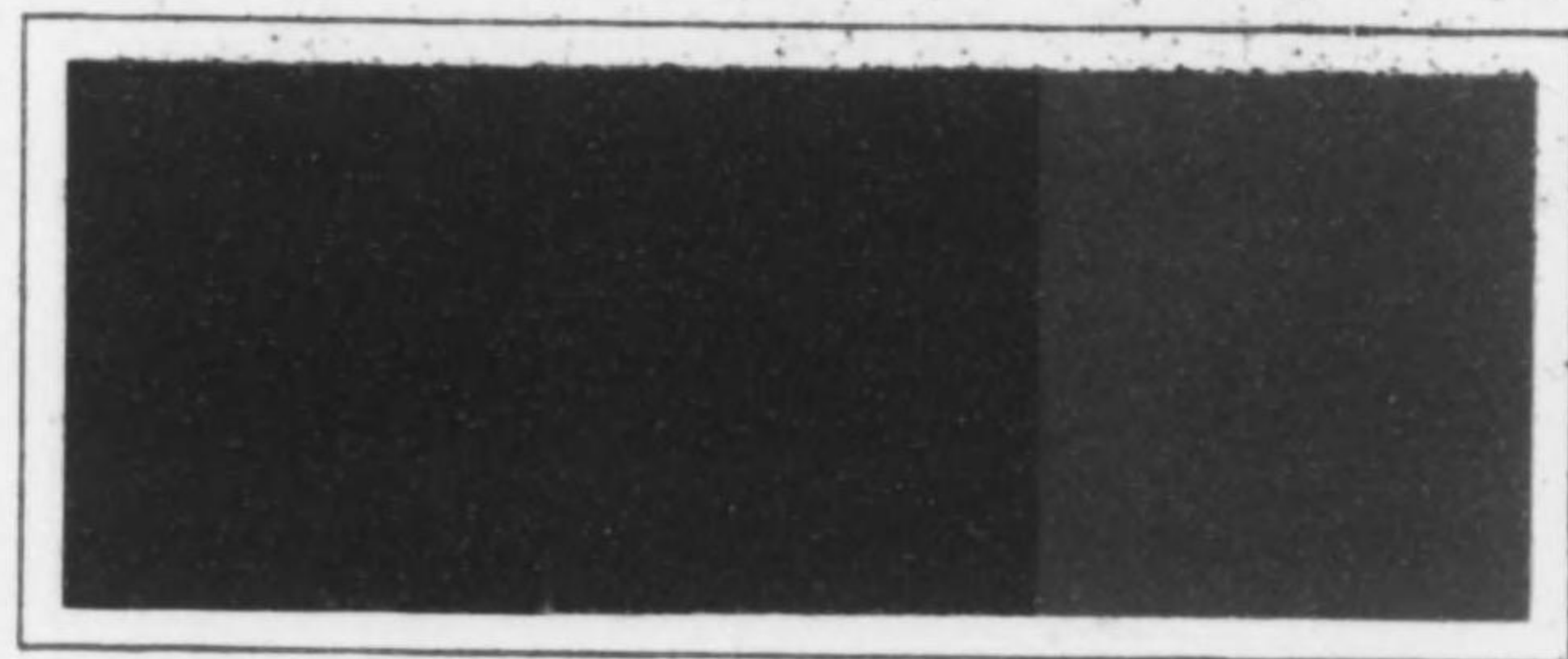
こ ん い ろ
紺 色
Deep Indigo

え ん し い ろ
藍 脂 色
Carmine

と の こ い ろ
低 粉 色
Pinkish Cinnamon



(113)



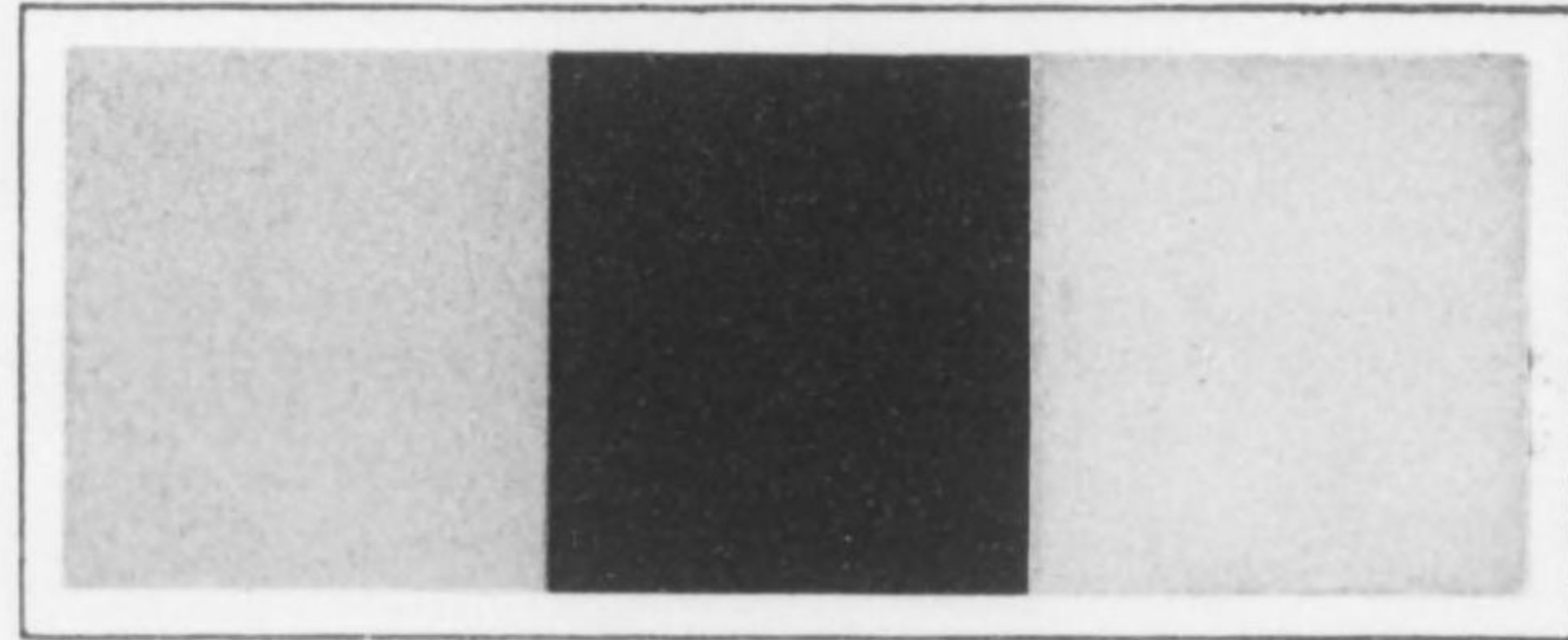
はないろ
花 色
Violet Blue

べにいろ
紅 色
Carmine Red

きみるちや
黄 海 松 茶
Buffy Citrine



(114)

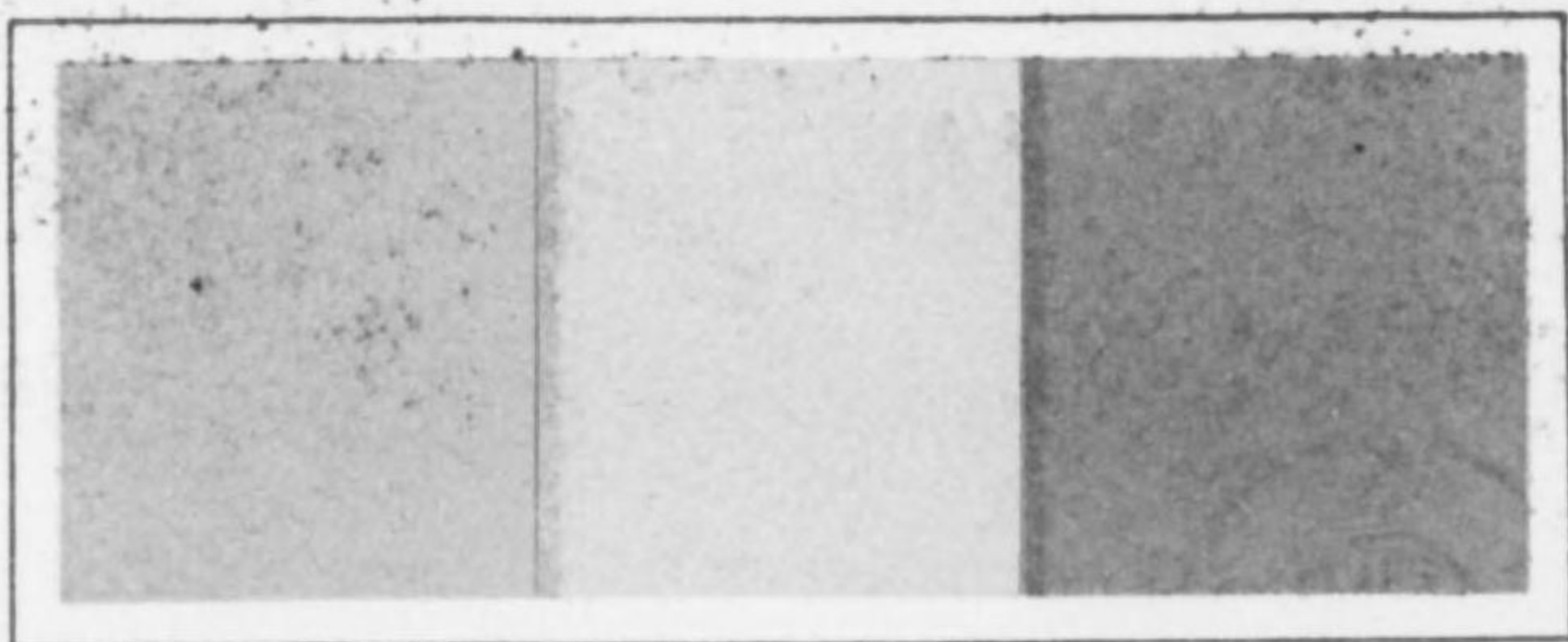


かめのそき
瓶 覗
Pale Kings Blue

こひちやいろ
紺 茶 色
Pale Raw Umber

たうもろこしいろ
玉 蜀 黍 色
Cinnamon Buff

(115)



かうじいろ
柑子色
Yellow Orange

しらちや
白茶
Ivory Buff

うすいろ
薄色
Grayish Lavender



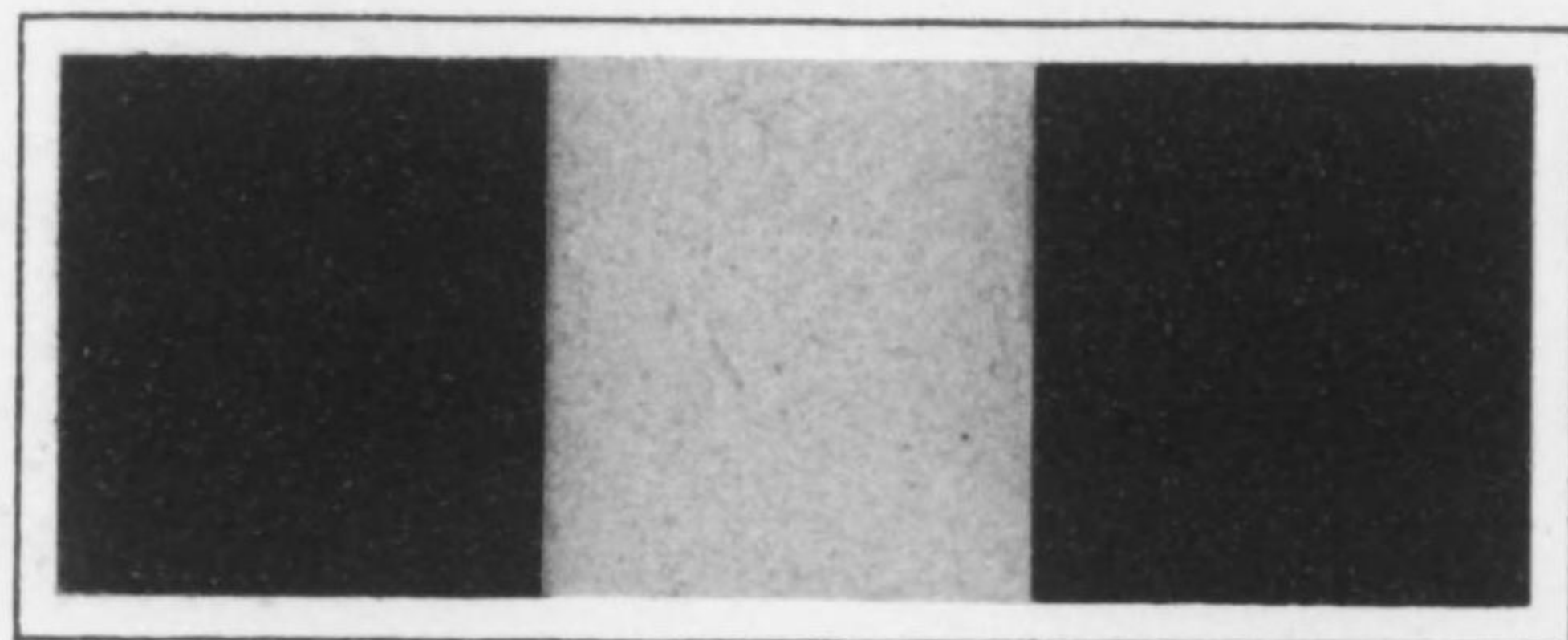
うすけしむらさき
浅 減 紫
Purple Drab

ぐんじやういろ
群 青 色
Deep Lyons Blue

き ち や
黄 茶
Khaki



(117)



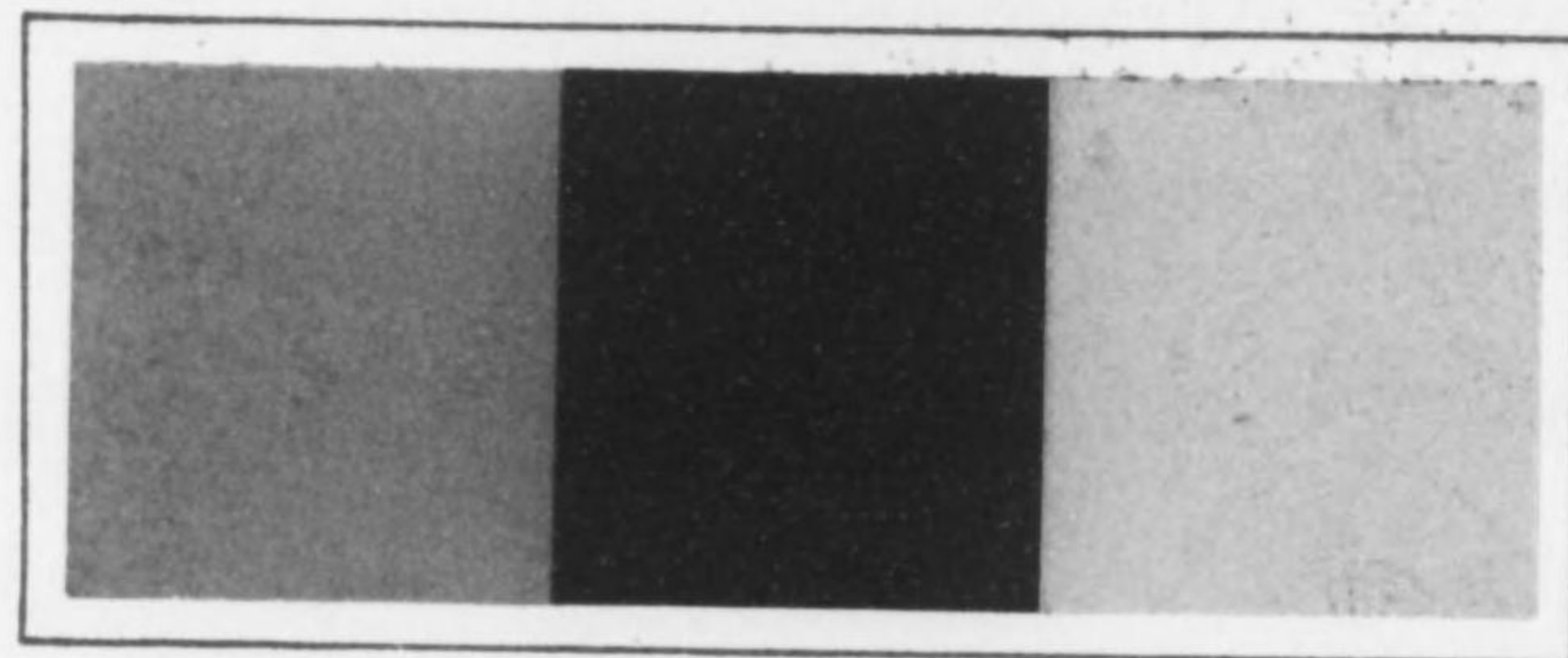
べにいろ
紅 色
Carmine Red

そらいろ
空 色
Salvia Blue

あかのしろつるばみ
赤 白 椽
Madder Brown



(118)



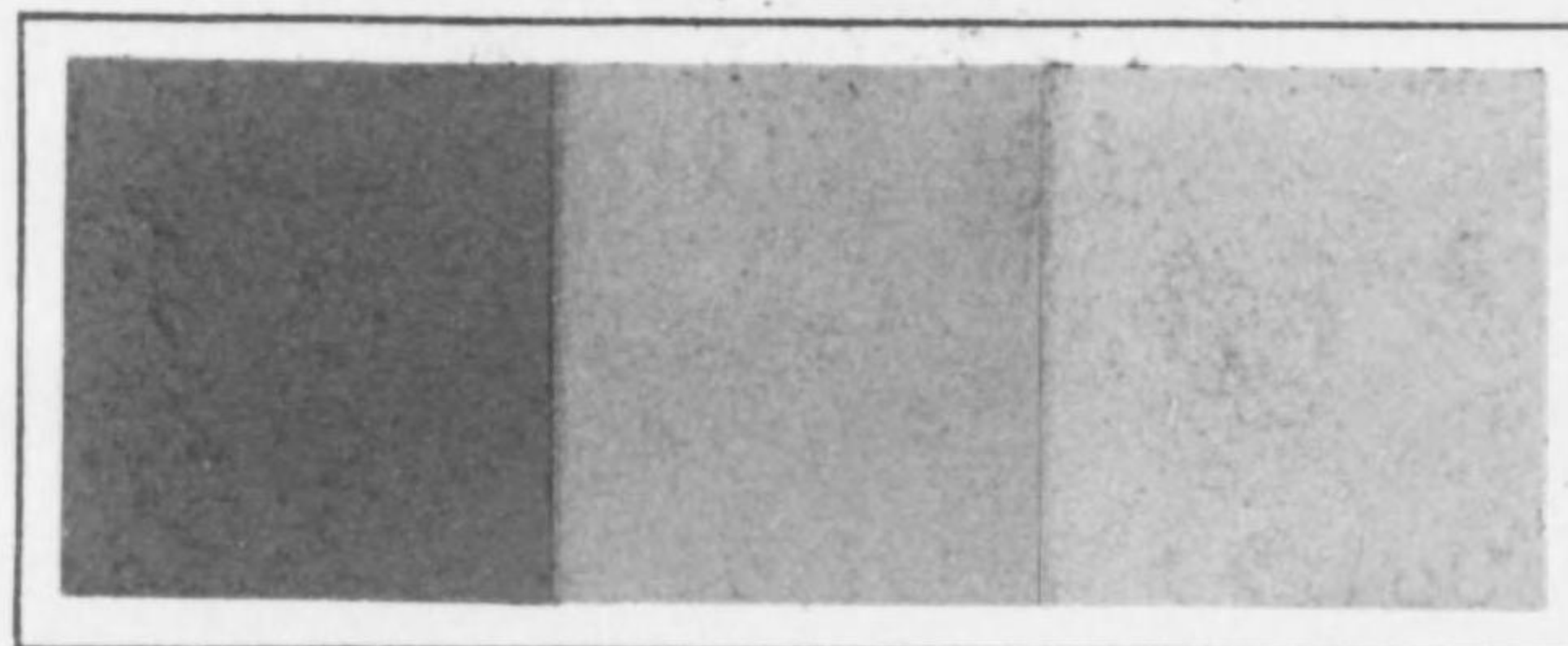
は ひ い ろ
灰 色
Warm Gray

か き つ ば た い ろ
杜 若 色
Cotinga Purple

ふ き い ろ
疑 冬 色
Ochraceous Salmon



(119)

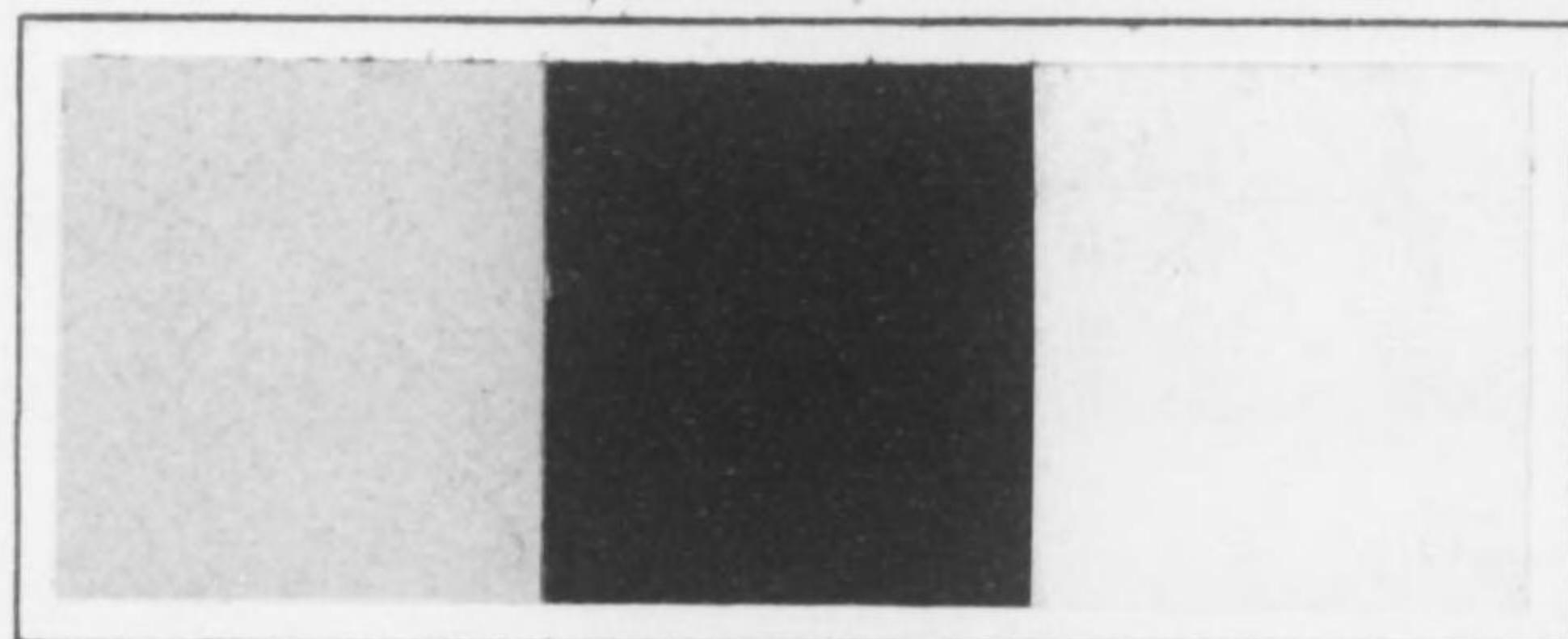


う め ね す
梅 鼠
Light Brown Drab

う ら は い ろ
裏 葉 色
Glaucous Green

う す あ ま く ち は
淡 青 朽 葉
Pyrite Yellow

(120)



かきいろ
柿色(装束の)
Fresh Color

はなあさぎ
花浅葱
Cerulean Blue

きいろ
黄色(純色)
Yellow

▼配色總覽A篇第八冊▲ 定價金壹圓

昭和八年十二月五日 印刷
昭和八年十二月十一日 發行
昭和十年十月二十日 再版發行

— 製 復 許 不 —

編譯者 和田三造

發行者 合資 博美社

右代表者 齋藤勝次郎

印刷者 東京市小石川區久堅町一〇八 島 潔

印刷所 東京市小石川區久堅町一〇八 共同印刷株式會社

發行所

東京市日本橋區江戶橋三ノ三 合資 博美社

振替東京五六六五三番
電話日本橋(24)九九六番

647
130

終

