

S 新沖ノ山五段粉炭 (沖ノ山炭鑛)

期	間	分析回数	水分	灰分	揮發分	固定炭	硫黃	發熱量	灰ノ性状			骸炭ノ性状	炭質
									軟化度	熔融度	熔流度		
十	上半期	2	8.20	26.20	35.13	30.47	0.99	4.849				1	
	下半期	2	8.96	26.01	33.93	31.10	1.00	4.819	D	B	B	1	
	年間平均	4	8.58	26.10	34.53	30.79	1.00	4.834				1	F ⁷
一	一月												
	二月												
	三月	2	8.64	26.61	34.33	30.42	1.41	4.802				1	
	四月	1	8.64	23.12	35.77	32.47	1.66	5.046	D	B	B	1	
	五月												
	六月	2	8.73	27.14	33.12	31.01	1.41	4.715				1	
	上半期平均	5	8.68	26.12	34.13	31.07	1.46	4.816				1	F ⁷
	七月												
	八月	1	8.81	20.99	35.68	34.52	1.39	5.143				1	F ⁶
	九月												
	十月												
	十一月												
十二月													
下半年平均													
年間平均	6	8.70	25.27	34.39	31.64	1.45	4.870				1	F ⁷	
十年十一	10	8.65	25.60	34.45	31.30	1.27	4.856				1	F ⁷	

新沖ノ山大派粉炭 (沖ノ山炭鑛) S

期	間	分析回数	水分	灰分	揮發分	固定炭	硫黃	發熱量	灰ノ性状			骸炭ノ性状	炭質
									軟化度	熔融度	熔流度		
十	上半期	2	7.42	39.12	31.07	22.39	1.06	3.892				1	
	下半期	1	8.07	44.62	27.77	19.54	1.07	3.431				1	
	年間平均	3	7.64	40.95	29.97	21.44	1.06	3.738				1	F ⁷
一	一月												
	二月												
	三月	1	7.18	42.99	28.76	21.07	1.47	3.575	B	A	A	1	
	四月												
	五月												
	六月	2	7.74	45.32	26.74	20.20	2.01	3.332	B	A	A	1	
	上半期平均	3	7.55	44.55	27.41	20.49	1.83	3.413	B	A	A	1	F ⁷
	七月												
	八月												
	九月												
	十月												
	十一月												
十二月	1	7.60	35.04	31.46	25.90	1.34	4.139				1	F ⁷	
下半年平均													
年間平均	4	7.57	42.17	28.42	21.84	1.71	3.594				1	F ⁷	
十年十一	7	7.59	41.65	29.09	21.67	1.43	3.656				1	F ⁷	

S 新沖ノ山微粉炭 (沖ノ山炭鑛)

期 間	分拆回数	水分	灰分	揮發分	固定炭	硫黃	發熱量	灰ノ性狀			骸炭ノ性狀	炭質	
								軟化度	熔融度	熔流度			
十 年	上半期												
	下半期	1	10.67	12.53	39.31	37.49	1.81	5.675	F	E	D	1	F ⁵
	年間平均												
十 年	一月												
	二月												
	三月												
	四月												
	五月												
	六月												
	上半期平均												
	七月												
	八月												
	九月												
	十月												
	十一月												
十二月													
下半年平均													
年間平均													
十年十一年平均													

宇部粉炭 (沖ノ山炭鑛)

U

期 間	分拆回数	水分	灰分	揮發分	固定炭	硫黃	發熱量	灰ノ性狀			骸炭ノ性狀	炭質	
								軟化度	熔融度	熔流度			
十 年	上半期												
	下半期												
	年間平均												
十 年	一月												
	二月												
	三月												
	四月												
	五月												
	六月												
	上半期平均												
	七月												
	八月	1	8.54	27.35	34.33	29.78	0.99	4.716	E	C	A	1	F'
	九月												
	十月												
	十一月												
十二月													
下半年平均													
年間平均													
十年十一年平均													

一	二	三	四	五	六	七	八	九	十	十一	十二	十三	十四	十五	十六	十七	十八	十九	二十	二十一	二十二	二十三	二十四	二十五	二十六	二十七	二十八	二十九	三十	三十一	三十二	三十三	三十四	三十五	三十六	三十七	三十八	三十九	四十	四十一	四十二	四十三	四十四	四十五	四十六	四十七	四十八	四十九	五十	五十一	五十二	五十三	五十四	五十五	五十六	五十七	五十八	五十九	六十	六十一	六十二	六十三	六十四	六十五	六十六	六十七	六十八	六十九	七十	七十一	七十二	七十三	七十四	七十五	七十六	七十七	七十八	七十九	八十	八十一	八十二	八十三	八十四	八十五	八十六	八十七	八十八	八十九	九十	九十一	九十二	九十三	九十四	九十五	九十六	九十七	九十八	九十九	一百
---	---	---	---	---	---	---	---	---	---	----	----	----	----	----	----	----	----	----	----	-----	-----	-----	-----	-----	-----	-----	-----	-----	----	-----	-----	-----	-----	-----	-----	-----	-----	-----	----	-----	-----	-----	-----	-----	-----	-----	-----	-----	----	-----	-----	-----	-----	-----	-----	-----	-----	-----	----	-----	-----	-----	-----	-----	-----	-----	-----	-----	----	-----	-----	-----	-----	-----	-----	-----	-----	-----	----	-----	-----	-----	-----	-----	-----	-----	-----	-----	----	-----	-----	-----	-----	-----	-----	-----	-----	-----	----

粉 炭

(常磐, 東北地方)

理
移

第二磐城洗粉炭 (磐城炭礦)

D

期	間	分析回数	水分	灰分	揮發分	固定炭	硫黃	發熱量	灰ノ性状			炭質
									軟化度	熔融度	熔融度	
十 年	上半期											
	下半期	1	9.07	28.36	35.01	27.56	2.92	4.910	C	B	B	1 E7
	年間平均											
十 年	一月											
	二月											
	三月											
	四月											
	五月											
	上半年平均											
一 年	七月											
	八月											
	九月											
	十月											
	十一月											
	下半年平均											
年間平均												
十年十一年平均												

F 古河新坑洗特粉炭 (古河石炭)

期 間	分拆回数	水分	灰分	揮發分	固定炭	硫黃	發熱量	灰ノ性状			骸炭性状	炭質
								軟化度	熔融度	熔流度		
十 年	上半期											
	下半期	1	13.24	13.08	40.78	32.90	3.60	5.607				1 F ⁵
	年間平均											
十 年	一月											
	二月											
	三月											
	四月											
	五月											
	上半年平均											
一 年	七月	1	13.01	15.88	38.93	32.18	3.42	5.386	E	D	D	1
	八月											
	九月											
	十月	1	12.71	14.18	40.57	32.54	3.64	5.436	F	E	D	1
	十一月											
	下半年平均	2	12.86	15.03	39.75	32.36	3.53	5.411				1 F ⁶
年間平均												
十年十一年平均	3	12.99	14.38	40.09	32.54	3.55	5.476				1 F ⁶	

古河新坑洗特粉炭 本層 (古河石炭) F

期 間	分拆回数	水分	灰分	揮發分	固定炭	硫黃	發熱量	灰ノ性状			骸炭性状	炭質
								軟化度	熔融度	熔流度		
十 年	上半期											
	下半期											
	年間平均											
十 年	一月											
	二月											
	三月											
	四月											
	五月											
	上半年平均											
一 年	七月											
	八月											
	九月	1	12.02	19.47	35.44	33.07	0.37	4.959	D	B	B	1 F ⁷
	十月											
	十一月											
	下半年平均											
年間平均												
十年十一年平均												

F 古河新坑洗粉炭 (古河石炭)

期	間	分拆 回数	水分	灰分	揮發分	固定 炭素	硫黃	發熱量	灰ノ性状			骸炭 性状	炭質	
									軟化度	熔融度	熔流度			
十 年	上半期													
	下半年 年間 平均	2	13.39	17.59	37.76	31.26	3.32	5.240	E	C	C	1	F ⁶	
十 年	一月													
	二月													
	三月													
	四月													
	五月													
	上半年 平均													
一 年	七月	1	13.45	14.84	39.96	31.75	3.25	5.396	F	D	C	1		
	八月													
	九月													
	十月	2	12.23	15.69	39.55	32.53	3.81	5.361	F	E	D	1		
	十一月													
	下半年 平均	3	12.64	15.40	39.69	32.27	3.62	5.373				1	F ⁶	
年間 平均														
十年十一 年平均	5	12.94	16.28	38.92	31.86	3.50	5.320				1	F ⁶		

古河新坑洗粉炭 本層 (古河石炭) F

期	間	分拆 回数	水分	灰分	揮發分	固定 炭素	硫黃	發熱量	灰ノ性状			骸炭 性状	炭質	
									軟化度	熔融度	熔流度			
十 年	上半期													
	下半年 年間 平均													
十 年	一月													
	二月													
	三月													
	四月													
	五月													
	上半年 平均													
一 年	七月													
	八月													
	九月	1	12.34	19.07	36.48	32.11	0.49	5.078	D	C	B	1	F ⁶	
	十月													
	十一月													
	下半年 平均													
年間 平均														
十年十一 年平均														

F 古河新坑粉炭 (古河石炭)

期 間	分拆 回数	水分	灰 分	揮發分	固 定 炭 素	硫 黃	發 熱 量	灰ノ性 狀			骸炭 性 狀	炭 質	
								軟化度	熔融度	熔流度			
十 年 年 間 平 均	上 半 期												
	下 半 期	1	12.32	14.02	40.64	33.02	4.15	5.511	E	E	D	1	F ⁵
十 年 一 月 二 月 三 月 四 月 五 月 六 月 上 半 期 平 均	一 月												
	二 月												
	三 月												
	四 月												
	五 月												
	六 月 上 半 期 平 均												
一 年 七 月 八 月 九 月 十 月 十 一 月 十 二 月 下 半 期 平 均	七 月	1	13.35	15.35	39.32	31.98	3.67	5.368	F	E	D	1	F ⁶
	八 月												
	九 月												
	十 月												
	十 一 月												
	十 二 月 下 半 期 平 均												
年 間 平 均													
十 年 十 一 年 平 均	2	12.83	14.69	39.98	32.50	3.91	5.440	F	E	D	1	F ⁶	

古河新坑粉炭 本層 (古河石炭) F

期 間	分拆 回数	水分	灰 分	揮發分	固 定 炭 素	硫 黃	發 熱 量	灰ノ性 狀			骸炭 性 狀	炭 質	
								軟化度	熔融度	熔流度			
十 年 年 間 平 均	上 半 期												
	下 半 期												
十 年 一 月 二 月 三 月 四 月 五 月 六 月 上 半 期 平 均	一 月												
	二 月												
	三 月												
	四 月												
	五 月												
	六 月 上 半 期 平 均												
一 年 七 月 八 月 九 月 十 月 十 一 月 十 二 月 下 半 期 平 均	七 月												
	八 月												
	九 月	1	12.80	22.89	34.25	30.06	0.61	4.690				1	F ⁷
	十 月												
	十 一 月												
	十 二 月 下 半 期 平 均												
年 間 平 均													
十 年 十 一 年 平 均													

F 古河新坑別粉炭 (古河石炭)

期	間	分拆 回数	水分	灰分	揮發分	固 定 炭	硫 黃	發 熱 量	灰ノ性狀			骸炭 ノ 性狀	炭質	
									軟化度	熔融度	熔流度			
十 年	上半期													
	下半期	1	11.90	20.39	37.75	29.96	4.80	5.091				1	F ⁶	
年間平均														
十 年	一月													
	二月													
	三月													
	四月													
	五月													
	六月													
	上半年平均													
	七月													
	八月													
	九月													
	十月													
	十一月													
十二月														
下半年平均														
年間平均														
十年十一年平均														

古河新坑鑄粉炭 (古河石炭)

F

期	間	分拆 回数	水分	灰分	揮發分	固 定 炭	硫 黃	發 熱 量	灰ノ性狀			骸炭 ノ 性狀	炭質
									軟化度	熔融度	熔流度		
十 年	上半期												
	下半期	1	12.03	14.13	40.68	33.16	4.03	5.692	F	D	C	1	F ⁵
年間平均													
十 年	一月												
	二月												
	三月												
	四月												
	五月												
	六月												
	上半年平均												
	七月												
	八月												
	九月												
	十月												
	十一月												
十二月													
下半年平均													
年間平均													
十年十一年平均													

F 古河新坑再洗粉炭 (古河石炭)

期	間	分拆 回数	水分	灰分	揮發分	固 定 炭 素	硫 黃	發 熱 量	灰ノ性狀			骸炭 性狀	炭質	
									軟化度	熔融度	熔流度			
十 年	上半期													
	下半期													
	年間 平均													
十 年	一 月													
	二 月													
	三 月													
	四 月													
	五 月													
	六 月 上半期 平均													
一 年	七 月													
	八 月													
	九 月													
	十 月	1	11.11	31.57	32.74	24.58	3.54	4.210	E	D	D	1	F'	
	十一月													
	十二月 下半期 平均													
年 間 平 均														
十年十一 年 平 均														

古河新坑洗細粉炭 (古河石炭)

F

期	間	分拆 回数	水分	灰分	揮發分	固 定 炭 素	硫 黃	發 熱 量	灰ノ性狀			骸炭 性狀	炭質	
									軟化度	熔融度	熔流度			
十 年	上半期													
	下半期	1	13.29	13.66	40.16	32.89	3.42	5.521	F	E	E	1	F ⁵	
	年間 平均													
十 年	一 月													
	二 月													
	三 月													
	四 月													
	五 月													
	六 月 上半期 平均													
一 年	七 月	1	13.55	15.08	39.33	32.04	3.35	5.381	F	D	D	1		
	八 月													
	九 月													
	十 月	1	12.53	14.97	40.20	32.30	3.41	5.411	F	E	D	1		
	十一月													
	十二月 下半期 平均	2	13.04	15.02	39.77	32.17	3.38	5.396				1	F ⁶	
年 間 平 均														
十年十一 年 平 均	3	13.12	14.57	39.90	32.41	3.39	5.438	F	E	D	1	F ⁶		

H 長谷川上粉炭 (大倉鑛業)

期 間	分拆回数	水分	灰分	揮發分	固定炭	硫黃	發熱量	灰ノ性狀			骸炭性狀	炭質		
								軟化度	熔融度	熔流度				
十 年	上半期													
	下半期													
	年間平均													
一 年	一月													
	二月	1	14.63	29.40	29.70	26.27	1.87	3.930	D	B	B	1	F7	
	三月													
	四月													
	五月													
	六月													
	上半期平均													
	七月													
	八月													
	九月													
	十月													
	十一月													
十二月														
下半年平均														
年間平均														
十年十一年平均														

長谷川粉炭 (大倉鑛業)

H

期 間	分拆回数	水分	灰分	揮發分	固定炭	硫黃	發熱量	灰ノ性狀			骸炭性狀	炭質		
								軟化度	熔融度	熔流度				
十 年	上半期													
	下半期													
	年間平均													
一 年	一月													
	二月													
	三月													
	四月													
	五月	1	16.11	28.71	29.46	25.72	1.05	3.808	C	A	A	1	F7	
	六月													
	上半期平均													
	七月													
	八月													
	九月													
	十月													
	十一月													
十二月														
下半年平均														
年間平均														
十年十一年平均														

H 東粉炭 本層 (磐城炭礦)

期 間	分拆 回数	水分	灰 分	揮發分	固 定 炭 素	硫 黃	發 熱 量	灰ノ性 狀			骸炭 性 狀	炭 質	
								軟化度	熔融度	熔流度			
十 年 平 均	上半期												
	下半期												
	年間平均												
一 年	一 月												
	二 月	1	11.26	19.87	37.85	31.02	1.81	5.268	D	D	C	1	
	三 月												
	四 月	1	10.12	24.76	37.25	27.87	2.49	4.959	E	D	D	1	
	五 月												
	十 六 月	2	10.01	22.60	38.19	29.20	1.70	5.121	E	C	B	1	
	上半期 平 均	4	10.35	22.46	37.87	29.32	1.93	5.117	E	D	C	1	F ⁶
	七 月												
	八 月												
	九 月												
	十 月												
	十一 月												
十二 月	1	9.39	27.40	35.30	27.91	1.65	4.654				1	F ⁷	
下半年 平 均													
年 間 平 均	5	10.15	23.45	37.36	29.04	1.87	5.024				1	F ⁶	
十年十一年 平 均													

日野粉炭 (磐城炭礦)

H

期 間	分拆 回数	水分	灰 分	揮發分	固 定 炭 素	硫 黃	發 熱 量	灰ノ性 狀			骸炭 性 狀	炭 質	
								軟化度	熔融度	熔流度			
十 年 平 均	上半期												
	下半期												
	年間平均												
一 年	一 月												
	二 月												
	三 月												
	四 月												
	五 月												
	十 六 月												
	上半期 平 均												
	七 月	1	12.12	15.17	39.93	32.78	3.35	5.551	E	D	C	1	
	八 月												
	九 月												
	十 月												
	十一 月												
十二 月	1	11.74	24.92	35.76	27.58	1.90	4.669				1		
下半年 平 均	2	11.93	20.04	37.85	30.18	2.63	5.110				1	F ⁶	
年 間 平 均													
十年十一年 平 均													

I 入山洗豆塊炭 (入山採炭)

期	間	分拆回数	水分	灰分	揮發分	固定炭	硫黃	發熱量	灰ノ性狀			骸炭ノ性狀	炭質	
									軟化度	熔融度	熔流度			
十	上半期													
	下半期	1	5.95	16.34	44.55	33.16	3.02	6.198	D	D	C	1	E ⁴	
年	年間平均													
一	一月													
	二月													
	三月	1	5.34	16.75	43.71	34.20	2.71	6.166	D	C	C	1		
	四月													
	五月													
	六月	1	6.12	15.68	43.51	34.69	2.81	6.267	E	D	D	1		
	上半期平均	1	5.73	16.21	43.61	34.45	2.76	6.217				1	E ⁴	
	七月													
	八月													
	九月													
	十月	1	6.11	17.70	42.64	33.55	3.39	6.018	D	D	C	1	E ⁴	
	十一月													
十二月														
年	下半年平均													
	年間平均	3	5.86	16.71	43.29	34.14	2.97	6.150				1	E ⁴	
十	年十一年平均	4	5.88	16.62	43.60	33.90	2.98	6.162	D	D	C	1	E ⁴	

I 入山特洗粉炭 (入山採炭)

期	間	分拆回数	水分	灰分	揮發分	固定炭	硫黃	發熱量	灰ノ性狀			骸炭ノ性狀	炭質
									軟化度	熔融度	熔流度		
十	上半期												
	下半期	1	6.86	13.89	43.64	35.61	2.55	6.274	D	D	C	1	E ⁴
年	年間平均												
一	一月												
	二月												
	三月	1	5.03	16.36	44.38	34.23	2.71	6.273				1	
	四月												
	五月												
	六月	1	6.54	15.45	43.14	38.87	2.62	6.220				1	
	上半期平均	2	5.79	15.90	43.76	34.55	2.67	6.247				1	E ⁴
	七月												
	八月	1	5.99	13.16	44.33	36.52	2.47	6.421				1	E ⁴
	九月												
	十月												
	十一月												
十二月													
年	下半年平均												
	年間平均	3	5.85	14.99	43.95	35.21	2.60	6.305				1	E ⁴
十	年十一年平均	4	6.10	14.72	43.87	35.31	2.59	6.297				1	E ⁴

I 入山特洗粉炭 四坑 (入山採炭)

期	間	分析 回数	水分	灰分	揮發分	固定 炭素	硫黃	發熱量	灰ノ性状			骸炭 ノ 性状	炭質	
									軟化度	熔融度	熔流度			
十 年	上半期													
	下半年	1	8.64	14.53	40.16	36.67	0.75	5.973	E	D	C	1	F ⁵	
	年間 平均													
十 年	一月													
	二月													
	三月													
	四月													
	五月	1	7.47	15.35	40.78	36.40	1.02	5.995	D	D	C	1	F ⁵	
	六月 上半期 平均													
	一 年	七月	1	7.60	14.00	40.79	37.61	0.73	6.013	E	D	C	1	
		八月												
		九月												
		十月												
		十一月												
	十二月 下半年 平均	2	7.48	14.80	40.61	37.11	1.02	6.080					1	F ⁴
年間 平均	3	7.51	14.72	40.73	37.04	0.92	6.029					1	F ⁴	
十年十一 年平均	4	7.80	14.67	40.58	36.95	0.88	6.015	E	D	C	1	F ¹		

I 入山特洗粉炭 六坑 (入山採炭)

期	間	分析 回数	水分	灰分	揮發分	固定 炭素	硫黃	發熱量	灰ノ性状			骸炭 ノ 性状	炭質		
									軟化度	熔融度	熔流度				
十 年	上半期														
	下半年														
	年間 平均														
十 年	一月														
	二月														
	三月														
	四月														
	五月														
	六月 上半期 平均	1	6.31	12.96	44.12	36.61	2.30	6.382	E	D	D	1	E ⁴		
	一 年	七月													
		八月													
		九月													
		十月	1	6.03	16.07	42.93	34.97	3.15	6.137					1	E ⁴
		十一月													
	十二月 下半年 平均														
年間 平均	2	6.17	14.51	43.53	35.79	2.73	6.260					1	E ⁴		
十年十一 年平均															

I 入山入洗特粉炭 (入山採炭)

期	間	分拆回数	水分	灰分	揮發分	固定炭	硫黃	發熱量	灰ノ性狀			骸炭ノ性狀	炭質	
									軟化度	熔融度	熔流度			
十	上半年													
	下半年													
	年間平均													
十	一月													
	二月													
	三月													
	四月													
	五月													
	上半年平均													
一	七月													
	八月													
	九月													
	十月													
	十一月													
	下半年平均	1	6.14	13.50	43.79	36.57	2.49	6.399				1	E ⁴	
年間平均														
十年十一年平均														

I 入山入洗粉炭 (入山採炭)

期	間	分拆回数	水分	灰分	揮發分	固定炭	硫黃	發熱量	灰ノ性狀			骸炭ノ性狀	炭質
									軟化度	熔融度	熔流度		
十	上半年												
	下半年	1	5.91	14.67	44.93	34.49	2.90	6.315	D	D	C	1	E ⁴
	年間平均												
十	一月												
	二月												
	三月												
	四月												
	五月												
	上半年平均												
一	七月												
	八月												
	九月												
	十月												
	十一月												
	下半年平均												
年間平均													
十年十一年平均													

I 入山入洗粉炭 六坑 (入山採炭)

期 間	分標 回数	水分	灰 分	揮發分	固 定 炭 素	硫 黃	發 熱 量	灰ノ性狀			骸炭 ノ 性狀	炭質	
								軟化度	熔融度	熔流度			
十 年	上半期												
	下半期												
	年 間 平 均												
一 年	一 月												
	二 月												
	三 月												
	四 月												
	五 月												
	十 六 月												
	上 半 期 平 均												
	一 七 月												
	八 月												
	九 月												
	十 月	1	7.02	14.74	42.48	35.76	2.82	6.133	E	D	C	1	E ⁴
	十 一 月												
十 二 月													
下 半 期 平 均													
年 間 平 均													
十 年 十 一 年 平 均													

I 入山洗粉炭 (入山採炭)

期 間	分標 回数	水分	灰 分	揮發分	固 定 炭 素	硫 黃	發 熱 量	灰ノ性狀			骸炭 ノ 性狀	炭質	
								軟化度	熔融度	熔流度			
十 年	上半期												
	下半期	1	6.46	14.27	43.65	35.62	2.74	6.299				1	E ⁴
	年 間 平 均												
一 年	一 月												
	二 月												
	三 月	1	5.10	17.03	43.49	34.38	2.76	6.179	D	D	D	1	
	四 月												
	五 月												
	十 六 月	1	6.31	16.56	42.63	34.50	2.04	6.177	E	D	C	1	
	上 半 期 平 均	2	5.70	16.80	43.06	34.44	2.40	6.178				1	E ⁴
	一 七 月												
	八 月												
	九 月	1	5.46	16.27	43.60	34.67	2.76	6.183	E	D	D	1	E ⁴
	十 月												
	十 一 月												
十 二 月													
下 半 期 平 均													
年 間 平 均	3	5.62	16.62	43.24	34.52	2.52	6.180	E	D	D	1	E ⁴	
十 年 十 一 年 平 均	4	5.83	16.04	43.34	34.79	2.58	6.210				1	E ⁴	

I 入山洗粉炭 三坑 (入山採炭)

期	間	分称回数	水分	灰分	揮發分	固定炭	硫黃	發熱量	灰ノ性状			骸炭ノ性状	炭質	
									軟化度	熔融度	熔流度			
十	上半期													
	下半期													
年	年間平均													
	一月													
十	二月													
	三月													
年	四月													
	五月													
十	六月													
	上半期平均													
一	七月													
	八月													
年	九月	1	6.97	18.41	39.55	35.07	0.63	5.784				1	F ⁵	
	十月													
十	十一月													
	十二月													
年	下半年平均													
	年間平均													
十年十一年平均														

I 入山洗粉炭 四坑 (入山採炭)

期	間	分称回数	水分	灰分	揮發分	固定炭	硫黃	發熱量	灰ノ性状			骸炭ノ性状	炭質
									軟化度	熔融度	熔流度		
十	上半期												
	下半期	1	8.81	13.55	40.34	37.30	0.77	6.031	E	D	C	1	F ⁴
年	年間平均												
	一月												
十	二月												
	三月												
年	四月												
	五月	1	7.49	14.15	41.34	37.02	1.02	6.085	E	D	C	1	F ⁴
十	六月												
	上半期平均												
一	七月	1	7.66	16.09	38.59	37.66	0.62	5.838	E	C	C	1	
	八月												
年	九月												
	十月												
十	十一月												
	十二月	1	8.17	13.69	40.26	37.88	0.82	6.061				1	
年	下半年平均	2	7.91	14.89	39.43	37.77	0.72	5.950				1	F ⁵
	年間平均	3	7.77	14.65	40.06	37.52	0.82	5.995				1	F ⁵
十年十一年平均		4	8.03	14.37	40.13	37.47	0.81	6.004	E	D	C	1	F ⁴

I 入山洗粉炭 四番 (入山採炭)

期	間	分析回数	水分	灰分	揮發分	固定炭	硫黃	發熱量	灰ノ性狀			骸炭ノ性狀	炭質	
									軟化度	熔融度	熔流度			
十	上半期													
	下半期	1	9.17	14.07	40.44	36.32	0.64	5.924	E	C	C	1	F ⁵	
年	年間平均													
一	一月													
	二月													
	三月													
	四月													
	五月	1	7.62	15.60	40.40	36.38	0.82	5.974	D	D	C	1	F ⁵	
	十	六月												
	年	上半期平均												
	一	七月												
	年	八月												
	一	九月												
	年	十月												
	一	十一月												
年	十二月	1	7.69	16.10	39.96	36.25	0.78	5.944				1	F ⁵	
年	下半年平均													
年	年間平均	2	7.66	15.85	40.18	36.31	0.80	5.959				1	F ⁵	
十	年十一年平均	3	8.16	15.25	40.27	36.32	0.75	5.947				1	F ⁵	

I 入山粉炭 三坑 (入山採炭)

期	間	分析回数	水分	灰分	揮發分	固定炭	硫黃	發熱量	灰ノ性狀			骸炭ノ性狀	炭質	
									軟化度	熔融度	熔流度			
十	上半期													
	下半期	2	6.05	19.62	40.80	33.53	2.01	5.907	D	D	C	2	E ⁵	
年	年間平均													
一	一月													
	二月													
	三月	1	5.93	20.77	40.39	32.91	2.15	5.871	E	D	D	2		
	四月													
	五月													
	十	六月	1	6.63	23.41	37.77	32.19	1.59	5.572				1	
	年	上半期平均	2	6.28	22.09	39.08	32.55	1.87	5.722				2-1	E ⁵
	一	七月												
	年	八月												
	一	九月												
	年	十月	1	6.26	28.34	34.58	30.82	1.83	5.026	E	D	C	1	F ⁶
	一	十一月												
年	十二月													
年	下半年平均													
年	年間平均	3	6.27	24.18	37.58	31.97	1.86	5.490				1r-2	E ⁶	
十	年十一年平均	5	6.18	22.35	38.87	32.60	1.92	5.656	E	D	C	2r-1	E ⁵	

I 入山粉炭 六番 (入山採炭)

期 間	分標 回数	水分	灰分	揮發分	固 定 炭素	硫黃	發熱量	灰ノ性狀			骸炭 性狀	炭質
								軟化度	熔融度	熔流度		
十 年	上半期											
	下半期											
	年間 平均											
十 年	一 月											
	二 月											
	三 月											
	四 月											
	五 月											
	六 月 上半期 平均											
一 年	七 月	1	6.46	26.64	36.09	30.81	0.68	5.078	E	D	B	1 F6
	八 月											
	九 月											
	十 月											
	十一月											
	十二月 下半年 平均											
年 間 平 均												
十年十一 年 平 均												

I 入山洗細粉炭 六坑 (入山採炭)

期 間	分標 回数	水分	灰分	揮發分	固 定 炭素	硫黃	發熱量	灰ノ性狀			骸炭 性狀	炭質
								軟化度	熔融度	熔流度		
十 年	上半期											
	下半期											
	年間 平均											
十 年	一 月	1	6.75	13.40	43.33	36.52	2.38	6.337	D	C	B	2
	二 月											
	三 月	1	5.16	17.69	43.36	33.79	2.98	6.130	D	D	C	2
	四 月											
	五 月											
	六 月 上半期 平均	2	5.95	15.55	43.35	35.15	2.68	6.234				2 E4
一 年	七 月											
	八 月											
	九 月											
	十 月											
	十一月											
	十二月 下半年 平均											
年 間 平 均												
十年十一 年 平 均												

I 入山細粉炭 四坑 (入山採炭)

期 間	分標 回数	水分	灰 分	揮發分	固 定 炭 素	硫 黃	發 熱 量	灰ノ性 狀			骸炭 性 狀	炭質	
								軟化度	熔融度	熔流度			
十 年	上半期												
	下半期												
	年 間 平 均												
一 年	一 月	1	9.48	13.87	38.38	38.27	0.79	5.978	D	D	B	1	
	二 月												
	三 月												
	四 月												
	五 月	1	8.15	16.65	38.30	36.92	0.91	5.761	E	D	D	1	
	六 月												
	上半期 平 均	2	8.80	15.26	38.34	37.60	0.85	5.870				1	F ⁵
	七 月												
	八 月												
	九 月												
	十 月												
	十一月												
十二月	1	8.29	16.80	37.21	37.70	0.73	5.731				1	F ⁵	
下半年 平 均													
年 間 平 均	3	8.64	15.77	37.96	37.63	0.81	5.823				1	F ⁵	
十年十一年 平 均													

I 入山洗微粉炭 四坑 (入山採炭)

期 間	分標 回数	水分	灰 分	揮發分	固 定 炭 素	硫 黃	發 熱 量	灰ノ性 狀			骸炭 性 狀	炭質	
								軟化度	熔融度	熔流度			
十 年	上半期												
	下半期												
	年 間 平 均												
一 年	一 月												
	二 月												
	三 月												
	四 月												
	五 月												
	六 月												
	上半期 平 均												
	七 月	1	8.27	15.16	37.70	38.87	0.63	5.877	E	C	C	1	F ⁵
	八 月												
	九 月												
	十 月												
	十一月												
十二月													
下半年 平 均													
年 間 平 均													
十年十一年 平 均													

I 磐崎洗粉炭 (磐城炭礦)

期 間	分析 回数	水分	灰分	揮發分	固 定 炭 素	硫 黃	發 熱 量	灰ノ性 狀			骸炭 ノ 性 狀	炭質	
								軟化度	熔融度	熔流度			
十 年	上半期												
	下半期												
	年 間 平 均												
一 年	一 月												
	二 月												
	三 月	1	9.46	19.17	37.54	33.83	2.78	5.471	D	D	C	1	
	四 月	1	10.25	19.17	36.39	34.19	1.91	5.403	D	D	C	1	
	五 月												
	十 六 月 上 半 期 平 均	2	9.85	19.17	36.97	34.01	2.35	5.437	D	D	C	1	F ⁶
	七 月												
	八 月												
	九 月												
	十 月												
	十 一 月												
	十 二 月 下 半 期 平 均												
年 間 平 均													
十 年 十 一 年 平 均													

磐崎洗特粉炭 (磐城炭礦)

期 間	分析 回数	水分	灰分	揮發分	固 定 炭 素	硫 黃	發 熱 量	灰ノ性 狀			骸炭 ノ 性 狀	炭質	
								軟化度	熔融度	熔流度			
十 年	上半期												
	下半期												
	年 間 平 均												
一 年	一 月												
	二 月												
	三 月												
	四 月												
	五 月												
	十 六 月 上 半 期 平 均	2	9.80	19.86	37.37	32.97	1.35	5.346	E	D	C	1	F ⁶
	七 月												
	八 月												
	九 月												
	十 月												
	十 一 月												
	十 二 月 下 半 期 平 均												
年 間 平 均													
十 年 十 一 年 平 均													

I 磐崎並粉炭 (磐城炭礦)

期 間	分拆 回数	水分	灰 分	揮發分	固 定 炭 素	硫 黃	發 熱 量	灰ノ性 狀			骸炭 性 狀	炭 質	
								軟化度	熔融度	熔流度			
十 年 年 平 均	上半期												
	下半年	1	10.46	26.79	33.65	29.10	1.28	4.632	D	C	C	1	F ⁷
一 年 年 平 均	一 月												
	二 月												
	三 月												
	四 月	1	9.07	29.03	33.93	27.97	2.48	4.605	D	C	C	1	F ⁷
	五 月												
	十 六 月 上 半 期 平 均												
	一 七 月	1	8.96	24.37	37.14	29.53	1.87	5.075	E	C	C	1	F ⁶
	八 月												
	九 月												
	十 月												
	十 一 月												
	十 二 月 下 半 期 平 均												
年 平 均	2	9.01	26.70	35.54	28.75	2.18	4.840				1	F ⁷	
十 年 十 一 年 平 均	3	9.50	26.73	34.90	28.87	1.88	4.771	D	C	C	1	F ⁷	

K 笠松粉炭 (磐城炭礦)

期 間	分拆 回数	水分	灰 分	揮發分	固 定 炭 素	硫 黃	發 熱 量	灰ノ性 狀			骸炭 性 狀	炭 質	
								軟化度	熔融度	熔流度			
十 年 年 平 均	上半期												
	下半年	1	14.97	17.39	37.75	29.89	0.34	4.913	E	D	C	1	F ⁷
一 年 年 平 均	一 月												
	二 月												
	三 月												
	四 月												
	五 月												
	十 六 月 上 半 期 平 均												
	一 七 月												
	八 月												
	九 月												
	十 月												
	十 一 月												
	十 二 月 下 半 期 平 均												
年 平 均													
十 年 十 一 年 平 均													

M 町田洗粉炭 (磐城炭礦)

期 間	分拆回数	水分	灰分	揮發分	固 定 炭	硫 黃	發 熱 量	灰ノ性 狀			骸炭ノ性 狀	炭 質	
								軟化度	熔融度	熔流度			
十 年 上 半 期													
十 年 下 半 期	1	10.13	13.10	40.02	36.75	2.13	5.988	E	D	D	1	F ⁵	
十 年 年 間 平 均													
一 月													
二 月													
三 月													
四 月	1	8.13	13.76	40.97	37.14	1.77	6.135	E	D	D	1		
五 月	1	8.70	11.43	41.38	38.49	1.89	6.256	D	C	C	1		
十 年 六 月 上 半 期 平 均	2	8.41	12.60	41.17	37.82	1.83	6.196				1	E ⁴	
一 年 七 月	1	9.46	12.84	40.71	36.99	2.07	6.081	E	D	D	1	E ⁴	
八 月													
九 月													
十 月													
十 一 月													
十 二 月 下 半 期 平 均													
一 年 年 間 平 均	3	8.76	12.68	41.02	37.54	1.91	6.157				1	E ⁴	
十 年 十 一 年 平 均	4	9.11	12.78	40.77	37.34	1.97	6.115	E	D	D	1	E ⁴	

町田並粉炭 (磐城炭礦)

M

期 間	分拆回数	水分	灰分	揮發分	固 定 炭	硫 黃	發 熱 量	灰ノ性 狀			骸炭ノ性 狀	炭 質
								軟化度	熔融度	熔流度		
十 年 上 半 期												
十 年 下 半 期	1	9.51	15.88	41.56	33.05	2.58	5.848	E	D	D	1	E ⁵
十 年 年 間 平 均												
一 月												
二 月												
三 月												
四 月	1	8.29	25.07	35.83	30.81	2.16	5.151	D	D	C	1	
五 月	1	8.31	21.55	38.33	31.81	2.16	5.457	E	C	C	1	
十 年 六 月 上 半 期 平 均	2	8.30	23.31	37.08	31.31	2.16	5.304				1	F ⁶
一 年 七 月	1	7.82	25.21	37.86	29.11	2.67	5.173	E	D	C	1	F ⁶
八 月												
九 月												
十 月												
十 一 月												
十 二 月 下 半 期 平 均												
一 年 年 間 平 均	3	8.14	23.94	37.34	30.58	2.33	5.260	E	D	C	1	F ⁶
十 年 十 一 年 平 均	4	8.48	21.93	38.40	31.19	2.39	5.407	E	D	C	1	F ⁶

N 長倉洗粉炭 (磐城炭礦)

期 間	分拆 回数	水分	灰 分	揮發分	固 定 炭 素	硫 黃	發 熱 量	灰ノ性 狀			骸炭 性 狀	炭 質	
								軟化度	熔融度	熔流度			
十 年	上半期												
	下半期												
	年 間 平 均												
十 年	一 月												
	二 月												
	三 月												
	四 月												
	五 月												
	六 月	2	11.68	15.29	38.11	34.92	1.33	5.650	E	D	C	1	F ⁵
	上半期 平 均												
	七 月												
	八 月												
	九 月												
	十 月												
	十一月												
十二月													
下半年 平 均													
年 間 平 均													
十年十一年 平 均													

N 長倉洗特粉炭 (磐城炭礦)

期 間	分拆 回数	水分	灰 分	揮發分	固 定 炭 素	硫 黃	發 熱 量	灰ノ性 狀			骸炭 性 狀	炭 質	
								軟化度	熔融度	熔流度			
十 年	上半期												
	下半期												
	年 間 平 均												
十 年	一 月												
	二 月												
	三 月												
	四 月												
	五 月												
	六 月												
	上半期 平 均												
	七 月	1	12.50	14.58	38.24	34.68	1.12	5.588	E	D	D	1	F ⁵
	八 月												
	九 月												
	十 月												
	十一月												
十二月													
下半年 平 均													
年 間 平 均													
十年十一年 平 均													

N 内郷洗粉炭 (磐城炭礦)

期 間	分拆回数	水分	灰分	揮發分	固 定 炭	硫 黃	發 熱 量	灰ノ性狀			骸炭, 性狀	炭質
								軟化度	熔融度	熔流度		
十 年	上半期											
	下半期	1	13.51	19.63	36.99	29.87	2.49	5.072	E	D	C	1
年 間 平 均												
十 年	一 月											
	二 月											
	三 月											
	四 月											
	五 月											
	六 月 上 半 期 平 均											
一 年	七 月											
	八 月											
	九 月											
	十 月											
	十 一 月											
年 間 平 均												
十 年 十 一 年 平 均												

N 内郷並粉炭 (磐城炭礦)

期 間	分拆回数	水分	灰分	揮發分	固 定 炭	硫 黃	發 熱 量	灰ノ性狀			骸炭, 性狀	炭質
								軟化度	熔融度	熔流度		
十 年	上半期											
	下半期	1	13.55	19.97	36.51	29.97	2.52	5.017	E	D	C	1
年 間 平 均												
十 年	一 月											
	二 月											
	三 月											
	四 月											
	五 月											
	六 月 上 半 期 平 均											
一 年	七 月											
	八 月											
	九 月											
	十 月											
	十 一 月											
年 間 平 均												
十 年 十 一 年 平 均												

N 中郷洗粉炭 (大倉鑛業)

期	間	分拆回数	水分	灰分	揮發分	固定炭	硫黃	發熱量	灰ノ性狀			骸炭ノ性狀	炭質	
									軟化度	熔融度	熔流度			
十	上半期													
	下半期													
	年間平均													
十	一月													
	二月	1	13.24	23.49	35.32	27.95	0.52	4.558	D	C	C	1		
	三月	1	13.23	25.08	35.13	26.56	0.48	4.396	D	B	B	1		
	四月													
	五月													
十	六月													
	上半期平均	2	13.23	24.29	35.23	27.25	0.50	4.477				1	F7	
一	七月													
	八月													
	九月													
	十月													
	十一月													
一	十二月													
	下半年平均													
	年間平均													
	十年十一年平均													

N 中郷粉炭 (大倉鑛業)

期	間	分拆回数	水分	灰分	揮發分	固定炭	硫黃	發熱量	灰ノ性狀			骸炭ノ性狀	炭質
									軟化度	熔融度	熔流度		
十	上半期												
	下半期												
	年間平均												
十	一月												
	二月	1	13.14	30.61	30.49	25.76	0.63	3.962				1	
	三月	1	12.63	36.01	28.42	22.94	0.82	3.522	D	B	B	1	
	四月												
	五月												
十	六月												
	上半期平均	2	12.88	33.31	29.46	24.35	0.73	3.742				1	F7
一	七月												
	八月												
	九月												
	十月												
	十一月												
一	十二月												
	下半年平均												
	年間平均												
	十年十一年平均												

N 中郷並粉炭 (大倉鑛業)

期 間	分拆回数	水分	灰分	揮發分	固定炭	硫黄	發熱量	灰ノ性状			骸炭ノ性状	炭質	
								軟化度	熔融度	熔流度			
十 年	上半期												
	下半期												
	年間平均												
一 年	一月												
	二月	1	12.72	31.33	30.79	25.16	0.96	3.919	C	B	A	1	
	三月	1	13.15	32.60	29.31	24.94	0.97	3.786	D	C	C	1	
	四月												
	五月												
	六月												
	上半期平均	2	12.93	31.97	30.05	25.05	0.97	3.853				1	F7
	七月												
	八月												
	九月												
	十月												
	十一月												
十二月													
下半年平均													
年間平均													
十年十一年平均													

N 中郷洗細粉炭 (大倉鑛業)

期 間	分拆回数	水分	灰分	揮發分	固定炭	硫黄	發熱量	灰ノ性状			骸炭ノ性状	炭質	
								軟化度	熔融度	熔流度			
十 年	上半期												
	下半期												
	年間平均												
一 年	一月												
	二月												
	三月												
	四月												
	五月												
	六月	1	14.13	23.80	32.23	29.84	0.81	4.432	E	D	C	1	F7
	上半期平均												
	七月												
	八月												
	九月												
	十月												
	十一月												
十二月													
下半年平均													
年間平均													
十年十一年平均													

0 大星粉炭 (磐城炭礦)

期 間	分拆 回数	水分	灰 分	揮發分	固 定 炭 素	硫 黃	發 熱 量	灰ノ性 狀			骸炭 ノ 性 狀	炭 質	
								軟化度	熔融度	熔流度			
十 年	上半期												
	下半期												
	年 間 平 均												
一 年	一 月												
	二 月												
	三 月	1	11.46	18.60	39.13	30.81	4.58	5.346	E	D	D	1	
	四 月	1	10.93	20.59	37.92	30.56	4.76	5.180	E	D	C	1	
	五 月												
	十 六 月	2	11.77	20.86	38.84	28.53	4.27	5.090	F	E	E	1	
一 年	上半期 平 均	4	11.49	20.23	38.68	29.60	4.47	5.177	E	D	D	1	F ⁶
	七 月												
一 年	八 月												
	九 月												
	十 月												
	十一 月												
	十二 月												
一 年	下半年 平 均												
	年 間 平 均												
十年十一年 平 均													

小田洗粉炭 (入山採炭)

0

期 間	分拆 回数	水分	灰 分	揮發分	固 定 炭 素	硫 黃	發 熱 量	灰ノ性 狀			骸炭 ノ 性 狀	炭 質
								軟化度	熔融度	熔流度		
十 年	上半期											
	下半期											
	年 間 平 均											
一 年	一 月											
	二 月											
	三 月											
	四 月											
	五 月											
	十 六 月											
一 年	上半期 平 均											
	七 月	1	13.92	23.49	34.86	27.73	2.32	4.563	C	B	B	1
一 年	八 月											
	九 月											
	十 月											
	十一 月											
	十二 月											
一 年	下半年 平 均											
	年 間 平 均											
十年十一年 平 均												

0 小野田洗特粉炭 (磐城炭礦)

期 間	分拆 回数	水分	灰分	揮發分	固 定 炭 素	硫 黃	發 熱 量	灰ノ性 狀			骸炭 性 狀	炭 質
								軟化度	熔融度	熔流度		
十 年 平 均	上半期											
	下半期											
	年間平均											
一 年	一 月											
	二 月											
	三 月											
	四 月											
	五 月											
	六 月	2	10.01	19.90	37.53	32.56	2.11	5.366	E	D	D	1
十 年 平 均												
一 年	七 月											
	八 月											
	九 月											
	十 月											
	十一 月											
	十二 月											
一 年 平 均												
十 年 平 均												
十 年 平 均												

0 小野田洗粉炭 (磐城炭礦)

期 間	分拆 回数	水分	灰分	揮發分	固 定 炭 素	硫 黃	發 熱 量	灰ノ性 狀			骸炭 性 狀	炭 質	
								軟化度	熔融度	熔流度			
十 年 平 均	上半期												
	下半期	1	11.48	21.05	35.16	32.31	1.50	5.142	E	C	B	1	F ⁶
	年間平均												
一 年	一 月												
	二 月												
	三 月												
	四 月	1	9.88	19.66	36.75	33.71	1.89	5.344	D	C	C	1	F ⁶
	五 月												
	六 月												
十 年 平 均													
一 年	七 月												
	八 月												
	九 月												
	十 月												
	十一 月												
	十二 月	1	9.64	23.02	36.73	30.61	1.02	5.127				1	F ⁶
一 年 平 均													
十 年 平 均													
十 年 平 均	2	9.76	21.34	36.74	32.16	1.49	5.235				1	F ⁶	
十 年 平 均	3	10.33	21.25	36.21	32.21	1.47	5.204				1	F ⁶	

S 齋藤粉炭 (磐城炭礦)

期 間	分拆回数	水分	灰分	揮發分	固定炭	硫黃	發熱量	灰ノ性狀			骸炭性狀	炭質	
								軟化度	熔融度	熔流度			
十 年	上半期												
	下半期												
	年間平均												
一 年	一月												
	二月												
	三月	1	10.97	29.28	31.83	27.92	3.95	4.498	E	D	D	1	
	四月	1	9.35	29.53	34.04	27.08	4.31	4.557	E	D	D	1	
	五月												
	六月	1	11.82	24.51	36.29	27.38	3.59	4.811	E	D	D	1	
	上半期平均	3	10.71	27.77	34.06	27.46	3.95	4.622	E	D	D	1	F7
	七月	1	11.60	29.54	34.58	24.28	4.39	4.370	E	D	C	1	F7
	八月												
	九月												
	十月												
	十一月												
十二月													
下半年平均													
年間平均	4	10.93	28.22	34.18	26.67	4.06	4.559	E	D	D	1	F7	
十年十一 年平均													

重内洗粉炭 (磐城炭礦)

S

期 間	分拆回数	水分	灰分	揮發分	固定炭	硫黃	發熱量	灰ノ性狀			骸炭性狀	炭質	
								軟化度	熔融度	熔流度			
十 年	上半期												
	下半期	1	13.13	27.08	31.47	28.32	0.75	4.183	D	C	B	1	F7
	年間平均												
一 年	一月												
	二月												
	三月												
	四月												
	五月												
	六月												
	上半期平均												
	七月												
	八月												
	九月												
	十月												
	十一月												
十二月													
下半年平均													
年間平均													
十年十一 年平均													

S 重内粉炭 (磐城炭礦)

期 間	分拆回数	水分	灰分	揮發分	固定炭	硫黄	發熱量	灰ノ性狀			骸炭ノ性狀	炭質	
								軟化度	熔融度	熔流度			
十 上半年													
十 下半年	1	13.85	31.19	28.71	26.25	0.86	3.816	E	D	C	1	F7	
年 年間平均													
一 一月													
一 二月													
一 三月													
一 四月													
一 五月													
十 六月													
十 上半年平均													
一 七月													
一 八月													
一 九月													
一 十月													
一 十一月													
一 十二月													
年 下半年平均													
年 年間平均													
十年十一年平均													

重内粉炭 坑道 (磐城炭礦) S

期 間	分拆回数	水分	灰分	揮發分	固定炭	硫黄	發熱量	灰ノ性狀			骸炭ノ性狀	炭質	
								軟化度	熔融度	熔流度			
十 上半年													
十 下半年													
年 年間平均													
一 一月													
一 二月													
一 三月													
一 四月	1	10.43	39.87	27.30	22.40	0.49	3.319	B	A	A	1	F7	
一 五月													
十 六月													
十 上半年平均													
一 七月													
一 八月													
一 九月													
一 十月													
一 十一月													
一 十二月													
年 下半年平均													
年 年間平均													
十年十一年平均													

S 重内並粉炭 (磐城炭礦)

期 間	分拆回数	水分	灰分	揮發分	固定炭	硫黃	發熱量	灰ノ性状			骸炭性状	炭質	
								軟化度	熔融度	熔流度			
十 上半年													
十 下半年	1	13.00	37.04	27.08	22.88	0.70	3,424	C	B	A	1	F'	
十 年間平均													
一 一月													
一 二月													
一 三月													
一 四月													
一 五月													
十 六月													
十 上半年平均													
一 七月													
一 八月													
一 九月													
一 十月													
一 十一月													
一 十二月													
一 下半年平均													
一 年間平均													
十年十一年平均													

重内細粉炭 (磐城炭礦)

S

期 間	分拆回数	水分	灰分	揮發分	固定炭	硫黃	發熱量	灰ノ性状			骸炭性状	炭質	
								軟化度	熔融度	熔流度			
十 上半年													
十 下半年													
十 年間平均													
一 一月													
一 二月													
一 三月													
一 四月	1	12.63	29.74	31.76	25.87	0.68	4,013	D	B	B	1	F'	
一 五月													
十 六月													
十 上半年平均													
一 七月													
一 八月													
一 九月													
一 十月													
一 十一月													
一 十二月													
一 下半年平均													
一 年間平均													
十年十一年平均													

S 杉山粉炭 (磐城炭礦)

期 間	分 析 回 數	水 分	灰 分	揮 發 分	固 定 炭	硫 黃	發 熱 量	灰ノ性狀			骸炭, 炭質		
								軟化度	熔融度	熔流度			
十 年	上半期												
	下半期												
	年間平均												
一 年	一 月												
	二 月	1	4.60	21.20	42.48	31.72	3.30	5.971	D	C	C	1	
	三 月												
	四 月	1	4.24	22.32	42.34	31.10	3.27	5.899	D	D	C	1	
	五 月												
	十 六 月	2	4.65	22.13	42.61	30.61	2.80	5.866	E	D	D	1	
	上半期平均	4	4.54	21.94	42.51	31.01	3.04	5.901	D	D	C	1	D ⁵
	七 月												
	八 月												
	九 月												
	十 月												
	十 一 月												
十 二 月													
下半年平均													
年間平均													
十年十一年平均													

住吉豆塊炭 (磐城炭礦)

S

期 間	分 析 回 數	水 分	灰 分	揮 發 分	固 定 炭	硫 黃	發 熱 量	灰ノ性狀			骸炭, 炭質		
								軟化度	熔融度	熔流度			
十 年	上半期												
	下半期												
	年間平均												
一 年	一 月												
	二 月												
	三 月												
	四 月												
	五 月	1	5.55	18.63	43.10	32.72	3.31	6.060	E	D	D	1	
	十 六 月	1	5.33	21.25	42.05	31.37	3.28	5.912	E	D	D	1	
	上半期平均	2	5.44	19.94	42.57	32.05	3.30	5.986	E	D	D	1	D ⁵
	七 月												
	八 月												
	九 月												
	十 月												
	十 一 月												
十 二 月													
下半年平均													
年間平均													
十年十一年平均													

S 住吉洗粉炭 (磐城炭礦)

期 間	分標 回数	水分	灰分	揮發分	固 定 炭素	硫黃	發熱量	灰ノ性狀			骸炭 性狀	炭質	
								軟化度	熔融度	熔流度			
十 年	上半期	1	5.40	15.61	44.53	34.46	3.11	6.397				1	
	下半期	1	5.59	19.55	41.70	33.16	2.30	6.003	E	D	C	1	
	年間 平均	2	5.50	17.58	43.11	33.81	2.71	6.200				1	D ⁴
一 年	一 月												
	二 月												
	三 月												
	四 月	1	5.69	15.67	43.36	35.28	3.03	6.331	D	C	C	1	
	五 月	2	5.85	18.10	42.03	34.02	3.03	6.054	E	D	C	1	
	十 六 月												
	上半期 平均	3	5.79	17.29	42.48	34.44	3.03	6.146				1	E ⁴
	一 七 月	2	7.13	15.63	42.77	34.47	3.11	6.174	E	D	D	1	E ⁴
	八 月												
	九 月												
	十 月												
	十一 月												
十二 月													
下半年 平均													
年 間 平均	5	6.33	16.62	42.60	34.45	3.06	6.157				1	E ⁴	
十年十一 年平均	7	6.09	16.90	42.74	34.27	2.96	6.169	E	D	C	1	D ⁴	

住吉洗特粉炭 (磐城炭礦) S

期 間	分標 回数	水分	灰分	揮發分	固 定 炭素	硫黃	發熱量	灰ノ性狀			骸炭 性狀	炭質	
								軟化度	熔融度	熔流度			
十 年	上半期												
	下半期												
	年間 平均												
一 年	一 月												
	二 月												
	三 月												
	四 月												
	五 月	2	5.32	21.85	41.21	31.62	3.16	5.826	E	C	C	1	
	十 六 月												
	上半期 平均	3	5.85	20.05	41.76	32.34	3.26	5.928				1	D ⁵
	一 七 月	1	6.65	17.84	42.56	32.95	3.35	6.040	E	D	D	1	E ⁴
	八 月												
	九 月												
	十 月												
	十一 月												
十二 月													
下半年 平均													
年 間 平均	4	6.05	19.50	41.96	32.49	3.29	5.956	E	D	C	1	D ⁵	
十年十一 年平均													

S 住吉上粉炭 (磐城炭礦)

期 間	分標 回数	水分	灰 分	揮發分	固 定 炭 素	硫 黃	發 熱 量	灰ノ性狀			骸炭 性狀	炭質	
								軟化度	熔融度	熔流度			
十 年	上半期												
	下半期												
	年 間 平 均												
十 年	一 月												
	二 月												
	三 月												
	四 月												
	五 月	1	6.21	19.16	41.63	33.00	3.12	5.938	E	D	D	1	E ⁵
	十 六 月 上 半 期 平 均												
一 年	七 月												
	八 月												
	九 月												
	十 月												
	十一 月												
	十二 月 下 半 期 平 均												
年 間 平 均													
十年十一 年 平 均													

住吉並粉炭 (磐城炭礦)

S

期 間	分標 回数	水分	灰 分	揮發分	固 定 炭 素	硫 黃	發 熱 量	灰ノ性狀			骸炭 性狀	炭質	
								軟化度	熔融度	熔流度			
十 年	上半期												
	下半期	1	7.16	29.50	35.96	27.38	3.42	4.999				1 E ⁷	
	年 間 平 均												
十 年	一 月												
	二 月												
	三 月												
	四 月	1	7.90	26.95	36.47	28.68	3.22	5.132				1	
	五 月												
	十 六 月 上 半 期 平 均	2	7.27	23.49	39.15	30.09	3.33	5.511	F	D	D	1	E ⁶
一 年	七 月	3	7.48	24.64	38.26	29.62	3.29	5.385				1	E ⁶
	七 月	1	6.47	24.38	39.21	29.94	3.41	5.488	E	D	C	1	E ⁶
	八 月												
	九 月												
	十 月												
	十一 月												
十二 月 下 半 期 平 均													
年 間 平 均	4	7.22	24.58	38.50	29.70	3.32	5.411				1	E ⁶	
十年十一 年 平 均	5	7.21	25.56	37.99	29.24	3.34	5.328				1	E ⁶	

S 住吉別粉炭 (磐城炭礦)

期	間	分標 回数	水分	灰分	揮發分	固 定 炭 素	硫 黃	發 熱 量	灰ノ性狀			該炭 ノ 性 狀	炭 質	
									軟化度	熔融度	熔流度			
十 年	上半期													
	下半期													
	年間 平均													
十 年	一 月													
	二 月													
	三 月													
	四 月													
	五 月													
	六 月													
	上半期 平均													
一 年	七 月	1	4.21	33.06	37.76	24.97	3.10	5.015	E	D	C	1	E ⁶	
	八 月													
	九 月													
	十 月													
	十一月													
	十二月 下半期 平均													
年間 平均														
十年十一 年平均														

住吉細洗粉炭 (磐城炭礦) S

期	間	分標 回数	水分	灰分	揮發分	固 定 炭 素	硫 黃	發 熱 量	灰ノ性狀			該炭 ノ 性 狀	炭 質
									軟化度	熔融度	熔流度		
十 年	上半期												
	下半期												
	年間 平均												
十 年	一 月												
	二 月												
	三 月												
	四 月	1	8.67	31.19	33.63	26.51	3.05	4.669	E	C	C	1	F ⁷
	五 月												
	六 月												
	上半期 平均												
一 年	七 月												
	八 月												
	九 月												
	十 月												
	十一月												
	十二月 下半期 平均												
年間 平均													
十年十一 年平均													

S 住吉細粉炭 (磐城炭礦)

期 間	分析回数	水分	灰分	揮發分	固定炭	硫黃	發熱量	灰ノ性狀			炭質	
								軟化度	熔融度	熔流度		
十 年	上半期											
	下半期	1	5.67	18.17	42.60	33.56	2.91	6.104				1 D ⁴
	年間平均											
一 年	一月											
	二月											
	三月											
	四月											
	五月											
	六月											
	上半期平均											
	七月											
	八月											
	九月											
	十月											
	十一月											
十二月												
下半年平均												
年間平均												
十年十一年平均												

T 高坂洗特粉炭 (磐城炭礦)

期 間	分析回数	水分	灰分	揮發分	固定炭	硫黃	發熱量	灰ノ性狀			炭質	
								軟化度	熔融度	熔流度		
十 年	上半期											
	下半期											
	年間平均											
一 年	一月											
	二月											
	三月											
	四月											
	五月	1	8.67	20.50	38.43	32.40	3.40	5.540	F	D	D	1 E ⁵
	六月											
	上半期平均											
	七月											
	八月											
	九月											
	十月											
	十一月											
十二月												
下半年平均												
年間平均												
十年十一年平均												

T 高坂洗粉炭 (磐城炭礦)

期	間	分拆回数	水分	灰分	揮發分	固定炭	硫黃	發熱量	灰ノ性状			骸炭性状	炭質
									軟化度	熔融度	熔流度		
十	上半期	3	6.81	21.28	41.20	30.71	3.46	5.580				1	
	下半期	1	9.09	18.36	39.76	32.79	3.74	5.711	F	D	C	1	
	年間平均	4	7.38	20.55	40.84	31.23	3.53	5.613				1	F ⁵
十	一月												
	二月												
	三月												
	四月	1	8.83	22.45	37.81	30.91	3.27	5.374				1	
	五月	1	9.16	18.64	38.36	33.84	3.16	5.657	F	E	D	1	
	六月												
	上半期平均	2	9.00	20.55	38.08	32.37	3.22	5.516				1	E ⁵
	七月												
	八月												
	九月												
	十月												
	十一月												
十二月													
下半年平均													
年間平均													
十年十一年平均		6	7.92	20.55	39.92	31.61	3.43	5.581				1	E ⁵

高坂洗粉炭 新坑 (磐城炭礦)

期	間	分拆回数	水分	灰分	揮發分	固定炭	硫黃	發熱量	灰ノ性状			骸炭性状	炭質
									軟化度	熔融度	熔流度		
十	上半期												
	下半期	2	8.83	20.78	38.44	31.95	3.28	5.541	E	C	C	1	E ⁵
	年間平均												
十	一月												
	二月												
	三月												
	四月	1	7.24	27.18	36.67	28.91	3.28	5.134	E	D	D	1	E ⁶
	五月												
	六月												
	上半期平均												
	七月												
	八月												
	九月												
	十月												
	十一月												
十二月													
下半年平均													
年間平均													
十年十一年平均		3	8.30	22.91	37.85	30.94	3.28	5.405				1	E ⁶

T 高坂並洗粉炭 (磐城炭礦)

期 間	分拆回数	水分	灰分	揮發分	固定炭	硫黃	發熱量	灰ノ性狀			骸炭性狀	炭質
								軟化度	熔融度	熔流度		
十 上半年												
十 下半年	1	7.37	31.31	35.35	25.97	3.18	4.793	F	E	C	1	E ⁷
十 年間平均												
一 一月												
一 二月												
一 三月												
一 四月	1	4.89	39.28	33.10	22.73	3.07	4.340	E	D	C	1	F ⁷
一 五月												
十 六月												
十 上半年平均												
一 七月												
一 八月												
一 九月												
一 十月												
一 十一月												
一 十二月												
一 下半年平均												
一 年間平均												
十年十一年平均	2	6.13	35.30	34.22	24.35	3.13	4.567				1	F ⁷

T 綴洗特粉炭 (磐城炭礦)

期 間	分拆回数	水分	灰分	揮發分	固定炭	硫黃	發熱量	灰ノ性狀			骸炭性狀	炭質
								軟化度	熔融度	熔流度		
十 上半年												
十 下半年	1	4.69	19.02	43.82	32.47	3.22	6.149				2	D ⁴
十 年間平均												
一 一月												
一 二月												
一 三月												
一 四月												
一 五月	1	5.54	15.62	43.60	35.24	2.87	6.323	E	D	D	2	D ⁴
十 六月												
十 上半年平均												
一 七月	1	4.24	18.04	43.51	34.21	3.00	6.212	E	D	D	2	
一 八月												
一 九月	1	4.31	18.86	43.42	33.41	3.30	6.197	E	D	D	2	
一 十月												
一 十一月												
一 十二月												
一 下半年平均	2	4.27	18.45	43.47	33.81	3.15	6.205				2	D ⁴
一 年間平均	3	4.70	17.50	43.51	34.29	3.06	6.244	E	D	D	2	D ⁴
十年十一年平均	4	4.69	17.89	43.59	33.83	3.10	6.220				2	D ⁴

T 綴洗粉炭 (磐城炭礦)

期 間	分析回数	水分	灰分	揮發分	固定炭	硫黃	發熱量	灰ノ性状			骸炭ノ性状	炭質	
								軟化度	熔融度	熔流度			
十 年	上半期												
	下半期												
	年間平均												
一 年	一月												
	二月												
	三月												
	四月	1	5.46	13.91	43.55	37.08	2.74	6.440	D	D	C	2	
	五月	1	5.43	14.11	43.68	36.78	2.72	6.385	E	D	D	2	
	六月												
	上半期平均	2	5.45	14.01	43.61	36.93	2.73	6.413				2	E ⁴
	七月	1	4.73	14.36	44.60	36.31	3.30	6.500				2	
	八月												
	九月	1	5.94	14.79	43.17	36.10	2.90	6.247	E	C	C	1	
	十月												
	十一月												
十二月													
下半年平均	2	5.33	14.58	43.89	36.20	3.10	6.374				2-1	E ⁴	
年間平均	4	5.39	14.29	43.75	36.57	2.92	6.393	E	D	C	2-1	E ⁴	
十年十一年平均													

T 綴赤粉炭 (磐城炭礦)

期 間	分析回数	水分	灰分	揮發分	固定炭	硫黃	發熱量	灰ノ性状			骸炭ノ性状	炭質	
								軟化度	熔融度	熔流度			
十 年	上半期												
	下半期												
	年間平均												
一 年	一月												
	二月												
	三月												
	四月												
	五月	1	5.12	18.87	42.22	33.79	3.17	6.027	E	D	C	1	E ⁶
	六月												
	上半期平均												
	七月	1	4.32	19.93	42.81	32.94	2.32	6.030	E	D	D	1	E ⁴
	八月												
	九月												
	十月												
	十一月												
十二月													
下半年平均													
年間平均	2	4.72	19.40	42.51	33.37	2.75	6.029	E	D	C	1	E ⁵	
十年十一年平均													

T 綴並粉炭 (磐城炭礦)

期 間	分析回数	水分	灰分	揮發分	固定炭	硫黃	發熱量	灰ノ性狀			骸炭ノ性狀	炭質	
								軟化度	熔融度	熔流度			
十 年	上半期												
	下半期												
	年間平均												
十 年	一 月												
	二 月												
	三 月												
	四 月												
	五 月	1	4.87	33.21	36.21	25.71	3.07	4.887	D	C	C	1	E7
	上半年平均												
一 年	七 月	1	4.32	31.37	37.61	26.70	2.93	5.112	E	C	C	1	
	八 月												
	九 月	2	4.60	29.12	38.05	28.23	3.32	5.264				1	
	十 月												
	十一月												
十二月													
下半年平均	3	4.51	29.87	37.90	27.72	3.19	5.213				1	E6	
年間平均	4	4.60	30.70	37.48	27.22	3.16	5.132				1	E6	
十年十一年平均													

T 綴別粉炭 (磐城炭礦)

期 間	分析回数	水分	灰分	揮發分	固定炭	硫黃	發熱量	灰ノ性狀			骸炭ノ性狀	炭質	
								軟化度	熔融度	熔流度			
十 年	上半期												
	下半期	1	4.29	35.62	36.11	23.98	3.26	4.766	D	B	A	1	E7
	年間平均												
十 年	一 月												
	二 月												
	三 月												
	四 月	1	4.51	32.56	36.14	26.79	3.45	4.926	E	C	C	1	E7
	五 月												
	上半年平均												
一 年	七 月												
	八 月												
	九 月												
	十 月												
	十一月												
十二月													
下半年平均													
年間平均													
十年十一年平均	2	4.40	34.09	36.12	25.39	3.36	4.846				1	E7	

T 綴細粉炭 (磐城炭礦)

期	間	分拆回数	水分	灰分	揮發分	固定炭	硫黃	發熱量	灰ノ性狀			炭質	
									軟化度	熔融度	熔流度		
十	上半期												
	下半期	1	5.07	15.82	43.73	35.38	2.84	6.326	E	D	C	1 E'	
年	年間平均												
十	一月												
	二月												
	三月												
	四月												
	五月												
	六月												
	上半期平均												
	一	七月											
		八月											
		九月											
		十月											
		十一月											
十二月													
下半年平均													
年間平均													
十年	十一年平均												

T 綴洗細粉炭 (磐城炭礦)

期	間	分拆回数	水分	灰分	揮發分	固定炭	硫黃	發熱量	灰ノ性狀			炭質	
									軟化度	熔融度	熔流度		
十	上半期												
	下半期												
年	年間平均												
十	一月												
	二月												
	三月												
	四月	1	4.68	21.59	41.24	32.49	3.09	5.847	D	C	C	1 E ⁵	
	五月												
	六月												
	上半期平均												
	一	七月											
		八月											
		九月											
		十月											
		十一月											
十二月													
下半年平均													
年間平均													
十年	十一年平均												

W 若松粉炭 (磐城炭礦)

期 間	分拆回数	水分	灰分	揮發分	固定炭	硫黄	發熱量	灰ノ性状			骸炭ノ性状	炭質	
								軟化度	熔融度	熔流度			
十 年	上半期												
	下半期												
	年間平均												
一 年	一月												
	二月												
	三月	1	9.93	21.74	39.06	29.27	3.00	5.244				1	
	四月	1	10.32	21.24	39.32	29.12	3.66	5.238	E	D	C	1	
	五月												
	六月	2	11.05	18.30	41.06	29.59	3.42	5.455	E	D	D	1	
	上半期平均	4	10.59	19.90	40.12	29.39	3.38	5.348				1	F ⁶
	七月												
	八月												
	九月												
	十月												
	十一月												
十二月													
下半年平均													
年間平均													
十年十一年平均													

W 若松赤粉炭 (磐城炭礦)

期 間	分拆回数	水分	灰分	揮發分	固定炭	硫黄	發熱量	灰ノ性状			骸炭ノ性状	炭質	
								軟化度	熔融度	熔流度			
十 年	上半期												
	下半期												
	年間平均												
一 年	一月												
	二月												
	三月	1	9.54	23.72	39.29	27.45	3.72	5.125	D	D	D	1	
	四月	1	9.25	21.64	40.49	28.62	3.01	5.265	E	C	C	1	
	五月												
	六月												
	上半期平均	2	9.40	22.68	39.89	28.03	3.37	5.195				1	F ⁶
	七月	1	11.49	23.48	38.86	26.17	2.93	4.872	E	D	D	1	F ⁷
	八月												
	九月												
	十月												
	十一月												
十二月													
下半年平均													
年間平均	3	10.09	22.95	39.55	27.41	3.22	5.087	E	D	D	1	F ⁶	
十年十一年平均													

Y 芳ノ目上粉炭 (大倉鑛業)

期 間	分拆回数	水分	灰分	揮發分	固 定 炭	硫 黃	發 熱 量	灰ノ性 狀			骸炭ノ性 狀	炭 質
								軟化度	熔融度	熔流度		
十 年	上半期											
	下半期											
	年 間 均 平											
一 年	一 月											
	二 月	1	18.15	9.34	36.50	36.01	0.27	5.078	E	D	D	1 F ⁶
	三 月											
	四 月											
	五 月											
	六 月											
	上半期 均 平											
	七 月											
	八 月											
	九 月											
	十 月											
	十一月											
十二月												
下半年 均 平												
年 間 均 平												
十年十一年 均 平												

芳ノ目粉炭 新坑 (大倉鑛業)

Y

期 間	分拆回数	水分	灰分	揮發分	固 定 炭	硫 黃	發 熱 量	灰ノ性 狀			骸炭ノ性 狀	炭 質
								軟化度	熔融度	熔流度		
十 年	上半期											
	下半期											
	年 間 均 平											
一 年	一 月											
	二 月											
	三 月											
	四 月											
	五 月											
	六 月	1	12.90	25.68	33.44	27.98	0.50	4.297	E	C	C	1 F ⁷
	上半期 均 平											
	七 月											
	八 月											
	九 月											
	十 月											
	十一月											
十二月												
下半年 均 平												
年 間 均 平												
十年十一年 均 平												

H 光洗粉炭 (社 外)

期 間	分拆回数	水分	灰分	揮發分	固 定 炭	硫 黃	發 熱 量	灰ノ性 狀			骸炭ノ性 狀	炭質
								軟化度	熔融度	熔流度		
十 年	上半期											
	下半期											
	年 間 平 均											
十 年	一 月											
	二 月											
	三 月											
	四 月											
	五 月											
	六 月 上 半 期 平 均											
一 年	七 月	1	11.68	16.41	39.52	32.39	0.61	5.592	E	D	C	1 F ⁵
	八 月											
	九 月											
	十 月											
	十一 月											
	十二 月 下 半 期 平 均											
年 間 平 均												
十 年 十 一 年 平 均												

越 賀 粉 炭 本 層 (社 外) K

期 間	分拆回数	水分	灰分	揮發分	固 定 炭	硫 黃	發 熱 量	灰ノ性 狀			骸炭ノ性 狀	炭質
								軟化度	熔融度	熔流度		
十 年	上半期											
	下半期											
	年 間 平 均											
十 年	一 月											
	二 月											
	三 月											
	四 月											
	五 月											
	六 月 上 半 期 平 均											
一 年	七 月	1	8.82	19.10	42.09	29.99	2.78	5.636	D	D	D	1 E ⁵
	八 月											
	九 月											
	十 月											
	十一 月											
	十二 月 下 半 期 平 均											
年 間 平 均												
十 年 十 一 年 平 均												

K 越賀粉炭 下層 (社 外)

期 間	分拆 回数	水分	灰 分	揮發分	固 定 炭 素	硫 黃	發 熱 量	灰ノ性 狀			骸炭 ノ 性 狀	炭質	
								軟化度	熔融度	熔流度			
十 年	上半期												
	下半期												
	年 間 平 均												
一 年	一 月												
	二 月												
	三 月												
	四 月												
	五 月												
	十 六 月 上 半 期 平 均	1	11.13	33.34	29.08	26.45	0.43	4.076	A	A	A	1	F ¹
	七 月												
	八 月												
	九 月												
	十 月												
	十 一 月												
	十 二 月 下 半 期 平 均												
年 間 平 均													
十 年 十 一 年 平 均													

壽粉炭 (社 外) K

期 間	分拆 回数	水分	灰 分	揮發分	固 定 炭 素	硫 黃	發 熱 量	灰ノ性 狀			骸炭 ノ 性 狀	炭質	
								軟化度	熔融度	熔流度			
十 年	上半期												
	下半期												
	年 間 平 均												
一 年	一 月												
	二 月												
	三 月												
	四 月												
	五 月												
	十 六 月 上 半 期 平 均	1	5.48	15.64	44.48	34.40	1.29	6.259	E	D	C	1	E ⁴
	七 月												
	八 月												
	九 月												
	十 月												
	十 一 月												
	十 二 月 下 半 期 平 均												
年 間 平 均													
十 年 十 一 年 平 均													

M 益子粉炭 (社 外)

期 間	分拆回数	水分	灰分	揮發分	固定炭	硫黃	發熱量	灰ノ性状			該炭ノ性状	炭質
								軟化度	熔融度	熔流度		
十 年 下 半 期	洗粉 1	12.22	19.00	39.54	29.24	0.15	4.878	E	D	C	1	F'
	並粉 1	10.75	33.42	32.17	23.66	0.24	3.905	C	A	A	1	F'

三星粉炭 (社 外) M

期 間	分拆回数	水分	灰分	揮發分	固定炭	硫黃	發熱量	灰ノ性状			該炭ノ性状	炭質	
								軟化度	熔融度	熔流度			
十 年 平 均	上半期												
	下半年												
十 年 平 均	一 月												
	二 月												
	三 月												
	四 月												
	五 月												
	六 月	1	5.30	9.90	47.67	37.13	2.59	6.863				1	D ³
	上半年平均												
	七 月												
	八 月												
	九 月												
	十 月												
	十一月												
十二月													
下半年平均													
年間平均													
十年十一 年平均													

M 三吉純無煙粉炭 (社 外)

期 間	分拆回数	水分	灰分	揮發分	固定炭	硫黃	發熱量	灰ノ性狀			骸炭ノ性狀	炭質
								軟化度	熔融度	熔流度		
十 上半年												
下半年	1	9.51	6.50	3.95	80.04	0.55	6.909	D	C	B	1	C ³
年 間 平均												
一 月												
二 月												
三 月												
四 月												
五 月												
十 六 月 上半期 平均												
一 七 月												
八 月												
九 月												
十 月												
十一 月												
十二 月 下半期 平均												
年 間 平均												
十年十一年 平均												

勿來洗粉炭 (社 外) N

期 間	分拆回数	水分	灰分	揮發分	固定炭	硫黃	發熱量	灰ノ性狀			骸炭ノ性狀	炭質
								軟化度	熔融度	熔流度		
十 上半年												
下半年	1	13.42	15.81	38.42	32.35	1.22	5.198	F	F	F	1	F ⁶
年 間 平均												
一 月												
二 月												
三 月												
四 月												
五 月												
十 六 月 上半期 平均												
一 七 月												
八 月												
九 月												
十 月												
十一 月												
十二 月 下半期 平均												
年 間 平均												
十年十一年 平均												

S 隅田川洗粉炭 (社 外)

期 間	分拆回数	水分	灰分	揮發分	固定炭	硫黄	發熱量	灰ノ性狀			骸炭ノ性狀	炭質
								軟化度	熔融度	熔流度		
十 年	上半期											
	下半期											
	年間平均											
十 年	一月											
	二月											
	三月											
	四月											
	五月											
	上半年平均											
一 年	七月	1	12.27	24.56	35.10	28.07	1.66	4.613	D	B	B	1 F7
	八月											
	九月											
	十月											
	十一月											
	下半年平均											
年間平均												
十年十一年平均												

隅田川粉炭 本層 (社 外) S

期 間	分拆回数	水分	灰分	揮發分	固定炭	硫黄	發熱量	灰ノ性狀			骸炭ノ性狀	炭質
								軟化度	熔融度	熔流度		
十 年	上半期											
	下半期											
	年間平均											
十 年	一月											
	二月											
	三月											
	四月											
	五月											
	上半年平均											
一 年	七月	1	11.10	25.88	34.63	28.39	0.90	4.624	D	B	B	1 F7
	八月											
	九月											
	十月											
	十一月											
	下半年平均											
年間平均												
十年十一年平均												

T 多喜粉炭 (社 外)

期 間	分拆 回数	水分	灰 分	揮發分	固 定 炭 素	硫 黃	發 熱 量	灰ノ性 狀			骸炭 性 狀	炭 質
								軟化度	熔融度	滲流度		
十 年	上半期											
	下半期											
	年 間 平 均											
十 年	一 月											
	二 月											
	三 月	1	10.28	27.08	33.97	28.67	3.86	4.691	B	A	A	1 F'
	四 月											
	五 月											
	六 月 上 半 期 平 均											
一 年	七 月											
	八 月											
	九 月											
	十 月											
	十一 月											
	十二 月 下 半 期 平 均											
年 間 平 均												
十 年 十 一 年 平 均												

粉 炭

移 輸 入

(臺灣,樺太,朝鮮,滿州,支那,佛領東京)



北港口粉炭 (三井鑛山) H

期	間	分析 回数	水分	灰分	揮發分	固定 炭素	硫黃	發熱量	灰ノ性狀			該炭 ノ性狀	炭質	
									軟化度	熔融度	熔流度			
十 年	上半期													
	下半期													
	年間 平均													
十 年	一 月													
	二 月													
	三 月													
	四 月													
	五 月													
	上半期 平均													
一 年	七 月													
	八 月													
	九 月	3	4.10	13.27	39.60	43.03	1.81	6.485	D	B	B	2		
	十 月	1	4.44	14.62	38.67	42.27	1.63	6.392				2		
	十一月	2	4.28	13.22	39.19	43.31	1.67	6.499				2		
	十二月													
	下半年 平均	6	4.21	13.48	39.31	43.00	1.73	6.474				2	E ⁴	
年間 平均														
十年十一 年平均														

H 北港口貯炭粉炭 (三井鑛山)

期 間	分称回数	水分	灰分	揮發分	固定炭	硫黄	發熱量	灰ノ性状			骸炭ノ性状	炭質		
								軟化度	熔融度	熔流度				
十 年	上半期													
	下半期													
	年間平均													
十 年	一月													
	二月													
	三月													
	四月													
	五月													
	上半年平均													
一 年	七月													
	八月	2	4.09	14.17	38.97	42.77	1.88	6.472	D	B	B	2		
	九月	1	4.12	15.59	37.80	42.49	1.64	6.318	D	B	B	2		
	十月	1	3.73	16.25	36.92	43.10	1.97	6.369				2		
	十一月	1	4.05	14.13	38.78	43.04	1.56	6.460				2		
	十二月													
	下半年平均	5	4.02	14.86	38.29	42.83	1.79	6.418	D	B	B	2	E ⁴	
年間平均														
十年十一年平均														

四脚亭粉炭 (三井鑛山)

S

期 間	分称回数	水分	灰分	揮發分	固定炭	硫黄	發熱量	灰ノ性状			骸炭ノ性状	炭質	
								軟化度	熔融度	熔流度			
十 年	上半期												
	下半期	1	5.16	11.36	41.20	42.28	1.36	6.605	D	C	C	2	E ³
	年間平均												
十 年	一月												
	二月												
	三月												
	四月												
	五月												
	上半年平均												
一 年	七月	1	4.77	10.91	40.98	43.34	0.77	6.718	C	B	A	2	
	八月	2	4.66	10.87	40.77	43.70	1.05	6.688	D	C	B	2	
	九月	5	4.61	10.32	40.90	44.17	1.06	6.727				2	
	十月												
	十一月												
	十二月												
	下半年平均	8	4.64	10.53	40.88	43.95	1.02	6.719				2	E ³
年間平均													
十年十一年平均	9	4.70	10.63	40.91	43.76	1.06	6.706	D	C	B	2	E ³	

S 四脚亭別粉炭 (三井 鑛山)

期 間	分 析 回 數	水 分	灰 分	揮 發 分	固 定 炭	硫 黃	發 熱 量	灰ノ性 狀			骸 炭ノ 性 狀	炭 質	
								軟 化 度	熔 融 度	熔 流 度			
十 年	上 半 期												
	下 半 期												
	年 間 平 均												
十 年	一 月												
	二 月												
	三 月												
	四 月												
	五 月												
	六 月 上 半 期 平 均												
一 年	七 月												
	八 月	2	2.96	12.81	38.74	45.49	1.23	6.813	D	B	B	2	
	九 月	2	3.95	11.78	39.61	44.66	1.13	6.707	D	B	A	2-3	
	十 月	1	2.95	13.82	38.93	44.30	1.54	6.741				2	
	十 一 月	2	3.26	13.49	38.20	45.05	1.47	6.754	B	A	A	2	
	十 二 月 下 半 期 平 均	7	3.33	12.85	38.86	44.96	1.31	6.755	D	B	A	2-3	D ³
年 間 平 均													
十 年 十 一 年 平 均													

四脚亭(猴硐)一分下微粉炭 (三井 鑛山)

S

期 間	分 析 回 數	水 分	灰 分	揮 發 分	固 定 炭	硫 黃	發 熱 量	灰ノ性 狀			骸 炭ノ 性 狀	炭 質	
								軟 化 度	熔 融 度	熔 流 度			
十 年	上 半 期												
	下 半 期												
	年 間 平 均												
十 年	一 月												
	二 月												
	三 月												
	四 月												
	五 月												
	六 月 上 半 期 平 均												
一 年	七 月												
	八 月												
	九 月												
	十 月												
	十 一 月												
	十 二 月 下 半 期 平 均	2	3.96	17.49	36.44	42.11	1.02	6.247	A	A	A	2	E ⁴
年 間 平 均													
十 年 十 一 年 平 均													

K 川上粉炭 (三井鑛山)

期	間	分拆回数	水分	灰分	揮發分	固定炭	硫黃	發熱量	灰ノ性状			骸炭ノ性状	炭質
									軟化度	熔融度	熔流度		
十	上半期	1	4.50	11.32	44.44	39.74	0.23	6.640				2	
	下半期	1	4.88	10.26	44.23	40.63	0.25	6.711	G	G	F	2	
	年間平均	2	4.69	10.79	44.34	40.18	0.24	6.676				2	E ³
十	一月												
	二月												
	三月												
	四月												
	五月												
十	六月	1	4.71	12.06	43.03	40.20	0.29	6.572				2	E ³
	上半年平均												
一	七月												
	八月												
	九月												
	十月												
	十一月												
	十二月												
	下半年平均												
	年間平均												
十年十一年平均		3	4.70	11.21	43.90	40.19	0.26	6.641				2	E ³

内幌粉炭 (三菱鑛業)

N

期	間	分拆回数	水分	灰分	揮發分	固定炭	硫黃	發熱量	灰ノ性状			骸炭ノ性状	炭質	
									軟化度	熔融度	熔流度			
十	上半期													
	下半期													
	年間平均													
十	一月													
	二月													
	三月													
	四月													
	五月													
十	六月													
	上半年平均													
一	七月	1	12.95	9.89	39.82	37.34	0.18	5.689	F	D	D	1		
	八月													
	九月	2	12.59	12.23	39.55	35.63	0.20	5.551	F	E	D	1		
	十月	2	12.84	13.83	38.52	34.81	0.21	5.426	F	E	C	1		
	十一月	1	12.43	12.10	39.48	35.99	0.17	5.536	F	D	C	1		
	十二月													
	下半年平均	6	12.71	12.35	39.24	35.70	0.19	5.530				1	F ³	
	年間平均													
十年十一年平均														

N 内幌コーライト (三菱鑛業)

期 間	分析回数	水分	灰分	揮發分	固定炭	硫黄	發熱量	灰ノ性状			骸炭ノ性状	炭質	
								軟化度	熔融度	熔流度			
十年	上半期												
	下半年	1	6.31	13.61	9.15	70.93	0.15	6.355				1	E ⁴
	年間平均												
十年	一月												
	二月												
	三月												
	四月												
	五月												
	六月												
	上半年平均												
	七月												
	八月												
	九月	1	6.51	24.26	7.44	61.79	0.23	5.516	E	E	D	1	E ⁴
	十月												
	十一月												
十二月													
下半年平均													
年間平均													
十年十一年平均	2	6.41	18.93	8.30	66.36	0.19	5.936				1	E ⁴	

大平粉炭 (三井鑛山)

0

期 間	分析回数	水分	灰分	揮發分	固定炭	硫黄	發熱量	灰ノ性状			骸炭ノ性状	炭質	
								軟化度	熔融度	熔流度			
十年	上半期												
	下半年												
	年間平均												
十年	一月												
	二月												
	三月												
	四月												
	五月												
	六月	2	6.50	8.73	39.03	45.74	0.30	6.790	C	A	A	2	D ³
	上半年平均												
	七月	3	6.59	7.56	39.81	46.04	0.31	6.895	A	A	A	2	
	八月	3	6.63	8.39	39.48	45.50	0.30	6.815	C	B	B	2	
	九月	3	6.83	7.73	39.13	46.31	0.34	6.814				2	
	十月	2	6.57	7.90	39.04	46.49	0.29	6.873	A	A	A	2	
	十一月	1	6.77	6.37	41.09	45.77	0.31	7.009	D	B	A	2	
十二月	3	7.07	6.08	40.64	46.21	0.25	6.974				2		
下半年平均	15	6.75	7.43	39.76	46.06	0.30	6.883	B	B-A	A	2	D ³	
年間平均	17	6.72	7.58	39.67	46.03	0.30	6.872	B-C	A	A	2	D ³	
十年十一年平均													

0 大平篩下粉炭 (三井鑛山)

期 間	分析回数	水分	灰分	揮發分	固定炭	硫黃	發熱量	灰ノ性狀			骸炭ノ性狀	炭質
								軟化度	熔融度	熔流度		
十年 年 間 平 均	上半期											
	下半期											
	年間平均											
十年 年 平 均	一 月											
	二 月											
	三 月											
	四 月											
	五 月											
	六 月	1	7.21	8.60	37.35	46.84	0.40	6.684			2	E ³
	上半期 平 均											
	七 月											
	八 月											
	九 月											
	十 月											
	十一月											
十二月 下半期 平 均												
年 間 平 均												
十年十一年 平 均												

塔路粉炭 (三菱鑛業)

T

期 間	分析回数	水分	灰分	揮發分	固定炭	硫黃	發熱量	灰ノ性狀			骸炭ノ性狀	炭質
								軟化度	熔融度	熔流度		
十年 年 平 均	上半期	1	2.54	11.78	31.60	54.08	0.31	7.181	D	B	B	5
	下半期	3	3.28	9.62	22.59	64.51	0.44	7.253	E-A	D-A	D-A	1-2
	年間平均	4	3.09	10.17	24.84	61.90	0.41	7.235				1r-5 B ²
十年 年 平 均	一 月											
	二 月											
	三 月	3	2.90	7.00	35.73	54.37	0.36	7.552	B	A	A	2-1 B ¹
	四 月											
	五 月											
	六 月											
	上半期 平 均											
	七 月											
	八 月	1	2.73	8.65	37.36	51.26	0.40	7.378	B	B	A	5
	九 月	1	3.07	9.71	36.54	50.68	0.38	7.248				4
	十 月	4	2.97	8.51	37.01	51.51	0.40	7.407	A	A	A	4-5
	十一月											
十二月 下半期 平 均	6	2.95	8.73	36.99	51.33	0.39	7.376				4-5 B ²	
年 間 平 均	9	2.93	8.16	36.57	52.34	0.38	7.434				4s-r B ²	
十年十一年 平 均	13	2.98	8.77	32.96	55.29	0.39	7.373				4s-r B ²	

T 塔路無煙粉炭 (三菱鑛業)

期 間	分析回数	水分	灰分	揮發分	固定炭	硫黃	發熱量	灰ノ性狀			骸炭ノ性狀	炭質
								軟化度	熔融度	熔流度		
十 年 上 半 期												
	4	3.47	8.13	19.46	68.94	0.32	7.352	B	A	A	1	B ²
年 間 平 均												
十 年 一 月 二 月 三 月 四 月 五 月 六 月 上 半 期 平 均												
一 年 七 月 八 月 九 月 十 月 十 一 月 十 二 月 下 半 期 平 均												
	1	2.43	7.56	10.19	79.82	0.86	7.584				1	
	1	3.00	8.41	10.48	78.11	0.92	7.418	A	A	A	1	
	2	2.71	7.98	10.34	78.97	0.89	7.501				1	B ¹
年 間 平 均												
十 年 十 一 年 平 均	6	3.22	8.08	16.42	72.28	0.51	7.402				1	B ²

安別粉炭 (社 外) A

期 間	分析回数	水分	灰分	揮發分	固定炭	硫黃	發熱量	灰ノ性狀			骸炭ノ性狀	炭質
								軟化度	熔融度	熔流度		
十 年 上 半 期												
	2	1.73	10.60	38.15	49.52	1.49	7.469	E	E	D	5	A ²
年 間 平 均												
十 年 一 月 二 月 三 月 四 月 五 月 六 月 上 半 期 平 均												
一 年 七 月 八 月 九 月 十 月 十 一 月 十 二 月 下 半 期 平 均												
年 間 平 均												
十 年 十 一 年 平 均												

A 安別樋流粉炭 (社 外)

期 間	分 析 回 數	水 分	灰 分	揮 發 分	固 定 炭	硫 黃	發 熱 量	灰ノ性狀			骸炭ノ性狀	炭質
								軟化度	熔融度	熔流度		
十 年	上半期											
	下半期											
	年間平均											
十 年	一 月											
	二 月											
	三 月											
	四 月											
	五 月											
	上半年平均											
一 年	七 月											
	八 月											
	九 月	1	1.78	12.22	38.52	47.48	1.09	7.275	E	D	D	5 B ²
	十 月											
	十一月											
	下半年平均											
年間平均												
十年十一年平均												

知内粉炭 (社 外) C

期 間	分 析 回 數	水 分	灰 分	揮 發 分	固 定 炭	硫 黃	發 熱 量	灰ノ性狀			骸炭ノ性狀	炭質
								軟化度	熔融度	熔流度		
十 年	上半期											
	下半期	2	2.48	10.29	35.71	51.52	1.10	7.319	F	F	E	5 B ²
	年間平均											
十 年	一 月											
	二 月											
	三 月											
	四 月											
	五 月											
	上半年平均											
一 年	七 月											
	八 月											
	九 月											
	十 月											
	十一月											
	下半年平均											
年間平均												
十年十一年平均												

H 幌岸撰出粉炭 (社 外)

期 間	分標 回数	水分	灰 分	揮發分	固 定 炭 素	硫 黃	發 熱 量	灰ノ性狀			骸炭 ノ 性狀	炭質
								軟化度	熔融度	熔流度		
十 年	上半期											
	下半期											
	年間 平均											
十 年	一 月											
	二 月											
	三 月											
	四 月											
	五 月											
	六 月 上半期 平均											
一 年	七 月											
	八 月											
	九 月	1	1.48	4.20	17.05	77.27	0.52	8.191	E	D	C	4 A ¹
	十 月											
	十一月											
十二月 下半期 平均												
年 間 平 均												
十年十一年 平 均												

K 檜保粉炭 (社 外)

期 間	分標 回数	水分	灰 分	揮發分	固 定 炭 素	硫 黃	發 熱 量	灰ノ性狀			骸炭 ノ 性狀	炭質
								軟化度	熔融度	熔流度		
十 年	上半期											
	下半期											
	年間 平均											
十 年	一 月											
	二 月											
	三 月											
	四 月											
	五 月											
	六 月 上半期 平均	1	12.53	14.66	37.69	35.12	0.26	5.334	E	D	C	1 F ⁶
一 年	七 月											
	八 月											
	九 月											
	十 月											
	十一月											
十二月 下半期 平均												
年 間 平 均												
十年十一年 平 均												

K 興南槌流粉炭 (社 外)

期 間	分標 回数	水分	灰 分	揮發分	固 定 炭 素	硫 黃	發 熱 量	灰ノ性 狀			骸炭 ノ 性 狀	炭 質	
								軟化度	熔融度	熔流度			
十 年	上半期												
	下半期												
	年 間 平 均												
十 年	一 月												
	二 月												
	三 月												
	四 月												
	五 月												
	六 月												
	上半期 平 均												
	七 月												
	八 月												
	九 月	1	2.03	9.46	31.86	56.65	0.50	7.601	H	E	C	5	A ⁺
	十 月												
	十一月												
十二月													
下半年 平 均													
年 間 平 均													
十年十一 年 平 均													

美田豆炭 (社 外) M

期 間	分標 回数	水分	灰 分	揮發分	固 定 炭 素	硫 黃	發 熱 量	灰ノ性 狀			骸炭 ノ 性 狀	炭 質	
								軟化度	熔融度	熔流度			
十 年	五號坑	1	10.81	10.30	38.14	40.75	0.66	5.852	B	A	A	1	F ⁵
	十 年												
	+號坑	1	15.01	2.76	39.01	43.22	0.40	5.987	F	C	B	1	F ⁵
下 半 期	貯炭物	1	13.77	8.22	37.10	40.91	0.53	5.758	B	A	A	1	F ⁵
	十 年												
	二 等	1	13.19	9.56	37.64	39.61	0.46	5.734	A	A	A	1	F ⁵

M 美田粉炭 (社 外)

期 間	分標 回数	水分	灰分	揮發分	固 定 炭素	硫黃	發熱量	灰ノ性狀			骸炭 性狀	炭質
								軟化度	熔融度	熔流度		
貯炭粉	1	13.60	9.87	38.00	38.53	0.62	5.571	C	B	B	1	F ⁵
篩下粉	1	12.70	9.85	36.93	40.52	0.56	5.636	D	C	C	1	F ⁵

美田細粉炭 (社 外)

M

期 間	分標 回数	水分	灰分	揮發分	固 定 炭素	硫黃	發熱量	灰ノ性狀			骸炭 性狀	炭質
								軟化度	熔融度	熔流度		
十 年 上 半 期												
十 年 下 半 期												
十 年 年 間 平 均												
一 年 一 月												
一 年 二 月												
一 年 三 月												
一 年 四 月												
一 年 五 月												
一 年 六 月												
一 年 上 半 期 平 均												
一 年 七 月												
一 年 八 月												
一 年 九 月	1	12.02	14.81	36.08	37.09	0.57	5.341	B	A	A	1	F ⁶
一 年 十 月												
一 年 十 一 月												
一 年 十 二 月												
一 年 下 半 期 平 均												
一 年 年 間 平 均												
十 年 十 一 年 平 均												

0 小田州粉炭 (社 外)

期 間	分析回数	水分	灰分	揮發分	固定炭	硫黄	發熱量	灰ノ性状			骸炭ノ性状	炭質	
								軟化度	熔融度	熔流度			
十 年	上半期												
	下半期												
	年間平均												
十 年	一 月												
	二 月												
	三 月												
	四 月												
	五 月												
	上半年平均												
一 年	七 月												
	八 月	1	13.87	8.91	39.80	37.42	1.01	5.754	E	D	D	1	
	九 月	1	13.52	8.28	39.82	38.38	0.95	5.695	E	E	D	1	
	十 月												
	十一月												
十二月													
下半年平均	2	13.70	8.59	39.81	37.90	0.98	5.725				1	F ⁵	
年間平均													
十年十一年平均													

鵜巢コーライト粉炭 (社 外) U

期 間	分析回数	水分	灰分	揮發分	固定炭	硫黄	發熱量	灰ノ性状			骸炭ノ性状	炭質	
								軟化度	熔融度	熔流度			
十 年	上半期												
	下半期												
	年間平均												
十 年	一 月												
	二 月												
	三 月												
	四 月												
	五 月												
	上半年平均												
一 年	七 月												
	八 月												
	九 月	1	5.11	11.72	20.19	62.98	1.30	6.396	E	D	D	1	F ⁴
	十 月												
	十一月												
十二月													
下半年平均													
年間平均													
十年十一年平均													

U 鵜巢、珍内混合コーライト (社 外)

期 間	分拆回数	水分	灰分	揮發分	固 定 炭	硫 黄	發 熱 量	灰ノ性 狀			骸炭ノ性 狀	炭質
								軟化度	熔融度	熔流度		
十 年	上半期											
	下半期											
	年 間 平 均											
十 年	一 月											
	二 月											
	三 月											
	四 月											
	五 月											
	六 月 上 半 期 平 均											
一 年	七 月											
	八 月											
	九 月	1	3.58	28.89	11.64	55.89	0.28	5.379	B	A	A	1 E ⁶
	十 月											
	十一 月											
	十二 月 下 半 期 平 均											
年 間 平 均												
十 年 十 一 年 平 均												

阿古地粉炭 (社 外) A

期 間	分拆回数	水分	灰分	揮發分	固 定 炭	硫 黄	發 熱 量	灰ノ性 狀			骸炭ノ性 狀	炭質
								軟化度	熔融度	熔流度		
十 年	上半期											
	下半期											
	年 間 平 均											
十 年	一 月											
	二 月											
	三 月											
	四 月											
	五 月											
	六 月 上 半 期 平 均											
一 年	七 月											
	八 月											
	九 月	1	14.42	7.05	40.59	37.94	0.72	5.687	E	E	E	1 F ⁵
	十 月											
	十一 月											
	十二 月 下 半 期 平 均											
年 間 平 均												
十 年 十 一 年 平 均												

M 聞慶粉炭 (社 外)

期 間	分拆 回数	水分	灰 分	揮發分	固 定 炭 素	硫 黃	發 熱 量	灰ノ性 狀			骸炭 ノ 性 狀	炭 質		
								軟化度	熔融度	熔流度				
十 年	上半期													
	下半期	1	5.76	5.44	7.64	81.16	0.52	6.734	A	A	A	1	F ³	
	年 間 平 均													
十 年	一 月													
	二 月													
	三 月													
	四 月													
	五 月													
	十 六 月													
	上 半 期 平 均													
	一 七 月													
	八 月													
	九 月													
	十 月													
	十 一 月													
十 二 月														
下 半 期 平 均														
年 間 平 均														
十 年 十 一 年 平 均														

撫順粉炭 (社 外) B

期 間	分拆 回数	水分	灰 分	揮發分	固 定 炭 素	硫 黃	發 熱 量	灰ノ性 狀			骸炭 ノ 性 狀	炭 質	
								軟化度	熔融度	熔流度			
十 年	水洗粉	1	7.21	5.78	41.51	45.50	0.54	6.762				2	F ³
	特 粉	1	6.04	10.80	38.00	45.16	0.56	6.601	A	A	A	3	E ³

F 復州無煙粉炭 (社 外)

期 間	分拆 回数	水分	灰分	揮發分	固 定 炭素	硫黃	發熱量	灰ノ性狀			該炭 ノ性狀	炭質	
								軟化度	熔融度	熔流度			
十 一 年 九 月	甲一號	1	2.59	10.94	7.70	78.77	0.57	7.312	D	A	A	1	B ³
	甲二號	1	2.79	13.56	7.67	75.98	0.66	7.031	C	A	A	1	B ³

G 牛心台一號粉炭 (社 外)

期 間	分拆 回数	水分	灰分	揮發分	固 定 炭素	硫黃	發熱量	灰ノ性狀			該炭 ノ性狀	炭質	
								軟化度	熔融度	熔流度			
十 年	上半期												
	下半年 間均												
十 一 年	一 月												
	二 月												
	三 月												
	四 月	1	1.40	18.93	10.00	69.67	0.44	6.707	A	A	A	1	B ³
	五 月												
	六 月												
	上半期 平均												
	七 月												
	八 月												
	九 月												
	十 月												
	十一月												
十二月													
下半年 平均													
年 間 平均													
十年十一 年平均													

H 北票水洗粉炭 (社 外)

期 間	分拆回数	水分	灰分	揮發分	固定炭	硫黃	發熱量	灰ノ性狀			骸炭性狀	炭質	
								軟化度	熔融度	熔流度			
十 年	上半期												
	下半期												
	年間平均												
十 年	一 月												
	二 月												
	三 月												
	四 月												
	五 月	1	1.41	15.47	33.80	49.32	0.32	6.912	C	B	B	4	B ³
十 年	六 月												
一 年	上半期平均												
	七 月												
	八 月												
	九 月	1	1.31	15.98	33.33	49.38	0.29	6.865	E	D	C	3	B ³
	十 月												
	十一月												
一 年	十二月												
	下半年平均												
一 年	年間平均	2	1.36	15.72	33.57	49.35	0.31	6.889				4.3	B ³
	十年十一年平均												

H 北票粉炭 (社 外) H

期 間	分拆回数	水分	灰分	揮發分	固定炭	硫黃	發熱量	灰ノ性狀			骸炭性狀	炭質
								軟化度	熔融度	熔流度		
十 年	上半期											
	下半期	1	2.20	29.26	28.77	39.95	0.30	5.541				3 D ⁵
	年間平均											
十 年	一 月											
	二 月											
	三 月											
	四 月											
	五 月											
十 年	六 月											
一 年	上半期平均											
	七 月											
	八 月											
	九 月											
	十 月											
	十一月											
一 年	十二月											
	下半年平均											
一 年	年間平均											
	十年十一年平均											

C 中興粉炭 (社 外)

期 間	分拆 回数	水分	灰 分	揮發分	固 定 炭 素	硫 黃	發 熱 量	灰ノ性狀			該炭 性狀	炭質	
								軟化度	熔融度	熔流度			
十 年	上半期												
	下半期												
	年 間 平 均												
一 年	一 月												
	二 月												
	三 月												
	四 月												
	五 月												
	十 六 月	1	0.90	9.60	28.43	61.07	0.55	7.669	A	A	A	5	A ⁺
	上 半 期 平 均												
	一 七 月												
	八 月												
	九 月												
	十 月												
	十 一 月												
十 二 月													
下 半 期 平 均													
年 間 平 均													
十 年 十 一 年 平 均													

開平洗粉炭 (社 外) K

期 間	分拆 回数	水分	灰 分	揮發分	固 定 炭 素	硫 黃	發 熱 量	灰ノ性狀			該炭 性狀	炭質	
								軟化度	熔融度	熔流度			
十 年	上半期	1	1.48	16.22	28.22	54.08	0.76	6.894				5	B ³
	下半期												
	年 間 平 均												
一 年	一 月												
	二 月												
	三 月												
	四 月												
	五 月												
	十 六 月												
	上 半 期 平 均												
	一 七 月												
	八 月												
	九 月												
	十 月												
	十 一 月												
十 二 月													
下 半 期 平 均													
年 間 平 均													
十 年 十 一 年 平 均													

B バンエン粉炭 (社 外)

期 間	分析回数	水分	灰分	揮發分	固定炭	硫黄	發熱量	灰ノ性状			骸炭ノ性状	炭質
								軟化度	熔融度	熔流度		
十 年 上 半 期												
十 年 下 半 期	1	2.04	19.46	8.23	70.27	0.49	6.563	C	B	A	1	B ³
十 年 年 間 平 均												
十 年 一 月												
十 年 六 月 上 半 期 平 均												
一 年 七 月												
一 年 十 二 月 下 半 期 平 均												
年 間 平 均												
十 年 十 一 年 平 均												

マオケ粉炭 (社 外) M

期 間	分析回数	水分	灰分	揮發分	固定炭	硫黄	發熱量	灰ノ性状			骸炭ノ性状	炭質
								軟化度	熔融度	熔流度		
十 年 上 半 期												
十 年 下 半 期	1	2.98	25.20	8.76	63.06	0.38	5.885	A	A	A	2	C ⁵
十 年 年 間 平 均												
十 年 一 月												
十 年 六 月 上 半 期 平 均												
一 年 七 月												
一 年 十 二 月 下 半 期 平 均												
年 間 平 均												
十 年 十 一 年 平 均												

昭和十三年九月一日印刷
昭和十三年九月五日發行

(非賣品)

編輯者兼

鶴見志津夫

發行所

東京市麴町區丸ノ内一丁目二番地一
昭和石炭株式會社研究所

印刷所

東京市京橋區入舟町一丁目四番地
法文社營業所

印刷者

淺野久男

Table with faint grid lines and illegible text, likely bleed-through from the reverse side of the page.

國曆十月廿五日

（未賣品）

圖書

圖書

書

圖書

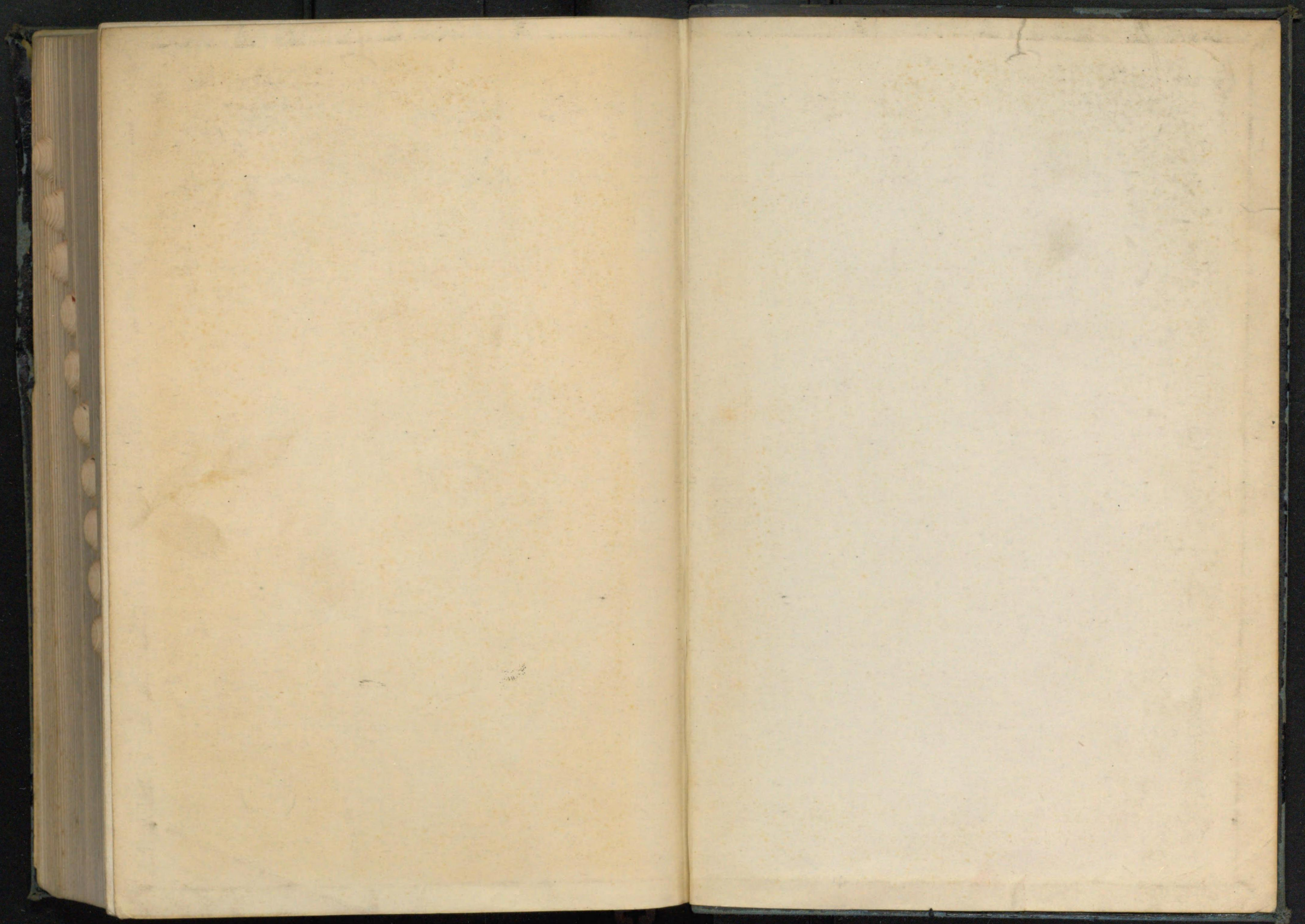
書

圖書

書

圖書

圖書
圖書
圖書



760-56



1200501596667

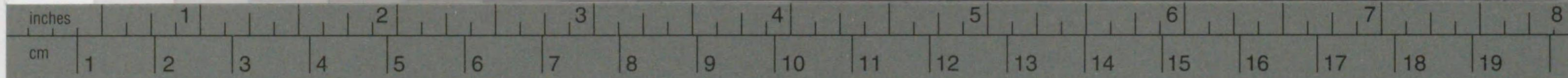


Kodak Gray Scale



© Kodak, 2007 TM: Kodak

A 1 2 3 4 5 6 **M** 8 9 10 11 12 13 14 15 **B** 17 18 19



Kodak Color Control Patches

© Kodak, 2007 TM: Kodak

Blue Cyan Green Yellow Red Magenta White 3/Color Black

