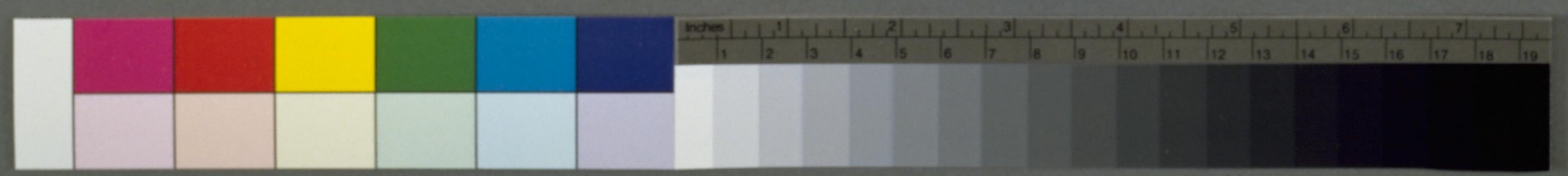


満濟准后日記 1 1軸 WA 1 - 1

0 4 - 0 0 1



国立国会図書館

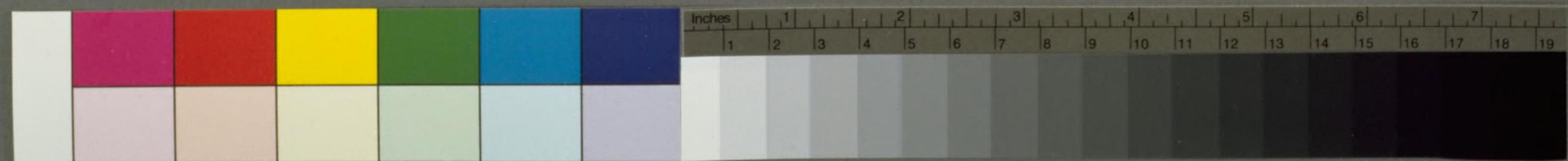
満濟准后日記

應永廿二年

應永廿二年日記



秘傳本寺住持... 應永廿二年日記... 由并久坐所... 下巻終止... 應永廿二年

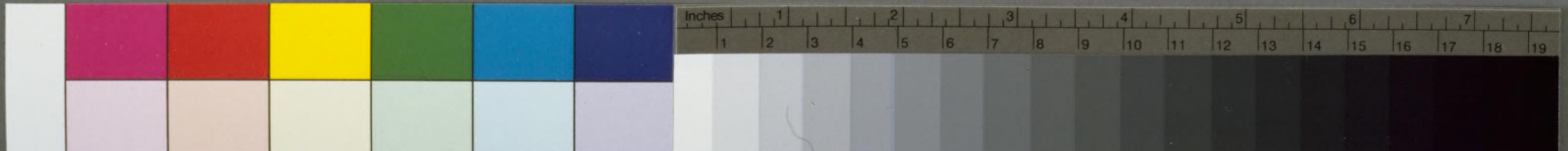


<p>張全星木楊水火井月考 密帶上果金界木曹水婁大奎月辟</p>											
<p>十日 庚戌金成</p>	<p>十一日 辛丑金收</p>	<p>十二日 壬子木用</p>	<p>十三日 癸丑木用</p>	<p>十四日 甲子木用</p>	<p>十五日 乙丑木用</p>	<p>十六日 丙寅水定</p>	<p>十七日 丁未水執</p>	<p>十八日 戊申土破</p>	<p>十九日 己酉土危</p>	<p>二十日 庚戌金成</p>	<p>二十一日 辛亥金收</p>
<p>大歲前</p>	<p>大歲前</p>	<p>大歲前</p>	<p>大歲前</p>	<p>大歲前</p>	<p>大歲前</p>	<p>大歲前</p>	<p>大歲前</p>	<p>大歲前</p>	<p>大歲前</p>	<p>大歲前</p>	<p>大歲前</p>
<p>大歲後</p>	<p>大歲後</p>	<p>大歲後</p>	<p>大歲後</p>	<p>大歲後</p>	<p>大歲後</p>	<p>大歲後</p>	<p>大歲後</p>	<p>大歲後</p>	<p>大歲後</p>	<p>大歲後</p>	<p>大歲後</p>
<p>大歲前</p>	<p>大歲前</p>	<p>大歲前</p>	<p>大歲前</p>	<p>大歲前</p>	<p>大歲前</p>	<p>大歲前</p>	<p>大歲前</p>	<p>大歲前</p>	<p>大歲前</p>	<p>大歲前</p>	<p>大歲前</p>
<p>大歲後</p>	<p>大歲後</p>	<p>大歲後</p>	<p>大歲後</p>	<p>大歲後</p>	<p>大歲後</p>	<p>大歲後</p>	<p>大歲後</p>	<p>大歲後</p>	<p>大歲後</p>	<p>大歲後</p>	<p>大歲後</p>
<p>大歲前</p>	<p>大歲前</p>	<p>大歲前</p>	<p>大歲前</p>	<p>大歲前</p>	<p>大歲前</p>	<p>大歲前</p>	<p>大歲前</p>	<p>大歲前</p>	<p>大歲前</p>	<p>大歲前</p>	<p>大歲前</p>
<p>大歲後</p>	<p>大歲後</p>	<p>大歲後</p>	<p>大歲後</p>	<p>大歲後</p>	<p>大歲後</p>	<p>大歲後</p>	<p>大歲後</p>	<p>大歲後</p>	<p>大歲後</p>	<p>大歲後</p>	<p>大歲後</p>

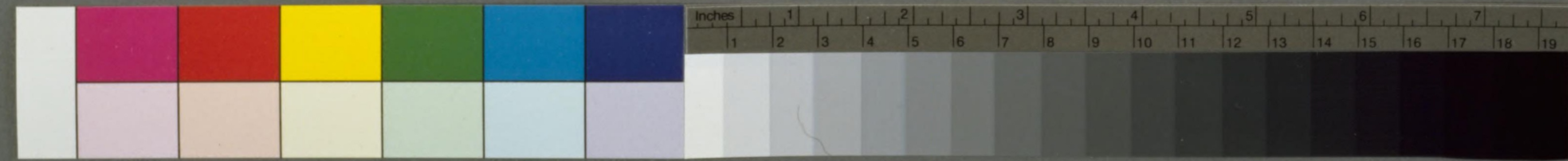


右件大歲已下其地不可穿鑿動治因有
 頽壞事須修葺者其日與歲德月息歲德
 合月德合天息天赦母倉并者修葺元始

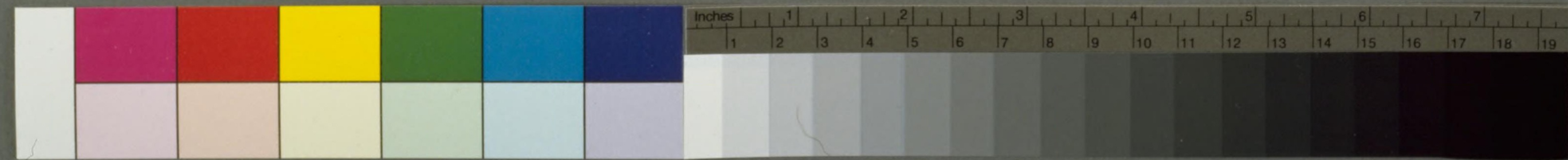
應永三年具注曆曰
 大歲在己未
 歲德在己未
 歲次鵝首
 大將軍在己未
 歲刑在己未
 黃幡在己未
 豹尾在己未
 九三百五十四日



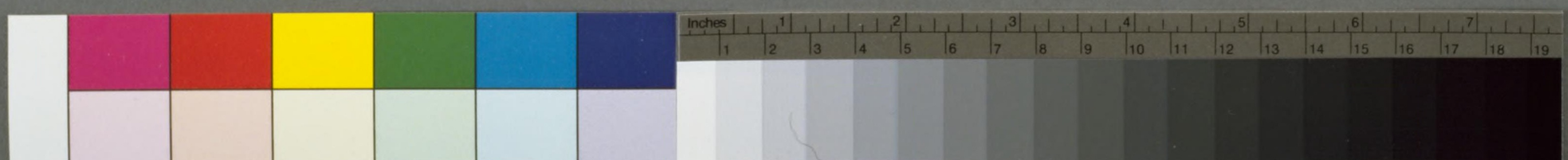
二日庚子土成	三日己死木危	三月小建	廿日戌戌木破	廿九日丁酉火執	廿八日丙申火定	廿七日乙未金干	廿六日甲午金陽	廿五日癸巳水除	廿四日壬辰水建	廿三日辛卯木用	廿二日庚寅木用	廿一日己丑火收	十九日丁亥土成	十八日丙戌土危	十七日乙酉水破	十六日甲申水執	十五日癸未木定	十四日壬午木平	十三日辛巳金陽	十二日庚辰金除	十一日己卯土建	十日戊寅土用	九日丁丑水用	八日丙子水收	七日乙亥火成	六日甲戌火危	五日癸酉金破
神吉	起見	辰	神吉	神吉	神吉	神吉	神吉	神吉	神吉	神吉	神吉	神吉	神吉	神吉	神吉	神吉	神吉	神吉	神吉	神吉	神吉	神吉	神吉	神吉	神吉	神吉	神吉
		天道北行																									
大歲前歸忌	大歲前重復	大歲前九次復	大歲前九次復	大歲前元翹	大歲前元翹	大歲前元翹	大歲前元翹	大歲前元翹	大歲前元翹	大歲前元翹	大歲前元翹	大歲前元翹	大歲對厭對忌	大歲對忌	大歲對厭復	大歲位	大歲位	大歲位	大歲對天救歸忌	大歲對元翹	大歲對重復	大歲對重復	大歲對重復	大歲對重復	大歲對重復	大歲對重復	大歲對重復
是存內	是存內	是存內	是存內	是存內	是存內	是存內	是存內	是存內	是存內	是存內	是存內	是存內	是存內	是存內	是存內	是存內	是存內	是存內	是存內	是存內	是存內	是存內	是存內	是存內	是存內	是存內	是存內



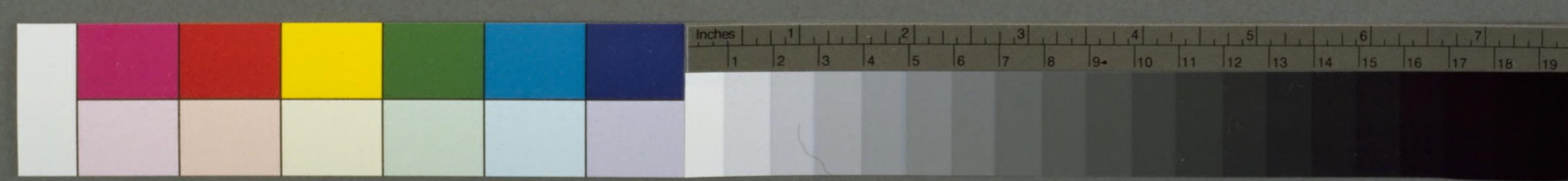
日	月	日	時	命	運	神	宿	星	辰	卦	節	氣	候	節	候	節	候	節	候	節	候
廿八日	丙寅	火	戌	大	命	神	宿	星	辰	卦	節	氣	候	節	候	節	候	節	候	節	候
廿七日	丁卯	金	戌	大	命	神	宿	星	辰	卦	節	氣	候	節	候	節	候	節	候	節	候
廿六日	戊辰	土	戌	大	命	神	宿	星	辰	卦	節	氣	候	節	候	節	候	節	候	節	候
廿五日	己巳	火	戌	大	命	神	宿	星	辰	卦	節	氣	候	節	候	節	候	節	候	節	候
廿四日	庚午	土	戌	大	命	神	宿	星	辰	卦	節	氣	候	節	候	節	候	節	候	節	候
廿三日	辛未	金	戌	大	命	神	宿	星	辰	卦	節	氣	候	節	候	節	候	節	候	節	候
廿二日	壬申	水	戌	大	命	神	宿	星	辰	卦	節	氣	候	節	候	節	候	節	候	節	候
廿一日	癸酉	土	戌	大	命	神	宿	星	辰	卦	節	氣	候	節	候	節	候	節	候	節	候
廿日	甲戌	火	戌	大	命	神	宿	星	辰	卦	節	氣	候	節	候	節	候	節	候	節	候
十九日	乙亥	水	戌	大	命	神	宿	星	辰	卦	節	氣	候	節	候	節	候	節	候	節	候
十八日	丙子	土	戌	大	命	神	宿	星	辰	卦	節	氣	候	節	候	節	候	節	候	節	候
十七日	丁丑	金	戌	大	命	神	宿	星	辰	卦	節	氣	候	節	候	節	候	節	候	節	候
十六日	戊寅	土	戌	大	命	神	宿	星	辰	卦	節	氣	候	節	候	節	候	節	候	節	候
十五日	己卯	火	戌	大	命	神	宿	星	辰	卦	節	氣	候	節	候	節	候	節	候	節	候
十四日	庚辰	土	戌	大	命	神	宿	星	辰	卦	節	氣	候	節	候	節	候	節	候	節	候
十三日	辛巳	金	戌	大	命	神	宿	星	辰	卦	節	氣	候	節	候	節	候	節	候	節	候
十二日	壬午	水	戌	大	命	神	宿	星	辰	卦	節	氣	候	節	候	節	候	節	候	節	候
十一日	癸未	土	戌	大	命	神	宿	星	辰	卦	節	氣	候	節	候	節	候	節	候	節	候
十日	甲申	火	戌	大	命	神	宿	星	辰	卦	節	氣	候	節	候	節	候	節	候	節	候
九日	乙酉	金	戌	大	命	神	宿	星	辰	卦	節	氣	候	節	候	節	候	節	候	節	候
八日	丙戌	土	戌	大	命	神	宿	星	辰	卦	節	氣	候	節	候	節	候	節	候	節	候
七日	丁亥	水	戌	大	命	神	宿	星	辰	卦	節	氣	候	節	候	節	候	節	候	節	候
六日	戊子	土	戌	大	命	神	宿	星	辰	卦	節	氣	候	節	候	節	候	節	候	節	候
五日	己丑	金	戌	大	命	神	宿	星	辰	卦	節	氣	候	節	候	節	候	節	候	節	候
四月	庚寅	土	戌	大	命	神	宿	星	辰	卦	節	氣	候	節	候	節	候	節	候	節	候
三月	辛卯	火	戌	大	命	神	宿	星	辰	卦	節	氣	候	節	候	節	候	節	候	節	候
二月	壬辰	土	戌	大	命	神	宿	星	辰	卦	節	氣	候	節	候	節	候	節	候	節	候
一月	癸巳	金	戌	大	命	神	宿	星	辰	卦	節	氣	候	節	候	節	候	節	候	節	候



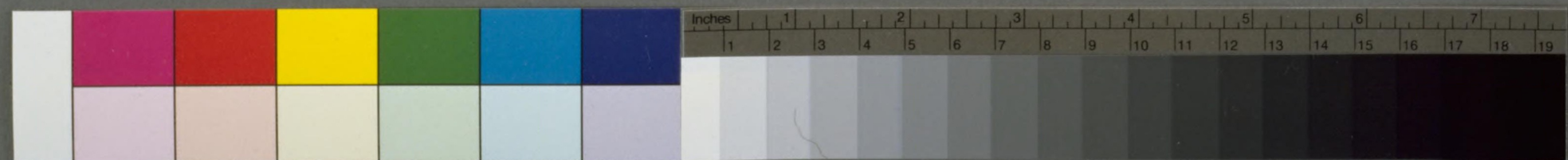
太禰												太禰												太禰												太禰												太禰											
太禰												太禰												太禰												太禰												太禰											
廿四日壬戌水執	廿五日癸亥水破	廿六日甲子金危	廿七日乙丑金成	廿八日丙寅火收	廿九日丁卯火用	四月小建	一日丁辰木閉	二日己巳木建	三日庚午土除	四日辛未土傷	五日壬申金平	六日癸酉金定	七日甲戌火執	八日乙亥火破	九日丙子水危	十日丁丑水成	十一日戊寅土收	十二日己卯土用	十三日庚辰金平	十四日辛巳金建	十五日壬午木除	十六日癸未木傷	十七日甲申水平	十八日乙酉水定	十九日丙戌土執	二十日丁亥土破	廿一日戊子火危	廿二日己丑火成																															
大歲對復	陰陽夫破重	本歲後	本歲後	本歲後	本歲後	大歲後	陽錯絕湯重	大歲後	大歲後	大歲後	大歲後	大歲後	大歲後	大歲後	大歲後	大歲前	大歲前	大歲前	大歲前	大歲前	大歲前	大歲前	大歲前	大歲前	大歲前	大歲前	大歲前	大歲前																															
大歲對復	陰陽夫破重	本歲後	本歲後	本歲後	本歲後	大歲後	陽錯絕湯重	大歲後	大歲後	大歲後	大歲後	大歲後	大歲後	大歲後	大歲後	大歲前	大歲前	大歲前	大歲前	大歲前	大歲前	大歲前	大歲前	大歲前	大歲前	大歲前	大歲前	大歲前																															



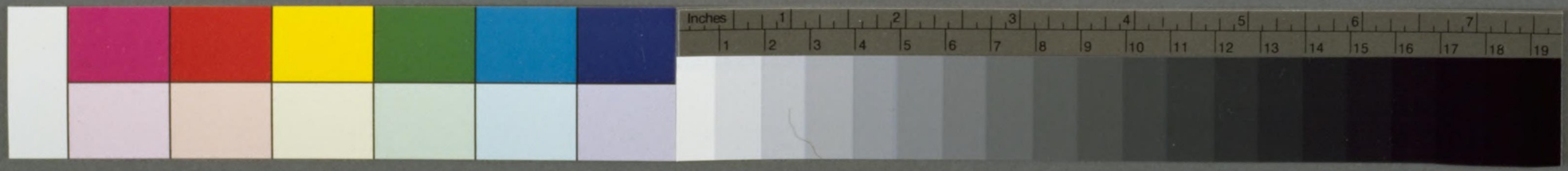
十九日 丙戌土執	十八日 丁亥土破	十七日 戊子火危	十六日 己丑火成	十五日 庚寅木成	十四日 辛卯木收	十三日 壬辰水用	十二日 癸巳水用	十一日 甲午金建	十日 乙未金涂	九日 丙申火傷	八日 丁酉火手	七日 戊戌木定	六日 己亥木執	五日 庚子土破	四日 辛丑土成	三日 壬寅金成	二日 癸卯金成	十一日 甲辰火用	十日 乙巳火用	九日 丙午水建	八日 丁未水涂	七日 戊申土傷	六日 己酉土平	五日 庚戌金定	四日 辛亥金執	三日 壬子木破	二日 癸丑木破	十一日 甲寅木危	
五善	侯有内	侯有内	侯有内	五善	五善	五善	五善	五善	五善	五善	五善	五善	五善	五善	五善	五善	五善	五善	五善	五善	五善	五善	五善	五善	五善	五善	五善	五善	五善
太歲前復	太歲前重	太歲前	太歲前	太歲前	太歲前	太歲前	太歲前	太歲前	太歲前	太歲前	太歲前	太歲前	太歲前	太歲前	太歲前	太歲前	太歲前	太歲前	太歲前	太歲前	太歲前	太歲前	太歲前	太歲前	太歲前	太歲前	太歲前	太歲前	太歲前
是存	是存	是存	是存	是存	是存	是存	是存	是存	是存	是存	是存	是存	是存	是存	是存	是存	是存	是存	是存	是存	是存	是存	是存	是存	是存	是存	是存	是存	是存



三十一日 己酉 壬午 休 太歲對	三十日 庚戌 金定 蟬鳴 太歲對	二十九日 辛亥 元金執 神志 太歲對重	二十八日 壬子 木破 望 太歲對重	二十七日 壬子 木花 陰陽衝擊厭對 太歲位復月致	二十日 甲寅 水戌 陰 太歲位歸忌 元服去	十九日 乙卯 水板 半良室 太歲位九坎忌	十八日 丙辰 土用 太歲位 未行去	十七日 丁巳 土用 使難內 太歲對重復 歲元去	十六日 戊申 木除 下陰 陰陽俱錯厭 太歲對元翹	十五日 己未 木除 神志 太歲對 太歲對忌	十四日 庚申 木除 神志 太歲對 太歲對忌	十三日 辛酉 木傷 神志 太歲對忌	十二日 壬戌 水手 神志 太歲對月致 歲元去	十一日 癸亥 水定 神志 太歲後厭對重	十日 甲子 金執 神志 太歲後九坎歸忌	九日 乙丑 金破 神志 太歲後 歲元去	八日 丙寅 火危 神志 太歲後 歲元去	六月小 建 未 太歲東行 天德在巳 月空在庚 太歲後 元服出行 歲元去 太歲後復	五日 丁卯 火成 神志 太歲後復	四日 戊辰 木收 神志 陰錯厭重復	三日 己巳 木用 神志 太歲後元翹	二日 庚午 土用 神志 太歲後	一日 辛未 土建 神志 太歲後	六日 壬申 金除 神志 太歲後	五日 癸酉 金傷 神志 太歲後	四日 甲戌 火平 神志 太歲前月致	三日 乙亥 火定 神志 太歲前厭對重	二日 丙子 水執 神志 太歲前九坎歸忌
------------------------	------------------------	---------------------------	-------------------------	--------------------------------	-----------------------------	----------------------------	----------------------	-------------------------------	-----------------------------------	--------------------------------	--------------------------------	-------------------------	------------------------------	---------------------------	---------------------------	---------------------------	---------------------------	--	------------------------	-------------------------	-------------------------	-----------------------	-----------------------	-----------------------	-----------------------	-------------------------	--------------------------	---------------------------



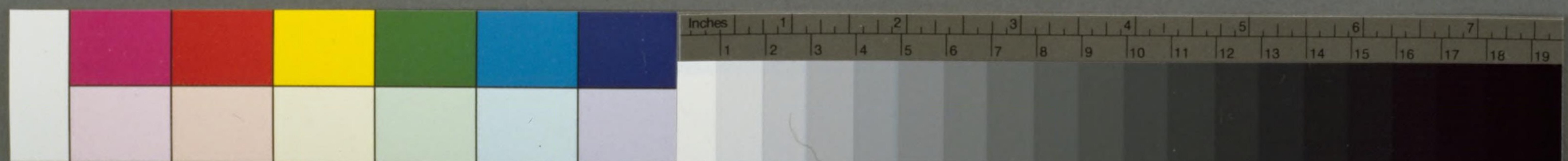
太 禰	後 禰	太 禰	威 門	後 禰	威 門	後 禰	威 門	後 禰
廿日 壬子 金定	廿九日 甲子 金辛	廿八日 癸亥 水酉	廿七日 壬戌 水申	廿六日 辛酉 木建	廿五日 庚申 木建	廿四日 己未 木同	廿三日 戊午 火同	廿二日 丁巳 土戌
神志	神志	神志	神志	神志	神志	神志	神志	神志
太歲對後 裁衣去	太歲對	太歲對重	太歲對重	太歲對	太歲對	太歲對	太歲對	太歲對
是存	是存	是存	是存	是存	是存	是存	是存	是存



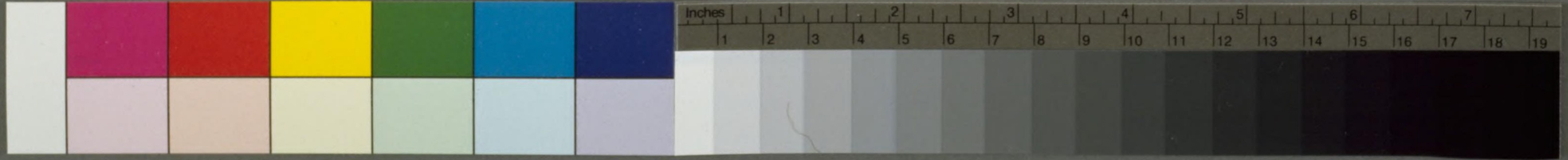
<p>箱</p> <p>水月</p> <p>女三日戌子火平</p> <p>女二日丁亥土傷</p> <p>女一日丙戌土除</p>	<p>症</p> <p>水月</p> <p>女四日酉水建</p> <p>女五日丙戌土除</p> <p>女六日丁亥土傷</p>	<p>木</p> <p>女七日壬戌水除</p> <p>女八日甲子金平</p> <p>女九日乙丑土破</p>	<p>木</p> <p>女十日丙子火平</p> <p>女十一日丁丑土傷</p> <p>女十二日戊寅木平</p>	<p>木</p> <p>女十三日己卯土破</p> <p>女十四日庚辰金危</p> <p>女十五日辛巳金成</p>	<p>木</p> <p>女十六日壬午木收</p> <p>女十七日癸未木閉</p> <p>女十八日甲申水用</p>	<p>木</p> <p>女十九日乙酉水建</p> <p>女二十日丙戌土除</p> <p>女二十一日丁亥土傷</p>	<p>木</p> <p>女二十二日戊子火平</p> <p>女二十三日己丑土破</p> <p>女二十四日庚寅木平</p>	<p>木</p> <p>女二十五日辛卯木收</p> <p>女二十六日壬辰金危</p> <p>女二十七日癸巳金成</p>	<p>木</p> <p>女二十八日甲午木收</p> <p>女二十九日乙未土破</p> <p>女三十日丙申水用</p>	<p>木</p> <p>女三十一日丁酉水建</p> <p>女三十二日戊戌土除</p> <p>女三十三日己亥土傷</p>	<p>木</p> <p>女三十四日庚子火平</p> <p>女三十五日辛丑土破</p> <p>女三十六日壬寅木平</p>	<p>木</p> <p>女三十七日癸卯木收</p> <p>女三十八日甲辰金危</p> <p>女三十九日乙巳金成</p>	<p>木</p> <p>女四十日丙午木收</p> <p>女四十一日丁未土破</p> <p>女四十二日戊申水用</p>	<p>木</p> <p>女四十三日己酉水建</p> <p>女四十四日庚戌土除</p> <p>女四十五日辛亥土傷</p>	<p>木</p> <p>女四十六日壬子火平</p> <p>女四十七日癸丑土破</p> <p>女四十八日甲寅木平</p>	<p>木</p> <p>女四十九日乙卯木收</p> <p>女五十日丙辰金危</p> <p>女五十一日丁巳金成</p>	<p>木</p> <p>女五十二日戊午木收</p> <p>女五十三日己未土破</p> <p>女五十四日庚申水用</p>	<p>木</p> <p>女五十五日辛酉水建</p> <p>女五十六日壬戌土除</p> <p>女五十七日癸亥土傷</p>	<p>木</p> <p>女五十八日甲子火平</p> <p>女五十九日乙丑土破</p> <p>女六十日丙寅木平</p>	<p>木</p> <p>女六十一日丁卯木收</p> <p>女六十二日戊辰金危</p> <p>女六十三日己巳金成</p>	<p>木</p> <p>女六十四日庚午木收</p> <p>女六十五日辛未土破</p> <p>女六十六日壬申水用</p>	<p>木</p> <p>女六十七日癸酉水建</p> <p>女六十八日甲戌土除</p> <p>女六十九日乙亥土傷</p>	<p>木</p> <p>女七十日丙子火平</p> <p>女七十一日丁丑土破</p> <p>女七十二日戊寅木平</p>	<p>木</p> <p>女七十三日己卯木收</p> <p>女七十四日庚辰金危</p> <p>女七十五日辛巳金成</p>	<p>木</p> <p>女七十六日壬午木收</p> <p>女七十七日癸未土破</p> <p>女七十八日甲申水用</p>	<p>木</p> <p>女七十九日乙酉水建</p> <p>女八十日丙戌土除</p> <p>女八十一日丁亥土傷</p>	<p>木</p> <p>女八十二日戊子火平</p> <p>女八十三日己丑土破</p> <p>女八十四日庚寅木平</p>	<p>木</p> <p>女八十五日辛卯木收</p> <p>女八十六日壬辰金危</p> <p>女八十七日癸巳金成</p>	<p>木</p> <p>女八十八日甲午木收</p> <p>女八十九日乙未土破</p> <p>女九十日丙申水用</p>	<p>木</p> <p>女九十一日丁酉水建</p> <p>女九十二日戊戌土除</p> <p>女九十三日己亥土傷</p>	<p>木</p> <p>女九十四日庚子火平</p> <p>女九十五日辛丑土破</p> <p>女九十六日壬寅木平</p>	<p>木</p> <p>女九十七日癸卯木收</p> <p>女九十八日甲辰金危</p> <p>女九十九日乙巳金成</p>	<p>木</p> <p>女一百日丙午木收</p> <p>女一百零一日丁未土破</p> <p>女一百零二日戊申水用</p>	<p>木</p> <p>女一百零三日己酉水建</p> <p>女一百零四日庚戌土除</p> <p>女一百零五日辛亥土傷</p>	<p>木</p> <p>女一百零六日壬子火平</p> <p>女一百零七日癸丑土破</p> <p>女一百零八日甲寅木平</p>	<p>木</p> <p>女一百零九日乙卯木收</p> <p>女一百一十日丙辰金危</p> <p>女一百一十一日丁巳金成</p>	<p>木</p> <p>女一百一十二日戊午木收</p> <p>女一百一十三日己未土破</p> <p>女一百一十四日庚申水用</p>	<p>木</p> <p>女一百一十五日辛酉水建</p> <p>女一百一十六日壬戌土除</p> <p>女一百一十七日癸亥土傷</p>	<p>木</p> <p>女一百一十八日甲子火平</p> <p>女一百一十九日乙丑土破</p> <p>女一百二十日丙寅木平</p>	<p>木</p> <p>女一百二十一日丁卯木收</p> <p>女一百二十二日戊辰金危</p> <p>女一百二十三日己巳金成</p>	<p>木</p> <p>女一百二十四日庚午木收</p> <p>女一百二十五日辛未土破</p> <p>女一百二十六日壬申水用</p>	<p>木</p> <p>女一百二十七日癸酉水建</p> <p>女一百二十八日甲戌土除</p> <p>女一百二十九日乙亥土傷</p>	<p>木</p> <p>女一百三十日丙子火平</p> <p>女一百三十一日丁丑土破</p> <p>女一百三十二日戊寅木平</p>	<p>木</p> <p>女一百三十三日己卯木收</p> <p>女一百三十四日庚辰金危</p> <p>女一百三十五日辛巳金成</p>	<p>木</p> <p>女一百三十六日壬午木收</p> <p>女一百三十七日癸未土破</p> <p>女一百三十八日甲申水用</p>	<p>木</p> <p>女一百三十九日乙酉水建</p> <p>女一百四十日丙戌土除</p> <p>女一百四十一日丁亥土傷</p>	<p>木</p> <p>女一百四十二日戊子火平</p> <p>女一百四十三日己丑土破</p> <p>女一百四十四日庚寅木平</p>	<p>木</p> <p>女一百四十五日辛卯木收</p> <p>女一百四十六日壬辰金危</p> <p>女一百四十七日癸巳金成</p>	<p>木</p> <p>女一百四十八日甲午木收</p> <p>女一百四十九日乙未土破</p> <p>女一百五十日丙申水用</p>	<p>木</p> <p>女一百五十一日丁酉水建</p> <p>女一百五十二日戊戌土除</p> <p>女一百五十三日己亥土傷</p>	<p>木</p> <p>女一百五十四日庚子火平</p> <p>女一百五十五日辛丑土破</p> <p>女一百五十六日壬寅木平</p>	<p>木</p> <p>女一百五十七日癸卯木收</p> <p>女一百五十八日甲辰金危</p> <p>女一百五十九日乙巳金成</p>	<p>木</p> <p>女一百六十日丙午木收</p> <p>女一百六十一日丁未土破</p> <p>女一百六十二日戊申水用</p>	<p>木</p> <p>女一百六十三日己酉水建</p> <p>女一百六十四日庚戌土除</p> <p>女一百六十五日辛亥土傷</p>	<p>木</p> <p>女一百六十六日壬子火平</p> <p>女一百六十七日癸丑土破</p> <p>女一百六十八日甲寅木平</p>	<p>木</p> <p>女一百六十九日乙卯木收</p> <p>女一百七十日丙辰金危</p> <p>女一百七十一日丁巳金成</p>	<p>木</p> <p>女一百七十二日戊午木收</p> <p>女一百七十三日己未土破</p> <p>女一百七十四日庚申水用</p>	<p>木</p> <p>女一百七十五日辛酉水建</p> <p>女一百七十六日壬戌土除</p> <p>女一百七十七日癸亥土傷</p>	<p>木</p> <p>女一百七十八日甲子火平</p> <p>女一百七十九日乙丑土破</p> <p>女一百八十日丙寅木平</p>	<p>木</p> <p>女一百八十一日丁卯木收</p> <p>女一百八十二日戊辰金危</p> <p>女一百八十三日己巳金成</p>	<p>木</p> <p>女一百八十四日庚午木收</p> <p>女一百八十五日辛未土破</p> <p>女一百八十六日壬申水用</p>	<p>木</p> <p>女一百八十七日癸酉水建</p> <p>女一百八十八日甲戌土除</p> <p>女一百八十九日乙亥土傷</p>	<p>木</p> <p>女一百九十日丙子火平</p> <p>女一百九十一日丁丑土破</p> <p>女一百九十二日戊寅木平</p>	<p>木</p> <p>女一百九十三日己卯木收</p> <p>女一百九十四日庚辰金危</p> <p>女一百九十五日辛巳金成</p>	<p>木</p> <p>女一百九十六日壬午木收</p> <p>女一百九十七日癸未土破</p> <p>女一百九十八日甲申水用</p>	<p>木</p> <p>女一百九十九日乙酉水建</p> <p>女二百日丙戌土除</p> <p>女二百零一日丁亥土傷</p>
---	--	---	---	--	--	---	---	---	--	---	---	---	--	---	---	--	---	---	--	---	---	---	--	---	---	--	---	---	--	---	---	---	--	--	--	---	---	---	--	---	---	---	--	---	---	--	---	---	--	---	---	---	--	---	---	--	---	---	--	---	---	---	--	---	---	---



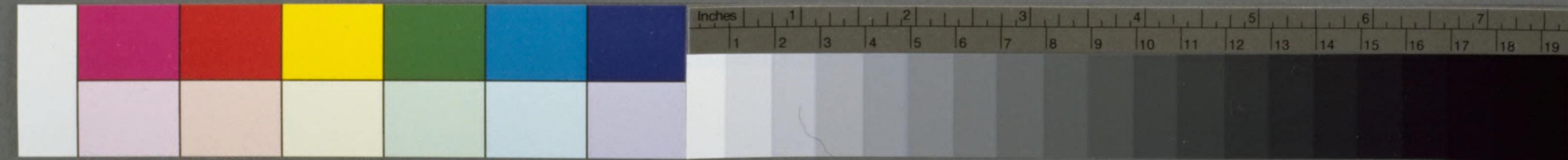
十九日甲申水用	女日酉水建	女日丙戌土除	女日丁亥土傷	女日丙子火平	女日己巳火定	女日庚寅木執	女日辛卯木執	女日壬辰水破	女日癸巳水危	女日甲午金成	九月大建	一日己未金收	二日丙申火開	三日丁酉火閉	四日戊戌木建	五日己亥木除	六日庚子土傷	七日辛丑土平	八日壬寅金定	九日癸卯金執	十日甲辰火破	十一日乙巳火危	十二日丙午水成	十三日丁未水收	十四日戊申土開	十五日己酉土閉	十六日庚戌金建	十七日辛亥金除	十八日壬子水用
神吉	神吉	神吉	神吉	神吉	神吉	神吉	神吉	神吉	神吉	神吉	神吉	神吉	神吉	神吉	神吉	神吉	神吉	神吉	神吉	神吉	神吉	神吉	神吉	神吉	神吉	神吉	神吉	神吉	神吉
大歲對	大歲位厭對復	大歲位重裁衣	大歲位重裁衣	大歲位元服	大歲位	大歲位歸忌	大歲位	大歲位	大歲位	大歲位	大歲位	大歲位	大歲位	大歲位	大歲位	大歲位	大歲位	大歲位	大歲位	大歲位	大歲位	大歲位	大歲位	大歲位	大歲位	大歲位	大歲位	大歲位	大歲位
是存	是存	是存	是存	是存	是存	是存	是存	是存	是存	是存	是存	是存	是存	是存	是存	是存	是存	是存	是存	是存	是存	是存	是存	是存	是存	是存	是存	是存	是存



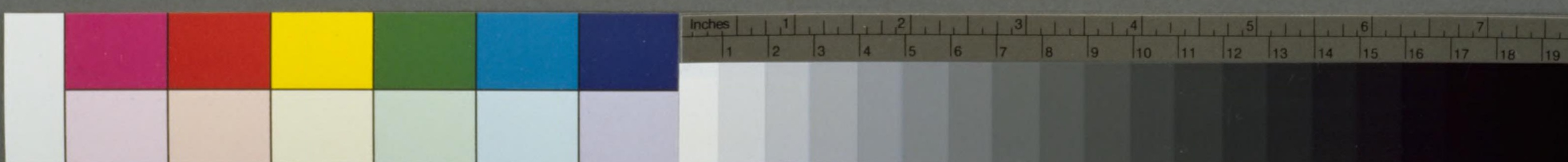
十四日 戊申土開	十五日 己酉土閉	十六日 庚戌金建	十七日 辛亥金深	十八日 壬子木滿	十九日 癸丑木平	廿日 甲寅水定	廿一日 卯水執	廿二日 丙辰土破	廿三日 丁巳土危	廿四日 戊午火成	廿五日 己未火收	廿六日 庚申木閉	廿七日 辛酉木閉	廿八日 壬戌水閉	廿九日 癸亥水建	卅日 甲子金深	十月 大建	一日 乙丑金滿	二日 丙寅火平	三日 丁卯火定	四日 戊辰木執	五日 己巳木破	六日 庚午土危	七日 辛未土成	八日 壬申金收	九日 癸酉金閉	十日 甲戌火閉	十一日 乙亥火建		
神吉	神吉	神吉	神吉	神吉	神吉	神吉	神吉	神吉	神吉	神吉	神吉	神吉	神吉	神吉	神吉	神吉	神吉	神吉	神吉	神吉	神吉	神吉	神吉	神吉	神吉	神吉	神吉	神吉	神吉	
太歲前 天赦 厭對復	太歲前 復	太歲前 童	太歲前 童	太歲後 歸忌	太歲後 月致 裁 衣 光	孤辰 傷 錯 九 坎 厭	太歲後 元 翹	太歲後 出 行 光	太歲前 血 忌 重	太歲前 復 佳 已	太歲前 復 佳 已	太歲前 復 佳 已	太歲前 復 佳 已	太歲前 復 佳 已	太歲前 復 佳 已	太歲前 復 佳 已	太歲前 天 赦	太歲前 天 赦	太歲前 天 赦	太歲前 天 赦	太歲前 天 赦	太歲前 天 赦	太歲前 天 赦	太歲前 天 赦	太歲前 天 赦	太歲前 天 赦	太歲前 天 赦	太歲前 天 赦	太歲前 天 赦	太歲前 天 赦
最 在 酉	最 在 酉	最 在 酉	最 在 酉	最 在 酉	最 在 酉	最 在 酉	最 在 酉	最 在 酉	最 在 酉	最 在 酉	最 在 酉	最 在 酉	最 在 酉	最 在 酉	最 在 酉	最 在 酉	最 在 酉	最 在 酉	最 在 酉	最 在 酉	最 在 酉	最 在 酉	最 在 酉	最 在 酉	最 在 酉	最 在 酉	最 在 酉	最 在 酉	最 在 酉	最 在 酉



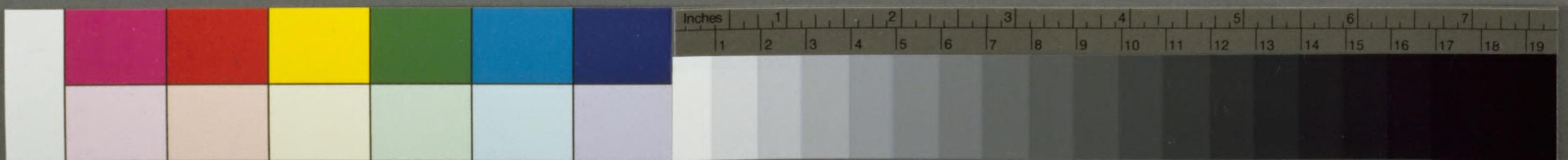
十月大	十一日未金危	十二日丙申火戌	十三日丁酉火戌	十四日戌未木寅	十五日己未土定	十六日庚辰金執	十七日辛巳金破	十八日壬午木危	十九日癸未木成	二十日甲申水成	二十一日乙酉水成	二十二日丙戌土閉	二十三日丁亥土建	二十四日戊子土除	二十五日己丑火尚	二十六日庚寅木平	二十七日辛卯木定	二十八日壬辰水定	二十九日癸巳水執	三十日甲午金破
建	子	子	子	子	子	子	子	子	子	子	子	子	子	子	子	子	子	子	子	子
御笠	大歲前	大歲前	大歲前	大歲前	大歲前	大歲前	大歲前	大歲前	大歲前	大歲前	大歲前	大歲前	大歲前	大歲前	大歲前	大歲前	大歲前	大歲前	大歲前	大歲前
大歲對	大歲對	大歲對	大歲對	大歲對	大歲對	大歲對	大歲對	大歲對	大歲對	大歲對	大歲對	大歲對	大歲對	大歲對	大歲對	大歲對	大歲對	大歲對	大歲對	大歲對



左 總		須 藉		門		太 總		須 藉		門		斗 宿	
癸	亥	壬	酉	辛	申	庚	未	己	午	戊	巳	辰	卯
廿九日 庚申木戌	廿八日 辛酉木戌	廿七日 壬戌木戌	廿六日 癸亥木戌	廿五日 甲子木戌	廿四日 乙丑木戌	廿三日 丙寅木戌	廿二日 丁卯木戌	廿一日 戊辰木戌	廿日 己巳木戌	十九日 庚午木戌	十八日 辛未木戌	十七日 壬申木戌	十六日 癸酉木戌
神志	神志	神志	神志	神志	神志	神志	神志	神志	神志	神志	神志	神志	神志
候 丙午	候 丙午	候 丙午	候 丙午	候 丙午	候 丙午	候 丙午	候 丙午	候 丙午	候 丙午	候 丙午	候 丙午	候 丙午	候 丙午
大歲位 乾 亥	大歲位 乾 亥	大歲位 乾 亥	大歲位 乾 亥	大歲位 乾 亥	大歲位 乾 亥	大歲位 乾 亥	大歲位 乾 亥	大歲位 乾 亥	大歲位 乾 亥	大歲位 乾 亥	大歲位 乾 亥	大歲位 乾 亥	大歲位 乾 亥
陰陽俱錯 厭往已	陰陽俱錯 厭往已	陰陽俱錯 厭往已	陰陽俱錯 厭往已	陰陽俱錯 厭往已	陰陽俱錯 厭往已	陰陽俱錯 厭往已	陰陽俱錯 厭往已	陰陽俱錯 厭往已	陰陽俱錯 厭往已	陰陽俱錯 厭往已	陰陽俱錯 厭往已	陰陽俱錯 厭往已	陰陽俱錯 厭往已



廿六日庚申木戌	廿七日辛酉木戌	廿八日壬戌水開	廿九日癸亥水開	世日甲子金閉	十一月小建	一日乙丑金建	二日丙寅火除	三日丁卯火除	四日戊辰木平	五日己巳木定	六日庚午土執	七日辛未土破	八日壬申金危	九日癸酉金成	十日甲戌火收	十一日乙亥火閉	十二日丙子水閉	十三日丁丑水建	十四日戊寅土除	十五日己卯土傷	十六日庚辰金平	十七日辛巳金定	十八日壬午木執	十九日癸未木破	廿日甲申水危	廿一日乙酉水成	廿二日丙戌土收	廿三日丁亥土閉
休丙	休丙	休丙	休丙	休丙	己	庚	庚	庚	庚	庚	庚	庚	庚	庚	庚	庚	庚	庚	庚	庚	庚	庚	庚	庚	庚	庚	庚	庚
使也丙	使也丙	使也丙	使也丙	使也丙	天道西行	天道西行	天道西行	天道西行	天道西行	天道西行	天道西行	天道西行	天道西行	天道西行	天道西行	天道西行	天道西行	天道西行	天道西行	天道西行	天道西行	天道西行	天道西行	天道西行	天道西行	天道西行	天道西行	天道西行
太歲位九坎	太歲位 駭骨木去	太歲位 駭骨木去	太歲位 駭骨木去	太歲前天救歸忌无翹	太歲前 裁衣 駭骨木去	太歲前 裁衣 駭骨木去	太歲前 裁衣 駭骨木去	太歲前 裁衣 駭骨木去	太歲前 裁衣 駭骨木去	太歲前 裁衣 駭骨木去	太歲前 裁衣 駭骨木去	太歲前 裁衣 駭骨木去	太歲前 裁衣 駭骨木去	太歲前 裁衣 駭骨木去	太歲前 裁衣 駭骨木去	太歲前 裁衣 駭骨木去	太歲前 裁衣 駭骨木去	太歲前 裁衣 駭骨木去	太歲前 裁衣 駭骨木去	太歲前 裁衣 駭骨木去	太歲前 裁衣 駭骨木去	太歲前 裁衣 駭骨木去	太歲前 裁衣 駭骨木去	太歲前 裁衣 駭骨木去	太歲前 裁衣 駭骨木去	太歲前 裁衣 駭骨木去	太歲前 裁衣 駭骨木去	



廿九日 壬辰 水	廿八日 壬辰 水	廿七日 辛卯 木	廿六日 庚寅 木	廿五日 己丑 土	廿四日 戊子 土	廿三日 丁亥 土	廿二日 丙戌 土	廿一日 乙酉 金	廿日 甲申 金
水	水	木	木	土	土	土	土	金	金
水	水	木	木	土	土	土	土	金	金
水	水	木	木	土	土	土	土	金	金
水	水	木	木	土	土	土	土	金	金
水	水	木	木	土	土	土	土	金	金
水	水	木	木	土	土	土	土	金	金
水	水	木	木	土	土	土	土	金	金
水	水	木	木	土	土	土	土	金	金
水	水	木	木	土	土	土	土	金	金

應永元年十一月

