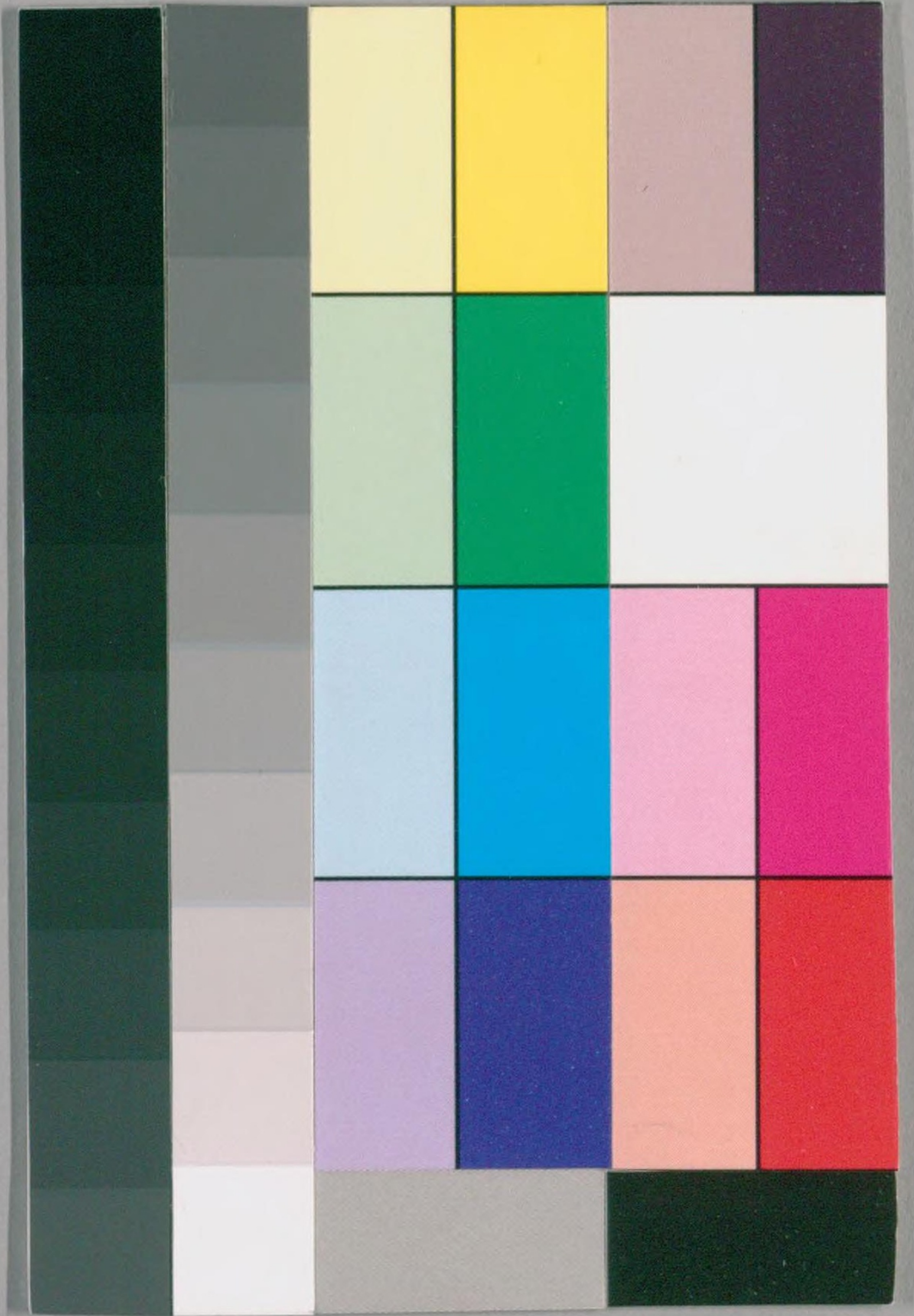


明治三十四年略本曆

27

28



国立国会図書館

タイトル『[略本曆]』 請求記号 寄別12-6-27(28)

ガラス使用

神武天皇即位紀元  
 二千五百六十一年  
**明治三十四年曆**  
 平三百六十五日

四方拜	一月一日	大	一月大	平	二月平	大	三月大
元始祭	一月三日	小	四月小	大	五月大	小	六月小
孝明天皇祭	一月三日	小	七月大	大	八月大	小	九月小
紀元節	二月十一日	大	十月大	小	十一月小	大	十二月大
春季皇靈祭	三月廿二日	大	二月大	小	三月小	大	四月小
神武天皇祭	四月三日	大	三月大	小	四月小	大	五月大
秋季皇靈祭	九月廿四日	大	五月大	小	六月小	大	七月大
神嘗祭	十月廿七日	大	六月大	小	七月小	大	八月大
天長節	十二月三日	小	八月小	大	九月大	小	十月大
新嘗祭	十二月廿三日	大	十月大	小	十一月小	大	十二月大

東京  
 月食  
 二食  
 二食  
 十月廿七日午後十一時二十五分。左下ノ間  
 ヨリ虧ハジメ翌廿八日午前。時十五分四左下  
 下ノ間ニ甚ダシク一時。五分八下ノ左ニ終ル

日曜表

一月六日	十日	廿四日	廿七日
二月三日	七日	廿一日	廿四日
三月三日	七日	廿一日	廿四日
三月十日	十四日	廿八日	三十一日
五月五日	九日	廿三日	廿六日
五月十二日	十六日	三十日	三十一日
七月七日	十一日	廿五日	廿八日
七月十四日	十八日	三十一日	八月五日
九月一日	五日	十九日	廿二日
九月八日	十二日	廿六日	廿九日
十月五日	九日	廿三日	廿六日
十月十二日	十六日	三十日	三十一日
十一月九日	十三日	廿七日	三十日
十一月十六日	二十日	廿四日	廿七日
十二月十三日	十七日	三十一日	一月四日
十二月二十日	廿四日	一月十一日	一月十四日

七値

日曜	二月十五日	己	二月二十日	庚	二月十一日
月曜	四月十六日	己	四月廿二日	庚	四月十二日
火曜	六月十五日	己	六月二十日	庚	六月十一日
水曜	八月十四日	巳	八月十九日	申	八月十日
木曜	十月十三日	巳	十月十八日	申	十月九日
金曜	十二月十二日	巳	十二月十七日	申	十二月八日

一月大三十日

舊曆

月出月入

十四日	十三日	十二日	十一日	十日	九日	八日	七日	六日	五日	四日	三日	二日	一日
月	日	土	金	水	木	火	月	日	土	金	木	水	火
	●下弦前時三十分								新年宴會○滿月前九時六分		元始祭		四方拜
													庚子正月小
廿四	廿三	廿二	廿一	二十	十九	十八	十七	十六	十五	十四	十三	十二	十一
三のえろ	二のえろ	一のえろ	一のえろ	一のえろ	一のえろ	一のえろ	一のえろ	一のえろ	一のえろ	一のえろ	一のえろ	一のえろ	一のえろ
前時四十分	前時三十分	後時五十分	後時五十分	後時五十分	後時五十分	後時五十分	後時五十分	後時五十分	後時五十分	後時五十分	後時五十分	後時五十分	後時五十分
前時三十分	前時三十分	前時三十分	前時三十分	前時三十分	前時三十分	前時三十分	前時三十分	前時三十分	前時三十分	前時三十分	前時三十分	前時三十分	前時三十分

小寒前時五十分 望月廿

日出六時五十分 日入四時四十分 晝間九時四十分 夜間四時三十分

十五日 火  
十六日 水  
十七日 木  
十八日 金  
十九日 土  
二十日 日  
廿一日 月

土用前三時三十分

●新月後十時三十分 庚子正月大朔

大寒前時十六分 望月中

日出六時五十分 日入四時五十分 晝間十時五分 夜間三時五十分

廿二日 火  
廿三日 水  
廿四日 木  
廿五日 金  
廿六日 土  
廿七日 日  
廿八日 月  
廿九日 火  
三十日 水  
三十一日 水

●上弦後時五十分

●孝明天皇祭

●阿部野祭

三十一日 水  
三十日 水  
廿九日 火  
廿八日 月  
廿七日 日  
廿六日 土  
廿五日 金  
廿四日 木  
廿三日 水  
廿二日 火

●孝明天皇祭

十二 一のえろ

後時五十分 前時三十分

十一 一のえろ

後時五十分 前時三十分

十 一のえろ

後時五十分 前時三十分

九 一のえろ

後時五十分 前時三十分

八 一のえろ

後時五十分 前時三十分

七 一のえろ

後時五十分 前時三十分

六 一のえろ

後時五十分 前時三十分

五 一のえろ

後時五十分 前時三十分

四 一のえろ

後時五十分 前時三十分

三 一のえろ

後時五十分 前時三十分

二 一のえろ

後時五十分 前時三十分

廿九 一のえろ

後時五十分 前時三十分

廿八 一のえろ

後時五十分 前時三十分

廿七 一のえろ

後時五十分 前時三十分

廿六 一のえろ

後時五十分 前時三十分

廿五 一のえろ

後時五十分 前時三十分

廿四 一のえろ

後時五十分 前時三十分

廿三 一のえろ

後時五十分 前時三十分

廿二 一のえろ

後時五十分 前時三十分

廿一 一のえろ

後時五十分 前時三十分

二十 一のえろ

後時五十分 前時三十分

十九 一のえろ

後時五十分 前時三十分

十八 一のえろ

後時五十分 前時三十分

十七 一のえろ

後時五十分 前時三十分

十六 一のえろ

後時五十分 前時三十分

十五 一のえろ

後時五十分 前時三十分

十四 一のえろ

後時五十分 前時三十分

十三 一のえろ

後時五十分 前時三十分

十二 一のえろ

後時五十分 前時三十分

十一 一のえろ

後時五十分 前時三十分

十 一のえろ

後時五十分 前時三十分

九 一のえろ

後時五十分 前時三十分

八 一のえろ

後時五十分 前時三十分

七 一のえろ

後時五十分 前時三十分

六 一のえろ

後時五十分 前時三十分

五 一のえろ

後時五十分 前時三十分

四 一のえろ

後時五十分 前時三十分

三 一のえろ

後時五十分 前時三十分

二 一のえろ

後時五十分 前時三十分

一 一のえろ

後時五十分 前時三十分

# 二月平二十八日

一日	金	河	枚岡祭	昌	鷓戸祭	十三	うのえいね	後時五分	前時五分
二日	土					十四	うのとあ	三時五分	五時五分
三日	日	節	分			十五	まのえね	四時五分	五時五分
四日	月	祈年祭	班幣	○	満月前	時三分	十六	まのとら	五時五分
五日	火					十七	まのえとら	六時五分	七時五分
六日	水					十八	まのとら	七時五分	七時五分
七日	木					十九	ひのえとら	八時五分	八時五分
八日	金					二十	ひのとそ	九時五分	八時五分
九日	土					廿一	まのえのま	一時五分	九時五分
十日	日					廿二	まのとら	後時三分	九時五分
十一日	月	紀	元節			廿三	うのえさる	—	一時一分
十二日	火	河内	四條	暇祭	○	下弦前	時五分	前時二分	一時五分
十三日	水					廿四	うのとら	前時二分	一時五分
廿五日	火					廿五	まのえいね	一時三分	前時五分

立春後時四十分 是月せり

日出六時四十分 書間十時二十八分  
日入五時九分 夜間七時三十二分

月出 月入

雨水後時四十分 是月中

日出六時二十六分 書間十時五十八分  
日入五時二十五分 夜間七時二分

十四日	木					廿六	まのとら	二時二分	後時五分
十五日	金					廿七	まのえね	三時五分	一時二分
十六日	土					廿八	まのとら	三時五分	二時二分
十七日	日	神宮	祈年祭	奉幣		廿九	ひのえとら	四時四分	三時二分
十八日	月					三十	ひのとら	四時三分	四時二分
十九日	火	○	新月前	時四分	辛丑	正月小	朔	四時一分	五時二分
二十日	水					二	まのとら	六時三分	六時五分
廿一日	木					三	うのえのま	七時二分	八時二分
廿二日	金					四	うのとら	七時五分	九時二分
廿三日	土					五	まのえさる	八時三分	一時二分
廿四日	日					六	まのとら	九時二分	後時二分
廿五日	月					七	まのえいね	一時四分	—
廿六日	火	○	上弦前	時三分		八	まのとら	一時五分	前時三分
廿七日	水					九	ひのえね	前時五分	一時三分
廿八日	木					十	ひのとら	後時五分	前時五分

仁孝天皇祭

○上弦前三時三分

前時五分 一時三分

三月大三十一日

月出 月入

十四日	十三日	十二日	十一日	十日	九日	八日	七日	六日	五日	四日	三日	二日	一日
水	水	火	月	日	土	金	木	水	火	月	日	土	金
	嘉春日祭 ○下弦後二時○六分								○満月後五時○四分				
廿四	廿三	廿二	廿一	二十	十九	十八	十七	十六	十五	十四	十三	十二	十一
うのえさる	うのえさる	うのえさる	うのえさる	うのえさる	うのえさる	うのえさる	うのえさる	うのえさる	うのえさる	うのえさる	うのえさる	うのえさる	うのえさる
後二時四分	前二時七分	後二時三分	後二時三分	前二時五分	前二時五分	後二時五分	後二時五分	前二時五分	前二時五分	後二時五分	後二時五分	前二時五分	前二時五分

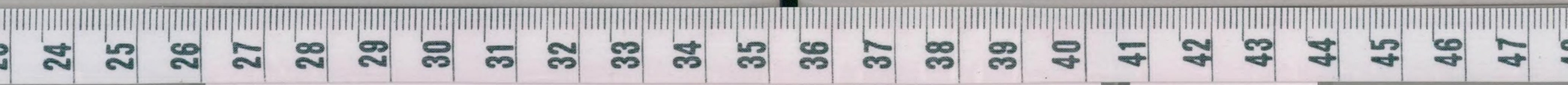
啓蟄後三時十一分 旦二月廿

日出六時七分 晝間七時三十一分  
日入五時三十九分 夜間七時二十九分

春分後四時三十三分 旦二月中

日出五時四十六分 晝間七時五十分  
日入五時五十二分 夜間十時五十五分

十五日	十六日	十七日	十八日	十九日	二十日	廿一日	廿二日	廿三日	廿四日	廿五日	廿六日	廿七日	廿八日	廿九日	三十日	三十一日
金	土	日	月	火	水	水	金	土	日	月	火	水	木	金	土	日
	擇廣田祭		壽宇佐祭 ひぐん		○新月後九時五十三分 二月中大朔	春季皇靈祭 春季神殿祭 社日						○上弦後二時三十九分				
廿五	廿六	廿七	廿八	廿九	三十	三十一	三十二	三十三	三十四	三十五	三十六	三十七	三十八	三十九	四十	四十一
うのえさる	うのえさる	うのえさる	うのえさる	うのえさる	うのえさる	うのえさる	うのえさる	うのえさる	うのえさる	うのえさる	うのえさる	うのえさる	うのえさる	うのえさる	うのえさる	うのえさる
一時五分	二時三分	二時三分	二時五分	二時五分	二時五分	二時五分	二時五分	二時五分	二時五分	二時五分	二時五分	二時五分	二時五分	二時五分	二時五分	二時五分



四月小三十日

月出 月入

一日	月	大和祭	十三	ひのえとら	後時三分	前時七分
二日	火	松尾祭 歳平野祭	十四	ひのえとら	四時三分	四時八分
三日	水	神武天皇祭 歳梅宮祭	十五	ひのえとら	五時二分	四時七分
四日	木	歳廣瀬祭 歳龍田祭 歳護王祭	十六	ひのえとら	六時二分	五時七分
五日	金	○満月前時二分	十七	ひのえとら	七時二分	五時七分
六日	土	清明後八時四分 日入六時四分	十八	ひのえとら	八時二分	六時七分
七日	日		十九	ひのえとら	九時七分	六時八分
八日	月	歳大原野祭	二十	ひのえとら	一時五分	七時二分
九日	火	歳稻荷祭 歳大神祭	廿一	ひのえとら	一時五分	八時二分
十日	水		廿二	ひのえとら	後時五分	九時二分
十一日	木		廿三	ひのえとら	—	九時五分
十二日	金	○下弦後。時五七分	廿四	ひのえとら	前時五分	一時五分
十三日	土		廿五	ひのえとら	一時七分	前時五分
十四日	日	下總香取祭 日吉祭	廿六	ひのえとら	一時五分	後時五分

穀雨前四時十三分 日三月中

十五日	月	歳平安祭 建部祭 歳金鑽祭	廿七	ひのえとら	二時四分	二時五分
十六日	火	億歳諷察祭 穽生田祭	廿八	ひのえとら	二時五分	二時三分
十七日	水	歳東照祭	廿九	ひのえとら	三時五分	四時三分
十八日	木	歳吉田祭 土用前時三分	三十	ひのえとら	四時七分	五時五分
十九日	金	○新月前時七分 三月小	朔	ひのえとら	四時五分	六時八分
二十日	土		二	ひのえとら	五時五分	七時五分
廿一日	日		三	ひのえとら	六時五分	九時七分
廿二日	月	露伊弉諾祭 並多賀祭 歳靈山祭	四	ひのえとら	七時三分	一時九分
廿三日	火		五	ひのえとら	八時三分	一時四分
廿四日	水		六	ひのえとら	九時三分	後時五分
廿五日	木		七	ひのえとら	一時七分	—
廿六日	金	○上弦前時十五分	八	ひのえとら	前時三分	前時三分
廿七日	土		九	ひのえとら	後時三分	一時七分
廿八日	日		十	ひのえとら	一時三分	一時四分
廿九日	月	下總小御門祭	十一	ひのえとら	二時八分	二時一分
三十日	火		十二	ひのえとら	後時三分	前時四分

日出五時三分 日入六時十七分 晝間五時十三分 夜間十時四十七分

五

四



五月大三十一日

月出 月入

一日	水	雲結城祭	十三	三のえとろ	後四時七分	前四時九分
二日	木	八十八夜	十四	りのえとろ	五時三分	三時四分
三日	金		十五	りのえとろ	六時七分	四時三分
四日	土	○満月前三時十九分	十六	三のえとろ	七時二分	四時四分
五日	日	戴大國魂祭 履菊池祭	十七	三のえとろ	七時五分	五時二分
六日	月	齋金崎祭 戴靖國祭	十八	三のえとろ	八時四分	六時一分
立夏後二時五十分 四月廿			十九	三のえとろ	九時七分	六時五分
七日	火	譽名和祭	二十	ひのえとろ	一時三分	七時五分
八日	水		廿一	ひのえとろ	二時五分	八時四分
九日	木		廿二	三のえとろ	後三時四分	九時七分
十日	金		廿三	三のえとろ	—	一時四分
十一日	土	○下弦後三時三十分	廿四	りのえとろ	前二時二分	前二時五分
十二日	日	黨常磐祭	廿五	りのえとろ	。時五分	後二時五分
十三日	月		廿六	三のえとろ	一時三分	二時二分
十四日	火	神宮神御衣祭 轟出雲祭	廿七	三のえとろ	二時九分	三時一分

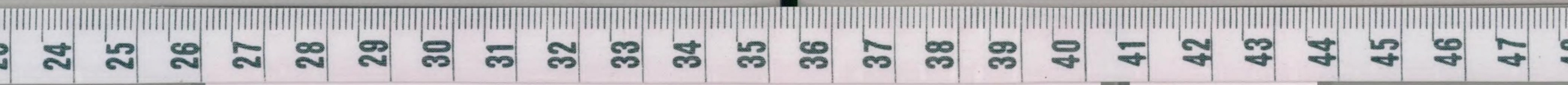
小満前四時五分 四月中

日出四時三十三分 晝間九時九分  
日入六時四十二分 夜間九時五十二分

十五日	水	歳下加茂祭	廿七	三のえとろ	二時九分	三時一分
十六日	木		廿八	三のえとろ	二時四分	四時三分
十七日	金	藤波上祭	廿九	三のえとろ	三時三分	五時五分
十八日	土	○新月後三時三十分	朔	ひのえとろ	四時二分	六時四分
十九日	日		二	ひのえとろ	五時五分	七時五分
二十日	月		三	三のえとろ	六時五分	八時五分
廿一日	火		四	三のえとろ	七時八分	九時四分
廿二日	水		五	りのえとろ	八時三分	一時七分
小満前四時五分 四月中			六	りのえとろ	九時五分	二時六分
廿三日	木		七	三のえとろ	。時六分	後三時四分
廿四日	金		八	三のえとろ	前二時二分	—
廿五日	土	○上弦後二時四十分	九	三のえとろ	後二時二分	前二時十二分
廿六日	日		十	三のえとろ	一時七分	。時三分
廿七日	月		十一	ひのえとろ	二時一分	一時十二分
廿八日	火		十二	ひのえとろ	三時六分	一時四分
廿九日	水		十三	三のえとろ	四時一分	二時一分
三十日	木		十四	三のえとろ	後四時五分	前二時四分
三十一日	金		十五	三のえとろ	—	—

五

六



六月小三十日

月出 月入

一日	土	大和正建正祭城賀船祭下野東照祭	十五	うのえいぬ	後時五分	前時五分
二日	日	○満月後六時五十分	十六	うのとろ	六時五分	四時五分
三日	月		十七	まのえね	七時五分	四時五分
四日	火	神宮月次祭幣帛發遣	十八	まのとろ	八時五分	五時五分
五日	水		十九	まのえね	九時五分	六時五分
六日	木		二十	まのとろ	九時五分	七時五分
七日	金		廿一	ひのえろ	一時五分	八時五分
八日	土		廿二	ひのとろ	一時五分	九時五分
九日	日		廿三	つものえろ	後時五分	一時五分
十日	月	○下弦前七時五分	廿四	つものとろ	—	前時五分
十一日	火		廿五	うのえろ	前時五分	後時五分
十二日	水	入梅	廿六	うのとろ	一時五分	二時五分
十三日	木		廿七	まのえいぬ	一時五分	三時五分
十四日	金		廿八	まのとろ	二時五分	四時五分

芒種後七時三十分 旧五月初

日出四時三十分 日入六時三十分

晝間四時三十分 夜間九時三十分

十五日	土	每札幌祭 歳入坂祭 歳日枝祭	廿九	まのえね	三時五分	五時五分
十六日	日	○新月後十時三十分	朔	まのとろ	三時五分	六時五分
十七日	月	神宮月次祭奉幣	二	ひのえろ	四時五分	七時五分
十八日	火		三	ひのとろ	六時五分	八時五分
十九日	水		四	まのえろ	七時五分	九時五分
二十日	木		五	まのとろ	八時五分	九時五分
廿一日	金	晨熱田祭	六	うのえろ	九時五分	一時五分
廿二日	土		七	うのとろ	一時五分	二時五分
廿三日	日		八	まのえろ	前時七分	主時三分
廿四日	月	○上弦前五時五十分	九	まのとろ	後時三分	後時五分
廿五日	火		十	まのえいぬ	一時五分	—
廿六日	水		十一	まのとろ	一時五分	前時五分
廿七日	木		十二	ひのえね	二時五分	一時五分
廿八日	金		十三	ひのとろ	三時五分	一時五分
廿九日	土		十四	まのえろ	四時五分	二時五分
三十日	日	大祓 攝津住吉祭	十五	まのとろ	後時八分	前時五分

夏至後。時二十六分 旧五月中

日出四時三十分 日入六時三十分

晝間四時三十分 夜間九時三十分



七月大三十一日

月出 月入

一日	月	歲建勲祭	十六	りのえとま	後時七分	前時四分
二日	火	○満月前八時十八分	十七	りのとま	七時三分	四時五分
三日	水	えんげ生	十八	りのえとま	七時四分	五時三分
四日	木		十九	りのとま	八時二分	六時四分
五日	金		二十	りのえとま	九時一分	七時三分
六日	土		廿一	りのとま	九時三分	八時九分
七日	日		廿二	ひのえいね	一時一分	九時四分
八日	月		廿三	ひのとま	一時四分	一時四分
九日	火	○下弦後。時三十分	廿四	のえいね	後時二分	前時五分
十日	水		廿五	のとま	——	後時一分
十一日	木		廿六	りのえとま	前時五分	二時八分
十二日	金	漳湊川祭	廿七	りのとま	一時五分	三時四分
十三日	土		廿八	りのえとま	一時四分	四時八分
十四日	日		廿九	りのとま	二時四分	五時六分

小暑前時。七分 六月廿

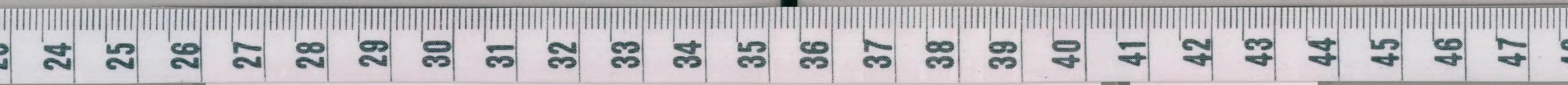
日出四時三十三分 晝間十四時二十五分  
日入六時五十八分 夜間九時三十五分

大暑後時二十四分 六月廿

日出四時四十二分 晝間十四時九分  
日入六時五十二分 夜間九時五十二分

十五日	月	翳月山祭	三十	のえとま	三時四分	六時五分
十六日	火	○新月前七時十分	三十一	のとま	四時八分	六時五分
十七日	水		二	ひのえとま	五時五分	七時三分
十八日	木		三	ひのとま	六時五分	八時九分
十九日	金		四	のえいね	七時五分	八時四分
二十日	土	土用後七時五十分	五	のとま	八時五分	九時三分
廿一日	日		六	りのえね	九時五分	九時四分
廿二日	月		七	りのとま	一時四分	一時五分
廿三日	火	○上弦後十時五十分	八	のえとま	前時四分	一時四分
廿四日	水		九	のとま	後時三分	後時三分
廿五日	木		十	のえとま	一時三分	——
廿六日	金		十一	のとま	二時六分	前時一分
廿七日	土		十二	ひのえとま	三時九分	一時四分
廿八日	日	肥後阿蘇祭	十三	ひのとま	四時九分	一時三分
廿九日	月		十四	のえとま	四時七分	二時四分
三十日	火		十五	のとま	五時四分	三時二分
三十一日	水	○満月後七時三十分	十六	のえいね	後六時三分	前四時三分

七



八月大三十日

月出月入

一日	木	藏氷川祭	信濃下諏訪祭	十七	りのとみ	後時二分	前五時五分
二日	金			十八	りのえね	七時七分	六時二分
三日	土	慶八代祭		十九	りのとら	八時二分	七時四分
四日	日	藏北野祭		二十	りのえとら	八時四分	八時四分
五日	月			廿一	りのとら	九時二分	九時四分
六日	火			廿二	ひのえとら	一時六分	前時五分
七日	水	下弦後時五分		廿三	ひのとこ	一時五分	後時五分
八日	木			廿四	りのえとら	後時四分	一時六分
<b>立秋後三時四分 旧七月廿九</b>							
九日	金			廿五	りのとら	——	二時九分
十日	土	安房祭		廿六	りのえとら	前時五分	三時七分
十一日	日			廿七	りのとら	一時三分	四時二分
十二日	月			廿八	りのえとら	二時五分	四時四分
十三日	火	大鳥祭		廿九	りのとら	三時九分	五時三分
十四日	水	新月後時五分	七月大朔	三十	りのえね	四時四分	六時七分

處暑前時七分 旧七月中

十五日	木	鹿兒島祭	箭筈崎祭	二	りのとら	五時四分	六時四分
十六日	金	豊三島祭		三	ひのえとら	六時四分	七時三分
十七日	土			四	ひのとら	七時四分	七時四分
十八日	日			五	りのえとら	八時三分	八時五分
十九日	月			六	りのとら	九時三分	八時四分
二十日	火	鎌倉祭		七	りのえとら	一時七分	九時二分
廿一日	水			八	りのとら	前時三分	九時五分
廿二日	木	上弦後四時五十分		九	りのえとら	後時六分	一時九分
廿三日	金			十	りのとら	一時九分	後時二分
廿四日	土			十一	りのえとら	一時五分	——
<b>處暑前時七分 旧七月中</b>							
廿五日	日	箭太宰府祭	箭藤島祭	十二	りのとら	二時八分	前時四分
廿六日	月			十三	ひのえね	三時三分	一時八分
廿七日	火			十四	ひのとら	四時六分	二時七分
廿八日	水			十五	りのえとら	四時五分	三時八分
廿九日	木			十六	りのとら	五時三分	四時一分
三十日	金	満月前五時二十分		十七	りのえとら	六時一分	五時一分
三十一日	土			十八	りのとら	後時七分	前六時五分

# 九月小三十日

月出 月入

一日	日	鹿島祭 二百十日	十九	ひのえさる	後七時五分	前七時四分
二日	月		二十	ひのえさる	八時五分	八時四分
三日	火		廿一	ひのえさる	八時五分	九時五分
四日	水	蓄氣比祭	廿二	ひのえさる	九時八分	前時五分
五日	木	○下弦後十時七分	廿三	ひのえさる	一時三分	後時二分
六日	金		廿四	ひのえさる	後時二分	一時二分
七日	土		廿五	ひのえさる	一時五分	一時五分
八日	日		廿六	ひのえさる	前時九分	二時五分
九日	月	撰津生國魂祭	廿七	ひのえさる	一時五分	三時八分
十日	火		廿八	ひのえさる	二時三分	四時六分
十一日	水		廿九	ひのえさる	三時三分	四時四分
十二日	木		三十	ひのえさる	四時三分	五時三分
十三日	金	淨竈山祭 ●初前時五八月小	朔	ひのえさる	五時九分	五時四分
十四日	土		二	ひのえさる	六時六分	六時一分

## 白露後時十分 八月廿九

日出五時十九分 書間七時四十分  
 日入五時十九分 夜間十時二十分

## 秋分前三時 九月八

日出五時三十分 書間七時五分  
 日入五時三十分 夜間十時五十分

十五日	日	歳男山祭 糸石上祭	三	ひのえさる	七時三分	六時四分
十六日	月		四	ひのえさる	八時八分	七時三分
十七日	火		五	ひのえさる	九時三分	七時七分
十八日	水	歳豐國祭	六	ひのえさる	一時七分	八時三分
十九日	木	禽霧島祭	七	ひのえさる	二時五分	九時八分
二十日	金		八	ひのえさる	前時五分	一時六分
廿一日	土	歳白峰祭 ●上弦前時三十分 ひぐん	九	ひのえさる	後時五分	一時七分
廿二日	日	邊井伊谷祭	十	ひのえさる	一時五分	後時五分
廿三日	月		十一	ひのえさる	二時八分	—
廿四日	火	秋季皇靈祭 秋季神殿祭	十二	ひのえさる	二時八分	前時五分
廿五日	水		十三	ひのえさる	三時七分	一時五分
廿六日	木	解日前祭 解國懸祭	十四	ひのえさる	四時四分	二時五分
廿七日	金	糸吉野祭 社日	十五	ひのえさる	四時四分	四時四分
廿八日	土	壽英彦山祭 ●満月後時三十分	十六	ひのえさる	五時九分	五時七分
廿九日	日		十七	ひのえさる	六時五分	六時三分
三十日	月		十八	ひのえさる	後時四分	前時三分

九

# 十月大三十一日

月出 月入

一日	火	豊榮祭	十九	ひのえね	後時三分	前時四分
二日	水		二十	ひのえね	八時六分	九時五分
三日	木		廿一	ひのえね	九時三分	一時五分
四日	金		廿二	ひのえね	一時三分	前時五分
五日	土	下弦前五時五十分	廿三	ひのえね	後時五分	後時四分
六日	日		廿四	ひのえね	——	一時七分
七日	月	赤間祭	廿五	ひのえね	前時六分	二時七分
八日	火	赤間上祭	廿六	ひのえね	一時六分	二時四分
九日	水		廿七	ひのえね	二時五分	三時五分
寒露前九時。六分 旧九月廿			日出五時四十三分	書間十二時三十一分	夜間七時二十九分	
十日	木	嶽梨木祭	廿八	ひのえね	三時三分	三時四分
十一日	金	嶽海祭	廿九	ひのえね	四時九分	四時七分
十二日	土	新月後七時十分	朔	ひのえね	五時五分	四時四分
十三日	日		二	ひのえね	六時一分	五時二分
十四日	月	神宮神御夜祭	三	ひのえね	七時六分	五時五分

# 霜降前七時四分 旧九月中

日出五時五十六分 書間十時五十九分  
 日入四時五十五分 夜間七時一分

十五日	火		四	ひのえね	八時一分	六時三分
十六日	水	神宮神嘗祭	五	ひのえね	八時五分	七時一分
十七日	木	神宮神嘗祭	六	ひのえね	九時四分	八時一分
十八日	金	長田祭	七	ひのえね	一時三分	八時五分
十九日	土		八	ひのえね	前時九分	九時四分
二十日	日		九	ひのえね	後時二分	一時三分
廿一日	月	上弦前七時五十分	十	ひのえね	時四分	後時三分
廿二日	火		十一	ひのえね	一時二分	——
廿三日	水		十二	ひのえね	一時五分	前時三分
廿四日	木		十三	ひのえね	二時三分	一時四分
廿五日	金	唐澤山祭	十四	ひのえね	三時一分	二時八分
廿六日	土	高宮崎祭	十五	ひのえね	三時五分	三時七分
廿七日	日	月々々々	十六	ひのえね	四時三分	五時七分
廿八日	月	藤原國祭	十七	ひのえね	五時九分	六時九分
廿九日	火	籬香椎祭	十八	ひのえね	六時二分	七時三分
三十日	水		十九	ひのえね	七時一分	八時二分
三十一日	木		二十	ひのえね	後八時一分	前九時四分

十一月小三十日

月出 月入

一日	金		廿二	三のえさる	後時五分	前時七分
二日	土		廿三	三のえさる	。時八分	前時五分
三日	日	天長節	廿四	ひのえいね	後時七分	。時四分
四日	月	鷺浅間祭	廿五	ひのとろ	前時二分	。時七分
五日	火		廿六	ひのえいね	前時二分	。時四分
六日	水	藏靖國祭	廿七	つちのえいね	一時八分	一時四分
七日	木		廿八	つちのえいね	二時四分	二時二分
八日	金		廿九	りのえとら	三時一分	二時五分
九日	土		三十	りのえとら	四時五分	三時三分
十日	日	新嘗祭班幣	朔	三のえさる	五時五分	三時五分
十一日	月	新月後四時三十分	十一	三のえさる	五時五分	四時四分
十二日	火		十二	三のえさる	六時四分	五時四分
十三日	水		十三	三のえさる	七時四分	五時五分
十四日	木		十四	三のえさる	八時三分	六時四分

立冬前二時三十分 日十月せろ

日出六時十分 書間十時二十九分  
日入四時三十分 夜間七時三十分

十五日	金	籥宗像祭 籥竈門祭	十五	ひのとろ	九時七分	七時三分
十六日	土		十六	つちのえいね	。時一分	八時三分
十七日	日	赤談山祭	十七	つちのえいね	一時四分	九時九分
十八日	月		十八	りのえね	。時九分	一時七分
十九日	火	上弦後五時三十分	十九	りのえとら	前時五分	後時二分
二十日	水		二十	三のえとら	後時九分	—
廿一日	木		廿一	三のえとら	一時四分	前時三分
廿二日	金	鎮魂祭	廿二	三のえさる	一時四分	一時五分
廿三日	土	新嘗祭	廿三	三のえとら	二時二分	二時四分

小雪前八時四十分 日十月中

日出六時二十五分 書間十時四分  
日入四時二十九分 夜間七時五十六分

廿四日	日		廿四	ひのえさる	三時四分	三時五分
廿五日	月		廿五	ひのとろ	三時五分	五時三分
廿六日	火	○満月前十時十八分	廿六	つちのえさる	四時五分	六時三分
廿七日	水		廿七	つちのえとら	五時五分	七時二分
廿八日	木		廿八	りのえいね	六時五分	八時三分
廿九日	金		廿九	りのえとら	八時二分	九時五分
三十日	土		三十	三のえね	後九時七分	前時二分

十二月大三十一日

月出 月入

一日	日	廿一	三のえとら	後時一分	前時四分
二日	月	廿二	三のえとら	後時一分	土時八分
三日	火	廿三	三のえとら	—	前時五分
四日	水	廿四	ひのえとら	前時八分	後時三分
五日	木	廿五	ひのとこ	一時五分	時五分
六日	金	廿六	つちのえとら	二時一分	一時五分
七日	土	廿七	つちのえとら	二時五分	一時五分
八日	日	廿八	りのえとら	三時九分	二時四分
九日	月	廿九	りのえとら	四時四分	三時二分
十日	火	三十	三のえとら	五時五分	三時五分
十一日	水	朔	三のえとら	六時五分	四時五分
十二日	木	二	三のえとら	七時五分	五時五分
十三日	金	三	三のえとら	八時一分	六時七分
十四日	土	四	ひのえとら	八時四分	七時二分

大雪前二時五十分 旦月せ

日出六時三十分 書間九時四十七分  
日入四時二十六分 夜間七時十三分

●新月前土時五十分 十一月  
光格天皇祭

神宮月次祭奉幣

●上弦前五時三十五分

冬至後九時三十分 旦月中

日出六時四十分 書間九時四十二分  
日入四時三十分 夜間南時十八分

○満月後九時十六分

十五日	日	五	ひのとら	九時二分	八時三分
十六日	月	六	つちのえとら	九時五分	九時二分
十七日	火	七	つちのえとら	〇時二分	〇時二分
十八日	水	八	りのえとら	土時五分	後時三分
十九日	木	九	りのえとら	前時九分	—
二十日	金	十	三のえとら	後時六分	前時三分
廿一日	土	十一	三のえとら	〇時五分	一時三分
廿二日	日	十二	三のえとら	一時四分	二時四分
廿三日	月	十三	三のえとら	二時三分	三時四分
廿四日	火	十四	ひのえとら	三時九分	四時五分
廿五日	水	十五	ひのとら	四時三分	六時二分
廿六日	木	十六	つちのえとら	五時六分	六時五分
廿七日	金	十七	つちのえとら	六時五分	七時五分
廿八日	土	十八	りのえとら	七時五分	八時五分
廿九日	日	十九	りのえとら	八時五分	九時四分
三十日	月	二十	三のえとら	九時五分	九時五分
三十一日	火	廿一	三のえとら	後時五分	前時三分

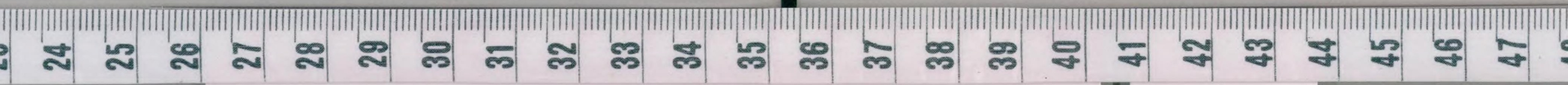
大破

# 求年齡月數表

甲	乙	丙	丁	戊	己	庚	辛	壬	癸
寬政六 寅 百五	文子 九十六 卯 九十五	化子 九十六 辰 九十四	七 卯 九十五	政子 九十六 巳 九十三	文子 九十六 午 九十二	化子 九十六 未 九十一	七 申 九十一	政子 九十六 酉 九十九	文子 九十六 戌 九十八
七 卯 七十五	七 辰 七十四	七 巳 七十三	七 午 七十二	七 未 七十一	七 申 七十	七 酉 六十九	七 戌 六十八	七 亥 六十七	七 子 六十六
五 卯 六十五	五 辰 六十四	五 巳 六十三	五 午 六十二	五 未 六十一	五 申 六十	五 酉 五十九	五 戌 五十八	五 亥 五十七	五 子 五十六
弘辰 五十六 巳 五十五	弘辰 五十六 午 五十四	弘辰 五十六 未 五十三	弘辰 五十六 申 五十二	弘辰 五十六 酉 五十一	弘辰 五十六 戌 五十	弘辰 五十六 亥 四十九	弘辰 五十六 子 四十八	弘辰 五十六 丑 四十七	弘辰 五十六 寅 四十六
安寅 四十六 卯 四十五	安寅 四十六 辰 四十四	安寅 四十六 巳 四十三	安寅 四十六 午 四十二	安寅 四十六 未 四十一	安寅 四十六 申 四十	安寅 四十六 酉 三十九	安寅 四十六 戌 三十八	安寅 四十六 亥 三十七	安寅 四十六 子 三十六
元子 三十六 丑 三十五	元子 三十六 寅 三十四	元子 三十六 卯 三十三	元子 三十六 辰 三十二	元子 三十六 巳 三十一	元子 三十六 午 三十	元子 三十六 未 二十九	元子 三十六 申 二十八	元子 三十六 酉 二十七	元子 三十六 戌 二十六
七 戌 二十六	七 亥 二十五	七 子 二十四	七 丑 二十三	七 寅 二十二	七 卯 二十一	七 辰 二十	七 巳 十九	七 午 十八	七 未 十七
七 申 十六	七 酉 十五	七 戌 十四	七 亥 十三	七 子 十二	七 丑 十一	七 寅 十	七 卯 九	七 辰 八	七 巳 七
七 午 六	七 未 五	七 申 四	七 酉 三	七 戌 二	七 亥 一	七 子 十	七 丑 九	七 寅 八	七 卯 七

算月	一月	二月	三月	四月	五月	六月	七月	八月	九月	十月	十一月	十二月
一月生	二月生	三月生	四月生	五月生	六月生	七月生	八月生	九月生	十月生	十一月生	十二月生	滿年
一月	二月	三月	四月	五月	六月	七月	八月	九月	十月	十一月	十二月	滿年
二月	三月	四月	五月	六月	七月	八月	九月	十月	十一月	十二月	滿年	滿年
三月	四月	五月	六月	七月	八月	九月	十月	十一月	十二月	滿年	滿年	滿年
四月	五月	六月	七月	八月	九月	十月	十一月	十二月	滿年	滿年	滿年	滿年
五月	六月	七月	八月	九月	十月	十一月	十二月	滿年	滿年	滿年	滿年	滿年
六月	七月	八月	九月	十月	十一月	十二月	滿年	滿年	滿年	滿年	滿年	滿年
七月	八月	九月	十月	十一月	十二月	滿年	滿年	滿年	滿年	滿年	滿年	滿年
八月	九月	十月	十一月	十二月	滿年	滿年	滿年	滿年	滿年	滿年	滿年	滿年
九月	十月	十一月	十二月	滿年	滿年	滿年	滿年	滿年	滿年	滿年	滿年	滿年
十月	十一月	十二月	滿年	滿年	滿年	滿年	滿年	滿年	滿年	滿年	滿年	滿年
十一月	十二月	滿年	滿年	滿年	滿年	滿年	滿年	滿年	滿年	滿年	滿年	滿年
十二月	滿年	滿年	滿年	滿年	滿年	滿年	滿年	滿年	滿年	滿年	滿年	滿年

右より左のへ先づ年表の年數を見おき次ふ此の月表より月數を定め見れきたる年數ふ加ふべし



明治三十三年十月二十日印刷  
明治三十三年十一月一日發行

印刷兼  
發行者

神宮

