

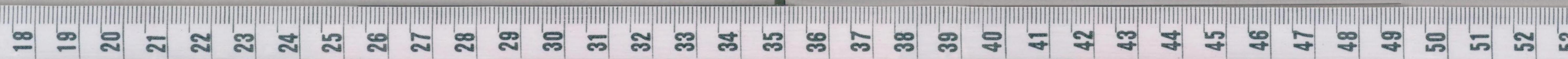
13

4-5<sub>上</sub>

八四  
子甲  
年曆

南都陰陽師

藤水長門



国立国会図書館 タイトル『南都曆』 請求記号 寄別12-6-13

ガラス使用



天保壬寅元曆值宿凡三百五十四日

大さのねの方  
此方おむす方  
他木とさす

大さのりの方  
三年あさり

大あんのぬの方  
此方おむす方

とくとくまの方  
おまひ

とくとくまの方  
おまひ

とくとくまの方  
おまひ

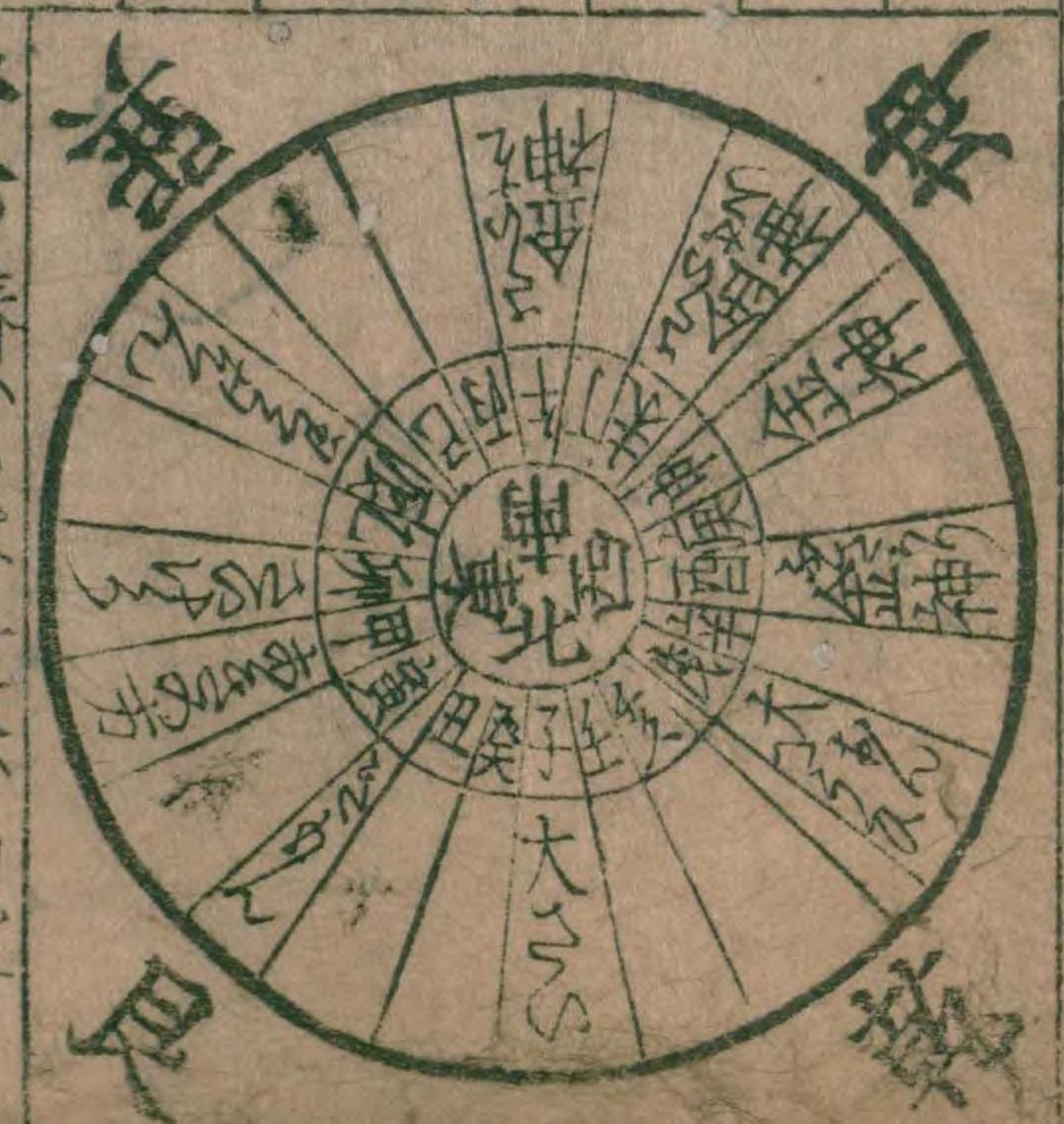
とくとくまの方  
おまひ

とくとくまの方  
おまひ

とくとくまの方  
おまひ

とくとくまの方  
おまひ

とくとくまの方  
おまひ



去公 春ハ 夏ハ  
秋ハ 冬ハ

正月小 二月小 三月大 四月小  
五月大 六月小 七月大 八月大  
九月大 十月小 十一月大 十二月小

張宿月曜値宿

胃宿値月

大さのりの方  
おまひ

とくとくまの方  
おまひ

とくとくまの方  
おまひ

とくとくまの方  
おまひ

とくとくまの方  
おまひ

とくとくまの方  
おまひ

とくとくまの方  
おまひ

とくとくまの方  
おまひ

とくとくまの方  
おまひ

とくとくまの方  
おまひ

とくとくまの方  
おまひ

とくとくまの方  
おまひ

とくとくまの方  
おまひ

とくとくまの方  
おまひ

とくとくまの方  
おまひ

とくとくまの方  
おまひ

雨水 正月 中夕七時七分日の出より日入迄  
夜四十五刻半  
六の六  
夜五十一刻半  
夜四十九刻半

十四 木のり  
おまひ

十五 木のり  
おまひ

十六 木のり  
おまひ

十七 木のり  
おまひ

十八 木のり  
おまひ

十九 木のり  
おまひ

二十 木のり  
おまひ

二十一 木のり  
おまひ



廿九 日ののり 土 天あふ五む日

啓勢二月廿八時八分日の出より日全 登五十二刻半余 夜五十二刻余 六より六全 登五十二刻半余 夜四十七刻余

廿八 日ののり 土 天あふ五む日

二月小 建丁卯 昴宿 翼火

廿七 日ののり 土 天あふ五む日

廿六 日ののり 土 天あふ五む日

廿五 日ののり 土 天あふ五む日

廿四 日ののり 土 天あふ五む日

廿三 日ののり 土 天あふ五む日

廿二 日ののり 土 天あふ五む日

廿一 日ののり 土 天あふ五む日

廿 日ののり 土 天あふ五む日

春分二月廿七時四分日の出より日全 登五十一刻 夜五十一刻 六より六全 登五十五刻 夜四十五刻

廿九 日ののり 土 天あふ五む日

廿八 日ののり 土 天あふ五む日

廿七 日ののり 土 天あふ五む日

廿六 日ののり 土 天あふ五む日

廿五 日ののり 土 天あふ五む日

廿四 日ののり 土 天あふ五む日

廿三 日ののり 土 天あふ五む日

廿二 日ののり 土 天あふ五む日

廿一 日ののり 土 天あふ五む日

廿 日ののり 土 天あふ五む日

清明三月廿夜五時七分日の出より日全 登五十二刻半 夜四十二刻半

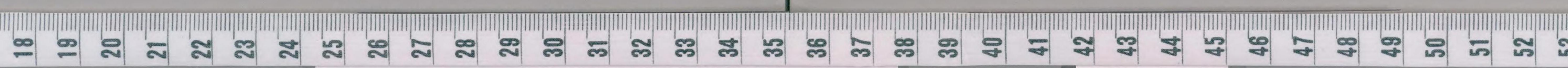
三月大 建戌辰 畢宿 軫水

廿九 日ののり 土 天あふ五む日

廿八 日ののり 土 天あふ五む日

廿七 日ののり 土 天あふ五む日

廿六 日ののり 土 天あふ五む日





十六	ひのひ	むま	木	大ま	天火ら
十五	ひのひ	むま	木	大ま	天火ら
十四	ひのひ	むま	木	大ま	天火ら
十三	ひのひ	むま	木	大ま	天火ら
十二	ひのひ	むま	木	大ま	天火ら
十一	ひのひ	むま	木	大ま	天火ら
十	ひのひ	むま	木	大ま	天火ら
九	ひのひ	むま	木	大ま	天火ら
八	ひのひ	むま	木	大ま	天火ら
七	ひのひ	むま	木	大ま	天火ら
六	ひのひ	むま	木	大ま	天火ら
五	ひのひ	むま	木	大ま	天火ら
四	ひのひ	むま	木	大ま	天火ら
三	ひのひ	むま	木	大ま	天火ら
二	ひのひ	むま	木	大ま	天火ら
一	ひのひ	むま	木	大ま	天火ら

穀雨三月中明六時二分日の出より日入迄  
登五十四刻半 夜四十五刻半  
**六**  
登五十九刻半 夜四十刻余

十六 木 大ま 天火ら  
十五 木 大ま 天火ら  
十四 木 大ま 天火ら  
十三 木 大ま 天火ら  
十二 木 大ま 天火ら  
十一 木 大ま 天火ら  
十 木 大ま 天火ら  
九 木 大ま 天火ら  
八 木 大ま 天火ら  
七 木 大ま 天火ら  
六 木 大ま 天火ら  
五 木 大ま 天火ら  
四 木 大ま 天火ら  
三 木 大ま 天火ら  
二 木 大ま 天火ら  
一 木 大ま 天火ら

立夏四月廿二日 晝六時七分 日入 晝六時六分  
登六十二刻 夜三十八刻  
**六**  
登六十六刻半 夜三十四刻半

四月小 建巳巳 紫宿 亢金 卯  
朝五時一分 右の方あり 朝五時五分 右と下の方より 暮四時下の左より

十六	ひのひ	むま	木	大ま	天火ら
十五	ひのひ	むま	木	大ま	天火ら
十四	ひのひ	むま	木	大ま	天火ら
十三	ひのひ	むま	木	大ま	天火ら
十二	ひのひ	むま	木	大ま	天火ら
十一	ひのひ	むま	木	大ま	天火ら
十	ひのひ	むま	木	大ま	天火ら
九	ひのひ	むま	木	大ま	天火ら
八	ひのひ	むま	木	大ま	天火ら
七	ひのひ	むま	木	大ま	天火ら
六	ひのひ	むま	木	大ま	天火ら
五	ひのひ	むま	木	大ま	天火ら
四	ひのひ	むま	木	大ま	天火ら
三	ひのひ	むま	木	大ま	天火ら
二	ひのひ	むま	木	大ま	天火ら
一	ひのひ	むま	木	大ま	天火ら





小満四月中明六時五分日の出より日入迄 昼五十八刻余 夜四十一刻半 六つ六毫 昼六十四刻 夜三十六刻

十六 日のひのりぬとる土 五む日あく日くさくりり

十七 日のひのりぬとる土 大まかりちる日

十八 日のひのりぬとる土 ちる日

十九 日のひのりぬとる土 ちる日

二十 日のひのりぬとる土 ちる日

廿一 日のひのりぬとる土 ちる日

廿二 日のひのりぬとる土 ちる日

廿三 日のひのりぬとる土 ちる日

廿四 日のひのりぬとる土 ちる日

廿五 日のひのりぬとる土 ちる日

廿六 日のひのりぬとる土 ちる日

廿七 日のひのりぬとる土 ちる日

廿八 日のひのりぬとる土 ちる日

廿九 日のひのりぬとる土 ちる日

三十 日のひのりぬとる土 ちる日

三十一 日のひのりぬとる土 ちる日

三十二 日のひのりぬとる土 ちる日

三十三 日のひのりぬとる土 ちる日

三十四 日のひのりぬとる土 ちる日

三十五 日のひのりぬとる土 ちる日

三十六 日のひのりぬとる土 ちる日

三十七 日のひのりぬとる土 ちる日

三十八 日のひのりぬとる土 ちる日

三十九 日のひのりぬとる土 ちる日

四十 日のひのりぬとる土 ちる日

四十一 日のひのりぬとる土 ちる日

四十二 日のひのりぬとる土 ちる日

四十三 日のひのりぬとる土 ちる日

四十四 日のひのりぬとる土 ちる日

四十五 日のひのりぬとる土 ちる日

四十六 日のひのりぬとる土 ちる日

四十七 日のひのりぬとる土 ちる日

四十八 日のひのりぬとる土 ちる日

四十九 日のひのりぬとる土 ちる日

五十 日のひのりぬとる土 ちる日

五十一 日のひのりぬとる土 ちる日

五十二 日のひのりぬとる土 ちる日

五十三 日のひのりぬとる土 ちる日

五十四 日のひのりぬとる土 ちる日

五十五 日のひのりぬとる土 ちる日

五月大 建 庚午 参宿 氏土のり

芒種五月廿暮六時父日の出より日入迄 昼五十九刻半 夜四十刻半 六つ六毫 昼六十五刻余 夜三十四刻半

十六 日のひのりぬとる土 五む日あく日くさくりり

十七 日のひのりぬとる土 大まかりちる日

十八 日のひのりぬとる土 ちる日

十九 日のひのりぬとる土 ちる日

二十 日のひのりぬとる土 ちる日

廿一 日のひのりぬとる土 ちる日

廿二 日のひのりぬとる土 ちる日

廿三 日のひのりぬとる土 ちる日

廿四 日のひのりぬとる土 ちる日

廿五 日のひのりぬとる土 ちる日

廿六 日のひのりぬとる土 ちる日

廿七 日のひのりぬとる土 ちる日

廿八 日のひのりぬとる土 ちる日

廿九 日のひのりぬとる土 ちる日

三十 日のひのりぬとる土 ちる日

三十一 日のひのりぬとる土 ちる日

三十二 日のひのりぬとる土 ちる日

三十三 日のひのりぬとる土 ちる日

三十四 日のひのりぬとる土 ちる日

三十五 日のひのりぬとる土 ちる日

三十六 日のひのりぬとる土 ちる日

三十七 日のひのりぬとる土 ちる日

三十八 日のひのりぬとる土 ちる日

三十九 日のひのりぬとる土 ちる日

四十 日のひのりぬとる土 ちる日

四十一 日のひのりぬとる土 ちる日



六月小 建 辛未 井宿 心月より

廿九	心月より	木	天あん	母倉君あくと日あ
廿八	心月より	火	天あん	天あん母倉君あくと日あ
廿七	心月より	土	天あん	天あん母倉君あくと日あ
廿六	心月より	金	天あん	天あん母倉君あくと日あ
廿五	心月より	木	天あん	天あん母倉君あくと日あ
廿四	心月より	火	天あん	天あん母倉君あくと日あ
廿三	心月より	土	天あん	天あん母倉君あくと日あ
廿二	心月より	金	天あん	天あん母倉君あくと日あ
廿一	心月より	木	天あん	天あん母倉君あくと日あ
廿	心月より	火	天あん	天あん母倉君あくと日あ
十九	心月より	土	天あん	天あん母倉君あくと日あ
十八	心月より	金	天あん	天あん母倉君あくと日あ
十七	心月より	木	天あん	天あん母倉君あくと日あ
十六	心月より	火	天あん	天あん母倉君あくと日あ

大暑月中今晚九時六分日の出より日入迄

廿九	心月より	土	天あん	五む日大と日あ
廿八	心月より	金	天あん	天あん母倉君あくと日あ
廿七	心月より	木	天あん	天あん母倉君あくと日あ
廿六	心月より	火	天あん	天あん母倉君あくと日あ
廿五	心月より	土	天あん	天あん母倉君あくと日あ
廿四	心月より	金	天あん	天あん母倉君あくと日あ
廿三	心月より	木	天あん	天あん母倉君あくと日あ
廿二	心月より	火	天あん	天あん母倉君あくと日あ
廿一	心月より	土	天あん	天あん母倉君あくと日あ
廿	心月より	金	天あん	天あん母倉君あくと日あ
十九	心月より	木	天あん	天あん母倉君あくと日あ
十八	心月より	火	天あん	天あん母倉君あくと日あ
十七	心月より	土	天あん	天あん母倉君あくと日あ
十六	心月より	金	天あん	天あん母倉君あくと日あ

七月大 建 壬申 鬼宿 尾火より

廿九	心月より	木	天あん	尾火より
廿八	心月より	火	天あん	尾火より
廿七	心月より	土	天あん	尾火より
廿六	心月より	金	天あん	尾火より
廿五	心月より	木	天あん	尾火より
廿四	心月より	火	天あん	尾火より
廿三	心月より	土	天あん	尾火より
廿二	心月より	金	天あん	尾火より
廿一	心月より	木	天あん	尾火より
廿	心月より	火	天あん	尾火より
十九	心月より	土	天あん	尾火より
十八	心月より	金	天あん	尾火より
十七	心月より	木	天あん	尾火より
十六	心月より	火	天あん	尾火より

立秋七月廿七時二分日の出より日入迄









廿二 月のくまのつめとりの  
廿三 月のくまのつめとりの  
廿四 月のくまのつめとりの  
廿五 月のくまのつめとりの  
廿六 月のくまのつめとりの  
廿七 月のくまのつめとりの  
廿八 月のくまのつめとりの  
廿九 月のくまのつめとりの  
三十 月のくまのつめとりの  
三十一 月のくまのつめとりの

秋分八月廿四時五分日出る日金 昼五刻 夜五刻  
六分 昼五刻 夜五刻  
七分 昼五刻 夜五刻  
八分 昼五刻 夜五刻  
九分 昼五刻 夜五刻  
十分 昼五刻 夜五刻  
十一分 昼五刻 夜五刻  
十二分 昼五刻 夜五刻  
十三分 昼五刻 夜五刻  
十四分 昼五刻 夜五刻  
十五分 昼五刻 夜五刻  
十六分 昼五刻 夜五刻  
十七分 昼五刻 夜五刻  
十八分 昼五刻 夜五刻  
十九分 昼五刻 夜五刻  
二十分 昼五刻 夜五刻  
二十一分 昼五刻 夜五刻  
二十二分 昼五刻 夜五刻  
二十三分 昼五刻 夜五刻  
二十四分 昼五刻 夜五刻  
二十五分 昼五刻 夜五刻  
二十六分 昼五刻 夜五刻  
二十七分 昼五刻 夜五刻  
二十八分 昼五刻 夜五刻  
二十九分 昼五刻 夜五刻  
三十分 昼五刻 夜五刻  
三十一分 昼五刻 夜五刻

九月大建甲戌 星宿 女土よる

廿二 月のくまのつめとりの  
廿三 月のくまのつめとりの  
廿四 月のくまのつめとりの  
廿五 月のくまのつめとりの  
廿六 月のくまのつめとりの  
廿七 月のくまのつめとりの  
廿八 月のくまのつめとりの  
廿九 月のくまのつめとりの  
三十 月のくまのつめとりの  
三十一 月のくまのつめとりの

寒露九月廿四朝四時二分日出る日金 昼五刻 夜五刻  
六分 昼五刻 夜五刻  
七分 昼五刻 夜五刻  
八分 昼五刻 夜五刻  
九分 昼五刻 夜五刻  
十分 昼五刻 夜五刻  
十一分 昼五刻 夜五刻  
十二分 昼五刻 夜五刻  
十三分 昼五刻 夜五刻  
十四分 昼五刻 夜五刻  
十五分 昼五刻 夜五刻  
十六分 昼五刻 夜五刻  
十七分 昼五刻 夜五刻  
十八分 昼五刻 夜五刻  
十九分 昼五刻 夜五刻  
二十分 昼五刻 夜五刻  
二十一分 昼五刻 夜五刻  
二十二分 昼五刻 夜五刻  
二十三分 昼五刻 夜五刻  
二十四分 昼五刻 夜五刻  
二十五分 昼五刻 夜五刻  
二十六分 昼五刻 夜五刻  
二十七分 昼五刻 夜五刻  
二十八分 昼五刻 夜五刻  
二十九分 昼五刻 夜五刻  
三十分 昼五刻 夜五刻  
三十一分 昼五刻 夜五刻

霜降九月廿五時五分日出る日金 昼五刻 夜五刻  
六分 昼五刻 夜五刻  
七分 昼五刻 夜五刻  
八分 昼五刻 夜五刻  
九分 昼五刻 夜五刻  
十分 昼五刻 夜五刻  
十一分 昼五刻 夜五刻  
十二分 昼五刻 夜五刻  
十三分 昼五刻 夜五刻  
十四分 昼五刻 夜五刻  
十五分 昼五刻 夜五刻  
十六分 昼五刻 夜五刻  
十七分 昼五刻 夜五刻  
十八分 昼五刻 夜五刻  
十九分 昼五刻 夜五刻  
二十分 昼五刻 夜五刻  
二十一分 昼五刻 夜五刻  
二十二分 昼五刻 夜五刻  
二十三分 昼五刻 夜五刻  
二十四分 昼五刻 夜五刻  
二十五分 昼五刻 夜五刻  
二十六分 昼五刻 夜五刻  
二十七分 昼五刻 夜五刻  
二十八分 昼五刻 夜五刻  
二十九分 昼五刻 夜五刻  
三十分 昼五刻 夜五刻  
三十一分 昼五刻 夜五刻

十月小建乙亥 張宿 危月よる

廿二 月のくまのつめとりの  
廿三 月のくまのつめとりの  
廿四 月のくまのつめとりの  
廿五 月のくまのつめとりの  
廿六 月のくまのつめとりの  
廿七 月のくまのつめとりの  
廿八 月のくまのつめとりの  
廿九 月のくまのつめとりの  
三十 月のくまのつめとりの  
三十一 月のくまのつめとりの





四 〇ののりひびく  
 五 〇ののりひびく  
 六 〇ののりひびく  
 七 〇ののりひびく  
 八 〇ののりひびく  
 九 〇ののりひびく  
 十 〇ののりひびく  
 十一 〇ののりひびく  
 十二 〇ののりひびく  
 十三 〇ののりひびく  
 十四 〇ののりひびく  
 十五 〇ののりひびく  
 十六 〇ののりひびく  
 十七 〇ののりひびく  
 十八 〇ののりひびく  
 十九 〇ののりひびく  
 二十 〇ののりひびく

立冬十月廿晝九時四分日の出も日入也  
昼四十三刻半 夜五十六刻半  
 六の六也  
昼四十八刻半余 夜五十二刻余

十一 〇ののりひびく  
 十二 〇ののりひびく  
 十三 〇ののりひびく  
 十四 〇ののりひびく  
 十五 〇ののりひびく  
 十六 〇ののりひびく  
 十七 〇ののりひびく  
 十八 〇ののりひびく  
 十九 〇ののりひびく  
 二十 〇ののりひびく  
 二十一 〇ののりひびく  
 二十二 〇ののりひびく  
 二十三 〇ののりひびく  
 二十四 〇ののりひびく  
 二十五 〇ののりひびく  
 二十六 〇ののりひびく  
 二十七 〇ののりひびく  
 二十八 〇ののりひびく  
 二十九 〇ののりひびく  
 三十 〇ののりひびく  
 三十一 〇ののりひびく  
 三十二 〇ののりひびく  
 三十三 〇ののりひびく  
 三十四 〇ののりひびく  
 三十五 〇ののりひびく  
 三十六 〇ののりひびく  
 三十七 〇ののりひびく  
 三十八 〇ののりひびく  
 三十九 〇ののりひびく  
 四十 〇ののりひびく  
 四十一 〇ののりひびく  
 四十二 〇ののりひびく  
 四十三 〇ののりひびく  
 四十四 〇ののりひびく  
 四十五 〇ののりひびく  
 四十六 〇ののりひびく  
 四十七 〇ののりひびく  
 四十八 〇ののりひびく  
 四十九 〇ののりひびく  
 五十 〇ののりひびく

小雪十月中朝五時八分日の出も日入也  
昼四十一刻半余 夜五十八刻余  
 六の六也  
昼四十七刻半 夜五十三刻半

十一月大 建 丙子 翼宿 室火より

十一 〇ののりひびく  
 十二 〇ののりひびく  
 十三 〇ののりひびく  
 十四 〇ののりひびく  
 十五 〇ののりひびく  
 十六 〇ののりひびく  
 十七 〇ののりひびく  
 十八 〇ののりひびく  
 十九 〇ののりひびく  
 二十 〇ののりひびく  
 二十一 〇ののりひびく  
 二十二 〇ののりひびく  
 二十三 〇ののりひびく  
 二十四 〇ののりひびく  
 二十五 〇ののりひびく  
 二十六 〇ののりひびく  
 二十七 〇ののりひびく  
 二十八 〇ののりひびく  
 二十九 〇ののりひびく  
 三十 〇ののりひびく  
 三十一 〇ののりひびく  
 三十二 〇ののりひびく  
 三十三 〇ののりひびく  
 三十四 〇ののりひびく  
 三十五 〇ののりひびく  
 三十六 〇ののりひびく  
 三十七 〇ののりひびく  
 三十八 〇ののりひびく  
 三十九 〇ののりひびく  
 四十 〇ののりひびく  
 四十一 〇ののりひびく  
 四十二 〇ののりひびく  
 四十三 〇ののりひびく  
 四十四 〇ののりひびく  
 四十五 〇ののりひびく  
 四十六 〇ののりひびく  
 四十七 〇ののりひびく  
 四十八 〇ののりひびく  
 四十九 〇ののりひびく  
 五十 〇ののりひびく

大雪十一月廿今晝七時五分日の出も日入也  
昼四十一刻半 夜五十九刻半  
 六の六也  
昼四十六刻半 夜五十四刻半



十九	ひのひの	ねとら	土	お日	大まかりけんふく
十八	ひのひの	ねとら	火	お日	ちのちの天火らり
十七	ひのひの	ねとら	木	お日	大まかり母合君入子
十六	ひのひの	ねとら	金	お日	大まかり母合君大井ありのち
十五	ひのひの	ねとら	水	お日	天のちのちのちのちのち
十四	ひのひの	ねとら	土	お日	天のちのちのちのちのち
十三	ひのひの	ねとら	金	お日	天のちのちのちのちのち
十二	ひのひの	ねとら	木	お日	天のちのちのちのちのち
十一	ひのひの	ねとら	土	お日	天のちのちのちのちのち
十	ひのひの	ねとら	金	お日	天のちのちのちのちのち
九	ひのひの	ねとら	水	お日	天のちのちのちのちのち
八	ひのひの	ねとら	土	お日	天のちのちのちのちのち
七	ひのひの	ねとら	金	お日	天のちのちのちのちのち
六	ひのひの	ねとら	木	お日	天のちのちのちのちのち
五	ひのひの	ねとら	土	お日	天のちのちのちのちのち
四	ひのひの	ねとら	金	お日	天のちのちのちのちのち
三	ひのひの	ねとら	木	お日	天のちのちのちのちのち
二	ひのひの	ねとら	土	お日	天のちのちのちのちのち
一	ひのひの	ねとら	金	お日	天のちのちのちのちのち
小寒十二月廿七	晝八時	分八日	出より日	晝	登四十六刻 夜五十四刻

十二月小建丁丑

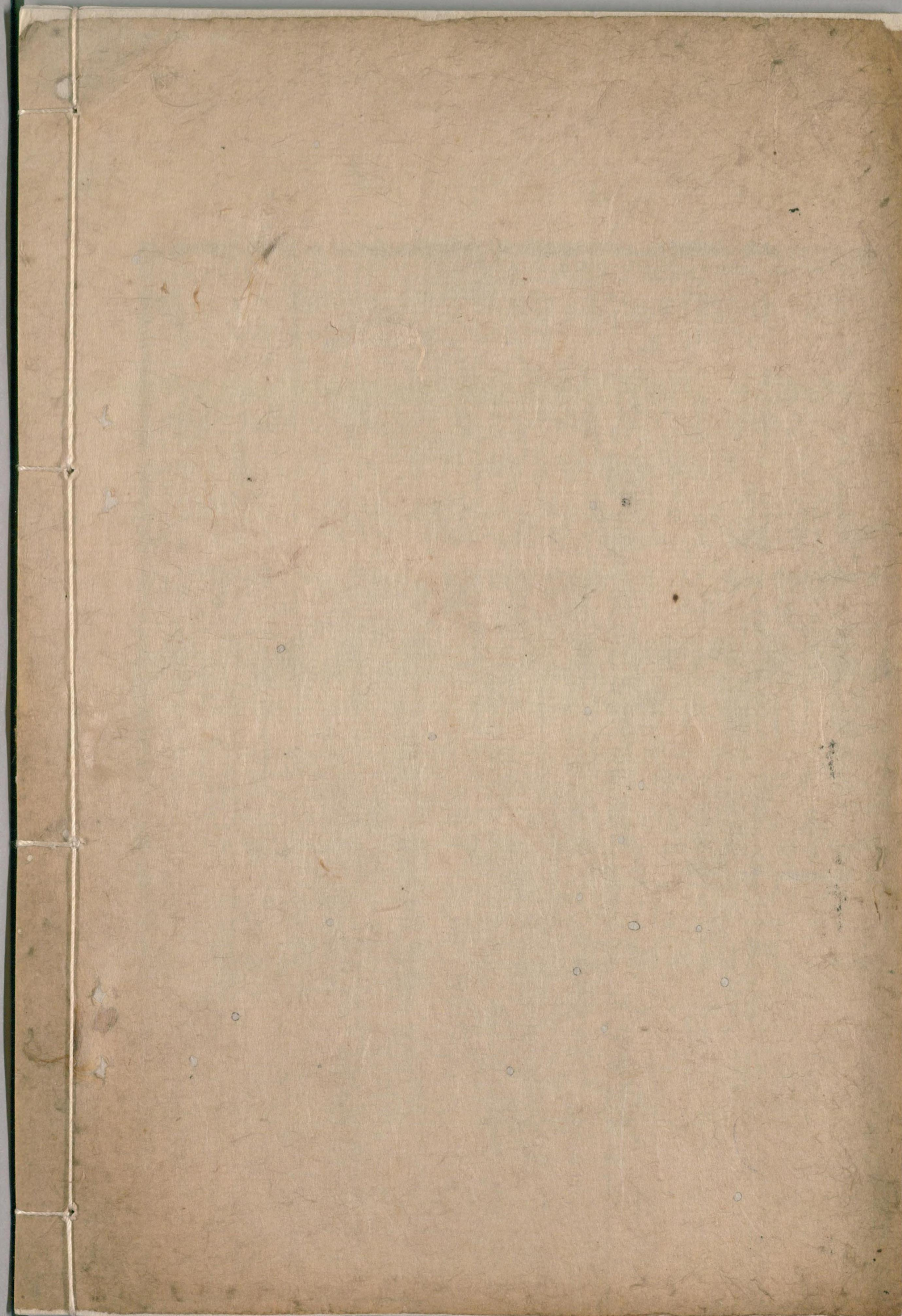
軫宿 奎木 ころり

十九	ひのひの	ねとら	土	お日	大まかりけんふく
十八	ひのひの	ねとら	火	お日	ちのちの天火らり
十七	ひのひの	ねとら	木	お日	大まかり母合君入子
十六	ひのひの	ねとら	金	お日	大まかり母合君大井ありのち
十五	ひのひの	ねとら	水	お日	天のちのちのちのちのち
十四	ひのひの	ねとら	土	お日	天のちのちのちのちのち
十三	ひのひの	ねとら	金	お日	天のちのちのちのちのち
十二	ひのひの	ねとら	木	お日	天のちのちのちのちのち
十一	ひのひの	ねとら	土	お日	天のちのちのちのちのち
十	ひのひの	ねとら	金	お日	天のちのちのちのちのち
九	ひのひの	ねとら	水	お日	天のちのちのちのちのち
八	ひのひの	ねとら	土	お日	天のちのちのちのちのち
七	ひのひの	ねとら	金	お日	天のちのちのちのちのち
六	ひのひの	ねとら	木	お日	天のちのちのちのちのち
五	ひのひの	ねとら	土	お日	天のちのちのちのちのち
四	ひのひの	ねとら	金	お日	天のちのちのちのちのち
三	ひのひの	ねとら	木	お日	天のちのちのちのちのち
二	ひのひの	ねとら	土	お日	天のちのちのちのちのち
一	ひのひの	ねとら	金	お日	天のちのちのちのちのち
大寒十二月中	朝五時	二分	日	出より日	晝 登四十七刻 夜五十三刻

文久三年出







国立国会図書館 タイトル『南都暦』 請求記号 寄別12-6-13

ガラス使用