

4	知覧支部	鹿児島県川辺郡知覧町	乙	号
	川内支部	川内市	乙	号
	鹿屋支部	鹿屋市	乙	号
宮崎	飨肥支部	宮崎県南那珂郡飨肥町	乙	号
4	都城支部	都城市	乙	号
	延岡支部	延岡市	乙	号
	高千穂支部	宮崎県西杵郡高千穂町	乙	号
仙台	大河原支部	宮城県柴田郡大河原町	乙	号
5	古川支部	宮城県志田郡古川町	甲	号
	石巻支部	石巻市	甲	号
	登米支部	宮城県登米町	乙	号
	気仙沼支部	宮城県本吉郡気仙沼町	乙	号
福島	相馬支部	福島県相馬郡中村町	乙	号
5	郡山支部	郡山市	甲	号
	白河支部	福島県西白河郡白河町	甲	号
	若松支部	若松市(福島県)	甲	号
	平支部	平市	甲	号
山形	新庄支部	山形県最上郡新庄町	乙	号
4	米沢支部	米沢市	甲	号
	鶴岡支部	鶴岡市	甲	号
	酒田支部	酒田市	甲	号
盛岡	花巻支部	岩手県稗貫郡花巻町	乙	号
6	二戸支部	岩手県二戸郡福岡町	乙	号
	遠野支部	岩手県上閉伊郡遠野町	乙	号
	宮古支部	宮古市	乙	号
	一関支部	一関市	甲	号
	水沢支部	岩手県膽沢郡水沢町	乙	号
秋田	能代支部	能代市	乙	号
	本荘支部	秋田県由利郡本荘町	乙	号
	大館支部	秋田県北秋田郡大館町	甲	号
	横手支部	秋田県平鹿郡横手町	甲	号
	湯沢支部	秋田県雄勝郡湯沢町	乙	号
	大曲支部	秋田県仙北郡大曲町	甲	号
青森	五所川原支部	青森県北津軽郡五所川原町	乙	号
4	弘前支部	弘前市	甲	号
	鯉ヶ沢支部	青森県北津軽郡鯉ヶ沢町	乙	号
	八戸支部	八戸市	甲	号

札幌	岩見沢支部	岩見沢市	乙	号
5	室蘭支部	室蘭市	乙	号
	浦河支部	北海道浦河郡浦河町	乙	号
	小樽支部	小樽市	甲	号
	岩内支部	北海道岩内郡岩内町	乙	号
函館	江差支部	北海道檜山郡江差町	乙	号
2	壽都支部	北海道壽都郡壽都町	乙	号
旭川	名寄支部	北海道上川郡名寄町	乙	号
3	留萌支部	留萌市	乙	号
	稚内支部	北海道宗谷郡稚内町	乙	号
釧路	帯広支部	帯広市	甲	号
4	網走支部	網走市	甲	号
	北見支部	北見市	乙	号
	根室支部	北海道根室郡根室町	乙	号
高松	丸亀支部	丸亀市	乙	号
2	観音寺支部	香川県三豊郡観音寺町	乙	号
徳島	富岡支部	徳島県那賀郡富岡町	乙	号
3	脇町支部	徳島県美馬郡脇町	乙	号
	川島支部	徳島県麻植郡川島町	乙	号
高知	須崎支部	高知県高岡郡須崎町	乙	号
3	安藝支部	高知県安藝郡安藝町	乙	号
	中村支部	高知県幡多郡中村町	乙	号
松山	大洲支部	愛媛県喜多郡大洲町	乙	号
5	八幡浜支部	八幡浜市	乙	号
	西条支部	西条市	甲	号
	今治支部	今治市	乙	号
	宇和島支部	宇和島市	甲	号

備考 地検名の下の数字は、管内支部の数を示す。

5. 区検察庁 (565ヶ所)

地検名	区	検	察	庁	地検名	区	検	察	庁
東京	東京	新宿	台東	東京	麻生	鉢田	下妻		
20	墨田	品川	澁谷		下館	古河			
	東京中野	豊島	東京北	宇都宮	宇都宮	栃木	真岡		
	足立	葛飾	江戸川	9	大田原	矢板	烏山		
	八丈島	伊豆大島	新島		栃木	足利	足尾		
	八王子	立川	武蔵野	前橋	前橋	高崎	太田		
	青梅	五日市		10	館林	伊勢崎	桐生		
横濱	横濱	神奈川	横濱西		沼田	中之條	藤岡		
14	横濱南	川崎	鎌倉		群馬	富岡			
	藤澤	相模原	神奈川中野	静岡	静岡	清水	熱海		
	横須賀	三崎	平塚	11	静岡三島	沼津	下田		
	小田原	厚木			吉原	島田	掛川		
浦和	浦和	川口	大宮		濱松	二俣			
11	久喜	越谷	川越	甲府	甲府	韮崎	小笠原		
	飯能	熊谷	小川	9	日下部	鉾田	谷村		
	本庄	秩父			大月	吉田	上野原		
千葉	千葉	佐倉	大原		長野	飯山	代田		
12	千葉一宮	松戸	市川	12	上田	岩村田	松本		
	木更津	館山	銚子		木曾	大町	諏訪		
	東金	八日市場	佐原		岡谷	飯田	伊那		
水戸	水戸	笠間	日立		新潟	新潟	津田		
14	茨城太田	大子	土浦	15	三條	新発田	村上		
	石岡	龍ヶ崎	取手		長岡	小千谷	十日町		

柏崎	六日町	高田	田代	長濱	米原	原	木之本
直江津	糸魚川	相川	川	和歌山	和歌山	海	湯浅
大阪	都島	生野	野	11	妙寺	橋本	田邊
18	東淀川	西淀川	西成		周參見	串本	御坊
	阿倍野	大阪池田	豊中		新宮	本宮	
	吹田	茨木	布施	名古屋	名古屋	愛知	昭和
	枚方	堺	富田	17	西枇杷島	春日井	愛知瀬戸
	古市	岸和田	佐野		津島	一宮	犬山
京都	京都	伏見	右京		半田	愛知横須賀	岡崎
15	向日町	木津	宇治		安城	西尾	母
	園部	亀岡	周山		豊橋	新城	
	宮津	峰山	久美濱	津	津	鈴鹿	龜山
	舞鶴	福知山	綾部	12	松阪	上野	四日市
神戸	神戸	灘	西宮		桑名	宇治山田	鳥羽
21	宝塚	伊丹	尼崎		三瀬谷	木本	尾鷲
	三田	明石	篠山	岐阜	岐阜	關	八幡
	柏原	姫路	加古川	8	大垣	御嵩	多治見
	社	龍野	相生		岐阜	中津	高山
	山崎	豊岡	和田山	福井	福井	井賀	武生
	八鹿	濱坂	洲本	5	敦賀	小浜	小浜
奈良	奈良	柳生	櫻井		金澤	金澤	小松
8	葛城	宇陀	五條	6	羽咋	輪島	石川
	吉野	十津川	津		富山	八尾	魚津
大津	大津	今津	水口		富山	八尾	魚津
9	彦根	八日市	滋賀	10	泊見	出	高岡

地検名 区 検 察 庁

Table of place names for the left page, organized by prefecture (e.g., 廣島, 山口, 岡山, 鳥取, 松江, 福岡) and district (e.g., 16, 9, 14, 8, 8, 15).

地検名 区 検 察 庁

Table of place names for the right page, organized by prefecture (e.g., 17, 佐賀, 長崎, 大分, 熊本, 鹿兒島) and district (e.g., 17, 9, 13, 12, 14, 15).

Table of place names for the right page, organized by prefecture (e.g., 札幌, 函館, 旭川, 釧路, 高松, 徳島, 高知, 松山, 秋田, 青森) and district (e.g., 12, 8, 11, 13, 8, 6, 8, 11, 10, 9).

備考 地名の下の字は、管内区察の数を示す。

2 検察官政令（勅令）定員沿革（但昭和19年以前抄録）

年 度	職 名	大審院検事局		控訴院検事局		地方、区裁判所検事局			合 計			
		総 長	検 事	検 事 長	検 事	検 事 正	地 方 検 事	区 検 事				
勅令158号 明治23.8		1	5	6	7	20	27	48	125	275	448	481
勅令17号 明治27.2		1	4	5	7	17	24	49	95	210	354	383
勅令122号 明治31.6		1	416	—	7	—	—	49	—	—	—	473
勅令93号 明治35.3		1	7	8	7	30	37	49	59	174	318	363
勅令79号 明治40.3		1	7	8	7	29	36	50	92	201	343	387
勅令152号 明治43.3		1	7	8	7	29	36	50	88	208	346	390
勅令171号 大正2.6		1	7	8	7	23	30	50	—	299	349	387
勅令122号 大正6.8		1	7	8	7	22	29	51	—	300	441	478
勅令9号 大正8.6		1	7	8	7	22	29	51	—	482	533	570
勅令150号 大正12.4		1	7	8	7	30	37	51	—	472	523	538
勅令163号 昭和3.7		1	13	14	7	37	44	51	—	527	578	636
勅令280号 昭和7.9		1	13	14	7	37	44	51	—	519	570	628
勅令575号 昭和12.10		1	13	14	7	37	46	51	—	558	609	669
勅令572号 昭和13.8		1	13	14	7	39	46	51	—	575	626	686
勅令564号 昭和14.8		1	13	14	7	39	46	51	—	604	655	715
勅令12号 昭和16.1		1	13	14	7	39	46	51	—	655	706	766
勅令190号 昭和16.3		1	13	14	7	39	46	51	—	655	706	766
勅令749号 昭和17.11		1	11	12	7	41	48	51	—	514	565	625
勅令811号 昭和18.11		1	11	12	7	41	48	51	—	499	550	610
勅令15号 昭和20.1.15		1	11	12	7	41	48	51	—	516	567	627

勅令319号 昭和20.5.21	1	11	12	7	41	48	51	546	597	657
勅令444号 昭和20.8.1	1	11	12	8	41	49	51	546	597	658
勅令47号 昭和21.1.30	1	9	10	7	35	42	51	456	507	559
勅令230号 昭和21.4.15	1	9	10	7	35	42	51	490	541	593
勅令295号 昭和21.6.1	1	9	10	7	35	42	51	565	616	668
勅令419号 昭和41.9.6	1	9	10	7	35	42	51	565	616	668

年 度	職 名	検事総長	次長検事	検 事 長	検事1級	検事2級	副検事	計
政令36号 昭和22.5.3		1	1	8	72	777	430	1,389
政令125号 昭和22.7.5		1	1	8	72	777	430	1,389
政令297号 昭和22.12.27		1	1	8	73	778	430	1,391
政令137号 昭和23.6.24		1	1	8	73	778	430	1,391
政令293号 昭和23.9.17		1	1	8	73	778	530	1,391
法律126号 昭和24.5.31		1	1	8	—	920	737	1,667

3 検察官の俸給（昭和24.12.12法律254号）

区 分	月 額
検 事 総 長	32,000円
次 長 検 事	27,200
東 京 高 等 検 察 庁 検 事 長	28,800
そ の 他 の 検 事 長	27,200

（昭和23年法律76号 改正 昭和24.12.法律254号）

検 事 1 号	22,000円
2 号	20,000
3 号	18,200
4 号	16,400
5 号	5,037
6 号	4,212
7 号	2,341

	8 号	10,717
	9 号	9,306
	10 号	8,551
	11 号	7,638
	12 号	6,633
副 検 事	1 号	14,212円
	2 号	12,341
	3 号	10,717
	4 号	9,306
	5 号	8,551
	6 号	7,638
	7 号	6,633
	8 号	5,760

### Ⅲ 業務の状況

#### 1 検察官事務総件数と検察官定員との比照累年比較

年 度	検 察 官 定 員 人	検 察 官 事 務 総 件 数 件	定員に対する 一人当件数 件
大審院検事局 最高検察庁			
大 正 1 3 年	14	2,429	174
〃 1 4 年	14	2,190	156
昭 和 元 年	14	2,141	153
〃 2 年	14	1,934	138
〃 3 年	14	1,983	142
〃 4 年	14	1,674	120
〃 5 年	14	2,197	157
〃 6 年	14	1,870	134
〃 7 年	14	1,962	140
〃 8 年	14	2,160	154
〃 9 年	14	1,831	131
〃 1 0 年	14	2,070	148
〃 1 1 年	14	3,622	259
〃 1 2 年	14	2,630	188
〃 1 3 年	14	1,741	124
〃 1 4 年	14	1,295	93
〃 1 5 年	14	1,574	112
〃 1 6 年	15	2,075	138

〃 1 7 年	12	1,958	163
昭 和 2 1 年	10	1,137	113
〃 2 2 年	13	1,169	85
〃 2 3 年	14	2,128	152
〃 2 4 年	14	3,772	269
控訴院検事局 高等検察庁			
大 正 1 3 年	37	1,783	48
〃 1 4 年	37	1,731	47
昭 和 元 年	37	1,668	45
〃 2 年	37	1,537	42
〃 3 年	44	1,473	33
〃 4 年	44	1,222	28
〃 5 年	44	1,573	36
〃 6 年	44	1,630	37
〃 7 年	44	1,880	43
〃 8 年	44	1,874	43
〃 9 年	44	1,879	43
〃 1 0 年	44	1,909	43
〃 1 1 年	44	2,321	53
〃 1 2 年	46	2,012	44
〃 1 3 年	46	1,440	31
〃 1 4 年	46	1,043	23
〃 1 5 年	46	1,106	24
〃 1 6 年	46	949	21
〃 1 7 年	48	1,646	34
〃 2 1 年	42	1,265	30
〃 2 2 年	125	6,115	48
〃 2 3 年	126	25,881	205
〃 2 4 年	129	24,411	189

地方裁判所検事局 及区裁判所検事局 地方検察庁 区 検 察 庁			
大 正 1 3 年	523	329,800	631
〃 1 4 年	513	370,384	722
昭 和 元 年	513	379,397	740
〃 2 年	513	383,548	748

昭 和	3 年	578	366,918	635
	4 年	579	404,132	698
	6 年	564	443,820	787
	7 年	570	458,442	804
	8 年	573	510,448	891
	9 年	590	545,815	925
	10 年	590	526,862	893
	11 年	590	507,051	959
	12 年	609	453,201	744
	13 年	626	412,679	659
	14 年	655	359,692	549
	15 年	706	398,081	564
	16 年	742	383,925	517
	17 年	565	374,130	662
	21 年	616	511,757	830
	22 年	1,081	792,292	778
	23 年	1,197	1,734,723	1,439
	24 年	1,524	1,918,080	1,259

備考 昭和 18, 19, 20 年度は資料不足其の他のため掲載せず。

最高検察庁昭和 22 年における検察事務総件数の少いのは裁判所法施行後の新旧手続の交替により最高裁判所の受理件数が減少したためである。

## 2 検察官の各種取扱事件の状況（全国）（自昭 24. 1. 1 至昭 24. 12. 31）

公訴 取消	検 察 官 の し た 押 収 捜 索 検 証		裁判官に 対する拘 束の請求	検察官の不起訴処 分に対する監督権 限上の抗告事件		検察官の民事立会		共 助 事 件
	裁判官の令 状によるもの	裁判官の令 状によらな いもの		原処分を 相当とす る	原処分を 相当とせ ず	訴訟事件	非訴訟事件	
件	度	度	人	件	件	件	件	件
96	20,284	186	206,290	69	—	1,594	38,420	47,223

3 第一審捜査事件取扱状況

(1) 罪名別新受人員

	刑 法 犯														特別法犯	総 計									
	放	火	賭	博	瀆	職	殺	人	傷	害	窃	盗	盗	強			詐	欺	恐	喝	横	領	贓	物	刑
昭和 7年	1,806	70,922	1,972	2,975	37,864	123,283	2,011	104,006	6,688	50,519	4,723	481,707	134,945	616,952											
8	1,810	85,226	2,218	2,840	39,098	134,186	1,840	107,224	7,686	54,108	5,726	521,690	171,882	693,572											
9	1,787	101,049	2,740	2,690	41,833	140,112	1,646	115,195	8,542	58,705	6,189	566,513	157,982	724,495											
10	1,645	101,127	4,384	2,588	41,383	131,142	1,613	108,092	1,3924	53,518	5,754	547,300	169,174	716,474											
11	,524	96,388	3,754	2,495	38,587	127,589	1,354	94,701	8,135	47,807	5,465	503,702	170,725	674,427											
12	1,170	85,968	2,299	2,298	36,343	119,410	1,212	81,111	5,593	40,666	5,769	448,948	163,410	612,358											
13	1,224	85,658	1,902	1,976	31,742	121,150	980	68,781	4,505	38,537	6,656	421,994	127,175	549,169											
14	933	84,864	1,758	1,768	29,355	101,349	859	54,506	3,947	28,554	6,352	368,254	121,696	489,950											
15	810	95,496	3,024	1,494	25,355	105,846	838	45,700	3,542	24,416	7,244	362,974	208,231	571,205											
16	717	104,780	4,896	1,538	24,125	103,670	807	39,173	3,012	23,174	6,596	355,476	193,268	548,744											
17	1,269	79,280	4,274	1,284	18,858	97,053	621	28,920	2,870	17,677	6,970	296,393	212,072	508,465											
18	443	99,473	7,953	1,195	14,690	98,588	635	24,622	2,194	15,721	8,238	308,314	201,681	509,995											
21	430	61,061	2,974	2,439	14,424	261,806	12,309	24,980	7,733	15,777	16,684	448,374	343,476	691,850											
22	481	110,553	3,719	2,621	21,768	235,489	12,668	32,051	11,248	19,905	16,420	502,869	861,200	1,364,069											
23	632	95,928	7,194	3,928	40,828	319,397	14,802	50,731	17,556	26,439	27,314	657,533	1,269,960	1,927,494											
24年 1 月	65	4,901	251	183	—	16,392	673	3,424	990	2,023	—	37,513	97,754	135,267											
2	55	7,769	395	226	—	19,973	948	3,659	1,212	1,744	—	45,606	107,494	153,100											
3	118	7,135	414	251	—	24,336	1,068	4,494	1,283	2,287	—	52,785	119,902	172,687											
4	120	6,135	777	286	—	31,958	1,190	5,700	1,591	2,884	—	64,407	129,810	194,217											
5	121	5,711	1,185	347	—	28,045	986	5,687	1,601	2,716	—	60,561	127,802	188,363											
6	78	5,104	1,522	252	—	25,533	903	6,464	1,630	3,040	—	59,395	126,466	185,861											
7	75	4,330	1,090	359	—	24,597	813	6,210	1,621	2,998	—	58,193	117,748	175,941											
8	98	3,758	939	369	—	23,575	927	6,391	1,846	3,023	—	56,857	110,474	167,331											
9	78	3,687	854	373	—	25,933	880	7,098	2,017	3,396	—	61,553	119,904	181,457											
10	72	4,394	613	325	—	26,335	977	7,720	2,110	3,667	—	62,649	120,386	183,035											
11	90	4,288	667	290	—	25,127	943	7,156	1,706	3,344	—	57,963	107,508	165,416											
12	79	4,442	766	302	—	29,544	1,098	7,855	1,806	3,689	—	64,536	121,335	185,871											
24年 計	1,049	61,654	9,473	3,563	—	301,398	11,406	71,858	16,413	34,811	—	682,018	1,406,583	2,088,596											

366,918 635  
 404,132 698  
 443,820 787  
 458,442 804  
 510,448 891  
 545,815 925  
 526,862 893  
 507,051 959  
 453,201 744  
 412,679 659  
 359,692 549  
 398,081 564  
 383,925 517  
 374,130 662  
 511,757 830  
 792,292 778  
 1,734,723 1,439  
 1,918,080 1,259

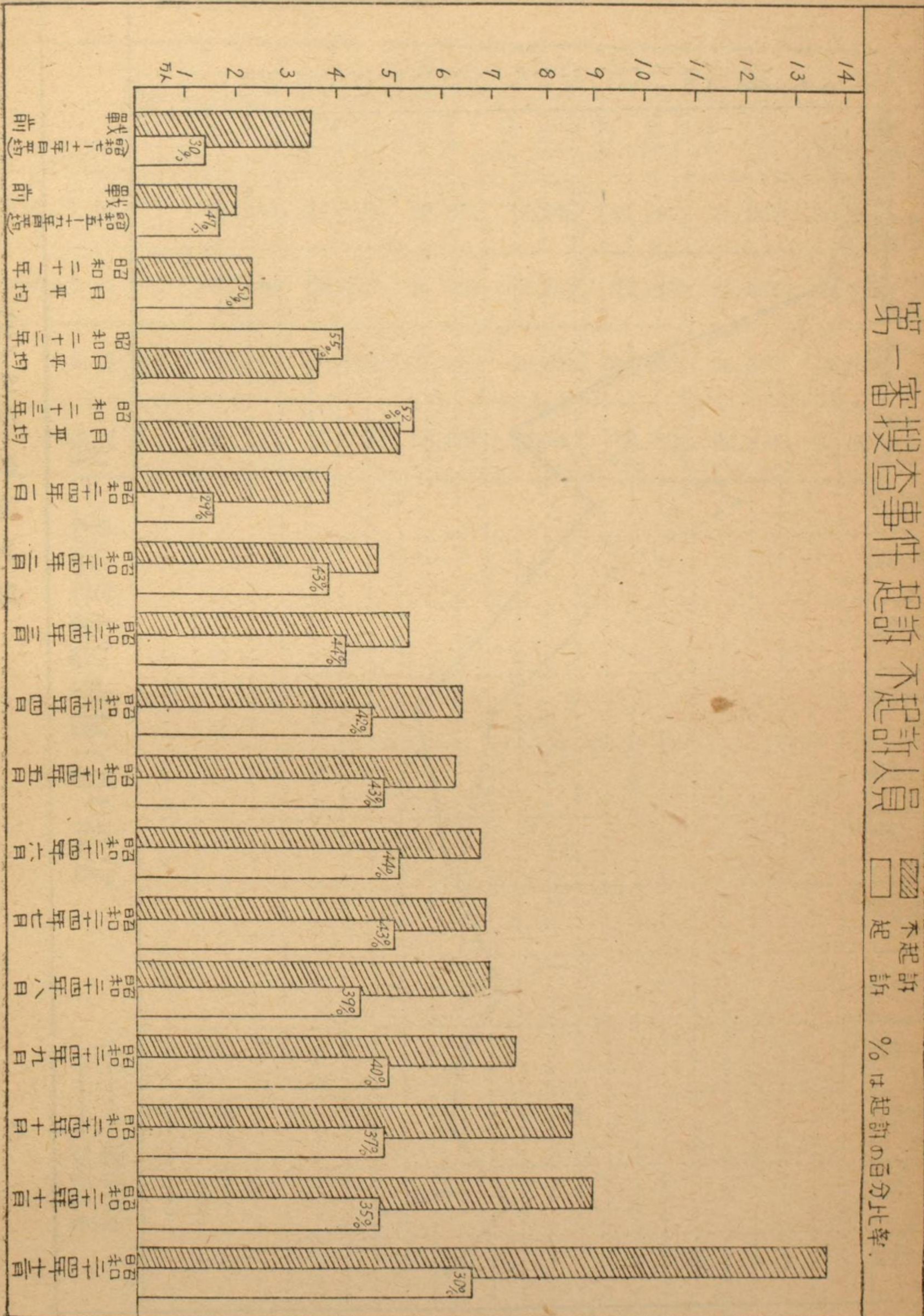
其の他のため掲載せず。  
 検事務総件数の少いのは裁判所法施行後  
 判所の受理件数が減少したためである。

全国) (自昭 24. 1. 1)  
 (至昭 24. 12. 31)

検察官の不起訴処分に対する監督権 限上の抗告事件		検察官の民事立会		共 助 事 件
原処分を相当とせず	原処分を相当とせ	訴訟事件	非訴訟事件	
件	件	件	件	件
69	—	1,594	38,420	47,223

(2) 起訴・不起訴人員

第一審捜査事件 起訴 不起訴人員  起訴  不起訴 % は起訴の百分比率。

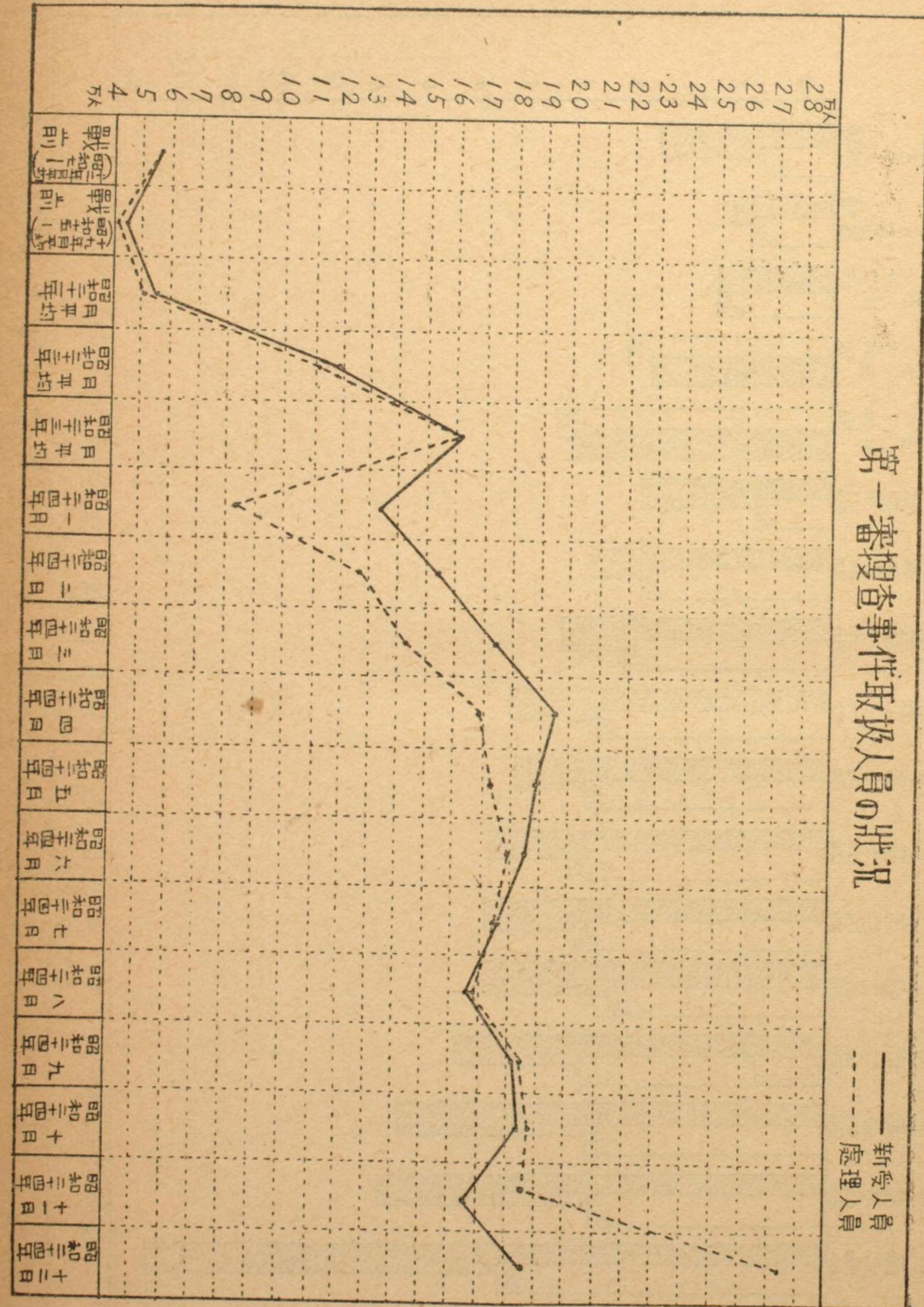




(4) 昭和23年末および昭和24年度における第一審捜査事件の未済被  
疑者の未済期間の状況全国

区 分	総人員	受理の日から12月末日までの期間別					
		十五日 以 内	一 月 以 内	二 月 以 内	三 月 以 内	六 月 以 内	六月を超 えるもの
23年12月末	121,055	27,878	19,417	18,362	14,047	21,041	20,310
24年4月末	242,389	53,417	45,830	46,521	32,037	33,655	30,929
8月末	266,643	50,734	47,315	49,212	34,127	44,562	40,693
12月末	150,181	27,765	26,557	24,894	18,043	24,440	28,482

(3) 新受・処理人員

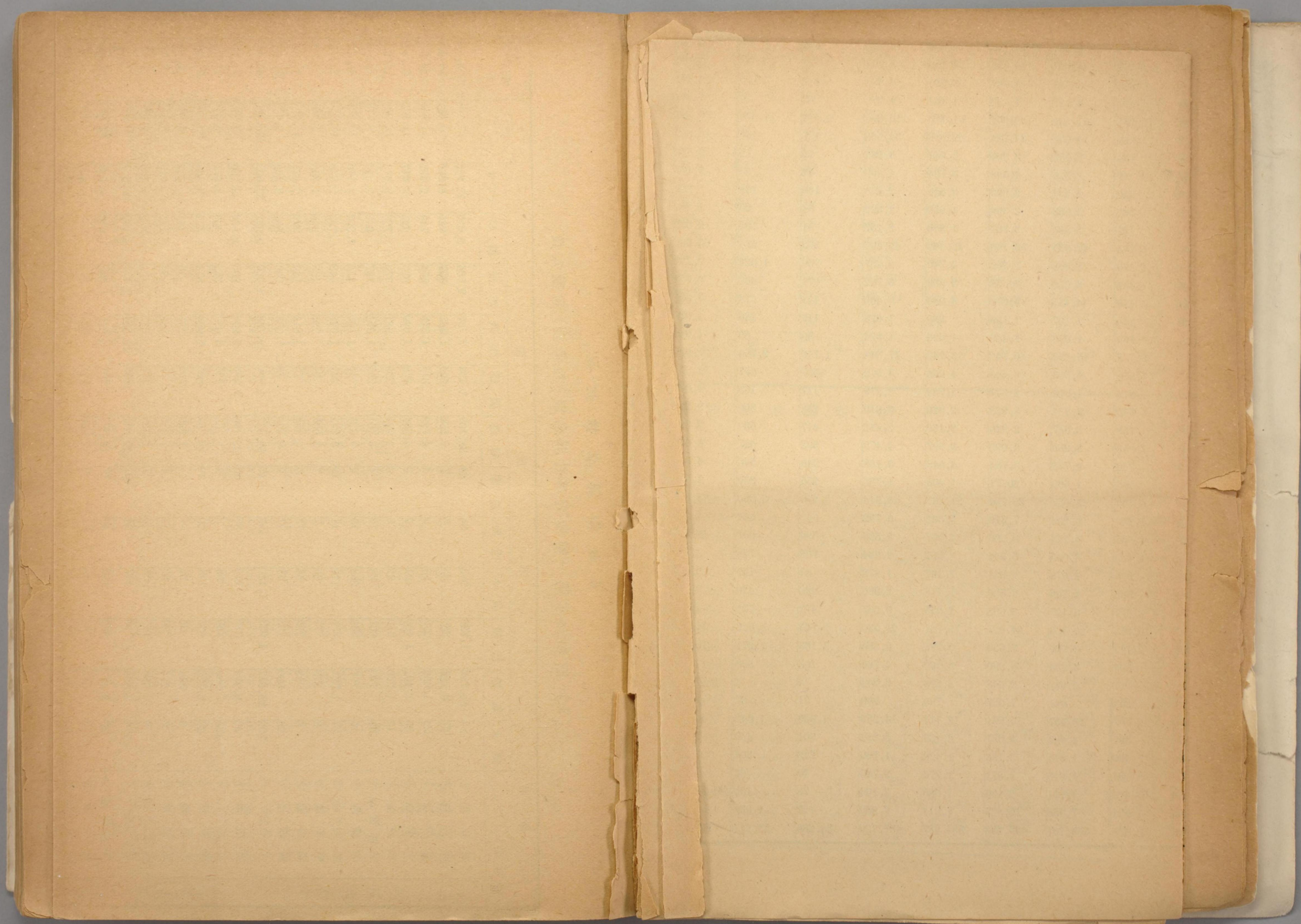


4 地 檢 別 取 扱 狀 況  
 (1) 昭和24年第一審捜査事件罪名別(地檢別)新受人員

地 檢 名	罪 名													計	特別法犯
	放 火	賭 博	瀆 職	殺 人	墮 胎	遺 棄	窃 盜	强 盜	詐 欺	恐 喝	横 領	そ の 他			
東 京 地 方	83	10,796	1,329	233	34	44	38,169	1,484	7,767	2,364	2,623	12,882	77,808	138,343	
横 濱 地 方	27	3,141	282	65	5	7	9,696	604	1,541	657	922	2,655	90,566	59,366	
盛 岡 地 方	17	208	61	30	7	2	1,817	67	976	127	419	2,094	5,825	13,982	
秋 田 地 方	26	425	62	33	25	3	3,416	84	1,277	218	741	2,882	9,192	15,348	
青 森 地 方	13	409	227	29	11	1	2,162	134	632	227	289	1,705	5,839	7,541	
計	109	2,240	630	261	79	22	17,996	674	5,771	1,393	3,114	14,115	46,422	95,968	
札 幌 地 方	15	2,287	133	99	11	4	9,064	245	2,160	517	1,007	4,247	19,789	11,014	
函 館 地 方	6	510	58	32	7	1	3,025	98	1,036	147	549	1,666	7,162	6,538	
旭 川 地 方	14	553	148	41	—	2	2,630	45	959	128	328	1,532	6,380	5,492	
釧 路 地 方	14	548	171	27	10	3	2,668	64	1,305	113	174	1,255	6,352	5,518	
計	49	3,898	537	199	28	10	17,387	452	5,460	905	2,058	8,700	39,683	28,562	
高 松 地 方	9	553	22	26	2	5	2,685	191	470	157	259	1,343	5,722	14,103	
徳 島 地 方	11	358	36	27	8	5	1,743	44	303	109	235	2,112	3,991	7,016	
高 知 地 方	22	270	88	56	12	4	1,973	64	504	76	338	1,367	4,774	4,726	
山 形 地 方	18	503	83	72	8	2	3,699	130	1,054	375	411	2,786	9,141	9,751	
計	60	1,684	229	181	30	16	10,100	429	2,331	717	1,243	6,608	23,628	35,596	
合 計	993	53,804	11,328	3,468	648	325	264,097	11,216	65,560	18,271	32,503	134,201	596,246	1,069,740	

4 地檢別取扱状況 (1) 昭和24年第一審捜査事件罪名別(地檢別)新受人員

地檢名	罪名													計	特別犯
	放火	賭博	瀆職	殺人	墮胎	遺棄	窃盜	強盜	詐欺	恐喝	横領	その他			
東京管内	83	10,796	1,329	233	34	44	38,169	1,484	7,767	2,364	2,623	12,882	77,808	188,343	
横濱	27	3,141	282	65	5	7	9,696	604	1,541	657	986	3,655	20,566	50,160	
浦和	22	1,866	232	98	9	4	4,494	318	1,213	554	715	2,493	11,518	25,549	
千葉	20	1,401	1,466	101	5	5	4,984	879	1,240	673	621	217	11,612	32,817	
水戸	18	1,220	313	92	6	3	4,991	255	981	370	726	3,079	12,054	21,981	
宇都宮	31	745	252	46	13	4	4,101	205	1,001	397	642	2,340	9,777	16,803	
前橋	16	797	364	262	19	4	4,624	145	1,169	454	1,008	2,016	10,878	12,892	
静岡	31	1,368	324	110	11	19	5,931	261	1,648	548	723	2,640	13,614	17,153	
甲府	8	375	75	20	7	7	2,005	64	280	163	346	1,858	5,208	11,398	
長野	8	863	263	54	73	5	4,394	73	1,814	184	976	2,621	11,301	29,545	
新潟	28	936	133	48	17	9	3,478	78	1,084	206	566	2,869	9,452	89,932	
計	292	22,981	4,933	1,129	199	111	86,817	4,366	19,738	6,570	9,932	36,670	193,788	446,483	
大阪管内	33	3,984	612	114	35	45	22,196	1,293	3,966	908	1,584	8,266	43,036	79,636	
京都	135	980	345	90	8	4	8,165	455	3,082	368	405	3,577	16,614	29,082	
神戸	26	2,426	463	193	23	10	13,708	803	2,954	874	1,522	5,543	28,545	54,306	
奈良	6	244	66	22	-	-	1,399	106	281	55	161	723	3,063	5,464	
大津	6	274	86	30	12	1	1,335	78	338	84	115	815	3,174	5,482	
和歌山	8	986	147	38	6	1	2,538	128	633	131	379	1,390	6,385	5,867	
計	214	8,894	1,719	487	84	61	49,341	2,863	10,254	2,420	4,166	20,314	100,817	179,837	
名古屋管内	39	3,111	382	115	42	17	15,230	401	3,212	1,497	1,916	6,026	32,038	25,958	
津	15	343	83	42	11	2	2,856	102	521	221	313	1,623	6,131	4,994	
岐阜	12	644	147	41	11	5	3,165	61	934	259	504	1,791	7,574	5,666	
井田	26	409	95	24	8	1	1,741	76	440	154	227	1,518	4,719	13,750	
沢田	2	334	240	14	2	3	1,559	38	490	126	237	1,082	4,127	9,440	
富山	10	710	225	16	13	-	1,826	33	744	163	312	1,502	5,554	16,852	
計	104	5,550	1,172	252	87	28	26,427	711	6,337	2,420	3,509	13,542	60,143	76,660	
広島管内	19	1,021	108	91	17	14	7,915	280	2,245	582	731	4,276	17,299	27,337	
山口	21	895	228	80	23	7	5,494	221	896	280	706	2,758	11,609	12,700	
岡山	18	1,246	194	57	-	1	4,891	188	1,179	360	842	3,849	12,643	42,330	
鳥取	9	177	36	22	4	-	1,033	28	380	55	216	1,622	3,582	7,840	
松江	7	252	58	27	4	1	1,471	28	487	94	325	1,229	3,983	5,565	
計	74	3,591	264	277	48	23	20,804	745	5,187	1,371	2,820	13,734	49,116	77,772	
福岡管内	16	2,498	517	260	24	14	13,816	471	3,452	1,033	1,647	7,386	31,134	58,199	
佐賀	7	423	72	30	3	2	2,743	95	614	157	483	1,619	6,251	10,343	
長崎	12	571	343	123	15	12	5,291	88	1,175	326	653	1,892	10,409	10,417	
大分	14	354	202	68	12	5	2,802	103	1,127	233	443	1,748	7,111	13,331	
熊本	18	665	221	98	8	5	4,481	123	2,114	461	1,133	4,175	13,502	18,975	
鹿兒島	13	239	95	73	6	9	3,734	61	1,184	128	717	2,218	8,477	10,120	
宮崎	11	213	134	30	7	7	2,350	35	816	97	585	1,480	5,765	7,477	
計	91	4,966	1,484	682	75	54	35,225	976	10,482	2,435	5,661	20,518	82,649	128,862	
仙台管内	11	319	58	72	22	8	3,207	158	782	321	439	2,411	7,808	22,675	
福島	29	739	102	60	29	7	4,112	183	1,526	347	805	3,512	11,451	24,792	
山形	13	140	120	37	3	1	3,282	48	578	153	421	1,511	6,307	11,630	
盛岡	17	208	61	30	7	2	1,817	67	976	127	419	2,094	5,825	13,982	
秋田	26	425	62	33	25	3	3,416	84	1,277	218	741	2,882	9,192	15,348	
青森	13	409	227	29	11	1	2,162	134	632	227	289	1,705	5,839	7,541	
計	109	2,240	630	261	79	22	17,996	674	5,771	1,393	3,114	14,115	46,422	95,968	
札幌管内	15	2,287	133	99	11	4	9,064	245	2,160	517	1,007	4,247	19,739	11,014	
函館	6	510	58	32	7	1	3,025	98	1,036	147	549	1,666	7,162	6,538	
旭川	14	553	148	41	-	2	2,630	45	959	128	328	1,532	6,380	5,492	
釧路	14	548	171	27	10	3	2,668	64	1,305	113	174	1,255	6,352	5,518	
計	49	3,898	537	199	28	10	17,387	452	5,460	905	2,058	8,700	39,633	28,562	
高松管内	9	553	22	26	2	5	2,685	191	470	157	259	1,343	5,722	14,103	
徳島	11	358	36	27	8	5	1,743	44	303	109	235	2,112	3,991	7,016	
高松	22	270	88	56	12	4	1,973	64	504	76	338	1,367	4,774	4,726	
計	18	503	83	72	8	2	3,699	130	1,054	375	411	2,786	9,141	9,751	
合計	60	1,684	229	181	30	16	10,100	429	2,331	717	1,243	6,608	23,628	35,596	
合計	993	53,804	11,328	3,468	648	325	264,097	11,216	65,560	18,271	32,503	134,201	596,246	1,069,740	



(2) 地檢本庁, 地檢支部, 区檢各庁別処理状況

	地 檢 本 庁 支 部																			
	地						本 庁						支 部							
	受 理		処 理		未 済		受 理		処 理		未 済		受 理		処 理		未 済		受	
件 数	人 員	件 数	人 員	件 数	人 員	件 数	人 員	件 数	人 員	件 数	人 員	件 数	人 員	件 数	人 員	件 数	人 員	件 数	人 員	
東 京 管 内	東 京 地 方	108,556	158,979	92,556	134,165	16,000	24,814	102,097	150,229	87,819	128,288	14,278	22,011	6,459	8,680	4,737	5,877	1,722	2,803	121,467
	横 濱 地 方	21,920	27,913	19,918	2,4813	2,002	3,100	19,203	24,447	17,426	21,714	1,777	2,733	2,717	3,466	2,492	3,099	225	367	56,021
	浦 和 地 方	5,975	9,220	5,433	8,188	542	1,032	2,904	4,384	2,632	3,879	272	505	3,071	4,836	2,799	4,309	270	527	41,636
	千 葉 地 方	11,659	16,652	9,820	13,333	1,839	3,319	2,131	3,343	1,751	2,686	380	657	9,528	13,309	4,069	10,701	1,459	2,662	36,623
	水 戸 地 方	11,687	16,040	10,053	13,097	1,634	2,943	4,732	6,970	3,807	5,261	925	1,709	(5) 6,955	9,070	6,246	7,836	709	1,234	(14) 27,289
	宇 都 宮 地 方	7,141	10,174	5,597	7,653	1,544	2,521	3,591	5,309	2,654	3,727	937	1,582	3,550	4,865	2,943	3,926	607	939	24,492
	前 橋 地 方	6,598	9,484	6,537	9,353	61	131	2,746	4,020	2,707	3,923	39	97	3,852	5,464	3,830	5,430	22	34	23,894
	静 岡 地 方	8,982	13,457	8,128	11,927	854	1,530	3,489	5,199	3,079	4,461	401	738	5,502	8,258	5,049	7,466	453	792	24,680
	甲 府 地 方	5,344	6,511	4,982	6,012	362	499	4,273	5,206	3,979	4,789	294	417	1,071	1,305	1,003	1,223	68	82	14,660
	長 野 地 方	6,753	7,351	6,607	7,168	146	183	1,456	1,457	1,433	1,434	23	23	5,297	5,894	4,174	5,734	123	160	39,545
	新 潟 地 方	5,814	8,559	5,023	7,252	791	1,307	1,890	2,855	1,564	2,283	326	572	3,924	5,704	3,459	4,969	465	735	93,903
計	200,829	284,340	174,654	242,961	25,775	41,377	8,503	213,489	128,851	182,445	19,652	31,044	52,326	70,851	45,803	60,516	6,123	10,335	504,210	
大 阪 管 内	大 阪 地 方	78,977	97,053	71,845	86,701	7,132	10,352	71,191	87,701	64,833	78,352	6,358	9,349	7,786	9,352	7,012	8,349	774	1,003	84,629
	大 京 都 地 方	13,622	19,698	11,519	15,936	2,103	3,762	11,953	17,323	9,939	13,747	2,014	3,576	1,669	2,375	1,580	2,189	89	186	38,942
	神 戸 地 方	15,598	22,653	14,066	20,187	1,542	2,466	8,854	13,141	7,939	13,676	915	1,465	6,744	9,512	6,127	8,511	617	1,001	82,691
	奈 良 地 方	8,841	10,390	8,788	10,314	53	76	4,176	5,192	4,139	5,144	37	48	4,665	5,198	4,649	5,197	16	28	6,086
	大 津 地 方	7,017	8,650	6,851	8,346	166	304	3,838	4,767	3,721	4,591	117	176	3,179	3,883	3,130	3,755	49	128	4,802
	和 歌 山 地 方	2,741	4,094	2,591	3,823	150	271	1,187	1,828	1,154	1,772	33	56	1,554	2,266	1,437	2,051	117	215	8,625
計	126,793	162,538	115,660	145,307	11,136	17,231	101,199	129,952	91,725	115,282	9,474	14,670	25,597	32,586	23,935	30,025	1,662	2,561	225,775	
名 古 屋 管 内	名 古 屋 地 方	42,058	49,943	41,783	49,560	275	383	30,006	34,738	29,879	34,598	127	140	12,052	15,205	119,04	14,562	148	243	21,154
	津 地 方	9,469	10,350	9,345	10,211	124	139	2,953	3,093	2,941	3,081	12	12	6,516	7,257	6,404	7,130	112	127	7,271
	岐 阜 地 方	5,955	7,386	5,874	7,247	81	139	3,778	4,584	3,734	4,499	44	85	2,177	2,802	2,140	2,748	37	54	9,141
	福 井 地 方	3,083	4,330	2,862	3,991	221	339	2,154	2,996	2,049	2,828	105	168	929	1,334	813	1,163	116	161	14,699
	金 沢 地 方	3,315	3,745	3,252	3,643	63	102	2,033	2,394	1,999	2,329	34	65	1,282	1,351	1,283	1,314	29	37	13,233
	富 山 地 方	4,544	5,585	4,474	5,456	70	129	1,911	2,361	1,860	2,257	51	104	2,633	3,220	2,614	7,199	19	25	19,939
	計	68,424	243,877	67,590	80,108	834	1,251	42,835	50,166	42,462	49,592	373	574	25,589	3,711	25,128	30,516	461	657	85,437
広 島 管 内	広 島 地 方	13,302	17,598	12,237	16,103	1,035	1,495	5,508	7,259	4,749	6,237	759	1,022	7,794	1,339	7,488	8,866	306	473	33,607
	山 口 地 方	10,561	12,940	9,433	11,499	1,128	1,441	3,610	4,668	2,939	3,762	671	906	6,951	3,272	6,493	7,737	457	535	17,329
	岡 山 地 方	7,352	10,101	7,126	9,626	236	475	4,151	5,676	4,040	5,402	111	274	3,201	3,425	3,086	4,224	115	201	32,160
	鳥 取 地 方	3,183	3,600	2,950	3,335	233	265	1,107	1,199	988	1,073	119	126	2,076	3,404	1,962	2,262	114	139	8,918
	松 江 地 方	2,132	2,927	2,067	2,818	65	109	1,076	1,440	1,026	1,374	50	66	1,056	1,487	1,041	1,444	15	43	6,611
	計	36,530	47,166	33,813	43,381	2,717	3,785	15,452	20,242	13,742	17,848	1,710	2,394	21,079	6,924	20,071	25,533	1,007	1,391	102,625
	福 岡 地 方	20,434	22,618	18,589	20,642	1,845	1,976	5,563	6,609	4,966	5,912	597	697	14,871	16,009	13,623	14,730	1,248	1,279	90,464
福 岡 管 内	佐 賀 地 方	6,605	7,438	6,359	7,128	246	310	1,906	2,347	1,789	2,179	117	168	4,699	5,091	4,570	4,949	129	142	14,050
	長 崎 地 方	12,410	14,693	11,819	13,988	591	705	3,184	3,928	2,926	3,619	258	309	9,226	10,765	8,893	10,369	333	396	14,252
	大 分 地 方	5,439	6,223	4,844	5,465	595	758	2,547	2,946	2,130	2,412	417	534	2,892	3,277	2,814	3,053	178	224	17,420
	熊 本 地 方	10,692	13,283	10,022	12,225	610	1,058	3,989	5,099	3,597	4,472	392	627	6,603	8,184	6,425	7,753	278	431	24,503
	鹿 兒 島 地 方	8,432	11,856	8,108	11,116	314	740	4,778	6,734	4,548	6,188	240	546	3,654	5,122	3,560	4,928	84	194	13,366
	宮 崎 地 方	3,254	4,343	2,821	3,747	413	596	1,660	2,071	1,405	1,732	255	339	1,594	2,272	1,416	2,015	178	257	10,523
	計	67,266	80,454	62,562	74,311	4,704	6,143	23,627	29,734	21,361	26,514	2,276	3,220	43,639	50,720	41,201	47,795	2,428	2,923	184,584
仙 台 地 方	10,541	12,083	9,527	10,951	1,014	1,132	6,204	7,376	5,662	6,732	542	644	4,337	4,607	3,865	4,219	472	488	29,210	
仙 台 管 内	福 島 地 方	22,104	25,477	19,417	21,841	2,637	3,636	5,146	6,266	4,552	5,365	594	901	16,958	19,211	14,865	16,476	2,093	2,735	22,348
	山 形 地 方	5,354	5,691	4,253	4,553	1,022	1,138	3,005	3,041	2,277	2,304	500	503	3,340	3,345	2,916	2,830	234	256	16,316

(2) 地檢本庁, 地檢支部, 区檢各庁別処理状況

理 処	庁				支 部				区 検						(本庁 + 支部 + 区検) 合 計									
	未 済		受 理		未 済		受 理		未 済		受 理		未 済		未 済		受 理		未 済		受 理		未 済	
	件 数	人 員	件 数	人 員	件 数	人 員	件 数	人 員	件 数	人 員	件 数	人 員	件 数	人 員	件 数	人 員	件 数	人 員	件 数	人 員	件 数	人 員	件 数	人 員
0,229	87,819	128,288	14,278	22,011	6,459	8,680	4,737	5,877	1,722	2,803	121,467	132,221	108,479	117,725	12,988	14,496	230,023	291,200	201,035	251,890	28,988	29,310		
4,447	17,426	21,714	1,777	2,733	2,717	3,466	2,492	3,099	225	367	56,021	64,065	51,534	58,962	4,487	5,103	77,941	91,978	71,452	83,775	6,489	8,203		
4,384	2,632	3,879	272	505	3,071	4,836	2,799	4,309	270	527	41,636	46,155	40,943	45,270	693	885	47,611	55,375	46,376	53,458	1,235	1,917		
3,343	1,751	2,686	380	657	9,528	13,309	4,069	10,701	1,459	2,662	36,623	45,480	32,240	40,112	4,383	5,368	48,282	62,132	42,060	53,445	6,222	8,687		
6,970	3,807	5,261	925	1,709	(5) 6,955	9,070	6,246	7,836	709	1,234	(14) 27,289	33,108	25,722	30,984	1,567	2,124	38,976	49,148	35,775	44,081	3,201	5,067		
5,309	2,654	3,727	937	1,582	3,550	4,865	2,943	3,926	607	939	24,492	26,628	22,133	23,885	2,359	2,745	31,633	36,802	27,730	31,536	3,903	5,266		
4,020	2,707	3,923	39	97	3,852	5,464	3,830	5,430	22	34	23,894	26,532	23,880	26,514	14	18	30,492	36,016	30,417	31,867	75	149		
5,199	3,079	4,461	401	738	5,502	8,258	5,049	7,466	453	792	24,680	29,083	23,942	28,190	738	893	33,662	42,540	32,070	40,117	1,592	2,423		
5,206	3,979	4,789	294	417	1,071	1,305	1,003	1,223	68	82	14,660	15,521	14,331	15,156	329	365	20,004	22,032	19,313	21,168	631	864		
1,457	1,433	1,434	23	23	5,297	5,894	4,174	5,734	123	160	39,545	40,651	39,380	40,474	165	177	46,298	48,002	45,987	47,642	311	360		
2,855	1,564	2,283	326	572	3,924	5,704	3,459	4,969	465	735	93,903	97,801	93,333	96,968	570	833	99,717	106,360	98,356	104,220	1,361	2,140		
3,489	128,851	182,445	19,652	31,044	52,326	70,851	45,803	60,516	6,123	10,335	504,210	557,245	475,917	524,233	28,293	33,007	704,639	841,585	650,571	767,199	54,008	64,386		
7,701	64,833	78,352	6,358	9,349	7,786	9,352	7,012	8,349	774	1,003	84,629	89,421	80,787	85,210	3,842	4,211	163,606	186,474	152,632	171,911	10,974	14,563		
7,323	9,939	13,747	2,014	3,576	1,669	2,375	1,580	2,189	89	186	38,942	41,804	35,832	37,859	3,110	3,945	52,564	61,502	47,351	53,795	5,213	7,707		
3,141	7,939	13,676	915	1,465	6,744	9,512	6,127	8,511	617	1,001	82,691	89,329	79,097	85,343	3,594	3,986	98,289	111,982	93,163	105,530	5,126	6,452		
3,192	4,139	5,144	37	48	4,665	5,198	4,649	5,197	16	28	6,086	6,570	6,067	6,545	19	25	14,927	16,960	14,855	16,859	72	101		
4,767	3,721	4,591	117	176	3,179	3,883	3,130	3,755	49	128	4,802	5,338	4,752	5,285	50	53	11,819	13,988	11,603	13,631	216	357		
1,828	1,154	1,772	33	56	1,554	2,266	1,437	2,051	117	215	8,625	10,920	8,263	10,384	362	536	11,366	15,014	10,854	14,207	512	807		
9,952	91,725	115,282	9,474	14,670	25,597	32,586	23,935	30,025	1,662	2,561	225,775	243,382	214,798	230,626	10,977	12,756	352,571	405,920	330,458	375,933	22,113	29,987		
4,738	29,879	34,598	127	140	12,052	15,205	119,04	14,562	148	243	21,154	24,988	21,116	24,936	38	52	63,212	74,931	62,899	74,496	313	435		
3,093	2,941	3,081	12	12	6,516	7,257	6,404	7,130	112	127	7,271	7,844	7,213	7,785	58	59	16,740	18,194	16,558	17,996	182	198		
4,584	3,734	4,499	44	85	2,177	2,802	2,140	2,748	37	54	9,141	10,230	9,130	10,214	11	16	15,096	17,616	15,004	17,461	92	155		
3,996	2,049	2,828	105	168	929	1,334	813	1,163	116	161	14,699	16,160	14,200	15,524	499	642	17,782	20,496	17,062	19,515	722	981		
3,394	1,999	2,329	34	65	1,282	1,351	1,283	1,314	29	37	13,233	13,713	13,213	13,682	20	31	16,548	17,458	16,465	17,325	83	133		
3,361	1,860	2,257	51	104	2,633	3,220	2,614	7,199	19	25	19,939	20,865	19,935	20,861	4	4	24,483	26,450	24,409	26,317	74	133		
3,166	42,462	49,592	373	574	25,589	3,711	25,128	30,516	461	657	85,437	93,800	84,807	93,002	630	804	153,861	175,145	152,397	173,110	1,464	2,035		
3,259	4,749	6,237	759	1,022	7,794	1,339	7,488	8,866	306	473	33,607	36,454	22,234	34,919	1,373	1,535	46,909	54,052	44,471	51,022	2,438	3,030		
3,668	2,939	3,762	671	966	6,951	3,272	6,493	7,737	457	535	17,329	19,963	16,708	19,167	621	696	27,890	32,803	26,141	30,666	1,749	2,137		
3,676	4,040	5,402	111	274	3,201	3,425	3,086	4,224	115	201	32,160	35,314	32,018	35,136	142	178	39,512	45,415	39,144	44,762	368	653		
3,199	988	1,073	119	126	2,076	1,404	1,962	2,262	114	139	8,918	9,211	8,671	8,958	247	253	12,101	12,811	11,621	12,293	480	518		
3,440	1,026	1,374	50	66	1,056	1,487	1,041	1,444	15	43	6,611	7,911	6,554	7,831	57	80	8,743	10,838	8,621	10,649	122	189		
3,242	13,742	17,848	1,710	2,394	21,079	16,924	20,071	25,533	1,007	1,391	102,625	108,753	86,185	106,011	2,440	2,742	135,155	155,919	129,998	149,392	5,157	6,527		
3,609	4,966	5,912	597	697	14,871	16,009	13,623	14,730	1,248	1,279	90,464	92,981	88,757	91,175	1,707	1,806	110,898	115,599	107,346	111,817	3,552	3,782		
3,347	1,789	2,179	117	168	4,699	5,091	4,570	4,949	129	142	14,050	14,673	13,827	14,436	223	237	20,655	22,111	20,186	21,564	469	547		
3,928	2,926	3,619	258	309	9,226	10,765	8,893	10,369	333	396	14,252	15,803	14,041	15,545	211	258	26,662	30,496	25,860	29,533	802	963		
3,946	2,130	2,412	417	534	2,892	3,277	2,814	3,053	178	224	17,420	18,707	16,730	17,914	690	793	22,859	24,930	21,574	23,379	1,285	1,551		
3,099	3,597	4,472	392	627	6,603	8,184	6,425	7,753	278	431	24,503	27,285	23,646	26,197	857	1,088	35,195	40,568	33,668	38,422	1,527	2,146		
3,734	4,548	6,188	240	546	3,654	5,122	3,560	4,928	84	194	13,366	15,555	13,047	15,119	319	436	21,798	27,411	21,155	26,235	643	1,176		
3,071	1,405	1,732	255	339	1,594	2,272	1,416	2,015	178	257	10,529	11,461	10,013	10,888	516	573	13,783	15,804	12,834	13,835	949	1,169		
3,734	21,361	26,514	2,276	3,220	43,639	50,720	41,201	47,795	2,428	2,923	184,584	196,465	180,061	191,274	4,523	5,191	251,850	276,919	242,623	264,785	9,227	11,334		
3,376	5,662	6,732	542	644	4,337	4,607	3,865	4,219	472	488	29,210	29,836	27,729	28,346	1,481	1,490	39,751	41,919	37,256	39,297	2,495	2,622		
3,266	4,552	5,365	594	901	16,958	19,211	14,865	16,476	2,093	2,735	22,348	24,468	20,893	22,714	1,455	1,754	44,452	49,945	40,210	44,555	4,142	5,390		
3,041	2,237	2,264	768	732	2,340	2,845	2,016	2,380	324	356	16,774	17,191	15,700	16,092	1,074	1,090	22,110	22,822	19,952	20,645	2,166	2,227		

	長野地方	6,753	7,351	6,607	7,168	46	183	1,456	1,457	1,433	1,434	23	23	5,297	5,894	4,174	5,734	123	100
	新潟地方	5,814	8,559	5,023	7,252	91	1,307	1,890	2,855	1,564	2,283	326	572	3,924	5,704	3,459	4,969	465	735
	計	200,829	284,340	174,654	242,961	25,775	41,377	8,503	213,489	128,851	182,445	19,652	31,044	52,326	70,851	45,803	60,516	6,123	10,335
大阪管内	大阪地方	78,977	97,053	71,845	86,701	7,32	10,352	71,191	87,701	64,833	78,352	6,358	9,349	7,786	9,352	7,012	8,349	774	1,003
	京都地方	13,622	19,698	11,519	15,936	2,103	3,762	11,953	17,323	9,939	13,747	2,014	3,576	1,669	2,375	1,580	2,189	89	186
	神戸地方	15,598	22,653	14,066	20,187	1,842	2,466	8,854	13,141	7,939	13,676	915	1,465	6,744	9,512	6,127	8,511	617	1,001
	奈良地方	8,841	10,390	8,788	10,314	53	76	4,176	5,192	4,139	5,144	37	48	4,665	5,198	4,649	5,197	16	28
	大津地方	7,017	8,650	6,851	8,346	66	304	3,838	4,767	3,721	4,591	117	176	3,179	3,883	3,130	3,755	49	128
	和歌山地方	2,741	4,094	2,591	3,823	50	271	1,187	1,828	1,154	1,772	33	56	1,554	2,266	1,437	2,051	117	215
	計	126,796	162,538	115,660	145,307	11,336	17,231	101,199	129,952	91,725	115,282	9,474	14,670	25,597	32,586	23,935	30,025	1,662	2,561
名古屋管内	名古屋地方	42,058	49,943	41,783	49,560	275	333	30,006	34,738	29,879	34,598	127	140	12,052	15,205	119,04	14,562	148	243
	津地方	9,469	10,350	9,345	10,211	124	139	2,953	3,093	2,941	3,081	12	12	6,516	7,257	6,404	7,130	112	127
	岐阜地方	5,955	7,386	5,874	7,247	81	139	3,778	4,584	3,734	4,499	44	85	2,177	2,802	2,140	2,748	37	54
	福井地方	3,083	4,330	2,862	3,991	221	339	2,154	2,996	2,049	2,828	105	168	929	1,334	813	1,163	116	161
	金沢地方	3,315	3,745	3,252	3,643	63	102	2,033	2,394	1,999	2,329	34	65	1,282	1,351	1,233	1,314	29	37
	富山地方	4,544	5,585	4,474	5,456	70	129	1,911	2,361	1,860	2,257	51	104	2,633	3,220	2,614	7,199	19	25
	計	68,424	243,877	67,590	80,108	834	1,251	42,835	50,166	42,462	49,592	373	574	25,589	3,711	25,128	30,516	461	657
広島管内	広島地方	13,302	17,598	12,237	16,103	1,035	1,495	5,508	7,259	4,749	6,237	759	1,022	7,794	10,339	7,488	8,866	306	473
	山口地方	10,561	12,940	9,433	11,499	1,128	1,441	3,610	4,668	2,939	3,762	671	906	6,951	8,272	6,493	7,737	457	535
	岡山地方	7,352	10,101	7,126	9,626	226	475	4,151	5,676	4,040	5,402	111	274	3,201	4,425	3,086	4,224	115	201
	鳥取地方	3,183	3,600	2,950	3,335	233	265	1,107	1,199	988	1,073	119	126	2,076	2,404	1,962	2,262	114	139
	松江地方	2,132	2,927	2,067	2,818	35	109	1,076	1,440	1,026	1,374	50	66	1,056	1,487	1,041	1,444	15	43
	計	36,530	47,166	33,813	43,381	2,717	3,785	15,452	20,242	13,742	17,848	1,710	2,394	21,079	26,924	20,071	25,533	1,007	1,391
福岡管内	福岡地方	20,434	22,618	18,589	20,642	1,845	1,976	5,563	6,609	4,966	5,912	597	697	14,871	16,009	13,623	14,730	1,248	1,279
	佐賀地方	6,605	7,438	6,359	7,128	216	310	1,906	2,347	1,789	2,179	117	168	4,699	5,091	4,570	4,949	129	142
	長崎地方	12,410	14,693	11,819	13,988	531	705	3,184	3,928	2,926	3,619	258	309	9,226	10,765	8,893	10,369	333	396
	大分地方	5,439	6,223	4,844	5,465	595	758	2,547	2,946	2,130	2,412	417	534	2,892	3,277	2,814	3,053	178	224
	熊本地方	10,692	13,283	10,022	12,225	610	1,058	3,989	5,099	3,597	4,472	392	627	6,603	8,184	6,425	7,753	278	431
	鹿児島地方	8,432	11,856	8,108	11,116	314	740	4,778	6,734	4,548	6,188	240	546	3,654	5,122	3,560	4,928	84	194
	宮崎地方	3,254	4,343	2,821	3,747	413	596	1,660	20,71	1,405	1,732	255	339	1,594	2,272	1,416	2,015	178	257
	計	67,266	80,454	62,562	74,311	4,794	6,143	23,627	29,734	21,861	26,514	2,276	3,220	43,639	50,720	41,201	47,795	2,428	2,923
仙台管内	仙台地方	10,541	12,083	9,527	10,951	1,014	1,132	6,204	7,376	5,662	6,732	542	644	4,337	4,607	3,865	4,219	472	488
	福島地方	22,104	25,477	19,417	21,841	2,637	3,636	5,146	6,266	4,552	5,365	594	901	16,958	19,211	14,865	16,476	2,093	2,735
	山形地方	5,354	5,691	4,253	4,553	1,012	1,138	3,005	3,041	2,237	2,264	768	782	2,349	2,645	2,016	2,289	324	356
	盛岡地方	3,433	4,922	2,772	4,209	661	893	1,278	2,021	1,197	1,872	81	149	2,155	2,901	1,575	2,337	580	744
	秋田地方	5,390	7,238	4,780	6,256	610	982	1,706	2,520	1,418	2,030	288	420	3,684	4,718	3,362	4,226	322	562
	青森地方	8,001	9,940	6,097	7,363	1,904	2,577	3,127	3,698	2,655	3,067	472	631	4,874	6,242	3,442	4,296	1,432	1,946
	計	54,820	65,351	46,746	55,173	7,968	10,358	20,466	24,927	17,721	21,330	2,745	3,529	34,357	40,424	29,025	33,843	5,223	6,829
札幌管内	札幌地方	16,985	17,811	14,983	15,632	2,002	2,179	6,900	7,536	5,797	6,265	1,103	1,271	10,085	10,275	9,186	9,367	899	908
	函館地方	3,603	5,265	3,432	4,961	171	304	3,464	5,090	3,296	4,790	168	800	139	175	136	171	3	4
	旭川地方	3,935	4,033	3,923	4,012	12	21	2,232	2,248	2,228	2,244	4	4	1,703	1,785	1,695	1,768	8	17
	釧路地方	3,648	4,581	3,462	4,328	136	253	841	1,027	790	960	51	67	2,807	3,554	2,672	3,368	135	186
	計	28,171	31,690	25,800	28,933	2,311	2,757	13,437	15,901	12,111	14,259	1,326	1,642	14,734	15,789	13,689	14,674	1,045	1,115
		高松地方	4,426	7,099	3,901	6,297	525	802	2,486	3,687	2,125	3,211	361	476	1,940	3,412	1,776	3,086	164
高松管内	徳島地方	2,385	3,029	2,119	2,603	216	426	1,675	2,193	1,428	1,799	248	394	710	836	691	804	18	32
	高知地方	2,549	3,859	2,497	3,768	12	91	1,816	2,811	1,776	2,745	40	66	733	1,048	721	1,023	12	25
	松山地方	4,768	6,062	4,579	5,836	310	402	1,711	2,136	1,685	2,104	78	102	(5) 3,057	3,826	2,894	3,732	232	300
	計	14,128	20,049	13,096	18,504	1,143	1,721	7,688	10,827	7,014	9,859	727	1,038	6,440	9,222	6,082	8,645	426	683
	合計	596,967	935,465	539,921	688,678	56,638	84,605	373,207	495,238	334,987	437,129	38,286	58,111	223,760	440,227	204,934	193,441	18,372	26,494

1,433	1,434	23	23	5,297	5,894	4,174	5,734	123	160	39,545	40,653	39,380	40,474	165	177	46,298	48,002	45,987	47,642	311	360
1,564	2,283	326	572	3,924	5,704	3,459	4,969	465	735	93,903	97,801	93,333	96,968	570	833	99,717	106,360	98,356	104,220	1,361	2,140
128,851	182,445	19,652	31,044	52,326	70,851	45,803	60,516	6,123	10,335	504,210	557,245	475,917	524,233	28,293	33,007	704,639	841,585	650,571	767,199	54,008	64,386
64,833	78,352	6,358	9,349	7,786	9,352	7,012	8,349	774	1,003	84,629	89,421	80,787	85,210	3,842	4,211	163,606	186,474	152,632	171,911	10,974	14,563
9,939	13,747	2,014	3,576	1,669	2,375	1,580	2,189	89	186	38,942	41,804	35,832	37,859	3,110	3,945	52,564	61,502	47,351	53,795	5,213	7,707
7,939	13,676	915	1,465	6,744	9,512	6,127	8,511	617	1,001	82,691	89,329	79,097	85,343	3,594	3,986	98,289	111,982	93,163	105,530	5,126	6,452
4,139	5,144	37	48	4,665	5,198	4,649	5,197	16	28	6,086	6,570	6,067	6,545	19	25	14,927	16,960	14,855	16,859	72	101
3,721	4,591	117	176	3,179	3,883	3,130	3,755	49	128	4,802	5,338	4,752	5,285	50	53	11,819	13,988	11,603	13,631	216	357
1,154	1,772	33	56	1,554	2,266	1,437	2,051	117	215	8,625	10,920	8,263	10,384	362	536	11,366	15,014	10,854	14,207	512	807
91,725	115,282	9,474	14,670	25,597	32,586	23,935	30,025	1,662	2,561	225,775	243,382	214,798	230,626	10,977	12,756	352,571	405,920	330,458	375,933	22,113	29,987
29,879	34,598	127	140	12,052	15,205	119,04	14,562	148	243	21,154	24,988	21,116	24,936	38	52	63,212	74,931	62,899	74,496	313	435
2,941	3,081	12	12	6,516	7,257	6,404	7,130	112	127	7,271	7,844	7,213	7,785	58	59	16,740	18,194	16,558	17,996	182	198
3,734	4,499	44	85	2,177	2,802	2,140	2,748	37	54	9,141	10,230	9,130	10,214	11	16	15,096	17,616	15,004	17,461	92	155
2,049	2,828	105	168	929	1,334	813	1,163	116	161	14,699	16,160	14,200	15,524	499	642	17,782	20,496	17,062	19,515	722	981
1,999	2,329	34	65	1,282	1,351	1,283	1,314	29	37	13,233	13,713	13,213	13,682	20	31	16,548	17,458	16,465	17,325	83	133
1,860	2,257	51	104	2,633	3,220	2,614	7,199	19	25	19,939	20,865	19,935	20,861	4	4	24,483	26,450	24,409	26,317	74	133
42,462	49,592	373	574	25,589	3,711	25,128	30,516	461	657	85,437	93,800	84,807	93,002	630	804	153,861	175,145	152,397	173,110	1,464	2,035
4,749	6,237	759	1,022	7,794	10,339	7,488	8,866	306	473	33,607	36,454	22,234	34,919	1,373	1,535	46,909	54,052	44,471	51,022	2,438	3,030
2,939	3,762	671	906	6,951	8,272	6,493	7,737	457	535	17,329	19,963	16,708	19,167	621	696	27,890	32,803	26,141	30,666	1,749	2,137
4,040	5,402	111	274	3,201	4,425	3,086	4,224	115	201	32,160	35,314	32,018	35,136	142	178	39,512	45,415	39,144	44,762	368	653
988	1,073	119	126	2,076	2,404	1,962	2,262	114	139	8,918	9,211	8,671	8,958	247	253	12,101	12,811	11,621	12,293	480	518
1,026	1,374	50	66	1,056	1,487	1,041	1,444	15	43	6,611	7,911	6,554	7,831	57	80	8,743	10,838	8,621	10,649	122	189
13,742	17,848	1,710	2,394	21,079	26,924	20,071	25,533	1,007	1,391	102,625	108,753	86,185	106,011	2,440	2,742	135,155	155,919	129,998	149,392	5,157	6,527
4,966	5,912	597	697	14,871	16,009	13,623	14,730	1,248	1,279	90,464	92,981	88,757	91,175	1,707	1,806	110,898	115,599	107,346	111,817	3,552	3,782
1,789	2,179	117	168	4,699	5,091	4,570	4,949	129	142	14,050	14,673	13,827	14,436	223	237	20,655	22,111	20,186	21,564	469	547
2,926	3,619	258	309	9,226	10,765	8,893	10,369	333	396	14,252	15,803	14,041	15,545	211	258	26,662	30,496	25,860	29,533	802	963
2,130	2,412	417	534	2,892	3,277	2,814	3,053	178	224	17,420	18,707	16,730	17,914	690	793	22,859	24,930	21,574	23,379	1,285	1,551
3,597	4,472	392	627	6,603	8,184	6,425	7,753	278	431	24,503	27,285	23,646	26,197	857	1,088	35,195	40,568	33,668	38,422	1,527	2,146
4,548	6,188	240	546	3,654	5,122	3,560	4,928	84	194	13,366	15,555	13,047	15,119	319	436	21,798	27,411	21,155	26,235	643	1,176
1,405	1,732	255	339	1,594	2,272	1,416	2,015	178	257	10,529	11,461	10,013	10,888	516	573	13,783	15,804	12,834	13,835	949	1,169
21,361	26,514	2,276	3,220	43,639	50,720	41,201	47,795	2,428	2,923	184,584	196,465	180,061	191,274	4,523	5,191	251,850	276,919	242,623	264,785	9,227	11,334
5,662	6,732	542	644	4,337	4,607	3,865	4,219	472	488	29,210	29,836	27,729	28,346	1,481	1,490	39,751	41,919	37,256	39,297	2,495	2,622
4,552	5,365	594	901	16,958	19,211	14,865	16,476	2,093	2,735	22,348	24,468	20,893	22,714	1,455	1,754	44,452	49,945	40,210	44,555	4,142	5,390
2,237	2,264	768	782	2,349	2,645	2,016	2,289	324	356	16,774	17,191	15,700	16,092	1,074	1,099	22,119	22,882	19,953	20,645	2,166	2,237
1,197	1,872	81	149	2,155	2,901	1,575	2,337	580	744	20,804	22,135	19,852	21,023	952	1,112	24,237	27,057	22,624	25,052	1,613	2,005
1,418	2,030	288	420	3,684	4,718	3,362	4,226	322	562	18,793	21,195	18,392	20,526	401	669	24,183	28,433	23,172	26,782	1,011	1,651
2,655	3,067	472	631	4,874	6,242	3,442	4,296	1,432	1,946	10,421	11,714	9,641	10,776	780	938	18,422	21,654	15,738	18,139	2,684	3,515
17,721	21,330	2,745	3,529	34,357	40,424	29,025	33,843	5,223	6,829	118,350	126,539	112,207	119,477	6,143	7,062	173,164	191,890	159,053	174,470	14,111	17,420
5,797	6,265	1,103	1,271	10,085	10,275	9,186	9,367	899	908	24,705	25,038	23,012	23,343	1,693	1,695	41,690	42,849	37,995	38,975	3,695	3,874
3,296	4,790	168	800	139	175	136	171	3	4	10,015	12,385	9,933	12,226	82	159	13,618	17,650	13,365	17,187	253	463
2,228	2,244	4	4	1,703	1,785	1,695	1,768	8	17	11,243	11,561	11,242	11,560	1	1	15,178	15,594	15,165	15,572	13	22
790	960	51	67	2,807	3,554	2,672	3,368	135	186	9,441	10,916	9,163	10,583	278	333	13,089	15,497	12,625	14,911	464	586
12,111	14,259	1,326	1,642	14,734	15,789	13,689	14,674	1,045	1,115	55,404	59,900	53,350	57,712	2,054	2,188	83,575	91,590	79,150	86,645	4,425	4,945
2,125	3,211	361	476	1,940	3,412	1,776	3,086	164	326	15,340	17,174	14,448	16,048	892	1,129	19,766	24,276	18,349	22,345	1,417	1,931
1,428	1,799	248	394	710	836	691	804	18	32	9,812	10,825	9,400	10,338	412	487	12,197	13,854	11,519	12,941	678	913
1,776	2,745	40	66	733	1,048	721	1,023	12	25	6,825	8,067	6,802	8,023	23	44	9,374	11,926	9,299	11,791	75	135
1,685	2,104	78	102	(5) 3,057	3,826	2,894	3,732	232	300	(11)14,832	16,530	14,618	16,298	338	380	19,600	22,592	19,197	22,114	648	782
7,014	9,859	727	1,038	6,440	9,222	6,082	8,645	426	683	46,809	52,596	45,268	50,747	1,665	2,040	60,937	72,648	58,364	69,191	2,818	3,761
334,987	437,129	38,286	58,111	223,760	440,227	204,934	193,441	18,372	26,494	1,323,194	1,438,680	1,252,593	1,383,047	56,725	65,790	1,915,752	2,211,611	1,802,614	2,010,725	113,323	140,395



昭和 24 年 自 1 月 至 12 月  
 5 罰金等の金額  
 (1) 確定裁判により定まつた罰金等の金額  
 (単位円)

罰 金 科 目	区 検 察 庁		地 方 検 察 庁 (含支部)		地 方 検 察 庁 管 内 計		高 等 検 察 庁 (含支部)		高 等 検 察 庁 管 内 計		最 高 検 察 庁	以 上 総 計
	税 法 違 反 経 済 法 令 違 反	そ の 他	税 法 違 反 経 済 法 令 違 反	そ の 他	税 法 違 反 経 済 法 令 違 反	そ の 他	税 法 違 反 経 済 法 令 違 反	そ の 他	税 法 違 反 経 済 法 令 違 反	そ の 他	罰 金 徴 収 計	料 計
罰 金 計	62,029,620	1,177,388,520	180,723,343	195,338,836	242,752,963	249,911,057	72,760,519	10,043,335	315,513,482	259,954,392	1,800	315,513,482
税 法 違 反	1,177,388,520	195,338,836	264,988,744	54,572,221	1,442,377,264	249,911,057	29,764,405	10,043,335	1,472,141,669	259,954,392	1,800	1,472,141,669
そ の 他	1,434,756,976	195,338,836	500,284,308	195,338,836	1,935,041,284	112,568,259	2,047,609,543	2,047,609,543	1,800	2,047,611,343	1,800	2,047,611,343
科 目	5,500	35,357	—	15	5,500	35,372	—	—	5,500	35,372	—	5,500
税 法 違 反	35,357	17,166,816	15	166,362	35,372	17,333,178	—	—	35,372	17,333,518	—	35,372
経 済 法 令 違 反	17,166,816	17,207,673	166,362	17,207,673	17,333,178	17,374,050	340	340	17,333,518	17,374,390	—	17,333,518
そ の 他	17,207,673	17,207,673	166,362	17,207,673	17,374,050	17,374,050	340	340	17,374,390	17,274,390	—	17,274,390
料 計	124,689,137	4,714,357	27,967,077	8,660,610	152,656,214	13,374,967	1,857,354	1,127,677	154,513,568	14,502,644	26,000	154,539,568
没 収 金	124,689,137	4,714,357	27,967,077	8,660,610	152,656,214	13,374,967	1,857,354	1,127,677	154,513,568	14,502,644	1,400	154,504,044
没 収 金 徴 収 計	129,403,494	4,714,357	36,627,687	8,660,610	166,031,181	13,374,967	2,985,031	1,127,677	169,016,212	14,502,644	27,400	169,043,612
過 渡 料 計	4,615,661	1,585,983,804	2,839,953	539,918,525	7,456,614	2,125,002,129	400	115,554,030	7,456,014	2,241,456,159	—	7,456,014
合 計	1,585,983,804	1,585,983,804	539,918,525	539,918,525	2,125,002,129	2,125,002,129	115,554,030	115,554,030	2,241,456,159	2,241,456,159	29,200	2,241,485,359

(単位円)

6 その他

(1) 政令300号(引揚者の秩序保持に関する政令)違反統計

庁名	受理人員	処理人員				未済	受理人員の内違反条項別			計
		不起訴	求略式	求公判	計		五条	六条	その他	
東京	3	1			1	2	1	2	3	3
千葉	1			1	1		1		1	1
静岡	1			1	1		1		1	1
長野	3			2	2	1	2	2		4
新潟	2					2	2			2
京都	3					3		3		3
神戸	2	1		1	2		2			2
大阪	1					1	1			1
奈良	1					1		1		1
和歌山	1	1			1			1		1
徳島	1					1		1		1
高松	1					1		1		1
香川	1					1		1		1
岡山	1					1		1		1
広島	1					1	1			1
山口	1					1		1		1
福岡	1			1	1			1		1
佐賀	1					1		1		1
熊本	3					3	1	2		3
鹿児島	2					2		2		2
沖縄	12					12		12		12
計	39	3		6	9	30	7	27	6	40

(2) 政令201号(公職追放関係)事件

1) 処理別人員調

東京管内	受理人員	受理総員の内		起訴人員の内			不起訴人員の内			
		起訴人員	不起訴人員	懲役	禁錮	罰金	無罪免訴	起訴猶予	嫌疑なし	罪とならず等
東京地方	17	1	6	1				2	4	
横浜地方	1									
浦和地方	3	2				1				
千葉地方	11		6					1	5	
水戸地方										
宇都宮地方	7	3	4		1					4
前橋地方	5	3	2	2				2		
静岡地方	8	1	7						7	
甲府地方	6	1	1				1	1		
長野地方	6	2	4	1				1	1	2
新潟地方	17	12	3	1		1				3

(2) 収納済になつた罰金等の金額

(単位円)

昭和24年 自1月 至12月

科	違反の他	区検察庁				地方検察庁				高等検察庁				最高検察庁以上総計	
		管内計	管内計	管内計	管内計	管内計	管内計	管内計	管内計	管内計	管内計	管内計	管内計		
経済法令違反	29,468,247	15,213,162	44,681,409	11,919,728	56,601,137	56,601,137									
その他	1,095,229,725	206,472,780	1,301,702,505	11,058,528	1,312,761,033	1,312,761,033									
計	1,283,582,370	263,344,684	1,546,927,054	26,107,910	1,573,034,964	1,573,034,964									
税法違反	4,300		4,300		4,300	4,300									
経済法令違反	15,299		15,299		15,299	15,299									
その他	14,891,099	180,234	15,071,333	340	15,071,673	15,071,673									
計	14,910,698	180,234	15,090,932	340	15,071,272	15,071,272									
没収金	139,092,588	59,161,976	198,254,564	1,668,643	199,923,207	199,923,207									
追徴金	5,421,379	6,557,759	11,979,138	1,587,141	13,566,279	13,566,279									
没収物換金額	16,150,527	5,409,980	21,560,507	717,068	22,277,575	22,277,575									
計	160,664,494	71,129,715	231,794,209	3,972,852	235,767,061	235,767,061									
料	3,990,433	2,477,530	6,467,963	7,700	6,475,663	6,475,663									
没収(罰金)	1,570,221	8,337,134	9,907,355	336,300	10,243,655	10,243,655									
計	1,464,718,216	345,469,297	1,810,187,513	30,425,102	1,840,612,615	1,840,612,615									

大阪管内	大阪地方	3	2	1	2					1	
	京都地方	3	2	1			2			1	
	神戸地方	8	2	2	1		1				2
	奈良地方	3	2	1				1	1		
	大津地方	3	3		2		1				
名古屋管内	和歌山地方	5	2	3		2				3	
	名古屋地方	1									
	津地方	4	3	1		1	2			1	
	岐阜地方	5	3	1					1		
	福井地方	1	1			1					
広島管内	金沢地方	2	1								
	富山地方	13	7	5		1				5	
	広島地方	8	5	1	2	1				1	
	山口地方	3		3						3	
	岡山地方	11	10	1	7			1		1	
福岡管内	鳥取地方										
	松江地方	4	1	1				1			
	福岡地方	11	2	3					2	1	
	佐賀地方	2	2				1				
	長崎地方	2	1								
仙台管内	大分地方	9	5	4	1					4	
	熊本地方	7	1	5						5	
	鹿児島地方	2	1			1					
	宮崎地方	1	1								
	仙台地方	9	6	3	3	2			1	2	
札幌管内	福島地方	8	4	4	3		1		3	1	
	山形地方	6	2	4	1				3	1	
	盛岡地方	4	2	2	2				2		
	秋田地方	3	1	2	1					1	1
	青森地方	9	1	1			1		1		
高松管内	札幌地方	1									
	函館地方	1	1		1						
	旭川地方										
	釧路地方										
	高松地方	7	4	1	1					1	
合計	徳島地方	11	3	1	1			6	2		
	高知地方	6	4	2	1			1	1		
	松山地方										
	合計	257	110	93	35	9	10	4	24	54	15

2) 昭和24年度罪別人員調(公職追放)

	三条(公職に就任)	七条(虚偽記載)	十のしに就任)	十(父職職)	十一(在追りう)	十二(在公に)	十三(勤出)	十四(退のへ)	十五(政治活動選挙)
東京管内									
東京地方									2
横浜地方									3
浦和地方									1
千葉地方									3
水戸地方									1
宇都宮地方	1			1					1
前橋地方									1
静岡地方									1
甲府地方									1
長野地方									2
新潟地方									1
大阪管内									
大阪地方									1
京都地方									1
神戸地方									3
奈良地方									2
大津地方									3
和歌山地方									1
名古屋管内									
名古屋地方									1
津地方									1
岐阜地方									3
福井地方									1
金沢地方									1
富山地方									13
広島管内									
広島地方									1
山口地方									1
岡山地方									10
鳥取地方									
松江地方	2								1
福岡管内									
福岡地方									3
佐賀地方									8
長崎地方									2
大分地方									2
熊本地方									4
鹿児島地方									5
宮崎地方									2

仙台管内	仙台地方								9
	福島地方	1	2						3
	山形地方					2			3
	盛岡地方					3			4
	秋田地方		1						2
札幌管内	青森地方								9
	札幌地方								1
	函館地方								1
	旭川地方								
高松管内	釧路地方								
	高松地方								7
	徳島地方				3	1			7
	高知地方		3				1		2
合	計	4	38	1	7	9	10	3	185

7 9 10 3 185

3 1 1 2 7 7 1

1 1 1 2 9 2 3 3 3 3 9

(3) 労働関係違反事件法令別月別人員統計表 (昭和24年度)

名	1月	2月	3月	4月	5月	6月	7月	8月	9月	10月	11月	12月	総計
1 合法	受 理	48(4)	56(23)	57(1)	55(-)	39(5)	37(2)	38(1)	25(1)	27(2)	25(1)	25(-)	84(40)
	処 理	15	-	2	13	4	-	14	-	3	-	1	60
	未 処 理	33	56	55	42	34	37	24	25	24	25	24	24
調整法	受 理	7(-)	7(-)	7(-)	7(-)	8(1)	10(2)	10(-)	10(-)	10(-)	10(-)	10(-)	10(3)
	処 理	-	-	-	-	-	-	-	-	-	-	-	-
	未 処 理	7	7	7	7	8	10	10	10	10	10	10	10
準法	受 理	182(95)	225(72)	304	456	637	799	767	864	894	897	915	2354
	処 理	29	48	55	84	151	198	132	188	181	195	213	(2267)
	未 処 理	152	177	249	372	486	601	635	676	713	702	548	1806
定法	受 理	34(3)	53(19)	75(23)	97(26)	121(36)	141(33)	133(7)	140(36)	127(6)	137(11)	129(6)	260
	処 理	-	1	4	12	14	15	29	19	1	14	35	(229)
	未 処 理	34	52	71	85	107	126	104	121	126	123	94	166
險法	受 理	1(-)	4(3)	3(-)	1(1)	3(3)	2(-)	1(-)	7(6)	5(1)	3(-)	1(-)	17(16)
	処 理	-	1	3	1	-	1	-	3	2	2	-	16
	未 処 理	1	3	-	-	3	1	1	4	3	1	1	1
法	受 理	-	-	-	1(1)	3(2)	2(-)	2(-)	2(-)	2(-)	2(-)	1(-)	3(3)
	処 理	-	-	-	-	1	-	-	-	-	1	-	2
	未 処 理	-	-	-	1	3	2	2	2	2	1	1	1
害補償法	受 理	-	-	-	-	1(1)	4(3)	15(1)	5(-)	5(1)	3(-)	6(3)	19(17)
	処 理	-	-	-	-	-	-	10	1	2	-	-	13
	未 処 理	-	-	-	-	1	14	5	4	3	3	6	6
社法	受 理	-	-	-	-	3(3)	2(-)	-	7(7)	7(-)	7(-)	7(-)	12(12)
	処 理	-	-	-	-	-	2	-	-	-	-	7	12
	未 処 理	-	-	-	-	3	-	-	7	7	7	-	-
險法	受 理	-	-	-	-	-	-	-	-	-	1(1)	-	1(1)
	処 理	-	-	-	-	-	-	-	-	-	1	-	1
	未 処 理	-	-	-	-	-	-	-	-	-	-	-	-
体労働法	受 理	-	-	-	-	-	1(1)	1(-)	-	-	-	-	1(1)
	処 理	-	-	-	-	-	-	1	-	-	-	-	1
	未 処 理	-	-	-	-	-	1	-	-	-	-	-	-
201号	受 理	21(6)	21(15)	26(11)	13(4)	6(4)	4(1)	4(2)	4(1)	3(-)	3(-)	1(-)	63(48)
	処 理	15	6	17	11	1	2	1	1	-	2	-	62
	未 処 理	6	15	9	2	5	2	3	3	3	1	1	1
法(行為)	受 理	419(85)	388	207(10)	178(2)	181(3)	379	428(81)	386(75)	350(27)	283(15)	279(1)	1045
	処 理	200	191	31	-	3	33	117	63	82	5	63	(711)
	未 処 理	219	197	176	178	178	347	311	323	268	278	216	829
業法	受 理	1(1)	-	-	-	-	-	-	-	-	-	-	1(1)
	処 理	1	-	-	-	-	-	-	-	-	-	-	1
	未 処 理	-	-	-	-	-	-	-	-	-	-	-	-
311号	受 理	59(-)	59(-)	-	-	-	-	-	-	-	-	-	59(-)
	処 理	-	59	-	-	-	-	-	-	-	-	-	59
	未 処 理	59	-	-	-	-	-	-	-	-	-	-	-
令違反	受 理	-	-	-	-	-	6(6)	6(-)	6(-)	-	-	-	6(6)
	処 理	-	-	-	-	-	-	-	6	-	-	-	6
	未 処 理	-	-	-	-	-	6	6	-	-	-	-	-
法	受 理	772	813	679	808	1005	1397	1405	1456	1430	1371	1374	3935
	処 理	(194)	(301)	(172)	(241)	(318)	(409)	(258)	(355)	(255)	(212)	(223)	(3357)
	未 処 理	260	306	112	121	177	250	304	281	271	220	473	3034
令違反	受 理	512	507	567	687	828	1147	1101	1175	1159	1151	901	901
	処 理	-	-	-	-	-	-	-	-	-	-	-	-
	未 処 理	-	-	-	-	-	-	-	-	-	-	-	-

受理欄の数字は旧受審受の合計を示し括弧内の数字は新受人員数を示す。

34)

7 9 10 3 185  
3 1 1 3 7 7 2  
3 1 1 2 3 4 3 3 3 3 3

(3) 労働関係違反事件法令別月別人員統計表 (昭和24年度)

法令名	処理状況	1月	2月	3月	4月	5月	6月	7月	8月	9月	10月	11月	12月
労働組合法	受理	48(4)	56(23)	57(1)	55(-)	42(-)	39(5)	37(2)	38(1)	25(1)	27(2)	25(1)	25(-)
	処理	15	-	2	13	8	4	-	14	-	3	-	1
	未処理	33	56	55	42	34	35	37	24	25	24	25	24
労働関係調整法	受理	7(-)	7(-)	7(-)	7(-)	8(1)	8(-)	10(2)	10(-)	10(-)	10(-)	10(-)	10(-)
	処理	-	-	-	-	-	-	-	-	-	-	-	-
	未処理	7	7	7	7	8	8	10	10	10	10	10	10
労働基準法	受理	182(95)	225(72)	304	456	637	747	799	767	864	894	897	915
	処理	29	48	55	84	151	178	198	132	188	181	195	367
	未処理	152	177	249	372	486	569	601	635	676	713	702	548
職業安定法	受理	34(3)	53(19)	75(23)	97(26)	121(36)	150(23)	141(33)	133(7)	140(36)	127(6)	137(11)	129(6)
	処理	-	1	4	12	14	22	15	29	19	1	14	35
	未処理	34	52	71	85	107	108	126	104	121	126	123	94
失業保険法	受理	1(-)	4(3)	3(-)	1(1)	3(3)	5(2)	2(-)	1(-)	7(6)	5(1)	3(-)	1(-)
	処理	-	1	3	1	-	3	1	-	3	2	2	-
	未処理	1	3	-	-	3	2	2	1	4	3	1	1
船員法	受理	-	-	-	1(1)	3(2)	3(-)	2(-)	2(-)	2(-)	2(-)	2(-)	1(-)
	処理	-	-	-	-	-	1	-	-	-	-	1	-
	未処理	-	-	-	1	3	2	2	2	2	2	1	1
労働者災害補償保険法	受理	-	-	-	-	1(1)	4(3)	14(10)	15(1)	5(-)	5(1)	3(-)	6(3)
	処理	-	-	-	-	-	-	-	10	1	2	-	-
	未処理	-	-	-	-	1	4	14	5	4	3	3	6
児童福祉法	受理	-	-	-	-	3(3)	5(2)	2(-)	-	7(7)	7(-)	7(-)	7(-)
	処理	-	-	-	-	-	3	2	-	-	-	-	7
	未処理	-	-	-	-	3	2	-	-	7	7	7	-
健康保険法	受理	-	-	-	-	-	-	-	-	-	-	1(1)	-
	処理	-	-	-	-	-	-	-	-	-	-	1	-
	未処理	-	-	-	-	-	-	-	-	-	-	-	-
公共企業体労働関係	受理	-	-	-	-	-	-	1(1)	1(-)	-	-	-	-
	処理	-	-	-	-	-	-	-	1	-	-	-	-
	未処理	-	-	-	-	-	-	1	-	-	-	-	-
政令第201号	受理	21(6)	21(15)	26(11)	13(4)	6(4)	9(4)	4(1)	4(2)	4(1)	3(-)	3(-)	1(-)
	処理	15	6	17	11	1	6	2	1	1	-	2	-
	未処理	6	15	9	2	5	3	2	3	3	3	1	1
刑(含暴力行為)	受理	419(85)	388	207(10)	178(2)	181(3)	297	379	428(81)	386(75)	350(27)	283(15)	279(1)
	処理	200	191	31	-	3	42	33	117	63	82	5	63
	未処理	219	197	176	178	178	255	347	311	323	268	278	216
電気事業法	受理	1(1)	-	-	-	-	-	-	-	-	-	-	-
	処理	1	-	-	-	-	-	-	-	-	-	-	-
	未処理	-	-	-	-	-	-	-	-	-	-	-	-
勅令第311号	受理	59(-)	59(-)	-	-	-	-	-	-	-	-	-	-
	処理	-	59	-	-	-	-	-	-	-	-	-	-
	未処理	59	-	-	-	-	-	-	-	-	-	-	-
大阪市条約違反	受理	-	-	-	-	-	-	6(6)	6(-)	6(-)	-	-	-
	処理	-	-	-	-	-	-	-	-	6	-	-	-
	未処理	-	-	-	-	-	-	6	6	-	-	-	-
*計	受理	772	813	679	808	1005	1247	1397	1405	1456	1430	1371	1374
	処理	260	306	112	121	177	259	250	304	281	271	220	473
	未処理	512	507	567	687	828	988	1147	1101	1175	1159	1151	901

備考 受理欄の数字は旧受新受の合計を示し括弧内の数字は新受人員数を示す。

		昭
		受
法 令 別	区 分	旧
		税 法
直 接 税		
所 得 税		
法 人 税		
財 産 税		
間 接 税	76	
酒 税	58	
物 品 税	15	
入 場 税	2	
印 紙 税		
取 引 高 税		
織 物 消 費 税		
砂 糖 消 費 税	1	
清 凉 飲 料 税		
遊 興 飲 食 税		
骨 牌 税		
間 接 国 税		
犯 則 者 処 分 法		
国 税 徵 收 法		
関 税 法		
專 売 法	405	
煙 草 專 売 法	282	
塩 專 売 法	122	
ア ル コ ー ル 專 売 法		
地 方 税		
貸 金 業 取 締 法		
税 務 代 理 士 法		
計	481	

(4) 財政関係法令違反事件法令別人員調

全国検察庁合計

区 分 法 令 別		昭和23年1月—12月						昭和24年1月—12月						未処理	
		受 理			処 理			受 理			処 理				
		旧	新	計	起訴	不起訴	中止移送	合 計	前年度 未処理	新	計	起訴	不起訴		中止移送
税 法	76	3,908	3,984	1,545	350	1,418	3,313	677	8,543	9,220	3,366	1,239	3,442	8,047	1,173
直 接 税		128	128	34	14	23	76	57	320	377	190	83	18	291	86
所 得 税		62	62	13	9	14	36	26	98	124	60	28	11	99	25
法 人 税		65	65	20	5	9	34	31	220	251	130	55	7	192	59
財 産 税		1	1	1			1		2	2				2	
間 接 税	76	3,780	3,856	1,511	336	1,395	3,242	620	8,233	8,843	3,176	1,156	3,424	7,756	1,087
酒 税	58	3,171	3,229	1,299	274	1,221	2,794	454	7,174	7,628	2,747	958	3,042	6,747	881
物 品 税	15	309	324	132	28	94	254	70	411	481	172	70	147	389	92
入 場 税	2	61	63	21	5	26	52	11	66	77	26	11	21	58	19
印 紙 税		10	10	3		4	7	3	14	17	8	2	6	16	1
取 引 高 税		138	138	38	10	36	84	54	291	345	101	52	113	266	79
織 物 消 費 税		14	14	2	3	3	8	6	9	15	3	3	5	11	4
砂 糖 消 費 税	1	11	12	3	3	6	12		10	10			2	2	8
清 涼 飲 料 税		1	1		1		1								
遊 興 飲 食 税		10	10	3			3	7	5	12		9	3	12	
骨 牌 税									2	2			2	2	
間 接 国 税		25	25	1	9	2	12		7	7	3	2	2	7	
犯 則 者 処 分 法		2	2					2	1	3	1		1	2	1
国 税 徴 收 法		28	28	8	3	4	15	13	233	246	115	49	80	244	2
関 税 法															
専 売 法	405	3,305	3,710	1,019	559	1,808	3,386	323	9,066	9,389	3,134	1,008	4,480	8,622	767
煙 草 専 売 法	282	2,538	2,820	896	313	1,376	2,585	235	8,626	8,861	3,090	823	4,258	8,171	690
塩 専 売 法	122	764	887	123	244	432	799	87	415	502	43	181	205	429	73
ア ル コ ー ル 専 売 法		3	3		2		2	1	25	26	1	4	17	22	4
地 方 税									73	73	8	6	8	22	51
貸 金 業 取 締 法									3	3		1	1	2	1
税 務 代 理 士 法									1	1	1			1	
計	481	7,212	7,693	2,563	909	3,226	6,698	1,000	17,686	18,686	6,509	2,254	7,931	16,694	1,992



四册卷一

Blank page with faint grid lines.



Blank page with faint grid lines.

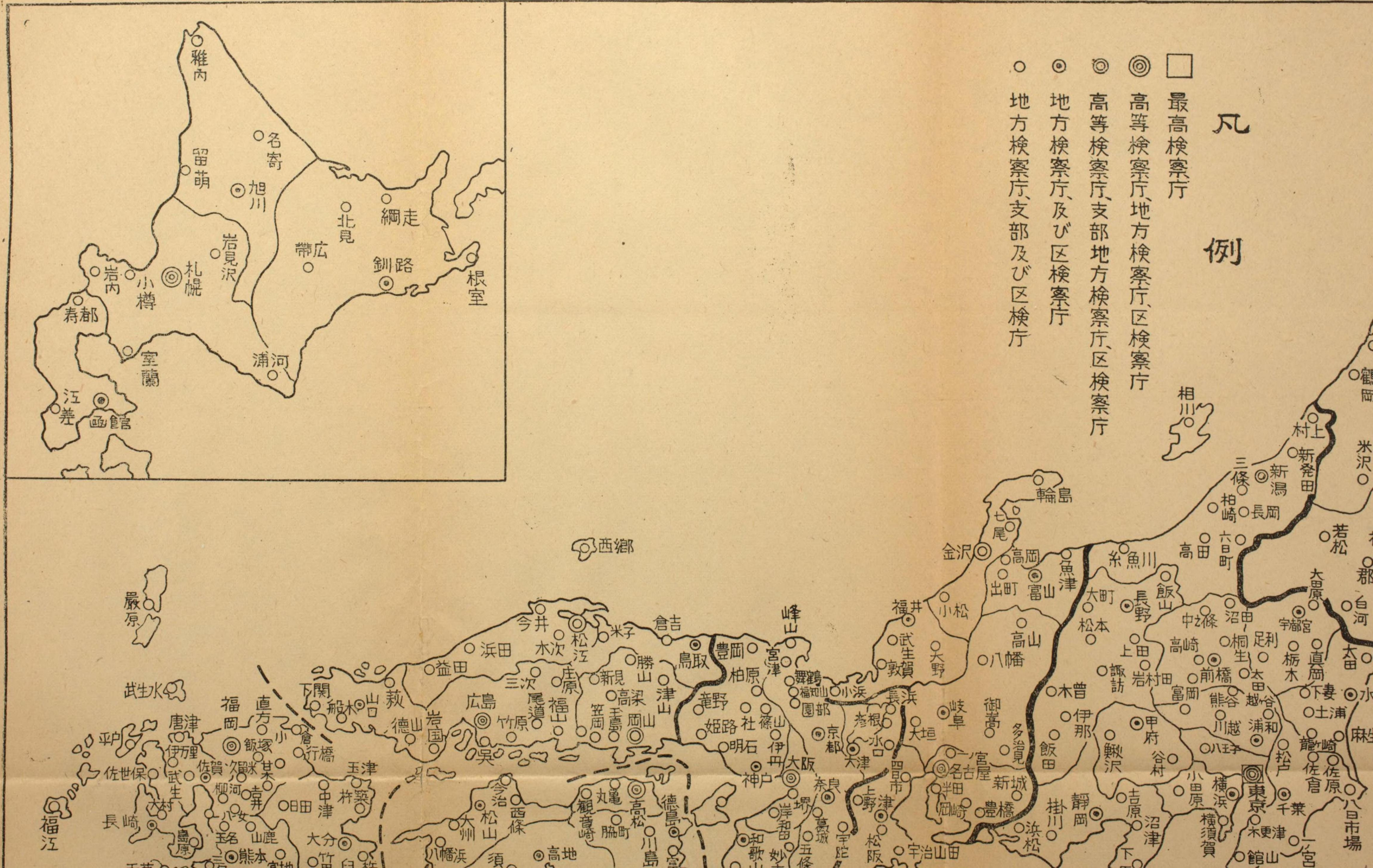
# 全國檢察庁所在一覽

(昭和24・12・31現在)

註 区検のみの所在地については紙巾

## 凡例

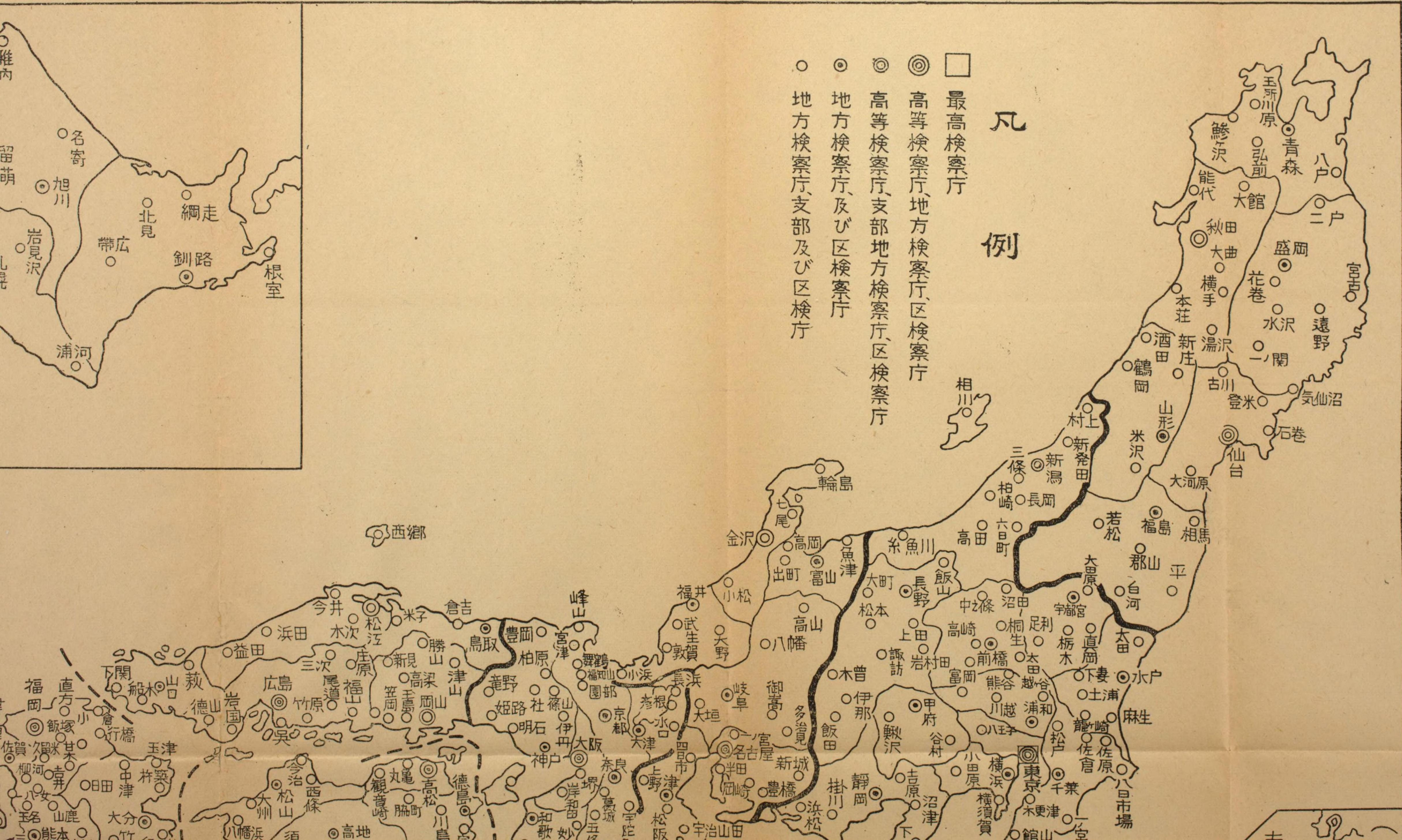
- 最高檢察庁
- ◎ 高等檢察庁、地方檢察庁、区檢察庁
- ⊙ 高等檢察庁、支部、地方檢察庁、区檢察庁
- 地方檢察庁、支部及び区檢察庁



# 全國檢察庁所在一覽

(昭和24・12・31現在)

註 区検のみの所在地については紙幅の関係上これを省く

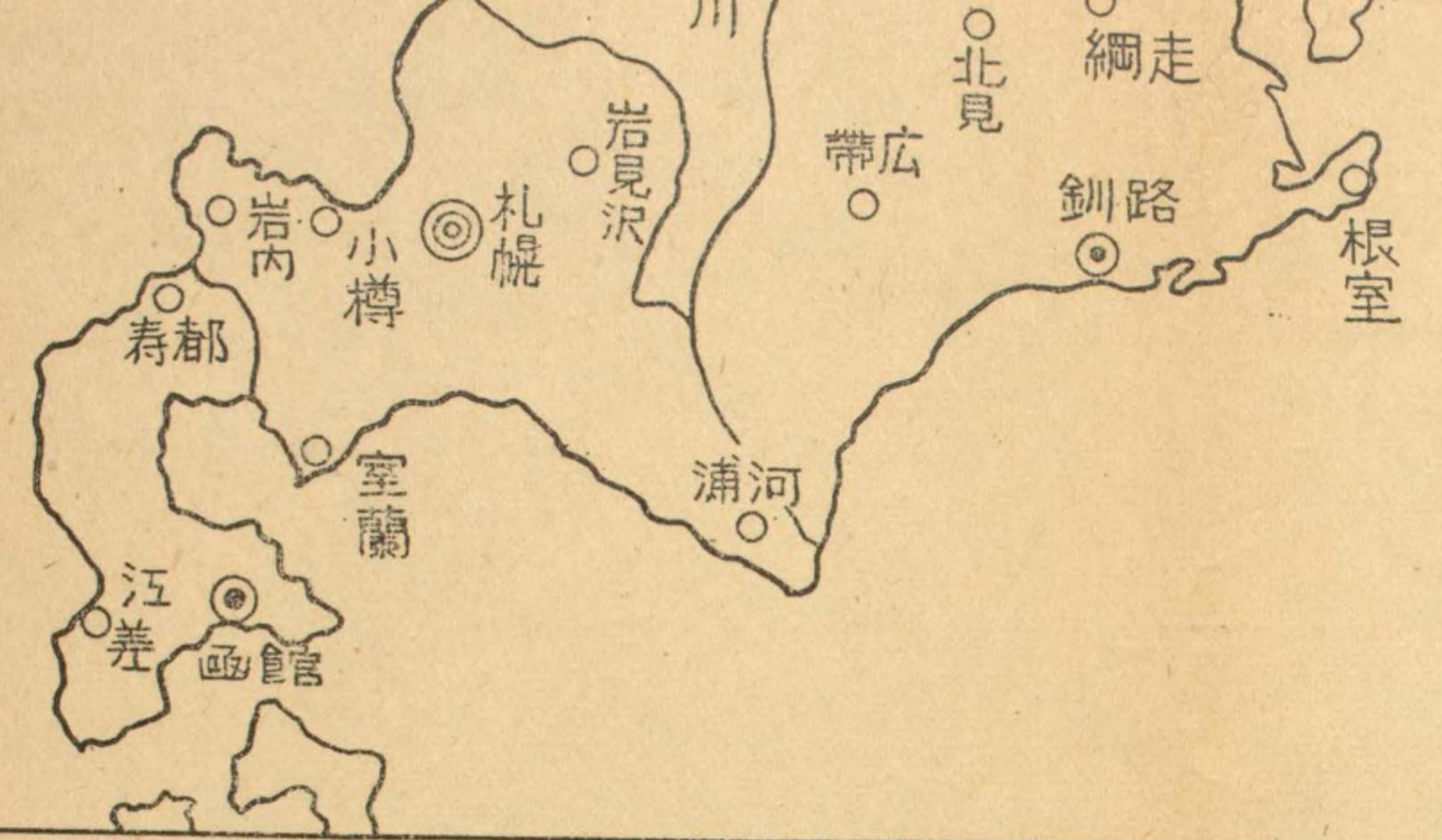
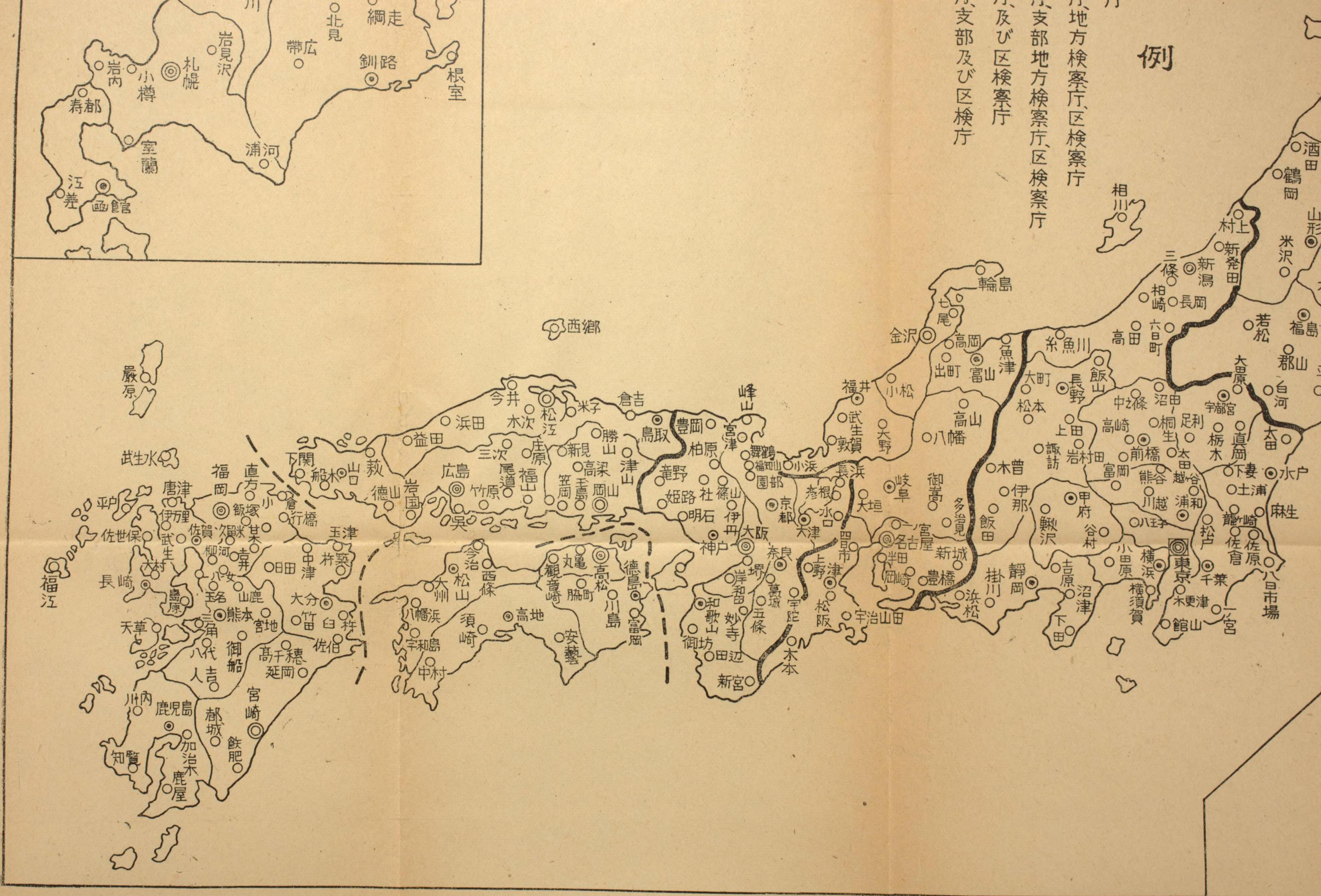


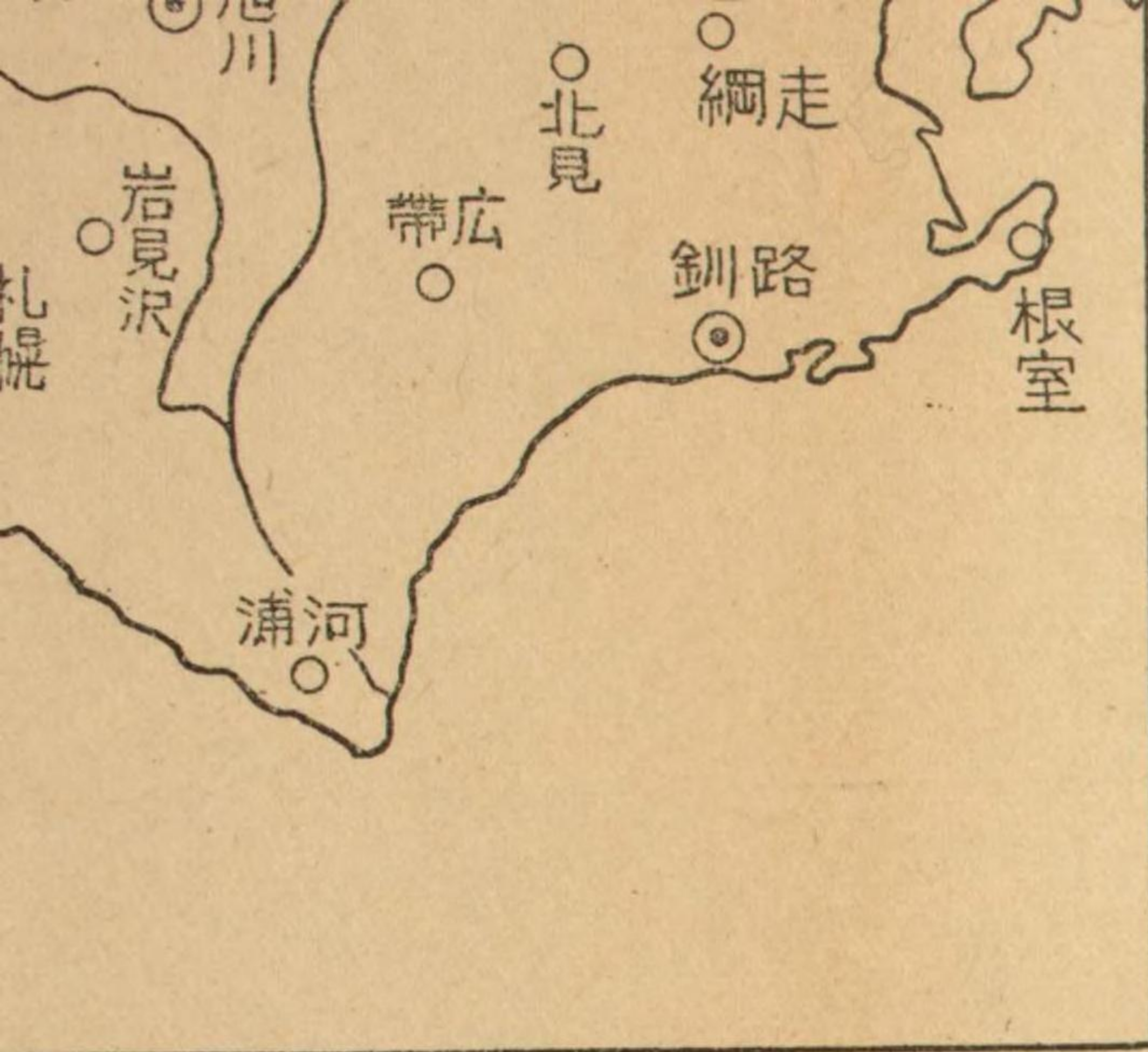
## 凡例

- 最高檢察庁
- ◎ 高等檢察庁、地方檢察庁、区檢察庁
- ◎ 高等檢察庁、支部、地方檢察庁、区檢察庁
- 地方檢察庁、支部及び区檢察庁

例

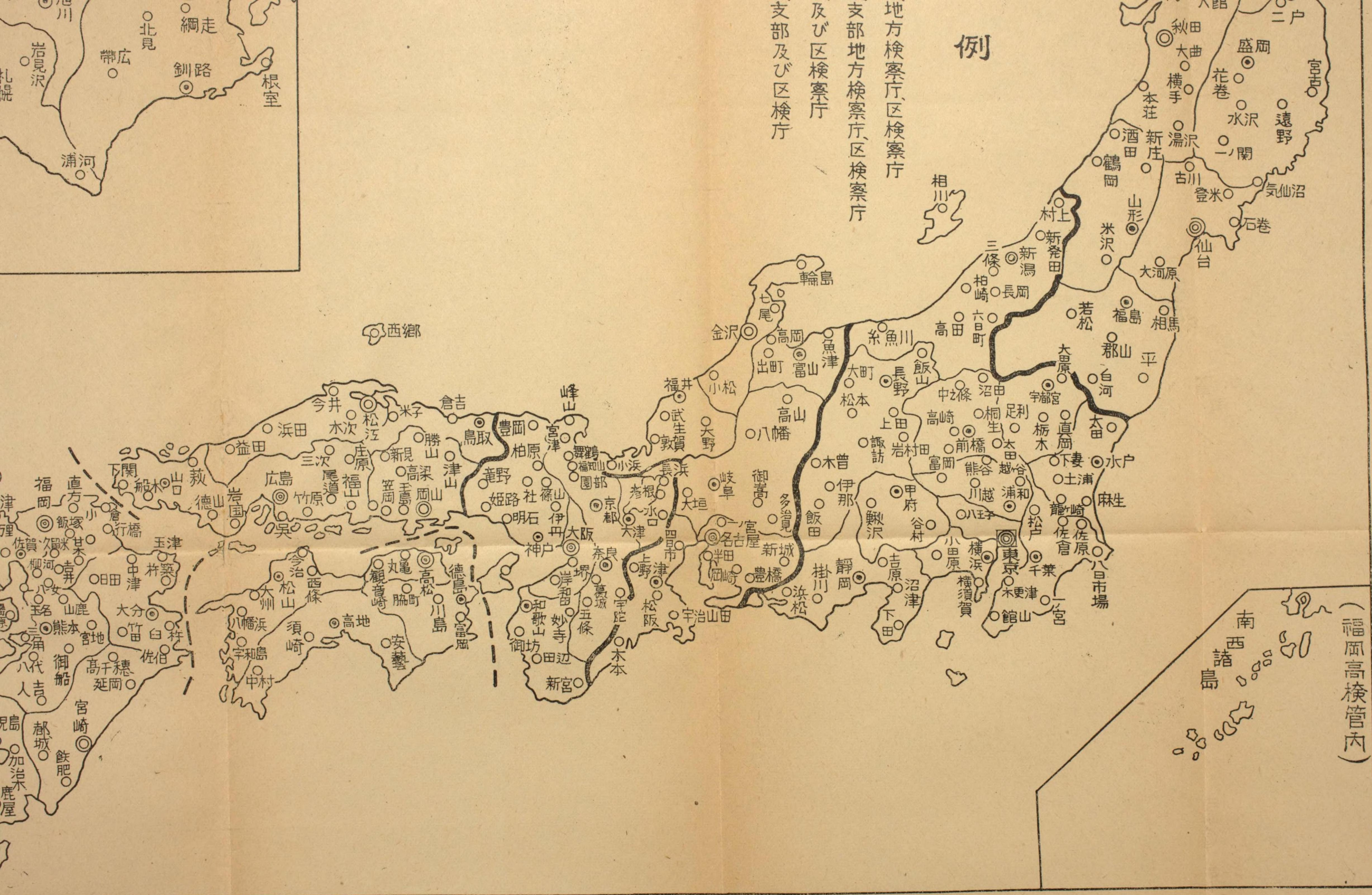
地方検察庁、区検察庁  
支部地方検察庁、区検察庁  
支部及び区検察庁



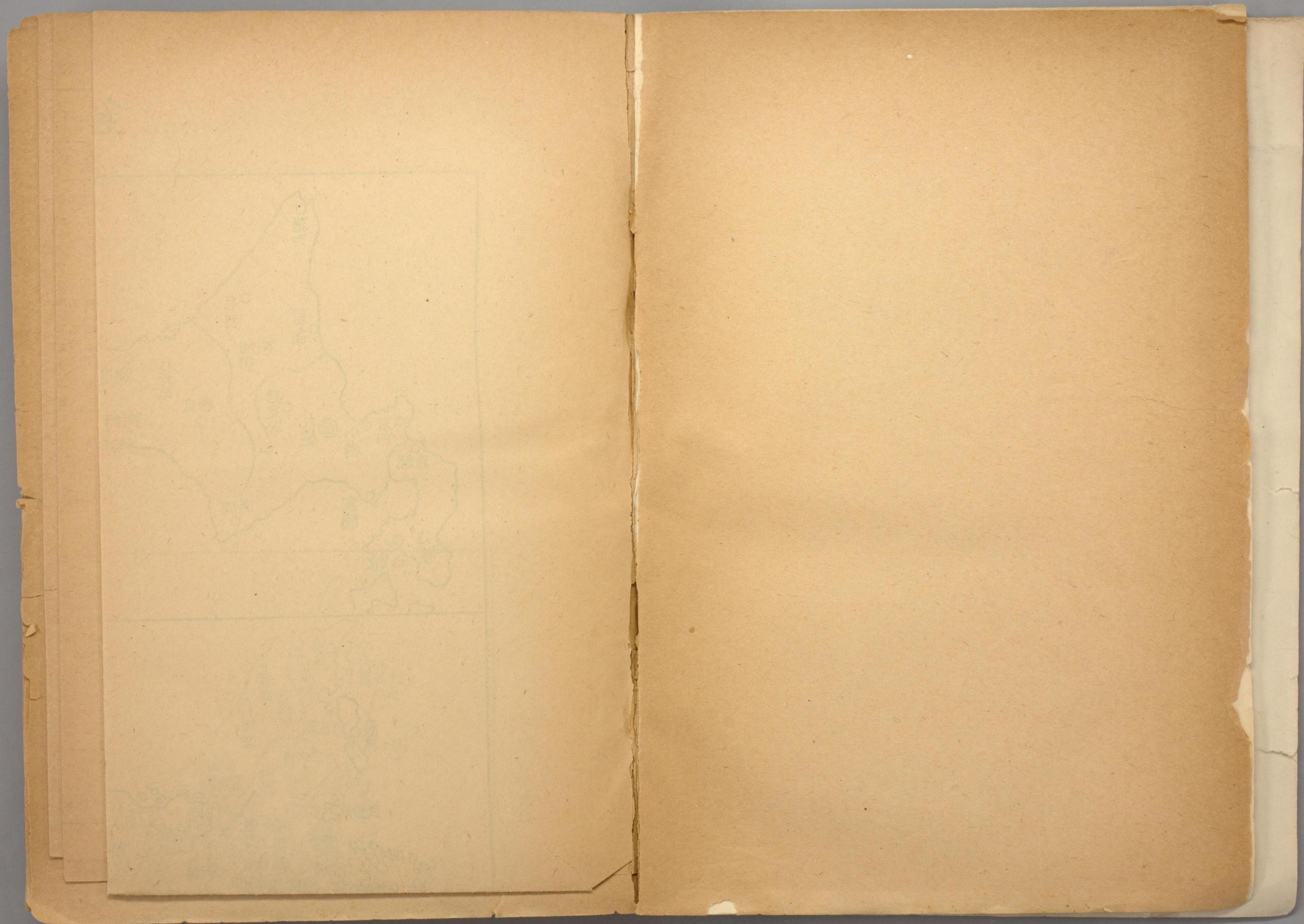


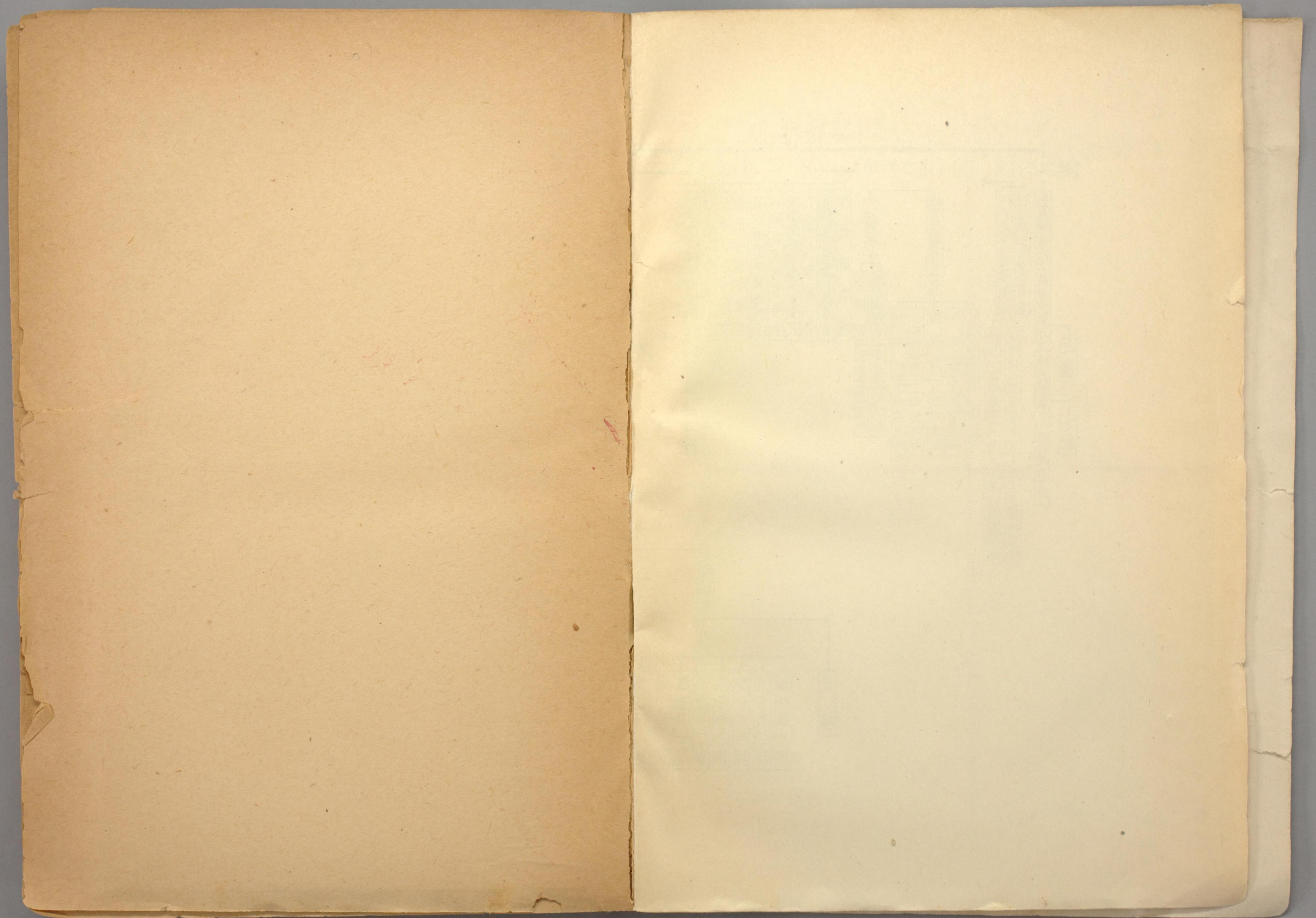
地方検察庁、区検察庁  
支那地方検察庁、区検察庁  
及び区検察庁  
支那及び区検察庁

例



(福岡高検管内)









317.23  
H617h



×  
複  
写