

ヨリ二里十八町

壽都別川 後志國ニ在リ源ハ歌樂郡

リ發シ東北ニ下リ壽都郡壽都驛ノ東ニ至テ海ニ注シ

壽都港 後志國壽都郡壽都驛ノ前面ニ在リ

酸川野驛 岩代國耶麻郡ニ在リ横向驛ヲ距ルヲ三里十六町三

十七間猪苗代驛ヨリ二里三十一間

酸温泉 陸奥國津輕郡八甲田山ノ麓ニ在リ三所ヨリ涌出ス

墨股驛 美濃國洲股驛ヲ見ヨ

數鹿流瀑 肥後國阿蘇郡黒川村及合志郡立野村ノ境ニ在リ高

十八丈六尺幅一間下流本山川ニ入ル

諏訪郡 信濃國十郡ノ一ニシテ伊那郡ノ北ニ位シ甲斐國境ニ接

諏訪 信濃國高島ノ別稱ナリ

水晶瀑 陸奥國二戸郡福岡驛ノ山間ニ在リ高五丈幅五尺下流馬

水津港 佐渡國水津港ヲ見ヨ

水晶島 根室國東方ノ海中ニ在リ納沙布崎ノ東北凡二里ニ位シ

吹田驛 攝津國島下郡ニ在リ大坂府

十一間茨木驛ヨリ二里十一町十九間

垂仁天皇ノ陵 大和國菅原伏見東陵ヲ見ヨ

推古天皇ノ陵 河内國磯長山田陵ヲ見ヨ

綏靖天皇ノ陵 大和國桃花鳥田丘上陵ヲ見ヨ

瑞梅寺山 筑前國怡土郡ノ東南隅ニ在リ肥前國ニ跨ル井原山

瑞梅寺川 筑前國ニ在リ源ハ怡土郡

瑞梅寺山ヨリ發シ北方ニ

諏訪嶽 駿河國志田郡ニ在リ信濃國

伊那郡ニ跨ル

諏訪嶽 越後國蒲原郡ニ在リ津川驛

ノ北方ニ位ス

諏訪湖 或ハ諏訪湖、信濃國ノ大湖

ノ西部ニ在リ周圍四里二十町寒天ニ

ハ湖水堅氷ヲ結ヒ人馬其上ヲ通行ス

天龍川之ニ發源ス鶴湖ノ別稱アリ

諏訪瀨島 薩摩國南方ノ海中ニ在リ

位シ周圍六里十四町河邊郡ニ屬ス〇

薩摩七島ノ一ニ列ス

寶川嶽 陸前國酢川嶽ヲ見ヨ

六六洋 周防洋ヲ見ヨ

水府 常陸國水戸ノ別稱ナリ

水晶山 美濃國惠那郡ノ南部ニ在リ

水晶嶽 近江國蒲生郡ニ在リ伊勢國

ニ跨ル

摺澤驛 陸中國磐井郡ニ在リ長坂驛

ヲ距ルヲ一里十五町二十四

間大原驛ヨリ一里二十五町

摺上川 岩代國ニ在リ源ハ伊達郡半

田山ヨリ發シ東北ニ流レ瀬上驛ヲ經テ阿武隈川ニ入ル瀬上川ノ

別稱アリ

摺濱温泉 薩摩國揖宿郡十二町村ニ在リ

磨針嶽 近江國坂田郡ニ在リ中仙道ニ當リ岩場鳥居本兩驛ノ間ニ位ス

磨上原 岩代國耶麻郡磨上原田ニ在リ東西五町南北凡十四町

磨河國 東海道十五國ノ一ニシテ東

ハ遠江、信濃、甲斐ノ三國ヲ境シ南ハ海

ニ臨ム地勢東西ニ廣ク南北ニ狹ク南

部ハ平坦ニシテ北部ハ峻嶺萬重ス駿

東富士庵原安倍志田益津有渡ノ七郡

アリ全國靜岡縣ノ管下ニ屬ス○單稱
駿州四百八十八箇七萬二千四百〇
六四三十八萬二千八百四十四箇千八百
三十三箇千五百五十一箇富士石砥石
石津原鮎川海苔白洲
千密州松茸蕎麥久保茶酢駿河
半紙紙子漆黒竹細工

駿河郡 駿河國駿東郡ノ古稱ナリ

菅谷驛 武藏國比企郡ニ在リ高坂驛
ヲ距ルヲ二里六町四十二間
小川驛ヨリ一里三十町三十三間

菅谷驛 常陸國那珂郡ニ在リ後盛驛
ヲ距ルヲ二十六町二十間額
田驛ヨリ一里十三町三十七間三尺

菅原驛 豐後國玖珠郡ニ在リ引治驛
ヲ距ルヲ二里肥後國宮原驛
ヨリ三里

菅生驛 豐後國直入郡ニ在リ岡ヲ距
ルヲ三里十町十一間肥後國
坂梨驛ヨリ三里二十八町

方ニ位シ周圍三里四町管志郡ニ屬ス
○此島ニ燈臺ヲ置ク其光不動白色氷
面凡十五海里ニ亘ル

菅浦崎 近江國淺井郡菅浦村ノ南端
ニ突出シ竹生島ト相對ス其
間凡二十町

姿川 下野國ニ在リ源ハ都賀郡ノ東部
ヨリ發シ東方ニ下リ河内郡徳次
郎驛ノ西方ニ於テ南ニ轉シ宇都宮ノ
西ヲ過キ再ヒ本郡飯塚村ニ來テ思川
ニ入ル

脛摺嶺 攝津國能勢郡ニ在リ丹波國
多紀郡ニ亘ル

砂子又驛 陸奥國北郡ニ在リ小田野
澤驛ヲ距ルヲ二里十三町
青平驛ヨリ一里二十九町

砂子關驛 羽前國村山郡ニ在リ木道
寺驛ヲ距ルヲ一里四町三
十間志津驛ヨリ一里二十五町十五間

砂田驛 豐後國大野郡ニ在リ市場驛
ヲ距ルヲ二里四町二十二間

菅原伏見東陵 垂仁天皇第十二代
ノ陵ニシテ大和國
添下郡齋音寺村ニ在リ又寶來山ト稱
ス

菅原伏見西陵 安康天皇第二十代
ノ陵ニシテ大和國
添下郡寶來村ニ在リ

菅名山 越後國蒲原郡ニ在リ村松ノ
東北方ニ峙立ス
陸前國栗原郡ニ在リ羽前國
ニ跨ル

菅生川 加賀國大日川ノ別稱ナリ
豐前國金救郡道原村ノ山中
ニ在リ高十三丈幅四間〇古
ハ須賀王子澤ト稱セリ

菅生沼 下總國相馬郡菅生村ニ在リ
下流利根川ニ入ル
伊豫國宇和郡ニ在リ由良崎
其南ヲ擁ス

菅浦港 伊豫國宇和郡ニ在リ由良崎
其南ヲ擁ス
志摩國北方ノ海中
ニ在リ桃取島ノ南

菅島 或ハ洲我島 志摩國北方ノ海中
ニ在リ桃取島ノ南

澄水山 三尺岡ヨリ三里三十三町三間
出雲國島根郡ニ在リ枕木山
ノ西ニ聳ユ〇古ハ毛志山ト
稱セリ

駿東郡 駿河國七郡ノ一ニシテ東部
ニ位シ内海及甲斐相模伊豆
ノ三國ニ接ス〇古ハ駿河郡ト稱セリ

宿毛驛 土佐國幡多郡ニ在リ有岡驛
ヲ距ルヲ三里三町三十三間
伊豫國小山驛ヨリ二里二町三十四間
土佐國幡多郡宿毛驛ニ在リ
大島片島池浦島等港内ニ散
布ス

助川驛 常陸國多賀郡ニ在リ下孫驛
ヲ距ルヲ一里十一町三十二
間小木津驛ヨリ一里三十三町十七間

助松川 和泉國ニ在リ源ハ和泉郡ノ
北部ヨリ發シ西方ニ流レ大
鳥郡ノ一部ヲ侵シ再ヒ本郡ニ來リ海
ニ入ル

菅山 因幡國八東郡ニ在リ播磨國宍粟
郡及但馬國養父郡ニ跨ル三國山

ノ別稱アリ

菅澤川 出雲國富田川ノ別稱ナリ

雙六嶽 飛騨國吉城郡ニ在リ錫杖嶽ノ西方ニ位ス

雙六川 飛騨國ニ在リ源ハ吉城郡雙六嶽ヨリ發シ北方ニ下リ高

原川ニ入ル

末廣驛 豐後國海部郡ニ在リ廣内驛ヲ距ルコト二里五町五十三間

三尺白杵ヨリ一里九町十八間

末松山 陸前國宮城郡ノ海岸ニ在リ

末松山 陸奥國二戸郡ニ在リ本州街道一戸驛及福岡驛ノ間ニ位

ス浜打積ノ別稱アリ

杉戸驛 武藏國葛飾郡ニ在リ奥州街道ニ當ル粕壁驛ヲ距ルコト一

里二十九町四十二間三尺幸手驛ヨリ一里十八町三十六間三尺

杉田驛 岩代國安達郡ニ在リ奥州街道ニ當ル本宮驛ヲ距ルコト一

里八町四十八間二本松ヨリ一里九町三十二間三尺

杉田村 武藏國久良岐郡ノ東部ニ在リ内海ニ臨ム○此村梅樹甚

タ多シ花候都下ノ人遠ク往テ之ヲ賞ス

杉山 筑前國坊住山ノ別稱ナリ

杉木嶽 武藏國兒玉郡ノ西南隅ニ在リ秩父郡ニ亘ル

杉嶽 羽前國最上郡ノ北境ニ在リ羽後國雄勝郡ニ亘ル及位驛ヨリ之ヲ

越テ羽後國下院内驛ニ出ツ及位嶽院内嶽ノ別稱アリ

透内川 豐後國由布川上流ノ別稱ナリ

住吉郡 攝津國十二郡ノ一ニシテ東南隅ニ位シ海及河内和泉ノ

二國ヲ境ス

住吉山 日向國諸縣郡ニ在リ大隅國境ニ峙立ス

羽前國板屋驛ヨリ一里二十四町四十九間

鈴鹿郡 伊勢國十三郡ノ一ニシテ三重郡ノ西南ニ位シ近江伊賀

兩國ノ境ニ接ス

鈴鹿山 伊勢國鈴鹿郡ニ在リ近江國甲賀郡及伊賀國阿拜郡ニ跨

ル東海道ニ當リ頗ル跋涉ニ難ム多津加美坂ノ別稱アリ○近江國ニテハ高

畑山下云○山上ニ田村磨ノ廟アルヲ以テ其名世ニ著シ

鈴嶽 能登國山伏山ノ別稱ナリ

鈴嶽 近江國愛智郡ニ在リ御池嶽ノ西ニ峙立ス

鈴嶽 加賀國江沼郡ニ在リ大日山ノ東北方ニ位シ能美郡ニ跨ル

鈴嶽 日向國那珂郡ニ在リ小松山ノ南方ニ峙立ス二峯アリ男鈴女鈴ト

稱ス

鈴鹿川 伊勢國ニ在リ源ハ鈴鹿郡加太谷ヨリ發シ縹流東方ニ下

住吉川 攝津國ニ在リ源ハ武庫郡武庫山ヨリ發シ南方ニ下リ菟

原郡五百崎村ニ至テ内海ニ注ク

住吉池 土佐國長岡郡池村ニ在リ周圍十一町

住吉浦 攝津國住吉郡ノ西方ニ位スル海ナク

隅田川 或ハ墨田川 武藏國豐島川ノ下流ナリ葛飾郡隅田村ニ來

リ綾瀬川ヲ容レ南方ニ赴キ東京ノ東部ヲ遮リ内海ニ流出ス淺草川宮戸川

ノ別稱アリ又俗ニ大川ト云○此川ニ六大橋ヲ架シ之ヲ永代橋新大橋兩國

橋廣橋吾妻橋千住大橋ト名ク○享保十七年(二千三百九十二年)此川ノ兩岸

ニ櫻桃柳ヲ列栽ス就中櫻樹最モ多シ

鮎鼻 壹岐國ノ一岬ニシテ石田郡ノ南端ニ在リ初山江豚崎大崎ノ別稱

李平驛 岩代國信夫郡ニ在リ庭坂驛ヲ距ルコト二里三町四十二間

山ヲ過キ泉村ニ於テ安樂川ヲ容
レ河曲郡ノ北部ヲ經テ三重郡ニ至リ
海ニ入ル關川泉川甲斐川高岡川八十
瀬川ノ別稱アリ

雀宮驛 下野國河内郡ニ在リ與州街
道ニ當ル石橋驛ヲ距ル七一
里二十四町九間宇都宮ヨリ二里六町
二間

澁川 或ハ 蕪花川 信濃國ニ在リ源ハ
鈴鼻川 水内郡戸隠山ヨリ
發シ東流シテ犀川ニ入ル

日本地學辭書大尾

日本地學辭書附錄

井關山	井門郷	井上郷	井原莊	井伊	井於郷	井手	五百藏新村	五十子	一光村	井山	井出玉川	井川	井川	井土川	井原川	井野川	以呂波川	伊香郷	伊東	伊斐 或ハ伊尾	伊甘郷
和泉國	同 泉國	讚岐國	備中國	遠江國	河内國	山城國	播磨國	武藏國	越前國	備中國	山城國	若狹國	琉球國	紀伊國	筑前國	同 國	豐前國	河内國	伊豆國	美濃國	石見國

井關山	井門郷	井上郷	井原莊	井伊	井於郷	井手	五百藏新村	五十子	一光村	井山	井出玉川	井川	井川	井土川	井原川	井野川	以呂波川	伊香郷	伊東	伊斐 或ハ伊尾	伊甘郷
和泉國	同 泉國	讚岐國	備中國	遠江國	河内國	山城國	播磨國	武藏國	越前國	備中國	山城國	若狹國	琉球國	紀伊國	筑前國	同 國	豐前國	河内國	伊豆國	美濃國	石見國

伊奈川 伊良原川 伊佐川 伊呂波川 伊自良川 伊賀賀川 伊久見嶺 伊勢鉢嶽 伊賀山 伊庭山 伊勢大山 伊瀬喜山

對馬國 豐前國 出雲國 越中國 美濃國 河內國 豐後國 後志國 伊豫國 近江國 伊勢國 伊賀國

伊計島 伊豆那島 伊禮美崎 印南野 夷針鄉 怡土城 射狹庭岡 猪名縣 猪田川 猪尻港 渭伊鄉 硫黃山

琉球國 同國 同國 播磨國 常陸國 筑前國 伊豫國 攝津國 伊賀國 土佐國 遠江國 陸中國

硫黃山 飯尾山 意地止川 愛德山 膽甍山 神母野村 斑鳩宮 斑鳩里 黃泉坂 滴石 岩坂 岩倉

羽後國 山城國 根室國 紀伊國 武藏國 土佐國 大和國 同國 出雲國 陸中國 山城國 同國

岩手山 岩手澤 岩崎城 岩倉城 岩屋城 岩間山 岩松山 岩倉山 岩崎山 岩代山 岩上嶺 岩井川

河內國 陸中國 陸奧國 伯耆國 筑前國 近江國 信濃國 丹後國 備中國 紀伊國 同國 大和國

磐鉏川	磐舟棚	磐瀨行宮	磐余玉穗宮	磐余麩栗宮	磐余稚櫻宮	磐余邑	岩子島	岩戶港	岩根池	岩瀨川	岩田川 或ハ勢田川
出雲國	越後國	筑前國	同國	同國	同國	大和國	備後國	因幡國	近江國	初後國	伊賀國
市木川	市原川	市場川	市川	市原	一島	一乘谷	一宮	絲鹿嶺	家内嶽	茨木川	磐余野
紀伊國	石見國	但馬國	美濃國	山城國	下總國	越前國	阿波國	紀伊國	日高國	攝津國	大和國

用土原	鵬	生野郷	魚緒郷	西濱村	入田川	入佐山	犬島	犬返瀑	犬居	入野川	市磯池
武藏國	播磨國	續岐國	同國	備中國	淡路國	但馬國	備前國	大隅國	遠江國	安藝國	大和國
磯部	竿井郷	石上山	石上郷	石生郷	石上穴穂宮	石上廣高宮	板標津島	板屋川	板櫃川	板橋	板倉
志摩國	信濃國	大和國	備前國	丹波國	同國	大和國	根室國	肥前國	豐前國	同國	美濃國

磯城	磯廣山	磯見川	磯屋浦	磯島	一身田	出市川	泉川	泉川 別稱浦賀川	泉河內川	稻葉里	稻田
琉球國	武藏國	下總國	後志國	能登國	伊勢國	周防國	備後國	筑前國	河內國	河內國	下野國

稻葉城	稻葉山	稻敷山	稻荷山	稻村山	稻總山	稻瀨山	稻瀨川	稻荷川	稻葉川	生見郷	生田森
美濃國	山城國	常陸國	信濃國	丹波國	備中國	淡路國	相模國	下野國	豐後國	筑前國	攝津國

生野	育波郷	活道	勇禮郷	彌高山	今宮	今泉	今富	今出川	今尾川	今井川	今津灣
丹波國	淡路國	播磨國	越後國	播磨國	山城國	相模國	上總國	山城國	美濃國	豐前國	備後國

今井崎 別稱龍郷崎	新熊野	池邊 雙槻宮	池龜	池瀨	池木屋山	池田尾山	池間島	砂山	生松原	勇仁嶽	勇當川
琉球國	山城國	大和國	武藏國	美濃國	伊勢國	豐前國	琉球國	攝津國	筑前國	石狩國	十勝國

石田川	石文川	石目山	石山	石垣城	石濱	石打	石瀨	石鏡村	石川	忌部温泉	勇留島
越前國	陸奥國	備中國	攝津國	紀伊國	武藏國	遠江國	三河國	志摩國	河內國	出雲國	根室國

飯降嶽	飯山	飯窪山	飯田城	飯盛城	邑代郷	石瀨崎	石津崎	石垣港	石脇港	石動川	石振川
越前國	能登國	飛騨國	遠江國	和泉國	遠江國	三河國	和泉國	琉球國	羽後國	肥前國	紀伊國

飯合川	飯田川	飯塚川	芋塚村	妹川	蘆遮嶽	六波羅	六所明神山	六道川	六方川
大和國	能登國	筑前國	陸中國	近江國	後志國	山城國	三河國	越中國	但馬國

六角川	八勢川	土師郷	土師山	土生瀑	羽束郷	羽床郷	羽黒	羽廣川	羽出川
肥前國	肥後國	河內國	同國	和泉國	攝津國	讃岐國	尾張國	羽後國	美作國

羽曳野
羽瀨浦
羽二生港
羽島
米花嶽
治田郷
波佐間
波母山
波多川
波多野
波伊岐崎
波多岬

河内國
壹岐國
佐渡國
長門國
豐後國
近江國
安房國
近江國
出雲國
相模國
琉球國
大和國

馬場目嶽
馬牛沼
葉持浦
端島
幡多
安田村
祝人郷
服田郷
早出川
林田郷
母川
柞森

羽後國
岩代國
佐渡國
周防國
土佐國
丹波國
上野國
武藏國
越後國
續岐國
阿波國
山城國

埴生村
埴吉
埴生坂
埴生川
埴安池
鳩吹山
鳩間島
八輪島
八面山
八面山
八幡山
八國山

下總國
大隅國
河内國
伊豫國
大和國
美濃國
琉球國
續岐國
三河國
豐後國
武藏國
備後國

八賀川
鉢形城
鉢伏山
榛木谷
春木川
春木川
榛名川
博士山
博地岬
二十山
畑川
旗建山

飛騨國
武藏國
磐城國
越中國
和泉國
甲斐國
上野國
岩代國
伊豆國
河内國
出雲國
相模國

旗卷嶽	旗山鼻	裸島	八町山	八相山	八相山	八向山	泊瀬朝倉宮	泊瀬小野	羽地川	羽崎	花坊
磐城國	相模國	肥後國	上總國	近江國	越前國	羽前國	大和國	同國	琉球國	羽後國	山城國

花隈城	花倉寺	花輪驛	花開山	花鳥山	花尾山	花無川	花津川	花見松原	放鹿山	鼻曲山	塙或ハ花輪
攝津國	駿河國	陸中國	河內國	下總國	長門國	美濃國	越後國	筑前國	岩代國	上野國	磐城國

原野山	原野山	半田川	般若洞	般若川	般若野	盤螺山	磐山	放生川	放生川	寶來山	白塔川
讚岐國	薩摩國	尾張國	大和國	尾張國	越中國	劍路國	陸前國	山城國	和泉國	能登國	安房國

白龍瀑	早白川	速見濱 或ハ早見濱	林田川	濱坂浦	濱港	濱益港	濱島	蛤嶽	法量川	祝園郷	迫間川
大隅國	羽後國	筑後國	筑前國	越前國	伊豆國	石狩國	琉球國	肥前國	陸奥國	山城國	肥後國

萩去川	波島國
箸陵	大和國
箸尾	同國
灰拂山	肥前國
二之部	
二關	陸前國
二萬里	備中國
二王嶺	伊勢國
二階堂谷	相模國
三瀬川	佐渡國
三島	下總國

壬生郷	遠江國
壬生郷	安房國
壬生郷	安藝國
仁保	周防國
仁保川	筑前國
仁位川	對馬國
丹生川	伊勢國
丹原野	尾張國
丹裳小野	日向國
丹生浦	若狹國
丹生浦	但馬國
最勝海浦	豐後國

鷄山	下野國
日域	別皇稱邦
女體嶽	豐前國
如來山	尾張國
日東	別皇稱邦
日本野	美作國
赫生川	土佐國
或ハ菲生川	
忍辱山	大和國
濁川	甲斐國
濁川	渡島國
和合村	羽後國
熟田津	伊豫國

西坂	山城國
西陣	同國
西郊	同國
西馬音內村	羽後國
西濱	越中國
西霧島	日向國
西谷川	播磨國
西川	筑前國
虹松原	肥前國
錦川	能登國
庭妹郷	備中國
新山	越後國

新山	新屋川	新保川	新田川	保良	保倉川	保都手浦	保戶崎	善提城	善提山
出雲國	尾張國	佐渡國	美作國	近江國	越後國	壹岐國	豐後國	備前國	伊勢國

ホ之部

穂積	穂北郷	子規山	幌登	幌當沼	噺間丘	佛原	缶浦	堀江	堀留	堀越	堀内
大和國	備中國	磐城國	日高國	千島國	大和國	加賀國	對馬國	攝津國	遠江國	伊豆國	武藏國

堀立川	細川村	細川山	細谷川	細川池	鷹見岬	秀真國	本郷	本庄	本庄	本郷川	本田川
羽前國	三河國	大和國	備中國	因幡國	大和國	別稱邦	志摩國	肥前國	日向國	若狹國	讃岐國

或ハ壱橋川

本明川	本手鹽嶽	本浦	本庄港	譽田	檜川村	鋒立山	鋒塔山	星合	星川	星崎城	星月里
肥前國	天鹽國	安藝國	羽後國	河内國	紀伊國	筑前國	豐後國	伊勢國	同國	尾張國	相模國

星岡	伊豫國
平道へ之部	
ト之部	
二十六木村	羽後國
斗藏山	磐城國
戶津	近江國
戶倉	信濃國
戶石城	同國
戶田山	播磨國
戶田岬	伊豆國

外山里	大和國
外山	尾張國
冠野山	伊豫國
迹太川	伊勢國
鳥羽山	山城國
鳥見山	大和國
鳥屋丸山	出雲國
鳥屋野川	越後國
砥上原	相模國
渡名喜島	或ハ戸無島 琉球國
富樫關	加賀國
常海港	周防國

鷲鳥山	備中國
跡見池	大和國
木賊川	甲斐國
遠里小野	攝津國
遠飛鳥宮	大和國
通熊郷	遠江國
透別川	北見國
杼生川	遠江國
椽尾	越後國
橋津山	越中國
取替川	筑後國
鳥海棚	羽後國

鳥坂	越後國
鳥邊山	山城國
鳥嘴山	伊勢國
鳥井嶺	攝津國
鳥井嶺	岩代國
鳥井嶺	伯耆國
鳥込川	遠江國
鳥井川	備中國
鳥越川	肥後國
鳥川	日向國
鳥島	琉球國
鳥井崎	陸奥國

鷄烏帽子山	出雲國
十市里	大和國
十川	土佐國
梅尾	山城國
登利郷	土佐國
尖嶽川	渡島國
豐葦原千五百秋之瑞穂國	皇邦本部
豐葦原瑞穂國	同
豐葦原中國	同
豐浦里	大和國
豐浦	河内國
豐浦宮	長門國

豐田城	同濟國
豐村	肥後國
豐富川	丹波國
豐居川	土勝國
豐久野	伊勢國
豐田港	佐波國
虎捕山	磐城國
屯斗登	天鹽國
富田城	出雲國
頓原川	同濟國
東條山	伊豆國
東宮山	備前國
別稱高倉山	

兜珠山	陸奥國
德川村	上野國
德人湯	越後國
苦刈山	千島國
床尾山	但馬國
鑛岩村	播磨國
所石	和泉國
時田	信濃國
常盤里	大和國
富松城	攝津國
富田	同濟國
富川	信濃國

富岡川	磐城國
富田浦	出雲國
年茂湖	千島國
利地川	相模國
飛火野	大和國
巴淵	同濟國
巴山	果斐國
之部	天鹽國
千代峯	伊勢國
千鉢嶺	遠江國
千草越	伊勢國

千保川	千綿川	千代節川	千代鶴池	千葉原	千代松原	地成山	地藏山	地藏嶺	血掛嶺	知田	茅渟山城水門
越中國	肥前國	土勝國	伊賀國	常陸國	筑前國	駿河國	近江國	遠江國	越中國	尾張國	和泉國

值嘉鄉	智內川	秩父山	散酢登	散藻尻島	近飛鳥八釣宮	陳阿	陳平山	茶山	茶白山	茶白山	長者池
肥前國	近江國	伊豆國	天鹽國	根室國	大和國	陸中國	駿河國	同國	伊賀國	豐前國	駿河國

水鏡	水鏡	水鏡	水鏡	水鏡	水鏡	水鏡	水鏡	水鏡	水鏡	水鏡	水鏡
水鏡	水鏡	水鏡	水鏡	水鏡	水鏡	水鏡	水鏡	水鏡	水鏡	水鏡	水鏡

龍王崎	龍王崎	龍王山	龍門川	龍泉寺	龍泉里	龍泉	綾里岬	黎薰別川	水鏡	水鏡	水鏡
下總國	山城國	相模國	陸前國	紀伊國	大和國	尾張國	近江國	豐前國	飛驒國	大和國	和泉國

尾添川
尾平川
尾布浦
尾戶港
尾島
尾瀨崎
尾瀨崎
尾寒內鼻
終南山
麻績鄉
御側川
御前濱

加賀國
後志國
越中國
佐渡國
長門國
讃岐國
薩摩國
十勝國
志摩國
信濃國
筑後國
攝津國

雄銚山
雄松濱
雄神崎
飲富鄉
遠仁志崎
緒捨山
磯吹廬島
譯語田幸玉宮
小內鄉
利生村
越生
隱川

渡島國
近江國
琉球國
上總國
紀伊國
皇別稱
大和國
信濃國
備前國
武藏國
隱岐國

老蘇森
老上川
下物崎
大八洲國
大渡
大渡
大原
大原
大宮口
大神鄉
大坂
大饗邑

近江國
同國
同國
別稱邦國
山城國
攝津國
山城國
筑前國
山城國
大和國
同國
河內國

大隅宮
大羅鄉
大河內
大高村
大平村
大濱村
大見鄉
大島
大藏
大家鄉
大塚鄉
大瀨鄉

攝津國
同國
伊勢國
尾張國
三河國
同國
伊豆國
甲斐國
相模國
武藏國
同國
安房國

大澤池 山城國
太池 備前國
太筒池 同國
太崩原 陸前國
大原野 山城國
大臺野 大和國
大鳥村港 伊勢國
大細島 備後國
大高見島 琉球國
大津崎 和泉國
大石崎 琉球國
大井崎 石狩國

大池岬 伊豫國
太田和 下野國
太田川 伊賀國
邑知郷 能登國
祖父谷川 山雲國
碩田 豐前國
碩田 豐後國
乙亥正村 因幡國
乙川 越後國
乙部川 渡島國
音無山 伊勢國
音高山 近江國

音無川 信濃國
音海川 越後國
弟國 山城國
男成川 肥後國
没合 信濃國
落合 飛騨國
落折川 因幡國
下居里 大和國
岡崎 相模國
岡山 近江國
岡川 越後國
岡崎川 同國

岡部川 播磨國
岡部原 武藏國
岡松原 筑前國
古稱垣崎松原
拜崎 琉球國
折紙崎 長門國
獺越川 周防國
斧山 和泉國
恩禰登山 千島國
恩別川 或ハ音別川 劍路國
恩根川 千島國
恩納崎 琉球國
女川灣 陸前國

置藻川	丹後國	他田郷	駿河國
奥名山	信濃國	冲山	因幡國
奥山川	陸奥國	冲島川	能登國
奥尻港	後志國	冲神島	琉球國
親不知	越後國	息津郷	駿河國
桶屋川	信濃國	息長河	近江國
桶山川	周防國	荻生村	下總國
邑美郷	石見國	興津河原	駿河國
凡海郷	丹後國	忍木川	備前國
形部郷	伊勢國	押切川	相模國
刑部郷	遠江國	押上川	越後國
忍壁郷	伊勢國	道立川	大和國

進石鼻	出雲國	和田川	信濃國
帶解驛	大和國	和田川	石見國
思川	筑前國	和覽原 或八和射見原	美濃國
大ワ之部		兩月村	播磨國
		倭國	皇稱邦ノ
		輪田泊	攝津國
		輪田	近江國
		若江	河内國
		若御子	甲斐國
		渡波灣	陸前國
		渡邊 或ハ渡部	攝津國
		葉科川	伊勢國

加茂川	加茂川	加茂川	加葉山	加太山	加悅	力之部	鷺嶽	鷺山	鷺津	腋上池心宮
美作國	越後國	志摩國	上野國	伊勢國	丹後國		越中國	近江國	尾張國	大和國

加子母川	加茂宮川	加治川	加瀨川	加志川	加奈崎	可兒川	河陽館	河合	香波渡	香取川	香香美川
美濃國	越中國	越後國	肥前國	對馬國	琉球國	美濃國	山城國	同國	隱岐國	伊勢國	美作國

香取海	蚊田	蚊口浦	鹿門田	鹿島	鹿背山	鹿島川	鹿島川	鹿曲川	鹿倉川	閑居山	賀集郷
下總國	筑前國	日向國	甲斐國	常陸國	山城國	遠江國	磐城國	信濃國	上野國	常陸國	淡路國

葛西谷宮	鍛冶屋川	春日率川宮	春日山	神樂岡	開發濱	川尻	川尻	川瀨川	川邊川	川名港	皮籠原
相模國	肥後國	大和國	岩代國	山城國	上總國	相模國	丹後國	備中國	肥後國	伊豆國	磐城國

蟹牛登	蟹清水	蟹江	蛙川	蒲崎濱港	河張崎	河上小野	河下川	河合川	河尻川	河崎棚	河尻
膽振國	同國	尾張國	武藏國	同國	陸前國	大和國	出雲國	遠江國	安房國	陸中國	攝津國
輕境原宮	輕曲峽宮	刈坂池	刈萱關	雁股崎	狩路小野	刈田川	刈場山	刈安賀城	勝尾城	勝端	勝野
同國	同國	大和國	筑前國	琉球國	越前國	越後國	後志國	尾張國	筑前國	阿波國	近江國

片岡	片鹽浮穴宮	覺志郷	鏡池	鏡山	鏡驛	鏡作郷	香美郷	香津郷	香止郷	輕池	輕島豊明宮
河内國	大和國	武藏國	大和國	對馬國	近江國	大和國	阿波國	安藝國	備前國	同國	同國
勝連崎	勝間田池	勝田川	勝幡驛	枯栖山	枯殖郷	形見浦	形原	片平山温泉	片吹川	片瀨川	片倉嶺
琉球國	下總國	伯耆國	尾張國	河内國	伊賀國	紀伊國	三河國	美濃國	播磨國	陸前國	紀伊國

金崎	金田川	金嶽	金狩山	金城山	金掛山	秣町	葛川	葛嶽	葛城高宮	葛城高丘宮	桂木
越前國	下總國	甲斐國	後志國	琉球國	攝津國	羽後國	相模國	渡島國	同國	大和國	若狹國
柯津山	銀山城	金立山	金平山	金倉山	金倉山	金倉山	金田	金生郷	金澤柵	金窪	兼城港
越前國	安藝國	肥前國	上野國	播磨國	越後國	美濃國	對馬國	筑前國	羽後國	上野國	琉球國

神崎山	岩石城	搦木瀨	機山	烏嶽	烏泊山	烏丸	韓人池	韓泊	唐荷島	唐琴浦	唐松川
伊勢國	豐前國	上野國	三河國	丹波國	豐後國	山城國	大和國	筑前國	播磨國	備前國	備中國
角館川	首崎	神坂嶺	高島城	高野玉川	高蓮寺山	高國寺城	冠嶽	雁飛山	寒地牛嶽	神淺茅原	神立川
羽後國	陸前國	伊勢國	備後國	紀伊國	丹波國	駿河國	羽後國	長門國	根室國	大和國	出雲國

樂田村
隱野山
茅守嶽
茅部野
萱津
釜川
釜土川
釜段池
釜島
蒲形
竈山
竈澤温泉

尾張國
伊勢國
渡島國
美作國
尾張國
近江國
美濃國
同國
備前國
三河國
紀伊國
美濃國

掛戶崎
崎嶺小野
甲子山
合戶澤
甲川
兜山
兜山
兜山
蕪木浦
風嵐山
笠縫邑
笠寺城

下總國
大和國
岩代國
磐城國
伯耆國
伊勢國
甲斐國
美作國
越前國
加賀國
大和國
尾張國

笠掛山
笠島
笠利崎
砦江村
龜山
龜尾
龜瀨嶺
龜瀨川
龜嵩川
上條
土國城
土津川

別稱用崎

相模國
武藏國
琉球國
豐後國
山城國
同國
河內國
同國
出雲國
信濃國
渡島國
播磨國

上離島
神山
神吉
神谷
神形山
神路山
神村山
神倉山
神川
神代川
神在川
神割崎

琉球國
伊豆國
播磨國
下總國
武藏國
丹後國
備前國
紀伊國
信濃國
美作國
筑前國
陸前國

神路沖	雷坂	檀原宮	檀日宮	檀尾坂	柏坂嶺	柏木嶺	炊稻嶺	風不入山	風早峯	貝掛	鳴川
下總國	武藏國	大和國	筑前國	甲斐國	同國	陸奥國	天鹽國	遠江國	播磨國	和泉國	近江國

鴨川	鴨居崎	糟谷	糟壁邑	夜寒里	夜中瀉	依網池	與部川	橫川	餘綾磯
別稱鷹山川									
豐後國	北見國	相模國	美濃國	尾張國	近江國	河內國	佐渡國	山城國	相模國

曹川	丁野郷	樅崎	依井川	寄崎灣	四塚	四日山	米山	米津浦	橫笹山	橫見嶺	橫川
伯耆國	近江國	信濃國	筑前國	陸前國	山城國	下野國	河内國	伊勢國	上野國	同國	伊賀國

橫須賀川	橫田川	橫邊田川	橫野川	橫川港	姫誇堤	鼠谷村	吉井	吉崎川	吉野川	芳平原
遠江國	信濃國	肥前國	肥後國	陸前國	河内國	越中國	筑前國	下總國	出雲國	陸前國

夕之部

田川	田賴川	田中川	田代山	田母神	田中城	田彦	田中宮	手結浦	太刀洗川	太郎子山
安藝國	出雲國	伊勢國	羽後國	磐城國	近江國	常陸國	大和國	越前國	別稱三條江川筑後國	信濃國

多胡川	多子登山	多配郷	多賀城	多多良城	多氣	多田	多門城	田平浦	田欠日浦	田手川	田代川
相模國	伊豆國	廣岐國	陸前國	遠江國	伊勢國	攝津國	大和國	肥前國	但馬國	肥前國	豐後國

多治比川	多古鼻	刺萩野	斷腸野	丹比柴籬宮	風流島	大寶坊	大里	大雄山	大能山	大黒山	大黒檜山
安藝國	出雲國	近江國	大和國	河内國	肥後國	近江國	肥後國	相模國	常陸國	近江國	上野國

大六天山	大師山	大王山	大日嶽	大門嶺	大所川	大分川	大榮川	大熊港	太子河原	當麻川	醍醐
陸前國	羽後國	豐前國	信濃國	同	越後國	筑前國	琉球國	同	河内國	美作國	山城國

谷山川
立河原
立花城
橋小島
橋小島
橋廣庭宮
垂水川
達磨山
樽舞川
託羅郷
高尾張邑
高丘宮

筑前國
武藏國
筑前國
山城國
大和國
筑前國
攝津國
伊豆國
膳振國
阿波國
大和國
同國

高安里
高安里
高屋城
高津宮
高田
高繩
高穴穗宮
高館
高向
高島行宮
高辻
高島居城

同國
河內國
同國
攝津國
尾張國
武藏國
近江國
陸中國
越前國
備前國
紀伊國
筑前國

高田行宮
高屋宮
高原
高風野驛
高座山
高師山
高根山
高添利山
高島山
高澤山
高座山
高倉山

筑後國
大隅國
日向國
薩摩國
河內國
伊賀國
伊豆國
同國
近江國
美濃國
下野國
磐城國

高仙山
高間山
高見山
高屋尻山
高山嶽
高嶺
高瀬川
高橋川
高石池
高拔原
高見原

石見國
肥後國
琉球國
天鹽國
琉球國
同國
磐城國
若狹國
肥前國
大和國
同國
武藏國

高風野	高下港	高師濱	鷹巢城	鷹巢山	鷹巢山	鷹屋山	鷹野 或ハ夾鳩野	寶堂	寶山	鑑山	糺河原
續岐國	佐渡國	攝津國	越前國	播磨國	日向國	肥後國	大和國	越中國	河內國	陸中國	大和國

垂園川	達谷窟	龍口	龍尾川	龍田立野	龍郷港	丹下原	淡輪川	短才坂	誕生川	檀特川	營岡
伊賀國	陸中國	相模國	肥後國	大和國	琉球國	常陸國	和泉國	越後國	美作國	佐渡國	陸中國

唐船	唐拂川	堂峯	堂丸川	當田川	玉垣内國	玉祖郷	玉櫛	玉造	玉造	玉江	玉川宮
若狹國	北見國	上野國	佐渡國	長門國	皇邦本部 ノ別稱	河内國	同國	常陸國	飛騨國	越前國	紀伊國

玉島邑	玉調郷	玉手山	玉坂山	玉横山	玉置川	玉置川	玉津島	榆木村	櫛山村	丈競山	竹田
肥前國	對馬國	河内國	攝津國	常陸國	大和國	紀伊國	同國	陸前國	羽前國	越前國	山城國

塔多山	嶽山	猛田縣	高生郷	高生郷	武川	武雄	竹島	竹別川	竹原川	竹浦	竹田
信濃國	河内國	大和國	但馬國	武藏國	甲斐國	肥前國	備前國	石狩國	飛騨國	相模國	但馬國
高家郷	高家郷	高家郷	高家郷	當麻郷	館川	楯井川	豎破山	盾津	立神島	立岩川	絶名川
佐渡國	信濃國	飛騨國	常陸國	大和國	下野國	阿波國	飛騨國	和泉國	石見國	羽前國	越後國

禮文嶺	レ之部	絶等寸山	瀧川	瀧澤川	瀧澤川	瀧野川	瀧山	瀧澤山	瀧山城	當信郷
膽振國		播磨國	出雲國	甲斐國	三河國	伊勢國	安藝國	信濃國	攝津國	信濃國
外浦	添川	宗部郷	宗部郷	蘇我河原	蘇申郷	曾富縣	曾慶川	曾我川	ソ之部	禮文計港
下總國	羽後國	肥後國	土佐國	大和國	讚岐國	大和國	陸中國	遠江國		同國

外離島	琉球國
空知嶽	石狩國
虛見津日本國	別皇稱邦ノ
總指沼	陸前國
園殿口	山城國
杣山	越前國
杣川	近江國
袖浦	相模國
袖浦	武藏國
染川	筑前國
副山	因幡國

津代港	琉球國
津井浦	隱岐國
津守浦	攝津國
津浦沼	上野國
津房川	豐前國
津川	越後國
津輕川	陸奥國
津保川	美濃國
津振川	大和國
津島	尾張國
九十九港	能登國

津之部

柘植山	伊賀國
菟餓野	攝津國
海石榴市	大和國
都賀郷	石見國
都喜枝城	豐後國
都賀山	下野國
黃楊里	大和國
頭巾山	筑前國
鬪鷄	大和國
二十五里村	安房國
氷柱嶺	攝津國
黑藤村	伊豫國

躑躅岡	大和國
椿泊驛	阿波國
壺川	甲斐國
壺川	陸奥國
土丸城	和泉國
土坂嶺	武藏國
弦打山	讚岐國
鶴岡	相模國
鶴水村	武藏國
鶴江川	上總國
鶴島	備前國
劍池	大和國

或ハ鶴來池

那智驛	那智山	奈良	奈良澤山	奈良坂	奈多松原	奈瀬港	波切	漁渚山	隱郡	難波高津宮	難波祝津宮
紀伊國	近江國	尾張國	相模國	大和國	筑前國	琉球國	志摩國	肥前國	伊賀國	攝津國	同國

難波崎	鍋倉山	鍋尻山	鍋嶽	業平川	成瀬	成尾崎 或ハ鳴尾崎	鳴瀧川	鳴海川	鳴尾浦	鳴島	中島
同國	大和國	近江國	後志國	美濃國	肥前國	攝津國	山城國	尾張國	攝津國	伊豆國	攝津國

中島	中島	中島	中江	中村	中澤驛	中野	中井手	中尾山	中山	中津明神山	中歌山
尾張國	三河國	能登國	伊勢國	尾張國	越後國	飛騨國	安藝國	上野國	阿波國	伊豫國	渡島國

中嶺	中田川	中田川	中津川	中口川	中川	中川	中川	中谷川	中津原	中津原	長柄豐崎宮
下野國	飛騨國	越中國	越後國	同國	美作國	肥前國	對馬國	美作國	飛騨國	越中國	攝津國

長江 長窪城 長根 長井 長倉 長瀬 長森 長澤 長岡 長濱 長洲 長峽縣

同國 駿河國 伊豆國 武藏國 常陸國 美濃國 上野國 越中國 丹後國 伊豫國 同國 豐前國

長坂山 長篠山 長根山 長彦山 長田山 長坂嶺 長橫川 長瀬川 長原川 長谷川 長崎川 長森原

山城國 三河國 信濃國 播磨國 備中國 上野國 近江國 伯耆國 石見國 周防國 筑前國 越後國

長居浦 長濱浦 長洲濱 長鶴崎 夏見 夏箕川 七澤山 七曲嶺 七種川 七嶽 成相郷 並山

攝津國 石見國 攝津國 相模國 常陸國 大和國 相模國 但馬國 播磨國 琉球國 讚岐國 上野國

南瞻部州 南牧 南宮山 鳴耶濱 男信郷 總江城 啼川 鳴蟲山 波合 列城宮 泪川 淚浦

皇邦 日向國 美濃國 紀伊國 上野國 近江國 山城國 下野國 信濃國 大和國 伊勢國 肥後國

梨下	梨原	越田村	羅漢川	ム之部	六皮川	武倍山	武儀川	武庫川
山城國	大和國	羽後國	筑前國		膳振國	備後國	美濃國	日高國
武藏野	武島	武庫水門 或ハ武庫港	物生山	穆佐郷	室町	室秋津島宮	室八島	室山
武藏國	備中國	攝津國	近江國	日向國	山城國	大和國	下野國	大和國

室野	向國郷	向島	村屋	村木	向原	棕梨川	蟲川	蟲生温泉	ウ之部	右近馬場
備後國	長門國	豐後國	大和國	尾張國	大和國	安藝國	越後國	遠江國		山城國
宇治	宇津美	宇田津	宇理城	宇津峯城	宇佐山	宇志嶽	宇屋川 或ハ敬川	宇甘川	宇遠川	宇陀野
伊勢國	尾張國	同國	三河國	遠江國	近江國	劍路國	石見國	備前國	根室國	大和國

宇間島	宇計島	有耶無耶關	有藏嶽	羽衣石城	菟田下縣	菟田高倉山	菟田川	善知鳥坂嶺	鵜戶窟	鵜坂川	鵜川
琉球國	同國	羽後國	豐後國	伯耆國	大和國	同國	同國	相模國	日向國	能登國	越後國
優婆嶽	上野	上野	上原	上野城	上杉邑	上月城	上野原	內野	內野	內野	內野川
豐前國	三河國	美濃國	遠江國	甲斐國	丹波國	播磨國	信濃國	山城國	同國	對馬國	筑前國

內山川	內離島	打出川	打出濱	瓜生	瓜生山	瓜生野	漆川	歌中山	嬉野	濕津鄉	內海
對馬國	琉球國	攝津國	同國	越前國	山城國	河內國	筑前國	山城國	播磨國	上總國	尾張國
太秦	打歌山	珍湯嶽	珍崎	海上瀉	雲梯鄉	浦安國	浦谷嶽	浦惠嶽	浦初島	海野	馬山
山城國	石見國	日高國	隱岐國	下總國	大和國	別稱邦	伊勢國	劍路國	攝津國	信濃國	伯耆國

馬木川	別稱三成川	出雲國
麻坂温湯宮	伊豫國	
麻坂	大和國	
謂川	紀伊國	
植木川	筑前國	
浮川	膽振國	
浮野	尾張國	
浮島原	駿河國	
梅津	山城國	
梅坪	三河國	
梅原	近江國	
梅山	若狹國	

海藏川	伊勢國
牛谷嶺	同國
牛川	阿波國
良川	攝津國
白別川	後志國
白川 或ハ有珠川	膽振國
乃保留別山	膽振國
乃白川	出雲國
野上	美濃國
野野股	飛騨國

野尻	日向國
野鹿音山	上總國
野路玉川	近江國
野田玉川	陸前國
野田老川	波島國
野原瀑	播磨國
野氣浦	武藏國
野見港	土佐國
野付港	根室國
野甫島	琉球國
野島崎	淡路國
野崎	波島國

籠嶽	磐城國
籠津川	伯耆國
能登川	大和國
能登瀬川	河內國
能生川	越後國
能褒野	伊勢國
後瀬山	大隅國
仰鳥帽子山	肥後國
夕之部	
九條川	攝津國
九艘泊港	肥前國

久我^{カガ} 久目^{クメ} 久米^{クメ} 久寢^{クネ} 久米^{クメ} 久米^{クメ} 久野^{クノ} 久米^{クメ} 久斗^{クツ} 久景^{クケ} 久崎^{クサキ} 久保^{クボ} 久根^{クネ}

山城國 大和國 和泉國 伊豆國 攝津國 美作國 美濃國 但馬國 出雲國 播磨國 大隅國 對馬國

久見^{クミ} 孔雀^{クウコウ} 孔舍^{クウシャ} 來目^{クミ} 具志^{クシ} 玖潭^{クツタン} 供御^{クニ} 供御^{クニ} 國櫟^{クニ} 八十一^{ヤチ} 十八^{ヤチ} 日部^{ヒベ}

薩摩國 和泉國 河內國 大和國 琉球國 出雲國 山城國 大和國 同國 筑後國 陸前國 下總國

日下^{ヒカ} 百濟^{ヒヤク} 百濟^{ヒヤク} 百濟^{ヒヤク} 車尾^{クルマ} 菓麻^{クサ} 黑田^{クロ} 黑田^{クロ} 黑丸^{クロ} 黑龍^{クロ} 黑駒^{クロ} 黑島^{クロ}

河內國 大和國 河內國 大和國 伯耆國 上總國 大和國 尾張國 越前國 越後國 甲斐國 伊豆國

黑髮^{クロ} 黑河^{クロ} 黑峯^{クロ} 黑坂^{クロ} 黑川^{クロ} 黑崎^{クロ} 黑島^{クロ} 黑岩^{クロ} 鈿饗^{クニ} 細戈^{クニ} 國見^{クニ}

肥前國 信濃國 日向國 越中國 信濃國 豐後國 和泉國 琉球國 渡島國 筑前國 別皇^{クニ} 大和國

國枝	國頭崎	窪山	窪田	鯨波驛	梶島	栗隈縣	栗田	栗栖山	栗栖川	栗殼谷	厨川棚
	別稱透戶崎									或ハ貝利伽羅谷	
安房國	琉球國	駿河國	下總國	越後國	備前國	山城國	丹後國	山城國	播磨國	越中國	羽後國

歷木村	訓野鄉	訓覓鄉	車歸山	花城山	臥龍山	寬弘	觀真	觀正	觀音寺城	觀音山	光明寺
筑後國	伊勢國	安藝國	肥後國	岩代國	美濃國	河內國	同國	同國	同國	攝津國	攝津國

朽網山	暮坂嶺	朽木山	沓懸嶺	倉橋柴垣宮	倉椅宮	倉歷	倉橋	倉懸城	倉敷驛	倉垣山	倉橋川
豐後國	上野國	近江國	尾張國	大和國	同國	伊賀國	攝津國	同國	備中國	攝津國	大和國

倉無濱	暗崎川	藏持山	君子國	訓谷鄉	國頭嶽	薰根川	郡家鄉	梭師谷	鞠池	神稻鄉	神稻鄉
豐前國	伊賀國	豐前國	皇稱邦	但馬國	琉球國	根室國	淡路國	上野國	肥後國	石見國	淡路國

熊根尻	熊野山	熊峯	熊見川	熊見川	熊野川	熊谷川	熊毛川	草香邑	草香津	草津	草香山
十勝國	近江國	備後國	和泉國	播磨國	能登國	但馬國	豐後國	河內國	和泉國	安藝國	攝津國
草野谷	草荷野	鎖嶺	串木驛	串浦	櫛間	櫛間	櫛島	櫛引山	食渡	雲須	雲見崎
近江國	播磨國	長門國	駿岐國	伊豫國	讚岐國	薩摩國	石見國	羽前國	美濃國	筑前國	伊豆國

葛葉	葛原	楠葉宮	楠根川	楠屋鼻	楠川	ヤ之部	八口	八尾	八幡山城	八霜
河內國	相模國	河內國	同國	豐後國	伊勢國		大和國	河內國	駿河國	安藝國
八面山	八地嶽	八並嶽	八川	八部川	八尋濱	矢島	矢矧宿	矢集郷	矢口渡	矢原
石見國	近江國	磐城國	上總國	信濃國	豐前國	伊勢國	三河國	駿河國	武藏國	讚岐國
肥後國										

矢坪嶽
矢筈川
矢代川
矢上川
矢田河原
矢利鼻
笑原村
夜瀬
家棟川
屋島城
屋上城
屋賀島

美濃國
越中國
越後國
石見國
伊勢國
出雲國
淡路國
武藏國
近江國
三河國
丹波國
琉球國

月見里 或ハ山梨
八部郷
八代縣
柳葉島
梁川
楊津郷
柳崎
山直郷
山崎水無瀬宮
山中城
山中

遠江國
備中國
肥後國
琉球國
陸中國
攝津國
近江國
和泉國
攝津國
尾張國
三河國
伊豆國

山内
山崎
山田
山田
山根川
山粕川
山田嶺
山田嶺
山口川
燒尾越
益必郷
破間川

相模國
近江國
同國
播磨國
大和國
因幡國
出雲國
筑前國
同國
伊賀國
周防國
越後國

柳野川 別稱隈上川
楊生郷
楊井郷
燒津
燒尾城
燒米坂
安宿郷
安岨村
安來山
眞木島 或ハ嶺島
山城國
之部

筑後國
大和國
武藏國
駿河國
近江國
武藏國
周防國
美作國
出雲國

眞弓岡
眞書嶽
眞龜川
眞野川
眞野萩原
眞神原
眞名井原
眞間入江
眞更川港
馬門村
麻古茂山
滿地川

大和國
羽後國
上總國
近江國
大和國
同國
丹後國
下總國
佐渡國
駿河國
琉球國
丹後國

摩免戶
滿伊港
滿潮浦
滿座崎
前濱川
前柴
前島
待兼山
丸柱
丸根
丸沼
丸瀉

美濃國
琉球國
北見國
琉球國
對馬國
三河國
琉球國
攝津國
伊賀國
尾張國
上野國
越後國

丸尾崎
望理郷
望理郷
勾金橋宮
松岡城
松木渡
松島城
松風里
松平村
松邊
松尾
松枝城

周防國
三河國
播磨國
大和國
攝津國
伊勢國
同國
尾張國
三河國
下總國
信濃國
上野國

松山驛
松倉城
松丸
松浦縣
松山
松尾山
松岡山
松原山
松尾川
松葉川
松崎川

陸中國
越中國
伊豫國
肥前國
武藏國
越前國
美濃國
羽後國
備中國
和泉國
三河國
安房國

萬澤川	茨田池	茨田堤	間谷山	松尾崎	松島	松永灣	松崎港	松崎港	松帆浦 或ハ待帆浦 松尾浦	松村沼	松本川
甲斐國	同國	河内國	肥後國	渡島國	備前國	備後國	佐渡國	伊豆國	淡路國	常陸國	淡路國

ケ之部

傾城嶽	蹴落崎	筒飯宮	毛山	增島	纏向日代宮	纏向珠城宮	牧川	牧川	正木山
播磨國	因幡國	越前國	若狹國	飛騨國	同國	大和國	丹波國	丹波國	備中國

布知川	布留川	布勢城山	布留權現山	不破山	フ之部	劍淵川 或ハ劍太川	嶮暮歸島	見日嶽	鳧舞川	鷄山
下總國	大和國	陸奥國	伊豫國	美濃國		天鹽國	劍路國	渡島國	日高國	因幡國

藤波吸	藤岡	藤原宮	古渡村	富藏川	富士見山	補陀洛沼	深川郷	附子川 或ハ臥川	武士山	扶桑國	布師川
紀伊國	常陸國	大和國	常陸國	琉球國	下野國	羽後國	長門國	日高國	播磨國	別稱邦	土佐國

藤岡山 藤坂山 藤田山 藤川 藤川 藤森川 藤野川 藤戶渡 藤島 古禮嶺 古江川

伊勢國 丹波國 紀伊國 伊勢國 近江國 岩代國 美作國 豐後國 備前國 越前國 上野國 筑前國

深見 深根城 深見川 深野川 深川 深江川 二處 二處 二子山 二口越 二見川 三間川

三河國 伊豆國 能登國 山雲國 美作國 筑前國 能登國 長門國 備後國 陸前國 肥後國 安房國

拂楚坂 舟岡城 舟岡山 舟見嶺 船越 船山 船木山 船津川 船形川 文物國 分倍河原 風拜島

三河國 山城國 和泉國 紀伊國 對馬國 駿河國 美濃國 飛驒國 羽前國 皇稱 武藏國 伊豆國

福原 福島 福井川 福光川 福島川 福良浦 袋山 深井 笛川 吹來山 吹越山 吹出濱

攝津國 同 同 石見國 渡島國 淡路國 美作國 和泉國 伊勢國 陸前國 紀伊國 豐前國

文卷川	伏見岡	伏拜	小清水	小坂井	小坪	小島城	小荒井	小松棚	小出
常陸國	大和國	越中國	攝津國	三河國	安房國	飛騨國	岩代國	羽後國	越中國
小口	小熊城	小杉山	小五郎山	小村嶽	小嶺	小坂嶺	小河內嶺	小河內川	小松川
紀伊國	筑前國	羽後國	周防國	大和國	三河國	武藏國	信濃國	甲斐國	武藏國
小那比川	小松川	小松川	小河內川	小河內嶺	小坂嶺	小嶺	小村嶽	小五郎山	小那比川
美濃國	上總國	武藏國	信濃國	甲斐國	武藏國	信濃國	大和國	周防國	美濃國

小澤川	小和瀬川	小伊良川	小次川	小村川	小富士川	古丹別川	小太糠川	小間目港	小泊崎	小島岬	子生
信濃國	羽後國	同國	出雲國	伊豫國	筑後國	天鹽國	根室國	土佐國	琉球國	和泉國	常陸國
子持山	子杖越	子負原	五本山	五井川	五行川	木幡山	毛馬內	古城山	古麻川	古見港	昆陽池
土野國	伊豆國	筑前國	信濃國	山城國	下野國	山城國	陸中國	能登國	上總國	琉球國	攝津國

粉河	高麗山	御靈社	黃金温泉	許我渡	國府城	漕代郷	比藤	衣手山	郡島	言高磯	琴彈原
紀伊國	常陸國	山城國	伊豆國	下總國	備後國	伊勢國	常陸國	三河國	琉球國	石見國	大和國
來間島	金胎	根本山	感玖	江嶺山	鴻巢	極樂寺坂	國場川	狗山	狗野	駒館城	駒嶺
琉球國	河內國	攝津國	河內國	長門國	武藏國	相模國	琉球國	山城國	同國	下總國	伊勢國

苔繩	心關	越水城	越地川	戀瀬川	工之部					江迎川	江串川	江別川	狢塚村	英多郷	英太郷	英比川	烏帽子像	烏帽子嶽	埃宮	海老名	
播磨國	肥前國	攝津國	陸奥國	常陸國	伊勢國	千島國	天鹽國	美作國	筑前國	肥前國	同國	對馬國	石狩國	陸中國	信濃國	加賀國	尾張國	河內國	周防國	安藝國	相模國
江迎川	江串川	江別川	狢塚村	英多郷	英太郷	英比川	烏帽子像	烏帽子嶽	埃宮	海老名	江迎川	江串川	江別川	狢塚村	英多郷	英太郷	英比川	烏帽子像	烏帽子嶽	埃宮	海老名

海老川	美作國	手間山	伯耆國
惠曇	出雲國	手越川	三河國
會爾賀市	河內國	手越河原	駿河國
殖栗郷	阿波國	出濱川	相模國
越蘇郷	能登國	言語同斷村 或ハ手藏田村 羽後國	上總國
榎並城	攝津國	寺部	三河國
永平寺山	越前國	寺尾城	上野國
鹽冶郷	出雲國	寺山	阿波國
テ之部		寺木川	但馬國
手筒山	越前國	寺崎川	下總國
手塚山	加賀國	天童山	志摩國

天神山	備中國	安蘇山	下野國
天門山	肥前國	安積山	岩代國
天薰別嶽	根室國	安倍嶺	甲斐國
天赦峯	伊豫國	安蘇川	下野國
天神川	山城國	安里川	琉球國
天神川	越後國	安謝川	同國
天王川	越前國	安護港	同國
天願川	琉球國	吾田	大和國
ア之部		吾妻川 或ハ厚間川	日向國
木葉下村	常陸國	阿梨	膽振國
安香城	伊勢國	阿保郷	和泉國
			伊賀國

阿桑鄉	若狹國
阿瀨川城	紀伊國
阿生山	安藝國
阿納坂	甲斐國
阿威川	攝津國
阿部川	伊賀國
阿木川	美濃國
阿智川	信濃國
阿井川 或ハ阿位川	出雲國
阿井川	備後國
阿今川	琉球國
阿幾利川	同國

阿滿太川	同國
阿滿川	渡島國
阿賀佐港	琉球國
英虞峯	志摩國
美甘郷	美作國
海士崎	能登國
網代岬	因幡國
山女村	越中國
小豆澤	飛騨國
平安郷	淡路國
翌日輪浦	長門國
飛鳥板蓋宮	大和國

飛鳥岡本宮	同國
漢部郷	丹波國
愛染山	陸前國
愛度登 或ハ愛焚登	日高國
愛谷嶽	千島國
藍染川	武藏國
藍染川	信濃國
粟田口村	山城國
粟宮	大和國
粟原	同國
粟津	近江國
粟野	大隅國

粟國島 或ハ粟島	琉球國
跡津川	飛騨國
味生池	肥後國
謁叡郷	丹後國
有田	安藝國
有王山	山城國
有栖川	同國
有帆川	長門國
有家川	肥前國
有福島	同國
無蟻山	播磨國
蟻戸	攝津國

青墓 青墓 青原山 青葉山 青海川 青瀧川 青柳川 赤坂 赤倉山 赤膚山 赤坂

伊賀國 美濃國 攝津國 大隅國 越後國 備中國 筑前國 河內國 下野國 肥後國 伊賀國 武藏國

赤井川 赤川 赤川 赤坂川 赤岩尾 赤島 赤崎 茜部郷 荒陵 厚牛別川 集川 集川

山城國 越中國 越後國 豐後國 伊賀國 琉球國 同國 尾張國 攝津國 根室國 讚岐國 薩摩國

姊谷川 穴生 穴憂里 荒戶山 荒島嶽 荒城川 荒卷川 荒武川 荒島 荒藺崎 新井城

出雲國 大和國 丹後國 備中國 越前國 飛騨國 豐後國 日向國 同國 伊豆國 武藏國 相模國

嵐峯 洗川 安祥城 安徳 安樂川 奄可郷 應神山 鮑波宮 鮑田津 芥川郡 芥川 綾木川

但馬國 伯耆國 三河國 肥前國 大隅國 隱岐國 備中國 大和國 伊豫國 攝津國 山城國 長門國

天野	天岸山	天面山	天駒嶽	天孫嶺	天地港	尼包山	尼子浦	甘繩	甘利川	甘糟原	味樞岡
河內國	安房國	豐後國	伊勢國	丹波國	土佐國	伊豫國	阿波國	相模國	甲斐國	武藏國	或ハ甘糟岡 大和國

雨溝	雨乞嶽	霧嶽	合坂	此田沼	油坂嶺	扇谷	鑿摺坂	皆見郷	秋秀郷	淺川	淺川
越後國	長門國	淡路國	志摩國	膽振國	越前國	相模國	磐城國	肥前國	飛騨國	伊勢國	長門國

淺利川	淺香浦	麻里布港	朝倉宮	朝倉	朝明山	朝比奈川	朝見川	朝日原	朝根島	朝津	明金山岬
甲斐國	攝津國	周防國	大和國	筑前國	伊勢國	駿河國	豐後國	飛騨國	伊豆國	越前國	安房國

秋津洲	秋津島	秋吉	秋屋	秋山	秋去山	秋田川	秋篠川	明木川	鮎川	網掛川	足洗
皇邦本郡 ノ別稱	大和國	相模國	同國	信濃國	備中國	大和國	同國	長門國	羽後國	大隅國	常陸國

或ハ蜻蜒洲
別稱下市川

小竹島	十八女島	廿之部	會田川	間山	相古川	相木川	相内川	相川	朝原	葦原中國
石見國	備前國		信濃國	伊勢國	越後國	信濃國	陸奥國	和泉國	大和國	皇邦本部 ノ別稱
佐野川	佐太川	佐周嶽	佐良嶽	佐夜方山	佐原山	佐伯山	佐介	佐太阿	佐羅科	匝布
安房國	河内國	千島國	加賀國	筑前國	相模國	攝津國	相模國	大和國	山城國	大和國
										肥前國
										左門川

佐飛川	佐梨川	佐内川	佐治川	佐世小川	佐美川	佐佐波川	佐河内川	佐太池	佐脇港	佐美根島	佐久利崎
或ハ佐比川										或ハ狹岑島	
下野國	越後國	同國	因幡國	出雲國	美作國	長門國	對馬國	河内國	北見國	讚岐國	琉球國
沙流嶽	砂子浦	狹穗	狹野渡	座頭轉	座禪山	三枝郷	三枝郷	三枝郷	樂樂浦	西道金山	幸門城
日高國	下總國	大和國	同國	丹後國	上野國	下總國	飛騨國	加賀國	但馬國	陸中國	伊豫國

宰府川 最初峯 齊內川 雜賀 澤食郷 澤田川 猿馬場 猿龜山 猿鼻山 猿山 猿賀瀬川 猿拂川

筑前國 紀伊國 羽後國 紀伊國 駿河國 山城國 越中國 羽前國 同國 美作國 陸中國 北見國

猿澤池 猿別港 下利 尺度 坂下 坂場 坂丸嶺 坂川 坂下川 坂折池 相良川 賞多

大和國 天鹽國 三河國 河內國 尾張國 三河國 上野國 河內國 肥前國 大和國 遠江國 伊豫國

逆樣川 逆谷川 逆川 別稱吉野川 逆川 塚町 塚嶺 塚根原 附村 核山 核內嶽 實川

伊豫國 膽振國 羽前國 紀伊國 越中國 信濃國 甲斐國 下總國 陸奥國 近江國 後志國 越後國

更科山 更科川 三本松 三夜野 三大明神山 三條川 三島 山王嶺 寒狹川 寒川 相馬川 造果郷

信濃國 山城國 伊賀國 上野國 磐城國 羽後國 下總國 下野國 三河國 下總國 上野國 安藝國

櫻木 櫻井驛 櫻山 櫻山 櫻井谷 櫻井川 櫻間池 雜木山 笹守嶽 笹川 笹川 篠橋

山城國 攝津國 丹波國 長門國 近江國 筑前國 阿波國 美作國 羽前國 伊勢國 下總國 伊勢國

篠平山 篠峯 細石山 先花崎 崎山 崎去崎 鷺坂 鮫川瀑 木戸城 木滑驛

水之部

三河國 丹波國 近江國 琉球國 同國 同國 三河國 磐城國 近江國 加賀國

木津 木谷山 木本嶺 木部川 木村川 木崎野 吉良 吉部川 來待川 杵島山 祇園 祇園川

阿波國 周防國 紀伊國 石見國 備後國 陸奥國 三河國 長門國 出雲國 肥前國 山城國 肥前國

枳根郷 氣佐須島 喜屋武崎 幾南東島 幾瀬崎 私市川 雲母坂 切目山 霧島山 霧越山 霧嶽 衣張山

攝津國 琉球國 同國 根室國 琉球國 因幡國 大和國 紀伊國 勢城國 肥後國 豐前國 相模國

北野	清水川	清津川	清川	清山嶺	清瀧峯	清野	清吸	清坂驛	清見原	清水	衣川
山城國	筑前國	越後國	羽前國	陸奥國	河內國	信濃國	三河國	攝津國	大和國	山城國	近江國
經塚山	行者峯	行叡嶽	菊花山	久安寺川	禁野	金山川	狐崎灣	狐川	北俣川	北方	北白川
佐渡國	淡路國	大和國	甲斐國	攝津國	河內國	大隅國	陸前國	大和國	因幡國	日向國	同國

湯峯	湯嶽	湯羅山	湯宮山	由義宮	弓削川	弓弦羽嶽	ユ之部	君木崎	家小川	經嶽
紀伊國	伊勢國	丹波國	信濃國	河內國	美作國	攝津國		琉球國	大和國	肥前國
行逢川	結荷嶽	結山	夕谷山	夕暮山	讓鏡山	湧山	踰鶴羽川	湯川	湯川	湯山
相模國	十勝國	岩代國	十勝國	佐渡國	飛騨國	近江國	淡路國	紀伊國	越中國	甲斐國

芽野山	目木川	目室嶽	女坂 或ハ陰坂	女嶽	之部	夢野	夢山	雪浦川	雪下	逝回丘
丹波國	美作國	十勝國	大和國	對馬國		攝津國	甲斐國	肥前國	相模國	大和國

三草山	三原驛	三川原	三木城	三島	三宅郷	三宅郷	妙見山	妻育莊
攝津國	淡路國	飛驒國	播磨國	攝津國	日向國	大和國	伊勢國	上野國

三尾崎	三隅浦	三江野	三田川	三島川	三島川	三淵川	三日野川	三谷	三坂嶺	三辻山	三瀬山
近江國	石見國	日向國	安藝國	越後國	安房國	同國	遠江國	飛驒國	同國	上野國	近江國

御船山	御影山	御坂	御馬漕	海浦洋	見舟山	水内川	水尾川	水無瀬川	水澤川	水留山	三木崎
大和國	山城國	丹後國	大和國	越後國	上總國	安藝國	近江國	攝津國	大和國	上野國	紀伊國

御堂山	御崎山	御嶽山	御齋嶺	御方川 或ハ三方川	御船川	御垣原	御津松原	御影濱	御名部崎	御崎	
駿河國	・磐城國	羽後國	備中國	伊賀國	播磨國	肥後國	大和國	攝津國	同國	佐渡國	播磨國

箕作	箕作山	實時原	彌勒	泥濘池 或ハ御菩薩池	敏馬浦	三神山	三峯山	三石川	三峯港	水引驛	水莖岡
攝津國	近江國	武藏國	駿河國	山城國	攝津國	伊勢國	上野國	日高國	越前國	讚岐國	同國

水尾山	水江浦	水無島	峯堂	峯城	水引驛	南淵山 別稱稻淵山	南部嶺	南淵川	淡村港	南川	南川
周防國	丹後國	琉球國	山城國	伊勢國	薩摩國	大和國	紀伊國	大和國	常陸國	讚岐國	薩摩國

南島	民太郷	襄輪城	宮崎	宮地川	宮川	宮本川	宮田川	宮城野	宮城島	明大寺河原	右田嶽
伊勢國	同國	上野國	三河國	志摩國	上總國	越後國	筑前國	相模國	琉球國	三河國	周防國

志波城	陸中國	志深鄉	播磨國	志雄山	能登國	志別嶽	石狩國	志賀坂嶺	上野國	志津川	山城國	志津川	陸中國	志久見川	越前國	志尾連川	甲斐國	志路原川	安藝國	志波川	筑前國
-----	-----	-----	-----	-----	-----	-----	-----	------	-----	-----	-----	-----	-----	------	-----	------	-----	------	-----	-----	-----

志賀松原	筑前國	祝言島	肥前國	清水谷	近江國	新發田川	越後國	磁石山	磐城國	磯城島	皇邦本郡 或ハ敷島	磯城瑞籬官	大和國	磯城島金刺官	同國	倭文鄉	常陸國	倭文鄉	上野國	倭文鄉	美作國	倭文鄉	淡路國
------	-----	-----	-----	-----	-----	------	-----	-----	-----	-----	--------------	-------	-----	--------	----	-----	-----	-----	-----	-----	-----	-----	-----

臘敷村	備中國	白子山	伊勢國	白岩川	羽前國	白黒濱	下總國	白鳥崎	琉球國	城腰港	駿河國	銀鏡川	日向國	芝山	丹後國	芝山	阿波國	柴垣官	大和國	柴山	近江國	噉杜	下野國
-----	-----	-----	-----	-----	-----	-----	-----	-----	-----	-----	-----	-----	-----	----	-----	----	-----	-----	-----	----	-----	----	-----

湖鶴瀑 鹽谷 鹽竈 鹽田 鹽葉山 鹽原山 鹽津山 鹽谷嶺 鹽田川 鹽屋川 鹽屋港 藥取沼

陸摩國 志摩國 陸前國 肥前國 大和國 攝津國 近江國 紀伊國 信濃國 淡路國 琉球國 千島國

質侶郷 萩山 七里岩 汁取嶽 信樂谷 鹿瀨山 鹿谷川 鹿尾川 鹿川 十石嶺 漆仁温泉 賤刈山 或ハ質狩山

遠江國 備後國 甲斐國 天鹽國 近江國 紀伊國 越前國 肥前國 琉球國 上野國 出雲國 膽振國

賤機沼 瀧山 品野 白鳥岡 白盾津 白井城 白旗城 白鳥 白精嶽 白月山 白渚川 白鳥川

駿河國 常陸國 三河國 山城國 河內國 上野國 播磨國 日高國 伊勢國 近江國 安房國 陸奥國

白雲川 白水瀑 白鳥池 白瀬港 神峯山 神宮寺川 神宮寺川 神社港 新川 篠立山 篠原 篠原

羽後國 磐城國 日向國 佐渡國 常陸國 羽後國 出雲國 伊勢國 上總國 伊勢國 近江國 加賀國

飛嶽
斜里港
蛇體川
釋迦院川
上官寺
笹佛嶽
將軍塚
淨法寺川
障子山
莊方川
婿娥島
釋魔嶽

日高國
北見國
膽振國
肥後國
三河國
後志國
山城國
陸奥國
飛騨國
周防國
壹岐國
豐後國

島尻
島廣山
島東山
島崎川
島崎川
島子島
遊見川
榎原村
敷宇川
敷津浦
敷忍路崎
鳴立澤

阿波國
下總國
美濃國
越後國
出雲國
薩摩國
越後國
大和國
膽振國
攝津國
後志國
相模國

修禪寺川
珠落川
聚樂城
宿根本港
點野村
鹿谷
鹿見川
椎山
椎出川
下地
下阿知
下皆部村

伊豆國
後志國
山城國
佐渡國
河內國
山城國
對馬國
近江國
紀伊國
三河國
美濃國
備中國

下折驛
下山川
下府川
下津川
下塚川
下部沼
下田浦
下別府港
下離島
小童村

加賀國
甲斐國
石見國
周防國
筑前國
陸前國
土佐國
日向國
琉球國
備後國

七之部

氷上山	氷上山	比計川港	比良松川	比企谷	火打山	日出谷川	日永川	日間山	日暮山	日吉津	日野城
									或ハ日晚山		
周防國	陸前國	琉球國	筑前國	相模國	千島國	越後國	伊勢國	備中國	石見國	伯耆國	近江國

雲雀山	雲雀山	檜隈野	檜尾川	檜隈川	檜隈慮入野宮	琵琶山	美朴川	美女杉	毘沙門山	枇杷島	庇羅郷
			別稱七瀬川	或ハ檜前川							
近江國	同國	大和國	攝津國	同國	大和國	播磨國	日高國	越中國	下野國	尾張國	肥前國

東坂	東三條	鶺鴒色嶽	蛭島	土形郷	一瀬川	一庫川	廣戸池	廣澤池	廣瀬川	廣瀬川	弘川
									別稱小手川		
同國	山城國	十勝國	伊豆國	遠江國	甲斐國	攝津國	陸前國	山城國	岩代國	上野國	河内國

平石野	平口川	平松川	平泉	平澤	櫃島	櫃川	櫃坂嶺	左川	東津呂港	東川	東霧島
河内國	對馬國	筑前國	陸中國	信濃國	長門國	山城國	伊勢國	同國	土佐國	上野國	日向國

平瀨崎 因幡國
平窪崎 琉球國
燧山 越前國
百名崎 因幡國
曳田川 同國
稗島 美濃國
稗川 攝津國
久江川 能登國
廂山 備中國
引尾山 播磨國
引地川 相模國
姬津港 佐渡國

因幡國
琉球國
越前國
因幡國
同國
美濃國
攝津國
能登國
備中國
播磨國
相模國
佐渡國

菱崎 因幡國
聖崎 薩摩國

毛之部

木工路子村 長門國
母栖村 播磨國
茂呂木川 琉球國
茂當川 十勝國
藻岩嶽 日高國
茂木 或茂手木 下野國
紅葉松原 筑前國
物理郷 備前國

諸吉 壹岐國
唐土原 相模國
諸藻尻島 根室國
本村川 安藝國
本山川 肥前國
本川 對馬國
守矢嶽 信濃國
森町 遠江國
森田 近江國
森山 尾張國
森山 常陸國
求女塚 攝津國

壹岐國
相模國
根室國
安藝國
肥前國
對馬國
信濃國
遠江國
近江國
尾張國
常陸國
攝津國

蘆泊 備中國

文珠山 越前國

門前 武藏國

紋藻尻島 根室國

物見嶽 信濃國

物部川 淡路國

百聞山 近江國

百瀨川 同國

桃山 山城國

桃配野 美濃國

七之部

世田谷	世田城	世子峯	妹尾	勢利客川	瀨田 <small>或ハ瀨多</small>	瀨戶口	瀨川	瀨戶川	瀨波川	瀨河浦	瀨底島
武藏國	伊豫國	和泉國	備中國	琉球國	近江國	對馬國	攝津國	安房國	越後國	佐波國	琉球國
瀨戶乃崎 <small>或ハ世登崎</small>	正蓮寺川	青龍寺城	勢福寺城	芹川	千日嶽	千里川 <small>別稱六車川 箕輪川 田代川</small>	千石港	千貫門	仙翁嶽	前計羅摩島	
攝津國	攝津國	山城國	肥前國	山城國	大和國	攝津國	武藏國	紀伊國	伊豆國	磐城國	琉球國

善明堤	柗檀野	招提村	赤山	關戶山	關城	關山	一日市村	周匝鄉	周參見港	須津江
三河國	越中國	河內國	山城國	武藏國	常陸國		越中國	備前國	紀伊國	石見國
須雲川 <small>別稱長瀨川</small>	須賀谷原	巢立山	酸川 <small>別稱長瀨川</small>	瑞龍山	摺碓嶺	筋浦	清川 <small>或ハ須賀川</small>	菅生山	菅沼	菅浦
相模國	武藏國	若狹國	岩代國	美濃國	上野國	伊豫國	出雲國	伊豫國	上野國	伊豫國
										脛子崎
										渡島國

末橋川	末無川	末石	末盛	杉坂山	杉檜山	杉山	杉坂	海邑	菅生川	菅山	宿毛浦
-----	-----	----	----	-----	-----	----	----	----	-----	----	-----

肥前國	常陸國	出雲國	尾張國	播磨國	美濃國	相模國	美作國	和泉國	三河國	越中國	土佐國
-----	-----	-----	-----	-----	-----	-----	-----	-----	-----	-----	-----

日本地理學辭書附錄終			硯川	煤谷	鈴鹿	李埤村	墨摺川	墨坂	住吉山	住吉	住吉
------------	--	--	----	----	----	-----	-----	----	-----	----	----

甲斐國	相模國	河內國	陸前國	肥後國	大和國	阿波國	相模國	攝津國
-----	-----	-----	-----	-----	-----	-----	-----	-----

跋友人河井君編此書也。螢窗雪案。經過數年。明治十二年八月。初脫其稿。余受而讀之。體格得宜。最便搜索。且其解釋悉據確說。我邦地理學辭書未曾見有如斯完備者。余曰。蓋公諸世。君曰。訂正未了。余乃首起上梓之議。

與其叔父鱗君。豫定其目算。於是二君勵精。再從事鉛槧。夜以繼晷。余亦充拾遺之員。今茲五月。淨寫全成。二君欲令余題一言。以證其與有力焉。不得敢辭。聊記其顛末。明治十四年六月
鈴木敬作識

姪河井庫太郎。弱冠篤志於地學。夙欲周遊乎國內。親究其學。而未果焉。於是乎。專潛思地名字書編輯之事。而先修其端緒之業。以竣有時矣。爲其書。部以分之。類以集之。廣索傍搜。不措也。實起稿于明治八年四月。而拮据七年。今茲竣功。剞劂告成。名曰日本地學辭書。其勞亦不僅少也。因聊錄其由以爲跋。
明治辛巳孟冬竹介鈴木安襄識

泰西史家起筆。每述其地理。其說曰。欲學一國之史。不可不先審其地理矣。宜哉此言。地誌與歷史相待爲用。猶棋之子枰相待。是其關係易睹者。苟不審地誌。則解歷史亦徒爲耳。故彼諸國教育子弟。必先地誌。而後歷史。是以既至讀歷史。察文物之盛衰。稽政治之得失。併考其吞併分裂之形。審其隆替興廢。

之跡。瞭然於心目間如此。而得失可得而論。盛衰可得而鑒也。我邦習俗常學歷史。未有以地誌爲之地者。若讀國史。徒觀群雄競起有鯨鯢吞噬之狀勢而已。至土宜之所在與地勢之所由。則茫乎無識。矧於鑒政治之得失。察文物之盛衰乎。是所以我邦古來乏地誌。而人亦從而莫講明之。豈非欠典之甚者耶。

姪庫太郎著此書。蓋出乎救其弊之微
意。而先及辭書者。以搜索尤易。學者講
地理。讀歷史。其爲裨補。蓋不淺尠也。余
多年校本書。臨刻成。書以爲跋。自明治
辛巳十月松岡河井鱗藏識
西人有言曰。學者於鈔錄。譬如商人製簿
冊。載資錢。或欠之。則其失得多少不可知
也。余青年讀書。間有適意者。容疑者。則鈔
錄藏之。今而看之。補記臆。資遺忘。而先所
疑者。或自解亦不少焉。大有感前言也。頃
者。兒庫編日本地學辭書。付活字刷印。請
序于余。余曰。毋爲。旣忝塚本渡邊兩君之
弁言。又諸彥跋之。余踈脫將何言。固請。乃

援筆曰。汝自幼好讀皇邦地誌。孜孜有年。鈔書成堆。今又纂斯書。公諸世。卽是所謂製簿冊。而載資錢者也。汝愈篤其志。講究不已。則他時其學之失得多少。果何如也。庫起拜曰。唯。兒雖不敏。敢不勉。因書之卷尾。明治辛巳十月。父梅所叟識。

西人曾言曰。地誌者。公於世。其功甚大。而其人莫不識。

附言

夫レ地理ヲ辨スル其土地ノ人ヨリ詳ナルハナシ故ニ之ヲ詳ニセント欲スル身自ラ其地ヲ跋涉探討シ親シク識者ニ問ニ非サルヨリハ何ソ能ク悉スヲ得ンヤ余宿志アリ未タ達スルヲ能ハス以テ憾トナス此書固ヨリ諸書ヲ引用シ編成シタルモノナレハ往往錯誤ヲ襲フナキヲ保タス希フ各地ノ諸君書中誤謬ヲ認ルモノアラハ勞ヲ厭ハル、ナク報告ヲ賜ハンヲ然ラハ則テ他日再版改正スル所アラン伏テ乞フ

編者識

明治十年十二月十五日版權免許
明治十四年十一月十八日出版

明治十年十二月十五日版權免許

明治十四年十一月十八日出版

編輯人

河井

河井 庫太郎

茨城縣士族

東京本郷區駒込曙町三番地

出版人

鈴木

鈴木 敬作

東京府士族

東京本郷區本郷森川町一番地

同

河井

河井 鑄藏

茨城縣士族

同所

印刷及製本

中屋活版所

東京京橋區銀座一丁目九番地

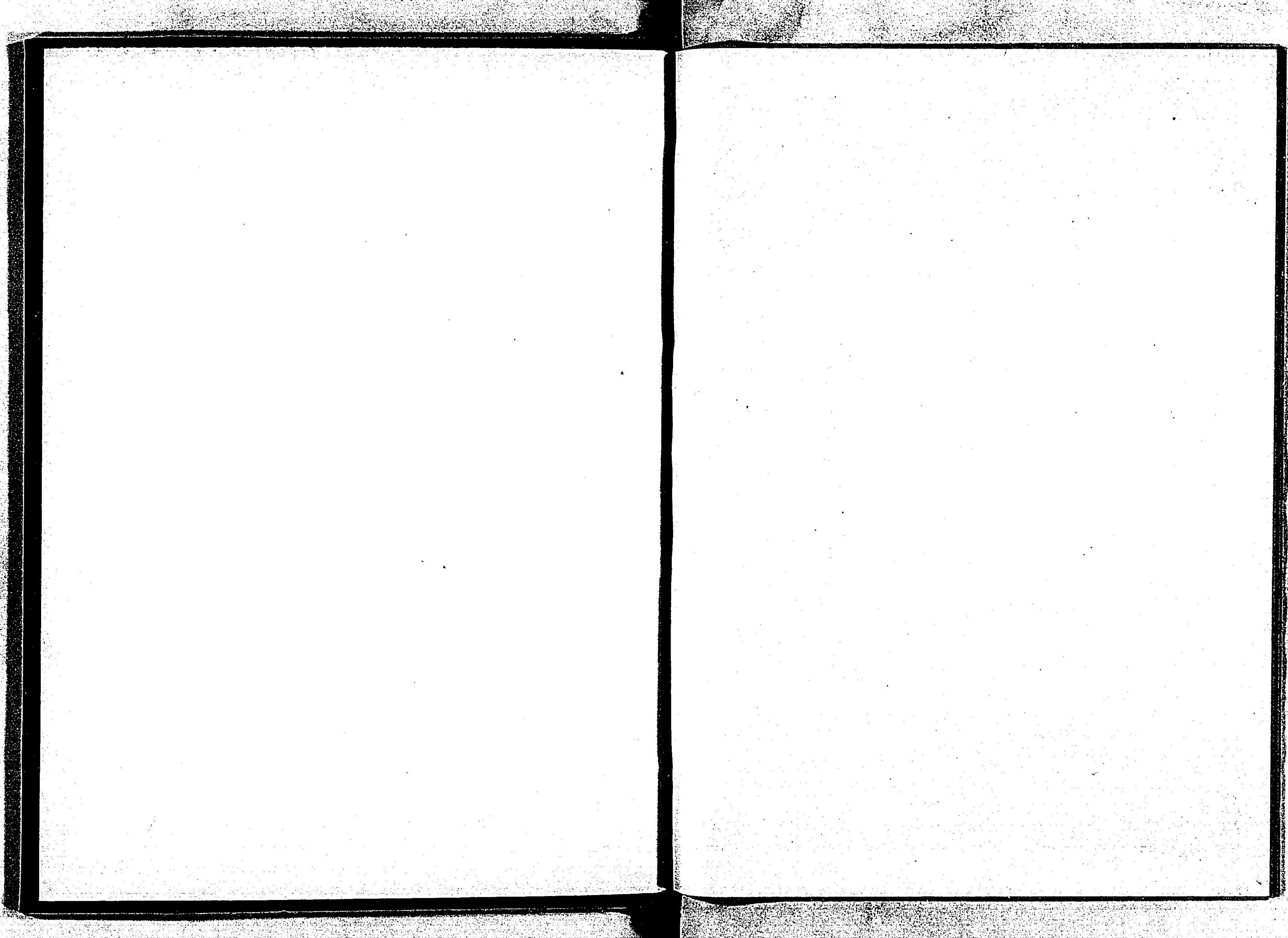
盛岡 青森 山形 秋田 福井 金澤 新潟 長岡 豊岡 松江 大田 岡山 皮島

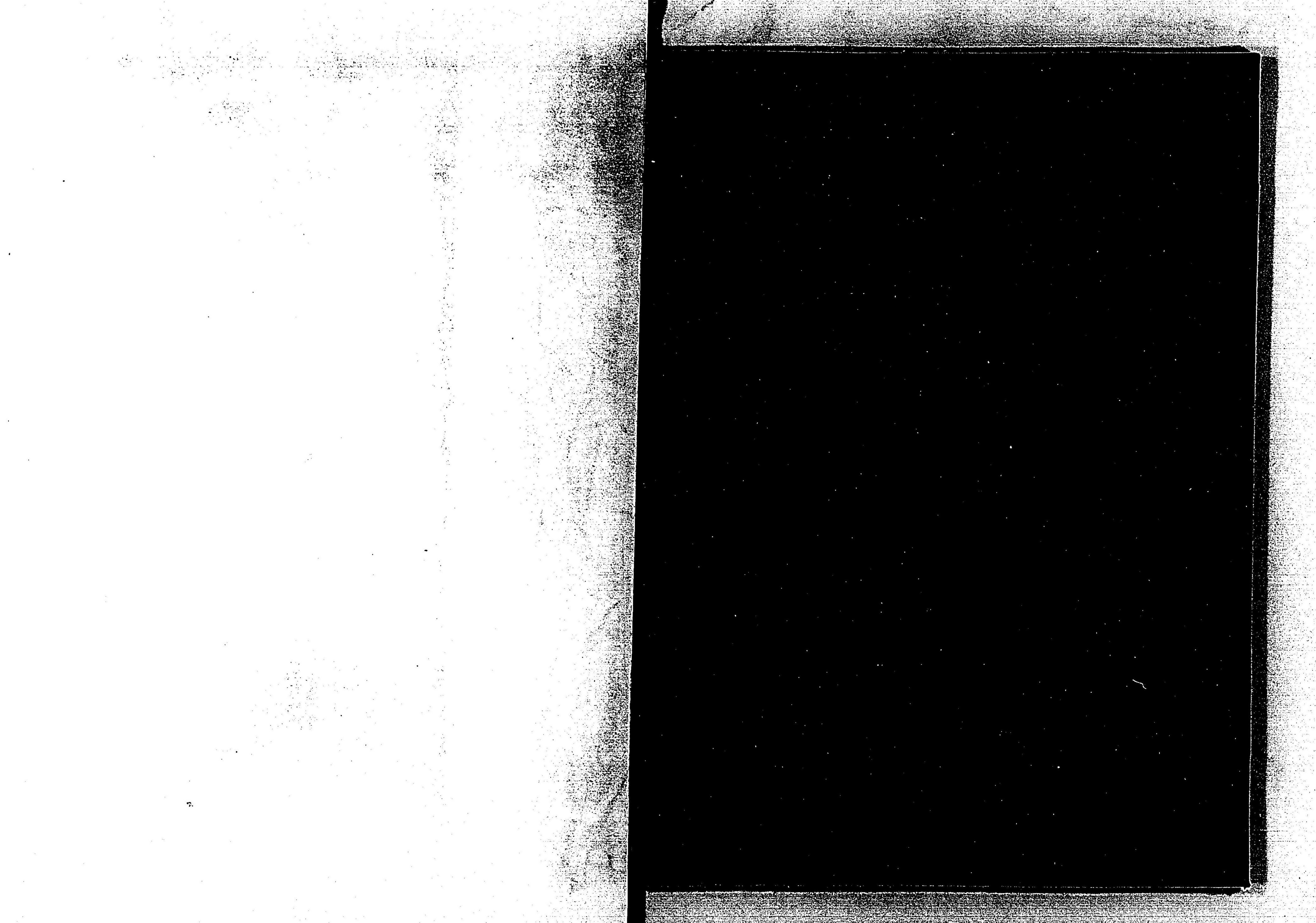
津田 正助
池田 吉助
荒井 貞右衛門
岡田 治助
岡崎 佐喜助
近田 太平
堀 治作
鳥屋 十郎
由利 安助
園山 喜三右衛門
阿部 勝忠

和歌山 徳島 丸龜 高知 博多 中津 長崎 佐賀 熊本 鹿兒島 箱館

野田 太三郎
坂井 八萬吉
市原 瀧三郎
澤本 豊駒吉
右田 喜久郎
野依 曆三
以交 會社
樋屋 平莊助
長崎 崎次郎
吉田 甚平
魁 善文社

阿部 善助





291.03
Ka783n
K

022783-000-7

291.03-Ka783nK

日本地学辞書

河井 庫太郎 / 編

M14

ADB-0580



