

20 1 2 3 4 5 6 7 8 9 30 1 2 3 4 5 6 7 8 9 40

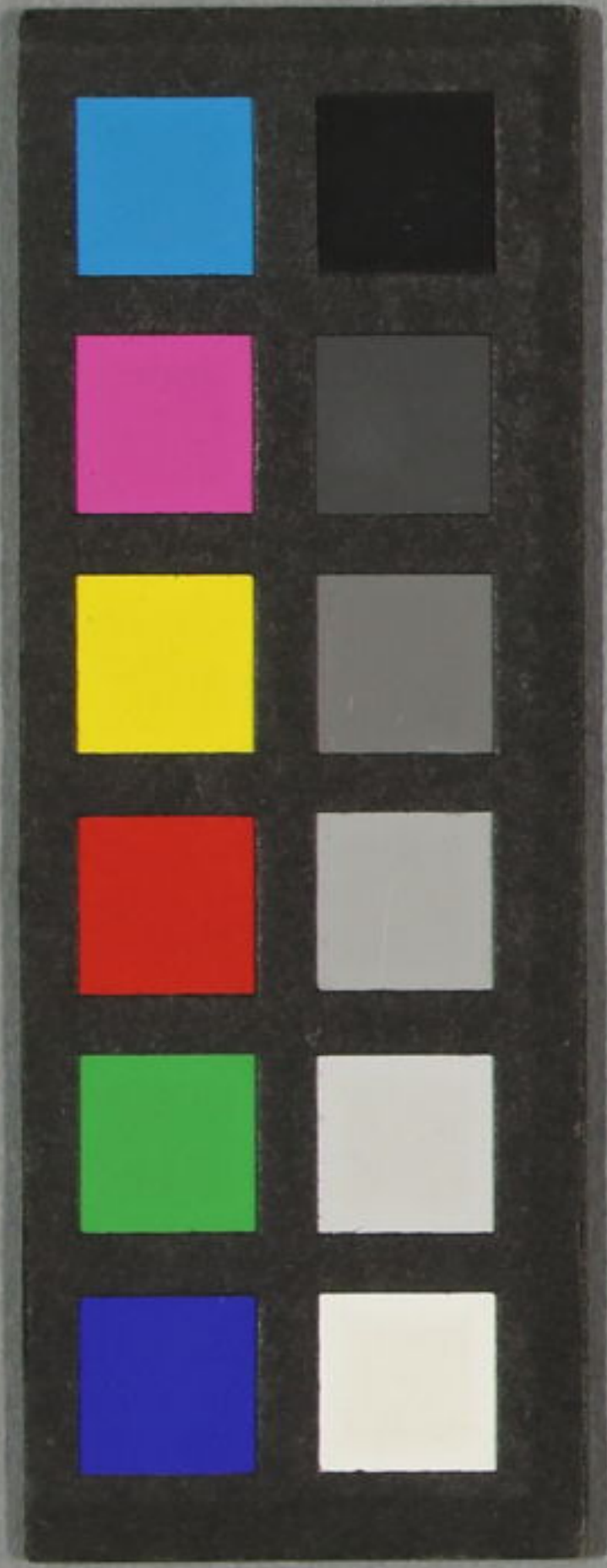
万亭應賀作
歌川國貞画

什題曲多國貞

錦重堂版

下

~ 13
3785
62



門へ
3785
巻 62

上重板

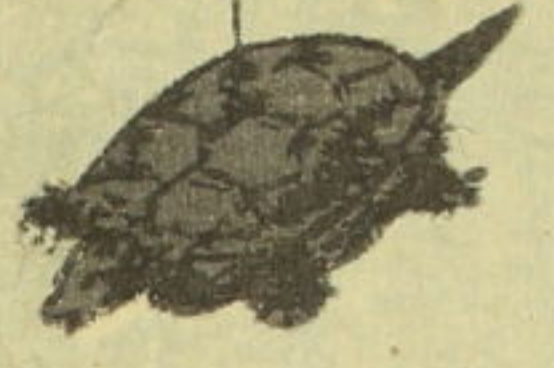
屋満屋又厚

し屏 二拾五編

新形 十の巻

万の作

一巻の巻



永世文庫三十一

十一



文庫三十一



文庫三十一



如來たち

犬をへとおまのあま

そのまを

犬のうらやま



あまのうらやま

あまのうらやま

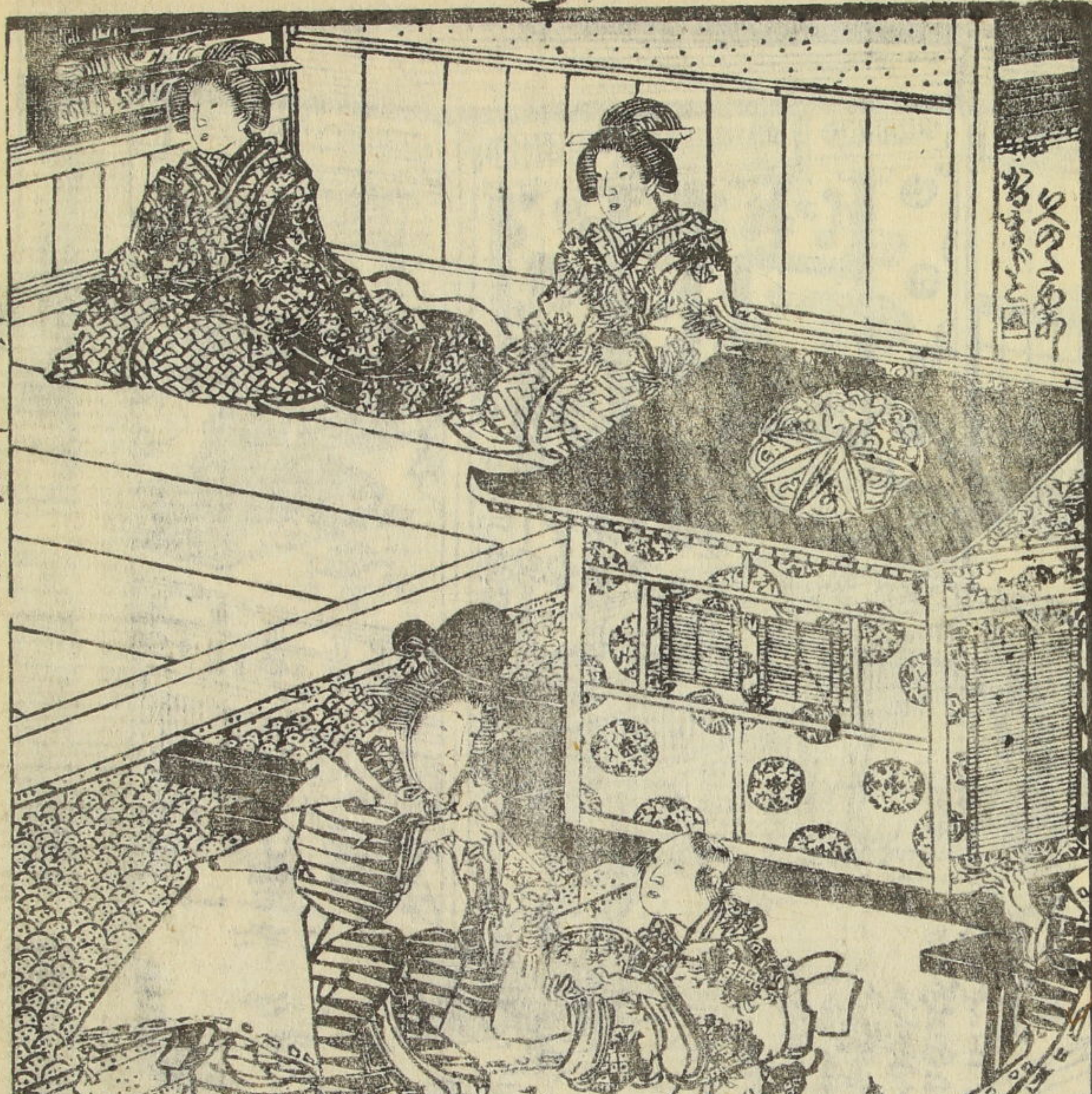
あまのうらやま



あつた... 111

◎女乗又香

女乗又香



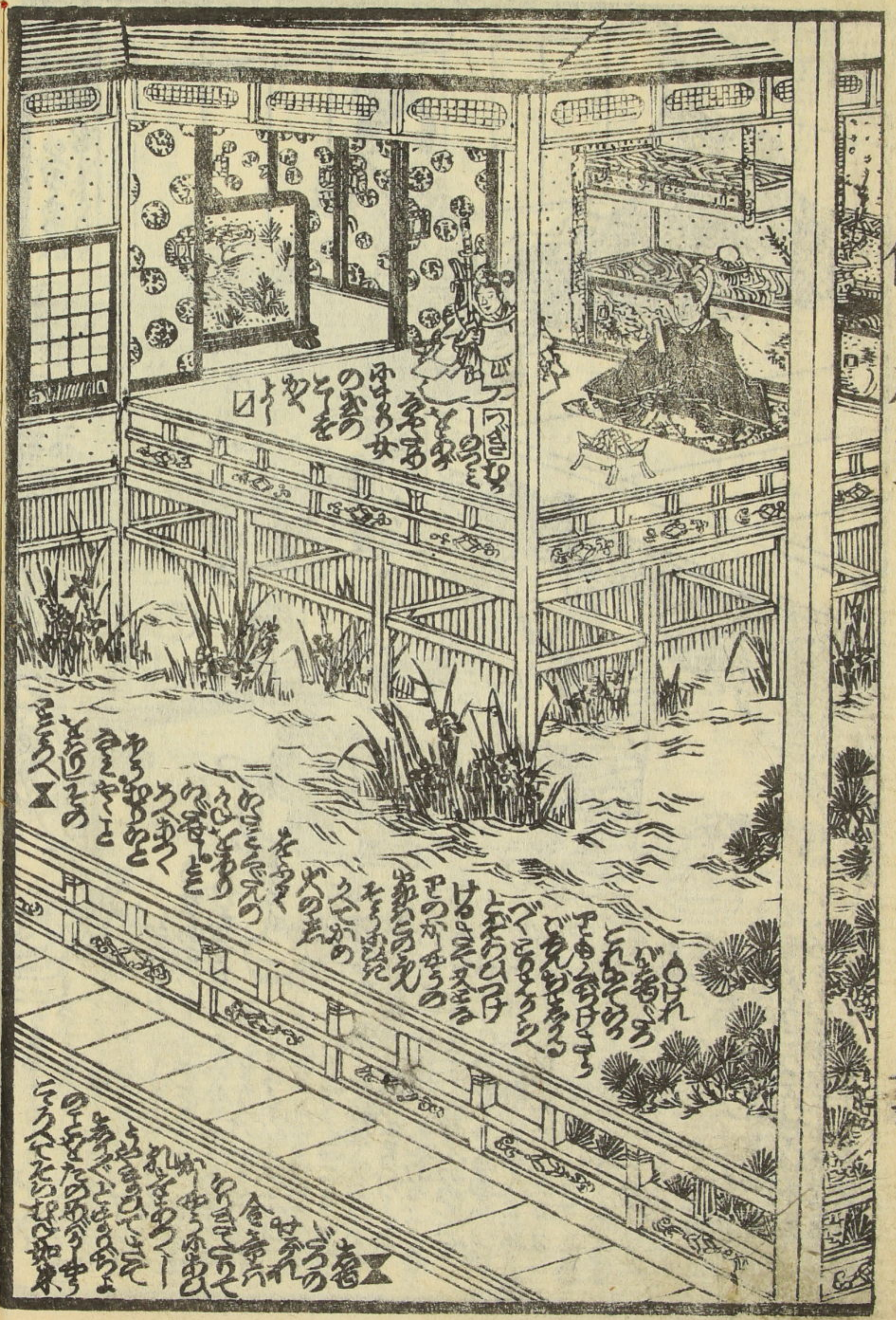
Vertical Japanese text columns located below the illustration on the left page.

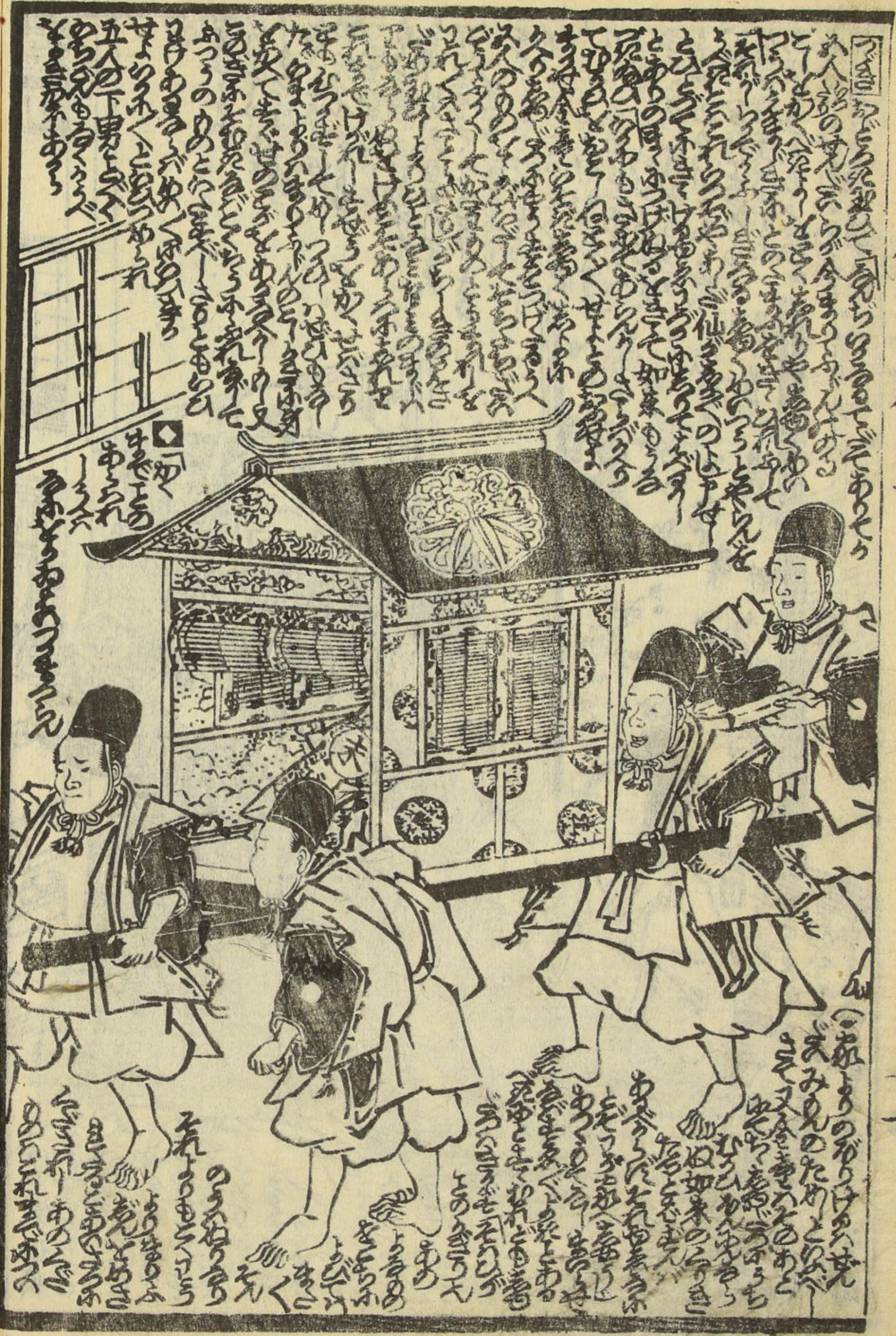
Vertical text on the left margin of the left page.



Vertical Japanese text columns located below the illustration on the right page.

Vertical text on the right margin of the right page.





安政三年丙辰春新板目錄

極上摺 百枚揃	擬百人一首	常磐津懐中本 初編 二編 三編 四編	清元稽古本 初編 二編 出版	大寶御江戸圖 極上摺 奉書六枚半續	役替双六 一陽齋 豐國 画	将棋双六 同 歌川 貞房 画	倭文庫出世双六 一陽齋 豐國 画	春遊 同 歌川 貞房 画	男女 振合
------------	-------	-----------------------	-------------------	----------------------	------------------	-------------------	---------------------	-----------------	----------

万亭應賀作の歌川國貞画



作

三

