

A decorative border of dark green laurel leaves and clusters of olives surrounds the central text. The laurel leaves are pointed and have a central vein, while the olives are small, round, and clustered together.

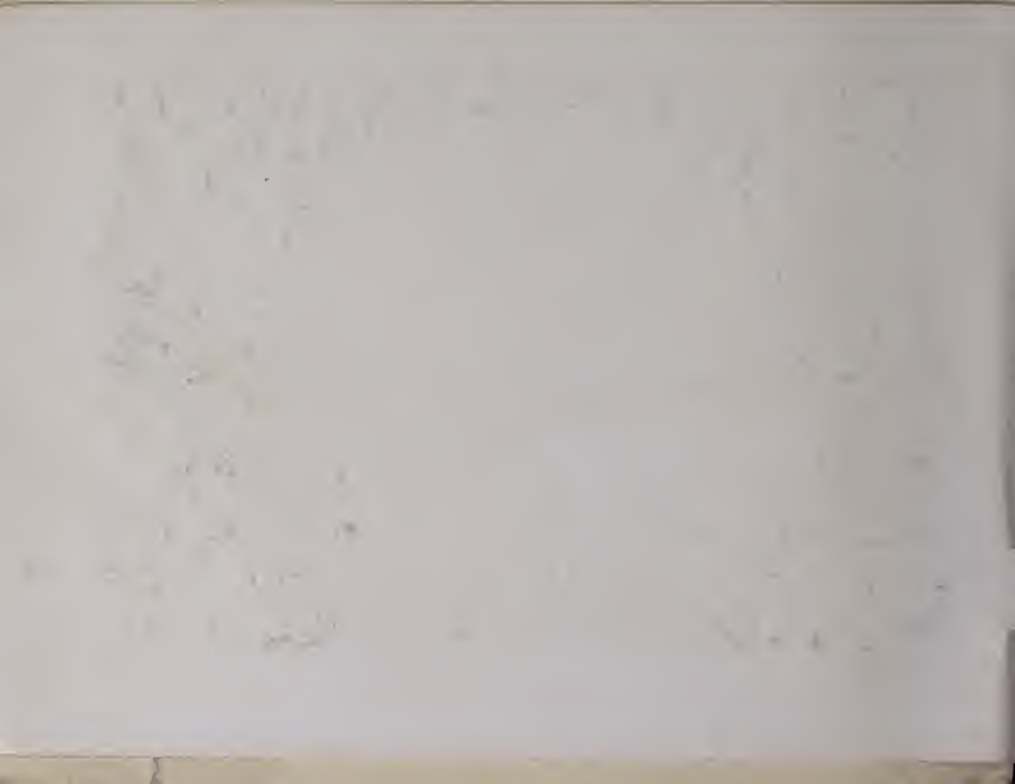
ALBUM
UFFICIALE
ESPOSIZIONE
DI
MILANO
1906



MEME V80
12/10/66

18

2-10/106





INGRESSO PRINCIPALE (Arch. Locati).



INGRESSO PRINCIPALE - INTERNO (Arch. Locati).



INGRESSO PRINCIPALE - gruppo "I MINATORI", (Scultore Butti).



ACQUARIO Arch. Locati).



PALAZZONE della CITTÀ di MILANO (Ing. Ferrini)



PADIGLIONE della SVIZZERA (Arch. Guggini).



SALONE FESTEGGIAMENTI (Arch. Locati).



SALONE CONCERTI - INTERNO (Arch. Locati)



BELLE ARTI (Arch. Locati).



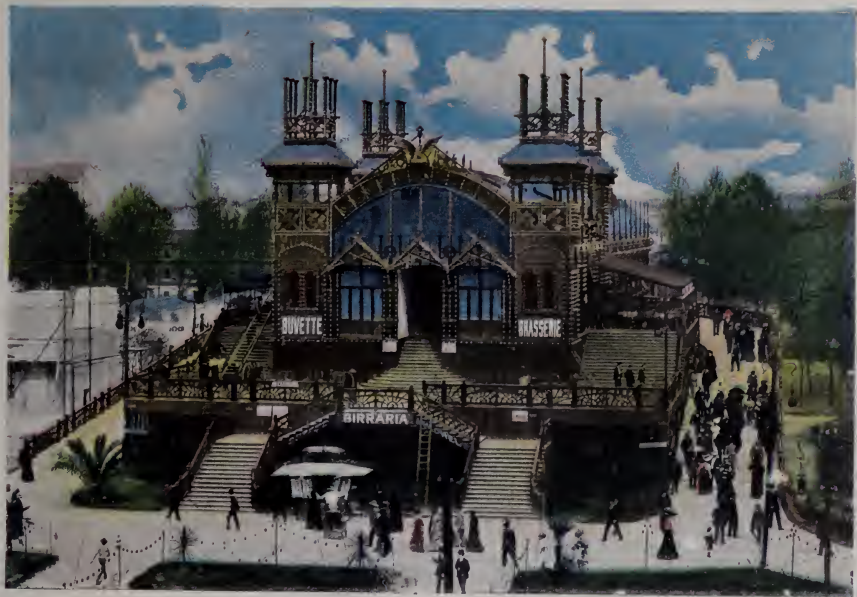
ARTE DECORATIVA (Arch. Locati).



ARCHITETTURA (Arch. Locati e Bergomi).



PREVIDENZA (Arch. Locati).



STAZIONE PIAZZA D'ARMI (Ing. Biarchi, Magnani e Rondoni).



MARINA - INTERNO.



PADIGLIONE SUD - AMERICA (Arch. Bongli).



GALLERIA DEL LAVORO (Ing. Bianchi, Magnani e Rondoni).



PADIGLIONE DIREZIONE GENERALE DELLE PRIVATIVE Arch. Bongì).



ARTI DECORATIVE FRANCESI (Arch. Bongi).



RUTOMOBILISMO E CICLISMO (Ing. Bianchi, Magnani e Rondoni).



IGIENE (Arch. Bongli).



AGRARIA (Arch. Bong).



IL CAIRO (Arch. Galetti).



LA GROTTA AZZURRA (Arch. Galetti).



APPRECCCHI di SOLLEVAMENTO (Arch. Bergomi).



MOSTRA STRADALE (Arch. Bonfigli).



PADIGLIONE del BELGIO (Arch. Henry Vaes).



PRDIGLIONE del BELGIO - SALONE (Arch. Henry Vaes).



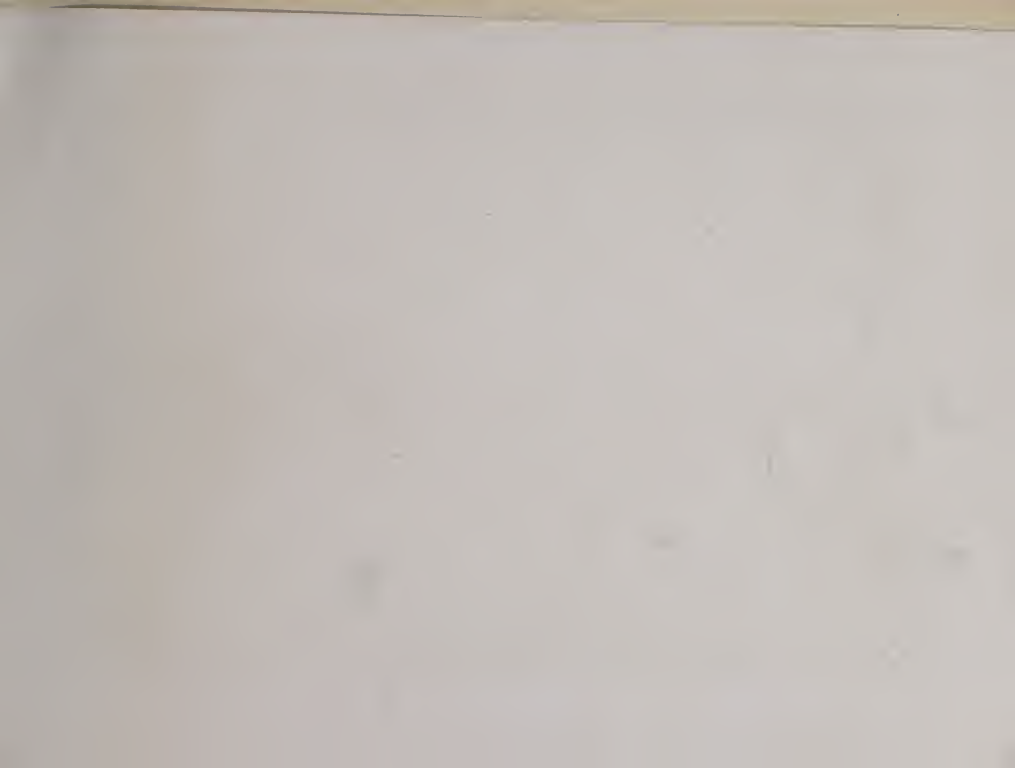
CARROZZERIA (Ing. Bianchi, Magnani e Rondoni).



AERONUTICA (Ing. Bianchi, Magnani e Rondoni).



CASTELLO





1906



SOCIETÀ ELETTRICI FOTO-ELIOGRAFICA
MILANO - VIA S. MARIA SEGRETA, 7