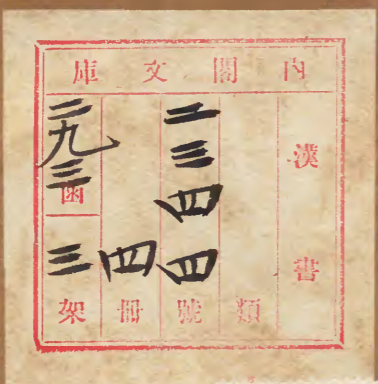
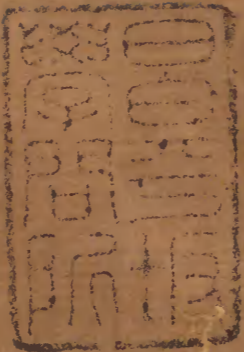
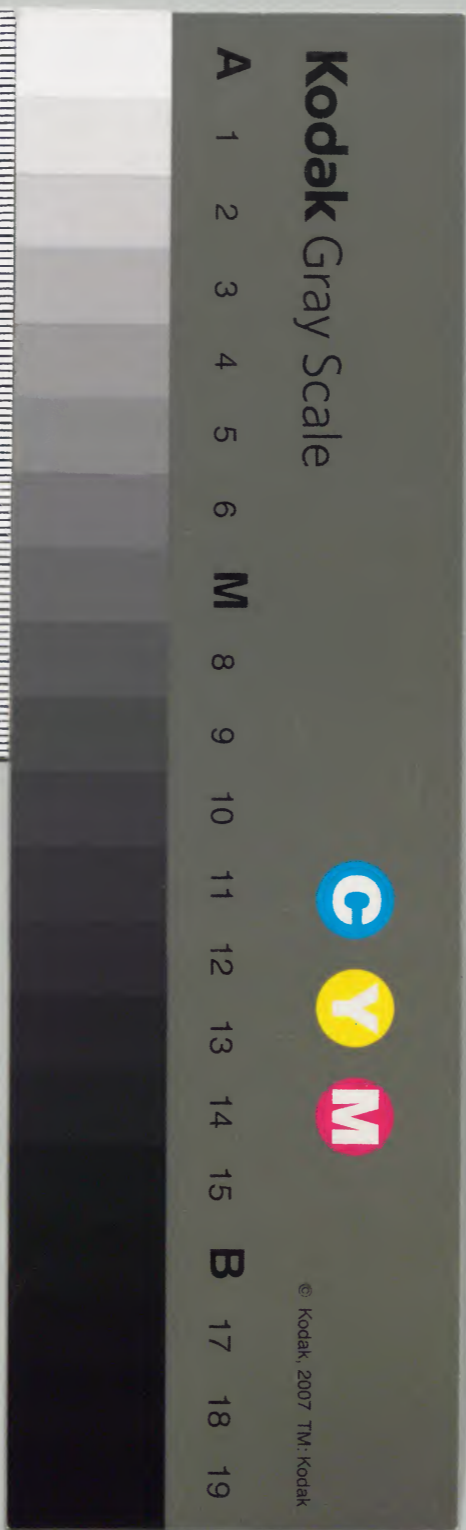


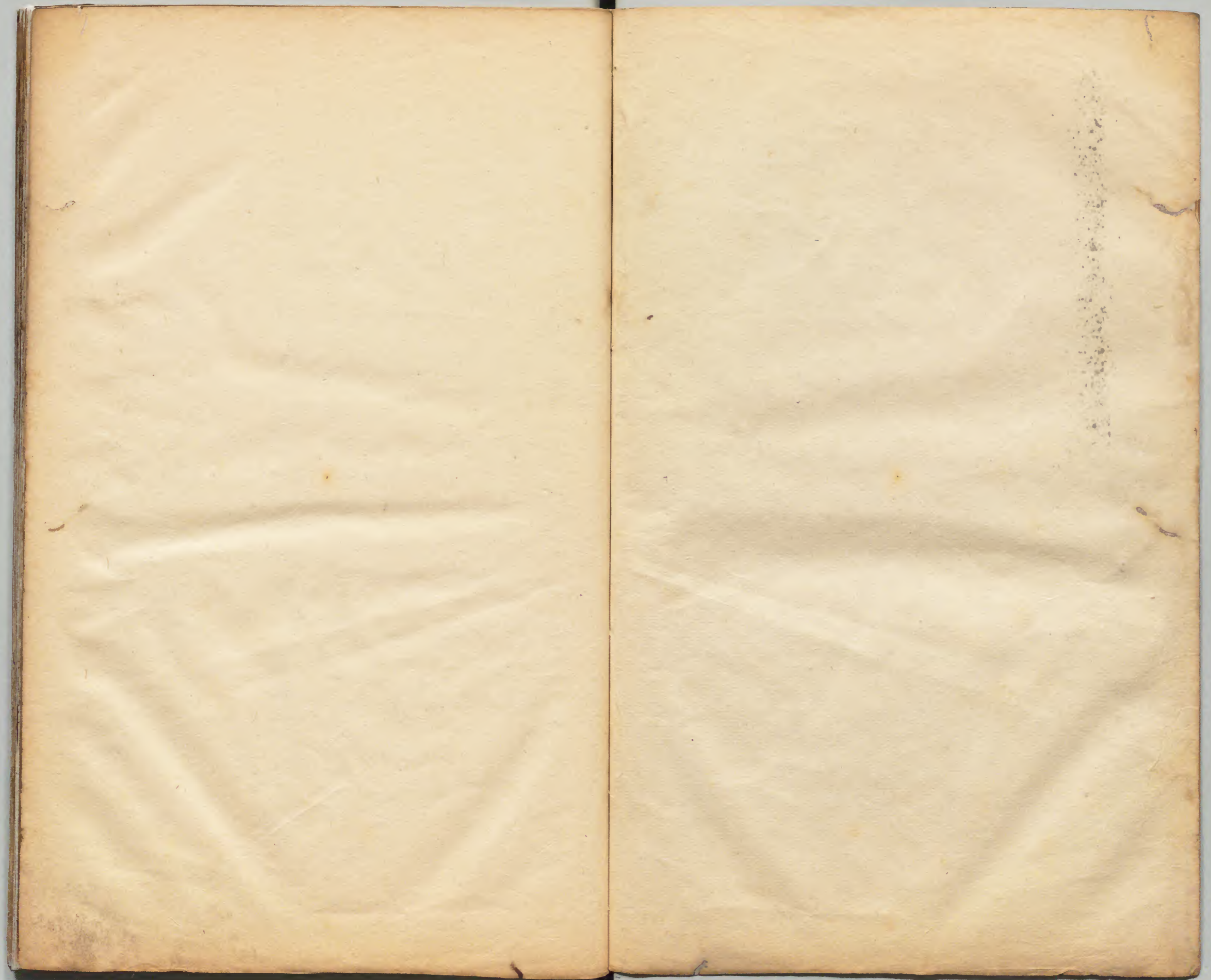
歷代地理指掌圖



內閣文庫	
番號	漢 2344
冊數	4 (4)
函號	293 39

第十四條以下欠





秦自九業傳四十七世至始皇初併天下分置三十六

郡三川河東南陽南郡九江鄆郡會稽潁川碭郡泗水

郡薛郡東郡琅邪齊郡上谷漁陽右北平遼西遼東代郡

郡鐘鹿邯鄲正黨太原雲中九原雁門上郡隴西北地

郡漢中巴郡蜀郡黔申長沙凡三十五與內史為三十六

郡各領縣縣萬戶以上為令減萬戶為長平百越又

置四郡閩中南海郡桂林象郡郡置一守一丞兩尉以典之監侍御

史掌監諸郡其地西臨洮而北沙漠東縈南帶皆臨大

海自始皇而下傳凡三世周平王東遷洛邑以岐豐之地賜秦襄公至孝公作為

咸陽在今咸陽縣東十五里有故咸陽城是也築冀闕徙都之謂之秦川亦

曰關中關中記云東自函關洪農郡靈寶縣界西至隴關今隴川汧源縣界二關間謂之關中東西凡

秦

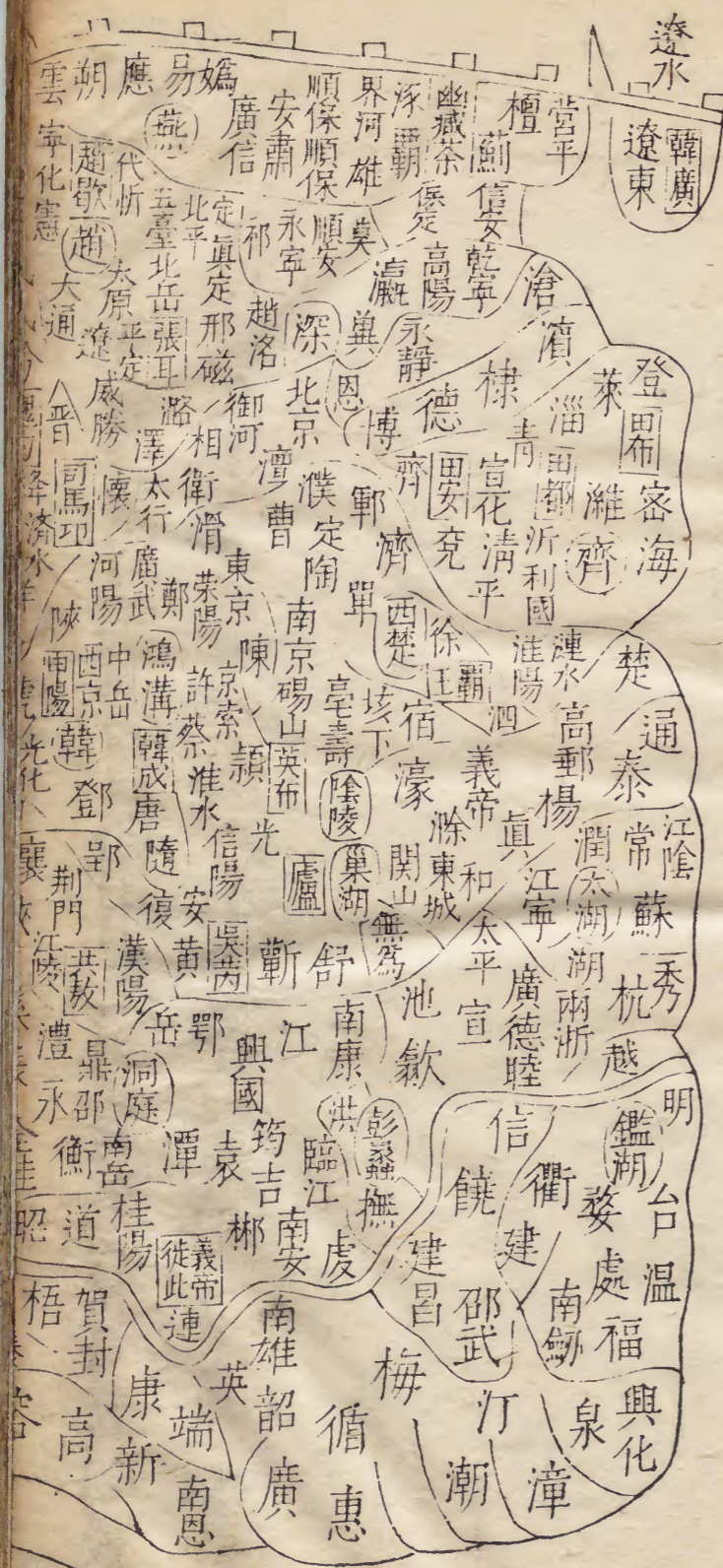
秦

秦

秦

千餘里 辨蜀國蜀侯國自利州之西南至蜀川與利為蜀
 之北境秦使司馬錯由石牛道伐蜀滅之遂置郡焉

劉項中分圖



萬安



漢高祖姓劉氏名邦字季沛豐邑中陽里人也今徐州豐縣

陳勝之起先立為沛公與諸侯入關降子嬰滅秦項羽

背約立為漢王大戰於滎陽京索間四年與羽中分天下割鴻溝以西為漢以東為楚五年斬羽於東城即皇帝於定陶今曹州國號漢都長安項籍字羽下相人也

臨淮縣初與叔父梁俱起後入關屠咸陽殺秦降王子嬰羽欲自王乃先王諸將謂曰滅秦定天下者皆將相諸君與籍力也乃分天下立諸將為侯王因自立為西楚霸王王梁楚地九郡都彭城後與漢中分天下五年為漢所滅

楚分為四

羽自立為西楚霸王都彭城今徐州番君吳芮為衡山王都邾今黃州英布為九江王都

趙更名常山分為代國

趙相張耳為常山王都襄國今邢州徙趙王為代王

秦分關中并巴蜀及漢為四

都廢丘即唐金城今改興平縣也司馬欣為塞王都櫟陽今永興軍縣董翳為翟王都高奴今延州金明縣也齊將田都為齊王都臨菑今青州田安為濟北王都博陽徙齊王田布為膠東王都即墨

今萊州縣

燕分為二

燕將臧荼為燕王都薊徙燕韓廣為遼東王都無終

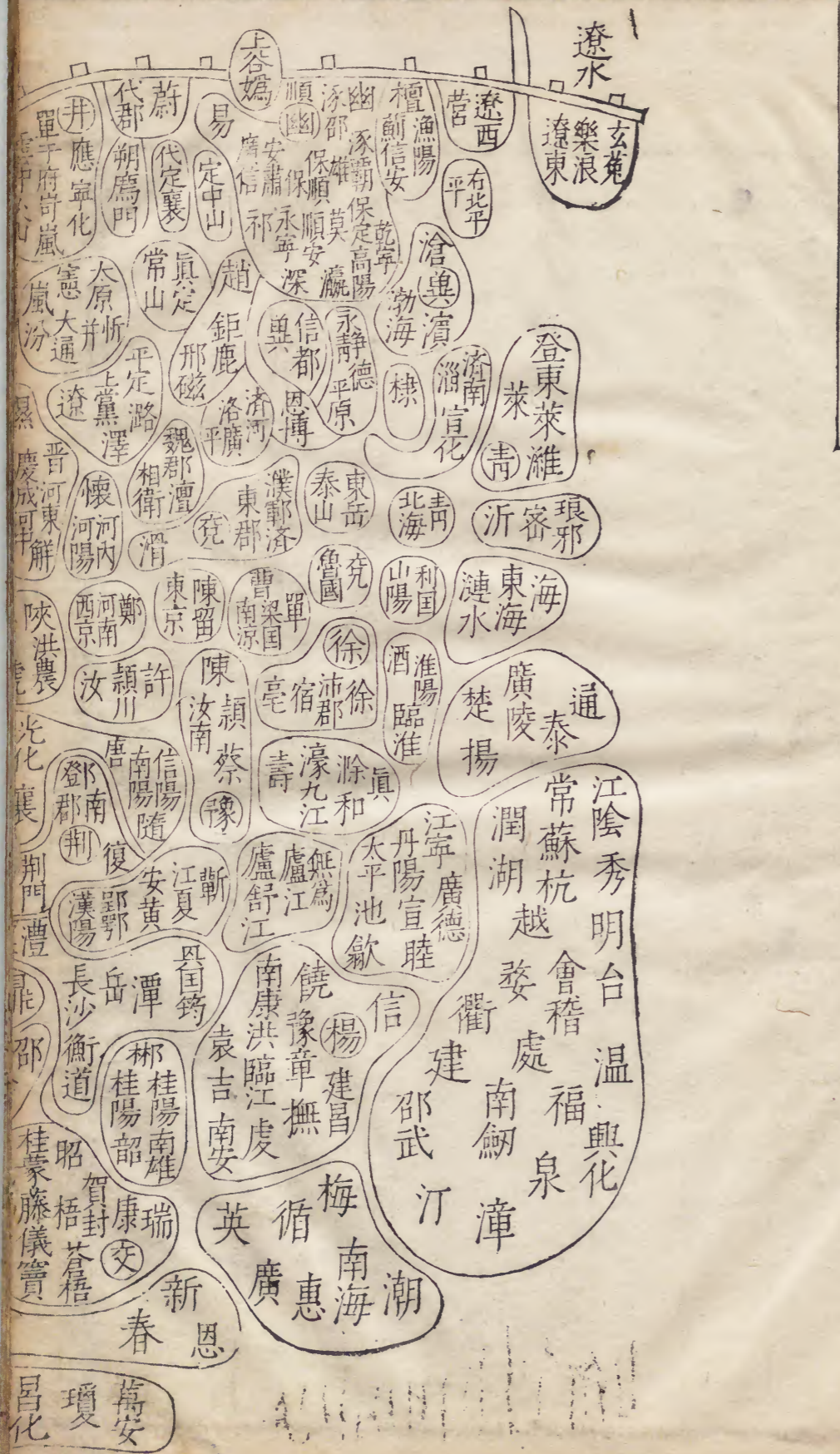
魏分為二

徙魏豹為西魏王都平陽瑕丘魏將司馬邛為商王都朝歌今懷州

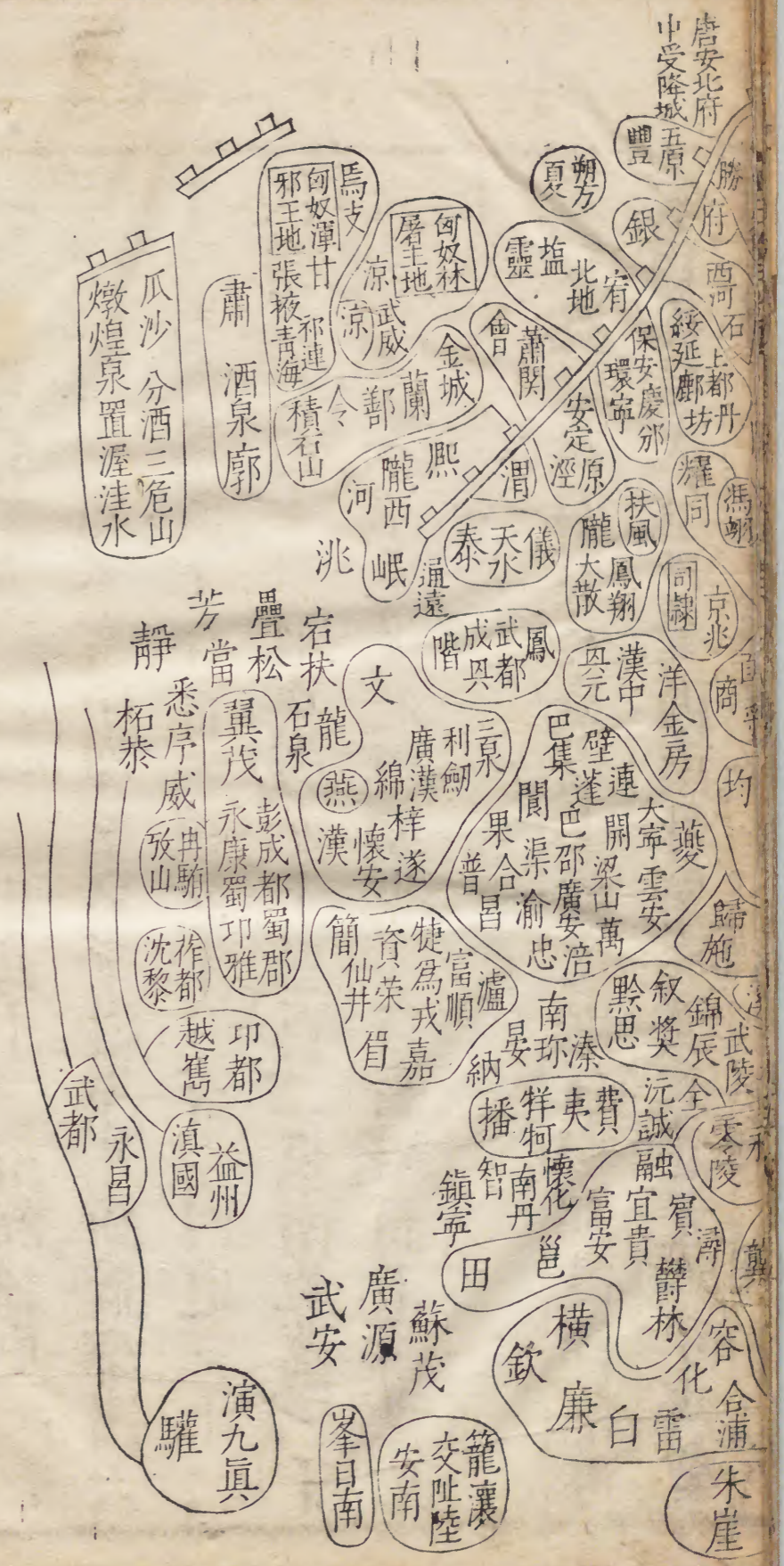
韓分為二

韓王成為韓王都陽翟申陽為河南王都洛陽

西漢郡國圖



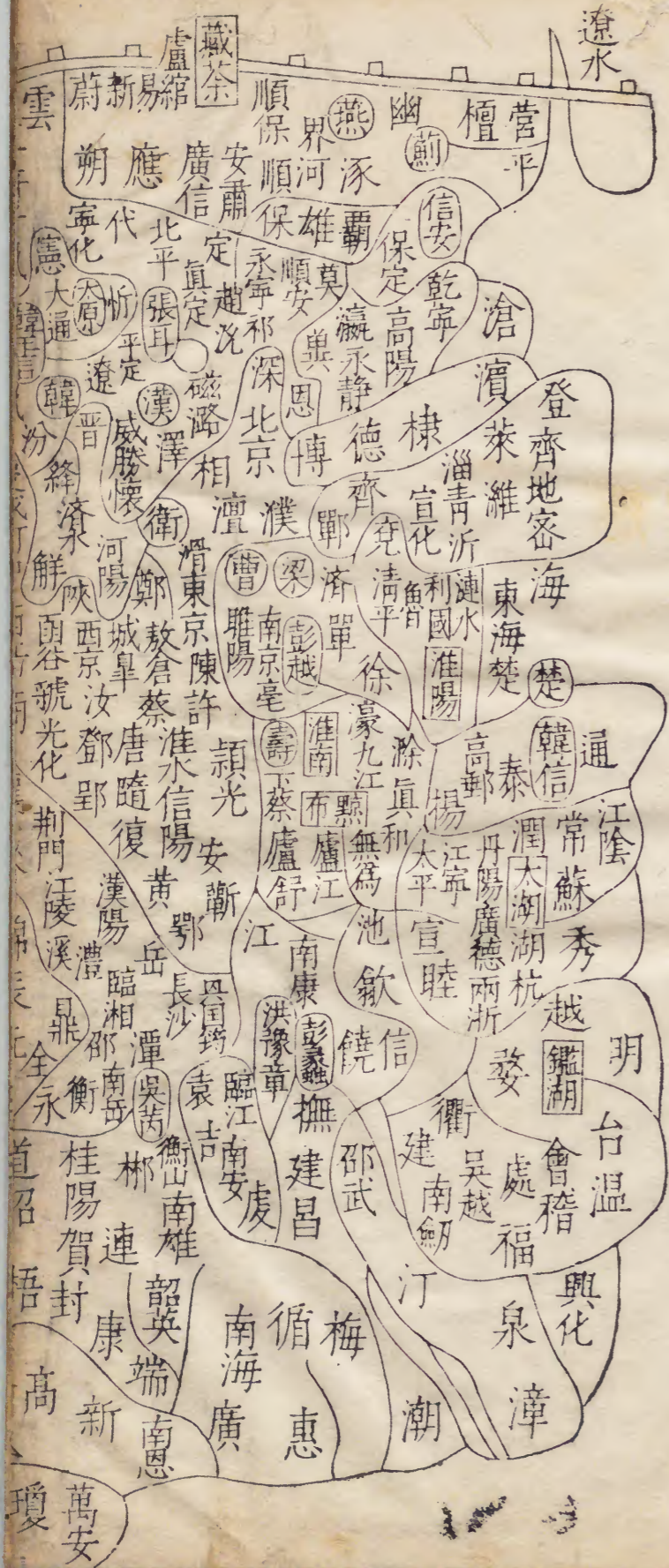
昔者漢興以秦地太大更加置郡國其後開越攘胡土
 宇彌廣改雍曰涼梁曰益又置徐州復禹舊號置交初為
交趾後北有朔方初為朔方凡為十三州部刺史司隸
為交州而不常所理至哀平之際凡新置郡國六
竟徐揚異幽十三焉與秦四十合百三縣邑千三百十四道三十二
荆青益交涼侯國二百四十一地東西九千三百二里南北萬三千
 三百六十八里此漢之極盛也 自高祖而下傳世凡
 十有二
 謹按史記西南夷君長以十數夜郎滇邛都徙笮都冉
 駝白馬最大皆巴蜀西南外蠻夷漢武建元六年唐蒙



說上通南夷夜郎司馬相如亦言西夷邛笮可置郡後
 平南夷置牂牁郡冉駹皆振恐請臣置吏乃以邛都為
 越巂郡笮都為沈黎郡冉駹為汶山郡廣漢西白馬為
 武都郡滇為益州郡西南夷為七郡謂益州牂
 牁越巂武都沈黎汶山也又晉志
 始秦惠王滅蜀置郡以張若為蜀守及始皇置三十六
 郡蜀郡之名不改漢初有漢中巴蜀高祖六年分蜀置
 廣漢凡為四郡武帝開西南夷更置犍為牂牁越巂益
 州四郡凡八郡遂置益州統焉益州蓋始此也 又晉
 志昔周武王封召公於燕及秦滅燕以為漁陽上谷右
 北平遼西遼東五郡漢高帝分上谷置涿郡武帝置十

三州幽州依舊名不改其後開東邊置玄菟樂浪等郡
 亦皆屬焉又晉涼州志云周衰其地為狄秦興美陽甘
 泉宮本匈奴鑄金人祭天之處匈奴既失甘泉又使休
 屠渾邪王等居涼州之地二王後以地降漢漢置張掖
 酒泉燉煌武威金城謂之河西五郡改周之雍州為涼
 州蓋以地處西方常寒涼也地勢西北斜出南隔西羌
 西通西域斷匈奴右臂 又通典昔漢武置朱崖儋耳
 二郡昭帝省儋耳併朱崖元帝又罷朱崖郡以其阻絕
 數反云又朱本作珠漢珠崖郡也郡在大海中崖岸之
 邊出真珠故曰珠崖

漢異姓八王圖





謹按班固漢書云昔高祖定天下功臣異姓而王者八國張耳吳芮彭越黥布臧荼盧縮與兩韓信皆得列土南面稱孤漢五年以魏故地封彭越為梁王都定陶今曹州封黥布為淮南王都六今壽州縣九江廬江衡山豫章皆屬焉以長沙豫章象郡桂林南海立吳芮為長沙王都臨湘韓王信初都陽翟上後以信壯武北近鞏雒南迫宛葉東有淮陽皆天下勁兵處也乃更以太原郡為韓國徙信以備胡都晉陽今太原韓信初王齊後徙封楚王都下邳今淮陽按本傳不載所封地據楚元王傳信以反誅分其地為二一以封荆王一以封楚張耳王趙都襄

唐安北府 豐 麟 綏延坊 丹耀 同 華 均歸 施獎 誠費 桂林 象 柳 宜 賓 欽 廉 蘇 茂 交 陸 瀼 田 籠 安 南 峯 廣 源 武 安 演 雲 南 南 詔 漢 永 昌 雲 南 嘉 眉 嘉 富 順 戎 合 渝 廣 安 忠 晏 玳 播 懷 化 融 賓 宜 貴 欽 廉 象 郡 白 雷 欽 廉 象 郡 白 雷 欽 廉 象 郡 白 雷

國今邢州滅荼王燕都薊皆如故地後盧綰以從征荼有

功因以燕地封之

又張良說漢高帝曰今能取睢陽以北至穀城以王彭

越從陳以東傅海與齊王信即楚易破也 黥布反薛

公策之曰使布出於上計山東非漢之有也 東取吳西取楚併齊

取魯傳微燕趙固守其所出於中計勝負之數未可知也 東取吳西取楚併韓

取魏據敖倉之險出於下計陛下高枕而臥無事矣 東取吳西取楚併韓

東塞成臯之險然布故驪山之徒慮不及後必出下計

後平布果如薛公揣之

同書

同書

文化茂辰

同書

同書

