

始



14.5

5

14.5-745



1200501218472

北經經濟資料
第一〇二號
昭和十二年度ニ於テ第三次移民團豫算及決算書

滿鐵・北滿經濟調查所編

14.5
745

昭和十三年五月二十五日
北經經濟資料第一〇二號

昭和十二年度ニ於ケル第二次移民團ノ豫算及決算書

滿鐵。北滿經濟調查所

14.5
745



本報ハ昨昭和十二年度ニ於ケル第二次移民團ノ豫算及決算書ヲ紹介セ
ルモノデアル。

擔當者 平野 蕃

昭和十三年五月十日

發行所寄贈本

滿鐵。北滿經濟調査所



昭和十三年五月十日

北滿經濟調査所

一	緒言	一	頁
二	昭和十二年度歳入歳出豫算書	二	
三	同 決算報告書	二	
四	各部決算書	三	
		八	

昭和十二年五月十日
 昭和十二年五月十日
 昭和十二年五月十日
 昭和十二年五月十日
 昭和十二年五月十日
 昭和十二年五月十日
 昭和十二年五月十日
 昭和十二年五月十日
 昭和十二年五月十日
 昭和十二年五月十日



一 緒 言

大量移民計畫ノ實施カ愈軌道ニノリ、北滿ニハ多數ノ移民國カ入植シツツアル。即チ官營移民ノミニ就テ見ルモ昨昭和十二年度第六次移民國ハ北滿十八地區ニ入植セル十八箇ノ移民國ヲ初メ、本年度第七次移民國ハ實ニ二十二地區二十二移民國ノ入植カ現在進行シツツアル。更ニ本年度ヨリハ青少年移民國ノ大量入植カ開始サレ、民間ニ於ケル各種自由移民國モ全滿各地ニ設ケラレツツアル。而シテ之等ノ移民農家ヲシテ眞ニ安定著ノ實ヲ擧ケシメル爲ニハ移民國員各戸ノ農業經營ノ指導助成ニ完壁ヲ期スルト共ニ、農事勸業施設ヲ始メトスル各種ノ共同施設ノ充實ニ俟ツトコロ極メテ多イ。

敏上ノ意味ニ於テ既往ニ於ケル先輩移民國ノ運營ノ實感ヲ明ニシ、過去ノ貴重ナル經驗ヲ參考トスル必要性ハ愈痛感セラレテ居ル。

本移民情報ノ一〇輯乃至一三輯ハ斯ル意味ヨリ第二次千振郷移民國ノ各種共同施設ノ經費關係ヲ紹介スルコトトシタ。

昭和十二年度歳入歳出豫算及月別所用豫算

昭和十二年度歳入經常豫算

總計金五拾參萬九千四百七拾八圓也

内譯

郷處並公共事業

郷處 二八七〇〇。〇〇圓

小學校 四〇〇〇。〇〇

病院 六二八〇。〇〇

農事試驗場 一〇六八。〇〇

農會 一五〇。〇〇

種畜場 一三六〇。〇〇

共濟部 三六〇〇。〇〇

産業組合 四九四三二〇。〇〇圓

消費部 四五〇〇。〇〇圓

農産加工部 四五〇〇〇。〇〇

二 昭和十二年度歳入歳出豫算及月別所用豫算

昭和十二年度歳入經常豫算

總計金五拾參萬九千四百七拾八圓也

内譯

郷處並公共事業

四五一五八。〇〇圓

郷處

二八七〇〇。〇〇圓

小學校

四〇〇〇。〇〇

病院

六二八〇。〇〇

農事試驗場

一〇六八。〇〇

農會

一五〇。〇〇

種畜場

一三六〇。〇〇

共濟部

三六〇〇。〇〇

産業組合

四九四三二〇。〇〇圓

消費部

四五〇〇。〇〇圓

農産加工部

四五〇〇〇。〇〇

總計金五拾參萬九千四百七拾八圓也
 昭和十二年度經常歲出豫算
 內譯
 鄉廳並公共事業費
 七五七七三・〇〇圓
 合計
 五三九四七八・〇〇圓

種畜場費	七六八四・〇〇
農會費	一五二九・〇〇
農事試驗場費	四八八〇・〇〇
病院費	一〇二〇〇・〇〇
小學校費	四〇〇〇・〇〇
鄉廳費	一八八八〇・〇〇

細業部 一〇五〇〇・〇〇圓
 販賣部 一三二〇〇・〇〇
 信用部 四二四〇〇・〇〇
 五三九四七八・〇〇圓

合	共濟費	利子	產業組合費
計	三六〇〇。〇〇圓	二五〇〇〇。〇〇	四六三七〇五。〇〇圓
			消費部費
			三五〇〇。〇〇圓
			農產加工部費
			四九一六四。〇〇
			窯業部費
			九八四一。〇〇
			販賣部費
			一二〇〇。〇〇
			信用部費
			四〇〇〇。〇〇
			合
			五三九四七八。〇〇圓

共濟費	利子	產業組合費	消費部費	農產加工部費	窯業部費	販賣部費	信用部費	合計
三六〇〇。〇〇圓	二五〇〇〇。〇〇	四六三七〇五。〇〇圓	三五〇〇。〇〇圓	四九一六四。〇〇	九八四一。〇〇	一二〇〇。〇〇	四〇〇〇。〇〇	五三九四七八。〇〇圓

產業組合		消費部		共濟費		種畜場		農會		農事試驗場		拓務省	
農產加工部	利益	利益	利益	利益	利益	利益	利益	利益	利益	利益	利益	利益	利益
利益	五四〇〇〇〇	五四〇〇〇〇	四五〇〇〇〇	四九四三二〇	三六〇〇〇〇	三六〇〇〇〇	一三六〇〇〇	一三六〇〇〇	一五〇〇〇〇	一五〇〇〇〇	一〇六八〇〇	一〇六八〇〇	三〇〇〇〇〇
製品賣上利益		物品賣上利益		一人當一二圓		蜂蜜、牛乳、 鶏卵、 雞、其、他		鄉民ニ貸付農具使用料金		農產種子、 野菜其ノ他收入		實費彙代收入	彙代ノ補助金

小學校

保甲費	光熱費	家屋修理費	備品費	土地管理費	出張所費	雜費	給料	光熱費	雇人手當	旅費	文具費
五〇〇〇	八〇〇〇	四〇〇〇	二〇〇〇	一、九二〇〇	二、〇四〇〇	一四〇〇	四〇〇〇	一、四四〇〇	三六〇〇	一八〇〇	四五〇〇
	石油、薪炭代			從業員二名給料、備品、人夫賃、消耗品(製圖紙)	勤務員給料ヲ含ム		四名分	石油、薪炭代	小使一人	校長會議並視察旅費	帳簿類、用紙類、證書類、机上文具其ノ他

Table with multiple columns and rows, containing numerical data and faint text. The text is mostly illegible due to fading and bleed-through from the reverse side of the page.

病院費

刊行物費	備品費	家屋修理費	勞役費	通信費	雜費	給料	藥品代	光熱費	文具費	旅費	修繕費
三一九〇〇	三四二〇〇	二四三〇〇	五〇〇〇	一二〇〇	七九〇〇	一〇、二〇〇〇	五〇〇〇〇	一、四九〇〇〇	一五〇〇〇	二〇〇〇〇	一、〇〇〇〇〇
參考雜誌、圖書、地圖掛圖類、教科書其ノ他	教師用机、椅子、兒童用机、腰掛書類、黑板其ノ他	塗替、天井紙張替其ノ他	臨時苦力賃	電信料、切手代	動物並飼料運ト	六名	主トシテ藥品補充	十一月ヨリ三月迄一箇月二〇〇、〇〇〇 四月ヨリ十月迄一箇月 七〇〇、〇〇〇	印刷用紙事務用紙其ノ他	公用ノ爲出張ノ費用	舊病院ヲ病室ニ改造

農業試驗場費

光熱費	勞役費	農具修理費	家屋修理費	家畜費	農具費	雜費	備品費	勞役費
六七五〇〇	六五〇〇〇	一七〇〇〇	四二〇〇〇	六〇〇〇〇	二三五〇〇	四八八〇〇	一〇〇〇〇	五〇〇〇
煙草乾燥用、事務用	臨時雇入賃金		馬小屋一〇〇〇〇 住宅其ノ他家屋壁塗賃其ノ他	飼料代 馬一頭代 五〇〇〇〇	溫床 細糧用唐箕 小農具 アソバ 麻袋 其ノ他		苦力賃 器機棚其ノ他	
					八〇〇〇 二〇〇〇 三〇〇〇 七五〇〇 二五〇〇 五〇〇〇			

農會費

旅費	給料	通信費	光熱費	文具費	備品費	獎勵費	講習會費	品評會費	給料	雜費	備品費	圖書費	旅費
八〇〇〇	三六〇〇	二〇〇〇	一九〇〇	一〇〇〇	七四〇〇	一二〇〇	一三〇〇	二〇〇〇	一、五二九〇	一、六二〇〇	五〇〇〇	六〇〇〇	一〇〇〇
	一名		石油、薪炭代		机、椅子、ストーブ、書棚、非常箱	篤農表彰及農家經營		立毛、生産物兩品評會				書棚非常持出箱	公用ノ爲

産業組合費												
消費部費						利子			共済費			
雑費	旅費	事務用費	家屋修理費	光熱費	給料	借入金	自動車使用料	弔慰金及葬儀費	雑費	共済費	共済費	共済費
五〇〇〇	二〇〇〇	一五〇〇	三〇〇〇	一、〇〇〇〇	一、八〇〇〇	二五〇〇〇〇	一、八〇〇〇	一、八〇〇〇	五〇〇〇	三、六〇〇〇	五〇〇〇	五〇〇〇
			住宅、倉庫ノ修理	石油薪炭代	五名	満拓ヨリ借入金五〇、〇〇〇・〇〇ニ對スル年五分利	病人往診ノ爲	戦病死者ニ對スル				
						四六三、七〇五〇						

信用部費		販賣部費											
貸付 公共事業へ	雜費	光熱費	勞役費	給料	豫備費	接待費	旅費	文具費	給料	試驗費	雜費		
一〇〇,〇〇〇.〇〇	四〇〇,〇〇〇.〇〇	一一〇.〇〇	一五〇.〇〇	二二〇.〇〇	七二〇.〇〇	一一〇〇.〇〇	六一〇.〇〇	二〇〇.〇〇	五〇〇.〇〇	一〇〇.〇〇	七二〇.〇〇	一八〇.〇〇	三〇〇.〇〇
			石油新炭代	臨時雇人手當	二名				道具購入ノ爲其ノ他		二名		

Category	Item	Amount
信用部費	貸付公共事業へ	一〇〇,〇〇〇.〇〇
	雜費	四〇〇,〇〇〇.〇〇
	光熱費	一一〇.〇〇
	勞役費	一五〇.〇〇
	給料	二二〇.〇〇
	豫備費	七二〇.〇〇
	接待費	一一〇〇.〇〇
	旅費	六一〇.〇〇
	文具費	二〇〇.〇〇
	給料	五〇〇.〇〇
販賣部費	試驗費	一〇〇.〇〇
	雜費	七二〇.〇〇
	道具購入ノ爲其ノ他	二名
	臨時雇人手當	二名
	石油新炭代	
	給料	七二〇.〇〇
	文具費	一〇〇.〇〇
	旅費	五〇〇.〇〇
	接待費	二〇〇.〇〇
	豫備費	六一〇.〇〇

	總計	
	內	
	滿洲拓植株式會社	九八五〇〇〇〇
	南滿洲鐵道株式會社	五〇〇〇〇〇〇
	鄉民負擔	一〇〇〇〇〇〇
	合計	一〇四五〇〇〇〇
	昭和三十二年歲入事業費豫算	
	總計	一〇四五〇〇〇〇
	內	
	滿洲拓植株式會社	九八五〇〇〇〇
	南滿洲鐵道株式會社	五〇〇〇〇〇〇
	鄉民負擔	一〇〇〇〇〇〇
	合計	一〇四五〇〇〇〇

昭和三十二年歲入事業費豫算
總計拾萬四千五百圓也

內

滿洲拓植株式會社 九八五〇〇〇〇
南滿洲鐵道株式會社 五〇〇〇〇〇〇
鄉民負擔 一〇〇〇〇〇〇
合計 一〇四五〇〇〇〇

昭和三十二年歲出事業費豫算
總計拾萬四千五百圓也

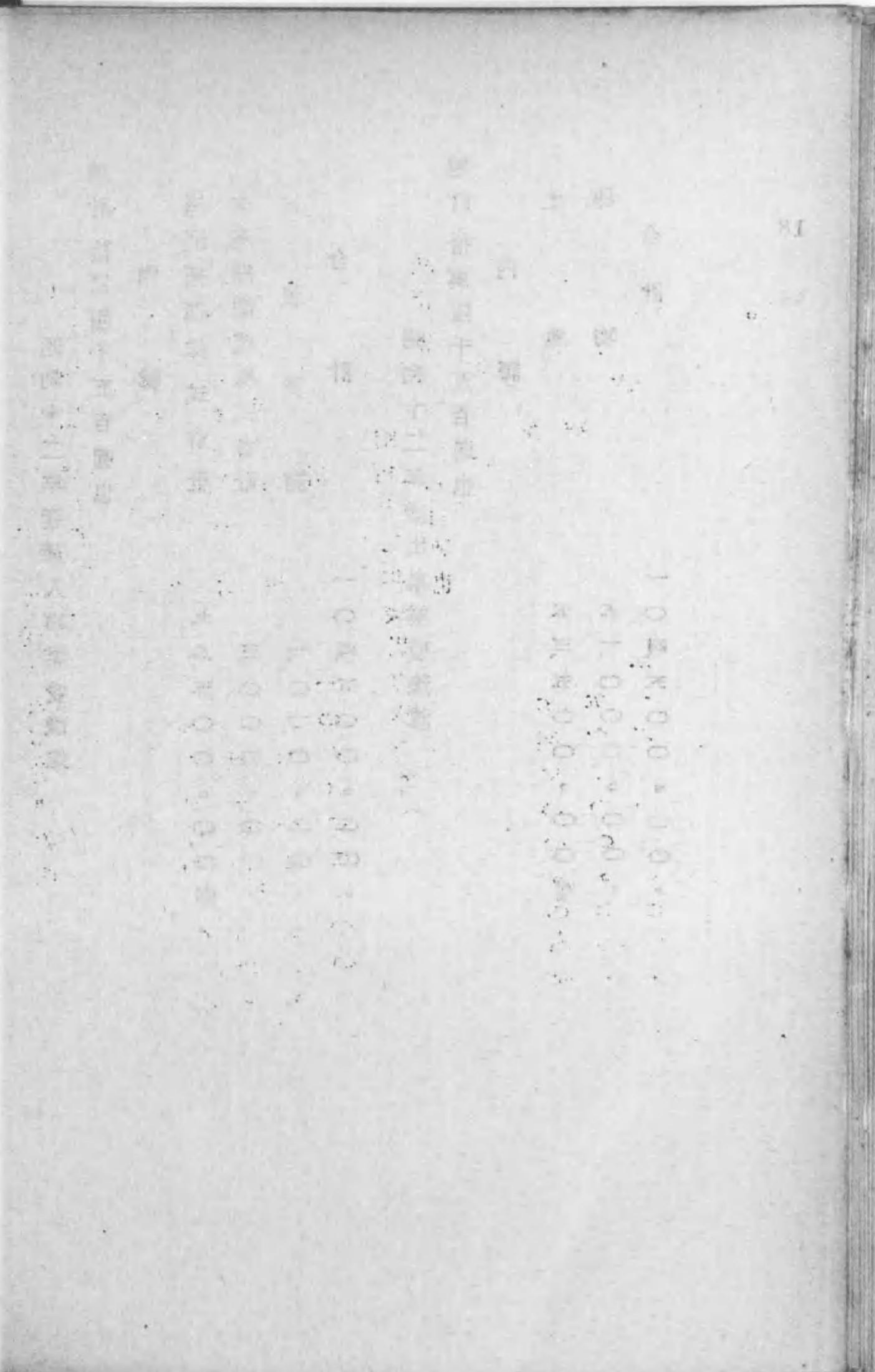
內

土地 五三五〇〇〇〇
建築物 五一〇〇〇〇〇
合計 一〇四五〇〇〇〇

土地				款		總計	借入金			款	
水田		田		項			項			目	
開田費	土地代					河民負擔	滿鐵補助金	滿拓引借入			
二〇〇〇〇〇〇	九〇〇〇〇〇	二九〇〇〇〇	五三五〇〇〇			一〇四五〇〇〇	一〇〇〇〇〇	五〇〇〇〇〇	九八五〇〇〇	一〇四五〇〇〇	
〇〇	〇〇	〇〇	〇〇			〇〇	〇〇	〇〇	〇〇	〇〇	
二五〇町步(水溝費其ノ他ヲ含ム)				二五〇町步							
要				額		額			額		要

昭和十二年度歲出事業費豫算

昭和十二年度歲入事業費豫算



總計	建築物					道路費	烟地			
	彈藥庫	農業倉庫	牧羊場	俱樂部	小學校		道路費	開墾費	土地改良	家屋代
一〇四,五〇〇.〇〇	一,〇〇〇.〇〇	五,〇〇〇.〇〇	一五,〇〇〇.〇〇	一五,〇〇〇.〇〇	一五,〇〇〇.〇〇	一〇,〇〇〇.〇〇	一〇,〇〇〇.〇〇	三,〇〇〇.〇〇	一〇,〇〇〇.〇〇	一四,五〇〇.〇〇
	十間房	二千頭收容建物	二階建 一〇〇坪 (煉瓦)	二階建 一〇〇坪 (煉瓦)	湖南營一停車場間 馬車道路新設費約五坪口			排水路費三,〇〇〇丈 @ 一.〇〇	第一回商租地區滿人家屋實收未拂分	

10,000.00	5,000.00	15,000.00	15,000.00	15,000.00	10,000.00	10,000.00	3,000.00	10,000.00	14,500.00
-----------	----------	-----------	-----------	-----------	-----------	-----------	----------	-----------	-----------

月別	一月	二月	三月	四月	五月	六月	七月	八月	九月	一〇月	十一月	十二月	合計
經營費	五五〇〇〇	六〇〇〇〇	五〇〇〇〇	五〇〇〇〇	五〇〇〇〇	三、五〇〇	三、五〇〇	三、五〇〇	三〇〇〇〇	二、五〇〇	一、五〇〇	一、一五八	四、五〇〇
常業費	二〇〇〇〇	一、五〇〇	一、〇〇〇	二〇〇〇〇	二〇〇〇〇	一、五〇〇	一、五〇〇	一、五〇〇	一、五〇〇	一、〇〇〇	八〇〇〇	五、三二〇	四、九四三
土地金額	一〇〇〇〇	一〇〇〇〇	二〇〇〇〇	八〇〇〇〇	二、五〇〇	一、〇〇〇	一、〇〇〇	一、〇〇〇	〇	〇	〇	〇	五、三五〇
建物金額	五〇〇〇〇	〇	五〇〇〇〇	五〇〇〇〇	八〇〇〇〇	七〇〇〇〇	五〇〇〇〇	三〇〇〇〇	二〇〇〇〇	一、〇〇〇	〇	〇	五、一〇〇
合計	一、四〇、五〇〇	一、七六、〇〇〇	一、三一、〇〇〇	二、八〇、〇〇〇	三、五五、〇〇〇	二、六五、〇〇〇	二、四、五〇〇	二、二、五〇〇	二〇、〇〇〇	一、三、五〇〇	九、五〇〇	六、四、七八	六、四、三、九七八
摘要													

昭和十二年度月別所要資金
 總計金六拾四萬參千九百七拾八圓也
 內譯

昭和十二年度月別所要資金

項目	一月	二月	三月	四月	五月	六月	七月	八月	九月	一〇月	十一月	十二月	合計
經營費	55,000	60,000	50,000	50,000	50,000	35,000	35,000	35,000	30,000	25,000	15,000	11,580	450,000
常業費	20,000	15,000	10,000	20,000	20,000	15,000	15,000	15,000	15,000	10,000	8,000	53,200	494,300
土地金額	10,000	10,000	20,000	80,000	25,000	10,000	10,000	10,000	0	0	0	0	535,000
建物金額	50,000	0	50,000	50,000	80,000	70,000	50,000	30,000	20,000	10,000	0	0	510,000
合計	140,500	176,000	131,000	280,000	355,000	265,000	24,500	22,500	20,000	13,500	9,500	64,780	643,978

各部純收	御養錢	郷稅	稅金	小作料	家賃	借入金	補助金	科目	金額	摘要
二七〇八九九	一〇二	七四七五〇〇	二、三五六七〇	四、二一三六八	三七六〇〇	一一五七八八〇四	八四七三六〇〇	内詳別紙勘定ノ通		
昭和十一年庶諸配當差引殘金		二九九名、一人當二五〇〇	國際一、八〇〇・圓、亞細亞一五七・五〇、砂稅金一六九圓二〇、東門外街地貸付手付金一五〇圓〇〇、煉瓦業稅八〇圓〇〇	昭和十一年及十二年庶分	守備隊及元土建組合貸家賃					

收入ノ部

三 昭和十二年産決算書
 收支計算表
 自昭和十二年 一月 一日
 至昭和十二年十二月三十一日

（Faint bleed-through text from the reverse side of the page, including the title '昭和十二年産決算書' and '收支計算表'.)

支出ノ部

科 目	金 額	摘 要
郷 廳	二七、二九四・六二	内譯別紙勘定ノ通
忠 魂 碑	二、三一、二二〇	資 金
千 振 莊	二九、七七八・三一	
農事試驗場	一九、九二一・四四	
病 院	一、八七八・一二	
訓 練 所	一、八六一・九〇	

合 計	雜 收 入	繰 越 金	受 入	配 分 金
五七、九一一・四四	一、一二三・〇三	三一〇、〇八八・六一	六、〇八一・八七	四、一六二・五〇
	土地、家屋、馬等賣却代其ノ他	東京殘一六、三四六・七九、新東京殘六八、四四〇・圓六 一、現地殘二、二五三・〇一・圓二一	内譯別紙勘定ノ通	加工部株券五五五株口ニ對シ

假 拂 金	雜 費	下 水 溝 工 事 費	水 田 費	寄 附 金	利 子	渡 航 費	開 墾 費	土 地 改 良	共 濟 部	小 學 校	種 畜 場	農 會
六 二 三 六 八 八	二 三 八 三 六	二 四 九 〇 二 六	一 七 六 二 四 六 三	五 七 六 七 六	六 三 四 九 六 一	八 九 二 〇 〇 〇	八 七 四 三 〇 八	二 一 八 五 〇 五 四	七 五 七 七 四	一 九 三 二 三 四 八	一 四 八 八 六 八 四	六 八 九 七 五 七
内 譯 別 紙 勘 定 ノ 通	ス ト ー ブ 世 話 ニ 依 ル 年 損 守 備 除 野 菜 納 入 ノ 爲 缺 損 薪 木 伐 採 事 業 中 止 ノ 爲 年 損			和 會 四 〇 圓 〇 〇 、 植 兵 金 一 〇 〇 圓 〇 〇	借 入 金 ニ 對 ス 利 子 私 分				故 沖 津 良 三 氏 、 弔 慰 金 其 ノ 他			資 金
	一 〇 〇 〇 〇 〇			島 津 寅 三 氏 二 〇 〇 圓 〇 〇 、 分 會 二 三 六 圓 七 六 、 切								

農會
 種畜場
 小學校
 共濟部
 土地改良
 開墾費
 渡航費
 利子
 寄附金
 水田費
 下水溝工事費
 雜費
 假拂金

六八九七五七
 一四八八六八四
 一九三二三四八
 七五七七四
 二一八五〇五四
 八七四三〇八
 八九二〇〇〇
 六三四九六一
 五七六七六
 一七六二四六三
 二四九〇二六
 二三八三六
 六二三八八八

資
 金

借方		方		（收入）		科		目		貸方		方		（支出）	
八四七三六〇〇	八四七三六〇〇	補助金													
一一五七八八〇〇	一一七〇七八八〇〇	借入金				返済金									
三七六〇〇	三七六〇〇	家賃													
四四二一三六八	四四二四一七三	小作料													
二三五六七〇	二、三五六七〇	税金													
七四七五〇〇	七、四七三〇〇	郷税													
一〇二	一〇二	御養錢													
四一六二五〇	四一六二五〇	株券收入													

勘定科目明細表

預入金	三、七五八、九三一	信用部二
立替金	五〇、六二五、二二四	内、簿別紙勘定ノ通
現金	二七二、九五四、一五	
合計	五七九、一一一、四四	

!	!	!	!	!	!	!	!	!	!	!	!	!	!	!	!	!	!	!	!	!	
一、九二四七〇	一五〇七九五五		一九二〇三				一、五三九九六						三、〇八五四〇		二、九六六二三	一、五九六〇〇				三、七二五三三	
預消費部入金	預入利息	渡航費	滿拓班立替入	土地改良	共済部	小學校	種畜場	農會	訓練所	病院	農事試驗場	寄附金	振替入	施療收入	團服費上						
金大工道具	利借入子金	入航費	開墾費	改良	部	校	場	會	所	院	場	忠魂碑	入	病	上						
一、九二四七〇	二、四二九一六	八、九二〇〇〇	八、九三五一一	二、八五〇五四	七、五七七四	二〇、八六三四四	一、四八八六八四	六、八九七九七	一、八六六一〇	一、四九六三五二	一、九九二一四四	三、九〇八三〇	三、七四四五〇	一、四九六三五二	一、八六六一〇	一、八六一九〇	一、八七一八二	一、八七一八二	一、八七一八二	三、七二五三三	三、七二五三三
	六、三四九六一	八、九二〇〇〇	八、七四三〇八	二、八五〇五四	七、五七七四	一、九三二三四八	一、四八八六八四	六、八九七九七	一、八六一九〇	一、八七一八二	一、九九二一四四	三、九〇八三〇	三、七四四五〇	一、八七一八二	一、八六一九〇	一、八七一八二	一、八七一八二	一、八七一八二	一、八七一八二	二、七二九四六	二、七二九四六
!																					

Table with multiple columns and rows, containing faint text and numbers, possibly a ledger or account book. The text is mostly illegible due to fading and low resolution.

				三三九〇五										
				九三九〇五					二七〇八九九	四〇〇〇			二〇〇〇〇	
		七一四一		假受金	入				假受金	各部純款	立替入	水田	寄附金	
馬匹運賃	土地代	城壁工事	官城村 將校宿舍	協會	縁故移民 家族族費	立替 食費	未整理	損失		下水工事費				
一、三六七三七	二五九二九四三	一、三三八七五	一、〇二七〇二	四〇〇〇〇	二〇四〇〇〇	一六四二九四六	七九〇九五	二三二七二		二、五三〇二六		一七六二四六三	七、七六七六	
												一七六二四六三	五、七六七六	
												二、四九〇二六		

Faint, illegible handwritten text and numbers in columns on the right page.

三、四七三八〇	四〇〇〇				一九九一七							一八八〇〇
假受入	覆上		補助金							覆上		覆上
揮油及	繪ハガキ	長野村	依野村	依野村	土建組合	煉瓦	石灰	石灰	石材	木材	セメント其他	ストーブ
三、四七三八〇	七〇一三五	七五四九	三、三六三九三	一、一二八〇二	四五九一六	二、〇〇〇〇〇	一、〇三三七七	四、〇八七四〇	一、五〇〇〇〇	二〇〇八〇	一九三六四	
	六六一三五	七五四九	二、三六三九三	三八八三七		一、五〇九〇〇	四六九〇一	一、五四七九〇	一、三七六二五	二〇〇八〇	五六四	

三〇〇〇	五五四七二	九〇〇〇	四〇三八六	一〇〇〇〇	二〇〇〇〇	三〇〇〇〇	一〇〇〇〇								
三〇〇〇	五五四七二	九〇〇〇	四〇三八六	一〇〇〇〇	二〇〇〇〇	三〇〇〇〇	一〇〇〇〇	一	一	一	一				
三〇〇〇	五五四七二	九〇〇〇	四〇三八六	一〇〇〇〇	二〇〇〇〇	三〇〇〇〇	一〇〇〇〇	一	一	一	一				
假受入	古材賣却代	佳木斯	土地代	七虎カ 家屋賣却代	貸家賃	鐵工場	賞品評會	馬賣上	拂 預入	假受入	賣上	假受入	假受入	假受入	假受入
									預入	千振莊及消費部關係	銀益	入	入	入	入
									一五六六七一三	九六四六二七	一四九四〇〇	七七〇〇〇	七七〇〇〇		
									三七五八九三一		八四二〇				

Blank ledger page with faint grid lines and illegible text.

五七九一一一四四																		三二〇〇八八六一	五八一〇
八〇六三三八七六																		三二〇〇八八六一	五八一〇
合			消費部	新京	東京	勃利	佳木斯	信用部										繰越金	假受入
計	現金	有價證券	二九二四七〇	三九二六二	二〇一四一三	五〇〇〇	一七三〇三三	二三八九八五六	預入金	小計	布圖代								
八〇六三三八七六									二二九九〇〇二三	五三三三八四六一	一八五〇〇								
五七九一一一四四									二二九九〇一〇二三	三〇六一五七二九	一八五〇〇								

Blank ledger page with faint grid lines and ghosting of text from the reverse side.

科	拓務省	金額	摘要
		三五〇〇〇〇〇	種苗圃補助
		一五〇〇〇〇〇	訓練所
		五〇〇〇〇〇〇	醫療費

補助金勘定

三、七二五三三	七六三〇〇	二七九〇二						一〇〇〇〇
合計	寄附金 祭典	往診收入 自動車	出張所	鄉會	神社	費上 電話費	管備費	
三、一〇一九九五	一、〇〇二四七	七九九八五	一、七九七二八	四六二八九	三五〇一七	六七四五七	五三七七〇	
二七、二九四六二	二三九四七	五二〇八三	一、七九七二八	四六二八九	三五〇一七	五二四五七	五三七七〇	

Table with multiple columns and rows, containing faint text and numbers, likely a ledger or detailed account book. The text is mostly illegible due to fading.

借入金勘定

科目(借先)	金額	摘要
滿拓公社	二〇〇〇〇〇〇	事業資金
	一五〇〇〇〇〇〇	千振莊
	一五〇〇〇〇〇〇	牧羊場

拓務省	滿鐵	縣公省	滿拓公社	合計	摘要
二、三三一〇〇	四八〇〇〇	二、〇〇〇〇〇	三〇〇〇〇	八四六六一〇〇	醫師手當補助
					渡航旅費
					小學校
					煙草栽培
					愛林會
					診療所
					模範村獎勵補助
					スレツシヤ倉庫補助

科 目	商 品	材 料	現 金	木 材	現 金	合 計
金額	五三三五四二	一一九三〇	三〇〇〇	五八一〇	五三九〇五	六〇八一八七
摘要	消費部關係	千振莊・	湯原移民團施療費	滿人原木代	協和會ヨリ	

假受入勘定

満拓公社	・	・	・	合 計
三〇〇〇〇〇	二五〇〇〇〇	三五七八八〇	三〇〇〇〇〇	一七〇七八八〇
事業資金	土地改良・	物資購入振替	農倉資金	

科	立替金勘定
目	金額
訓練生食費	一六四二九四六
縁故者家族旅費	二〇四〇〇〇
額	
摘要	

品目	金額	摘要
セメント其ノ他	二〇〇八〇	千振莊殘材
木材	一、三七六二五	
石材	一、五四七九〇	
石灰	四六九〇一	
煉瓦	一、五〇九〇〇	
麻袋	三八八三七	
番八分	六六一三五	
銀益	八四二〇	
合計	六、二三六八八	

假拂金勘定

高井公	三〇〇〇〇〇〇	...
...	二五〇〇〇〇〇	...
...	三五七八八〇〇	...
...	三〇〇〇〇〇〇	...
...	一、四〇四八八〇	...
合計	六〇八、一八八	...



右之通り調査ノ結果相違ナキ事ヲ證明候也

調査員

小	藤	早
出	田	乙
藤	治	女
吉	郎	
吉	作	
(印)	(印)	(印)

四 各部決算書

1 協拓組合信用部

昭和十二年十二月三十一日現在貸借對照表

借方		貸方	
金額	單位	金額	單位
預金	五七三四四〇八	正團員農耕資金	一二六、八六七五〇
借入金	二六四、八七五、六〇〇	分團員農耕資金	二二、八五三、三四六
小計	三二二、二一九、四八八	綴放移民農耕資金	七、四六四、〇〇〇
剩餘金	三、九七〇、四八八	消費部資金	二一、七三三、二一三
		加工部	五、四六二、八八二
		無業部	一、三、四二、七一一
		牧羊部	二六、三一五、四七
		倉庫部	一、四八〇、〇五三
		煙草栽培	二、一五〇、〇〇〇
		鐵工所貸付	一、三三六、一一一
		未收入金	三、九四七、五一一
		特別貸付金	二、二八〇、〇〇〇
		現金	一、四九五、一九五
合計	三二六、一九〇、一六六	合計	三二六、一九〇、一六六

合 計	當 年 利 益 金	小 計	事 務 費 其 他 雜 費	人 件 費	借 入 金 利 息	損 失	金 額	借 付 金 利 子	金 額
						預 金 利 息	二、五、一、二、七、一		二〇、四、六、五、二、九
	三、九、七、〇、四、八	一、六、四、九、四、八、一			一、三、九、八、二、一、〇				
合 計									二〇、四、六、五、二、九

自昭和十二年一月一日
至昭和十二年十二月三十一日 損益計算書

昭和十二年一月一日

至昭和十二年十二月三十一日

損益計算書

預金利息	二、五、一、二、七、一
借入金利息	一、三、九、八、二、一、〇
借付金利子	二〇、四、六、五、二、九
事務費	
其他雜費	
人件費	
小計	一、六、四、九、四、八、一
當年利益金	三、九、七、〇、四、八
合計	二〇、四、六、五、二、九

2 無業部昭和十二年度收支計算書

収入ノ部 自昭和十二年一月一日
至昭和十二年十二月三十一日

科	目	金額	摘要
借入	子金	五、一五三〇〇	信用部ヨリ現金借入
利	子	一、一四〇八	信用部ヨリ借入金五、一五三圓ニ對スル利子ヲ借入ス
繰越	金	一七、三四七〇〇	向定資本總額 三、一五五・六一圓 在庫現品殘額 一四、一九一・三九圓
不足	金	二、一九二一三	現金支拂不能ニ使役セル現品工賃
合計		二五、八〇六二一	

支出ノ部 自昭和十二年一月一日
至昭和十二年十二月三十一日

科	目	金額	摘要
工賃		六、六五九三八	五一、九〇〇枚@一・二錢、六、二三八・八〇圓 九七、二枚@一・五錢、一四・五八圓 八、二〇〇枚@〇・五錢、四〇六・〇〇圓

至昭和十二年十二月三十一日

現金	一、一四〇八	現金	一、一四〇八
借入金	五、一五三〇〇	借入金	五、一五三〇〇
繰越金	一七、三四七〇〇	繰越金	一七、三四七〇〇
不足金	二、一九二一三	不足金	二、一九二一三
合計	二五、八〇六二一	合計	二五、八〇六二一

修 理 費	文 具 費	光 熱 費	給 料	砂 代	雜 費	立 替 金	利 子	納 金	固 定 資 本	合 計
五〇〇〇	一一五	七一〇〇〇	四五三〇〇	一六五九〇	一二六七八	五〇四〇四	一一一四〇八	一二八六六二七	三、一五五六一	二五八〇六二一
		毛柴代 一束一・四錢、二〇、〇〇〇束 二八〇圓 〇・六錢、七一、六六六束 四三〇圓		一臺一・八〇圓、一八臺 三二・四〇圓 一袋〇・五〇圓、二六七袋 一三三・五〇圓	除雪其ノ他	請負者願梓郷ニ貸方	借入金ニ對スル利子支出	信用部ニ賣上金納入	昭一三、一三、三一現在評價格二、三六六・七三圓 同十二年度償却金 七八八・八八圓	

科目	借入金	貸方	摘要
借入金	二二、五〇〇〇圓		信用部ヨリ
利子	一、一四〇八		信用部ヨリ 借入金ニ對スル
固定資本		三、一五五六一	繰越價格
在庫品		一、三二二〇四	貸方五〇四・〇四圓 毛柴五七〇・〇〇圓 煉瓦二四八・〇〇圓
賣却金		一、二八六六二七	信用部ニ納金額
小計	二二、六一四〇八	一、七二四三九二	
償却金	七、八八八八		固定資本昭和十二年度一箇年間
損失額		七、〇五九〇四	
合計	二四、四〇二九六	二四、四〇二九六	

損益對照表

科目	借入金	貸方	摘要
借入金	22,500.00		信用部ヨリ
利子	1,140.80		信用部ヨリ 借入金ニ對スル
固定資本		3,155.61	繰越價格
在庫品		1,322.04	貸方 504.04圓 毛柴 570.00圓 煉瓦 248.00圓
賣却金		1,286,627	信用部ニ納金額
小計	22,614.08	1,724,392	
償却金	7,888.80		固定資本昭和十二年度一箇年間
損失額		7,059.04	
合計	24,402.96	24,402.96	

算盤	農具	標本	書類	漬物	茶碗	斧	鐵製	雜品	特別	圖書	教科	參考	消耗	薪	木	炭
一四·六〇	一九·二〇	五〇·〇〇	一五·〇〇	二九·〇〇	六·二〇	二·〇〇	一·〇〇	二一·五〇	一、二八二·〇二	六五·三二圓	四八·一八	一七·一四	八三一·八五圓	七一七·六〇	二四·〇〇	

45

圖書	雜品	特別	鐵製	斧	茶碗	漬物	書類	標本	農具	算盤
一、二八二·〇二	二一·五〇	一·〇〇	二·〇〇	六·二〇	二九·〇〇	一五·〇〇	五〇·〇〇	一九·二〇	一四·六〇	一、二八二·〇二

圖書費 六五·三二圓

薪 七一七·六〇

木炭 二四·〇〇

石	油	二五・〇〇
ラン	プ	九・一五
雑		四・一〇
營	繕費	三六・九八
ガ	ラス入替	一〇・九五
炊	事場	六・五〇
教	室外	七・八〇
教	員宿舍	一一・七三
人	夫賃	六・四〇
雑	費	一三八・七四
備	品運賃	一一二・一二
卒	業生記念品	九・二〇
式	典費	六・五〇
雑		一〇・九二
合	計	四二〇四・四七

六・四〇圓（臨時人夫六名）

石	油	二五・〇〇
ラン	プ	九・一五
雑		四・一〇
營	繕費	三六・九八
ガ	ラス入替	一〇・九五
炊	事場	六・五〇
教	室外	七・八〇
教	員宿舍	一一・七三
人	夫賃	六・四〇
雑	費	一三八・七四
備	品運賃	一一二・一二
卒	業生記念品	九・二〇
式	典費	六・五〇
雑		一〇・九二
合	計	四二〇四・四七

科目	金額	摘要
光熱費	二、二三七圓 六九	
藥品並醫器	二、〇一四〇 四	
常備品購入	二、八一七 七	
接待費	一、三三五 一	

支出ノ部

科目	金額	摘要
借入金	五、六五〇 〇〇	
實費收入	三、二八四 二〇	
繰越金	一	
合	八、九三四 三〇	

收入ノ部

千振病院收支計算表

自昭和十二年一月一日
至十一月三十一日

科目	金額	摘要
借入金	五、六五〇 〇〇	
實費收入	三、二八四 二〇	
繰越金	一	
合	八、九三四 三〇	

修繕費	使役費	文具雜費	出張旅費	印刷物費	運費	納金	現金	合計
三八四四	六三八〇	八六六七	二五六二〇	一八六五	一一七九四	三二八四二〇	五四七九	五五九五二一
						經理部ニ納入（實費診療費）	十二年度末日残金	但シ納金、現金ヲ含マス

十一月二日
 十一月八日
 十一月一日

五 五 九 五 二 一	三 二 八 四 二 〇	一 一 七 九 四	一 八 六 五	二 五 六 二 〇	八 六 六 七	六 三 八 〇	三 八 四 四
----------------------------	----------------------------	-----------------------	------------------	-----------------------	------------------	------------------	------------------

5 千振莊建築工事決算書

總支出高

一金貳萬參千五百九拾圓八拾壹錢

支拂總高

一金參萬千七百四拾七圓七拾七錢

濟入品費却高

四七一八・〇〇

車棟建築費

七九五・一六

豫算外工事費

八四三・八〇

設計變更

八〇〇・〇〇

器具及備品

一、〇〇〇・〇〇

計

八、一五六・九六

差引建築總工事費

一金貳萬參千五百九拾圓八拾壹錢

當初豫算額

二、一〇七・七〇九圓

差引超過額

二、四八三・一〇一圓

千振莊建築工事金繰出納計算書

收入ノ部

一金參萬千八百六拾參圓九拾參錢

内譯

受入區分	金額	摘要
郷總ヨリ受入	二九、九九六〇〇	收入没ノ受渡簿ニ依ル
購入品買却金	一、八六七九三	

内譯説明

品目	金額	摘要
煉瓦代	一、九五一七四	九三、九四〇枚代
木材代	二、二四二四	本荘其ノ他ニ使用
石材代	四、八九二四	一六、五方坪代
セメント代	一、四七一四〇	八三一袋半代
壁工事分收入	四、七五九六	本部其ノ他ニ使用
金具代	八、四五〇	學校へ振替

差引金額説明

又 子 ム	五七九	運賃拂戻金
特別 残材賣却	一三六三	
事務 用品代	一五〇	消耗品賣却
計	四七一八〇〇	

立 替 金	二、二九二九三	千振莊材料ヲ學校建築ニ移譲セルモノニシテ現金收入ナシ
残材未收入本部分	五五七一四	右同

差引實収入金額

實 收 入 高	一、八六七九三
------------------	---------

Handwritten ledger table with multiple columns and rows, containing numerical entries and faint text. The text is mostly illegible due to fading and bleed-through from the reverse side of the page.

支出ノ部

一金參萬千八百六拾參圓九拾參錢

内譯

總支拂額

三一、七四七・七七圓

内譯說明

51

品目	金額	摘要
石 材	一、三一〇・六一	
セメント	二、九六〇・〇四	
塼工事(スタツコ砂)	一、四五〇・三七	
木 材	七〇三・二四九	
金 具	一、三〇五・一七	
ガラ ス	二、四八一・三	
ペンキ	一、七六八・三	
工 賃	四、二〇〇・六三	
基礎工事	四、二八五・五	

北滿農業移民情報既刊一覽

- 其ノ一 天理村移民團ノ近況
- 其ノ二 昭和十一年下半年ニ於ケル彌榮村共勵組合ノ運營業態
- 其ノ三 第二次移民團千振郷ニ於ケル農業經營事例
- 其ノ四 昭和十二年拓務省移民團農作物收穫量調査
- 其ノ五 移民訓練所ノ現況
- 其ノ六 拓務省移民團ニ於ケル家屋建設狀況
- 其ノ七 拓務省移民團ニ於ケル雇傭勞賃
- 其ノ八 拓務省移民團ノ畜産ニ關スル若干ノ資料
- 其ノ九 拓務省移民團ニ於ケル資金關係(秘)
- 其ノ一〇 昭和十二年度ニ於ケル第二次移民團ノ豫算及決算書
- 其ノ一一 昭和十三年度千振協拓組合ノ豫算書
- 其ノ一二 昭和十二年度ニ於ケル第二次移民團農事施設ノ決算報告
- 其ノ一三 千振移民訓練所ノ概況
- 其ノ一四 第二次移民團ニ於ケル家屋建設狀況

14.5
745

終