

14. 4-117

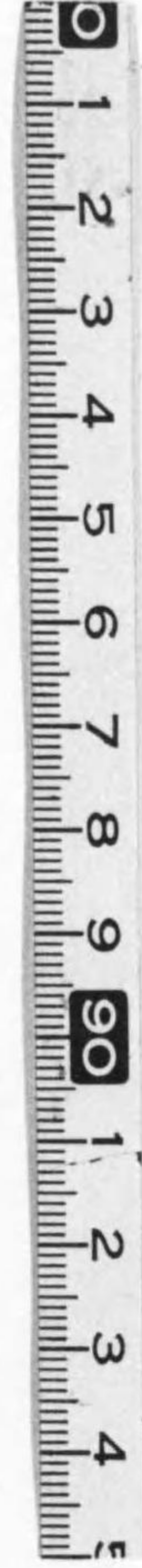


1200600378097

14.4

117

〇
複
写



始



200-87



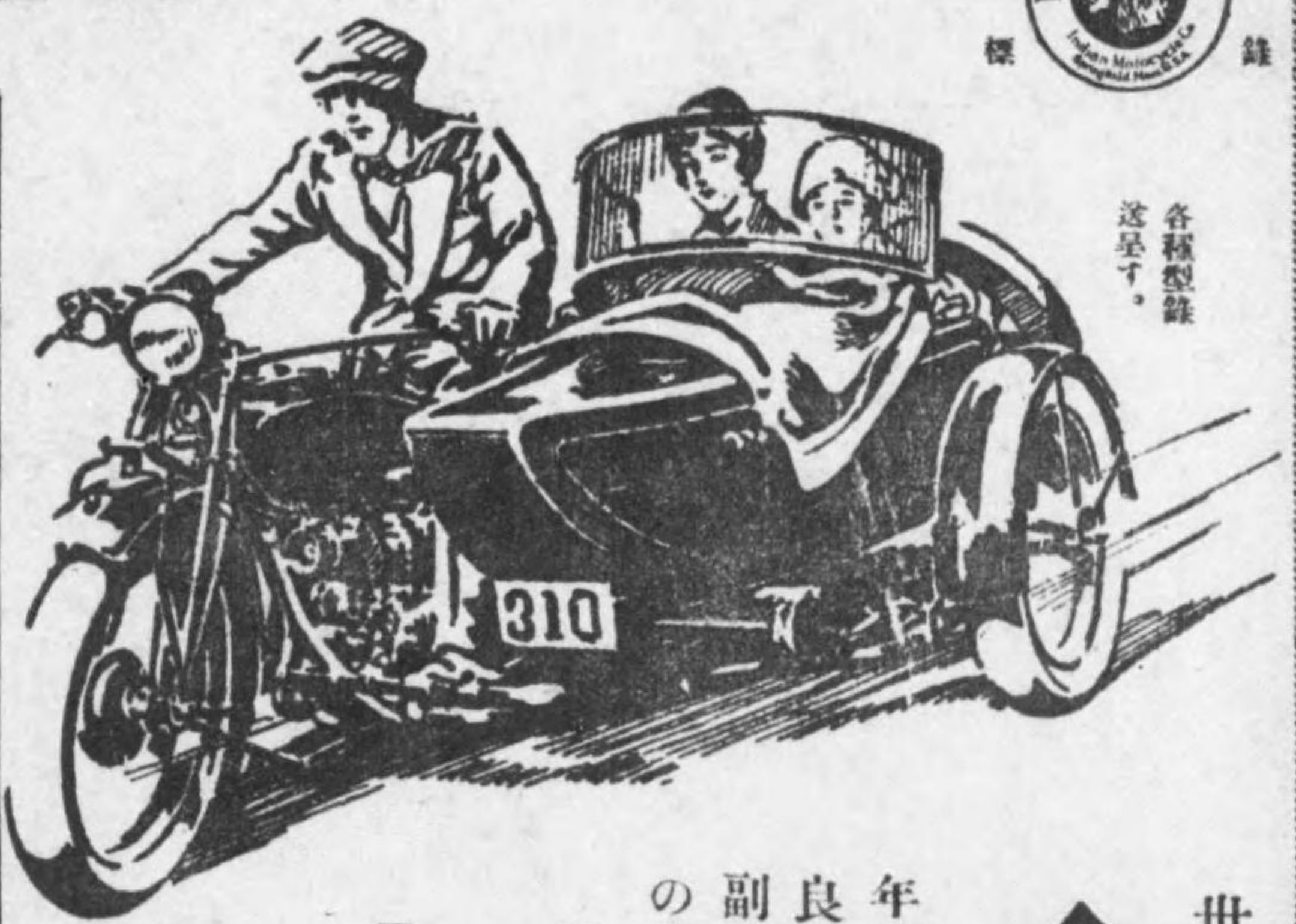
Small, illegible text or markings at the top right of the embossed area.

Small, illegible text or markings at the bottom right of the embossed area.

2089



Indian



各種型錄
送呈す。

世界最完備の自動自轉車

インデアン

年式を廢して以來、逐次斬新精巧な改良車を出し、常に大方諸家の御期待に副ふべく努力して居ります。何卒一層の御愛顧御用命を懇願致します。

▼大チーフ型、スカウト型は、乗用サイドカー附として、或は運搬車附として、諸般の御用途に利用せられ、御好評を忝うして居ります。

▼インデアン三輪運搬車は、内務省認可運轉免狀不要、最も簡易堅牢、實用的な運搬車として、御賞讃を給つて居ります。

(電氣裝置附、保險附、正價八百五十圓)

東京市四谷區東信濃町十番地

東洋總代理店 二葉屋株式會社

輸入發賣元 電話四谷四一四四・四三三六

大阪出張所 大阪市東區本町一丁目

電話本町一〇二二

重畳車大チーフ型 四氣筒車インデアン4型
簡易車輪蓋脫式
中量車スカウト型 輕量車プリンス型
新式サイドカー附

本店 大阪市東區北濱五丁目

株式會社 藤本ビルディング 銀行

支店
 東京市京橋區北槓町 神戸市榮町通二丁目
 福島市榮町 岡山市西中山下
 横濱市本町一丁目 廣島市塚本町
 名古屋市西區玉屋町二丁目 門司市東本町二丁目
 金澤市上堤町 福岡市下小山町
 京都市烏丸通蛸藥師南 熊本市中唐人町

資本金 參千萬圓
 信託財產總額 貳億參千餘萬圓

三井信託株式會社

電話 銀座

三三三二五
 四四七二一
 四四九一〇
 四五〇五五
 四五五〇四
 四六五〇四
 四七〇〇四

(外國部專用)
 (證券部專用)

振替貯金口座東京六七六二四番

資本金 五千萬圓
 諸積立金 參千四百貳拾八萬圓

電話 丸之內(23)

二二三三一 (代表番號)
 二二四一 (代表番號)
 二二三三九 (長組番號)
 二二三三九 (代表番號)
 〇〇三一 (前直用)

東京市麴町區八重洲町貳丁目參番地



株式會社 三菱銀行

支店

深川 (東京) 丸之內 (東京) 丸之內第二 (東京)
 日本橋 (東京) 四谷 (東京) 駒込 (東京)
 大阪 (大阪) 中之島 (大阪) 船場 (大阪)
 京都 長堀 (大阪) 三宮 (神戶)
 上海 都府 (大阪) 新古 (大阪) 育樽 (神戶)

ORIENTAL ENGINEERING CO., LTD.

(KABUSHIKI KAISHA TOYO KOGYO SHA)



株式會社 東洋工業社

- ▼ 鑛山用諸機械
- ▼ セメント製造用諸機械
- ▼ 餘熱利用發電裝置
- ▼ 製粉用諸機械
- ▼ 各種原動用諸機械
- ▼ 鐵道及電鐵用諸機械
- ▼ 土木工業用諸機械

本社 東京市麴町區永樂町一丁目一番地

電話九之内 三〇四六番 三〇四八番 三〇四七番 三〇四九番

出張所 大阪市東區今橋一丁目帝國ビルディング内

電話本局 二七一四番

同 米國紐育市ヒーパーストリート六〇番
同 獨逸漢堡スピターレル街十六番

電線 電纜 銅板は

△古河電氣工業株式會社

御用命は

營業所

- | | |
|--------|---------------|
| 本店營業部 | 東京市麴町區八重洲町一ノ一 |
| 大阪販賣店 | 大阪市北區堂島濱通二ノ四 |
| 門司販賣店 | 門司市東本町 |
| 大連販賣店 | 大連市山縣通 |
| 名古屋出張所 | 名古屋市中區新柳町 |
| 上海出張所 | 上海仁記路日第三十二號 |
| 京城出張所 | 京城府長谷川町 |
| 臺北出張所 | 臺北市本町四ノ一九 |
| 仙臺出張所 | 仙臺市南町五六 |
| 札幌出張所 | 札幌市大通西三丁目 |
| 天津出張所 | 天津英租界二號路二二四號 |

明治製糖株式會社

Moritani



& CO.LTD.

營業部別

◆	◆	◆	◆	◆	◆	◆
礦	製	貿	建	護	調	機
油	氷	易	築	謨	帶	械
	機		材			
			料			
部	部	部	部	部	部	部

株式會社 守谷商會

主要代理工場社會

- ▽ 株式會社 東京製網株式會社
- ▽ 株式會社 日本皮革株式會社
- ▽ 大日本自轉車株式會社 護謨工場 (舊東洋護謨株式會社)
- ▽ 川崎車輛株式會社 (元株式會社川崎造船所兵庫工場)
- ▽ 株式會社 大塚工場
- ▽ 株式會社 幸袋工場
- ▽ 米國ヨーク製氷機株式會社
- ▽ 瑞西サンドウキツク鋼調帶株式會社

東京市日本橋區吳服町三十二番地

電話日本橋(21)

- | | | |
|---------|------------------|---------|
| 大阪支店 | 大阪市西區立賣堀北通六丁目 | 3 2 5 1 |
| 九州支店 | 小倉市大坂町 | 3 2 5 2 |
| 名古屋支店 | 名古屋市西區玉屋町 | 3 2 5 3 |
| 北陸出張所 | 金澤市上堤町十五番地ノ二 | 3 2 5 4 |
| 東北出張所 | 仙臺市南町通十一番地 | 3 2 5 5 |
| 臺灣出張所 | 臺灣臺北市大和町二丁目 | 3 2 5 6 |
| 北海道出張所 | 札幌市南二條西三十三丁目 荻ビル | |
| スラバヤ出張所 | ジャバ・スラバヤ日本商品陳列館 | |

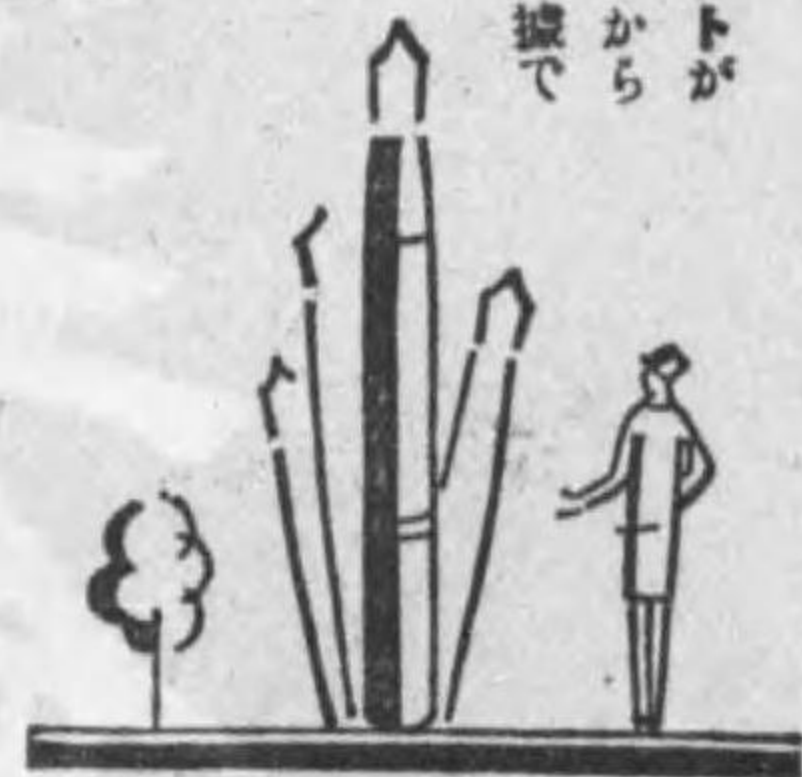
群を抜く

Onoto the Pen

大空に向つて高さを競ふ林の樹々の様に数多くある万年筆の中で、オノトが一本の巨木の様に断然群を抜いて世間の好評を博しあらゆる階級の方々から寵用されて居ると云ふ事實こそは、オノトの實質的優秀さの生きた證據で御座います。

使へば使ふ程書きよくなる

オノト 万年筆 七圓五十銭以上
 アテナ 万年筆 三圓五十銭以上
 万年筆用 アテナインキ 三十五銭
 送料各十八銭 (カタログ送呈)



Y180

VALET Auto-Strip Safety Razor

バレー自動研安全剃刀

自動研ぎの装置は極めて簡單で、初めてバレーを手にする人にも容易に研ぐ事が出来ます上に、友人が研いだよりもよく切れるのです。バレーが大變に評判のよいのは何故だらうかと云ふ御疑問は、一度バレーを御使ひになれば忽ち氷解いたします。

價一圓八十銭 (又三枚、皮紙一本付)

送料十八銭

他二円、三四三十銭、四圓八十銭、十三円五十銭以上あり
 販賣所 大百貨店著名洋物雜貨金物店等



目了三通橋本日京東

大 神 戸 京 都 名 古 屋 丸 善 株 式 有 限 公 司 社 會 式 株 善 丸
 廣 島 福 岡 仙 臺 横 濱 津 浦 札幌

ルビ丸・田稻早・田三芝・田神一京東

(昭和三年九月一日現在)

資本金 壹億圓
 諸積立金 六千參百五十萬圓

東京市日本橋區本革屋町五番地壹號



株式會社 三井銀行

電 話 局 番 號 (24) 自 至 日 一 一 一 一 〇 九 一 番 番 番

日本橋支店(東京) 丸之内支店(東京) 小樽支店 横濱支店
 名古屋支店 京都支店 大阪支店 大阪堂島支店
 大阪西支店 大阪川口支店 神戸支店 大阪堂島支店
 下關支店 門司支店 若松支店 廣島支店
 長崎支店 上海支店 上海支店大連出張所 福岡支店
 孟買支店 倫敦支店 紐約支店 スラバヤ出張所

木材、金物、肥料、雜貨、
 燃料油、建築材料、瀝青、礦油、
 土木機械、內燃機械、水力機械、雜機械、
 自動車、船舶運輸、棉花。
 其他一般輸出入及土木工事請負。



淺野物産株式會社

社長代理取締役 橋本梅太郎

本社 東京市麴町區永樂町一ノ一海上ビル内
 電話九之内(23)七三、二五八一—二五八九
 支店 大阪市東區瓦町二ノ五五山口ビル内
 電話本局三六〇九、五九一五—五九一八
 出張所 橫濱、神戸、門司、名古屋、札幌
 海外支店 桑港、沙市、紐育、倫敦

- ◇ビクトリア
- ◇朝日印空氣枕
- ◇イージーレンコート
- ◇イージー防水マント
- ◇朝日印
- ◇スポンジバツク
- ◇朝日印
- ◇海帽
- ◇イージーおしめ
- ◇ホームベルト
- ◇リボン印ゴムシート
- ◇イージー氷嚢
- ◇イージー水枕
- ◇イージー自動車用バツク
- ◇リボン印水枕
- ◇エスワイ印電氣手袋
- ◇エスワイ印工業手袋
- ◇エスワイ印絶縁テップ
- ◇エスワイ印糸コム

發賣元 大和護謨製作所

營業所 東京向島寺島町曳船驛前

工場 向島寺島町曳船驛前
 府下京成電車四ツ木
 電話墨田四二一番
 電話墨田(一)一〇〇三三番
 三〇〇六四番
 振替東京一三〇〇二番

資本金 五千萬圓

本店 大阪市



株式會社

山口銀行

社長 山口吉郎兵衛

(假營業所)

同 東京市日本橋區本町三丁目 東京支店
 同 京橋區銀座四丁目 銀座支店
 同 淺草區三間町 淺草支店
 同 四谷區麴町十三丁目 四谷支店
 同 深川區門前山本町 深川支店
 同 丸ノ内海上ビルヂング内 丸ノ内支店
 同 小石川區大塚辻町 大塚支店
 大阪市内四十四ヶ所、名古屋、本町、橋町、米濱、京都、河原町、
 室町、西陣、茨木、吹田、池田、池田北岡町、堺、和歌山、日方、
 海田市、坂、廿日市、廣、長濱、塚口、御影、西郷、西宮、住吉、
 神戸、兵庫、岡山、京橋、三石、廣島、吳、莊山田、宮原、二川、
 明神町、吉浦、阿賀、福岡、秋田、京城

各地支店
出張所

資本金 五千七百五十萬圓(拂込済)
 積立金 六千百五十萬圓

東京市日本橋區兜町一番地



株式會社 第一銀行

支店 東京、橫濱、豐橋、名古屋、四日市、京都
 伏見、大阪、神戸、戶廣、島下、關、長府
 見、大、阪、神、戶、廣、島、下、關、長府
 司、小、倉、福、岡、久留米、熊本、函館
 櫛、札、幌、室、蘭、宇都宮、足利、栃木
 小、野、桐、生、館、林、京、城、釜、山
 所在地



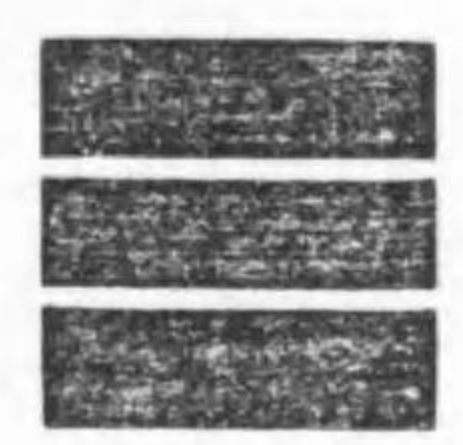
東洋生命保険株式會社

社長 木村雄次
相談役 佐々木勇之助

本社 東京市麹町區
永樂町二丁目二番地

支店
京城、中部、
大阪、仙台、
名古屋、九州、
北海道、中國

支店
大阪、横濱、新潟、大分、雨毛、
京都、徳島、長野、静岡、長崎、
金澤、鹿児島、讃豫、山陰、熊本、
台湾、水戸、神戸、尾張、福岡



株式會社 第三銀行

本店 東京市日本橋區兜町五番地

電話茅場町(66)自二二一一五五七一

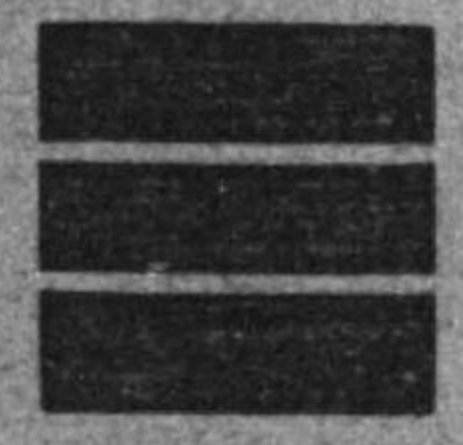
頭取 安田善兵衛
顧問 安田善次郎

下谷支店 東京市下谷區上根岸町四番地
大阪支店 大阪市東區北濱二丁目堺筋
船場支店 大阪市東區南久太郎町四丁目
出張所 大阪市東區道修町二丁目

本店 東京市日本橋區兜町五番地

電話茅場町(66)自二二一一五五七一

頭取 安田善兵衛
顧問 安田善次郎



株式會社 第三銀行

下谷支店	東京市下谷區上根岸町四番地
大阪支店	大阪市東區北濱二丁目堺筋
船場支店	大阪市東區南久太郎町四丁目
出張所	大阪市東區道修町二丁目

社長 木村雄次

相談役 佐々木勇之助 本社 東京市麴町區 永樂町二丁目二番地



東洋生命保險株式會社

支店	支
京城、中部	大阪、横濱、新潟、大分、兩毛
大阪、仙台	京都、德島、長野、静岡、長崎
名古屋、九州	金澤、鹿児島、讚豫、山陰、熊本
北海道、中國	台湾、水戸、神戸、尾張、福岡

目 要 業 營

- ▲國債、地方債、社債、株式の賣買
- ▲國債、地方債、社債、株式の引受及び募集取扱
- ▲國債、地方債、社債、株式の貸借
- ▲地方債、社債の元利金及び株式拂込金並配當金受拂の受託
- ▲銀行引受手形、取引所手形及び事業會社の手形金融に關する仲介
- ▲府縣市及び確實なる事業會社の事業資金に關する金融仲介

△山一證券株式會社

本店 東京市日本橋區兜町

電話茅場町 自三三四〇番 至三三四九番 關三三三三番
振替口座 一 二 一 二 〇 番

京橋營業所	東京市京橋區第一相互館
横濱支店	電話京橋六六〇七番
名古屋支店	電話本局(二)三〇五四・四八五一番
大阪支店	電話本局一二〇番・三六〇番
岡山支店	電話本局三五二五番・一五八五番
新潟支店	電話一六六七番・一九〇四番
濱松支店	電話二二九七番・六九五番
福岡支店	電話三一〇番・五九七番
	福岡市下新川端町十八番地
	電話六九七・一六〇八・一三三八番

精製糖
耕地白糖
分蜜糖
二番糖
白下糖



角糖
カクト
粉糖
酒粉糖

東京丸ノ内 昭和ビルディング内

資本金 五千壹百四拾壹萬六千六百圓
諸積立金 壹千七百參拾九萬參千六百餘圓

大日本製糖株式會社

社長 藤山 雷太

工場

東京 朝鮮 大坂 瓜門
大東島 臺灣 哇司

販賣所

東京 名古屋 大坂
門司 京城 上海

目 要 業 營

- ▲國債、地方債、社債、株式の賣買
- ▲國債、地方債、社債、株式の引受及び募集取扱
- ▲國債、地方債、社債、株式の貸借
- ▲地方債、社債の元利金及び株式拂込金並配當金受拂の受託
- ▲銀行引受手形、取引所手形及び事業會社の手形金融に關する仲介
- ▲府縣市及び確實なる事業會社の事業資金に關する金融仲介

△山一證券株式會社

本店 東京市日本橋區兜町

電話茅場町 自三三四〇番 至三一四九番 振替口座 一一二一〇番

京橋營業所	東京市京橋區第一相互館
横濱支店	電話京橋六六〇七番
名古屋支店	電話本局(二)三〇五四・四八五一番
大阪支店	電話本局一二〇番・三六〇番
岡山支店	電話本局三五二五番・一五八五番
新潟支店	電話一六六七番・一九〇四番
濱松支店	電話二二九七番・六九五番
福岡支店	電話三一〇番・五九七番
	福岡市下新川端町十八番地
	電話六九七・一六〇八・一三三八番

精製糖
耕地白糖
分蜜糖
二番糖
白下糖



角糖
カッ ト
粉糖
酒粉精糖

資本金 五千壹百四拾壹萬六千六百圓
諸積立金 壹千七百參拾九萬參千六百餘圓

東京丸ノ内 昭和ビルディング内

大日本製糖株式會社

社長 藤山 雷太

工場

販賣所

東京	朝鮮	大坂	瓜門
東京	大東島	臺灣	瓜哇
名古屋	京城	上海	

景氣循環表
營業案内
亀清日報
週間商報
御報次第
贈呈仕候

東京株式取引所一般取引員
同 實物取引員
同 短期取引員
同 國債取引員

山中清兵衛

拍 龜清兩替店

東京市日本橋區本材木町一ノ十

電話
日本橋話 (24)
長長
一一〇〇〇〇〇五 九二四 九七七
一一〇〇〇〇七六 (市場專用)
一一〇〇〇〇七八 日本橋 九三三
一一〇〇〇〇七九 日本橋 三九八
受信 電 略 (トウケイカメセイ)
振替貯金口座東京一一八六〇番

本店 東京市日本橋區瀨戶物町
株式會社 古河銀行

頭取 男爵 古河虎之助

支店
東京市芝區三田同朋町 三田支店
東京府下品川町南品川二丁目 品川支店
全 市日本橋區元濱町 元濱町支店
東京府下西巢鴨町大字巢鴨 巢鴨出張所
全 市淺草區淺草町 山谷支店
全 府下千住町字中組 千住支店
全 市本所區古田町 本所支店
東京府下北豐島郡尾久町 尾久支店
東京府下中澁谷宮益坂下 澁谷支店
全 府下駒澤町字上馬 三軒茶屋支店
全 府下大崎町五田駅前 大崎支店
大阪府下大東區今橋三丁目 大阪支店
全 府下荏原郡入新井町 大森支店

創立 大正八年一月
資本金 八百二十九萬圓

(拂込濟)



株式會社

武州銀行

頭取 大川平三郎

本店 埼玉縣浦和町

東京府支店

東京支店 丸ノ内
京橋支店 京橋區柳町
日本橋支店 日本橋區新葎町
板橋支店 府下板橋町
千住支店 府下千住町

埼玉縣支店

川口支店 蕨支店 與野支店
大宮支店 岩槻支店 柏壁支店
幸手支店 草加支店 熊谷支店
妻沼支店 本庄支店 兒玉支店
川越支店 入間川支店 豐岡支店
松山支店

東京株式取引所一般取引員
公債株式現物問屋

谷望月商店

望月乙彦

東京市日本橋區坂本町十番地
電話(66)代表番號二七二二七三 六六五 一三〇九
茅場町(66)二七一 二七四 二七五 六六六
電信略號 發信(モ)又ハ(モ子)外國電報受信略號
受略トウケイサシマル "AMHS" TOKYO

資本金 壹千八百萬圓

帝國製糖株式會社

本社 臺灣臺中州臺中市臺中一四
出張所 東京市麴町區有樂町一ノ一

瓦斯發生裝置諸機械一式
水火力發電用諸機械一式
化學工業用諸機械一式

設計、製作、請負、監督

株式會社

石井鐵工所

社長 石井太吉

東京市京橋區月島西仲通五丁目十一番地

電話京橋(56)〇三八七番〇四四三番〇五八九番

月島工場 東京市京橋區月島西仲通五、六丁目

電話京橋(56)〇三八七番〇四四三番〇五八九番

龜戶工場 東京府下龜戶町九丁目三十七番地

電話墨田(74)二一三七番

創業明治貳拾參年

資本金 壹百萬圓

名古屋 日本陶器株式會社
小倉 東洋陶器株式會社

製品ハ内地ハ元ヨリ海外ニ於テ
優良品トシテ最廉價ヲ高メツ、
アリマス

特色

- 一、生地ノ純白清潔ナルコト
- 一、意匠ノ最新高尚ナルコト
- 一、品質ノ堅硬ニシテ持久力アルコト
- 一、大量生産ノ爲メ品位均一ニシテ廉價ナルコト

目品

- 咖啡桶、喫煙器桶、咖啡茶碗、
- 紅茶桶、冷水吞桶、紅茶茶碗、
- 果物桶、ミルク器、洋食皿、
- 番茶桶、菓子器、灰皿其他

文化生活ノ御家庭ハ勿論何レノ
御家庭ニテモ喜バル、品ナレバ
御贈答用ニハ何ヨリノ好適品ト
シテ御勸メ致シマス

特別大賣店



日東陶器商會

假營業所 東京市芝區虎ノ門角
(範英ビルディング三階)

新奇ナ畫柄ノ品ヲ
豊富ニ陳列シテ有
リマスカタ一度是
非御清覽ナ願マス

電話銀座 六九六番
六九六番

御賣ノ外ニ小賣モ
致シマス
御申越次第御用品
ノ御相談ニ店員ヲ
伺ハセマス

肥料米穀貿易商

營業品目

大豆 粕 智利硝石 臺灣米
外國種 粕 大豆 外國米
硫酸安母尼亞 滿洲雜穀 米 國木材

安全保證肥料製造發賣元
養鷄飼料輸入製造發賣元
農學博士 板野先生發明
堆肥ノ母ザザ發賣元



標商錄登

峯岸藏商店

東京市深川區佐賀町貳丁目
電話本所 (73) 自(73)至二二四四
電話九段區(33)下(33)番四三三番
自邸 電話九段區(33)下(33)番四三三番

明治四十五年四月創業

當社ハ本邦ニ於ケル科學的鑿泉ノ嚆矢ニシテ爾來地下水地質學鑿泉技術殊ニ鑿泉ノ生命タルストレーナニ關スル幾多ノ研究改善ヲ重ネタルノ結果總テ全ク圓熟理想ノ域ニ達シ曩ニ畏クモ宮城吹上御苑大鑿泉ノ命ヲ拜シ今ヤ内地ハ勿論遠ク支那上海朝鮮等ニ於テモ工事施行中ナリ(詳細ハカタログ参照ノコト)

日本鑿泉合資會社

營業科目

水道水源用	工業用	防火用	防汚用	ビルテナ用	灌溉用	温泉
大小鑿泉並ニ揚水裝置一式						

當社ノ特徴

地質鑑定ノ精確
技術、優秀、堅實
特許ストレーナ
第三六六一八號
特許第一〇四九七八號
特許第四五五九五號

東京市日本橋區坂本町九番地
電話(66) 自二二二番 至二二八番
代表番號 二二二番

本社 東京市丸之內通三號館
電話九一八三・〇七七一



株式會社 德田商會

取締役社長 德田昂平

東京市日本橋區坂本町九番地

明治二十一年創業

電話(66) 自二二二番 至二二八番
(代表番號 二二二番)

營業科目

- 一、有價證券實物賣買
- 二、有價證券清算取引
- 三、公債、社債、株式募集引受取扱

東京株式取引所一般取引員
同 短期實物國債取引員

明治四十五年四月創業

當社ハ本邦ニ於ケル科學的鑿泉ノ嚆矢ニシテ爾來地下水地質學鑿泉技術殊ニ鑿泉ノ生命タルストレーナニ關スル幾多ノ研究改善ヲ重ネタルノ結果總テ全ク圓熟理想ノ域ニ達シ曩ニ畏クモ

宮城吹上御苑
大鑿泉ノ命ヲ拜シ今ヤ内地ハ勿論遠ク支那上海朝鮮等ニ於テモ工事施行中ナリ(詳細ハカタログ参照ノコト)



日本鑿泉合資會社

東京市日本橋區坂本町九番地

電話(66) 一一一八番

代表番號 二一一一

取締役社長 德田昂平

東京株式取引所一般取引員

短期實物國債取引員

營業科目

水道水源用	工業用	防火用	防ヒルデング用	灌溉用	温泉
大小鑿泉並ニ揚水裝置一式					

當社ノ特徴

地質鑑定ノ精確
技術、優秀、堅實
特許ストレーナ
第三六六一八號
特許第一〇四九七八號
特許第四五五九五號

本社 東京市丸之內通三號館
電話 丸之內一八六三・〇七七一



株式會社 德田商會

取締役社長 德田昂平

東京市日本橋區坂本町九番地

明治二十一年創業

電話(66) 一一一八番
茅場町(66) 一一一八番
代表番號 二一一一

- 營業科目
- 一、有價證券實物賣買
 - 二、有價證券清算取引
 - 三、公債、社債、株式募集引受取扱

東京株式取引所一般取引員
短期實物國債取引員

東京市京橋區疊町八番地

片倉製絲紡績株式會社

電話京橋
(56)

代表番號

三三三三三三三三三

六六六六六六六六六

九八七六五四三二一

エビスビ
サッポロ
アサヒ
ルービ

清涼飲料
シトロン
リボン印ラズベリー
タンサン
ナポリン

營業科目

田島式鋼鐵製障子骨格各種
同 スチール防火捲扉各種
同 スチール扉各種
同 スチール防火扉各種
同 スチール硝子屋根骨格
同 スチール家具各種
建具金物各種
外國品直輸入販賣
一般工事請負

資本金貳百萬圓(全額拂込済)



本社 **東京建鐵株式會社**

東京市麴町區内幸町一丁目三番地
大阪ビルディング一階

大阪支店並ニ工場

大阪市東成區中濱町四百二十七番地

電話東區 三四六八番

東京府北豐島郡三河島町七百八十番地

本社 工場

電話下谷 (83) 四四一六番
四五二七番

電話銀座 (57) 〇九三〇番
一〇七番

出張所 名古屋出張所

名古屋市中區西瓦町二十二番地

出張所 福岡出張所

福岡市春吉一番町

出張所 九州出張所

電話一八六六番

出張所 北海道出張所

北海道函館市會所町三〇

電話六八八番

營業要目

コールマネー
コールローン
擔保付定期預金
有價證券賣買及引受
一般銀行業務
金融仲介事務一切取扱

株式會社 早川ロビーカーブ銀行

日本橋區室町二丁目二番地

電話大手
長 二、六一八番
三、三七一八番
六、九〇七三番
六、九二九〇番
六、九五九〇番
振替貯金口座 二二三二四番

專務取締役 早川芳太郎

●設立 明治三十年九月
●頭取 南波禮吉

株式會社 **東京德田銀行**

東京、日本橋、兜町

社長 南波禮吉

中央證券株式會社

東京、日本橋、兜町

電話茅場町 (66) 自 三三三 至 三一三 二六六 三五

資本金一百萬圓

三ツ引物産株式會社

東京市京橋區銀座三ノ十九

取締役社長 若尾鴻太郎
專務取締役 丹澤善利

最强力消化素 アモニスタゼ

消化脂肪・白蛋白・澱粉
消化・食慾進進劑

醫學博士

平田吾一氏發見創製

本劑は動物の臓器より獨特の方法に依り酸酵素を抽出したるものにして植物製「チアスターゼ」に比較し實に數倍の消化力を有し且つ食慾進進作用顯著なる事實は既に内外醫界の認むる處なり總の胃腸障害と食慾缺損症とに向て世界的に推賞せらる

(用量) 粉末一回 〇・一〇(二瓦) (一回服用)
錠劑一回 一錠(二瓦) (一回服用)
粉末、錠劑の二種あり
粉末(壹磅入、半磅入、廿五瓦入)

製造發賣元 廣島縣三原町三三四一
合名 平田藥物研究所

電話(長)九十五番
大阪六一九五四番

(内外知名藥店に販賣す。文献及供試品は發賣元へ申込次第通す)

特約店

關西特約店 大阪 武田長兵衛藥店
關東特約店 東京 小西新兵衛藥店



銑鐵、コークス

合資
會社

村上喜代次商店

東京市京橋區本八丁堀五丁目三番地
電話京橋 四五〇六番 四五〇七番 四五〇八番
振替口座東京 一 二二〇三番

目 主 業 營

- ◇米 松
- ◇金 屬 天 井
- ◇外 張 金 屬 鋸
- ◇リフブレツクス
- ◇舶來ダイヤモンドラス
- ◇和製メタルラス
- ◇内外ウオールボード各種
- ◇コーナービード
- ◇其他建築材料一般
- ◇内 小 麥
- ◇外 小 麥
- ◇米 鹽 産國
- ◇鹽 産國
- ◇鮭 粉
- ◇練 鮭 粉

會 商 村 田

東京市 日本橋區西河岸十二

電 話 (24) 二五三〇番
日本橋 (24) 二五三一番
振替口座 東京四四二二番

横濱市 中區港町一丁目

電話長者町二五四〇番

北米加奈陀バンクーバー市

パウエル街

大阪市 西區靱上通一丁目

電話土佐堀 六八八〇番
六八八一番

神戸市 榮町六丁目廿三

電話元町 (自開) 五〇一五番
振替口座 大阪一一二四四番

特製

月 桂 冠

場 詰



絶対に防腐劑を含まず

宮内省御用達 株式会社 大倉恒吉商店 吟醸

達用御省内宮
屋 治 明 株式 會社
賣 發

G-69

セ・ル・ネ・ル 毛布

東京銀座四丁目

神谷ネル店

電話京橋(56)

五九二八番
六五六番

夏向ハ

特製

岐阜提灯ト

銀座好み別誂染

中形ゆかた地

東京市日本橋區坂本町六番地

公社債
株式賣
買其他



株式會社 紅葉屋商會

電話
場町話 (66) 自
至 二二
二二
〇〇
九〇番番

專務取締役 神田俊二

セル

ネル

毛布

東京銀座四丁目

神谷ネル店

電話京橋(56)

五九二八番
六五六番

夏向ハ

特製

岐阜提灯ト

銀座好み別誂染

中形ゆかた地

公社債
株式賣
買其他



株式會社
紅葉屋商會

東京市日本橋區坂本町六番地

電話
場町話
(66) 至
二二〇〇
九〇番番

專務取締役
神田俊二

詳細目録
乞御申越



洋式帳簿製造

活版石版印刷・事務用品
御年玉用 洋手帳製造・文房具



株式會社 **文祥堂**

東京市京橋區鎗屋町五番地

本店及
印刷工場

電話京橋(56) 一三六〇番
一八〇九番
五〇七五番
五〇七六番
振替東京一七一八四番
◇銀座支店 東京銀座通新橋際
電話銀座五〇八一番
◇丸ノ内支店 東京丸ノ内ビルヂング二階
電話丸ノ内一九四一番

土木
建築

請負業

合資
會社

清水組

東京市麴町區永樂町一丁目一番地
丸ノ内ビルヂング六階六四四區

電話丸ノ内(23) 代表三五一一番(10)
三五二〇番

支店 名古屋
博多
東京 都
大阪
出張所 横濱
金澤
大連

營業品目

鋼製書架及書棚
 鋼製ロールカーテン戸棚
 鋼製サベンション付抽出
 鋼製椅子及卓子ノ類
 鋼製證券收藏函ノ類
 鋼製衣桁棚ノ類
 鋼製エレベーター客室ノ類
 鋼製マイルシユートノ類
 鋼製陳列臺ノ類
 鋼製硝子屋根装置一式
 鋼製輕量金庫ノ類
 鋼製輕量噛合セ防火扉ノ類
 鋼製輕量自走車ノ類
 汽車、電車、自動車、各種
 S T式 鋳型通風日除

特許田島式

支店

大阪

販賣所

神田、日本橋、横濱

名古屋、九州、北海道

代理店

丸之内、新潟、大連

朝鮮



大東工業株式會社

東京市外尾久町上尾久七六三番地

電話下谷(83)六〇六四番・六五八二番

電器(ムサシワウジトカセ)

振替東京六六七七一番

醬油味噌洋酒罐詰問屋

合名會社

國

分

商

店

東京市日本橋區通一丁目

電話日本橋(24)

〇〇〇〇〇
 三三三三三
 七七七七七
 五四三二一
 長
 〇〇〇〇
 三三三三三
 七七七七七
 九八七六

營業課目

一、諸機械、電機、鐵鋼金屬材料類
洋織物、護謄、塗料其他雜貨直
輸出入
一、内外諸工業會社及保險會社代理

輸

出

東京市京橋區銀座二丁目



株式會社

米井商店

入

商

(代表)
電話京橋 一一七二 一一七一
一一七四 一一七三
一一七五

支店及出張所

大阪、神戸、門司、横濱、横須賀、吳、
佐世保、京城、大連、グラスゴー、倫
敦、アントワープ

海陸軍、鐵道、造船、鑛山、水道
電氣、土木、其他諸工場用護謄一切
自働車、人力車、自轉車、飛行機
用タイヤ及附屬品

海軍省指定工場



合資會社

明治ゴム製造所

東京府北品川

エボナイト板、棒
外器其他各種

總代理 株式會社 米井商店



株式會社

帝國興信所編纂

昭和三年版

帝國銀行會社要錄

完

株式會社

帝國興信所藏版

廣告索引

- イ、ロ之部**
 石井工務所 前付三
 岩手銀行 前付三
 早川ビルディング銀行 前付三
 橋本組工業合資会社 前付三
 服部時計店 前付三
- ニ之部**
 日本東洋通商會 前付三
 日本圖書合資会社 前付三
 日清汽船株式会社 前付三
 日本造船株式会社 前付三
 日本生命保険株式会社 前付三
 日本電機株式会社 前付三
 日本通商株式会社 前付三
 日本特殊鋼合資会社 前付三
- ホ之部**
 保壽社 前付三
 細路株式会社(25周年) 前付三
 米國貿易会社 前付三
 ト之部 前付三
 東洋工業社 前付三
 東洋生命保険株式会社 前付三
- イ、ロ之部**
 徳田商會 前付三
 東京鐵道株式会社 前付三
 東京銀行 前付三
 東京株式取引所 前付三
 東京デベロップメント 前付三
 巴組工務所 前付三
 戸田組 前付三
 東洋インテグレーション株式会社 前付三
 東京マイカエレクトロニクス工業 前付三
- キ之部**
 中央證券株式会社 前付三
 千代田火災保険株式会社 前付三
 中央自動車株式会社 前付三
 近藤藤次郎事務所 前付三
 中央商會 前付三
 大谷金庫店 前付三
 岡本信太郎商店(マサン中折) 前付三
 大阪製靴製造株式会社 前付三
 奥村商會 前付三
- カ之部**
 藤澤商店 前付三
 片倉生糸紡績株式会社 前付三
 神谷工場 前付三
 桂屋栄田商店 前付三
 川口扇林商店 前付三
 川崎第百銀行 前付三
 河合商店 前付三
 角丸商會 前付三
 川北電氣企業社 前付三
 加島銀行 前付三
- ク之部**
 渡邊俊雄商店 前付三
 高木私文章 前付三
 第九十銀行 前付三
 渡邊製糖株式会社 前付三
 高田組 前付三
 玉置合名会社 前付三
 玉置商店 前付三
 高砂ロム工業株式会社 前付三
 大倉會社 前付三
 第三證券株式会社 前付三
- ク、カ之部**
 大東工業株式会社 前付三
 竹内金庫店 前付三
 大東證券株式会社 前付三
 高砂製糖株式会社 前付三
 玉置商店 前付三
 高田組 前付三
 田口重一商店 前付三
 高田製三商店 前付三
 大日本人造肥料株式会社 前付三
- ク、カ之部**
 第一銀行 前付三
 第三銀行 前付三
 大日本製糖株式会社 前付三
 大日本製糖株式会社 前付三
 田村商會 前付三
 大東工業株式会社 前付三
 竹内金庫店 前付三
 大東證券株式会社 前付三
 高砂製糖株式会社 前付三
 玉置商店 前付三
 高田組 前付三
 田口重一商店 前付三
 高田製三商店 前付三
 大日本人造肥料株式会社 前付三
- ク、カ之部**
 米井商店 前付三
 廣済生命保険株式会社 前付三
 橋正金銀行 前付三
 神奈川電機株式会社 前付三
- ク、カ之部**
 川島洋紙店 前付三
 川上商店 前付三
 川島屋商店 前付三
 加南株式会社 前付三
 河上製水所 前付三
- ク、カ之部**
 辻村製版所 前付三
 根岸吉松商店 前付三
 中井印刷所 前付三
 中井商店 前付三
 長岡和三商店 前付三
 南波吉商店 前付三
 名古屋銀行 前付三
 中村兄弟機器商會 前付三
 中西製菓商店 前付三
- ク、カ之部**
 村上喜代次商店 前付三
 村上文策(丸丸商店) 前付三
 藤原商店(富澤牛四郎) 前付三
 黒澤商店 前付三
 熊野屋商店 前付三
 松原花生堂 前付三
- ク、カ之部**
 大和製菓製作所 前付三
 山口銀行 前付三
 山一證券株式会社 前付三
 山色酒造株式会社 前付三
 大和サンニ株式会社 前付三
 藤原自動車株式会社 前付三
- ク、カ之部**
 丸善株式会社 前付三
 松尾製糖株式会社 前付三
 丸八商店 前付三
 松浦商店 前付三
 二葉製糖株式会社 前付三

14.4
117
X



S. TSUJI SHOTEN
 CHUO-BASHIWA NIHOBASHI
 PHONE 14 277 208 209
 NIHOBASHI (04) 210 3610 3611 3612
 3613 3614 3615 3616

14.4
117.7
X



S. TSUJI SHOTEN
CHIYODABASHICHIWA NIKONBASHI
PHONE 14 257 298 299
NIKONBASHI (24) 210 910 3511 2612
3513 3514 3515 3516

806950

廣告索引

石井鐵工所.....前付三	德田商會.....前付三	川島洋紙店.....京都府本文前一	辻村製版所.....後付五
岩城市太郎商店.....全國索引前二	東京鐵道株式會社.....前付三	川上商店.....兵庫縣本文前一	根岸吉松商店.....東京府前二
岩手銀行.....岩手縣本文前一	東京德田銀行.....前付三	川島屋商店.....神奈川縣本文前一	中屋印刷所.....全國索引前二
早川ビルブローカー銀行.....前付三	東京株式取引所.....東京府本文前三	加南株式會社.....後付九	中井商店.....全國索引前二
橋本組工業合資會社.....東京府本文前二	東京デレンゲン商會.....東京府前八	河上製本所.....廣島縣本文前三	長岡和三郎商店.....京都府本文前三
服部時計店.....大阪府前四	巴組鐵工所.....東京府本文前八	米井商店.....前付四	南波吉商店.....兵庫縣本文前三
日本東陶器商會.....前付三	戸田組.....後付二	橫濱生命保險株式會社.....前付四	名古屋銀行.....愛知縣本文前三
日本製成合資會社.....前付三	東洋モスリン株式會社.....後付五	橫濱正金銀行.....外人會社本文前一	中村兄弟樂器商會.....後付四
日清製粉株式會社.....全國索引前四	東京アイボリーナット釦工場.....後付二	第一銀行.....前付三	村上喜代次商店.....前付三
日本鹽造機械株式會社.....前付三	中央證券株式會社.....前付三	第三銀行.....前付三	村上文策(入丸商店).....全國索引前六
日本タイプライター株式會社.....前付三	千代田火災保險株式會社.....前付三	大日本製糖株式會社.....前付六	睦屋商店(富澤牛四郎).....東京府本文中
日本生命保險株式會社.....大阪府本文前八	中央自動車株式會社.....全國索引前六	大日本製糖株式會社.....前付六	黑澤商店.....全國索引前七
日本陶産株式會社.....廣島縣本文前三	近澤藤次郎事務所.....大阪府本文前六	大日本製糖株式會社.....前付六	熊野屋塗料店.....役員錄本文前一
日本麥酒釀造株式會社.....臺灣本文前一	中央商會.....神奈川縣本文前一	田村商會.....前付七	桑原花生堂.....後付八
日本特殊鋼合資會社.....役員錄本文前三	大谷金庫店.....表紙一	大東工業株式會社.....前付三	大和護謨製作所.....前付二
保善社.....大阪府前四	大谷信太郎商店(モサン中折).....全國索引前七	竹内金庫店.....全國索引前五	山口銀行.....前付三
細沼株式會社(三萬年筆).....宮城縣本文前一	大阪鐵板製造株式會社.....全國索引前七	大東證券株式會社.....全國索引前五	山一證券株式會社.....前付七
米國貿易會社.....役員錄本文前四	大坂鐵板製造株式會社.....全國索引前七	高砂鐵工株式會社.....全國索引前三	山邑酒造株式會社.....兵庫縣本文前二
ト之部	大坂鐵板製造株式會社.....全國索引前七	高砂鐵工株式會社.....全國索引前三	大和サッシュ株式會社.....後付九
東洋工業社.....前付五	大坂鐵板製造株式會社.....全國索引前七	高砂鐵工株式會社.....全國索引前三	柳下商店.....後付三
東洋生命保險株式會社.....前付五	大坂鐵板製造株式會社.....全國索引前七	高砂鐵工株式會社.....全國索引前三	梁瀨自動車株式會社.....表紙三
	大坂鐵板製造株式會社.....全國索引前七	高砂鐵工株式會社.....全國索引前三	丸善株式會社.....前付八
	大坂鐵板製造株式會社.....全國索引前七	高砂鐵工株式會社.....全國索引前三	松尾鐵骨橋梁株式會社.....前付八
	大坂鐵板製造株式會社.....全國索引前七	高砂鐵工株式會社.....全國索引前三	丸八商店.....京都府本文前一
	大坂鐵板製造株式會社.....全國索引前七	高砂鐵工株式會社.....全國索引前三	松浦商店.....廣島縣本文前一
	大坂鐵板製造株式會社.....全國索引前七	高砂鐵工株式會社.....全國索引前三	二葉屋株式會社.....表紙二

廣告索引

藤本ビルプロカー銀行.....前付一	木下商會.....前付二	平松金庫店.....長崎縣本文前一
古河電氣工業株式會社.....前付四	麒麟麥酒株式會社.....全國索引前九	毛之部
古河銀行.....前付五	共濟生命保險株式會社.....東京府本文前五	守谷商會.....前付六
武州銀行.....前付三	桐山商店.....裏表紙	望月商店.....前付三
文祥堂.....前付四		紅葉屋商會.....前付五
古橋勇商店.....京都府本文前二		森永製菓株式會社.....全國索引前五
福島鐵工所.....京都府本文前五		森田三郎工業所.....東京府本文前三
プレীগアイト.....地		盛岡電燈株式會社.....岩手縣本文前三
		盛岡銀行.....岩手縣本文前四
コ之部		關機機製作所.....大阪府本文前四
國分商店.....前付三		ヌ之部
國際通運株式會社.....全國索引前三		鈴木三商店.....京都府本文前四
弘益商會.....東京府本文中		鈴木山郎商店.....後付二
小松製作所.....東京府本文中		
鴻池銀行.....大阪府本文前一		
鴻池信託株式會社.....大阪府本文前二		
エ、エ之部		
エルレイホルト商會.....東京府本文前二		
テ之部		
帝國製糖株式會社.....前付三		
天寶堂.....東京府本文中		
ア之部		
淺野物産株式會社.....前付二		
天野時計賣飾株式會社.....全國索引前三		
葵自動車商會.....全國索引前四		
東組(高梨定吉).....兵庫縣本文前四		
愛知銀行.....愛知縣本文前四		
青山染工場.....宮城縣本文前二		
アンドリウス商會.....外人會社本文前二		
サ之部		
三十四銀行.....全國索引前九		
坂田商店.....全國索引前三		
佐久間建材工業所.....東京府本文前三		
佐倉金庫店.....天		
齋藤徳太郎商店.....大阪府本文前三		
山陽合名會社.....廣島縣本文前二		
キ之部		
	シ之部	
	清水組.....前付三	
	篠原商會.....全國索引前四	
	十一屋商店.....全國索引前三	
	新宿ホテル.....東京府本文中	
	秀英社.....大阪府前二	
	仁壽生命保險株式會社.....愛知縣本文前二	
	下野中央銀行.....栃木縣本文前二	
	十八銀行.....長崎縣本文前二	
	澁谷商店.....後付一	
	島田會計事務所.....後付六	
	ヒ之部	
	平田藥物研究所(アニモスター).....前付五	
	日比谷銀行.....全國索引前二	
	日比谷商店.....全國索引前二	
	日出づる國社.....大阪府前二	
	廣島電氣株式會社.....廣島縣本文前一	
	廣島瓦斯電軌會社.....廣島縣本文前一	

凡例

- 一、本録發刊の目的は時代の要求に應ずる斯種確的の刊行物なきを遺憾とし之れが缺陷を補はんとするにあり
 - 二、本録は昭和三年六月末日現在日本帝國及び領域内に存在せる銀行(全部)及び會社の資本金五萬圓以上の全部を網羅掲載せり
 - 三、掲載様式は各府縣別とし各府縣中更に銀行會社の二に類別し銀行を前に會社を後とし總て「いろは順」に掲載せり
 - 四、外人會社は便宜上一括して卷末に掲載す
 - 五、未だ解散の手續を経ざるも事實上解散と見做し得べきものは之を掲載せず
 - 六、商號により營業種目を卜知し得るものは其の目的を掲載せず
 - 七、編輯材料は資料蒐集の關係上七月下旬乃至八月上旬を以て締切りたり
- 然し本文中の役員と役員録との關聯に多少の相違あるを免れず

凡例

廣告索引了

廣告索引

藤本セルプロカー銀行.....前付一	木下商會.....前付二	平松金庫店.....長崎縣本文前一
古河電氣工業株式會社.....前付二	鐵道多利株式會社.....全國索引前二	守谷商會.....前付六
古河銀行.....前付三	共濟生命保險株式會社.....東京府本文前三	望月商店.....前付三
武州銀行.....前付三	桐山商店.....嘉表紙	紅葉商會.....前付三
文祥堂.....前付三	三井信託株式會社.....前付二	森水製菓株式會社.....全國索引前二
古橋製菓店.....京都府本文前二	三井銀行.....前付三	森田三郎工業所.....東京府本文前二
福島製工所.....京都府本文前二	三井物産株式會社.....前付三	盛岡電燈株式會社.....岩手縣本文前二
ブレイカイド.....地	三崎本店.....後付三	盛岡銀行.....岩手縣本文前二
關分商店.....前付三	シ之部	關機製作所.....大阪府本文前四
關西通運株式會社.....全國索引前三	清水組.....前付三	ス之部
私發商會.....東京府本文中	藤原商會.....全國索引前二	鈴木三商店.....京都府本文前四
小松製作所.....東京府本文中	十一農商店.....東京府本文中	鈴木由那商店.....後付二
鴻池銀行.....大阪府本文前二	新宿ホテル.....大阪府本文中	
鴻池信託株式會社.....大阪府本文前二	秀英社.....大阪府本文中	
エ、エ之部	仁壽生命保險株式會社.....愛知縣本文前二	
エルレイホルト商會.....東京府本文前二	下野中央銀行.....栃木縣本文前二	
テ之部	十八銀行.....長崎縣本文前二	
帝國製糖株式會社.....前付三	澁谷商店.....後付一	
天童堂.....東京府本文中	島田會計事務所.....後付六	
ア之部	ヒ之部	
淺野物産株式會社.....前付二	平田藥物研究所アニョスターセ.....前付三	
天野時計實業株式會社.....全國索引前三	日比谷銀行.....全國索引前二	
獎自動車商會.....全國索引前四	日比谷商店.....全國索引前二	
東組(高梨定吉).....兵庫縣本文前四	日出づる國社.....大阪府本文中	
愛知銀行.....愛知縣本文前四	廣島電氣株式會社.....廣島縣本文前一	
青山染工場.....宮城縣本文前二	廣島瓦斯電氣會社.....廣島縣本文前一	
アンドリュース商會.....外人會社本文前二		
サ之部		
三十四銀行.....全國索引前九		
坂田商店.....全國索引前二		
佐久間建材工業所.....東京府本文前三		
佐倉金庫店.....天		
齋藤徳太郎商店.....大阪府本文前三		
山陽合名會社.....廣島縣本文前二		

凡例

- 一、本録發刊の目的は時代の要求に應ずる斯種確的の刊行
- 二、本録は昭和三年六月末日現在日本帝國及び領域内に存
- 三、在せる銀行(全部)及び會社の資本金五萬圓以上の全部を
- 四、網羅掲載せり
- 五、掲載の様式は各府縣別とし各府縣中更に銀行會社の二に
- 六、類別し銀行を前に會社を後とし總て「いろは順」に掲載せ
- 七、り外人會社は便宜上一括して卷末に掲載す
- 八、未だ解散の手續を経ざるも事實上解散と見做し得べき
- 九、ものは之を掲載せず
- 十、商號により營業種目を卜知し得るものは其の目的を掲
- 十一、載せず
- 十二、編輯材料は資料蒐集の關係上七月下旬乃至八月上旬を
- 十三、以て締切りたり
- 十四、然但し締切後と雖も事情の許す限り訂正せるを以て自
- 十五、免れず
- 十六、本文中の役員と役員録との關聯に多少の相違あるを

凡例

- 八、決算表記載の金額は圓を單位とし以下切捨てたり尚ほ同性質のものにして合算し得べき項目は其金額を合算計上せり
- 九、役員は便宜上左の略號を用ゆ
株式會社にありては(代)は會社を代表すべき取締役(長)は社長(專)は專務取締役(常)は常務取締役(締)は取締役(常監)は常務監査役(監)は監査役(締配)は取締役兼支配人(配)は支配人を示し
- 十、合資、合名會社にありては(代)は代表社員(無)は無限責任社員を示す
- 十一、株式價格は既往一ケ年間に於ける相場最高及最低價額を掲載せり
- 十二、役員録は前後二編に別ち銀行、會社(資本金十萬圓以上)の取締役監査役其他主なる役員(資本金三十萬圓以上)は全部、以下は代表取締役、合資、合名會社にありては其代表(住所氏名を「」は順)により掲載せり

昭和三年十月

株式會社 帝國興信所

株式會社 帝國興信所の沿革

我が帝國興信所が東京市京橋區南鍛冶町一番地に呱呱の聲を擧げたのは今昭和三年を距る二十有九年前即ち明治三十三年、しかも桃の節句の三月三日であつた。發起者たる現所長後藤武夫氏は其の創立の當初に於て「大正直大勉強」即ち「至誠努力」を信条として公正無私なる全國的興信機關たらしむべき經營の綱領を天下に闡明し、僅に數名の従業員を率ゐて自ら第一線に立ち、あらゆる障碍、蹉跌に屈せず、其堅固なる信念により我國商業道德の向上を理想として躍進したのであるが、其間に於て、故子爵榎本武揚氏、子爵清浦奎吾氏、故五二會長男爵前田正名氏の各先輩、及び全國商業會議所會頭及び書記長諸氏の熱心なる賛同により、漸を追うて發展し、遂に今日の基礎を確立するに至つたのである。

斯くて事業擴張の必要よりして、明治三十九年、一度之を株式會社組織となし、同四十二年再び後藤氏の個人經營に移したのであるが、此間に於て本所の特色と眞價とは次第に社會の認むるところとなり、世人の信望愈々加はるに及んで業運日に月に進み、大正十一年四月資本金五十萬圓(全額拂込)を以て再び株式會社組織とし以て今日に及んだのである。

これより先、大正九年後藤所長は歐米各國の興信事業視察の爲め外遊の途に就いたの

であるが、其機會を以て歐米各國の著名なる大興信所と提携連絡の特約を締結し、以て國際的調査機關たるの實績を擧げ得るに至つたのである。

今や本所は一千有餘名の従業員を擁して全國に五十八箇所の支所を置き、更に周密なる調査網を朝鮮、支那、南洋及び歐米主要の都市に布いて聊かも遺漏なきを期し、其規模に於て、其加盟者數及び調査件數等に於て、優に東洋第一の大興信所たるのみならず米のダン、及びブラッドストリートに次いで世界三大興信所の一たるの名實を贏ち得たのであるが、是れ實に本所の大精神たる「至誠努力」の賜物であると言はざるを得ないのである。

株式會社 帝國興信所の業務

本所は實業道德の發達を企圖するの本領を持ち、商工業の發展に伴ふ信用取引の敏活を助成するの目的を以て現に左の事項を取扱つてゐる。

- 一、調査報告 本所は加盟會員の問合せに應じて、法人及び個人の資産、信用、性格及び營業狀態等を確認速報す、昭和二年度調査報告件數は實に二十有餘萬件の多きに達し尙逐日増加の傾向である。調査員は總て學才に富み 皇室中心主義、忠孝主義の人格者、至誠努力家のみを以て之に充て東京及大阪本部に於ては各調査部を七部門に大

別し職業の種類を以て之を別ち各部に部長一名副長二名を置いて之が監督指導の任に當らしめ、更に最高幹部を以て審査部を組織し以て調査報告の絕對正確を計つて居 其他五十八箇の支所中事務の繁簡所員の多少に依て夫々適切なる組織を立て眞劔味を以て神聖なる職業に努力して居る。

- 二、帝國興信日報 本日報は東京及大阪の二個所に於て發行し、一般經濟界の趨勢を指示し、日々の出來事を報告するの外、法人及び個人の營業狀態、商業上の破信行爲、支拂停止、破産閉店、財産差押、支拂命令、訴訟事件並に不動産の賣買讓與、抵當權の設定を報導する。其記事の敏速且つ正確なる事は既に定評の存するところであつて到底他の企及し能はざる特色を有してゐる。最近會員激増のため兩所共輪轉印刷機を使用して居る。而して邦文の外別に英文日報を發行して加盟外國人の參考に資してゐる。

- 三、人事部 結婚、血統、身元、家柄等の調査、持逃げ、使ひ込み、家出人、男女雇人裁判證據、尾行、化け込等人事百般の調査探偵をなし 兼て人事上諸種の相談に應じ民間警察の實を擧げて居る。部長は元警視廳警視大塚新吉氏にして部内には斯業に經驗ある多數の敏腕家有り。

- 四、結婚紹介部 我國固有の家族制度を保持し圓滿なる理想的家庭を作る爲めに良夫良妻の紹介をする。

五、代理部 加盟會員の委託に應じ、銀行會社の創立並に合併、諸企業の計劃、土地建物の管理賣買並に法人個人の財産整理、監査及處分、債權取立等各般の交渉に關する受託事務を取扱ふ。

(代理部は當分の間東京、大阪に於てのみ取扱ふ)

六、不動産鑑定部 加盟會員其他の求めに應じて不動産の鑑定、評價、調査並に之れに附隨する事業を取扱ふ。

七、學生調査會 學生の成績、思想、素行等を父兄に報告して監督の資料に供する。

八、財物護衛 金錢其他貴重品輸送の場合に於ける護衛事務を取扱ふ。

九、帝國信用錄 毎年一回(三月)刊行し、日本領土内は勿論上海、滿洲各地に於ける商工業家の資産、信用、營業名、商内高及其盛衰等を掲載し、加盟會員中の希望者に貸與する。

十、帝國銀行會社要錄 本邦及其領土内、支那、滿洲に於ける銀行會社を網羅しその貸借表、重なる役員、大株主等を掲載し、毎年一回(十月)發行して一般に發賣する。

十一、月刊雜誌日本魂 國民精神の作興と、青少年團の研究機關とを以て自任する修養雜誌であつて、本所の分身たる日本魂社に於て發行する。

支那支店

支店名	所在地	開設年月	資本	業務
東京	東京	1911	1000万円	銀行業務
大阪	大阪	1911	1000万円	銀行業務
神戶	神戶	1911	1000万円	銀行業務
横濱	横濱	1911	1000万円	銀行業務
名古屋	名古屋	1911	1000万円	銀行業務
京都	京都	1911	1000万円	銀行業務
福岡	福岡	1911	1000万円	銀行業務
長崎	長崎	1911	1000万円	銀行業務
熊本	熊本	1911	1000万円	銀行業務
大分	大分	1911	1000万円	銀行業務
宮崎	宮崎	1911	1000万円	銀行業務
鹿児島	鹿児島	1911	1000万円	銀行業務
那覇	那覇	1911	1000万円	銀行業務
台北	台北	1911	1000万円	銀行業務
上海	上海	1911	1000万円	銀行業務
漢口	漢口	1911	1000万円	銀行業務
北京	北京	1911	1000万円	銀行業務
天津	天津	1911	1000万円	銀行業務
青島	青島	1911	1000万円	銀行業務
濟南	濟南	1911	1000万円	銀行業務
鄭州	鄭州	1911	1000万円	銀行業務
開封	開封	1911	1000万円	銀行業務
西安	西安	1911	1000万円	銀行業務
蘭州	蘭州	1911	1000万円	銀行業務
成都	成都	1911	1000万円	銀行業務
重慶	重慶	1911	1000万円	銀行業務
昆明	昆明	1911	1000万円	銀行業務
貴陽	貴陽	1911	1000万円	銀行業務
蘭州	蘭州	1911	1000万円	銀行業務
西寧	西寧	1911	1000万円	銀行業務
拉薩	拉薩	1911	1000万円	銀行業務
香港	香港	1911	1000万円	銀行業務
廣州	廣州	1911	1000万円	銀行業務
汕頭	汕頭	1911	1000万円	銀行業務
廈門	廈門	1911	1000万円	銀行業務
福州	福州	1911	1000万円	銀行業務
南昌	南昌	1911	1000万円	銀行業務
長沙	長沙	1911	1000万円	銀行業務
衡陽	衡陽	1911	1000万円	銀行業務
貴陽	貴陽	1911	1000万円	銀行業務
昆明	昆明	1911	1000万円	銀行業務
蘭州	蘭州	1911	1000万円	銀行業務
西寧	西寧	1911	1000万円	銀行業務
拉薩	拉薩	1911	1000万円	銀行業務

東京市丸の内區丸の内三丁目一丁目
電話 二二二一
支店名 東京 大阪 神戶 横濱 名古屋 京都 福岡 長崎 熊本 大分 宮崎 鹿児島 那覇 台北 上海 漢口 北京 天津 青島 濟南 鄭州 開封 西安 蘭州 成都 重慶 昆明 貴陽 蘭州 西寧 拉薩 香港 廣州 汕頭 廈門 福州 南昌 長沙 衡陽 貴陽 昆明 蘭州 西寧 拉薩

東京市京橋區櫻橋南側

株式會社 帝國興信所

電話(京橋) (代) 三三一一八番
三三一一八番
振替(東京) 座(東京) 二二七七番

支所及出張

京都市下京區東洞院通錦藥師下
橫濱市中區當麻町二丁目十一番地
神戸市榮町二丁目三十九番地
姫路市光源寺前三十一番地
長崎市萬歲町七番地
新潟市西大畑町五千二百十八番地
前橋市曲輪町百十二番地
宇都宮市二條町十四番地
水戸市上市仲町五百一十番地
奈良市毘沙門町十番地
津市新立町千四百五番地
名古屋市中區笹島町三丁目二番地
靜岡市追手町二番地
濱松市肴町百六十三番地
甲府市横近習町二十二番地
岐阜市八ッ寺町二丁目三番地
岐阜縣高山町二之町一丁目

京都支所
橫濱支所
神戶支所
姫路支所
長崎支所
新潟支所
前橋支所
宇都宮支所
水戸支所
奈良支所
津支所
名古屋支所
靜岡支所
濱松支所
甲府支所
岐阜支所
高松支所

德島市鷹匠町千九十八番地
松山市久保町六十三番地
高松市内町百六番地
福岡市片土居町七番地
門司市東本町二丁目
久留米市莊島町法雲寺丁
佐賀市蓮池町三十番地
熊本市吳服町一丁目
鹿児島市金生町十五銀行ビル内
宮崎市宮田町四百二十二番地
小樽市堺町十九番地
北海道若見澤町五條通東一丁目
函館市會所町十五番地
室蘭市常盤町二十二番地
旭川市四條通九丁目右六號
釧路市浦見町五丁目六番地
樺太大泊町本町東二條北一丁目
樺太真岡町本町四丁目十四番地

德島支所
松山支所
高松支所
福岡支所
門司支所
久留米支所
佐賀支所
熊本支所
鹿児島支所
鹿兒島支所
宮崎支所
小樽支所
岩見澤出張所
函館支所
室蘭支所
旭川支所
釧路支所
樺太出張所
真岡出張所

所在地

松本市宮村町七百五十六番地
仙臺市大町一丁目九十七番地
福島市早稲町七番地
盛岡市加賀野新小路三番地
青森市米町八十七番地
山形市香澄町木ノ實小路
秋田市龜ノ丁本町一丁目
福井市佐久良下町七十三番地
金澤市上堤町三十五番地
富山市南新町五番地
高岡市南町百五十三番地
富山縣新湊町新町十四番地
松江市白濱魚町七十九番地
岡山市弓之町一丁目十三番地
廣島市鐵砲町十番地
尾道市久保町坊地百五番地
和歌山市十二番丁五番地

松本支所
仙臺支所
福島支所
盛岡支所
青森支所
山形支所
秋田支所
福井支所
金澤支所
富山支所
高岡支所
新湊出張所
松江支所
岡山支所
廣島支所
尾道支所
和歌山支所

京城府黃金町三丁目百六十八番地
平壤府山手町三十一番地
釜山府幸町二丁目二番地
臺北市本町三丁目七番地
支那上海四川路四五號地階

京城支所
平壤支所
釜山支所
臺北支所
上海支所

○支那方面聯絡個所(但實費各所要金五圓)
奉天、蘇州、南京、漢口、武昌、漢陽、北京、錦州、濟南、青島、大連、旅順、哈爾濱、齊齊哈爾、滿洲里、ハイルル、ホケラニナナ

○歐米聯絡調查區域(一件金五圓以上)
倫敦、巴里、柏林、羅馬、阿姆斯特丹、マドリッド、ブリッヂマン、セネツア、米國重要都市、佛國商業會議所所在地、瑞典、瑞四、諾威、丁抹、和蘭、白耳義、希臘、土耳其、各重要都市、ブエノスアイレス、リオデヤネイロ、サンチアゴ、グアテマラ、メキシコ、ウイニペガ、グアングラミー、セントパウロ、カルカッタ、スラト、ホンバ、サマランガ、クワリオル、スマルナ、ベルス、オークラ、メルボルン、シドニー、ウエルリントン、トリホワ、カーツィム、タイバン、クープタワン、ヨハネスブルグ、チニス、カイロ、新嘉坡、ハナン

大阪市西區江戸堀南通一丁目三十三番地

株式會社 帝國興信所

電話土佐堀 三三八〇〇番 三三八〇〇番
振替貯金口座(大阪) 七三七七番

泉

株式會社

日比谷銀行

東京市日本橋區長谷川町

頭取 日比谷平吉

相談役 日比谷新次郎

綿絲布、棉花、絹紡絲、人絹。

泉

株式會社

日比谷商店

本店 東京市日本橋區新乘物町六
支店 大阪市西區土佐堀船町三八
出張所 濱松市田町二六八

印刷と帳簿

東京市京橋區築地三丁目十五番地

株式會社

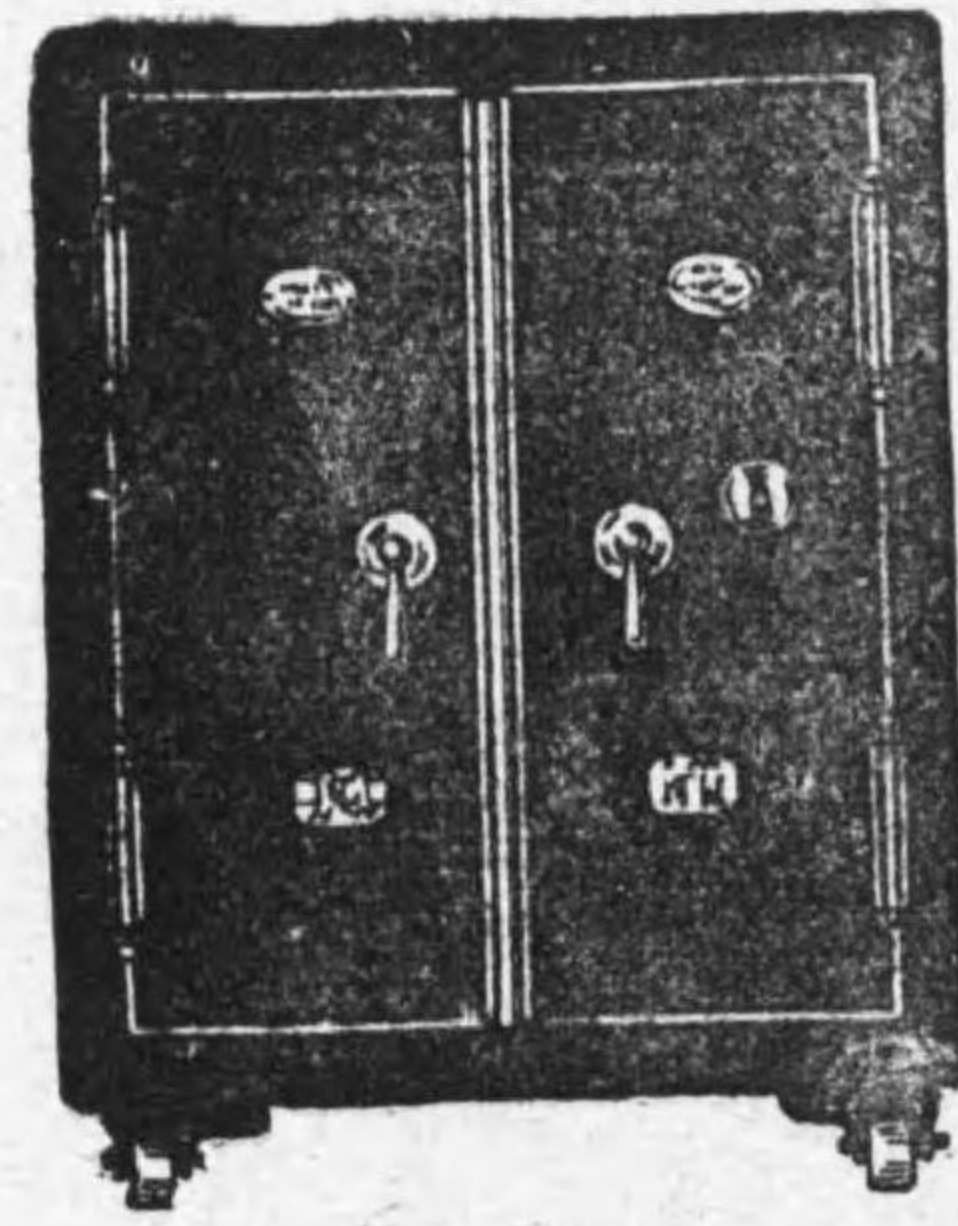
中屋印刷所

工場 市外大井町一四一四番地

營業科目
活版・凸版・凹版
オフセット・石版
寫真版・三色版
特電氣浮上印刷
洋式帳簿製造

電話京橋(56) 〇三四一
七六六七番
振替口座東京一八一番
電話 高輪(44) 三〇二五番
四九五九番
六七九〇番
一二〇四番
大森 一九九三番

竹内金庫



町喰馬・京東
店庫金内竹

番〇六一五 } 花浪話電
番一六一五 }
番二六一五 }
番四四二一 京東座口替振



日清製粉株式會社

東京市日本橋區末廣河岸第拾六號地

資本金 壹千貳百參拾參萬圓
拂込金 九百四拾萬貳千圓
積立金 四百四拾萬圓
小麥粉日產額 八萬袋

支店及出張所 名古屋、神戸、下關、小樽、大連、シヤトル、
工場 館林、横濱、宇都宮、水戸、高崎、佐野、
鶴見、名古屋、神戸、岡山、坂出、鳥栖、

黒澤商店業務用器械

エルシー スミス
タイプライター各種



コロ ナ
タイプライター各種



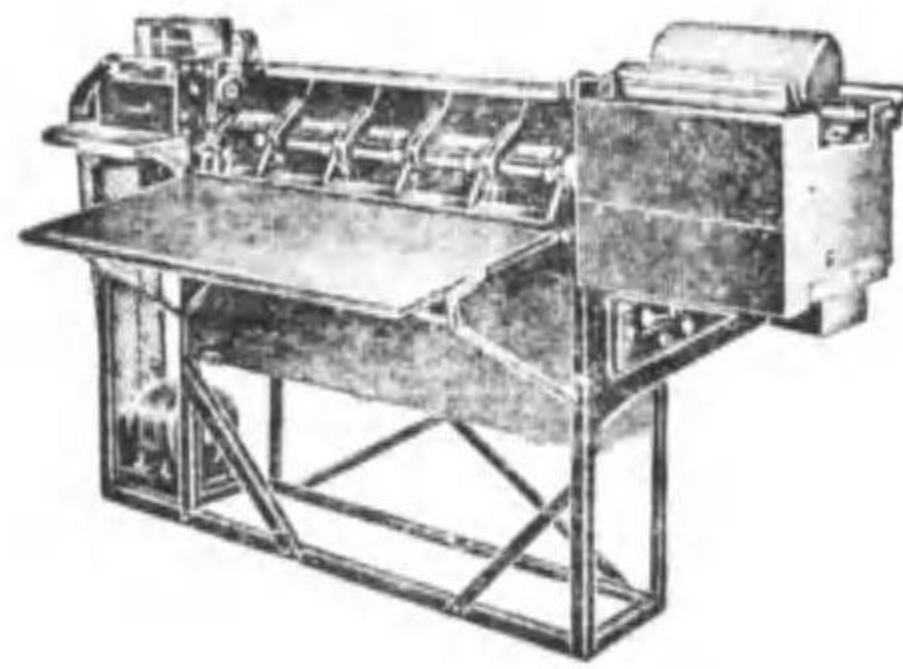
インターナショナル時間記録器械各種



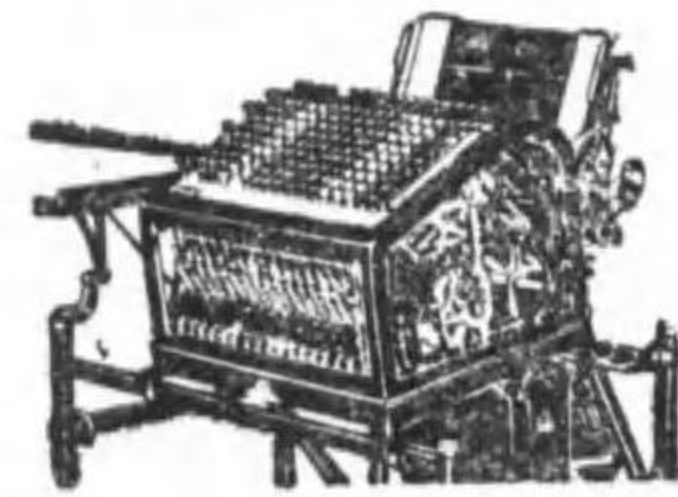
文書容器各種



ホレリス會計統計器械



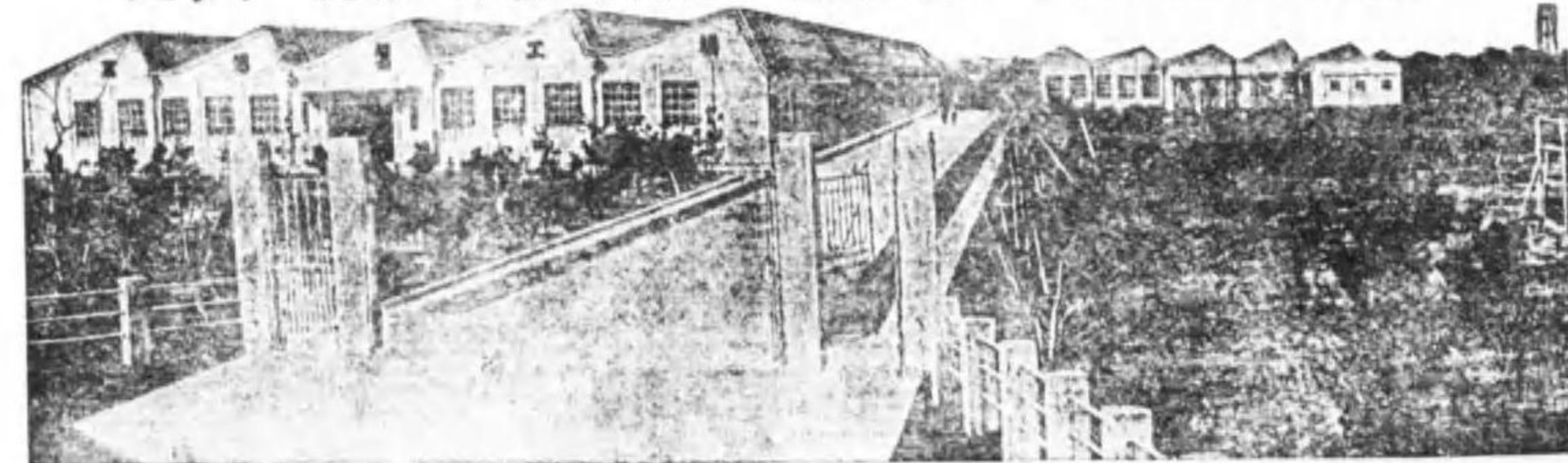
パーロース計算作表器械各種



打抜器各種



三十年ノ經驗ト最新ノ設備アル黒澤工場ハ奉仕ノ完全ヲ保證ス



黒澤商店

東京銀座尾張町二丁目
電話銀座一六三八

黒澤工場

東京府下蒲田町
電話蒲田二九

合

株式會社

入

丸

商

店

東京株式取引所
國實短一
債物期般
取引員

東京市日本橋區南茅場町三十七番地

電話茅場町
(66)
3070
3071
3072
3073
3074
716

取締役社長 村上文策

黒澤商店業務用器械

エルシー スミス
タイプライター各種



コロ ナ
タイプライター各種



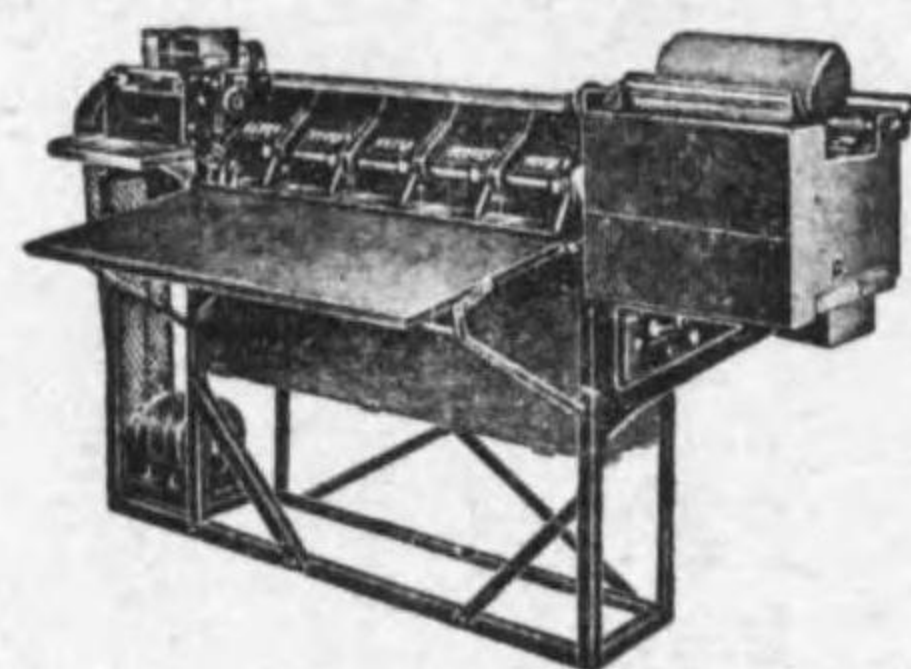
インターナショナル時間記録器械各種



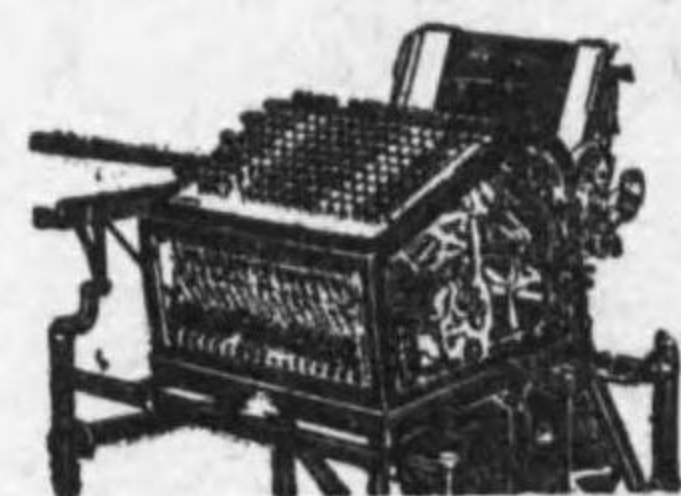
文書容器各種



ホレリス會計統計器械



パーロース計算作表器械各種



打抜器各種



三十年ノ経験ト最新ノ設備アル黒澤工場ハ奉仕ノ完全ヲ保證ス



黒澤商店

東京銀座尾張町二丁目
電話銀座一六三八

黒澤工場

東京府下蒲田町
電話蒲田二九

合

株式

入

丸

商

店

東京株式取引所
國貨短一
債物期般
取引員

東京市日本橋區南茅場町三十七番地
電話茅場町
(66)
3070
3071
3072
3073
3074
716

取締役社長 村上文策

獨逸アイ・ジー染料工業株式會社
馬獅子工場製品
日本染料製造株式會社製品

特約販賣店

三 桂屋 株式會社 柴田商店

東京市日本橋區瀨戶物町八番地

電話日本橋 (24) 長六五番 長六六番 二五一五番

支店 大阪、京都、名古屋



株式會社 三十四銀行

創立明治十一年
資本金 五千貳百貳拾萬圓
積立金 貳千三百七拾五萬圓 (昭和三年七月未現在)

本店 大阪高麗橋四丁目

東京支店 日本橋區通油町
京橋支店 京橋區南傳馬町
大阪市內支店 船場、本町、今橋、天滿、堂島、雜喉場、川口、
新町、堀江、日本橋、戎橋、九條、朝日橋、島之
內、傳法、玉造、高津、北野、築港
名古屋、堺、京都、同西陣、同五條、同烏丸、同七條、
神戸、同瀧道、兵庫、尼崎、同大物、伊丹、西宮、姫
路、廣島、德島、池田、高知、奈良、臺北、臺南、高雄

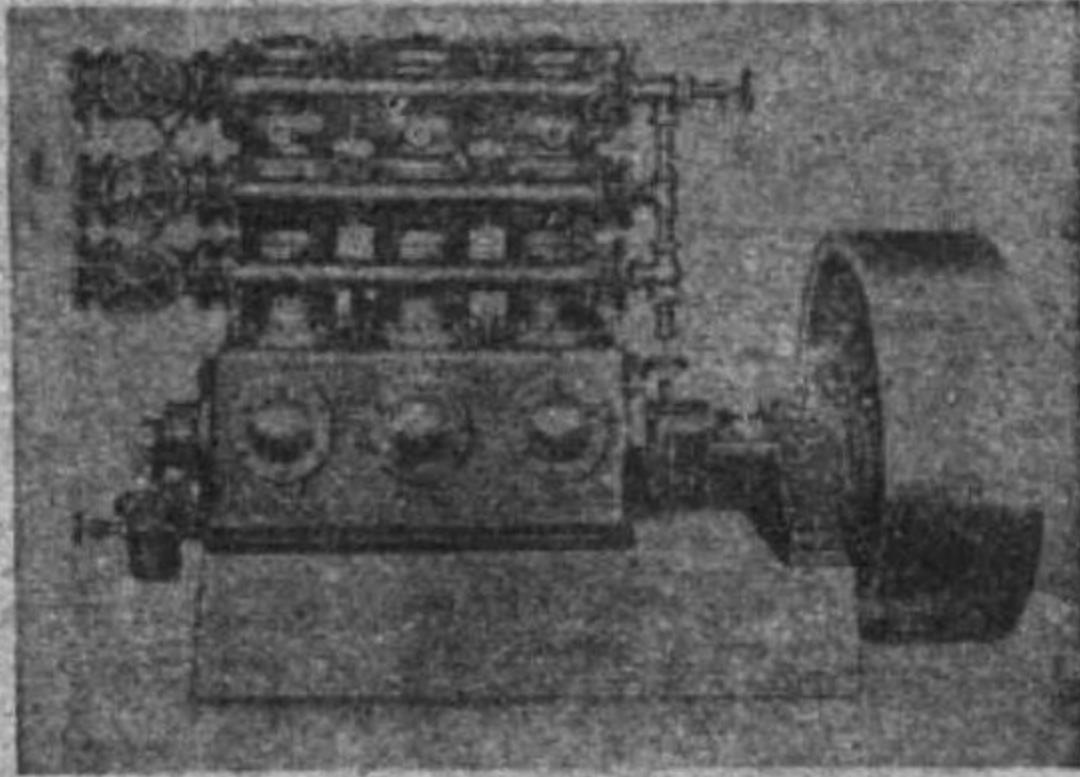
地方支店

製氷機・冷蔵機・重油機

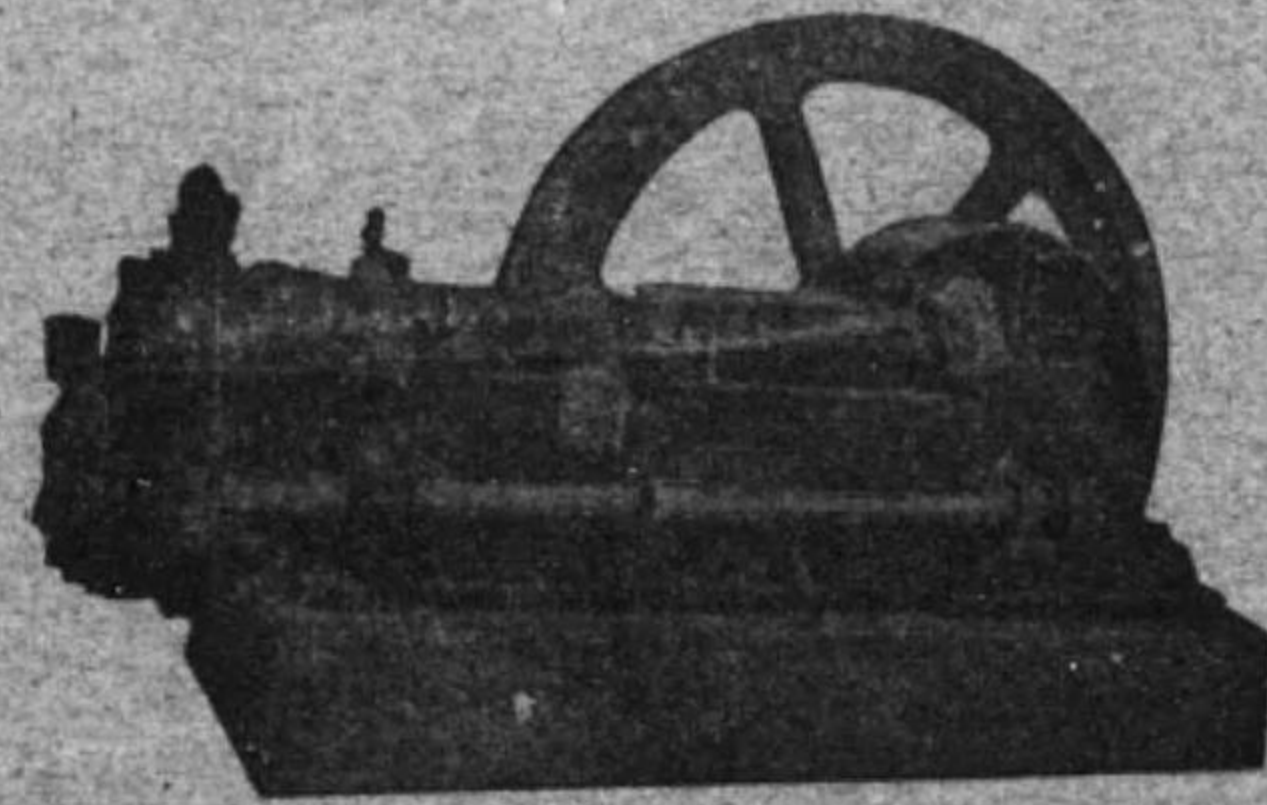
營業科目

製氷機、冷蔵機及附屬機械、材料販賣及
 搬付工事、試運轉ニ至ル迄一切引受
 冷蔵庫及製氷工場建築工事一式請負
 無水アンモニア、鹽化石灰、絶縁紙、油
 其他工業藥品販賣
 重油機關、電氣、蒸氣、水力機械、器具、
 材料販賣、搬付及工事一式請負

口出排 →
 度温高 →
 口入吸 →
 度温低 →
 口入吸 →
 (例)ハ冷庫ノ如キ
 壓力ニ封度内外ニ
 ノ何封度ニテモ自由
 ノ壓力ニ使用シ得
 (例)ハ製氷ノ如キ
 壓力ニ封度内外ニ
 ノ何封度ニテモ自由
 ノ壓力ニ使用シ得



ハウ・マルチテーブル・ガードナー
 イフエクト
 アンモニア 壓縮機
 一、本機は上記の如く一臺
 の機械にて同時に高温
 及低温度の二様に使用し
 得る最新式のアンモニア
 壓縮機なり
 一、本機には上圖に示す如
 く二個のサクシヨニン
 レツトありて異なりたる
 バツクプレツシユアにて
 別々のエクシヨニン
 ヲアルプに通する二組の
 獨立したるコイル又はク
 ーラに作用す
 一、本機一臺にて普通のコ
 ンプレツサツ台分の働き
 をなす
 一、本機は最も經濟的にし
 て且取扱容易なり



重油機關

一、船用及陸用各種
 あり
 一、豫め熱を加ふる
 ことなく又電氣點
 火することなく一
 分間以内冷始動
 一、エンジンの大き
 さによりて多少異
 なるも燃料の
 消費量は一馬力一
 時間〇、四〇乃至
 〇、四五封度なり
 一、一馬力一ヶ月の動
 力費金七圓以内
 一、構造簡單にして
 且つ堅牢なり
 一、各種工業用の原
 動機として最も理
 想的信頼し得る經
 濟的且取扱容易な
 るエンジンなり

東洋總代理店

株式會社

木下商會

東京市京橋區日吉町十三番地
 電話銀座(57) 四七七八番
 三三二番

ゴム製品製造販賣

STK 印ゴム靴本舗



會 合
社 名

坂田商店

東京市日本橋區本銀町二ノ一二二(今川橋際)

電話日本橋 一五九〇

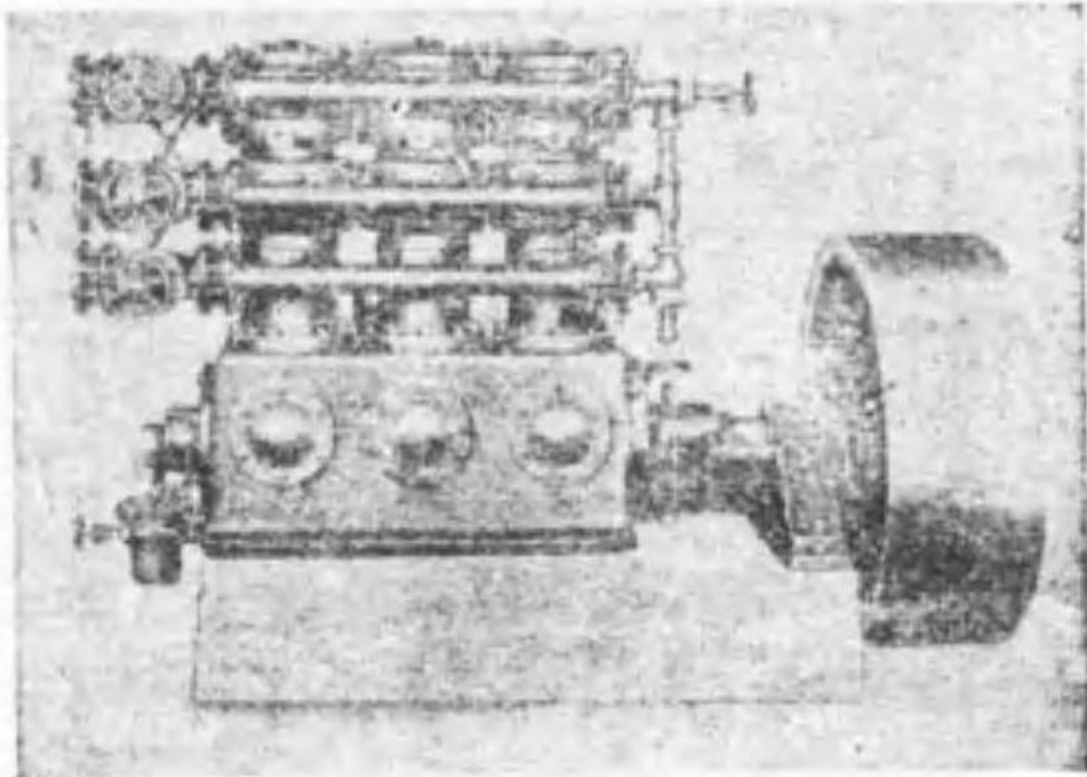
振替口座東京 四〇七七五

製氷機・冷藏機・重油機關

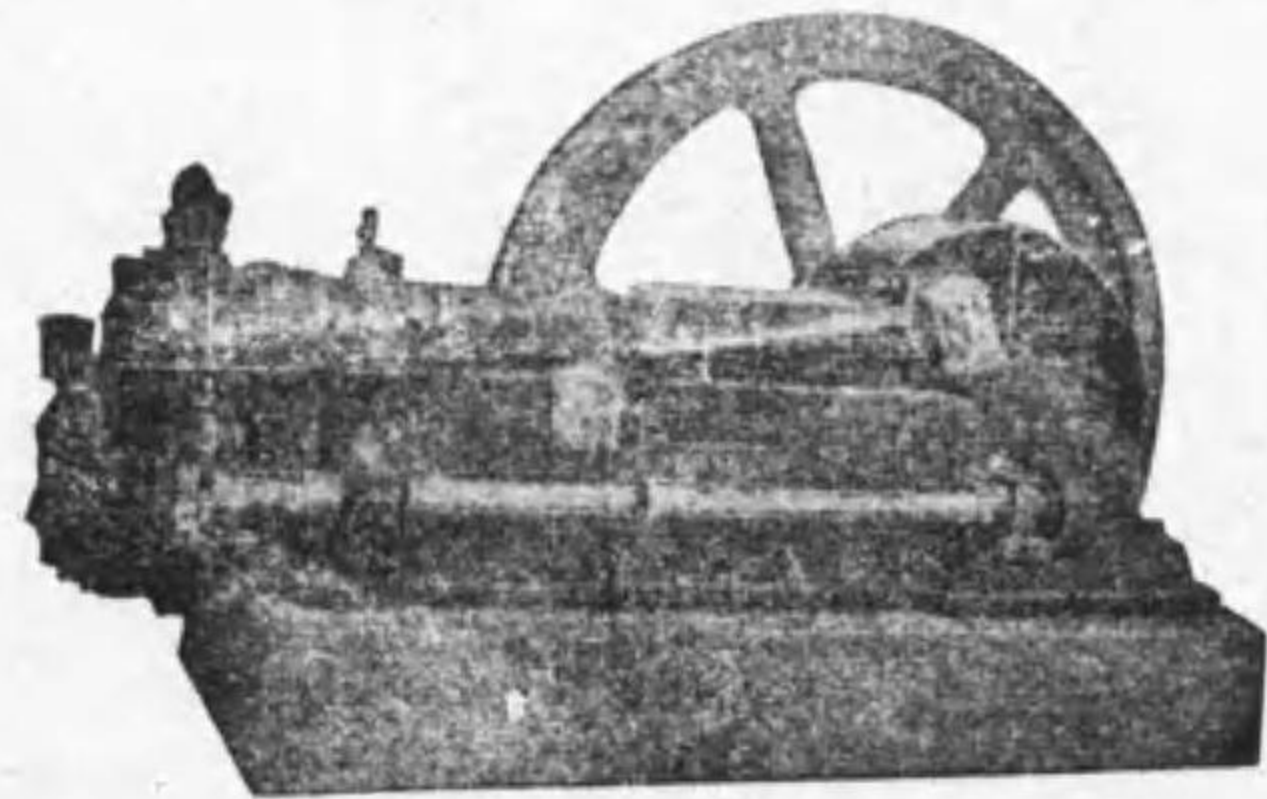
營業科目

製氷機、冷藏機及附屬機械、材料販賣及
 据付工事、試運轉ニ至ル迄一切引受
 冷藏庫及製氷工場建築工事一式請負
 無水アンモニア、鹽化石灰、絶縁紙、油
 其他工業藥品販賣
 重油機關、電氣、蒸氣、水力機械、器具、
 材料販賣、据付及工事一式請負

出口排 →
 高吸 温度入口ノ
 低吸 温度入口ノ
 (例ハ六冷庫ノ如キ
 壓力五封度内外ニ
 何封度ニテモ自由
 ノ壓力ニ使用シ得
 (例ハ製氷ノ如キ
 壓力六封度内外ニ
 何封度ニテモ自由
 ノ壓力ニ使用シ得)



ハウ・マルチテーブル・ガードナー
 イフエクト
 アンモニア 壓縮機
 一、本機は上記の如く一臺
 の機械にて同時に高温
 度及低温度の二様に使用
 得る最新式のアンモニア
 壓縮機なり
 一、本機には上圖に示す如
 く二個のサクシヨニン
 レツトありて異なりたる
 バツクプレツシユアにて
 別々のエクスピアンシヨ
 ヲアルフに通ずる二組の
 獨立したるコイル又はク
 ーラに作用す
 一、本機一臺にて普通のコ
 ンプレツサツ台分の働
 きをなす
 一、本機は最も經濟的にし
 て且取扱容易なり



重油機關

一、船用及陸用各種
 あり
 一、豫め熱を加ふる
 ことなく又電氣點
 分間以内に冷始動
 一、エンジンの大き
 さによりて多少異
 なるも燃料の
 消費量は一馬力一
 時間〇、四〇乃至
 〇、四五封度なり
 (一馬力一ヶ月の動
 力費金七圓以内)
 一、構造簡單にして
 且つ堅牢なり
 一、各種工業用の原
 動機として最も理
 想的信頼し得る經
 濟的且取扱容易な
 るエンジンなり

東洋總代理店

株式會社

木下商會

東京市京橋區日吉町十三番地
 電話銀座(57) 四七七八番
 三三四二番

ゴム製品製造販賣

印ゴム靴本舖



合名會社

坂田商店

東京市日本橋區本銀町二ノ一二(今川橋際)

電話日本橋(長) 一五九〇

振替口座東京 四〇七七五

一 資本金 一 千 萬 圓
 一 諸積立金 三 百 二 十 二 萬 圓
 一 火災、海上、運送各保險

▲支店▼
 代理店
 大阪 東區今橋二ノ一九
 (電話本局五九五〇番)
 京都 下京區烏丸通六角下ル
 (電話本局七七八番)
 横濱 辨天通六ノ一〇二
 (電話本局三九四四番)

東京市京橋區南傳馬町二丁目十八番地



千代田火災保險株式會社

電話京橋(56)五二一三 五二一三 五二一三
 五二一四 五二一五 五二一六

取締役 社長	門野幾之進	取締役 近	權内	神戸	榮町通二ノ四〇 (電話三宮一七六九番)
取締役	樺山愛輔	監査役	北川禮弼	名古屋	中區南大津町一ノ一〇 (電話東三二八三番)
取締役	松原重榮	監査役	赤星鐵馬	仙臺	大町二ノ一四八 (電話七九八番)
取締役	益田太郎	監査役	福澤大四郎	福岡	橋口町四六 (電話一三三五番)
取締役	成瀬正行	監査役	山名次郎		
取締役	植松良三				

資本金 壹千五百五拾萬圓
 創立明治五年

鐵道省特別小口扱集配付小口扱貨物總括元請
 全國各驛に代理店取引店あり



國際通運株式會社

電話丸之内(23)自代表(二三三三)至二三三七 自代表(三三八一)至三三八七 自代表(二七二〇)

社長 中野金次郎

特別小口扱の貨物は
 御店から御店まで鐵道の手で
 運送いたしませ御便利此上もありません

一 資本金 一千万圓
一 諸積立金 三百二十二萬圓
一 火災、海上、運送各保險

代理店	
大阪	東區今橋一ノ一九 (電話本局五九五〇番)
京都	下京區烏丸通六角下ル (電話本局七七八番)
横濱	辨天通六ノ一〇二 (電話本局三九四四番)
支店	二千餘

東京市京橋區南傳馬町二丁目十八番地

千代田火災保險株式會社

電話京橋(50) 五二三一 五二三二 五二三三 五二三四 五二三五 五二三六

取締役 社長	門野幾之進	取締役 近	權内	神戸	榮町通二ノ四〇	(電話三宮一七六九番)
取締役	樺山愛輔	監查役	北川禮弼	名古屋	中區南大津町一ノ一〇	(電話東三二八三番)
取締役	松原重榮	監查役	赤星鐵馬	仙臺	大町一ノ一四八	(電話七九八番)
取締役	益田太郎	監查役	福澤大四郎	福岡	橋口町四六	(電話一三三五番)
取締役	成瀬正行	監查役	山名次郎			
取締役	植松良三					

資本金 壹千五百五拾萬圓

創立明治五年



國際通運株式會社

鐵道省特別小口扱集配付小口扱貨物總括元請
全國各驛に代理店取引店あり

電話丸之内 (23) 自(代表) 二二三三 至 二二三七 長 二七二〇
自(代表) 三三八一 至 三三八七

社長 中野金次郎

特別小口扱の貨物は、
御店から御店まで鐵道の手で
運送いたします。御便利此上ありません。

煖房換氣装置ノ權威

- 各種煖房装置 換氣排氣装置 濕潤乾燥装置
- 溫室冷房装置 給水給湯装置 水道衛生装置
- 洗濯炊事装置 製氷冷藏装置 消毒除塵装置
- 真空掃除装置 自働消防装置 煤煙防止装置
- エレベーター装置 ラムソン式各種運搬装置
- スワートウオート、ルーフベジチレーター装置
- キャリヤー式エアーコンチシヨニング装置
- ジヨンソンサービス會社製自働温湿度調整装置
- ジヨンソン式重油燃燒装置 病院機械設備
- 其他建築附帶機械的設備一般設計監督工事請負
- 諸機械 諸材料 製造 輸入 販賣

東京市麹町區八重洲町

丸之内仲通一四號館

篠原商會

電話丸之内(23) 二七四一番
二九六七番

營業目錄

公社債有價證券
賣買募集引受
證券金融仲介

大東證券株式會社

東京市日本橋區兜町三番地

代表取締役 內野眞三
取締役 村田實、孫三、廣早、廣川、孫芳、三太、廣早、廣川、孫芳、三太

東京株式取引所一般取引員
同短期・實物・國債取引員

大二商店

東京証券會社
常務取締役 内田茂吉

電話茅場町(66)
2141 2142 2143 2144 2145 2146 2147 2148 2149 2150 3335 3335

大東證券
日報贈呈

大二商店は
大東證券の商號

大東證券

煖房換氣装置ノ權威

- 各種煖房装置 換氣排氣装置 濕潤乾燥装置
- 温室冷房装置 給水給湯装置 水道衛生装置
- 洗濯炊事装置 製氷冷蔵装置 消毒除塵装置
- 真空掃除装置 自動消火装置 煤煙防止装置
- エレベーター装置 ラムソン式各種運搬装置
- スワートウオート、ルーフベシチレーター装置
- キヤリヤー式エアーヤーコンチシヨニング装置
- シヨソソ式重油燃燒装置 病院機械設備
- 其他建築附帶機械的設備一般設計監督工事請負
- 諸機械諸材料製造輸入販賣

營業目錄

東京市麴町區八重洲町
丸之内仲通一四號館

篠原商會

電話丸之内(23) 二七四一番
二九六七番

大東證券株式會社

公社債有價證券
賣買募集引受
證券金融仲介

社務取締役 星野貞茂
同取締役 村田三之
同取締役 阿部三之
同取締役 犬塚三之
同取締役 早川三之
同取締役 廣川三之
同取締役 孫三之
同取締役 廣三之
同取締役 三郎市郎祐吉

東京市日本橋區兜町三番地

電話(66) 二四一
支店 丸の内 二四一
支店 丸の内 二四一
支店 丸の内 二四一
支店 丸の内 二四一
支店 丸の内 二四一
支店 丸の内 二四一
支店 丸の内 二四一
支店 丸の内 二四一
支店 丸の内 二四一
支店 丸の内 二四一

大二商店は
大東證券の商號

東京株式取引所一般取引員
同短期・實物・國債取引員

東京日本橋兜町三

大二商店

大東証券會社
常務取締役 内田茂吉

電話茅場町(66)

代表 2141
2142
2143
2144
2145
2146
2147
2148
2149
3350
3351

大東證券
日報贈呈

MOSSANT

モサン中折

高雅 紳士向最新型
優秀

佛蘭西

モサン製帽會社日本代表者

DMG 岡本信太郎商店

京橋區本材木町三丁目廿一番地
電話京橋(56)四三一三番

火藥爆藥

日本火藥製造株式會社製品元賣捌所

川口屋林銃砲火藥店

鑛山用火藥爆藥ダイナマイト
硝安棉火藥雷管導火線カーバイト
獵銃獵具。ピストル類直輸出入販賣

東京市日本橋區本銀町電話日本橋九二〇・九二二・九二三番
支店 大阪市西區京町堀通電話土佐堀(七一四)番
支店 函館市驛前電話二二二二番
支店 岩見澤町七條電話二三三番
支店 下富良野町電話七三三番
陸軍造兵廠火工廠製品特約販賣所

フオード自動車特約販賣
 ダンロップタイヤ特約販賣
 各種自動車部分品販賣
 各種ガソリン及モビール油販賣

中央自動車株式會社

本社並に自動車販賣部

部分品販賣部

サービスステーション

東京市麴町區有樂町二ノ一〇
 電話 九ノ内 (23) 二七五八番
 四七二一番

東京市麴町區有樂町三ノ一
 電話銀座(57) 一四九五番 一六九五番

東京市芝區日ノ出町九
 電話高輪(44) 三五九六番

キリンビール

最古の歴史

最新の設備

最上の品質



宮内省御用達

東京丸の内 麒麟麥酒株式會社 東京支店

X4

宮内省御用達
 西洋食器一式
 株式会社
 十屋商店
 東京銀座尾張町
 電話一七四一
 電話一七四二
 電話一七四三
 電話一七四四
 電話一七四五

GINZA TOKYO.
JUICHIYA&CO.
 TEL 1470, 1471, 1946, 4295 (GINZA)

御食堂の器具
 御厨房の器具

金屬品、硝子器
 陶磁器、琺瑯器

東京銀座尾張町

岩城大市郎商店

治療用藥品
 内外新藥
 滋養藥品
 化学工法藥品
 各種原料藥品
 寫真用藥品
 工業用藥品

東京市日本橋區本町四丁目
 電話本橋五八六番
 振替東京三〇四九七番

宮内省御用達

西洋食器一式

株式會社

店商屋十

東京銀座尾張町

TEL 1470, 1471, 1946, 4295 (GINZA)

GINZA TOKYO.

御食堂の器具

御厨房の器具

金屬品、硝子器

陶磁器、瑠璃器

東京銀座尾張町




岩城市市場

治療用藥品

内外新藥

滋養藥品

化学工業藥品

各種原料用藥品

寫真用藥品

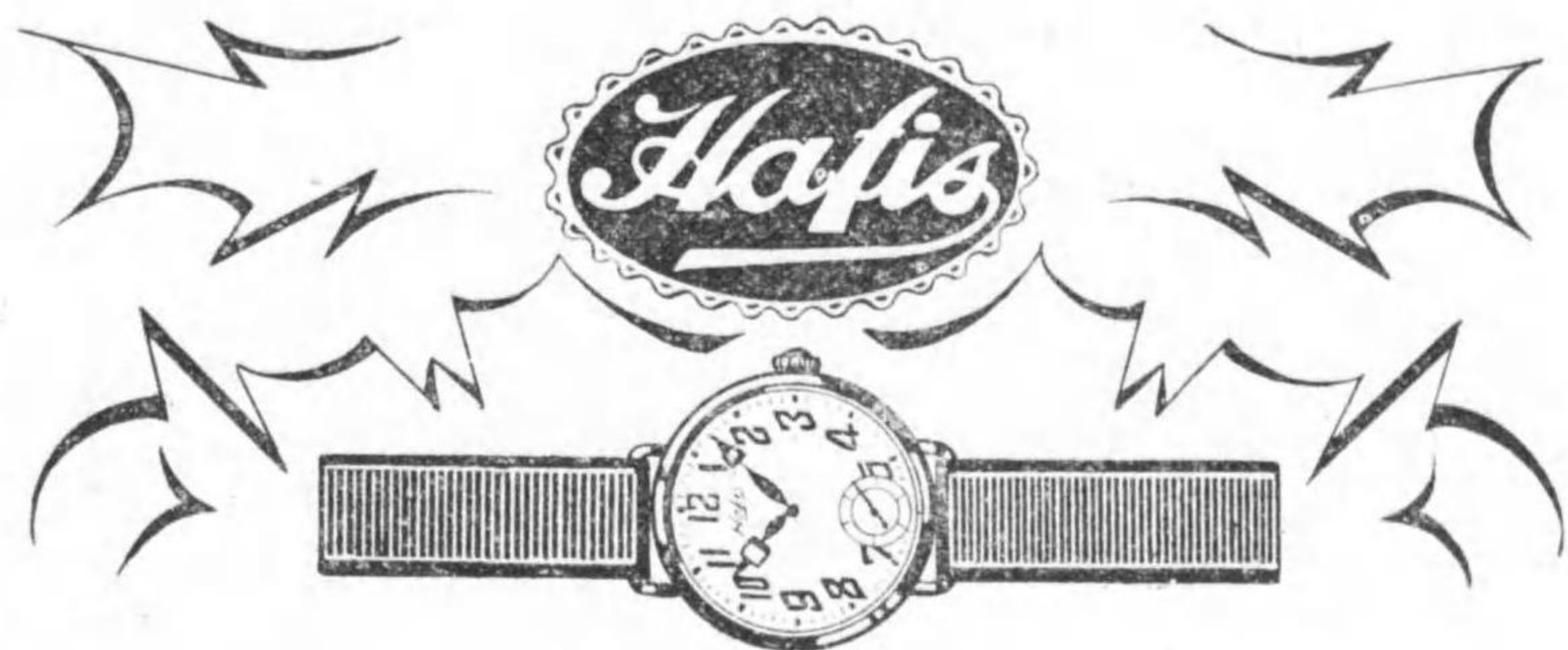
工業用藥品

岩城市市場大郎商店

東京市日本橋區本石町四丁目

電話日本橋 八六六五番

振替東京 三〇四九七番



SUN MARK 印章日

瑞西ハフイス時計會社東洋總代理店
日章印裝身具・時計側・銀器製造元

東京市麴町區平河町五丁目二番地

天野時計寶飾品株式會社

電話九段(33)八二〇番・一五三〇番・一五三一番
振替口座東京一六六二一

田端工場
東京市外田端西臺通り(電話小石川一〇〇二番)

上海支店

上海黃浦灘路十七A臺銀ビル一階百十三號
電話中九二九二番



SUN MARK



印章日

瑞西ハフェイス時計會社東洋總代理店
日章印裝身具・時計側・銀器製造元

東京市麹町區平河町五丁目二番地

天野時計寶飾品株式會社

電話九段(38)八二〇番・一五三〇番・一五三一番
振替口座東京一六六二一

東京市外田端四番通(電話小石川一〇〇二番)

田 端 工 場
上 海 支 店

上海黃浦灘路十七A番銀ビル一階百十三號
電話中九二九二

煖房用諸機械
研磨調帶及焼入りポン

専門製作

高砂鐵工株式會社

本 社 東京府下大崎大崎驛前
出張所 大阪市東區高麗橋一丁目
工 場 (鋼帶)東京府下大島町三丁目

洋紙問屋



株式會社

中井商店

東京市日本橋區十軒店町七番地

電話 日本橋(24) 代表番號
 一〇〇四番
 二〇〇六番
 三〇〇八番
 振替口座東京三六四九番

大阪支店

東區瓦町二丁目

電話本局 四四四六番
 四四七番
 四八七番
 四九八番
 振替口座大阪二五九番

名古屋支店

西區傳馬町七丁目

電話東區 五五五番
 四四三〇〇〇番
 二三〇三三三番
 二五五二一〇番
 八五七番番番

京都支店

三條通り東洞院

電話中局(四) 二一〇番
 倉庫用下局一八六二番
 振替口座大阪一八九一六番

門司出張所

西本町二丁目十六番地

電話 函 五三一番



是非御記憶下さい

この森永の商標は優良製品として左の四大特徴を絶対に保證し皆様の健康と榮養を増進する天使であります。

- 一、原料の精選による美味と榮養
- 二、完全無缺の衛生設備
- 三、大量生産による價格の廉價
- 四、最新の機械と最高の技術

類似品多數の爲お求めの節は特に森永と商標に御注意下さる様皆様の御健康と衛生の爲めにお薦め致します。

森永製菓株式會社

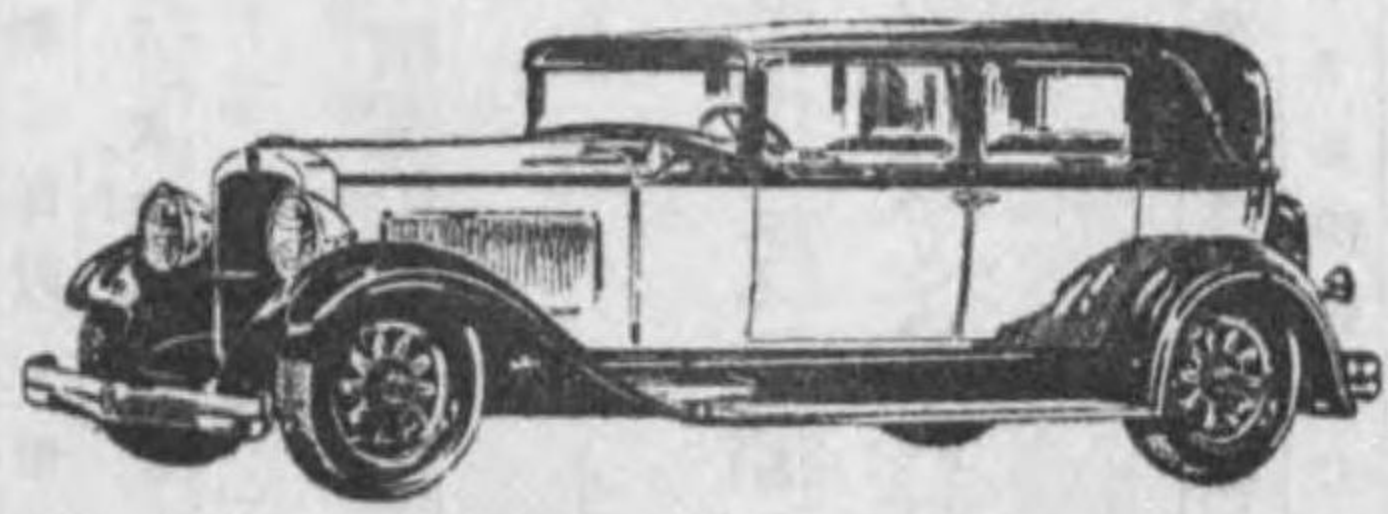
全國索引

ナッシュ

雄姿颯爽として出現す!!

— 新更生の新四〇〇系ナッシュ —

江湖へ多大の期待を以て迎へられました新型ナッシュは
 今や、一新更生の姿を以て諸賢の前に出現致しました
 従来の三〇〇系ナッシュの堅實さに加へて、新四〇〇系ナッシュは
 佛蘭西好みの上品優雅なサロン・ボデーを備へて、各型とも輪距を増し
 他の追随を許さぬ獨特の複火花栓式ハイ・コンプレッション・エンジン
 速力と實馬力を増進して、著しくガソリン消費量を節減し
 又、ナッシュ従来の七ベアリング・クランク軸を獨特の中空式として
 エンヂンを極度に靜肅にすると共に、登坂力を増大した事は驚異に値します
 其外、ハワデルラブリジヨイ緩衝器、新二重鑿鑽法製フレーム
 檢力振動防止器、ビヂャー式中央集注給油装置、等々々
 新四〇〇系ナッシュの卓越點は、到底筆紙に盡し切れません
 御買上の有無は第二として、先づ御高覽御試乗の上
 新型ナッシュが如何に優秀にして低廉なるかを御實驗願ひたく存じます



店理代總本日
 社會資合
 九州・池田 會商車動自葵 坂赤・京東



全國銀行

全國目次



銀行之部
伊丹銀行 (兵庫)
伊豆銀行 (静岡)
伊那銀行 (長野)
伊予銀行 (愛媛)
伊賀銀行 (三重)

伊賀銀行 (三重)
伊賀銀行 (三重)
伊賀銀行 (三重)
伊賀銀行 (三重)
伊賀銀行 (三重)

ろ之部
伊賀銀行 (三重)
伊賀銀行 (三重)
伊賀銀行 (三重)
伊賀銀行 (三重)

に之部
伊賀銀行 (三重)
伊賀銀行 (三重)
伊賀銀行 (三重)
伊賀銀行 (三重)

ほ之部
伊賀銀行 (三重)
伊賀銀行 (三重)
伊賀銀行 (三重)
伊賀銀行 (三重)

全國目次 銀行 (いゝろ、は、に、ほ)

え、ろ、の部

（株）神戶銀行……………（長野）	二
（株）江津銀行……………（島根）	二
（株）江尻銀行……………（島根）	二
（株）美濃銀行……………（岐阜）	四
（株）愛媛銀行……………（愛媛）	五
（株）愛媛銀行……………（愛媛）	五
（株）愛媛銀行……………（愛媛）	五
（株）愛媛銀行……………（愛媛）	五
（株）永福銀行……………（静岡）	六
（株）永福銀行……………（静岡）	六
（株）永福銀行……………（静岡）	六
（株）永福銀行……………（静岡）	六
（株）永福銀行……………（静岡）	六
（株）永福銀行……………（静岡）	六

ての部

（株）天龍銀行……………（北海道）	二
（株）天龍銀行……………（北海道）	二
（株）天龍銀行……………（北海道）	二
（株）天龍銀行……………（北海道）	二
（株）天龍銀行……………（北海道）	二
（株）天龍銀行……………（北海道）	二

あ、の部

（株）安倍銀行……………（静岡）	七
（株）安倍銀行……………（静岡）	七
（株）安倍銀行……………（静岡）	七
（株）安倍銀行……………（静岡）	七
（株）安倍銀行……………（静岡）	七
（株）安倍銀行……………（静岡）	七

めの部

（株）明治銀行……………（愛知）	五
（株）明治銀行……………（愛知）	五
（株）明治銀行……………（愛知）	五
（株）明治銀行……………（愛知）	五
（株）明治銀行……………（愛知）	五
（株）明治銀行……………（愛知）	五

みの部

（株）三池銀行……………（福岡）	六
（株）三池銀行……………（福岡）	六
（株）三池銀行……………（福岡）	六
（株）三池銀行……………（福岡）	六
（株）三池銀行……………（福岡）	六
（株）三池銀行……………（福岡）	六

しの部

（株）密陽銀行……………（朝鮮）	三
（株）密陽銀行……………（朝鮮）	三
（株）密陽銀行……………（朝鮮）	三
（株）密陽銀行……………（朝鮮）	三
（株）密陽銀行……………（朝鮮）	三
（株）密陽銀行……………（朝鮮）	三

さ、の部

（株）麻布銀行……………（東京）	三
（株）麻布銀行……………（東京）	三
（株）麻布銀行……………（東京）	三
（株）麻布銀行……………（東京）	三
（株）麻布銀行……………（東京）	三
（株）麻布銀行……………（東京）	三

きの部

（株）木曾銀行……………（長野）	五
（株）木曾銀行……………（長野）	五
（株）木曾銀行……………（長野）	五
（株）木曾銀行……………（長野）	五
（株）木曾銀行……………（長野）	五
（株）木曾銀行……………（長野）	五

ひ、の部

（株）日立銀行……………（和歌山）	三
（株）日立銀行……………（和歌山）	三
（株）日立銀行……………（和歌山）	三
（株）日立銀行……………（和歌山）	三
（株）日立銀行……………（和歌山）	三
（株）日立銀行……………（和歌山）	三

も、の部

（株）飛騨銀行……………（岐阜）	五
（株）飛騨銀行……………（岐阜）	五
（株）飛騨銀行……………（岐阜）	五
（株）飛騨銀行……………（岐阜）	五
（株）飛騨銀行……………（岐阜）	五
（株）飛騨銀行……………（岐阜）	五

Table listing banks (銀行) under the 'せす' (Se-su) category, including names like 伊藤銀行, 井上銀行, and their respective locations.

Table listing companies (會社) under the 'いる' (Iru) category, including names like 伊藤銀行, 井上銀行, and their respective locations.

Table listing companies (會社) under the 'いる' (Iru) category, including names like 伊藤銀行, 井上銀行, and their respective locations.

Table listing companies (會社) under the 'いる' (Iru) category, including names like 伊藤銀行, 井上銀行, and their respective locations.

Table listing companies (會社) under the 'いる' (Iru) category, including names like 伊藤銀行, 井上銀行, and their respective locations.

Table listing companies (會社) under the 'いる' (Iru) category, including names like 伊藤銀行, 井上銀行, and their respective locations.

Table listing companies (會社) under the 'いる' (Iru) category, including names like 伊藤銀行, 井上銀行, and their respective locations.

Table listing companies (會社) under the 'いる' (Iru) category, including names like 伊藤銀行, 井上銀行, and their respective locations.

Table listing companies (會社) under the 'いる' (Iru) category, including names like 伊藤銀行, 井上銀行, and their respective locations.

Table listing companies (會社) under the 'いる' (Iru) category, including names like 伊藤銀行, 井上銀行, and their respective locations.

Table of company names and locations, including entries like 池田合名會社, 池田商會, 池田製糖株式會社, etc.

Table of company names and locations, including entries like 羽生味噌醸造株式會社, 羽生商會, 羽生製糖株式會社, etc.

Table listing various companies such as 日本製糖株式會社 (Nippon Sugarcane Co.), 日本電力株式會社 (Nippon Denryoku Co.), 日本製鋼株式會社 (Nippon Seitokusha), etc., with their respective locations and page numbers.

Table listing various companies such as 日本製紙株式會社 (Nippon Seishi Co.), 日本石油株式會社 (Nippon Shoji Co.), 日本製鋼株式會社 (Nippon Seitokusha), etc., with their respective locations and page numbers.

全國目次 會社 (ほ)

Table listing various companies and their locations, including entries like 保險共濟委託合資會社, 堀之内合同運送株式會社, 堀之内軌道運轉株式會社, 堀之内倉庫株式會社, etc.

全國目次 會社 (ほ)

Table listing various companies and their locations, including entries like 北海道イムス合資會社, 北海道拓殖株式會社, 北海道殖産株式會社, 北海道木材株式會社, etc.

Table listing various companies and their locations, including entries like 北秋酒造株式會社, 北秋木材株式會社, 北秋汽船株式會社, etc.

Table listing various companies and their locations, including entries like 佛星製藥高岡郡配給所, 佛星製藥竹原配給所, 佛星製藥但丹配給所, etc.

Table listing companies and their locations, including 豊科油株式会社, 豊島商店, 豊島海事株式会社, etc.

Table listing companies and their locations, including 東北無患株式会社, 東北農林株式会社, 東北船舶株式会社, etc.

Table listing companies and their locations, including 東邦瓦斯工業株式会社, 東邦乾餾工業株式会社, 東邦炭礦株式会社, etc.

Table listing companies and their locations, including 東邦瓦斯工業株式会社, 東邦乾餾工業株式会社, 東邦炭礦株式会社, etc.

Table listing companies and their locations, including 東洋火災保險株式会社, 東洋火災保險株式會社, 東洋火災保險株式會社, etc.

Table listing companies and their locations, including 東洋火災保險株式會社, 東洋火災保險株式會社, 東洋火災保險株式會社, etc.

東京電燈株式會社 (東京)101
東京電話機工務株式會社 (東京)101
東京電機株式會社 (東京)101

東京燃料工業株式會社 (東京)105
東京洋灰株式會社 (東京)105
東京洋灰株式會社 (東京)105

東京通船株式會社 (東京)106
東京製糖株式會社 (靜岡)106
東京製糖株式會社 (東京)106

東京電氣株式會社 (東京)107
東京電氣株式會社 (東京)107
東京電氣株式會社 (東京)107

東京製釘工業株式會社 (東京)109
東京製釘工業株式會社 (東京)109
東京製釘工業株式會社 (東京)109

東京電氣株式會社 (東京)101
東京電氣株式會社 (東京)101
東京電氣株式會社 (東京)101

東京電氣株式會社 (東京)101
東京電氣株式會社 (東京)101
東京電氣株式會社 (東京)101

東京電氣株式會社 (東京)101
東京電氣株式會社 (東京)101
東京電氣株式會社 (東京)101

東京電氣株式會社 (東京)101
東京電氣株式會社 (東京)101
東京電氣株式會社 (東京)101

東京電氣株式會社 (東京)101
東京電氣株式會社 (東京)101
東京電氣株式會社 (東京)101

東明商事株式會社	(東京)	二〇	東美電機株式會社	(兵庫)	七	勝島製菓株式會社	(東京)	二	特許製糖株式會社	(大阪)	三	德島魚市場株式會社	(德島)	二
東明製糖株式會社	(兵庫)	二〇	東美製糖株式會社	(兵庫)	七	同業製糖株式會社	(東京)	二	特許製糖株式會社	(東京)	三	德島製糖株式會社	(德島)	二
東明製糖株式會社	(岡山)	二〇	東美製糖株式會社	(岡山)	二〇	同業製糖株式會社	(東京)	二	特許製糖株式會社	(東京)	三	德島製糖株式會社	(德島)	二
東明製糖株式會社	(岡山)	二〇	東美製糖株式會社	(岡山)	二〇	同業製糖株式會社	(東京)	二	特許製糖株式會社	(東京)	三	德島製糖株式會社	(德島)	二
東明製糖株式會社	(岡山)	二〇	東美製糖株式會社	(岡山)	二〇	同業製糖株式會社	(東京)	二	特許製糖株式會社	(東京)	三	德島製糖株式會社	(德島)	二
東明製糖株式會社	(岡山)	二〇	東美製糖株式會社	(岡山)	二〇	同業製糖株式會社	(東京)	二	特許製糖株式會社	(東京)	三	德島製糖株式會社	(德島)	二

常盤製糖株式會社	(東京)	六	友田製糖株式會社	(東京)	六	千代田製糖株式會社	(東京)	二	千代田製糖株式會社	(東京)	二	千代田製糖株式會社	(東京)	二
常盤製糖株式會社	(東京)	六	友田製糖株式會社	(東京)	六	千代田製糖株式會社	(東京)	二	千代田製糖株式會社	(東京)	二	千代田製糖株式會社	(東京)	二
常盤製糖株式會社	(東京)	六	友田製糖株式會社	(東京)	六	千代田製糖株式會社	(東京)	二	千代田製糖株式會社	(東京)	二	千代田製糖株式會社	(東京)	二
常盤製糖株式會社	(東京)	六	友田製糖株式會社	(東京)	六	千代田製糖株式會社	(東京)	二	千代田製糖株式會社	(東京)	二	千代田製糖株式會社	(東京)	二
常盤製糖株式會社	(東京)	六	友田製糖株式會社	(東京)	六	千代田製糖株式會社	(東京)	二	千代田製糖株式會社	(東京)	二	千代田製糖株式會社	(東京)	二
常盤製糖株式會社	(東京)	六	友田製糖株式會社	(東京)	六	千代田製糖株式會社	(東京)	二	千代田製糖株式會社	(東京)	二	千代田製糖株式會社	(東京)	二

和氣合同運送株式會社 (岡山) 九
和氣酒造株式會社 (岡山) 九
和氣庄市場 (岡山) 八
和氣畜産株式會社 (石川) 八
和氣無毒株式會社 (石川) 八
和氣金庫株式會社 (石川) 八
和氣木材合資會社 (石川) 八
和氣合資會社 (石川) 八
和氣合同運送株式會社 (岡山) 九

若松土地建物株式會社 (大分) 七
若松土地建物株式會社 (大分) 七
若松土地建物株式會社 (大分) 七
若松土地建物株式會社 (大分) 七
若松土地建物株式會社 (大分) 七

渡邊通商株式會社 (宮城) 六
渡邊通商株式會社 (宮城) 六
渡邊通商株式會社 (宮城) 六
渡邊通商株式會社 (宮城) 六
渡邊通商株式會社 (宮城) 六

加賀川合資會社 (石川) 八
加賀川合資會社 (石川) 八
加賀川合資會社 (石川) 八
加賀川合資會社 (石川) 八
加賀川合資會社 (石川) 八

カ合一資會社 (北海道) 一
カ合一資會社 (北海道) 一
カ合一資會社 (北海道) 一
カ合一資會社 (北海道) 一
カ合一資會社 (北海道) 一

加藤耐火煉瓦株式會社 (岡山) 九
加藤耐火煉瓦株式會社 (岡山) 九
加藤耐火煉瓦株式會社 (岡山) 九
加藤耐火煉瓦株式會社 (岡山) 九
加藤耐火煉瓦株式會社 (岡山) 九

加藤耐火煉瓦株式會社 (岡山) 九
加藤耐火煉瓦株式會社 (岡山) 九
加藤耐火煉瓦株式會社 (岡山) 九
加藤耐火煉瓦株式會社 (岡山) 九
加藤耐火煉瓦株式會社 (岡山) 九

加賀川合資會社 (石川) 八
加賀川合資會社 (石川) 八
加賀川合資會社 (石川) 八
加賀川合資會社 (石川) 八
加賀川合資會社 (石川) 八

加越鐵道株式會社 (富山) 三
加越鐵道株式會社 (富山) 三
加越鐵道株式會社 (富山) 三
加越鐵道株式會社 (富山) 三
加越鐵道株式會社 (富山) 三

香川合資會社 (香川) 三
香川合資會社 (香川) 三
香川合資會社 (香川) 三
香川合資會社 (香川) 三
香川合資會社 (香川) 三

Table listing various companies such as 川西礦造株式會社, 川口野呂油礦株式會社, 川崎倉庫株式會社, etc., with their respective locations and page numbers.

Table listing various companies such as 河合合資會社, 勝浦漁業株式會社, 勝浦製材株式會社, etc., with their respective locations and page numbers.

Table listing various companies and their locations, including entries like 横河橋梁製作所, 横河造船株式會社, and others across multiple columns.

た之部

Table listing companies under the 'た之部' section, including entries like 吉野合名會社, 吉野製菓株式會社, and others across multiple columns.

Table listing various companies under the 'た' section, including 玉島酒造株式會社, 玉島水電株式會社, 玉島合同運送株式會社, etc.

れ之部

Table listing companies under the 'れ' section, including 丹平醸造株式會社, 丹後縮緬精練會社, 丹後酒造株式會社, etc.

そ之部

Table listing companies under the 'そ' section, including ソリアノ、エド、コン パーイ合資會社, 麗水電氣株式會社, 麗水起業株式會社, etc.

つ之部

Table listing companies under the 'つ' section, including ツバメ自動車株式會社, ツル製油株式會社, ツクリン自動車株式會社, etc.

Table of contents for page 74, listing various companies such as 津村商會合資會社 (Shimamura Kaigai Kaisha), 對馬製藥株式會社 (Tsuushima Seiyaku Kaisha), and others, organized by region.

Table of contents for page 75, listing various companies such as 筑波鐵道株式會社 (Tsukuba Tetsudo Kaisha), 對馬商會合資會社 (Tsuushima Kaigai Kaisha), and others, organized by region.

Table of companies in the 8th section, including entries like 南海會社工業株式會社, 南海製乳株式會社, 南海水産株式會社, etc., organized by prefecture and industry.

Table of companies in the 7th section, including entries like 御武藏組, 御武藏野, 御武藏屋, 御武藏屋吳服店, etc., organized by prefecture and industry.

