

86-41

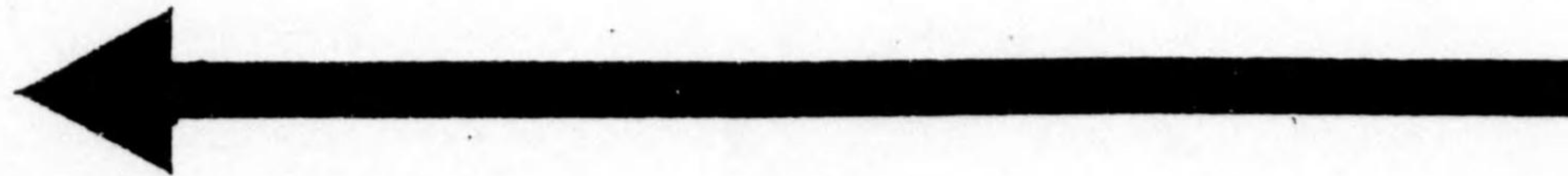


1200501329502

禁複写



始



資本金五千萬圓

大阪市東區堺筋瓦町角

株式會社
山口銀行

社長 山口吉郎兵衛



明治十三年七月創立
資本金 五百萬圓

東京市日本橋區通三丁目

電話
日本橋
代表番號
一三三二(五)
一〇三〇



株式會社
川崎貯蓄銀行

一 普通貯金	取締後頭取	伊東秀之介
一 据置貯金	專務取締後	川崎秀雄
一 定期積金	常務取締後	龜山甚
一 定期預金	相談後	川崎八右衛門

輸出入業一般

American Trading Co. of Japan Ltd
Importers & Exporters

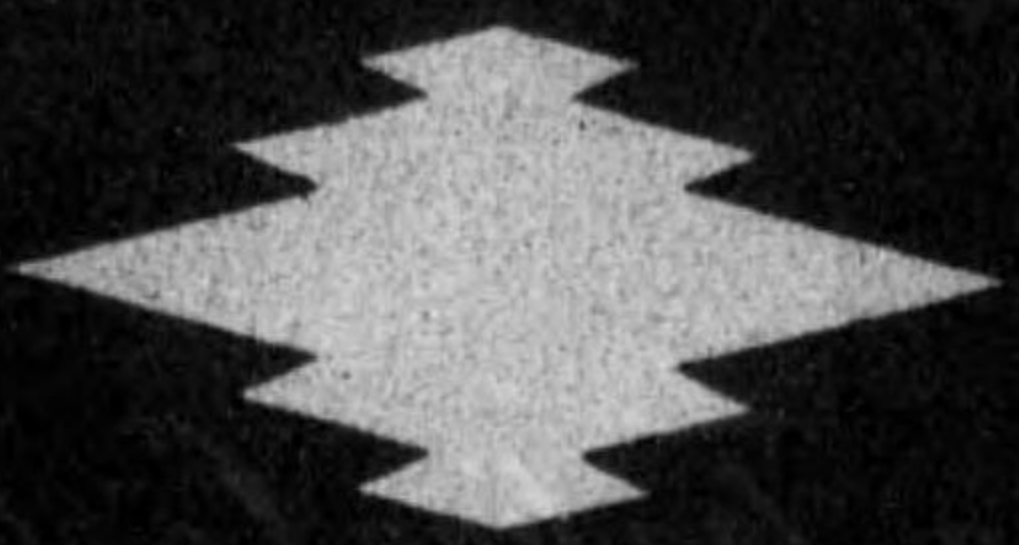
米國貿易株式會社

代理各國 於日本 著名 之 米 國 進 出 貨 物 代理

東京市日本橋區通三丁目
電話 一〇三〇

東京銀座

大倉土木株式會社



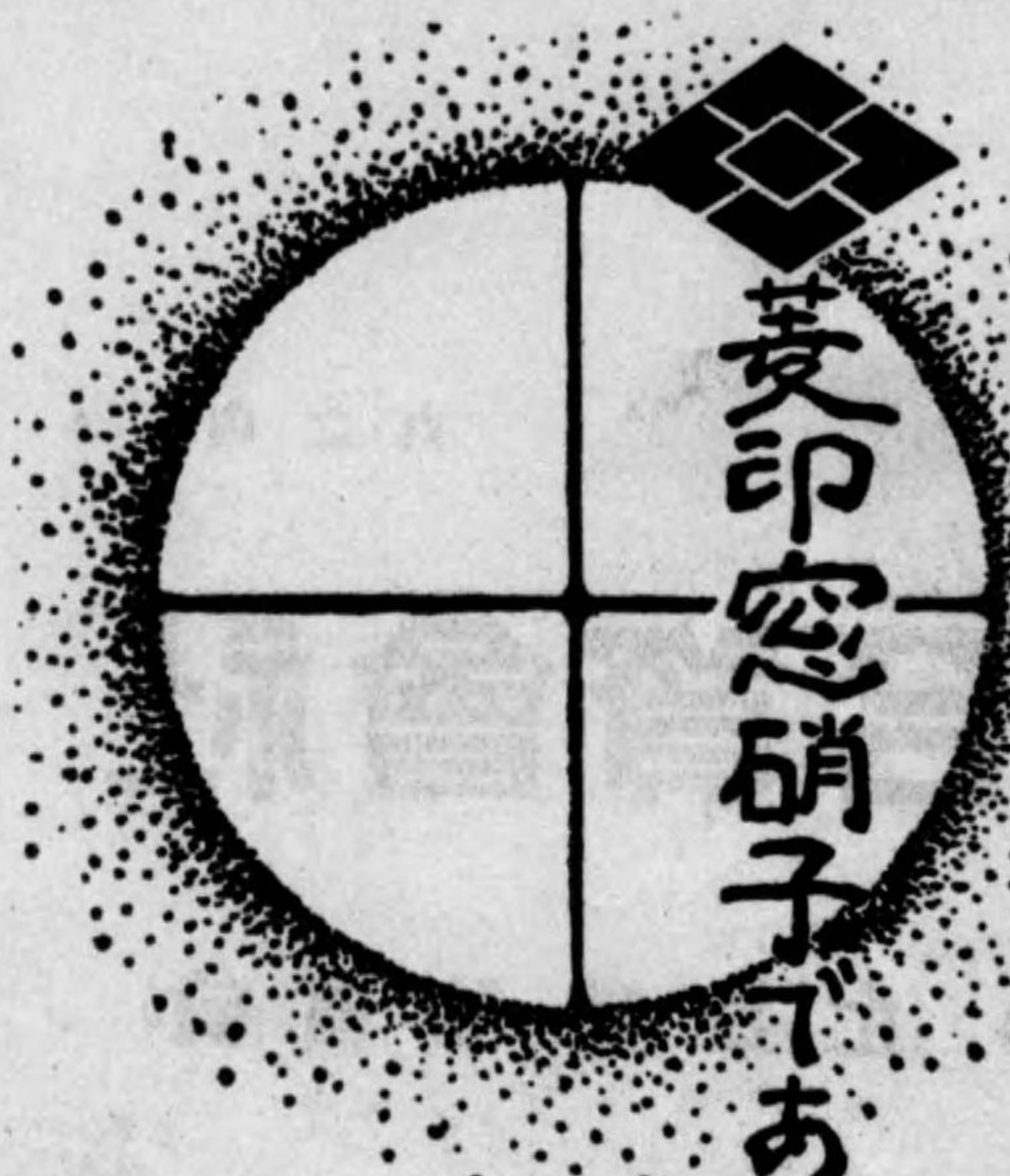
長距離 二一三〇
 代表番號 二一三一
 代表番號 二一四一
 電話京橋

新築にも改築にも

生活改善が要求する新様式の住宅に

必ず御満足を以て迎へられたるが

菱印窓硝子であります



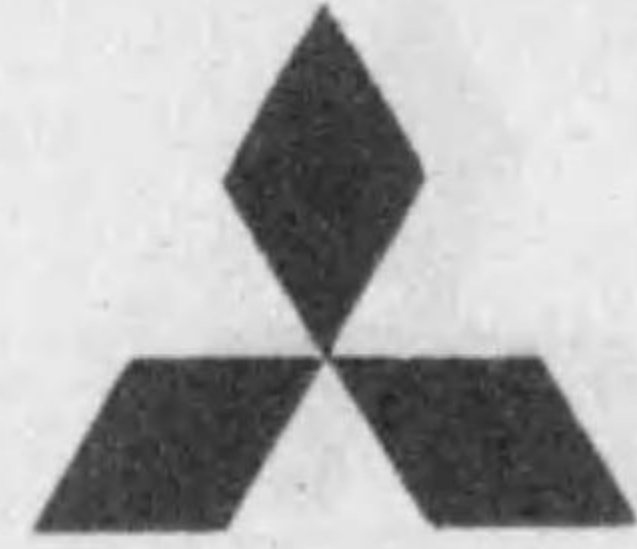
製造種目
 窓硝子 重曹 重灰 重石 耐火煉瓦 耐火煉瓦 旭ラツカ!

創業明治四十年
資本金壹千貳百五十萬圓

旭硝子株式會社

東京丸ノ内
工場。尼崎・牧山・鶴見
出張所。東京・大阪・名古屋・門司・小樽

東京



丸之内

三菱鑛業株式會社

三菱海上火災保險株式會社

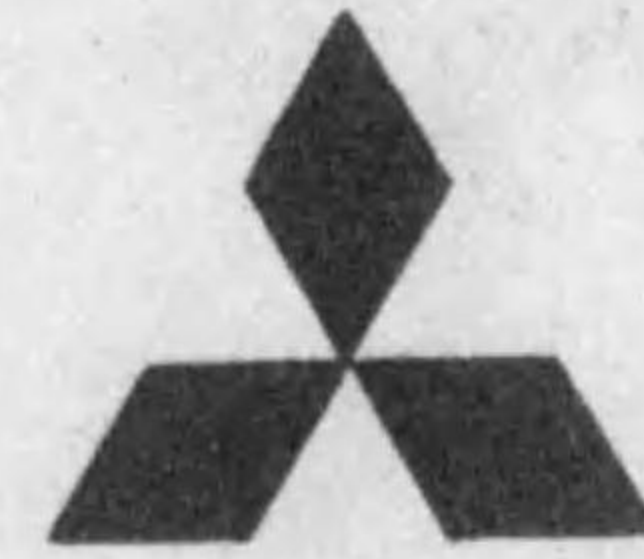
株式會社三菱銀行

三菱航空機株式會社

三菱電機株式會社

三菱信託株式會社

東京



丸之内

三菱合資會社

地所部 (土地建物賃貸)

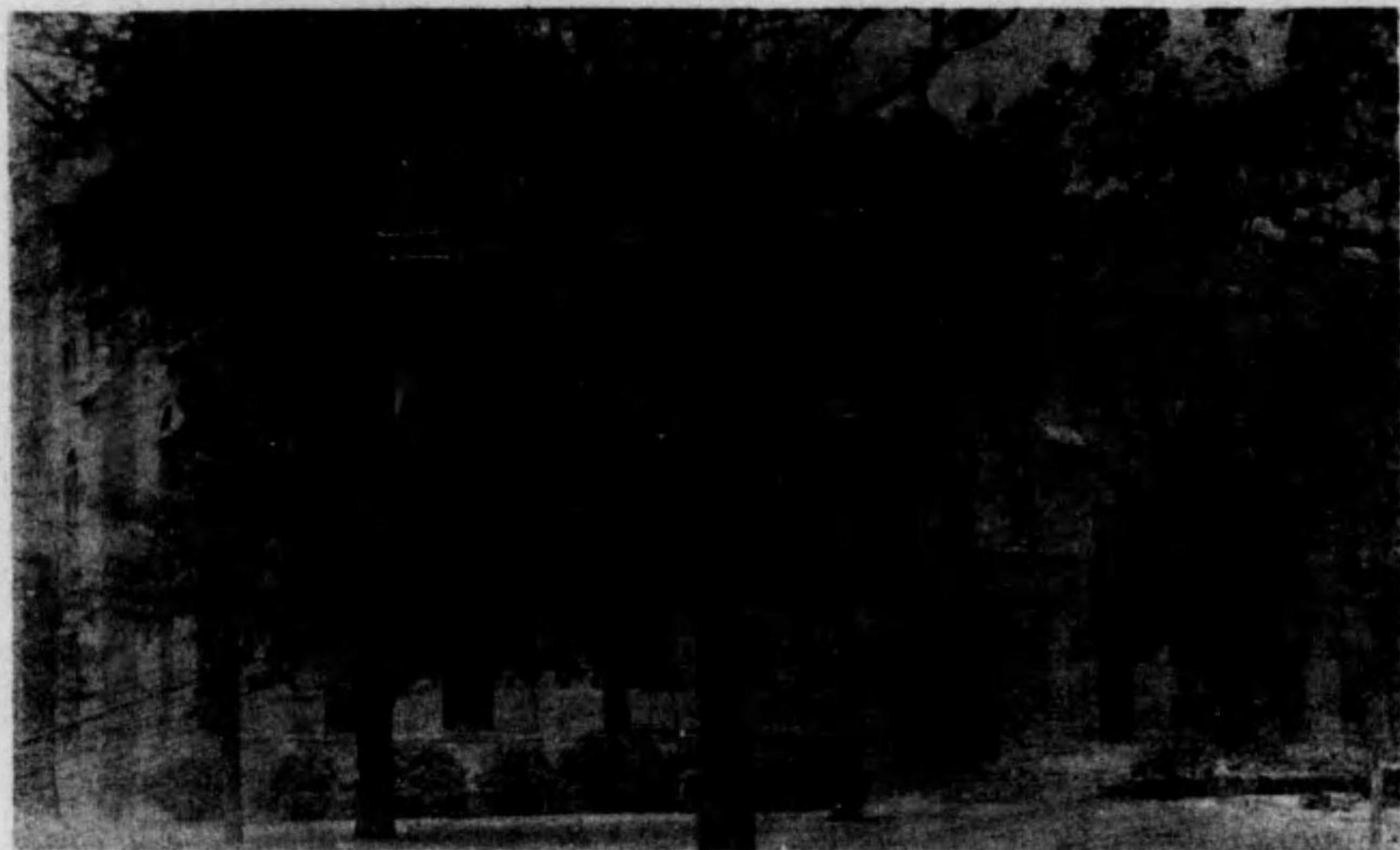
三菱造船株式會社

三菱製鐵株式會社

三菱倉庫株式會社

三菱商事株式會社

東
京
朝
日
新
聞



(同 監 務 務 義 應 慶)

學
要
郵
錢
券
則

慶 應 義 塾

東
京
芝
區
三
田

大 學 院	入學資格、大學各學部卒業者ニシテ教授會ノ議ヲ經タル者、修業年限ナシ
	●文學部 ●經濟學部 三ヶ年 ●法學部 ●醫學部 四ヶ年 第一學年入學資格、本大學豫科修了者
大 學 學 部	三ヶ年 第一學年入學資格、普通部及中學校第四學年修了者、商工學校卒業者、高等學校尋常科修了者、一般專門學校入學有資格者
大 學 豫 科	三ヶ年 第一學年入學資格、尋常小學校卒業者ハ無試験ニテ大學豫科ニ入學スルコトヲ得
高 等 部	四ヶ年(本科)一ヶ年(豫科)三ヶ年 豫科入學資格、普通部及商工學校並中學校卒業者、一般專門學校入學有資格者
普 通 部	五ヶ年 第一學年入學資格、尋常小學校卒業者ハ無試験ニテ大學豫科ニ入學スルコトヲ得
幼 稚 會	六ヶ年 卒業者ハ無試験ニテ普通部又ハ商工學校ニ入學スルコトヲ得
商 工 學 校	五ヶ年 第一學年入學資格、尋常小學校卒業者、卒業者ハ無試験ニテ大學豫科ニ入學スルコトヲ得
商 業 學 校	●本科(四ヶ年) 第一學年入學資格、高等小學校卒業程度 ●選科(六ヶ月) 入學資格、中學校卒業程度

社長 大谷嘉兵衛

專務取締役 關本英作

東京丸之内仲通



常磐生命保險株式會社

電話丸之内(23)

振替口座東京一九一〇九六番

支社支部又(東京(本店内)、名古屋、大阪、京都、神戸、出張所所在地)廣島、福岡、金澤、仙臺、秋田、札幌、臺北

代表番號 二二二二二

發信專用 三〇二二二

三〇九七七八七

支店所在地
臺灣
基隆 新竹 臺中 嘉義 臺南
高雄 宜蘭 淡水 桃園 南投
屏東 臺東 花蓮港 澎湖島
內地
神戶 大阪 橫濱 東京



株式會社 臺灣銀行 (北臺)

支店所在地
外國
上海 福州 廈門 汕頭
香港 廣東 新嘉坡 スラバヤ
スマラン バタビヤ 孟買
カルカッタ 倫敦 紐育

營業種目

- 一、諸機械、電機、銅鐵、金物、織物類、護謨、塗料、其他直輸出入
- 一、内外諸工業會社及火災保險會社代理
- 一、各種船舶買賣及建造仲介

輸出

東京市京橋區銀座貳丁目



株式會社

米井商店

入商

電話京橋(56) (代表) 二二七一
 二二七三
 二二七五
 三二七二
 三二七四

支店 大阪、神戸、横濱、横須賀、吳、
 及出 佐世保、門司、京城、大連、クラ
 張所 スゴロ、倫敦、アントワープ



合資會社

明治製造所

海陸軍、鐵道、造船、鑛山、水道、電氣
 土木、其他諸工業用護謨一切
 自動車、人力車、自轉車、飛行機用、
 タイヤ及附屬品
 エボナイト板、棒、電池外器、其他各種

海軍省指定工場

東京府北品川 電話高輪(44) 二一九一
五三六八

總代理店

株式會社 米井商店

エル、シー、スミスとコロナ

エル、シー、スミスは最良の事務用タイプライター
 コロナは最良の携帯用タイプライター



最新、最良の事務用並に業務
 用の優秀器を悉く網羅する

黒澤商店

(町名改稱) 東京銀座六丁目二番地ノ一號
 電話銀座一六三八、一六三九
 工場所在地 東京府下蒲田町
 電話蒲田二九番



株主なき社會

相互組織

利益は加入者に配當す

基礎鞏固
業績優秀
信用絶大

保険案内贈呈

東京市京橋區南傳馬町二丁目

千代田生命保險相互會社



千代田火災保險株式會社

- 一 資本金 壹千萬元
- 一 諸積立金 參百貳拾八萬餘圓
- 一 火災、海上、運送各保險

東京市京橋區南傳馬町二丁目十八番地（千代田館内）

電話京橋 (56) 五三二番 五三三番 五三三番
五三四番 五三五番 五三六番

支店
 大阪 神戸
 京都 名古屋
 横濱 仙台
 福岡 台北
 代理店
 内外國
 二千餘ヶ所

相談役 日比谷新次郎

東京市日本橋區長谷川町

泉株式會社 日比谷銀行

取締役頭取 日比谷平吉

取締役 日比谷祐藏

共立汽船株式會社

電話日本橋一五一九

本店 東京市日本橋區本町貳丁目壹番地

電話日本橋(24) 三九一 三九四 三九二長 三九五 三九三

支店 北海道夕張郡夕張町鹿ノ谷

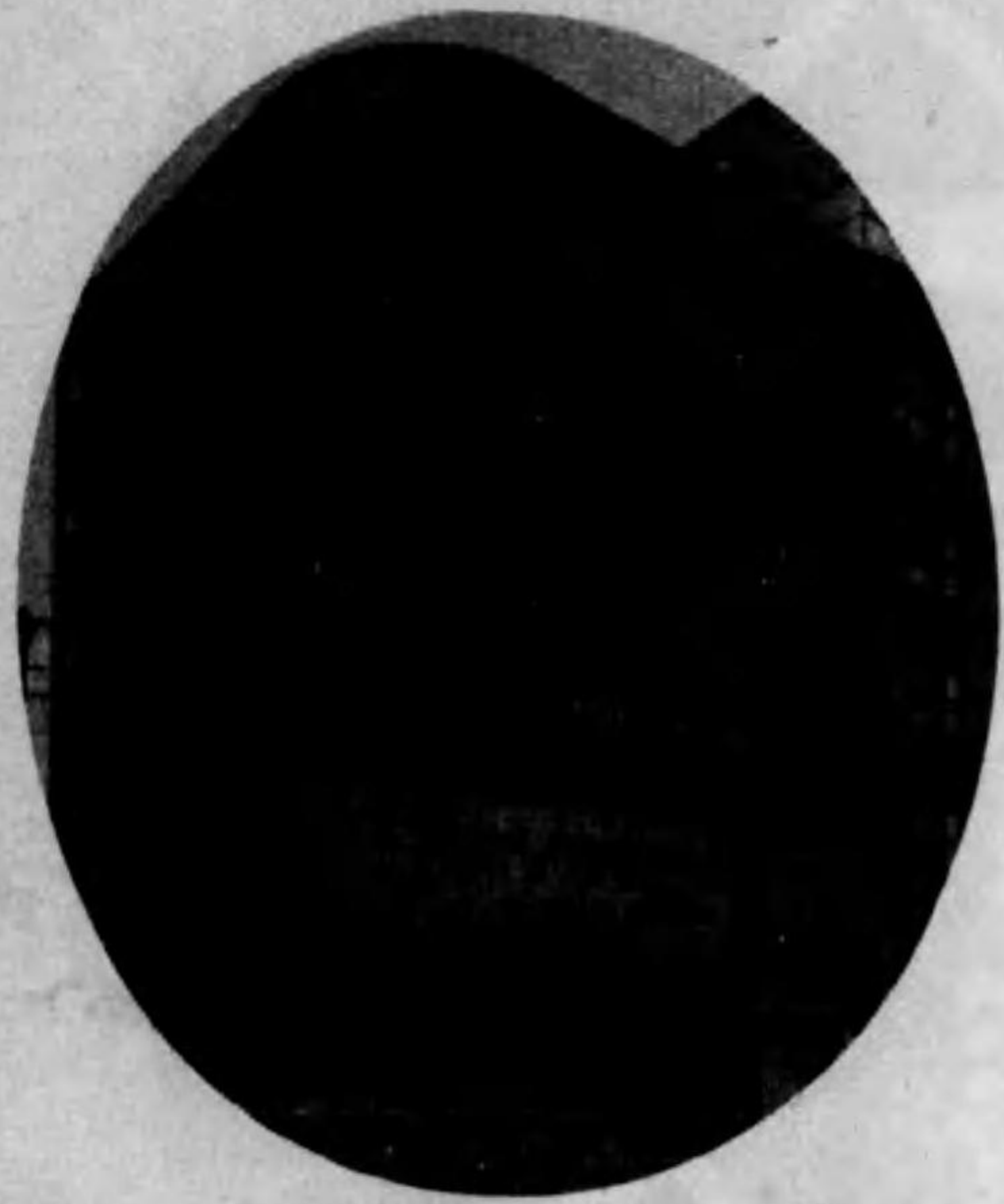
北海道炭礦汽船株式會社

炭山 夕張、新夕張、若菜邊、萬字、登川

真谷地、空知、幌内、幾春別

出張所及賣炭所 札幌、小樽、室蘭、函館、
電話日本橋一七四九

夕張鐵道株式會社



叶

株式會社

山叶商會

營業科目

有價證券の賣買
公社債株式の引受及び募集取扱
金融の仲介

東京市日本橋區江戶橋一丁目

電話日本橋(24)	表代	三二一四番	三二一三番	三二一四番	三二一五番	三二一六番	三二一七番	三二一八番	三二一九番	四五番	振替口座	東京八二七番	電信略號	(カ)又(カ)
-----------	----	-------	-------	-------	-------	-------	-------	-------	-------	-----	------	--------	------	---------



古河合名會社

古河鑛業株式會社

全線電化完成
日光線全通
東武鐵道

(朝五時ヨリ夜七時迄四十分毎ニ發車三時間ニテ達ス)

日光東照宮	西新井大師
中禪寺湖	太田吞龍上人
鬼怒川温泉	太田金山
伊香保温泉	田沼唐澤山
秩父長瀨三峰山	松山百穴

東京市麹町區丸ノ内一丁目海上ビル

★G 東京瓦斯株式會社

電話丸ノ内23 (自三四) 番
(至三四) 九番

資本金 八千六百萬圓

九州水力電氣株式會社

本社 東京市麴町區丸ノ内參丁目貳番地
出張所 福岡市大字庄參拾五番地

内外洋紙特約販賣店
王子製紙株式會社特約販賣店

東京市日本橋區十軒店町七番地



株式會社

三井商店

電話日本橋(24)自代表番號 一一二〇〇三
振替口座東京 三六四九番

大阪支店 大阪府東區瓦町二丁目

電話本局(2) 長一五〇番
特長 四七番
本局 四八番
特長 四九番

京都支店 京都市下京區三條通東洞院西入

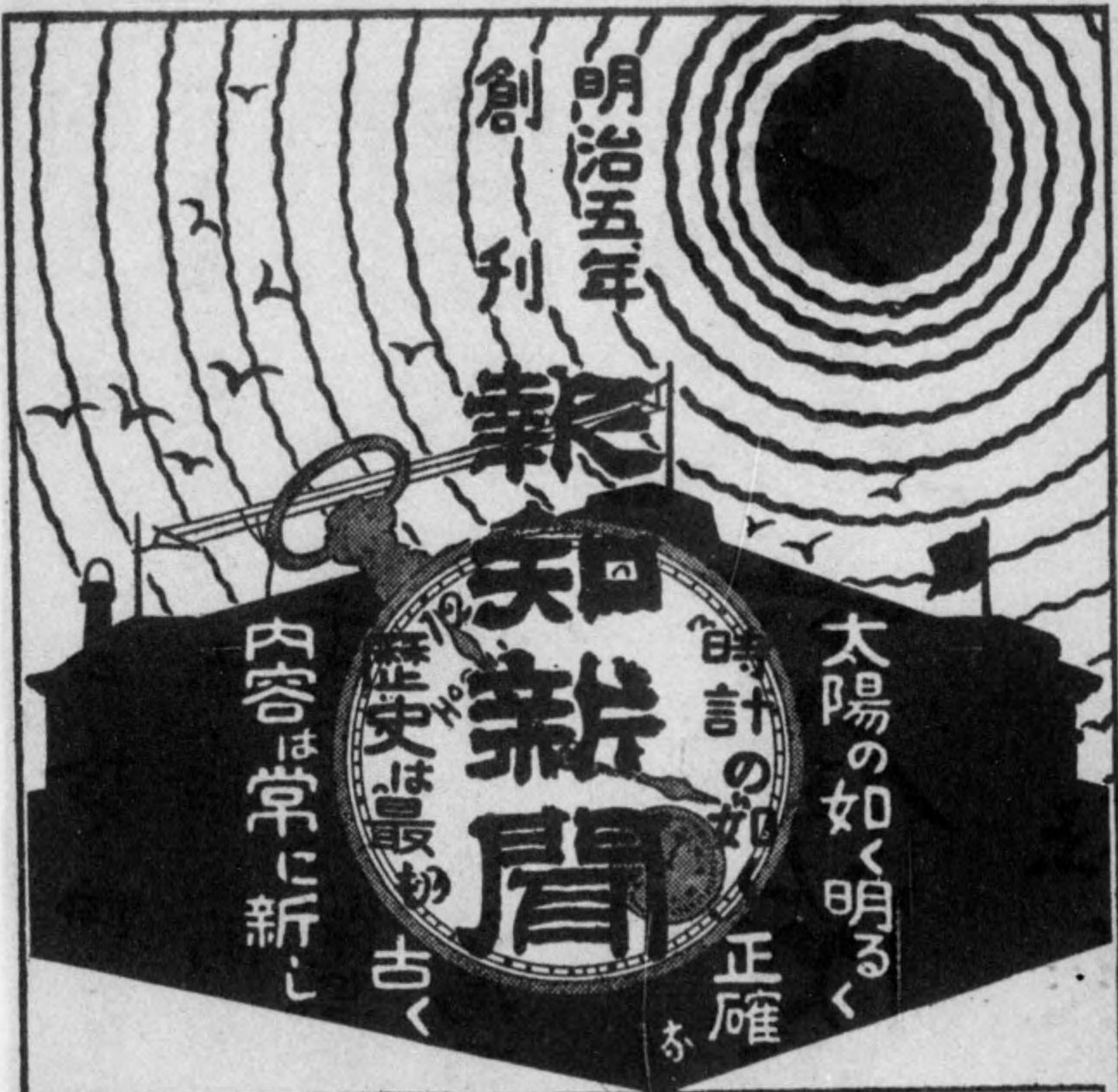
電話中局(倉庫用) 長一八六番
代表 二〇番
倉庫專用(5) 二六〇番

名古屋支店 名古屋市中區傳馬町七丁目

電話本局(2) 長一八七番
倉庫專用(5) 二六〇番

門司出張所 門司市西本町二丁目

電話特長 五三一番



日本の標準新聞

理想は飽くまで高遠に、
實行はどこまでも常識
的に！

各方面の最高常識を代
表することをモットー
として五十五年！

終始一貫變らぬ歴史に
よつて、現在の報知新
聞は築き上げられた。

歴史の光輝と不斷の努
力と、相待つて現在の
新聞界に、最高の地歩
を占めてゐるのが報知
新聞である

朝刊・夕刊・十二頁・購読料壹圓

創立明治四拾四年

資本金 貳百五十萬圓

契約高 壹億四千貳百拾餘萬圓 (昭和五年四月末現在)

準備金 貳千九百拾餘萬圓 (昭和四年三月末現在)



東京市橋南區傳馬町ノ八十

日本徵兵保險株式會社

社長 室田義文



第三拾四版

日本紳士録

昭和五年刊行

交詢社藏版



株式會社

第一銀行

東京市日本橋區兜町一番地

資本金	五千七百五十萬圓
法定準備金	五千七百五十萬圓
別途準備金	六百八拾五萬圓

(拂込済)

支店所在地

東京	大阪	神戶	名古屋	四日市	京都
伏見	大坂	兵庫	名古屋	四日市	京都
門司	倉敷	岡崎	久松	本庄	長府
小樽	札幌	仙台	宇都宮	足利	大津
佐野	桐生	館林	東京	益山	

86-44

第三十四版日本紳士録

凡 例

一、本書は東京、大阪、京都、横濱、神戸(西ノ宮市を含む)、名古屋、福岡、下關、門司、長崎、熊本、仙臺、新潟、金澤、函館の十五大都市及其接續郡部に居住する内外名士及び所得税五十圓以上又は營業收益税七十圓以上を納むる資産家の氏名、住所、職業、商號、前記税額及び電話番号を記載し別に貴衆兩院議員、全國多額納税者、並に各地商工會議所議員一覽表を附録としたり掲載地の詳細左の如し

- ▲東京之部——東京市、荏原郡、豊多摩郡、北豊島郡、南足立郡、南葛飾郡
- ▲大阪之部——大阪市、三島郡、豊能郡
- ▲京都之部——京都市、愛宕郡、葛野郡
- ▲横濱之部——横濱市、久良岐郡
- ▲神戸之部——神戸市、西ノ宮市、武庫郡
- ▲名古屋之部——名古屋市、愛知郡、西春日井郡
- ▲福岡之部——福岡市、筑紫郡、早良郡、糟屋郡、宗像郡、糸島郡
- ▲下關之部——下關市、豊浦郡
- ▲門司之部——門司市
- ▲長崎之部——長崎市、西彼杵郡、北高來郡

- ▲熊本之部——熊本市、飽託郡、宇土郡、上益城郡、下益城郡
- ▲仙臺之部——仙臺市、宮城郡、名取郡、黒川郡、亶理郡
- ▲新潟之部——新潟市、中蒲原郡、東蒲原郡
- ▲金澤之部——金澤市、石川郡、河北郡
- ▲函館之部——函館市、龜田郡、上磯郡、茅部郡、山越郡、松前郡

一、居住と勤務先きと其地方を異にするものは居住地の部に掲載したり例へば勤務先きは大阪なれども居住地が兵庫縣なるときは神戸の部に採録したるが如き是れなり

一、住所は丁目、番地、番號、屋敷、區、町、村、字等の文字を省き、電話の呼出も亦冠字一字を採り又株式會社を(株)、相互會社を(相互)、合資會社を(資)、合名會社を(名)、取締役を取締、専務取締役を専務、代表社員を代表、監査役を監査、支配人を支配と省略せり

一、氏名は通俗的發音の(五十音順)に登載しあるも、地方により稱呼を異にするあり、且稱呼不明のもの又は疑はしきもの等あるを以て、本書の使用者は或る一稱呼に於て其人を發見し得るときは更に他の稱呼に於て求むべし、例へば神野をカンノに於て發見せざるときは更にジンノに於て求むるが如し、名の讀方に於ても亦然りとす

一、本書は極力掲載事項の精確を期したれども中には誤記あるやも知れざるにより本書使用者に於ては更に他の方面に就きて調査せられ度し

昭和五年六月

編者識

昭和五年刊行日本紳士録廣告目次

三	菱	銀行	(表紙)
三	井	銀行	(裏表紙)
三	越	銀行	(表紙の背)
玉	塚	商店	(表紙の二)
安	田	銀行	(表紙の三)
大	日本	酒株式會社	(東京苗字)
ラ	イオン	齒磨本舖小林商店	(頭對向面)
古	河電氣工業株式會社		(東京本文)
清	屋	吳服店	(東京最初)
松	屋	坂	(東京最初)
玉	屋	坂	(東京アの)
古	屋	坂	(東京イの)
仁	壽生命保險株式會社		(東京イの)
日	本電報通信		(東京ウの)
天	自	動車商會	(東京エの首)
葵	倉	火災海上保險株式會社	(大倉喜七郎)
大	倉	火災海上保險株式會社	(大倉喜七郎)
露	海	ホテル(日本觀光)	(東京ケの部)
熱	海	ホテル(日本觀光)	(東京ケの部)
京	王	電氣軌道株式會社	(東京小林傳次郎)
小	林	時	(東京小林傳次郎)
鈴	木	庄	(東京小林傳次郎)

日本紳士録廣告目次

玉	久	寫真工業株式會社	(東京タの部)
田	久	寫真工業株式會社	(東京タの部)
キ	リ	ン	(東京田崎次郎)
中	外	商業新報	(東京チの部)
葛	屋	旅	(東京チの部)
德	田	運	(東京徳田昂平)
國	際	通	(東京トの部)
東	洋	コン	(東京トの部)
淺	野	セ	(東京ニの部)
杉	本	胃	(東京ニの部)
東	洋	海上	(東京ニの部)
日	本	自動	(東京ニの部)
日	本	電	(東京ニの部)
富	士	電	(東京ニの部)
木	暮	武	(東京フの部)
山	弘	一	(東京宮田武)
山	一	益	(東京の部)
山	一	益	(東京の部)
安	田	信	(安田善次郎)
安	田	信	(安田善次郎)
帝	國	海	(東京ヨの首)
横	河	橋	(東京ヨの首)
東	京	火	(東京ヨの首)
東	京	火	(東京ヨの首)
三	井	信	(東京ヨの首)
共	同	火	(東京ヨの首)
望	月	貯	(同)
山	崎	貯	(同)
川	崎	貯	(同)

一

芥	穰	秋	明	縣	赤	葵	碧	青	饗	藍	愛	會	相	阿	足	安	ア	ア
三	三	六	六	六	六	六	二	二	二	二	二	九	六	五	一	一		
厚	遊	畔	我	吾	東	梓	小	飛	味	蘆	葦	蘆	苧	旭	朝	麻	淺	
元	元	元	元	元	元	元	元	元	元	元	元	元	元	元	元	元	元	
嵐	新	荒	鮎	綾	雨	網	甘	尼	天	油	我	姊	姊	兄	穴	跡	熱	
元	元	元	元	元	元	元	元	元	元	元	元	元	元	元	元	元	元	
飯	菱	射	猪	居	位	衣	伊	五	井	イ	庵	案	栗	淡	蟻	有	在	
元	元	元	元	元	元	元	元	元	元	元	元	元	元	元	元	元	元	
一	板	磯	磯	和	泉	石	恵	諫	砂	活	池	幾	生	錠	怒	庵	家	
元	元	元	元	元	元	元	元	元	元	元	元	元	元	元	元	元	元	
二	二	二	二	二	二	二	二	二	二	二	二	二	二	二	二	二	二	
印	祝	巖	磐	岩	色	入	彌	今	茨	乾	犬	稻	絲	糸	齋	出	鴨	
元	元	元	元	元	元	元	元	元	元	元	元	元	元	元	元	元	元	
太	薄	確	白	潮	氏	牛	請	浮	魚	植	殖	上	鶉	有	字	卵	右	
元	元	元	元	元	元	元	元	元	元	元	元	元	元	元	元	元	元	
漆	間	賣	瓜	裏	浦	占	卜	椽	梅	海	馬	幼	生	采	台	渦	槍	
元	元	元	元	元	元	元	元	元	元	元	元	元	元	元	元	元	元	
●	遠	園	圓	戎	蛭	海	榎	越	枝	衛	穎	榮	永	繪	惠	荏	江	
元	元	元	元	元	元	元	元	元	元	元	元	元	元	元	元	元	元	
●	近	多	鴻	正	扇	雄	太	大	種	追	笈	老	生	及	織	緒	男	
元	元	元	元	元	元	元	元	元	元	元	元	元	元	元	元	元	元	
江	折	朧	帶	鬼	音	乙	落	駕	押	忍	長	桶	奧	翁	荻	隱	興	
元	元	元	元	元	元	元	元	元	元	元	元	元	元	元	元	元	元	
恩	折	朧	帶	鬼	音	乙	落	駕	押	忍	長	桶	奧	翁	荻	隱	興	
元	元	元	元	元	元	元	元	元	元	元	元	元	元	元	元	元	元	
●	近	多	鴻	正	扇	雄	太	大	種	追	笈	老	生	及	織	緒	男	
元	元	元	元	元	元	元	元	元	元	元	元	元	元	元	元	元	元	
江	折	朧	帶	鬼	音	乙	落	駕	押	忍	長	桶	奧	翁	荻	隱	興	
元	元	元	元	元	元	元	元	元	元	元	元	元	元	元	元	元	元	
恩	折	朧	帶	鬼	音	乙	落	駕	押	忍	長	桶	奧	翁	荻	隱	興	
元	元	元	元	元	元	元	元	元	元	元	元	元	元	元	元	元	元	
●	近	多	鴻	正	扇	雄	太	大	種	追	笈	老	生	及	織	緒	男	
元	元	元	元	元	元	元	元	元	元	元	元	元	元	元	元	元	元	
江	折	朧	帶	鬼	音	乙	落	駕	押	忍	長	桶	奧	翁	荻	隱	興	
元	元	元	元	元	元	元	元	元	元	元	元	元	元	元	元	元	元	
恩	折	朧	帶	鬼	音	乙	落	駕	押	忍	長	桶	奧	翁	荻	隱	興	
元	元	元	元	元	元	元	元	元	元	元	元	元	元	元	元	元	元	
●	近	多	鴻	正	扇	雄	太	大	種	追	笈	老	生	及	織	緒	男	
元	元	元	元	元	元	元	元	元	元	元	元	元	元	元	元	元	元	
江	折	朧	帶	鬼	音	乙	落	駕	押	忍	長	桶	奧	翁	荻	隱	興	
元	元	元	元	元	元	元	元	元	元	元	元	元	元	元	元	元	元	
恩	折	朧	帶	鬼	音	乙	落	駕	押	忍	長	桶	奧	翁	荻	隱	興	
元	元	元	元	元	元	元	元	元	元	元	元	元	元	元	元	元	元	
●	近	多	鴻	正	扇	雄	太	大	種	追	笈	老	生	及	織	緒	男	
元	元	元	元	元	元	元	元	元	元	元	元	元	元	元	元	元	元	
江	折	朧	帶	鬼	音	乙	落	駕	押	忍	長	桶	奧	翁	荻	隱	興	
元	元	元	元	元	元	元	元	元	元	元	元	元	元	元	元	元	元	
恩	折	朧	帶	鬼	音	乙	落	駕	押	忍	長	桶	奧	翁	荻	隱	興	
元	元	元	元	元	元	元	元	元	元	元	元	元	元	元	元	元	元	
●	近	多	鴻	正	扇	雄	太	大	種	追	笈	老	生	及	織	緒	男	
元	元	元	元	元	元	元	元	元	元	元	元	元	元	元	元	元	元	
江	折	朧	帶	鬼	音	乙	落	駕	押	忍	長	桶	奧	翁	荻	隱	興	
元	元	元	元	元	元	元	元	元	元	元	元	元	元	元	元	元	元	
恩	折	朧	帶	鬼	音	乙	落	駕	押	忍	長	桶	奧	翁	荻	隱	興	
元	元	元	元	元	元	元	元	元	元	元	元	元	元	元	元	元	元	

東京之部苗字頭索引目次

東京之部苗字頭索引目次

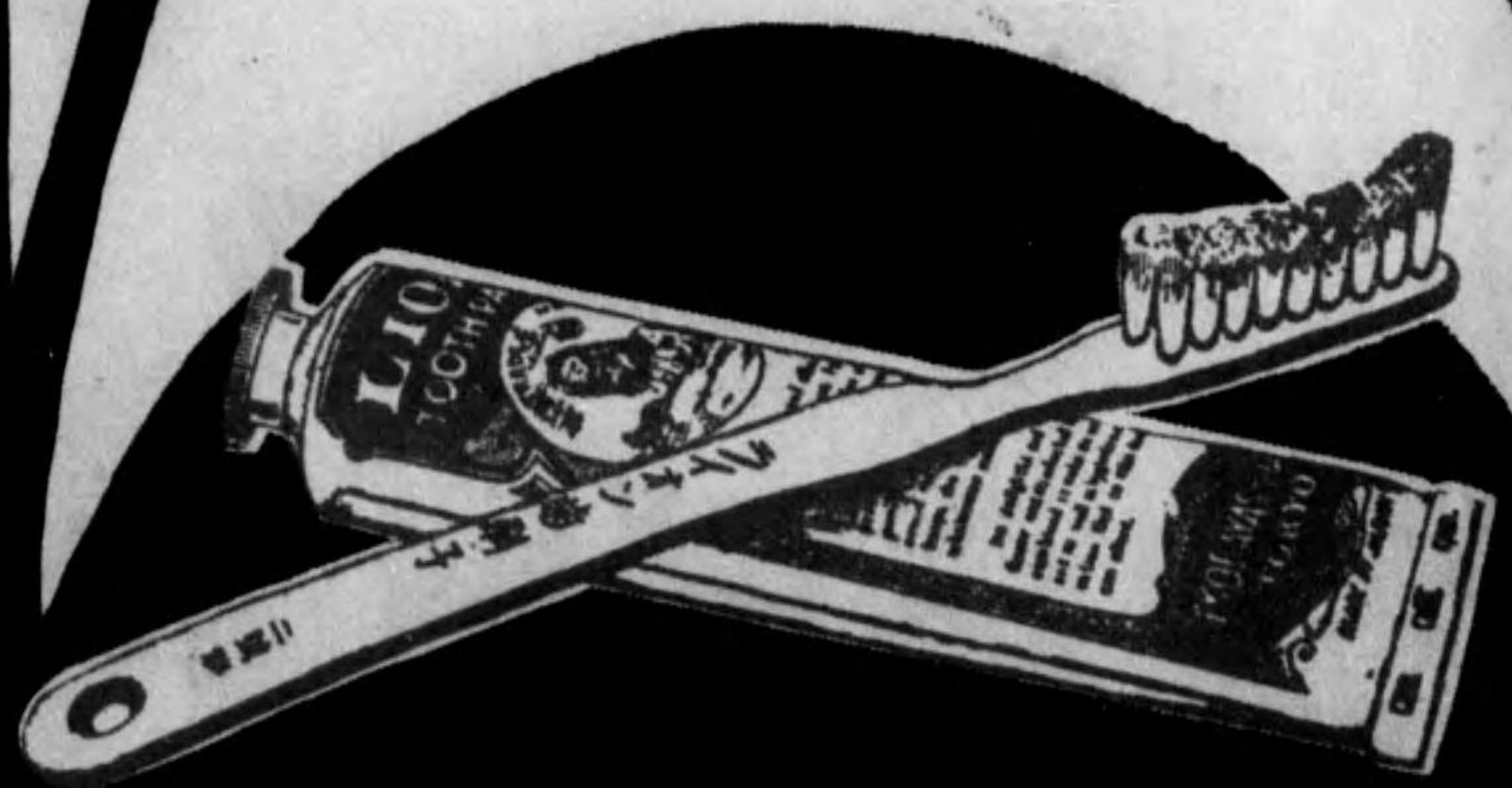
磨齒ンオイル

清香
新味

優品
秀質

ライオン煉歯磨は
他品の追随を許さ
ざる最も優秀なる
品質と、最も洗練
されたる香味とを
以て有らゆる紳士
淑女方の御愛用を
辱うしてをります

ライオン歯磨本舗 株式会社 小林商店
東京・大阪・名古屋



古河の電線
 古河の電纜
 古河の銅條
 古河の電池
 古河の鉛管
 古河の丹礬



古河電氣工業株式會社

東京丸の内

東京之部苗字頭索引目次

ル	●	龍	陸	力	李	リ	●	賴	來	ラ	●	萬	賴	讀	米	四	霞	義	芳	好
八三		八三	八三	八三	八三	八三		八三	八三	八三		八三	八三	八三	八三	八三	八三	八三	八三	八三
涉	亘	鯨	分	湧	涌	脇	若	輪	和	ワ	●	六	蠟	樓	盧	ロ	●	冷	レ	●
八九	八九	八九	八九	八九	八九	八八	八六	八六	八四	八四		八四	八四	八四	八四	八三		八三	八三	八三
																藁	蕨	鰐	波	綿
																八八	八八	八八	八〇	八九

東京之部苗字頭索引目次

東京 了の部 (安)

安 西 宗 啓 千代田生命保険(相互) 検査課長、荏原、大森、新 井宿、血沼五三、五〇、大 森二四三

東京 了の部 (安)

安 西 宗 啓 千代田生命保険(相互) 検査課長、荏原、大森、新 井宿、血沼五三、五〇、大 森二四三

東京

了の部 (足,阿)

- 足立 勝蔵 長順師匠、吉住小三蔵、芝南佐久間、二ノ四、二六八
- 足立 兼吉 酒商、赤坂、青山南、六ノ四八、一六〇、七〇、青36、二五三
- 足立 兼武 酒商、赤坂、青山南、六ノ四八、一六〇、七〇、青36、二五三
- 足立 兼吉 石輪製造業、北豊島、長崎、三五〇、〇二二
- 足立 兼平 白米商、浅草、山谷、三四、九六
- 足立 吉平 海軍機關中佐、聯合艦隊司令部、花原、東調布、下沼部、一七、六〇
- 足立 恭三 白木屋種販賣部次長兼宣傳係長、四谷、荒木三、七、三
- 足立 金藏 白米商、小石川、大塚上、四六八、八八、一三〇、一〇〇
- 足立 金太郎 地主、北豊島、長崎、二、一八、一五三
- 足立 金太郎 蕎麥商、北豊島、長崎、四、一七、七〇
- 足立 銀次郎 銅線請負業、北豊島、長崎、二、九、五、一、六、三、四、七、六
- 足立 熊五郎 富職、神田、美土代、二、一、七、一、二、四、六、神25、一、六、三、八
- 足立 健 三井銀行調査課長代理、在野、入新井、新井宿、九、八、三、〇〇
- 足立 健次 兼ニ板商、芝、愛宕、三、三、一、五、六、三、七、芝43、一、六、八、(2)
- 足立 源一郎 洋畫家、在野、田園調布、四、四
- 足立 源三郎 魚商、豊多摩、淀橋、柏木、七、五、一、九、八、一、二、二
- 足立 源太郎 地主、北豊島、長崎、二、一、四、〇、一、六、七
- 足立 幸吉 浅草、新町、三、一、三、八、浅44、五、九、八
- 足立 佐田工業、小石川、大塚上、一、八、一、八、八
- 足立 貞嘉 鐵道技術、建設局(留學中)、在野、神奈、神文、谷、一、四、六、四
- 足立 三太郎 地主、北豊島、長崎、一、九、五、一、三、三、五
- 足立 治郎 吉時計商、神田、松枝、六、七、〇、八、四、浪67、五、一、三、三
- 足立 重太郎 地主、北豊島、長崎、二、七、〇、二、七、六
- 足立 勢三 東京電氣會會計課長、在野、東調布、下沼部、九、九、七、一
- 足立 莊 日本銀行保險專務、内國貯金銀行、日本絹絲紡績各種取締、日本棉紗、豊多摩、澁谷、神泉、六、四、二、四、一、青36、〇、九、七、三
- 足立 新次郎 商店員、在野、羽田、糀谷、二、六、八、五、六
- 足立 詞 會社員、芝、白金今里、六、四、九、三
- 足立 節三 請負業、麻布、三河臺、一、三、七、〇、八、四
- 足立 善次 青物商、下谷、龍泉寺、二、七、一、八、八
- 足立 善太郎 靴靴商、浅草、田、一、二、一、一、三、三
- 足立 惣次郎 會社員、在野、世田ヶ谷、下北澤、五、〇、六、八、五
- 足立 剛雄 會社員、在野、蒲田、御園、三、〇、五、五、六
- 足立 正 北海道鐵道社社長、王子製紙常務、東洋製紙、北海水力電氣、兩龍電力、室蘭埠頭倉庫、日本鐵道各種取締、日本金網監査、麻布、富士見、二、八、四、二、七、六
- 足立 鐵之助 三井信託事務、麹町、上六番、二、〇、三、二、一、九、三、三、〇、三、九
- 足立 保 請負業、本所、線、三、二、〇、七、〇、本73、六、〇、八
- 足立 千代 豊多摩、澁谷、榮通、一、二、四、五、五
- 足立 三郎 農業、北豊島、長崎、二、九、四、三、九、二
- 足立 次郎 金物商、北豊島、長崎、四、〇、九、六、一、〇、八
- 足立 利夫 東洋拓殖種殖監査課長、赤坂、一、三、木、八、七、青36、四、八、八
- 足立 留吉 砂糖商、在野、大崎、谷山、二、〇、〇、八、〇、八、九
- 足立 友次郎 地主、北豊島、長崎、三、七、八、三、三
- 足立 初太郎 地主、北豊島、長崎、四、〇、八、九、二、四
- 足立 鳩吉 建築請負業、四谷、左門、二、六、一、一、七
- 足立 春雄 神田、美土代、二、一、五、八
- 足立 治美 川崎第一銀行業務部次長、豊多摩、代々木、青36、二、九、八、五、一、五、八
- 足立 平藏 長崎町収入役、北豊島、長崎、三、七、二、四
- 足立 昌一 會社員、麹町、上六番、二、〇、七、〇
- 足立 元次郎 小名木川醫院、深川、猿江、六、六、二、本73、六、三、五
- 足立 守三 洋傘洋服商、在野、北品川宿、六、五、一、〇、一、〇、二、一、二、高、一、九、七、六
- 足立 盛夫 浦賀船渠種浦賀工場總務部長、四谷、仲、三、一、八、二、一、四、三、五、二、四、六、七
- 足立 安男 辯護士、京橋、新榮、三、二、銀57、一、三、八、六
- 足立 泰雄 商工技術、鐵山局、四谷、本村、三、九、七、七、八
- 足立 貴族院議員、麹町、三番、八、一、五、〇、九、三、〇、〇
- 足立 三郎 地主、北豊島、長崎、一、九、七、七、一
- 足立 芳五郎 東京美術學校囑託、麹町、三番、七、九、七
- 足立 隆二 會社員、豊多摩、野方、上沼袋、六、四、五、六
- 足立 六藏 在野、海軍大佐、豊多摩、代々木、木、五、〇、六、六
- 足立 和子 地主、北豊島、高田、三、一、七、二
- 足立 野福吉 佃農商、北豊島、南千住、六、九、五、四
- 足立 龜治 在野、陸軍少將、豊多摩、代々木、三、〇、〇、六
- 足立 安右衛門 砂糖肥料商、北豊島、高田、三、一、四、一、五、五、半、二、七、二、五
- 足立 晴之助 地主、神田、東松下、五、二、三、〇、浪67、五、二、三
- 足立 善行 軍人、四谷、元、五、八、五、〇
- 足立 田治修 太平洋美術學校教授、在野、下谷、谷中、大五、寺、三、四、下、S3、二、〇、七、八
- 足立 勘五郎 堺屋商店、海音商、浅草、並木、一、四、五、〇、八、一、浪
- 足立 菊次郎 栗屋自動車商會、小石川、指ヶ谷、四、〇、〇、〇、〇、九、六、〇、八、五、三、四
- 足立 太郎 京橋、尾張、一、五、〇、四
- 足立 金二郎 農業、在野、世田ヶ谷、下北澤、一、三、七、一、四
- 足立 信平 農業、在野、世田ヶ谷、下北澤、三、一、七、七、四
- 足立 政吉 理髮業、京橋、尾張、一、五、〇、一、一、銀57、一、三、九、九
- 足立 勇藏 會社員、豊多摩、野方、新井、五、七、一、〇、五
- 足立 厚 會社員、飯田、四、三、一、三、一、一

東京

了の部 (阿)

所得稅×營業收益稅×電話

- 阿久井 初 内外小兒科醫師、在野、玉川、等々力、一、〇、〇、二、一
- 阿久津 喜兵衛 砂利商、麹町、飯田、四、三、〇、一、五、九、二、六、九、三、三、四
- 阿久津 謙二 東京商大豫科教授、豊多摩、西大久保、二、三、六、九、九、四、三、〇、三
- 阿久津 三郎 醫師、阿久津病院院長、泌尿科醫師、神田、淡路、二、六、四、二、〇、二、神25、〇、八、三、〇
- 阿久津 鏡男 三菱會社監理課參事、監理課員、豊多摩、澁谷、常盤松、五、三、一
- 阿久津 友助 下谷、御徒、一、四、七、二、三
- 阿久津 隆造 内小兒科醫師、在野、下目黒、六、六、五、三、二、一、高44、一、四、八、八
- 阿久津 二郎 吳服太物商、日本橋、元濱、六、一、五、〇、二、八
- 阿久津 昌三 府立第一高等女學校教授、在野、駒澤、野澤、三、六、六、五
- 阿久津 菊藏 太平洋海上火災保險專務、下谷、谷中、初音、四、九、一、五、二、下、S3、二、六、三
- 阿久津 八和太 大成化學工業社社員、豊多摩、千駄ヶ谷、穩田、七、四、五、四
- 阿 會社社員、牛込、通寺、九、六、六
- 阿 會友 吉古着商、下谷、東黒門、二、〇、一、三、〇
- 阿 會沼 明 第一銀行京橋支店計算方本郷、西片、〇、八、二、元、〇、一、〇、六
- 阿 會沼 均 官吏、芝公園、四、號、九、二、芝43、〇、八、七
- 阿 會沼 正治 特許局事務官、總務部、總務部長、在野、大崎、居木橋、一、七、〇、一、四、九、高44、一、七、三
- 阿 武 清 海軍大佐、海軍々令部參謀、三、一、一、四、一
- 阿 忠 祐 赤坂、青山南、二、三、五、四、五、四、青36、一、八、五、九
- 阿 波 嘉一 官吏、在野、大森、一、二、五、九、三、二
- 阿 波 四郎 三井物産機械部員、在野、在野、戸越、九、九、九
- 阿 波 友吉 阿知波工業所、諸機械及船舶救助員、製造業、京橋、新島島、西、二、二、六、京56、二、三、六、(2)
- 阿 池 二 在野、陸軍二等軍醫、愛山堂醫院院長、皮膚泌尿科醫師、在野、西久保、八幡、二、四、一、五、六、芝43、二、四、一
- 阿 伊三郎 農業、南葛飾、江北、宮城、三、九、五、〇
- 阿 出川 幸藏 農業、南葛飾、江北、宮城、三、九、五、〇
- 阿 出川 留五郎 武藏屋、酒商、牛込、若松、五、五、四、二、六、牛34、三、三、七
- 阿 出川 福太郎 農業、北豊島、上板橋、一、八、七、五、〇
- 阿 出川 彌吉 官吏、南葛飾、西新井、本木、三、二、二、五、三
- 阿 藤 豊多摩 蕎麥商、豊多摩、澁谷、上通、三、〇、〇、二、六、二、三、三、青36、二、三、九、一
- 阿 藤 久太郎 會社員、日本橋、元濱、三、七、七
- 阿 藤 實 陸軍士官學校教授、北豊島、西東鴨、池袋、一、〇、六、三、一、〇、一
- 阿 藤 次郎 京吳服商、日本橋、通油、二、〇、六、四、三、三、〇、八、浪67、四、一、一、一
- 阿 藤 秀雄 會社員、深川、千田、六、二、四、五、〇
- 阿 南 惟幾 步兵中佐、侍從武官、赤坂、青山南、五、八、三、三
- 阿 南 正茂 蓄音器商、神田、淡路、二、一、五、一、二、〇、九、六、神25、〇、五、五、五
- 阿 南 惟一 土地興業種取締、辯護士、麻布、森元、一、二、七、七、青36、七、四、〇
- 阿 野 季忠 子爵、在野、陸軍三等主計、十五銀行監理課長、在野、入新井、新井宿、一、四、九、五、一、二、大森、〇、四、五、五
- 阿 野 建虎 陸軍技術部員、陸軍技術本部、北豊島、練馬、三、七、六、一、二、元
- 阿 比留 兼吉 辯護士、辦理士、日本橋、新材木、二、浪67、五、三、四、八
- 阿 倍 温 日本銀行員、麻布、永坂、二、九、一、二、四
- 阿 部 彰 阿部商店員、小石川、第六天、一、九、五、〇
- 阿 部 伊三郎 菓子商、豊多摩、千駄ヶ谷、原宿、六、六、五、青36、一、三、八、〇
- 阿 部 伊之松 下谷、入谷、二、六、二、六
- 阿 部 一郎 航空兵大佐、所澤陸軍飛行學校研究部主事、在野、池袋、角管新松、一、六、五、九、三
- 阿 部 一郎 洋食業、京橋、元數寄屋、二、九、七、〇
- 阿 部 榮一郎 阿南商事種取締、在野、入新井、不入斗、八、八、七、五、一、大森、三、六、二
- 阿 部 卯平 薪炭商、北豊島、南千住、五、二、八、八、五
- 阿 部 榎吉 小石川區會議員、内小兒科醫師、小石川、三、七、七、五、小S5、六、〇
- 阿 部 英兒 大日本製糖社社員、赤坂、青山南、五、四、八、一、九、三
- 阿 部 尾上 下谷、入谷、三、四、五、一、八、八
- 阿 部 温知 市會議員、辯護士、京橋、炭、二、七、〇、京56、七、七、六、六
- 阿 部 嘉七 警視廳書記官、刑事部、長崎町、有樂、一、五、〇
- 阿 部 嘉輔 海軍中佐、海軍々令部、出仕、豊多摩、千駄ヶ谷、原宿、二、〇、三
- 阿 部 雄 海軍中佐、海軍省軍務局、在野、神奈、金、二、三、〇
- 阿 部 馬 醫博、慶大教授、醫學部、四谷、大番、一、九、〇、三
- 阿 部 勝也 京橋、元數寄屋、三、六、一、七、二
- 阿 部 謙夫 鐵道技術、建設局、小石川、原、〇
- 阿 部 龜吉 建具職、本郷、湯島、新花、一、〇、一、六、二、小S5、四、一、五、七
- 阿 喜市郎 醫師、阿部病院院長、小石川、原、二、五、一、五、六、小S5、〇、六、七、二、三
- 阿 喜久造 酒商、芝、松本、四、二、二、五、八、四、四、芝、三、七、八、〇
- 阿 喜藤 治 辯護士、浅草、左衛門、一、四、五、六、浪67、〇、〇、六、五
- 阿 喜之丞 市技師、復興事業局、在野、世田ヶ谷、上三三、〇、五、四
- 阿 鬼一 東京火災保險地方課長、四谷、坂、七、一、三、九、九、四、三、四、四、三
- 阿 基一 日本放送協會本部總務部長、在野、在野、小山、五、〇、〇、三、五、在野、一、五
- 阿 吉之助 食料品商、本郷、根津宮、永、二、八、五、〇、七、八、下、S3、六、五、二、八
- 阿 清 海軍大佐、陸奥艦長、在野、世田ヶ谷、太子堂、三、三、一
- 阿 清 建築業、南葛飾、吾嬭、請地、六、九、五、一
- 阿 北豊島 西巢鴨、巢鴨、三、〇、〇、五、〇
- 阿 金之 麻布、弁、一、四、二、一、四、〇
- 阿 琴治 硝子商、北豊島、西巢鴨、池袋、六、二、〇、六、七、八、大86、一、九、二、三

東京了の部 (青)

所得税×ハ營業收益税×ハ電話

- 青木 善次郎 青木 大井、一六四〇二七
青木 善次郎 青木 大井、一六四〇二七
青木 善次郎 青木 大井、一六四〇二七
青木 善次郎 青木 大井、一六四〇二七
青木 善次郎 青木 大井、一六四〇二七
青木 善次郎 青木 大井、一六四〇二七
青木 善次郎 青木 大井、一六四〇二七
青木 善次郎 青木 大井、一六四〇二七
青木 善次郎 青木 大井、一六四〇二七
青木 善次郎 青木 大井、一六四〇二七

東京了の部 (青)

所得税×ハ營業收益税×ハ電話

- 青木 善次郎 青木 大井、一六四〇二七
青木 善次郎 青木 大井、一六四〇二七
青木 善次郎 青木 大井、一六四〇二七
青木 善次郎 青木 大井、一六四〇二七
青木 善次郎 青木 大井、一六四〇二七
青木 善次郎 青木 大井、一六四〇二七
青木 善次郎 青木 大井、一六四〇二七
青木 善次郎 青木 大井、一六四〇二七
青木 善次郎 青木 大井、一六四〇二七
青木 善次郎 青木 大井、一六四〇二七

東京

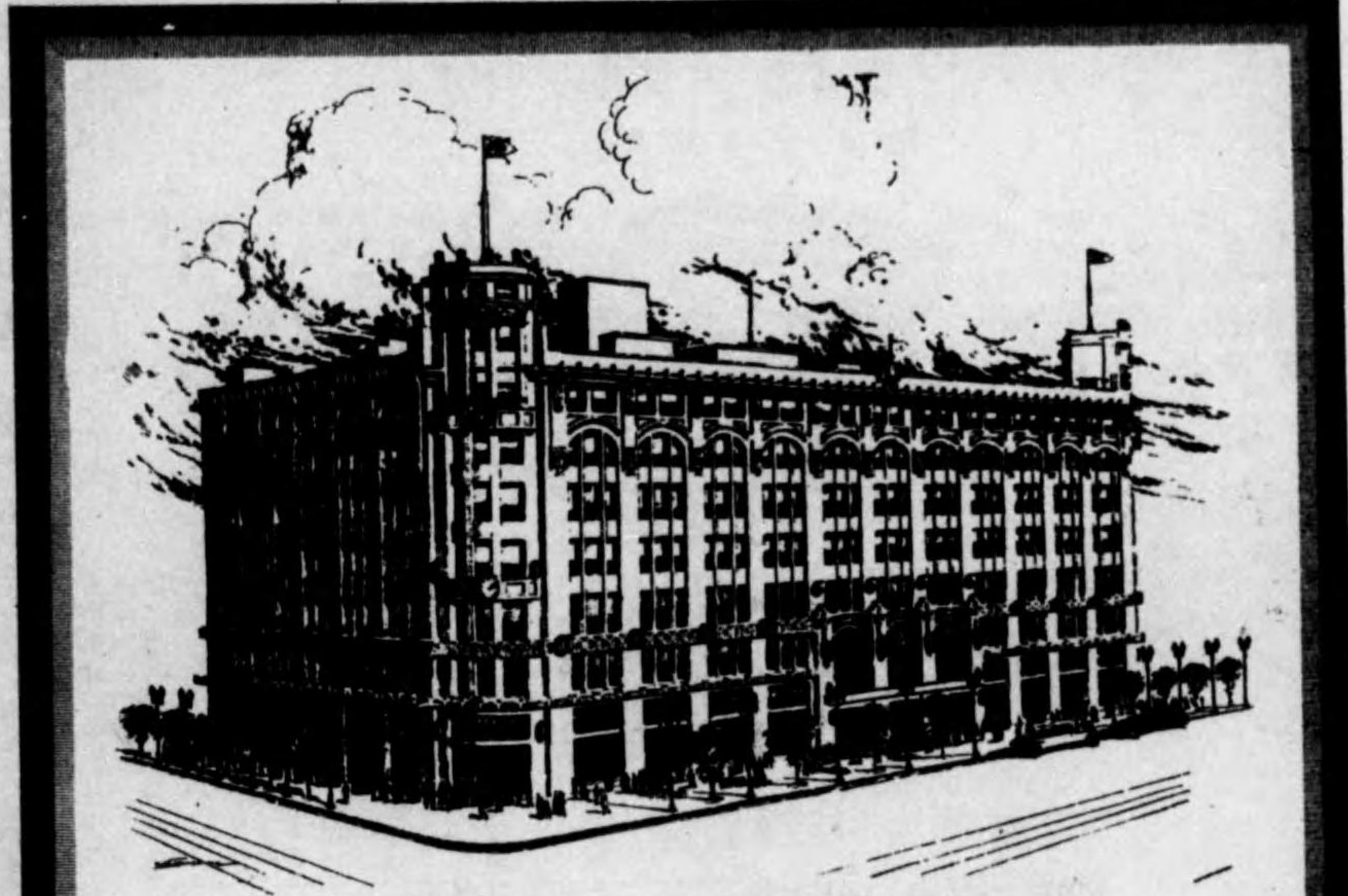
了の部 (淺)
所得稅×營業收益稅×電話
淺田喜一郎、同心、二五五六
淺田喜三郎、千住、五二二〇〇四
淺田熊太郎、牛肉商、四谷、傳馬、二〇九三三

東京

了の部 (淺)

所得稅×營業收益稅×電話
淺野謙六、日本橋、藥研堀、四〇二二〇〇

淺野謙六、日本橋、藥研堀、四〇二二〇〇
淺野源八、西仲通、三〇七六二二
淺野重太郎、今川小路、一〇一〇二二



新装成れる上野松坂屋



店貨百向用實

松坂屋

營業所
東京上野・名古屋南大津町
東京銀座・大阪日本橋

品の豊富な事、値段の廉い
事は他の追従を許しません

東京

了の部 (淺)

- 淺野利三郎、日本大
- 東京高等學校、日本大
- 各教授、北豊島、西大
- 鳴宮仲二六九八、八四、大
- 86二二八
- 淺野海軍主計中佐、小
- 石川篤徳、二六、六七、
- 大八二二三
- 江野良一
- 線、一三三、二九、二四〇
- 淺野良三
- 淺野セメント、日本セ
- メント、東洋汽船各務
- 専務、淺野同族會社
- 鶴見臨港鐵道副社長
- 國際汽船、淺野造船所
- 關東運河、東京灣埋立、
- 京濱運河、尼崎築港、
- 樹木水道、帝ホテル、
- 東水電氣、庄川水力
- 鐵道、三岐鐵道、南武
- 鐵道、淺野小倉製鐵所、
- 富士製鐵、大日本製鐵、
- 神奈川、淺野龍炭、千
- 代田、淺野雨龍炭、
- 野田、淺野雨龍炭、
- 木工、伏木板、鶴見
- ク、工、旭、東、
- ク、工、旭、東、
- 管、製造、日本、
- 日本、製造、日本、
- 共立、石、工業、
- 共立、石、工業、
- 大、石、工業、
- 大、石、工業、
- 芝、三田、
- 五九、高、
- 淺野亮映、
- 高田農商銀行取締役、
- 豊多摩、中瀬谷、丸山、
- 一、九
- 淺羽勤、芝、松本、四〇
- 八、九
- 淺羽作次郎、
- 下谷、谷中初音、四、
- 四、八、
- 淺羽俊次郎、
- 大阪屋、塗料商、芝、露
- 月、一七、四六、二五、
- 43、一、七、
- 淺會社員、豊多摩、大久
- 保百人、三七、六、
- 35、三、
- 淺大講義、芝、愛宕、
- 三、六、八、
- 淺會社員、芝、愛宕、
- 一、二、
- 淺葉耳鼻咽喉科醫院、
- 芝、田、四、六、三、九、
- 44、二、
- 淺葉千駄ヶ谷、原宿、
- 二、九、六、四、三、
- 淺松屋商店、薪炭商、芝
- 新堀河岸、四、一、〇、
- 45、二、
- 淺副理、北辰電機製作所
- 副所長、東大講師、北
- 豊島、瀧野川、西ヶ原
- 二、五、二、八、
- 淺原庄三郎、
- 中清水、五、六、七、
- 淺原丈平、
- 日本郵船運營業部調査
- 課副長、豊多摩、代々
- 橋、代々木初臺四八〇
- 二、六
- 淺原慎次郎、
- 醫博、内科醫師、豊多摩
- 36、一、八、
- 淺原都留、
- 豊多摩、瀧谷、櫻丘二
- 九、一、七、
- 淺原保義、
- 豊多摩、瀧谷、櫻丘二
- 二、七、
- 淺東京高等學校教授、在
- 原、松澤、赤堤五〇
- 淺間龍藏、
- 千代田貿易商會、貿易
- 商、麹町、丸の内、一、八
- 日本興業銀行内、二、四、
- ×九、六、九、二、八、
- 淺酒間良七、
- 神宮通二、二、一、七、
- 五、三、六、一、
- 淺松啓良、
- 九州林業社社長、武藏
- 中央電氣鐵道、八王子
- 市街、合自動車各種常
- 務、麹町、平河五、二、
- 33、三、
- 淺見延之丞、
- 地主、北豊島、集鳴、一、
- 四、九、一、三、
- 淺見起平、
- 商工省特許局技師、本
- 學電氣部電氣課長、
- 郷、駒込、二、八、九、
- 淺見喜平、
- 東京府立第一高等女學
- 校教諭、豊多摩、千駄ヶ
- 谷、四、六、〇、
- 淺見儀三郎、
- 電明社、刃物商、麹町
- 飯田五、二、九、六、九、
- 九、三、一、
- 淺見恭助、
- 魚商、芝、三田四國、
- 二、一、七、九、
- 淺見金三郎、
- 會社員、北豊島、集鳴、
- 二、三、三、五、
- 淺見元次郎、
- 農業、在原、小山
- 四、五、七、一、七、
- 淺見源吉、
- アルミニウム商、下
- 谷、南稻荷、五、九、四、
- 七、〇、八、三、
- 淺見俊雄、
- 昭和三入斗五、五、大
- 大森、不入斗五、五、大
- 森三三、
- 淺見三三、
- 社員、在原、駒込、新四
- 六、七、五、
- 淺見壽平、
- 本所、菊川、二川岸一三
- 號、一、五、六、三、〇、
- 淺見純藏、
- 雜穀商、北豊島、瀧野
- 川、一、六、四、九、八、
- 淺見章吾、
- 群馬、電種技師長、豊
- 多摩、瀧谷、北谷二、九、
- 〇、七、三、
- 淺見鈴彦、
- 官吏、豊多摩、千駄ヶ
- 谷、原宿二、〇、〇、六、
- 淺見善吉、
- 蛇屋、藥種商、淺草、藏
- 前片、九、〇、三、三、
- 淺見高明、
- 醫器機商、本郷、龍
- 岡、三、三、七、〇、八、
- 淺見親
- 逓信省東京逓信局技師
- 在原、世田ヶ谷、下北澤
- 六、七、六、一、二、七、
- 淺見警堂、
- 男爵、醫博、一等軍醫正
- 陸軍、醫學教授、官、豊
- 多摩、西大久保、五、八、
- 淺見忠衛、
- 醫博、四谷、荒木、二、七、
- 一、〇、四、三、五、〇、
- 淺見鐵造、
- 農業、北豊島、練馬、二、
- 五、四、六、五、
- 淺見登郎、
- 早大教授、豊多摩、瀧谷
- 水川五、六、五、
- 淺見東三、
- 會社員、在原、大井、
- 四、九、七、八、一、
- 淺見春吉、
- 豊多摩、北豊島、練馬、
- 三、五、六、二、五、
- 淺見春之輔、
- 魚商、京橋、南小田原、
- 二、六、一、六、一、四、〇、
- 淺見又藏、
- 宇治川電氣種取締、原
- 田汽船種監査、赤坂、
- 雲南坂、一、八、三、六、
- 淺見福松、
- 在原、在原、小山四、五、
- 二、三、
- 淺見文吉、
- 文林堂書店、日本橋、
- 大傳馬、三、二、二、三、〇、
- 浪、六、七、九、〇、
- 淺見文次郎、
- 家主、四谷、須賀、一
- 三、一、二、七、
- 淺見平藏、
- 農業、北豊島、練馬、
- 三、四、〇、五、〇、
- 淺見茂兵衛、
- 地主、北豊島、集鳴、
- 二、三、一、六、五、八、
- 淺見與七、
- 東大助教授、農學部(留
- 學中)、北多摩、小金井三
- 九九、富永方
- 淺海勝太郎、
- 地主、在原、上目黒、
- 一、九、七、五、七、
- 淺海貫一、
- 實業、在原、南品川宿
- 五、三、六、八、五、
- 淺海久太郎、
- 材木商、在原、中目黒
- 四、六、一、四、六、三、
- 淺海銀藏、
- 在原、中目黒、五、八、八、
- 二、
- 淺海市藏、
- 淺木屋、材木商、在原、
- 品川、二、日、市、三、七、
- ×三、〇、八、高、四、〇、三、

東京

了の部 (浅、麻、朝)

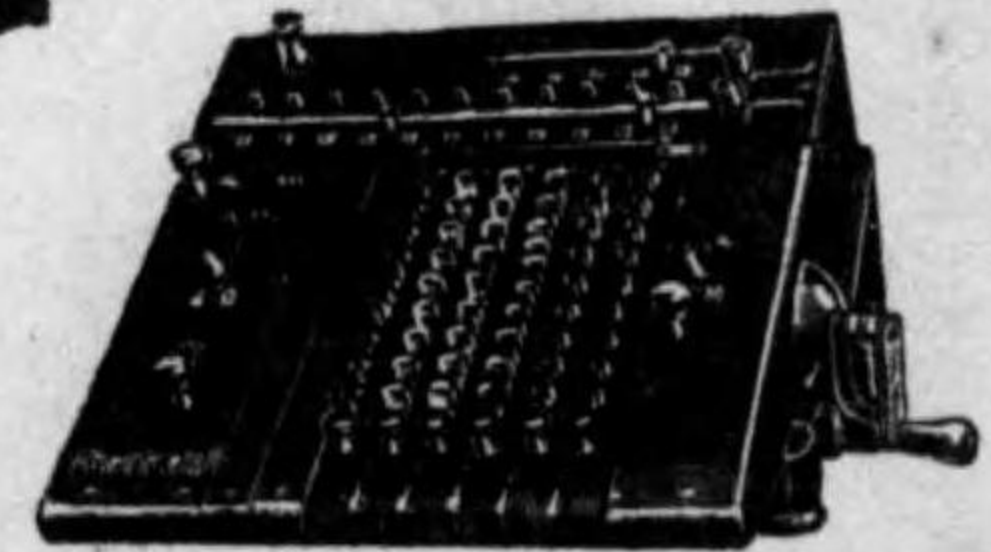
●ハ所得税×ハ營業收益税×ハ電話

- | | | | | | | | | | | | | | | | | | | | | | | | | | | | | | | | | | | | | | | | | | | | | | | | | | | | | | | | | | | | | | | | | | | | | | |
|-------------------------------|--------------------------------|--------------------------------|--|--|------------------------------|-------------------------------|---|--|------------------------------|-------------------------------|---|--------------------------------------|---|------------------------------------|-----------------------------|---|---|--|---------------------------------|---|---|--|----------------------------------|------------------------------|-----------------------------------|---|---------------------------------|------------------------------------|-----------------------------------|------------------------------|--|--|---|--------------------------------|---|--|-----------------------------------|----------------------------------|--|----------------------------------|-----------------------------------|---|--|-----------------------------|---|----------------------------|--------------------------------------|---------------------------|-----------------------------|--|-------------------------|-----------------------------------|------------------------------------|-------------------------------|-------------------------------------|--------------------------------|-----------------------------|----------------------|--------------------------------------|--|---|--|--|---------------------------------|--|-------------------------------|---------------------------------|---|-------------------------------|
| 浅海濱三
請負業、南葛飾、隅田
三三〇七〇八四 | 浅海濱フク
荏原、品川、二日市、
三三〇七〇三二 | 浅海龍太郎
會社、豊多摩、澁谷
大向通三〇一五七 | 浅村成
東京朝日新聞聯絡部長
荏原、入新井、新井宿一
四六〇一六三〇大森三〇〇 | 浅村秀章
三菱航空機務營業課陸
軍係長、荏原、玉川、用
賀二六〇一四九 | 浅森博久
會社、京橋、銀座、三〇一
八〇六七 | 浅山正名
豊多摩、代々幡、幡ヶ谷、
一三九九〇 | 浅利孝爾
東京高等商船學校教授
赤坂、青山高樹、一〇一六
三〇三六六三二 | 浅利順四郎
内務省社會局労働部事
務官、國際労働局東京
支局長、荏原、三三三
一〇九五荏原三七五 | 浅清藏
家主、浅草、馬道、一〇二五
〇一三五 | 浅輪正夫
僧侶、浅草馬道、一〇二ノ
二五〇六三 | 浅輪茂兵衛
小西酒莊炭商、日本橋
浪花、一〇四〇六×二二
▲浪67 BOMK | 浅西酒商、下谷、仲御
徒、三〇五三六×一九六
▲下83三三三 | 麻井武雄
安田貯蓄銀行常務監査
小石川、原、二〇四五▲
小85三〇三 | 麻生喜一
請負業、豊多摩、淀橋、柏
木三三〇三四〇×二〇 | 麻生喜三
材木商、下谷、西黒門、二
〇五五 | 麻生義一郎
千代田生命保險(相互)
監査、麻布、狸穴、二七五
〇八八青36六七一五(2) | 麻生慶次郎
農博、東大教授、農學部、
四谷、南寺、一〇一八▲
四三三三三 | 麻生里治
大日本人造肥料工場
課長、小石川、大塚坂下
四〇〇一〇四八86三三九 | 麻生二郎
麻布、東島居坂、一〇〇六七
六三三六三六 | 麻生正藏
日本女子大學校長、北
豊島、高田、雜司ヶ谷三
二〇六五▲牛34三一九〇 | 麻生武治
會社、武蔵、元ノ文、文
化アパートメント、五〇四
喜久井、三六〇七▲牛34
三〇〇〇 | 麻生雄之助
鈴木三榮理事、牛込
喜久井、三六〇七▲牛34
三〇〇〇 | 麻生濱吉
白木屋種營業第一課長
荏原、馬込、三五六九 | 麻生久
著述業、豊多摩、野方
上沼袋、一〇三 | 麻生豊
漫畫家、荏原、入新井、新
井宿、木原山、一七六 | 麻岡與吉
醬油醸造業、豊多摩、澁
谷、下通四〇六〇四〇×
二六▲青36六二五 | 麻田繁造
家主、南葛飾、隅田、善左
衛門三六〇五二 | 麻田超海
僧侶、麻布、山元、三〇〇二
一七▲高44七〇八 | 麻田寛次
毛織商、北豊島、瀧野川、
四三七〇〇九×七〇 | 朝夷豊藏
朝夷、豊藏、中野、一六七〇一
八八 | 朝生國太郎
川豊、魚商、深川、黒江、
三五〇三三三×二二▲本73一
〇六〇 | 朝嘉吉郎
會社、荏原、入新井
不入斗六八四〇六〇▲大森
三二六 | 朝岡榮藏
皮草商、本所、中ノ郷元
二〇三三三×二六八▲墨74
一〇四 | 朝川秀鏡
質業、浅草、龜岡、三ノ八
〇四三三三三 | 朝藤秋次郎
三井物産種石炭部員、
北豊島、瀧野川、中里四
二九〇九三 | 朝藤恒雄
丸五商會、神田、旅籠
二八〇〇六×七二▲下83三
七九(2) | 朝伊助
海草商、日本橋、江戸橋、
一〇五三三〇〇×六八 | 朝川謙三
住友銀行下谷支店長代
理、牛込、矢來、五四 | 朝岡彦吉
海軍機關大佐、聯合艦
隊司令部附、麹町、土手
三番、一八井川方、八二 | 朝熊榮吉
飛鳥組社員、豊多摩、淀
橋、角管、一九六二 | 朝熊子
渡邊女學校教諭、豊多
摩、淀橋、角管、一九三〇 | 朝熊英
海軍造兵少佐、海軍艦
政本部、員、豊多摩、淀
橋、角管、一九二七▲四
三五三〇 | 朝章
陸軍少將、輜重兵監部
附、荏原、上目黒、五八〇
一四▲青36一五六一 | 朝慈治
染物業、日本橋、濱、三ノ
三〇〇九 | 朝倉治
大同電力種總務課庶務
係主事、荏原、世田ヶ谷
下北澤九五五〇 | 朝倉和夫
會社、牛込、中里、
一八〇五〇 | 朝倉太郎
萬善果物商、牛込、市ヶ
谷、一〇七〇五七〇四三〇三 | 朝倉龜吉
淺草、阿部川、四三〇五〇
三 | 朝倉吉
會社、荏原、荏原、戸
越、四〇五〇 | 朝倉希
工博、鐵道技師、鐵道省
工作局、車輜課長、荏原、
馬込、小宿、三三三〇二六
七▲高44二二〇 | 朝倉多摩、杉並、阿佐
ヶ谷、五五〇一四五 | 朝倉五作
家主、北豊島、高田、雜司
ヶ谷、三五三〇三四 | 朝倉定七
地主、豊多摩、杉並、阿佐
ヶ谷、五九七〇一五九 | 朝倉しめ
白米商、下谷、萬年、
一〇二一〇一五 | 朝倉重威
荏原、駒澤、上馬、一〇〇一
八九▲世田ヶ谷三三三 | 朝倉誠一郎
會社、豊多摩、澁谷、猿樂三九
五七二 | 朝倉善一
會社、牛込、市ヶ谷、
一〇七〇五 | 朝倉忠次郎
荏原、大井、八七〇五〇 | 朝倉吉
蕎麥商、日本橋、南茅場、
三〇六×六八▲茅68〇八六 | 朝倉善八
家具製造業、芝、片門
前、一〇二〇二六八×二八二▲
芝43二六二 | 朝倉貞七
日本興業銀行參事兼文
書課文書係主任、小石
川、高田老松、四二 | 朝倉鐵之助
宮田屋酒商、下谷、萬
年、一〇九六三▲下83〇〇
二七 | 朝倉豊吉
春木屋、旅館、京橋、新
富、三三〇六五×二二六▲
京56三六九六 | 朝倉治
春日銀行預金課長、京
橋、新富、三三〇六二 | 朝倉虎治郎
東京府會議員、郡部會
議長、澁谷町會議員、東
洋青物市場種顧問、精
米業、豊多摩、澁谷、猿
樂三九〇七〇三三三六▲青
36三三〇九(3) | 朝倉八郎
豊多摩、澁谷、猿樂、
三七〇一九四七 | 朝倉久
三井銀行員、小石川、
高田老松、三三〇二八 | 朝倉秀太郎
眼鏡商、四谷、傳馬、
一〇四三三三×三三四▲四
35 BILHO | 朝倉吉
金融業、豊多摩、東大久
保三六〇一三六 |
|-------------------------------|--------------------------------|--------------------------------|--|--|------------------------------|-------------------------------|---|--|------------------------------|-------------------------------|---|--------------------------------------|---|------------------------------------|-----------------------------|---|---|--|---------------------------------|---|---|--|----------------------------------|------------------------------|-----------------------------------|---|---------------------------------|------------------------------------|-----------------------------------|------------------------------|--|--|---|--------------------------------|---|--|-----------------------------------|----------------------------------|--|----------------------------------|-----------------------------------|---|--|-----------------------------|---|----------------------------|--------------------------------------|---------------------------|-----------------------------|--|-------------------------|-----------------------------------|------------------------------------|-------------------------------|-------------------------------------|--------------------------------|-----------------------------|----------------------|--------------------------------------|--|---|--|--|---------------------------------|--|-------------------------------|---------------------------------|---|-------------------------------|

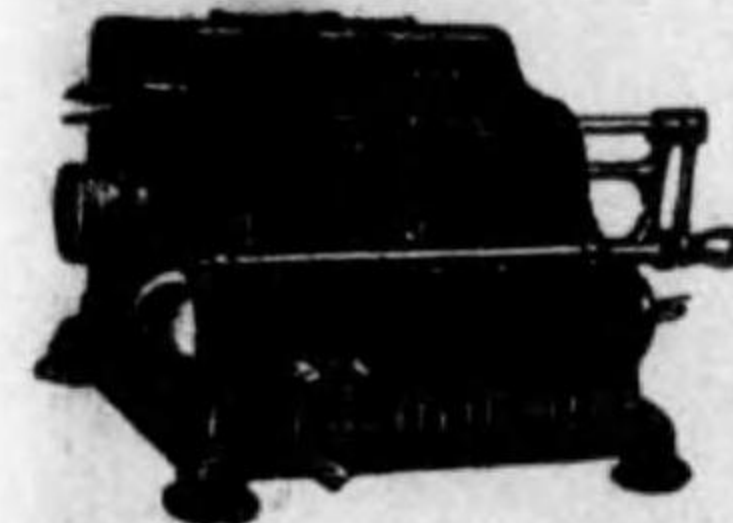
無音式
分解自在 掃除容易 堅牢無比
ラインメタル
タイプライター



最新式
ラインメタル
計算機



堅牢無比 機能正確
操作簡便
ファシット
計算機



ビーター回轉計



製圖機



測量器



測秒器



イソガス
番人監督時計



(カタログ送呈)
東京 銀座 三丁目

合名會社
玉屋商店

電話京橋(56)
0305・0306・0307・1801・1802
振替東京 四四八八

イソガス
カード タイム
レコーダー



東京

綾井 龜夫 北豊島、集鴨、一〇七五
川方 〇五〇 樹
綾井 謙士、南葛飾、大島
七三五四本73五六〇
綾井 武治 辯護士、日本大學教授、
北豊島、西集鴨、向原三
四三六
綾井 小路 護
子爵、貴族院議員、豊
多摩、代々幡、幡ヶ谷
二六〇五〇四三五五
綾井 喜久二 宮本印刷所、神田、雄
子三四四五六二三四神
250111
綾井 喜作 銀行員、小石川、白山
御殿、一〇七五二
綾井 金藏 綾部金藏商店、東株一
般、短期、實物取引員、
日本橋、兜、二東株ビ
ルナンケ表一階〇三七
三六六六六〇〇〇〇〇
綾井 南小田原、二〇二三
〇五七三三〇〇〇〇〇
綾井 雲岸太郎 東京電報理事、飯山
鐵道理事、有樂商事
種取給、芝、白金、二
一六四八七〇〇〇〇〇
綾井 上目黒、二九三六
二
綾井 齊次郎 洗湯業、日本橋、鶴殿、三
〇三〇九六

了の部 (綾、荒)

綾部 直 北豊島、西集鴨、池袋
二三四五〇
綾部 文藏 赤坂、青山南、三〇四七三
綾部 利三郎 醫師、綾部隆昌監査
麻布、北新門前、三〇二二
三三三三三三三三三三
綾井 昌藏 浅草區會議長、辯護士、
淺草、東三筋五八〇五〇
綾井 秀三郎 健文社、出版業、神田
表神保、一〇三三三三三三
綾井 押次 請負業、麻布、北日ヶ
窪四〇八三七〇
綾井 清 建具商、四谷、新宿、
三〇〇七〇〇四三五六六四
綾井 美代子 川美代子、
牛込、佐内、三〇〇四八
綾井 義介 日本産業、戸畑、物、戸
畑、冷、共立企業各種
社所各種取締役會長、
東洋製鐵、中央火災、
東洋火災、日立電力、
電機各種、取給、東
電機各種、取給、東
會常務理事、牛込、市
ヶ谷、左内、三六二五二六〇
綾井 吉五郎 松吉商店、材木商、浅草、
材木、二〇四九三〇〇〇〇
八二六

ハ所得稅×ハ營業收益稅×ハ電話

荒井 長次郎 松屋材木商、浅草、福富、
二九〇〇七〇〇〇〇〇〇〇
荒井 明 牛込、有、三四九二
荒井 安久太郎 北豊島、西集鴨、池袋
二二三三二七六七
荒井 幾太郎 足袋商、豊多摩、澁谷、
上通三三三〇四〇三三
荒井 市太郎 菓子商、北豊島、高田
一七二〇七二〇〇三三三三
荒井 卯一郎 家主、豊多摩、淀橋、
柏木九〇五二
荒井 梅 豊多摩、千駄ヶ谷、穩
田七九〇九六
荒井 榮 浅田屋、汁粉商、小石川
柳、三〇〇九
荒井 政 植木商、北豊島、西集鴨、
池袋二六〇〇四八
荒井 榮太郎 牛込、市ヶ谷、臺、一九九
荒井 晋 汁粉商、深川、門前仲
〇〇三三三三三三三三
荒井 壽榮 小石川、金富、五六五〇
荒井 雄 會社員、日本橋、長谷
川五二四
荒井 治 辻野園茶商、北豊島、
集鴨二八〇〇〇〇〇〇〇〇〇
八二六

荒井 龜次郎

荒井 龜次郎 公使館一等書記官、西
地七、豊多摩、千駄ヶ谷
七四七〇一五五
荒井 寛治 浴場、浅草、千束、三〇四二
〇〇〇
荒井 寛十郎 號方、邦畫家、日本美
術院同人、豊多摩、代々
幡、代々木初臺五三三
荒井 喜右衛門 新町、蒲燒商、浅草、
浅草、七〇二〇〇〇四二〇
荒井 喜平 自動車商、牛込、築土
八幡、三六七〇八四
荒井 喜平 白米商、北豊島、上尾
久二〇〇〇八二〇七〇
荒井 洋一 高島屋、洋服商、芝、三
田四四三三三三三三三
荒井 吉五郎 北豊島、西集鴨、池袋二
三六一九五
荒井 次郎 農業、南葛飾、小松川
中平井、一五四五五
荒井 清子 金融業、北豊島、西集鴨、
集鴨三三三三三三三三
荒井 瑞 下谷、竹、二八〇四七
荒井 誠哉 東大衛生課嘱託、麻布、
宮村、六六二四八〇〇〇〇
一六三

荒井 治助

荒井 治助 上總屋、乾物商、京橋、
北紺屋、三三〇五九七三
荒井 正三郎 浪曲師、虎丸、麻布、我
善坊、一〇一五六四〇青
七三〇
荒井 庄七 雜貨商、深川、八名川
四〇〇六
荒井 昌司 官吏、豊多摩、澁谷、
下通、四〇〇〇一九
荒井 信治 魚商、荏原、下目黒、
九三〇六六
荒井 信次郎 三信商店、米穀商、本
所、練、一〇六四三三三
九〇本731111
荒井 信太郎 眞畫堂、額繪商、京橋
尾張、一〇七〇七〇八四
荒井 新太郎 地主、北豊島、西集
鴨、池袋三三七二〇九九
荒井 新之助 白米商、北豊島、南千住、
六二七五五〇〇〇〇〇
荒井 五郎 深川、靈岸、一九五八
荒井 甚兵衛 種物商、南葛飾、淵江
保木間、二八〇二六九七〇
荒井 末藏 青木商、小石川、水道
三三三三三三三三三三
二八五九

東京

了の部 (荒)

ハ所得稅×ハ營業收益稅×ハ電話

荒井 龜次郎

荒井 治助

荒井 鈴太郎 北豊島、西集鴨、池袋
三三七二〇三九
荒井 清次郎 形淺手拭商、日本橋、
大傳馬汐、二〇八〇浪67
四二七
荒井 清次郎 金融業、北豊島、西集
鴨、集鴨三三三三三三三三
二六〇三三三三三三三
荒井 清治 建築業、深川、黒江、
二六〇三三三三三三三
荒井 勢二 中川金庫種務、浅草
八幡、二〇〇〇〇〇〇〇〇
荒井 誠一郎 大藏書記官、大臣官房
文書課長、豊多摩、千
駄ヶ谷、穩田七九〇四八六
▲青36六二二
荒井 善三郎 質業、北豊島、上尾久
三五七五〇
荒井 善三郎 商店員、麻布、飯倉、
一〇五二四
荒井 善次郎 運送業、南葛飾、龜戸、五
ノ七三〇九四〇〇〇〇〇
荒井 惣太郎 北豊島、西集鴨、池袋
二二七〇三三三
荒井 惣太郎 荒井惣太郎、土木建
築請負業、京橋、銀座
二一五〇一八三〇一四五
▲京
567400
荒井 小石川、水道、
二〇三〇一五〇

荒井 太次郎 質業、北豊島、西集鴨、
集鴨三三三三三三三三
荒井 太郎 吉 荒井太郎、諏訪、
三〇〇五〇
荒井 大太郎 官吏、小石川、西原、
一〇七〇七
荒井 琢磨 内小兒科醫師、芝、下高
輪五七三〇〇〇〇〇〇〇
荒井 吉 本郷、上富士前、一〇七〇
六二
荒井 忠三郎 日本橋、長谷川、五〇五〇
荒井 三郎 武蔵屋、薪炭商、南足
立、千住、中組一八二〇
一七九〇〇〇〇〇〇〇〇
荒井 次郎 漬物商、下谷、二長、
五〇〇七五
荒井 治郎 ソース製造業、本所、
林、二〇六九二六八〇二八二
▲本73一八六五
荒井 長太郎 漬物商、牛込、市ヶ谷
柳〇〇〇六九
荒井 勉 會社員、北豊島、西集
鴨、集鴨二〇五〇五〇
荒井 恒雄 東京醫院内科教授、千
葉病院内科部長、四谷
大番、一九〇四六〇四三
六三三
荒井 とく 小石川、水道、二〇二四四

荒井 常五郎 農業、北豊島、下板橋
一四二八〇九〇
荒井 鐵之助 吳服商、浅草、西仲、
三〇〇一八四
荒井 傳吉 魚商、京橋、本湊、二〇七
一三三三三三三三三三
荒井 とみ 地主、浅草、森下、一
〇三三三三三三三三三
荒井 東之助 印刷業、小石川、戸崎
七二〇二八八
荒井 德之助 牛豚肉商、牛込、西五
軒、二〇一七〇〇〇〇〇
荒井 德次郎 葬具商、北豊島、瀧野
川、六八五〇
荒井 德藏 白河屋、薪炭商、神田、松
住、五〇一八九九下83二二六
久、二〇三三三三三三
荒井 留吉 會社員、芝、新堀、三
三三三三三三三三三
荒井 寅吉 葬具商、牛込、神樂、
一〇二二二二二
荒井 寅松 玉吉染物商、下谷、竹
八〇一〇三三下83六三六三
荒井 次郎 金物商、京橋、岡崎、
二一七〇一五八〇一五四
▲京56三三七六

荒井 仲衛 東邦火災保險種營業部
長、關東支社長、豊多
摩、關野新、三六一五〇中
野一三三三
荒井 錫吉 地主、北豊島、長崎、
五六七〇
荒井 仁三郎 北豊島、南千住、一〇八
七六三
荒井 ノブ 荏原、品川、步行新宿
四二二六
荒井 八太郎 家主、北豊島、板橋、
中丸三〇〇三三〇
荒井 初太郎 地主、豊多摩、戸塚、
諏訪三九二〇〇一
荒井 初太郎 會社員、芝、三田功運
二二二二二六
荒井 彦次郎 北豊島、南千住、八二
五九一〇〇〇〇〇〇〇
荒井 彦宗 大倉組、料理業、荏原、
南品川、苗木原、二五三
荒井 廣藏 品川、步行新宿四〇五〇
×一四〇〇高44〇三三
荒井 福治 袋物商、浅草、茅二、四
二五二七二〇〇〇〇〇
荒井 文吉 質業、荏原、蒲田新宿
五〇二六四八〇
荒井 文五郎 地主、豊多摩、戸塚、
諏訪一七〇一五六

荒井 平吉 北豊島、西集鴨、集鴨
二二七九八六八〇一八
荒井 誠 染物業、下谷、竹、八〇九六
自動運送業、京橋、
築地二〇二二五二七〇
荒井 政太郎 吳服商、神田、南樂物、一
〇九〇〇九八〇神25二六三
荒井 政太郎 橫濱生命保險種取給、
下谷、竹、二〇二四六七
下83二四八
荒井 太郎 三藤商店、酒薪炭商、
牛込、市ヶ谷、柳、一五二
八六二六八三三三三
荒井 松太郎 麹町、平河、五二〇七二
左官業、日本橋、本銀
四八六二四七二二七〇日24
三三八三
荒井 巴之助 地主、豊多摩、戸塚、諏
訪三三三三三三
荒井 三弘 北豊島、西集鴨、池袋
二二七九六八
荒井 光枝 牛込、市ヶ谷、加賀、二〇
三二七二二〇〇〇〇〇
荒井 枝 富士工業種取給、荏原
駒澤、三四八〇世田ヶ谷
七三三
荒井 宗三 吳服商、南葛飾、大島
三二三四〇六二七九

荒井 侍磨 牛込、山伏、
一六二六七〇牛三二一七五
荒井 茂市 日本放送局員、豊多摩
中野、六五七〇七九
荒井 元吉 植木商、北豊島、集鴨
上駒込四〇七〇三三
荒井 元治 染物業、浅草、西仲、
三五〇〇〇〇〇〇〇〇
荒井 森之助 東京日々新聞記者、北
豊島、日暮里、三〇〇五七
荒井 盛次 會社員、牛込、築土八
幡、二七三三
荒井 泰男 櫻屋種取製、牛込、
築土八幡、二七〇六五
荒井 基 質業、京橋、南紺屋、一
〇三四七〇〇〇〇〇〇
荒井 與作 荒井屋、鶏卵商、牛込
市谷柳、四三三三三三
荒井 由太郎 浴場、荏原、品川、獵師
八六〇六二
荒井 利三郎 池田屋、酒商、本所、
松井、一九九〇一四六〇七〇
▲本73〇七八
荒井 亮 牛込、築地、二〇八五
荒井 三郎 吳服太物商、日本橋、
田所、五〇三三九〇〇〇
▲浪67〇九六

東京

イ、牛の部 (伊)

●所得税×ハ營業收益税▲ハ電話

- 伊東盛一 朝日新聞社社員、麴町、永田、二〇二九・五三
- 伊東善作 鐵道局副參事、品川驛長、芝、高輪南、品川驛構内官舎、〇一
- 伊東太三郎 牛肉商、深川、東元、一〇三三・本73四六四
- 伊東太郎 宮内事務官、主馬寮車馬課長、麴町、永田、一〇七・八四〇・銀57二八〇三
- 伊東隆治 外務事務官、通商局第一課勤務、豊多摩、中野、一九七
- 伊東夫 美滿津商店代表、運動具商、本郷、本郷五ノ〇・四三・小85〇八四三(3)
- 伊東辰二 實業、本郷、神明、三二〇・〇三〇・六
- 伊東千代松 建築請負業、浅草、田島、二〇五三
- 伊東忠太 工博、東大名譽教授、早大教授、帝國學士院會員、本郷、駒込西片、一〇八・〇七・小85一〇〇五〇
- 伊東常太郎 醫博、池袋病院院長、北豊島、西巢鴨、堀ノ内、一〇一・四五・大86一〇三三(2)
- 伊東三郎 毛織物商、神田、東龍岡、四三六八・二六八・浪67四三二六
- 伊東常太郎 内科醫師、荏原、北品川宿、102・五二
- 伊東貞貞 官吏、豊多摩、代々幡橋ヶ谷、三二五・二五
- 伊東貞四郎 官吏、豊多摩、代々幡橋ヶ谷、三二五・二五
- 伊東鐵五郎 地主、豊多摩、代々幡橋ヶ谷、三二五・二五
- 伊東徳治 玩具卸商、京橋、銀座三ノ八・三五六・一七六・京56三六四
- 伊東蔵太郎 地主、小石川、表、109・五二
- 伊東重 芝浦電氣工業種事務、豊多摩、杉並、田端、一八〇・三三・荻窪、一四
- 伊東直吉 今川堂、菓子商、神田今川小路、二一・一八・一七・二二・九三〇・〇五
- 伊東一 號深水、畫家、荏原、大井、一六六・三六七
- 伊東八郎 荏原、南品川宿、九五四・五九
- 伊東雄雄 農博、東京高等蠶絲學校教授、北豊島、瀧野川中里、三三五
- 伊東廣吉 官吏、牛込、富久、七九・五
- 伊東廣十郎 會社社員、深川、西平井、九三・〇三・本73〇二四
- 伊東平吉 荏原、下大崎、二六八・三・高44六三四
- 伊東満里子 荏原、世田ヶ谷、二四・五・一六八
- 伊東正弼 歩兵中佐、近衛歩兵第三聯隊附、豊多摩、中野、打越、一七九・七〇
- 伊東政喜 砲兵大佐、砲兵監部員、豊多摩、代々幡、橋ヶ谷、二〇一・三三
- 伊東雅二 東京地方裁判所判事、麴町、西日比谷同所内
- 伊東松之助 米穀薪炭商、荏原、羽田、鈴木新田、六一・三一
- 伊東萬之助 商店員、日本橋、通、二ノ五・二・五
- 伊東巳代治 伯爵、樞密顧問官、麴町、永田、一〇一・七・二八六・銀57八〇〇(2)
- 伊東美代松 市會議員、日本橋區會議員、日本橋、矢ノ倉、八浪、67・二二八
- 伊東幹愛 技術省、東京衛生試験所、豊多摩、千駄ヶ谷、八四八・三二
- 伊東三千雄 陸軍三等軍醫正、東京第一衛戍病院附、麴町三宅坂同院内
- 伊東三枝 鐵道技師、工作局車輛課(在外國)、豊多摩、淀橋、角筈、六〇七
- 伊東峰太郎 地主、北豊島、高田、雜司ヶ谷、旭出、五〇・七三五・山17・五〇・青36六二四
- 伊東祐吉 帝國製糖、中央製糖各糖採取、豊多摩、代々幡、橋ヶ谷、八四六・四・三三・五
- 伊東祐弘 子爵、貴族院議員、赤坂、一ッ木、八〇・一五五・青36三三三
- 伊東勇藏 白米薪炭商、荏原、羽田、八八・七六・八四
- 伊東行太郎 麴町、富士見、五二・二三・九・九三〇・九七
- 伊東馬込、八九・二・一〇・四
- 伊東由太郎 建築業、荏原、南品川宿、二〇〇・六〇
- 伊東要藏 濱松鐵道社長、第二富士電力、濱松、瓦斯、第一火災海上保險、遠三電氣鐵道各種取締、富士電力各種監査、本郷、上富士前、七三・小85五七一
- 伊東好松 本郷、駒込、動坂、三三・七〇
- 伊東義節 男爵、昭陽園々藝業、荏原、世田ヶ谷、二四・五・七〇・世田ヶ谷、三三・七
- 伊東啓 駒澤大學教授、豊多摩、澁谷、上通、四三・三・六七
- 伊東隆太郎 實業、南葛飾、龜戸、三ノ七・五・三三・三・七・八・墨74三〇九
- 伊東亮 荏原、馬込、三七一・一五七
- 伊東亮次 東京高等工藝學校教授、荏原、中延、一三・三一
- 伊東六郎 麴町、永田、一〇七・八一
- 伊東和歌 福和歌、料理業、南葛飾、龜戸、三ノ七・五・三三・三・七・八・墨74三〇九
- 伊東久理 青物商、下谷、上野北大門、一五・六九五・下83・二七・二〇
- 伊藤愛 日本放送協會會員、麻布、富士見、三六・二六六
- 伊藤喜一郎 鐵工業、京橋、月島通、七三・三・七四・〇〇・京56六九六
- 伊藤喜市 豊多摩、野方、上沼袋、八・〇三
- 伊藤喜三郎 酒地、八四・一五・四
- 伊藤喜三 商店員、日本橋、南茅場、四三・三
- 伊藤喜藏 文房具商、京橋、南鍛冶、六五・〇・七八
- 伊藤喜太郎 海苔採取業、荏原、大森、三九・〇・七六
- 伊藤喜平 久保田商店、東京店社員、日本橋、小舟、一・三
- 伊藤喜兵衛 久保田商店内、二二九
- 伊藤喜原角、一八・五
- 伊藤喜代 赤坂、福吉、一八・四四
- 伊藤喜代治 農業、南葛飾、松江、一六・一・九・五・七・〇・浪67一三二(2)
- 伊藤義一 西小松川、三六・九・二・七・三
- 伊藤義一 材木商、深川、數矢、三・四・四・四
- 伊藤義三郎 會社社員、四谷、尾張、二・一・三・九
- 伊藤吉太郎 鐵山業、荏原、品川、二日市、三三・一・四三・高44・〇・四

東京

イ、牛の部 (伊)

●所得税×ハ營業收益税▲ハ電話

五〇

五〇

- 伊藤一郎 浅草、田、一〇八・一五五・浪84〇一八
- 伊藤小石川、水道、四一・五〇・小85六八二
- 伊藤市藏 硝子商、京橋、新富、四ノ五・七〇・京56五七八
- 伊藤三太郎 北豊島、三河島、三二五・四・三三
- 伊藤市兵衛 ウキステリヤ商會主、洋品雜貨商、芝、高輪北、二二・八四・七・高44・〇・六二
- 伊藤五郎 豊多摩、野方、上沼袋、二二・五〇
- 伊藤勝 地主、豊多摩、代々幡橋ヶ谷、九三・九一
- 伊藤吉 北豊島、三河島、三二四・一・二・八七
- 伊藤岩藏 豊多摩、野方、上沼袋、六・八九
- 伊藤宇平 肥料商、深川、小松、二二・五八・二二・本73・三・五八
- 伊藤卯之助 建築請負業、荏原、大森、二六・四・五二
- 伊藤丑太郎 豊多摩、野方、上沼袋、二二・九・八九
- 伊藤梅吉 北豊島、三河島、三二五・一・七二
- 伊藤吉 砲兵中佐、陸軍砲工學校教官、豊多摩、澁谷、八幡通、二一・五・九四・青36・七・三九(呼)
- 伊藤永一 地主、豊多摩、代々幡橋ヶ谷、三八・一〇・四
- 伊藤永藏 地主、荏原、荏原、小山、九・九・一・四〇
- 伊藤英三郎 日本銀行大阪支店調査役、麻布、本村、二一八・二・九・九・高44・六・八三
- 伊藤英二郎 麴町、富士見、二四・三・二・四
- 伊藤英三 三井銀行本店外國營業部輸出係長、麴町、山元、四佐野方、二二・五
- 伊藤英三 住友銀行白山支店長、本郷、駒込、林、101・〇・〇・五・小85・二・八七
- 伊藤英三 本郷、富士前、四三・五・九
- 伊藤英三 車修業、神田、三崎、一・六・七・〇・神25・三・〇・三
- 伊藤英三 印刷業、本郷、根津宮、永、三六・一・五・二・二・下・八三・三・〇・一
- 伊藤英三 會社社員、荏原、荏原、中延、三三・〇・六七
- 伊藤榮三 富士瓦葺紡績營業部長、高圓寺、六六・一・七・七
- 伊藤乙次郎 海軍中將、大正生命保險取締役、神戶製鋼所理事、長、麻布、櫻田、五〇・〇
- 伊藤吉 船役支配、日本橋、小久保田商店内、九・六・五・浪67・〇・三・五・八(店)
- 伊藤次郎 豊多摩、野方、上沼袋、二二・七・七
- 伊藤次郎 大富士料理業、小石川、指ヶ谷、四六・一〇・二・小85・一・七・三
- 伊藤豊 醫師、豊多摩、井荻、上井草、一〇・〇・五・四
- 伊藤豊太郎 善左衛門、南葛飾、隅田、二・三・八・六・本73・三・四・六・三
- 伊藤直 珠瑠製造業、本所、綠、二・三・八・六・本73・三・四・六・三
- 伊藤直 本郷、駒込、林、二〇・二・六・五
- 伊藤直 辯護士、下谷、上野櫻木、七・七・下83・五・〇・七・四
- 伊藤直 實業、深川、安宅、三・〇・〇・七・〇
- 伊藤勝藏 辯護士、本郷區會議員、本郷、湯島、切通坂、二七・〇・一・四・二・小85・一・九・七・五
- 伊藤勝藏 浴場、牛込、横寺、一三・五〇
- 伊藤勝太郎 伊藤屋採取取締役社長、赤坂、三三・一・五・八・五
- 伊藤一男 青36・三三・三
- 伊藤一彦 麴町、紀尾井、六・九・七
- 伊藤一彦 牛込、南横、二九・五・二
- 伊藤久堅 小石川、久堅、二一・五・四
- 伊藤數衛 運送業、南葛飾、龜戸、一・二・〇・九・五・九・九
- 伊藤要 實業、神田、紺屋、三・七・四・四・八
- 伊藤金松 薪炭荒物商、南足立、千住、四三・七・六・一・四・一・八・四
- 伊藤金松 復興局土木部顧問、豊多摩、千駄ヶ谷、九〇・九
- 伊藤兼吉 地主、豊多摩、杉並、高圓寺、九〇・一〇・二・七
- 伊藤兼吉 北豊島、三河島、三二四・九・九・九
- 伊藤兼太郎 藥具商、荏原、松澤、上北澤、一五・七・八一
- 伊藤兼太郎 大藏省管轄管財局勤務、豊多摩、野方、新井、五三・八・七・四
- 伊藤謙三郎 三河屋果物商、四谷、傳馬、三ノ三・三・五〇・四・三・五
- 伊藤龜雄 日本讀書協會々報記者、四谷、大番、四八・四・三・五
- 伊藤龜吉 運送業、荏原、大崎、居木橋、七七・一・四・八・四
- 伊藤龜太郎 高圓寺、二〇・九・九
- 伊藤龜太郎 實商、深川、黒江、二六・一・六
- 伊藤乾之助 荏原、荏原、下蛇窪、三・四・七・四・三
- 伊藤幹也 會社社員、麻布、竹谷、一・二・三・三・九・八
- 伊藤寛一 銀行員、本所、向島、地、二八・一・二・〇
- 伊藤寛一 東京砂糖取引所會員、砂糖商、日本橋、小網、一・六・一・九・五・七・〇・浪67一三二(2)
- 伊藤治郎 三河屋、牧原酒店、豊多摩、淀橋、角筈、六四・一・三・三・四・三・五・一・八・一・(2)
- 伊藤兵衛 朝鮮銀行監事、芝、南佐久間、七・三・七・芝43・〇・四
- 伊藤喜一郎 下谷、西黒門、二〇・五・四

東京

- 池田重吉 池田重吉 池田重吉... (List of names and addresses in the right column)

東京

イ、牛の部 (池)

所得税 X 營業收益税 X 電話

電話

電話

六七

- 池田喜四郎 池田喜四郎 池田喜四郎... (List of names and addresses in the left column)

東京

イ、牛の部 (石)

- 石井三九郎 荏原、大崎、桐ヶ谷三四八
- 石井次郎 荏原、北豊島、王子、四
- 石井茂生 日本郵船機關長、芝、西久保明舟、一七〇二四九
- 石井茂雄 煙草雜貨商、北豊島、三河島、一四〇七、一六九
- 石井茂樹 大藏省司稅官、川崎稅務署長、小石川、小日向、三三〇
- 石井昌三郎 會社員、麻布、霞、四〇
- 石井莊平 吳服商、深川、門前東仲、一七〇八二六、本73〇
- 石井祥吉 會社員、赤坂、水川、一七〇六八
- 石井淨學 家主、北豊島、高田、二五〇五七
- 石井信吉 薪炭商、本所、相生、五二〇二四七、八
- 石井信太郎 東京石川島造船所、自働車工場工作課長、赤坂、青山南、三六二、七四、青36二八八
- 石井新一郎 會社員、日本橋、橋、一〇四二九四
- 石井傳次郎 荏原、大崎、桐ヶ谷二四〇六三六
- 石井藤四郎 公吏、北豊島、王子、豐島、一七〇五七
- 石井藤次郎 皮革商、本所、中ノ郷、横川、六三〇、四一、五、四〇、墨74〇〇〇
- 石井德次郎 下谷、上根岸、一三〇四七二、下88二二
- 石井德太郎 家主、芝、愛宕、一〇一、九六
- 石井德太郎 越才、家主、小石川、音羽、四一六、一七二、牛34101K
- 石井德太郎 材木商、深川、西平野、九三三三三、本73一四五〇
- 石井俊瑞 官吏、荏原、東調布、田園都市三二、六四
- 石井壽郎 會社員、下谷、下根岸、二五〇五六
- 石井富吉 吹田屋、乾物商、神田、佐栢木、二〇二五八、五、四神25〇11B
- 石井友十郎 荏原、大森、三六二、一五〇
- 石井留藏 石炭商、北豊島、南千住、三六、一四三、二二、七〇、淺84〇五五
- 石井信太郎 麻布、我善坊、二〇七三
- 石井新次郎 荏原、荏原、戸越、一七九
- 石井新藏 家主、下谷、豊住、一〇四〇四、下83六三五
- 石井新兵衛 石井新兵衛、四四一
- 石井甚太郎 荏原、荏原、戸越、一七〇
- 石井祐齊 東京銀行交換所主事、牛込、市ヶ谷加賀、二〇八、三七一
- 石井鈴吉 石井、北豊島、王子、上十條、一三九〇、二九六
- 石井省一郎 貴族院議員、錦鷄間、候芝、二本榎西、二〇四、三四、高44〇六五九
- 石井晨一 會社員、靜岡市北番町、八九九、靜岡一三三
- 石井清三郎 薪炭商、下谷、龍泉寺、三六、七〇、淺84三五六一
- 石井清之助 家主、下谷、仲御徒、一〇五、二六六
- 石井誠潔 地主、南足立、千住、中組八四、〇一
- 石井積次郎 農物商、荏原、荏原、小山四〇〇、八七
- 石井仙太郎 會社員、南葛飾、大島、八二二、〇二
- 石井仙之助 乾物商、北豊島、南千住、六七〇、五
- 石井善一郎 神田、佐久間、三三、三七、三三三
- 石井善治 地主、南葛飾、鹿本、五〇、一〇五、六一
- 石井善七 砲兵大佐、陸軍科學研究所員、豊多摩、野方、江古田、二五七、八二
- 石井宗吉 銀行員、北豊島、高田、雜司ヶ谷三三四、七八
- 石井南足吉 醫師、南足立、千住、中組七三三、八七
- 石井宗之助 白米商、京橋、宗十郎、一八、二五
- 石井忠吉 白米商、北豊島、王子、二三三、四〇〇、四〇〇、王子二
- 石井惣太郎 地主、北豊島、高田、雜司ヶ谷一四五、五〇
- 石井太吉 石井鐵工所、社長、東洋酸、南平、臺八、九六〇、青36二九四
- 石井太郎治 浴場、北豊島、南千住、二、四四、九九
- 石井多十郎 染皮業、本所、荒井、五三〇、一六八
- 石井泰一 豊多摩、野方、上沼袋、二九〇、六四
- 石井泰助 牛肉商、荏原、大崎、居木橋、四八二、七〇、八四、高44四六、一九
- 石井隆一 會社員、北豊島、西巢鴨、巢鴨三、四〇〇、六七
- 石井武男 在郷砲兵大佐、赤坂、青山南、二六、五〇
- 石井孝 白米商、荏原、大崎、谷山一三〇、五〇
- 石井健 會社員、荏原、南品川、宿、一五〇、〇六六
- 石井辰五郎 建築請負業、北豊島、瀧野川、一七〇、五、三二
- 石井辰五郎 地主、南葛飾、大島、七、七三、三五七
- 石井達衛 家主、日本橋、通、二、六一、一五九
- 石井種一郎 會社員、本郷、本郷、二、〇〇、一五七
- 石井民司 著述家、下谷、下根岸、二五〇、五〇

東京

イ、牛の部 (石)

●所得稅×ハ營業收益稅▲ハ電話

- 石井民次郎 封筒商、芝、愛宕、下、四四一、七四
- 石井爲吉 酒商、荏原、池上、道々橋三六二、五九
- 石井爲次郎 白米商、北豊島、王子、豐島、一〇〇、一六、王子九四三
- 石井有 牛乳商、北豊島、下板橋、六一、七三
- 石井千與次 辯護士、日本橋、南茅場、三四、茅66一四〇(2)
- 石井長五郎 白米商、荏原、荏原、下蛇窪、四一、五五
- 石井長三郎 芝、三田四國、二、五〇
- 石井長次 浴場、本郷、丸山福山、三三、一〇七
- 石井蝶 荏原、入新井、新井宿、三三、一〇〇
- 石井勉 下谷、萬年、一、三三、一七
- 石井 東大學生主事、本郷、彌生、三、七一
- 石井常吉 金物商、荏原、上大崎、一五、七三、高44〇三、八
- 石井常吉 雨龍炭鐵鑛監査、日本橋、箱崎、四、一〇、七八、茅66〇九二
- 石井常造 陸軍少將、豊多摩、代々幡、代々木二、三、一五、五、四三、五、四三、〇
- 石井恒吉 表具商、下谷、長者、一、四、六、五
- 石井恒次郎 護謄製造業、南葛飾、龜戸、二、五五、三六、〇〇、二、四
- 石井恒忠 京橋、宗十郎、一八、五五
- 石井鶴次郎 土木請負業、芝、白金、今里、九六、一七、二六、五、六〇、高44B011
- 石井鶴三 畫及彫刻家、日本美術院同人、北豊島、板橋、中丸、二六、六、五、六
- 石井てい 看護婦會、龜町、下六番、四一、七〇、九三、〇、四六、三
- 石井貞治 荏原、玉川、奥澤、四四、九、二、八
- 石井鐵五郎 石炭商、南葛飾、大島、二、二〇、三三、三、二〇、二、本73五六、九
- 石井照 世田ヶ谷、土屋各病院事務長、荏原、南品川、宿、一四、九九
- 石井輝太 豊多摩、杉並、阿佐ヶ谷、八三、〇、六〇
- 石井傳次郎 荏原、大崎、桐ヶ谷二四〇六三六
- 石井藤四郎 公吏、北豊島、王子、豐島、一七〇五七
- 石井藤次郎 皮革商、本所、中ノ郷、横川、六三〇、四一、五、四〇、墨74〇〇〇
- 石井德次郎 下谷、上根岸、一三〇四七二、下88二二
- 石井德太郎 家主、芝、愛宕、一〇一、九六
- 石井德太郎 越才、家主、小石川、音羽、四一六、一七二、牛34101K
- 石井德太郎 材木商、深川、西平野、九三三三三、本73一四五〇
- 石井俊瑞 官吏、荏原、東調布、田園都市三二、六四
- 石井壽郎 會社員、下谷、下根岸、二五〇五六
- 石井富吉 吹田屋、乾物商、神田、佐栢木、二〇二五八、五、四神25〇11B
- 石井友十郎 荏原、大森、三六二、一五〇
- 石井留藏 石炭商、北豊島、南千住、三六、一四三、二二、七〇、淺84〇五五
- 石井信太郎 麻布、我善坊、二〇七三
- 石井新次郎 荏原、荏原、戸越、一七九
- 石井新藏 家主、下谷、豊住、一〇四〇四、下83六三五
- 石井新兵衛 石井新兵衛、四四一
- 石井甚太郎 荏原、荏原、戸越、一七〇
- 石井祐齊 東京銀行交換所主事、牛込、市ヶ谷加賀、二〇八、三七一
- 石井鈴吉 石井、北豊島、王子、上十條、一三九〇、二九六
- 石井省一郎 貴族院議員、錦鷄間、候芝、二本榎西、二〇四、三四、高44〇六五九
- 石井晨一 會社員、靜岡市北番町、八九九、靜岡一三三
- 石井清三郎 薪炭商、下谷、龍泉寺、三六、七〇、淺84三五六一
- 石井清之助 家主、下谷、仲御徒、一〇五、二六六
- 石井誠潔 地主、南足立、千住、中組八四、〇一
- 石井積次郎 農物商、荏原、荏原、小山四〇〇、八七
- 石井仙太郎 會社員、南葛飾、大島、八二二、〇二
- 石井仙之助 乾物商、北豊島、南千住、六七〇、五
- 石井善一郎 神田、佐久間、三三、三七、三三三
- 石井善治 地主、南葛飾、鹿本、五〇、一〇五、六一
- 石井善七 砲兵大佐、陸軍科學研究所員、豊多摩、野方、江古田、二五七、八二
- 石井宗吉 銀行員、北豊島、高田、雜司ヶ谷三三四、七八
- 石井南足吉 醫師、南足立、千住、中組七三三、八七
- 石井宗之助 白米商、京橋、宗十郎、一八、二五
- 石井忠吉 白米商、北豊島、王子、二三三、四〇〇、四〇〇、王子二
- 石井惣太郎 地主、北豊島、高田、雜司ヶ谷一四五、五〇
- 石井太吉 石井鐵工所、社長、東洋酸、南平、臺八、九六〇、青36二九四
- 石井太郎治 浴場、北豊島、南千住、二、四四、九九
- 石井多十郎 染皮業、本所、荒井、五三〇、一六八
- 石井泰一 豊多摩、野方、上沼袋、二九〇、六四
- 石井泰助 牛肉商、荏原、大崎、居木橋、四八二、七〇、八四、高44四六、一九
- 石井隆一 會社員、北豊島、西巢鴨、巢鴨三、四〇〇、六七
- 石井武男 在郷砲兵大佐、赤坂、青山南、二六、五〇
- 石井孝 白米商、荏原、大崎、谷山一三〇、五〇
- 石井健 會社員、荏原、南品川、宿、一五〇、〇六六
- 石井辰五郎 建築請負業、北豊島、瀧野川、一七〇、五、三二
- 石井辰五郎 地主、南葛飾、大島、七、七三、三五七
- 石井達衛 家主、日本橋、通、二、六一、一五九
- 石井種一郎 會社員、本郷、本郷、二、〇〇、一五七
- 石井民司 著述家、下谷、下根岸、二五〇、五〇
- 石井房次郎 地主、北豊島、上尾久、一四、二九、一四一
- 石井房治郎 エス、エフ、ホ、キ、ト、藤東洋代表、龜町、永田、一、三、一、二〇、二、銀57六三一
- 石井房太郎 がいせ商、牛込、山吹、三〇、一、五、〇、七
- 石井文作 萬朝報社、取締役兼編輯局長、京橋、新富、三、一、▲京56七四六
- 石井文次郎 金融業、豊多摩、野方、上高田、二四、四、二〇、二
- 石井平吉 牛込區會議員、浴場、牛込、西五軒、二五、二、六〇
- 石井平五郎 荏原、蒲田新宿、三六、八、五〇
- 石井平次郎 地主、北豊島、王子、堀之内、九三、六一
- 石井平治 山茂商店、洋服商、神田、豊島、二七、一、五四、一〇六、浪6711B11
- 石井辨吉 青物商、南足立、千住、中組一五、一、七、八
- 石井毎太郎 地主、北豊島、王子、堀之内、一〇、一、五、九
- 石井正愛 芝、二本榎西、一、一、八、三

東京

石井孫治郎 地主、北豊島、王子、豊島三六二七三三、小85 〇三六八七

1、牛の部 (石)

石井滿吉 號柏亭、洋畫家、東大講師、北豊島、日暮里 〇三五一七七、下83六二〇

所得税×營業收益税×電話

石井紋次郎 地主、北豊島、王子、堀之内四〇九二七三

石井良次郎

石井良次郎 建築業、北豊島、上尾久、二六五二〇四、下83五〇九

石射文五郎

石射文五郎 神田、三土代、一〇〇六九、神25〇X11

石井良次郎

石井良次郎 建築業、北豊島、上尾久、二六五二〇四、下83五〇九

東京

石垣健庫 石垣商店、砂利商、神田、三崎、三〇三〇、一〇九六九三三、二二〇一

1、牛の部 (石)

石神勇藏 地主、北豊島、王子、船方 〇三五一七七、下83六二〇

所得税×營業收益税×電話

石川幾次郎 地主、南葛飾、大島、二ノ三五一

石川エツ

石川エツ 日本橋、橋、一ノ二二九

石川勸兵衛

石川勸兵衛 金融業、北豊島、巢鴨、一〇〇〇

石川久次郎

石川久次郎 石川、本材木、三〇六九

東京

イ、牛の部 (市、壹)

●八所得税×ハ營業收益税×ハ電話

- 市田丸吉 市橋本 市原一 市原二 市原三 市原四 市原五 市原六 市原七 市原八 市原九 市原十 市原十一 市原十二 市原十三 市原十四 市原十五 市原十六 市原十七 市原十八 市原十九 市原二十 市原二十一 市原二十二 市原二十三 市原二十四 市原二十五 市原二十六 市原二十七 市原二十八 市原二十九 市原三十 市原三十一 市原三十二 市原三十三 市原三十四 市原三十五 市原三十六 市原三十七 市原三十八 市原三十九 市原四十 市原四十一 市原四十二 市原四十三 市原四十四 市原四十五 市原四十六 市原四十七 市原四十八 市原四十九 市原五十 市原五十一 市原五十二 市原五十三 市原五十四 市原五十五 市原五十六 市原五十七 市原五十八 市原五十九 市原六十 市原六十一 市原六十二 市原六十三 市原六十四 市原六十五 市原六十六 市原六十七 市原六十八 市原六十九 市原七十 市原七十一 市原七十二 市原七十三 市原七十四 市原七十五 市原七十六 市原七十七 市原七十八 市原七十九 市原八十 市原八十一 市原八十二 市原八十三 市原八十四 市原八十五 市原八十六 市原八十七 市原八十八 市原八十九 市原九十 市原九十一 市原九十二 市原九十三 市原九十四 市原九十五 市原九十六 市原九十七 市原九十八 市原九十九 市原一百

東京

イ、牛の部 (櫛、鴨、出、齋、糸、絲、稻)

●八所得税×ハ營業收益税×ハ電話

- 市田丸吉 市橋本 市原一 市原二 市原三 市原四 市原五 市原六 市原七 市原八 市原九 市原十 市原十一 市原十二 市原十三 市原十四 市原十五 市原十六 市原十七 市原十八 市原十九 市原二十 市原二十一 市原二十二 市原二十三 市原二十四 市原二十五 市原二十六 市原二十七 市原二十八 市原二十九 市原三十 市原三十一 市原三十二 市原三十三 市原三十四 市原三十五 市原三十六 市原三十七 市原三十八 市原三十九 市原四十 市原四十一 市原四十二 市原四十三 市原四十四 市原四十五 市原四十六 市原四十七 市原四十八 市原四十九 市原五十 市原五十一 市原五十二 市原五十三 市原五十四 市原五十五 市原五十六 市原五十七 市原五十八 市原五十九 市原六十 市原六十一 市原六十二 市原六十三 市原六十四 市原六十五 市原六十六 市原六十七 市原六十八 市原六十九 市原七十 市原七十一 市原七十二 市原七十三 市原七十四 市原七十五 市原七十六 市原七十七 市原七十八 市原七十九 市原八十 市原八十一 市原八十二 市原八十三 市原八十四 市原八十五 市原八十六 市原八十七 市原八十八 市原八十九 市原九十 市原九十一 市原九十二 市原九十三 市原九十四 市原九十五 市原九十六 市原九十七 市原九十八 市原九十九 市原一百

東京

イ、キ、ウの部 (巖、祝、印、員、ウ、右、卯、字)

ハ所得税×ハ營業收益税△ハ電話

一一一

- 巖 谷季雄 芝、高輪南、五三〇七、一〇四〇三
- 巖 谷春生 三井物産本社本部秘書、四谷、右京、八〇一四六
- 巖 谷冬生 日本銀行員、豊多摩、野方、上沼袋二六、六〇
- 祝 島男 逓信書記官、逓信省航空局、在佛國、荏原、上大崎、三六八中井方、高四二八四九
- 印 東秀三郎 朝日屋商店、白米商、本所、緑、四ノ三七、一六六二
- 印 藤金之助 山崎種二商店代表社員、日本橋、綱敷、一ノノ、二二二
- 印 牧金之助 大野屋、摩劍道具商、神田、柳、三〇三九八九、浪田、三〇一〇一
- 印 出版業、芝、西久保巴、二九〇〇七〇
- 員 田宇太郎 養豚業、南足立、千住、三二九九七
- ウの部
- ハンス ウイスマー 小石川、若荷谷、七三〇一
- ガ、チ ウキード 慶大教授、豊多摩、澁谷、上智四八福澤邸内
- ア アイトリック 荏原、馬込、二四〇〇六五
- ア アイデラブル ウイルス 教師、芝、芝公園一三〇一八五
- フ レッドシー ウィンドラー 荏原、東調布、田園都市三三〇七九
- エ エフ、シー ヴァリアム 社員、芝、白金三光、二五五九二五
- デ イ、エフ ナショナルシチーパン ク支配、麴町、上二番二七、七二
- エ、ア、ウ ユッドワイス 社員、麻布、霞、二六〇一
- 右 川慶治 古河護謄製造所主、護謄製造業、南葛飾、隅田、一五五五〇
- 右 田半四郎 麻布、一八〇一八四
- 青 三六四七六 地主、小石川、竹早、八七〇二二
- 卯 月寛 蔵 薪炭商、麻布、宮村、二二六三
- 卯 月太 郎 麻布、宮村、三〇五二
- 卯 山幸太郎 賀商、小石川、大塚坂下、一八五二二、小八五二二
- 字 井五郎 吉 土木請負業、深川、門前土庫、一八〇一四二七、本七三〇
- 字 井孝三 北海道探炭社社長、有隣生命保険社常務、澁谷急行電鐵採取部、赤坂、青山高樹、二〇九九九
- 字 井精司 社員、赤坂、青山南、五ノ一四五
- 字 井善太郎 十一屋商店種常務、麴町、下二番、三六、五六
- 字 日本野 摩 日本橋、南茅場、七〇九七
- 字 賀重勝 三菱地所部員、北豊島、西巢鴨、池袋、三九六
- 字 賀設三 鐵板商、本郷、駒込蓬菜、三三〇
- 字 賀田新太郎 日本精澱粉種常務、南葛飾、小松川三ノ六同社内、一〇三
- 字 垣一成 陸軍大將、陸軍大臣、四谷、内藤、一三三二、四三三六
- 字 賀田万平 鉄万、鉄製造業、南足立、千住、四六八〇七
- 字 垣錦三 日本大學教授、牛込、余丁、五五
- 字 梶利近 品川製作所支配人、荏原、北品川宿、袖ヶ崎、四三五六、高四四九〇
- 字 川 濟 陸軍中將、本郷、駒込曙三、三八、小八五六八〇
- 字 川 三郎 材木商、淺草、阿部川一三〇一六三、淺八二四二
- 字 東京府立第四中學校教諭、麴町、四番、七、六八
- 字 木素純 在郷一等勲章正、荏原、世田谷、池尻、三九三、五
- 字 佐敬次郎 鳥、瀧野川、上中里、二七〇二六
- 字 佐川 濟 帝國倉庫運輸種常務、芝、二本榎、二〇三〇一
- 字 佐川知彦 高四四〇一九
- 字 麻布、霞、三〇一〇四、青三六五五五
- 字 佐川知義 海軍少將、麻布、霞、三〇一五九、青三六五五五
- 字 佐川正雄 男爵、豊多摩、千駄ヶ谷、八七〇
- 字 佐原寅三 雪華堂菓子商、四谷、麴町、一三〇三〇、四九〇二二
- 字 佐見源左衛門 足袋商、北豊島、王子、四九三〇一〇四、王子、一〇七七
- 字 佐見 精一郎 書籍商、神田、通神保五、七三
- 字 佐見 忠七 宇佐見、南足立、千住三ノ一三四、五二
- 字 佐見 藤吉 魚商、神田、三河、三ノ三、五八七五、神田、二七二
- 字 佐見 德輔 東京モスリン紡織種常務、理、小石川、小日向、一、二八、小八五六五、六
- 字 佐見 龍吉 家主、北豊島、西巢鴨、巢鴨、二四六、六二
- 字 佐美 珍彦 領事、安東在勤、豊多摩、澁谷、南平臺、二〇一〇二
- 字 佐美 興屋 騎兵少將、騎兵監部附、牛込、市谷加賀、二ノ一三、一三八
- 字 佐美 勝夫 資源局長官、荏原、上大崎、四四、二五七、高四四七
- 字 佐美 寛次 布袋屋大物商、荏原、南品川、宿、二五、六二、八四
- 字 佐美 吉次郎 提灯製造業、本郷、湯島、六一三、五〇、小八五一九四〇
- 字 佐美 ケイ 女子學院教授、荏原、玉川、瀧田、瀧ヶ谷、三九〇
- 字 佐美 謙次 字謙商店、材木商、深川、冬木、七三、〇〇、三三、〇〇、本七三三三
- 字 佐美 治作 海軍中佐、造兵監督官、北豊多、瀧野川、田端、五二、三三、八三
- 字 佐美 俊一 守隨製作所種監査、神田、佐久間、三、二七
- 字 佐美 捨五郎 酒荒物商、南葛飾、松江、西小松川、一六六、七五
- 字 佐美 清一郎 手拭染物業、神田、下白壁、一、七〇、神田、二四、六
- 字 佐美 善太郎 静日庵茶道華道師匠、牛込、砂土原、三ノ五、二九
- 字 佐美 丈夫 八八、牛込、二、二五
- 字 佐美 辰五郎 東京地下鐵道種常務、長、芝、三田小山、九、高四三、九一
- 字 佐美 生命保險種常務、長、豊多摩、代々幡、幡ヶ谷、北笹塚、一、五七、四、五二、四三、五三、七〇
- 字 佐美 綱 彌富商會代表、荏原、上大崎、七三、一四、五、高四四、〇、二
- 字 佐美 徳太郎 請負業、南葛飾、龜戸、七八、二、五二

新聞通信及廣告代理業として

世界的に知られたる大通信社

電 通

局支外内

- 大阪 名産 函館 札幌 青森 仙臺 長野 金澤
- 京都 神戸 岡山 廣島 松山 關門 長崎 福岡
- 熊本 大分 鹿兒島 釜山 京城 奉天 哈爾濱 大連
- 臺北 北平 天津 青島 濟南 漢口 上海 廣東
- 南京 紐育 巴里 倫敦 聖地牙哥 羅府

代表番號 三三三二一
 營業部 三三三二一
 通信部 三三三一九
 電話局 九二番
 內 (三二番)
 局長室 二〇二二
 社員室 一七〇〇
 通信部 三三三一九
 電話局 九二番
 內 (三二番)

東京九之之内仲通十號 日本電報通信社
 株式會社
 振替貯金口座東京一四四三番

東京

ウの部 (上)

ハ所得税×ハ營業收益税△ハ電話

- 上野 確三 和光堂社員、豊多摩、淀橋、角管三〇二八九
上野 勝啓 丸北商事専務、株式一般、短期、實物、國債取引員、日本橋、江戸橋、一六〇四九一四×五三
上野 勸一郎 歩兵中佐、參謀本部員、牛込、市谷、一〇五三
上野 喜右衛門 大野石商、芝、愛宕、三〇一〇〇八四×芝43三三二
上野 吉五郎 地主、豊多摩、杉並、高円寺六三三〇六三
上野 吉五郎 會社員、神田、佐久間、三〇四〇六一
上野 久一郎 酒商、京橋、越前堀、一〇四×七〇
上野 清城 辯護士、上野清城事務所、日本橋、濱、二六〇〇六〇一八四
上野 金藏 酒商、北豊島、瀧野川、一〇七〇一四二×王子四八
上野 金太郎 藥博、麻布、并、一六〇八八五七×青36六三三八
上野 邦三郎 内科小兒科醫師、神田、錦、一〇二〇六〇〇×神25三一
上野 金之助 小石川、關口臺、一〇二九〇〇×牛34二六八八
上野 藏之助 大東工業専務文書係長、北豊島、巢鴨、宮仲二九〇
上野 藤藏 會社員、豊多摩、中野、一八五〇九七
上野 圭之輔 布屋、食料品商、京橋、一〇六〇〇〇〇×京56二八五九
上野 啓吉 下谷、練堀、二九〇五五
上野 慶次郎 竹村商、北豊島、西巢鴨、池袋、七五〇五〇
上野 健次郎 有終館旅館、神田、表猿樂、三〇〇〇×七六〇×神25四〇
上野 建次郎 會社員、日本橋、伊勢、一〇四〇四四
上野 源三 小石川、區會職員、質商、小石川、東古川、一〇七四〇〇×三〇六四七
上野 孝三郎 牛、三〇六四七
上野 種商、北豊島、巢鴨、三〇三〇五五
上野 幸助 伊勢屋質商、麹町、飯田、一〇〇〇〇〇×三六六×二〇〇〇×九三二四四
上野 中佐、近衛歩兵第二聯隊附、四谷、大番、五〇七八
上野 貞正 會社員、北豊島、西巢鴨、池袋、七九二〇三二
上野 繁 陸軍砲工學校教授兼東京中學校、東京實業學校各校長、豊多摩、杉並、高円寺、谷中、六二六〇七六七
上野 繁治郎 組員、日本橋、橋、二〇四〇一八四×七〇〇×浪67〇九三
上野 繁藏 東京工業大學助教、赤坂、青山南、六三三
上野 繁太郎 紅梅館、旅館、神田、錦、三〇二〇五六×神25三〇九五
上野 七郎 靴商、本所、菊川、二〇六六
上野 俊一 北豊島、西巢鴨、池袋、一〇八〇四七七
上野 正太郎 金物商、日本橋、大傳馬、二〇二九九〇×浪67二〇一〇
上野 信四郎 外科醫師、麻布、山元、五九〇四〇〇×高44二二三
上野 信二 大日本人造肥料種調度課長兼總務部長代理、荏原、化學藥業、荏原、一三四〇〇〇×荏原四四
上野 三郎 赤坂、青山南、五〇四五〇三
上野 清一郎 赤坂、青山南、五〇四五〇三
上野 清一郎 護謨工業、南葛飾、寺島、二二五〇五五
上野 清逸 會社員、北豊島、瀧野川、中里、一七〇九四
上野 千之助 阿佐ヶ谷、六六六〇
上野 專一 赤坂、青山南、六〇一三二
上野 宗三郎 神田、村木、一九〇五〇
上野 太門 三井銀行員、牛込、中、二〇〇五
上野 泰吉 辯護士、本郷、本郷五、四六八〇八〇×小85四二二
上野 孝男 會社員、赤坂、青山北、四〇五〇四五六×青36一四八一
上野 竹次郎 臨時帝室編輯官、豊多摩、和田堀、堀ノ内、一三〇〇〇〇〇
上野 武夫 會社員、淺草橋場、二〇二七四
上野 龍 菓子商、荏原、世田ヶ谷、太子堂、四三三〇〇×一四〇
上野 爲次郎 近海郵船船長、荏原、上目黒、二〇一六
上野 保 會社員、荏原、上大崎、三九〇四九九
上野 藤之助 東洋物産専務、赤坂、青山南、五〇四五
上野 常次郎 丸上、横紙商、日本橋、小傳馬、二〇六〇五〇×浪67一七二
上野 鐵郎 三河屋、金物商、本郷、本郷二、四三三〇八〇×小85一四八八
上野 吉 地主、豊多摩、杉並、高円寺、六二二〇二二×中野一三〇
上野 篤三 赤坂、青山北、四〇五二一〇七六×青36一四八一
上野 豐藏 藤井化學工業所代表、南葛飾、小松川、遊井七二〇六七一×浪74一八九六
上野 長雄 特許局官吏、豊多摩、瀧谷、南平臺、七四〇〇×青36七八五
上野 八朗 日本銀行員、豊多摩、瀧谷、榮通、二〇六〇九一
上野 南足立、千住、三〇一〇〇〇〇
上野 彦五郎 醫師、荏原、入新井、新井宿、一〇四六六三×大森一八九
上野 福三郎 豊多摩、井萩、上萩窪、三〇一四三
上野 福松 東京日日新聞社政治部副部長、荏原、入新井、新井宿、西沼、二〇六〇〇
上野 平一郎 三井家々職、牛込、南二、七六四九
上野 兵衛 上野兵衛商店社長、上野、代表、硝子商、神田、八〇四六五四×神25〇二二三(3)
上野 正雄 伯野、海軍少佐、豊多摩、三六六三四
上野 政雄 東京瓦斯種調會囑託、青36〇一七
上野 道輔 法野、東大教授、豊多摩、中野、一〇九〇〇三三九
上野 吉め 上野兵衛商店監査、北豊島、巢鴨、上駒込、傳中、一〇三〇八三〇×小85三七三
上野 安吉 地主、豊多摩、杉並、高円寺、七六〇二七六
上野 康治郎 上野牛兵衛商店金物商、神田、村木、一〇八五〇〇×浪67三三三〇(3)
上野 有芳 帝室林野局技師、荏原、調布、田園都市、三二七〇九五〇×田園都市二〇九
上野 陽一 大藏省造幣局計畫課長、麻布、富士見、二六〇一九五〇×高44四七四
上野 芳男 東京高等學校教授、豊多摩、代々木、幡ヶ谷、二六〇〇〇
上野 義雄 會社員、荏原、大井、四五四〇〇五〇

東京

ウの部 (上)

ハ所得税×ハ營業收益税△ハ電話

- 上野 商店員、本所、柳原、三〇九七四
上野 田節男 シヤパン、アツアツ、ザイ編輯課長、北豊島、中新井、中九三〇七〇
上野 重太夫 東京山重太夫、杖立川、水力電気、九州、水力電気、各種取締、日華紡織、九州送電、木村實業、濱口商事、各種監査、日本計算機相談、豊多摩、瀧谷、八幡通、一〇四二六六×青36一八九七
上野 義憲 堀越嘉太郎商店取締役、京橋、築地、二〇三六
上野 貞幸 四谷、香袋、一〇五二
上野 榮次郎 青物仲立業、本所、北二葉、三〇六二×七六
上野 梯二 通信書記官、大臣官房文書課長、豊多摩、千駄ヶ谷、四四〇〇〇×三〇〇×青36一三六
上野 純一 會社員、荏原、世田ヶ谷、太子堂、三三〇一三六
上野 誠 銀行員、本郷、駒込、曙二、一〇五九
上野 三郎 北豊島、南千住、五五六〇七六
上野 三郎 上原梅、三郎、新炭商、浅草、山川、一〇五九〇〇×浅84一三二七九
上野 金之助 日本無線電信種務課長、荏原、北品川、御殿山、三一九〇一八×高44七七八
上野 卯太郎 自轉車附屬品商、赤坂、溜池、三〇〇八七〇×青36四九九
上野 三郎 教員、小石川、白山御殿、一〇七〇七九
上野 浦太郎 會社員、赤坂、傳馬、一〇一四七
上野 榮次郎 砂糖商、京橋、南八丁堀、二〇五〇一八三×七〇〇×京56一七〇〇×一四〇〇×京56一四六
上野 鹿造 ホルネ才護謨、池上電気鐵道、京成電気鐵道各種取締、日本建築紙工、東京、東武、各種洋護謨、成田鐵道各種監査、辯護士、小石川、新諏訪、一〇六二五二×小85〇一八五
上野 嘉一 京橋、入船、四〇一五〇
上野 嘉一郎 電氣材料商、京橋、入船、四〇一五〇×京56一〇三九
上野 吉 上原、龜、吉、コ、ク、ス、商、深川、猿江、裏、三〇四〇八〇
上野 鬼子松 馬肉商、北豊島、三河島、二九五四〇〇×二一×六〇×下83四三二四
上野 久二郎 上原商店、麥粉砂糖商、神田、柳原、河岸、七〇六七〇×浪67三三八〇
上野 一郎 特許局技師、北豊島、中新井、中七七〇
上野 敬二 校長、荏原、高等造園學校、青36一〇〇四
上野 三郎 陸軍三等軍醫正、近衛歩兵第三聯隊附、北多摩、武藏野、吉祥寺、一八二〇〇〇〇
上野 幸太郎 洋服商、京橋、東漢、一〇一七〇〇×京56一四六
上野 才一郎 日本書籍總監査、光風館、通神、書籍出版業、神田、通神、六〇七一九九×一三四四×神25三〇八七
上野 收三 小石川、丸山、二〇一九五〇×大86一三二七
上野 美藏 洋品商、北豊島、南千住、三〇六〇五三
上野 清次 區主事、區收入役、神田區役所會計課長、北豊島、下練馬、三六五九〇五五
上野 清太郎 京橋、木挽、三〇二七九
上野 辰治 京橋、入船、四〇一五二
上野 廣雄 芝、愛宕、下、二〇一三三四
上野 多一郎 質商、赤坂、田、六〇三三〇一六×一六六×青36一七二五
上野 登美 京橋、入船、四〇一六〇
上野 徳一 大陽社、瓦斯器具商、神田、田代、四三九五×下83六〇〇(2)
上野 太郎 樹屋、酒醬油商、京橋、木挽、三〇三二九五×七〇〇×京56五五五
上野 直民 袖商、直民、一〇七〇四四×牛34三三七二
上野 昇 印刷業、神田、錦、一〇六〇七〇×神25一三三〇
上野 太郎 酒商、神田、金澤、二〇一四×下83〇三六(2)
上野 吉 大正製藥所取締兼營業部長、牛込、東横、一〇四二〇〇〇
上野 正文 神田、通神保、六〇二九一
上野 五郎 北豊島、南千住、二〇五五三〇三七
上野 兵衛 皮革商、浅草、龜岡、二〇四八〇八×二八×浅84〇〇七五(2)
上野 勝 國民新聞社會計部長、赤坂、青山南、五〇四五
上野 五郎 松和、白米商、神田、佐久間、四〇四〇五二×七〇〇×下83〇〇〇〇〇
上野 操 會社員、荏原、大崎、桐ヶ谷、二〇六二
上野 三雄 會社員、麻布、谷、五四二八×青36一五二〇
上野 勇作 子爵、元帥、陸軍大將、荏原、大井、鹿島谷、二九六二〇〇九×高44三三〇〇〇×大森二二九
上野 行雄 家主、神田、通神保、六〇一三五
上野 利之輔 家主、京橋、南八丁堀、二〇五五〇
上野 六郎 東京市主事、財務局主計課長、北豊島、高田、巢鴨、三五四一
上野 太郎 松英太郎 地主、南葛飾、吾嬭、大畑、六三三〇四六二
上野 操 辯護士、小石川、大原、三〇五三
上野 金太郎 機械製造業、麻布、竹谷、二〇三三〇×二二
上野 三郎 豐島屋、足袋商、浅草、三間、一〇四〇〇〇×浅84三八二(2)
上野 準一 上毛電力種會計課長、關東銅索鐵道囑託、北豊島、岩淵、稻付、二〇〇三〇五六×赤羽一四三
上野 幸平 銀行員、荏原、荏原、戸越、二四六〇五〇
上野 重平 陸軍技師、陸軍通信學校、豊多摩、杉並、馬橋、三三三〇
上野 信 辯護士、麹町、内幸、一〇五八七
上野 之助 洋紙商、浅草、駒形、二七〇六七×三三四×浅84一六九九(3)
上野 新輔 印刷業、本所、龜澤、二〇三九五×九八
上野 四郎 原町紡績販賣部主任、牛込、喜久井、三九〇五〇
上野 爲人 東京府道路技師、豊多摩、代々木、木六二〇〇八一
上野 常吉 魚商、豊多摩、瀧谷、下通、四〇三〇五×一七〇
上野 村とみ 足袋卸商、神田、岩本、二〇五九×七五×浪67四九六五
上野 利 後藤風雲堂監査、北豊島、瀧野川、西ヶ原、五〇五〇
上野 友繁 銀行員、荏原、世田ヶ谷、太子堂、三三〇一八七
上野 義夫 鐵道技師、工務局、北豊島、高田、雜司ヶ谷、上、屋敷、二一五〇

東京ウの部 (内)

内 田正孝 駒込西片、一〇五〇五三三
内 地主、本郷、駒込西片、一〇五〇五三三
内 田正彦 白米商、荏原、東調布、下沼部八五九〇六三
内 田政夫 本郷、根津須賀、一〇〇一四〇〇下83一四三三
内 田雅 京橋區會議員、鐵工業、京橋、新有西、一〇一三〇一三六〇〇京56三三八一
内 田益藏 三越新分店主任、豊多摩、澁谷、柏木一四三〇七七
内 田増次郎 豊多摩、澁谷、美竹一三〇〇〇青36七三九二
内 田増太郎 下駄商、本郷、駒込東片、一〇三〇五〇
内 田松之助 花清、切花商、本郷、本郷四二七〇一〇四小85四五八
内 田松之助 内田松之助、荏原、駒込、上馬四七二一六
内 田道治 豊多摩、澁谷、南平臺四八二二三
内 田道治 農業、豊多摩、井萩、上井草一四五二二〇四
内 田貢 日本大學講師兼豫科教授、小石川、賀籠七九〇七
内 田貢 常盤堂、おし商、澁草馬道一〇六〇〇〇X1四〇〇〇港847000
内 田茂吉 大ニ商店主、大東證券(専務)、般、短期、實物、國債取引員、日本橋、兜、三〇六七五九元九〇〇茅66二四一(7)
内 田守次郎 内田守次郎、扇橋、二六三〇〇〇X二九六本73五〇二八
内 田ヤイ 藤間静枝、遊藝師、四谷、南、一〇四三5四八三八
内 田安右衛門 府會議員、本所區會議員、副議長、常陸屋醬油商、本所、徳右衛門、四五〇五〇本73一三四(2)
内 田保雄 步兵中佐、近衛歩兵第一聯隊附、北豊島、巢鴨二九四
内 田保治 簡易旅館、四谷、旭、六三〇一四三
内 田康哉 伯爵、貴族院議員、豊多摩、西大久保三五〇一八五六四35〇九〇
内 田勇太郎 東京信用銀行監査、鎌詰洋酒商、神田、仲、一四三〇四X二二下83一四三(2)
内 田雄次郎 内田雄次郎、上根岸、八二七六
内 田與五郎 家主、本所、向島小梅、二六五二〇墨70八八五
内 伊勢屋、白米産物商、荏原、入新井、新井宿三四三九〇〇X八四〇大森七五〇
内 田與兵衛 鮎興、鮎商、南足立、千住、中組六五〇三六〇X元〇〇千住50淺840八八
内 田要吉 山口屋、薪炭商、京橋、八丁堀、七五〇〇京56三三九六
内 田由兵衛 茶商、下谷、上野三橋、一三九六六下83〇三九二
内 田芳太郎 會社員、南葛飾、吾嬬、小村井七四三三〇三三四
内 田義松 農業、北豊島、練馬一九〇四八
内 田慶子 會社員、四谷、新宿二七七四九〇
内 田良之助 鮎興、蒲燒商、神田、松枝、一〇一三七八四浪67〇〇五三
内 田良平 農、出版、社會事業、養生義塾、長、黒龍會主幹、赤坂、新五七二六五〇青36三二六〇
内 田隣子 荏原、入新井、不入斗一四三三三六〇
内 田緑郎 内田産科婦人科醫院、醫師、京橋、本村木、三二六〇一〇二〇京56四五八五
内 田六次郎 會社員、荏原、入新井、不入斗九六五〇八八
内 野々々 家主、豊多摩、千駄ヶ谷九九六四八
内 野吉次 内科醫師、荏原、大森一六二四四〇〇大森三〇〇
内 野峯 家具商、北豊島、巢鴨、上駒込三六〇七〇
内 野明 内科、醫師、小石川、西江戸川、三二四九牛34一九〇
内 野三郎 太平生命保險、日本漁業、内野農事、明治製菓、凸版印刷各種取締、京橋、電氣鐵道種取締、麹町、富士見、六九九九三三三三
内 野三平 地主、小石川、大塚窪、一六〇三三
内 野晋 内野農事取締、麹町、富士見、六九
内 野捨、五郎 山崎、薪炭商、豊多摩、千駄ヶ谷九九六〇七〇〇〇六四353101
内 野仙一 防疫官、衛生局防疫課長、牛込、市谷藥王寺四五三〇〇牛3408八
内 野仙藏 カネマン、薪炭商、豊多摩、澁谷、角管、六五五〇一五六四35三二六六
内 野台領 東京高等師範學校教授、北豊島、西巢鴨、宮仲三二二〇九四
内 野長治 豊多摩、澁谷、常磐松五二六三
内 野哲二 紳糸商、京橋、木挽、二一三二四七〇〇京56三三二九
内 野藤吉 會社員、荏原、中目黒、一〇六〇五〇
内 野彦五郎 材木商、小石川、大和一八〇五一〇小8511111
内 野來助 喫茶業、神田、通神保、一七六九
内 野録太郎 豊多摩、澁谷、元廣尾、一六〇五三
内 野傳太郎 大日本麥酒技師、小石川、西古川、一九二
内 野晋松 會社員、麻布、筈七五五二
内 野菊松 會社員、麻布、筈五二七
内 野留七 内保漆器製造所、本郷、湯島天神、三二〇二二一八三三三三
内 野三郎 足袋商、北豊島、大泉、小塚、一九六三三〇五七
内 野文 教師、豊多摩、西大久保三〇九〇五〇
内 堀市衛 下宿業、牛込、神樂、二〇三〇三三
内 堀かね 薪炭商、豊多摩、澁谷、角管三一九六四35三二九
内 堀勝治 靴原料品商、豊多摩、澁谷、角管八四二〇九五九六
内 堀桑次郎 西濃館下宿業、本郷、追分三〇二九四小85〇八四
内 堀慶三郎 會社員、北豊島、西巢鴨一〇四九二〇一
内 堀健藏 本郷、東片、九二九六
内 堀周吉 荏原、上目黒四六六五〇
内 堀留五郎 荏原、上目黒四六六〇一〇〇
内 堀留五郎 指物業、本郷、駒込林、二一六六二
内 堀江丸 蘆花、料理業、本郷、東片八三二一七五小85二二五五
内 堀一郎 工博、東大工學部教授、北豊島、巢鴨、上駒込八〇四四二小85〇九八〇
内 丸 少年審判官、東京少年審判所、北多摩、小金井前原一〇一〇
内 丸雄 農林技師、農務局、荏原、中目黒一〇七〇

東京ウの部 (内)

内 岩吉 美濃部製本所専務、豊多摩、東中野一三七八三七三
内 勝二 男爵、内海化學研究所、長、芝、三田綱、四一八〇六〇高4400311
内 高貫一 商店員、小石川、表、一〇九二二七
内 海卷 荏原、駒込、上馬五三八九一六七
内 佐吉 荏原、下蛇窪六三三六一
内 静 會社員、北豊島、巢鴨、一〇四一〇八
内 三業種代表、内海駒込三業種代表、内海造園工務所長、本郷、神明三三六二二八小85五八八三
内 順淨 僧侶、小石川、原三九〇六
内 信 日本橋、北島、二一〇五
内 一郎 豊多摩、代々木一四一〇六
内 惣助 會社員、荏原、大井、五四二六〇七七
内 允 電話賣買金融業、日本橋、南茅場、河岸一〇五〇七〇〇茅660009
内 吉 太物商、荏原、上目黒六六七〇七
内 正 鐵力印刷業、本所、外手、七九一四〇〇〇三墨7411011
内 額二 會社員、牛込、原、三ノ四八二四九二
内 虎吉 油屋、吳服太物商、小石川、大塚、二六三六八二五九小85六〇八
内 海之助 大和園、植木商、本郷、神明、一〇五五小85三四二
内 正性 本郷、千駄木、七〇一六〇
内 政夫 家主、豊多摩、中野一三七八八四
内 盛重 竹村ビル、アロカ、一、取締、豊多摩、千駄ヶ谷、原宿八九〇一三三青36七五六四
内 芳造 東京電氣工業部主事、豊多摩、中野一三七六四〇
内 利一 大塚郵便局員、小石川、大塚、一三〇五〇
内 和吉 木村屋、米商、麻布、今井、二二〇五〇八四青36七五七
内 五郎 家主、向島小梅、二六五二〇墨70八八五
内 伊勢屋、白米産物商、荏原、入新井、新井宿三四三九〇〇X八四〇大森七五〇
内 田與兵衛 鮎興、鮎商、南足立、千住、中組六五〇三六〇X元〇〇千住50淺840八八
内 田要吉 山口屋、薪炭商、京橋、八丁堀、七五〇〇京56三三九六
内 田由兵衛 茶商、下谷、上野三橋、一三九六六下83〇三九二
内 田芳太郎 會社員、南葛飾、吾嬬、小村井七四三三〇三三四
内 田義松 農業、北豊島、練馬一九〇四八
内 田慶子 會社員、四谷、新宿二七七四九〇
内 田良之助 鮎興、蒲燒商、神田、松枝、一〇一三七八四浪67〇〇五三
内 田良平 農、出版、社會事業、養生義塾、長、黒龍會主幹、赤坂、新五七二六五〇青36三二六〇
内 田隣子 荏原、入新井、不入斗一四三三三六〇
内 田緑郎 内田産科婦人科醫院、醫師、京橋、本村木、三二六〇一〇二〇京56四五八五
内 田六次郎 會社員、荏原、入新井、不入斗九六五〇八八
内 野々々 家主、豊多摩、千駄ヶ谷九九六四八
内 野吉次 内科醫師、荏原、大森一六二四四〇〇大森三〇〇
内 野峯 家具商、北豊島、巢鴨、上駒込三六〇七〇
内 野明 内科、醫師、小石川、西江戸川、三二四九牛34一九〇
内 野三郎 太平生命保險、日本漁業、内野農事、明治製菓、凸版印刷各種取締、京橋、電氣鐵道種取締、麹町、富士見、六九九九三三三三
内 野三平 地主、小石川、大塚窪、一六〇三三
内 野晋 内野農事取締、麹町、富士見、六九
内 野捨、五郎 山崎、薪炭商、豊多摩、千駄ヶ谷九九六〇七〇〇〇六四353101
内 野仙一 防疫官、衛生局防疫課長、牛込、市谷藥王寺四五三〇〇牛3408八
内 野仙藏 カネマン、薪炭商、豊多摩、澁谷、角管、六五五〇一五六四35三二六六
内 野台領 東京高等師範學校教授、北豊島、西巢鴨、宮仲三二二〇九四
内 野長治 豊多摩、澁谷、常磐松五二六三
内 野哲二 紳糸商、京橋、木挽、二一三二四七〇〇京56三三二九
内 野藤吉 會社員、荏原、中目黒、一〇六〇五〇
内 野彦五郎 材木商、小石川、大和一八〇五一〇小8511111
内 野來助 喫茶業、神田、通神保、一七六九
内 野録太郎 豊多摩、澁谷、元廣尾、一六〇五三
内 野傳太郎 大日本麥酒技師、小石川、西古川、一九二
内 野晋松 會社員、麻布、筈七五五二
内 野菊松 會社員、麻布、筈五二七
内 野留七 内保漆器製造所、本郷、湯島天神、三二〇二二一八三三三
内 野三郎 足袋商、北豊島、大泉、小塚、一九六三三〇五七
内 野文 教師、豊多摩、西大久保三〇九〇五〇
内 堀市衛 下宿業、牛込、神樂、二〇三〇三三
内 堀かね 薪炭商、豊多摩、澁谷、角管三一九六四35三二九
内 堀勝治 靴原料品商、豊多摩、澁谷、角管八四二〇九五九六
内 堀桑次郎 西濃館下宿業、本郷、追分三〇二九四小85〇八四
内 堀慶三郎 會社員、北豊島、西巢鴨一〇四九二〇一
内 堀健藏 本郷、東片、九二九六
内 堀周吉 荏原、上目黒四六六五〇
内 堀留五郎 荏原、上目黒四六六〇一〇〇
内 堀留五郎 指物業、本郷、駒込林、二一六六二
内 堀江丸 蘆花、料理業、本郷、東片八三二一七五小85二二五五
内 堀一郎 工博、東大工學部教授、北豊島、巢鴨、上駒込八〇四四二小85〇九八〇
内 丸 少年審判官、東京少年審判所、北多摩、小金井前原一〇一〇
内 丸雄 農林技師、農務局、荏原、中目黒一〇七〇

ハ所得稅×ハ營業收益稅×ハ電話

東京

オ、ヲの部 (小)

ハ所得税×ハ營業收益税×ハ電話

- 小川 實男 京橋、一七〇六三
- 小川 尚治 家主、北豊島、高田、雑司ヶ谷三三〇、二〇〇
- 小川 尚三 富士瓦斯紡績社社員、本郷、元、二六六、一九三
- 小川 仲藏 浅草、東仲、二一三六八
- 小川 清 魚商、京橋、越前堀、二、一七〇
- 小川 長春 大和毛織採取、芝、白金三光、二五七、三五五、高
- 小川 兵衛 大倉商店、空母商、南葛、大島、一、五〇、二〇七六
- 小川 徳明 丸ノ内、二、二〇、郵船ビル地下室
- 小川 徳満 工場員、南葛、寺島六、九、一〇、五
- 小川 一二三 貸金業、北豊島、岩淵、稲付、一九三、三〇〇
- 小川 久敏 スポーツ製造業、南葛、寺島、四七三、二〇、一〇、一
- 小川 明 四重、明、五、四、一、一
- 小川 秀吉 玉川屋、菓子商、荏原、下目黒三九二、〇、高、四、四、七、七
- 小川 弘治 會社員、南葛、寺島、一、三六、五、三
- 小川 福二 東洋ラッセル代表、王子製瓦、養老會各代表、北豊島、王子三二〇、八五二、小、八五、二、三、五
- 小川 次郎 鐵工業、南葛、龜戸、五、一、九、八、五、二、墨、七、四、二、七
- 小川 福太郎 牛肉商、北豊島、南千住、一、三六、五、〇、墨、八、四、一、三
- 小川 福太郎 絲綢商、四谷、新宿三ノ六、五、〇、〇、四、三、五、一、六
- 小川 平吉 町會議員、理髮業、南葛、龜戸、三、一、七、五、七、八
- 小川 内幸 一、五、三、三、五
- 小川 平次郎 下駄商、龜戸、有樂、二、二、八、三、七、〇
- 小川 辨造 住友信託東京支店員、牛込、佛方、二、五、七、一
- 小川 東結屋 九、五、一
- 小川 政子 小川市太郎鐵店支店員、下谷、茅、二、七、六、五、三
- 小川 政次郎 小川齒科器械店、京橋、二、七、七、九、一、京、五、〇、七、三、三
- 小川 政次郎 小川政次郎、一九〇、八
- 小川 政次郎 豐多摩、中野三、八、三、八、四
- 小川 政得 小川、東結屋、一九〇、六、一
- 小川 政勝 北豊島、藤野川、田端四三
- 小川 又喜 會社員、荏原、馬込二一七、二、七、八
- 小川 次郎 川崎屋、青物商、南足立、千住、中組三、四〇、一、千、住、三、五、五
- 小川 次郎 小川齒科器械店本店、京橋、一、七、三、八、九、京、五、〇、七、三、三
- 小川 太 仕立物業、神田、松下、一、五、五、〇、神、二、五、一、六、四
- 小川 萬二 下宿業、本郷、元、二、〇、六、六
- 小川 之輔 小川道之輔、龜戸、三、〇、〇、三、一、〇、一、二
- 小川 茂 小川市太郎鐵店支店員、下谷、茅、二、七、六、五、三
- 小川 七 紅香支店、菓子舗、牛込、二、九、一、六、三、五、〇
- 小川 三 下谷、茅、二、七、六、五、三
- 小川 守三 小川守三、オ、ア、ト、メ、ツ、ル、小川東京眼、鏡院長、豊多摩、野方、下沼袋、一、五、三、一、八、四、三、五、八、八
- 小川 一郎 辨天、二、九、八、五、本、七、三、一、九、九、八
- 小川 紋藏 小川軒、西洋料理業、芝、新堀、二、五、七、七、〇
- 小川 彌市 浅野スレト支店、荏原、東調布、下沼袋、四、一〇、五、一、四、五、田、調、布、三、六、一
- 小川 彌市 地主、北豊島、岩淵、稻付、四、六、一、九〇
- 小川 彌市 歩兵大佐、第一師團司令部附、立正大學服務、荏原、小山、〇、七、三、一
- 小川 彌市 白米商、日本橋、松島、二、〇、〇、七、六、浪、六、七、三、六
- 小川 安三 會社員、小石川、丸山、三、四、五、七
- 小川 保三 吳服商、日本橋、吉川、九、八、浪、六、七、三、三
- 小川 保藏 駿保材木商、深川、數、本、七、三、〇、一、三、三、六、八
- 小川 勇平 眼科醫師、芝、三、四、三、坂、一、八、二、九、高、四、四、三、九
- 小川 雄逸 荏原、入新井、新井宿、一、三、三、大、森、二、七、八
- 小川 大森 製本業、神田、今川小路、一、〇、九、五、九、六、九、三、三、〇
- 小川 由太郎 小川屋本店、鳥肉商、本所、千歳、三、八、五、九、六、本、七、三、四、五、〇
- 小川 吉慶 川崎第百銀行龜町支店、長、豊多摩、杉並、阿佐ヶ谷、小山、三、〇、一、四
- 小川 芳太郎 桐生高工教授、小石川、第六天、一、八、〇、八〇
- 小川 芳太郎 印刷業、芝、西久保、一、七、三、八、二、六、八、芝、四、三、〇、八
- 小川 芳太郎 質商、牛込、辨天、一、七、六、一、〇、五、〇、四、牛、三、四、六、三、一
- 小川 吉良 播磨屋、俳優、中村時藏、龜戸、永田、二、一、五、四、〇
- 小川 三郎 三菱銀行丸ノ内第二支店出納係長、荏原、大崎、桐ヶ谷、六、八
- 小川 兵衛 小川商店代表、本郷、小川、二、一、五、七、三、小、八、八
- 小川 利兵衛 京濱住宅事務、荏原、東調布、四、二、〇、一、〇、九、田、八、五、〇、〇
- 小川 隆四郎 著述業、豊多摩、淀橋、柏木、一、六、六、四
- 小川 龍 海軍中將、海軍省醫務局長、東京市立築地病院長、皮膚科醫師、豊多摩、中野桃園三三三、一九九、中野三三三
- 小川 龍 東京瓦斯機務課株式係長、豊多摩、代々幡、幡ヶ谷、二、〇、一、六、〇
- 小川 良知 家主、北豊島、西巢鴨、巢鴨、二、〇、七、四、八、八、大、八、六、二、四
- 小川 本郷 會社員、本郷、駒込東片、三、四、六、三
- 小川 三郎 婦人科醫師、四谷、荒木、三、九、九、四、三、五、二、六、〇、三
- 小川 和 會社員、芝、神谷、一、八、五、九
- 小川 和 七、一、ル、商、會、社、員、豊多摩、杉並、田端、一、五、八、八
- 小川 三郎 工博、通信技師、電氣試験所第五部長、芝、白金三光、二、七、三、三、〇、〇、高、四、四
- 小川 治郎 近江屋、漢物商、牛込、着、三、二、〇、〇、七、〇、牛、三、四、〇、八、八
- 小川 益夫 豊多摩、千駄ヶ谷、穩田、四、八、六
- 小川 義夫 陸軍技師、陸軍工科學校教官、北豊島、練馬三、七、五、六
- 小川 緑郎 大日本麥酒社社員、豊多摩、千駄ヶ谷、穩田、四、九、七、三、三、六、五
- 小川 照 荏原、原新井、不入斗、四、九、一、〇、一
- 小川 雄 荏原、池上、下池上、三、四、一、四、二
- 小川 俊司 小島印刷會社員、豊多摩、千駄ヶ谷、穩田、二、九、〇
- 小川 源次郎 米源商店、魚商、日本橋、長濱、一、四、七、七、一、六、八
- 小川 小太郎 莫大小商、浅草、新片、四、五、〇、八、四、浅、八、一、九、一
- 小川 定爾 横濱正金銀行東京支店員、荏原、入新井、新井宿、六、二、六、三
- 小川 三郎 東京高等裁縫學校教授、荏原、大井、二、七、三、大、森、三、三、三、(在外研究中)
- 小川 二郎 日本郵政證券接收係長、豊多摩、中野西、三、六、四、八
- 小川 茂雄 荏原、大崎、谷山、二、六、加藤、周、方、五、〇
- 小川 鏡一 郵便局長、豊多摩、杉並、高圓寺、四、八、〇、二、中野、七、三、三
- 小川 伸吉 理博、海軍技師、水路部第四課長、荏原、大井、金子、六、二、八
- 小川 眞一郎 荏原、北品川、三、二、六、三
- 小川 仙吉 佃煮商、豊多摩、淀橋、角管、七、八、一、四、八、七、〇、四、三、五、六、二、一

東京

オ、ヲの部 (小)

ハ所得税×ハ營業收益税×ハ電話

- 小 植 三、菱、實、通、託、豊多摩、下、落合、大原、一、六、〇、五、〇、〇、五、三、七、大、八、六、三、六、一、四
- 小 木 久一 小米商、麻布、市兵衛、二、二、五、二、四、青、三、六、七、四、八
- 小 木 孝次 會社員、豊多摩、西大久保、三、九、三、一、八、五
- 小 木 重兵衛 紺重、白米荒物商、荏原、下池上、二、九、四、一、〇、五、七、〇、池上、七、七
- 小 木 下池上、三、二、四、八、三
- 小 木 藏 遠州屋、材木商、本郷、春木、一、七、七、〇、七、四、七、六
- 小 木 千丈 東京市副収入役、養育院、北豊島、下板橋、一、〇、四、八、一
- 小 木 直四郎 會社員、荏原、南品川宿、五、四、五、〇
- 小 木 曾 麻絲商、神田、仲、一、ノ、一、六、一、四、三、二、二、下、八、三、一、五、五
- 小 木 曾 正三 豊多摩、野方、下沼袋、一、六、五、七、七
- 小 木 曾 秀藏 小石川、大和、一、九、五、九
- 小 木 曾 保藏 地主、小石川、大塚、二、四、三、九、小、八、五、四、三、三
- 小 木 曾 力之助 地主、小石川、大塚、仲、四、一、九、五、四、大、八、六、一、五、〇、五
- 小 城 金太郎 小口美容研究所、美容師、豊多摩、千駄ヶ谷、原宿、二、四、五、二、九、青、三、六、五、二、九
- 小 城 徳太郎 帝國製糖倉庫種支配、芝、芝公園、二、〇、三、六、一、〇、芝、三、四、芝、四、〇、一、六、三、(三)
- 小 城 正雄 三、菱、亭、西洋料理業、芝、芝公園、二、〇、三、五、七、四
- 小 久江 美代吉 榮議院議員、辯護士、神田、松住、一、〇、六、〇、四、下、八、三、一、〇、一
- 小 口 榮太郎 會社員、荏原、入新井、新井宿、九、七、三、五、四
- 小 口 憲一 會社員、豊多摩、千駄ヶ谷、三、三、六、六
- 小 口 憲一 小口電話店、電話賣買業、本郷、駒込、追分、三、九、八、二、四、〇、小、八、五、〇、四
- 小 口 幸重 家主、下谷、仲御徒、三、三、八、七、八
- 小 口 忠 小口美容研究所、化粧用品、豊多摩、千駄ヶ谷、原宿、二、四、五、二、九、六
- 小 口 吉 小口工業採取、理化學器械商、神田、三、崎、三、九、三、八、二、九、三、三、一、四、五
- 小 口 柳四郎 帝國電氣種社員、豊多摩、和田堀、永福寺、四、一、七、五、五
- 小 口 美みち 小口美容研究所、美容師、豊多摩、千駄ヶ谷、原宿、二、四、五、二、九、青、三、六、五、二、九
- 小 口 清 會社員、荏原、大井、五一、三、八、九、二、大、森、一、〇、九、四
- 小 口 與右衛門 會社員、荏原、大井、三、九、七、一、五、〇
- 小 熊 榮太郎 機械工具商、京橋、築地、一、三、七、一、八、四、京、五、六、四、三、七、一
- 小 熊 倉次郎 第一タクシ採取、牛込、市ヶ谷、加賀、二、二、熊、信、一、郎
- 小 熊 信一 函館水電採取、日本製鐵社長、小石川、關口、一、八、〇、牛、三、一、六、七、三
- 小 熊 信藏 硝子製造業、南葛、寺島、小村、井、七、八、一、二、九、三、三、六、四、墨、七、四、二、九、五
- 小 熊 新助 内科小兒科醫師、豊多摩、中野、二、九、二、一、四、五、中野、六、二
- 小 熊 正 荏原、駒澤、上馬、一、三、八、一、九、五
- 小 熊 新一郎 志賀工業所採取、ヒリング商會種副支配、小石川、駒澤、一、四、三、三、三、五、大、八、六、一、一
- 小 椋 拾吉 四谷區會議員、近江屋、白米酒類商、四谷、幡、六、六、一、四、八、四、三、三、三、九、六、六、一、四、三、三、三、九
- 小 椋 源作 會社員、豊多摩、杉並、高圓寺、五、四、一、一、六
- 小 椋 晴次 高圓寺、二、一、二、六
- 小 椋 次 伏、二、天、在外研究中
- 小 椋 安五郎 豊多摩、杉並、高圓寺、九、五、二、〇
- 小 椋 善男 府會議員、市部會副議長、本所、向島、向島、二、〇、三、二、〇、墨、七、二、〇、五
- 小 倉 朝次郎 田村菊三郎商店種社員、牛込、市ヶ谷、押上、二、七、一、四、一、牛、三、四、三、三、三
- 小 倉 久里 産婆、浅草、猿若、一、二、九、九、浅、八、一、三、一、一
- 小 倉 庫次 事務員、四谷、愛住、五、〇、七、七
- 小 倉 敬 會社員、四谷、鹽、三、〇、四、五、〇
- 小 倉 敬止 集成社、東京セメント、浪華ビル、サン、各種採取、東邦炭鐵、大日本製糖、各種監査、牛込、中、一、六、二、三、四、牛、三、四、〇、八、六、三
- 小 倉 慶逸 和泉屋、自動車附屬品商、京橋、補、三、一、六、五、一、二、二、京、五、三、三、〇、九
- 小 倉 憲太郎 地主、豊多摩、戸塚、諏訪、七、四、七、一、牛、三、四、三、七、四
- 小 倉 源次郎 質商、北豊島、西巢鴨、巢鴨、一、九、七、五、〇
- 小 倉 俊司 小島印刷會社員、豊多摩、千駄ヶ谷、穩田、二、九、〇
- 小 倉 源次郎 米源商店、魚商、日本橋、長濱、一、四、七、七、一、六、八
- 小 倉 小太郎 莫大小商、浅草、新片、四、五、〇、八、四、浅、八、一、九、一
- 小 倉 定爾 横濱正金銀行東京支店員、荏原、入新井、新井宿、六、二、六、三
- 小 倉 三郎 東京高等裁縫學校教授、荏原、大井、二、七、三、大、森、三、三、三、(在外研究中)
- 小 倉 二郎 日本郵政證券接收係長、豊多摩、中野西、三、六、四、八
- 小 倉 茂雄 荏原、大崎、谷山、二、六、加藤、周、方、五、〇
- 小 倉 鏡一 郵便局長、豊多摩、杉並、高圓寺、四、八、〇、二、中野、七、三、三
- 小 倉 伸吉 理博、海軍技師、水路部第四課長、荏原、大井、金子、六、二、八
- 小 倉 眞一郎 荏原、北品川、三、二、六、三
- 小 倉 仙吉 佃煮商、豊多摩、淀橋、角管、七、八、一、四、八、七、〇、四、三、五、六、二、一