



◎クリスマス<sup>の</sup>贈物に

渡米羽子 板送別會

(東京) 九年十一月廿五日

お正月もそろそろ近づいて羽子板の時期となりました。日本兒童遊園協會では今度アメリカの中央兒童遊園協會へ美しい羽子板送り子供を中心<sup>に</sup>に日米親善を計る事となつて出来上つた羽子板純日本式の下町娘と山の手の娘姿を押繪にした三尺丈のが二つ其他三十枚の送別會が廿五日午前十一時から有栖川宮記念公園で行はれた

寫眞は 井下東京市公園課長と

倉橋惣三先生から羽子板を受けるアメリカを代表してのダーギン氏



◎議會を目指し

國民同盟總務會

(東京) 九年十一月廿五日

國民同盟は純野黨として來る第六十六臨時議會に臨むに當り黨の態度を闡明し併せて陣容を整ふるため廿五日午後三時より本部に於て職員總會を開き安達總裁を始め各幹部、加藤幹事長所屬貴衆兩院議員、前代議士等百餘名出席。加藤幹事長の挨拶につき野中徹也氏から過日の各派交渉會の經過報告をなして議事に入り院内役員の選舉を行ひ午後四時散會した  
寫眞は

一、安達總裁の激勵演說



新聞聯合 海外寫眞ニュース 十一月廿六日

◎第四十八回印度國民議會

(ボムベイ・インド) 發聯合

總帥マハトマ・ガンヂイ氏を戴き印度自治のため過去に於て活潑な活動をなした印度國民議會の第四十八回議會は過日ヴァイクトリア・テルミナスに於て議長候補バブ・ラヂエンドラ・ブラサド氏を迎へ盛大に行つたが同會議に於て印度自治運動に偉大な足跡を残して來たマハトマ・ガンヂイ氏は老齡の故を以て議長を辭した

寫眞はブラサド氏會場到着の盛觀とマイクを通じて辭任の挨拶をなすガンヂイ氏

1942-1943







1898



新聞聯合寫真ニュース 第一一四號

◎第六十六議會成立

(東京) 九年十一月廿七日

岡田内閣最初の議會、第六十六議會は廿七日召集、貴族院、衆議院共に夫々各部閣決定、兩院議長より政府に通告、茲に成立を告げた

寫眞は

一召集日議院内外(衆議院)

一民政黨、政友會控室

1880



新聞聯合 寫眞ニユース 第五號

◎高橋翁藏相として出馬

(東京) 九年十一月廿七日

藤井藏相の辭職に依り岡田首相は臨時議會召集を前に大いに苦慮するところあり種々凝議の結果後任として前藏相高橋翁の出馬を促すこととなり前日に引續き廿七日午前中岡田首相は再度翁を訪問、種々懇談の結果出馬することとなり、宮中の御都合を伺ひ奉り午后三時親任式を行はせられた

一、参内の高橋新藏相



◎臨時議會開院式行幸

(東京) 九年十一月廿八日  
關西風水害、東北冷害、九州旱害等の災害救濟豫算在滿機構改革案等を審議するため召集され、岡田内閣最初の第六十六議會開院式は二十八日午前十一時貴族院に於て天皇陛下親臨の下に舉行された。

寫真は

一、天皇陛下行幸

一、晴れの開院式に参列の閣僚







1925. 12. 25. 10. 10. 10.



◎聖上陸軍大學校行幸

(東京) 九年十二月廿九日

陸軍大學校では廿九日天皇陛下の行幸を仰ぎ第四十六期學生五十一名及び第一期專科學學生九名の卒業式を舉行、天皇陛下には午前九時十五分諸員奉迎裡に御着校、御少憩、拜謁の後講堂に臨御戰術を御覽終つて卒業式場に親臨、杉山校長から卒業生に證書を授與、引續き侍從武官より優等學生に恩賜の軍刀を下賜あらせられた

寫眞は

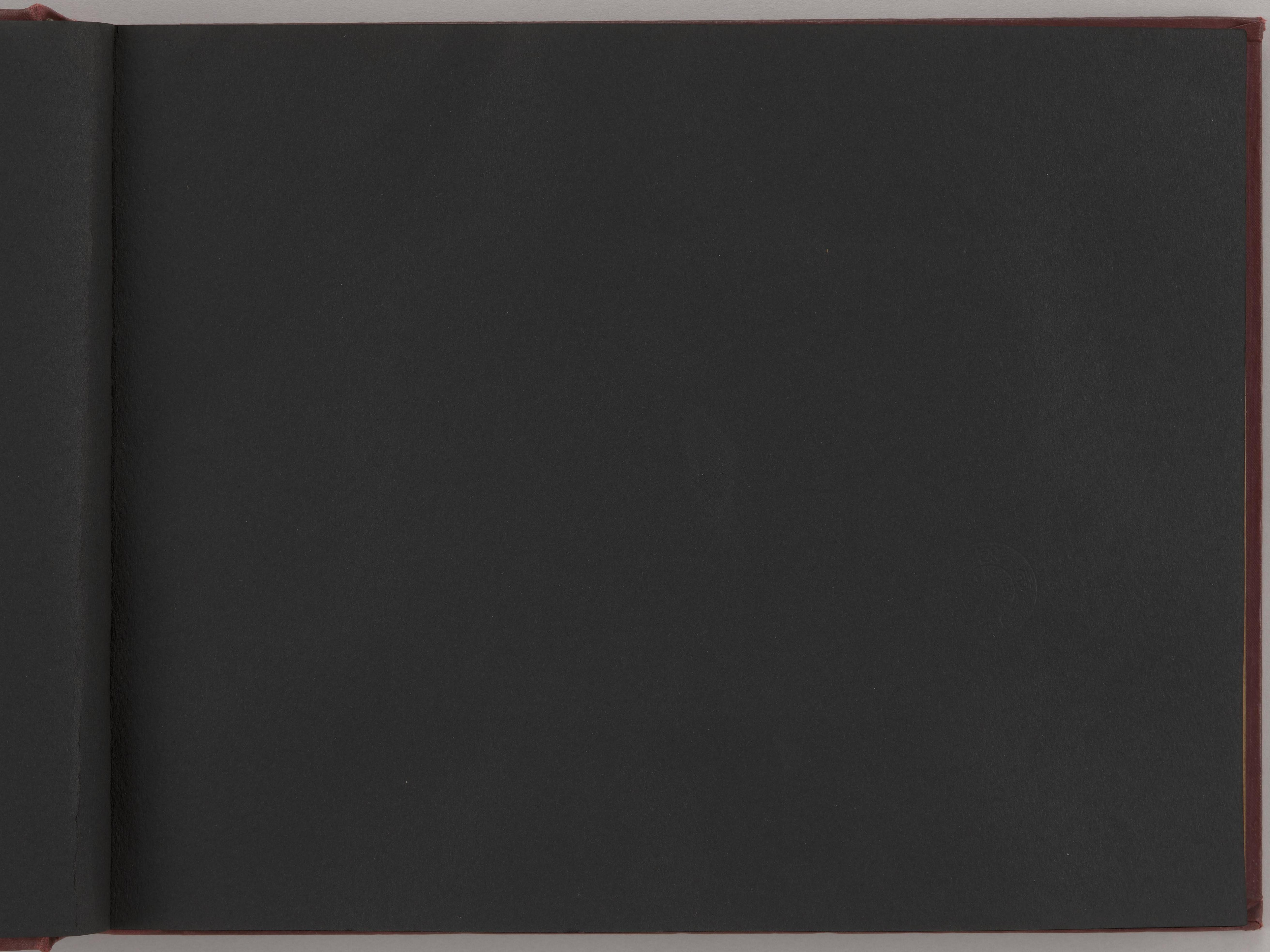
一、聖上行幸

一、優等學生(回つて右から)

赤松大尉(東京出身) 井戸田大尉(愛知) 大坂大尉(山口) 林大尉(京都) 高崎大尉(岐阜) 細田中尉(東京) 專科學學生小林少佐(廣島)

1918-1919





1898



◎是れぞ軍國風景

Ⅱ麻布第三聯隊の除隊

(東京) 九年十一月三十日

各部隊の滿期除隊兵は今日讓しの軍隊生活を離れて所謂地方人となる。各營門前は入營の際にもまして出迎への人々で身動きもならぬ程だつた

寫眞は

一、麻布第三聯隊にて

1919



◎岡田首相の處女演説

(東京) 九年十一月三十日

貴族院、本會議は午前十時開會、野田近衛議長より奉答文捧呈に關して報告、次で岡田首相の施政方針、廣田外相の外交方針の演説ありて質疑に入り、同成會加藤政之助氏首相、文相に對し質問、次で岩田宙造博士司法權運用に關し壇上に起つ

衆議院、本會議は午后一時開會、首相、外相の演説に次いで高橋藏相の財政方針演説ありて質問に入り、政友山本悌二郎氏登壇、堀切氏に次いで民政富田氏、濱田氏等の質問がなつた

寫眞は

一 岡田首相の演説

二 廣田外相の演説

三 大臣席

四 加藤氏、岩田氏の質問 (以上貴族院)

五 高橋藏相の演説

六 政友山本氏の質問

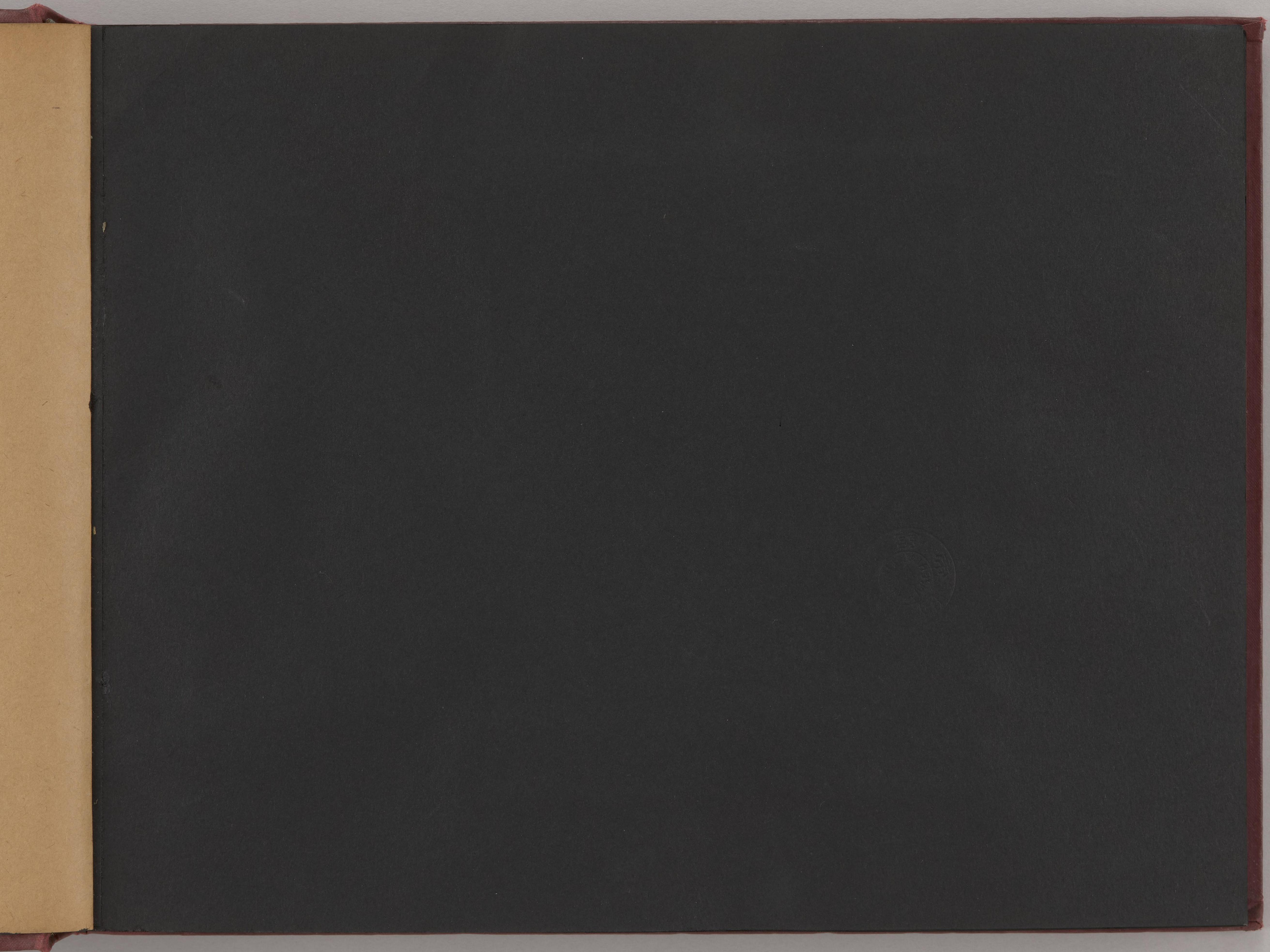
七 ~~濱田氏等の質問~~ (以上衆議院)

堀切

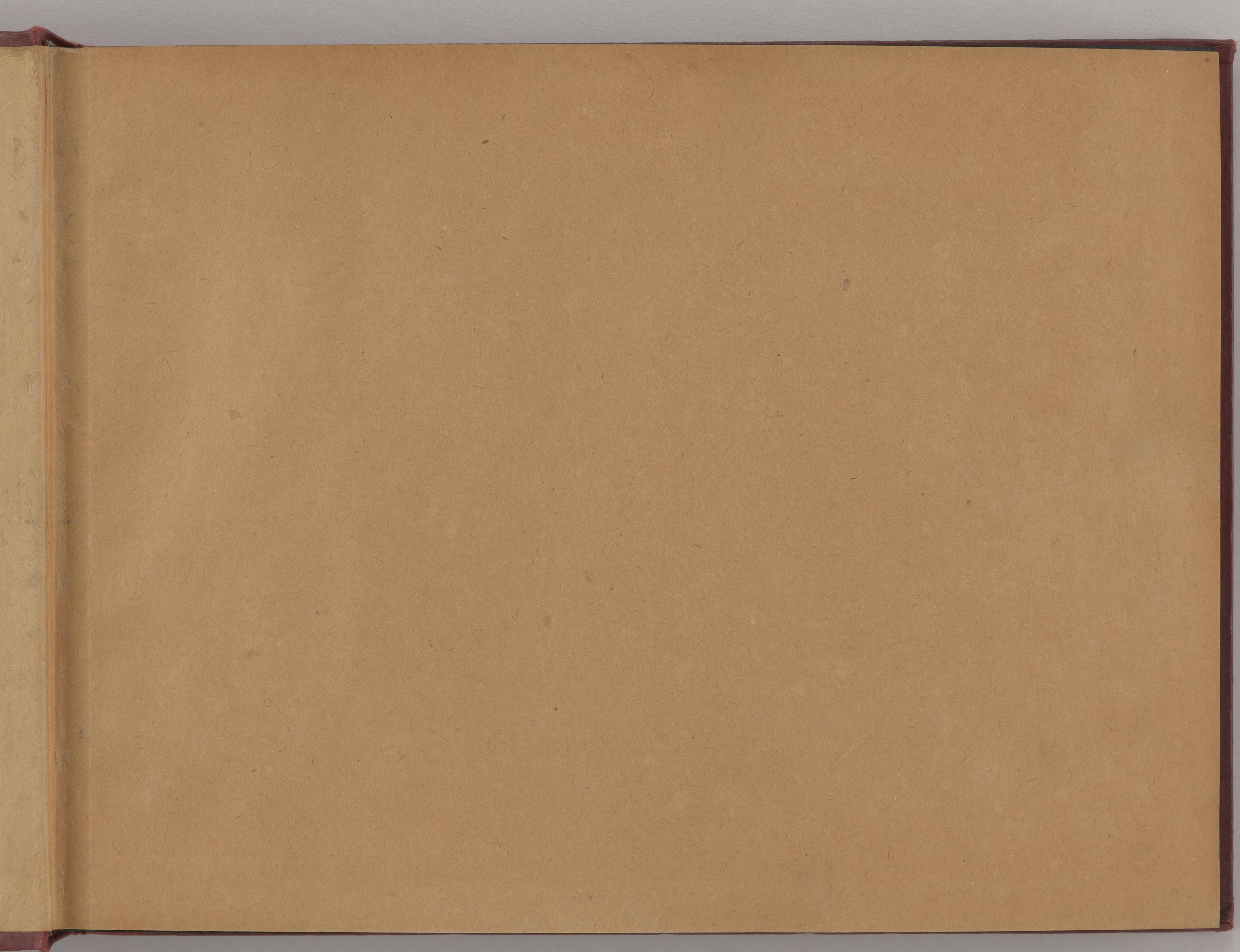


1914

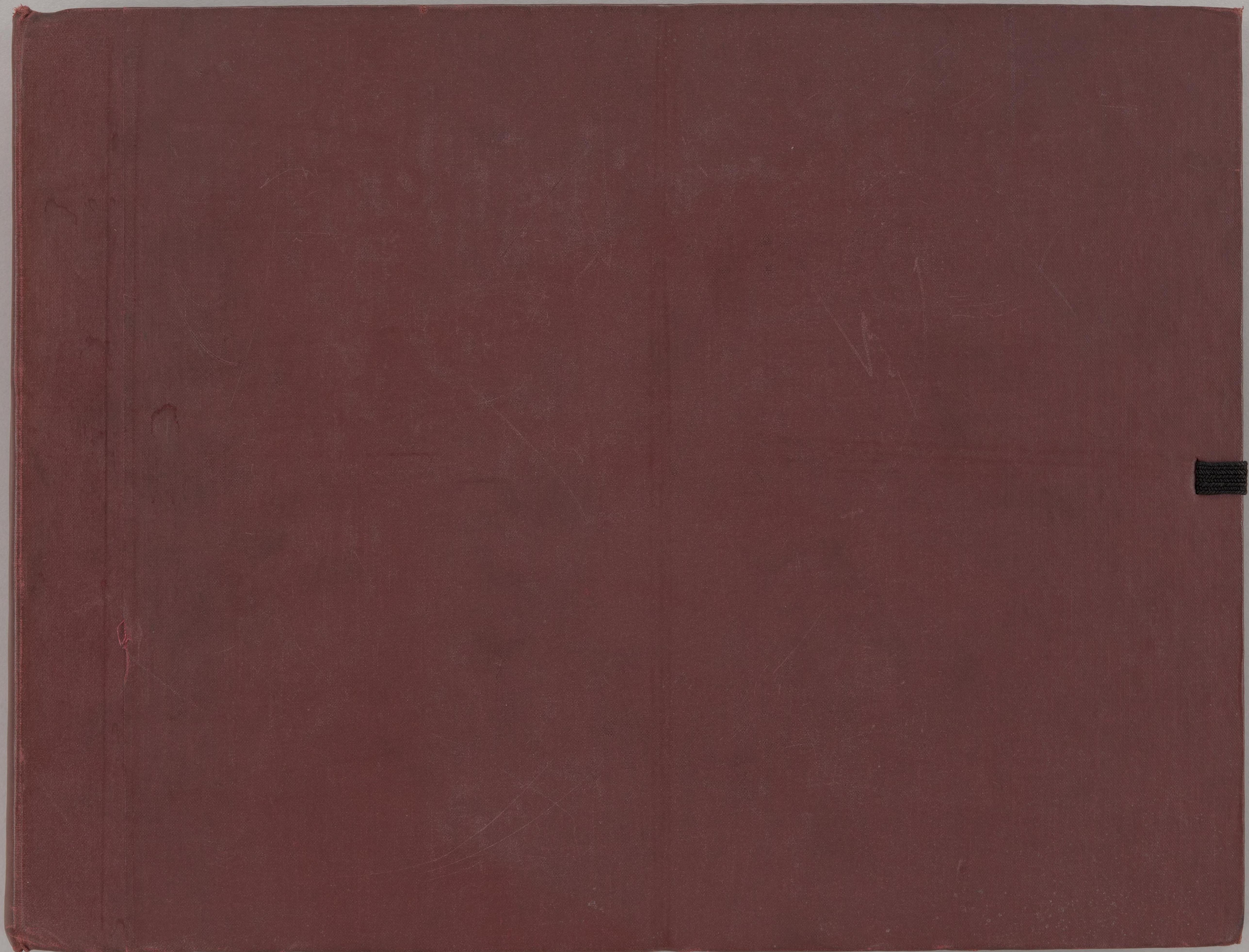




100



雜 53  
52

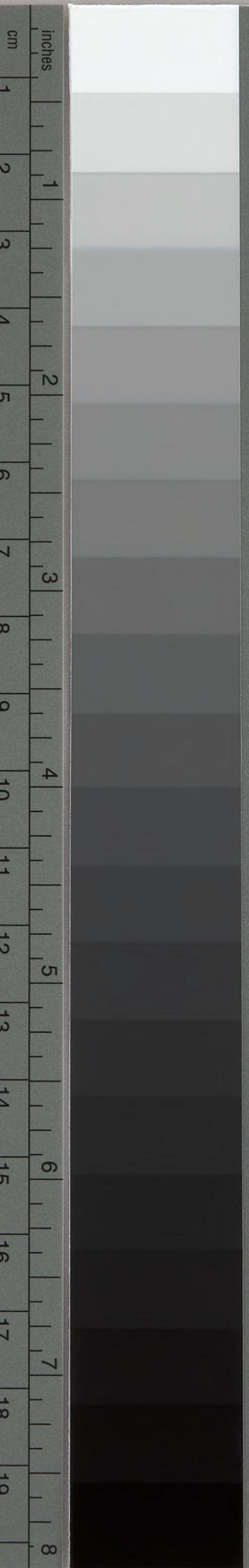


# Kodak Gray Scale



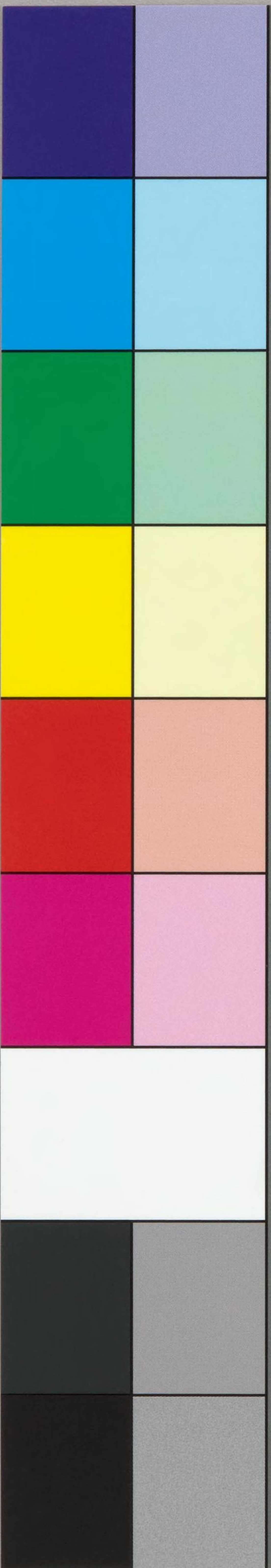
© Kodak, 2007 TM: Kodak

**A** 1 2 3 4 5 6 **M** 8 9 10 11 12 13 14 15 **B** 17 18 19



# Kodak Color Control Patches

© Kodak, 2007 TM: Kodak



Blue Cyan Green Yellow Red Magenta White 3/Color Black

