

廣
島
縣
地
理

會

特31

992

025970-000-3

特31-992

広島県地理

稲葉 省吾/編

M29

ADC-3556



廣島縣地理

第一章 發端

地理ヲ學ブニハ先ツ方位位置距離面積地圖ヲトイフコトヲ知ラザルベカラズ

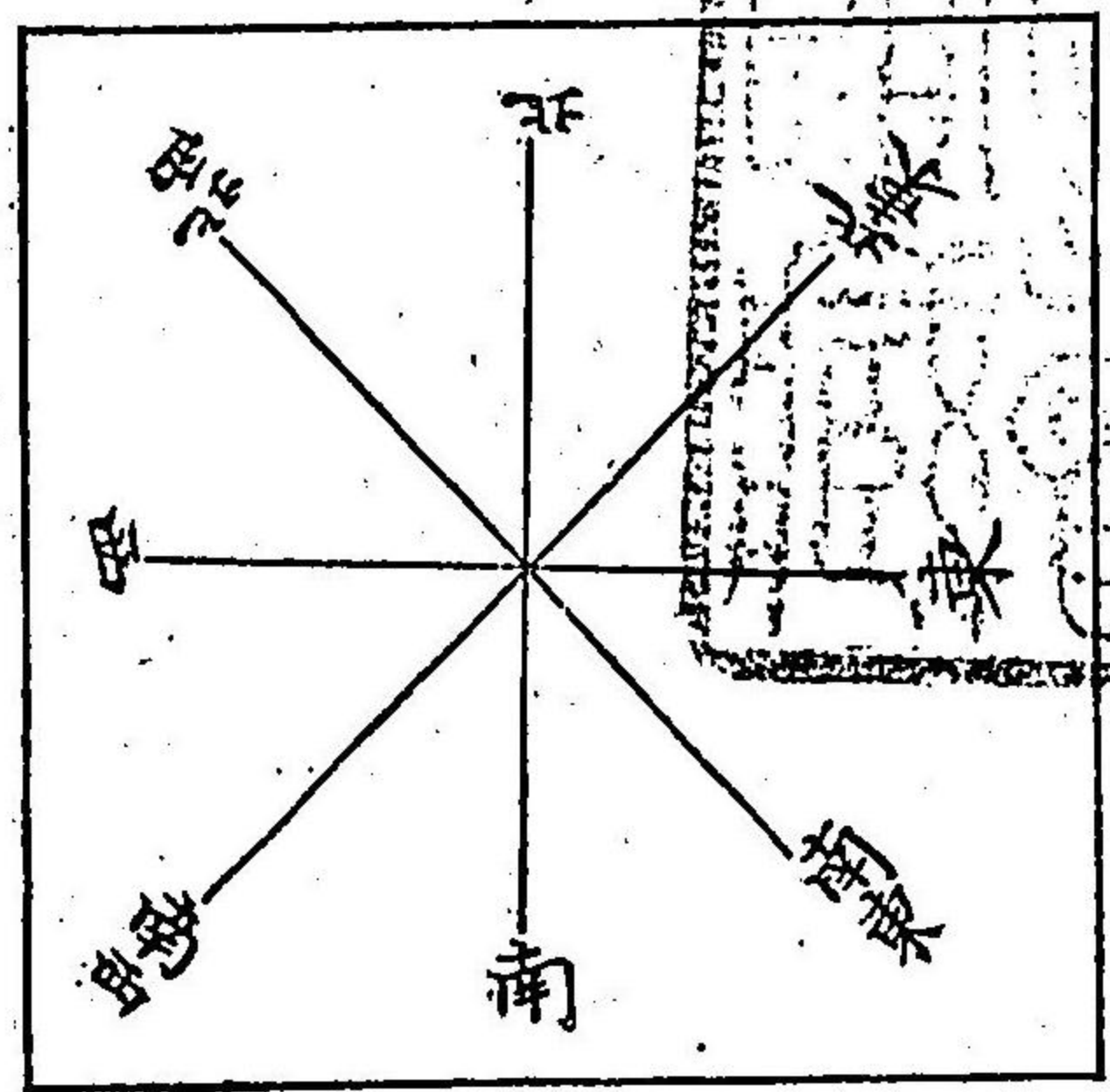
一 方位 又方角トイフ

日ノ出ツル方ヲ東トイヒ日ノ入ル方ヲ西トイフ今東ニ向ヒテ立テ兩手ヲ左右ニ伸バストキハ右ハ南ニシテ左ハ北ナリ前ハ即チ東ニシテ後ハ西ナリ此東西南北ヲ四方トイフ

又北ト東トノ中間ヲ北東トイヒ南ト東トノ中間ヲ南東トイヒ北ト西トノ中間ヲ北西トイヒ南ト西トノ中間ヲ南西トイフ此四ツノ方位ト前ノ東西南北ノ四方ヲ合シテ八方トイフ
方位ヲ知ルニハ磁石ヲ用フ

二 距離

距離トハ二ツノ物ノ間ノ長サヲイフ例ヘバ此机ト彼机トノ距離我居ル處ト彼ノ居ル處トノ距離學校ト我家トノ距離トイフ



廣島縣地理



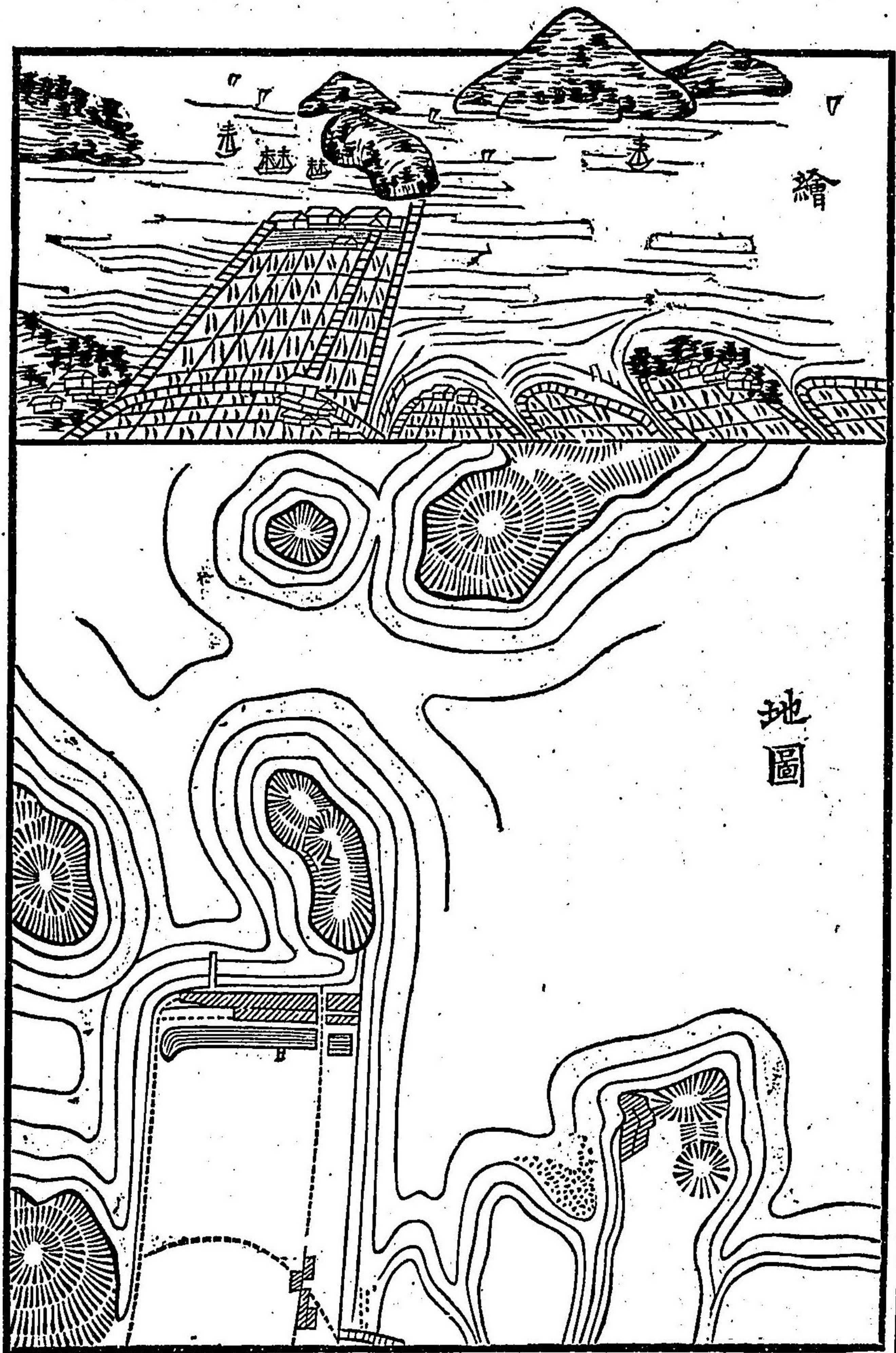
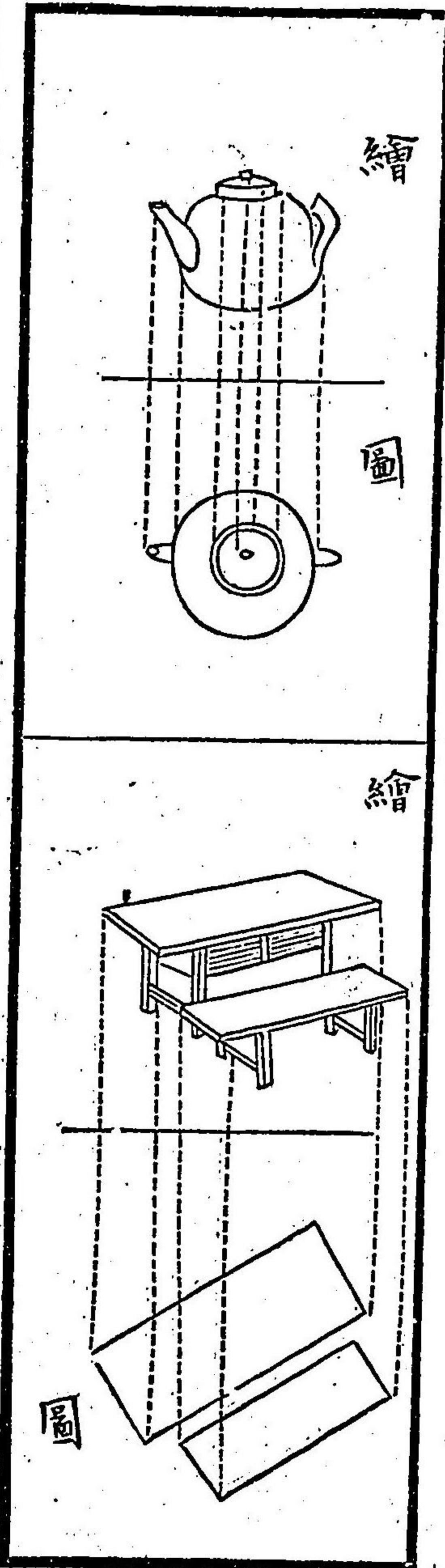
ガ如シ 距離ヲ度ルニハ尺ヲ用フ距離ヲ呼ブニハ丈尺寸分又ハ里町間等ノ語ヲ用フ

三面積

面積トハ場所ノ廣サナイフ例ハ塗板ノ面積教室ノ面積學校ノ面積トイフ類ナリ
面積ヲ度ルニモ尺ヲ用フ一間四方ヲ一坪又ハトイヒ一里四方ヲ一方里トイフ

四地圖

器物動物景色ナド目ニ見エシマ、ニ寫シタルモノヲ繪トイヒ此等ノモノヲ眞上ヨリ見テ
其有様ヲ畫キタルモノヲ圖トイフ
地上ニアル山川等ノ位置大小等ヲ示スニ之ヲ眞上ヨリ見タル如ク畫キタル圖ヲ地圖ト云
フ 地圖ノ方位ハ上ヲ北トシ下ヲ南右ヲ東左ヲ西トスルヲ法トス



第二章 學校

此處ニテ諸子ニ此學校ノ地理ヲ授クヘン

第三章 居村

此處ニテ諸子ニ此村ノ地理ヲ教ヘン

第四章 四郡ノ地理

蘆田郡

蘆田郡ノ殆ソド中央ニアル府中市村ハ戸數千二百七戸人口五千八十九人ナ有スル聚落ニシテ商工業ノ繁盛共ニ郡中第一タリ舊曆毎月一六ノ日ハ市日トテ最モ雜沓ヲ極ム諸官衙ノ有名ナル者ハ蘆田品治神石甲奴那役所府中市警察署府中市郵便電信局取稅署登記所等ニシテ高等小學校尋常小學校ノ設アリ產物ノ著名ナル者ハ味噌木綿煙草建具鉄器等ナリ府中市村ノ北方ニ連接セルハ出口村ニシテ戸數四百五十八戸人口二千三百四人ナ有シ一般ノ商業ハ府中市村ニ次ギテ繁盛ナリ產物ノ著名ナル者ハ刻煙草ニシテ日夜蒸氣機關ニテ製造セリ其北東方ニ聳ユルハ宮田氏ノ古城趾八尾山ニシテ村ノ中央ヲ貫流スルハ荒谷川ナリ

荒谷川ニ沿ヒ甲奴郡ニ通ズル舊縣道ヲ北方ニ進マバ岩谷村〔字荒谷上山〕ニ出ツヘン北

東部ハ山嶽連亘シテ耕地少ナシト雖モ荒谷ノ麥ハ其質善良ナルヲ以テ名高ク製作物ニハ

上山ノ竹細工最モ著名ナリ北部坂根ノ峻坂ハ此村ノ盡クル所ニシテ木野山村ナリ

木野山村〔木野山村桑木村行勝村阿字村ノ四ヶ村組合聯合村ナリ〕ハ多ク紙ヲ製出スルヲ以テ名アリ此村ヨリ益北

方ニ進マバ行勝村ニシテ芦田郡此ニ盡キ甲奴郡斗升村ヨリ遂ニ上下村〔府中市村ヨリ〕

ニ達シ得ヘシ

木野山村ヨリ世羅郡ニ接スル阿字村ノ中央ヲ流ル、阿字川ニ沿ヒ歩テ西南方ニ進ムレバ

河佐村〔字久佐河〕ニシテ阿字川ノ蘆田川〔世羅郡藏宗ニ發源シテ長サ十里三十五丁ナリ〕ニ會合スル處ニ到

ルベシ其遠ク西方ニ聳ユルハ檜崎氏ノ古城跡朝子山ニシテ久佐ニ在リ更ニ河面ニテ著名

ナル鮎ノ漁獵ヲ眺メツ、蘆田河畔ヲ南方ニ下ラバ再ビ岩谷村目崎ニ入り府中市村ニ歸着

スベシ此一大道路ハ甲奴郡上下村ニ通ズル新縣道ナリ

府中市村ノ東南北ヨリ御調郡尾道ニ〔府中市村ヨリ〕通ズル縣道アリ今此縣道ヲ進マバ

國府村〔字府川中〕ニシテ其府川ハ古昔備後國府ノアリシ地ナリトテ其名高ク高木ヨリ

蘆田川ニ架スル大橋ヲ南方ニ渡ラバ栗生村〔字土生〕ニシテ善良ナル壁土ヲ出シ殊ニ其

栗柄ニハ有名ナル古蹟多シト云フ
 益歩ヲ南スレバ有磨村〔字柞磨上有〕ナリ村ノ南方ハ山多ク芦田郡ノ盡クル所御調沼隈
 ノ郡境ニシテ此村ヲ貫流スル有地川ハ柞磨ノ山中ヨリ發シ東流シテ上有地下有地ヲ經福
 相村〔字福田〕ニ入り蘆田川ニ流入ス有地飛白ハ此村ノ有名ナル製作物ナリ有地川ニ沿
 ヒタル里道ヲ東方ニ進マバ南方境ヲ沼隈郡ニ接シ東方境ヲ品治郡宜山村ニ交ユル
 福相村ナリ其北方品治郡新市村戸手村ト境ヲ劃レル一大河流ハ芦田川ニシテ亦一大橋ヲ
 架ス相方城跡ハ山麓ノ梅林ト共ニ蘆田川ニ倒映シ南方有地城跡ト相對ス福相ハ稍繁盛ナ
 ル聚落ニシテ養蠶ノ業盛ニ行ハレ高等小學校ノ設ケアリ此地ヨリ沼隈郡松永ニ通スル道
 路ハ縣道ニモ劣ラザル里道ナリ
 府中市村ノ東方ヨリ深津郡福山ニ通ズル縣道アリ之ヲ進マバ廣谷村〔字廣谷〕ニシテ町
 ハ人家稍聚集シテ柿ハ其著名ノ產物ナリ本山ハ耕地少ナキ一小地ニシテ其高ク北西部ニ
 聳ユルハ龜嶽ニシテ郡中第一ノ高山ナリ山嶺ノ七ツ池ハ數村ノ田畝ニ灌漑ス源ヲ此ニ發
 スル本山川ハ廣谷村國府村ヲ貫流シテ中須ヨリ蘆田川ニ注グ
 廣谷村ヨリ南東方ニ進マバ再ビ國府村中須ニ出テ終ニ品治郡新市村〔府中市村ヨリ凡
 ソ一里十四丁〕

ニ入ル新市村ヨリ網引村ヲ經テ神石郡油木〔府中市村ヨリ八里三十一町〕村ニ通ズル縣道アリ此道路
 ナ北方ニ進マバ再ビ蘆田郡ニシテ北方ノ一部ハ神石郡父木野村ニ境スル常金丸村〔字常
 〕ナリ常ハ銅鑛ノ產出頗ル多シ金丸氏ノ古跡田能ハ金丸ニ在リテ有名ナル金丸米モ亦ダ
 此地ノ產出ナリ
 東方ニ藤尾村アリ品治郡本郷村神石郡來見村龜石村ニ接シ金丸ヨリ縣道ニテ入ルベシ此
 村ハ古昔金鑛アリシヲ以テ著名ナリシガ現時ハ盛ニ銅鑛ヲ採掘セリ冬時ノ需用ヲ充タヌ
 木炭ハ此地ノ名産ニシテ夏時涼ヲ避クル魚切ノ瀧ハ此土ノ絶景ナリ
 (町)人家ノ多ク連リタル所ヲ町トイフ
 (村)人家ノ多ク集リタル所ナレドモ町ノ如ク多ク軒ヲ連テザル所ヲイフ
 (川)陸地ノ間ヲ流ル、水ヲ川トイフ
 (山)土地ノ高ク起リタル所ヲ山トイヒ其小ナルモノヲ丘トイフ
 (峯)山ノ最モ高キ處ヲ峯トイフ
 (麓)山ノ登リ始ムル處ヲ麓トイフ

品治那

郡中第一ノ聚落ハ新市村ニシテ戸數四百十一戸人口二千二十九人ナ有シ商業稍盛ニシテ織物ハ此地著名ノ製造品ナリ村ノ西部芦田郡中須ニ接スル處深津郡福山ニ通ズル縣道ノ北方ニ吃立スルハ宮氏ノ城跡龜壽山ナリ村ノ東部ヲ南流シテ蘆田川ニ會注スル川ハ其源ヲ遠ク神石郡父木野山中ヨリ發スル神谷川ニシテ一大橋ヲ架ス橋ヲ渡リテ縣道ヲ東方ニ進マバ戸手村ナリ

戸手村ハ新市村ト等シク其南方ハ蘆田ノ大河ヲ以テ蘆田郡福相村ト劃リ稍人家ノ聚集セル地ニシテ戸手郵便局戸手分署アリ縣道ノ南方森林鬱蒼タルノ間莊嚴ナル殿宇ハ素鳴蓋神社ニシテ綿ノ産出ヲ以テ名高キハ此村ナリ

南方ニ蘆田川ヲ眺メツ、益東スレバ近田村ニシテ尙東スレバ倉光村外四ヶ村聯合組合村〔倉光村坊寺村江良村〕内ノ江良村ト蘆田川其中央ヲ兩斷セル防寺村トノ村境ニ至ルベシ万能倉村ハ東方深津安那ノ兩郡ニ接シ中島村ハ北方安那郡ニ境ス其古城ハ岡崎氏ノ舊跡ニシテ東部ニアル服部川ハ服部ノ池ヨリ來リ倉光ノ中央及江良村坊寺村ノ東部ヲ南流シテ蘆田川ニ入ル

服部川ヲ渡リテ歩ヲ進ムレバ宜山村〔字上山守下山〕上山守ヨリ下山守ニ入り終ニ深津

郡境ニ達シ蘆田川モ亦同郡ニ流入ス此地一帶蘆田川ノ水害ヲ被ムルコト屢ナリ南境ハ沼隈郡西境ハ蘆田郡ニ接シテ養蠶ノ業盛ニ行ハル、ユト福相村ト伯仲ノ間ニアリ

新市ヨリ北方ニ向ヒテ縣道ヲ進マバ網引村〔字上安井下〕ニ入ル其中央部ヲ南流セル神

谷川ハ上下安井ト宮内トヲ劃リ川岸ニハ孝子金村ノ碑及ビ至孝堂ノ古趾アリ宮内ハ戸數凡四百口凡ソ千九百人ナ有スル市聚ナリ縣社吉備津神社ハ推古天皇ノ朝ノ創建ニシテ此地ニアリ舊曆十月ハ例祭ト共ニ立市アリテ繁盛ヲ極ム又此神社ニ近キ櫻山ハ櫻山氏ノ古跡ニシテ藍織物ハ此地有名ノ産物ナリ

網引村ヨリ里道ニテ東方ニ進マバ本郷村〔字服部本郷永谷〕ニ入ル村ノ中部ヲ貫流スルハ服部川ノ上流ニシテ服部ノ池ニ流入ス

〔安那郡法成寺村ニ在リ〕池畔ヨリ望メバ遠ク北西方ニ吃立セルハ網引村ニ跨ル蛇園山ニシテ郡中第一ノ高山ナリ此地有名ナル産物ハ服部ノ薄荷雨木ノ桃等ナリ此村ヨリ先ニ旅行セシ倉光聯合組合村ニ入り近田村戸手村ヲ經テ新市村ニ歸リ得ベシ

〔池〕陸地ノ間ニ水ヲ貯ヘタル池トイフ其大ニテ自然ニ成レルモノハ之ヲ湖ト稱ス

神石郡

郡ノ北東部ニハ油木殆ソド中央部ニハ小島アリテ其巨離凡三里アリ共ニ郡中屈指ノ市聚ナルガ故ニ旅行ヲ初ムル前ニ先ヅニヶ所ノ地理ヲ語ラン

小島ハ阿下村小島村龜石村常光村上村ノ聯合組合村ノ内ナル小島村ニアリテ戸數二百廿二戸人口凡千百六十人ヲ有スル市聚ナリ南尾道ヨリ品治郡新市村ヲ經テ出雲伯耆ノ兩國ニ通ズル縣道市街ヲ貫キ小島郵便局尋常高等小學校アリ東方ニ峙ツ九鬼山ハ馬屋原氏ノ古跡ニシテ東邊ヲ南流シテ來見村ニ入ルハ小田川〔下流時安川ト云フ備中國ニ入ル長サ十七里十一丁〕ナリ有名ナル岩谷寺谷ノ米ハ此村ノ產物トス

阿下村ノ北部ニ巍然トシテ高ク聳ユルハ星居山ニテ草木村牧村田頭村ニ跨レリ烟草ハ此村ノ著名ナル產物ニシテ龜石茶ヲ製出スル龜石村ノ南方ハ蘆田郡ニ接シ馬屋原氏ノ城趾有井城ハ上村ニ在リ

油木ハ油木村〔字油木〕ニ在リ戸數凡四百九十戸人口凡二千四百人ヲ有シ小島ヨリ雲伯〔安田〕ニ通ズル縣道其市街ヲ貫キ油木警察署油木小林區署尋常高等小學校等アリテ稍繁盛ナリ村ノ北方ヲ割リテ東流スルハ東城川〔奴可郡ヨリ備中國ニ入ル成羽川長十七里〕ニシテ高野氏ノ城跡ハ權現

山ナリ安田及ビ油木ノ北西部ノ村境ヲ貫流スルハ入谷川ニシテ阿下村ヨリ來リ東城川ニ入ル小島ヨリ縣道ヲ西南方ニ進マバ常光村上村ヲ經テ高蓋聯合組合村〔木津和村高蓋村父木〕ノ内ナル父木野村ニ入ルベシ此村ノ東西及ビ南方并ニ高蓋村ノ西方一部ハ共ニ

蘆田郡ニ接シ高蓋村及ビ木津和村ノ西方ハ共ニ神石郡ニ境ズ高蓋村ノ高蓋ハ小島ヲ距ル西方一里余ニシテ高蓋郵便局等アリ稍盛ナル一小市聚ナリ

木津和村ヨリ里道ヲ北方ニ進マバ牧聯合組合村〔草木村田頭村〕ノ内ナル田頭村ニ入ル此村ノ西部牧村福永村ノ西部ハ共ニ甲奴郡ニ接ス星居山ハ田頭牧阿下草木ノ四箇村ニ跨

ルル高山ニシテ其麓ノ御所谷ハ有名ノ牧場ナリ山麓ヲ迴流シテ阿下村ニ入ルハ入谷川ニシテ其源ヲ田頭村ニ發ス牧村ニハ舊曆三月十月ノ二十六二十七兩日權現市トテ牛馬ノ立

市アリ牛馬商人多ク集フ福永村ノ中央ヲ東流スルハ高光川ノ上流ニシテ甲奴郡ヨリ來ル川ノ北方ニ暮ケ峠アリ此地モ高蓋ト全シク郵便局等アリテ一小市聚ヲナセリ舊曆十二月二十三日ハ雜品ノ立市アリテ尤モ繁盛ヲ極ム此組合村ニテ有名ナル產物ハ草木村吉益谷ノ牛ノミナリ

福永村ヨリ里道ヲ益北方ニ進マバ高光聯合組合村〔高光村〕ナル古川村ニ入ル此村ノ西

方ハ甲奴郡ニ接シ北方ハ奴可郡ニ境ス其北西方甲奴郡奴可郡トノ境上ニ屹立スル高山ハ御神山ニシテ源ヲ此山ヨリ發スル川ハ甲奴郡ニ入りテ田房川トナル高光村ノ中央ヲ東ニ向ヒテ貫流スルハ福永村ヨリ來レル高光川ニシテ永渡村ニ入ル

永渡村〔字相渡〕ハ北方境ヲ奴可郡ニ接シ二子山ハ其中央部ニ峙テ高光川ハ相渡永野ヲ劃リテ東流シ奴可郡ヨリ來リテ新坂村ノ境ヲ劃リ南方ニテ入谷川ト會合スル帝釋川ニ入ル産物ノ著名ナルハ相渡ノ葉煙草ナリサテ帝釋川ヲ渡ラバ新坂村ナリ

新坂村〔字新免〕ハ北方奴可郡ニ接シ南方ハ東城川ヲ隔テ、小野村油木村ニ對ス小豆ノ産出ヲ以テ著名ナル新免ニハ郵便局アリ其地ノ南方ナル奴可郡東城ヨリ來ル縣道ヲ南ニ進ミ東城川ヲ渡レバ油木ニ入り油木ヨリ縣道ヲ益南スレバ小島村ニ歸リ得ベシト雖モ未ダ數村ノ學ブベキ地理アルヲ以テ此縣道ヲ益南シ近田聯合組合村ヲ過ギ來見村ニ入ラシ

來見村〔字大矢井關〕ノ西方ハ品治郡ト境ヲ接シ其境界線ハ油木ヨリ福山ニ通ズル縣道ナリ南方ハ時安坂瀨川ヲ以テ安那郡ト境ス小島村ヨリ來ル小田川ハ大矢ノ西部井關ノ東部ヲ流レテ近田村ニ入り時安川トイフ其下流ハ安那郡山野村ニ入り龍頭ノ瀧トナリ其名水聲ト共ニ高シ此村中ニテ郵便局ノ設ケアルハ井關ニテ銅鑛ノ産出多キハ時安ナリ

時安ヨリ里道ヲ東ニ進ミ時安川ヲ渡ラバ近田聯合組合村〔李村上豐松村花濟〕ナル上野村ニ入ル此村ニ隣スルハ近田村ニシテ其北東部李村上豐松村ニ接スル地ハ仙養原ニシテ著名ナル曠原ナリ烟草ノ産物アルヲ以テ名高キ上豐松村ノ南方及ヒ花濟村近田村上野村ノ南方ハ共ニ境ヲ備中國ニ交ユルヲ以テ花濟村ニハ全國ヨリ來ル縣道アリテ上豐松村ノ中央部ヲ北ニ進ミテ油木村ニ歸リ得ベシ

油木ノ東ニ隣レルハ中平聯合組合村〔笹尾村中平村下〕ニシテ油木ヨリ里道ヲ東ニ進マバ笹尾村ニ入ル北方ニアル高松山ハ平群氏ノ城跡ナリ其源ヲ下豐松村ニ發シ北流シテ東城川ニ流入スル鹽尻川ヲ渡ラバ有木村ニシテ東南ニ方ハ備中國ニ接ス其北東ニ位スル高丸山ニ有名ナル瀑布アリ有木村ヨリ烟草ノ産出ヲ以テ著名ナル下豐松村ニ入レバ南部ハ有木村ト全シク備中國ニ境ス此村ノ北方ニ隣レル中平村ヲ經再ヒ笹尾村ニ歸リ里道ヲ北進シテ東城川ヲ渡ラバ小野村ナリ

小野村ハ東方ノ一部備中國及ヒ奴可郡ニ接シ他ノ三方ハ東城川ヲ以テ圍繞セラレタル一

小村ニシテ其北西部ヨリ東城川ヲ渡リテ里道ヲ進マバ油木ニ歸着シ得ベシ

(原)廣クシテ平ナル地ヲ原トイヒ其高キヲ高原トイフ

甲 奴 郡

上下村ハ郡ノ南西部ニアリテ戸數凡四百四十戸人口凡二千余人ナ有シ郡中第一ノ繁盛地ナリ東方ニ聳ユル翁山北方ヲ迥流スル上下川アリテ山秀テ水清ク一段ノ風致ヲ添ヘ市街清潔一般ニ富有ニシテ上下警察署登記所株式會社尋常高等小學校ノ設ケアリ舊曆毎月四日十三日二十四日ハ雜品立市日ニテ市街ハ却テ不潔ヲ極ムト雖モ繁盛ハ平日ニ倍ス此地ノ名産上下縮ハ現今其製造ヲ絶テ痕跡モナシ上下村ノ東方ニ隣セル一小村ハ階見村ニシテ石灰ノ産出多ク其南部ノ山間ヨリ發源シテ西流シ岡屋ニ入ルハ階見川ナリ

上下村ヨリ南方芋田郡府中市村ニ通ズル縣道ヲ進マバ清嶽村〔字井永佐倉水〕ニ入ル井永ノ中央ヲ西流シテ矢野村ニ入ルハ階見川ニシテ佐倉山中ヨリ發源シテ水永ノ西北部嶽山ノ麓ヲ流レ斗升ノ縣道ニ沿フテ南流スル川ハ蘆田郡阿字川ノ上流ナリ斗升ノ西方一部ハ世羅郡ニ接シ其南方及ビ岡屋ノ南方ハ共ニ蘆田郡ト境ヲ交ニ佐倉ノ中央ニアル里道ヲ西ニ進マバ矢野村矢多田ニ入ル

矢野村〔字矢多田矢〕矢多田ノ西方ハ世羅郡ニ接シ中部ヲ流レテ世羅郡ニ入ルハ階見川ナリ此地ヨリ北西方ニ進マバ上下村ヨリ世羅郡甲山ヲ經テ御調郡尾道ニ通ズル縣道ニ出

ツ此縣道ヲ北方ニ進マバ建具ノ製出并ニ諸種ノ婦人病ニ特效アル温泉(七十五度)ヲ以テ有名ナル矢野ニ入ル矢野ハ國留ト共ニ其西部ハ世羅郡ニ境ス之ヨリ益北スレバ深江ヲ過ギ上下村ニ歸着シ得ヘシ

上下村ノ市街ヲ貫ク縣道ヲ北西方ニ進ミ上下川ヲ渡タリ吉野村ノ南西部ヲ過ギ甲奴村ニ〔字梶田本郷〕入ル本郷ハ建具ノ製出盛ニシテ其中央ヲ西流スルハ上下川ナリ其南方ハ西野(本郷ノ内ニモ一區域アリ)ト共ニ境ヲ世羅郡ニ交ニ西野ノ中央ヲ貫キ世羅郡甲山ニ通ズル縣道アリ此縣道ヲ北方ニ進マバ上下川三谿川ノ會合地ナル梶田ニ出ツ上下川ヲ渡リテ益北スレバ福田ニシテ上下村ヨリ此村ニ入リタル縣道線路ニ歸リ來ル今歸リ來リシ縣道ヨリ益北西方ニ進マバ

太郎丸聯合組合村〔有田村菟湯村太郎丸村安田村知和村〕ノ内有田村ニ入ル有田村ヲ過grenバ菟湯村ニシテ里道ニ沿フ谿流ハ北西安田村ニ流入シ三谿川ニ合ス三谿川ハ安田知和村ノ北西村ノ境ヲ流レ三谿郡ト甲奴郡トノ區劃ヲナセル一大河ナリ菟湯村ヨリ益縣道ヲ進マバ太郎丸村ニシテ其北西部ニ高ク聳ユルハ稻草村ノ高山ナリ

太郎丸村ヨリ尙縣道ヲ進マバ稻草聯合組合村〔稻草村木屋村下領家村〕ノ内ナル稻草村ニ入ル谿流

廣島縣地理

ニ從ヒ峻坂ヲ下ラバ田房川ノ右岸ニ達ス其左岸ハ田房上市ニシテ郵便局ノ設ケアリ宛然
一聚落ヲナス余等ガ今上下村ヨリ此地ニ迄進ミタル縣道ハ三上郡庄原ニ出デ三次郡三次
町ニ入り終ニ雲伯地方ニ達シ得ベキ舊縣道ナリ現今ハ此市街ノ中央ヨリ東西ニ進ムベキ
新縣道アリ余等ハ之レヨリ此新道ヲ西方ニ進マン進ム事凡ソ八九丁ニシテ田房下市アリ
テ人家凡ソ百余戸ノ一市街ヲナシ舊曆八ノ日ハ立市日トテ稍繁盛ヲ極メ麻ハ此地ノ有名
ナル産物ナリ更ニ新縣道ヲ進マハ終ニ此村ノ北方三上郡ノ那界舊縣道トノ會合處ニ達シ
得ベケレドモ今ハ田房川ニ沿ヒ里道ヲ西方ニ進マン川ノ北方ニ高山ト相對立セル永井氏
ノ古城跡川平山ヲ仰ギツ、歩ヲ進ムレバ紙ノ産出ヲ以テ名高キ木屋村ニ入ル此村ノ北方
ハ三上郡ニシテ田房川其郡境ノ一部ヲ割リテ三谿川ニ合ス歩ヲ轉シテ再ヒ田房上市ニ歸
リ之ヨリ東方ニ通ズル新縣道ヲ進マン進ムト僅カニシテ煙草ノ製出ヲ以テ其名高キ下
領家村ニ入り益進マハ
五箇聯合組合村〔五箇村上領家村中領〕ノ内龜谷村ニ入ル此村ノ北東ニ隣レルハ中領家
村及ビ東方ノ一部神石郡ト境ヲ交ユル五箇村ニシテ五箇村ハ上領家村ト共ニ其北方ハ奴
可郡及ビ三上郡ニ接ス龜谷村ヨリ歩ヲ南方ニ進ムレバ東方神石郡ニ接シ有名ナル木炭ノ

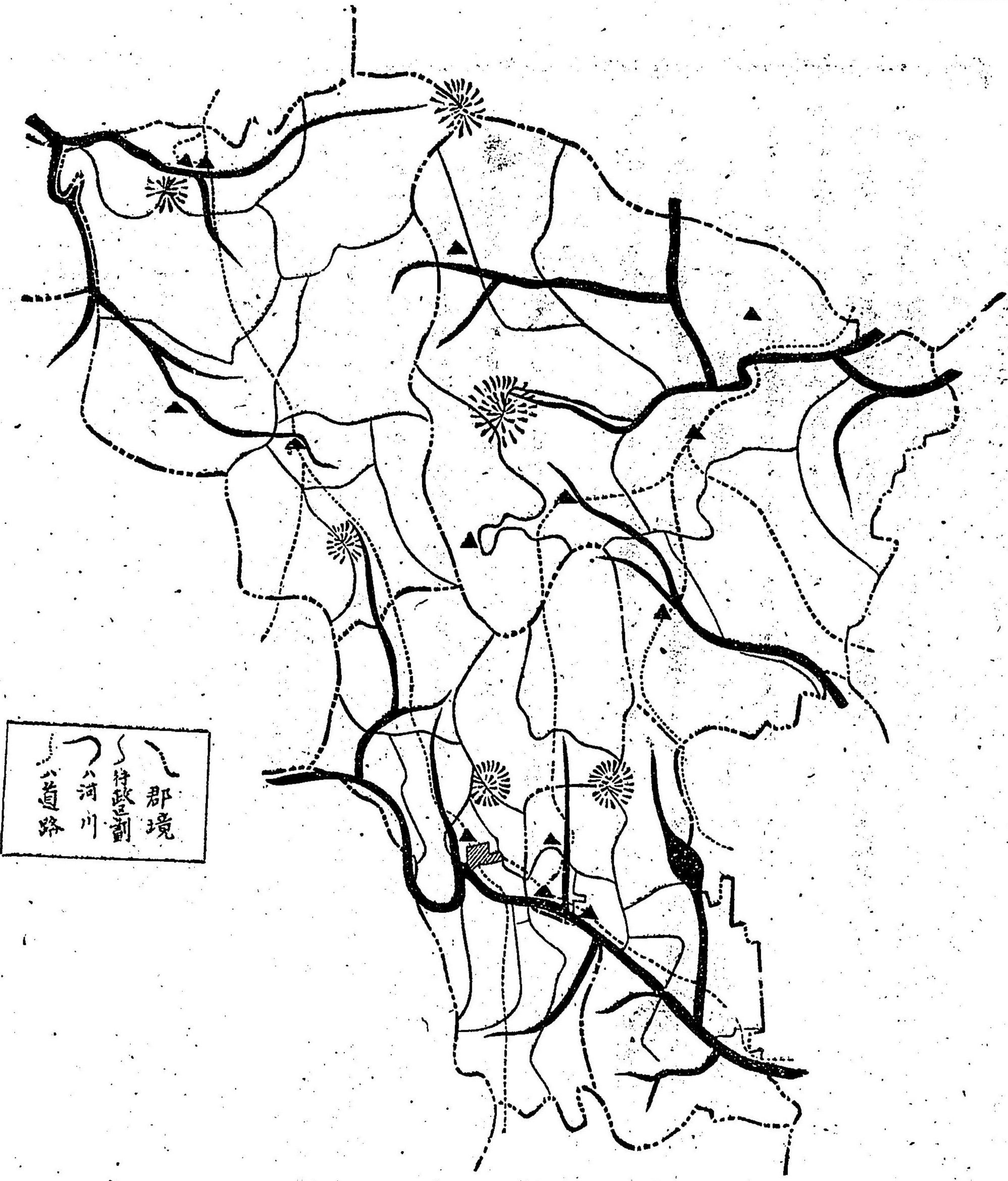
産出地ナル黒目村ニ入ル益南スレバ
吉野村〔字小塚小堀〕ナリ新縣道ハ有福ノ中部ヲ南方ニ通シ小塚小堀ニ森ノ東部ハ神石
郡ニ境ヲ接シ産物ノ稱スベキ物ナシ有福ノ新縣道ヲ南方ニ進マハ初メ余等ガ進ミタル舊
縣道ト會シ上下川ヲ渡リテ上下村ニ歸着シ得ヘシ

蘆田品治神石甲奴縣總説

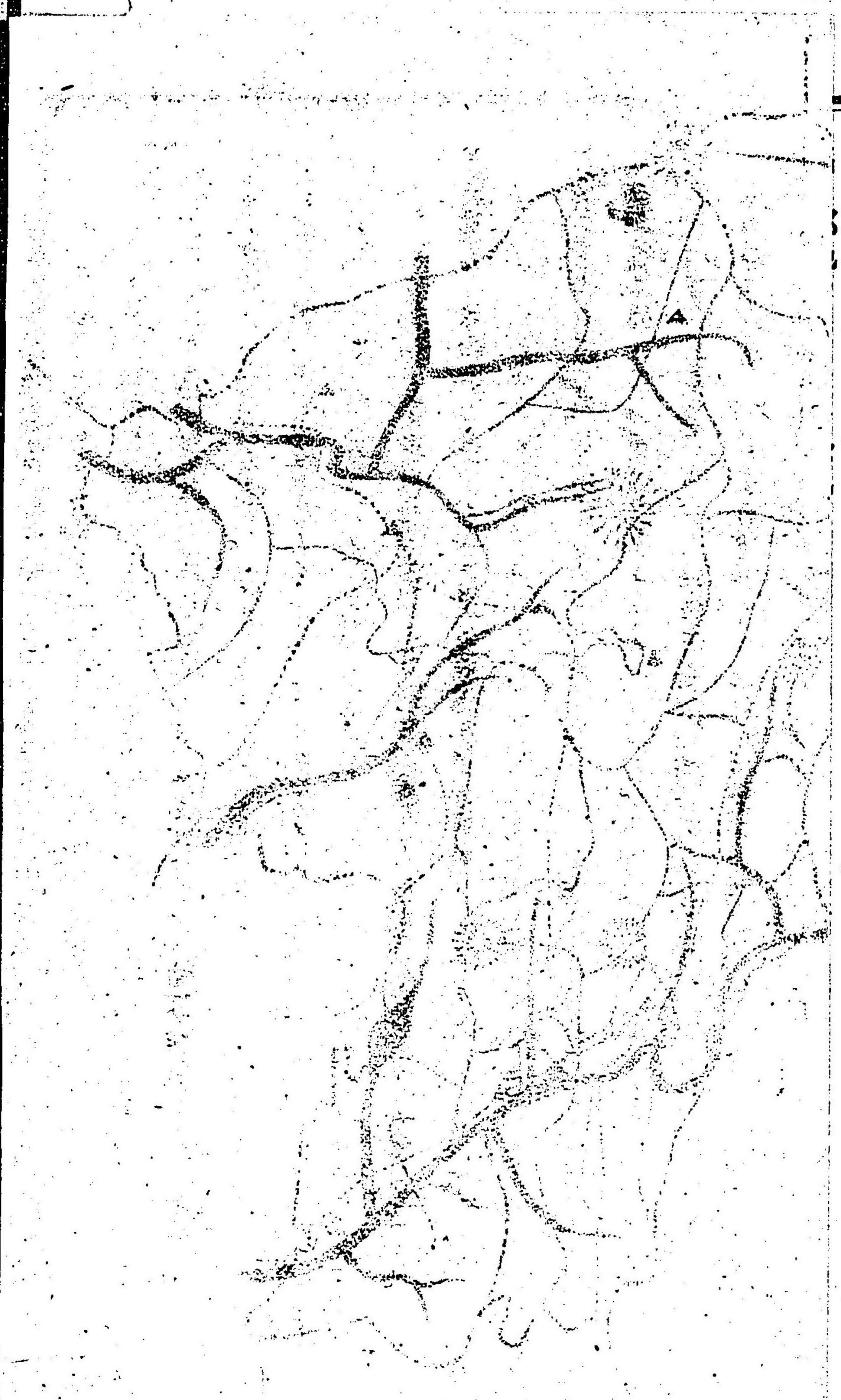
蘆田郡ノ面積ハ十一方里余ニシテ品治郡ハ僅カニ二方里余ニ過キズ神石郡ハ尤モ廣ク二
十一方里余アリテ甲奴郡ハ十九方里余ナリ蘆田川兩岸ノ地ハ一般平坦肥沃氣候溫和ニシ
テ就中品治郡ノ東北部ハ古昔宍海ノ古地ナレバ尤モ平坦ナレバ蘆田郡北部ハ龜嶽山脈ヲ
リ甲奴郡南部ハ嶽山マ脈アリテ相連亘シテ甲奴郡ノ西北部諸村ヲ除クノ外ハ土地一般ニ
高ク寒氣甚ダ強シ品治郡北東部ノ蛇園山脈ハ芋田郡藤尾村近傍及ビ神石郡南部地方ヲ高
メ其小島村ハ蛇園山脈ト星居山脈トノ會合處ニシテ四郡中ノ最高地タリ故ニ寒氣モ從テ
強シ神石郡二子山脈ハ郡ノ北西部ニ聳ユル御神山脈ト共ニ神石郡ノ北部甲奴郡ノ北東ニ
互リテ遂ニ奴可郡ヨリ三上郡ニ入ル斯ノ如ク峻嶮ナル山脈四郡内ニ連亘セルヲ以テ神石
郡ノ如ク善良ナル材木ヲ産出スルノ收利アリト雖モ爲メニ人家ハ所々ニ点綴散在シテ有

廣島縣地理

名ノ都邑ヲナスベキ余地ナキノミナラズ東城川帝釋川上下川田房川等數多ノ川流ハ概シ
テ幅狹キ激湍トナリ舟楫ノ便ヲ得セシムル能ハス只ダ蘆田川ノミハ現今ノ水路ヲ僅カニ
變ズレバ常ニ欺乃ノ聲ヲ聞キ得ルノ便アリトイフ



郡境
待政前
八河川
八道路



第六章 各郡地理

(奴可郡) 神石郡ヨリ北方ニ進マバ奴可郡東城ニ着ヌ、ハ備中ノ國ニ近キ地ナリ

東城村ハ郡ノ東部東城川ノ右岸ニアリ郡中第一ノ市聚ニテ鑛物及醬油ヲ出ス

郡ノ西部ニ西城村アリ此郡ハ土地極メテ高ク山岳甚ダ多ク鉄ヲ産ス人口ハ極メテ少シ山ノ大ナルモノヲ猫山飯山多飯ヶ辻山トイフ水流ハ東城川西城川トナル

東城川ハ神石郡ニ入り東流シ備中ノ國ニ入りテ成羽川トナル支流ニ帝釋川アリ其上流ニ神橋アリ岩石高ク両山ニ架シテ自ラ一大橋ヲナセリ西城川ハ西流シテ三上郡ニ入ル

(右岸)河源ヲ背ニシ河口ヲ前ニシテ立テバ其左ニ當ル岸ヲ左岸トイヒ右ニ當ル岸ヲ右岸トイフ

(三上郡) 奴可郡西城ヨリ西方ニ進マバ三上郡庄原ニ着ヌ庄原村ハ伯耆國及出雲國ニ交通スル要路ニ當リ市街稍賑シク奴可三上惠蘇那役所アリ生絲紙及茶ヲ産ス其東ニ上野ノ池アリ周廻凡一里郡ヲ貫流スル川ヲ西城川トイフ西流シテ三次川ニ合ス

(三次郡) 三上郡庄原ヨリ尙西方ニ進マバ三次郡ニ入ル郡中山多ク北部ニ鉄坑多シ

三次町ハ北部ニ於テ第一ノ繁華ナル市聚ナリ南部地方ヨリ出雲國ニ行ク要路ニ當リテ

運輸ノ業甚ダ盛ナリ三次三谿郡役所アリ又此地ニ霧ノ海ノ奇觀アリ商品ハ魚類米鉄等
ニテ産物ハ麻鮎鯉等ナリ

郡ノ西境ヲ流ル、川ハ即チ三次川ニテ地勢皆此水流ニ向ヒ傾ケリ

三次川ハ源ヲ甲奴郡ヨリ發シ西城川吉田川ヲ合シテ石見國ニ入リ江ノ川トナル

(惠蘇郡) 三次郡ノ北東ニ在リ郡中山脉連亘シ地勢高峻ニテ氣候甚ダ寒シ南部地方ヨリ

出雲ニ行ク道ヲ通ズルヲ以テ比和新市等ノ小市聚アリ北東境上ニ吾妻山美古登山アリ北

部山中ニハ鉄坑多ク又此郡及三次郡ヨリハ蠟石ヲ産ス

(山脉)山ノ連リタル山脉トイフ

(三谿郡)三次郡三次町ヨリ來リテ本郡ニ入レバ南東ニ進ムニ從ヒ地次第ニ高ク河水ハ皆

北流スルヲ見ル河ニ沿ヒタル吉舎村三良坂村ヲ經テ世羅郡ニ入ル

(世羅郡) 三谿郡ヨリ道ヲ南方ニ取リテ世羅郡ニ入レリ南境ニ宇根山トイヘル高山アリ

此郡ハ土地甚ダ高ク山岳多シ市聚ヲ甲山ト呼ブ尙進ミテ南スレバ御調郡ニ入ル

(御調郡) 御調郡ニ入レバ程ナク尾道町ニ着ス

尾道町ハ瀬戸ヲ隔テ、向島ニ對シ水深キ良港ナリ御調世羅郡役所アリ其他學校諸官衙

會社銀行等多ク戸數凡四千人口壹萬九千餘アリ大家富商櫓ヲ連テ商業頗ル繁盛ナリ

席酢切石鋪鏡器ヲ出ス其地ノ西方三里ノ處ニ三原町アリ瀛車ニテ行クヘシ

三原町ハ戸數凡二千八百餘アリテ商業盛ナリ煙草及鑄物ハ此地ノ産物ナリ中

央ニ城跡アリ小早川隆景公ノ築キシ城ニシテ古來有名ナリ

(沼隈郡) 此郡ハ御調郡ノ東ニ連リ耕地多シ尾道町ヨリ東ニ瀛車ニテ松永村ニ趣ク松永

ハ同名ノ灣ノ北東岸ニアリテ鹽田多ク製鹽ノ業盛ナリユレヨリ海岸ニ沿ヒ南東ニ行ケバ

阿武門ノ岬アリテ有名ナル觀音堂アリ向ヒノ島ヲ田島トイフソレヨリ郡ノ南東端ニ行ケ

バ柄港アリ此郡ハ蘭席ノ良品ヲ産シ漁業モ亦盛ナリ

柄町ハ良港ニテ前面ニ小島連リテ眺望甚ダ佳ナリ保命酒ヲ産ス其西方ニアル沼名前紳

社ハ國幣社ナリ

松永村ヨリ再ビ瀛車ニテ東進スレバ深津郡福山ニ到ルヘシ

(岬)陸地ノ海中ニ突出シタル處ヲ岬又ハ崎ト云フ

(島)陸ノ小クシテ四方水ヲ繞シタルモノヲ島ト云フ

(港)船舶ノ碇泊ニ便ナル處ヲ港ト云フ

(深津郡) 沼隈郡松永ヨリ瀛車ニテ入レリ

福山町ハ戸數凡三千人口凡壹萬六千市街繁盛ニテ阿部氏ノ城跡ヲ存ス縣社ノ阿部神社アリ入川アリ滿潮ノ時ハ小船ヲ通シ貨物ヲ送ル深津沼隈安那郡役所及福山尋常中學校紡績會社製糸會社等アリ生糸操綿素麵ヲ産ス

郡内総テ平坦肥沃ニテ山ハ北部ニ藏王山アルノミ其西境ヲ流ル、川ハ即チ蘆田川ニテ東境ハ備中國ニ界ス

(安那郡) 福山ヨリ北東ニ行ケバ安那郡ニ入り神邊ニ着ヌ此郡北部ハ山多ケレドモ南部ハ品治郡ノ中部ト共ニ昔ノ穴ノ海ノ入江ノ故地ニテ平坦肥沃ナリ此ヨリ東ニ行カバ備中國ニ入ルベシ

神邊村ハ往時ハ繁華ナル處ナリシガ水野氏治所ヲ福山ニ移シテヨリ大ニ衰ヘタリ綿布類ヲ産ス

安那郡ヨリ北方ニ進マバ神石郡ニ入ルベク北西方ニ進マバ品治郡ニシテ蘆田郡甲奴郡ノ内何レニナリト歸着シ得ベシ

(入江) 海水ノ陸ノ間ニ曲リ入りタル所ヲ入江又灣トイフ

神石郡ヨリ奴可郡ニ入りテヨリ三上三次惠蘇三谿世羅御調沼隈深津安那諸郡ヲ巡リテ蘆田品治甲奴三郡ノ何レニモ歸リ得ベシト云ヒタリ此十四ノ郡ヲ合シテ備後國トイフナリ猶再ビ深津那福山ヨリ瀛車ニ乘リ御調郡三原ニ到ラバ之ヨリ西方數多ノ郡アリ此等ノ郡ノ地理ヲ探ラン

(國) 郡ヲ合シタルヲ國トイフスベテ國郡ナドノ境界ハ山脉川流等ヲ以テ限トス

第六章 各郡ノ地理 續キ

(豐田郡) 三原町ヨリ瀛車ニテ西ニ行キ本郷驛ニ下ラバ豐田郡ナリ郡ノ中部ヲ南流スル川ヲ沼田川ト稱ス此川ノ左岸ニ本郷村アリ其北西ニ小早川氏ノ城趾アリ北東ニ佛通寺アリ本郷ヨリ南ニ行ケバ忠海町ニ至ルユ、ニ豐田郡役所アリ此郡ノ北部ハ山岳多ク田畝少ク南部ハ地味肥エ人多シ大崎島生口島等ノ諸島海上ニ連ル

大崎島ハ上下二島アリ島民ハ多ク航海ヲ業トス下島ニ御手洗港アリ港上桃林アリ花時ノ眺望誠ニヨク多ク桃實ヲ産ス生口島ニ瀬戸田港アリ兩港共ニ繁盛ナリ

(賀茂郡) 本郷村ヨリ再ビ瀛車ニテ河内驛白市驛ヲ經テ西條ニ下ラバ賀茂郡ナリ西條驛ノアル處ハ郡ノ中央西條町ニシテ賀茂郡役所アリ其西ヲ流ル、川ヲ西條川トイフ南流シ

廣島縣地理

テ海ニ注グ其下流ニ瀑布アリ之ヲ二級ノ瀧トイフ瀧ノ東方ニ野呂山アリ郡ノ南東岸ニ竹原町アリテ酒鹽石灰ハ有名ナル産物ナリ

(安藝郡) 西條町ヨリ八本松瀬野驛ヲ經テ海田市驛ニ下ラバ安藝郡ニシテ海田市町ナリ其西部府中村ニハ埃官ノ古跡アリ其北東ニ聳ユル高山ヲ吳娑々宇山トイフ海田市町ヨリ南ニ行ケバ吳港ニ達スベシ

吳港ハ近時ノ築造ニ係リ第二鎮守府及安藝郡役所アリ其北東ノ高山ヲ灰峰ト稱ス町ヲ和庄町トイフ

海上ニ數多ノ島嶼ヲ有ス其大ナルモノヲ江田島瀨戸、渡子、倉橋、島蒲刈嶋ト稱ス

江田嶋ハ一ツノ地峽ヲ以テ佐伯郡ノ能美嶋ト續ク砂糖ヲ製出ス西岸ニ海軍兵學校アリ瀨戸渡子倉橋嶋ハ所ニヨリ名ヲ異ニセル一大嶋ナリ古ハ一ノ半嶋ナリシガ今ハ海峽ヲ以テ陸地ニ隔テリ此海峽ヲ音戸ノ瀨戸トイフ

漁業ノ盛ナルハ縣下第一ニシテ産物ハ海苔牡蠣蒲刈嶋ノ密柑等ナリ

(地峽)ニツノ陸地ヲ連テタル狹キ陸地ヲ地峽トイフ

(半嶋)三方水ヲ繞ラシタル陸地ヲ半嶋トイフ

(海峽)水ノ狹クシテ二ノ海水ヲ連テタル海峽又瀨戸トイフ

(廣嶋市) 海田市町ヨリ瀨車ニテ西スレバ遂ニ廣嶋市ニ下ルベク瀨車道ノ盡クル處ナリ廣嶋市ハ繁華ナル都會ニテ東西南北各凡四十町面積凡一方里半アリ戸數二万五千余人口凡九万ヲ有ス官衙ニハ廣嶋縣廳廣嶋控訴院第五師團司令部第九旅團兵營廣嶋縣病院廣嶋監獄署等アリテ皆宏壯也會社ニハ廣嶋綿糸紡績株式會社廣嶋電氣燈會社米綿會社等アリ東ハ安藝郡北ハ沼田郡西ハ佐伯郡ト界ヲ交フ此三方ハ山脉相續キテ中ニモ吳娑々宇山阿生山武田山火山極樂寺山ノ諸山遙ニ聳ユ南一面ハ海ニ臨ム此海ヲ廣嶋灣ト呼ビ安藝郡ノ宇品島金輪島似島江田島及佐伯郡ノ能美島嚴島ノ島々海上ニ連リテ風景甚メ佳シ市ノ中央ハ商家櫓ヲ連テ商業頗ル盛ナリ四邊ハ工人雜商多ク町外ツレノ村々ニハ農ヲ生業トスルモノ多シ氣候中和ニシテ人民ハ銳敏ナリ産物ハ金指物建具海苔牡蠣錦魚綿藍手拭足袋釘鐘詰漬物野菜類等ナリ

(都會)市又ハ繁盛ナル町ヲ都會トイフ

(佐伯郡) 廣島ヨリ西スレバ佐伯郡ニ入ル猶進メバ草津村ナリ益西シテ二十日市町ニ至レバコ、ハ市街稍賑シクシテ佐伯郡役所アリ材木及薪炭ハ此地ノ主ナル商品ナリ其北ニ

譽ユル高山ヲ極樂寺山トイフ南ノ方海上ニアルニ大島ヲ能美島嚴島ト稱ス能美島ヨリ木綿砂糖ヲ出ス

嚴嶋ハ一ニ宮嶋トイフ風景極メテ佳麗ニテ日本三景ノ一ナリ北岸ニ嚴島神社及嚴島町アリ社殿ハ平清盛ノ造營セシ者ナリ住民ハ多ク工業ニ従事シ竹木諸細工彫刻物ヲ造ル郡ノ西境ヲ劃レルハ大竹川ニシテ此ヨリ西ハ山口縣ナリ川ノ左岸ニ大竹村アリ多ク紙ヲ製出ス北部及中央部ハ深山相重リ中ニモ十方山鬼ヶ城山大峯ノ諸山ハ甚ダ高シ東北郡ニ水ノ内ノ湯ト稱スル鑛泉アリ能ク病ヲ治ス

(沼田郡) 廣島ヨリ北ニ行ケバ沼田郡ニ入ル猶北ニ進メバ祇園村ニ至ル其北西ニ峙ツ山ヲ武田山火山トス此地ハ郡内樞要ノ地ニテ商家多シ郡ノ北部ハ山岳重疊シ西ハ惠下不明窓ノ諸山ヲ以テ佐伯郡ト境ス祇園ヨリ北行スレバ阿生山アリ其東ニ八木ノ梅林アリソレヨリ進メバ高宮郡ニ入り可部町ニ達ス

(高宮郡) 今可部町ニ來レリ此地ハ郡ノ中央ニ位シ名高キ繁華ナル町ニテ出雲國石見國ナドヘ往來スル要地ナリ川船ノ便利アルヲ以テ貨物ノ出入夥シク沼田高宮山縣郡役所アリ

郡ノ地勢ハ東及北高ク西太田川ニ向ヒ傾クヲ以テ東隣高田郡及北隣山縣郡ニ行クニハ何レモ坂路ヲ越エザルベカラズ

大田川ハ源ヲ佐伯郡及山縣郡ニ發シ沼田高宮兩郡ノ境界トナリ流レテ廣島ニ出テ數派ノ分流トナリテ海ニ注グ長サ凡三十里運送甚ダ便ナリ支流ニ水内川三田川アリ

(分流) 河水ノ分レ流ル、モノ分流トイフ
(支流) 河ニ注グ小流ヲ支流トイフ

(山縣郡) 可部町ヨリ大田川ニ沿ヒテ上リ山縣郡ノ加計村ニ達ス此郡ハ佐伯沼田兩郡ヲ合セタル程ノ大郡ナレドモ其面積ノ十分ノ九ハ山ニテ耕地少ク戸數モ多カラズ材木炭薪及多量ノ扱苧ヲ産ス郡ノ西北部ニ苅尾山アリ縣下第一ノ高山ニテ此一部ハ殊ニ奥山ト稱シ土地極メテ高寒積雪丈余ニ及ブ

加計ヨリ北東ニ行ケハ大朝村ニ至ルユレヨリ北ニ進メハ石見國濱田町ニ行クヘン大朝村ノ東新庄村ニ吉川氏ノ城趾アリ道ヲ南ニ取リテ有田本地ヲ經テ可部峠ヲ越ヘ再ビ可部町ニ還ルヘシ

(高田郡) 可部ヨリ北東ニ行キテ上根坂ヲ越ユレハ高田郡ナリ猶進ミテ山形郡ヨリ來ル吉

田川ヲ渡リテ吉田町ニ着ス吉田村ハ郡ノ中央ニアリ昔毛利氏ノ業ヲ興シタル地ニテ三百
余年前ハ最モ繁華ヲ極メシガ今ハ山間ノ一小市聚トナリ然レドモ三次町及出雲國ニ通
ズル要路ニ當ルガ故ニ今モ商業盛ニシテ產物ハ麻ヲ主トス高田郡役所アリ又其北郡山ニ
毛利氏ノ城跡及墓ヲ存ス

吉田町ヨリ吉田川ニ沿ヒテ下レバ三次郡ニ入り三次町ニ至ル三次町ヨリ庄原ヲ經テ四郡
内ニ歸着シ得ラルベシ

先ニ御調郡三原町ヨリ豊田賀茂安藝廣島市佐伯沼田高宮山縣高田ノ一市八郡ヲ巡リテ我
四郡内ニ歸リタリ此一市八郡ヲ合シテ安藝國ト稱ス

第七章 廣島縣總說

一(管轄)廣島縣ハ備後國ト安藝國トノ二國ヲ管轄ス

(縣)政治ヲナス都合ニヨリ郡及市ヲ合シタル一區域ヲ縣トイフ

二(境界)東ハ岡山縣備中國ニ連リ北ハ鳥取縣伯耆國島根縣出雲國全石見國ニ界シ西ハ石
見國及山口縣周防國ニ隣リ南一面ハ海上ニ臨ム

三(廣サ)東西凡三十里南北凡二十八里餘アリ其面積五百十三方里アリ

四(區劃)汝等ガ學ビシ如ク備後國ヲ大別シテ御調世羅三谿三次沼隈深津安那品治蘆田甲
奴神石三上惠蘇奴可ノ十四郡トシ安藝國ヲ大別シテ廣島市ト安藝沼田佐伯高宮山縣高田
賀茂豊田ノ八郡トシ更ニ之ヲ小別シテ數多ノ町村トス

五(戶數及人口)戶數凡二十七萬人口凡百三十萬アリ北方山間ハ人家少ク南部海濱ニ至ル
ニ從ヒ漸々其數ヲ増ス

六(地勢)西北部ノ地面甚ダ高ク山岳重疊シ南方ニ至ルニ從ヒ土地漸ク低下ス海上ニハ數
多ノ島嶼アリ概シテ至ル所山岳起伏シテ平地少シ

七(氣候)南部海邊ノ地ハ氣候中和ニテ人身ニ適シ冬時モ降雪少ク概シテ溫暖ナリ唯北部ノ
高地ハ夏時ハ涼シケレドモ嚴寒ノ節ハ積雪丈餘ニ及ブユトアリ

八(生業)人民ノ生業ハ農ヲ主トシ市街ニ住ムモノハ多ク商業ヲ營ム工業ハ盛ナラズ北部
山中ニハ採鉄ヲ業トスルモノ多ク南部沿海ノ地ニハ漁業製鹽ニ從事スルモノ多シ

九(產物)縣内產物ノ著名ナル者ハ米麥甘藷綿麻藍烟草砂糖鹽疊表鏡牛海苔牡蠣銘酒等也
十(山岳)山ハ大ナルモノ多ケレドモ概シテ禿山ニテ野草雜樹ヲ生ズルノミ唯山縣郡ノ惠
下不明両山ハ深山ニテ北部地方ニモ稍樹林ノ繁茂セル山アリ

十一(水流)南部諸郡ノ河流ハ皆南ニ赴キ内海ニ注ギ北部諸郡ノ水ハ殆ド皆北流シテ石見國ニ入ル河邊ハ大概土地肥ヘ耕作ニ適ス

十二(島嶼)島ハ甚ダ多ク南ノ方愛媛縣伊豫國ニ属スル島マト入り交レリ樹木穀類ハ一般ニ繁殖セザルガ故ニ多ク甘藷ヲ栽ウ而シテ我縣ノ海ハ殊ニ多クノ魚介群棲スルヲ以テ島民ハ多ク漁業ニ従事ス

十三(市聚)海岸地方ニハ繁華ナル市街良港多ク北島根鳥取諸縣ニ通ズル要路ニ當リ河流ニ臨メル市街多ク住民多クハ商業ニ従事ス又北部山間ニハ期日ヲ定メテ市ヲ立テ商業ヲ開ク所多シ

十四(道路)道路ニハ國道縣道里道ノ名ヲツケテ種類ヲ分テリ縣内ニハ至ル所山多キガ爲メ道路一般ニ平坦ナラズ所々ニ峻シキ坂路アリ

(國道)トハ東京府伊勢ノ大神官所々ノ師團司令部鎮守府各府縣廳ニ交通スル道筋ナイフ(縣道)トハ各府縣ヲ連接シ及各府縣廳ヨリ各郡市役所ニ交通スル道筋ナイフ(里道)トハ村ト村及町村ノ間又ハ町村内ヲ交通スル道筋ナイフ

十五(鐵道)鐵道ハ廣島停車場ヨリ東海田瀬野八本松西條白市河内本郷三原糸崎尾道松永

福山ヲ經テ岡山縣ニ入り遂ニ神戸ニ達ス此ヨリ大坂京都ヲ經テ東京ニモ行クベシ廣島神戸間ハ山陽鐵道株式會社ノ布設スル所ニテ廣嶋福山間ノ道程六十四哩アリ

十六(海路)海路ハ甚ダ靜穩ニシテ海上ノ眺望極メテ佳シ海岸嶋ノ各港間ニハ番船ノ往來スルアリ瀛船ハ宇品港ヨリ東ハ吳音戸竹原尾道輛ノ諸港ヲ經テ神戸大坂ニ行クベシ西ハ宮嶋ニ寄り周防國ノ岩國等ヲ經テ長門國馬關ニ行ク又全港ヨリ江田嶋吳伊豫三津ヶ濱ニ航海スルモノアリ

明治二十九年四月二十七日印刷
明治二十九年四月二十九日發行

(定價拾錢)

廣島縣平民

編纂者

稻葉省吾

印刷者

兒玉惣平

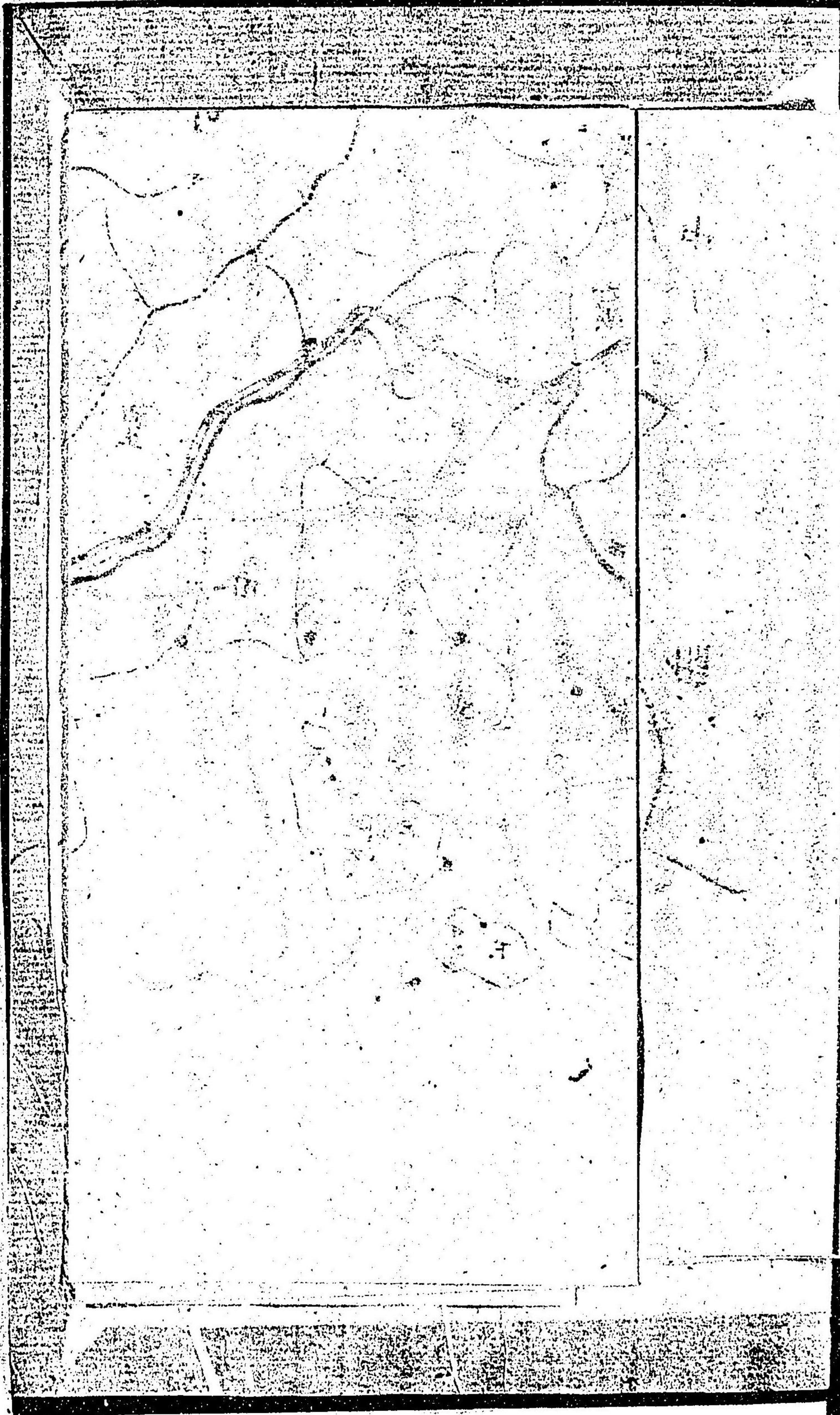
廣島縣備後國廣田郡府中市村八百壹番邸

大賣捌所

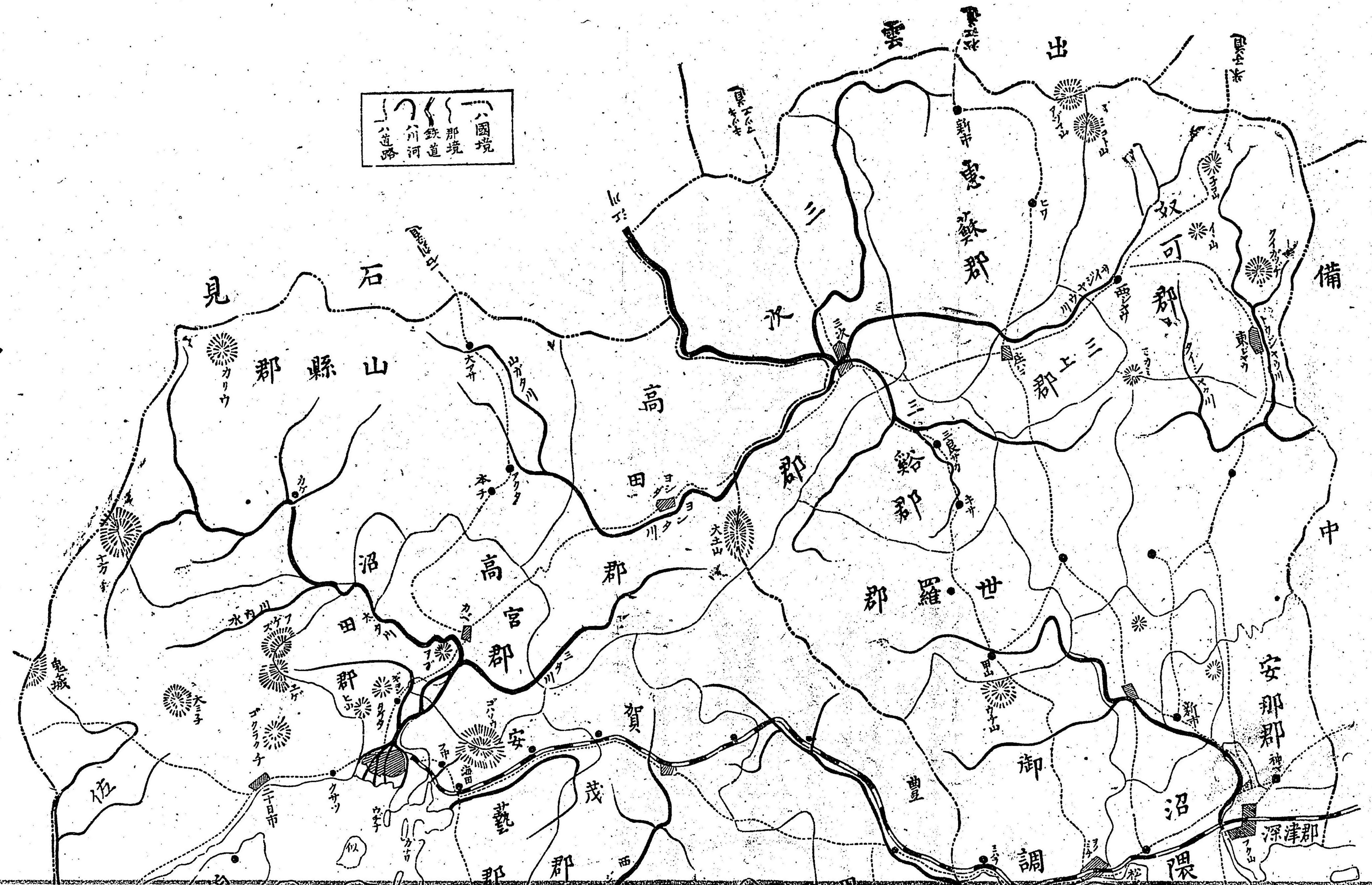
妹尾商店

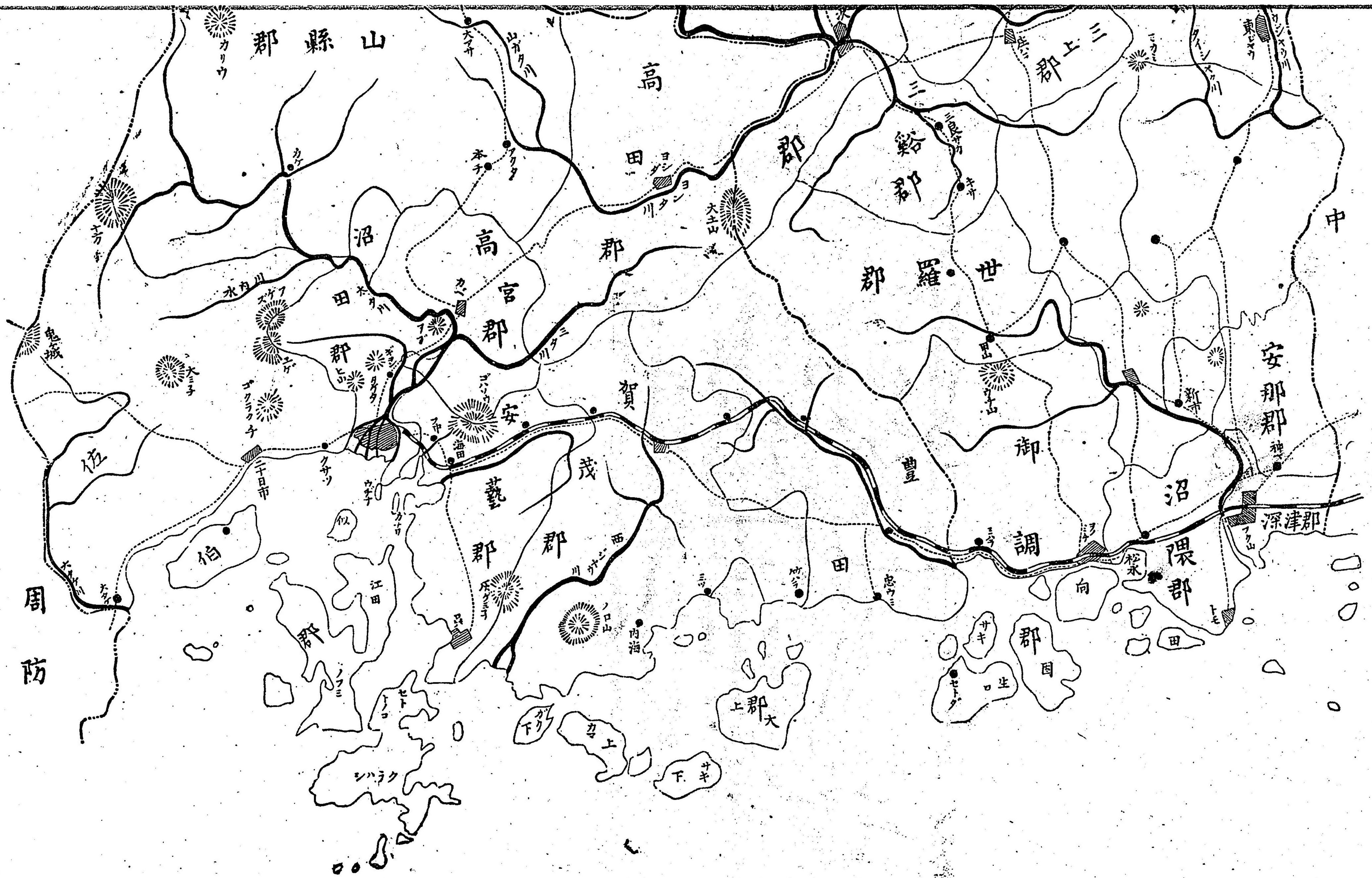
備後府中下本町

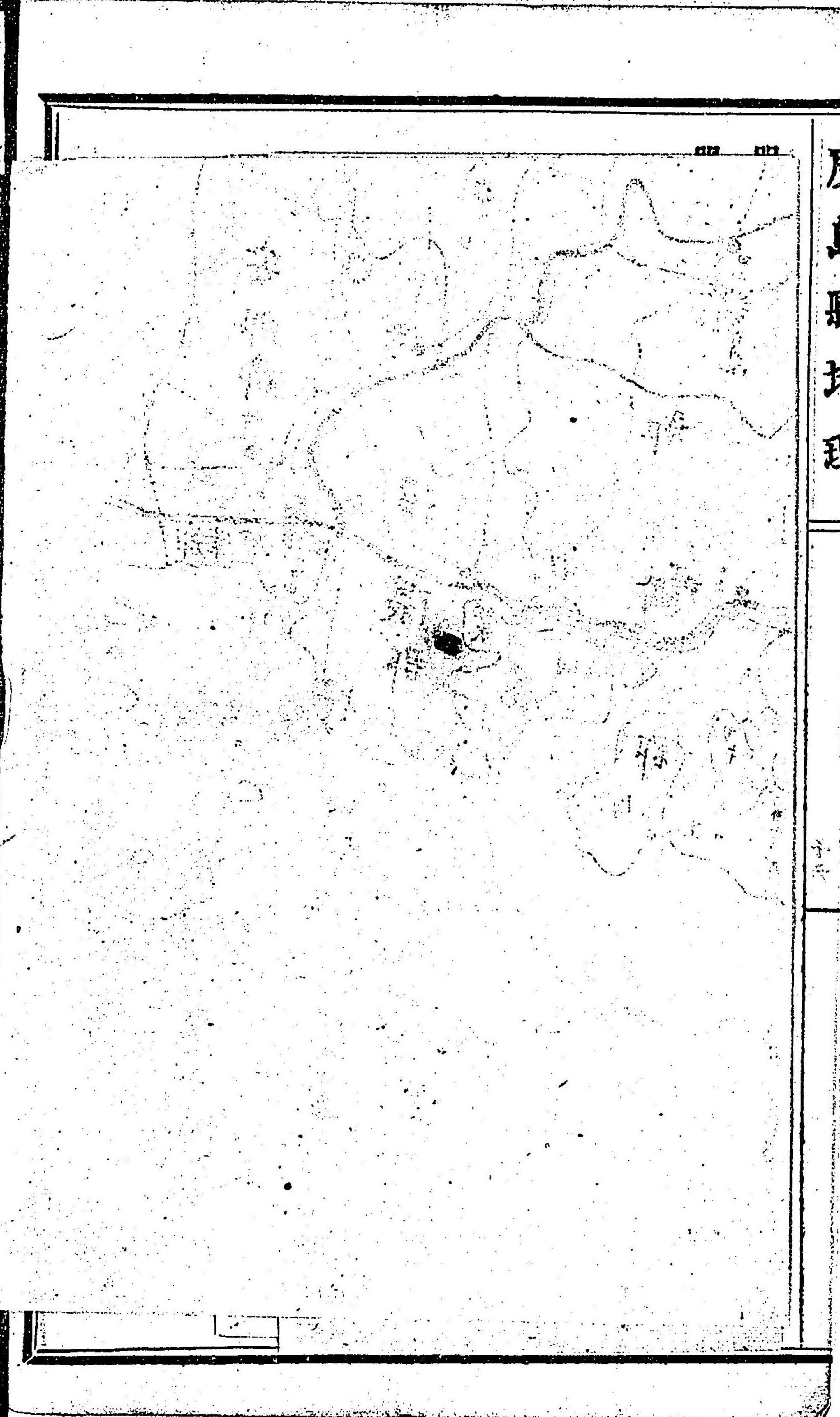
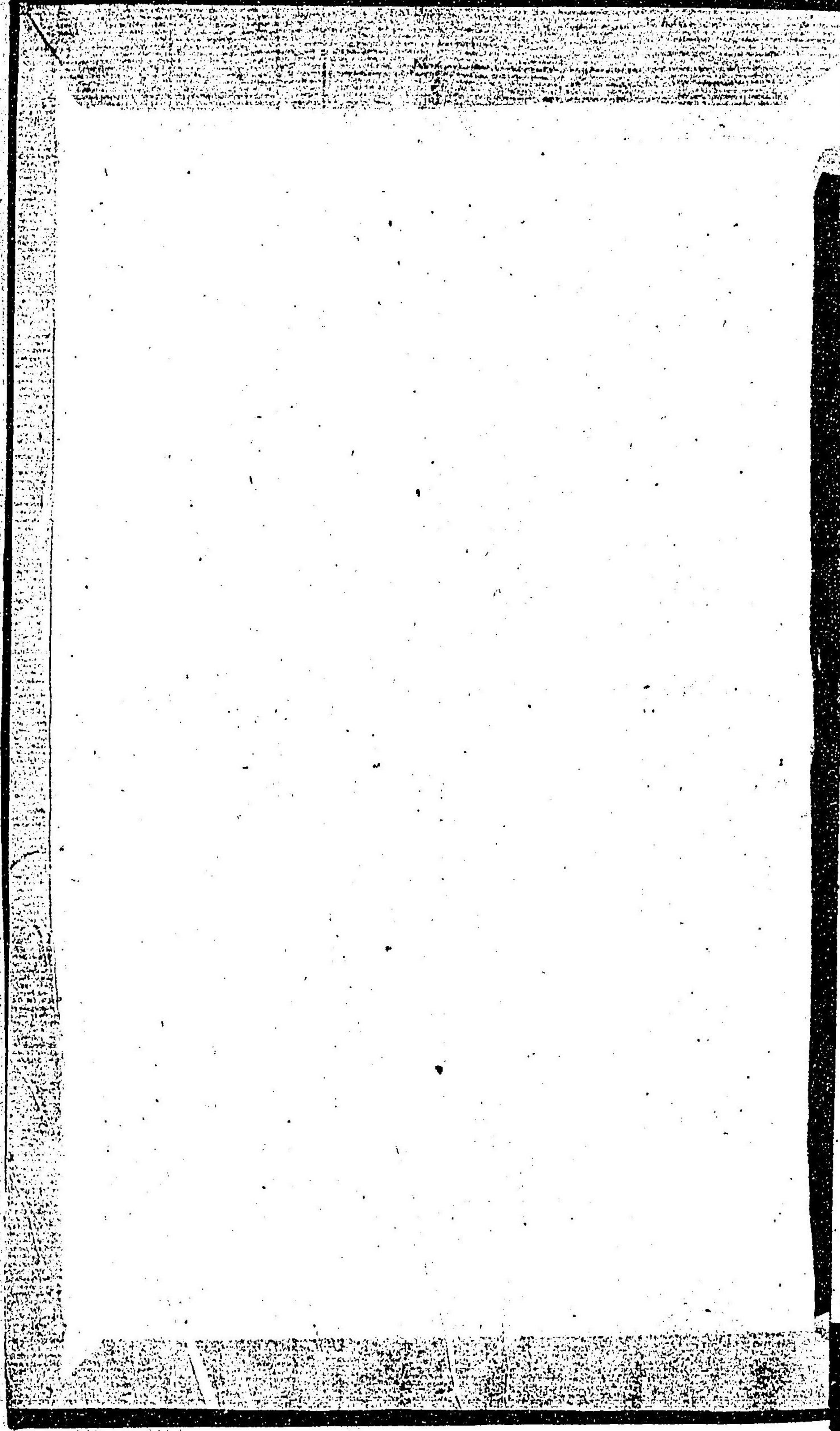
前川大成堂
備後府中上本町



〰 國境
 〰 郡境
 〰 鐵道
 〰 河川
 〰 道路







月
身
縣
其
理

