

(理事廳名)

御中

備考

- 一 船名、船籍港、氏名及名稱ニハ振假名ヲ附記シ外國ノ名稱ナルトキハ外國文字ヲ附記スヘシ
  - 二 原名ト稱スルハ國籍取得前ニ於ケル最近ノ船名ヲ謂フ
  - 三 前記件名中船舶ノ種類ニ依リ事項ナキモノハ之ヲ省略スヘシ
  - 四 關係書類トハ左ニ掲クル書類ヲ謂フ
    - 製造ニ依リ船舶ヲ取得シタル場合又ハ製造後未タ積量ノ測度ヲ申請セサル船舶ヲ取得シタル場合ニ在リテハ造船者ニ於テ製造地、進水ノ年月日ヲ證スル書面及機關ヲ有スル船舶ニ在リテハ汽機、汽鐘ノ製造者ニ於テ汽機汽鐘製造ノ年月日ヲ證ヘル書面
    - 前項以外ノ原因ニ依リ船舶ノ國籍ヲ取得シタル場合ニ在リテハ前項ニ掲ケタル事項ノ外前所有者、造船者、汽機及汽鐘ノ製造者並船舶ノ原名ヲ證スル書面
- 船舶規則第二條但書ニ掲ケタル船舶ノ積量總噸數二十噸以上又ハ積石數二百石以上ト爲リタル場合ニ在リテハ現ニ受有スル船鑑札ヲ申請書ニ添付スヘシ

(第二號書式)

- 一 船種(汽船、帆船ノ別但シ發動機船ナルトキハ其ノ旨) 船名
- 二 船籍港
- 三 進水年月
- 四 尺度(船體ノ最大ノ長、幅、深)
- 五 測度ヲ受ケムトスル場所

六 申請ノ事由(新造、外國船購入等)

右船舶ニ對シ船鑑札交付相成度此段申請候也

明治 年 月 日

住所

代表者 氏

名 印

(理事廳名)

御中

船舶検査規則

四十三年三月 統令第四號

船舶検査規則左ノ通定ム

船舶検査規則

- 第一條 日本船舶ニシテ韓國ノ沿岸ノミヲ航行シ又ハ韓國ヲ起點トシテ外國ニ航行スルモノハ左ニ掲クルモノヲ除クノ外本則ニ依リ検査ヲ受クヘシ
  - 一 船舶検査法ニ依リ船舶検査證書ヲ受有シ且其ノ航行期間満了セサル船舶
  - 二 航行ノ用ニ供セサル船舶
  - 三 總噸數二十噸未滿又ハ積石數二百石未滿ノ帆船
  - 四 端舟其ノ他櫓楫ノミヲ以テ運轉シ又ハ主トシテ櫓楫ヲ以テ運轉スル舟
  - 五 平水航路ノミヲ航行スル帆船
- 前項ニ於テ平水航路トハ河川、港内及別ニ指定セル區域内ノ航路ヲ謂フ
- 第二條 船舶ノ検査ハ船舶ヲ初メテ航行ノ用ニ供セムトスルトキ、航行期間満了ノトキ及航行期間内特ニ必要アルトキ船舶所有者又ハ船長ノ申請ニ依リ之ヲ行フ

第二十二號 船舶

政府ニ於テ検査ノ必要アリト認メタルトキハ前項ノ申請ヲ待タヌシテ之ヲ行フ

第三條 船舶ノ検査ハ仁川、釜山及特ニ指定シタル開港ニ於テ其ノ地ヲ管轄スル理事廳之ヲ行フ

第四條 船舶所有者又ハ船長ハ相當ノ事由アル場合ニ限り前條ノ場所以外ニ於テ検査ヲ受ケルコトヲ得

前項ノ場合ニ於テ船舶検査申請者ハ検査官吏ノ出張ニ要スル成規ノ旅費ヲ納付スヘシ

第五條 船舶検査官吏ニ於テ船舶ヲ検査シ航行ニ適當ナリト認メタルトキハ航路定限、旅客定員、汽壓制限及航行期間ヲ定メ當該理事廳ヨリ船舶検査證書ヲ交付スヘシ

航行期間内ト雖船舶検査官吏ニ於テ船舶カ航行ニ不適當ナリト認メタルトキ若ハ船舶検査證書ニ記載ノ事項ニ適合セスト認メタルトキハ當該理事廳ハ其ノ船舶検査證書ヲ返還セシメ若ハ其ノ記載事項ヲ變更スルコトヲ得

第六條 船長ハ正當ノ理由アル場合ヲ除クノ外船舶検査證書ヲ受有スルニ非サレハ其ノ船舶ヲ航行ノ用ニ供スルコトヲ得ス

第七條 船舶検査官吏検査ヲ結了シタルトキハ船舶検査手帖及安全鑰鍵ヲ封緘シ之ヲ船長ニ交付スヘシ

船舶検査手帖ノ封緘ハ検査官吏ノ外之ヲ開クコトヲ得ス

安全鑰鍵ノ封緘ハ正當ノ事由アル場合ノ外之ヲ開クコトヲ得ス

安全鑰鍵又ハ其ノ封筒ヲ滅失若ハ毀損シタルトキ又ハ正當ノ事由ニ依リ安全鑰鍵ヲ開封シタルトキハ其ノ事由ヲ具シ更ニ安全鑰鍵ノ封鎖ヲ申請スヘシ

第八條 船舶ノ検査ニ對シ不服アルトキハ其ノ所有者又ハ船長ハ其ノ事由ヲ具シ統監府ニ再検査ヲ申請スルコトヲ得此ノ場合ニ於テハ再検査決定前船舶ノ原狀ヲ變更スルコトヲ得ス

第九條 船舶検査證書ニ記載シタル航路定限若ハ航行期間ヲ超エテ船舶ヲ回航セムトスルトキハ所有者又ハ船長ヨリ事由ヲ具シ當該理事廳ニ申請シ認可ヲ受クヘシ

理事廳ハ前項ノ申請カ正當ノ事由アルモノニシテ且其ノ船舶ハ回航ニ適スルモノト認ムルトキハ回航認可證書ヲ交付スヘシ

第十條 船長ハ船舶検査證書又ハ回航認可證書ヲ船内最見易キ場所ニ掲ケ置クヘシ

第十一條 船舶検査證書、回航認可證書又ハ船舶検査手帖ヲ滅失若ハ紛失シタルトキハ船長ハ遺失ナク其ノ事由ヲ具シ當該理事廳ニ其ノ再交付ヲ申請スヘシ

第十二條 船舶検査證書ニ記載シタル事項ニ變更ヲ生シタルトキハ船長ハ遺失ナク當該理事廳ニ其ノ書換ヲ申請スヘシ船舶検査證書ヲ毀損シタルトキ亦同シ

第十三條 船舶検査官吏ハ何時ニテモ船舶ニ臨視シ若検査ヲ爲スノ必要アリト認メタルトキハ其ノ航行ノ停止ヲ命スルコトヲ得

第十四條 軍隊ノ輸送又ハ臨時ニ多數ノ漁夫、移住民若ハ出稼人ヲ運送セムトスルトキハ所有者又ハ船長ハ當該理事廳ノ認可ヲ受ケ定員外ニ旅客ヲ搭載スルコトヲ得

第十五條 船舶ノ航行期間内ニ於テ左ニ掲クル事故アルトキハ船長ハ直ニ其ノ事由ヲ具シ當該理事廳ニ届出ツヘシ

- 一 船舶ヲ入渠又ハ上架セムトスルトキ
- 二 船體若ハ機關ノ要部又ハ重要ナル器具ニ損傷ヲ生シタルトキ又ハ之ヲ修繕變更セムトスルトキ
- 三 汽機若ハ汽鐘ヲ取放サムスルトキ又ハ螺旋軸ヲ拔出サムトスルトキ

第十六條 船舶検査證書又ハ回航認可證書ノ交付書換若ハ再交付ヲ受ケムトスル者ハ汽船ニ在リテハ二四、帆船ニ在リテハ一圓ノ手数料ヲ納付スヘシ

船舶検査手帖ノ再交付ヲ受ケムトスル者ハ汽船ニ在リテハ五圓、帆船ニ在リテハ三圓ノ手数料ヲ納付スヘシ

前二項ノ手数料ハ收入印紙ヲ以テ納付スヘシ

官有ノ船舶ニハ本條ノ規定ヲ適用セス

第十七條 船舶検査官吏ハ船舶ノ所有者又ハ船舶職員ニ對シ検査ニ關シ必要ナル命令ヲ爲スコトヲ得

第十八條 左ノ場合ニ於テハ船舶検査證書ヲ當該理事廳ニ返還スヘシ

- 一 船舶ノ航行期間満了シタルトキ
- 二 船舶カ滅失若ハ沈没シタルトキ又ハ解撤セラレタルトキ
- 三 船舶カ本則ノ規定ニ依リ検査ヲ受クルコトヲ要セサルモノト爲リタルトキ

第十九條 左ノ場合ニ於テハ船長ヲ二百圓以下ノ罰金ニ處ス

- 一 正當ノ事由ナクシテ船舶検査證書ヲ受有セスシテ船舶ヲ航行ノ用ニ供シタルトキ
- 二 船舶検査證書ニ記載シタル事項ニ違反シタルトキ
- 三 船舶検査官吏ノ臨視ヲ拒ミ若ハ航行停止ノ命令ニ違反シタルトキ

再検査決定前ニ船舶ノ原狀ヲ變更シタルトキ其ノ申請者ノ罰亦前項ニ同シ

第二十條 左ノ場合ニ於テハ船長ヲ二十五圓以下ノ罰金ニ處ス

- 一 第五條第二項ノ規定ニ基キ發スル命令ヲ拒ミタルトキ
- 二 第七條ノ規定ニ違反シ船舶検査手帖又ハ安全鍵ヲ船内ニ保管セス又其ノ封緘ヲ開キ若ハ安全鍵ノ封鎖ヲ申請セサルトキ
- 三 第十條ノ規定ニ違反シタルトキ

第十一條ノ規定ニ違反シ船舶検査證書、回航認可證書若ハ船舶検査手帖ノ再交付ヲ申請セス又ハ第十

二條ノ規定ニ違反シ船舶検査證書ノ書換ヲ申請セサルトキ

五 船舶検査證書ヲ返還スルノ義務ヲ怠リタルトキ

六 第十五條ノ規定ニ依ル届出ノ義務ヲ怠リタルトキ

第十七條ノ規定ニ基キ發スル命令ニ違反シタル者ノ罰亦前項ニ同シ

第二十一條 詐偽ノ所爲ヲ以テ船舶検査證書若ハ回航認可證書ヲ受ケタル者ハ二百圓以下ノ罰金ニ處ス

前項ノ罰則ハ法人ニ在リテハ其ノ所爲ヲ爲シタル法定代理人ニ之ヲ適用ス

第二十二條 本則中船長ニ適用スヘキモノハ船長ニ代リテ其ノ職務ヲ行フ者ニモ亦之ヲ適用ス

第二十三條 船舶検査申請書、船舶検査證書及回航認可證書ハ第一號乃至第三號書式ニ依ル

附則

本則ハ明治四十三年四月一日ヨリ之ヲ施行ス

日本臣民ニ於テ外國船舶ヲ借入レ韓國各港ノ間又ハ韓國ト外國トノ間ニ使用スル者ハ本則ニ依リ検査ヲ受クヘシ

本則施行ノ際現在セル船舶ノ所有者又ハ船長ハ本則施行ノ日ヨリ六箇月内ニ第一條ニ依ル船舶ノ検査ヲ申請スヘシ

本則施行前理事廳ヨリ交付シタル船舶検査證書ハ本則ニ依リ交付シタルモノト看做ス

(第一號書式)

船舶検査申請書

一 船種、船名

一 總噸數(若ハ積石數)

一 所有者

一 船籍港

一 船長ノ氏名及其ノ海技免狀ノ種類

一 航行セムトスル航路

一 検査ヲ受ケムトスル期日

一 検査ヲ受ケムトスル場所

一 検査申請ノ事由  
右検査相成度此段申請候也  
明治 年 月 日

申請者 氏 名 印

(第二號書式) 縦九寸 御中  
横一尺三寸  
第 號

割印

船 舶 檢 査 證 書

本船 番號	船名	總噸數	積石數	航路	限定	航行 期間	旅客		汽機 種類	汽缸 種類	汽壓 制限	船端	信號 符號	船籍港	所有者
							一等	二等							

員

三等

長 船

右検査ヲ遂ケ船舶検査規則第五條ニ依リ此ノ證書ヲ交付ス  
明治 年 月 日

理事廳名 印

(第三號書式)

縦九寸三分  
横六寸六分

割印

回航認可證書

船舶所有者住所(所在地)

氏 名 (名稱)

右所有(汽又ハ帆)船 丸船舶検査規則第九條ニ依リ(旅客、貨物ノ搭載ヲ許シタル  
トキ又ハ之ヲ禁シタルトキハ其ノ旨ヲ記入ス) ヨリ マテ航行スルコトヲ  
認可シ此ノ證書ヲ交付ス

但シ此ノ證書ハ明治 年 月 日限り無効トス

明治 年 月 日

理事廳名 印

# 附 錄

韓國政府ノ法令ニシテ統監府ニ  
於テ其ノ譯文ヲ告示シタルモノ

## 附 錄

韓國政府ノ法令ニシテ統監府ニ於テ其ノ譯文ヲ告示シタルモノ

### 第一章 内部主管事項

#### ●官營水道給水料金徴收ニ關スル件

四十二年三月  
統告第二十號

韓國政府ハ隆熙四年一月三十一日勅令第八號及同年二月十六日内部令第六號ヲ以テ官營水道給水料金徴收ニ關スル件ヲ公布セリ其ノ譯文左ノ如シ

勅令第八號

官營ノ水道給水ニ關シ納付セシムヘキ金額徴收ニ對シテハ國稅徴收法ノ規定ヲ準用スルコトヲ得

附 則

本令ハ公布ノ日ヨリ之ヲ施行ス

内部令第六號

本年一月勅令第八號ニ依リ國稅徴收法ノ規定ヲ準用スル場合ニハ其ノ施行ニ關シ國稅徴收法施行細則ヲ準用ス

國稅徴收法施行細則ニ依リ財務官吏ニ關スル職務ヲ行フ者ハ所管歲入徴收官又ハ其ノ分掌者トス

附 則

本令ハ公布ノ日ヨリ之ヲ施行ス

附 錄

## 第二章 度支部主管事項

### ●國稅未勘金整理ニ關スル件

四十二年三月  
統告第二十六號

韓國政府ハ隆熙三年四月六日法律第十四號ヲ以テ國稅未勘金整理ニ關スル件ヲ公布セリ其ノ譯文左ノ如シ

#### 國稅未勘金整理ニ關スル件

- 第一條 開國五百三年以後隆熙元年迄ニ生シタル國庫金ノ欠通ハ本法ニ依リ之ヲ整理ス
  - 第二條 欠通金徵收ニ關シテハ國稅徵收法ノ規定ヲ準用ス
  - 第三條 左記ニ該當シタルモノハ確實ト認ムル額ニ限リ之ヲ欠通金額中ヨリ控除ス
    - 一 公費ニ流用シタル額
    - 二 陳虛結ニ屬シタル額
    - 三 其ノ他欠通者ノ責任ニ屬セザル額
  - 第四條 欠通者以外ノ第三者ニシテ欠通金ニ依リ直接利得シタル者アルトキハ其ノ利得ヲ限度トシ欠通者トシテ其ノ欠通金ヲ辨償セシムルコトヲ得
  - 第五條 政府ハ欠通ノ事山ヲ酌量シ欠通金額ノ一部又ハ全部ノ納入ヲ免除スルコトヲ得
  - 第六條 葉錢一兩ハ金十錢、舊白銅貨一元ハ金五十錢ノ比較ヲ以テ之ヲ換算ス但シ光武九年六月度支部大臣訓令葉錢通用地方ニ於ケル納稅ノ件(葉錢每十兩ヲ新貨一圓五十錢ノ比較ト定ム)ヲ發布シタル以後ハ其ノ比價ニ依ル
  - 第七條 政府ニ於テ欠通金額ヲ定メタルトキハ之ヲ欠通者ニ通知スヘシ
- 前項ノ通知ニ對シ不服アル者ハ其ノ通知ヲ受ケタル日ヨリ三十日以内ニ政府ニ對シ再審査ヲ申請スルコトヲ得但シ此ノ場合ニ政府ハ欠通金ノ徵收ヲ猶豫セズ

第八條 前條第二項ノ申請アリタルトキハ政府ハ臨時國稅未勘金整理委員會ノ決議ヲ經テ決定ヲ爲シ之ヲ申請者ニ通知スヘシ

第九條 欠通金ヲ一時ニ納入スルコト能ハサル者ニ對シテハ八箇年以内ノ期間ニ於テ延納若ハ分納ヲ許可スルコトヲ得

前項ノ場合ニ於テ必要ト認ムルトキハ政府ハ相當ノ擔保ヲ徵スヘシ

第十條 欠通者カ指定期日ニ欠通金ヲ納入セザルトキハ其ノ財産ニ對シ直ニ滯納處分ヲ執行スヘシ

第十一條 欠通者欠通金ヲ完納スルコト能ハサルトキハ其ノ保證人ハ欠通者トシテ其ノ義務ヲ負擔スルモノトス

第十二條 欠通者本法施行ノ日ヨリ滿三箇年以内ニ欠通金ノ納入告知ヲ受ケザルトキハ期滿免除ニ依リ其ノ義務ヲ免ル

第十三條 欠通者刑事ノ訴追ヲ受クル前ニ欠通金ヲ完納スルカ又ハ其ノ納入ヲ免除シタルトキハ其ノ刑ヲ免除シ其ノ一部ヲ納入シ又ハ一部ノ納入ヲ免除シタルトキハ其ノ刑ヲ減輕スルカ又ハ免除スルコトヲ得

第三者欠通金ヲ完納スルカ又ハ其ノ一部ヲ納入シタル場合ニ於テモ亦欠通者ニ對シ前項ノ規定ヲ適用ス

附則

本法ハ公布ノ日ヨリ之ヲ施行ス

### ●船舶法、船舶検査法及船舶積量測度法

四十三年三月  
統告第二十九號

韓國政府ハ隆熙四年三月十四日法律第一號ヲ以テ船舶法ヲ、同第二號ヲ以テ船舶検査法ヲ、同第三號ヲ以テ船舶積量測度法ヲ公布セリ其ノ譯文左ノ如シ

#### 船舶法

第一條 左ノ船舶ヲ以テ韓國船舶トス

附錄

- 一 韓國官廳又ハ公署ノ所有ニ屬スル船舶
- 二 韓國臣民ノ所有ニ屬スル船舶
- 三 韓國ニ主タル事務所ヲ有スル法人ニシテ其ノ代表者ノ全員カ韓國臣民タルカ又ハ韓國臣民及日本國臣民タル者ノ所有ニ屬スル船舶
- 第二條 韓國船舶ノ所有者ハ韓國ニ其ノ船籍港ヲ定メ其ノ地ヲ管轄スル稅關ニ備ヒ置キタル船舶原簿ニ登録ヲ受クヘシ
- 稅關ニ於テ前項ノ登録ヲ爲シタルトキハ船舶國籍證書ヲ交付スヘシ
- 第三條 韓國船舶所有權ノ移轉、典當權ノ設定ハ之ヲ登録スルニ非サレハ第三者ニ對抗スルコトヲ得ス
- 韓國船舶ノ貸借借ハ之ヲ登録スルニ非サレハ其ノ船舶ニ對シ所有權又ハ典當權ヲ取得シタル者ニ對抗スルコトヲ得ス
- 第四條 船舶國籍證書ノ交付ヲ受ケタル船舶ニハ其ノ船首ノ兩側ニ船名、船尾ノ外面見易キ所ニ船名及船籍港ヲ漢字(國文又ハ日本國文ヲ用フルコトヲ得)及羅馬字ヲ以テ明記スヘシ
- 第五條 韓國船舶ハ正當ノ事由アル場合ヲ除クノ外船舶國籍證書ヲ所持スルニ非サレハ韓國ノ國旗ヲ掲ケ又ハ之ヲ航行セシムルコトヲ得ス
- 第六條 韓國船舶ノ名稱ハ所轄稅關ノ許可ヲ受ケルニ非サレハ之ヲ變更スルコトヲ得ス
- 第七條 前五條ノ規定ハ總噸數二十噸未滿若ハ積石數二百石未滿ノ船舶及端舟其ノ他棧櫃ノミヲ以テ運轉シ若ハ主トシテ棧櫃ヲ以テ運轉スル舟又ハ推進器ヲ有セサル淺深船及航行ノ用ニ供セサル船舶ニハ之ヲ適用セス
- 第八條 第二條ニ依リ登録シタル事項ニ變更ヲ生シタルトキハ船舶所有者ハ其ノ事實ヲ知リタル日ヨリ三週内ニ所轄稅關ニ申請シ其ノ變更ノ登録ヲ受クヘシ
- 第九條 船舶國籍證書ニ記載シタル事項ニ變更ヲ生シタルトキハ船舶所有者ハ其ノ事實ヲ知リタル日ヨリ三週内ニ所轄稅關ニ申請シ其ノ書換ヲ受クヘシ船舶國籍證書ヲ毀損シタルトキ亦同シ

- 第十條 船舶國籍證書ヲ滅失シタルトキハ船舶所有者ハ其ノ事實ヲ知リタル日ヨリ三週内ニ所轄稅關ニ申請シ其ノ再交付ヲ受クヘシ
- 第十一條 第二條ニ依リ登録ヲ受ケタル船舶カ滅失若ハ沈没シタルトキハ、解散セラレタルトキ又ハ韓國ノ國籍ヲ喪失シ若ハ第七條ニ該當スル船舶ト爲リタルトキハ船舶所有者ハ其ノ事實ヲ知リタル日ヨリ三週内ニ其ノ事由ヲ説明シ所轄稅關ニ抹消ノ登録ヲ申請シ且運滯ナク船舶國籍證書ヲ返還スヘシ船舶ノ存否カ六箇月間分明ナラサルトキ亦同シ
- 前項ノ場合ニ在リテ船舶所有者カ抹消ノ登録ヲ爲ササルトキハ所轄稅關ハ一箇月内ニ之ヲ爲スヘキコトヲ催告シ尙其ノ手續ヲ行ハサルトキハ職權ヲ以テ抹消ノ登録ヲ爲スコトヲ得
- 第十二條 第七條ニ掲ケタル船舶ノ所有者ハ左ニ掲ケルモノヲ除クノ外所轄財務署ニ申請シ船鑑札ノ交付ヲ受クヘシ
  - 一 總噸數五噸未滿又ハ積石數五十石未滿ノ帆船
  - 二 端舟其ノ他棧櫃ノミヲ以テ運轉シ又ハ主トシテ棧櫃ヲ以テ運轉スル舟
  - 三 推進器ヲ有セサル淺深船及航行ノ用ニ供セサル船舶
- 第十三條 韓國船舶ノ所有者ハ左ノ區別ニ從ヒ毎年十月ニ船稅ヲ納付スヘシ
  - 一 總噸數十噸又ハ積石數百石以上ノ船舶ハ每一噸又ハ十石迄毎ニ 金四錢
  - 二 總噸數十噸又ハ積石數百石未滿ノ船舶ハ 金四十錢
- 第十四條 左ニ掲ケル船舶ニハ船稅ヲ課セス
  - 一 韓國官廳ノ所有ニ屬スル船舶
  - 二 漁業專用船 但シ直接漁撈ニ従事スル船舶
  - 三 耕作專用船
  - 四 水火災防禦、遭難救助其ノ他公益ヲ目的トシテ常備シタル船舶



五 本船備付ノ俵馬船及端艇ノ類

六 倉庫船、船橋組成ノ爲定緊スル船及其ノ他航行ノ用ニ供セサル船

七 總噸數五噸未滿又ハ積石數五十石未滿ノ帆船

八 端舟其ノ他櫓權ノミヲ以テ運轉シ又ハ主トシテ櫓權ヲ以テ運轉スル舟

第十五條 登録ヲ申請スルトキハ左ノ區別ニ從ヒ手数料ヲ納付スヘシ

一 新規登録、總噸數一噸又ハ積石數十石迄毎ニ 金五錢

二 登録ノ變更 一件ニ付 金五十錢

但シ 測度ヲ要スル場合ハ測度ヲ行ヒタル噸數一噸又ハ積石數十石迄毎ニ 金五錢  
轉籍ノ場合 金二圓

三 所有權ノ取得、典當權、質借權ノ設定 一件ニ付 金十圓

船舶國籍證書ノ再交付又ハ書換ヲ受クルトキハ金一圓、船鑑札ノ交付、再交付又ハ書換ヲ受クルトキハ金三十錢ノ手数料ヲ納付スヘシ

第十六條 第五條ノ規定ニ違反シタルトキハ船長ヲ十圓以上千圓以下ノ罰金ニ處ス

前項ノ規定ハ船長ニ代リ其ノ職務ヲ行フ者ニモ之ヲ適用ス

第十七條 第四條、第六條、第八條乃至第十二條ノ規定ニ違反シタルトキハ船舶所有者ヲ五圓以上五百圓以下ノ罰金ニ處ス

前項ノ規定ハ法人ニ在リテハ其ノ所爲ヲ行ヒタル代表者ニ之ヲ適用ス

第十八條 官吏ヲ欺キ船舶原簿ニ不實ノ登録ヲ爲サシメタル者ハ二月以上三年以下ノ懲役又ハ百圓以上千圓以下ノ罰金ニ處ス

前項ノ罪ヲ犯サムトシテ未タ遂ケサル者ハ刑法未遂犯ノ例ニ依リ處斷ス  
前二項ノ規定ハ法人ニ在リテハ其ノ所爲ヲ行ヒタル代表者ニ之ヲ適用ス

第十九條 船舶國籍證書並船鑑札ノ様式、船舶原簿ニ登録スヘキ事項、船稅ノ徵收其ノ他本法施行ニ關スル細則ハ度支部大臣之ヲ定ム

附 則

本法ハ隆熙四年四月一日ヨリ之ヲ施行ス

本法施行ノ際現在スル韓國船舶ノ所有者ハ本法施行ノ日ヨリ六箇月以内ニ第二條又ハ第十二條ノ申請ヲ爲スヘシ

光武三年勅令第三十三號國內船稅規則ハ本法施行ノ日ヨリ之ヲ廢止ス但該規則ニ依リ既ニ船稅ヲ納付シタルモノハ其ノ有効期間ハ效力ヲ有ス

船舶検査法

第一條 韓國船舶ハ左ニ掲ケルモノヲ除クノ外本法ニ依リ検査ヲ受クヘシ

一 航行ノ用ニ供セサル船舶

二 總噸數二十噸未滿又ハ積石數二百石未滿ノ帆船

三 端舟其ノ他櫓權ノミヲ以テ運轉シ又ハ主トシテ櫓權ヲ以テ運轉スル舟

四 平水航路ノミヲ航行スル帆船

前項ニ於テ平水航路ト稱スルハ河川、港内及別ニ指定スル區域内ノ航路ヲ謂フ

第二條 船舶ノ検査ハ船舶ヲ韓國船舶トシテ初メテ航行ノ用ニ供セムトスルトキ、航行ノ期間満了ノトキ及

航行期間内特ニ必要アルトキハ船舶所有者又ハ船長ノ申請ニ依リ之ヲ行フ

政府ニ於テ検査スルノ必要アリト認ムルトキハ前項ノ申請ヲ待タスシテ之ヲ行フ

第三條 船舶ノ検査ハ稅關所在地及特ニ指定シタル箇所ニ於テ稅關之ヲ行フ

第四條 稅關ハ船舶所有者又ハ船長ノ申請アリタルトキ相當ノ事由アリト認ムル場合ニ限り前條ノ箇所以外ニ於テ検査ヲ行フコトヲ得

前項ノ場合ニ於テハ船舶検査申請者ハ検査官吏ノ出張ニ要スル成規ノ旅費ヲ納付スヘシ  
第五條 船舶検査ノ結果航行ニ適當ナリト認ムルトキハ検査官吏ハ航路定限、旅客定員、汽壓制限及航行期  
間ヲ定メ税關ヨリ船舶検査證書ヲ交付スヘシ

航行期間内ト雖船舶検査官吏船舶カ航行ニ不適當ナリト認ムルトキ又ハ船舶検査證書ニ記載シタル事項ニ  
適合セサルモノト認ムルトキハ税關ハ其ノ船舶検査證書ヲ返還セシメ又ハ其ノ記載事項ヲ變更スルコトヲ  
得

第六條 船長ハ正當ノ事由アル場合ヲ除クノ外前條ノ船舶検査證書ヲ所有スルニ非サレハ其ノ船舶ヲ航行ノ  
用ニ供スルコトヲ得ス

検査ヲ受ケタル船舶ノ所有者又ハ船長カ船舶検査證書ヲ受ケル前ニ於テ船舶ヲ航行ノ用ニ供セムトスルト  
キハ検査官吏ハ其ノ請求ニ依リ假證書ヲ交付シ之ヲ許可スルニ得

第七條 船舶検査官吏検査ヲ結了シタルトキハ船舶検査手帖及安全辨錠ヲ封緘シ之ヲ船長ニ交付スヘシ  
船舶検査手帖ノ封緘ハ検査官吏ノ外之ヲ開クコトヲ得ス

安全辨錠ノ封緘ハ正當ノ事由アル場合ノ外之ヲ開クコトヲ得ス

第八條 船舶ノ検査ニ對シ不服アルトキハ其ノ所有者又ハ船長ハ事由ヲ疏明シ當該税關長ヲ經由シ度支部大  
臣ニ再検査ヲ申請スルコトヲ得此ノ場合ニ在リテハ再検査決定前ニ船舶ノ原狀ヲ變更スルコトヲ得ス

第九條 船舶検査證書又ハ假證書ニ記載シタル航路定限又ハ航行期間ヲ超過シ船舶ヲ回航セムトスルトキハ  
所有者又ハ船長ヨリ事由ヲ具シ税關ニ申請シ認可ヲ受クヘシ

税關ハ前項ノ事由正當ニシテ且其ノ船舶カ回航ニ適當スルモノト認ムルトキハ回航認可證書ヲ交付スヘシ  
第十條 船長ハ船舶検査證書、假證書又ハ回航認可證書ヲ船内最見易キ箇所ニ掲ケ置クヘシ

第十一條 船舶検査證書、假證書、回航認可證書又ハ船舶検査手帖ヲ滅失又ハ紛失シタルトキハ船長ハ遲滯  
ナク其ノ事由ヲ具シ税關ニ申請シ其ノ再交付ヲ受クヘシ

第十二條 船舶検査證書又ハ假證書ニ記載シタル事項ニ變更ヲ生シタルトキ又ハ毀損シタルトキハ船長ハ遲  
滯ナク税關ニ其ノ書換ヲ申請スヘシ

第十三條 船舶検査官吏ハ何時タリトモ船舶ニ臨檢シ若特ニ検査ヲ行フ必要アリト認ムルトキハ其ノ航行ノ  
停止ヲ命スルコトヲ得

第十四條 船舶ノ航行期間内ニ在リテ左ニ掲ケル事故アルトキハ船長ハ直ニ其ノ事由ヲ具シ税關ニ報告スヘシ  
一 船舶ヲ入渠又ハ上架セムトスルトキ

二 船體若ハ機關ノ要部又ハ重要ナル屬具ニ損傷ヲ生シタルトキ又ハ之ヲ修理變更セムトスルトキ  
三 汽機若ハ汽鐘ヲ取放サムトスルトキ又ハ螺旋軸ヲ拔出サムトスルトキ

第十五條 船舶検査證書、假證書又ハ回航認可證書ノ交付、書換又ハ再交付ヲ受ケムトスル者ハ汽船ニ在リ  
テハ二四、帆船ニ在リテハ一四ノ手数料ヲ納付スヘシ

船舶検査手帖ノ再交付ヲ受ケムトスル者ハ汽船ニ在リテハ五圓、帆船ニ在リテハ三圓ノ手数料ヲ納付スヘ  
シ

前二項ノ規定ハ官有船舶ニハ之ヲ適用セス  
第十六條 船舶検査官吏ハ船舶ノ所有者又ハ船舶職員ニ對シ検査ニ關シ必要ナル命令ヲ行フコトヲ得

第十七條 左ノ場合ニ在リテハ船長ヲ三十圓以上三百圓以下ノ罰金ニ處ス  
一 正當ノ事由ナク船舶検査證書又ハ假證書ヲ受有セス船舶ヲ航行ノ用ニ供シタルトキ

二 船舶検査證書又ハ假證書ニ記載シタル航路定限、旅客定員、航行期間又ハ汽壓制限ヲ超過シ船舶ヲ航  
行ノ用ニ供シタルトキ但シ回航認可證書ニ遵據シタル場合ハ此ノ限ニ在ラズ

三 第十三條ノ臨檢ヲ抗拒シ又ハ航行停止ノ命令ニ違反シタルトキ  
四 第八條ニ違反シ船舶ノ原狀ヲ變更シタルトキ  
船舶所有者ニシテ前項第四號ニ該當シタルトキ其ノ罰前項ニ同シ

前項ノ規定ハ法人ニ在リテハ其ノ所爲ヲ行ヒタル代表者ニ之ヲ適用ス  
第十八條 左ノ場合ニ在リテハ船長ヲ二十五圓以下ノ罰金ニ處ス

一 第五條第二項ニ基ク命令ヲ抗拒シタルトキ  
二 第七條第二項ノ規定ニ違反シ船舶検査手帖ノ封緘ヲ開キ又ハ正當ノ事由ナク安全鍵ノ封緘ヲ開キタル者アルトキ

三 第十條ノ規定ニ違反シタルトキ

四 第十一條ノ規定ニ違反シ船舶検査證書、假證書、回航認可證書又ハ船舶検査手帖ノ再交付ヲ申請セス又ハ第十二條ノ規定ニ違反シ船舶検査證書又ハ假證書ノ書換ヲ申請セザルトキ  
五 第十四條ノ規定ニ依ル報告ノ義務ヲ怠リタルトキ

第十六條ノ規定ニ基ク命令ニ違反シタル者ノ罰亦前項ニ同シ

第十九條 詐偽ノ所爲ヲ以テ船舶検査證書、假證書若ハ回航認可證書ヲ受ケタル者ハ三十圓以上三百圓以下ノ罰金ニ處ス

前項ノ規定ハ法人ニ在リテハ其ノ所爲ヲ行ヒタル代表者ニ之ヲ適用ス

第二十條 本法中船長ニ適用スヘキモノハ船長ニ代リ其ノ職務ヲ行フ者ニモ亦之ヲ適用ス

第二十一條 本法施行ニ關シ必要ナル規定ハ度支部大臣之ヲ定ム

附則

本法ハ隆熙四年四月一日ヨリ之ヲ施行ス

本法施行ノ際現在スル船舶ノ所有者又ハ船長ハ本法施行ノ日ヨリ六箇月以内ニ其ノ船舶ノ検査ヲ申請スヘシ

船舶積量測度法

第一條 船舶ノ積量ハ本法ニ依リ之ヲ測度ス

第二條 船舶ノ積量ヲ測度スルニハ尺位ヲ以テ其ノ單位トシ尺度ハ之ヲ分位ニ止ム

第三條 船舶ノ積量ニシテ噸數ヲ以テ測度スルモノハ百立方尺ヲ以テ一噸トシ石數ヲ以テ測度スルモノハ十立方尺ヲ以テ一石トス

第四條 西洋形船舶ニシテ甲板一層ノモノハ其ノ甲板ヲ以テ量噸甲板トシ二層ノモノハ其ノ上層甲板ヲ以テ量噸甲板トシ三層以上ノモノハ其ノ最下ヨリ第二層ノ甲板ヲ以テ量噸甲板トス

第五條 西洋形船舶ニシテ甲板一層又ハ二層ノモノハ量噸甲板下ノ噸數ニ量噸甲板上諸室ノ噸數ヲ合シ之ヲ該船ノ總噸數トシ又甲板三層以上ノモノハ量噸甲板下ノ噸數ニ量噸甲板上各甲板間ノ噸數及最上甲板上諸室ノ噸數ヲ合シ之ヲ該船ノ總噸數トス其ノ測度ノ方法左ノ如シ

一 量噸甲板下ノ噸數ヲ測ルニハ量噸甲板上ニ於テ船首ノ内側ヨリ船尾ノ内側ニ至ル長ヲ測リ之ヨリ甲板ノ厚ニ準シ船首船尾ノ傾度ニ對スル甲板ノ長及終尾船梁ノ矢(船梁ノ弧形ヲナセル所ノ高)ノ三分ノ一ヨリ船尾ノ傾度ニ對スル甲板ノ長ヲ減シ量噸甲板下ノ長トシ其ノ長五十尺未滿ノ船ハ四箇、五十尺以上百二十尺未滿ノ船ハ六箇、百二十尺以上百八十尺未滿ノ船ハ八箇、百八十尺以上二百二十五尺未滿ノ船ハ十箇、二百二十五尺以上ノ船ハ十二箇ニ等分シ其ノ各分長點ニ於テ該甲板ノ下面ヨリ船底内板ノ上面ニ至ル深ヲ測リ之ヨリ船梁ノ矢三分ノ一ヲ減シ之ヲ各分長點ニ於ケル量噸甲板下ノ深トシ中央分長點ニ於ケル深十六尺未滿ハ四箇、十六尺以上アルトキハ六箇ニ各深ヲ等分シ其ノ各分長點及上下兩端ニ於テ船内ノ幅ヲ測度シ之ヲ上端ヨリ數ヘ偶數ニ當ル幅ハ四倍シ奇數ニ當ル幅(上下兩端ヲ除ク)ハ二倍シ其ノ合數ニ上下兩端ノ幅ヲ加ヘ此ニ分長點ノ間隔ノ三分ノ一ヲ乘シ其ノ得數ヲ各分長點ニ於ケル積面積トシ之ヲ船首ヨリ數ヘ偶數ニ當ル面積ハ四倍シ奇數ニ當ル面積(船首船尾ノ兩端ヲ除ク)ハ二倍シ其ノ合數ニ船首及船尾ノ面積(若アレハ)ヲ加ヘ之ニ分長點ノ間隔ノ三分ノ一ヲ乘シ其ノ得數ヲ百ニテ除スヘシ

二 最上甲板上諸室ノ噸數ヲ測度スルニハ該室内平均ノ長ト高ヲ測リ其ノ高ノ中央ニ於テ該室前後及中央ノ幅ヲ測リ中央ノ幅四倍ニ前後ノ幅ヲ加ヘ之ニ平均ノ長ノ六分ノ一ヲ乘シ又之ニ平均ノ高ヲ乘シ其ノ得數ヲ百ニテ除スヘシ

附錄

三 甲板三層以上アル船ニ於テ量噸甲板各甲板間ノ噸數ヲ測度スルニハ甲板間平均ノ高ヲ測リ其ノ高ノ中央ニ於テ船首ノ内側ヨリ船尾ノ内側ニ至ル長ヲ測リ之ヲ量噸甲板下ノ長ト同一ニ等分シ高ノ中央ニ於テ其ノ各分長點及前後兩端ノ幅ヲ測リ之ヲ船首ヨリ數ヘ偶數ニ當ル幅ヲ四倍シ奇數ニ當ル幅(船首船尾ノ兩端ヲ除ク)ハ二倍シ其ノ合數ニ船首及船尾ノ幅(若アレハ)ヲ加ヘ之ニ分長點間隔三分ノ一ヲ乘シ又之ニ平均ノ高ヲ乘シ其ノ得數ヲ百ニテ除スヘシ

第六條 西洋形船舶ニシテ甲板ナキモノハ舷端以下ノ噸數ヲ以テ該船ノ總噸數トシ又舷端以上ニ船室アレハ其ノ噸數ヲ合シ之ヲ該船ノ總噸數トス其ノ測度ノ方法左ノ如シ

一 船首上端ノ内側ヨリ船尾上端ノ内側ニ至ル長ヲ測リ之ヲ第五條第一號ニ掲載スル等級ニ準シテ等分シ其ノ各分長點ニ於テ船舷ノ上端ヲ境線トシ之ヨリ船底ニ至ル深ヲ測リ其ノ他第五條第一號ニ依リ噸數ヲ求メ之ヲ該船ノ總噸數トス

二 船舷上端ノ境線ヲ起シ船室ノ設置アルモノハ境線上ニ於ケル該室平均ノ長、幅及高ヲ測リ之ヲ相乘シ其ノ得數ヲ百ニテ除シ之ヲ該線下ノ噸數ニ加フヘシ

第七條 汽船ノ登簿噸數ハ總噸數ヨリ乗組員常用室及機關室ノ噸數ヲ除キタルモノトス

帆船ノ登簿噸數ハ總噸數ヨリ乗組員常用室ノ噸數ヲ除キタルモノトス

第八條 乗組員常用室トシテ除クヘキ噸數ハ總噸數ノ百分ノ六トス

第九條 機關室トシテ除クヘキ噸數ノ比例ハ左ノ如シ

- 一 外車汽船機關室ノ噸數ニシテ該船總噸數ノ百分ノ二十ヨリ三十マテノモノハ總噸數ノ百分ノ三十七
  - 二 暗車汽船機關室ノ噸數ニシテ該船總噸數ノ百分ノ十三ヨリ二十マテノモノハ總噸數ノ百分ノ三十二
- 機關室ノ廣狹ニ依リ前各號ノ比例ニ適合セサルモノハ該室ノ噸數ニ外車汽船ナレハ其ノ二分ノ一ヲ加ヘ暗車汽船ナレハ其ノ四分ノ三ヲ加ヘ又機關室巨大ニ過クルモノハ該室ノ噸數ヲ除キ又ハ總噸數ノ百分ノ四十以內ヲ除クモノトス

第十條 機關室ノ噸數測度方法左ノ如シ

一 機關室內平均ノ長、幅及深ヲ測リ之ヲ相乘シ其ノ得數ヲ百ニテ除シ之ヲ機關室ノ噸數トス

二 機關室ノ上端ニ機關運轉又ハ空氣流通等ノ爲圍匝ノ箇所アルトキハ其ノ長、幅及深ヲ測リ之ヲ相乘シ其ノ得數ヲ百ニテ除シ之ヲ機關室ノ噸數ニ加フヘシ

三 暗車汽船ニ在リテハ軸室平均ノ長、幅及高ヲ測リ之ヲ相乘シ其ノ得數ヲ百ニテ除シ之ヲ機關室ノ噸數ニ加フヘシ

第十一條 朝鮮形又ハ日本形回漕船ハ船梁ノ上下船艙ノ石數ヲ以テ該船ノ積石トス其ノ測度ノ方法左ノ如シ

一 船舷ノ上端ヲ境線トシ之ヨリ船梁ノ上面ニ至ル平均ノ高、船首室ノ境界ヨリ船尾室ノ境界ニ至ル長及船舷ノ内側ヨリ内側ニ至ル平均ノ幅ヲ測リ其ノ長、幅及高ヲ相乘シ其ノ得數ヲ十ニテ除シ之ヲ船梁上船艙ノ石數トス

二 船首室ノ境界ヨリ船尾ノ内側ニ至ル船底ノ長ヲ測リ之ヲ四箇ニ等分シ其ノ各分長點及前後兩端ニ於テ深ヲ測リ各深ノ中央及上下ニ於テ平均ノ幅ヲ測リ其ノ深及幅ヲ平均シ其ノ平均ノ深、幅及長ヲ相乘シ其ノ得數ヲ十ニテ除シ之ヲ船梁下ノ船艙石數トシ船梁上船艙ノ石數ヲ加フヘシ

第十二條 朝鮮形又ハ日本形船舶ニシテ其ノ構造回漕船ト異ナルモノハ舷端以下ノ石數ヲ以テ該船ノ積石トス其ノ測度ノ方法左ノ如シ

船首ノ内側ヨリ船尾ノ内側ニ至ル船底ノ長ヲ測リ之ヲ四箇ニ等分シ其ノ各分長點ニ於テ船舷上端ヲ境界線トシ之ヨリ船底ニ至ル深ヲ測リ其ノ深ノ中央及上下ニ於テ平均ノ幅ヲ測リ其ノ深及幅ヲ平均シ其ノ平均ノ深、幅及長ヲ相乘シ其ノ得數ヲ十ニテ除スヘシ

附則

本法ハ隆熙四年四月一日ヨリ之ヲ施行ス

法  
令  
年  
別  
索  
引

# 年別索引

## ●法律

明治二十二年	●第 四 號	.....	三〇七頁
明治二十二年	●第 十五 號	.....	五四一
明治二十三年	●第 一 號	.....	五一九
明治二十三年	●第 四 十三 號	.....	一五四
明治二十三年	●第 四 十四 號	.....	一六一
明治二十七年	●第 五 十八 號	.....	一〇〇九
明治二十七年	●第 五 號	.....	一〇一〇
明治二十九年	●第 二 十七 號	.....	八六九
明治二十九年	●第 三 十六 號	.....	一六六
明治三十年	●第 八 十 號	.....	六六八
明治三十年	●第 二 十 一 號	.....	七三九
明治三十二年	●第 十 五 號	.....	五二六頁
明治三十二年	●第 三 十 九 號	.....	九四一
明治三十三年	●第 三 十 號	.....	一八四
明治三十三年	●第 五 十 號	.....	四六二
明治三十三年	●第 五 十 四 號	.....	九五三
明治三十三年	●第 五 十 五 號	.....	九七六
明治三十三年	●第 五 十 六 號	.....	九六〇
明治三十三年	●第 五 十 九 號	.....	一〇〇二
明治三十四年	●第 八 十 三 號	.....	七二九
明治三十四年	●第 三 十 八 號	.....	一六九
明治三十五年	●第 三 十 五 號	.....	七八九
明治三十八年	●第 二 十 三 號	.....	九八一
明治三十八年	●第 四 十 一 號	.....	六二九

索引

●第四十七號 ..... 七九三

●第六十三號 ..... 七三一

●第六十四號 ..... 一七七

明治三十九年

●第五十七號 ..... 六

明治四十年

●第五號 ..... 四五六

●第二十四號 ..... 三七五

●第三十一號 ..... 三三一

●第三十四號 ..... 七三九

●第四十四號 ..... 一八二

●第四十六號 ..... 六四

勅令

明治二十年

●第十六號 ..... 一〇八一

●第二十一號 ..... 二八二

●第三十九號 ..... 一九五

●第六十六號 ..... 一四〇

明治二十二年

●第六十號 ..... 三二二

●第四十八號 ..... 一六八

●第四十九號 ..... 一七六

●第五十二號 ..... 七二九

明治四十一年

●第六十三號 ..... 七八三

明治四十二年

●第二十三號 ..... 八一七

●第二十四號 ..... 八九四

●第二十五號 ..... 九二一

●第二十六號 ..... 九〇九

●第三十六號 ..... 七三〇

●第三十九號 ..... 七〇七

●第八十四號 ..... 三六六

●第八十九號 ..... 四二三

●第九十五號 ..... 四二三

●第一百二十一號 ..... 四五五

●第一百二十六號 ..... 四八五

明治二十三年

●第二號 ..... 五一九

●第三十二號 ..... 四五五

●第三十五號 ..... 四六二

●第九十八號 ..... 一八二

●第一百五號 ..... 四五八

●第一百二十五號 ..... 三八七

●第二百七十五號 ..... 五一六

明治二十四年

●第一號 ..... 四五六

●第二十六號 ..... 二二四

●第二十七號 ..... 一〇五

●第八十三號 ..... 八〇

●第六十五號 ..... 九五

明治二十五年

●第八十號 ..... 一八四

●第九十六號 ..... 七三

明治二十六年

●第七號 ..... 九七

●第七十號 ..... 五二〇

●第九十七號 ..... 一四二

●第九十八號 ..... 一九二

●第二百六十一號 ..... 七〇四

明治二十七年

●第四十號 ..... 三八三

●第四十三號 ..... 七九

明治二十八年

●第七十一號 ..... 一〇四

明治三十年

●第五十八號 ..... 三三五

●第一百八號 ..... 四二三

●第一百八十一號 ..... 一三九

●第三百三十三號 ..... 一一七

明治三十一年

●第四百十號 ..... 四〇八

●第三百三十七號 ..... 六七

明治三十二年

●第六十一號 ..... 一二六

●第六十二號 ..... 一九〇

●第六十三號 ..... 二〇〇

●第六十七號 ..... 一〇一一

●第四百五十七號 ..... 五四四

明治三十三年

●第三百三十二號 ..... 九五

● 第四百四十一號	一八六
● 第四百五十三號	五
● 第四百七十三號	九六
● 第四百二十九號	五二四
● 第四百五十六號	一〇七〇
● 第四百八號	四六三
● 第四百九號	七〇三
明治三十四年	
● 第四百三十一號	三三三
● 第四百四十八號	一七五
明治三十五年	
● 第四百三十五號	七四六
● 第四百五號	四五八
明治三十六年	
● 第四百二十三號	四六三
● 第四百六十八號	一四〇
● 第四百八十三號	三三〇
● 第四百八十五號	七五
明治三十七年	
● 第四百九十五號	一九三
● 第四百六號	九五

● 第二百三十七號	一九三
明治三十八年	
● 第三十四號	三八四
● 第六十二號	四六四
● 第三百三十號	四四八
● 第六十六號	九八三
● 第七十九號	一〇四
● 第二百二十七號	四一五
● 第二百二十九號	一八〇
● 第二百三十號	七五七
● 第二百四十號	一
● 第二百六十七號	一
● 第二百六十八號	四二
● 第二百六十九號	九
● 第二百七十一號	七三
● 第二百七十三號	七六
● 第二百七十四號	九一
● 第二百七十五號	二八
● 第二百七十六號	二八
● 第二百七十八號	一三九
● 第二百八十號	四六五

明治三十九年

● 第七號	三三五
● 第十四號	二〇七
● 第十五號	六二
● 第十六號	一〇〇
● 第二十一號	二一七
● 第五十號	一四二
● 第六十七號	六
● 第八十四號	七〇三
● 第九十五號	六二
● 第一百九號	一九四
● 第一百十六號	八一
● 第一百五十九號	一三三
● 第一百七十六號	八六
● 第一百七十九號	一〇〇
● 第一百八十一號	一九三
● 第三百六號	九二
● 第二百十八號	一〇七三
明治四十年	
● 第六號	二一九
● 第十一號	二二三

● 第三十一號	七九三
● 第四十一號	六五
● 第六十八號	七九
● 第七十二號	三七
● 第七十三號	九〇
● 第七十四號	一三八
● 第七十五號	九〇
● 第七十六號	一九二
● 第八十八號	三七六
● 第九十八號	三三一
● 第一百四十九號	一〇六
● 第一百五十號	四五五
● 第一百七十七號	二〇四
● 第一百八十六號	一八六
● 第一百八十八號	一六九
● 第一百八十九號	一七六
● 第二百四十四號	八一
● 第二百九十一號	三三〇
● 第二百九十二號	七三〇
● 第二百九十三號	二〇五
● 第二百二十三號	六七



明治四十一年

- 第九十九號 ..... 九三九
- 第一百號 ..... 九四〇
- 第一百一號 ..... 八八七
- 第一百二號 ..... 三八
- 第一百三號 ..... 九〇
- 第一百十五號 ..... 七一五
- 第一百十七號 ..... 七〇七
- 第一百三十號 ..... 七一四
- 明治四十二年
- 第八號 ..... 三三一
- 第九號 ..... 三三一
- 第一百二十三號 ..... 一〇七〇
- 第一百二十五號 ..... 三八三
- 第一百二十六號 ..... 一四
- 第一百二十七號 ..... 七二五
- 第一百二十八號 ..... 七二八
- 第一百二十九號 ..... 七二八
- 第一百四十號 ..... 六八〇
- 第一百四十二號 ..... 一二
- 第一百四十三號 ..... 三四

- 第二百四十四號 ..... 三三
- 第二百四十六號 ..... 八二
- 第二百四十七號 ..... 八二
- 第二百四十八號 ..... 八五
- 第二百四十九號 ..... 八五
- 第二百五十號 ..... 一〇四
- 第二百五十一號 ..... 八六
- 第二百五十二號 ..... 八四
- 第二百五十四號 ..... 一二九
- 第二百五十五號 ..... 一三〇
- 第二百五十六號 ..... 一三五
- 第二百五十七號 ..... 一三一
- 第二百五十八號 ..... 一三一
- 第二百五十九號 ..... 一三一
- 第二百八十七號 ..... 三三一
- 第二百九十二號 ..... 六五
- 第二百九十四號 ..... 八五〇
- 第二百九十五號 ..... 九〇六
- 第二百九十六號 ..... 九三七
- 第二百九十七號 ..... 九三九
- 第二百九十八號 ..... 八三〇

- 第二百九十九號 ..... 八四九
- 第三百號 ..... 八八八
- 第三百一號 ..... 八八六
- 第三百三號 ..... 八八一
- 第三百四號 ..... 八一七
- 第三百五號 ..... 八九三

統監府令

明治三十九年

- 第一號 ..... 九七三
- 第二號 ..... 一四九
- 第三號 ..... 四六四
- 第四號 ..... 二二三
- 第五號 ..... 二三四
- 第六號 ..... 九
- 第十號 ..... 六六九
- 第十一號 ..... 六三〇
- 第十二號 ..... 一九七
- 第十三號 ..... 二一五
- 第十四號 ..... 七〇三
- 第十七號 ..... 一〇六七

- 第三百六號 ..... 九二〇
- 第三百七號 ..... 九〇八
- 第三百八號 ..... 八八八
- 第三百九號 ..... 八八六
- 第三百四十號 ..... 七

明治四十年

- 第三十六號 ..... 四七二
- 第三十八號 ..... 四一六
- 第四十號 ..... 一〇一八
- 第四十二號 ..... 一〇七一
- 第四十五號 ..... 六九七
- 第五十四號 ..... 一〇六
- 明治四十年
- 第一號 ..... 一四一
- 第二號 ..... 一〇五
- 第三號 ..... 一〇七一
- 第六號 ..... 一〇一七
- 第十三號 ..... 九三

●第十六號	二九九
●第二十號	七九四
●第二十二號	一〇一九
●第二十五號	九七二
●第三十六號	一〇六七
●第三十八號	九七二
明治四十一年	
●第五號	七八二
●第十二號	六七一
●第十四號	九七二
●第十九號	一八一
●第二十二號	九七八
●第二十四號	一〇七二
●第二十八號	九四六
●第二十九號	九四〇
●第三十一號	一〇一九
●第三十三號	九六八
●第三十五號	九六三
●第三十六號	九六六
●第三十七號	一〇二二
●第三十九號	一〇五七

●第四十號	一〇六七
●第四十一號	一〇六三
●第四十四號	六七五
●第四十五號	六六七
●第四十八號	九八
明治四十二年	
●第二號	九八四
●第三號	七五九
●第五號	一〇六四
●第十號	四〇九
●第十一號	七〇七
●第十五號	七五一
●第二十號	四一
●第二十一號	八一五
●第二十三號	八一五
●第二十四號	六七五
●第二十七號	三八三
●第二十八號	一九
●第二十九號	二六
●第三十號	二八
●第三十一號	三六

●第三十三號	二九
●第三十四號	七三二
●第三十六號	七三一
●第三十七號	四二二
●第三十八號	七二六
●第四十二號	一三三
●第四十三號	一三五
●第四十四號	八九
●第四十五號	三五
●第四十六號	三五
●第四十七號	九三
●第四十八號	七二四
●第四十九號	二〇五
●第五十號	七一
●第五十一號	七〇八

●第五十二號	一一一
●第五十三號	一〇八
●第五十四號	一一一
●第五十六號	八三一
●第五十七號	八九七
●第五十八號	九二五
●第五十九號	九二二
●第六十號	八九一
●第六十二號	一一一
●第六十三號	一一〇
●第六十四號	一九二
●第六十七號	九七一
●第六十八號	九七九
●第六十九號	九八四
●第七十一號	七六九

●統監府訓令

明治三十九年	
●第二號	三六九
●第六號	三〇五
●第七號	六八一

●第十五號	六三八
●第十七號	六六一
●第二十四號	四五六
●第二十五號	三九三

●第二十八號 ..... 四四

明治四十年

●第六號 ..... 三〇一

●第十一號 ..... 七七四

●第十二號 ..... 四一八

●第十六號 ..... 一九七

●第十八號 ..... 七七〇

●第二十一號 ..... 七

明治四十一年

●第十號 ..... 一四二

●第十一號 ..... 三三六

●第十五號 ..... 五二

●第十六號 ..... 五七

明治四十二年

●第二號 ..... 六六五

●第十號 ..... 六一

●統監府告示

明治三十九年

●第五十三號 ..... 二二七

●第六十五號 ..... 一〇六六

●第十四號 ..... 七五三

●第十七號 ..... 三五〇

●第十九號 ..... 四〇

●第二十四號 ..... 一三

●第二十六號 ..... 三一

●第二十八號 ..... 一九

●第二十九號 ..... 六九四

●第三十號 ..... 六九四

●第三十一號 ..... 七一

●第三十二號 ..... 一〇六

●第三十三號 ..... 三五〇

●第三十四號 ..... 六八五

●第四十四號 ..... 四二〇

●第四十五號 ..... 七一七

●第四十九號 ..... 一四五

●第五十號 ..... 二〇〇

●第六十七號 ..... 附錄一〇二

●第七十二號 ..... 附錄一三五

●第七十三號 ..... 附錄一〇六

●第七十六號 ..... 六六一

●第八十一號 ..... 六六二

●第八十二號 ..... 附錄一二二

●第八十三號 ..... 附錄一三七

●第八十四號 ..... 附錄一四〇

●第八十六號 ..... 六六三

●第九十號 ..... 六六三

●第一百號 ..... 六一

●第一百二十六號 ..... 附錄一

●第一百二十九號 ..... 附錄一五

明治四十年

●第十八號 ..... 附錄二

●第二十六號 ..... 一八八

●第三十六號 ..... 六二

●第四十三號 ..... 一〇三

●第六十一號 ..... 一〇七

●第六十五號 ..... 三〇一

●第七十六號 ..... 四五四

●第九十六號 ..... 附錄三四

●第九十七號 ..... 附錄五八

●第九十八號 ..... 附錄一六〇

●第一百七號 ..... 一〇七二

●第一百十六號 ..... 六六四

●第一百四十號 ..... 二九二

明治四十一年

●第八號 ..... 六六四

●第十四號 ..... 四七二

●第四十七號 ..... 附錄一六四

●第五十二號 ..... 附錄二七

●第五十三號 ..... 附錄二八

●第七十一號 ..... 附錄一七九

●第七十二號 ..... 附錄二〇四

●第一百十三號 ..... 附錄一七

●第一百十六號 ..... 附錄二五二

●第一百二十號 ..... 附錄五八

●第一百二十一號 ..... 附錄九六

●第一百二十二號 ..... 附錄六九

●第一百二十四號 ..... 附錄一五五

●第一百二十六號 ..... 三九

●第一百二十七號 ..... 附錄九四

●第一百三十七號 ..... 附錄二八一

●第一百三十九號 ..... 附錄二四四

● 第四百四十二號	九〇八
● 第四百四十五號	一〇一一
● 第四百四十六號	九七二
● 第四百四十八號	一〇〇二
● 第四百五十二號	一〇五二
● 第四百五十六號	九七九
● 第四百五十八號	一〇四五
● 第四百五十九號	一〇四七
● 第四百七十五號	附錄二七八
● 第四百八十二號	附錄二七三
● 第四百八十六號	二九六
● 第四百八十七號	附錄二〇四
● 第四百九十三號	附錄二〇七
● 第二百四號	附錄三三
明治四十二年	
● 第十號	三九
● 第十二號	附錄七七
● 第十三號	附錄八三
● 第十六號	附錄七〇
● 第十七號	附錄三四
● 第十八號	附錄四〇

● 第二十一號	附錄二二
● 第二十二號	一〇一一
● 第二十三號	附錄二三一
● 第二十五號	附錄七一
● 第二十六號	附錄七四
● 第二十八號	二二三
● 第三十號	二九二
● 第三十一號	附錄八六
● 第三十六號	附錄二七七
● 第四十二號	四二二
● 第四十三號	三九
● 第四十六號	附錄九六
● 第四十八號	附錄九四
● 第五十九號	附錄一三五
● 第六十一號	附錄三〇
● 第六十四號	附錄二三三
● 第六十六號	二九六
● 第七十號	附錄九七
● 第七十三號	一〇一七
● 第七十六號	二九七
● 第八十三號	附錄三一

● 第九十八號	附錄二三五
● 第九十九號	附錄二三八
● 第一百四號	附錄二四三
● 第一百六號	二七
● 第一百九號	三八
● 第一百十號	附錄二〇四

● 太政官布告

明治三年	無
明治六年	一九九
● 第三百四十四號	一九八

● 太政官達

明治六年	● 第四百一號	一九七
明治七年	● 第三百十八號	一九九
明治八年	● 第九十六號	三三四
明治八年	● 第一百十四號	九七

● 第一百十四號	八八四	
● 第一百二十六號	一〇〇一	
● 第一百二十八號	附錄九五	
明治四十三年	● 第十二號	九五九

明治十四年	● 第六十三號	一〇七七
明治十六年	● 第一號	一〇七九

● 第五百五十二號	一九六	
明治九年	● 第二十七號	一九八
明治十年	● 第七十九號	二八一
明治十五年	● 第三十號	二五一
明治十六年		

第十七號 ..... 一〇七九 ..... 第三十三號 ..... 二八三

●太政官告示

明治六年 第一號 ..... 一九八  
明治九年 第三十四號 ..... 三三五  
第二百二十七號 ..... 三三七  
第二百二十八號 ..... 二五〇  
明治十三年 第一號 ..... 二五〇  
明治十五年 第五十四號 ..... 二三〇  
明治十六年 第三十四號 ..... 二三一

●閣令

明治十九年 第二十三號 ..... 一八三  
明治二十年 第十二號 ..... 一三二  
明治二十二年 第十二號 ..... 三七九  
第十九號 ..... 三八〇  
明治二十三年 第三號 ..... 一五八  
明治二十七年 第四號 ..... 一六四  
明治二十九年 第一號 ..... 一〇七八  
第二號 ..... 一六七  
明治二十九年 第三號 ..... 一九七  
第五號 ..... 一〇七七

●外務省令

明治二十年 第二號 ..... 二八二  
明治三十三年 第三號 ..... 四一六

●外務省告示

明治十八年 第四號 ..... 二五一  
明治三十年 第十四號 ..... 二六二  
明治三十一年 第十一號 ..... 二五一  
明治三十二年 第二號 ..... 二五一

●內務省訓令

明治二十二年 第十八號 ..... 一〇八一  
明治二十六年 第六號 ..... 二八二  
明治二十六年 第二十六號 ..... 一三六  
明治三十二年 第六號 ..... 二八二

●大藏省令

明治二十二年 第一號 ..... 一〇五  
第十三號 ..... 四五九  
第十六號 ..... 四〇一  
明治二十三年 第十七號 ..... 四二七  
第二十七號 ..... 四四七  
明治二十四年 第一號 ..... 四四七

索引

- 第十一號 ..... 四八七
- 明治三十五年
- 第十一號 ..... 九三
- 明治三十二年
- 第二十號 ..... 五二〇
- 第三十二號 ..... 三三九
- 明治三十七年
- 第二號 ..... 四三五
- 明治三十二年
- 第六號 ..... 五二七
- 明治三十三年

● 大藏省達

- 明治十一年
- 乙第二十一號 ..... 三三四

● 大藏省訓令

- 明治二十二年
- 第二十一號 ..... 三八〇
- 明治二十三年
- 第五十四號 ..... 四八一

- 第十九號 ..... 九六
- 明治三十四年
- 第六號 ..... 五二四
- 第十二號 ..... 四三五
- 明治三十六年
- 第九號 ..... 五二四
- 明治三十八年
- 第七號 ..... 三八四
- 第三十九號 ..... 四四六
- 明治四十年
- 第十六號 ..... 三七七

- 明治二十四年
- 第八百五十八號 ..... 九六

- 第七十八號 ..... 五二〇
- 第一百十三號 ..... 三八八
- 明治二十四年
- 第十四號 ..... 一五九

- 第六十八號 ..... 三九六
- 明治三十五年
- 第二十五號 ..... 三九九
- 第三十號 ..... 四八〇
- 明治三十六年
- 第三十二號 ..... 五〇五
- 第三十九號 ..... 四八七
- 第四十號 ..... 四四二
- 第七十七號 ..... 四〇四
- 明治三十八年
- 第二十號 ..... 五二三
- 明治三十年
- 第二十三號 ..... 四四九
- 明治三十一年
- 第六號 ..... 五〇五
- 第十二號 ..... 三九九
- 第四十八號 ..... 三八一
- 第六十一號 ..... 四二四

● 大藏省告示

明治三十二年

- 明治三十二年
- 第十三號 ..... 三七〇
- 明治三十三年
- 第二十七號 ..... 三九三
- 第三十一號 ..... 五〇四
- 第四十五號 ..... 四〇七
- 第五十六號 ..... 四六一
- 明治三十四年
- 第二十六號 ..... 三三三
- 明治三十五年
- 第十號 ..... 四七七
- 第五十五號 ..... 四〇七
- 第五十六號 ..... 四五六
- 明治三十八年
- 第十五號 ..... 三八六
- 第二十三號 ..... 三八六
- 明治四十年
- 第十六號 ..... 五〇四

● 第九號 ..... 五四〇

●明治三十九年 第八百六十六號……………四八六

●陸軍省令

●明治三十九年 第十六號……………一〇七三

●文部省令

●明治三十二年 第三十四號……………七六六

●明治三十八年 第二十號……………七五三

●文部省告示

●明治四十年 第二百三十三號……………七六六

●明治四十一年

●農商務省令

●明治三十五年 第五號……………七九〇

●明治四十二年 第六十八號……………四八六

●第二十一號……………一八一

●明治四十二年

●第十六號……………七六五

●第四百四十三號……………七六九

●明治四十二年

●第二百七十五號……………七六六

●第十九號……………七九一

●明治四十二年

●第四十二號……………八三一

●第四十三號……………八九八

●第四十四號……………九二五

●第四十五號……………九二三

●第四十六號……………八五八

●第四十七號……………九〇六

●第四十八號……………九三七

●第四十九號……………九一九

●第五十號……………八九一

●第五十二號……………八八三

●農商務省訓令

●明治四十二年

●第三十二號……………附錄三三四

●遞信省令

●明治二十八年

●第二號……………一四九

●明治三十六年

●第十七號……………四六四

●會計検査院達

●明治二十三年

●第三號……………六一三

●明治二十四年

●第二號……………六〇九

●明治三十七年

●第三十八號……………四六九

●明治四十年

●第十四號……………四六九

●明治三十二年

●第一號……………五七〇

●明治三十三年

●第二號……………五八三

索引

● 第二號 ..... 五四八  
 ● 第一號 ..... 六一四  
 ● 第四號 ..... 五五四

● 明治三十五年 ..... 六〇五  
 ● 第六號 ..... 六〇五  
 ● 第一號 ..... 五九二

明治四十三年三月二十八日印刷  
 明治四十三年三月三十一日發行

統 監 府

印 刷 局 印 刷

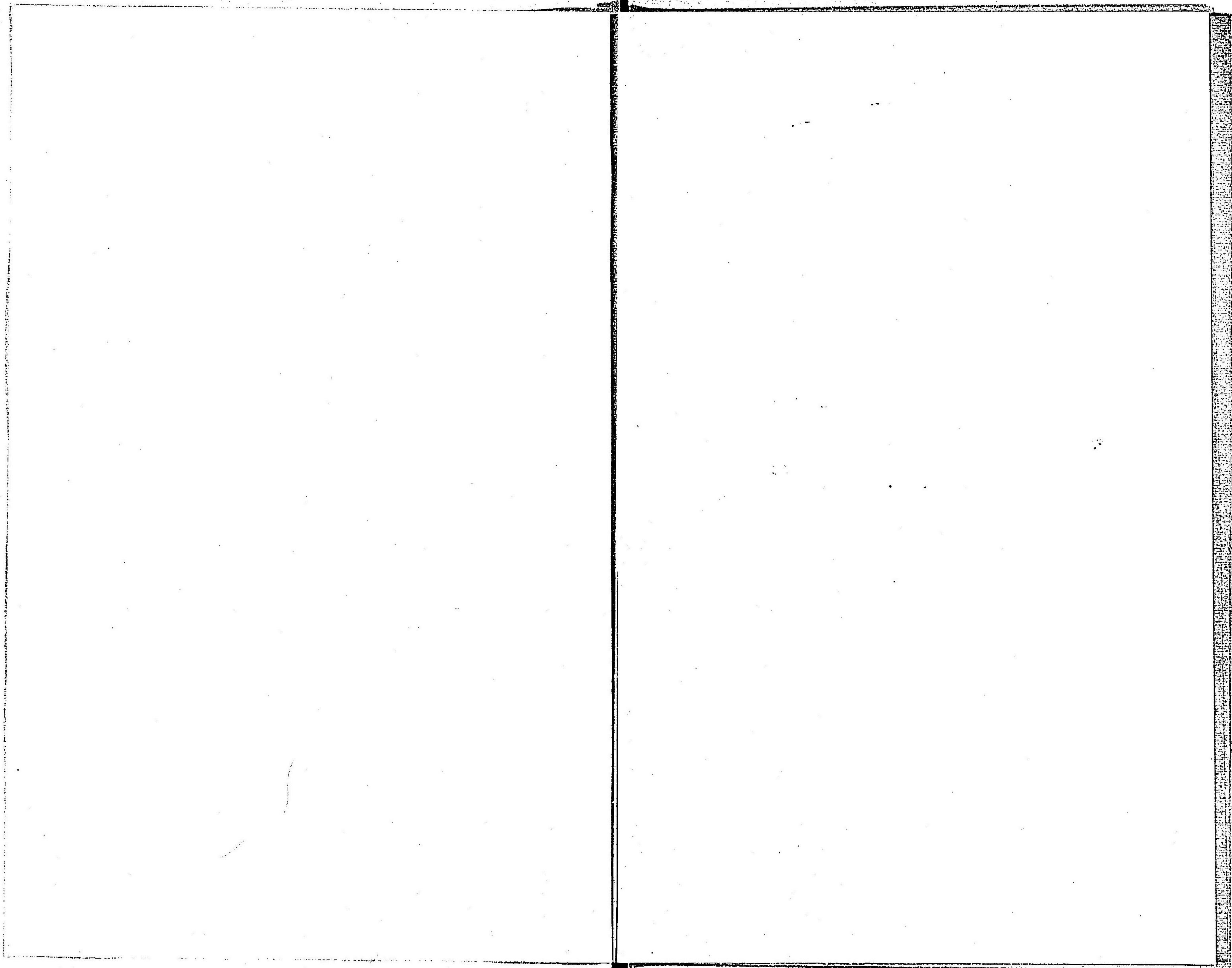


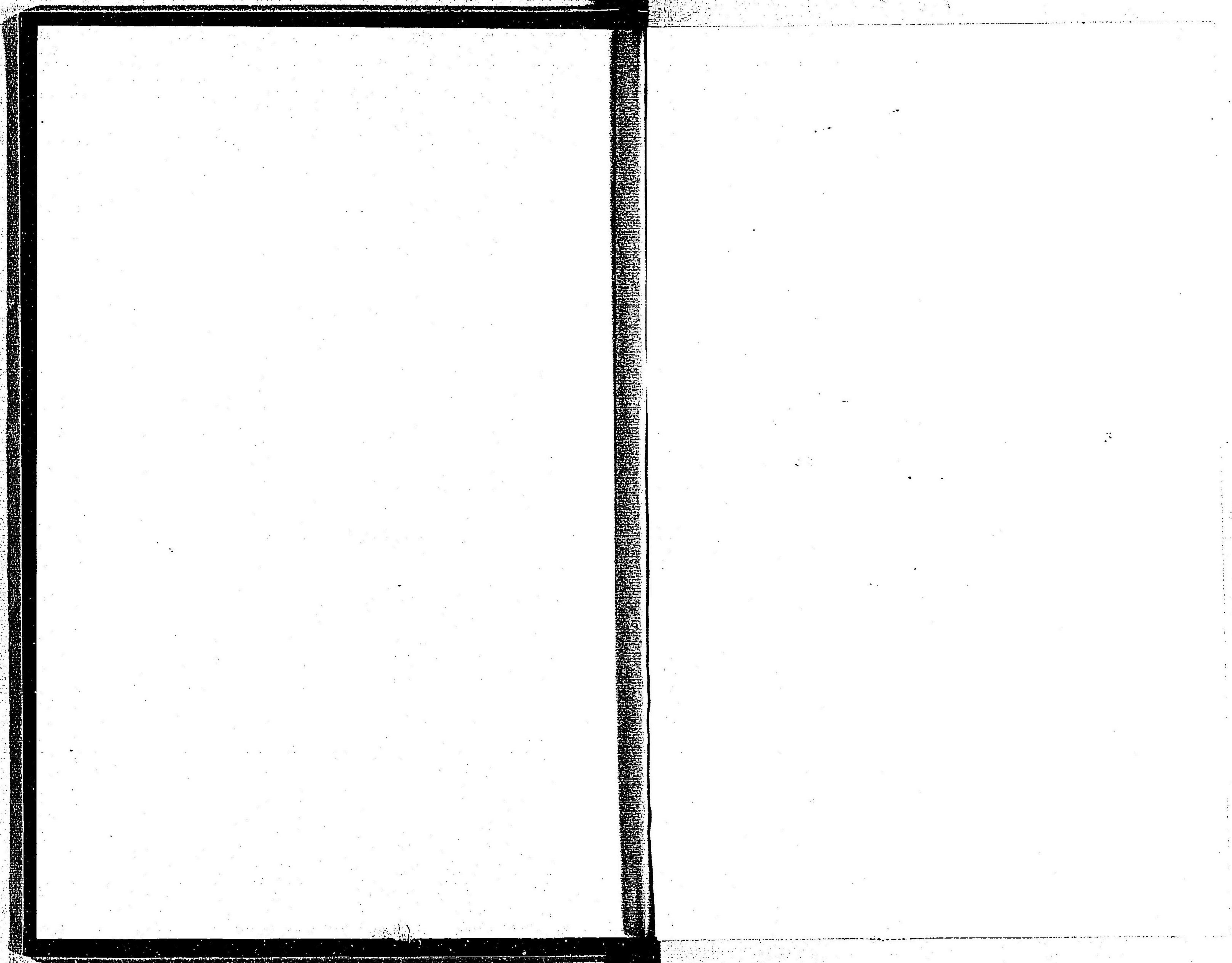
7945

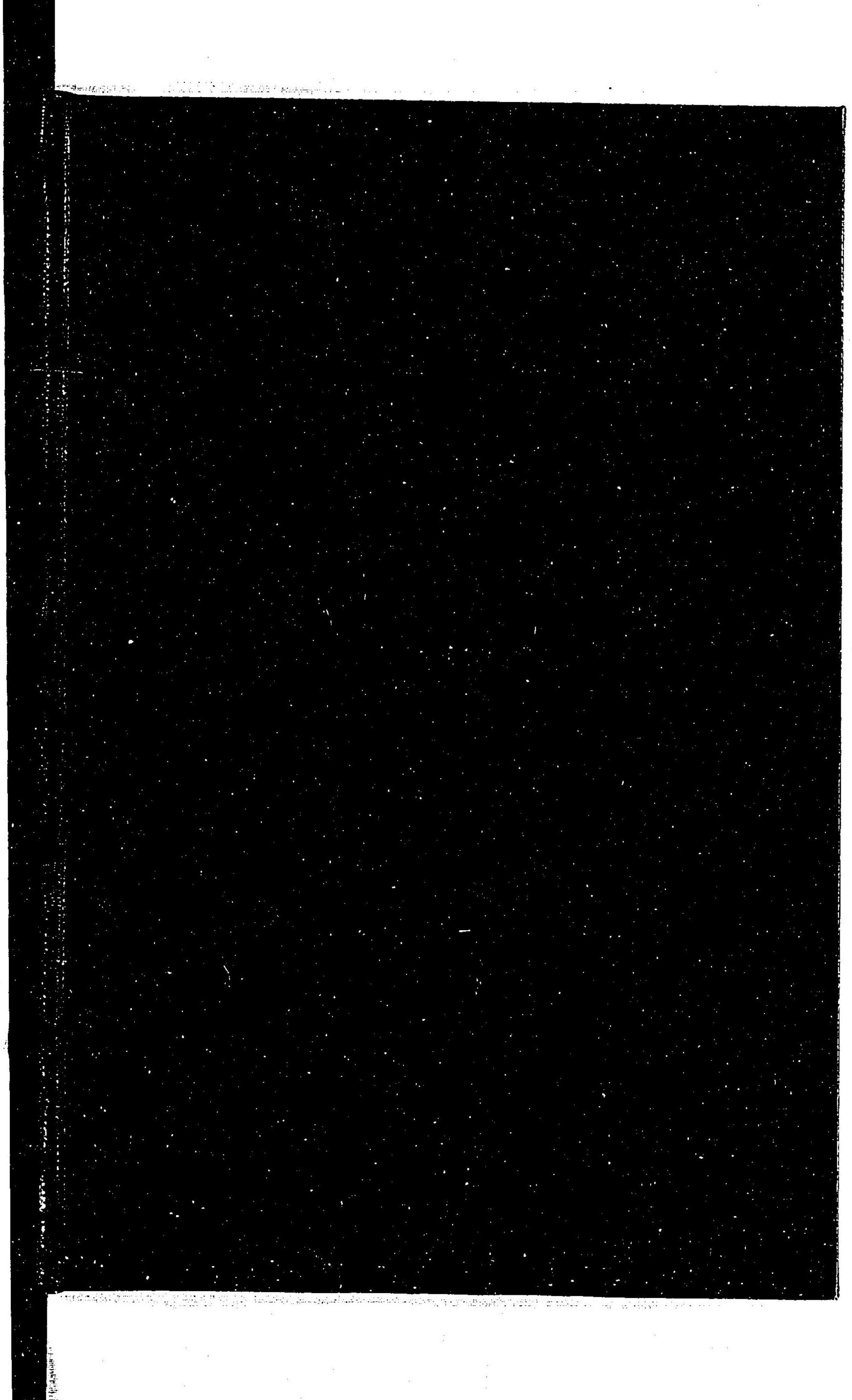
國語部第十一卷第五期

國語部第十一卷第五期

國語部第十一卷第五期







031068-000-4

CZ-13-A-4

統監府法規提要 明治四十三年三月現行

統監府

M43

BBC-0673



