

作業

| 年月日 | 摘要 | 番號 | 借方 | | 貸方 | | 殘 | | |
|-----|----|----|----|---|----|---|---|---|--|
| | | | 円 | 銭 | 円 | 銭 | 円 | 銭 | |
| | | | | | | | | | |
| | | | | | | | | | |
| | | | | | | | | | |
| | | | | | | | | | |
| | | | | | | | | | |
| | | | | | | | | | |
| | | | | | | | | | |
| | | | | | | | | | |
| | | | | | | | | | |
| | | | | | | | | | |
| | | | | | | | | | |
| | | | | | | | | | |
| | | | | | | | | | |
| | | | | | | | | | |
| | | | | | | | | | |
| | | | | | | | | | |
| | | | | | | | | | |
| | | | | | | | | | |
| | | | | | | | | | |

八十五

素品工別原簿

製造品工別原簿

廳名

八十四

| 年月日 | 摘要 | 番號 | 借方 | | 貸方 | | 殘 | |
|-----|----|----|----|---|----|---|---|---|
| | | | 円 | 銭 | 円 | 銭 | 円 | 銭 |
| | | | | | | | | |
| | | | | | | | | |
| | | | | | | | | |
| | | | | | | | | |
| | | | | | | | | |
| | | | | | | | | |
| | | | | | | | | |
| | | | | | | | | |
| | | | | | | | | |
| | | | | | | | | |
| | | | | | | | | |
| | | | | | | | | |
| | | | | | | | | |
| | | | | | | | | |
| | | | | | | | | |
| | | | | | | | | |
| | | | | | | | | |
| | | | | | | | | |
| | | | | | | | | |
| | | | | | | | | |

素品受拂明細簿様式

本簿ノ用紙ハ工業素品工別受拂簿用紙ニモ之ヲ用ユ

| 月日 | 摘要 | 單價 | 受 | | 拂 | | 損失 | 殘 | |
|----|----|----|----|----|----|----|----|----|----|
| | | | 員數 | 金員 | 員數 | 金員 | | 員數 | 金員 |
| | | | | | | | | | |
| | | | | | | | | | |
| | | | | | | | | | |
| | | | | | | | | | |
| | | | | | | | | | |
| | | | | | | | | | |
| | | | | | | | | | |
| | | | | | | | | | |
| | | | | | | | | | |
| | | | | | | | | | |
| | | | | | | | | | |
| | | | | | | | | | |
| | | | | | | | | | |
| | | | | | | | | | |
| | | | | | | | | | |
| | | | | | | | | | |
| | | | | | | | | | |
| | | | | | | | | | |
| | | | | | | | | | |
| | | | | | | | | | |
| | | | | | | | | | |

| 鞋 | | | | | | | 備 考 |
|------|------|-------|------|------|-------|-----------------------------|--------|
| 合價格 | 殘 | | 高 | | 合價格 | | |
| | 員數 | 素品代 | 工錢 | 益金 | | | |
| 円 | 銭 | 円 | 銭 | 円 | 銭 | 円 | 銭 |
| | 5000 | 9000 | 5000 | 1000 | 15000 | | |
| | 5000 | 14000 | 8500 | 2500 | 25000 | | |
| 5000 | 4000 | 11200 | 6800 | 2000 | 20000 | | |
| 4000 | | | | | | | |
| 1000 | 3000 | 8400 | 5100 | 1500 | 15000 | 本日減價決議 | |
| | 3000 | 8400 | 5100 | 4500 | 18000 | 本日増價決議 | |
| | 10 | 2500 | 1000 | 0500 | 4000 | 發却五個一個殘四個一個 四十五錢=増價賣却四個濟 | |
| | 20 | 6500 | 2500 | 1000 | 10000 | 賣却二個 | |
| 2000 | 15 | 5250 | 2000 | 0750 | 8000 | | |
| 0350 | | | | | | | |
| 0050 | 14 | 5000 | 1900 | 0700 | 7650 | 本日減價決議 | |
| 1200 | 12 | 4200 | 1600 | 0600 | 6450 | | |
| | 12 | 4200 | 1600 | 0720 | 6570 | 本日増價決議 | |
| 1720 | 8 | 3200 | 1200 | 0400 | 4850 | | |

| 明治 年度 | |
|--|--|
| 製造品受拂明細簿 | |
| 記載例 | |
| 一 本簿ハ製造品ノ品目毎ニ口産ヲ設ケ受拂ヲ爲スモノトス 但稀ニ製造スルカ如キ物品ハ雜品ノ口産ヲ設ケテ受拂ヲ 爲スモ妨ケナシ | |
| 一 製造品ノ受入ハ評價簿ニ依リ賣拂ハ販賣簿ニ依リ記載ス ルモノトス | |
| 一 草鞋繩紙類ノ如キ豫メ賣價格ヲ定メ置モノハ賣却ノ時々 殘高ニ依リ其賣拂額ニ對スル素品工錢益金等ノ平均額ヲ 算出シテ拂ノ欄ニ記載スルモノトス | |
| 一 指物類ノ如キ製造ノ時々價ヲ定ムルモノハ受入通ノ素品 工錢等ヲ以テ賣拂フヘキモノトス | |
| 一 物價ノ變動其他ノ事故ニ依リ製品代ヲ増額シタルトキハ 受入ノ欄益金ノ部ニ減額シタルトキハ賣拂ノ欄益金又ハ 工錢ノ部ニ記載スルモノトス | |
| 署 名 | |

作 業

九十一

製造品除賣明細簿様式

記載例
一 製造品ヲ除賣シタルトキ及其代金ヲ收入シタルトキハ式ノ如ク本簿ニ記載スヘシ

| 年月日 | | 摘要 | 製品番號 | 單價 |
|-------|----|----------------------------|------|-------|
| 明治廿七年 | | | | 円 銭 |
| 三 | 一 | 受入 | 1 | 0 005 |
| | 三 | 受入 | 2 | 0 005 |
| | ク | 何某へ賣却 | | 0 005 |
| | 四 | 何々ニ依リ減價ノ上何某 へ賣却 | | 0 004 |
| | ク | 全上減價ノ分 | | |
| | 五 | 物價騰貴ニ付一足ニ付五 厘毛ツ、増額 | | |
| 三 | 一 | 桐火鉢受入 | 1 | 0 400 |
| | ク | 全上 | 3 | 0 600 |
| | 五 | 第一號火鉢賣却何某へ | | 0 400 |
| | 六 | 第一號火鉢傷物ニ付減 價賣却 | | 0 350 |
| | ク | 全上減價ノ分 | | |
| | 八 | 第三號火鉢賣却 | | 0 600 |
| | 九 | 第一號火鉢殘四個ハ何々 ニ依一箇ニ付三錢宛増價 | | |
| | 十一 | 一號火鉢賣却 | | |

| 草 | | | | | | | | | | | |
|-------|-------|-------|-------|--------|---------|-------|-------|-------|-----|-----|-----|
| 受 入 | | | | | 高 賣 排 高 | | | | | | |
| 員數 | 素品代 | 工錢 | 益金 | 合價格 | 員數 | 素品代 | 工錢 | 益金 | | | |
| | 円 銭 | 円 銭 | 円 銭 | 円 銭 | | 円 銭 | 円 銭 | 円 銭 | 円 銭 | 円 銭 | 円 銭 |
| 3,000 | 9,000 | 5,000 | 1,000 | 15,000 | | | | | | | |
| 2,000 | 5,000 | 3,500 | 1,500 | 10,000 | | | | | | | |
| | | | | | 1,000 | 2,800 | 1,700 | 0 500 | | | |
| | | | | | 1,000 | 2,800 | 1,200 | 0 | | | |
| | | | | | 0 | 0 500 | 0 500 | | | | |
| | 0 | 0 | 3,000 | 3,000 | | | | | | | |
| | | | | | | | | | | | |
| | | | | | | | | | | | |
| | | | | | | | | | | | |
| | | | | | | | | | | | |
| | | | | | | | | | | | |
| | | | | | | | | | | | |
| | | | | | | | | | | | |
| | | | | | | | | | | | |
| 10 | 2,500 | 1,000 | 0 500 | 4,000 | | | | | | | |
| 10 | 4,000 | 1,500 | 0 500 | 6,000 | | | | | | | |
| | | | | | 5 | 1,250 | 0 500 | 0 250 | | | |
| | | | | | 1 | 0 250 | 0 100 | 0 | | | |
| | | | | | 0 | 0 | 0 | 0 050 | | | |
| | | | | | 2 | 0 800 | 0 300 | 0 100 | | | |
| | | | | | 0 | 0 | 0 120 | 0 120 | | | |
| | | | | | 4 | 1,000 | 0 400 | 0 320 | | | |

火 鉢

九十

- 一 本簿ハ工別シタル上尙人別ニ口産ヲ設クヘシ
- 一 本簿ハ除賣代納否ノ調査及其納入額ヲ計算スルノ便ニ供ス

| 年月日 | 摘要 | 員數 | 單價 | 受 | 代素品 | 工錢 | 益金 | 拂 | 殘 | 備考 |
|-----|------|----|------|------|------|------|------|---|------|------------|
| 一十五 | 火鉢賣却 | 一 | 〇三五〇 | 〇三五〇 | 〇一〇〇 | 〇一〇〇 | 〇〇五〇 | | 〇三五〇 | 二月五日 收入 |
| 十八 | 戸棚賣却 | 一 | 〇八〇〇 | 〇八〇〇 | 〇四〇〇 | 〇三〇〇 | 〇一〇〇 | | 二五〇 | |
| 二五 | 火鉢代收 | 一 | 〇三五〇 | | 〇一〇〇 | 〇一〇〇 | 〇〇五〇 | | 〇三五〇 | |

製造品命令原簿様式

記載例

- 一 製造品命令書ヲ發セントスルトキハ先ツ本簿ニ記載シ署長ノ裁可ヲ受クヘシ
命令書ハ必ス本簿ト契印スルヲ要ス
- 一 製造品ノ受入ヲ爲シタルトキハ其月日ヲ出來期日ノ欄ニ記入スヘシ
- 一 出來期日ニ至リ記入ヲ爲ス能サルトキハ其事由ヲ備考欄内ニ記入スヘシ

製造品評價簿様式

| 契 | | 工 藝 | | | | | | | | | | | | | | | | | | | | | | |
|-----|----|-----|----|----|----|----|------|-----|------|----|-----|----|-------|-------|-----|--------|--------|-------|-------|---|-------|--------|--------|--|
| 年月日 | 署長 | 課長 | 主任 | 番號 | 品目 | 員數 | 出來期限 | 注文人 | 出來月日 | 備考 | 年月日 | 番號 | 注文人 | 品目 | 員數 | 單價 | 素品代 | 料定工錢 | 收入高 | 損 | 益 | 賣價格 | 備考 | |
| | | | | | | | | | | | 三一 | 一號 | 製造品草鞋 | 三,〇〇〇 | 〇〇五 | 九〇〇 | 五,〇〇〇 | | 一,〇〇〇 | | 一,〇〇〇 | 一五,〇〇〇 | | |
| | | | | | | | | | | | 二二 | 號某 | 中繩 | 五,〇〇〇 | 〇〇七 | 二五,〇〇〇 | 一〇,〇〇〇 | 五,〇〇〇 | | | | | 三五,〇〇〇 | |
| | | | | | | | | | | | 三三 | 號 | 製造品草鞋 | 二,〇〇〇 | 〇〇五 | 五,〇〇〇 | 三,五〇〇 | | 一,五〇〇 | | | 一〇,〇〇〇 | | |

記テ於ニ任主業作ハ高算精書本

| | | | | | | | |
|--|----------|---|---|--------|--------|--------|--------|
| | 員品 數目 | 仕 | 樣 | 品 素 | 目 員 | 數 價 | 品 格 |
| | | | | | | | |

第 號 製造品命令書 注文人

左ノ物品製造セシムヘシ

明治 年 月 日 署長

作業

九十五

工 木

貸付四人工錢明細簿様式

但當分ノ内製造品除賣明細簿用紙ヲ用ユルコトヲ得

| 年月日 | 摘要 | 單價 | 受 | | 工料 | 定 | 益 | 金 | 拂 | | 殘 |
|-----|----|--------|----|------|------|------|---|---|------|-------|---|
| | | | 員數 | 金員 | | | | | 員數 | 金員 | |
| | | | | | | | | | | | |
| | 三五 | 一號某 | | | | | | | | | |
| | | 鉢桐火 | 一〇 | 〇〇〇〇 | 二五〇〇 | 一〇〇〇 | | | 〇五〇〇 | 四〇〇〇 | |
| | 六二 | 號某 | | | | | | | | | |
| | | 箆筒 | 二 | 五〇〇〇 | 七〇〇〇 | 二〇〇〇 | | | 一〇〇〇 | 一〇〇〇〇 | |
| | 七三 | 號製造品火鉢 | 一〇 | 〇六〇〇 | 四〇〇〇 | 一五〇〇 | | | 〇五〇〇 | 六〇〇〇 | |

九十四

| | | | | | | | | | | | | | | | | | | | | | |
|---------------|----|----|-----------------|-----------------|--------|------|------|-------|-----|---|---|-----|------|-----|---|---|----|----|------------|----|-------------------|
| 日 工名 業種 | 刑名 | 刑期 | 刑期起算明治 年月日現役 | 刑期滿限明治 年月日日數 | 第 號 | 使役人員 | 料定工錢 | 素品代合計 | 買價格 | 益 | 損 | 收入高 | 料定工錢 | 素品代 | 價 | 單 | 精算 | 高算 | 右出來ニ付及送付候也 | | 明治 年 月 日 |
| | | | | | | | | | | | | | | | | | | | 等級 | 員數 | |

| 明治 年 月 日 中 日 課 表 | | | | | | | | | | |
|------------------|---------------------------------|-----------------------|--------|------------------|------|-----------------------|-----------------------|----------------------------|---|---|
| 考 備 | 料 程 料 程 外 合 計 | 料 程 外 合 計 | 工 錢 | 給 與 工 錢 | 就役日數 | 不 就 役 日 數 | 科 程 了 日 數 | 科 程 不 了 日 數 | 一 | 二 |
| | | | | | | | | | | |

作
業

明治三十年
十一月
改正

| 業 | | 工 | | | | 就 役 人 員 | | | | | | | |
|-------|-------|-------|-----|-----|---|---------|----|------|-------|-----|-------|-------|-------|
| 料 | | | 貸付業 | 官司業 | 否 | 了 | 合計 | 無定役囚 | 別房留置人 | 懲治人 | 以下輕罪囚 | 現役重罪囚 | 百日重罪囚 |
| 現役重罪囚 | 百日重罪囚 | 以上輕罪囚 | | | | | | | | | | | |
| | | | | | | | | | | | | | |
| | | | | | | | | | | | | | |
| | | | | | | | | | | | | | |
| | | | | | | | | | | | | | |
| | | | | | | | | | | | | | |
| | | | | | | | | | | | | | |
| | | | | | | | | | | | | | |
| | | | | | | | | | | | | | |
| | | | | | | | | | | | | | |
| | | | | | | | | | | | | | |
| | | | | | | | | | | | | | |
| | | | | | | | | | | | | | |
| | | | | | | | | | | | | | |
| | | | | | | | | | | | | | |
| | | | | | | | | | | | | | |
| | | | | | | | | | | | | | |
| | | | | | | | | | | | | | |
| | | | | | | | | | | | | | |

作業

| 業 | | 中 | | | | | 月 | | 總人員 | 種別 | 取扱主任印 | 課長檢印 | 署長檢印 |
|-----------|-------|-------|----|------|----|----|----|----|-----|----|-------|------|------|
| 員 人 役 就 不 | | | 合計 | 事故休役 | 祭日 | 就學 | 懲罰 | 疾病 | | | | | |
| 現役重罪囚 | 百日重罪囚 | 以上輕罪囚 | | | | | | | | | | | |
| | | | | | | | | | | | | | |
| | | | | | | | | | | | | | |
| | | | | | | | | | | | | | |
| | | | | | | | | | | | | | |
| | | | | | | | | | | | | | |
| | | | | | | | | | | | | | |
| | | | | | | | | | | | | | |
| | | | | | | | | | | | | | |
| | | | | | | | | | | | | | |
| | | | | | | | | | | | | | |
| | | | | | | | | | | | | | |
| | | | | | | | | | | | | | |
| | | | | | | | | | | | | | |
| | | | | | | | | | | | | | |
| | | | | | | | | | | | | | |
| | | | | | | | | | | | | | |
| | | | | | | | | | | | | | |
| | | | | | | | | | | | | | |
| | | | | | | | | | | | | | |

作業

| | | | | | | | | | | | | |
|----|----|----|--------|----|----|----|--------|----|----|----|----|----------|
| 外役 | 何夫 | 炊夫 | 小計仕賃工錢 | 何工 | 紙工 | 麻工 | 小計製造品代 | 何工 | 紙工 | 木工 | 機工 | 工名 內譯 |
| | | | | | | | | | | | | 素品代 |
| | | | | | | | | | | | | 料定 |
| | | | | | | | | | | | | 工 |
| | | | | | | | | | | | | 錢 |
| | | | | | | | | | | | | 益 |
| | | | | | | | | | | | | 金 |
| | | | | | | | | | | | | 計 |

百一

明治 年 月中工業收入表

| | | | | | | | | |
|----|------|-----|----|--------------------------|------|-------|-----|-----------|
| 考備 | 貸付工錢 | 給與錢 | 錢 | | | | | 以下 輕罪囚 |
| | | | 合計 | 現役 日以上重 輕罪囚 科程外 | 無定役囚 | 別房留置人 | 懲治人 | |
| | | | | | | | | |
| | | | | | | | | |
| | | | | | | | | |
| | | | | | | | | |
| | | | | | | | | |
| | | | | | | | | |
| | | | | | | | | |
| | | | | | | | | |
| | | | | | | | | |
| | | | | | | | | |
| | | | | | | | | |
| | | | | | | | | |
| | | | | | | | | |
| | | | | | | | | |
| | | | | | | | | |

百

| 工機 | | | 工名 | 明治 年 | 月中製造品受拂表 | | | | | | | | | | | | | | | | | |
|----|----|----|-----|---------|----------|------|-----|---|----|----|----|----|---|-----|---|-----|---|---|---|---|---|---|
| 計 | 益金 | 工錢 | | | 內譯 | 使役人員 | 素品代 | 計 | 何工 | 紙工 | 木工 | 機工 | 計 | 收入高 | 損 | 收入高 | 損 | 殘 | | | | |
| | | | 素品代 | 製造高 | | | | | | | | | | | | | | | 高 | 越 | 譯 | 內 |
| | | | 計 | 計 | | | | | | | | | | | | | | | 計 | 計 | 計 | 計 |
| | | | | | | | | | | | | | | | | | | | | | | |
| | | | | | | | | | | | | | | | | | | | | | | |
| | | | | | | | | | | | | | | | | | | | | | | |
| | | | | | | | | | | | | | | | | | | | | | | |

| 明治 年 | | | | | 月中工業素品受拂表 | | | | | | | | | | | | |
|---------|----|----|----|----|-----------|----|--------|-------|---|---|-------|---------|---|--------|----|----|----|
| 計 | 何工 | 紙工 | 木工 | 機工 | 工名 | 區別 | 前月ヨリ越高 | 本月受入高 | 合 | 計 | 本月支拂高 | 殘即翌月へ越高 | 計 | 小計貸付工錢 | 雜役 | 大工 | 合計 |
| | | | | | | | | | | | | | | | | | |
| | | | | | | | | | | | | | | | | | |
| | | | | | | | | | | | | | | | | | |
| | | | | | | | | | | | | | | | | | |
| | | | | | | | | | | | | | | | | | |

| 種別 | 明治 年 月中不就役人員表 | | | | | | | | 計 | |
|----|---------------|---|---|---|---|----|----|----|---|----|
| | 工名 | 疾 | 病 | 祭 | 日 | 曜日 | 事故 | 就學 | | 懲罰 |
| 機工 | | | | | | | | | | |
| 木工 | | | | | | | | | | |
| 紙工 | | | | | | | | | | |
| 何工 | | | | | | | | | | |
| 炊夫 | | | | | | | | | | |
| 何夫 | | | | | | | | | | |
| 外役 | | | | | | | | | | |
| 雜役 | | | | | | | | | | |
| 計 | | | | | | | | | | |

| 工名 | 明治 年 月中就役人員類別表 | | | | | | | | 計 | |
|----|----------------|----|------|----|------|----|------|----|---|------|
| | 類別 | 現役 | 百日以上 | 現役 | 百日以上 | 現役 | 百日以上 | 現役 | | 百日以上 |
| 機工 | | | | | | | | | | |
| 木工 | | | | | | | | | | |
| 紙工 | | | | | | | | | | |
| 何工 | | | | | | | | | | |
| 炊夫 | | | | | | | | | | |
| 何夫 | | | | | | | | | | |
| 外役 | | | | | | | | | | |
| 雜役 | | | | | | | | | | |
| 計 | | | | | | | | | | |

計

○長野縣訓令第五號

監獄支署

明治二十八年六月本縣訓令第七十四號因人作業科程標準及料定工錢別紙之通改正來ル二月一日ヨリ施行ス

但炊夫掃夫看護夫耕耘土方運搬等ノ如キ科程ノ定メ難キモノハ服役時間使役スルヲ以テ科程トス

明治三十一年一月二十三日

長野縣知事

權藤 貫一

機工業科程標準

一時間

| 種目 | 一 等 | 二 等 | 三 等 | 四 等 | 五 等 |
|--------|--------|--------|-------|--------|--------|
| 白小倉織 | 四尺六寸二分 | 三尺九寸六分 | 三尺三寸 | 二尺九寸四分 | 一尺九寸八分 |
| 紺小倉織 | 三尺七寸八分 | 三尺二寸四分 | 二尺七寸 | 二尺一寸六分 | 一尺六寸二分 |
| 白木綿織 | 一丈一尺二寸 | 九尺六寸 | 八尺 | 六尺四寸 | 四尺八寸 |
| 十六入糸操 | 二百五十二匁 | 二百十六匁 | 百八十匁 | 百四十四匁 | 百〇八匁 |
| 十六入糸管卷 | 二百六十九匁 | 二百三十匁 | 百九十二匁 | 百五十四匁 | 百十五匁 |
| 沖風蚊張地織 | 一丈三寸六分 | 八尺八寸八分 | 七尺四寸 | 五尺九寸二分 | 四尺四寸四分 |

| 種目 | 一 等 | 二 等 | 三 等 | 四 等 | 五 等 |
|----------------|---------|--------|--------|---------|--------|
| 宮部蚊張地織 | 一丈二尺四分 | 一丈三寸二分 | 八尺六寸 | 六尺八寸八分 | 五尺一寸六分 |
| 二十入四本糸管卷 | 三百八十六匁 | 三百三十一匁 | 二百七十六匁 | 二百二十一匁 | 百六十六匁 |
| 足袋底織 | 一尺六寸八分 | 一尺四寸四分 | 一尺二寸 | 九寸六分 | 七寸二分 |
| 白木綿經方二丈五尺物卷付遊通 | 五反六分 | 四反八分 | 四反 | 三反二分 | 二反四分 |
| 縦糸煮方 | 二貫三百八十匁 | 二貫四十匁 | 一貫七百匁 | 一貫三百六十匁 | 一貫二十匁 |
| 全糊付 | 一貫四百匁 | 一貫二百匁 | 一貫匁 | 八百匁 | 六百匁 |
| 並遊拵 | 三分〇四 | 二分六厘四 | 二分二厘 | 一分七厘六 | 一分三厘二 |
| 廿入糸四本合七 | 三百七十八目 | 三百二十四目 | 二百七十匁 | 二百十六匁 | 百六十二匁 |
| 木綿赭色染方二丈五尺物 | 十反五分 | 九反 | 七反五分 | 六反 | 四反五分 |
| 白小倉晒方三丈物 | 四反二分 | 三反六分 | 三反 | 二反四分 | 一反八分 |
| 全糊張全上 | 三反二分二厘 | 二反七分六厘 | 二反三分 | 一反八分四厘 | 一反三分八厘 |
| 全打方全上 | 三反五分 | 三反 | 二反五分 | 二反 | 一反五分 |

紙工業科程標準

一時間

| 種目 | 一 等 | 二 等 | 三 等 | 四 等 | 五 等 |
|---------|------|------|------|------|------|
| 鼠半切紙二枚漉 | 九十八枚 | 八十四枚 | 七十枚 | 五十六枚 | 四十二枚 |
| 狀袋紙四枚漉 | 七十七枚 | 六十六枚 | 五十五枚 | 四十四枚 | 三十三枚 |

作業

| 種 | | 桶工業科標標準 | | | | |
|------|----------|---------|---------|---------|--------|---------|
| 種 | 目 | 一等 | 二等 | 三等 | 四等 | 五等 |
| 表紙 | 一枚 | 三十四枚 | 二十九枚 | 二十四枚 | 十九枚 | 十四枚 |
| 白元結紙 | 一枚 | 百十二枚 | 九十六枚 | 八十枚 | 六十四枚 | 四十八枚 |
| 黑元結紙 | 一枚 | 百四十枚 | 百二十枚 | 百枚 | 八十枚 | 六十枚 |
| 表紙 | 千方一枚物 | 二十八枚 | 二十四枚 | 二十枚 | 十六枚 | 十二枚 |
| 返紙 | 仕上ケ一枚判二枚 | 五千三百廿枚 | 四千五百六十枚 | 三千八百枚 | 三千四百枚 | 二千二百八十枚 |
| 返紙 | 二枚 | 二百八十枚 | 二百四十枚 | 二百枚 | 百六十枚 | 百二十枚 |
| 花折紙 | 全 | 二百八十枚 | 二百四十枚 | 二百枚 | 百六十枚 | 百二十枚 |
| 全 | 仕上 | 三百十五枚 | 二百七十枚 | 二百二十五枚 | 百八十枚 | 百三十五枚 |
| 全 | 分 | 七百七十枚 | 六百六十枚 | 五千五百枚 | 四千四百枚 | 三千三百枚 |
| 紙 | 煮 | 八百六十八枚 | 七百四十四枚 | 六百二十枚 | 四百九十六枚 | 三百七十二枚 |
| 全 | 煮 | 二貫三十目 | 一貫七百四十目 | 一貫四百五十目 | 一貫百六十目 | 八百七十目 |
| 紙 | 打座打 | 一貫四百枚 | 一貫二百枚 | 一貫目 | 八百目 | 六百目 |

| 種 | | 靴工業科標標準 | | | | |
|-----|--------|---------|-------|------|-------|-------|
| 種 | 目 | 一等 | 二等 | 三等 | 四等 | 五等 |
| 手水盥 | 口徑一尺針 | 三分三厘六 | 二分八厘八 | 二分四厘 | 一分九厘二 | 一分四厘四 |
| 撥 | 金輪製 | 二分六厘六 | 二分二厘八 | 一分九厘 | 一分五厘二 | 一分一厘四 |
| 桶 | 二斗入竹輪 | 六分七二 | 五厘七六 | 四厘八毛 | 三厘八毛四 | 二厘八八 |
| 釣 | 五斗入竹輪 | 三分三厘六 | 二分八厘八 | 二分四厘 | 一分九厘二 | 一分四厘四 |
| 大桑 | 口徑九寸 | 一分六厘八 | 一分四厘四 | 一分二厘 | 九厘六 | 七厘二 |
| 蠶籠 | 深一尺三寸 | 三枚五分 | 三枚 | 二枚五分 | 二枚 | 一枚五分 |
| 蠶籠 | 方 | 三枚五分 | 三枚 | 二枚五分 | 二枚 | 一枚五分 |
| 蠶籠 | 用竹削 | 八十四本 | 七十二本 | 六十本 | 四十八本 | 三十六本 |
| 石炭 | 口徑一尺四寸 | 四分九厘 | 四分二厘 | 三分五厘 | 二分八厘 | 二分一厘 |
| 石炭 | 口徑一尺四寸 | 四分九厘 | 四分二厘 | 三分五厘 | 二分八厘 | 二分一厘 |
| 石炭 | 口徑一尺六寸 | 三分五厘 | 三分 | 二分五厘 | 二分 | 一分五厘 |
| 石炭 | 口徑一尺六寸 | 三分五厘 | 三分 | 二分五厘 | 二分 | 一分五厘 |
| 蠶籠 | 綠 | 三枚五分 | 三枚 | 二枚五分 | 二枚 | 一枚五分 |

靴工業科標標準

百十一

百十

| 種 | | 煉化工業科程標準 | | 一時間 | |
|---------|--------|----------|------|--------|--------|
| 甲裁方 | 四足六分二厘 | 三足九分六厘 | 三足三分 | 二足六分四厘 | 一足九分八厘 |
| 底裁方 | 十三足三分 | 十一足四分 | 九足五分 | 七足六分 | 五足七分 |
| 底積方 | 一足二分六厘 | 一足八分 | 九分 | 七分二厘 | 五分四厘 |
| 甲縫方 | 二足六分六厘 | 二足二分八厘 | 一足九分 | 一足五分二厘 | 一足一分四厘 |
| 上等底付十一文 | 一分一厘二 | 九厘六 | 八厘 | 六厘四 | 四厘八 |
| 中等底付十一文 | 一分五厘四 | 一分三厘二 | 一分一厘 | 八厘八 | 六厘六 |
| 並底付十二文 | 一分九厘六 | 一分六厘八 | 一分四厘 | 一分一厘二 | 八厘四 |
| 種 | | 煉化工業科程標準 | | 一時間 | |
| 網糸一枚糸 | 五匁六分 | 四匁八分 | 四匁 | 三匁二分 | 二匁四分 |
| 疊糸 | 七匁 | 六匁 | 五匁 | 四匁 | 三匁 |
| 細引仕上六丈物 | 一丈六尺八寸 | 一丈四尺四寸 | 一丈二尺 | 九尺六寸 | 七尺二寸 |
| 種 | | 煉化工業科程標準 | | 一時間 | |
| 土煉 | 八十四本 | 七十二本 | 六十本 | 四十八本 | 三十六本 |
| 形拔 | 七十本 | 六十本 | 五十本 | 四十本 | 三十本 |

| 種 | | 鍛冶工業科程標準 | | 一時間 | |
|--------|--------|----------|-------|-------|-------|
| 仕上 | 二百八十本 | 二百四十本 | 二百本 | 百六十本 | 百二十本 |
| 白地山積 | 三百三十六本 | 二百八十八本 | 二百四十本 | 百九十二本 | 百四十四本 |
| 煉化撰 | 二百六十六本 | 二百二十八本 | 百九十本 | 百五十二本 | 百十四本 |
| 種 | | 鍛冶工業科程標準 | | 一時間 | |
| 野鉄並形 | 六分三厘 | 五分四厘 | 四分五厘 | 三分六厘 | 二分七厘 |
| 鋤鏈並物 | 九分三厘 | 八分〇四 | 六分七厘 | 五分三厘六 | 四分〇二 |
| 草搔六寸 | 七分七厘 | 六分六厘 | 五分五厘 | 四分四厘 | 三分三厘 |
| 薄鎌七寸五分 | 一枚六分八厘 | 一枚四分四厘 | 一枚二分 | 九分六厘 | 七分二厘 |
| 石鑿並物 | 三本五分 | 三本 | 二本五分 | 二本 | 一本五分 |
| 三ッ鉄八寸物 | 九分三厘八 | 八分〇四 | 六分七厘 | 五分三厘六 | 四分〇四 |
| 新割並形 | 七分 | 六分 | 五分 | 四分 | 三分 |
| 種 | | 藥工業科程標準 | | 一時間 | |
| 蕨根打 | 四十二把 | 三十六把 | 三十把 | 二十四把 | 十八把 |
| 蕨根打 | 七把 | 六把 | 五把 | 四把 | 三把 |

| | | | | | | |
|---|-------|--------|--------|--------|--------|--------|
| 種 | 目 | 一 等 | 二 等 | 三 等 | 四 等 | 五 等 |
| 中 | 繩 | 二百八十尺 | 二百四十尺 | 二百尺 | 百六十尺 | 百二十尺 |
| 草 | 鞋 | 二足一分 | 一足八分 | 一足五分 | 一足二分 | 九分 |
| 草 | 履 | 二足一分 | 一足八分 | 一足五分 | 一足二分 | 九分 |
| 蠶 | 網十一通 | 七枚 | 六枚 | 五枚 | 四枚 | 三枚 |
| 釣 | 瓶 繩 | 五丈四寸 | 四丈三尺二寸 | 三丈六尺 | 二丈八尺八寸 | 二丈一尺六寸 |
| 卷 | 方三尺 | 八分一厘一 | 六分九厘六 | 五分八厘 | 四分六厘四 | 三分四厘八 |
| 綯 | 掛止編 | 四分二厘 | 三分六厘 | 三分 | 二分四厘 | 一分八厘 |
| 四 | 掛止編 | 三尺七寸八分 | 三尺二寸四分 | 二尺七寸 | 二尺一寸六分 | 一尺六寸二分 |
| 十 | 四單編 | 三尺五寸 | 三尺 | 二尺五寸 | 二尺 | 一尺五寸 |
| 十 | 三本二山編 | 二尺三寸八分 | 二尺四寸 | 一尺七寸 | 一尺三寸六分 | 一尺二寸 |
| 結 | 編 | 五尺六寸 | 四尺八寸 | 四尺 | 三尺二寸 | 二尺四寸 |
| 打 | 角 編 | 五尺六寸 | 四尺八寸 | 四尺 | 三尺二寸 | 二尺四寸 |
| 中 | 編 | 九尺一寸 | 七尺八寸 | 六尺五寸 | 五尺二寸 | 三尺九寸 |
| 割 | 方 | 十一尺 | 十尺 | 八尺 | 六尺 | 五尺 |
| 引 | 方 | 六十七尺 | 五十八尺 | 四十八尺 | 三十八尺 | 二十九尺 |
| 撰 | 方 | 三百四十六尺 | 二百九十六尺 | 二百四十七尺 | 百九十八尺 | 百四十八尺 |

百十四

紡績工業科程標準

一時間

洗濯工業科程標準

一時間

| | | | | | | |
|---|--------|--------|--------|------|--------|--------|
| 種 | 目 | 一 等 | 二 等 | 三 等 | 四 等 | 五 等 |
| 綯 | 手 撚 | 一匁四分 | 一匁二分 | 一匁 | 八分 | 六分 |
| 木 | 綿 糸 撚 | 九匁八分 | 八匁四分 | 七分 | 五匁六分 | 四匁二分 |
| 蒲 | 團 在監人用 | 二枚八分 | 二枚四分 | 二枚 | 一枚六分 | 一枚二分 |
| 綿 | 入短衣 獄衣 | 三枚五分 | 三枚 | 二枚五分 | 二枚 | 一枚五分 |
| 單 | 短衣全 | 九枚八分 | 八枚四分 | 七枚 | 五枚六分 | 四枚二分 |
| 拾 | 股引全 | 七足 | 六足 | 五足 | 四足 | 三足 |
| 三 | 尺帶全 | 四十九筋 | 四十二筋 | 三十五筋 | 二十八筋 | 二十一筋 |
| 小 | 倉夏服上衣 | 二枚五分二厘 | 二枚一分六厘 | 一枚八分 | 一枚四分四厘 | 一枚八分 |
| 全 | ツボン | 二足五分二厘 | 二足一分六厘 | 一足八分 | 一足四分四厘 | 一足八分 |
| 木 | 綿 シャツ | 四枚二匁 | 三枚六分 | 三枚 | 二枚四分 | 一枚八分 |
| 木 | 綿 シャツ | 四枚二匁 | 三枚六分 | 三枚 | 二枚四分 | 一枚八分 |
| 木 | 綿 ツボン | 四足二分 | 三足六分 | 三足 | 二足四分 | 一足八分 |
| シ | ヤ ツ 襟 | 五枚六分 | 四枚八分 | 四枚 | 三枚二分 | 二枚四分 |
| カ | フ ス | 三組八分 | 二組六分四厘 | 二組二分 | 一組七分六厘 | 一組三分二厘 |
| 胸 | 當 | 二枚八分 | 二枚四分 | 二枚 | 一枚六分 | 一枚二分 |

作 業

百十五

裁縫工業科程標準

一時間

百十六

| 種目 | 一等 | 二等 | 三等 | 四等 | 五等 |
|-------------|-------|-------|------|-------|-------|
| 縮入長衣 裁衣 縮造共 | 二分八厘 | 二分四厘 | 二分 | 一分六厘 | 一分二厘 |
| 單長衣 裁衣 | 五分六厘 | 四分八厘 | 四分 | 三分二厘 | 二分四厘 |
| 袷 引全 | 八分四厘 | 七分二厘 | 六分 | 四分八厘 | 三分六厘 |
| 單股引全 | 七分 | 六分 | 五分 | 四分 | 三分 |
| 襦 袷全 | 八分四厘 | 七分二厘 | 六分 | 四分八厘 | 三分六厘 |
| 薄 團在監人用 | 五分六厘 | 四分八厘 | 四分 | 三分二厘 | 二分四厘 |
| 獄衣 裁方 | 十四反 | 十二反 | 十反 | 八反 | 六反 |
| 外套 地絨肩掛帽子付 | 三分二厘 | 二分七厘 | 二分三厘 | 一分八厘四 | 一分三厘八 |
| 夏服上 地小倉看守 | 五分三厘二 | 四分五厘六 | 三分八厘 | 三分〇四 | 二分二厘八 |
| 衣縫方 巡查服ノ類 | 六分四厘四 | 五分五厘二 | 四分六厘 | 三分六厘八 | 二分七厘六 |
| 全ツボン縫方 全上 | 二枚一分 | 一枚八分 | 一枚五分 | 一枚二分 | 九分 |
| 夏服 裁方 | 二組一分 | 一組八分 | 一組五分 | 一組二分 | 九分 |
| 夏服上下 微針掛 | 一組六厘四 | 九分一厘二 | 七分六厘 | 六分〇八 | 四分五厘六 |

木工業科程標準

一時間

| 種目 | 一等 | 二等 | 三等 | 四等 | 五等 |
|-------------|-------|-------|------|-------|-------|
| 松卓子 三尺四寸二二尺 | 一厘五毛四 | 一厘三毛二 | 一厘一毛 | 八毛八 | 六毛六 |
| 全簿記臺 尺三寸抽斗五 | 九毛八 | 八毛四 | 七毛 | 五毛六 | 四毛二 |
| 並形上 前九足鈎下地 | 四厘〇六 | 三厘四毛八 | 二厘九毛 | 二厘三毛二 | 一厘七毛四 |
| 等椅子 足草ヒンハリ | 三厘三毛六 | 二厘八毛八 | 二厘四毛 | 一厘九毛二 | 一厘四毛四 |
| 杉書箱 箱三寸細ケン戸 | 一厘八毛二 | 一厘五毛六 | 一厘三毛 | 一厘〇四 | 七毛八 |
| 松棒箆 筒三尺小抽斗開 | 二厘六毛六 | 二厘二毛八 | 一厘九毛 | 一厘五毛二 | 一厘一毛四 |
| 全長持 五尺八寸二二尺 | 六分七厘二 | 五分七厘六 | 四分八厘 | 三分八厘四 | 二分八厘八 |
| 並煙草盆 方五寸八分 | 二分八厘 | 二分四厘 | 二分 | 一分六厘 | 一分二厘 |
| 並雨戸 二間ニ四本建物 | 二分八厘 | 二分四厘 | 二分 | 一分六厘 | 一分二厘 |
| 並障子 組子建三本横 | 六分七厘二 | 五分七厘六 | 四分八厘 | 三分八厘四 | 二分八厘八 |
| 襖骨 並物 | 九分三厘八 | 八分〇四 | 六分七厘 | 五分三厘六 | 四厘〇二 |

作業

百十七

| 種 | 目 | 木挽工業科程標準 | | | | | |
|---|-------|----------|--------|--------|------|--------|--------|
| | | 一 等 | 二 等 | 三 等 | 四 等 | 五 等 | |
| 種 | 桐長火鉢 | 二尺二寸五分柄 | 二厘六毛六 | 二厘二毛八 | 一厘九毛 | 一厘五毛二 | 一厘一毛四 |
| | 燒桐角 | 方一尺五寸カギ合 | 七厘四毛二 | 六厘三毛六 | 五厘三毛 | 四厘二毛四 | 三厘一毛八 |
| | 火鉢 | リ膠ノ付 | 五分三厘二 | 四分五厘六 | 三分八厘 | 三分〇四 | 二分二厘八 |
| | 槐丸盆 | 深井並物 | | | | | |
| | 松一寸板 | 尺巾以上五寸 | 二尺六寸六分 | 二尺二寸八分 | 一尺九寸 | 一尺五寸二分 | 一尺一寸四分 |
| | 全六分板全 | 中ヲ増ス毎ニ | 三尺三寸六分 | 二尺八寸八分 | 二尺四寸 | 一尺九寸二分 | 一尺四寸四分 |
| | 桐八分板全 | 上 | 二尺八寸 | 二尺四寸 | 二尺 | 一尺六寸 | 一尺二寸 |
| | 全五分板全 | 上 | 三尺六寸四分 | 三尺一寸二分 | 二尺六寸 | 二尺八分 | 一尺五寸六分 |
| | 櫛其他 | 一寸板 | 一尺九寸六分 | 一尺六寸八分 | 一尺四寸 | 一尺一寸二分 | 八寸四分 |
| | 堅木類 | 六分板 | 二尺六寸六分 | 二尺二寸八分 | 一尺九寸 | 一尺五寸二分 | 一尺一寸四分 |

元結工業科程標準

一時間

| 紙 | 紙 | 紙 | 紙 | 紙 | 囚人作業工錢料定表 | | | | |
|---|---|---|---|---|-----------|-----|-----|-----|-----|
| | | | | | 一 等 | 二 等 | 三 等 | 四 等 | 五 等 |
| 紙 | 裁 | 燃 | 結 | 結 | 結 | 結 | 結 | 結 | 結 |
| 紙 | 裁 | 燃 | 結 | 結 | 結 | 結 | 結 | 結 | 結 |
| 紙 | 裁 | 燃 | 結 | 結 | 結 | 結 | 結 | 結 | 結 |
| 紙 | 裁 | 燃 | 結 | 結 | 結 | 結 | 結 | 結 | 結 |
| 紙 | 裁 | 燃 | 結 | 結 | 結 | 結 | 結 | 結 | 結 |

一號ヨリ四號迄ハ一時間五號ハ一日ノ工錢額トス

| 區 | 別 | 一時間 | | | | |
|-----|---|--------|-------|------|-------|-------|
| | | 一 等 | 二 等 | 三 等 | 四 等 | 五 等 |
| 一 號 | 上 | 一錢一厘二毛 | 九厘六毛 | 八厘 | 六厘四毛 | 四厘八毛 |
| | 中 | 一錢〇〇八 | 八厘六毛四 | 七厘二毛 | 五厘七毛六 | 四厘三毛二 |
| 二 號 | 上 | 九厘八毛 | 八厘四毛 | 七厘 | 五厘六毛 | 四厘二毛 |
| | 中 | 八厘八毛二 | 七厘五毛 | 六厘三毛 | 五厘〇四 | 三厘七毛八 |
| 三 號 | 上 | 八厘四毛 | 七厘二毛 | 六厘 | 四厘八毛 | 三厘六毛 |
| | 中 | 七厘八毛四 | 六厘七毛二 | 五厘六毛 | 四厘四毛八 | 三厘三毛六 |

作 業

| 號 | 四 | 五 |
|-------|------|--------|
| 號 | 號 | 號 |
| 下 | 下 | 下 |
| 中 | 中 | 中 |
| 上 | 上 | 上 |
| 七厘五毛六 | 七厘 | 十錢 |
| 六厘七毛二 | 六厘三毛 | 九錢五厘 |
| 六厘四毛八 | 五厘四毛 | 八錢五厘 |
| 五厘七毛六 | 四厘八毛 | 八錢 |
| 五厘四毛 | 四厘五毛 | 七錢五厘 |
| 四厘八毛 | 四厘 | 七錢 |
| 四厘三毛二 | 三厘六毛 | 六錢五厘 |
| 三厘八毛四 | 三厘二毛 | 六錢 |
| 三厘二毛四 | 二厘七毛 | 五錢五厘 |
| 二厘八毛八 | 二厘四毛 | 五錢 |
| | | 四錢五厘以下 |

備考

- 一 木工靴工鍛冶工洋服裁縫工洗濯工掃除夫理髮夫及雜役囚徒ノ内石工左官屋根葺ニ使役スルモノハ一號表ニ據ル
- 一 機工紙工竹工木挽工桶工ハ二號表ニ據ル
- 一 元結工煉化工女裁縫工耕耘米風呂焚夫埋葬夫及土方運搬其他ノ雜役囚徒ハ三號表ニ據ル
- 一 藁工麻工紡績工洗濯工及女掃夫ハ四號表ニ據ル
- 一 炊夫看護夫ハ五號表ニ據リ年中同一ノ二錢額トス
- 一 一號ヨリ四號ニ至ル各表ノ工錢ハ每等服役時間ニ依リ算出(一時間ノ工錢額ニ服役時間ヲ乘シ四捨五入シテ厘位ニ止ム)スルモ

第一號料定工錢算出表

| 月 | 一 | 二 | 三 | 四 | 五 | 月 |
|-------|------|-------|--------|-------|------|--------|
| 月 | 月 | 月 | 月 | 月 | 月 | 月 |
| 七時三十分 | 八時 | 八時三十分 | 九時 | 九時三十分 | 十時 | 十時三十分 |
| 上 | 中 | 下 | 上 | 中 | 下 | 上 |
| 八錢四厘 | 七錢六厘 | 六錢九厘 | 七錢七厘 | 六錢八厘 | 五錢九厘 | 四錢八厘 |
| 七錢二厘 | 六錢五厘 | 五錢九厘 | 六錢四厘 | 五錢四厘 | 四錢九厘 | 三錢六厘 |
| 六錢 | 五錢四厘 | 四錢九厘 | 五錢一厘 | 四錢六厘 | 三錢九厘 | 三錢二厘 |
| 四錢八厘 | 四錢三厘 | 三錢九厘 | 四錢四厘 | 三錢九厘 | 三錢二厘 | 二錢九厘 |
| 三錢六厘 | 三錢二厘 | 二錢九厘 | 三錢八厘 | 三錢五厘 | 三錢一厘 | 二錢八厘以下 |
| 二錢以下 | | | 二錢八厘以下 | | | |

作業

第二號料定工錢算出表

| 月 | 服役時間 | 等級 | 十二月 | | | 九月 | | | 七月 | | | 八月 |
|----|-------|----|------|--------|------|------|------|--------|------|------|-------|--------|
| | | | 下 | 中 | 上 | 下 | 中 | 上 | 下 | 中 | 上 | 分十 |
| 一月 | 七時十三分 | 一 | 六錢六厘 | 七錢四厘 | 七錢八厘 | 八錢一厘 | 九錢一厘 | 十錢一厘 | 九錢四厘 | 十錢七厘 | 十一錢八厘 | 八錢五厘 |
| | | 二 | 五錢六厘 | 六錢四厘 | 六錢七厘 | 七錢 | 七錢八厘 | 八錢六厘 | 五錢四厘 | 六錢 | 六錢一厘 | 七錢三厘 |
| | | 三 | 四錢七厘 | 五錢三厘 | 五錢六厘 | 五錢八厘 | 六錢五厘 | 七錢二厘 | 四錢五厘 | 五錢 | 五錢四厘 | 六錢一厘 |
| | | 四 | 三錢八厘 | 四錢二厘 | 四錢五厘 | 四錢六厘 | 五錢二厘 | 五錢八厘 | 三錢六厘 | 四錢 | 四錢七厘 | 四錢九厘 |
| | | 五 | 二錢八厘 | 三錢二厘 | 三錢四厘 | 三錢五厘 | 三錢九厘 | 四錢三厘 | 二錢七厘 | 三錢 | 三錢六厘 | 三錢七厘 |
| | | 外 | | 二錢三厘以下 | | | | 三錢二厘以下 | | | | 三錢六厘以下 |

百廿一

| 月 | 服役時間 | 等級 | 十二月 | | | 十一月 | | | 十月 | | | 九月 | | | 八月 | | | 七月 | | | | |
|----|------|----|------|--------|------|------|----|--------|------|------|--------|------|------|--------|------|------|------|--------|------|------|------|--------|
| | | | 下 | 中 | 上 | 下 | 中 | 上 | 下 | 中 | 上 | 下 | 中 | 上 | 下 | 中 | 上 | 下 | 中 | 上 | | |
| 一月 | 八時 | 一 | 六錢三厘 | 七錢 | 七錢八厘 | 六錢三厘 | 七錢 | 七錢八厘 | 六錢七厘 | 七錢六厘 | 八錢四厘 | 六錢四厘 | 七錢四厘 | 八錢四厘 | 九錢四厘 | 七錢四厘 | 八錢四厘 | 九錢四厘 | 十錢四厘 | 八錢三厘 | 九錢二厘 | 十錢四厘 |
| | | 二 | 五錢四厘 | 六錢 | 六錢七厘 | 五錢四厘 | 六錢 | 六錢七厘 | 五錢八厘 | 六錢五厘 | 七錢三厘 | 五錢四厘 | 六錢四厘 | 七錢四厘 | 八錢四厘 | 六錢四厘 | 七錢四厘 | 八錢四厘 | 九錢四厘 | 七錢一厘 | 八錢 | 九錢九厘 |
| | | 三 | 四錢五厘 | 五錢 | 五錢六厘 | 四錢五厘 | 五錢 | 五錢六厘 | 四錢八厘 | 五錢四厘 | 六錢 | 四錢三厘 | 五錢三厘 | 六錢七厘 | 七錢四厘 | 五錢三厘 | 六錢 | 六錢七厘 | 七錢四厘 | 五錢九厘 | 六錢六厘 | 七錢四厘 |
| | | 四 | 三錢六厘 | 四錢 | 四錢五厘 | 三錢六厘 | 四錢 | 四錢五厘 | 三錢八厘 | 四錢三厘 | 四錢八厘 | 三錢二厘 | 四錢二厘 | 四錢八厘 | 五錢四厘 | 四錢二厘 | 四錢八厘 | 五錢四厘 | 五錢九厘 | 四錢七厘 | 五錢三厘 | 五錢九厘 |
| | | 五 | 二錢七厘 | 三錢 | 三錢四厘 | 二錢七厘 | 三錢 | 三錢四厘 | 二錢九厘 | 三錢二厘 | 三錢六厘 | 二錢二厘 | 三錢二厘 | 三錢六厘 | 四錢 | 三錢二厘 | 三錢六厘 | 四錢 | 四錢四厘 | 三錢五厘 | 四錢 | 四錢四厘 |
| | | 外 | | 二錢四厘以下 | | | | 二錢六厘以下 | | | 二錢九厘以下 | | | 二錢九厘以下 | | | | 三錢二厘以下 | | | | 三錢二厘以下 |

作業

百廿三

第三號料定工錢算出表

| 月 | 服役 時間 位 | 等級 | 十一月 | | | 十二月 | | |
|----|---------------|----|--------|--------|------|--------|--------|--------|
| | | | 上 | 中 | 下 | 上 | 中 | 下 |
| 三月 | 八時 | 一等 | 七錢一厘 | 五錢三厘 | 六錢七厘 | 六錢九厘 | 六錢八厘 | 五錢七厘 |
| 二月 | 八時 | 二等 | 六錢一厘 | 四錢六厘 | 五錢八厘 | 五錢九厘 | 六錢 | 五錢七厘 |
| 一月 | 七時三十分 | 三等 | 五錢一厘 | 三錢八厘 | 四錢八厘 | 四錢九厘 | 五錢 | 四錢六厘 |
| 月 | 七時三十分 | 四等 | 四錢一厘 | 三錢 | 三錢八厘 | 三錢九厘 | 四錢 | 三錢四厘 |
| 月 | 七時三十分 | 五等 | 三錢一厘 | 二錢三厘 | 二錢九厘 | 二錢九厘 | 三錢 | 二錢四厘 |
| 月 | 七時三十分 | 外 | 二錢三厘以下 | 二錢一厘以下 | 二錢二厘 | 二錢一厘以下 | 二錢一厘以下 | 二錢一厘以下 |

百廿四

| 月 | 服役 時間 位 | 等級 | 十月 | | | 十一月 | | | 十二月 | | |
|----|---------------|----|--------|--------|------|--------|------|------|--------|--------|---|
| | | | 上 | 中 | 下 | 上 | 中 | 下 | 上 | 中 | 下 |
| 十月 | 十三時三十分 | 一等 | 六錢四厘 | 五錢七厘 | 八錢 | 八錢八厘 | 七錢九厘 | 六錢九厘 | 六錢八厘 | 五錢七厘 | |
| 九月 | 九時 | 二等 | 五錢五厘 | 四錢九厘 | 六錢八厘 | 六錢六厘 | 五錢九厘 | 五錢九厘 | 六錢 | 五錢七厘 | |
| 八月 | 十三時三十分 | 三等 | 四錢六厘 | 四錢一厘 | 五錢七厘 | 五錢三厘 | 四錢九厘 | 四錢九厘 | 五錢 | 四錢六厘 | |
| 七月 | 十三時三十分 | 四等 | 三錢七厘 | 三錢三厘 | 四錢六厘 | 四錢三厘 | 三錢九厘 | 三錢九厘 | 四錢 | 三錢四厘 | |
| 六月 | 十三時三十分 | 五等 | 二錢八厘 | 二錢五厘 | 三錢四厘 | 三錢 | 二錢九厘 | 二錢九厘 | 三錢 | 二錢四厘 | |
| 五月 | 十三時三十分 | 外 | 二錢五厘以下 | 二錢一厘以下 | 二錢八厘 | 二錢七厘以下 | 二錢六厘 | 二錢六厘 | 二錢七厘以下 | 二錢一厘以下 | |

作業

百廿五

第四號料定工錢算出表

| 月 | 服役時間 | 等級 | | |
|-----|-------|--------|--------|--------|
| | | 上 | 中 | 下 |
| 一月 | 七時三十分 | 五錢三厘 | 四錢八厘 | 四錢二厘 |
| 二月 | 八時 | 四錢六厘 | 四錢一厘 | 三錢六厘 |
| 三月 | 八時 | 四錢八厘 | 四錢三厘 | 三錢八厘 |
| 四月 | 九時 | 五錢二厘 | 四錢六厘 | 三錢八厘 |
| 五月 | 九時三十分 | 五錢八厘 | 四錢九厘 | 四錢三厘 |
| 六月 | 十時 | 六錢二厘 | 五錢二厘 | 四錢八厘 |
| 七月 | 十時三十分 | 六錢六厘 | 五錢六厘 | 五錢二厘 |
| 八月 | 十時三十分 | 七錢三厘 | 六錢六厘 | 五錢七厘 |
| 九月 | 九時 | 六錢七厘 | 五錢九厘 | 四錢七厘 |
| 十月 | 八時 | 六錢 | 五錢三厘 | 四錢四厘 |
| 十一月 | 八時 | 五錢六厘 | 四錢八厘 | 三錢九厘 |
| 十二月 | 七時 | 四錢九厘 | 四錢二厘 | 三錢二厘 |
| 外 | | 一錢六厘以下 | 一錢七厘以下 | 一錢八厘以下 |

| 月 | 服役時間 | 等級 | | |
|-----|-------|--------|--------|--------|
| | | 上 | 中 | 下 |
| 一月 | 七時三十分 | 五錢三厘 | 四錢八厘 | 四錢二厘 |
| 二月 | 八時 | 四錢六厘 | 四錢一厘 | 三錢六厘 |
| 三月 | 八時 | 四錢八厘 | 四錢三厘 | 三錢八厘 |
| 四月 | 九時 | 五錢二厘 | 四錢六厘 | 三錢八厘 |
| 五月 | 九時三十分 | 五錢八厘 | 四錢九厘 | 四錢三厘 |
| 六月 | 十時 | 六錢二厘 | 五錢二厘 | 四錢八厘 |
| 七月 | 十時三十分 | 六錢六厘 | 五錢六厘 | 五錢二厘 |
| 八月 | 十時三十分 | 七錢三厘 | 六錢六厘 | 五錢七厘 |
| 九月 | 九時 | 六錢七厘 | 五錢九厘 | 四錢七厘 |
| 十月 | 八時 | 六錢 | 五錢三厘 | 四錢四厘 |
| 十一月 | 八時 | 五錢六厘 | 四錢八厘 | 三錢九厘 |
| 十二月 | 七時 | 四錢九厘 | 四錢二厘 | 三錢二厘 |
| 外 | | 二錢三厘以下 | 二錢四厘以下 | 二錢五厘以下 |

○長野縣令訓第七十九號

監獄支署

明治二十八年六月本縣訓令第七十四號改定ノ作業科程標準ニ據リ細科程ヲ設クルノ必要アル業種ニ就テハ適宜之ヲ定メ豫メ報告スヘシ

但木工桶工等ノ製品其他修繕ノ如キ仕模形体ノ同一ナラサルモノニシテ豫メ科程ヲ設ケ難ク製造ノ時々定ムルモノハ報告ニ及ハス

明治二十八年七月十日

長野縣知事

淺田 德 則

作 業

◎檢束及遇囚

○長野縣訓令第四百十二號
囚人ハ嚴峻ナル規律ヲ恪守セシム一舉一動號令ノ下ニ動止セシムヘキモノニ付左記概目ニ依リ勤
作順序ヲ定メ施行スヘシ

- 一 出 監 整 列
- 一 點 檢
- 一 衣 體 搜 檢
- 一 着 席
- 一 配 食
- 一 喫 飯
- 一 就 役
- 一 行 廁
- 一 進 行 浴
- 一 入 浴
- 一 連 鎖 付 着
- 一 連 鎖 解 除
- 一 裝 服

明治廿五年九月廿九日

○長野縣訓令第七十八號

長野縣知事

淺田 徳則

監 獄 署

監 獄 支 署

長野縣知事

權 藤 貫 一

在監人動作時限表別紙ノ通改正ス

明治三十年六月八日

(別紙)

| 種別 | 起 床 | 開 監 掃 除 喫 飯 | 就 役 | 午 飯 | 罷 役 | 還 房 | 就 寢 | 服 役 時 間 |
|----|--------|-------------|--------|------------|--------|---------|--------|---------|
| 一月 | 午前六時卅分 | 一時間 | 午前七時卅分 | 正午ヨリ一時間 | 午後四時 | 午後五時迄 | 午後六時卅分 | 七時三十分間 |
| 二月 | 全 | 全 | 全 | 全 | 四時卅分 | 全 | 七時 | 八時間 |
| 三月 | 午前六時 | 全 | 午前七時 | 全 | 全 | 全 | 全 | 八時卅分間 |
| 四月 | 全 | 全 | 全 | 全 | 午後五時 | 午後六時卅分迄 | 午後九時 | 九時卅分間 |
| 五月 | 全 | 全 | 全 | 全 | 全 | 全 | 全 | 全 |
| 六月 | 全 | 全 | 午前六時 | 午前十一時ヨリ一時間 | 午後五時卅分 | 全 | 全 | 十時卅分間 |
| 七月 | 全 | 全 | 全 | 全 | 全 | 全 | 全 | 全 |
| 八月 | 午前五時卅分 | 全 | 午前六時卅分 | 全 | 午後五時 | 午後六時卅分迄 | 全 | 九時卅分間 |
| 九月 | 全 | 全 | 全 | 全 | 四時卅分 | 六時迄 | 午後八時 | 九時間 |

作 業

| | | | | | | | | | | | | |
|-----|---|------|---|----|------|---|------|---|-------|---|-----|-------|
| 十月 | 全 | 六時 | 全 | 七時 | 正午ヨリ | 全 | 四時卅分 | 全 | 五時卅分迄 | 全 | 七時 | 八時卅分間 |
| 十一月 | 全 | 全 | 全 | 全 | 四十分間 | 全 | 三時卅分 | 全 | 四時卅分迄 | 全 | 六時 | 八時 |
| 十二月 | 全 | 六時卅分 | 全 | 全 | 七時卅分 | 全 | 四十分間 | 全 | 三時十分 | 全 | 四時迄 | 五時卅分 |
| | | | | | | | | | | | | 七時間 |

○長野縣訓令第四百四十四號
在監人敬禮心得左ノ通相定ム

明治廿六年十月九日

長野縣知事 淺田 徳則

在監人敬禮心得

- 第一條 在監人ノ敬禮ハ一齋ニ號令ノ下ニ之ヲ爲サシムヘシ
- 第二條 敬禮ヲ爲サシムヘキ者左ノ如シ
 - 一 內務大臣
 - 二 縣知事
 - 三 監獄巡閱官
 - 四 典獄
 - 五 監獄支署長(支署ニ限ル)
- 第三條 前條ノ外敬禮ヲ爲サシムヘキ者アルトキハ臨時署長之ヲ指命スヘシ
- 第四條 號令及禮式ハ動作順序ノ規定ニ依ル
- 第五條 號令ハ戒護中ノ看守又ハ女監取締之ヲ爲シ戒護者數名ナルトキハ最初ニ受禮者ヲ認メタ

ル者之ヲ爲スヘシ

第六條 外役途上ニ於テハ禮式ヲ要セス

○長野縣訓令第三百三十五號

在監人別異心得別紙ノ通相定ム

明治廿六年九月廿日

長野縣知事 淺田 徳則

(別紙)

在監人別異心得

- 第一條 監房ノ別異ハ罪質年齡犯數ニ據ルノ外殊ニ各個人ノ性質經歷及行狀ヲ參酌スヘシ
- 第二條 囚人ハ幼年囚初犯囚及罪惡ヲ傳播セシムルノ恐レアル囚人ノ中ニ就キ成ルヘク分房及獨
寢房セシムヘシ
- 第三條 虛弱ナルモノ若クハ精神病等ヲ起スノ恐レアルモノハ分房ニ拘禁スヘカラス
- 第四條 分房囚ニシテ健康上有害ト認メタルトキハ雜居房ニ移スヘシ
- 第五條 分房ハ二個年ヲ超過スヘカラス
- 第六條 刑事被告人懲治人別房留置者トモ成ルヘク前數條ノ例ニ依ルヘシ
- 第七條 餘罪又ハ刑期限内犯罪ノ爲メ審問中ニ係ル囚人ハ成ルヘク一房ニ一人ヲ拘禁スヘシ
- 第八條 監房ニハ奇數ノ在監人ヲ入ルヘシ止ムヲ得ス偶數トナス場合ト雖二人ヲ入ルヘコトヲ禁
ス
- 第九條 重罪囚ト輕罪囚トハ役場ヲ分ツヘシ止ムヲ得ス同役場ニ使役スルトキハ其坐席ヲ境界ス
ヘシ

第十條 役場坐席ハ罪質犯數各個人ノ性質經歷行狀年齡等ニ依リ成ルヘク區別スヘシ

第十一條 在監人ノ監房前ニハ其在房者ノ番號入監年月日並ニ囚人ナルトキハ罪質刑名刑期犯數生年月懲治人別房留置者ナルトキハ罪質留置期限生年月ヲ表面ニ刑事被告人ナルトキハ被告事件生年月ヲ裏面ニ記シタル札ヲ掲クヘシ

第十二條 在監人ノ氏名ハ前條札ノ裏面ニ記シ若シ表面ニ記シタルトキハ布ヲ以テ之ヲ覆フヘシ

第十三條 監房内ニ於テハ一人毎ニ其席ヲ定メ一定ノ番號ヲ付スヘシ

第十四條 役場ニハ各囚ノ席ヲ指定スヘシ

第十五條 晝夜一房ニ拘禁シタル者ハ時々特ニ巡視スヘシ

○長野縣訓令第三百二十七號

囚人食物購求規則左之通相定ム

明治二十六年九月二十日

長野縣知事 淺田 徳 則

囚人食物購求規則

第一條 食物購求ヲ許可シ得ヘキモノハ前月ノ工錢精算其月ノ食費額以上ノモノニ限ル

第二條 食物購求制限左ノ如シ

一 食費以上ヲ償ヒ得ルモノ 毎月四回

一 食費ノ二倍以上ヲ償ヒ得ルモノ 毎月七回

一 食費ノ三倍以上ヲ償ヒ得ルモノ 毎月十回

第三條 食物ハ可成免役祭日及日曜日ニ購求セシムヘシ

第四條 食物ノ購求ハ懲罰中重ニ處罰後二ヶ月以内ハ許可スヘカラス

第五條 購求食物ハ一回一食ニ限リ喫飯ノ際ニ配與スヘシ

第六條 購求食物ハ常食ノ菜ニ限ル

囚人給與及貸與

訓令第二十二號

在監人被服臥具調製貸與規程別紙之通相定ム

明治二十八年三月八日

長野縣知事

淺田 徳則

(別紙)

在監人被服臥具調製貸與規程

明治三十一年訓令第七十一號
第一條以下第七條
第一條以下第七條
足袋ノ下へ
テ加フ

- 第一條 此規程ニ於テ被服ト稱スルハ長短衣、襦袢、股引、前垂、帶、手巾、褌、足袋ヲ云ヒ臥具ト稱スルハ蒲團、莞蔴、蚊帳、枕ヲ云フ
- 第二條 被服臥具ノ員數ハ左ノ各項ニ超ユルコトヲ得ス
 - 一 囚人懲治人別房留置人ノ長短衣服引ハ其年度豫算人員ノ二倍襦袢手巾褌足袋ハ四倍以内トス
 - 一 刑事被告人ノ被服ハ其年度豫算人員ノ十分ノ五以内トス
 - 一 囚人、懲治人、別房留置人ノ臥具ハ其年度豫算人員以上十分ノ四以内トス
 - 一 刑事被告人ノ臥具ハ其年度豫算人員ノ二倍以内トス
 - 一 蚊帳ハ監房數ニ據ルノ外監獄署ハ五帳支署ハ二帳以内ノ豫備ヲ設クルコトヲ得
- 第三條 前條ノ外新調ノ必要アルトキハ事由ヲ詳悉シ伺出ツハシ
- 第四條 携帶乳兒ニ時衣ヲ着用セシムルノ資力ナキ者アルトキハ淺葱色木綿ヲ以テ相當ノ衣類ヲ調製貸與スヘシ
- 第五條 工業ノ種類ニ依リ被服屬具トシテ前掛肩掛腰當膝當淨衣ヲ調製貸與スヘシ

明治三十一年訓令第七十一號
第一條以下第七條
第五條以下第七條
テ加フ

明治三十一年訓令第七十一號
第一條以下第七條
第五條以下第七條
テ加フ

第六條 病者ニ限リ臥具屬具トシテ蒲團上敷ヲ調製貸與スヘシ

第七條 屬具ノ圖式及之ヲ與フル工業ノ種類ハ典獄別ニ之ヲ定ム

第八條 被服臥具ノ綿量ヲ定ムル左ノ如シ

- 一 綿入長衣一枚ニ付中綿二百二十目真綿一匁五分
- 一 綿入短衣一枚ニ付中綿百目真綿一匁
- 一 蒲團一枚ニ付中綿一貫五百目真綿二匁
- 一 古綿ヲ混用スルトキハ蒲團ハ三百目以内長短衣ハ二十目以内チ増加スルコトヲ得

第九條 六十歳以上ノ者ニ貸與スル長短衣ハ醫師ノ診斷ニ依リ規定ノ綿量ニ五割以内ヲ増加スルコトヲ得

第十條 重病者ニハ醫師ノ診斷ニ依リ層蒲團層枕ヲ調製シ貸與スルコトヲ得

第十一條 在監人被服着用期間ハ左ノ如シ

| | | | | | | | | |
|--------|-----------|-------|-----|-----|-----|-----|-----|-----|
| 自十一月一日 | 至十二月三十一日 | 綿入長短衣 | 襦袢 | 股引 | 襦袢 | 股引 | 襦袢 | 股引 |
| 自十二月一日 | 至翌年三月三十一日 | 綿入長短衣 | 襦袢 | 股引 | 襦袢 | 股引 | 襦袢 | 股引 |
| 自四月一日 | 至五月三十一日 | 綿入長短衣 | 襦袢 | 股引 | 襦袢 | 股引 | 襦袢 | 股引 |
| 自五月一日 | 至六月三十一日 | 綿入長短衣 | 襦袢 | 股引 | 襦袢 | 股引 | 襦袢 | 股引 |
| 自六月一日 | 至七月三十一日 | 單長短衣 | 單股引 | 單股引 | 單股引 | 單股引 | 單股引 | 單股引 |
| 自八月一日 | 至九月三十一日 | 單長短衣 | 單股引 | 單股引 | 單股引 | 單股引 | 單股引 | 單股引 |
| 自十月一日 | 至十月三十一日 | 單長短衣 | 襦袢 | 股引 | 襦袢 | 股引 | 襦袢 | 股引 |

囚人給與及貸與

○長野縣訓令第二十三號
 囚人作業別食量別表之通相定
 明治二十八年三月八日

長野縣知事 淺田德則

囚人作業別食量表

| 作業別 | 八合食 | 七合食 | 六合食 | 五合食 |
|-----|-----------------------|-----------------------|--------------------------|--------------------------|
| 機工 | | 小倉織 足袋底織 小倉晒方 | 木綿織 蚊帳地織 糸經方 | 糸管卷 糸合卷 經方助 糊經方 |
| 紙工 | 紙屑打搗 | 四枚判以上漉方 紙干板運 | 漉及紙屑煮方 楮及紙屑煮方 楮干晒方 | 楮皮分搦 紙屑分搦 紙屑拵 |
| 木工 | 大物木取 立台板削 建家取崩前 | 大張建大 張挽板具工 大指挽物 | 塗下 物駄 | 釘 削 |
| 桶工 | 口徑五尺以上ノ桶類 | 口五尺未滿ノ桶類 | 一口徑丈ケトモ一尺未滿ノ桶類 | |
| 木挽工 | 木挽 | | 竹細工 | |
| 靴工 | | | 靴製造 | |
| 裁縫工 | | | 密針踏裁チ方 細引類 | 女縫裁 疊網裁 糸糸縫方 |
| 麻工 | | | | |
| 鍛冶工 | | 鍛冶 | | |
| 煉化工 | 土練 | 仕上 | | |
| 型拔 | | 白地山積 | | |

| 木工 | 桶工 | 木挽工 | 竹工 | 靴工 | 裁縫工 | 麻工 | 鍛冶工 | 煉化工 | 型拔 |
|-----------------------|----------------|-----|-----|-----|--------------------|----|-----|-----|------|
| 大物木取 立台板削 建家取崩前 | 口徑五尺以上ノ桶類 | 木挽 | 竹細工 | 靴製造 | 密針踏裁チ方 細引類 | | 鍛冶 | 土練 | 白地山積 |
| 塗下 物駄 | 一口徑丈ケトモ一尺未滿ノ桶類 | | 竹細工 | 靴製造 | 密針踏裁チ方 細引類 | | 鍛冶 | 仕上 | 白地山積 |
| 釘 削 | | | | | 女縫裁 疊網裁 糸糸縫方 | | | | |

囚人給與及貸與

囚人給與及貸與

| | | | | | | | | |
|-------|------|-----|-------|----|----|--|-------------|--|
| 薪割 | 味贈醸造 | | 屋外掃除夫 | 炊夫 | 運搬 | 埋立 土盛 鋤取 銅突 胴堀 井積 井垣 石積 道路修繕 | 土砂利木材鐵物穀類 | |
| 屋稜莖 | 左官 | | 屋内掃除夫 | | | | 藁ノ類 野菜ノ類 | |
| 工場常用 | | 理髮夫 | 女掃除夫 | | | | | |
| 洗面用水汲 | | | | | | | | |
| ヌノコ編 | | | 女看護夫 | | | | | |

百卅九

| | | | | | | | | |
|-------|--------|------|--------|----------------|-----|-----|----------|------------------|
| 土方 | 開墾 | 耕耘 | 石工 | 紡績工 | 洗濯工 | 舂米工 | 元結工 | |
| 石土端築堀 | 荒地田畑堀返 | 豆麥打打 | 碎石荒切石出 | | | 麥搗 | | |
| | | 耕耘 | 石切 | | 洗濯 | 麥引割 | 元結核 | |
| | | | | | 女洗濯 | | 紙裁 | 春井麻 戸菰 繩織織 |
| | | | | 女女 綿紡 摘績 | | | 紙端 仕燃 | 草履 爪 其他藁細工 |

百卅八

| | |
|------|---------|
| 營繕人夫 | 蒞 |
| 煉化師 | スノコ用ヒゴ引 |
| 理葬人夫 | 障子張 |
| 風呂焚夫 | |

備考

- 一 免役日ニハ總テ前日ノ食量ヲ給ス
- 一 放免及裁判所召喚ノ(拘留状ヲ受ケタル者)者ニハ四合ヲ給ス
- 一 一日内各種ノ雜業ニ服スル者ノ食量ハ其中ニ就キ多キ方ニ據ル
- 一 雨天其他ノ故障ニ依リ一時他業ニ就カシムルトキモ其業相當ノ食量ヲ給ス
- 一 執行及放免居房中ハ四合ヲ給ス
- 一 木工八合食七合食中大挽物大指物ノ食ヲ給スルトキハ豫メ署長ノ認可ヲ受クヘシ
- 一 食量表ニ規定シタル以外ノ役業ニ従事スル者ハ食量ハ時々署長之レヲ定ム
- 一 役業ノ變更其他ノ理由ニ依リ食料ニ増減アルトキハ塙合ニ依リ遞加遞減スルコトヲ得
- 一 屋内外雜役ハ甚タ雜易ノモノニ付食量ハ署長之ヲ定ム

◎雜

○長野縣訓令第四十四號

明治廿六年七月訓令第百二十三號留置塙備付品定數表左ノ通り改正ス

明治三十一年四月廿九日

長野縣知事 園山 勇

定數表

| | | | | |
|-----|----|---|---|---|
| 蒲 團 | 三十 | 二 | 枚 | 他 |
| 枕 綿 | 三 | 一 | 枚 | |
| 單 三 | 三 | 一 | 枚 | |
| 蓑 笠 | 三 | 一 | 枚 | |
| 蚊 帳 | 三 | 〇 | 〇 | |
| 唾 壺 | 全 | 房 | 數 | 應 |
| 貯 水 | 全 | 房 | 數 | 應 |
| 飯 水 | 全 | 房 | 數 | 應 |
| 手 鹽 | 全 | 房 | 數 | 應 |

監獄署アラサル區裁判所所在地

其

他

| | | | | | | | | |
|-----|---|---|----|----|---|---|----|----|
| 便器 | 全 | 上 | 一豫 | 個備 | 全 | 上 | 一豫 | 個備 |
| 風呂桶 | 一 | 全 | | 個 | 全 | 上 | 一豫 | 個備 |

百四十二

○長野縣訓令第四十五號

自今構内ハ道敷ト否トヲ區画シ左ノ制限ニ由リ新設又ハ修繕ノ際漸次道幅ヲ改良スヘシ
但制限ニ依リ難キハ特ニ認可ヲ受クヘシ

明治廿八年四月廿二日

長野縣知事

淺田 德則

一等 通路

一間半以上二間以内

應舎、監房、工場、炊場、浴場、衣体搜檢所

教誨場等ノ間ニ通スル道路

二等 通路

一間以上一間半以内

前項以外ノ諸建物間ニ通スル道路

三等 通路

一間以内

便所、警邏線等一等二等以外道路

○長野縣訓令第三百三十四號

監獄署
警察署
監獄支署

獄務報告例左ノ通り相定ム

明治三十一年十二月十三日

長野縣知事

園山 勇

獄務報告例

第一條 報告例ハ監獄署全支署及ヒ警察署全分署ニ於テ取扱ヒタル事項ニ就キ緩急輕重ニ從ヒ獄務事項ノ報告スヘキ順序ヲ示スモノナリ

第二條 報告ハ總テ知事ニ報告スルモノトス但例目備考ニ於テ特ニ記載スルモノハ此限リニアラス

第三條 報告ヲ分チテ日報月報半年報年報ノ四種トス

第四條 日報ハ毎日日報ハ毎月半年報ハ每半年年報ハ毎年一回報告スルモノトス

第五條 報告ハ總テ文書又ハ表式ヲ用ヒ日報第一號第二號第七號ノ事重大ナルモノハ電信ニテ報告シ更テニ文書ヲ以テ詳報スヘシ

第六條 報告期限ハ本例ニ於テ掲定シタル時日マテニ發送スヘシ

第七條 報告ノ書類及ヒ諸表ハ他ノ文書ト混同セサルカ爲メ黒線ノ料紙ヲ用フヘシ

第八條 報告表ハ添書ヲ要セス其記載方ハ一事件又ハ一表毎ニ紙頁ヲ改メ欄外ニ發送年月日ヲ記シ署印ヲ押捺スヘシ

第九條 圖面ヲ要スルトキハ成ルヘク美濃紙一葉又ハ半葉ニ調製シ編綴ノ爲メ四隅ニ餘白ヲ存スヘシ

報

百四十三

明治三十二年
令第十二
號ニテ第
十一條第
一號ニテ
十五條第
一號ニテ
以下順次
廢止スル
上ノノ

第十條 諸表様式ニハ横線ノミヲ示スモノト雖トモ報告ノ表ニハ縦線ヲ加フヘシ
第十一條 様式中登記スヘキ事實ナキ項目ハ便宜省略スルコトヲ得然ルトキハ備考ヲ付シ其旨記
載スルモノトス
第十二條 數位ヲ以テ記入スル事實ニシテ他日ノ參考トナルヘキモノハ其要領ヲ前月若シクハ前
年ト比較シ著シキ増減アルモノハ其事由ヲ表尾ヘ付記スヘシ
第十三條 數位ハ金員ハ厘位ニ坪數ハ才位ニ止メ一位ニ●ヲ付シ傍ヘ圓坪等ノ文字ヲ記載スヘシ
但表尾ニ特ニ數位ヲ示セル者ハ此限りニアラス
第十四條 本例目ニ掲載セザルモノハ特ニ命スルモノヲ除クノ外報告ニ及ハス但異例又ハ重要ノ
事項ハ隨時報告スルモノトス
經費ノ豫算及ヒ決算等ニ關スル報告ハ各其規則ニ依ル
作業ニ關スルモノハ本例目ニ掲クルモノヲ除クノ外其規則ニ依ル
第十五條 本例目ニ掲クル報告書及ヒ諸表ハ監獄支署長及ヒ警察署長同分署長ノ檢定ニ属スルモ
ノヲ除クノ外總テ監獄署第一課ニ送付スヘシ
第十六條 監獄署第一課ハ前條ノ報告ニ依リ内務省ヘ報告又ハ廳中回覽統計表編纂等ノ手續ヲナ
スヘシ
第十七條 例目ニ於テ署長ト稱スルハ監獄署長同支署長警察署長同分署長ヲ云フ
第十八條 本例ハ明治三十二年一月一日ヨリ施行ス
但明治三十一年及年度ノ事實ヲ全三十二年及年度ニ至リ報告スルモノハ從前ノ例ニ依ル
第十九條 監獄署長ハ必要ニ從ヒ別ニ統計材料ヲ蒐輯スルコトヲ得

明治三十二年
令第十二
號ニテ第
十一條第
一號ニテ
十五條第
一號ニテ
以下順次
廢止スル
上ノノ

| 獄務報告例目 | 日 報 | 摘要 | 表式 | 報告期限 | 備考 |
|--------------------|-----|----|----|------|----------------------|
| 一 在監人ノ反獄 | 日 報 | 要 | 一 | 翌日 | 内務報告令參照 警察署全分署ヲ除ク |
| 二 在監人ノ越獄逃走 | 日 報 | 要 | 二 | 全 | 同上 |
| 三 囚人ノ特赦 | 日 報 | 要 | 三 | 全 | 同上 |
| 四 仮出獄停止 | 日 報 | 要 | 四 | 全 | 同上 |
| 五 囚人外役ノ爲メ設置セシ仮監ノ引上 | 日 報 | 要 | 五 | 全 | 同上 |
| 六 監獄建築工事落成 | 日 報 | 要 | 六 | 全 | 同上 |
| 七 水火風震 | 日 報 | 要 | 七 | 全 | 同上 |
| 八 傳染病患者 | 日 報 | 要 | 八 | 全 | 同上 |
| 九 在監現員ノ一 | 日 報 | 要 | 九 | 全 | 同上 |
| 一〇 在監現員ノ二 | 日 報 | 要 | 一〇 | 全 | 同上 |
| 一一 囚人ノ罪名 | 日 報 | 要 | 一一 | 全 | 同上 |
| 一二 在監人ノ作業 | 日 報 | 要 | 一二 | 全 | 同上 |
| 一三 在監人病者死亡者病名 | 日 報 | 要 | 一三 | 全 | 同上 |
| 一四 文 書 | 日 報 | 要 | 一四 | 全 | 同上 |
| 一五 獄務ノ要項 | 月 報 | 要 | 一五 | 全 | 警察署全分署ヲ除ク |

| | | | |
|----|-------------------------|----|-------|
| 一六 | 刑事被告人ノ出入 | 八 | 翌月十五日 |
| 一七 | 刑事被告人上訴及故障 | 九 | 全 |
| 一八 | 出監刑事被告人ノ滞獄日數 | 一〇 | 全 |
| 一九 | 囚人ノ出入 | 一一 | 全 |
| 二〇 | 新ニ刑ヲ受ケシ罪名及刑名 | 一二 | 全 |
| 二一 | 新ニ刑ヲ受ケシ囚人ノ罪名及犯數年齡 | 一三 | 全 |
| 二二 | 新ニ刑ヲ受ケシ囚人ノ罪名及出生生育婚姻 | 一四 | 全 |
| 二三 | 新ニ刑ヲ受ケシ囚人ノ罪名及貧富教育父母ノ有無 | 一五 | 全 |
| 二四 | 新ニ刑ヲ受ケシ囚人ノ罪名及宗教 | 一六 | 全 |
| 二五 | 新ニ刑ヲ受ケシ囚人ノ罪名及職業 | 一七 | 全 |
| 二六 | 新ニ刑ヲ受ケシ囚人ノ罪名ト前罪トノ關係 | 一八 | 全 |
| 二七 | 新ニ刑ヲ受ケシ囚人再犯以上ノ者前犯出監時ノ實表 | 一九 | 全 |
| 二八 | 新ニ刑ヲ受ケシ囚人ノ本籍及無籍 | 二〇 | 全 |
| 二九 | 新ニ刑ヲ犯シタル者ノ酒癖ノ有無 | 二一 | 全 |
| 三〇 | 出監後再犯時ニ至ル期間ト前犯刑期 | 二二 | 全 |
| 三一 | 放免ノ囚人 | 二三 | 全 |
| 三二 | 放免囚人ノ体量 | 二四 | 全 |
| 三三 | 懲治人ノ出入 | 二五 | 全 |
| 三四 | 新入懲治人入場ノ因由及懲治期限等 | 二六 | 全 |

| | | | |
|----|-----------------|----|---|
| 三五 | 別房留置人及携帶乳兒ノ出入 | 二七 | 全 |
| 三六 | 在監人ノ賞譽 | 二八 | 全 |
| 三七 | 在監人ノ懲罰 | 二九 | 全 |
| 三八 | 在監人病者死亡者病名 | 三〇 | 全 |
| 三九 | 在監人疾病死亡ノ日數年齡及月別 | 三一 | 全 |
| 四〇 | 在監人ノ傳染病患者 | 三二 | 全 |
| 四一 | 拘禁人員及病者 | 三三 | 全 |
| 四二 | 在監人ノ作業延人員及工錢 | 三四 | 全 |
| 四三 | 在監人ノ作業延人員 | 三五 | 全 |
| 四四 | 幼年囚懲治人ノ就學 | 三六 | 全 |
| 四五 | 領證金收支 | 三七 | 全 |
| 四六 | 在監人出監時ノ領證金 | 三八 | 全 |
| 四七 | 文書 | 三九 | 全 |
| 四八 | 書信接見及差入等 | 四〇 | 全 |
| 年報 | | | |
| 四九 | 地方事務ノ景況 | 四一 | 全 |
| 五〇 | 監獄 地所建物 | 四二 | 全 |
| 五一 | 監獄官吏ノ現員 | 四三 | 全 |
| 五二 | 監獄官吏ノ任免 | 四四 | 全 |

翌年一月卅一日内務報告例參照
警察署全分署ヲ除ク

明治卅二年四月一日ヨリ施行ス

五三 監獄官吏ノ賞罰及恩給給助 四四 全 全
 五四 在監有籍者ノ府縣別及有籍者ノ年齢 四五 全 全
 五五 製作及収入高 四六 全 全
 五六 在監人作業費收支精算 四七 全 全
 明治三十一年内閣訓令第一號
 参照但毎年報告スルモノトス

第一表

在監現員ノ一

明治年月日

署名

| 類別 | 入 | | 出 | | 刑事被告人 女男 |
|----|----|----|----|----|-------------|
| | 新入 | 再入 | 放免 | 逃走 | |
| | 初上 | 再入 | 放免 | 逃走 | |
| | 以再 | 入再 | 者刑 | 者刑 | |
| | 逃走 | 管內 | 受刑 | 受刑 | |
| | 責付 | 管內 | 以下 | 以下 | |
| | 保釋 | 管內 | ヨリ | ヨリ | |
| | 押送 | 管內 | 中 | 中 | |
| | 計 | 計 | 他 | 他 | |
| | 期滿 | 期滿 | 他 | 他 | |
| | 赦特 | 赦特 | 他 | 他 | |
| | 審及 | 審及 | 他 | 他 | |
| | 再告 | 再告 | 他 | 他 | |
| | 獄出 | 獄出 | 他 | 他 | |
| | 贖收 | 贖收 | 他 | 他 | |
| | 納以 | 納以 | 他 | 他 | |
| | 監治 | 監治 | 他 | 他 | |
| | 監留 | 監留 | 他 | 他 | |
| | 縣他 | 縣他 | 他 | 他 | |
| | 府管 | 府管 | 他 | 他 | |
| | 内其 | 内其 | 他 | 他 | |
| | 監内 | 監内 | 他 | 他 | |
| | 外役 | 外役 | 他 | 他 | |
| | 押送 | 押送 | 他 | 他 | |
| | 送者 | 送者 | 他 | 他 | |
| | 計 | 計 | 他 | 他 | |
| | 員現 | 員現 | 他 | 他 | |

雜

總計 女男

- 一 刑事被告人ノ部再入以上ハ新入者中曾テ拘置監ニ入りシコトアル者ヲ記入スヘシ
- 一 上訴拘禁又ハ留置中ニ刑期經過シ刑ノ執行ヲ爲ス能ハスシテ放免シタル者ノ如キハ徒刑以下受刑者ノ項ニ記入シ而シテ第八表及第十一表乃至第十七表第二十表第二十一表モ記入スヘシ
- 一 囚人ノ部再入ハ仮出獄ノ停止及餘罪發覺ノ爲メ拘置監ニ移シタル者ノ復歸及逃走者ノ復歸ニシテ前刑ヲ執行スルモノ等ヲ記入シ他ノ刑ノ執行ニ係ルトキヘ之ヲ漸受刑者ノ項ニ掲ケ尙ホ第十一表乃至第十七表第二十表第二十一表ヘモ掲載スヘシ
- 一 滿期ノ項ニハ出監シタルト否トヲ問ハス刑期ノ滿タル者ヲ記入スヘシ
- 一 列記以外ノ刑名アルトキハ舊刑ノ次ヘ相當ノ項ヲ掲ケ記入スヘシ
- 一 懲治人別房留置人及ヒ乳兒ノ出人ニシテ適合スヘキ欄ナキトキハ事實ノ尤モ近キ欄ニ記入スヘシ
- 一 別房留置人ハ左ノ區別ニ依リ記入スヘシ
 - 甲 監視ニ付セラレシ住所又ハ引取人ナキ者
 - 乙 仮出獄ヲ許サレ住所又ハ引取人ナキ者
 - 丙 監視ニ付セラレ又ハ仮出獄ヲ許サレ歸着ノ資力ナキ者
 - 丁 監視ニ付セラレ又ハ仮出獄ヲ許サレ疾病ノ爲メ歸着スルコト能ハサル者
- 一 管内押送ハ本縣内他管押送ハ他府縣ニ係ル押送ヲ記入スヘシ
- 一 囚人ニシテ餘罪發覺ノ爲メ拘置監ニ入ル者アルトキハ囚人ノ部ニ於テハ他ヘ押送者ノ其他ヘ

- 一 刑事被告人ノ部ニ於テハ再入以上ヘ記入スヘシ
- 一 前項ノ餘罪確定シタルトキハ左ノ例ニ依リ記入スヘシ
- 一 有罪トナリ前犯ノ刑ヨリ重キトキハ刑事被告人ノ部ニ於テハ徒刑以下受刑者囚人ノ部ニ於テハ新受刑者トナス
- 一 前犯ノ刑ト均シキカ若シクハ輕キトキ又ハ無罪トナリタルトキハ刑事被告人ノ部ニ於テハ放還者囚人ノ部ニ於テハ再入者トス
- 一 前二項ノ場合ニハ他ノ監獄ニ係ルト雖トモ管内及ヒ他管押送ノ例ヲ用ヒス
- 一 警察署留置場ニ在ル刑事被告人ハ合狀發布後ノモノ並ニ違警罪正式裁判請求中ノモノ、ミヲ記入スヘシ
- 一 警察署全分署ハ越員、入、出、ノ三欄ヲ省キ尙ホ一紙ヲ以テ數日連記ノ様式ニ變更スルコトヲ得

第二表

| 在監現員ノ二 | | 明治 年 月 日 | | 署 名 | |
|--------|----|----------|----|-------------|------------------|
| 類 別 | 越員 | 入監 | 出監 | 現員 | 現在囚人ノ刑名犯數 |
| 刑事被告人 | | | | 丁年 未丁年 幼年 計 | 刑名 犯數 初犯 再犯 以上 計 |
| 男 | | | | | 重罪男 |
| 女 | | | | | 輕罪女 |
| 囚人 | | | | | |
| 男 | | | | | |
| 女 | | | | | |
| 懲治人 | | | | | |
| 男 | | | | | |
| 女 | | | | | |

雜

| 接見 | 來信 | 發信 | 懲罰 女男 | 有賞表者 女男 | 合計 女男 | 乳兒 女男 | 別房留置人 女男 |
|----|----|----|----------|------------|----------|----------|-------------|
| | | | | | | | |
| | | | 刑事被告人 | 一個 | | | |
| | | | 囚 | 二個 | | | |
| | | | 人 | 三個 | | | |
| | | | 人 | 計 | | | |
| | | | 懲治人 | 一個 | | | |
| | | | 別房留置人 | 二個 | | | |
| | | | 合 | 三個 | | | |
| | | | 計 | 計 | | | |
| | | | 合 | 一個 | | | |
| | | | 減食 | 二個 | | | |
| | | | 獨慎 | 三個 | | | |
| | | | 計 | 計 | | | |
| | | | 別房留置人 | 一個 | | | |
| | | | 合 | 二個 | | | |
| | | | 計 | 三個 | | | |
| | | | 合 | 計 | | | |

| 第三表 | | 聞取 | 差入 其他食物 |
|---------------|-------|----|------------|
| 一囚人ノ罪名 | 明治年月日 | | |
| 署名 | | | |
| 罪名 | | | |
| 員越 | | | |
| 入出 | | | |
| 員現 | | | |
| 罪名 | | | |
| 員越 | | | |
| 入出 | | | |
| 員現 | | | |
| 罪名 | | | |
| 員越 | | | |
| 入出 | | | |
| 員現 | | | |
| 合計 女男 | | | |
| 陸海軍刑法 女男 | | | |
| 刑法ノ違警罪 女男 | | | |
| 何私官貨用信罪ルス害ヲ諳解 | | | |
| 何私印私書偽造 | | | |
| 官文書偽造 | | | |
| 貨幣偽造 | | | |
| 何人囚徒走及 | | | |
| 何人囚徒聚集 | | | |
| 何人囚徒藏匿 | | | |

| | | | | |
|---|---|---|----------|---|
| 規 | 則 | 違 | 犯 | 總 |
| 徵 | 兵 | 何 | 本縣ヨリ發シタル | 計 |
| 令 | 例 | 々 | 本縣ニ本縣 | 計 |
| 男 | 女 | 男 | 女 | 男 |
| 女 | 男 | 女 | 男 | 女 |
| 男 | 女 | 男 | 女 | 男 |
| 女 | 男 | 女 | 男 | 女 |
| 男 | 女 | 男 | 女 | 男 |
| 女 | 男 | 女 | 男 | 女 |
| 男 | 女 | 男 | 女 | 男 |
| 女 | 男 | 女 | 男 | 女 |

一 罪名ノ記載方ハ刑法章節ノ順序ニ依リ而シテ節(窃盜ヲ除ク)ヲ以テ記載ス可シ又規則違犯ハ其規則又ハ條例名ヲ掲クヘシ數罪ヲ有スルトキハ其施行ニ係ル刑ノ罪名ヲ掲クヘシ
 一 陸海軍刑法ノ項ニハ普通刑法罪名以外ノモノ、ミヲ掲ケ其他ハ各罪名ノ下ニ合算シテ掲載スヘシ
 一 末項ノ本縣ヨリ發シタル命令違犯等ハ細別ヲ要セス一括シテ掲クヘシ
 一 警察署全分署ハ盡日ヲ除クノ外省略スルモ妨ケナシ

第四表

| | | | | |
|---|---|--------|-------|----|
| 類 | 別 | 在監人ノ作業 | 明治年月日 | 署名 |
| 男 | 女 | 計 | | |
| 男 | 女 | 工 | | |
| 男 | 女 | 錢 | | |
| 男 | 女 | 類 | | |
| 男 | 女 | 別 | | |
| 男 | 女 | 計 | | |
| 男 | 女 | 工 | | |
| 男 | 女 | 錢 | | |

| | | | | | | |
|---|---|---|---|---|---|---|
| 官 | 司 | 業 | 受 | 負 | 業 | 合 |
| 春 | 何 | 計 | 機 | 何 | 計 | 計 |
| 米 | 々 | | 織 | 々 | | |
| | | | | | | |
| | | | | | | |
| | | | | | | |
| | | | | | | |
| | | | | | | |
| | | | | | | |
| | | | | | | |

一 人員ハ厘ヲ以テ最下位トナシ工錢ハ料定工錢ヲ掲クヘシ
 一 疾病事故ノ爲メ就役セサル人員ヲ欄外ニ掲クヘシ

第五表

| | | |
|------------|-------|----|
| 在監人病者死亡者病名 | 明治年月日 | 署名 |
| | | |

雜

| 呼吸 | | 病官五及系經神 | | | | | | | | | | 其 | |
|----|----|---------|---|---|---|---|---|---|---|---|---|---|---|
| 肺 | 氣管 | 計 | 其 | 眼 | 耳 | 卒 | 脊 | 精 | 腦 | 腦 | 腦 | 計 | 他 |
| 炎 | 支 | | 他 | 病 | 病 | 中 | 病 | 病 | 腦 | 腦 | 腦 | | 他 |
| 女 | 炎 | 女 | 女 | 病 | 病 | 中 | 病 | 病 | 腦 | 腦 | 腦 | 女 | 女 |
| 男 | 支 | 男 | 男 | 男 | 男 | 男 | 男 | 男 | 男 | 男 | 男 | 男 | 男 |
| | | | | | | | | | | | | | |
| | | | | | | | | | | | | | |
| | | | | | | | | | | | | | |
| | | | | | | | | | | | | | |
| | | | | | | | | | | | | | |
| | | | | | | | | | | | | | |
| | | | | | | | | | | | | | |
| | | | | | | | | | | | | | |
| | | | | | | | | | | | | | |
| | | | | | | | | | | | | | |
| | | | | | | | | | | | | | |
| | | | | | | | | | | | | | |
| | | | | | | | | | | | | | |
| | | | | | | | | | | | | | |
| | | | | | | | | | | | | | |
| | | | | | | | | | | | | | |
| | | | | | | | | | | | | | |
| | | | | | | | | | | | | | |
| | | | | | | | | | | | | | |
| | | | | | | | | | | | | | |

百六十

| 病器行血 | | | | 病節關及骨 | | | | 病肉筋及膚 | | | | | |
|------|---|---|---|-------|---|---|---|-------|---|---|---|---|---|
| 心 | 辨 | 心 | 心 | 計 | 其 | 骨 | 骨 | 骨 | 骨 | 計 | 其 | 衝 | 下 |
| 臟 | 膜 | 臟 | 囊 | | 他 | 髓 | 膜 | | | | 他 | 下 | 結 |
| 破 | 病 | 肥 | 大 | | 他 | 炎 | 炎 | 炎 | 炎 | | 他 | 下 | 締 |
| 裂 | 病 | 大 | 膨 | | 他 | 炎 | 炎 | 炎 | 炎 | | 他 | 下 | 織 |
| 女 | 男 | 女 | 男 | 女 | 男 | 女 | 男 | 女 | 男 | 女 | 男 | 女 | 男 |
| | | | | | | | | | | | | | |
| | | | | | | | | | | | | | |
| | | | | | | | | | | | | | |
| | | | | | | | | | | | | | |
| | | | | | | | | | | | | | |
| | | | | | | | | | | | | | |
| | | | | | | | | | | | | | |
| | | | | | | | | | | | | | |
| | | | | | | | | | | | | | |
| | | | | | | | | | | | | | |
| | | | | | | | | | | | | | |
| | | | | | | | | | | | | | |
| | | | | | | | | | | | | | |
| | | | | | | | | | | | | | |
| | | | | | | | | | | | | | |
| | | | | | | | | | | | | | |
| | | | | | | | | | | | | | |
| | | | | | | | | | | | | | |
| | | | | | | | | | | | | | |
| | | | | | | | | | | | | | |
| | | | | | | | | | | | | | |
| | | | | | | | | | | | | | |
| | | | | | | | | | | | | | |
| | | | | | | | | | | | | | |
| | | | | | | | | | | | | | |

百六十

| 消化 | | | | | 病器 | | | | | | | 吸 | |
|----|---|---|---|---|----|---|---|---|---|---|---|---|---|
| 下 | 胃 | 腸 | 胃 | 腹 | 計 | 其 | 感 | 腦 | 肺 | 肺 | 咯 | 肺 | 肺 |
| 潰 | 瀉 | 加 | 加 | 膜 | | | | 膜 | 壞 | 氣 | | 結 | |
| 痢 | 瀉 | 兒 | 兒 | 炎 | | 他 | 胃 | 炎 | 疽 | 腫 | 血 | 核 | 勞 |
| 女 | 男 | 女 | 男 | 女 | 男 | 女 | 男 | 女 | 男 | 女 | 男 | 女 | 男 |
| | | | | | | | | | | | | | |
| | | | | | | | | | | | | | |
| | | | | | | | | | | | | | |
| | | | | | | | | | | | | | |
| | | | | | | | | | | | | | |
| | | | | | | | | | | | | | |
| | | | | | | | | | | | | | |
| | | | | | | | | | | | | | |
| | | | | | | | | | | | | | |
| | | | | | | | | | | | | | |
| | | | | | | | | | | | | | |
| | | | | | | | | | | | | | |
| | | | | | | | | | | | | | |
| | | | | | | | | | | | | | |
| | | | | | | | | | | | | | |
| | | | | | | | | | | | | | |
| | | | | | | | | | | | | | |
| | | | | | | | | | | | | | |
| | | | | | | | | | | | | | |

百六十三

| 製外 | | | 病器殖生及泌尿 | | | | | 病器 | | | | |
|----|---|---|---------|---|---|---|---|----|---|---|---|--------|
| 自 | 怪 | 凍 | 計 | 其 | 女 | 腎 | 淋 | 尿 | 計 | 其 | 肝 | 吐瀉病即霍亂 |
| 殺 | 我 | 傷 | | | 子 | 臟 | 毒 | 道 | | | 他 | |
| 女 | 男 | 女 | 男 | 女 | 男 | 女 | 男 | 女 | 男 | 女 | 男 | 女 |
| | | | | | | | | | | | | |
| | | | | | | | | | | | | |
| | | | | | | | | | | | | |
| | | | | | | | | | | | | |
| | | | | | | | | | | | | |
| | | | | | | | | | | | | |
| | | | | | | | | | | | | |
| | | | | | | | | | | | | |
| | | | | | | | | | | | | |
| | | | | | | | | | | | | |
| | | | | | | | | | | | | |
| | | | | | | | | | | | | |
| | | | | | | | | | | | | |
| | | | | | | | | | | | | |
| | | | | | | | | | | | | |
| | | | | | | | | | | | | |
| | | | | | | | | | | | | |
| | | | | | | | | | | | | |
| | | | | | | | | | | | | |
| | | | | | | | | | | | | |
| | | | | | | | | | | | | |
| | | | | | | | | | | | | |
| | | | | | | | | | | | | |
| | | | | | | | | | | | | |

雜

百六十三

第六表

| 類別 | 受 | | 發 | | 計 |
|----------|-----|-----|-----|-----|---|
| | 件名數 | 文書數 | 件名數 | 文書數 | |
| 閣省院 | | | | | |
| 廳府縣 | | | | | |
| 裁判所 | | | | | |
| 監獄 | | | | | |
| 警察署全分署 | | | | | |
| 郡市役所町村役場 | | | | | |
| 在監人願訴 | | | | | |
| 雜件 | | | | | |
| 合計 | | | | | |

一 管内管外ヲ區分スルヲ要セス
 一 雜件ハ列記以外ノモノ即チ廳中ノ往復及署員人民ヨリ提出スル願屆書等ヲ記入スヘシ

雜

百六十五

文書 明治年月日 署名

| 合計 | 原因不詳 | | 毒中 | | | | | | | | 性 | |
|----|------|---|----|---|----|---|----------|---|---|---|---|--|
| | 女 | 男 | 計 | 其 | 毒 | 鐵 | 動物性及植物性病 | 助 | 性 | 其 | 變 | |
| | | | | 他 | 瓦斯 | 物 | 性 | 毒 | 性 | 他 | 死 | |
| | | | | 女 | 男 | 女 | 男 | 女 | 男 | 女 | 男 | |
| | | | | 女 | 男 | 女 | 男 | 女 | 男 | 女 | 男 | |
| | | | | 女 | 男 | 女 | 男 | 女 | 男 | 女 | 男 | |
| | | | | 女 | 男 | 女 | 男 | 女 | 男 | 女 | 男 | |
| | | | | 女 | 男 | 女 | 男 | 女 | 男 | 女 | 男 | |
| | | | | 女 | 男 | 女 | 男 | 女 | 男 | 女 | 男 | |
| | | | | 女 | 男 | 女 | 男 | 女 | 男 | 女 | 男 | |
| | | | | 女 | 男 | 女 | 男 | 女 | 男 | 女 | 男 | |
| | | | | 女 | 男 | 女 | 男 | 女 | 男 | 女 | 男 | |
| | | | | 女 | 男 | 女 | 男 | 女 | 男 | 女 | 男 | |
| | | | | 女 | 男 | 女 | 男 | 女 | 男 | 女 | 男 | |

一 入ノ部ニハ罹病者ヲ記入シ出ノ部ニハ全治未治出監死亡等ヲ合算記入スヘシ
 一 死亡者アルトキハ尙ホ其病名人員ヲ欄外ニ記載スヘシ
 一 監獄署全支署ハ本表ヲ甲乙ニ分チ甲號表ニハ病監人員乙號表ニハ健康人員ヲ記載スヘシ

百六十四

第七表

| 獄務ノ要項 | | 明治年月日 | | 署名 | | | | | | | | | | | | | | |
|--|-------|-------|-----|-------|-----|---|---|---|---|---|---|---|---|---|---|---|---|---|
| 類別 | 刑事被告人 | 囚人 | 懲治人 | 別房留置人 | 乳兒計 | | | | | | | | | | | | | |
| 現 本 他 無 初 再 丁 未 幼 就 不 有賞表 | 員 | 男 | 女 | 縣 | 籍 | 犯 | 上 | 年 | 年 | 年 | 役 | 役 | 個 | 個 | 個 | 三 | 二 | 一 |
| | | | | | | | | | | | | | | | | | | |
| | | | | | | | | | | | | | | | | | | |
| | | | | | | | | | | | | | | | | | | |
| | | | | | | | | | | | | | | | | | | |
| | | | | | | | | | | | | | | | | | | |
| | | | | | | | | | | | | | | | | | | |
| | | | | | | | | | | | | | | | | | | |
| | | | | | | | | | | | | | | | | | | |
| | | | | | | | | | | | | | | | | | | |

| 文書 | 懲罰 | | | | | | | | | | | | |
|--------------------------------|----|---|---|---|---|---|---|---|---|---|---|---|---|
| | 收 | 發 | 送 | 受 | 室 | 食 | 禁 | 慎 | 者 | 信 | 信 | 見 | 取 |
| 現員ノミ男女ヲ別ツモノトス | | | | | | | | | | | | | |
| | | | | | | | | | | | | | |
| 不就役ハ疾病事故ノ爲メ作業セサルモノヲ記入スヘシ | | | | | | | | | | | | | |
| 食物ハ食數ヲ記入スヘシ但牛乳雞卵ノ類ハ其他ヘ記入スルモノトス | | | | | | | | | | | | | |
| 金品下付ハ在監中外人ニ交付シタルモノヲ記入スヘシ | | | | | | | | | | | | | |

第八表

刑事被告人ノ出入

明治 年 月 日

署 名

百六十八

| 類 別 | 前月ヨリ越人員 | | 本月入 | | 合 計 |
|-----|---------|------|-----|--------------|-----|
| | 初 入 | 再入以上 | 復 歸 | 逃 走 | |
| 男 | 計 | 計 | 保 釋 | 管 内 ヨリ 押 送 者 | 計 |
| 計 | 計 | 計 | 計 | 計 | |
| 男 | | | | | |
| 女 | | | | | |
| 計 | | | | | |
| 計 | | | | | |
| 計 | | | | | |
| 計 | | | | | |
| 計 | | | | | |
| 計 | | | | | |

| 本月末日ノ現員 | 本月出 | | 死 刑 者 | 死 刑 以 下 受 刑 者 | 逃 走 者 | 拘 置 監 ヲ リ | 押 送 中 | 其 他 | 死 亡 者 | 責 付 者 | 保 釋 者 | 他 管 へ 押 送 者 | 管 内 へ 押 送 者 | 計 |
|---------|-----|---|-------|---------------|-------|-----------|-------|-----|-------|-------|-------|-------------|-------------|---|
| | 計 | 計 | | | | | | | | | | | | |
| 計 | 計 | 計 | 計 | 計 | 計 | 計 | 計 | 計 | 計 | 計 | 計 | 計 | 計 | 計 |
| | | | | | | | | | | | | | | |
| | | | | | | | | | | | | | | |
| | | | | | | | | | | | | | | |
| | | | | | | | | | | | | | | |
| | | | | | | | | | | | | | | |
| | | | | | | | | | | | | | | |
| | | | | | | | | | | | | | | |
| | | | | | | | | | | | | | | |
| | | | | | | | | | | | | | | |

一 累計ハ曆年ニ依リ打切り計算スルモノトス第九表乃至第三十一表及ヒ第三十六表第三十九表
 第四十表モ亦全シ

雜

百六十九

第九表

刑事被告人ノ上訴及ヒ故障

明治年月日

署名

| 類別 | 檢事 | | 被告人 | |
|----|-------|-------|-------|-------|
| | 男 | 女 | 男 | 女 |
| 抗告 | 本月一累計 | 本月一累計 | 本月一累計 | 本月一累計 |
| 控訴 | 本月一累計 | 本月一累計 | 本月一累計 | 本月一累計 |
| 上告 | 本月一累計 | 本月一累計 | 本月一累計 | 本月一累計 |
| 再審 | 本月一累計 | 本月一累計 | 本月一累計 | 本月一累計 |
| 故障 | 本月一累計 | 本月一累計 | 本月一累計 | 本月一累計 |
| 合計 | 本月一累計 | 本月一累計 | 本月一累計 | 本月一累計 |

一 辯護士ノ上訴ニ係ルモノハ被告人ノ欄ヘ朱書スヘシ

第十表

出監刑事被告人滯獄日數

明治年月日

署名

| 罪名 | 靜謐ヲ害スル罪 | | 信用ヲ害スル罪 | |
|-----------|---------|---|---------|---|
| | 男 | 女 | 男 | 女 |
| 兇徒聚衆 | | | | |
| 囚徒逃走及罪人藏匿 | | | | |
| 何々 | | | | |
| 貨幣偽造 | | | | |
| 何々 | | | | |
| 合計 | | | | |
| 本月累計 | | | | |
| 十五日以内 | | | | |
| 一月以内 | | | | |
| 二月以内 | | | | |
| 三月以内 | | | | |
| 六月以内 | | | | |
| 一年以内 | | | | |
| 一年以上 | | | | |
| 合計 | | | | |
| 本月累計 | | | | |
| 三十日以上 | | | | |
| 及ヒ松延ヨリ | | | | |
| 召喚ナキ者 | | | | |

雜

百七十一

百七十

一 宗教ハ本人ノ信仰スル所ノモノヲ記載スヘシ

第十七表

新ニ刑ヲ受ケシ囚人ノ罪名及職業 明治年月 署名

| 罪名 | 職業 | | | | | | | | | | 本計 | |
|-----------|--------------------------|----|-----|----|----|----------------------|----|----|----|----|----|--|
| | 自由業者 耕作及養蠶業者 其他助業者 | 漁業 | 礦山業 | 工業 | 商業 | 労働者 傭及人力車力丁 其他 | 無職 | 合計 | 其他 | 合計 | | |
| 兇徒 | | | | | | | | | | | | |
| 聚衆 | | | | | | | | | | | | |
| 竊盜 | | | | | | | | | | | | |
| 囚徒逃走及罪人藏匿 | | | | | | | | | | | | |
| 何 | | | | | | | | | | | | |
| 信用貨幣偽造 | | | | | | | | | | | | |
| 何 | | | | | | | | | | | | |
| 詐欺 | | | | | | | | | | | | |
| 何 | | | | | | | | | | | | |
| 其他 | | | | | | | | | | | | |
| 合計 | | | | | | | | | | | | |

刑法ノ違警罪男女

陸海軍刑法男女

合計男女

諸條例及諸規則違犯男女
本縣方發シタル命令男
違並犯ニ違警罪處斷女

初犯男女
再犯以上男女
合計男女

- 一 自由業者ノ欄ニハ官吏公吏教員辯護士醫師神職等ノ類ヲ掲クヘシ
- 一 二業以上ヲ兼ヌルモノハ其主ナル職業ニ依リ掲載スヘシ

第十八表

新ニ刑ヲ受ケシ囚人ノ罪名ト前罪トノ關係 明治年月 署名

雜

| 罪名 | 大酒ノ者 | | 酒ヲ嗜ム者 | | 酒ヲ嗜マサル者 | |
|-----------|------|-----|-------|-----|---------|-----|
| | 本月 | 月累計 | 本月 | 月累計 | 本月 | 月累計 |
| 静謐ヲ害スル罪 | | | | | | |
| 兇徒聚衆 | | | | | | |
| 因徒逃走及罪人藏匿 | | | | | | |
| 何々 | | | | | | |
| 總計 | | | | | | |
| 男 | | | | | | |
| 女 | | | | | | |

第二十二表

| 出監後再犯時 | 六ヶ月以下 | | 六ヶ月以上一年未満 | | 一年以上二年未満 | |
|--------|-------|----|-----------|----|----------|----|
| | 再犯ト三犯 | 其他 | 再犯ト三犯 | 其他 | 再犯ト三犯 | 其他 |
| 初犯ト再犯 | | | | | | |
| 再犯ト三犯 | | | | | | |
| 其他 | | | | | | |
| 總計 | | | | | | |
| 男 | | | | | | |
| 女 | | | | | | |
| 合計 | | | | | | |

出監後再犯時ニ至ル期間ト前犯刑期

明治年月 署名

雜

合計

- 一 本表ハ禁錮十一日以上ノ放免囚ヲ揚クヘシ但重罪及輕罪囚ノ假出獄ヲ許サ、ル時ハ本表ニ合算スルモノトス
- 一 附加罰金ノ換刑輕禁錮囚ニシテ引續キ執行ノ者ハ主刑ト附加刑トヲ通算シテ刑期ヲ定ムヘシ主刑ヲ引續キ執行ノ者亦同シ

第二十四表

放免囚ノ体量

明治年月

署名

| 刑 期 | 十六年未滿 | | 二十年未滿 | | 廿五年未滿 | | 三十年未滿 | | 三十五年未滿 | | 四十年未滿 | | 四十五年未滿 | | 五十年未滿 | | 五十年以上 | | 計 |
|------|-------|---|-------|---|-------|---|-------|---|--------|---|-------|---|--------|---|-------|---|-------|---|---|
| | 男 | 女 | 男 | 女 | 男 | 女 | 男 | 女 | 男 | 女 | 男 | 女 | 男 | 女 | 男 | 女 | 男 | 女 | |
| 三月以下 | 入 | 出 | 入 | 出 | 入 | 出 | 入 | 出 | 入 | 出 | 入 | 出 | 入 | 出 | 入 | 出 | 入 | 出 | 計 |
| 六月以下 | 入 | 出 | 入 | 出 | 入 | 出 | 入 | 出 | 入 | 出 | 入 | 出 | 入 | 出 | 入 | 出 | 入 | 出 | 計 |
| 一年以下 | 入 | 出 | 入 | 出 | 入 | 出 | 入 | 出 | 入 | 出 | 入 | 出 | 入 | 出 | 入 | 出 | 入 | 出 | 計 |
| 二年以下 | 入 | 出 | 入 | 出 | 入 | 出 | 入 | 出 | 入 | 出 | 入 | 出 | 入 | 出 | 入 | 出 | 入 | 出 | 計 |
| 三年以下 | 入 | 出 | 入 | 出 | 入 | 出 | 入 | 出 | 入 | 出 | 入 | 出 | 入 | 出 | 入 | 出 | 入 | 出 | 計 |
| 合計 | 入 | 出 | 入 | 出 | 入 | 出 | 入 | 出 | 入 | 出 | 入 | 出 | 入 | 出 | 入 | 出 | 入 | 出 | 計 |

- 一 本表ハ禁錮十一日以上ノ放免囚ニ就キ入監時ノ年齢ニ從テ入監及出監時ノ總体量ヲ掲クヘシ但重罪囚輕罪囚ノ假出獄ヲ許サ、ル時ハ本表ニ合算スルモノトス
- 一 附加罰金ノ換刑輕禁錮囚ニシテ引續キ執行ノ者ハ主刑ト附加刑トヲ通算シテ刑期ヲ定ムヘシ主刑ヲ引續キ執行ノ者亦同シ

第二十五表

懲治人ノ出入

明治年月

署名

| 類 別 | 幼 年 者 | | 瘖 啞 者 | | 合 計 | |
|--------|-------|---|-------|---|-----|---|
| | 男 | 女 | 男 | 女 | 男 | 女 |
| 本月累計 | 全 | 全 | 全 | 全 | 全 | 全 |
| 前月ヨリ越人 | 全 | 全 | 全 | 全 | 全 | 全 |
| 員 | 全 | 全 | 全 | 全 | 全 | 全 |

| 年者亡死者病發 | 數日ノ迄亡死リヨ病 | | | | | | |
|---------|-----------|-------|------|------|------|------|------|
| | 合 | 十五年以上 | 十年以内 | 五年以内 | 三年以内 | 二年以内 | 三年未滿 |
| 六十年以上 | | | | | | | |
| 六十年未滿 | | | | | | | |
| 五十年未滿 | | | | | | | |
| 四十年未滿 | | | | | | | |
| 三十年未滿 | | | | | | | |
| 二十五年未滿 | | | | | | | |
| 二十年未滿 | | | | | | | |
| 十六年未滿 | | | | | | | |
| 十二年未滿 | | | | | | | |
| 三年未滿 | | | | | | | |
| 合計 | | | | | | | |

雜

二百七

| 發ハ又迄病發リヨ監入 | 入監時疾病 | 類別 | 原因不詳 | |
|------------|-------|----|------|----|
| | | | 計 | 男女 |
| 十五年以内 | | | | |
| 一月以内 | | | | |
| 二月以内 | | | | |
| 三月以内 | | | | |
| 六月以内 | | | | |
| 一年以内 | | | | |
| 一年六月以内 | | | | |
| 合計 | | | | |

在監人疾病死亡ノ日數年齢及月別 明治 年 月 署 名

病者死亡ノ日數年齢及月別 明治 年 月 署 名

一 病名別ハ第五表ト同シ
一 監獄署及同支署ハ甲乙ノ二表ニ分チ病監人員ヲ乙號ニハ健康監人員ヲ記入スヘシ

第三十一表

二百六

合計

- 一 作業名ハ監獄則施行細則規定ノ順序ニ掲載シ内役外役アル者ハ耕耘ノ例ニ倣ヒ之ヲ區別シテ掲クヘシ
- 一 工錢ハ工錢ノ總額ヲ給與額ハ總額内ヨリ給與セシ金額ヲ掲クヘシ
- 一 刑期百日以下就役囚員ノ數ハ上欄合計ヨリ抽出再掲スヘシ
- 一 累計ハ會計年度ニ依リ打切り計算スルモノトス第三十五表第三十七表第三十八表モ亦全シ

第三十五表

不作業延人員

明治年月

署名

| 種別 | 疾病 | | 免役 | | 事故 | | 就學 | | 懲罰 | | 計 |
|----|----|----|----|----|----|----|----|----|----|----|---|
| | 本月 | 累計 | 本月 | 累計 | 本月 | 累計 | 本月 | 累計 | 本月 | 累計 | |
| 機工 | | | | | | | | | | | |
| 何々 | | | | | | | | | | | |
| 未定 | | | | | | | | | | | |
| 合計 | | | | | | | | | | | |

第三十六表

幼年囚懲治人ノ就學

明治年月

署名

| 類別 | 幼年 | | 四年 | | 懲治 | | 合計 | | 計 |
|--------|----|---|----|---|----|---|----|---|---|
| | 男 | 女 | 男 | 女 | 男 | 女 | 男 | 女 | |
| 總人員 | | | | | | | | | |
| 就學延人員 | | | | | | | | | |
| 不就業延人員 | | | | | | | | | |
| 合計 | | | | | | | | | |

- 一 總人員ニハ入監及入場人員記入スヘシ但前年ヨリ越人員アルトキハ一月ノ報告表ニ種類及ヒ男女ヲ分チ欄外ニ記入スルモノトス
- 一 就學延時間ニハ就學人員ノ總時間ヲ掲クヘシ

第三十七表

| 領置金收支 | | 明治年月 | | 署名 | |
|-------|--------|--------|--------|--------|--------|
| 類別 | 工錢所持金計 | 工錢所持金計 | 工錢所持金計 | 工錢所持金計 | 工錢所持金計 |
| | | | | | |
| 囚人 | | | | | |
| 刑事被告人 | | | | | |
| 懲治人 | | | | | |
| 別房留置人 | | | | | |
| 合計 | | | | | |

第三十八表

在監人出監時ノ領置金

明治年月

署名

| 類別 | 工錢所持金計 | 工錢所持金計 | 工錢所持金計 | 工錢所持金計 | 工錢所持金計 |
|-------|--------|--------|--------|--------|--------|
| | | | | | |
| 囚人 | | | | | |
| 懲治人 | | | | | |
| 別房留置人 | | | | | |
| 合計 | | | | | |

第三十九表

| 類別 | 件名數 | 文書數 | 件名數 | 文書數 | 件名數 | 文書數 | 件名數 | 文書數 | 件名數 | 文書數 | 合計 |
|-------|-----|-----|-----|-----|-----|-----|-----|-----|-----|-----|----|
| | | | | | | | | | | | |
| 五圓未滿 | | | | | | | | | | | |
| 十圓未滿 | | | | | | | | | | | |
| 十五圓未滿 | | | | | | | | | | | |
| 二十圓未滿 | | | | | | | | | | | |
| 廿五圓未滿 | | | | | | | | | | | |
| 三十圓未滿 | | | | | | | | | | | |
| 三十圓以上 | | | | | | | | | | | |
| 合計 | | | | | | | | | | | |

第三十九表

文書

明治年月

署名

雜

郡市役所町村
役場
在監人願所
雜件
合計

第四十表

書信接見及差入等

明治年月

署名

| 種別 | 刑事被告人 | | 囚人 | | 懲治人 | | 別房留置人 | | 計 |
|-----|-------|----|----|----|-----|----|-------|----|---|
| | 本月 | 累計 | 本月 | 累計 | 本月 | 累計 | 本月 | 累計 | |
| 發信 | | | | | | | | | |
| 來信 | | | | | | | | | |
| 接見 | | | | | | | | | |
| 未取 | | | | | | | | | |
| 差入 | | | | | | | | | |
| 食貨計 | | | | | | | | | |
| 幣及金 | | | | | | | | | |
| 他物 | | | | | | | | | |

購求
其食
計
他籍物

下付
其貨
計
他幣

- 一 食物ハ食數ヲ記入スヘシ但牛乳雞卵ノ類ハ其他ヘ記入スルモノトス
- 一 貨幣金券ハ件數ヲ記入スヘシ
- 一 下付ハ在監中外人ヘ交付シタルモノヲ記入スヘシ

第四十一表

監獄ノ地所及建物

明治年十二月卅一日現在

署名

| 類別 | 地所坪數 | | 房數 | | 平均一人ニ要スル坪數 | 棟數 | 坪數 | 平均一人ニ要スル坪數 |
|-------|------|----|----|----|------------|----|----|------------|
| | 監 | 分房 | 雜居 | 分房 | | | | |
| 囚人監 | | | | | | | | |
| 拘置監 | | | | | | | | |
| 懲治場 | | | | | | | | |
| 別房留置場 | | | | | | | | |
| 其他場 | | | | | | | | |
| 其屬地 | | | | | | | | |

一 監房内ニ於テ作業ヲ許シタルモノアルトキハ之ヲ工場中ニ數入ス可カラス
 一 工場ノ平均一人ニ要スル坪數ハ十二月三十日ノ現在作業者ニ就キ算出スヘシ
 一 欄外ニ町村名地番號ヲ記載スヘシ

第四十二表

監獄官吏ノ現員

明治 年十二月三十一日

署 名

| 類 | 別 | 人 | 員 | 俸 | 給 |
|----|---|---|---|---|---|
| 典 | 記 | 何 | 何 | 圓 | 圓 |
| 書 | 記 | 何 | 何 | 圓 | 圓 |
| 看守 | 長 | 何 | 何 | 圓 | 圓 |
| 監獄 | 醫 | 何 | 何 | 圓 | 圓 |
| 教誨 | 師 | 何 | 何 | 圓 | 圓 |

| 看 | 女監 | 事務 | 技術 | 押 | 授 | 給 | 小 | 合 |
|---|----|----|----|---|---|---|---|---|
| 守 | 取 | 履 | 履 | 丁 | 業 | 仕 | 使 | |
| 何 | 締 | 何 | 何 | 何 | 手 | 日 | 日 | |
| 何 | 何 | 何 | 何 | 何 | 日 | 日 | 日 | |
| 計 | 計 | 計 | 計 | 計 | 計 | 計 | 計 | 計 |
| 圓 | 圓 | 圓 | 圓 | 圓 | 圓 | 圓 | 圓 | 圓 |
| | | | | | | | | |
| | | | | | | | | |

一 見習アレハ何見習ト其目ヲ設ケ記入スヘシ

一 非職ノモノアラハ備考ニ其官名人員ヲ休職ノモノハ人員月俸ヲ區別附記スヘシ
 一 書記ニシテ看守長ヲ兼子又ハ看守長ニシテ書記ヲ兼ヌルノ類ハ各兼務ノ方ヲ朱記スヘシ但
 屬官又ハ警部等ヨリ兼務スル者モ亦別行ニ朱書シ其上ニ×ヲ付スヘシ
 一 日給ハ三十日ノ割合ヲ以テ月俸額ニ改算スヘシ
 一 教誨師ハ其所屬ノ教派並ニ宗派ヲ備考ニ附記シ又當置ノ醫師教誨師ナクシテ囑托スル處ニ
 在テハ其人員及手當月額ヲモ備考ヘ附記スヘシ

第四十三表

| 種別 | 越員 | 新任 | 轉任 | 復職 | 計 | 辭職 | 轉任 | 非職 | 免職 | 死亡 | 休職 | 計 | 現任 | 未昇給及 在增給 |
|-----|----|----|----|----|---|----|----|----|----|----|----|---|----|-------------|
| | | | | | | | | | | | | | | |
| 典獄 | | | | | | | | | | | | | | |
| 書記 | | | | | | | | | | | | | | |
| 看守長 | | | | | | | | | | | | | | |
| 何々 | | | | | | | | | | | | | | |
| 何々 | | | | | | | | | | | | | | |
| 計 | | | | | | | | | | | | | | |

第四十四表

| 監獄官吏ノ賞罰及ヒ恩給給助 | | | | | | | | | | | | | 明治 年 署 名 | |
|--|----|----|-----|-----|-----|----|----------|---|----|-----|---|----|----------|--|
| 類別 | 典獄 | 書記 | 看守長 | 監獄醫 | 教誨師 | 看守 | 女監 取締 | 雇 | 押丁 | 授業手 | 計 | 金額 | | |
| 反獄ヲ懲制スルニ 當リ其功勞著キ者 自己ノ監守ニアラ サル在監人ニシテ 逃走スル者ヲ捕獲 シ其功勞著キ者 監獄内ノ水火風疫 及ヒ流行病ニ付其 功勞著キ者 自己ノ危難ヲ顧ミ ス在監人ノ生命ヲ 救援シタル者 | | | | | | | | | | | | | | |
| 勉勵 賞與 | | | | | | | | | | | | | | |
| 合 計 | | | | | | | | | | | | | | |
| 譴責及呵責 | | | | | | | | | | | | | | |
| 罰俸及罰金 | | | | | | | | | | | | | | |
| 免官及免職 | | | | | | | | | | | | | | |
| 合 計 | | | | | | | | | | | | | | |
| 一時賜金及慰勞金 | | | | | | | | | | | | | | |

| | | | | | | | | | | | | | | |
|----|-----|----------------------------------|-----|--------|--|-------------------|-------------------|-------------------|-------------------|-------------------|-------------------|-------------------|-------------------|-------------------|
| 東京 | 有籍者 | 刑事被告人 囚人 懲治人 別居人 留乳兒 | 無籍者 | 偶有配無配計 | 男女計 男女計 男女計 男女計 男女計 男女計 | 合計 | 料祀祭 | 料治療 | 給死助 | 料扶助 | 遺族 | 助及扶 | 助給 | 恩給 |
| | | | | | | 新ニ受ケシ者 前年ヨリ繼續者 | 新ニ受ケシ者 前年ヨリ繼續者 | 新ニ受ケシ者 前年ヨリ繼續者 | 新ニ受ケシ者 前年ヨリ繼續者 | 新ニ受ケシ者 前年ヨリ繼續者 | 新ニ受ケシ者 前年ヨリ繼續者 | 新ニ受ケシ者 前年ヨリ繼續者 | 新ニ受ケシ者 前年ヨリ繼續者 | 新ニ受ケシ者 前年ヨリ繼續者 |

第 四 十 五 表
在 監 有 籍 者 府 縣 別 及 無 籍 者 ノ 年 齡
明 治 卅 一 年 生
何 郡 市 何 町 村 署 名

| | | | | | | | | | | |
|-----|--------------|-------------|-------------------|-------|-----|----|---------|-----------------|-------------|---------|
| 官司業 | 何何瓦春 々々工米 | 製 作 及 收 入 高 | 製 品 料 定 工 錢 一 益 高 | 收 入 高 | 署 名 | 合計 | 生 年 不 詳 | 本 年 中 無 籍 者 死 亡 | 明 治 卅 一 年 生 | 何 長 々 野 |
| | | | | | | 合計 | 生 年 不 詳 | 本 年 中 無 籍 者 死 亡 | 明 治 卅 一 年 生 | 何 長 々 野 |

第 四 十 六 表
製 作 及 收 入 高

明 治 卅 一 年 度

署 名

| | |
|-----|------|
| 受負業 | 煉化石工 |
| | 何々々 |
| 計 | |
| | |
| | |
| | |
| | |
| | |
| | |

第四十七表

在監人作業費收支精算

明治年度

署名

| | | |
|---------|---------|----|
| 類 | 別 | 金額 |
| 出 | 支 | |
| 前年度ヨリ越高 | 前年度ヨリ越高 | |
| 給與工 | 給與工 | |
| 器具 | 器具 | |
| 素品 | 素品 | |
| 雜費 | 雜費 | |
| 合計 | 合計 | |

| | |
|--------|--------|
| 入 | 收 |
| 工 | 工 |
| 製造品賣却代 | 製造品賣却代 |
| 不用品賣却代 | 不用品賣却代 |
| 年度未現在 | 年度未現在 |
| 合計 | 合計 |

- 一 支出ハ已拂未拂收入ハ已收入未收入ヲ掲ケ損益ハ支出ト收入トノ差ヲ掲クヘシ
- 一 未拂及ヒ未收入ハ何々未拂何未收入ト掲クヘシ
- 一 支出及收入ニ於テ列記以外ノ事實アルトキハ合計ノ前ニ項ヲ設ケ記載スヘシ

○長野縣訓令第四十八號
 長野縣監獄報發行規程別冊ノ通相定ム
 明治二十八年五月十三日

長野縣知事 淺田 徳 則

- 第一條 監獄報ハ監獄官吏ノ執務上參考ノ資ニ供スヘキ事項ヲ掲載スルモノトス
- 第二條 監獄報ニ掲載スヘキ事項左ノ如シ
- 一 監獄ニ關スル法令其他諸規則

雜

- 二 監獄官吏ノ任免賞罰其他ノ辭令
 - 三 執務上ニ關スル同指令
 - 四 監獄ニ關スル統計
 - 五 雜件(典獄ニ於テ必要ト認メタル事項)
 - 第三條 監獄報ハ監獄署ニ於テ毎月一回發行スルモノトス
但記載事項ノ都合ニヨリ發行度數ヲ増減スルコトアルヘシ
 - 第四條 監獄報ニ掲載スヘキ事項ト認ムルモノハ毎月十日限り各課所及各支署ヨリ第一課ニ回付スヘシ
 - 第五條 監獄報ニ掲載スヘキ事項ハ第一課ニ於テ調査編集シ署長ノ裁可ヲ經ヘキモノトス
 - 第六條 監獄報ハ看守及女監取締ニハ一部ツ、貸付シ鄭重ニ編冊保管セシメ休職轉免死亡ノ際ハ返納セシムヘシ
 - 第七條 監獄報ハ非賣品トス
但監獄ニ關係アル者ニハ印刷費ヲ徴シ配付スルコトアルヘシ
 - 第八條 配付希望者ハ印刷費一部金二錢五厘トス毎月々俸受領ノ當日納付シ支署ハ直チニ監獄署ニ回送スヘシ
- 長野縣訓令第五百五十七號
文書整理保存例別冊ノ通相定ム
明治二十六年十一月十三日
- 長野縣知事 淺田 徳則

明治二十九年訓令第二十九號ヲ以テ第六條改正ス

文書整理保存例

- 第一條 監獄公文書ハ本例ニ依リ整理保存スヘシ
- 第二條 落着文書ハ文書主務ニ於テ簿冊ノ種目ニ從ヒ仮ニ編冊スヘシ
- 第三條 仮編冊シタル文書ハ曆年ニ依リ改綴整理スヘシ
但會計ニ關スルモノハ其年度ニ從フ
- 第四條 改綴簿冊ハ厚サ二寸ヲ程度トス
- 第五條 合達其他例規又ハ參考トナルヘキ簿冊ハ索引ヲ付スヘシ
- 第六條 法律合達ノ加除改正ハ其都度記入訂正スヘシ
- 第七條 一件書類ハ分離シテ編冊スルコトヲ得ス
其二種目以上ニ涉ルモノハ關係ノ重クシテ期限ノ長キ部類ニ編冊スヘシ
- 第八條 保存年限ノ均シキ簿冊ニシテ紙數少ナキモノハ口別合冊スルコトヲ得
- 第九條 帳簿ニシテ紙數少ナキモノハ數年ニ繼續スルコトヲ得
- 第十條 全種目ノ簿冊ニシテ二冊以上ヲ編綴シ又ハ使用スルトキハ甲乙ノ符號ヲ表紙ニ朱記スヘシ
- 第十一條 簿冊ノ表紙ニハ無期又ハ何年保存ト朱記スヘシ
- 第十二條 新々ニ帳簿ヲ製スルトキハ表紙ノ裏面ニ枚數ヲ記シ署長ノ檢印ヲ受クヘシ其増減セントスルトキ亦全シ
- 第十三條 無期保存ニ係ルモノ不用ニ属シタルトキハ直チニ處分スヘシ
- 第十四條 保存期限ハ改綴整理又ハ使用シ盡シタル期月ヨリ起算スルモノトス

類

第十五條 簿冊ノ保存期限ハ左ノ四種トス其種目ハ典獄之ヲ豫定シ知事ノ伺ヲ經ヘシ

一 無期

二 十年

三 三年

四 一年

○長野縣訓令第六十一號

監獄公文例左之通相定ム

明治二十六年十二月一日

長野縣知事 淺田 德則

監獄公文例

第一條 典獄以下ノ部下ニ對スル指揮ヲ指示ト云ヒ其秘密ニスヘキモノヲ内示ト云フ書例左ノ如

監發收(監秘發)(監秘收)第 號

監 獄 署

課 所(長)

監 獄 支 署(長)

何々ノ義ニ付指示(内示)

何々ト定ム(ス)(スヘシ)(トス)等

年 月 日

典獄(支署長)印

第二條 部下ノ上官ニ對スル請訓ヲ稟申ト云ヒ具狀ヲ上申ト云ヒ其秘密ニスヘキモノヲ内申ト云

フ書例左ノ如シ

番號(第二條ニ同シ)

何々ノ義ニ付稟申(上申)(内申)

何々候也(何々ト心得可然ヤ)等

年 月 日

職 官 氏 名 印

第三條 官公署其他ニ對スル往復書例ハ左ノ如シ

番號(第二條ニ同シ)

何々ノ義ニ付照會(回答)(通知)(依頼)等

何々候也(相成度候也)等

年 月 日

職 官 氏 名(署 名) 印

宛

第四條 稟申ニ對スル指揮書例ハ左ノ如シ

番號(第二條ニ同シ)

明治何年何月何日番號何々ノ件何々ト心得ラルヘシ

課 所(官 氏 名)

職 官 名

官 氏 名 印

年 月 日

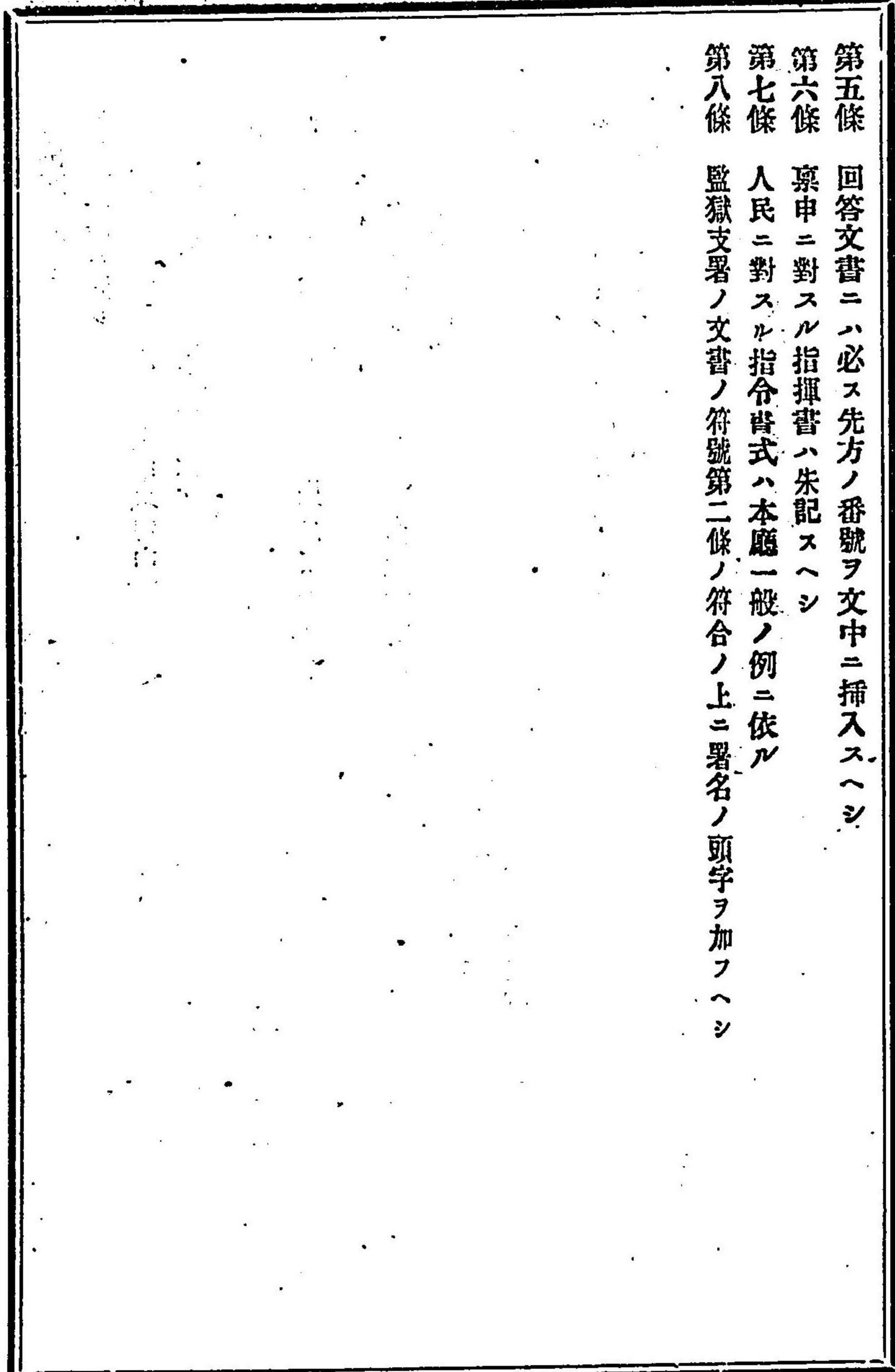
(開届シ)(開届テ難シ)(認可ス)(認可セス)

第五條 回答文書ニハ必ス先方ノ番號ヲ文中ニ挿入スヘシ

第六條 稟申ニ對スル指揮書ハ朱記スヘシ

第七條 人民ニ對スル指令書式ハ本廳一般ノ例ニ依ル

第八條 監獄支署ノ文書ノ符號第二條ノ符合ノ上ニ署名ノ頭字ヲ加フヘシ



明治卅二年八月廿八日印刷

明治卅二年九月三日發行

實價上中下全部
金壹圓八拾錢
郵稅實費

長野縣知事官房御編纂

發行者 長野縣長野市大門町七十三番地 清水與助

印刷者 長野縣長野市表田町五十一番地 根岸啓太郎

印刷所 長野縣長野市大門町七十三番地 柏與活版所

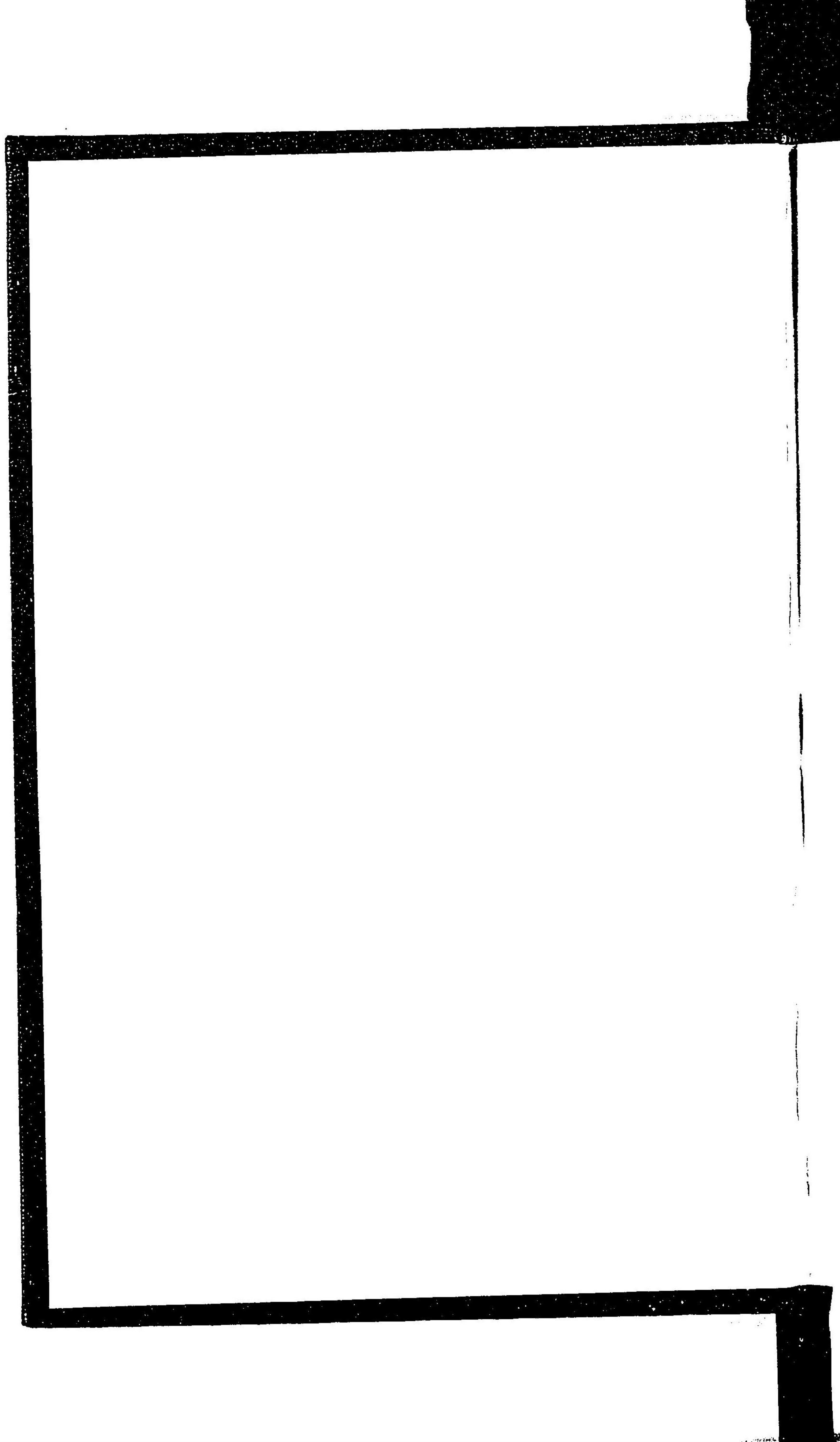
長野縣長野市大門町七十三番地

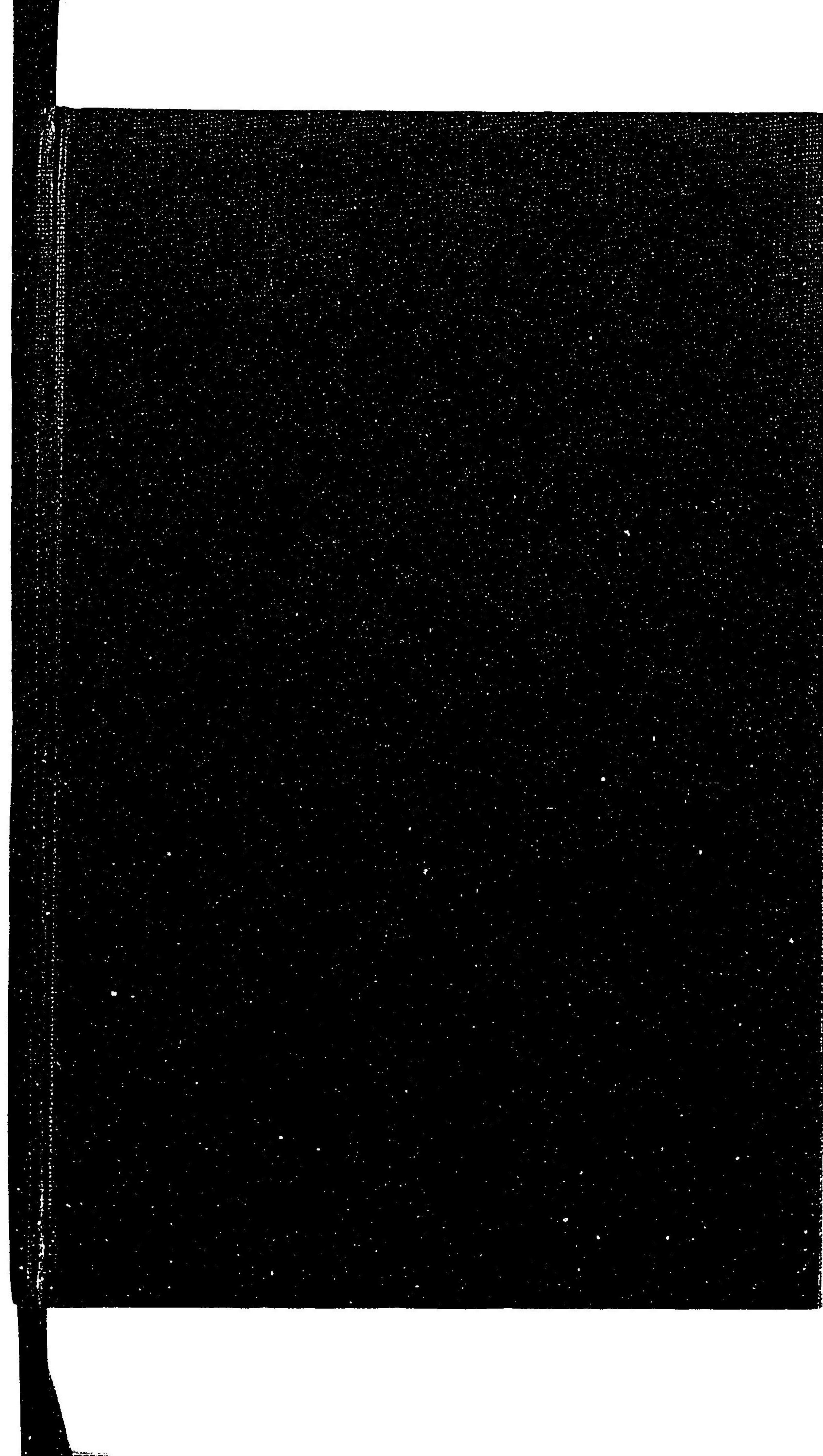
發行所 柏與活版所

EX3D54



Vertical line of text or markings on the right side of the page.





禁電子式複写

