

商業 物價 市街物價ノ一

品名	數量	北	足	立	入	間	比	企	秩	父	兒	玉
生絲	百斤	七〇〇	七〇〇	六八〇	八五〇	八〇〇	七五〇	一〇〇	一〇〇	一〇〇	一〇〇	一〇〇
玉斗	同	一五〇	一三〇	一三〇	一五〇	一四〇	一四〇	一〇〇	一〇〇	一〇〇	一〇〇	一〇〇
屑絲	同	一五〇	一三〇	一三〇	一五〇	一四〇	一四〇	一〇〇	一〇〇	一〇〇	一〇〇	一〇〇
花氣	一反	三九〇	三九〇	三九〇	三九〇	三九〇	三九〇	三九〇	三九〇	三九〇	三九〇	三九〇
海氣	同	四〇八	四〇八	四〇八	四〇八	四〇八	四〇八	四〇八	四〇八	四〇八	四〇八	四〇八
和鐵	同	三九〇	三九〇	三九〇	三九〇	三九〇	三九〇	三九〇	三九〇	三九〇	三九〇	三九〇
洋鐵	同	四〇八	四〇八	四〇八	四〇八	四〇八	四〇八	四〇八	四〇八	四〇八	四〇八	四〇八
松八二	同	四〇八	四〇八	四〇八	四〇八	四〇八	四〇八	四〇八	四〇八	四〇八	四〇八	四〇八
杉八二	同	六四三	六四三	六四三	六四三	六四三	六四三	六四三	六四三	六四三	六四三	六四三
松六分	同	一四九	一四九	一四九	一四九	一四九	一四九	一四九	一四九	一四九	一四九	一四九
杉四分	同	一三四	一三四	一三四	一三四	一三四	一三四	一三四	一三四	一三四	一三四	一三四
胡麻油	一石	一〇〇	一〇〇	一〇〇	一〇〇	一〇〇	一〇〇	一〇〇	一〇〇	一〇〇	一〇〇	一〇〇
菜種油	同	四七五	四七五	四七五	四七五	四七五	四七五	四七五	四七五	四七五	四七五	四七五
石炭	一噸	六〇七	六〇七	六〇七	六〇七	六〇七	六〇七	六〇七	六〇七	六〇七	六〇七	六〇七
石炭	一噸	六〇七	六〇七	六〇七	六〇七	六〇七	六〇七	六〇七	六〇七	六〇七	六〇七	六〇七
松薪	十目	三三	三三	三三	三三	三三	三三	三三	三三	三三	三三	三三

三五

品名	數量	北	足	立	入	間	比	企	秩	父	兒	玉
牛	百斤	三〇・八〇	二八・五〇	二二・七五	二〇・〇〇	一八・〇〇	一六・〇〇	一〇・〇〇	一〇・〇〇	一〇・〇〇	一〇・〇〇	一〇・〇〇
馬	同	八・三三	五・五〇	三・七五	一・〇〇	一・〇〇	一・〇〇	一・〇〇	一・〇〇	一・〇〇	一・〇〇	一・〇〇
豚	同	一五・五八	一三・三七	一〇・三七	一〇・〇〇	一〇・〇〇	一〇・〇〇	一〇・〇〇	一〇・〇〇	一〇・〇〇	一〇・〇〇	一〇・〇〇
和赤砂糖	同	一四・三七	一三・五〇	一三・三七	一三・〇〇	一三・〇〇	一三・〇〇	一三・〇〇	一三・〇〇	一三・〇〇	一三・〇〇	一三・〇〇
洋赤砂糖	同	一一・五〇	一一・一八	一〇・六二	一〇・〇〇	一〇・〇〇	一〇・〇〇	一〇・〇〇	一〇・〇〇	一〇・〇〇	一〇・〇〇	一〇・〇〇
和赤砂糖	同	一一・五〇	一一・一八	一〇・六二	一〇・〇〇	一〇・〇〇	一〇・〇〇	一〇・〇〇	一〇・〇〇	一〇・〇〇	一〇・〇〇	一〇・〇〇
洋赤砂糖	同	一〇・七七	一〇・三二	九・五〇	九・〇〇	九・〇〇	九・〇〇	九・〇〇	九・〇〇	九・〇〇	九・〇〇	九・〇〇
黑砂糖	同	八・五七	七・四六	七・三九	七・〇〇	七・〇〇	七・〇〇	七・〇〇	七・〇〇	七・〇〇	七・〇〇	七・〇〇
和産線綿	同	二五・二二	二五・〇七	二五・〇〇	二五・〇〇	二五・〇〇	二五・〇〇	二五・〇〇	二五・〇〇	二五・〇〇	二五・〇〇	二五・〇〇
洋産線綿	同	二二・三三	二二・〇七	二二・一七	二二・〇〇	二二・〇〇	二二・〇〇	二二・〇〇	二二・〇〇	二二・〇〇	二二・〇〇	二二・〇〇
紡績綿	同	一三・三三	一三・三三	一三・三三	一三・三三	一三・三三	一三・三三	一三・三三	一三・三三	一三・三三	一三・三三	一三・三三
洋産綿	同	一三・三三	一三・三三	一三・三三	一三・三三	一三・三三	一三・三三	一三・三三	一三・三三	一三・三三	一三・三三	一三・三三
晒木綿	一反	三・〇〇	三・〇〇	三・〇〇	三・〇〇	三・〇〇	三・〇〇	三・〇〇	三・〇〇	三・〇〇	三・〇〇	三・〇〇
洋産金巾	一釜	三・七四	三・三三	三・〇〇	二・五五	二・〇〇	一・五五	一・〇〇	一・〇〇	一・〇〇	一・〇〇	一・〇〇
晒金巾	同	三・七四	三・三三	三・〇〇	二・五五	二・〇〇	一・五五	一・〇〇	一・〇〇	一・〇〇	一・〇〇	一・〇〇

三五〇

信用組合 △印ハ無限責任

明治三十七年末現在

組合名稱	所在地名	設立年月	時存期立	金一出額口資	員組數合	口出數資	組長名
△馬宮村公德信用組合	北足立郡馬宮村	明治三十六年六月	五年	〇〇〇〇	〇〇人	三五〇	齋藤祐美
△與野町鈴谷信用組合	同野町郡	同九年	五年	〇〇〇〇	〇〇	三六〇	遊馬慶太郎
△大和田信用組合	同和田郡	同十年	五年	〇〇〇〇	〇〇	〇〇〇	渡邊文太郎
芝村信用組合	同芝村郡	同十年	五年	〇〇〇〇	〇〇	〇〇〇	平田嘉吉
馬室村信用組合	同馬室村郡	同十年	五年	〇〇〇〇	〇〇	〇〇〇	齋藤竹次郎
△新郷村公德信用組合	同新郷村郡	同十年	五年	〇〇〇〇	〇〇	〇〇〇	押田英太郎
石戸村信用組合	同石戸村郡	同十年	五年	〇〇〇〇	〇〇	〇〇〇	吉田時三郎
△平方村信用組合	同平方村郡	同十年	五年	〇〇〇〇	〇〇	〇〇〇	石川金太郎
△小針村信用組合	同小針村郡	同十年	五年	〇〇〇〇	〇〇	〇〇〇	加藤孝太郎

△白子村信用組合	北足立郡白子村	明治三十六年十一月	五年	〇〇〇〇	〇〇	〇〇〇	富澤權次郎
大石信用組合	同大石村郡	同一年	五年	〇〇〇〇	〇〇	〇〇〇	新藤慶之助
内間木村信用組合	同内間木村郡	同一年	五年	〇〇〇〇	〇〇	〇〇〇	須田幸一郎
△新倉村信用組合	同新倉村郡	同一年	五年	〇〇〇〇	〇〇	〇〇〇	鈴木左内
△谷塚村信用組合	同谷塚村郡	同三年	五年	〇〇〇〇	〇〇	〇〇〇	淺古清兵衛
△大砂土村信用組合	同大砂土村郡	同一年	五年	〇〇〇〇	〇〇	〇〇〇	小島善作
△神根村信用組合	同神根村郡	同一年	五年	〇〇〇〇	〇〇	〇〇〇	小澤治郎兵衛
加納村信用組合	同加納村郡	同一年	五年	〇〇〇〇	〇〇	〇〇〇	廿樂清次郎
箕田村信用組合	同箕田村郡	同一年	五年	〇〇〇〇	〇〇	〇〇〇	佐藤歌次郎
元狹山信用組合	同元狹山村郡	明治三十四年二月	五年	〇〇〇〇	〇〇	〇〇〇	池谷幸太郎
三ヶ島信用組合	同三ヶ島村郡	明治三十五年三月	五年	〇〇〇〇	〇〇	〇〇〇	中馬發
高階村信用組合	同高階村郡	明治三十六年九月	五年	〇〇〇〇	〇〇	〇〇〇	加藤初藏

附 諸組合 信用組合

組合名稱	所在地名	設立年月	時存 期立	金一出 額口資	員組 數合	口出 數資	組 長 名
大井村信用組合	大井村郡	明治三十六年九月	〇〇年	〇〇圓	三人	一〇〇	三上大 吉
三芳野信用組合	三芳野村郡	明治三十七年十月	〇〇	〇〇	一	一〇〇	井上半 重郎
△南古谷信用組合	南古谷村郡	明治三十七年十月	〇〇	〇〇	一	一〇〇	橋本三九郎
福原信用組合	福原村郡	明治三十七年十月	〇〇	〇〇	一	一〇〇	小野金三郎
黒須信用組合	水富村郡	明治三十七年十月	〇〇	〇〇	一	一〇〇	繁田武平
元加治村信用組合	元加治村郡	明治三十七年十月	〇〇	〇〇	一	一〇〇	西久保清平
堀兼村信用組合	堀兼村郡	明治三十七年十月	〇〇	〇〇	一	一〇〇	奥富富之助
入間信用組合	入間村郡	明治三十七年十月	〇〇	〇〇	一	一〇〇	本木雄藏
水谷村信用組合	水谷村郡	明治三十七年十月	〇〇	〇〇	一	一〇〇	鈴木小太郎
毛呂村信用組合	毛呂村郡	明治三十七年十月	〇〇	〇〇	一	一〇〇	小川伊重郎

三六四

組合名稱	所在地名	設立年月	時存 期立	金一出 額口資	員組 數合	口出 數資	組 長 名
南高麗信用組合	南高麗村郡	明治三十四年三月	〇〇	〇〇	一	一〇〇	吉田惠之助
坂戸町信用組合	坂戸町郡	明治三十四年三月	〇〇	〇〇	一	一〇〇	關根忠衛
大河信用組合	比企村郡	明治三十五年七月	〇〇	〇〇	一	一〇〇	杉由文三
明覺信用組合	明覺村郡	明治三十六年九月	〇〇	〇〇	一	一〇〇	坂本倭一郎
玉川村信用組合	玉川村郡	明治三十七年三月	〇〇	〇〇	一	一〇〇	町田藤助
菅谷村信用組合	菅谷村郡	明治三十七年三月	〇〇	〇〇	一	一〇〇	岩澤彌市
大附信用組合	明覺村郡	明治三十七年三月	〇〇	〇〇	一	一〇〇	吉野清吉
南吉見村信用組合	南吉見村郡	明治三十七年三月	〇〇	〇〇	一	一〇〇	新井恭明
伊草村信用組合	伊草村郡	明治三十七年三月	〇〇	〇〇	一	一〇〇	笛木福太郎
△八和田信用組合	八和田村郡	明治三十七年三月	〇〇	〇〇	一	一〇〇	中島貞吉
△鳥羽信用組合	秩父村郡	明治三十七年三月	〇〇	〇〇	一	一〇〇	新井鍋作
△石神信用組合	兒玉村郡	明治三十七年三月	〇〇	〇〇	一	一〇〇	金井肇太郎

附 諸組合 信用組合

三六五

組合名稱	所在地名	設立年月	時存期立	金一出額口資	員組數合	口出資數	組長名
太駄信用組合	兒玉本泉村郡	明治三十六年八月	二年	三〇〇〇圓	八人	一五〇〇	茂木清平
稻澤信用組合	同	同	同	三〇〇〇	一	一	坂本喜平
本泉村河内信用組合	同	同	同	三〇〇〇	一	一	坂本和喜三郎
丹莊村信用組合	同	同	同	三〇〇〇	一	一	木村金七
大澤獎農信用組合	同	同	同	三〇〇〇	一	一	坂本和喜三郎
猪俣信用組合	同	同	同	三〇〇〇	一	一	新井契次
秋平村信用組合	同	同	同	三〇〇〇	一	一	卜部實之助
賀美村信用組合	同	同	同	三〇〇〇	一	一	田中磯吉
殖産信用組合	同	同	同	三〇〇〇	一	一	須賀彌三郎
八町河原信用組合	同	同	同	三〇〇〇	一	一	岡芹鶴五郎
神保原村郡	同	同	同	三〇〇〇	一	一	栗原清藏

組合名稱	所在地名	設立年月	時存期立	金一出額口資	員組數合	口出資數	組長名
大澤村高德信用組合	同	同	同	三〇〇〇	一	一	上田福太郎
松久村甘粕信用組合	同	同	同	三〇〇〇	一	一	大木利三郎
松久村信用組合	同	同	同	三〇〇〇	一	一	根岸久作
金久保信用組合	同	同	同	三〇〇〇	一	一	山田慶藏
西五十子信用組合	同	同	同	三〇〇〇	一	一	儘田亭三郎
北泉村信用組合	同	同	同	三〇〇〇	一	一	武藤九一
久下塚村信用組合	同	同	同	三〇〇〇	一	一	久保田鹿松
中瀬信用組合	同	同	同	三〇〇〇	一	一	齋藤安雄
星河村信用組合	同	同	同	三〇〇〇	一	一	松岡三五郎
北河原村信用組合	同	同	同	三〇〇〇	一	一	木島階太郎
馬内信用組合	同	同	同	三〇〇〇	一	一	鎌田孝太郎
潮止信用組合	同	同	同	三〇〇〇	一	一	田中四一郎

附 諸組合 信用組合

組合名稱	所在地名	設立年月	存立時期	出資額	組合員數	出資口數	組長名
旭信用組合	北葛飾郡旭村	明治三十五年十月	三年	〇〇〇	三人	八口	松永新次郎
彦成第一信用組合	同彦成村	同七年	〇	〇	五	一三	神谷彌平
彦成第三信用組合	同同村	明治三十六年九月	〇	〇	六	二〇	高木利左衛門
戶ヶ崎信用組合	同同村	明治三十七年十月	〇	〇	一	一	恩田林藏
小計					一三〇	三九五	

販賣組合	
武藏正織青綿販賣組合	北足立郡與野町 明治三十六年九月
竹澤販賣組合	比企郡竹澤村 明治三十七年三月
小計	

生産販賣組合	
絹布生産販賣組合	大里郡深谷町 明治三十五年三月
繭絲生産販賣組合	同同村 明治三十五年七月
小計	

重要物産同業組合

組所在地名	創業年月日	組合名稱	地	區	業務種類	組長氏名
北埼玉郡羽生町	明治三十二年九月十八日	埼玉縣北埼玉郡穀物商同業組合	北埼玉郡	一圓	米穀ノ擴張	武正才次郎
同同郡	同十一月二十一日	埼玉木綿織物産盛同業組合	北埼玉郡	一圓	青綿ノ擴張	新木新作
南埼玉郡南玉町	同六月二十三日	武藏穀物商同業組合	南埼玉郡	一圓	米穀ノ擴張	山崎長右衛門
同同郡	同七月二十六日	埼玉木綿織物同業組合	南埼玉郡	一圓	總織物ノ擴張	小泉市左衛門
大里郡大里町	同	大里郡蠶種同業組合	大里郡	一圓	蠶種製造ノ擴張	橋本良平
秩父郡秩父町	同三十四年	秩父郡繭織物同業組合	秩父郡	一圓	繭織物ノ擴張	榑原定吉

附 諸會社 販賣組合、生産販賣組合、重要物産同業組合

組所在地名	創業年月日	組合名稱	地區	業務種類	組長氏名
比企郡小川町	明治三十四年六月十九日	小川製紙同業組合	比企、秩父、大里三郡ノ一部	紙類製造ノ改良販路ノ擴張	成川忠次郎
本庄町	同三十五年一月十七日	兒玉郡蠶種同業組合	兒玉郡一圓	蠶種製造ノ改良販路ノ擴張	茂木小平
北足立郡浦和町	同四十二年四月二十六日	埼玉織物同業組合	北足立、入間、比企三郡ノ一部	織物ノ改良販路ノ擴張	澁谷秋藏
入間郡所澤町	同四十二年四月二十八日	武藏飛白同業組合	東京、入間、北足立郡ノ一部	飛白織ノ改良販路ノ擴張	内野佐兵衛
橋本町	同十一年一月六日	東京織物同業組合聯合會	東京埼玉ノ一部	織物ノ改良販路ノ擴張	下村忠兵衛
物産新乘	同十二年三月三日	武藏織物同業組合	入間、比企、大里三郡ノ一部	織物ノ改良販路ノ擴張	不詳

準則組合

組合所在地名	認可年月日	組合名稱	地區	區
北足立郡北平柳村	明治二十一年九月	埼玉農産組合	北足立、南埼玉兩郡ノ一部	
同郡大宮町	明治二十四年十月	埼玉縣北足立兩郡甘藷商組合	同	

同郡土合村	明治三十一年八月	埼玉染物營業組合	北足立郡ノ一部	
同郡日東村	明治二十一年九月	埼玉縣桑樹改良組合	入間郡ノ一部	
同郡入間川町	明治二十二年三月	埼玉縣西川材木商組合	東京埼玉ノ一部	
同郡所澤町	明治二十三年十二月	埼玉縣入間織物業組合	入間郡ノ一部	
同郡毛呂村	明治二十八年十月	埼玉縣毛呂織物業改良組合	入間郡毛呂村	
同郡坂戸町	同	高麗川材木商組合	秩父、入間兩郡ノ一部	
同郡所澤町	三十年一月	武藏青編改良組合	入間郡ノ一部	
同郡同町	三十年三月	所澤織物業商組合	東京埼玉ノ一部	
同郡同町	三十一年九月	武藏染物業組合	入間郡ノ一部	
同郡川越町	同	入間郡蠶種業組合	埼玉東京ノ一部	
同郡飯能町	三十二年十二月	武藏絹布改良組合	入間郡ノ一部	
同郡所澤町	三十年三月	武藏機業改良組合	同	
同郡入間川町	三十二年九月	武藏白魚子織本場組合	同	
同郡越生町	同	入間製氷組合	同	
同郡加治村	三十三年十月	入間擦糸業組合	入間郡一圓	
同郡古谷村	同	入間醬油釀造組合	同	
同郡入間川町	三十四年六月	入間酒類販賣業組合	入間郡ノ一部	
同郡川越町	三十五年六月	川越酒類商組合	入間郡川越町	
同郡小松山町	三十年十月	埼玉縣比企郡醬油業組合	比企郡一圓	
同郡小川町	二十七年六月	埼玉縣比企郡小川生絹商組合	比企郡ノ一部	

附 諸組合 準則組合

縣勸業費科目別 (歳出)

年次	豫算額	決算額	豫算ニ比シ			
			増	減		
三十五年	六二,三三七・八〇〇	五一,三三三・六六六				
三十四年	四六,四七二・四〇一	四一,八〇六・五八				
三十三年	四〇,六四六・五三八	三八,八九一・六五三				
三十二年	二四,四八八・四三八	二三,二七八・六二三				
三十一年	二二,四七〇・〇〇〇	二〇,四三九・七四一				
三十年	七,一九四・一九〇	六,八三三・〇九〇				
二十九年	六,七〇八・四四七	六,一一一・九七六				
科	目	三十八年度	三十七年度	三十六年度	三十五年度	三十四年度
經常部	地方測候所費	三,〇七六・三五	二,四三三・八二七	二,九四六・九三〇	二,六二四・三三五	一,四五八・三六七
	農事試験場費	一〇,八八一・四三四	九,二二三・二二	一〇,三三六・四九五	九,九四一・八四一	九,三六三・二六二
	蠶病豫防費	八,〇五八・二八〇	一六,一〇〇・八三三	一四,四二六・九一九	一五,三九六・〇四九	一五,五五一・五六八
	林業豫防費	六,一四四・五三三	五,三三六・四七四	八,一五〇・五五六	三,九八三・五八五	二,八二四・一八四
	獸疫豫防費	七四七・九〇〇	四四一・三六	四九四・二六五	四七・一〇〇	三九・九八〇
	勸業諸費	九二九・九七〇	八三三・一〇〇	五五〇・〇〇〇	五四四・〇〇〇	八三七・二〇〇
臨時部	勸業吏員費	二,〇八一・五〇〇	九四九・九六〇	八七五・七〇七	六三三・五〇三	四四一・八五〇
	農事試験場建築費	二四一・二六〇	三九・五五〇	四五五・五〇〇	二五九・〇七一	一六七・九九〇
	地方測候所建築費	—	—	一三三・〇八五	一七一・八二三	六一・〇四〇
	蠶種検査所建築費	—	—	—	三,二四七・七八八	—
總計	計	四一,八三二・七七一	三四,三五四・三三四	三七,八〇〇・八七一	三三,〇五〇・五三〇	三二,七三七・六四三
	計	五七,〇六五・三三三	四一,六四四・三三四	五〇,二九五・〇〇三	五二,三八三・六六六	四一,一八〇・六五八

備考 本表經常ノ部蠶病豫防費ノ欄ニハ三十七年度以下各年度決算額ニハ蠶種検査費ヲ計上セリ又同勸業吏員費豫算ノ増加ハ蠶病豫防吏員費トシテ従前ノ蠶種検査員カ縣吏員トナリタル結果前年度決算ニ比シ増加シタルモノトス

郡勸業費累年比較 (歳出)

附 縣勸業費科目別 郡勸業費累年比較

郡	北足立	入間	比企	秩父	兒玉	大里	北玉	南玉	北葛	北足立	合計
名	立	間	企	父	玉	里	玉	玉	葛	足	計
三十八年度算	一、二八五、五〇〇	二、四九二、〇〇〇	五、四九五、八〇〇	二、五〇〇、〇〇〇	一、五〇〇、〇〇〇	一、五〇〇、〇〇〇	六、五〇〇、〇〇〇	七、一〇〇、〇〇〇	六、六〇〇、〇〇〇	七、一〇〇、〇〇〇	七、四七六、二五〇
三十七年度算	一、二八五、五〇〇	二、四九二、〇〇〇	五、四九五、八〇〇	二、五〇〇、〇〇〇	一、五〇〇、〇〇〇	一、五〇〇、〇〇〇	六、五〇〇、〇〇〇	七、一〇〇、〇〇〇	六、六〇〇、〇〇〇	七、一〇〇、〇〇〇	七、四七六、二五〇
三十六年度算	九、四〇〇、三〇〇	二、一五〇、一七〇	七、〇〇〇、〇〇〇	五、〇〇〇、三〇〇	一、七九六、九〇〇	一、七〇六、〇〇〇	六、〇〇〇、〇〇〇	七、〇〇〇、〇〇〇	七、〇〇〇、〇〇〇	七、〇〇〇、〇〇〇	八、二二二、一五七
三十五年度算	八、三〇〇、六八〇	二、三三〇、四九〇	七、〇〇〇、〇〇〇	五、二二〇、三三〇	一、五〇〇、〇〇〇	一、五〇〇、〇〇〇	六、〇〇〇、〇〇〇	七、一〇〇、〇〇〇	七、一〇〇、〇〇〇	七、一〇〇、〇〇〇	九、〇〇八、〇六六
三十四年度算	八、〇一〇、〇〇〇	二、一〇〇、〇〇〇	七、〇〇〇、〇〇〇	五、〇〇〇、〇〇〇	一、五〇〇、〇〇〇	一、五〇〇、〇〇〇	六、〇〇〇、〇〇〇	七、一〇〇、〇〇〇	七、一〇〇、〇〇〇	七、一〇〇、〇〇〇	六、一三三、〇〇〇

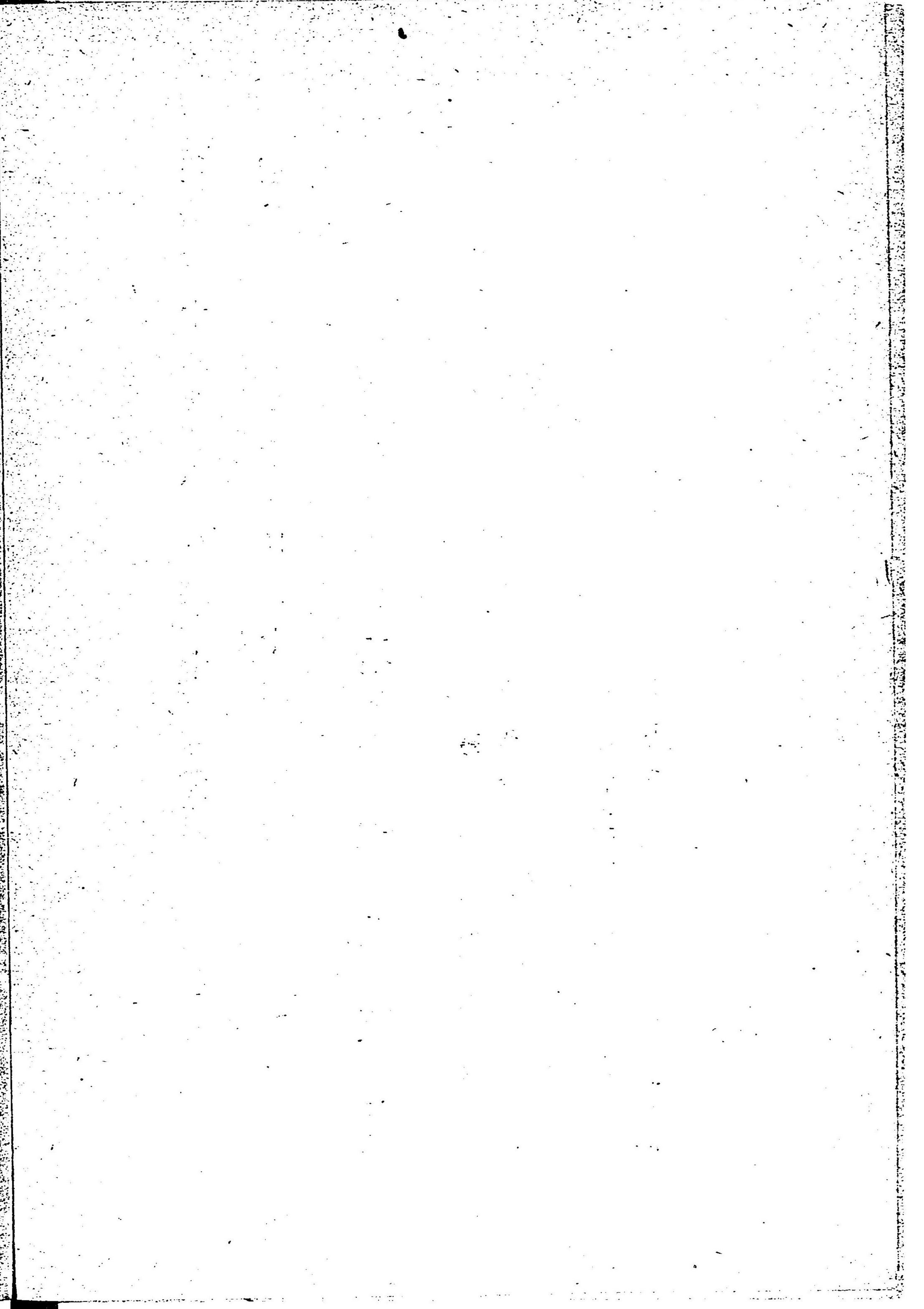
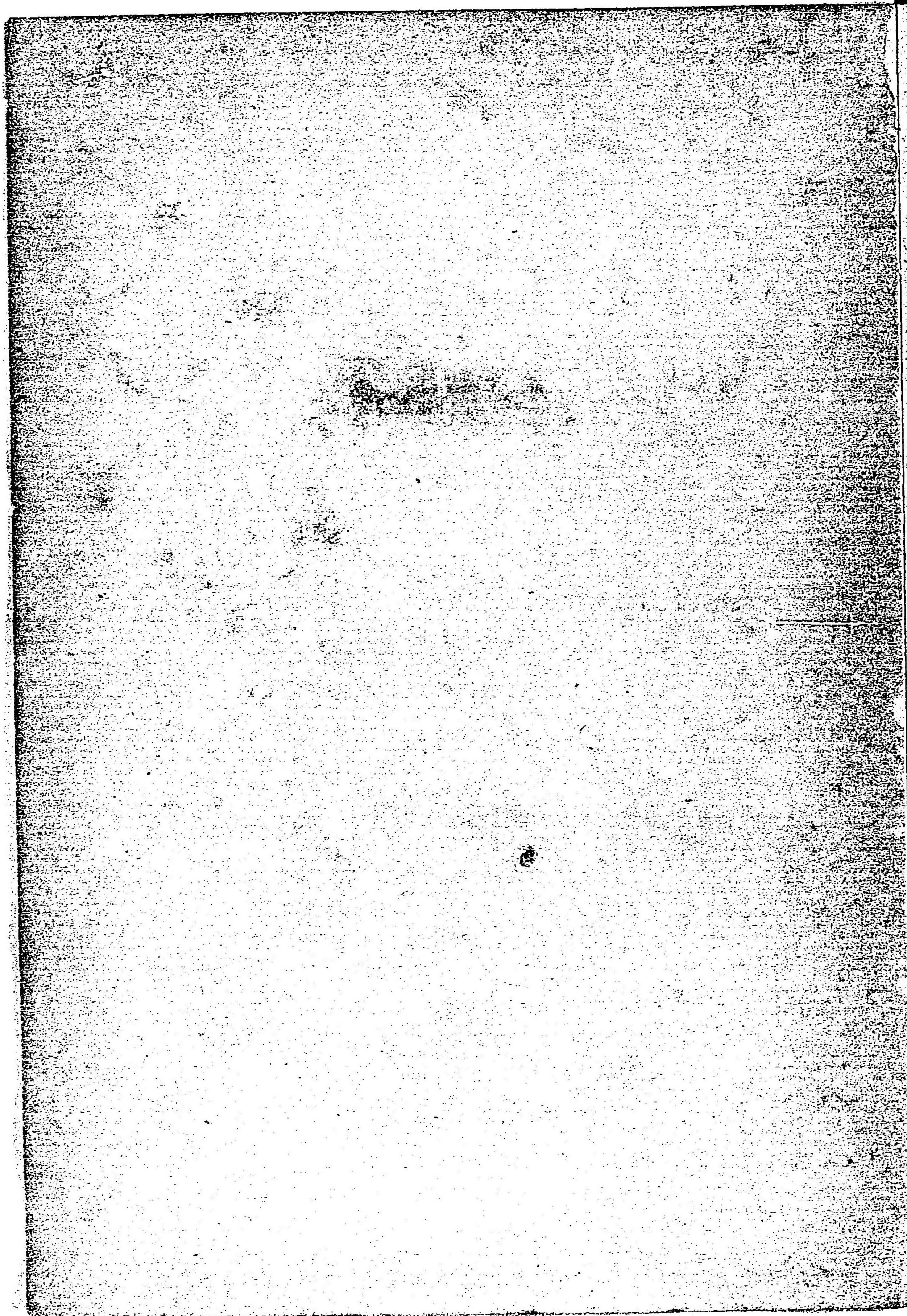
三七六

郡勸業費科目別 (歳出)

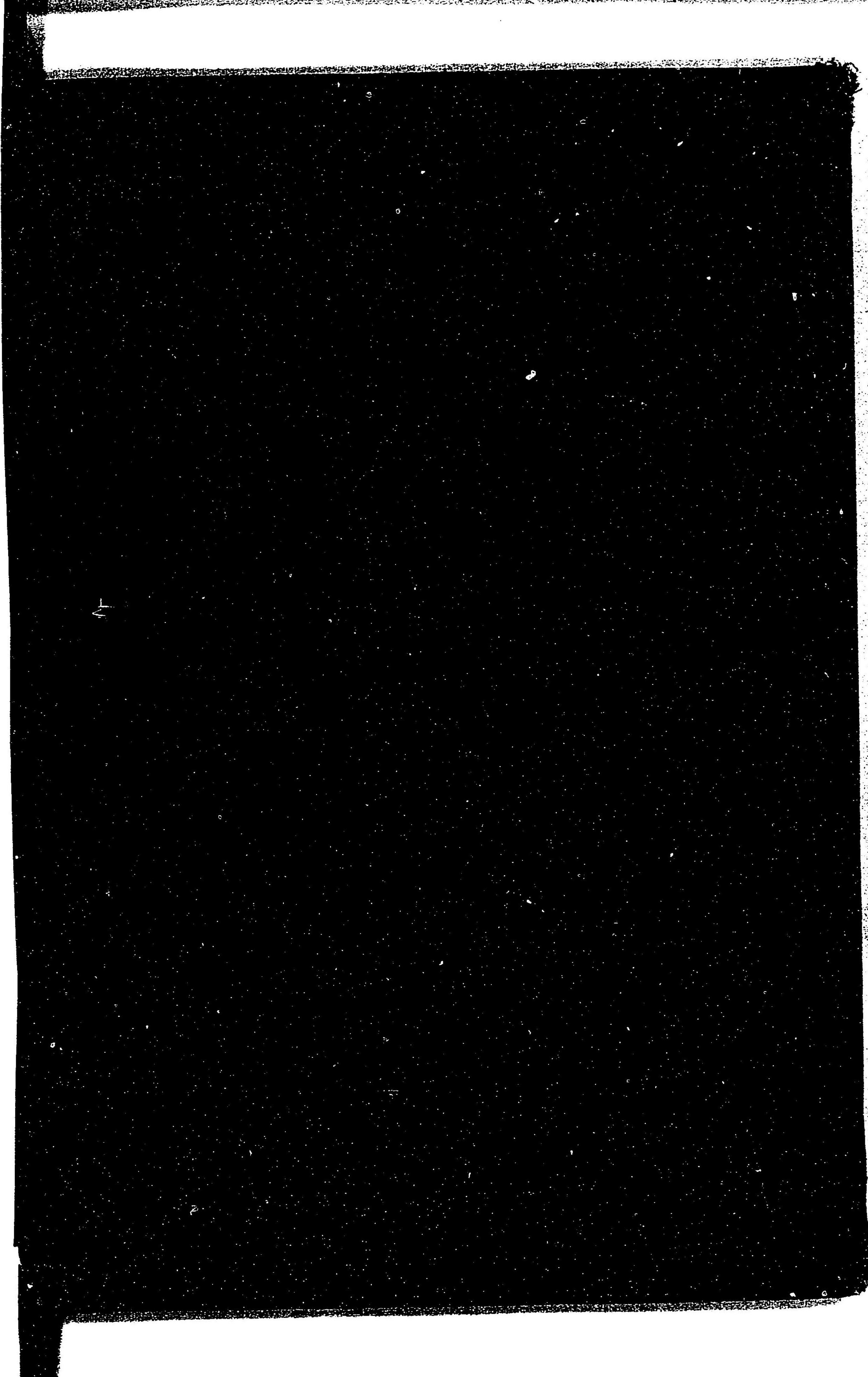
部	常	經	科	目	三十八年度豫算	三十七年度豫算	三十六年度決算	三十五年度決算
農事巡回教師費	北	比	大	北	九三、三三〇	五〇七、九八〇	五〇一、八八〇	七四、六二〇
農事短期講習費	北	比	大	北	六三六、〇〇〇	六三八、〇〇〇	六三八、〇〇〇	四八二、三三〇
郡有林諸費	北	比	大	北	七一九、一〇〇	七一九、一〇〇	七四〇、〇〇〇	七〇六、六四〇
農事講習所費	北	比	大	北	六二六、六〇〇	七四五、〇〇〇	七三二、四四〇	六五一、三三六
染織講習所費	北	比	大	北	一四九、六八〇	一四九、六八〇	一四九、六八〇	一三九、七〇〇
農事講習所費	北	比	大	北	三六、〇〇〇	四八、〇〇〇	四八、〇〇〇	二四、〇〇〇
郡有林諸費	北	比	大	北	九二、六〇〇	一六二、〇〇〇	一六二、〇〇〇	一六二、〇〇〇
農事講習所費	北	比	大	北	五〇、四〇〇	六〇、六五〇	六〇、六五〇	四六、九六三
茶業改良費	北	比	大	北	一六六、一五〇	一七〇、七五〇	一七〇、七五〇	一六八、〇四一
茶業改良費	北	比	大	北	一〇〇、〇〇〇	一〇〇、〇〇〇	一〇〇、〇〇〇	一〇〇、〇〇〇
林業改良費	北	比	大	北	三三、五〇〇	三三、五〇〇	三三、五〇〇	三三、五〇〇

附 郡勸業費科目別

三七七



14.2
62



14.2_n

62