

よよ (名) 代代 (二) 代々重なり。一ノ跡一ニ傳
 三世 (二) 男、女、別別ニ世ヲ歴ス。己ガよ
 テリケレバ、破テリテ、白川ノ知ラネト、香ハジ
 底清シ、流レテ世世ニ思フト思フ
 よよ (名) 夜夜 (夜ヲ重テ、毎夜一ノ手枕)
 よよ (名) 夜夜 (夜ヲ重テ、毎夜一ノ手枕)
 よよ (名) 夜夜 (夜ヲ重テ、毎夜一ノ手枕)
 よよ (名) 夜夜 (夜ヲ重テ、毎夜一ノ手枕)
 よよ (名) 夜夜 (夜ヲ重テ、毎夜一ノ手枕)
 よよ (名) 夜夜 (夜ヲ重テ、毎夜一ノ手枕)
 よよ (名) 夜夜 (夜ヲ重テ、毎夜一ノ手枕)
 よよ (名) 夜夜 (夜ヲ重テ、毎夜一ノ手枕)
 よよ (名) 夜夜 (夜ヲ重テ、毎夜一ノ手枕)
 よよ (名) 夜夜 (夜ヲ重テ、毎夜一ノ手枕)

よよ (名) 無キ山里ノ村時雨 (二) 一より二より、霧カカテ
 よよ (名) 寄合 (一) 寄合 (二) 寄合 (三) 寄合 (四)
 徳川氏ノ制、持高三千石以上、一萬石未満
 ノ旗ノ下ノ稱
 よよ (名) 寄合 (一) 寄合 (二) 寄合 (三) 寄合 (四)
 相集ル。會合
 よよ (名) 寄合 (一) 寄合 (二) 寄合 (三) 寄合 (四)
 石サテ、事ヲ執ル職キニ
 よよ (名) 寄合 (一) 寄合 (二) 寄合 (三) 寄合 (四)
 よよ (名) 寄合 (一) 寄合 (二) 寄合 (三) 寄合 (四)
 よよ (名) 寄合 (一) 寄合 (二) 寄合 (三) 寄合 (四)
 よよ (名) 寄合 (一) 寄合 (二) 寄合 (三) 寄合 (四)
 よよ (名) 寄合 (一) 寄合 (二) 寄合 (三) 寄合 (四)
 よよ (名) 寄合 (一) 寄合 (二) 寄合 (三) 寄合 (四)

よよ (名) 因縁由 (二) 因縁由 (三) 因縁由 (四)
 〇腹ヲ一。甚シク笑フ。捧腹
 よよ (名) 因縁由 (二) 因縁由 (三) 因縁由 (四)
 よよ (名) 因縁由 (二) 因縁由 (三) 因縁由 (四)
 よよ (名) 因縁由 (二) 因縁由 (三) 因縁由 (四)
 よよ (名) 因縁由 (二) 因縁由 (三) 因縁由 (四)
 よよ (名) 因縁由 (二) 因縁由 (三) 因縁由 (四)
 よよ (名) 因縁由 (二) 因縁由 (三) 因縁由 (四)
 よよ (名) 因縁由 (二) 因縁由 (三) 因縁由 (四)
 よよ (名) 因縁由 (二) 因縁由 (三) 因縁由 (四)
 よよ (名) 因縁由 (二) 因縁由 (三) 因縁由 (四)

よよ (名) 可喜 (一) 可喜 (二) 可喜 (三) 可喜 (四)
 二同ジ。岩浪下共ニよよ (一) 立チカヘ
 よよ (名) 可喜 (一) 可喜 (二) 可喜 (三) 可喜 (四)
 よよ (名) 可喜 (一) 可喜 (二) 可喜 (三) 可喜 (四)
 よよ (名) 可喜 (一) 可喜 (二) 可喜 (三) 可喜 (四)
 よよ (名) 可喜 (一) 可喜 (二) 可喜 (三) 可喜 (四)
 よよ (名) 可喜 (一) 可喜 (二) 可喜 (三) 可喜 (四)
 よよ (名) 可喜 (一) 可喜 (二) 可喜 (三) 可喜 (四)
 よよ (名) 可喜 (一) 可喜 (二) 可喜 (三) 可喜 (四)
 よよ (名) 可喜 (一) 可喜 (二) 可喜 (三) 可喜 (四)
 よよ (名) 可喜 (一) 可喜 (二) 可喜 (三) 可喜 (四)

よよ (名) 甲 (一) 甲 (二) 甲 (三) 甲 (四)
 よよ (名) 甲 (一) 甲 (二) 甲 (三) 甲 (四)
 よよ (名) 甲 (一) 甲 (二) 甲 (三) 甲 (四)
 よよ (名) 甲 (一) 甲 (二) 甲 (三) 甲 (四)
 よよ (名) 甲 (一) 甲 (二) 甲 (三) 甲 (四)
 よよ (名) 甲 (一) 甲 (二) 甲 (三) 甲 (四)
 よよ (名) 甲 (一) 甲 (二) 甲 (三) 甲 (四)
 よよ (名) 甲 (一) 甲 (二) 甲 (三) 甲 (四)
 よよ (名) 甲 (一) 甲 (二) 甲 (三) 甲 (四)
 よよ (名) 甲 (一) 甲 (二) 甲 (三) 甲 (四)
 よよ (名) 甲 (一) 甲 (二) 甲 (三) 甲 (四)

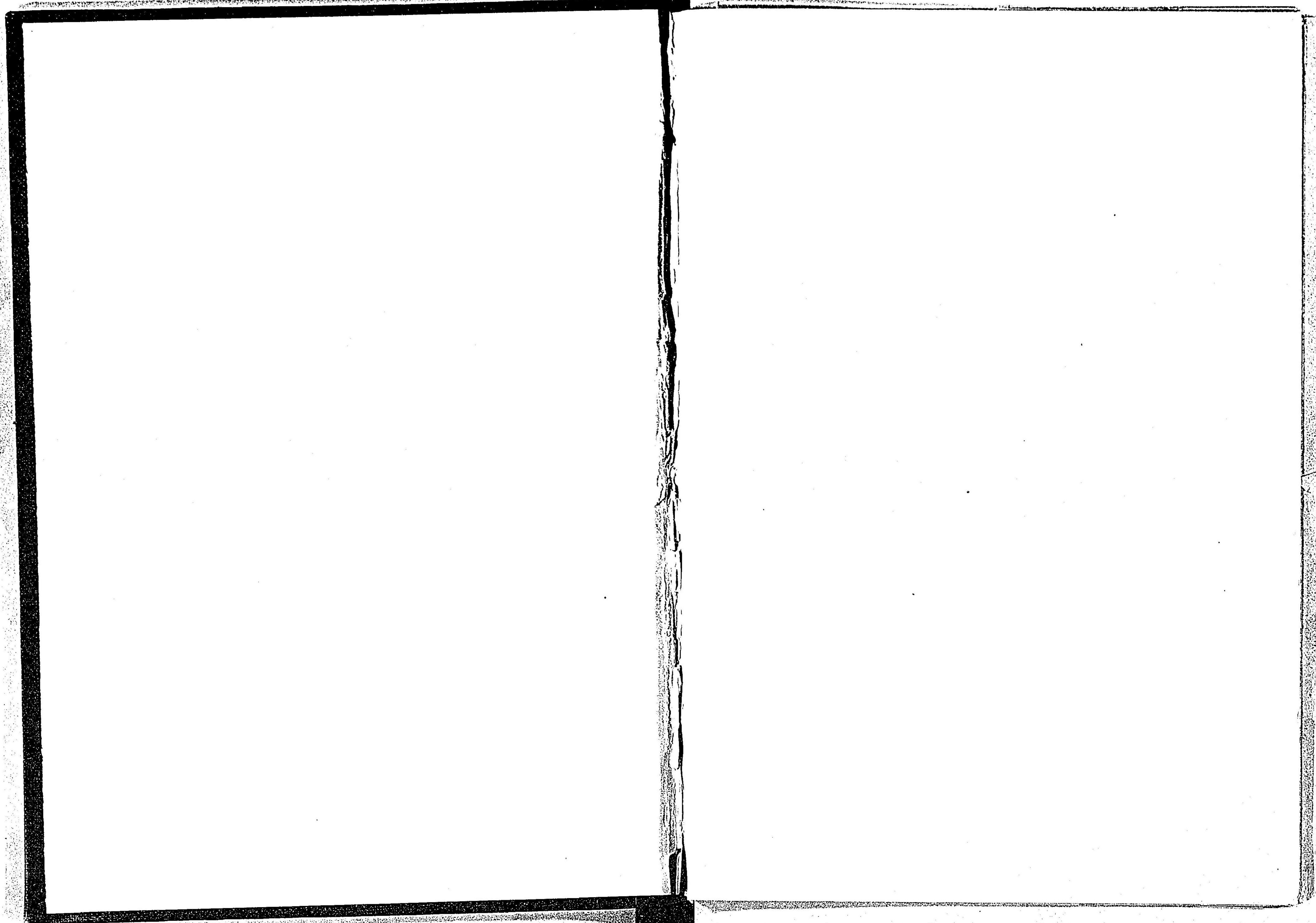
よよ (名) 弱 (一) 弱 (二) 弱 (三) 弱 (四)
 よよ (名) 弱 (一) 弱 (二) 弱 (三) 弱 (四)
 よよ (名) 弱 (一) 弱 (二) 弱 (三) 弱 (四)
 よよ (名) 弱 (一) 弱 (二) 弱 (三) 弱 (四)
 よよ (名) 弱 (一) 弱 (二) 弱 (三) 弱 (四)
 よよ (名) 弱 (一) 弱 (二) 弱 (三) 弱 (四)
 よよ (名) 弱 (一) 弱 (二) 弱 (三) 弱 (四)
 よよ (名) 弱 (一) 弱 (二) 弱 (三) 弱 (四)
 よよ (名) 弱 (一) 弱 (二) 弱 (三) 弱 (四)
 よよ (名) 弱 (一) 弱 (二) 弱 (三) 弱 (四)
 よよ (名) 弱 (一) 弱 (二) 弱 (三) 弱 (四)

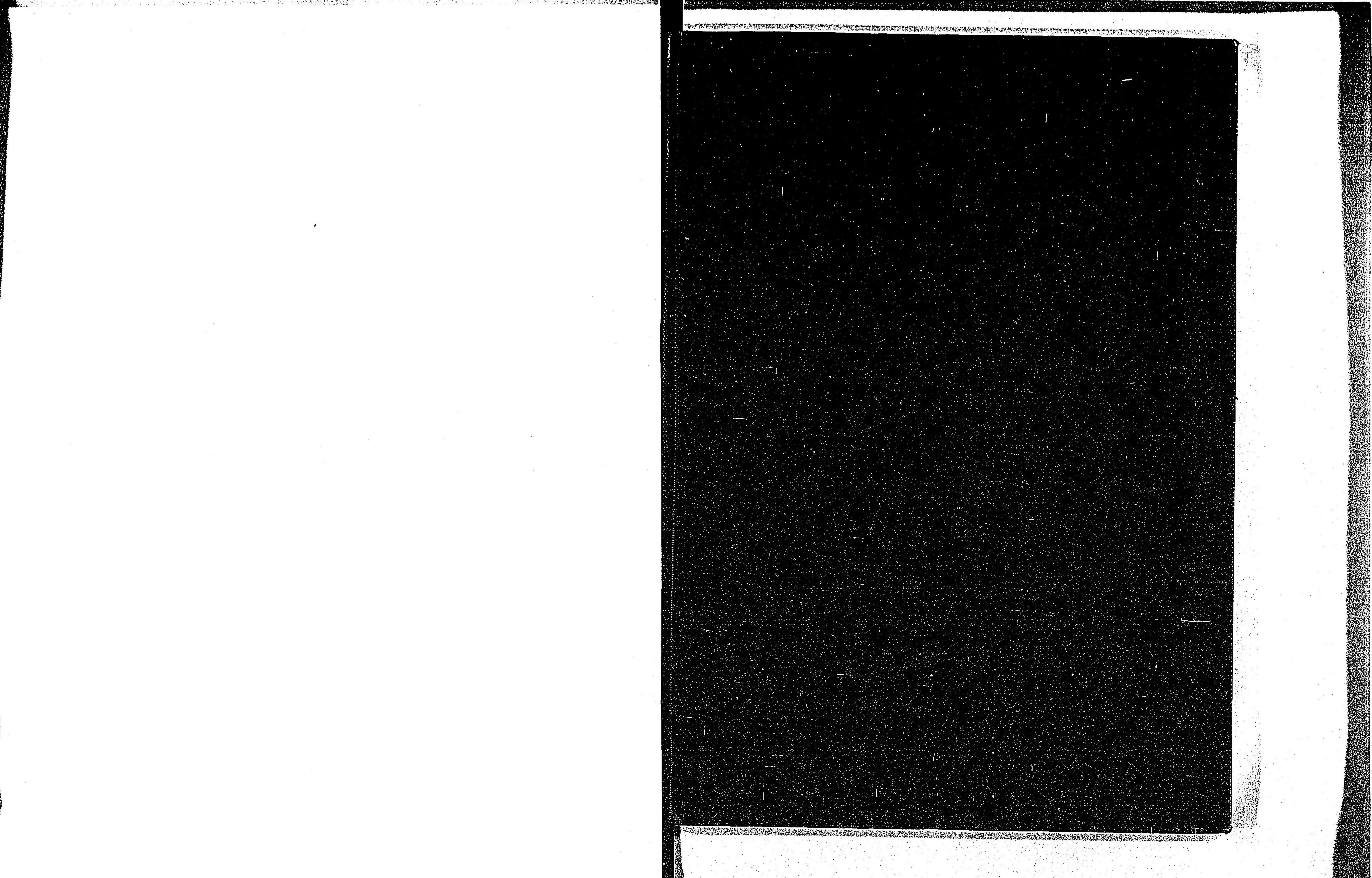
よよ……よよ

よよ

よ

IFSM 51





813.1
0932g

077525-000-4

813.1-0932g

言海

大槻 文彦/編

M22-24

DAC-0833



