

中華民國三十七年三月

黃浦分局概況

俞叔平



遠東唯一高尙旅社

華懋大飯店

西餐茶點 一概俱全

每室備有電話浴室

GATHAY HOTEL

地址 南京東路二〇號

電話 一一三四〇

華懋姊妹飯店

都城大飯店

房間清潔 設備完美

備有各式西餐

METROPOLE HOTEL

地址 江西路一八〇號

電話 一二五〇〇

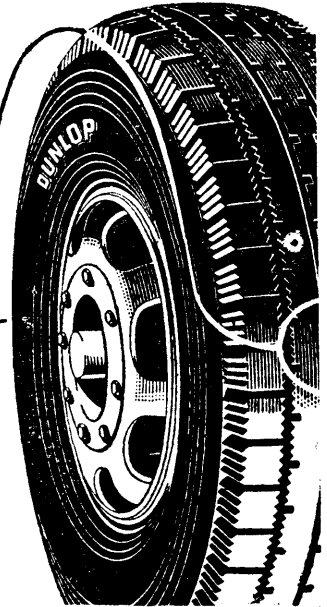


鄧祿普

胎車汽公及胎車貨

驗經殊特 自出計設

作工定特合適 計設工加別特
他其過勝然自 輩前業工胎車





A541 212 0017 9526B

WITH THE COMPLIMENTS

of

THE PEKIN SYNDICATE, LTD.

(Trading Division).

ENGINEERS IMPORTERS EXPORTERS

HEAD OFFICE

Adelaide House

King William Street

London E. C. 4.

SHANGHAI OFFICE

Chartered Bank Building

18 The Bund,

Tel. 17455

HONGKONG OFFICE

The Hongkong Club Annex

1B Chater Road.

Tel. 32460.

CABLES: PEKINTRADE.

大生國際
業實
供應
股份
有限公司

河南南路十六號一〇四至一〇八室

電話 八〇〇二二三

前言

法治國家一切設施，全賴良好的警察去推行，因為警察的任務，是防止國家的公共危害，維持社會的安甯秩序，指導人羣的公私生活，促進大眾的一般福利，所以警察的一舉一動，一言一行，都以法律為規範，一切本之於道德，而行之以法律，不允許任何人情變更法律，故謂無警察即無法律。從上述的幾句話看來，可知警察的重要性。換句話說，警察的優劣，絕對有關國家的強弱。

現在我國當然也重法治，大半設施，也要靠有優良警察的助力，我國警察的優劣，須看上海警察的好壞。黃浦分局的轄區是政治文化金融商業的重要地段，人估目前恰巧主管這個分局，顧念警察工作及地區的重要，惶恐的心理，自然而生，除了戰戰兢兢小心翼翼的恪遵上峯所頒各項法令及命令辦理外，對工作上常與各同仁不斷研究，力求改進。現在為了便於局外人賜教起見，特訂一本「上海市警察局黃浦分局概況」，內容雖不免掛一漏萬，但是閱者可知大概。并很虛心的歡迎社會賢達警界前進批評指教，如蒙賜示，竭誠傾聽接受！草草數語，尚祈諒鑒。

張人佑寫於黃浦分局

★ 美國銀行業領袖 ★

花旗銀行

上海分行

THE NATIONAL CITY BANK OF NEW YORK

經營各種銀行業務

Shanghai Branch: 41 Kiukiang Road

地址 上海九江路四十一號 電話 一一五〇〇

黃浦分局概況

上海 大通航業公司

TA TUNG NAVIGATION CO., LTD.

輪快壳鋼置自

大正 大志 大隆 大鴻

營 專

貨運 客載

適舒間房

關報客代 到週務服

綫揚滬

速迅妥穩州揚一岸口一陰江一通南
一慶安一京南一江鎮一通南一綫漢滬
昌宜一口漢一江九

埠港各一綫海沿

號四二五樓大匯中路東正中海上一址地

號一二五三八話電 號三三二〇號掛報電

東亞書社

售經·訂承

雜 西 歐
誌 書 美

速 迅 · 便 簡

社 總

號四〇一廈大央中路中川四海上
部 市 門

號一二三(口路江九)路中川四

六三一九一·五六一六七一 話電

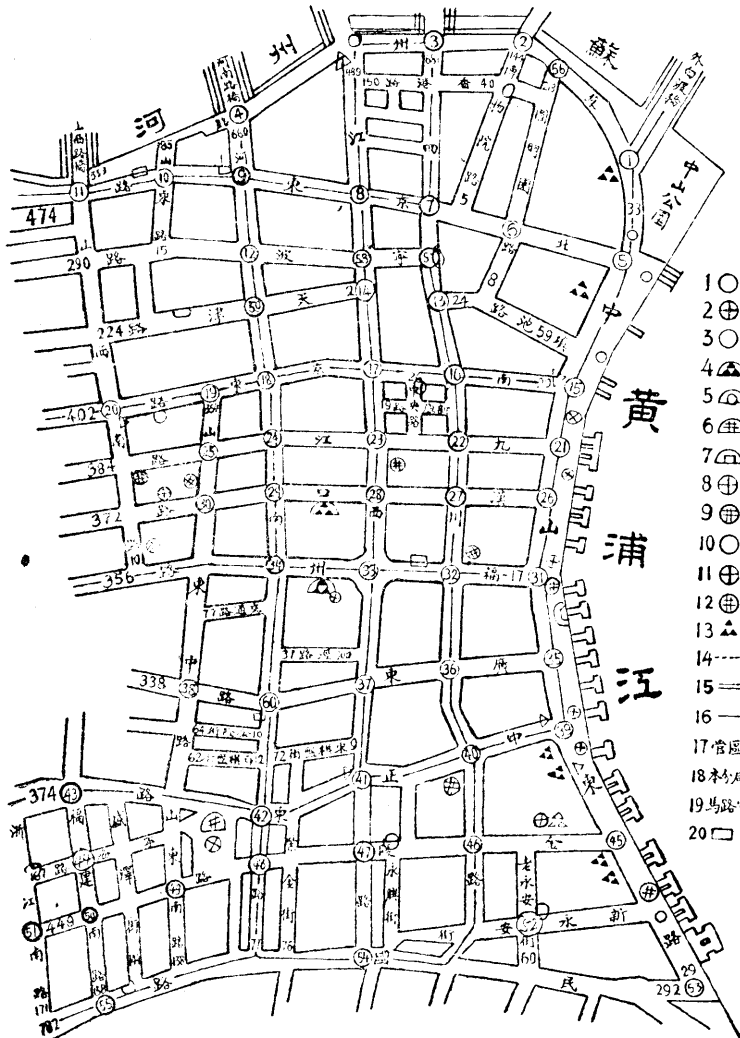
號五六二路平太京南：社分

二

上海市警察局

黃浦分局管轄地區概圖

黃浦分局概況



- 1 ○ 交通崗
- 2 ⊕ 守望崗
- 3 ○ 流動崗
- 4 ▲ 市政府
- 5 ⊕ 警察總局
- 6 ⊕ 黃浦分局
- 7 ⊕ 外租界派出所
- 8 ⊕ 醫院
- 9 ⊕ 郵政內務水公司 (包括電報)
- 10 ○ 區公所
- 11 ⊕ 衛生事務所
- 12 ⊕ 公共廁所
- 13 ⊕ 領事館
- 14 --- 公共汽車道
- 15 = 有軌電車道
- 16 — 無軌電車道
- 17 官區面積1992市畝
- 18 本分局電話 80122, 80121, 80313, 88815
- 19 馬路電話號 △ 19室
- 20 □ 公吉聯飲量四套



328780

大 通 國 際 商 業 銀 行

THE CHASE BANK

上 海 分 行

南 京 東 路 九 十 九 號 電 話 一 一 四 四 〇

總 行

約 紐

分 行

香 港 天 津 巴 黎

母 行

THE CHASE NATIONAL BANK

OF THE CITY OF NEW YORK

總 行

紐 約

分 行

London—Havana—San Panama—Juan
Colon—Cristobal—Balboa

商 爲 橋 中 允 中 其 訓 俱 所 遍 行 做
服 進 樑 美 稱 國 經 練 經 有 佈 及 行 分
務 出 竭 貿 構 分 驗 並 高 職 全 聯 支
口 誠 易 通 行 各 度 員 球 行 支

黃 浦 分 局 概 況

四

宣 司 令 鐵 吾 近 影

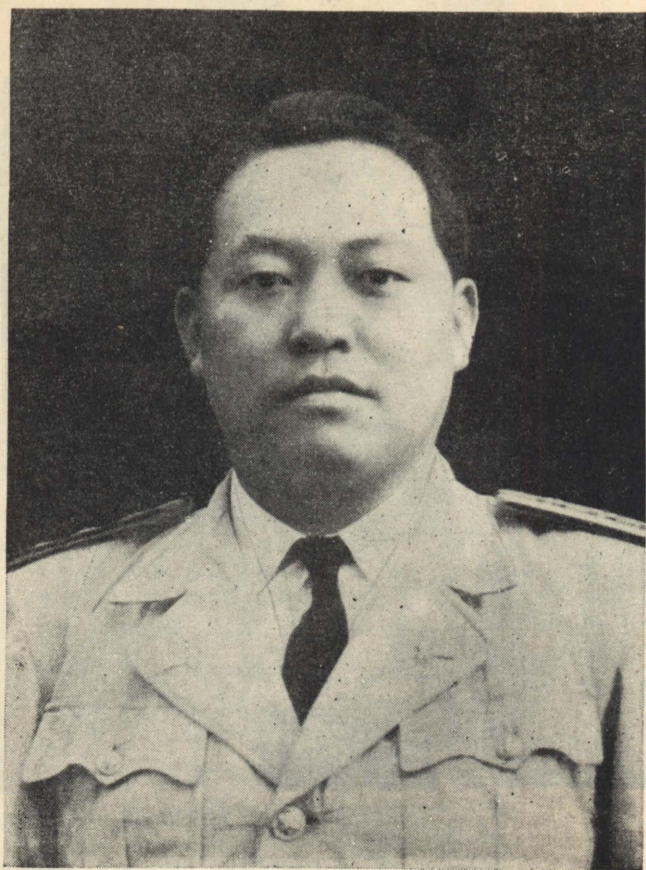
黃浦分局概況



司 令 訓 則



誠	公	儉	勤
以	以	以	以
待	處	養	補
人	事	廉	拙



俞局長叔平近影



張副局長師近影

張副局長師近影

本分局各種圖照

全景



黃浦分局概況

門像



分局長張人佑



黃浦分局概況



副分局長朱一夫

本台局

第一股股長凌興訥



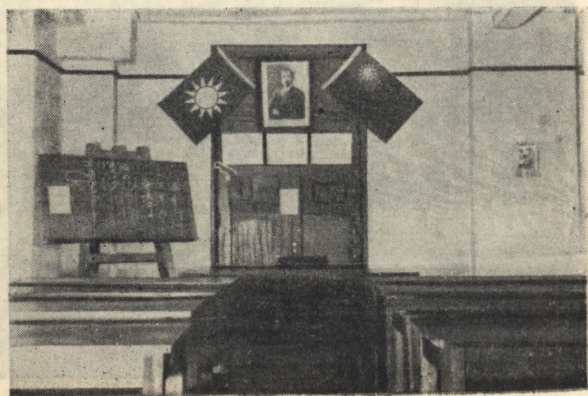
第二股股長李蔭民





第三股股長章文駿

會計員陳為煥



中山室

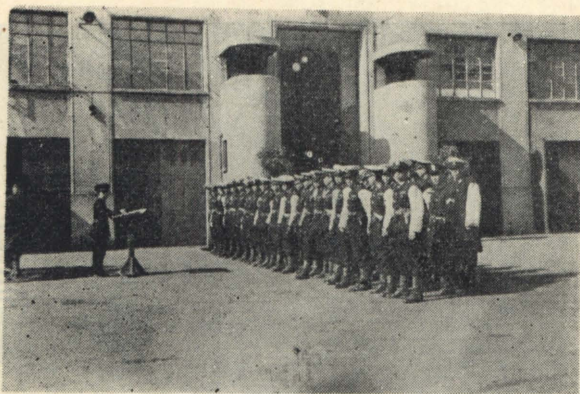


訓話

黃浦分局概況

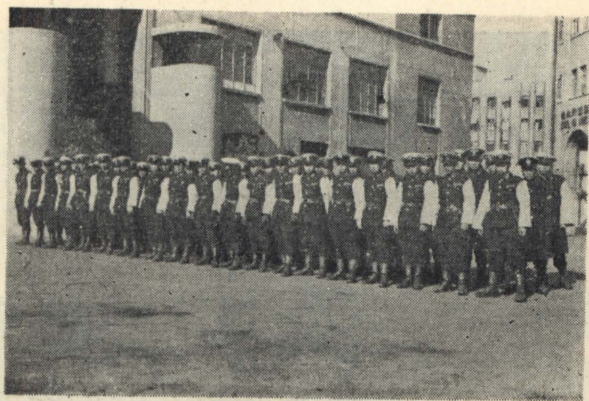
派勤

黃浦分局概況



集合

黃浦分局概況



黃浦分局概況



捕頭辦公室

槍械庫



131



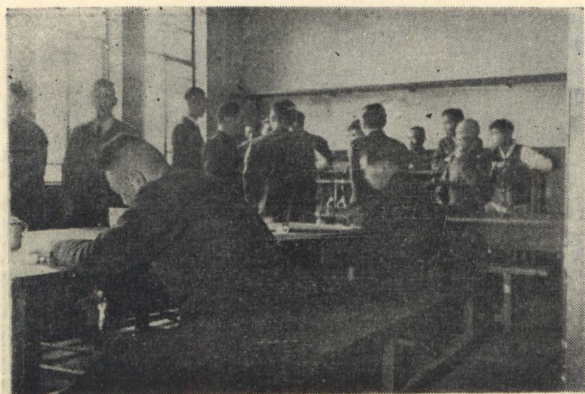
第一股辦公室



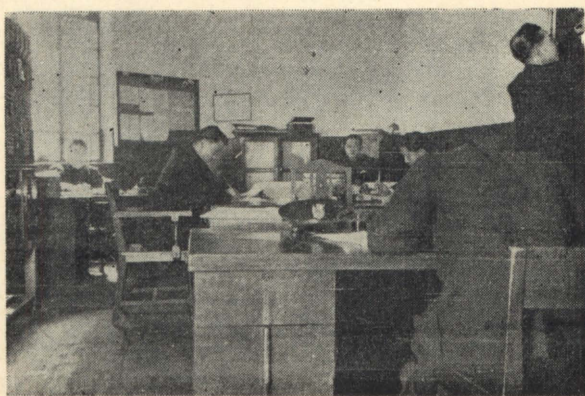
第一股辦公室

15

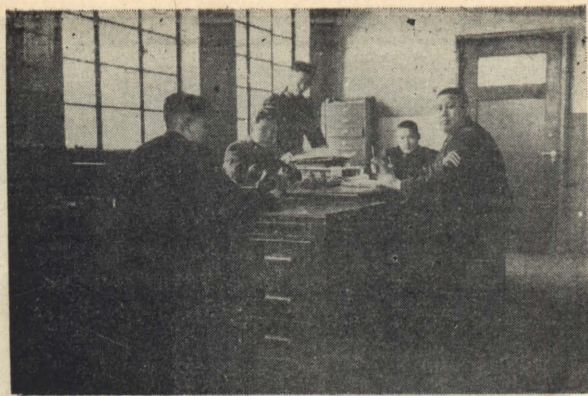
第二股辦公室



第三股
人事管理員
辦公室



黃浦分局概況

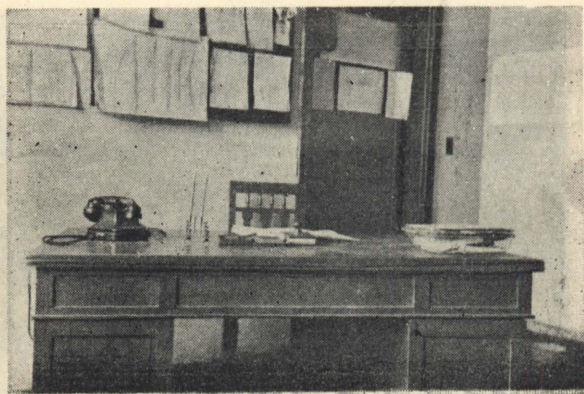


第三股辦公室

達警裁決室



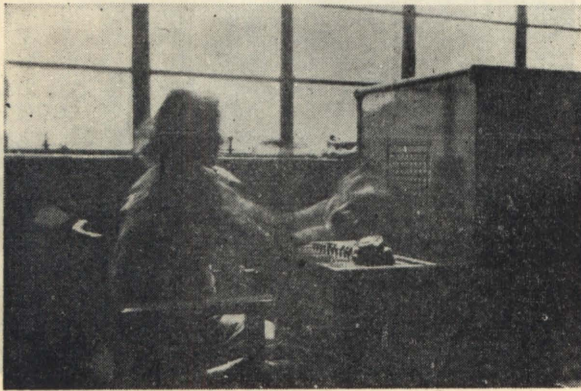
義警隊辦公室





診療所

電訊間



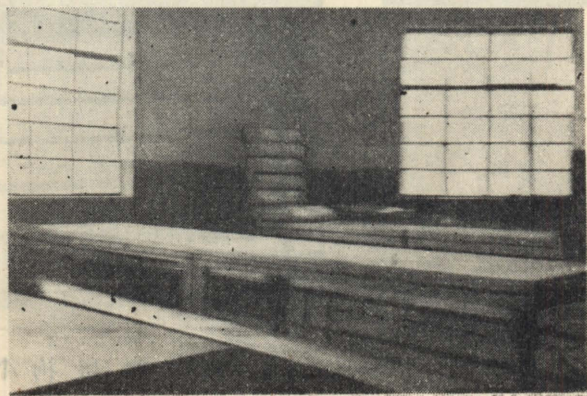
會客室





問訊處

值日室

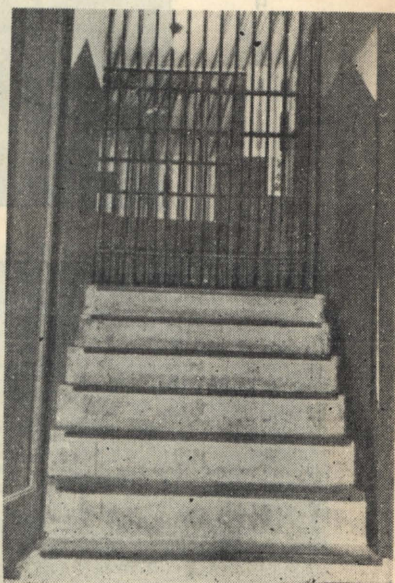


儲藏室

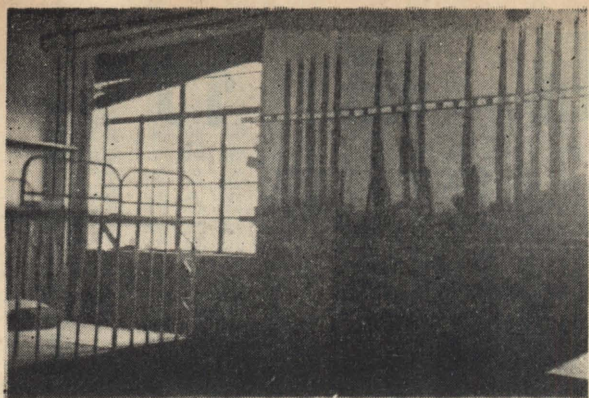


个值日室

拘留所

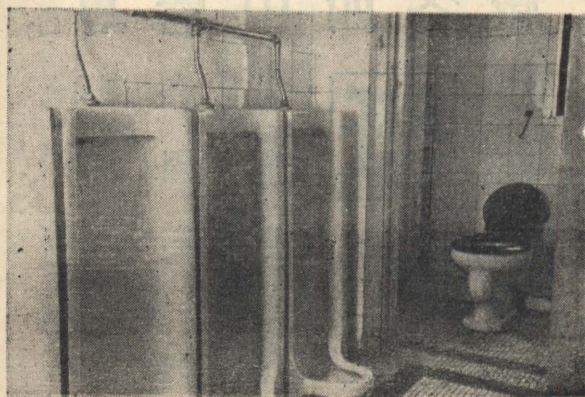
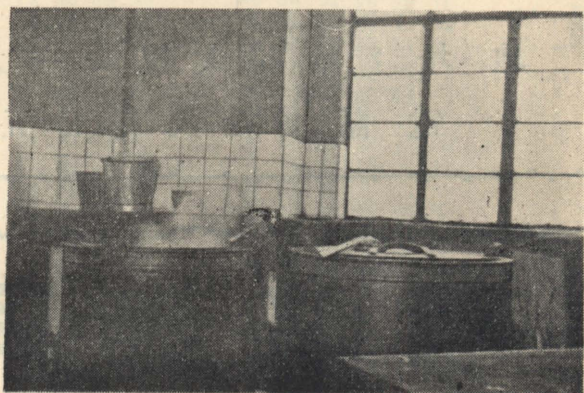


个拘留所外貌



長
警
寢
室

廚
房



盥
洗
室

行 惠 通

營 經

原 料
工 業
各 種

地 址：哈 同 大 樓 一 一 六 室
電 話：一 八 五 五 五

黃浦分局概況

同 泰 紙 號

專 營 中 西 各 廠 名 紙

採 各 洋 紙 探 運
國 各 紙 國 運
經 銷 經 銷 經 銷
國 產 國 產 國 產

紙

電 話 一 一 九 〇 〇
電 報 掛 號 一 六 八 五

地 址 江 西 中 路 二 十 八 號

本分局沿革

(一) 巡捕房時代

前法租界自一八四九年四月六日（前清道光廿九年三月十四日）開闢之始即劃定黃浦區一段南至城河浜北至洋涇浜西至關帝廟褚家橋東至潮州會館沿河至洋涇浜東角爲法租界全境面積約五十六頃並於一八六二年（同治元年）法公董局建屋於洋涇浜南岸高懸大鐘故相沿以「大自鳴鐘」稱之當時老北門捕房設於法公董局之背後而臨洋涇浜人亦以大自鳴鐘捕房呼之至民國三年洋涇浜填塞築成馬路名愛多亞路即今之中正東路亦即前公共租界與法租界之界路嗣因市面繁榮法公董局屢以越界築路爲藉口一再擴充地畧並分設警務機構於是乃產生麥蘭捕房其轄境以照麥蘭區爲限統由法籍警員掌握全權內部組織簡陋除法籍二人担任正副主管外祇有審事間兼理司法事宜較重大案件均移送法公董局警務處辦理國人所任職務除少數督察員翻譯外均充當長警其權力亦極渺小

(二) 僞組織時代

民國卅二年八月敵僞接收上海租界將原有公共租界之中央捕房及法租界之麥蘭捕房小東門捕房合併改爲「上海特別市警察局黃浦分局」設於麥蘭捕房舊址內部組織設正副分局長各一人下設總務行政司法警防特高五股各股設正副主任各一人適時將外籍員警陸續淘汰殆盡名爲警權交還僞組織而實則完全聽憑日人參預策劃及少數通譯之流爲虎作倀復以該區地形衝要市面繁榮故分局長一職及各股正主任均以日人充任利用保甲自警團以封鎖搜查探訪情報爲能事黑幕叢生人民敢怒而不敢言警察業務之正常推進已因環境特殊層層束縛上下唯利交征貌合神離之幻景無足爲異矣

(三) 接收後

民國三十四年九月抗戰勝利上海光復接收僞組織裁撤僞員掃蕩敵寇餘毒統一上海警權訓練新警堅強機構以執行國家法令保護地方安甯爲職志「上海市警察局黃浦分局」即本分局現在之命名接收迄今已歷二載有餘舉凡警政之革興業務之檢討警備之充實治安之加強無不力求革新將來本分局警務發揚光大亦我滬警歷史上之燦爛一頁也

A B C NEWS COMPANY

Booksellers, Newsagents, Printers & Stationers
 P.O. BOX NO. 298 Cable Add: Abcnews
 TEL. 14514 12138 Codes: Acme & Bentley
 395 Szechuen Road, Shanghai

華華雜誌公司

地址 上海四川路三五九號

電話 一四一五八二一

西書 文具 雜誌 印刷

黃浦分局概況

社用品教育共和

製自 · 營專

教育用品

儀器文具

冊簿封球桿紙具號

帳抄信籃筆蠟器軍

式記箋球牌虎寫鼓

西日信足鷄飛膽銅

具品筆水器料具尺

文用水墨儀顏器規

西育來筆圖術量板

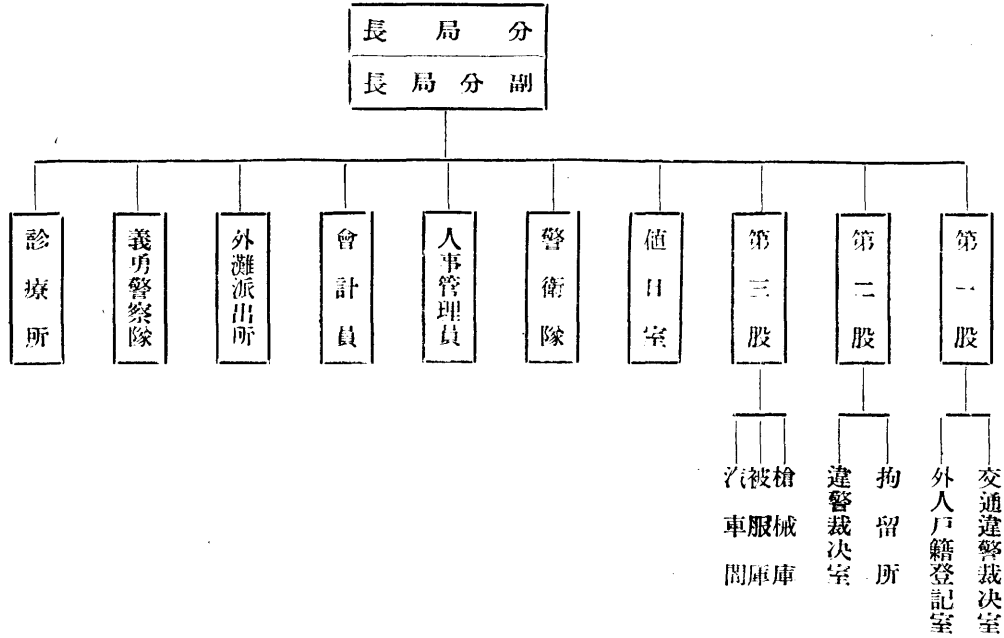
中教自鉛繪美測圖

備貨充足

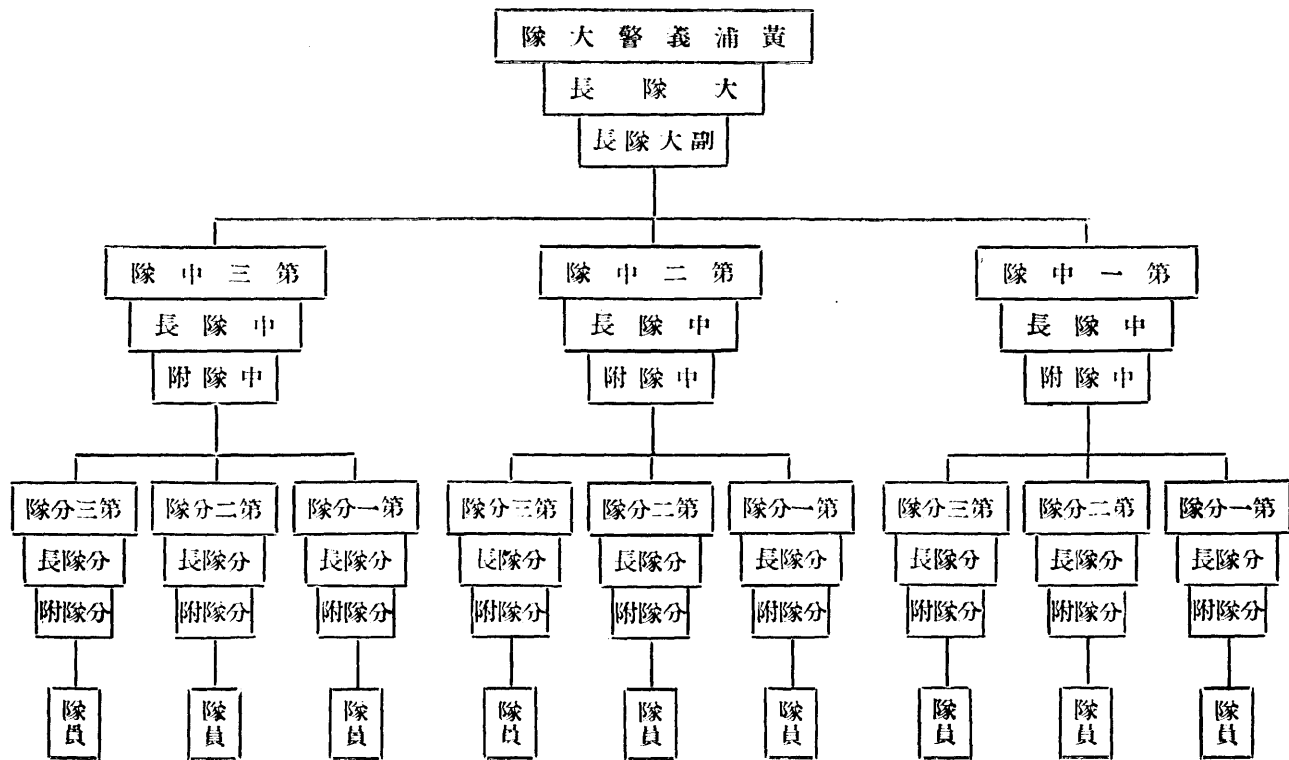
定價標準

地址 福州路三四二號 電話 九二〇一六

黃浦分局組織系統表



各股設股長一人股員巡官雇員若干人辦理各股內外勤事宜



義警大隊組織系統表

各股室職掌

第一股掌理左列事項

- 一、關於警區劃分及勤務規則派遣事項。
- 二、關於公安寧秩序維護事項。
- 三、關於禁止煙毒事項。
- 四、關於糾正風俗事項。
- 五、關於救濟撫恤事項。
- 六、關於員警教育風紀事項。
- 七、關於民間警察及請願警察組訓運用事項。
- 八、關於民間武器檢查取締事項。
- 九、關於交通規則管制整理處分事項。
- 十、關於環境衛生及市容整飭事項。
- 十一、關於醫院醫師藥房等管理事項。
- 十二、關於營業管理處分事項。
- 十三、關於物價調查管理事項。
- 十四、關於戶口查察及登記管理事項。
- 十五、關於涉外事件連繫處理事項。
- 十六、關於勞資糾紛及失業工人處理救濟事項。
- 十七、關於集會結社監護取締事項。

十八、關於出版刊物檢查取締事項。

十九、關於戲院電影審查事項。

二十、關於消防警察事項。

二十一、其他政令推行事項。

第二股掌理左列事項

一、關於刑事及違警案件審訊處理事項。

二、關於罪犯偵查事項。

三、關於罪犯逮捕押解事項。

四、關於刑事案件鑑定事項。

五、關於拘留所管理事項。

六、關於社會情報調查事項。

七、關於奸偽政情調查防止陰謀事項。

八、關於間諜活動情報及偵防事項。

九、其他特種刑事案件偵查事項。

第三股掌理左列事項

一、關於庶務管理事項。

二、關於公產登記保管事項。

三、關於文書處理事項。

四、關於印信典守事項。

五、關於武器車輛被服裝具頒發保管事項。

六、關於經費領發報銷事項。

人事管理員室掌理左列事項

- 一、關於員警任免調遷展解開補之轉報及登記事項。
- 二、關於職員報委送審之催辦及彙辦事項。
- 三、關於員警考核考勤考成考績獎懲請假退休撫恤之核擬轉報及登記事項。
- 四、關於員警積職失職案件及申請復職之調查轉報事項。
- 五、關於員警福利康樂進修之規劃事項。
- 六、關於人事管理業務之建議改進及工作報告事項。
- 七、關於員警保證之查核事項。
- 八、其他有關人事管理事項。

會計員室掌理左列事項

- 一、關於經常及臨時門之收支概算預算決算之編核事項。
- 二、關於收支憑單核簽事項。
- 三、關於製具記賬憑證事項。
- 四、關於賬目登記事項。
- 五、關於編製會計報表事項。
- 六、關於財務上增進效率之建議事項。
- 七、關於監視驗收檢查庫存及其他有關稽察事項。
- 八、關於其他有關會計事項。

本書承蒙各
大公司行號
惠登廣告深
爲感荷惟以
編印倉卒如
有錯誤尙祈
鑒諒爲幸
· 編者 ·

黃浦分局概況

上海
四川路四一七號

大華雜誌有限公司

CHINA NEWS CO. LTD.

專售英美雜誌西書文具

TEL. 18477

P. O. BOX 361

電話
一八四七七

兒童書局

上海福州路四二四號

電話 九一九二三

國定本教科書

兒童補充讀物

大量供應

應有盡有

教育玩具文具

花樣特多

中西文具

教育用品

益新教育用品社

上海福州路四〇一號

電話 九〇四四六號



二八

警察必攜

蔣錫麟著 定價二元五角

輯成此書者，凡警界十餘年，其優良的學識，豐富的經驗，錄現行重要警務法規十餘種，時時注意之點，均擇要論述。書未附冊，則事無巨細，理無餘論，必能應付裕如。

增訂警察法規 丁光昌編 定價四元

規與解釋，極其完備，出版以來，風行全國。良以警察與社會接觸繁，關係密切，不僅服務警政者必預各備一冊；而警界人士身社會，欲合乎法的規範，或避免意外侵凌，尤當人手一冊。

警察與人民及要人

鄭宗楷著 定價四元三角

國一，允為對世界各國警察學日新月異，日趨健全，而吾國警察尙落人後，年從十種警察分約之急。本局接請警政專家鄭宗楷先生主編，一新警政，人民及要人之關係，行政之經驗，融合學理，針對現實，解說警察

上海及原埠 大東書局發行

職員工作分配表

職別	姓名	職掌
分局長	張人佑	綜理全分局業務
副分局長	朱一夫	協助分局長處理全分局業務
人事管理員	蕭世英	主持有關人事一切業務
會計員	陳爲煥	主持會計一切業務
會計科員	張瑟芬	助理會計事務
值日室巡官	王彥清	處理值日室業務
同上	鄭鴻翔	同上
同上	葉致中	同上
第一股股長	凌興鈴	主管第一股一切業務
巡官	顧樹鑫	保安——關於糾正風俗民槍登記物價管制違警案件處理工人失業救濟事項
同上	吳瓊	交通——關於管理交通處理違警車輛取締攤販事項
同上	周廷內	攷勤——劃分警區派遣警衛查勤考核等事件兼第三勤務區工作
同上	劉彥倫	教育——長警教育風紀訓練管理與法令宣達及臨時事件
同上	陳福餘	烟毒——禁烟禁毒及長警勤務派遣事項
同上	張高仁	衛生——環境清潔整飭市容醫藥管理民間警察之組訓事項
同上	張希烈	外勤派差及查勤督導事項
同上	鄭樹新	同上
額外巡官	王文治	代理外勤及勤務事項

黃浦分局概況

黃浦分局 概況

巡官

黃義杰

第一勤務區

巡官

姚以英

派差及查勤督導事項

巡官

張忠國

担任碼頭派出所巡官

股員

黃伯謙

担任第四區勤務工作

巡官

徐德斌

担任第五、六區勤務工作

同上

歐君能

担任第一、二區勤務工作

股員

陳啓堯

戶口——關於特種戶口調查處理房屋糾紛戶口統計戶册保管繪製圖表事項

同上

錢敏和

營業——關於特種營業調查登記工商管理調解勞資糾紛事項

同上

宋水芳

外事——關於涉外事件連繫處理外僑調查登記護照查驗事項

雇員

張崇光

戶口——戶口調查異動登記違章建築整編門牌及出版取締事項

同上

周漱玉

文書——關於撰擬文稿繪圖統計違警罰款保管解送

同上

張麗娟

書記——關於公文收發保管繕寫登記

第二股股長

李蔭民

主管第二股一切業務

股員

喬治

政治調查及情報探採事項

同上

魯建中

刑事偵查審訊及押解事項

同上

楊機行

同上

巡官

任鳳梧

同上 兼拘留所管理事項

雇員

宋元善

刑事偵查審訊及押解事項

同上

王家棟

文書撰稿及統計等事項

第三股股長

夏哲民

刑事偵查審訊及押解事項

股員

章文駿

主管第三股一切業務

趙次申

管理服裝及會議紀錄事項

同同雁股
上上員員

李鎮亞
胡一清
鄭贊球
胡安之

擬撰文稿發佈新聞公產公物登記保管編造餉冊及工友管理事項
公文收發登記監印及檔案保管事項
槍械登記員警福利文具保管及囚糧登記報銷事項
出納事項

恆大棉織廠出品
寶塔牌 老虎牌
各種毛巾 浴巾 汗巾
上海金陵路二四一號
電話：八五九三

百老牌

亨達利

精互修理 高等鐘表



南京路河南路
電話：一八一〇

黃浦分局概況

美 星 商 行

ART. STAR.

113 Central Arcade, Phone 18499

For Embroideries, Silk, Linen.

專辦各種 手巾 枱布 雜貨 歡迎參觀

南京路中央大廈一一三號

黃浦分局概況

“SANTAS” COFFEE STOU

111 Central Arcade Tel. 10425

三 道 司 咖 啡 行

地址：中央大廈一一一號

電話：一〇四二五

QUALITY, STYLE, WORKMANSHIP GUARANTEED CORRECT

惠 利 洋 服 商 店

九江路一一〇號

WILLIAM YU

HIGH CLASS MEN'S TAILOR

110 KIUKIANG ROAD
SHANGHAI

PHONE 14372

行 隆 大 海 上

貨山種各	餅油籽油	鬃豬	油物植
糧雜貨雜	材藥產土	類豆	白黃蛋
器機金五	件另車汽	糧米	類糖麵
貨雜種各	品藥學化	車汽	粉麵

目項口出

目項口進

號四九六三號掛報電 號三五九三一話電 室六四四號九八路州福

三二

培琪西服號

上海南京西路九號

電話：九六六一一

商業儲蓄 來大 行銀

滬西分行 靜安寺路一六九四號
電話三〇三八一

南京分行 南京中山東路大行宮
電話二四八九一

各種存款放款
國內各地匯兌
票據承兌貼現
買賣有價證券
代理收付款項
各種儲蓄業務

總行：上海中正東路七號
電話：八三六五
報掛號：四九七五

袁製雞牌

骨痛精

風濕骨痛 肩背腰骨
筋骨節痠楚痛
筋絡牽痛
寒濕凝筋

主治

濟華堂大藥房

上海

雲南中路四十七號

中匯銀行

經營商業銀行一切業務

兼辦儲蓄信託

總行：上海中正東路一四三號 八〇一六〇
上海分行：上海天津路五〇號 電話一三三八八
南京分行：南京中山東路二四號 二二八〇二

經營業務：

工業原料
進出口

信行公司

中央大樓 B 一四號
電話：一二七二〇

總店：上海福州路二九六號
支店：廣州漢民北路一三八號
成都祠堂街二十一號

光明書局

出品中等學校參考用書
社會科學世界文學名著
兼售教育用品各種文具

圖書目錄
承索即寄

中華首飾號

CHINA JEWELLERY CO.

Jewellers Gold & Silver Smiths

Watch Makers

125 Nanking Road (Eastern)

Shanghai

Tel. 10789

上海復興實業股份有限公司

OMRAH INDUSTRIES, LIMITED

233/103 NANKING ROAD (EASTERN)

P. O. BOX NO. 2345

SHANGHAI, CHINA.

管理處：南京路二三三號哈同大樓一〇三室

電話 一二一五一 電報掛號 九七九〇 郵政信箱 二三四五

總廠：岳州路五二號 電話 五二五七二

上海市警察局黃浦分局員警伏役現有編制人數比較表

項 別 職 別	編 制 人 數	現 有 人 數	備 考
分 局 長	1	1	
副 分 局 長	1	1	
股 長	3	3	
人 事 管 理 員	1	1	
會 計 員	1	1	
股 員	12	12	
巡 官	18	18	
雇 員	8	8	
警 長	65	79	
警 士	648	348	
技 工	6	6	
工 友	38	30	
總 計	802	508	

上海市警察局黃浦分局現有長警出身統計表

學 歷	長 警	警 長	警 士	合 計	備 考
教 練 所 畢 業	56		387	443	
高 中 畢 業	1		19	20	
初 中 畢 業	21		171	192	
高 小 畢 業	9		86	95	
初 小 畢 業	7		19	26	
私 塾	22		103	125	
總 計	60		398	458	

上海市警察局黃浦分局官員人數及長警等級統計表

區 別	項 別	員 警 總 數	官 員	警 長			合 計	警 士			合 計	女 警 長			合 計	女 警 士			合 計	... 役	備 考		
				一 等	二 等	三 等		一 等	二 等	三 等		一 等	二 等	三 等		一 等	二 等	三 等					
荐	任	2	2																				
委	任	35	35																				
雇	員	8	8																				
便	服	54		4	3	9		13	17	8													
制	服	373		17	2	44		176	24	91							7	12					
其	他	86																				36	
總	計	508	54	21	5	53		189	41	99							7	12				36	

室〇二二樓大同哈

華南貿易行

電 話 一 二 四 五 五

顧炳元編

中國勞働法令彙編

三版續編出版

編者社會局顧處長係研究勞働問題之專家，鑒於戰後勞働法令繁多變遷，特將本書重新增訂，刊行三版續編，凡工會組織法、工廠管理、勞資爭議、職工福利、勞資評斷程序等法令規章，應有盡有，為國內最新最完備之勞働法令專書。無論勞資雙方，備此一編，即可將勞資問題獲得正確合法之答案。

每部一册實價二十五萬元 郵寄另加三萬元

上海法學編譯社出版
會文堂新記書局發行
上海河南中路三二五號

歷史最久 規模最大

上海合衆教育用品公司

花色美備 價格克己

配裝堅妥 寄運迅速

批發函購 竭誠服務

河南路一二七號 電話 九〇三四二

電報掛號 九〇三六

室三三三號〇六二東路正

號券證茂承

電 話 二 七 三 一 六 二 七 八 三

黃浦分局三十六年度各月份人事異動統計表

月 份	調 免 人 數	調 補 人 數	實 有 人 數	備					
一 月 份	一	二	四八四						
二 月 份	八	二七	五〇三						
三 月 份	六〇	七四	五一七						
四 月 份	一一	六〇	五六六						
五 月 份	七二	七一	五六五						
六 月 份		八	五五七						
七 月 份	七	一二	五六二						
八 月 份	八	四	五五八						
九 月 份	一四一	一一四	五三一						
十 月 份	一四		五一七						
十一月份	一四	四	五〇七						
十二月份		三〇	五三七						
調補人員係轉業警官寄名支警員薪人員									

考

黃浦分局概況

黃浦分局三十六年度各月份員警請假統計表

月份	事	假	病	假	婉	假	合	計	備	考
一月份	三二	一五	二二	九			四一			
二月份	二二	一五	二二				三七			
三月份	二二	二二	三二				五五			
四月份	四二	四二	二二				六八			
五月份	四一	四一	二六				六七			
六月份	二七	二七	三一		二		六〇			
七月份	三六	三六	二九		一		六六			
八月份	三六	三六	一九				五五			
九月份	二八	二八	二五				五三			
十月份	二七	二七	二一				四八			
十一月份	三一	三一	二〇				五一			
十二月份	一五	一五	一〇		一		二六			

黃浦分局三十六年員警獎懲統計表

合計		申誠	記過	記大過	嘉獎	記功	記大功	類別
懲 四六	獎 六一	一七	二六	三	二二	三八	一	人數
								備
								考

上海市警察局黃浦分局官長長警獎懲統計表

項 目	月 份		合 計	一 月	二 月	三 月	四 月	五 月	六 月	七 月	八 月	九 月	十 月	十一 月	十二 月
	嘉 獎	懲 戒													
官	獎	嘉 獎	3				2		1					10	
		記 功	13			3									
		發 食 物	2		1	1									
	懲	申 誠	6		1				1	1				3	
		記 過	4				2							2	
		免 職	4				1	3							
長	懲	記 大 過	2									1			1
		大 過													
		大 過													
長 警	獎	嘉 獎	4	1						2				1	
		記 功	53			50							2		1
		記 功 分	346	11	53	26	26	6	30	17	20	38	56	38	25
		發 獎 金	64			12	2	5	4	3	1	2	23	2	4
		發 食 物	94		10	59	25								
		專 案 請 獎	16							12	2		1	1	
	懲	申 誠	13			3			2	1	1		4	1	1
		記 過	57	8	5				1			4	12	12	6
		記 過	29	15		1			2		7	4		6	4
		記 大 過	2				1							1	
		禁 閉	22	5	3	2	1	3	1	1		3	1	1	1
		降 級 革	2										2		
	開 革	35		1	4	4	4		5	4	5	3	3	2	

上海市警察局黃浦分局現有車輛統計表

名稱	數量	量	備	考
警備車	一	輛		
汽車	一	輛		
救護車	一	輛		
吉普車	一	輛		
機器腳踏車	一	輛		
自行車	二 三	輛		
手推病車	一	輛		
捕犬車	二	輛		

黃浦分局概況

HONGKONG AND SHANGHAI BANKING CORPORATION

12 Chungshan Road, Eastern 1 (The Bund)

Shanghai

Head Office: Hongkong

Chief Manager: Hon. A. Morse, C. B. E.

Branches in London, New York, San Francisco and throughout the Orient.

Affiliated Trustee Companies in London, Singapore and Hongkong.

黃浦分局概況

NATIONAL SALES CORPORATION IMPORTS & EXPORTS

啓華企業股份有限公司

經營進出口業務

上海四川中路一二六弄二一號

電話 一一一二五

家專裁呢一獨國全

新 同

司公限有裁呢

廉人之不願廉

備人之不能備



號二二路中南河

二二四一一・一二四一一話電

四四

滬上唯一完善美國投資保險事業

美國保險公司

地址廣東路五一號六〇七室

電話一七三三二

武器暨防彈器材統計表

上海市警察局黃浦分局鎗械彈藥及防彈器具表

名稱	數量	彈藥數	彈火數	備考
三八式步鎗	一〇	一〇〇〇	一〇	附刺刀、刺刀庫、通條及背帶各十件
三〇三馬鎗	四	二〇	四	
各式轉輪鎗	一一五	一一三五		
各式自動手鎗	五八三	七二七五	一〇四三	
瓦斯彈鎗	一	一		
瓦斯警棍	八	四〇		
瓦斯手溜彈		一一二		
手溜彈		三〇		
防彈衣	三三			
防彈牌	一〇			
輕機關鎗	二	一〇〇〇	四	壓彈機一隻

英商

魯意師摩有限公司

博物院路八十八號

電話 一三〇三〇

上海

晉泰仁華洋號

發行

鋼精搪瓷料器磁器

包熱水瓶 廚房器皿

家庭常用品 一律應俱全

零售 批發

各貨出門一概不退換

中正路二〇八號三洋涇橋

電話 一四八九二

四川路五九四號

中聯企業公司

電話 一五五一〇

號一〇四路中河南

局緞綢綸大

電話：九二一五九

文書收發統計表

月別	收 入	發 文	備 考
一月	五一七	一五九	
二月	四〇九	一八〇	
三月	三七九	一八七	
四月	四三二	二一一	
五月	四八八	二三〇	
六月	四六六	二二四	
七月	四八二	二六〇	
八月	四四三	二〇八	
九月	四一〇	二〇一	
十月	四七五	二一二	
十一月	四四一	二二九	
十二月	四四二	二三五	
總計	五三八四	二五三六	

上海市警察局黃浦分局公文統計表

類別	月份												統計	
	一月	二月	三月	四月	五月	六月	七月	八月	九月	十月	十一月	十二月		
收	訓令	90	88	125	112	147	135	104	95	90	99	96	83	1264
	指令	11	5	6	3	13	7	11	8	7	3	6	2	82
	代電	1	2	3	3	1	2	3	2		2	1		20
	呈文	19	9	12	19	15	15	23	19	19	15	8	4	177
	公函	7	6	18	3	14	18	8	20	6	17	23	6	182
	便函	37	36	43	45	30	43	50	26	52	22	28	20	432
	交辦單	22	15	27	21	13	23	27	26	45	29	29	16	293
	通知			1				3	1					5
文	佈告								1				1	2
	申請書					5			24			1		30
	統計	187	161	235	242	238	243	229	222	219	188	191	132	2487
	發文	37	42	27	36	23	26	36	22	20	38	26	10	343
發	代電						2	1	1		1			5
	公函	2	2	3	5	2	2			7	7	5	5	40
	便函	6	5	8	7	4	2	8	12	18	4	8	2	84
	簽覆單	14	11	26	19	7	3	16	20	44	31	38	2	221
	佈告	1		1				1	1				1	5
	批示	1		1	1			1		2		1		7
統計	20	69	80	91	56	63	35	36	68	66	60	61	705	

電訊設備

上海市警察局黃浦分局電訊設備概況表

電訊種類	裝置地點	數量	備註
外線直通電話	各辦公室	六	八八八一五，八〇三一三，八〇一二二，八〇一二三，八六二二〇，八七一六三，
外線直通分機	同右	一五	-
外線直通電話	警官宿舍	五	八〇九一七，八〇六九八，八〇九〇六，八六六一二，八六五一九，
外線直通分機	同右	五	
街路電話	各段街路	一九	分局崗警直接交換通訊
自動電訊收發報機	值日室	一	收發緊急命令或重要案件及各分局聯絡
盜劫警鈴	境內各商行	一五九八	境內各商行直接通達分局
封鎖警鈴	境內各主要街道	一一三	境內各主要街道均裝置封鎖警鈴如遇有重大事故發生可將管內全境封鎖
無線電收音機	值日室	一	收聽總局廣播警政法令
碼頭派出所電話	碼頭派出所	一	一五八二七
無線電收發報機	值日室與吉普車		

大成行

經營

各種工業原料

地址

福州路八九號四四二室

電話

一二二八八

永昌工業原料行

地址：福州路八九號四二二室

電話：一二二六三

南京

總辦事處：中山路二號
發電所：下關中山碼頭

揚子電子氣力有限公司

省費便利安全

地址：(一) 江西路一八二號
電話：一三六五〇
(二) 上海九江路一二九號
電話：一三六一二
報掛號：七一七

無錫
錫墅堰電廠

總辦事處：路廿八號
無錫辦事處：錫墅鎮西首
發電所：錫墅鎮西首

專營洋酒罐頭糖果餅乾等品

大通食品公司

號七二三路中川四

五七二九一 三二三二一 話電

上海市警察局黃浦分局電訊站標誌表

商店名稱	電	話地	址備	考
新新大旅社	八三六一八	全	上一四號	
大方飯店	八二一〇〇	福建南路三三號		
發真參行	八一二四五	金陵東路四〇三號		
一興公債行	八〇九九九	寧海東路一〇二號		
太和大藥房	九〇六九九 九〇九二一	福州路一〇二號		
中國切紙公司	九三二二七	九江路三〇五號		
巴黎花紙行	九三九五	南京路三一七號		
吉普飯店	一五八六一	四川中路四七〇號		
老東明酒棧	九四五六五	北京路三三七號		
信大醬園	九一二七三	全	上五四三號	
同源煙號	九一六一〇	全	上四八三號	
大綸綢緞局	九二一五九	全	上四〇二號	
久成南絲棉行	一三七七二	全	上一九二號	
同興昌桐油號	一〇九三一	全	上一〇八號	
大集成皮貨號	九二〇〇〇	全	上三四七號	重要有如馬路電話
恆興利鐘錶行	一二三七三	河南中路三二四號		知全體長警知照其
恆興祥鐘錶行	八一七二二	全	上一八號	四、派差巡官應切實轉
成茂食品公司	八一五〇六	金陵路六一號		訊科修理
新興	八六二七八	盛澤街一三八號		故障可電請總局電
潤昌祥顏料號	八二八九二	全	上二八六號	三、如本表內電話發生
大同五金號	八六〇二八	全	上四八五號	表內附近電話查詢
泰安飯店	八二四〇六	全	上五〇〇號	有事故發生可擇本
錦秀齊	八六二一二	全	上五二六號	二、值日室如獲報某處
蔣順興錦盒號	八三八一七	全	上六一六號	打並為登記
協泰科器號	八六九七〇	全	上七七〇號	要在表內列電話借
茂泰布號	八二八六一	民國路六四四號		一、員警如勤務上之需

一大行

·工業原料·

·化學藥品·

地址：中正東路

中匯大樓七〇七室

電話：八五六〇〇

承興昌紗號

上海金陵東路一七〇號

電話

八八〇〇
七六一三
一七三

黃浦分局概況

信大和

號貨百

號十三路南河：址地

九九六四八：話電



咳舒鈣



化痰止咳
潤肺平喘
甘美易服
老幼咸宜

均藥埠本
售房各水

上海
理經房藥國萬 品出廠業光新

五二

行政

本分局地處市區中心人口稠密交通繁複凡重要之機關報館銀行錢莊文化運輸等機關均集中於此實為本市政治文化經濟之中心平時工作甚為繁重茲值年終特將一年來之工作分別加以檢討藉以明瞭過去工作之得失作為今後施政之參攷

一、勤務區之劃分及警力之配備本分局管區面積共計一九九二市畝而將其劃分為六個勤務區域每區指派巡官一員長警五至十名負責整理市容交通及取締違章攤販之工作全局長警共三七四名除各股室內勤三六名及局外寄名十一名勤務區三十一名外其餘長警二九六名則分為早晚夜三差分別派於四十八處交通重要路口（內有雙崗十八處）担任交通指揮及守望勤務共有十處均建有巡守亭（附表）

二、取締違章攤販因屬中區交通繁複奉令於日間任何地區不得設立攤販尤以南京東路外灘中正東路北京路河南路四川路江西路金陵路福州路等主要幹路絕對禁止經常派有長警巡迴取締惟有四川南路等十七處因稍為僻靜得於上午八時以前下午七時以後設攤營業惟各攤販多不遵照規定辦理故因違章而帶局罰辦者目約三百餘件根據統計結果本年度違章攤販共計一二五七三件平均每月約一千件（見附表）

三、交通問題包括交通違章與事故根據統計本年度本分局取締違章車輛共計六六〇一三件其中以不聽指揮妨礙交通及夜不燃燈者為最多數佔全數百分之七十五處理交通肇禍共計二五〇〇件因交通而受傷者三〇七人死亡者一人交通肇禍案件中以汽車肇禍為最多幾佔全數百分之二十（見附表）

四、特種營業本分局本年度違章營業共計五十件其中以過八時營業及旅館客棧違章營業者為最多共計二十九件幾佔全數百分之六十（見附表）

五、衛生本分局本年度衛生違章共計三八七件以月份計則以八九三個月為最多共計二〇四件佔全數百分之五十二若以違章種類計則以出售違章冷飲為最多共計一七〇件佔全數百分之四十四（見附表）

六、保安本年度共查驗民槍七十七件而准予發照者僅七十六件捕送游民乞丐共計一一三二名其中二一一三名送交慈善機關收容其餘則遣送郊外處理工潮學潮共計三十餘件收送迷途兒童一二三名處理違章建築二二七件（見附表）

七、戶籍本分局管區內共有二〇三九〇戶一〇九八七二口其中特種戶口九九八戶一〇九九口內種口一一七人全年戶口之移動共計三一八五七人遷出一四八〇三人遷入一六二八二人死亡二九八人出生四七四人於里弄門牌之整理曾於七月動員官警百餘人分區編製門牌一三七五塊弄牌二六六塊（見附表）

八、外僑根據統計在本分局管區內之外僑共計八二〇戶一四三一〇口其中男九六五口女四六六口美僑二二九戶三四八口英僑二二八戶二一九一口蘇僑三七戶一一一口法僑一九戶四九口

九、烟毒本年度查獲及登記送調驗所調驗之烟毒嫌疑犯共一三一一人一〇六人女二五人經調驗結果有癮送地檢處者一一三人無癮有一八人同時搜獲烟槍六枝烟燈六盞烟泡一四七只烟土三十餘兩嗎啡五小包白粉一六八小包（見附表）

十、民間警察去年本分局僅有義務警察一中隊一〇八人本年經擴充後已增至四中隊四百餘人至於本分局管轄區域內之駐衛警有二五〇戶五四人又於本年十二月內成立刑事義務警察一中隊協助辦理警察業務

十一、獎懲本年度官長受獎者計嘉獎三員記功一三員發實物二員受懲者計申誠六員記過六員免職四員長警受獎者計嘉獎四名記功五三名記功分三四六名發獎金六四名發實物九四名專案請獎一六名受懲者計申誠一三名記過分五七名記過二九名記大過二名禁閉二二名降級二名開革三五名

十二、公文處理本分局業務紛繁公文遂多處理統計甚屬重要故每於收發公文之時劃分為速要及普通三種並以紅黃白三種顏色之卷夾分別送以免貽誤要公處理程序則完全依照標準處理公文程序分層負責統收統發合卷計本年度收文二四八七件發文共七〇五件（見附表）

Alexandra, James and Company

—Shanghai—

新 建 榮 行

兼代理業務

總代理澳洲

洋貨入口
中國及歐美
各名廠出品
國貨出口

三熊牌麥片
羊毛原料
藍鐘牌牛乳

南京路一號中央大廈

電話一七〇六 無線電掛號“ALEXCO”

黃浦分局概況

同 生 貿 易 公 司

地 址

上海南京東路二三三號二〇二·二〇五室

電 話：一四九三五號

電 報 掛 號：〇九三七

五七

德隆昌紙號

中西紙張 印刷簿冊
地址 江西中路一二二號
電話：一一九四二

市海上

會公業同業工瓷搪

用耐觀美 皿器瓷搪
室一〇一號五〇一路中西江 址會
號七二六三一 話電

海通貿易行

TRANS-OCEAN TRADING CO.

南京東路二三三號二一七室

電話 一六五一八

專營進出口業務

室四一一樓大同哈

廠造織利凱

二二一〇一：話電

上海市警察局黃浦分局違章車輛分類統計表

月別 違章類別	一 月	二 月	三 月	四 月	五 月	六 月	七 月	八 月	九 月	十 月	十一 月	十二 月	合 計
無牌照	69	226	148	159	399	145	126	271	305	419	1011	613	3891
無駕駛執照	23	23	19	25	39	14	8	6	4	2	3	1	167
妨礙交通	226	985	556	374	1508	562	573	2100	909	2221	3308	2213	1585
駕駛疏忽	42	256	129	78	204	38	31	92	89	91	540	311	1921
不聽指揮	150	772	508	436	3886	1136	718	24	2277	2912	3612	1978	20829
不法營業	1	21	28	25	101	46	10	32	36	60	72	60	492
牌照模糊	2				61		3	7					73
晚間不燃燈火	390	3304	1542	954	2059	1063	932	2481	1233	1312	1045	1274	17589
倒停車	30	9											29
載客逾限	30	89	78	64	246	195	85	341	338	471	934	713	3527
裝載違章	8	63	29	28	81	77	12	88	121	15	58	33	673
踏腳板站人					1	2							3
危險駕駛	35	59	19	10	6	9	9	23	21				191
其他違章	24												24
合 計	1021	5807	3056	2154	8613	3086	2567	7875	6332	7503	10583	7196	6944
罰金總額	495200	2496500	1446500	1259400	4412150	21178000	18286000	49382500	53130500	6342600	8824500	124010500	491831200

上海市警察局黃浦分局違章車輛件數統計表

車輛類別	(自)汽車	(營)汽車	(自)運貨汽車	機器腳踏車	拖運貨車或馬車	(自)三輪車	(營)三輪車	(自)人力車	(營)人力車	腳踏車	手車或等	其他車輛	(營)運貨汽車	件數合計	罰金總額
一月	100	31	18	10	20	84	150	45	124	354	58		20	1021	4952000
二月	116	155	59	43	4	325	936	210	670	2809	415	54	12	5807	24965000
三月	80	87	15	39	6	262	496	186	532	1155	174	2	22	3056	14461500
四月	84	54	14	37	3	206	405	155	272	731	162	3	28	2154	12594000
五月	96	59	26	43	9	1062	1952	895	1253	2532	641	7	38	8613	44126500
六月	59	39	22	29	11	362	852	286	442	772	378		34	3286	21178000
七月	11	25	6	10	3	214	508	296	392	889	303		10	2587	12286000
八月	9	19	4	10	58	970	2210	878	832	2508	469		8	7875	47382500
九月	7	12	8	7	1	820	1360	364	617	2338	578	2	18	6832	53130500
十月	10	14	3	1	1	1116	2700	345	799	1882	619	1	12	7503	6342600
十一月	8	9	4	7	1	1557	4220	302	833	3089	534		20	10583	8824500
十二月	12	13	8	9	1	771	1913	405	1512	2213	329		13	7196	124010500

上海市警察局黃浦分局肇事車輛統計表

車 別	合 計	月 別												百 分 數
		一 月	二 月	三 月	四 月	五 月	六 月	七 月	八 月	九 月	十 月	十一 月	十二 月	
軍用車輛		21	17	15	14	8	20	15	16	20	18	18	12	
汽 車		59	43	77	74	62	72	48	31	50	39	52	39	
貨運汽車		37	36	23	26	24	28	24	26	29	25	26	34	
電 車		35	23	35	44	48	41	40	42	34	30	45	36	
無軌電車		6	5	4	8	8	4	8	5	7	3	8	8	
機器腳踏車		1	2	4	1	8	4	1	1	2	4	5		
馬 車		1		1					1	1				
三 輪 車		16	20	30	25	17	25	20	13	21	18	16	12	
人 力 車		11	9	19	12	10	9	7	7	9	2	4	5	
腳 踏 車		5	10	7	9	20	10	4	6	6	8	8	4	
手推貨車		10	7	13	18	6	15	7	10	9	5	12	6	
其他車輛		19	14	1	3	26	11	25	18	26	16	18	20	
總 計	2500	221	186	229	238	237	245	199	176	213	168	212	176	
備 註														

上海河南中路一五九號

電話 九四二五八號

新亞書店

營業要目

發行：教育圖表 名人肖像
 學校課本 參考書籍
 兒童讀物 地圖證書
 經售：中西文具 各廠儀器

永泰昌協記華洋雜貨號

地址金陵東路一三〇——一三三二號

電話 八四三二〇

中 南 銀 行

民國十年創辦

總行

上海漢口路
一一〇號

電話

一五二二三

上海支行

中正中路

電話

七九九二三

禮自邇路

電話

八一一二一

極司非爾路

電話

三二八五三

經營商業
銀行一切
業務兼辦
儲蓄信託

· 春 長 年 萬 · 布 倫 哥 ·

· 烟 香 ·

章 華 燁 記 烟 草 公 司

號四字B樓大央中路京南路川四· 所行發

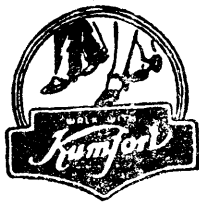
號七廿弄四九(路信悼)路夷武 址 廠

上海市警察局黃浦分局車輛肇事地區統計表 1

地 區		南京東路				九江路				漢口路				福州路				廣東路				中正東路										
		中山東一路	四川中路	江西中路	山東中路	中山東一路	四川中路	江西中路	山東中路	中山東一路	四川中路	江西中路	山東中路	中山東一路	四川中路	江西中路	山東中路	中山東一路	四川中路	江西中路	山東中路	中山東一路	四川中路	江西中路	山東中路							
月 別	合計																															
	一月	2	1	6	3	3	1	2		2	2	3	1	1		1	3	3		6	1		1	5	2	4	3		1			
	二月	5	4	7	2	2	5	1		1	1	2				3	2	3	3	6	2		1	2	5	1		7				
	三月	3	6	1	6	3	2	2	1	1		2		4		3	9	1		2	2			5	1		3	3		2		
	四月	4	3	2	4	2	1	1			1	1	2	1		2	4	1	2	3	1		1	3	1	2	2					
	五月	3	4	1	3	3	1	1				1	1	2		2	3	1		2	2			2	3	1	3	1				
	六月	2	3	1	4	2	2	2	1	1		2	2	3	1		1	4	3	2	4	1		1	4	2	2	2				
	七月	3	2	2	3	4	2	3	2	2		3	3	2	2		2	3	2	3	5	2		2	5	3	1	2				
	八月	4	3	4	2	1	3	4	2	4		6	4	1			3	1	2	2	4	1		3	4	1	2	1				
	九月	2	1	3	1	2	4		4	5		5	1	3	2	2	4	1	2	1	2	1		1	2	2	3	1	2			
	十月	1	3	4	2	1	2		2	1		2	1	2	3		2	1	3	1	3	1		1	3	2	1	2				
	十一月	5	4	1	2	1		1				1					2		1	1	2			3	1		2	3		1	3	2
	十二月	1	1		2	1		2	1		1	1	2			1	1		1	3	1		2	4	1		2	4			2	
百分數																																

上海市警察局黃浦分局車輛肇事原因統計表

原 因	駕駛不 慎	轉 灣或調 頭	超 越他車	他 車不 慎及 其	自 由車 不 慎	橫 穿馬 路	走 錯路 線	車 上 跌 下	煞 車不 良	忽 然停 車	不 聽指 揮	路 上 行 走	行 人 道 上 走 下	越 過 停 站 電 車	酒 醉 駕 駛	路 中 嬉 戲	駕 駛 加 速	互 撞	路 中 滿 滑	穿 越 車 後	覆 車	不 走 行 人 道	其 他	總 計	備 註
合計																									
月 別	一月	15	19	26	1		4	4	1	12	2	2	2				4	19	1	1		4	2	119	
	二月	9	21	18		1	6	2		16	1	3		1			6	11	3	2		5	4	115	
	三月	24	15	28	2		9	1	3	4	9	2	1	3			5	15	1	4		6	1	130	
	四月	30	24	16	4	2	10	3		14	6	4	1				4	16	2			4	1	183	
	五月	32	17	21	3	1	14	2		13	9	2	2	2			2	15	1			3	2	140	
	六月	26	23	25	2	1	12	4	1	9	10	3	2	1			1	19				2	2	141	
	七月	28	14	40	5	16	21	7	1	5	4	6	3	1			6	25		11		6	1	199	
	八月	24	11	25	3	13	14	4		2	6	4	2	1			4	22	2	22		16	2	176	
	九月	31	19	33	6	9	18	6		12	8	7	4	2			25	28	3	8		21	6	213	
	十月	21	16	22	4	3	15	3		4	5	4	2	1			15	20	2	9		18	4	168	
	十一月	25	18	28	6	8	17	5		2	1	8	7	4			18	29	2	14		15	5	212	
	十二月																								
百分數																									



流 一 第
鞋 皮 福 康

同不衆與 方 大 服 舒

(角路川四)號三二一路東京南 址地

黃浦分局概況

大 東 福 進 出 口 行

專 營

進 口：腳踏車及其配件，建築用材料，各種染料，各種油漆，電扇電燈器及一切電力材料，膠及松香，魚肝油椰子油糖精及斯蒂林白臘等。

出 口：一切中華特產

地 址：金陵東路金門街八弄五號 電 話 八五一四一

龍門聯合書局

代 訂 · 發 售

原 版 西 文 書 籍

出 版

中 英 文 大 學
 及 職 業 學 校 用 書

新 戶 籍 法 概 要

徐 哲 陶 著

實 價 七 萬 元

批 購 特 別 優 待

發 行 所：河 南 中 路 二 一 〇 號

電 話 一 七 六 七 四

總 管 理 處：茂 名 北 路 300 弄 3 號

電 話 三 〇 二 七 七

館 書 印 務 商

行 發

誌 雜 大 五

歡 迎 預 定
 新 學 文 教 東
 兒 學 育 方
 童 雜 雜 雜
 世 界 原 誌 誌 誌
 月 出 一 期

六 六

上海市警察局黃浦分局車輛肇事傷亡人數統計表

傷 亡	合 計	月 別												百 分 數
		一 月	二 月	三 月	四 月	五 月	六 月	七 月	八 月	九 月	十 月	十一 月	十二 月	
受傷	307	21	24	33	17	18	39	29	30	31	19	32	14	
死亡	11	1	2	1				2		3		2		
小計	318	22	26	34	17	18	39	31	30	34	19	34	14	
備 考														

上海市警察局黃浦分局車輛肇事時間統計表

時 間	合 計	月 別												百 分 數
		一 月	二 月	三 月	四 月	五 月	六 月	七 月	八 月	九 月	十 月	十 一 月	十 二 月	
5—7		3	1	2	3	2	1	4	2	1	3	1	1	
7—9		5	13	10	14	15	10	35	41	49	31	12	9	
9—11		29	15	17	28	22	16	46	35	42	34	49	38	
11—13		25	17	22	25	46	35	21	28	35	28	36	28	
13—15		18	25	31	64	36	61	12	10	16	13	36	26	
15—17		14	21	17	46	35	41	37	15	25	21	32	34	
17—19		20	13	15	32	13	19	26	31	38	26	30	27	
19—21		5	6	13	11	7	9	15	3	8	7	5	4	
21—23			1	2		2	1	20	9	4	6	9	7	
23—1			3	1	4		2	3	2	1	1	4	2	
總 計		119	115	130	183	140	141	199	176	213	168	212	176	1972
備 註														

黃浦分局概況

開明書店

四種雜誌

教師學生的朋友

學習研究的園地

中學生 國文月刊

葉聖陶 顧均正
傅彬然 徐調孚
· 每册四萬元 ·

朱自清 葉聖陶
呂叔湘 郭紹虞
周予同
· 每期四萬元 ·

開明少年

葉聖陶 賈祖璋
唐錫光 葉至善
· 每期三萬二千元 ·

英文月刊

呂叔湘 曹必陶
張沛霖 顧均正
· 每期四萬元 ·

百新書店

門市部

各種圖書
新舊小說
高等文具
教育用品
花色千萬
公開陳列
標明售價
歡迎選購

郵購部

手續簡便 回件妥速
服務周到 無微不至
義務代辦 全國圖書雜誌

批發部

各地同業忠實辦貨申莊
經銷本店出品 倘僥克己
代辦外版圖書 特別優待
備有最新書目 承索即寄

分店：河南路中

總店：四馬路中

廣益書局

營業要目

承印出版經售

國定本初高
小中學師範
教科書
一般圖書
教育用品
中西文具
自來水筆

總店：上海河南路一三七號

電話：〇九〇九七八

支店：上海福州路三三八號

電話：九三七二一

世界書局 股份有限公司

出版各級教科書 各科學術書
以及其他工具用書
發售文具儀器簿冊球類及其
他教育用品
承接書報等大宗印件及五彩
商標圖片等件

總管理處 上海福州路三九〇號
上海發行所 上海福州路三九〇號
印刷總廠 上海大連路一三〇〇號
分局遍設全國各省

上海市警察局黃浦分局車輛肇事損害統計表

車 別	合 計	月 別												百 分 數
		一 月	二 月	三 月	四 月	五 月	六 月	七 月	八 月	九 月	十 月	十一 月	十二 月	
軍用車輛		17	8	12	14	8	20	15	16	20	18	18	12	
汽 車		36	28	62	74	26	72	48	31	50	39	52	39	
運貨汽車		24	32	19	26	24	28	24	26	29	25	26	34	
電 車		32	23	31	44	46	41	40	42	34	30	45	36	
無軌電車		6	5	4	8	8	4	8	5	7	3	8	8	
機器腳踏車		1	2	3	1	8	4	1	1	2	4	5		
馬 車				1		1			1					
三 輪 車		13	19	29	25	10	9	20	13	21	18	16	12	
人 力 車		10	9	17	12	20	10	7	7	9	2	4	5	
脚 踏 車		5	10	5	9	6	15	4	6	6	8	8	4	
手推貨車		10	4	11	18	21	17	7	10	9	5	12	6	
其他車輛		12	11		3	5		25	18	3	16	18	20	
總 計		166	151	194	238	235	245	199	176	213	168	212	176	2373
備 註														

專營外國進出口業務
美達貿易股份有限公司
 地址：上海中正路五十五號
 電話：八〇三九二

黃浦分局概況

上海
金 康

鋼精搪瓷營業所
 發行
 鋼精搪瓷料器磁器
 包熱水瓶 家用物品
 全應一
 發批躉零
 號一十八路東正中
 六四一七八 話電

專營蘇聯歐美紙張進口業務
時代企業有限公司

地址：上海四川中路三三三號
 七一三室
 電話：一七七九二八四

合盛有限公司

專營各種股票債券及棉花食糧
 橡皮雜糧羊皮廢鐵金屬等

地址九江路一一三號五樓 電話 一一六一六

七二

上海市警察局黃浦分局衛生違章統計表

違章項目	月份數量												合計
	一月	二月	三月	四月	五月	六月	七月	八月	九月	十月	十一月	十二月	
妨害公共衛生	1						7						9
出售不潔食物	1												1
任意傾倒垃圾		3						1					4
任意排洩污水		1						2	2	3	2	1	11
隨地便溺		2		3	1		2	5	2				16
食物不蓋								1	3	10			14
出售腐爛水果		2	1	2	2								7
出售違章冷飲								90	48	32			170
理髮店不潔		14	2		1								17
鷄行不潔		7	1	4	1						4		17
飲食店不潔		5	26	25	21	1							78
旅店客房不潔		3			4	10							17
浴室不潔						1							1
其他				3	16			4			3	11	37
總計	2	37	30	37	46	12	9	103	55	46	10	12	399

寶鼎牌



麻紗汗衫



適舒端極

凡非爽涼



新聲棉織廠

六五七八九話電 号二一三路東正中

華光染織股份有限公司

出品

荊州牌

府綢

嗶
吱

號七二二樓大匯中路東正中：所務事

號七八二弄十三路渡皇梵：廠造製

三六七〇二 八〇三六八 話電

海 上

復興實業銀行

天津路三十七號

電話：一三九〇〇

泰和興銀行

上海甯波路五十九號

電話：一三七九〇

行銀員會會公業同業行銀市海上

行 銀 康 聚

務業切一行銀業商理辦
• 便簡續手 • 厚優息利 • 意隨期存 • 款存期定 •

◀ 點 地 匯 通 ▶

勻都 順安 陽貴 慶重 口漢

九三三二八 • 五七二六八話電 號七十九路東正中 行分海上

KUNG TA ENG. & TRADING CO.

公 達 工 程 貿 易 公 司

上海南京東路一一九號 電話一四八八五號

經營 中外機器五金材料

進口 獨家經營
銑床 六角車床 磨床 自動車床 無中心磨床 各種工具機
“Federal” Dial Indicator Gage, Testmeter, etc.
“Electro Lift” Hoist
“Strand” Flexible Shafts and Machines
“Diamond” Drill Grinders, Tap Grinders.

莊 布 綢 祥 大 永

號三四〇二八話電 號一三三至九二三路東陵金

發批剪零布棉緞綢

迎歡勝曷顧惠 蒙如己克價定

Refrigerators Moffat Cooking Ranges Radios-Combinations

Other Automatic:—

Refrigerators

Cooking Ranges

Toasters

Phonographs

Vacuum Cleaners

Radios

Hot Water Heaters

Gas Ranges

Floor Polishers

Lindstrom's General Sales

Brunswick Showroom

32 Nanking Road Tel. 12558

1222 Avenue Joffre Tel. 71276

• 司 公 粉 麵 記 和 豐 華 上 海

牌哥鸚 牌喜四 牌桃雙 牌根麥 <品出>

一二九三八：話電 室九二二樓大匯中路東正中：處理管

四二〇五三：話電 號九八二弄一〇五一路康西：址 廠

色退不永 牢堅地質
綢 府 子 格 新 最

品 出 廠 織 棉 來 大

二七五二八：話電 室號五十百三樓大匯中海上：所行發

八一九四七：話電 號九十二路中國建海上：址 廠

黃浦分局概況

七六

均昌棉行

朱葆三路廿五號三樓
電話 八三四二 〇三七七八
電報 六一四八

服務忠誠
信譽卓著
歡迎開戶
無須介紹
電話
10540, 11387

上海證券交易所第九一號經紀人

協盛證券號

代客買賣證券

兼辦集團套利

地址 天津路十五號二樓(阜成里出入)

毛全泰木器公司

發行所 四川中路六百號青年會對面
製進廠 虹口體育會東路靶子山後面
電話 一二一〇〇號

本公司創設五十餘載專製優美西式傢具承辦各項美術裝飾式樣新穎工料精良無任歡迎

達成堆棧捷運股份有限公司

九江路一五〇號一〇四室
電話 一一九〇五

復興企業股份有限公司

甯波路三十三號
電話 一三七二二

正言出版社

經銷：書籍文具用品
奉贈：全國新書目錄
發售：每週特價新書

歡迎參觀 · 歡迎選購

上海福州路三四二號
電話 九四九一

元泰

十六餘年呢絨泰斗

呢絨 嗶嘰 綢布

地址 上海三洋涇橋

中正路六十五號

電話 八五四二

中國蠶絲公司

上海中山東一路十七號

電話：一五九一五

億中企業銀公司

上海中正東路一五〇號

電話：一四三二四

上海市警察局黃浦分局卅六年度違章建築統計表

月 別	一 月 份	二 月 份	三 月 份	四 月 份	五 月 份	六 月 份	七 月 份	八 月 份	九 月 份	十 月 份	十 一 月 份	十 二 月 份
違 章 數 量	四		二	一	三	二	三	五	1100	四	三	四
備 考												

雙手牌軟毛巾

熟紗漂製 柔軟潔白 顏美色麗

經久耐用 價廉物美 歡迎選購

合成毛巾廠

金陵東路一〇四號 電話二八四七四

廠址：第一廠南市肇路莊家街四四號 第二廠嘉定城中

麻雀牌軟毛巾

恆泰棉織廠出品

優點：經久耐用 價廉物美

新出：新型面巾 大小浴巾 各色方巾 織花床巾

特點：潔白柔軟 顏色美麗

電話掛號 七七八九

上海金陵東路一一二號

寰球牌

安全全牌 名貴手帕

寰球手帕

織造廠出品

總管處理

九江路一二一〇號

電話二一〇四二

浙江實業銀行

辦理商業銀行一切業務

兼營儲蓄信託國外匯兌

總行：

上海福州路一二三號
電話：一八〇五〇

迷途兒童統計表

月	份	一月份	二月份	三月份	四月份	五月份	六月份	七月份	八月份	九月份	十月份	十一月份	十二月份
男	性	3	1	12	10	3	10	1	3	4	10	7	4
女	性		1	8	9	4	10	3	2	9	4	9	2
領 回	男 性	2	1	8	8	3	7	6	3	3	9	6	1
	女 性			6	7	1	10	2	1	5	3	5	1
送總局	男	1		4	3	1	3			1	1	1	3
兒童保障股	女		1	2	2	3	0	1	1	4	1	4	1
總	數	3	2	20	19	7	20	4	5	13	14	16	6
備	註												

黃浦分局概況

上海商業儲蓄銀行

素以服務社會為旨

經營銀行一切業務

總行：上海甯波路五〇號

電話 一二五六〇號

分支行處 遍設全國各大都市

上海證券交易所
第二二〇號經紀人

浙江興業銀行

信託部

地址	江西路四〇六號興業大樓
電話	一五〇二四
時間	上午九時至下午四時
利息	優厚
手續	簡便
服務	敏捷
證券	代辦
信託	代辦
匯兌	代辦
存款	代辦
放款	代辦
代理	代辦
收付	代辦
發行	代辦
兌換	代辦
保管	代辦
倉庫	代辦
保險	代辦
其他	代辦

八〇

上海四明商業儲蓄銀行

總行

地址 北京路二四〇號

電話 一五五〇五

重慶商業銀行

經營商業銀行一切業務

行址 四川路九江路口

辦事處 金陵路一七六號

民 鎗 查 報 統 計 表

月 份	元 月	二 月	三 月	四 月	五 月	六 月	七 月	八 月	九 月	十 月	十一 月	十二 月
甲種申請	3	3	8	6	6	3	8	11	7	10	8	3
乙種申請			1			1	2					
總 計	3	3	9	6	6	4	10	11	7	10	8	3
擬准發給執照	3	3	9	6	6	4	10	11	7	10	7	3
擬免發給執照											1	
備 註											不准理由保證人 名不合理規定	

福來東方航綫

Everett Orient Line General Agents in the
Far East For:

**American Mail Line Ltd.
States Steamship Co.**

Hawser Bend	中國怡美利
Studding Sail	菲列賓怡美利
Coastal Buccaneer	印度怡美利
Turkshead	暹羅怡美利
Coastal Champion	馬來亞怡美利
Carrick Bend	緬甸怡美利
Prosper	香港怡美利
Pronto	廈門怡美利

Pacific Service to Seattle, Vancouver,

B. C. & Portland Oregon For Shipping Orders Apply

福來輪船公司

EVERETT STEAMSHIP CORPORATION

中山東一路十七號

5 the Floor 17 Chung Shan Road

Tel. 12994

黃浦分局概況

茂生洋行

American Trading Co., Inc.

51 Canton Road

人造絲及其他人造纖維

Importers—Exporters—Engineers



Modern & UP—TO—DATE

COMPLETE

八二

上海市警察局黃浦分局取締游民乞丐每月統計表

月 份 類 別	一月份		二月份		三月份		四月份		五月份		六月份		七月份		八月份		九月份		十月份		十一月份		十二月份		總計					
	男	女	男	女	男	女	男	女	男	女	男	女	男	女	男	女	男	女	男	女	男	女	男	女	男	女	男	女		
合計	51		8		4		30		36		21		29		21		368		242		323		202		1334					
性別	51		8		3		30		26	10	21		22	5	16	5	354	15	208	34	99	59	122	46	960	175				
處置情形	送赴通州路庇寒所		同右		同右		驅逐出境		同右		二十九名送赴通州路習藝所		驅逐出境		驅逐郊外		八名送殘疾院		餘遣送郊外習藝所		十二名送習藝所		餘遣送郊外習藝所		165童		34童		199童	
備考																									餘局送小倫分					

鴻 運 航 務 局

Customs Brokers, Oil Barges,
Registered Lighters, Trucks

please apply

Union Steamship Agency

TELEPHONE

Office Hours: 11706—Sunday, Holidays

and Nights: 71038, 79786, 71704

Robert Dollar Building, 51 Canton Road

黃浦分局概況

Royal Interocean Lines

Incorporated in the Netherlands as
Koninklijke Java-China-Paketavaart Lijnen N.V.

渣 華 郵 船 公 司

General Agents in the Far East for:
Holland East Asia Line

Agents for:

Royal Packet Navigation Co. (K. P. M. Line)
Kerr Steamship Co., Inc., (Silver Line Ltd.)

Maintains Fast Cargo and Passenger services to
Hongkong, Manila, Singapore & N. E. I. Ports.

SOUTH AFRICA & SOUTH AMERICA

M/S, "Tjitja, engka"	M/V, "Ruys"
M/S, "Tjisadane"	M/V, "Boissevain"
S/S, "Tjibadak"	M/V, "Tegelberg"

JAVA-CHINA-JAPAN LINE
SHANGHAI AGENCY, LTD.

133 Szechuen Road (Central) Telephone 16247

八四

上海市警察局黃浦分局普通營業查報統計表 1

日期	一月份	同上	二月份	同上	同上	三月份	同上	四月份	同上	同上	同上	五月份	同上	六月份	同上	同上	同上	同上	七月份	同上	同上	同上	同上	同上	八月份
商號別	酒店	飲食店	米店	倉庫	錢兌行莊	菜館	理髮店	當店	菜店	拍賣行	舊貨店	浴室	飲食店	食品店	當店	古玩店	熟水店	飲食店	古玩店	菜館	理髮店	拍賣行	熟水店	舊貨店	
商號數	一家	一家	十六家	五家	九九家	二家	三家	二家	一家	一家	一家	一家	二家	三家	一家	一家	一家	一家	一家	二家	一家	一家	一家	一家	
檢查目的	請領開業執照	同上	澈查存米數	同上	請領開業執照	同上	同上	同上	同上	同上	同上	同上	同上	同上	同上	同上	同上	同上	同上	同上	同上	同上	同上	同上	
處理辦法	呈報行四科核辦	同上	限價出售	呈報總局	呈報行四科核辦	同上	同上	同上	同上	同上	同上	同上	同上	同上	同上	同上	同上	同上	同上	同上	同上	同上	同上	同上	
備考		奉總局訓令行字第二二一五號執行	CLASSI號執行	奉總局電訊	CLASSA號執行																				無

上海市警察局黃浦分局特種營業管理統計表

日期		一 月 份			二 月 份			三 月 份			四 月 份			五 月 份			六 月 份						
業 別	臨	旅館	跳舞場	俱樂部	酒吧	浴室	拍賣行	電影院	旅館	跳舞場	俱樂部	酒吧	浴室	拍賣行	電影院	旅館	跳舞場	俱樂部	酒吧	浴室	拍賣行	電影院	
	檢	每二日一次	每五日一次	每五日一次	每五日一次	每五日一次	每十日一次	每二日一次	每二日一次	每二日一次	每五日一次	每五日一次	每五日一次	每五日一次	每十日一次	每二日一次	每二日一次	每五日一次	每五日一次	每五日一次	每五日一次	每十日一次	每二日一次
視	定	十五次	十三次	十六次	十六次	十六次	三次	十五次	十五次	十五次	十六次	十六次	十六次	十六次	十五次	十五次	十五次	十六次	十六次	十六次	十六次	十五次	十五次
	察																						
次	期	七次	五次	三次	一次	二次	二次	二次	八次	三次	四次	二次	二次	一次	三次	二次	二次	二次	二次	二次	二次	二次	二次
	數	二十二次	二十次	十一次	七次	四次	十七次	十七次	二十三次	十八次	十次	八次	八次	四次	十五次	十七次	十六次	十七次	十七次	七次	七次	五次	十五次
半年總計		90次			86次			86次			80次			75次			70次						

上海市警察局黃浦分局特種營業管理統計表

日期		七月份					八月份					九月份					十月份					十一月份					十二月份									
別業	臨檢視察次數	旅館	跳舞場	俱樂部	酒吧間	浴室	拍賣行	電影院	旅館	跳舞場	俱樂部	酒吧間	浴室	拍賣行	電影院	旅館	跳舞場	俱樂部	酒吧間	浴室	拍賣行	電影院	旅館	跳舞場	俱樂部	酒吧間	浴室	拍賣行	電影院	旅館	跳舞場	俱樂部	酒吧間	浴室	拍賣行	電影院
		每七日一次	每七日一次	每五日一次	每五日一次	每七日一次	每十日一次	每七日一次	每七日一次	每五日一次	每五日一次	每七日一次	每十日一次	每七日一次	每七日一次	每五日一次	每五日一次	每七日一次	每七日一次	每五日一次	每五日一次	每七日一次	每十日一次	每七日一次	每七日一次	每五日一次	每五日一次	每七日一次	每十日一次	每七日一次	每七日一次	每五日一次	每五日一次	每七日一次	每十日一次	
		八次	四次	六次	六次	四次	三次	四次	八次	四次	六次	六次	四次	三次	四次	八次	四次	六次	六次	四次	三次	四次	八次	四次	六次	六次	四次	三次	四次	八次	四次	六次	六次	四次	三次	四次
		二	一	一	一	二	一	一	三	二	二	一	二	一	二	二	一	一	一	一	一	二	一	一	二	一	一	二	一	一	一	一	一	二	一	一
		十次	五次	七次	七次	六次	五次	五次	十一	六次	七次	七次	六次	五次	五次	十次	五次	八次	十次	六次	五次	五次	九次	五次	七次	七次	五次	四次	五次	九次	五次	八次	七次	五次	五次	五次
		45次					47次					46次					41次					44次					44次									

上海市警察局黃浦分局違章營業統計表

日期	違章情形 數量	營業法規 工不令定 商遵之	逾時營 業	無照營 業	經定物價 官價品販 署之加買	旅環載 棧簿不 循登實	舞女業證 女無許者 妓管可	備 考
一 月 份		1	2	2		2	2	
二 月 份			2	1	1		1	
三 月 份		2	1			2		
四 月 份			4	1		3		
五 月 份			1			2		
六 月 份		2	2			1		
七 月 份			1	1				
八 月 份						3	1	
九 月 份		3					1	
十 月 份		1	2	1		1		
十 一 月 份								
十 二 月 份			6	2				其中一店因逾時 營業停業一天
年 終 總 計		9	21	9	1	14	5	

第一〇五號經紀人

恒 隆 證 券 號

哈同大樓二〇四A室

電 話：一七〇〇四

黃浦分局概況

培 羅 工 程 行

承接各種工程並營機器五金

BELL ENGINEERING & ENTERPRISING CO.

ROOM 207A HARDOON BLDG. 232 NANKING RD.

SHANGHAI. CHINA

TEL. 11991 & 10416

水明昌木器公司

天新化工廠

哈同大樓二一九室

大吉西藥工業原料行

電話：一一九五—

南京東路一二〇號三樓二〇四號

黃浦區准許菜販設攤指定地點統計表

菜場名稱	永安街			菜市街				甯波路	金隆街	合計
	新永安街	老永安街	四川南路	甯海東路	福建南路	盛澤街	山東南路	甯波路	金隆街	
路名	新永安街	老永安街	四川南路	甯海東路	福建南路	盛澤街	山東南路	甯波路	金隆街	9
數量	108	87	16	430	114	32	108	217	121	1233
備考										

黃浦分局概況

美國遠東洋行

哈同大樓一〇四號

楊樹蔭醫師

◀造改形醜鼻眼▶

眼白斜	高鼻術	皮眼雙
美頤術·狐臭		厚眼皮·豐顏
缺唇·酒窩		小眼·塌眼
厚口唇·雀斑		斜眼·假眼
		吊眼皮·罩耳

所診容整海上
 址院
 大同哈號三三二路京南海上
 號五二一樓
 四四六三一 話電

正華和記油廠

油火牌光虎煉精

所務事

號三三二路東京南

室A一二二樓二

址廠

路敦倫路興寶西北開

面後會火救

話電

二一〇四一

九二

中國安利有限公司

專營：顏料 原料

哈同大樓一一二室

電話：一八五〇〇

黃浦區早晚准許設攤地點統計表

設攤地點	蘇州路	寧波路	九江路	漢口路	民國路	虎丘路	山西路	山東中路	大台路	新永安街	永興街	溪口路	江西南路	紫金街	盛澤街	福建南路	山東南路	合計	
	數量	4	11	22	3	50	17	8	50	75	56	1	1	54	25	20	110		27
備																			
考																			

立創年卅國民

莊 錢 隆 永

號〇五弄五九一路津天

五四八六九：話電

莊錢大怡

莊錢記清盛元

莊錢潤同

務業切一行銀業商營專

號一九一路津天

號一十弄五九一路津天 址地

號一廿弄五九一路津天

五八三一九二九五〇九 話電
二七一二九

莊 錢 慶 同

號 五 路 涇 泗

話 電

九 二 六 〇 一

八一一二一 九八八八一

員會會公業同業商錢市海上

莊 錢 大 匯

務業切一行銀業商理辦

號五弄四四二路波甯 址地

九八六八九 八二九七九 話電

廠織針記正達偉

號五二至三二路南南河

七七五四八：話電

瓶料璃玻種各製專

品用屬附切一及

泰 德

司公限有份股器料

號二四三路東正中海上

號六四八〇九 話電

店 書 海 上

行 發

書用考參 本課校學

簿帳西中 記日圖地

售 經

品用育教 具文西中

筆水來自 廠名國各

號百三路州福海上

行 華 記 成

號四〇二樓大同哈

黃浦分局基本調查一覽表

類 別	軍事機關	行政機關	社 團	公用事業	學 校	報 館	書 店	出版事業	娛樂場	旅 業	運輸車行	船 商	金融機關	米糧業	咖 啡	酒 吧	酒 菜 業	舞 廳	茶 肆
戶 數	六	五二	八二	八	三三	二七	八七	一五	二	三六	一〇七	五四	二九〇	五七	九	八	四二	一	五
備 攷													十七銀兌莊四號 二銀號三九錢兌莊 銀行二四三信託二				中西菜 二一四 二八四		
類 別	教 會	印 刷	消防機關	拍賣行	舊貨業	典押業	珠寶古玩	銀 樓	交易所	大規模商號	公 墓	妓 院	浴 室	理髮店	醫 院	通 訊 社	電 台	工 廠	倉庫堆棧
戶 數	五	六六	四	五	一四	一七	二九	一〇	二四	二七	三	三	五	三八	三	一一	二	二	七八
備 攷																			

室八〇六樓大匯中

行糧雜泰乾

二八二七八：話電

黃浦分局概況

室五四三號〇六二路東正中

興祥證券號

電話：一六二六五 一六二六六

室二〇二號七〇一路東正中

號券證生裕

電話：八六一三三 八〇二七五
八九二七三

九江路大陸大樓七一二室

永安股票號

電話：一五九八三 一七八五五

九六

市民職業分類統計表

共 計		有 職 業		無 職 業		失 業		十二歲以下	
男	女	男	女	男	女	男	女	男	女
82586	34292	54404	2047	10203	18305	4453	675	13526	13265

黃浦分局基本調查一覽表

37	36	35	34	33	32	31	30	29	28	27	26	25	24	23	22	21	20	19	18	17	16	15	14	13	12	11	10	9	8	7	6	5	4	3	2	1	編號	
倉庫堆棧	工廠	電台	通訊社	醫院	理髮店	浴室	妓院	公墓	大規模商號	交易所	銀樓	珠寶古玩	典押業	舊貨業	拍賣行	消防機關	印刷會	教會	茶肆	舞廳	酒榮業	酒吧	咖啡	米糧業	金融機關	運輸業	旅業	娛樂場	出版事業	書店	報校	學校	公用事業	社團	行政機關	軍事機關	類別	
七八	一	三	三	三	三八	四	三	三	二七	二三	九	二五	一六	一四	四	四	六三	六	二	一	七六	一	三	六三	二四三	一五三	四〇	二	三六	七九	二三	三三	七	七〇	六八	六	戶數	
																																						備考

大陸銀行

辦理一切商業銀行業務

兼辦各種儲蓄信託事項

總行：上海九江路111號 話電16979
第一支行：南京西路771號 電話31945
第二支行：重慶南路1號 電話80838
第三支行：四川北路1286號 電話41060
倉庫：光復路一號 電話(02)60827

德大飯店

飲冷色各扒牛扒鉄
點西外中

號七七一蓬口虹 店總

○六四〇四 話電

號九五三路川四 店支

○一八三一 話電

鹽業銀行

經辦創年四國民行本
務業蓄儲及行銀業商營

號〇八二路京北海上

七七七七 號掛報電

〇一二五一 話電

東亞銀行

址地

號九九二路中川四

三六八六一 話電

康福百貨公司

海上

號三二三路中川四

上海工業銀行

址地

號〇四四路中川四海上

話電

二四四六一 九九〇四一

足充貨備 廉低價定

尺放三加 美物廉價

莊布棉緞綢和泰福老

號三六三路南河 址地

三五六六九 話電

行銀員會會公業同業行銀市海上

東萊銀行

及行銀業商理辦

務業託信蓄儲

16220 話電 號85路津天 行總

南濟 島青 津天 行分

85040 話電 橋仙八海上 行支

黃浦分局新舊路名門牌號數起止一覽表

路名	新舊名	雙號數	單門牌起止	路名	新舊名	備考	
							雙號數
滇池路	仁記路	單	七四—一二四	崧廬街	全	上雙	一〇—三六
甯波路	全	單	五九—一一九	新永安街	同	上雙	一一—八三
北京東路	北京路	雙	二—二九〇	西棋盤街	同	上雙	一一—六二
香港路	全	單	四〇—一五〇	東棋盤街	全	上雙	三〇—七二
蘇州路	同	單	五—一一一	金隆街	全	上雙	九—六三
溪口路	朱葆三路	雙	二七—五五三	盛澤街	磨坊街	單	一〇—六四
中央路	全	單	三—二八	金門街	典當街	雙	一一—四四
虎丘路	博物院路	雙	六一—六	紫金街	紫萊街	雙	二—二六
圓明園路	全	單	一四—一四四	永興街	興聖街	單	一一—七六
浙江南路	新橋街	單	一—一七一	永安街	全	單	一一—五三
福建南路	鄭家木橋	雙	一—一五八	民國路	全	雙	二—一六〇
山西路	山西路	雙	一一—四九	金陵東路	公館馬路	單	三〇—四一七
山東北路	北山東路	雙	一一—五二	甯海東路	甯興路	雙	二—三三八
山東中路	山東路	單	一八—五二	中正東路	愛多亞路	單	一一—四四九
山東南路	麥底安路	雙	一—一八五	廣東路	全	單	一一—六七
江西中路	江西路	雙	二—三五四	泗涇路	全	雙	三—四三七
江西南路	吉祥街	單	一—四八九	交通路	全	單	一一—三三
河南中路	河南路	雙	八—一二〇	福州路	全	雙	六—七六
河南南路	老北門街	單	A—一八九	漢口路	全	單	七—七七
四川中路	四川路	雙	一四—六六〇	九江路	全	雙	三〇—三五六
四川南路	天主堂街	單	一七—一七六	新康路	全	單	一七—三〇五
中山東一路	黃浦灘路	單	二—四一七	南京東路	南京路	雙	一〇—一三七
中山東二路	外灘	單	二—四一七〇	天津路	仁記路	單	一一—三六五
		單	二—四一七一			雙	二〇—三八四
		單	二—四一七二			單	三一—三七九
		單	二—四一七三			雙	三—一九
		單	二—四一七四			單	二〇—一四〇
		單	二—四一七五			雙	一一—四〇二
		單	二—四一七六			單	二二—一九七
		單	二—四一七七			雙	一一—二九七
		單	二—四一七八			單	一一—二〇七
		單	二—四一七九			雙	一一—二〇七
		單	二—四一八〇			單	一一—二〇七
		單	二—四一八一			雙	一一—二〇七
		單	二—四一八二			單	一一—二〇七
		單	二—四一八三			雙	一一—二〇七
		單	二—四一八四			單	一一—二〇七
		單	二—四一八五			雙	一一—二〇七
		單	二—四一八六			單	一一—二〇七
		單	二—四一八七			雙	一一—二〇七
		單	二—四一八八			單	一一—二〇七
		單	二—四一八九			雙	一一—二〇七
		單	二—四一九〇			單	一一—二〇七
		單	二—四一九一			雙	一一—二〇七
		單	二—四一九二			單	一一—二〇七
		單	二—四一九三			雙	一一—二〇七
		單	二—四一九四			單	一一—二〇七
		單	二—四一九五			雙	一一—二〇七
		單	二—四一九六			單	一一—二〇七
		單	二—四一九七			雙	一一—二〇七
		單	二—四一九八			單	一一—二〇七
		單	二—四一九九			雙	一一—二〇七
		單	二—四二〇〇			單	一一—二〇七

中國 工礦銀行

營業要目

存 款 放 匯 貼 倉
款 款 兌 現 庫

總管處：上海

地址：中正路東九號

電話：二八一二六三六轉接各部

經理室：八三四五

分行

上海 漢口 重慶 青島 廈門 昆明 西貢 寶隆 長沙 汕頭

海口 慶島 明都 安雞 沙井 通匯地點：全國各大城市

本廠出品
博士呢 凡立丁 派力司 羽紗呢

◀ 純毛織品 ▶

平 整 挺 括 不 縐 不 縮
富 有 彈 性 經 洗 耐 久
本 埠 各 呢 絨 商 店
及 綢 緞 局 均 有 發 售

上海光大大毛織廠

發行所：

南京路高陽里二樓一號

電話 九七七八一號

廠址 江西路三七〇至三八三號
電話 四〇五八三號

杭州第一紗廠

股份有限公司

商 標

亭角三角★月印潭三★塔和六

出 品

棉 棉 棉 被 毛

紗 布 單 巾

染 自 印 自 織 自 紡

總公司 上海虎丘路一三一號

電話 九〇一〇一

管理處 杭州勞動路一〇一號

電話 六七〇一

製造廠 杭州拱宸橋

電話 號六橋宸拱

上 海

日新盛紗布號

股 份 有 限 公 司

註 冊 商 標

貴 明 小 游 敝 馬 薛 游 華 明

子 珠 姑 泳 寶 仁 春 清 星

圖 圖 娘 圖 盆 球 圖 暖 舞

主 要 出 品

陰 安 藍 士 藍 色 藍 布 布 布 布
安 丹 準 光 鳳 各 色 斜 紋 布
應 有 盡 有 花 布 直 貢 疋

戶口統計表

黃浦警察分局戶口統計表

戶 別 數	戶										
	合 計	普 通 戶		船 戶	寺 廟 戶	公 共 戶	外 僑 戶	特 編 戶	臨 時 戶	榮 譽 戶	
		住 戶	舖 戶								
合 計	19986	10085	9029			203	587		82		
口 別 數	口										
	合 計	十 五 歲 以 上				十 四 歲 以 下		外 僑			
		八 歲 以 上		七 歲 以 下							
	男	女	男	女	男	女	男	女	男	女	
合 計	74335	30334	64968	2885	8592	7963	630	377	145	109	

中國國貨銀行

上海市場銀行業會員
指定經營外匯銀行

經營商業銀行一切業務

兼辦儲蓄信託

總行 上海分行
天津路八十六號
電話 一六一一五 (轉接各部)
電報掛號 六六一八

黃浦分局概況

江蘇省銀行

創於民國元年

總行

地址 上海江西路三七一號
電話 一一二七六一——七二一七

上海南市辦事處

地址 國民路五十三號 電話 (二〇) 七一九三六

業務項目

- | | | | | | | | | | | |
|--------|------|--------|--------|-------|------|------|------|------|------|------|
| 其他銀行業務 | 儲蓄業務 | 代理各級公庫 | 代理買賣證券 | 設有保管庫 | 保險業務 | 倉庫業務 | 信託業務 | 貨物押匯 | 各種放款 | 各種存款 |
|--------|------|--------|--------|-------|------|------|------|------|------|------|

國內各大埠均設有通匯機構

分行處遍設全省

一〇二

黃浦警察分局戶口統計表

戶口		月 份											
		一月	二月	三月	四月	五月	六月	七月	八月	九月	十月	十一月	十二月
數	普戶	10072	10150	10150	10811	10311	10290	10123	10125	10127	10127	12161	
	住舖	9023	9028	9028	9031	9056	9058	9040	9046	9049	9044	032	
	船戶												
	寺廟	5	5	5	5	5	5	5	5	5	5	5	
	公共	203	189	189	192	201	201	196	192	185	160	360	
	外僑	637	655	676	718	759	695	813	817	808	838	850	
	特編												
	臨時	82	85	85	85	85	85	80	80	80	80	80	
	榮譽												
	合計	20017	20112	20133	30212	20417	20334	20257	20265	20069	20034	20390	
口	十五歲以上	64847	65557	65775	66030	67385	67800	67967	67941	67968	67965	67839	
	十五歲以下	20848	21902	21866	21881	22035	22189	22252	22263	22301	22413	22447	
	外僑	8583	8678	8759	8893	9367	9634	9719	9704	9800	9798	9796	
	八歲以上	7959	8024	8016	8031	8176	8213	8254	8230	8224	8241	8259	
	七歲以下	663	681	706	706	750	779	797	802	772	795	826	
	外僑	383	388	393	393	406	424	456	462	446	457	458	
	七歲以上	143	140	140	140	140	140	141	141	141	141	139	
	七歲以下	109	109	109	109	109	110	119	109	109	109	108	
數	合計	104535	105478	105766	106221	108428	109289	109635	109652	109761	109919	109872	

中國農工銀行

行址：四川中路二一五號

電話：一八一三五
一三五四六

中國實業銀行

收受各種存款 利息優厚
承匯各地匯款 迅速便利
并經營儲蓄信託事務

本行分支行地址

蘇州	無錫	常州	南京	蕪湖	漢口	長沙	揚州
常州	重慶	蚌埠	青島	天津	北平	杭州	徐州
溫州	廈門	福州	廣州	香港			
信託部	南京西路八九三號	電話	三八〇一五				
上海分行	北京東路一三〇號	電話	一八七二九				
金陵路支行	金陵東路四二八號	電話	二八三二九				
曹家渡支行	康定路六一〇號	電話	二八三二九				
南市支行	東門路六一號	電話	(〇二)七〇七二二				

中國墾業銀行

！利便！妥穩！速迅
費免律一款匯列下

甯波	橫溪及各處
鄉鎮	鎮海
頭	柴橋
餘姚	慈谿
紹興	定海
天津	
北平	

行支各市本及行總
匯承律一

海 上

蔡義和料器百貨號

行 發

鋼精搪瓷保煖水瓶
醫家常用療用器具
玻璃器皿全俱應一

發批躉零

換退不概門出貨各

號二四二路東正中

首西橋涇洋三

八七六〇一 話電

上海市警察局黃浦分局
外僑國籍分類統計月報表

外僑國籍統計表

戶 口 國 別	戶 數	合 計		八歲以上		七歲以下	
		男	女	男	女	男	女
合 計	587	775	486	630	377	145	109
美 國	117	164	68	138	48	26	20
英 國	156	213	120	188	98	25	22
法 國	11	20	11	15	7	5	4
蘇 聯	39	66	50	26	41	20	9
土 耳 其	2	12	1	2	1		
印 度	53	63	24	55	18	8	6
希 臘	3	3	2	3	2		
葡 萄 牙	31	41	45	25	36	18	9
瑞 士	6	5	4	5	4		
芬 蘭	1		2		2		
波 蘭	10	15	7	10	5	5	2
意 大 利	6	5	4	4	3	1	1
德 國	18	17	19	16	14	3	5
希 臘	4	3	9	3	6		3
羅 馬 尼 亞	5	6	4	6	4		
韓 國	2	4	3	4	3		
捷 克	4	3	8	3	6		2
白 俄 洲	34	47	47	29	36	18	11
澳 洲	18	23	18	16	13	7	5
錫 蘭	1	1		1			
瑞 典	3	5	1	3	1	2	
加 拿 大	7	6	3	6	3		
拉 脫 維 亞	1	1		1			
無 國 籍	20	23	18	19	11	4	7
西 班 牙	4	5	2	5	2		
菲 里 賓	5	4	2	4	2		
丹 麥	8	11	4	9	3	2	1
匈 牙 利	2	2		2			
荷 蘭	6	7	5	6	4	1	1
挪 威	7	6	4	6	3		1
愛 沙 尼 亞	2	2		2			
保 羅 維 亞	1		1		1		

黃浦分局概況

新姿態 · 新精神 · 新作风

通益企業股份有限公司

業務範圍

黃浦分局概況

努力經濟事業！

辦理國內國外貿易

辦理農產加工運銷

供應各項建設器材

經營印刷製版事業

製造電化教育用具

中匯大樓六一九號

上海(江)中正東路河南中路口

電話

八七〇二一

八五八〇三

八七五二七

八六六〇三

電掛

八六六八

進行生產建設！

中正東路中匯大樓三二一室

鴻康號

電話：八〇〇九六

室六二六樓大匯中東路

志康號

電話：七五八六八

黃浦警察分局戶口異動統計表

月 份		一月份	二月份	三月份	四月份	五月份	六月份	七月份	八月份	九月份	十月份	十一月份	十二月份	總 計	
項 別															
本區 市遷 他入	男	365	549	078	456	930	552	1256	400	570	493	408			
	女	65	128	147	172	1054	104	181	115	83	48	77			
外入 埠本 遷區	男	178	977	1279	1406	1664	1055	852	568	315	340	994			
	女	54	177	159	225	842	218	192	146	143	114	168			
遷市 往他 本區	男	289	299	639	485	490	345	826	428	566	193	375			
	女	86	107	181	118	235	87	152	171	125	53	87			
本往 區外 遷埠	男	353	510	895	956	705	603	1032	559	478	426	533			
	女	68	116	176	214	135	121	137	248	85	132	119			
出 生	男	8	16	31	15	56	36	37	21	13	21	23			
	女	2	15	22	20	25	22	31	22	9	19	32			
死 亡	男	10	14	31	17	20	13	34	18	17	15	15			
	女	5	11	8	9	9	5	11	14	4	10	12			
備註															

——曉知人人年餘十二——

皂香人黑

膏牙人黑

去不香去垢

齒白蛀殺

售均處各

行昌百海上理經總

黃浦分局概況



華新呢絨公司

品質高
花色新
備貨多
定價廉

盤棋街五馬路口

慶華證券號

上海證券交易所第一九一號經紀人姚昌德

代客買賣 有價證券

行情真確 成交迅速

中央路廿四號五〇五—五〇八室

電話 一二三三九 一四一三二 一三六八二

中國首創鋼窗工業權威

中國銅鐵工廠

鋼窗部

五金部

精製鋼窗鋼門橋樑屋架
專家設計各種銅鐵工程

專製『堅固牌』及『好鎖牌』
優等彈子門鎖銅包頭鎖

總事務所：上海甯波路四十四號四〇七—四一〇室

電話 一四三九一號

電報 一〇一三號

上海市警察局黃浦分局戶口分類甲種(特種戶)統計表

類別	月份												類別	月份																																					
	總計	一	二	三	四	五	六	七	八	九	十	十一		十二	一	二	三	四	五	六	七	八	九	十	十一	十二																									
合計	市民開設者					952	61	961	961	961	955	991														醫院	市民開設者																								
	外僑開設者					45	45	45	45	45	45	45	50															外僑開設者																							
公共娛樂場所	市民開設者					2	2	2	2	2	2	2														傳貨商舖	市民開設者																								
	外僑開設者					1	1	1	1	1	1	1															外僑開設者																								
飲食店	市民開設者					50	50	50	50	50	50	50														報館	市民開設者																								
	外僑開設者					11	11	11	11	11	11	11															外僑開設者																								
旅棧	市民開設者					31	31	31	31	31	31	32	31													印刷業	市民開設者																								
	外僑開設者					5	5	5	5	5	5	5	5														外僑開設者																								
工廠	市民開設者					2	2	2	2	2	2	2														書店	市民開設者																								
	外僑開設者																										外僑開設者																								
大規模營業商號	市民開設者					26	26	26	26	26	26	26														浴室	市民開設者																								
	外僑開設者					1	1	1	1	1	1	1															外僑開設者																								
社團	市民開設者					8	8	8	8	8	8	7	8													銀樓	市民開設者																								
	外僑開設者																										外僑開設者																								
金融機關	市民開設者					277	280	280	280	280	280	280														珠寶古玩舖	市民開設者																								
	外僑開設者					13	13	13	13	13	13	13															外僑開設者																								
交易所	市民開設者					24	24	24	24	24	24	24														拍賣行	市民開設者																								
	外僑開設者																										外僑開設者																								
學校	市民開設者					35	33	35	35	35	35	35														公墓管理處	市民開設者																								
	外僑開設者																										外僑開設者																								
運輸車行	市民開設者					105	107	107	107	107	107	107														殯儀館	市民開設者																								
	外僑開設者																										外僑開設者																								
船商	市民開設者					52	54	54	54	54	54	54														通訊社	市民開設者																								
	外僑開設者																										外僑開設者																								
僱工介紹所	市民開設者																									電台	市民開設者																								
	外僑開設者																										外僑開設者																								
典押業	市民開設者					17	17	17	17	17	17	17														妓院	市民開設者																								
	外僑開設者																										外僑開設者																								



殼牌礦質油類

亞細亞火油有限公司

中山東一路二號

電話一八六一九

The Jardine Engineering Corporation Ltd.

(Incorporated In Hongkong)

HEAD OFFICE:

Hongkong 14 Pedder Street

BRANCHES:

Shanghai 27 Chung Shan Road

Tientsin 157 Chung Cheng Road

AGENTS AND CORRESPONDENTS AT:

Canton, Kunming, Swatow, Foochow, Nanking, Hankow,
Chungking, Tsingtao, Taipeh (Formosa)

ENGINEERS AND CONTRACTORS

For The Supply of

Engineering Equipment & Machinery of All Descriptions.

Railway Materials and Equipments.

Industral and Building supplies,

Mill and Factory Requirements.

Enquiries Solicited.

上海市警察局黃浦分局戶口分類乙種(特種口)統計表

月份類別		總計												月份類別		總計																																
		一	二	三	四	五	六	七	八	九	十	十一	十二			一	二	三	四	五	六	七	八	九	十	十一	十二																					
電線生	市民						6	7	7	7	7	7	7												傭工	市民																						
	外僑																									外僑																						
電台	市民						1	1	1	1	1	1	1											律師	市民																							
	外僑																								外僑																							
投機商	市民						27	27	27	27	27	27	27											會計師	市民																							
	外僑																								外僑																							
市紀場	市民						20	20	20	20	20	20	20											社會責任人	市民																							
	外僑																								外僑																							
新記者	市民						12	26	26	26	26	26	26											金融機關	市民																							
	外僑						3	4	4	4	4	4	4												外僑																							
出版所	市民						11	11	11	11	11	11	11											學校校長	市民																							
	外僑						1	1	1	1	1	1	1												外僑																							
槍民	市民										4	4	4										妓院院主	市民																								
	外僑																							外僑																								

滬上歷史最悠久之大旅社

匯中大飯店

Tel. 18030

音樂舞池 西餐茶點

地址 南京東路廿三號

糖菓餅乾
西菜茶點

沙利文總店

南京東路二二三號

電話一五〇〇三一五號

經營進出口業務

怡昌洋行

Sales Representative for China of Dodge & Seymour Ltd.,
New York Manufacturer's Representatives

廣東路五一號

51 Canton Road

電話 一五四九五

Tel. 15495

運輪巨擘

With Complements of

美國輪船公司

American Steamship Agencies, Federal Inc, U.S.A.

圓明園路一八五號

185 Yuen Ming Yuen Rd.

電話 一七三一八

Tel. 17318

上海市警察局黃浦分局戶口分類乙種(特種口)統計表

月份 類別		總計												月份 類別		總計													
		一	二	三	四	五	六	七	八	九	十	十一	十二			一	二	三	四	五	六	七	八	九	十	十一	十二		
合計	市民						882	904	904	908	908	98	908	男待應生	市民							172	172	172	172	172	172	172	
	外僑														女	市民													
弄管屋看人	市民						3	39	39	39	39	39	39	工廠領工	市民								2	2	2	2	2	2	2
	外僑						17	17	17	17	17	17	17		女	市民													
車船夫	市民						116	116	116	116	116	116	116	運輸商車	市民								103	103	103	103	103	103	103
	外僑														女	市民							1	1	1	1	1	1	1
妓女	市民						17	17	17	17	17	17	17	舊貨商販	市民								17	17	17	17	17	17	17
	外僑						16	16	16	16	16	16	16		女	市民													
舞女	市民						7	7	7	7	7	7	7	娛樂場所人	市民								2	2	2	2	2	2	2
	外僑														女	市民													
碼頭工人	市民						56	60	60	60	60	60	60	醫生	市民								21	22	22	22	22	22	22
	外僑														女	市民							1	1	1	1	1	1	1

請搭香港航空公司飛機

到香港去

每三週一次 星期日、三、五

上午十時起飛

下午三時抵港

中國經理怡和公司航空部

電話一五二九五

北京路一號

勤工染織廠

▲四季皆宜▼

股份有限公司出品

大 妹 妹

襯 衫 府 綢

▲美觀大方▼

總公司
上海雷波路七三號
電話

一八三〇 一八三六

JING KUNG 電報掛號

製造廠

一廠 上海建中國路三三號

電話七五七五六

二廠 上海門路五二〇號

交通部國際電台

經辦國際電信業務

國際電報	暢通全球
國際電話	直達歐美
廣播新聞	省費效宏
節目傳遞	播音清晰
電傳照相	細微畢現

營業處

上海	南京
濱池路沙遜大廈	中山北路二〇
福州路七〇號	五號
思南路七號	中山路三號

上海各界

請撥上海電信局電話『一二三』號或上海電話公司電話『四六二二〇』號

上海市警察局黃浦分局外僑移動統計表

移 動 數 量		月 份		一	二	三	四	五	六	七	八	九	十	十一	十二
		一	二	三	四	五	六	七	八	九	十	十一	十二		
口	人口增加	男	22	28	35	43	54	45	21	14	23	24	23	12	
		女	7	9	11	6	16	20	36	8	16	4	8	9	
	人口減少	男	3	7	13	13	13	16	10	9	19	18	14	7	
		女	1	3	7	2	3	2	5	2	6	9	8	2	
戶	遷入		27	27	35	41	57	49	33	13	25	27	23	11	
	遷出		3	9	20	15	13	17	11	9	13	18	11	6	

美國杜邦德豐達廠



Defender

良優質品 料材相照

理經總國中

司公限有孚恆商英

室三三二號二十路一東山中海上

均 本外埠各照相材料行
有 出
售

大通產物保險股份有限公司

室三至〇四四樓大匯中路東正中

九五六〇八：話電

嘉福證券號

人紀經號六八一第

室四〇二樓大匯中路東正中

〇六一一八話電

上海市警察局黃浦分局轄內旅館一覽表

名	稱	經理姓名	地址	電話	詰備考
永安	旅館	錢裕民	新安街八三弄八五號	八五二四四	
新全	興棧	吳氏	民國路七三〇號		
新新	興棧	楊長發	福建南路一四號	八三六一八	
發興	客棧	周蔣氏	民國路七二二號		
迎安	客棧	鄭慶財	民國路七二六號		
忠實	客棧	張臣	新民國路七三二號		
新發	實客棧	徐穆	浙江南路八五號		
榮發	旅館	梁祿瑜	甯海東路一二〇弄五四號	八八九三一	
元發	旅館	唐銀元	浙江南路九號		
聚和	旅館	翁鳴思	中正東路二八七號		
復興	旅館	鄒玲卿	中正東路三二五號		
源發	旅館	李廣源	浙江南路一三號		
發興	旅館	忻廣安	金門街二六號		
中華	旅館	陳桂保	民國路六八〇號		
中安	旅館	初儀堂	山東南路一〇弄三號	八六二二三二	
光華	旅社	王信	金陵東路九一弄二號	八一五二五	
福興	和記棧	何楊氏	盛澤街一二八號	八四八六二	
華東	旅館	唐星	衡山東路廿四弄六號	九四六九〇	
新康	客棧	徐星	民國路六九二號		
德興	旅館	陳品山	民國路七〇〇號		
德記	旅館	張永華	中正東路二一七號		
新日	陞棧	李杏芳	中正東路二一五號		
中華	旅館	華洪泉	甯波東路一二〇弄六八號		
申江	旅館	姚祥甫	山東中路一四〇弄七號		
春江	第二旅館	姚祥甫	山東中路三一七號	八一七六八	
泰安	旅館	黃衝	基中正東路五〇〇號	八一四〇二	
安樂	店	顧公茂	中正東路五七號	八一五五二	
大中	店	顧叔富	中正東路二四三號	八二〇一〇	
大方	店	沈仲英	福建南路三三號	八二一〇〇	
亞洲	店	孫鏡朗	中正東路一三五號	八四一六〇	
南京	店	胡銑慶	山西路二〇〇號	九八〇〇〇	
匯中	店	L. Gaddi	南京東路廿三號	一八〇〇〇	
都城	店	Pauand	福州路江西路口	一一五〇〇	
華懋	飯店	A. Mahau	南京東路二〇〇號	一一三四〇	

海鳥牌

噴漆 ◎ 油漆

上海

德華造漆廠出品

福州路八十九號

電話一九九一五號

江滬照相器材行

技術高超	沖晒放大	定價公道	照相材料
迅速可靠	黑白五彩	服務週到	應有盡有

地址：南京路二九號
電話：一四七六五

隆達利行

船牌香精原料

上海廣東路一十五號五樓〇六號

電話：一五二二一

行料車金五益精

TSING YIH BIEYCLE CO.

經售中外名貴新車

專營同行 大宗批發

地址：河南路六四〇號 電話：一五八〇五

上海市警察局黃浦分局各旅店旅客統計表

項 別	月 份	一 月	二 月	三 月	四 月	五 月	六 月	七 月	八 月	九 月	十 月	十 一 月	十 二 月	合 計
入 境	男	2764	2842	3630	3748	5506	6610	6257	6464	6061	6533	5816	3637	60048
	女	1468	1370	1675	2147	2554	3571	3606	3633	3368	3253	3328	2059	32032
出 境	男	3074	2814	3663	2463	5213	6133	6452	6157	6247	6534	5834	3860	58504
	女	1557	1292	1719	2179	3734	3540	3576	3829	2442	3363	3258	2052	31621
入 店	男	3544	3274	4500	4572	6267	6264	6757	7261	6389	1290	6406	4261	67375
	女	1877	1946	2192	2778	3450	4674	4318	3339	3917	3079	3907	2485	38877
出 店	男	3824	3466	4288	3970	6528	6688	1385	7324	7118	7250	6668	4305	68814
	女	2011	1746	2202	2289	3135	5267	4071	4426	3962	4003	3847	2436	39995
寄 宿 人 數	男	60290	52975	65013	69631	74306	70323	70611	64801	60100	61718	59233	35420	745021
	女	17391	16366	20985	24736	27234	23861	21221	19680	20824	20143	18288	11411	243400

新康路三號

鼎盛證券號

電話 三八六七八

上海啓新書局

商業文具 學校圖書

歡迎選購 教育用品

地址 河南路二〇一號

電話 九三三一六

日新昌棉布號

專營各廠棉布

金陵東路三二八至二四〇號

電話 八〇九八〇

正和紙行

中西紙張 價格克己

廣東路一〇一號

電話 九二七七二

華豐

工業原料股份有限公司

經營工業原料化學藥品

金陵東路三三號

電話

八一七七八 〇一八〇五

報電 〇三〇〇〇號

號紙中西益老三

紙信薄帳 貨紙中西

號六一八路東陵金

號四三二二八電話

藝文書局

承接中西印件

經營書籍文具

請電 2207 2083 14401 洽接

和興

文具股份有限公司

地址：河南路一八二號

電話 〇一七七七五

上海市警察局黃浦分局公共娛樂場所統計表

類 別	電 影 院	舞 廳	酒 吧 間	俱 樂 部	青 年 會	花 園	總 計
數 量	1	1	8	8	2	2	22

黃浦分局概況

上海

光明書局

福州路二九六號

虎邱路拾號三樓二八室

上海市木商業同業公會

電話：一六一三二二

環球無線電報公司

GLOBE WIRELESS LTD.

51 Canton Road, Room 208

Telephone 15036

通信快速 正確 服務週到

廣東路五十一號 電話 一五〇三六

美麗肥皂



★售有零到★
品出廠業工學化治歐

污除點點 垢去絲絲

AG

三三

上海市警察局黃浦分局轄內浴室一覽表

名 稱	店 址	店主姓名	執照號碼	備 註
惠 泉	山東路二四弄四號	武元喜	四 二	
雙 鳳 園	廣東路三二二弄二一號	陳祥麟	二 七	
玉 泉	金陵路一八三弄四號	夏金榮	五	
同 慶 池	金陵路三〇〇弄八號	金人驥	七	
南 京	山西路二〇〇號	陳茂霖		
上列浴室合計五家				

莊申豐華

室一三六樓大匯中

六九四〇八：話電

號券證裕承

室一三二號〇六二路東正中

一六五三一
二六五三一 話電
五一六二一

司公業企昌華

室五一四樓大匯中

二四五七八：話電

號券證豐餘

室七三二號〇六二路東正中

利便速迅 賣買客代

號券證餘增

人紀經號〇三一第

室〇一一號四六二路西江

號券證記餘海上

人紀經號八十八第

號七二三路西江

四二五七一
六八八八一 話電
四〇五四一

行料顏利公

號二五三路東正中

一八一二九：話電

號券證春元

人紀經號〇四一第

室五一三號八六三路西江

九三六七一：話電

號號呢康福

號十五路南河

號號呢泰豐

號四九路中南河

五六九五：話電

司公和久

人紀經號一十八所易交券證海上

室五〇一號四廿路央中

五三五〇一：話電
二三二四一

上海市警察局黃浦分局轄內拍賣行登記表

名	稱	地	址	負責人姓名	執照號碼	備	註
瑞	和	廣東路一六〇號		俞才元		執照在申請中申請書號碼第 141 號	
魯	意司摩	虎丘路八八號					
通	孚	四川中路六二五號		鄭德		執照在申請中申請書號碼第 1114 號	
益	中	福州路一〇五弄一〇號 A		謝坤元	舊字第 13 號		
惟	一	廣東路一二二號		黃福祥		執照在申請中申請書號碼第 11064 號	
上列拍賣行合計五家							

行銀業商海浦

號四十九路波甯海上

○四○九一：話電

行銀華光

號一二一路波甯

二七一四一：話電

行商康安

錶鐘，飾首，寶珠

號六二路東京南

九一七〇一：話電

行記鑫

室九二三樓大匯中

三六五一八：話電

莊錢大慶

號六弄二一二路津天

二三六五九：話電

行一勤

海上

室七一三樓大匯中

四九九六八：話電

號 號, 呢 綸 大

號一二一路中南河海上

八五七二九：話電

行豐德

室五二三樓大匯中

三八〇五八：話電

司公限有泉忠

外內國口出進

室五一四樓大匯中

二四五七八：話電

號券證信久

室八〇三樓大陸大路江九

○五五一一：話電

上海市警察局黃浦分局轄內妓院妓女統計表

妓院		妓女										妓院		妓女										合計						
院主姓名	址	姓	曼麗亞	吳美芳	王美麗	郭四妹	孫德弟	吳素英	白紅英	院主姓名	址	姓	周愛華	李惠英	吳麗華	林月風	馮莉莉	李蓉芳	梁麗容	院主姓名	址	姓	諸龍那	Craclynan	A. Ntalliss	王阿玉	陳霞如	錢秀英	妓院三家妓女二〇名	
T. Tongsova.	蘇州路三四三號	名年齡籍貫住	蘇聯霞飛路六一三弄六五號	蘇無錫東長治路八九六號	漢口卡德路四一弄八四號	蘇州路三四三號	無錫商邱路九九弄四號	蘇州路三四三號	紹興虹口源昌路一二號	C. Vosiridova.	蘇州路三五七號	名年齡籍貫住	蘇州揚州路五號	廣東通北路一三四弄一四八號	嘉興蘇州路三五七號	廣東梅白克路二八九號	寧波蘇州路三五七號	無錫吳淞路海山路秧主里16號	廣東新昌路二八九號	M. Mikopp	址北京路清遠里七一號	名年齡籍貫住	牙北京路清遠里七一號	五二羅馬尼亞霞飛路六一三弄六號	蘇聯百老匯路七三七號	無錫威海衛路三一三弄二一號	湖州北京路清遠里七一號	揚州北京路清遠里七一號		
院主姓名	址	執照號碼	一一一五	一一一五	一一〇〇	一一〇〇	一一五〇	一一五〇	二二一七	院主姓名	址	執照號碼	三三三七	三一三六	二八二二	一一一六	一一九七	一一四〇	三一八一	院主姓名	址	執照號碼								

德茂 司公業企

路京南

號五〇四樓大同哈

號紙康大

號五路南南河海上

己克格價 張紙西中

懋華 店寶珠

Cathay Jewellery

272 Kiangsi Road, Shanghai

Tel. 12274

行銀華建

號六十八路波甯

九三九三一：話電

同大 號券證

號〇六二路東正中

室四三二

五六六一一：話電

海 上

行易貿華安

餘 建

司公限有份股業企

號〇一四路川四

室九一四

泰裕信 莊錢

上海市警察局黃浦分局俱樂部酒吧間及茶館一覽表

俱樂部名稱	倫社	銀行	航運	麗澤	南洋	正誼	梵渡	福餘	酒吧間名稱	華都	麥柯	新麗	立達	法郎	喬治	孟亨	吉普	茶館名稱	商園	怡園	新羣	萍萃	衆商
地址	江西中路二六四號	香港路五十九號	廣東路九十三號	澤虎邱路九號	南京路三五三號五四	誼同 上七一〇室	渡同 上四四六室	樓五樓 江西中路廣東銀行大	店	中正東路五十九號	司同 上五十一號	珠同 上三十一號	達溪口路十七號	德同 上二十七號	治同 上二十八號	登陝水路十六號	普四川中路四七〇號	江西南路五一號	廣東路二九九弄三號	福建南路九六號	蘇州路四一一號	商同 上五五三號	
負責人姓名	林芝亭	祝壯華	楊猶龍	錢炳文	嚴礪平	楊元麟	陸以駿	梁冠榴	址經	顧公茂	M. Ico- vicin	高桂金	趙林實	殷玉發	P. Lissil- hour.	Mystock	Eveven	店主姓名	宋凱元	俞桂寶	夏欽堂	倪松林	耿林銀
執照號碼	二十三	十四	七	十二	二十一	三十三	二十	七十	理執照號碼	二五一	七九	七七	二四	七四	七五	二八六	七二	執照號碼	四八〇	七	二一〇五六	四八	四九
備註																							



德士古 飛機油 汽油 火油 馬達油
 德士古 工業用機油 麥發克油膏 牛油
 德士古 柴油 柏油 油毛氈及其附屬用品
 其他優質油料

德士古(中國)股份有限公司

上海 會德豐大樓

分公司：香港、天津、青島、漢口、北平、
 廣州、長沙、重慶

利中證券號

九江大路大陸樓二〇八室

電話

一七九一八 一七九一八

鑫源證券號

九江大路大陸樓一七一一室

電話：一六五六七

涼爽
舒服
潔白
細軟

汗	麻	出	名
衫	紗	品	貴



華昇內衣織造廠榮譽出品

上海中正路大橋三二七號 電話 一八一一三

司法

甲、刑事警察方面：

(一)工作情形 本年度除他分局協助破獲刑案七四件外本分局實在受理刑案一、五八五件檢舉一、〇四八件被害價額二〇、一六〇、五〇二、一八〇元緝獲價額二、五六七、四八八、五八〇元拘獲男女犯人犯一、四八〇名口違警案處拘留者四九七件拘留男女犯人犯八八七名口處罰鍰者九三、六四五件罰鍰七七九、〇三二、〇〇〇元總局訓令四八〇件交辦案八一件外來文件五二四件

(二)業務改進

(1)搜查報告表 本分局爲適應實際需要加強搜查業務起見特編製搜查報告表一種(附表)分發各班搜查員警依式分別填報因是對考核員警實在工作成績有所依據故自實施後收效殊鉅

(2)肅清竊盜工作 本分局爲鼓勵刑事警察破案能力加強偵緝工作起見自本年七月份起規定每一刑事警察每月務須破獲竊盜案一件幸賴均能切實做到故對肅清竊盜小偷雖未能根除跡減數量上亦大爲減少焉

(3)市民防竊須知 查日來時局動盪物價升騰貧苦者無法生存乃不屑挺而走險甘蹈法網致使竊盜案件日趨繁多本分局爲防範未然計特編製各種防止竊盜方法(附表)敬告各市民本保障切身財富之決心協助吾警察完成肅清匪患之艱巨任務

(4)編繪管區里弄詳圖 本分局原有轄區地圖內容尙欠充實與普通地圖無異旋經一度改善將轄區每一道路起迄門牌號碼編入圖內茲爲精益求精起見曾出動大批員警及多數義務刑事警察之協助將轄區內所有里弄門牌號碼調查詳盡重行編繪管區里弄詳圖對行政及刑事警察之業務實大有裨益焉

乙、義務刑事警察方面：

(一)編制 本分局義務刑事警察於本年十二月一日成立其編制爲一中隊中隊長由第二股長兼任下設四組每組組員十人

(二)工作情形 義務刑事警察設立之目的係補充刑事警察警力之不足故除經常會同正規警察担任搜查勤務外對情報之蒐集歹

徒之檢舉協助頗多在甫經成立一個月中據隊員情報而破獲者二件協助刑事警察破獲者二件實係各隊員努力之收獲尙希隊員依過去之工作精神再接再厲以期達登峯造極之境實有厚望焉

丙、政治調查工作年來雖因各方面條件不足而工作無顯著開展但以是項工作外勤之調查固屬重要但內勤之資料蒐集案件之編審與各項統計亦屬切要故本年度以現有之力量或適應於當前之需要乃在着重於內勤準備工作而建之今後外勤調查之基礎茲特將本年工作重要項目略陳如后：

(一)內勤業務：(1)已將全區各業及社團作普遍調查列册存查(2)搜集奸匪文物書籍等參攷存局備攷(3)各黨派社團學校工廠等集體活動記載分別剪貼作有系統之參攷(4)訂定各項表報

(二)外勤之調查：(1)學運情報經常保持聯絡之大學校有交大、大同、同濟、復旦等校所有聯絡人員均照私交運用每週來均有集合於某處作無形式之探訪或詢問(2)工運情報搜集目前重要來源甚少況轄區并非無重要工廠而均屬於辦事處性質故該項報告之獲得較難(3)黨派調查除現有之某一黨活動情形可隨時監聽外其奸黨之活動情報較少但八月間所佈置之內綫工作可能于卅七年三月開始工作惟此種內綫工作自應慎加攷慮與各項條件配合况此內綫佈置亦應作長時間之吸收也(4)集體活動之處理年來學潮工潮及各種請願涉及本轄區者大小共達六十餘件但均能相機應變尙無擴大事態

同孚銀行

號八三路東陵金
四五六八八：話電

六三二二二：話電

大生榨油廠

號五十弄〇二五一路山華

祥茂玻璃五金號

號四九至二九路東陵金
九四五六八：話電

大業貿易公司

號八九三路西江：址地
九〇四七一・〇〇四七一：話電

三興仁 企業股份有限公司 航空運

號一字B路南西江：址地
七四二一八 〇五二四八：話電

泰來錢莊

號七七二路波甯
六九一五九：話電

時令進出口行

惠中銀行

號六六路津天

刑事案件破獲統計表

總計	偽造有價證券	脫逃	妨害秩序	贖路	偽造文書印文	漢奸嫌疑	行使偽造貨幣	妨害風化	公共危險	妨害公務	過失傷害	妨害農工商	傷害致死	妨害名譽	海盜	擄人勒贖	毒品	恐嚇	殺人	賭博	妨害自由	鴉片	毀棄損壞	妨害家庭	過失致死	贓物	詐欺	侵佔	強盜	搶奪	竊盜	傷害	案別	月別
																																		發生
231	—	—	—	—	—	—	—	—	—	—	—	—	—	—	—	—	—	—	—	—	—	1	1	3	2	17	4	6	5	188	4	發生	一月	
47	—	—	—	—	—	—	—	—	—	—	—	—	—	—	—	—	—	—	—	—	—	—	1	1	3	2	5	2	1	4	24	4	破獲	一月
121	—	—	—	—	—	—	—	—	—	—	—	—	—	—	—	—	—	—	—	—	—	1	—	—	—	9	1	3	3	105	5	發生	二月	
15	—	—	—	—	—	—	—	—	—	—	—	—	—	—	—	—	—	—	—	—	—	1	—	—	—	2	1	1	1	7	2	破獲	二月	
177	—	—	—	—	—	—	—	—	—	—	—	—	—	—	—	—	—	—	—	—	2	2	—	—	3	2	8	1	5	3	148	3	發生	三月
67	—	—	—	—	—	—	—	—	—	—	—	—	—	—	—	—	—	—	—	—	—	2	—	—	3	2	4	1	—	1	51	3	破獲	三月
221	—	—	—	—	—	—	—	—	—	—	—	—	—	—	—	—	7	1	1	2	—	1	1	—	5	3	13	2	2	2	175	6	發生	四月
137	—	—	—	—	—	—	—	—	—	—	—	—	—	—	—	—	7	—	1	2	—	1	1	—	5	12	11	1	—	—	90	6	破獲	四月
233	—	—	—	—	—	—	—	—	—	1	3	1	1	1	—	1	9	—	1	—	—	1	1	—	—	15	8	1	3	175	11	發生	五月	
103	—	—	—	—	—	—	—	—	—	1	3	1	1	1	2	1	8	—	—	—	—	1	1	—	—	6	3	3	2	58	11	破獲	五月	
201	—	—	—	—	—	—	—	—	1	—	1	—	—	—	—	—	2	—	—	—	1	—	1	—	2	3	11	2	2	5	163	7	發生	六月
96	—	—	—	—	—	—	—	—	1	—	1	—	—	—	—	—	2	—	—	—	1	—	—	—	2	3	8	1	—	2	69	6	破獲	六月
190	—	—	—	—	—	—	—	—	—	—	3	—	—	—	—	—	—	2	—	—	—	2	1	2	1	1	25	6	3	1	140	3	發生	七月
124	—	—	—	—	—	—	—	—	—	—	3	—	—	—	—	—	—	2	—	—	—	2	1	1	1	1	15	2	7	1	86	2	破獲	七月
180	—	—	—	—	—	—	—	1	—	—	9	3	1	—	—	—	—	1	—	—	—	7	1	—	—	—	16	5	2	5	120	9	發生	八月
83	—	—	—	—	—	—	—	1	—	—	9	3	1	—	—	—	—	1	—	—	—	7	1	—	—	—	5	3	2	4	41	6	破獲	八月
157	—	—	—	—	—	1	1	—	3	—	6	1	—	—	—	—	4	—	—	—	—	5	—	—	1	—	17	5	—	2	104	7	發生	九月
88	—	—	—	—	—	1	1	—	3	—	6	1	—	—	—	—	4	—	—	—	—	5	—	—	1	—	17	3	—	—	40	6	破獲	九月
155	—	—	—	2	1	—	—	1	1	2	15	—	—	—	—	—	—	—	—	—	—	7	—	—	—	—	10	5	6	2	97	6	發生	十月
85	—	—	—	2	1	—	—	1	1	2	15	—	—	—	—	—	—	—	—	—	—	7	—	—	—	—	4	2	—	—	44	6	破獲	十月
119	—	1	1	—	—	—	—	1	—	1	7	1	—	—	—	—	—	1	—	1	—	5	—	1	1	—	8	4	1	1	80	4	發生	十一月
75	—	1	1	—	—	—	—	1	—	1	7	1	—	—	—	—	—	1	—	1	—	5	—	1	—	—	2	2	—	1	45	4	破獲	十一月
137	1	—	—	—	1	—	—	—	—	—	11	2	—	—	—	—	2	—	—	—	—	3	—	—	—	—	12	7	5	5	81	7	發生	十二月
83	1	—	—	—	1	—	—	—	—	—	11	1	—	—	—	—	2	—	—	—	—	3	—	—	—	—	7	2	13	3	32	7	破獲	十二月
2,128	1	1	1	2	2	1	1	3	5	4	55	8	2	1	—	1	24	5	2	3	3	34	6	4	16	11	161	50	36	37	1,576	72	發生	總計
1,004	—	1	1	2	2	1	1	3	5	4	55	7	2	1	2	1	23	4	1	3	1	34	5	3	16	20	86	23	27	19	587	63	破獲	總計

司公裝童華國

號七〇三路東京南

二一七六九：話電

莊錢成慶

號〇一弄〇七一路津天

九一九一九：話電

莊錢記和大生

號一一里仁興路波甯

一九七二一：話電

莊錢裕志

號三三路津天

莊錢豐泰

號七七二路波甯

六九一五九：話電

號號呢興寶

號〇八五路中川四

一四八七一：話電

號券證隆晉

室五二二號〇六二路東正中

〇五七七一：話電

號券證昌大信

室五〇二號〇六二路東正中

二八四四一：話電

市海上 會公業同業商花棉

號七〇一路東正中

七六九〇八：話電

號券證元永

號四二路央中

八二五二一 七二五二一：話電

莊錢昌其

號一七二路波甯

五一八六九：話電

社品用育教華大

號九八一路南河海上

八九〇二九：話電

號券證濟通

號三三四路中川四

四四六五一：話電

莊錢泰振

號七弄〇七一路津天

〇四八四九 五一六七九：話電

海行業建上

室八一三樓大匯中路東正中

四九四五八：話電

行料顏孚榮

室六一四〇五樓大匯中

七三四六八 四五一六八：話電

莊錢德同

號一十七路波甯

三三〇九一：話電

莊錢慶永

號〇四路南川四

二九八五八：話電

莊錢裕安

號九一弄〇二一路波甯

九五〇六一：話電

莊錢成寶

號四八五路中川四

〇一二六一：話電

行源同

室四一五樓大匯中

號號呢中元

號三八三路州福

號布棉盛寶

號九七路南東山

六一九〇八：話電

黃浦分局卅六年度發生破獲刑事案件統計表

總計	偽造有價證券	遺棄	妨害兵役	路劫	擄人勒贖	妨害國幣	贓物	賭博	傷害致死	妨害自由	妨害農工商	妨害家庭	竊取	恐嚇詐財	過失致死	殺人	偽造文書印文	妨害秩序	妨害公務	毀棄損壞	背信	詐欺	侵佔	持械強盜	搶奪	竊盜	過失傷害	鴉片	妨害風化	公共危險	偽證	別告	案別		月別
																																	生獲	發破	
132																				2	1	12	7	1	3	86	6	5	6	1	1	1	生獲	發破	一月
59																				2	1	5	3	1	3	25	6	5	6	1	1	1	生獲	發破	二月
147															1	2	1	3	1	1	1	12	4	1	107	7	6	6				生獲	發破	三月	
66															1	1	3	1	1	1	9	3	1	32	7	6							生獲	發破	三月
118												1	1			1				1	3	2	1	5	88	5	7	1		2		生獲	發破	三月	
65												1	1			2				1	1	1	5	37	5	7	1		2		生獲	發破	三月		
121									1	1							5	1			7	1	1	3	81	3	11	5	1			生獲	發破	四月	
84									1	1							5	1			4			2	50	3	11	5	1			生獲	發破	四月	
109								2				1					1	1		3	8	3	1		71	12	5	1				生獲	發破	五月	
65								2				1					1	1		3	7	2		40	12	5	1				生獲	發破	五月		
122						3	1	1				1				2				1	12	4		1	74	8	3	8				生獲	發破	六月	
86						3	1	1				1				2				1	5	1		1	48	8	3	8				生獲	發破	六月	
128				1			1									1	1	5	3		2			3	92	6	5			1		生獲	發破	七月	
92					1		1									1	1	6	3		2			3	59	6	5			1		生獲	發破	七月	
159			2			1			1	1						7					12	2		1	115	9	6			2		生獲	發破	八月	
126			2			1			1	1						7					9	2		1	85	9	6			2		生獲	發破	八月	
151		1				1	1	3			1	1				2	1				10	8	1	1	105	10	4			1		生獲	發破	九月	
105		1				1	1	3			1	1				2	1				7	5	1	1	65	10	4			1		生獲	發破	九月	
131		1				1					2					1					11	2		1	100	2	2	1		2		生獲	發破	十月	
89		1				1					2					1					8	1		1	62	2	2	1		2		生獲	發破	十月	
121						1	2		2						2	1					7	7	3	2	73	4	4	2		2		生獲	發破	十一月	
90						1	2		2						1						6	5	1	1	50	4	4	2		2		生獲	發破	十一月	
146		1				1	2			1	1	1			1						10	5		3	97	8	6	2				生獲	發破	十二月	
111		1				1	2			1	1	1			1		6	1			4	4		2	70	8	6	2				生獲	發破	十二月	
1585	2	1	2	1		6	6	4	6	6	4	5	1	3	8	3	4	1	1	1	109	46	8	24	108	80	64	26	2	1	1	生獲	發破	總計	
1048	2	1	2	1	1	6	6	4	6	6	4	5	1	1	7	3	4	1	1	1	66	28	3	21	623	80	64	26	2	1	1	生獲	發破	總計	

中匯大樓六二四室

恆大雜糧行

電話：八八五三七

中匯大樓六二〇室

大昌企業公司

電話：八一九五八

中匯大樓六三四室

仁豐染織廠

電話：八〇〇〇二

商標註冊

百吉牌

各種橡膠鞋



上海橡膠製業公司出品

大豐橡膠廠出品

上海市警察局黃浦分局拘留人犯統計表

性 別	合 計	月 別												百分數
		一月	二月	三月	四月	五月	六月	七月	八月	九月	十月	十一月	十二月	
總 計	2386	117	156	152	211	236	226	248	283	203	169	192	193	100
男	2277	112	152	147	205	230	219	238	233	191	160	177	183	95.4
女	109	5	4	5	6	6	7	10	20	12	9	15	10	4.6

上海市警察局黃浦分局拘留人犯原因統計表

原 因	合 計	月 別												百分數
		一月	二月	三月	四月	五月	六月	七月	八月	九月	十月	十一月	十二月	
總 計	2386	117	156	152	211	236	226	248	283	203	169	192	193	100
刑 案	1480	74	101	78	123	131	133	150	174	127	121	135	130	62
違 警	887	43	53	73	88	105	90	95	109	74	45	50	62	37.2
管 束	19	—	2	1	—	—	—	3	—	2	3	7	1	0.8
其 他	—	—	—	—	—	—	—	—	—	—	—	—	—	—

上海市警察局黃浦分局拘留人犯處置情形統計表

處 置 情 形	合 計	月 別												百分數
		一月	二月	三月	四月	五月	六月	七月	八月	九月	十月	十一月	十二月	
總 計	3386	117	156	152	211	236	226	248	283	203	169	192	193	100
解 地 檢 處	1302	68	97	76	96	129	108	129	160	123	101	106	118	54.6
解 地 法 院	174	6	4	1	27	2	28	39	13	2	20	29	12	7.3
解 警 備 部	4	—	—	1	—	—	—	—	1	2	—	—	—	0.2
釋 放	906	43	55	74	88	105	90	98	109	76	48	57	63	37.9

經銷歐美呢絨

花色特多 價廉物美

新豐呢絨號

地址：四川中路五〇〇號

電話：一七八一三

百利洋行

BRYNER & CO., LTD. L. C.

Established in The Far East in 1880

Shipping, Forwarding, Insurance
By Land, Sea, Air

Packing, Trucking, Storage,
Customs Clearance,

Fire & Marine Insurance

Distributors and Dealers in

Central China For Industrial

Machinery and Heavy Equipment

Branch Offices:

9 Chung Shan Road (E. 2)

Shanghai (13)

419 Chung Shan Pei Road

Nanking

16 Cheng Teh Road, 1st Ward

Tientsin (1)

3/4 Rve Marco Polo, Legation

Quarter Peiping

2, Be, 9 Ma Loo, Be, Shi Chui

Shenyang (Mukden)

農商銀行

The Bank of Agriculture
& Commerce

◁ 營 專 ▷

務業切一行銀業商

南京辦事處 電話 二二七 中山路四十八號	電報掛號 六八九二	南京分行 電話 七五〇 建康路二〇一號	上海辦事處 電話 七四六 常熟路一五八號	電報掛號 六五九三	上海分行 電話 九一八 河南中路三〇九號
----------------------------	--------------	---------------------------	----------------------------	--------------	----------------------------

員會會公業同業商錢市海上

莊錢大慶

號四弄二一二路津天：址地

二三六五九 一二五〇九：話電

華 光

行銀蓄儲業商

務業切一行銀業商理辦

到週務服 便簡續手

號一二一路波甯：址地

二七一四一 四六二〇一：話電

上海市警察局黃浦分局三十六年度每月查獲煙毒案件統計表

月份 煙毒犯		一月份	二月份	三月份	四月份	五月份	六月份	七月份	八月份	九月份	十月份	十一月份	十二月份	合 計	
		四	三 二	一	十一 四	一 一	十六 六	三十三 二	十三 二	三	十五 五	二十二 八	八 三		
人 數	男														
	女														
煙 具	煙	檯燈 一盞		一支 一只	一支 一只		四支 二盞				一支 一盞	二支 二盞			
	煙	泡	十一小包	三十六只	小大13只		九十六只				一小只	卅六小只			
	煙	土	二塊				31兩4錢		三兩			廿六兩	五厘		
	煙	籤	三支		四只	四支	三支		一支(竹)		三支	五支			
	煙	灰	少許		少許	一包	3包乃1兩				半香煙罐		少許		
	嗎	啡	一小包						一小包						
	油	燈	一只						一只			一只			
	煙	盤			一只										
	數	白		十二小包		五小包	一小包	半小橡皮袋	九十六小包	31小包及2錢15分		十三小包	三兩及十五小包	十四小包	
		鋼精小	扒筒	二只		一支 三只					三只	五只		四只	
量	嗎	啡	一支		一支	一支						一支			
	刮	刀	一只		一只										
調查情形	其有無	煙斗一只		戥子一只	銅鍋一只 煙斗一只		青罐偽土 三錢二錢 戥子二只 煙斗及杓 銅鍋一只		戥子一只		戥子及銅 鍋各三只	銅鍋三只 銅漏一只	銅杓一把 鐵皮鏟 只		
	其有無														
處理情形	送地保	四	五	一	八 七	一 一	二十八 四	三十 五	十四 一	二	二十	二十七 三			
	送地保														
備 考															

上海

同康信託公司

號二八三路中西江

永大銀行

號四十二路波雷海上

六九六九一：話電

營 經

務業切一行銀業商

華 慶

工業原料行

海 上

號○三街履崧路陵金

中南橡膠廠

皮帶球鞋

膠鞋車胎

總管理處：江西路一五〇號

電 話：一四六九〇

立創年七十國民

瑞康誠錢莊

弄一三路津天 址地

話 電

六九八七一 三六一九一

滋康錢莊

年十三國民於嗣立創卅五國民

司公限有份股為組改

款放 款存 營經

務業融金之可許令部及

號四一一路津天海上 址地

七〇四二九 五一七二九 話電

〇〇三三 號掛報電

貨客堆招 庫倉康滋設附

號六一弄六九九路州蘇北址地

九四九一四 話電

白 玉 牙 膏

不與
同衆



品出社業工學化國中

有到
備處

滋豐錢莊

年一十國民于立創

號〇四二路波雷 址地

八四〇五九 話電

務業行銀營經

緝獲煙犯人數統計表

月份	人數	男	女	總計
四	月	19	7	26
五	月	21	1	22
六	月	5	1	6
七	月	7	3	9
八	月	15	4	19
九	月	12	8	20
十	月	1	1	2
十	一 月	3		3
十	二 月	6	1	7
總	計	89	25	114

開 王

修理快鏡
 照相材料
 沖晒放大
 藝術攝影

備 特

租出服禮婚結新全

號八七三路東京南

四四四七九 話電
 五四二一九

The American Express
 Company, Inc.

158 Kiukiang Rd.

Shanghai "O"

Tel.: 16276-7-8

美國
 運通銀行

敬 贈

地址九江路一五八號
 電話一六二七六

黃浦分局概況

Compagnie Des Messageries Maritimes

Sea transport from Shanghai to Marseilles via Hongkong, Saigon, Singapore, Colombo, Djibouti, Suez, Port-Said.

Passengers & Freight

Booking Office: No. 9, Chung Shan Lu (E. 2) Tel. 82034

法 國 郵 船 公 司

從上海至馬賽，經過香港，西貢，星嘉坡，哥倫布，奇布底，蘇衣士，博賽。

載客及裝貨 請向上海辦事處詢問一切
 中山東二路九號一樓 電話：八二〇三四

AIR - FRANCE

Air transport by
 SKYMASTER DC-4

from Shanghai to Saigon and from Saigon to Paris via Calcutta, Karachi, Basra, Cairo, Tunis.

Passengers & Freight

Booking Office: No. 9, Chung Shan Lu (E. 2) Tel. 82034

法 國 航 空 公 司

DC-4 空中霸王式飛機從上海至西貢，西貢至巴黎
 經過：加爾各答，加拉磯，巴斯拉，開羅，突尼斯

載客及裝貨 請向上海辦事處詢問一切
 中山東二路九號一樓 電話：八二〇三四

一四〇

烟民自新登記統計表

年 齡	性 別		總 計
	男	女	
25	2		2
27	1		1
29	3	1	4
30	1		1
31	1	1	2
32	3	2	5
33	2		2
34	5	1	6
35	6	1	7
36	9	2	11
37	2	1	3
38	7	1	8
39	6	5	11
40	7	1	8
41	8	4	12
42	7	4	11
43	8	4	12
44	3	1	4
45	7	4	11
46	14	4	18
47	8	3	11
48	11	2	13
49	9	3	12
50	10	2	12
51	17	2	19
52	15	3	18
53	11	5	16
54	8	1	9
55	12	2	14
56	10	2	12
57	14		14
58	3	2	5
59	4	2	6
60	10	5	15
61	5		5
62	4		4
63	9	2	11
64	3	1	4
65	8	1	9
66	2		2
67	4	1	5
68	3		3
69	3		3
70	2	2	4
71	2		2
72	3		3
73	1		1
74	1		1
79	1		1
總 計	296	78	373

地址：金陵東路二四九——二五一號

鴻興紗布號

電話：八六八八四

黃浦分局概況

承泰五金號

經 各 五 材 進 鋼
營 種 金 料 出 鐵
口

地址：四川路三二九號 電話：一七一七二

鴻泰興號

地址：中正路二四三號 電話：一五九〇五號
專 營

批 零 水 鋼 搪
發 躉 瓶 精 瓷

一四二

一 向 注 意 驗 光 專 門 考 究 貨 色

眼鏡公司

地址：上海南京路二九七號

拋球場西首：電話九七〇六



防盜須知

(一) 市民防竊須知

查日來時局動盪物價升騰一般貧苦者生活維艱無法生存乃不脛而走險甘蹈法網致使竊盜案件日趨繁多本分局爲防範未然計特編製各種防止竊盜方法敬告市民尙希各市民本保障切身財富之決心協助吾警察完成肅清匪患之艱巨任務予以深切注意焉

(一) 夜竊 住戶門窗應謹慎門鎖辦公處所夜間尤宜住人留守倉庫堆棧僱用專人通宵巡邏守望更屬迫切需要時值夏令門窗常使一般歹徒有乘機潛入偷竊之便利尤應特別注意防範

(二) 自由車架竊 駕騎自由車解款切勿將款綁於車後縱使安置車前亦應錢不離手而手不離錢一般小偷常以紗頭拋擲於車軸處所使之踏動困難乘下車修理不備之際偷竊錢款或故作衝撞或有意口吐唾沫使被害人與之交涉論理而同黨則已將錢款攫奪而逃之夭夭矣尤以磨快刀片割袋偷竊者最爲普遍

(三) 自由車竊盜 停放自由車於銀行錢莊或公司大廈附近應用堅固好鎖離車時間不宜太長偷竊慣徒常自騎破舊自由車故意停放於被害車輻貼近乘機以鑰匙開啓車鎖避人耳目竊騎而去片時再返取騎自己舊車使人漠不注意

(四) 銀行錢莊竊盜 銀行錢莊及各大公營機關解提錢款應不時注意所攜布袋及貼近身旁之人因竊賊常自攜帶布袋作解款以閱讀報紙或其他方法掩避被害人之視線乘機以刀片割開布袋竊得錢款而去

(五) 摸竊營業繁盛之銀行錢莊公司商號或電車公共汽車車站頭車站輪埠等處應時時檢查自己衣袋對暴露之物如鑰筆等尤應特別注意隨時有被摸去可能行路時有人碰撞最易失竊尤宜注意

(六) 碼頭竊盜 車站輪埠攜帶箱篋包裹應時時注意不使離手對兜攬旅舍及車輛或推銷販商尤宜特別小心勿被乘機偷竊

(七) 店舖竊 商店購物若人多擁擠之時所攜錢袋勿使離手店夥尤宜注意任意揀選顧客有時三五成羣擊西乘機竊藏貨物逸去

(二) 住戶注意事項須知

(一) 小孩外出散步要有大人(保姆)看管照顧以免迷途失蹤

- (二)小孩不可在馬路上玩耍既免妨礙交通又免車輔闖禍
- (三)火災危險大家要小心火燭
- (四)愛好清潔時常打掃門庭不可亂倒垃圾污水腐物
- (五)要保車身體健康不要飲食生冷不潔物品
- (六)要養成早睡早起保健養性的好習慣
- (七)夏季疾病多大家快打防疫針
- (八)洗曬衣服不要當街跨街以重觀瞻
- (九)出入隨時關鎖門戶預防盜賊潛入
- (十)行駛車輛要遵守秩序不要爭先恐後
- (十一)購置新車快向公用局登記領照方可行駛
- (十二)家有入口增減異動須即向保辦公處報告
- (十三)要愛真理不信迷信革除不良習俗
- (十四)家有自衛槍枝趕快向警察局申請登記領照
- (十五)要做新國民自己不來煙賭娼還要檢舉他人行為
- (十六)每逢國定紀念日大家自動懸掛國旗以資誌慶
- (十七)遇有盜警速撥電話：八〇三一三，八〇一二二，八〇二二一，八八八一五。

上海市警察局黃浦分局分局長張人佑

中華民國三十六年七月

日

黃浦分局搜查報告表

		行人										車									
		姓名	身份證號碼	住址	搜查地點	車照號碼	乘車者姓名	身份證號碼	住址	搜查時間	搜查地點	姓名	身份證號碼	住址	搜查地點	車照號碼	乘車者姓名	身份證號碼	住址	搜查時間	搜查地點
中華民國年	第一小時																				
	第二小時																				
	第三小時																				
		汽										車									
領班警官	第一小時																				
	第二小時																				
	第三小時																				
		電										車									
蓋章	第一時																				
	第三時																				

拘留所

本分局拘留所位於西部下層共有拘禁室十六間約可拘留人犯五六十名向由值日室管理(屬第一股)自張分局長蒞任後以不合總局明令規定乃改屬第二股管理衛生清潔及囚糧發放由第三股負責辦理並由第二股指定股員一人兼拘留所主任負責人犯拘放事宜並督導所內一切清潔衛生飲食起居秩序等事項關於違警犯及刑事犯則隔別拘禁之如有重大嫌疑犯亦然以杜流弊而重法紀

康成造酒廠

地址

金陵東路105——109號

電話 八三七四三

金城銀行

總行

上海江西路二百號

電話 二一四〇〇

分行支處

遍設國內各重要都市

墨水之王



國貨之光

紅人牌 紅藍墨

上海美克墨水公司出品

發行所 漢口路九十三號

電話 一七六〇

新德大

行原料工業

地址：福州路八九號三四七室

電話：一三九三〇

中匯大樓三四〇室

大和行

電話 八四六一七

中匯大樓三四九室

裕記運輸行

電話：八三三五七

中匯大樓四二五室

永泰花號

電話八四三六二

值日室

值日室爲分局之喉舌事無鉅細均先經值日官問明登記存案簿而後分送各主管股室辦理遇有人犯拘留須經抄身後將抄身物固封紙袋登册交第三股保存其他贓物扣留物等亦同其勤務時間分早晚夜三差每差設值日官一人長警二人至三人晝夜輪值無時或間兼管拘留所人犯及電訊事宜直屬分副局長及總值日官之指揮監督茲將各種應用表册名稱列後：

- (一) 存案簿
- (二) 違警拘留簿
- (三) 犯人拘留簿
- (四) 迷路孩童簿
- (五) 瘋犬曠人事件處理報告書
- (六) 報病單
- (七) 案件調查概況報告
- (八) 驗傷單
- (九) 日報表
- (十) 車輛使用日報
- (十一) 驗屍憑單
- (十二) 刑罰紀錄單
- (十三) 犯人指紋表
- (十四) 電話簿
- (十五) 病假簿
- (十六) 病假統計簿
- (十七) 電訊簿

刑事暨違警案件處理情形

對於普通刑事案件偵查之手續先由值日室登記受理案件報告單送交第二股着手偵查如係盜劫案件經報局後(盜劫案件有經警鈴報局普通電話報局或口頭報局等)即派刑事員警馳赴出事地偵察若盜匪尚未遠颺便在當場拘捕偵察手續則爲注意現場碎生之各種情跡如發現有犯人遺留之指紋印即通知總局刑事處指紋股派員前來攝取指紋印以便核對有無前科等情倘得有其他些微之象徵便可作爲着手偵查之線索如係竊案殺人案經報局後均派員前往現場查勘俾發現線索作偵查之依據

報案後通常由報案人作成被害人報告筆錄現場偵查後則由承辦員警作成調查報告書一併送呈核閱並登記刑事案件日報表送呈總局刑事處備查倘刑案經緝獲嫌疑人犯則作成刑事案件移送書移送地方法院檢察處辦理案情重大者呈准總局後始可移送

違警案件如係情節輕微(如交通違章等)經長警帶局後交違警裁判室由經辦人作成違警處理報告單即決處分每日併案彙呈核閱其他情節較重須者作成詢問筆錄每週則填送違警案件週報表報局備查

派出所

本分局管內外灘碼頭為水陸交通要衝貨運行旅均極繁複商賈工伏良莠不齊以致行竊勾當層出不窮欺騙索詐肆無忌憚而歹徒結黨成羣橫行不法者比比皆是總局有鑒於此因令飭設立碼頭派出所於外灘四號碼頭附近以免鞭長莫及所內設巡官一人內勤長警四名及外勤長警卅名目前碼頭秩序漸告良好亦派出所之功效也

鴻運樓酒菜館

菜餚精美 招待週到 禮堂寬大 各色俱備

地址：金陵東路一五六號
電話：八八七六七

中央合作金庫

上海分庫

地址：上海甯波路九號

電話：一七二八七
一四九〇四
一七二八七
九五七一

經理營業

各項存款 合作貸款 國內匯兌

號券證昌豐聚

上海證券交易所

第一七四號經紀人

地址：九江路二一九號一〇八室

電話：一四三五六

浦東商業儲蓄銀行

中正東路二八四號

電話：一七四二七

上海及時鐘錶行

地址：南京東路三五七號
電話：九二三八二

上海市警察局黃浦分局歲出預算經常費決算表

中華民國36年1月1日起至36年12月31日止

名 稱	實 數	總 數	原預算數	追 數	合 計 數	餘 數	結 數	備 考
1 黃浦分局經常費	132,501,615.83	132,501,615.83	70,361,400	66,192,000	136,553,460	37,381,404.17	33,329,590	1. 本分局36年度經費節餘\$4,051,844.17 應領未領經費 \$3,688,484. 實在剩餘\$303,900.1 7 業已繳解市公庫 2. 36年度經常費第1,2,5 項節餘款撥出流入第3,4項用
1 俸給費	344,308.83	344,308.83	534,300		534,300	18,999.17		
1 俸薪	56,825.68	56,825.68	72,240		72,240	15,414.32		
2 餉項工資	287,483.15	287,483.15	462,060		462,060	174,576.85		
2 辦公費	110,476,367	110,476,367	56,736,000	66,192,000	122,928,000	34,079,853	21,628,220	
1 文具	34,020,150	34,020,150	11,347,200	8,510,400	19,857,600		14,162,550	
郵電	5,000	5,000	567,360		567,360	562,360		
消耗	37,590,767	37,590,767	22,694,400	37,824,000	60,518,400	22,927,633		
印刷	15,508,700	15,508,700	11,347,200	8,510,400	19,857,600	4,348,900		
租賦			1,702,080		1,702,080	1702,080		
修繕	15,392,600	15,392,600	5,673,600	5,673,600	11,347,200		4,045,400	
旅運費			1,702,080	2,836,800	4,538,880	4,538,880		
什支	7,959,150	7,959,150	1,702,080	2,836,800	4,538,880		3,420,270	
3 購置費	15,009,100	15,009,100	11,347,200		11,347,200	2,269,440	5,931,340	
1 器具	15,009,100	15,009,100	9,077,760		9,077,760		5,931,340	
圖書			2,269,440		2,269,440	2,269,440		
4 特別費	6,668,900	6,668,900	1,740,000		1,740,000	841,100	5,770,000	
1 特別辦公費	420,000	420,000	180,000		180,000		240,000	
2 洗滌費	58,900	58,900	360,000		360,000	301.100		
3 司機伙食津貼	420,000	420,000	960,000		960,000	540,000		
4 其他	5,770,000	5,770,000	240,000		240,000		5,530,000	
5 主計人員俸	2,940	2,940	3,960		3,960	1,020		
1 主計人員俸	2,940	2,940	3,960		3,960	1,020		

立創年三國民

新華信託儲蓄銀行

總行

上海江西路二五五號
電話一八六三轉接各部

黃浦分局概況

中國通商銀行

我國首創第一家銀行
服務社會達十五週年
經營一切銀行業務
促進國民經濟
扶助工商實業

總行：上海中山路一號
儲蓄部：上海河南路三九號

本埠分支行處

中山路一號
中山路東路
中山路正路
中山路西路
中山路森林路
中山路浦江路

外埠分支行處

南京錫州無錫杭州寧波天津濟南青島重慶成都

四川美豐銀行

辦理商業銀行業務
兼營儲蓄信託事項

上海證券交易所第一六五號經紀人代客買賣
有價證券兼辦證券集團套利

總行：重慶中正路一六八號

上海分行：河南路一八五號

分設全國各大商埠
電話掛號：九三四

上海

聚興誠銀行

上海江西路二百五十五號

電話一三四七
電話掛號：二三四五

一五〇

上海市警察局黃浦分局臨時費決算表

中華民國36年1月1日起至36年12月31日止

名 稱	實 付 數	總 數	原 預 算 數	合 計 數	餘 數	備 考
1.黃浦分局臨時費	48,198,700	48,198,700	48,222,700	48,223,700	25,000	
1.購置修繕費	42,115,500	42,115,500	42,140,500	42,140,500	25,000	
1.修理房屋及自來水工程費	7,145,700	7,145,700	7,145,700	7,145,700		
2.修理衛生設備費	645,000	645,000	,645,000	,645,000		
3.修理電梯費	1,193,000	1,193,000	1,193,000	1,193,000		
4.購置預審庭及違警裁決室設備費	8,735,000	8,735,000	8,760,000	8,760,000	25,000	
5.修理水管及馬達儿而工程費	2,725,900	2,726,000	2,725,000	2,725,000		
6.購置舖板費	912,000	912,000	,912,000	912,000		
7.修理爐子間馬達款	5,640,000	5,640,000	5,640,000	5,640,000		
8.購置敵產傢具款	3,620,000	3,620,000	3,620,000	3,620,000		
9.修理金陵東路外灘燈塔等款	11,499,800	11,499,800	11,499,800	11,499,800		
2.拘留人犯費	6,083,200	6,083,200	6,083,200	6,083,200		
1.元月份囚糧費	73,200	73,200	73,200	73,200		
2.修理拘留所房屋及床舖工程	6,010,000	6,010,000	6,010,000	6,010,000		

中國切紙公司

設廠自製
專營各種紙類紙品批發
上海九江路三〇五號
(山東中路口)

電話九三二二七 電報七一五一

新華貿易商行

韻秋晒圖紙行
專拍文書快照
電機晒圖
兼售透明臘布臘紙
上海
四川中路中央大廈一〇六號
電話 一四二二六號

黃浦分局概況

信 中 錢 莊

地 址

號〇六二路江九
一四七八九：話電

華 威 銀 行

經營銀行一切業務

地址：甯波路一〇九號

電話 一九五八五 轉接各部
一五〇八四

號五〇二路京南

MARS CAFE

九五八七一：話電

行 銀 原 統

號〇三三路東京北
〇四五八一 一二四八一：話電
〇五四〇一

務業切一行銀業商營經

蓄儲活定種各

司 公 有 工 化 學 達 百 利

號〇二六路中川四

七四四八一：話電



胃痛特效新藥

上海中原藥廠出品

四川中路四一〇號三五二室
電話 一四九二二

一五二

上海市警察局黃浦分局收支統計表

中華民國36年1月1日起至12月31日止

摘 要	收 入 數	支 出 數	結餘繳解數	合 計	備 考
領到財政局撥發本分局 36年各月份生補費					
撥款月份 撥款書號碼					
元月份 11314	59,542,480.00			59,542,480.00	
補發元月份 12845	33,058,920.00			33,058,920.00	
2月份 11356	92,601,400.00			92,601,400.00	
3月份 12070	92,601,400.00			92,601,400.00	
4月份 12263	92,601,400.00			92,601,400.00	
5月份 9839	95,000,000.00			95,000,000.00	
補發5月份 21506	85,000,000.00			85,000,000.00	
補發5月份 總局補撥款	7,593,000.00			7,593,000.00	
6月份 22906	214,937,000.00			214,937,000.00	
7月份 11390	214,937,000.00			214,937,000.00	
8月份 26306	214,937,000.00			214,937,000.00	
補發8.9月份 30105	173,404,000.00			173,404,000.00	
10月份 30341	172,639,000.00			172,639,000.00	
補發10月份 32006	374,858,000.00			374,858,000.00	
10月份 28606	129,000,000.00			129,000,000.00	
11月份 34706	676,497,000.00			676,497,000.00	
12月份 36106	676,497,000.00			676,497,000.00	
發放本分局員警36年度 各月份生補費					
元月份		86,458,985.79	86,458,985.79		
2月份		89,198,513.24	89,198,513.24		
3月份		86,104,760.10	86,104,760.10		
4月份		90,862,026.00	90,862,026.00		
5月份		185,061,825.76	185,061,825.76		
6月份		183,677,644.00	183,677,644.00		
7月份		184,726,667.10	184,726,667.10		
8月份		263,387,018.00	263,387,018.00		
9月份		248,745,027.00	248,745,027.00		
10月份		554,419,755.98	554,419,755.98		
11月份		591,496,760.00	591,496,760.00		
12月份		581,559,219.02	581,559,219.02		
生補費結餘款分別繳解 市庫					
1—2月份		3,059,740.00	3,059,740.00		
1—3月份		12,982,200.87	12,982,200.87		
4月份		1,739,374.00	1,739,374.00		
5月份		2,531,174.24	2,531,174.24		
6月份		31,259,356.00	31,259,356.00		
7月份		30,103,000.00	30,103,000.00		
8月份		38,000,000.00	38,000,000.00		
9月份		53,141,287.90	53,141,287.90		
10月份		116,361,000.00	116,361,000.00		
11月份		89,539,000.00	89,539,000.00		
12月份		96,227,265.00	96,227,265.00		
本年度收入	3,620,641,600.00			3,620,641,600.00	
本年度實支數		3,145,698,201.99	3,145,698,201.99		
本年度節餘繳款書		474,943,398.01	474,943,398.01		
合 計	3,620,641,600.00	3,620,641,600.00	3,620,641,600.00	3,620,641,600.00	

百鍊機械工程公司

南京路二三三號一〇七室

電話：一六六九九

◀ 經 售 ▶

機器鏈條 • 機器工具 • 工具鋼

復興軍裝實業公司

哈同大樓一〇三室

同興福紙行

河南路一〇一號
電話：一〇四八五

中實銀行

廣東路九十三號
電話：一八六六五

亞洲電氣公司

南京路一〇八號

中華首飾店

南京路二一五號

電話：一〇七八九

大眾書局

上海福州路三二〇號

電話：九〇〇六九

上海船主商行
南京路一一九號C七二室
Sea Captains' Shop
C27 119 Nanking Road.
Shanghai

復昌祥呢絨號

上海

河南路一〇二號
電話：一四六五六

煤業銀行

北京路一三〇號

電話

一三九二七 一三二九七

協大昌華洋雜貨號

上海

金陵路二十二號
電話：八二七一

上海 大陸飯店

西藏路六九號
電話：九〇七九

中國天豐造紙廠

朱葆三路二十號

黎明書局

上海福州路二四號
電話：九四七九

義生橡膠廠

套鞋 跑鞋 車胎
朱葆三路七號
電話：八〇二七

起士林

南京西路二七號
電話：九五七五
西點 咖啡 糖果 餅乾 麵包
地點適中 服務週到

華美藥房

福州路三五六號
電話：九一八三

上海 寶大顏料號

南京路三三二號
哈同大樓二二號A

上海 利通銀行

南京路三三二號
哈同大樓二一五號A

五味齋菜社

南京西路六七號

仙樂牌香烟
烟味芬芳 烟絲黃金
上海仙樂菸廠出品

德泰昌綢布莊
名貴綢緞 時新呢布
金陵路三八三號
電話：八三三八

通匯信託公司

九江路一〇五號
電話：一〇八七

協成行

中國大樓三四七號
電話：八一六一

中國企業銀行

四川路三三號
電話：一〇八九 一〇四四五

樂達爾百貨店

南京路一七三號
電話：一〇九一

上海 中興銀行

A. C. E. C. BELGIUM
Ateliers de Constructions
Electriques, de Charleroi
Electrical Engineers &
Manufacturers

本廠製造各種膠皮線，鉛皮線，花線，堅性橡皮線，風雨線，沙包線，軍用電話線，并製馬達，電話機，電表，高壓開關，變壓器，抽水機，蒸汽發電機，以及其他各種另件，無不應有盡有，如蒙垂詢，不勝歡迎。

比國沙城工廠

四川中路133號卜內門大樓1樓
電話：一四九八〇號

CREDIT FONCIER
D'EXTREME-ORIENT

A.P.C. Building, Room 509,
No. 1 The Bund
(Chung Shan Lu Eastern I)
Shanghai

義品地產公司

原著名義品放款銀行

本公司專營地產
買賣設計打樣代
理經租等業務
地址中山東一路
一號五樓
電話一六三六六

上海

羅平製蛋有限公司

European Egg Dacking Co. Ltd.

向營經銷鮮蛋類及蛋類製成品推銷國外有年
出品優良·信譽卓著
尤在南洋菲列賓一帶均聞名
廠址：鉅鹿路八五至九五號
電話：八一七三六
南京東路二二三號
電話：一八四二七
電報掛號：五八一五八八
英文 EUREPCO

美商

大汽水公司

Crown Aerated Water Co.

Federal incorporated, U.S.A.

品質優良
Manufacturers of
Hhigh Grade

廠址·
甯同路四一三弄五〇號

電話 五〇〇一三

·管理處·

中正東二路九號五〇室

電話 八八五八〇

號號呢永承元

號六〇三路東正中

八九〇三九：話電

行銀工農川四

號二二三路江九

二七三四九：話電

行銀昌其

號〇三三路江九

二八四五九：話電

行銀泰永

號一〇五路中川四

三二二八一 八二五三一：話電

行銀民國海上

號五十八路池滄

三〇〇三一：話電

號號呢利萬新

號二一五路中川四

三九六七一：話電

號紙倫大

號七三路中南河

二三九〇九：話電

莊錢餘康安

(莊錢康安稱原)

號六二弄二一路波甯

七〇七三一：話電

廠織染樂永

號一里仁興路波甯海上

九八二八一：話電

司公紙造豐民

號三弄四七路波甯

一二五四一：話電

號號呢泰仁

號六二路中南河

七九二二一：話電

行銀中大

號一〇五路中南河

八二一八九：話電

司公限有程工方四

號二一一樓大同哈路京南

二三三二一：話電

行紙大洪

號十七路南河

七三九五八：話電

於立創 莊錢康福
年十二緒光清

號九街〇一一路津天：址地

〇七六七九 八九八一九：話電

庫倉合聯康福源福

號七二一・號三一一路復光

六七七〇六(二〇)話電

莊錢豐寶

號八二一路津天 址地

號七一八四九 話電

號掛報電

號五五四四

莊錢康順

年元國民於立創

號六街七五一路津天：址地

〇六五三九：話電

棧堆亨順

號三二七路州蘇

八二九三九 話電

莊錢源福

年八國民於立創

號十七路波甯海上址地

三一—一五七一—話電

務業行銀業商切一理辦

庫倉合聯莊錢康福源福

號七二一・號三一一路復光

六七七〇六(二〇) 話電

員會會公業錢

莊錢豐義

莊分海上

務業定法切一行銀業商營經

固業用信：厚優息存

速迅款交：廉低費匯

號二二二路波甯：址莊

二三一二：號掛報電

三三四三九 七八九一九 話電

三一—二七九

莊錢記裕祥鴻

號九一弄五四一路津天

八〇四二九 話電

莊錢祥徵海上

址地

號二三二路波甯

一一八六九 話電

七八二六九

員會會公業同業商錢市海上

年元國民於立創

莊錢祥致

務業行銀業商理辦

號四街七五一路津天址地

五〇五三九 話電

第三區

植物油製煉工業同業公會

地址

上海江西中路一〇五號二〇五室

老九和綢緞呢絨棉布局

南京東路山東路口

電話 九五六一九五

天綸綢緞局

綢 呢 絨 緞 布

南京東路三百號
電話 四九四九五

民治紡織染廠

股份有限公司

上海新廠出品

六支——六十一支針織毛紗
六支——卅六支機織毛紗
優等家庭編結毛線

廠址：上海楊樹浦軍工路

營業處：上海九江路284號成和銀行大樓
電話：二二六九九 四七四九九

重慶廠出品

細製大 呢呢呢
毛衣服 呢呢呢
旅行全毛氈 家用全花氈

廠址：重慶沙坪壩高家花園

營業處：重慶森林路十五號電話 42232

上海至中銀行

寧波路一四一號

電話：一一六九九
〇九六一一

恆通紗廠

精紡各支棉紗

金鋼鑽

金元寶

廠址：南市機廠家六十八號

Tel (〇二)七〇四四五

事務所：甯波路七〇號

Tel 一二六九三 一五九九二

發批子襪，衫生衛，衫汗

號貨雜洋華大安

號六三一一路東陵金

三八四三八：話電

行銀市海上

號〇五路江九

話電

〇三四五一

四三二一一

渝京滬

祥鴻

號 裁 呢

號總海上
 號二四路中南河
 九四五六一話電
 號分京南
 號一一二路華中
 四〇七二二話電
 號分慶重
 號一二一路安保
 (口路容鄒)

大昌五金行

上海
 本行運銷歐美
 大小五金建築
 材料工廠用具
 經售國貨釘類
 鉛絲門鎖鞋料
 油漆雜貨如蒙
 賜顧無任歡迎

金陵東路一八九三至五號
 電話八八八四號

上海
 金陵東路二七七五

履泰和棉布號

電話

八一八二六號

中國道德油廠

總發行所
 上海甯海東路一五八號
 電話八四〇一七

第一發行所
 上海吳淞路一三九號
 電話八二二二五

第二發行所
 上海昌路口
 電話八四八二五

第三發行所
 上海周家嘴路二八六號
 電話四四四九一

第四發行所
 上海四川北路二〇五八號
 電話六三六七號

上海長德榨油廠

股份有限公司

出品
 花生芝麻
 專榨等油
 豆製餅

上海金陵東路二二二號
 電話六八四九六
 廠址
 浦東張家浜路二號
 電話七四〇八二

號器木泰生義

上海

金陵路紫金街十五至十七號

電話 八六六五七號

發行所

紫葉街卅四一〇號

電話 八三三七七號

喬源泰木器廠

廠址
 老北門障川路一四四號
 電話 七〇四〇 報掛號

華洋大藥房

地址 九九路五一號

電話

九二六二八

九七四七六

上海永興街三號

同順豐記絨線號

電話

八一八二四號

ISBRANDTSEN

Isbrandtsen Company Inc.

26 Broadway,

New York

美國伊思白郎特生郵船公司

航行全球各聞名口岸歡迎載貨

For Hongkong, Manila, Bangkok, Singapore, Bombay, Aden, Djibuti, Port Said, Alexandria, Haifa, Istanbul, Genoa, and New York.

上海經理——派滴生公司

A. P. PATTISON & CO.

Federal Inc. U.S.A.

9 French Bund

Agents

Telephone 88793

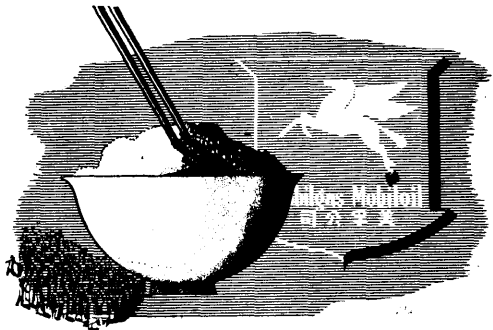
地址：中正東二路九號 電話：八八七九三號

黃浦分局概況

一五九

美孚公司及其分公司與經銷處
 等開設以來歷有年所聘華籍
 職員之多超過任何美籍商行
 三十年來本公司華籍職員對於
 中國實業上之發展亦貢獻良多
 無數人民因之獲益匪淺也

美孚公司



大 飯 碗

黃浦分局概況

南京東路一一四號

英商 福利公司

男女式衣着用品

兼	粉	照	婦	高
營	烟	相	女	貴
買	盒	材	絲	西
賣	打	料	綢	裝
集	火	器	呢	套
郵	機	具	絨	料

貨真價實 歡迎參觀

HALL & HOLTZ LTD.

114 Nanking Road

Tel. 10757

青島啤酒

嶗山泉水釀造

滴滴清芬 酒味醇厚

營養豐富 滋補身心

原係德國啤酒

遠東首創 享譽獨早

國人經營 精益求精

齊魯企業股份有限公司

青島啤酒廠出品

上海營業所 南京西路二十號

電話 九二一二三三

永安 新新 麗華 六大公司均售
先施 大新 國貨

中華書局發行

◀ 五 大 雜 誌 ▶

新中華

半月刊 每册
實價三萬五千元

發揚民族精神 灌輸現代知識
提倡學術風氣 注重戰後建設

中華教育界

月刊 每册
實價三萬五千元

介紹教育學說 研討教育問題
報道教育動態 輔助教育建設

小朋友

周刊 每册
實價一萬二千元

用故事與圖畫 啓發兒童智慧
語文思想並重 養成健全國民

中華少年

半月刊 每册
實價二萬元

灌輸科學常識 注重身心修養
介紹最新發明 闡發宇宙神祕

中華英語半月刊

初級每册實價一萬五千元
高級每册實價一萬五千元

以語學爲基幹 以趣味爲中心
寓文學於語學 寓新知於時論

◁ 各 雜 誌 預 定 以 半 年 爲 限 ▷

黃浦分局概況

局 緞 綢 福 介 老

LAOU KAI FOOK & CO.

Silks, Shirts, Pajamas, Neckties, Handkerchiefs Scarfs, Draperies, Embroideries and Numerous Other Things in The Latest Designs and Fashions

No. 257 Nanking Road
Shanghai

Telephone 13348

電話 第一三三三八號

上海南京路二五七號

司 公 限 有 出 進 洽 聯

ASSOCIATED IMPORTERS & EXPORTERS LTD.

SHANGHAI, CHINA.

Head Office:

225, Hardoon Bldg.
233, Nanking Road,
Shanghai.

Branch Office:

151, West 28th. St.,
New York, U.S.A.

Manufacturers of:- Chine Green &
Black Tea, Hog & Sheep Casings.

Exporters of:- Baistle, Wool,
Cotton, Cereals, Preserved Eggs,
and all other products of China.

Importers of:- Chemicals,
Dyesuffs, Woollen Piece Goods,
Textile and Sundries,

Tea Factory:

Pingsuey
Chekiang.

Casing Factory:
655, Hochien Rd.
Shanghai
Tel. 18846.

啤酒業領袖

英商
怡和啤酒廠

各處均售

科 發

牌子最老 品質最高
功效最速 信譽最著



風 行 全 球
八 十 餘 年

水

地址 南京東路二二六號
電話 一三八〇三
一八七九〇

Telegraphic Address:
"Education, Shanghai"

Telephone 14927

伊文思書局

EVANS BOOK COMPANY, LTD.

Booksellers, Stationers, Newsagents & Publishers
Manufacturers-Publishers Representatives:

原板新書 圖書雜誌
地址 南京東路二二〇號 電話 一四九二七
220 Nanking Road Shanghai P. O. Box 2166

光裕貿易股份有限公司

KWONG YUE TRADING CO., LTD.

經營業務

地址 上海南京路六六號四樓

聯眾行

Union Eastern Company

Exporters & Importers

Manufacturer's Representatives

89 Foochow Road, Shanghai, China

▲業 務	▲出 口	▲進 口	▲總經理	美國 延年益壽粉
				各國成藥及原料
				各種中國名產
				各國成藥及原料批發

ANOTHER

Hazelwood

海寧洋行

HEZELWOOD LTD.,

PRODUCT

泰 豐 搪 瓷 廠

出品各種新穎搪瓷器皿

面盆 痰盂 湯菜盆 食籃 方圓茶盤
口蓋杯 飯碗 便器等

總 發 行 所

金陵東路一三八號

電話 八四一八三號

電報掛號 二〇九八

製 造 廠

昆明路八二三號

電話 五三〇九一號



TAI FOONG ENAMELLING FACTOR
SHANGHAI
MADE IN CHINA

上海圖書館藏書



A541 212 0017 9526B

黃浦分局概況

一六四

威權論輿國全

報聞新

一第力效告廣
一第國全數銷

訂各歡 分均各 讀送飛 出六每
閱界迎 銷有地 者達速 版時晨

行發館報聞新海上

號四七二路口漢海上

(部各接轉)六六一四九話電

品出廠藥滋貴施國美

福他維

VITAVOSE

味香力克巧奶牛貝
力增身強 飲冲常日

行華大廣 理經家獨國中

二三〇三一話電 號一路一東山中海上

杯大十二冲可瓶每

The Largest and Most Up-to-date
FOREIGN DEPARTMENT STORE
 in the Far East

Mens Outfitting
 Furnishing Fabrics
 Household Goods
 Children's
 Outfitting
 Dress Fabrics
 Ladies' Outfitting
 Travelling Goods
 Toilet Requisites
 Hardware.
 Glassware
 Etc., Etc.



28 Departments under One Roof

店商貨百久悠史歷一唯方東

司公羅惠

◀◀ 口路川四路東京南 ▶▶

出名中採
 品廠華辦

貨上歐專
 物等美集

▲▲▲▲▲▲▲▲▲▲
 用具各以粧歐精發優航皮精布窗上布料新及製兒襪手婦切或男
 具如種及香美良三等空箱製等簾等等有到嬰有童套女用大式
 定大玻化品出堅用彩旅輕質布家花呢大孩大各質皮新品衣西
 價菜璃粧香品牢沙色行便行地印庭色絨批等衣種佳包類與以裝
 標具器用水各耐發地用提用上花用別印婦衣西衣美手用衆及套
 準茶皿品香種用床毯品箱件選玻品綴花女着裝着瞻帕品不領頭
 具瓷粉上等二及如璃有網時絨英內如同帶衣
 廚料香等製用輕堅布織絲新線倫衣圍等料
 房用蜜化造沙量固檯花麻衣衫裁絲巾一現

格嚴最貨選·準標最目價·到週最務服·等高最品貨·

◎間時業營◎

業營天全日期星止時五午下至刻三時八午上自日每

Whiteaway, Laidlaw & Co., Ltd.

• Corner of Nanking & Szechuen Roads •