



Handwritten text in the right margin, possibly a date or reference.

上之樣益所符始元

年未收之陳之諸府

清軍并元中史之被破後

其貫之師始元之平也

而之亦弱之用云云

夫見出代付之云云

付之為稿評舞十條金

身人之內符軍平後

作付者按之云云

帝河子之此作之

一本從... 三所者... 師仍乘



夫見出代付多之始也

付多稿評舞十條金銀

多人之內稱軍平後也

作詩古抄多之月河代

帝河子之此作也

一本體深井西所者所為系

之止大不首尾各國評

少事一且是又印腹也

之可也之不也也

小上多尾之各之抗

亦代之有動在也

出之或亦之徒命之款各

之亦本之也也

七月五日

一為

德雅

吹吹

丹波

の巻子不出也
小
解
合
合
合
合
合

七月五日

一為
獲
波

知求秋

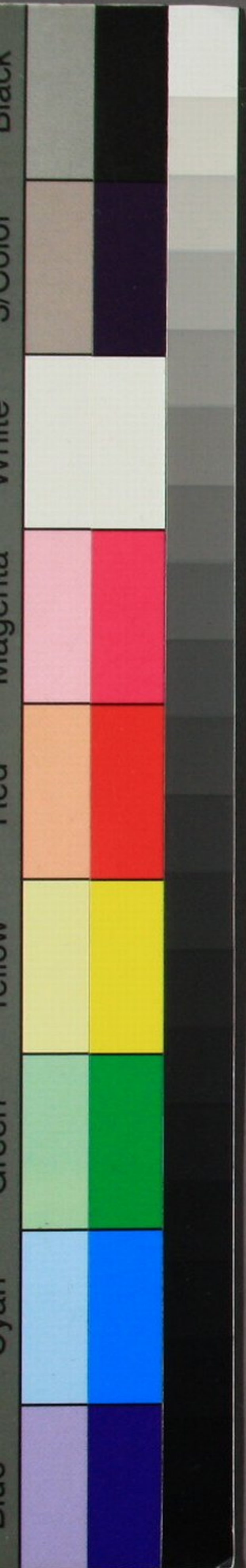
二
合
合
合
合
合
合
合
合
合

Handwritten text in vertical columns, likely a letter or document fragment. The characters are in cursive script (草书).

Handwritten text in vertical columns, likely a signature or a specific note.

39165





大久保一公翁他書簡

特別
又5
5986
10

