

# Київська Маса.

Пятница 19 февраля 1916 г.

№ 8.

Приложение къ № 50



452520

## МАЛЕНЬКІЙ ШКОЛЬНИКЪ ВЪ РЕЙМСѢ.

Вслѣдствіе близости города къ боевой линіи, школьники, отправляясь въ школу, надѣвають маски, предохраняющія ихъ отъ дѣйствія удушливыхъ газовъ германцевъ.

## Налетъ „Цеппелиновъ“ на Парижъ.



Воронка, образовавшаяся отъ взрыва бомбы, брошенной съ „цеппелина“.



Укрѣпленія Салоникъ. Лини проволочныхъ загражденій, устроенныхъ союзниками.

# На западномъ театрѣ войны.



Полодная кухня французовъ, спрятанная въ блиндажѣ.



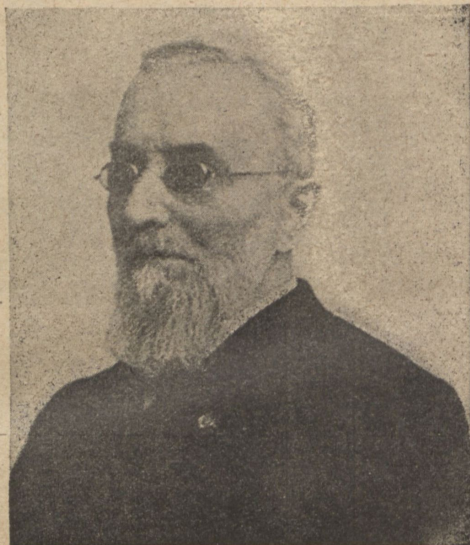
Часовня на фронтѣ, сложенная изъ мѣшковъ съ землею.



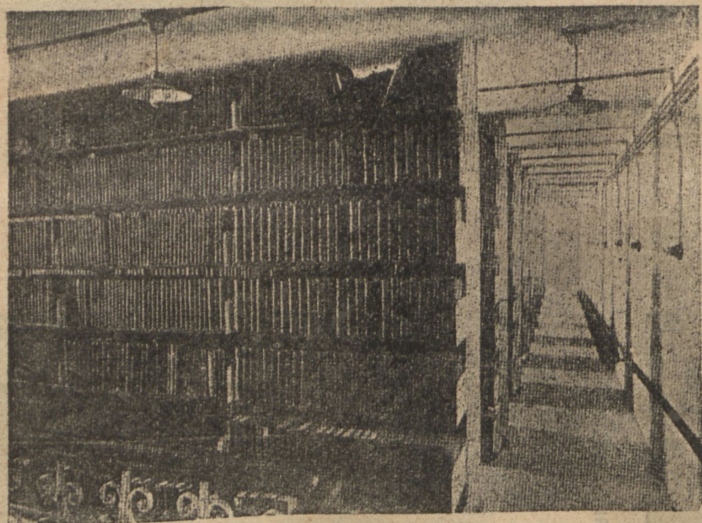
# 50-лѣтіе кievской публичной библіотеки.



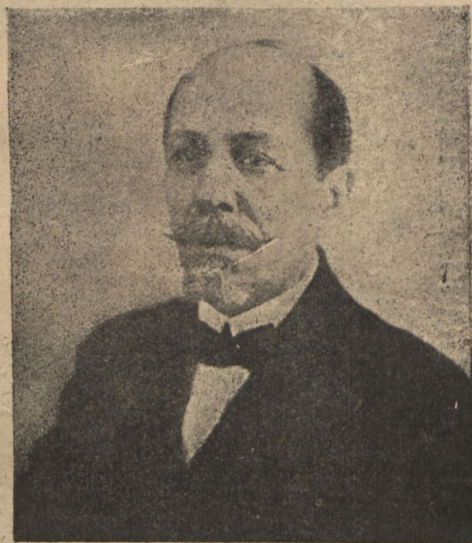
Кievская городская публичная библіотека.



С. Г. Ярославскій,  
библіотекаръ кievской публичной би-  
бліотеки съ 1866 г. по 1911 г.



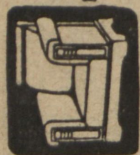
Хранилище для книгъ.



М. И. Шерминскій,  
старшій пом. библіотекаря съ 1884  
до 1913 г.

## О Б Ъ Я В Л Е Н І Я .

УНИВЕРСАЛЬНЫЯ  
КРЕСЛА  
патентъ  
А ГАРДЪ,



превращающіеся  
въ  
КУШЕТКУ  
ЛИБАВЪ  
и КРОВАТЬ

на пружинномъ матрацѣ и съ по-  
мѣщеніемъ для постельна. бѣлья



Удобно!  
Прочно!

Практично и изящно!  
Необходимо каждому!

Богатѣйшій выборъ  
заграничной и своей про-  
МЕБЕЛИ изработана, исключительно  
лучшаго качества.

Мебельные матеріи Англіи и ме-  
лѣзныя кровати. Американская  
ковторская мебель.

ВЪБСКАЯ гнута  
буковая МЕБЕЛЬ.

**И. А. Тардшо**

Кievъ, Лотерейная № 2. Тел. 2642

Типографія,  
ФОТО-ЛИТОГРАФІЯ и  
Переплетная  
Р. К. ЛУБКОВСКАГО -  
Кievъ, 1915  
19, тел. 5