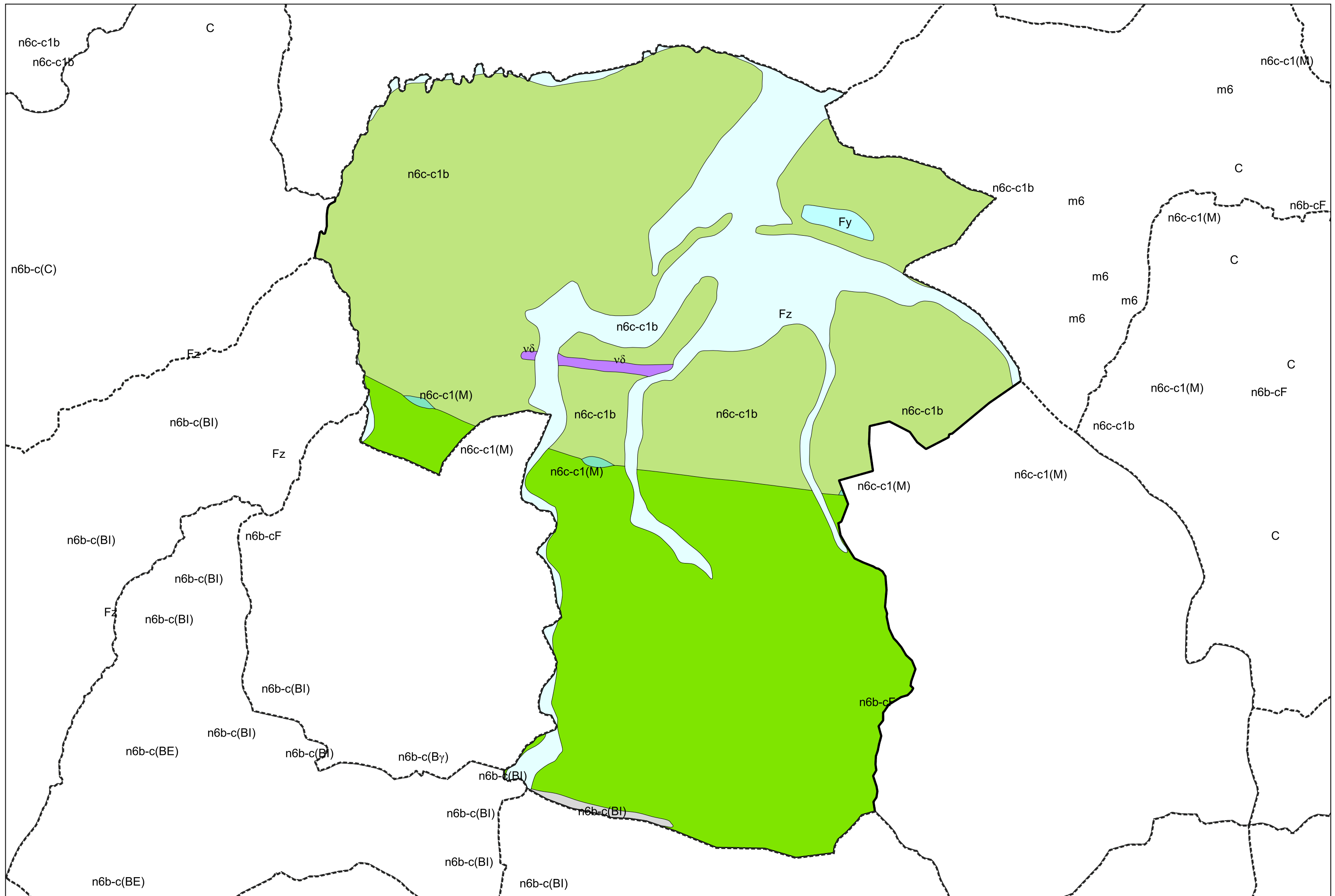
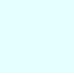

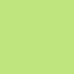


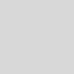



# Carte géologique des sols de la commune de Bourg-de-Bigorre



# Légende la la carte géologique de la commune de Bourg-de-Bigorre

-  Fz, Alluvions fluviatiles actuelles et subactuelles - 13
-  Fy, Alluvions du stade du retrait glaciaire - 14
-  n6c-c1b, Vraconien - Cénomaniens moyen : Flysch noir des Baronnies, Marnes de Bourg (est de l' Adour) - 102
-  n6c-c1(M), Vraconien - Cénomaniens moyen : Flysch noir des Baronnies, Conglomérats de Molère à éléments mésozoïques et paléozoïques - 105
-  n6b-cF, Albien moyen-supérieur : Flysch noir ardoisier des Baronnies et Schistes d'Espièilh (est de l'Adour) - 116
-  n6b-c(BI), Albien moyen-supérieur : Flysch noir ardoisier des Baronnies, bancs de brèches à éléments paléozoïques - 121
-  vδ, Lamprophyres et diabases en dykes et sills - 291

