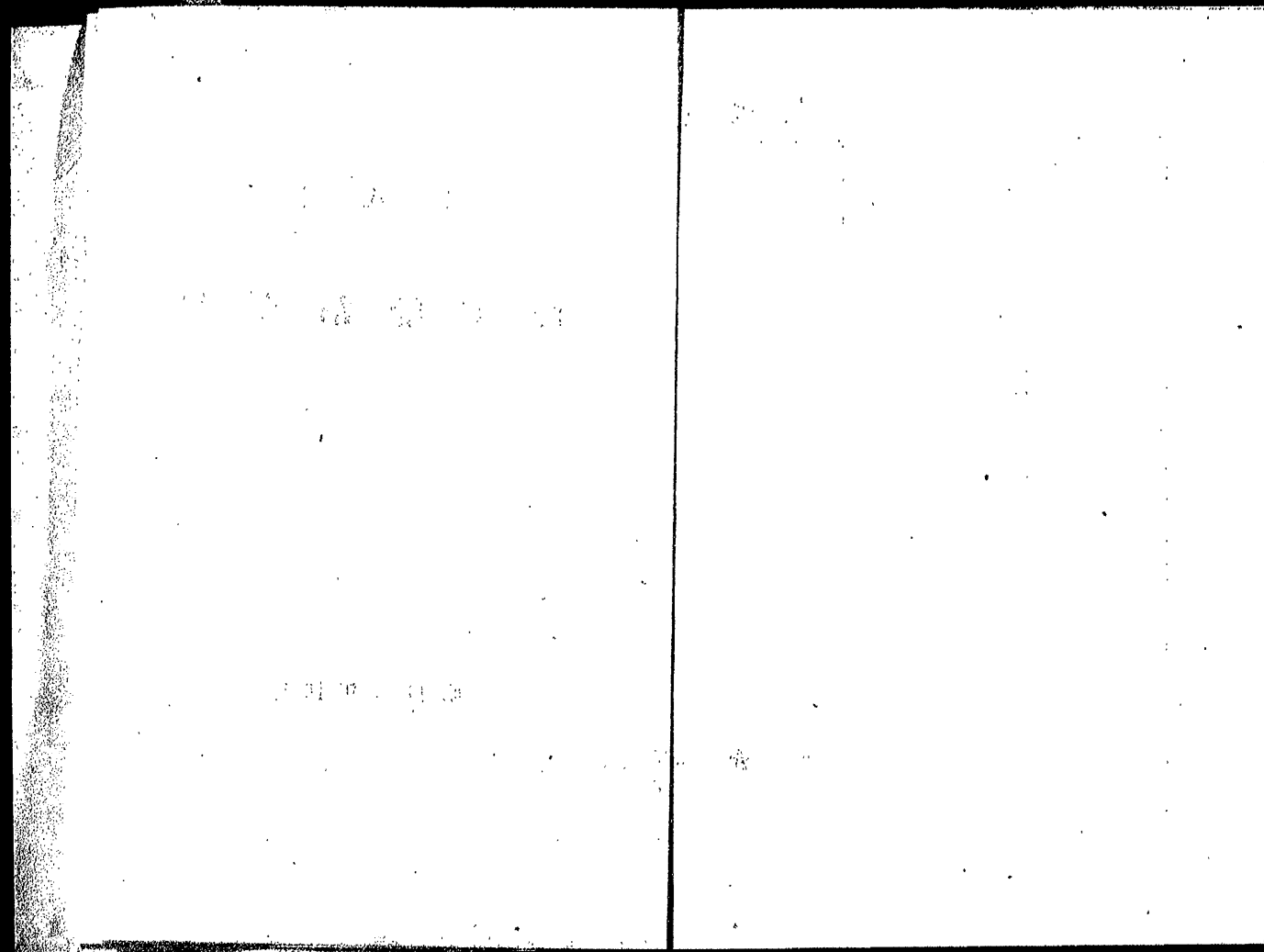


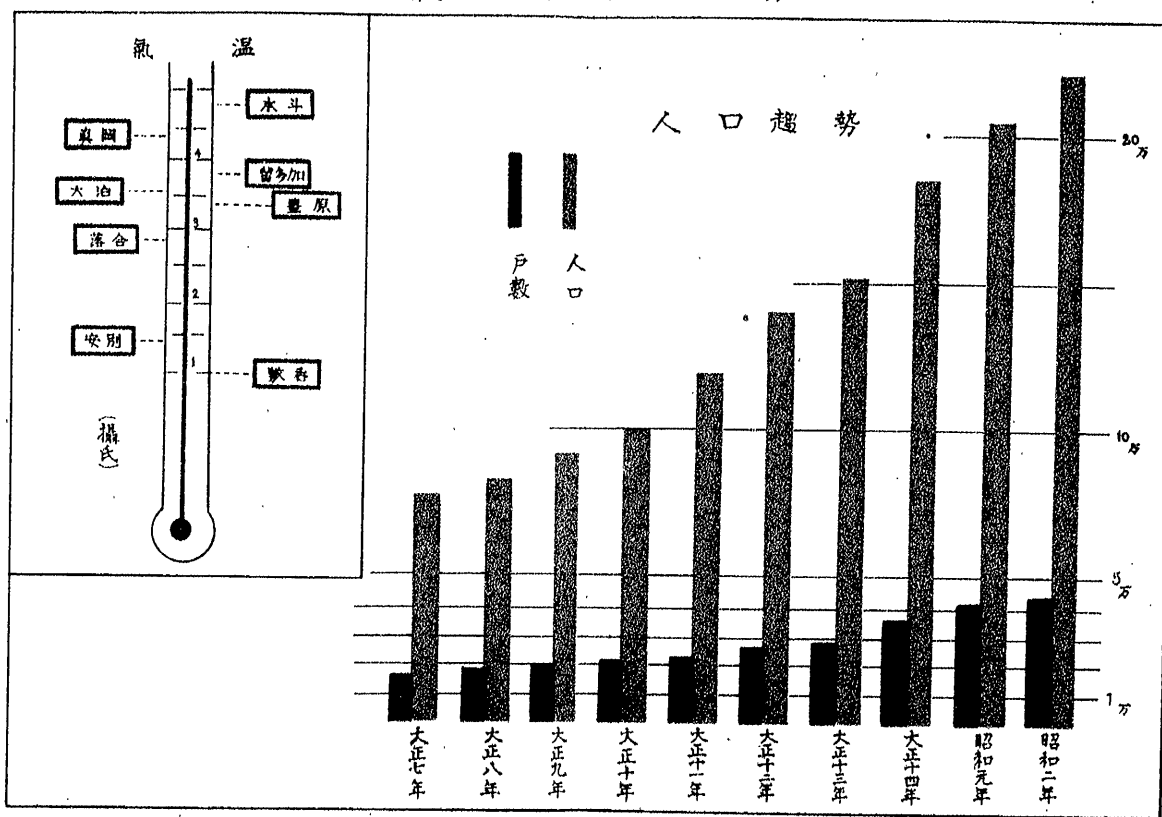
樺太廳治要覽正誤表

頁	表號	縦	横	限	正
9	10	男	栃木縣	087	687
23	21	面積	總數	2,309,537	2,380,537
24	22			兼業者	專業者
〃	〃			專業者	兼業者
25	23	作付面積	蕎麥	65.78	65.782
26	〃	〃	蘿	5.955	59.554
27	25	昭和二年	補助額	28,530	38,530
58	52	單位	和自砂漕	立	地
〃	〃	〃	牛	立	地
65	57	預入口數	十一月	14,400	17,400
80	79	醫師	大泊	36	89
92	94	農林部ノ次へ	警察部	{	務安限 保安限 高等警察限 警察官練習所

裏面白紙



氣温及人口趨勢



例 言

1. 本編ハ樺太廳治ノ大要ヲ知ルノ便ニ資センカ爲メ編纂セウレタルモノニシテ主トシテ昭和二年申又ハ昭和二年度申ノ事實ヲ掲記スルニ止メ特殊ノモノニ限リ累年比較チナセリ
2. 本表中數ハメートル法度量衡ヲ用ヒ單位以下端數ハ四捨五入ノ法ニ依レリ

樺太廳治要覽目錄

圖表 氣温及人口趨勢

- 1. 位 置 1
- 2. 面 積 1
- 3. 行 政 區 劃 2
- 4. 觀 測 所 3
- 5. 氣 温 及 雨 量 3
- 6. 霜 雪 季 節 4
- 7. 種 族 別 現 住 戶 口 4
- 8. 支 廳 別 現 住 戶 口 6
- 9. 主 要 市 街 地 戶 口 8
- 10. 內 地 人 本 籍 地 別 戶 口 9
- 11. 現 住 戶 口 發 展 之 趨 勢 12
- 12. 出 生、死 亡 13
- 13. 學 校 一 覽 14
- 14. 學 齡 兒 童 15

49. 産業組合	56
50. 商工業者戸口	57
51. 工場	57
52. 物價	58
53. 勞銀	59
54. 輸移出入	60
55. 銀行預金貸付金	62
56. 賭手形	64
57. 郵便貯金	64
58. 郵便爲替	65
59. 實屋貸金	66
60. 道路	67
61. 鐵道	67
62. 鐵道運輸成績	68
63. 郵便物及電報、電話取扱數	69
64. 郵便、電信通電話局	69
65. 電信電話線路	70

66. 航路標識	71
67. 命令航路	70
68. 出入船舶	74
69. 賭車	74
70. 警察官署	75
71. 警察官吏	75
72. 犯罪檢舉人員數	76
73. 刑法犯被害及檢舉數	77
74. 變死人員	77
75. 火災	78
76. 公設消防組	78
77. 新聞雜誌	79
78. 應立醫院	79
79. 醫師、藥劑師、產婆、看護婦	80
80. 患者病類別	80
81. 法定傳染病	81
82. 裁判所	81

83. 民刑事事件.....	82
84. 登記.....	83
85. 刑務所.....	84
86. 日本赤十字社員.....	84
87. 愛國婦人會員.....	85
88. 慈惠及救濟財團.....	86
89. 歳入歳出.....	87
90. 租稅.....	88
91. 樺太廳及所屬官署職員.....	88
92. 樺太廳文書收發件數.....	89
93. 領有後現今ニ至ル長官.....	90
94. 樺太廳及所屬官公署.....	92

樺太全圖

1. 位置

極東	東海岸北知床岬	東經	144.55
極西	西海岸輪城岬	東經	141.51
極南	四能登呂岬	北緯	45.54
極北	國境	北緯	50.00

2. 面積

總數	36,090.3
豊原支廳	4,750.5
大泊支廳	4,842.9
本斗支廳	1,566.6
真岡支廳	2,490.1
泊居支廳	6,902.9
元泊支廳	3,120.0
敷香支廳	12,416.5

3. 行政區劃

(昭和二年末)

	郡	町	村
總數	16	10	28
豐原支廳	2	2	4
大泊支廳	4	2	6
本斗支廳	1	1	3
真岡支廳	2	2	4
泊居支廳	4	2	5
元泊支廳	1	1	2
敷香支廳	2	—	4

4. 觀測所

榑太廳觀測所(大泊町)	1
同支所	5
簡易觀測所	8

5. 氣溫及雨量

(昭和二年)

	氣 溫 (攝氏)					降水量
	平均	一月	四月	七月	十月	
大泊	8.6	(-)0.8	2.5	16.9	18.7	770.8
本斗	4.8	(-)7.5	14.9	17.0	9.2	980.0
真岡	4.4	(-)8.4	4.7	17.0	8.8	1,010.8
落谷	2.8	(-)11.5	2.4	17.4	7.6	816.6
敷香	1.0	(-)10.4	1.2	15.6	6.7	900.7
安別	1.3	(-)14.9	2.5	16.6	5.7	908.3
豐原	8.5	(-)10.8	3.1	17.9	8.0	874.0

	人	
	總數	男
朝鮮人	3,573	2,467
土人	1,900	964
外國人	258	162

8. 支廳別

	人	
	總數	男
總數	221,243	127,042
豐原	44,044	24,858
大泊	56,029	31,959
本斗	18,935	10,132
眞岡	36,720	20,481
泊居	31,670	19,153
元泊	21,785	12,512
敷香	12,941	8,547

口	戸數		千分比
	女	男	
	1,106	581	16.15
	1,005	445	8.00
	96	76	1.17

現住戸口 (昭和二年末)

女	戸數	人口	
		女百ニ付男	一方科ニ付人口
94,201	44,323	134.86	6.13
19,686	9,261	123.73	6.27
24,070	10,584	132.77	11.67
7,903	3,412	127.23	11.55
16,239	7,614	126.12	14
12,526	6,603	152.00	
9,123	4,466	138.24	27.35
4,594	2,383	181.69	4.09

めくれず

9. 主要市街地戸口

(昭和二年末)

	人 口			戸数
	總數	男	女	
豊原町	21,400	11,442	9,958	4,591
落合町	10,654	5,922	4,732	2,338
大泊町	24,903	13,706	11,197	4,697
留多加町	10,550	5,832	4,718	2,166
本斗町	8,470	4,766	3,704	1,705
眞岡町	13,958	7,720	6,238	3,034
野田町	5,635	3,156	2,470	1,128
泊居町	8,754	4,815	3,939	2,059
恵須取町	11,348	7,232	4,066	2,155
元泊村	4,192	2,098	1,494	734
知取町	15,609	8,970	6,639	3,256
敷香村	5,126	3,552	1,574	847

10. 内地人本籍地別戸口

(昭和二年末)

	人 口			戸数
	總數	男	女	
北海道	78,419	42,118	31,301	14,163
青森縣	21,021	12,933	8,088	3,856
岩手縣	6,313	3,628	2,685	1,287
宮城縣	6,433	3,549	2,884	1,373
秋田縣	11,776	7,318	4,458	2,242
山形縣	8,334	4,747	3,587	1,716
福島縣	5,613	3,222	2,391	1,272
茨城縣	1,843	1,080	763	410
栃木縣	1,071	937	434	263
群馬縣	600	365	235	147
埼玉縣	465	270	195	103
千葉縣	827	502	325	199
東京府	1,795	1,026	769	407

	人 口			戸 数
	総数	男	女	
神奈川 縣	699	407	292	160
新潟 縣	5,742	3,287	2,455	1,259
富山 縣	3,757	2,228	1,529	836
石川 縣	3,711	2,077	1,634	824
福井 縣	1,721	955	766	361
山梨 縣	1,022	640	382	269
長野 縣	1,269	714	555	316
岐阜 縣	1,160	685	481	258
静岡 縣	1,483	861	622	349
愛知 縣	1,060	645	415	218
三重 縣	714	409	305	160
滋賀 縣	739	433	306	157
京都 府	328	198	130	82
大阪 府	401	225	176	93
兵庫 縣	662	367	295	157
奈良 縣	397	237	160	82
和歌山 縣	554	335	219	125
鳥取 縣	828	468	360	189

	人 口			戸 数
	総数	男	女	
島根 縣	568	332	236	126
岡山 縣	519	302	217	124
廣島 縣	977	548	429	215
山口 縣	371	228	143	89
徳島 縣	703	409	294	186
香川 縣	500	293	210	120
愛媛 縣	534	310	224	112
高知 縣	1,853	1,027	826	369
福岡 縣	424	236	188	104
佐賀 縣	381	232	149	81
長崎 縣	455	257	198	106
熊本 縣	490	252	238	118
大分 縣	482	278	204	128
宮崎 縣	111	68	43	28
鹿児島 縣	331	191	140	91
沖縄 縣	12	4	8	2
棒 太	40,960	21,916	19,044	7,889

11. 現住戸口發展ノ趨勢

年	戸數	人 口			毎 年 末 一 百 人 中
		總數	性 別		
			男	女	
大正七年	16,585	79,795	45,395	34,500	2.21
大正八年	18,072	84,845	47,598	37,247	2.35
大正九年	19,260	91,136	51,314	39,822	2.53
大正十年	21,131	103,630	59,136	44,494	2.37
大正十一年	23,454	120,222	70,354	49,868	3.33
大正十二年	27,262	140,361	83,180	57,181	3.89
大正十三年	29,076	152,668	88,046	64,622	4.23
大正十四年	37,402	189,036	108,517	80,519	5.24
昭和元年	41,245	203,573	117,269	86,304	5.64
昭和二年	44,323	221,243	127,042	94,201	6.13

12. 出 生 死 亡

年	内地人出生			人 口 百 = 付
	總數	男	女	
大正十二年	4,478	2,338	2,140	3.27
大正十三年	5,202	2,748	2,454	3.38
大正十四年	6,050	3,172	2,878	3.28
昭和元年	6,738	3,522	3,216	3.40
昭和二年	7,651	3,897	3,754	3.55

年	内地人死亡			人 口 百 = 付
	總數	男	女	
大正十二年	3,369	2,022	1,347	2.46
大正十三年	3,869	2,301	1,568	2.59
大正十四年	3,543	2,025	1,518	1.89
昭和元年	3,752	2,134	1,618	1.89
昭和二年	5,653	3,383	2,270	2.62

13. 學校一覽

(昭和二年度)×ハ業務

學校數	學級數	教員數	児童生徒數	經費決算
樟太公立小學校	174	719	849	31,744
土人教育所	0	0	0	224
樟太廳中學校	3	23	60	1,346
樟太廳高等女學校	2	17	37	696
公立眞岡實科高等女學校	1	2	2	58
		×6		11,598

15. 公立小學

學校數	學級數	教員總數	小正	尋正
總數	174	725	855	
禮原	34	159	189	
大泊	48	190	224	
小正	484	100	181	
尋正	26	10	8	
尋正	174	20	41	
尋正	87	26	29	

14. 學齡兒童

(昭和三年四月)

	總數	男	女	兒童百人中就學割合
總數	31,297	16,104	15,133	
就學ノ殆期ニ達シタルモノ	31,237	16,131	15,106	99.80
不就學	60	33	27	

校、學級、教員

(昭和三年三月)

本斗	眞岡	泊居	元泊	敷香
28	20	27	10	7
131	67	95	60	23
153	79	107	74	29
77	42	63	44	18
4	3	—	1	—
38	23	27	11	5
18	5	7	6	1

		總數	豐原	大泊
專	正	9	3	2
	女	17	6	3
小	准	1	—	1
	女	2	1	1
尋	准	17	2	5
	女	3	1	—
代	用	16	1	2
	女	19	1	1

16. 公立小

	總數			總數
	總數	男	女	
總數	31,744	16,519	15,225	28,480
豐原	6,885	3,522	3,363	6,163
大泊	8,007	4,472	4,135	7,781
本斗	2,745	1,479	1,266	2,424

本斗	眞岡	泊磨	元泊	數香
8	1	—	—	—
3	—	3	2	—
—	—	—	—	—
—	—	—	—	—
5	2	—	2	1
—	—	—	2	—
7	1	3	1	1
3	2	4	5	3

學校兒童

(昭和三年三月)

尋常科		高等科		
男	女	總數	男	女
14,613	13,867	3,264	1,906	1,358
3,126	3,037	732	396	326
3,981	3,800	826	401	335
1,282	1,142	321	107	124

	總數			總數
	總數	男	女	
真岡	5,714	3,027	2,087	5,007
泊岸	4,137	2,154	1,983	3,744
元泊	2,050	1,338	1,312	2,383
敷香	1,000	527	470	918

17. 公立小學

	小正		尋正	
	男	女	男	女
二百圓以上	8	—	—	—
百六十圓以上	27	—	1	—
二百圓未滿	72	—	4	—
百三十圓以上	108	6	101	2
百六十圓未滿	170	20	63	17
七十圓以上	—	—	15	68
五十圓未滿	—	—	—	—
計	484	26	174	87
解給平均	116.88		93.34	

尋常科		高等科		
男	女	總數	男	女
2,034	2,493	647	303	254
1,924	1,810	304	230	104
1,191	1,103	266	147	110
475	443	88	62	36

校教員俸給別

尋正		尋准		代用		計	
男	女	男	女	男	女	男	女
—	—	—	—	—	—	8	—
—	—	—	—	—	—	28	—
—	—	—	—	—	—	70	—
2	—	—	—	—	—	301	8
7	4	8	1	8	10	265	52
—	13	10	3	8	7	23	91
—	—	—	1	—	2	—	3
9	17	18	5	16	19	701	154
72.47		98.41		66.57		104.68	

18. 神社及寺院

(昭和二年末)

神 社	
官幣大社樟太神社(豐原町)	1
無格社	75
寺 院	
總 數	47
真 宗	10
日蓮宗	5
曹洞宗	13
淨土宗	7
真言宗	3

19. 布教所及信徒數

(昭和二年末)

	布教所數	信徒數
總 數	120	26,674
神 道	33	26,440
佛 道	84	35,933
基 督 教	3	301

20. 殖民地選定面積並ニ處分

(昭和二年末)

殖民地選定面積	
農耕適地	15,191,820 ^{アール}
牧畜適地	12,337,608
改良後農牧適地	2,242,006
泥炭地	751,902

貸付地各目別

	筆数	面積
總數	27,580	8,394,736
如	12,030	5,130,021
牧場地	151	1,520,468
共同放牧地	97	1,200,077
市街宅地	4,601	12,513
部落宅地	9,967	79,789
其他	747	373,868

貸付地讓與

	筆数	面積
總數	8,833	3,130,652
如	7,088	2,631,055
牧場地	57	421,510
共同放牧地	2	30,418
市街宅地	272	1,408
部落宅地	1,444	45,124

其他	20	1,130
市街宅地賣拂	筆数	8,876
	面積	23,755
部落宅地賣拂	筆数	3,692
	面積	31,415

21. 耕地面積

(昭和二年末)

	面積
總數	2,309,537
豊原	781,210
大泊	435,104
本斗	325,140
眞岡	404,271
泊居	188,321
元泊	77,712
敷香	117,779

22. 農業者戸口

(昭和二年末)

	總數		兼業者		專業者	
	戸數	人口	戸數	人口	戸數	人口
總數	9,925	42,683	7,961	35,359	1,964	7,324
豐原	1,696	8,127	1,150	6,273	546	1,854
大泊	2,435	10,531	1,991	8,445	444	2,086
本斗	959	4,822	909	4,558	50	264
眞岡	1,672	7,604	1,306	6,030	366	968
泊居	1,910	6,901	1,602	5,760	308	1,225
元泊	413	1,371	316	978	97	393
數香	840	3,237	687	2,703	153	534

23. 農作物作付面積並ニ收穫高

(昭和二年)

	生産價額	作付面積	收穫高
總額	3,542,592 ^円	1,452,665 ^{ヘクタール}	

	生産價額	作付面積	收穫高
大麥	13,766 ^円	8,251 ^{ヘクタール}	171,918 ^立
裸麥	110,335	78,873	1,594,296
小麥	36,650	12,258	405,519
燕麥	513,063	42,889	13,488,737
ライ麥	17,995	10,512	182,375
粟	154	3,302	2,525
黍	6,404	8,142	91,639
玉蜀黍	16,426	15,412	20,402
大豆	4,910	4,651	37,882
小豆	917	714	6,314
豌豆	55,620	29,336	469,377
蠶豆	11,642	6,080	108,462
菜豆	31,399	17,831	275,096
蕎麥	78,713	65,78	1,180,298
麥苔	480	327	94,880
馬鈴薯	833,532	187,666	12,509,183 ^立

	戸数	乳牛数	乳量	價額
大泊	41	107	158,412 ^キ	31,630 ^円
本斗	2	4	7,780	4,060
真岡	45	98	139,678	24,170
泊居	14	52	65,085	51,756
元泊	5	15	27,230	4,260
敷香	1	3	8,118	1,800

29. 屠畜 (1)
(昭和二年末)

	數量	價額
牛	90,146 ^頭	96,490 ^円
馬	22,189	17,587
豚	91,020	75,777

移入肉 (2)

	數量	價額
牛	74,235 ^キ	87,230 ^円

	數量	價額
馬	14,020 ^頭	13,890 ^円
豚	76,193	98,573

30. 養狐
(昭和二年末)

	總數	赤狐	十字狐	黒狐
總數	725	4	23	698
原	62	2	15	45
大泊	408	—	1	407
真岡	140	—	1	139
泊居	12	2	6	4
敷香	18	—	—	13

31. 獸醫蹄鐵工
(昭和二年末)

	獸醫			蹄鐵工		
	總數	開業獸醫	公獸醫	總數	本免狀	假免狀
總數	30	16	14	61	59	2

化學部

- 2. 樺太及ドゾル系園土ニ於ケル重要作物ニ對スル最適施肥法ノ查定改良ニ關スル調査試驗
- 3. 樺太農畜産物ノ亞寒帯ドゾル的特殊成分組成ノ分析檢定及其ノ特殊利用價値ノ查定ニ關スル調査試驗
- 4. 樺太酪農博覧ニ關スル調査試驗

畜産部

- 1. 種牡馬ノ種付、貸付、育成、貸付種牡馬冬季間飼養及補充
- 2. 種牡牛ノ種付、貸付、蕃殖、育成、貸付種牡牛冬季間飼養及種牛ノ購入場内牝牛能力調査牝牛ノ拂下
- 3. 製酪ニ關スル試驗調査、牛酪委託製造
- 4. 種羊ノ蕃殖、種羊及廢羊ノ拂下、種羊飼養ニ關スル試驗
- 5. 種豚ノ生産配付種豚ノ種付肥育並加工試驗
- 6. 種狐ノ増殖、育成、拂下、飼養試驗及民間養狐業調査
- 7. 種鶏ノ生産、配付種卵ノ配付及産卵能力調査

33. 主要水産動植物分布期節

	東海岸	亞庭灣	西海岸	海馬島	分布方面
鱈	周年	周年	周年	周年	本島一圓
鱒	自六月中旬至八月下旬	自六月上旬至八月下旬	自五月中旬至八月上旬	—	—
夏鮭	自六月中旬至八月中旬	自六月上旬至七月下旬	自六月上旬至七月下旬	—	—
秋鮭	自八月上旬至九月下旬	自八月下旬至九月下旬	自八月下旬至十月下旬	—	—
鱈	自九月中旬至十二月上旬	自六月上旬至十二月上旬	周年	周年	本島一圓
たらこ(蟹)	自五月上旬至九月中旬	自四月上旬至十月下旬	周年	周年	本島一圓
鰻鮓	自六月上旬至十二月下旬	—	—	—	海豹島
海豹	周年	周年	周年	周年	本島一圓

34. 定置漁業

	總數	罾 建 網		
		漁場數	着業漁場數	使用人員
總數	464	259	6,846	
豊原泊	44	17	477	
大本斗	111	73	2,040	
真岡居	59	28	672	
泊元香	81	46	1,208	
	79	37	848	
	29	22	520	
	58	36	951	

35. 鱈、鯨、蟹、漁

	總數	鱈		鯨
		漁業者	從業者	
總數	151	1,762	265	
	183	1,997		
豊原泊	—	—	8	
大本泊	1	8	7	
	18	143		

從業狀況 (昭和二年)

	罾 建 網 及 瓢 網				
	漁場數	着業漁場數	使用人員	着業漁場數	使用人員
總數	275	196	3,796	88	1,716
豊原泊	28	23	505	7	96
大本斗	76	45	876	6	140
真岡居	22	18	231	16	326
泊元香	32	25	495	7	105
	46	21	239	1	6
	19	15	326	2	19
	52	49	1,124	49	1,124

業並昆布採取狀況

(昭和二年)(上開ハ春罾下開ハ秋罾)

	蟹		昆布	
	漁業者	從業者	漁業者	從業者
總數	894	113	676	1,928
豊原泊	—	1	—	—
大本泊	—	10	—	—
	87	17	117	766
	81			3,510

		鯉		鱒
		漁業者	従業者	
本	斗	100	1,193	40
		72	988	
真	岡	38	435	181
		65	680	
泊	居	12	126	59
		12	94	
元	泊	—	—	17
		2	12	
敷	香	—	—	3
		—	—	

36. 主要水産

		鯉	鱒	鮭
		噸	噸	噸
總	數	334,191,367	8,938,807	1,681,572
豐	原	36,211,481	474,825	128,963
大	泊	195,920,831	1,198,466	542,783
本	斗	13,588,134	180,765	259,891
真	岡	32,804,231	848,126	107,160
泊	居	12,114,000	661,185	71
元	泊	23,042,400	1,618,125	15,533
敷	香	19,611,300	3,957,015	636,191

從業者	蟹		昆布	
	漁業者	従業者	漁業者	従業者
119	14	51	532	1,330
305	52	357	538	1,184
287	16	90	29	81
90	13	42	63	154
25	—	—	—	—

物漁獲高

(昭和二年)

鯉	鱒	蟹	昆布
30,284,007	3,035,831	691,646	9,924,189
16,380	221,550	30,600	4,000
145,620	88,316	273,520	7,256,325
17,738,899	130,613	4,336	1,300,069
11,784,656	1,242,225	268,705	909,563
606,164	761,062	34,366	71,250
2,288	513,165	78,440	384,450
—	78,900	1,500	563

37. 水產物價格

(昭和二年)

	價額
總額	15,705,310
水產製造物	15,206,721
定置漁業	
鯨 精	1,913,300
鱈 鱈	531,940
鱈 鮭	203,505
鯨 油	112,709
鯨 鱈	50,472
鱈 筋子	73,762
其他	90,851
定置漁業以外ノ漁業	
鯨 精	6,414,063
鯨 油	363,473
身欠鯨	207,988

	價額
鯨 鯨	217,028
鯨 鱈	429,613
鱈 鱈	242,857
開 鹽 鱈	299,527
鹽 鱈	318,715
抄 鱈	1,025,885
鱈 骨 精	254,127
マワノ蟹水蒸餾詰	997,740
昆 布	340,501
寒 天	238,120
其 他	874,045
水產物生賣	498,589
鯨	57,513
鱈	150,670
鮭	70,001
豚	45,012
其 他	169,389

38. 水産試験場

(昭和二年)

(真岡郡蒲田村築野)

職員	技師	1
	書記	1
	技手	6
	雇員	9

設備

- 鹽藏庫
- 燻製庫
- 魚廠分拆室
- 鱒鱒人工孵化場

試験要項……

- 鱒、鱒、鮭、鯉、鰻其他漁業試験
- 各種罐詰並魚介類製造試験
- 其他生物學的調査
- 鱒及蟹ノ人工孵化試験
- 鱒鱒人工孵化試験
- 海洋調査及諸種分析
- 傳習生ノ養成

39. 水産組合

(昭和二年末)

	組合數	組合員數	昭和二年度經費決算	
			收入	支出
水産組合	1	159	18,159	13,221
漁業組合	37	3,664	872,972	837,763

40. 森林原野

	面積	材積
立木地	192,127,892 ^{アール}	170,187,925.59 ^{立方米}
無立木地	26,620,302	
原野	15,807,200	
ツンドラ地帯		
計	258,515,314	170,187,925.59
國有林外	64,127,487	

1. 本表ハ國有林經營調査ニ依ル概數ヲ示ス
2. 國有林外トアルハ殖民地及同豫定地、學演

41. 森林伐

	大正十二年	大正十三年
面積	4,492,998 ^{アール}	5,935,820 ^{アール}

面積及材積 (昭和二年末)

蓄積内訳			
針葉樹		闊葉樹	
面積	材積	面積	材積
143,754,467 ^{アール}	14,921,447.58 ^{立方米}	48,387,918 ^{アール}	20,973.45 ^{立方米}
143,754,467	14,921,447.58	48,387,918	20,973.45

習林及河岸海岸湖沼等ノ除地ナリ

採及收入

大正十四年	昭和元年	昭和二年
5,187,484 ^{アール}	9,081,195 ^{アール}	6440,406 ^{アール}

		大正十二年	大正十三年
		立方米	立方米
伐採	用材	4,357,114	4,058,992
	薪材	47,870	51,303
		立方米	立方米
		358,775	429,523
		—	88
收入	主產物	8,994,643	10,675,880
	副產物	1,740	3,143
	計	8,996,383	10,679,023

42. 木炭製造

	製造戶數	廠數	製造高	
			數量	價額
豊原	76	94	825,041	39,000
大泊	220	279	2,858,788	132,296
本斗	79	92	1,581,375	84,340
眞岡	128	149	692,648	29,772
泊居	100	108	1,020,513	64,759
元泊	64	71	891,300	58,974
放香	6	8	182,250	17,010
計	671	801	8,057,295	426,751

		大正十四年	昭和元年	昭和二年
		立方米	立方米	立方米
伐採	用材	3,739,449	5,160,440	4,742,808
	薪材	76,173	38,579	25,424
		立方米	立方米	立方米
		401,835	34,792	523,876
		30	154	51
收入	主產物	8,674,750	11,411,418	9,177,186
	副產物	2,999	3,555	2,091
	計	8,677,749	11,414,973	9,179,277

43. 鑛物所在地帶

砂金 知床半島東海岸荷名半海岸附近及西海岸ノ瀨
 瀧察塔附近海岸亞庭灣内四海岸雨龍川以南四串迄
 海岸國境東北
 石油 本斗郡吐鯤保附近ニヨリ居郡智來、名寄附近
 及久春内牛尾附近ニ至ル海岸一帶榮濱郡國山、川
 南、川北、山中、附近一帶
 硫化鐵 四海岸宗仁岬及鴨居泊崎附近亞庭灣内砂川及
 孫杖川附近

44. 炭

總		計	
北 部	敷 香	蝶内川西方敷香川岬ヨリ國境ニ至ル	
中 央	川 上	川 上	川 流 域
	内 淵	内 淵	川 流 域
	泊 居	泊 居	川 流 域
南 部	雨 龍	雨 龍	泊 居
	南 名 好	南 名 好	十 和 川
	吐 鯁 保	吐 鯁 保 川	ヨリ 木 森 川 至 ン
猿 皆 登 惠 須 名	津 別 帆 取 寄	猿 津 川	ヨリ 北 名 好 川 至 ン
		知 床 半 島 皆 別 川	流 域
		東 海 岸 登 帆 附 近	
		惠 須 取 川	流 域
		名 寄 川	流 域

田

面積	水準上炭量	水準下炭量
213,856,000 ^{アール}	169,569,109 ^噸	357,138,866 ^噸
5,278,262	25,331,200	68,328,000
44,628	8,400,000	12,000,000
514,116	79,240,000	158,480,000
231,299	25,200,000	36,000,000
282,645	13,184,640	21,974,400
357,686	5,334,336	13,335,840
218,182	6,235,253	25,971,800
41,322	2,850,000	4,788,000
10,711	622,080	2,812,756
17,719	798,000	6,753,600
71,405	2,073,600	10,386,440
50,000	300,000	1,008,000

45. 鑛

砂 鑛 區
試 掘 鑛 區
探 掘 鑛 區

46. 石 炭

	川上 炭山	泊居 炭山	東白浦 炭山	登帆 炭山
大正十二年	88,926	8,067	1,078	14,753
大正十三年	116,391	3,782	9,280	22,019
大正十四年	111,751	909	18,960	34,214
昭和元年	108,003	1,577	6,197	33,212
昭和二年	141,811	1,315	6,902	—

鑛 區 (昭和二年)

鑛 區	面積及延長
14	67.4 ^{平方} 18,748.0 ^{アル}
178	4,375,080
42	1,070,692

産 出 高

野田 炭山	大榮 炭山	知取 炭山	大平 炭山	櫻保 炭山	計
6,188	52,106	—	—	—	160,668
7,458	40,145	745	2,769	—	202,588
2,587	58,081	6,849	21,289	—	254,641
2,819	45,218	38,735	41,333	254	280,250
—	52,091	85,700	73,280	1,083	362,781

47. 石 炭

		水分	灰分
北部 炭田	内 川 本 流	6.10	7.80
	駒 間 本 流	6.10	7.10
	敷 香 川	6.40	6.80
	第 二 中 田 澤	3.10	5.70
中部 炭田	本 坑 七 番 層	3.91	9.80
	川上 荒 川 九 番 層	3.90	9.11
	同 十 番 層	3.89	7.54
	内淵 第 二 支 流 筋	4.93	8.12
	川 第 二 支 流 姉 川 筋	4.90	4.59
南部 炭山	海 岸 本 斗 町 吐 鯨 保 澤	20.00	5.10
	内 宇 仁 海 村 岸	13.08	4.55
	南 名 好 川	7,060	4,220
	雨 龍 川	9,750	5,000

分 析

固定炭素	揮發分	性状	發熱量
43.00	43.10	非粘結性	6,710
44.20	42.60	同 上	6,900
47.30	39.50	同 上	6,920
47.60	43.60	同 上	7,477
44.25	42.04	稍粘結性	
45.40	41.59	同 上	
44.64	43.93	同 上	
44.89	42.86	同 上	7,313
44.30	46.21	同 上	7,533
34.60	40.30	非粘結性	6,105
40.05	42.32	同 上	6,640
48,090	39,730	同 上	
49,700	35,550	同 上	

49. 産業組合

(昭和二年末)

組合数	組合員数	出資總額	拂込済出資額
總數 ×5 31	2,928	790,727	674,441
信用 用 13	1,256	20,370	590,907
信用購買 2	150	20,370	13,320
信用利用 1	—	—	—
信用購買販賣 ×5 8	439	49,319	32,589
信用利用販賣 1	15	1,200	1,200
購買利用 1	510	2,850	2,661
信用購買利用販賣 4	233	13,686	23,796
購買 2	325	11,920	9,068
樺太信用聯合組合	—	—	1
所屬組合數	—	14	—
出資總額	—	36,000	—
拂込済出資額	—	10,104	—

50. 商工業者戸口

(昭和二年末)

業種	戸数	人 口	
		本業者	従屬者
工業	4,314	11,288	13,967
商業	7,646	17,567	19,685

51. 工場

(昭和二年)

業種	工場數	職工及人夫	生産價額
總數	52	5466	44,336,531
鐵工	3	50	72,700
酒精	1	22	347,241
製麻	1	15	18,000
マルプ及製紙	8	4,437	40,454,976
製材	22	543	2,305,004
酒造	2	800	332,000
製鹽	1	20	95,000

工種	日	人数	夫及工	生産價格
寒天	1		70	100,000
罐詰	6		99	135,000
清涼飲料	2		31	43,900
印刷	3		75	130,000
電氣	2		66	301,630

52. 物價

(昭和二年一月)

品名	豐原	大泊	本斗	真岡	泊居	元泊	敷香
越中米 (一升)	1.38	1.38	1.37	1.38	1.37	1.45	1.50
精麥 (一升)	.24	.23	.28	.23	.25	.25	.40
佐渡味噌 (百斤)	.11	.10	.10	.10	.10	.13	.15
醬油 (一升)	.90	1.00	1.10	1.10	1.00	1.20	1.40
和白糖 (一升)	.31	.30	.35	.30	.32	.40	.30
酒粕 (一升)	1.20	1.20	1.30	1.20	1.00	1.30	1.50
牛肉 (一斤)	.90	.70	.90	1.00	1.00	1.50	1.20

品名	豐原	大泊	本斗	真岡	泊居	元泊	敷香
節 (百斤)	1.50	1.70	1.60	1.70	1.50	1.80	2.50
薪 (一敷)	7.50	8.00	7.00	7.00	6.50	8.00	9.00

53. 勞銀

職名	豐原	大泊	本斗	真岡	泊居	元泊	敷香
大工職 (日給)	4.00	4.00	4.50	4.00	4.00	4.50	5.00
左官職	4.50	4.00	5.00	4.00	4.00	6.00	—
石工	5.50	4.50	5.50	4.50	—	—	—
疊職	4.20	3.00	4.00	4.50	3.00	3.50	—
建具職	4.20	4.00	4.50	4.00	4.00	—	5.00
日傭	2.00	2.00	3.00	2.50	—	—	3.00
漁夫 (月給)	30.00	—	45.00	35.00	—	60.00	—
下男	20.00	20.00	30.00	20.00	30.00	30.00	30.00
下女	15.00	10.00	15.00	15.00	10.00	20.00	15.00

54. 輸 移 出 入

輸 出 入 (昭和二年)

種 類	輸 出	輸 入
露 領 亞 細 亞	26,352	728,783
支 那	20,352	2,025
其 他 外 國	—	542,802
移 出 入 (昭和二年)	—	888,860
移 出	—	—
總 額	48,740,382	—
鯨	279,507	—
鱈	202,576	—
鯨	539,097	—
鯨	445,157	—
魚 油	4,948,010	—
魚 油	487,514	—
昆 布	406,904	—

移 出

罐 詰	232,767
木 材	10,870,400
製 紙	18,672,163
其 他	9,968,308
移 入	2,279,060
總 額	41,453,240
米	9,427,826
燕 麥	378,045
麥 酒	410,572
醬 油	351,908
味 噌	339,318
石 油	424,752
石 炭	733,550
其 他	9,386,874

55. 銀行預金

種 別	預 金	
	預 高	拂戻高
總 額	137,191,211 ^円	136,717,087 ^円
北海道拓殖銀行豊原支店	34,965,022	34,781,066
同 太 泊 支 店	37,920,121	37,769,766
同 本 斗 支 店	6,716,508	6,869,718
同 真 岡 支 店	17,460,165	17,349,800
同 野 田 支 店	3,923,225	3,974,215
同 泊 居 支 店	11,405,598	11,289,151
樺 太 銀 行	17,409,478	17,344,914
同 真 岡 支 店	6,680,950	6,699,586
北門貯蓄銀行豊原支店	710,151	689,381

及貸付金 (昭和二年)

年未現在高	貸 付 金		年未現在高
	貸付高	返済高	
8,891,500 ^円	88,508,608 ^円	89,217,342 ^円	15,763,934 ^円
2,034,818	29,232,032	30,026,175	5,068,441
2,091,984	10,868,263	18,488,947	4,037,259
301,811	1,212,972	1,220,472	214,400
1,225,131	13,911,027	14,218,082	2,122,180
307,141	3,039,128	3,118,820	310,658
490,535	7,542,489	7,529,918	674,214
1,333,149	10,653,138	10,571,165	2,781,900
674,336	2,655,451	2,700,687	452,073
372,505	394,108	343,067	140,710

56. 諸 手 形

爲替	仕向高	43,203,438
	被仕向高	45,655,167
荷爲替	仕向高	6,608,486
	被仕向高	9,283,651
割引手形	當所	40,745,392
	他所	16,603,775
取立金	當所	12,078,925
	他所	12,093,880

57. 郵 便 貯 金

	預 入		拂 出	
	口數	預入金高	口數	拂出高
總 額	213,101	8,154,080	97,320	7,359,509
四 月	14,826	648,902	7,843	668,847
五 月	14,208	596,038	8,021	648,165
六 月	15,759	715,000	7,929	594,898

	預 入		拂 出	
	口數	預入金高	口數	拂出高
七 月	16,711	830,290	8,220	595,789
八 月	17,592	770,818	9,308	649,088
九 月	16,170	692,929	8,515	668,500
十 月	24,071	645,972	8,886	707,534
十 一 月	14,400	570,928	8,472	630,549
十 二 月	18,081	821,473	10,201	795,820
一 月	20,821	719,200	8,805	383,962
二 月	17,440	558,138	6,516	452,550
三 月	19,412	773,792	8,204	558,807

58. 郵 便 爲 替

(昭和二年)

	預 入		拂 出	
	口數	金額	口數	金額
總 額	535,836	31,841,858	196,668	20,167,016

	振出		拂渡	
	口數	金額	口數	金額
四月	42,815	2,412,912	14,849	1,512,484
五月	46,952	2,635,802	16,515	1,672,414
六月	51,788	2,800,566	17,304	1,794,017
七月	52,481	3,164,993	17,740	2,099,112
八月	53,351	3,283,206	18,089	2,154,340
九月	48,273	2,652,210	16,750	1,787,231
十月	44,349	2,781,277	16,850	1,729,726
十一月	40,982	2,015,813	15,976	1,673,281
十二月	52,026	3,535,977	20,468	2,157,768
一月	35,878	2,030,974	12,884	1,080,871
二月	31,309	1,642,282	13,332	1,089,014
三月	40,632	2,286,346	15,902	1,421,758

59. 質屋貸金 (昭和二年)

店數	159
本年貸付高	836,156
受戻高	360,985
年末現在高	390,822

60. 道路

(昭和二年末)

市街道路	59.0
幹線道路	1,027.8
農耕道路	1,200.9
排水溝	614.4

61. 鐵道

(昭和二年末)

樺太鐵道	
本線(支線ヲ含ム)(大泊-榮濱)	92.5
西海岸線(木斗-野田)	93.7
川上線(小沼-川上炭山)	21.5
豐真線(真岡-豐原)	83.2
貨物線	4.2
私設鐵道	
樺太鐵道(落合-知取)	170.5
南樺鐵道(新揚-留多加)	19.3

62. 鐵道運輸成績

(昭和元年度)

總額	2,099,349
客車收入	973,263
貨車收入	1,126,086
營業日數	366
列車迴轉回數	20,683
列車走行數	725,172
旅客人員	1,468,285
貨物積數	708,578,700
一列車平均走行數	34.9
車輛數	
客車	70
貨車	571
機關車	33
一日平均收入	5,736
一列車平均收入	101
一車平均收入	
客車	18,903
貨車	1,972

63. 郵便物及電報電話取扱數

(昭和二年度)

郵便物	
通常總數	21,166,182
小包總數	176,004
通常總數	27,347,883
小包總數	605,585
電報	
有料	1,118,415
無料	261,094
有料	1,002,141
無料	192,798
電話	
加入者	4,088
通話度數	18,218,415

64. 郵便、電信、並電話局

郵便局の内電信及電話取扱	55
郵便局の内電信及電話取扱	3
無線電信取扱所	1
電信取扱所	4

65. 電信電話線路

電信	陸上	3,350
	海底	231
電話	市内	1,188
	市外	1,673

67. 命令

航路	期間	
通信命令 函館—真岡	自四月至三月	
通信命令	自大阪—至嘉須取	自四月至十月
	自大阪—至真岡	"
	自伏木—至嘉須取	"
樺太廳命令	自函館—至安別	"
	自小樽—至嘉須取	自四月至五月
	自小樽—至泊居	自五月至三月
	自稚内—至木斗	自四月至五月

66. 航路標識 (昭和二年以來)

標識	燭光數	光達距離 (海里)
四能登呂燈臺 (霧笛併置)	18,000	19
大泊燈竿	100	8
海馬島燈臺 (霧笛併置)	200	13
宗仁卿燈臺	200	13
氣主燈臺	36,000	21

航路 (昭和三年)

航路	隻數	總噸數	航海回數
函館—真岡	2	4,468	48
大阪—嘉須取	3	7,464	14
大阪—真岡	2	4,099	14
伏木—嘉須取	2	2,432	16
函館—安別	2	1,778	28
小樽—嘉須取	1	2,500	44
小樽—泊居	1	1,180	11
稚内—木斗	1	864	192

航路 期間

樺太廳命令	自大阪—至敷香	自四月至十月
	自伏木—至敷香	自四月至十月
	自函館—至能登呂	自五月至十月
	自小樽—至敷香	自五月至十月
	自敦賀—至大泊	自四月至十月
	自伏木—至大泊	自四月至十月
	自真岡—至名好	自四月至十月
	自本斗—至西能登呂	自四月至三月
	自鶴城—至安洲	自五月至十月
	自大泊—至敷香	自五月至十月
	自榮濱—至能登	自五月至十月
	自知取—至能登	自五月至十月
	自大泊—至西能登呂	自五月至十月
自大泊—至札塔	自四月至十月	

隻數 總噸數 航海回数

3	6,994	12
2	1,469	12
2	1,779	18
1	1,180	21
2	2,443	12
1	1,649	7
2	472	55
3	發動機	65
1	"	36
2	1,335	18
2	發動機	60
1	"	18
1	161	70
1	68	70

68. 出入船舶

(1) (昭和二年)

	隻數	噸數
總數	17,532	7,655,231
亞庭灣	10,501	2,590,708
東海岸	3,013	1,059,041
西海岸	3,118	3,405,482

(2)

貿易船	出	20	6,126
	入	42	32,088
開港場	大泊		真岡

69. 諸車

自動車	138
自轉車	4,807
人力車	34
荷車	1,235

馬車	2,967
馬糞	3,990
其他	125

70. 警察官署

(昭和二年)

警察署	12
警部補派出所	3
巡查部長派出所	20
巡查派出所	8
巡查駐在所	56

71. 警察官吏

(昭和二年)(×ハ兼務)

	昭和二年	昭和元年	大正十四年
總數	×20 350	×26 326	×14 273

昭和二年 昭和元年 大正十四年

警察部長	1	1	1
警視	×1 2	×1 2	×1 1
技師	×1	×1	×1
警部	×3 12	11	×4 11
警部補	17	17	×2 12
技手	×3 2	×3 2	×4 2
巡查部長	×2 57	53	×1 43
巡查	×8 250	×4 298	202
囑託	×2 1	×4 2	×1 1

72. 犯罪檢舉人員數 (昭和二年)

	犯罪	檢舉	人員
總數	5,602	5,670	4,266
刑法犯	5,194	5,279	3,900
特別法犯	183	191	182
廳令違反	225	200	200

73. 刑法犯被害及檢舉數

	昭和二年		昭和元年		大正十四年	
	被害	檢舉	被害	檢舉	被害	檢舉
總數	5,194	5,279	3,518	2,947	3,132	2,669
殺人	28	22	18	17	16	16
放火	7	3	10	12	10	9
傷害致死	45	45	10	17	20	20
強盜	4	4	4	4	8	7
強姦	7	7	17	16	5	5
窃盜	1,641	1,520	1,182	845	682	603
其他	3,462	3,660	2,262	2,036	2,090	1,940

74. 變死人員 (昭和二年)

	總數	男	女
總數	296	242	54
自殺	71	42	29
殺害	37	36	1
誤死	178	155	23
災害	10	10	0

75. 火 災

(昭和二年)

建物火災	度 數	118
	戸 數	832
	損害額	1,305,685 ^円
林野火災	度 數	111
	面 積	3,602,882 ^{アール}
	損害額	639,804 ^円

76. 公設消防組

(昭和二年末)

組 數	36
組 員 總 數	5,074
主 要 機 械	
自動車ポンプ	7
蒸気ポンプ	6
ガソリンポンプ	29
オートバイポンプ	1
騎用ポンプ	195
水管自動車	1

77. 新 聞 雜 誌

(昭和二年)

新聞總數	55
日 刊	23
隔 日	5
週 間	2
旬 刊	15
月 刊	10
雜 誌	25

78. 應 立 醫 院

(昭和二年末)

	醫師	藥劑師	助手	庶務看護婦	患者延人員
總 數	18	4	13	40	230,194
豊原醫院	8	1	9	17	74,942
大泊醫院	5	1	2	11	90,277
真岡醫院	5	2	2	12	64,975

79. 醫師、藥劑師、産婆、看護婦
(昭和二年末)

	醫師	齒科 醫師	藥劑師	産婆	看護婦
總數	155	47	34	160	9
豊原	36	8	8	32	4
大泊	36	11	8	46	2
本斗	10	4	1	10	1
眞岡	19	10	7	32	1
泊居	23	5	4	14	1
元泊	15	6	5	18	—
敷香	13	3	1	8	—

80. 患者病類別 (昭和二年)

病類別	患者數
總數	198,516
消化器病	31,263
呼吸器病	22,097
眼及其附屬器病	19,033
外傷	14,483
花柳病	18,669
其他	104,070

81. 法定傳染病

(昭和二年)

	患者	死亡
總數	610	131
赤痢	32	8
腸鼠拵	230	50
猩紅熱	19	1
パラチフス	61	9
ダフテリア	251	59
流行性腦脊髄膜炎	8	4

82. 裁判所

樟太地方裁判所	(豊原町)
豊原區裁判所	(")
眞岡區裁判所	(眞岡町)
樟太事務所	(豊原町)

83. 民刑事事件

(昭和二年)

	民		事		其他	
	第一審		控訴		其他	
	受理	既済	受理	既済	受理	既済
樺太地方裁判所	119	68	23	15	63	60
豐原區裁判所	690	515	—	—	2,063	2,013
真岡區裁判所	228	170	—	—	1,945	1,835

刑 事

		受理	既済	
樺太地方裁判所	總 數	80	73	
	第一審	刑法犯	46	45
		特別法犯	—	—
	控訴審	刑法犯	21	17
		特別法犯	5	4
其 他	8	7		
總 數		810	795	
豐原區裁判所	刑 法 犯	382	497	

		受理	既済
裁判所	特 別 法 犯	431	420
	其 他	8	8
總 數		439	428
真岡區裁判所	刑 法 犯	270	250
	特 別 法 犯	217	217
其 他		3	3

84. 登 記

(昭和二年)

不動產登記	1,481
商會社登記	6,008
產業組合登記	422
法人登記	124
商 業 登 記	2
支 配 人 登 記	16
支 配 人 登 記	12
工場財團登記	18

85. 刑務所

(昭和二年)

	入		出		年末現在	
	男	女	男	女	男	女
	總數	427	10	417	11	200
受刑者	242	4	220	6	186	6
刑事被告人	174	6	178	5	10	1
勞役場留置者	11	—	10	—	4	—

86. 日本赤十字社員 (昭和二年末)

	社員			有効者	年離金
	特別社員	終身社員	正社員		
總數	74	204	2,132	4	1,313
豐原	28	48	650	3	157
大泊	26	80	530	—	164
本斗	1	12	143	—	—
真岡	15	43	398	1	512
泊居	3	17	250	—	480
元泊	1	2	42	—	—
數香	—	2	110	—	—

87. 愛國婦人會

(昭和二年末)

	會員			有功者	年離金
	總數	特別會員	通常會員		
總數	5,123	2,033	3,090	103	1,552
豐原	1,020	367	662	32	139
大泊	1,265	451	814	26	211
本斗	372	137	185	2	21
真岡	1,247	403	754	19	509
泊居	678	230	444	20	612
元泊	199	180	19	—	—
數香	333	121	214	4	—

88. 慈惠及救済財團

(昭和二年)

財團法人樺太慈惠院(豊原町)	
(明治四十四年四月一日創業)	
收容延人員	11,945
收 入	18,066 ^円
支 出	18,066
財團法人大禮恩賜樺太慈惠財團	
(大正五年四月八日設立)	
資 産	18,881 ^円
財團法人樺太恩賜財團	
(大正九年十二月十六日設立)	
資 産	87,360 ^円
樺太保護會	
(大正八年六月七日設立)	
資 産	17,384 ^円
事業	
{ 收容シ保護シタルモノ	13
{ 間接ニ保護シタルモノ	20

89. 歳入歳出

	歳 入		
	總 額	經常部	臨時部
昭和三年度豫算	27,340,205 ^円	17,895,892 ^円	9,444,310 ^円
昭和二年度決算	26,877,316	16,977,843	9,899,473
昭和元年度決算	22,322,027	14,648,053	7,673,974
大正十四年度決算	18,678,760	10,414,043	8,264,717
大正十三年度決算	19,357,520	10,440,896	8,916,624

	歳 出		
	總 額	經常部	臨時部
昭和三年度豫算	27,340,205 ^円	14,383,577 ^円	12,956,628 ^円
昭和二年度決算	19,982,340	9,869,460	10,112,880
昭和元年度決算	17,734,099	8,037,238	8,706,861
大正十四年度決算	18,059,946	8,104,349	9,955,597
大正十三年度決算	19,279,065	7,950,590	11,322,475

90. 租 稅

	稅 額	一人當
昭和三年度豫算	1,970,838	0.03
昭和二年度決算	2,530,108	11.43
昭和元年度決算	1,064,660	0.65
大正十四年度決算	1,799,342	0.51
大正十三年度決算	1,570,072	10.28

91. 樺太廳及所屬官署職員

(昭和二年末)

	職 員	俸給額
總 數	2,323	2,690,021
勅 任	1	8,250
奏 任	69	257,400
列 任	679	1,100,820
列任官待遇囑託職員	1,674	1,323,542

92. 樺太廳文書收發件數

(昭和二年)

	樺 太 廳	收	發
總 數		105,862	113,915
長 官 官 房		3,612	6,872
內 務 部		68,530	64,104
農 林 部		8,302	10,696
警 察 部		24,018	32,243
支 廳			
總 數		128,423	38,577
豐 原		10,021	6,219
大 泊		34,004	4,070
本 斗		16,050	10,618
真 岡		15,405	2,029
泊 居		21,920	11,712
元 泊		9,522	1,956
數 香		13,101	1,973

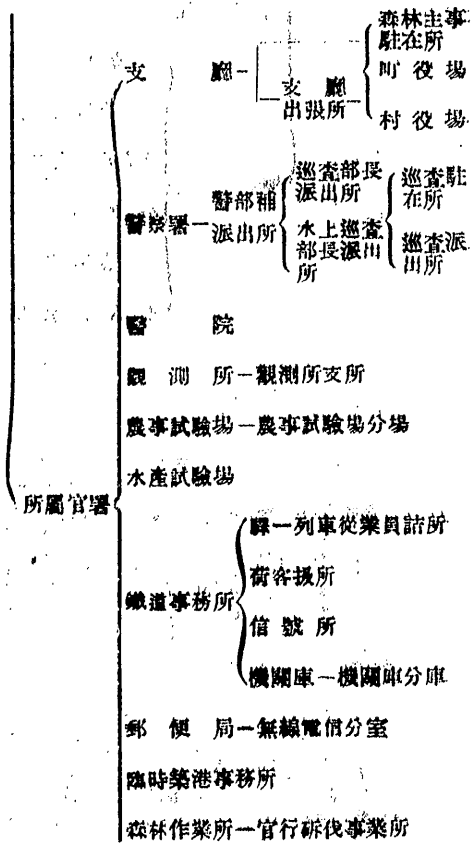
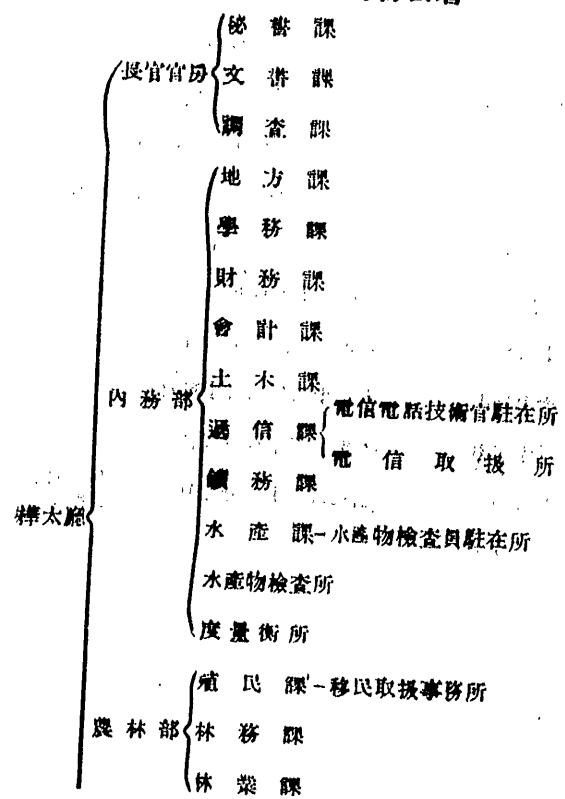
93. 領有後現今

	氏名	族	籍	就任
民政長官	熊谷喜一郎		山口縣	明治三十八年
長官	楠瀬幸彦	東京府士族		明治四十年
長官	床次竹次郎	鹿兒島縣士族		明治四十一年
長官	平岡定太郎	兵庫縣		明治四十一年
長官	岡田文次	山形縣		大正三年六月
長官	昌谷彰	東京府士族		大正五年十月
長官	永井金次郎	新潟縣士族		大正八年四月
長官	昌谷彰	東京府士族		大正十三年六月
長官	豐田勝藏	山口縣		大正十五年八月
長官	喜多孝治	大阪府		昭和二年七月

二 至此長官

年月日	異動年月日
七月廿八日	明治四十年四月一日 (樺太廳事) (務官轉任)
月一日	明治四十一年四月二十四日
四月廿四日(兼任)	明治四十一年六月十二日(免兼官)
六月十二日	大正三年六月五日
五日	大正五年十月九日(警視總監轉任)
十三日	大正八年四月十七日
十七日	大正十三年六月十三日
月十三日	大正十五年八月五日
月五日	昭和二年七月廿七日 (臺灣總督府內) (務局長轉任)
二十七日	

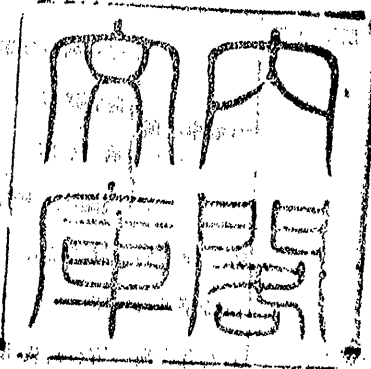
94. 樺太廳及所屬官公署



博物館

學 校

- 公立中學校
- 公立高等女學校
- 公立高等女學校
- 公立小學校
- 公立青年訓練所
- 土人教育所



昭和3年12月寄贈

同縣同郡金吉町大字西町二十七番地
 同縣同郡下北條村大字弓原三百八十六番地
 同縣同郡八橋町大字八橋字三百九十四番地
 同縣同郡下總村大字惣百六十二番地二
 同縣同郡赤橋町大字赤橋字三百九十五
 百九十六番地
 同縣同郡西伯郡柳茶屋町九百七十九番地
 同縣同郡大塚津村字三百十九番地
 同縣同郡外江村二千八百五番地
 同縣同郡米子市法勝寺町五十九番地
 同縣同郡津浦町二丁目二十九番地
 同縣同郡西伯郡法勝寺村大字法勝寺四百一
 地
 同縣同郡能美郡安来町大字安来千六百四
 地
 同縣同郡八栗郡安津町大字安津千四百二番
 同縣同郡川原郡江村大字下直江千五百五
 同縣同郡久木村大字原藏六百四番地二
 同縣同郡出雲村大字三分市七百二十三
 同縣同郡平田町九百七番地
 同縣同郡大津村大字大石五百五十六番
 同縣同郡今市町五百五十四番地一
 同縣同郡荒木村大字修理免七百四十二
 同縣同郡古志村大字古志九百九十二
 同縣同郡知井宮村大字知井字本郷九百
 番地一
 同縣同郡鹿野郡大塚町八七十二番地
 同縣同郡那賀郡濱田町新町九十七番地
 同縣同郡美濃郡全田町一八百八十四番地二

●株式会社防長銀行變更(支店)
 一取締役藤田平太郎ハ昭和三年七月二
 任又

●株式会社防長銀行變更(支店)
 一取締役及監査役補缺選舉ニヨリ左記ノ
 三年七月二十三日取締役及監査役ニ各
 取締役
 河北 勘七 吉敷郡山口町大字上字野
 五十七番屋敷
 齊藤 謙 下關市大字關後地村七百
 番第二
 佐藤 好文 下關市大字關後地村七百
 番第二
 監査役
 久野春之助 下關市大字關後地村千六
 四番地
 濱田 牛信 下關市大字關後地村三百
 番地ノ一

●株式会社扶銀行變更(支店)
 一取締役藤田平太郎ハ昭和三年七月三十
 任又

昭和三年八月三日登記

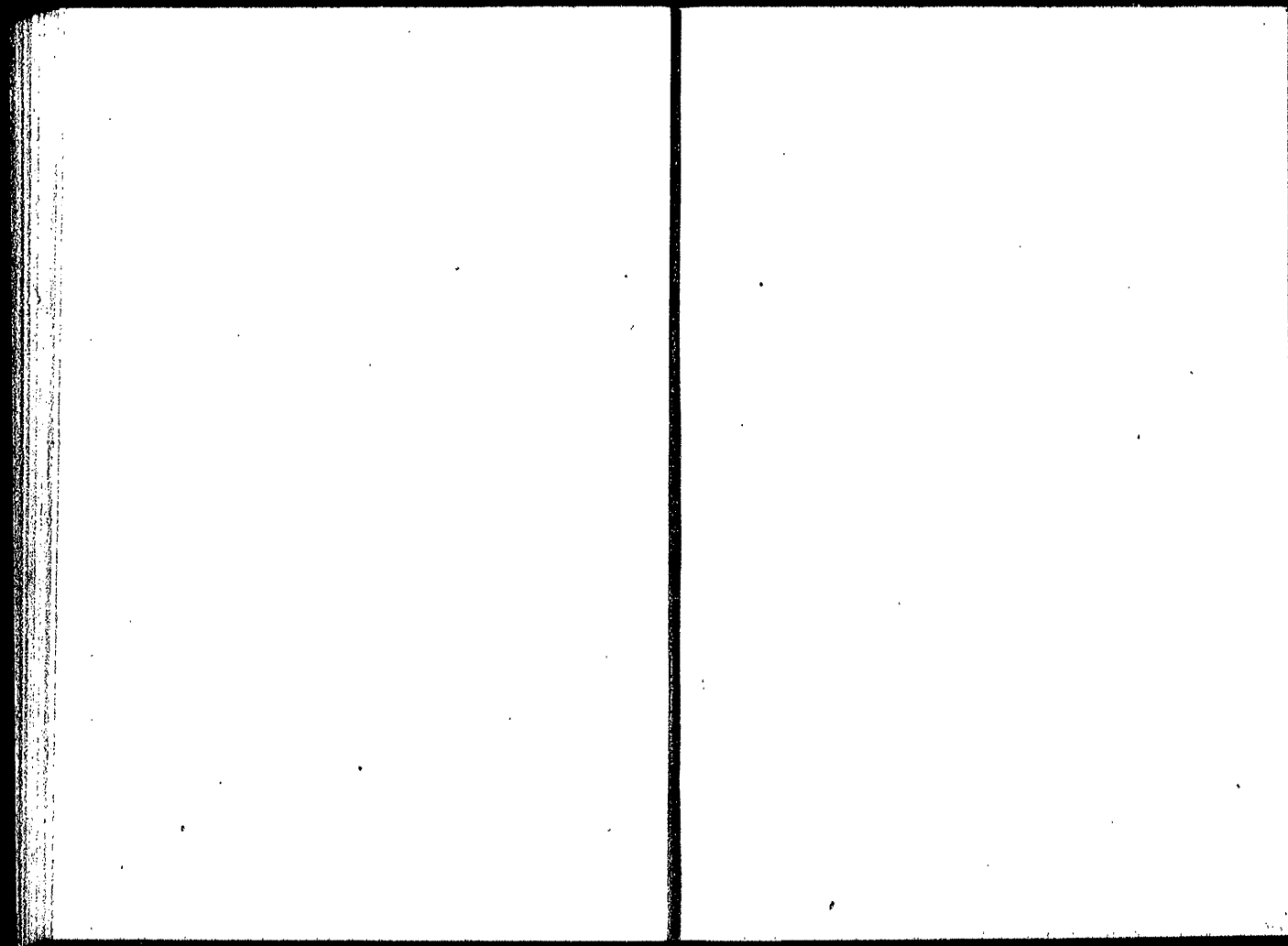
扶區裁判所深川出頭

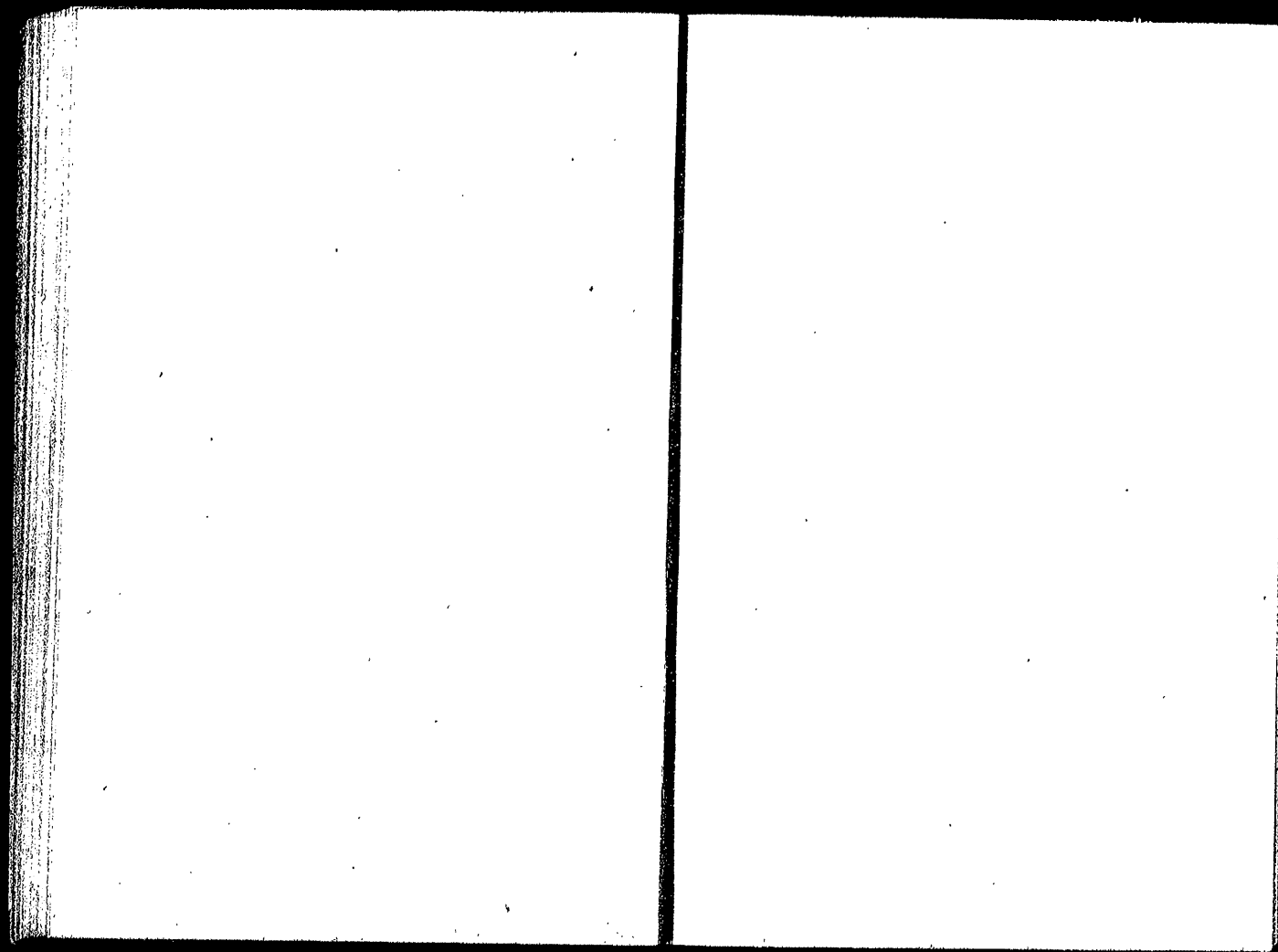
●株式会社扶銀行變更(支店)
 取締役藤田平太郎ハ昭和三年七月三十一
 又
 右昭和三年八月四日登記

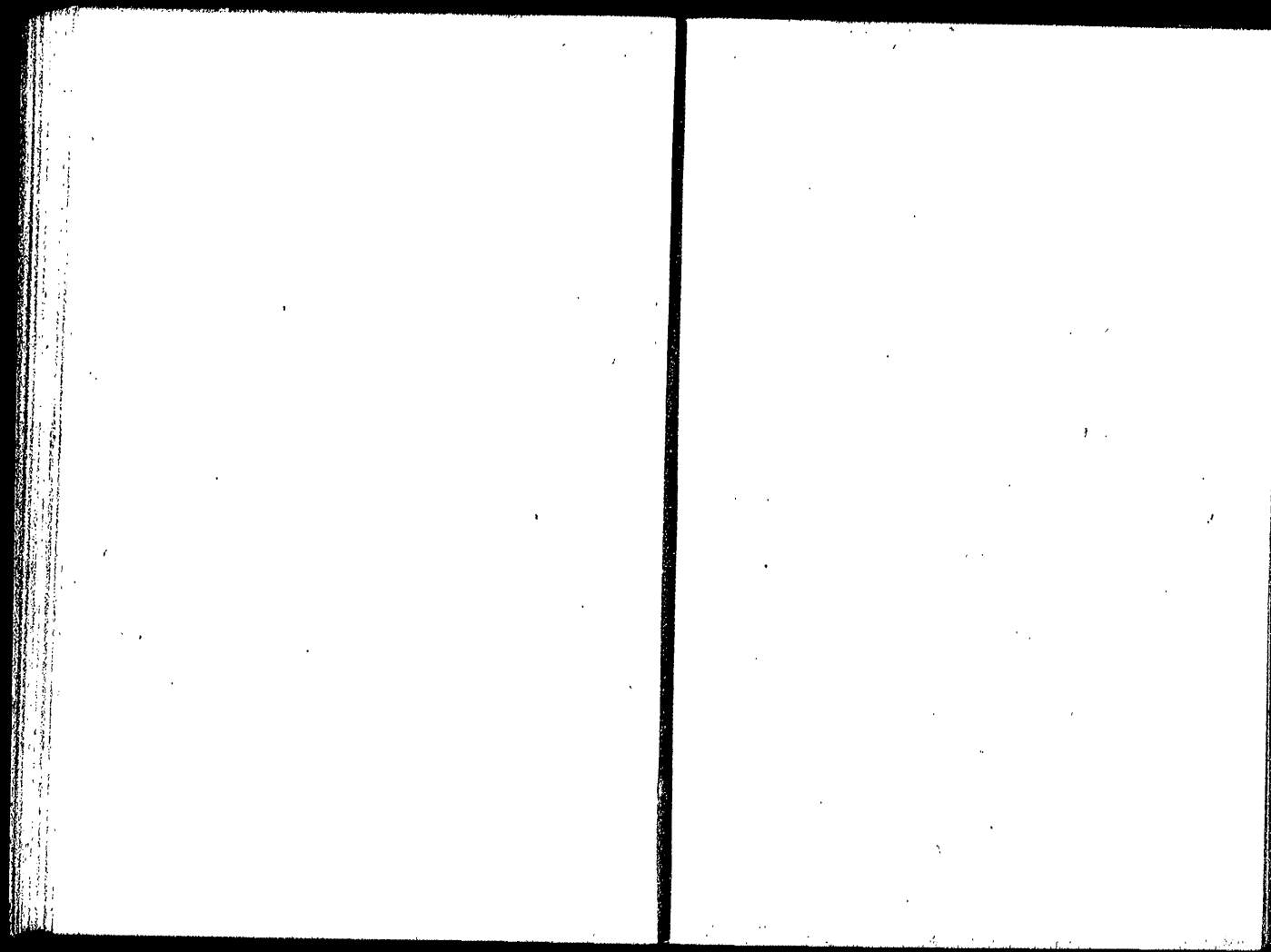
扶區裁判所藏小田出頭

●陰陽自動車株式會社變更

同縣同郡會吉町大字西町二千七百三番
 同縣同郡下北條村大字弓原三百八十六番
 同縣同郡八橋町大字八橋千三百九十四番
 同縣同郡下郷村大字劬百六十二番地二
 同縣同郡赤碓町大字赤碓千三百九十五
 百九十六番地
 同縣西伯郡御來屋町九百七十九番地
 同縣同郡大森津村千三百十九番地
 同縣同郡外江村二千八百五番地
 同縣來子市法勝寺町五十九番地
 同縣同市灘町二丁目二十九番地
 同縣西伯郡法勝寺村大字法勝寺四百一
 地
 地
 島根縣能義郡安來町大字安來千六百四
 同縣八束郡宍道町大字宍道千四百二十六
 同縣簸川郡直江村大字下直江千五百五
 同縣同郡久木村大字原鹿六百四番地二
 同縣同郡出東村大字三分市七百二十三
 同縣同郡平田町九百七番地
 同縣同郡大津村大字大石五百五十六番
 同縣同郡今市町五百五十四番地一
 同縣同郡荒木村大字修理免七百四十二
 同縣同郡古志村大字上古志九百九十九
 同縣同郡知井宮村大字知井字本郷九百
 番地一
 同縣迦摩郡大森町八七十二番地
 同縣那賀郡濱田町新町九十七番地
 同縣美濃郡益田町イ二百八十四番地一







昭和三年九月廿五日印刷
昭和三年十月一日發行

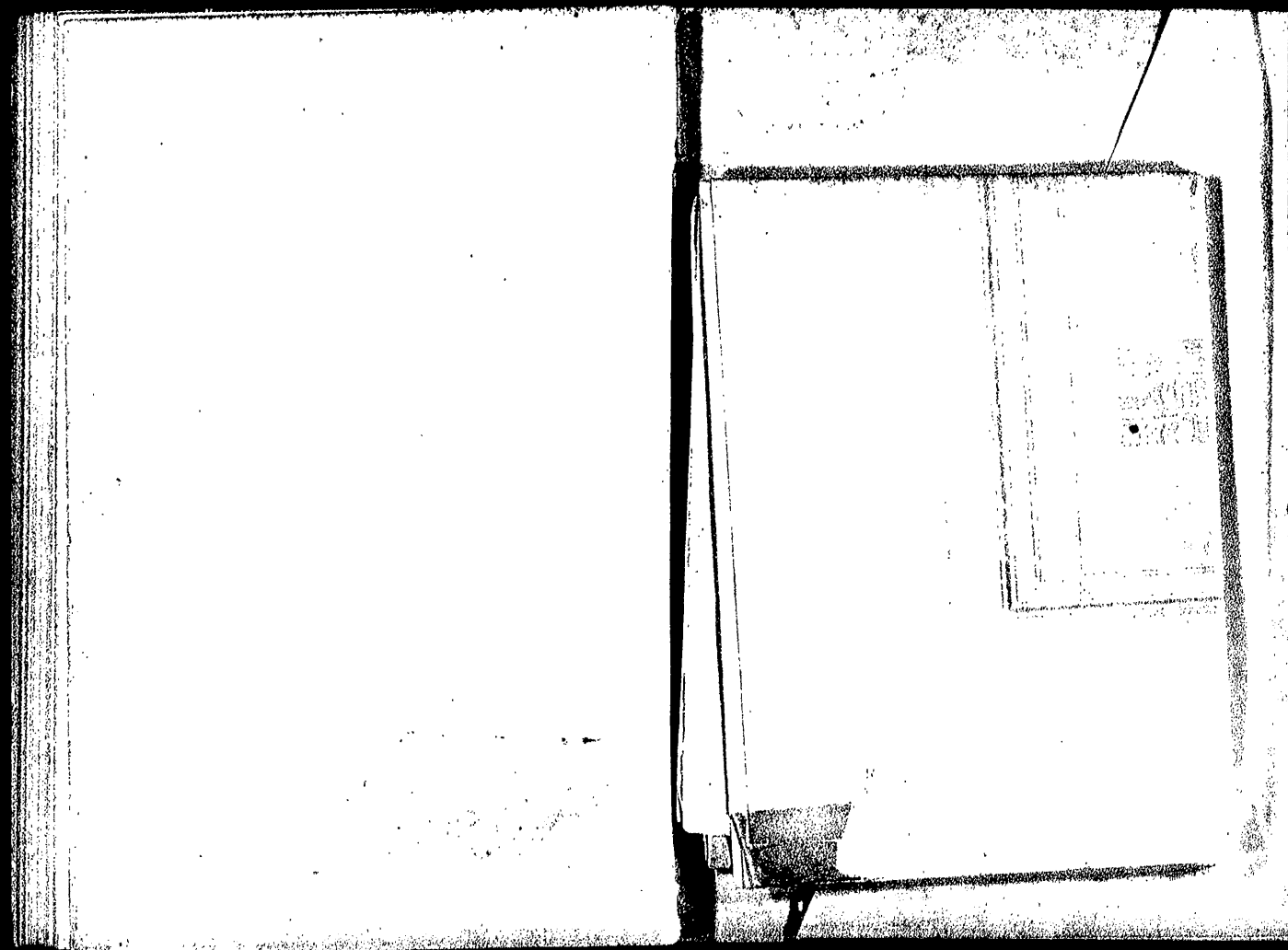
樺 太 廳

東京市深川區東森下町三十八番地

印刷所 三榮舎印刷所

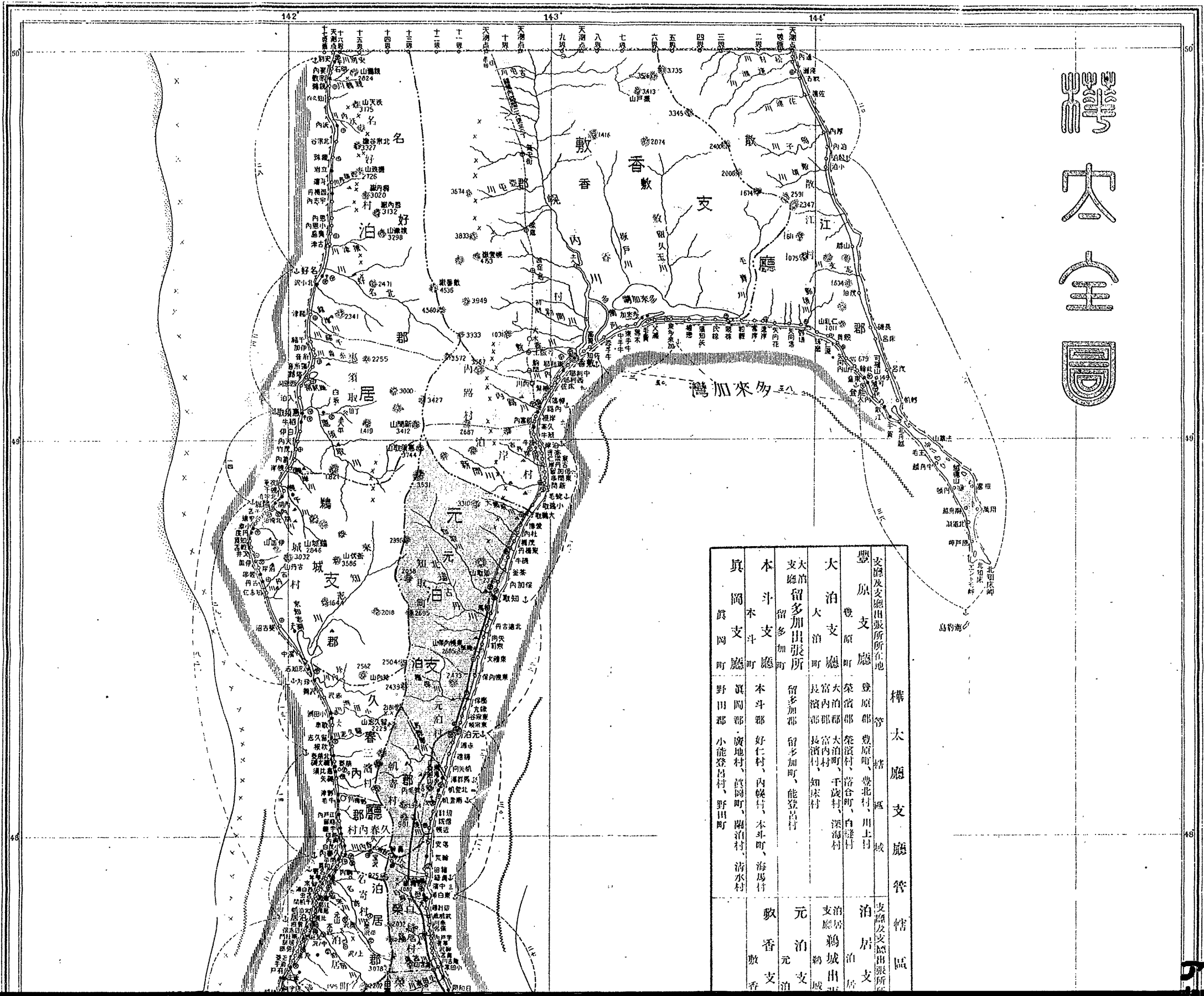
東京市深川區東森下町三十八番地

印刷者 高橋竹治





露光量違いにより重複撮影



支那及支那出張所所在地		樺太廳支廳管轄區	
豊原支廳	豊原郡 豊原町、豊北村、川上村	支那及支那出張所	泊居支廳
大泊支廳	大泊郡 大泊町、千茂村、深海村	支那及支那出張所	支那及支那出張所
支那出張所	長濱郡 長濱町、知床村	支那及支那出張所	支那及支那出張所
支那出張所	留多加郡 留多加町、能登呂村	支那及支那出張所	支那及支那出張所
本斗支廳	本斗郡 好仁村、内饒村、本斗町、海馬村	支那及支那出張所	支那及支那出張所
真岡支廳	真岡郡 廣地村、真岡町、關泊村、清水村	支那及支那出張所	支那及支那出張所
野田支廳	野田郡 小能登呂村、野田町	支那及支那出張所	支那及支那出張所

