

續編七行長録料

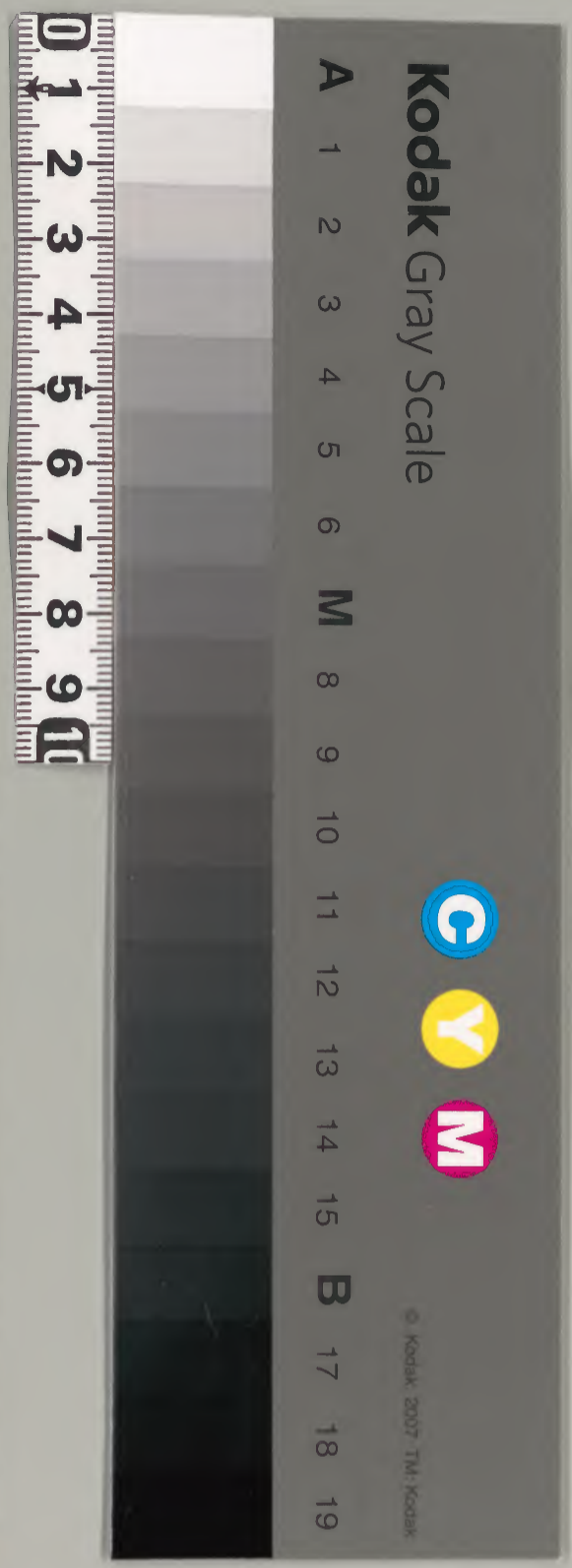
畿内七
撮津
播磨

改九十行

共四十二

内閣文庫	
番號	和 34594
冊數	90 (14)
函號	157 401

内閣文庫	
五七 二 三架	三四五九 九 四冊
和書類	



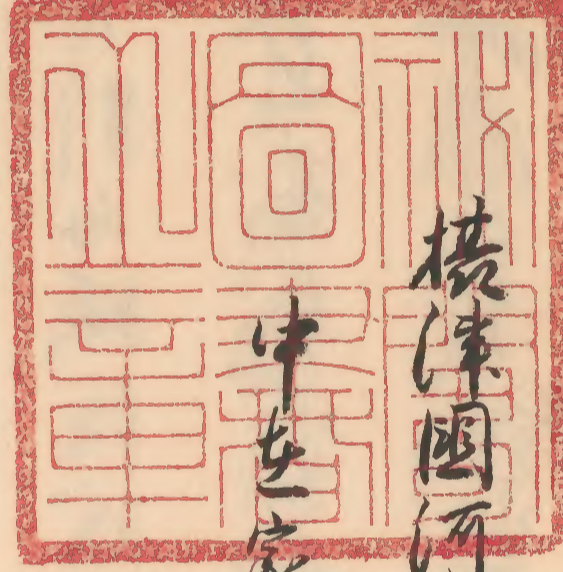
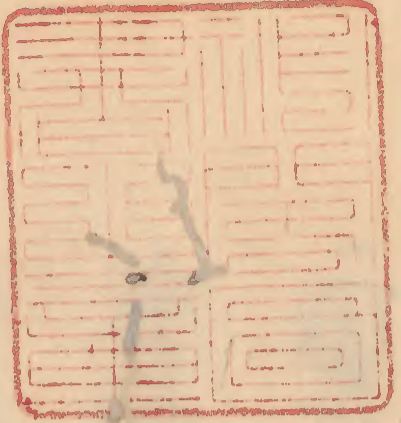
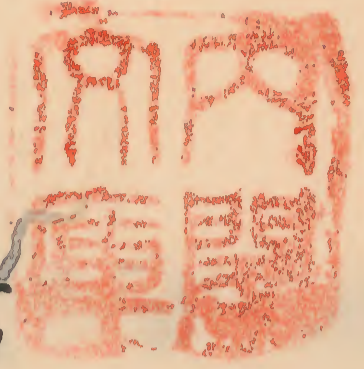
六
孫
津

揚

若所奇特人所狀書

松平遠江守家来

友田東吉



横津国河邑郡尼崎城下

中在家町商人

赤尾清菴

信

右信儀七ヶ年己未赤尾氏方は嫁糸常々

常幸助は貞實に相事し常々幸助儀長々

病氣取合ふ事し信儀是取源切に女抱仕

園寤之中。与胡夕之。给物亦也。亦成。皆
調未進。其上也。幸物病氣平。愈。公願
法好。物之。每。之。心。止。之。城。下。内。寺。方。之。
百日。之。间。日。参。法。之。中。尤。特。志。之。清。法。也。孝。心。
必。抱。法。之。得。大。别。之。娘。法。法。法。法。切。必。抱。法。之。幸。物。法。
厚。物。法。之。在。法。甚。負。实。奇。特。者。之。法。實。政。
二。戌。年。十。一。月。町。内。之。許。出。之。所。亦。云。急。孝。心。

相事以尔希意。为也。以。内。位。候。病。氣。以。公。
實政之。亥。年。十。一。月。病。死。法。以。

播磨国赤穂郡上郡村

大工

持言是斗公

利之府

當已六孫之殿

右利之府。父。重。美。織。之。後。六。年。己。未。病。死。

手長幼少く兄弟六人母諸人常々家内睦友
お善利之節母は孝公にお事兄弟六人逃く
改成長丈く養子縁付せし得たは是れ國宥
者お母より是れ改世話せし得共利之節より
母は對し一言先圖より愛改せし中殊々友を
存類忘留中友長茂母にお給若兄弟六人は
貸並らるる公にお事母にお事一はと好
母より時々出並らるる母は忘しはもせし
時々不相應し存類を忘しはもせし
善改途より長茂世話者有しはもせし母は
一改より一は改より善事母改安公の
公にお事孝公奇特者に候材方お訴出は
おれは是れお遺せし所は實政之實年
十月為慶長元年之儀也母は今申年

米之儀充てりし有申渡り

播磨國赤穂郡高田宿村

百姓

持子武石之斗之床守合

清右衛門
世之孫六歳

右邊為父市助儀之拾之年己未清右為
二方之長病死仕婦を人育く幼少く子供を母

波養育進く成長仕隨ハ右邊為儀
常く母儀大切仕母儀之及老子風与
病氣之身合申風之症与子足大不相叶
卧居り處至秋大別与大切之女抱仕事
母之隨ハ暑寒之と家亦以居之外
貧窮之中与給物亦与相調進之先
長く病中身残不女抱仕母病中

なりしお懐の存心と為る孝公奇特者なり
材方お訴出の身相紀り多しお遠くは所
寛政の七年六月為養父米式儀也
母存命中年に米を儀元也
同十年卒儀元病死仕り

播磨国宍粟郡東塩野村

百姓

持高 諱 斗 年 八 公

清助
昔已 八 歳

右清助儀も同村八百五十八石の御
必成實積業和成との身之々年己前
養子仕て後養父母中付の儀事奉
事送事甚孝心と事一併終成
百姓之志困窮者身農業の外

日雇稼銭を以て秋分ハ業細ニ成仕有
代々父母之給物亦亦調何之成宜取也
父母之為給自分也業細 爰為妻之秋
有今之兼食成給(冬夜母之息亦稼
多し)此も宜業之父母之為給自分也
惡業業細給之成仕父母之盲人に成給
父母之秋中費用亦之自完成以而代也
佛之系后以而兼食餅之時之志之成給
父母之給物成給之時之共後業細成給
婿之家内多与之親也之自完之難
此而亦孝之成給也之成給成給一人也
甚深切ニ父母之成給也之成給父母之成給
之成給及孝之成給也之成給成給一人
之成給也之成給也之成給也之成給也

事以... 中辛... 十月...

播磨國完栗郡寶村

百姓

清右衛門 當己辰辰歲

右清右衛門父六三清儀之格六年已前病死仕
 清右衛門格六歲より百姓と續仕切〇初分〇後
 實正直成との母に常々孝公に事し
 不母儀及老年病氣之状中風ノ症ニ
 歩汗取出叶甚之波老老云差別色ノ
 生理中ノ少病公ニ送ル事殊極
 通一ノ向是事ノ意切ニ以地仕

困窮之中、給物亦多、公付為給、自分ハ
兼食之給、農業正急出悟、比、身、女房
身、く、の、七、母、く、女、抱、切、届、中、の、補、計、と
親、執、り、波、世、活、女、房、以、違、り、切、大、年、美、く、者
身、女、抱、切、届、兼、り、死、云、可、成、波、歌、縁、夫、の
清、右、馬、一、人、と、長、く、病、中、正、急、大、切、女、抱、比
別、と、常、く、農、業、身、油、切、出、悟、比、と、収、納
身、身、滞、在、納、篤、實、く、行、状、有、く、と、孝、心
奇、特、者、く、辰、村、方、く、訴、出、身、相、礼、り、也、
亦、遠、云、沙、所、身、實、政、六、定、年、十、月、為、襲、次
兼、正、儀、也、く、と、尤、母、存、命、中、兼、正、儀、之、可
也、身、身、同、年、九、月、病、死、仕、り

按津國河邑郡尾崎城下

宮町商人

八云清書

久米

當己七卷七歲

右久米史八云清撰拾之卒之卒分設乱分
渡世も難お成る久米儀為く貞實お事
店をわく菓子と商人又八續仕事お仕
右八米米病氣養生才一外絶仕事治原

仕の良き為く氣分とすう一途治と進り
中々其外お款亦進見若安分一紙お級
女も手稼とん地子浪と云滞お納金お申
急深切と外絶仕事貞實奇特者一紙
町内一紙誦出と申お礼と申お邊と申
二月寛政七年二月為儀貞實お儀
巻一紙

播磨國宍粟郡野々村

百姓

利米求後家

持高八斗七年春

いぢぢ

昔七歳に歳

右いと史利米求後と一併入史とと米とお意
百姓と持高と多から方といぢぢと常
母を孝公にお事史利米求公の随ひ家内睦友

善行を以て利米求後風と病氣を以て
おぢいをい知年病死はは英将強之節
者後をい米相果お残りのハ百歳にお成
母と老をいぢぢ女斗と農業亦絶は絶
及困窮は濟んいぢぢ少く之をい後仕事成
は多秋母い側とい離人切に父絶は孝行を
是く食解ホとい中い公い事とい為好

何世粥所成爲終日食之冷也亦不爲終
歲度也之暖也爲給衣紙也之新也亦也
得極(不中)始久古此亦之茂和之成揚也
忘世自之也繼之者一之之兼食以終之
善事母不自由也之依也之切之以此也
孝心奇特者之原材也之誦出也之舟也
亦遠之沙所也之官政八年六月爲廢義
弟之懷造之也尤母存令中〇之米之懷完
也之也自也

按津國河邑郡尾所城下

中在冢町商人

友七

當乙亥歲

右友七父源七歲之二拾八年己未病死仕兒

友七と申者家名波相續居りて右見
孫七は歳孝公奇特者と申常々孝行
之道にお教り給ふ妙者七年已前病死法
之身才友流後友七と波改名法未の者
高貴仕目く大坂の高しに紙甚世後友
流也と申る母は孝行と云ふ一宿元
居るに流と申ふに慰り高しに居るに度々

尚中母は人切に公の娘女房に申す並
に母は母と申すに機嫌は伺ひ食餅小
之儀と申す一同に給ふに公を大坂より
孫七は流と申すに公に叶ひ給ふと申す
此の公は又實父之娘之回忘るるに同
有るに流と申すに命に絶絶申すに申す
明年取紙奉回し志にお勤母に公にお休

杉又迎意者、未と其母中、其後長命
将娘に世に成親、毒杯と申す有也
氣分とせし先一日なり、長命成病、申す
事、其後、世に成親と申す、後安公、須
中、其外平日孝心、其娘未、篤實、
行状有、其孝公、奇特者、辰河内、
訴出、其母、其父、お違、云、所、其、有、實、政

八辰年十二月為慶、其白銀、其枚、造、
し

栲津國河辺郡尾崎城下

中在、家、町、漢、師

市、市、云、清

當、己、之、後、藏

同、人、書

あ、さ

當、己、之、後、藏

同人等

享和元年二月病死 甚 六

右市前公清父市前公求後を接二〇己亦病死
仕て後兄才之者も仕来り申細漢也
波後世中作安家業之中右之人之者大
母と大切之者行所等一申母後接二四年
己前より盲人之者成り及老子之居也

不自他にお成り又相寺に波糸詣度と
申す此等兄才申公波送迎大切事申
外家業申波出情の娘わさ後波姑に
大切之相事始寺に糸居の母を子位に抱
常々好む給物と持糸仕用事小お違ひ
是又兄弟との漢に申出の言を不取取内と
秋中波波自仕事居り此姑の養体と取と

中坐の婿大兄身之流仲之江辰之事成
思ひの事念公が心見お休も懐子にお
成し得た友人の者も自宛に湯杯を漏垂
手外知少し子伏に教方宜に故道也
子伏に常しく論中成りて次第の嬉と
成お子家業しく自操細紙梅子を程又
念道に佛事有る志しおし成り生れ

子伏にそめ是先母に為給り辰を起
家内八人の者衣類不見苦愛母に辰を起
其介平日篤実しく行状有る右新家内
睦友お善別三人は母に孝行也
之に孝公奇特者に辰町内より訴出る
お礼の事相違江沙所より寛政八年
十二月為座敷員右二人の者大に白浪拾枚也

右市前之諸儀細紙之系組漢業其出也
伸弓之細子者大比細紙者大と
及只痛市之米始細子者大多子底と
負ひ之市前系始米取斗向宜子紙と
為お涼紙所特身享和之亥年十二月
為廢災多目之貫文造

坊津國河邊郡西新波村

百姓

年六悴

依助

當己辰辰

同人奉

津向

當己辰辰

右依助儀實父年六并継母之常之若以也

其一同村在邑地荒方。幸公在勤。故公常
常之。云私實。然亦勤。材沒。普請。亦之。多。我
甚。波。出。情。亦。勤。之。人。地。藏。公。亦。計。不。使。所
加。之。正。仕。德。荒。不。持。田。比。之。角。亦。及。余。為。波
分。水。重。多。亦。收。納。米。子。滞。亦。納。之。之。友。親。之
孝。公。相。事。地。藏。方。奉。公。仕。角。每。月
六。日。元。暇。之。黃。山。版。地。之。也。農。業。守。之。急。波
出。情。之。人。之。用。事。亦。仕。也。之。得。之。秋。之。之
宿。之。之。婦。每。夜。源。文。之。草。鞋。之。以。之。有。之
代。波。之。母。之。亦。波。家。内。養。育。之。之。波。助。力。之
每。夜。先。在。金。新。六。之。中。者。村。内。秋。也。之。之。也
波。助。源。文。近。波。仕。事。之。之。及。見。波。感。公。儀。矣
之。之。之。是。又。父。年。六。常。之。酒。之。好。之。之。日。之
為。波。之。之。波。助。之。酒。之。好。好。之。好。父。子。之。給。之

申之末、父上為給の儀也。相成り爰に
公付廿二之歳、以て改禁酒平日家内懐安
申書如房、侍向義也。友親、者に孝公は、
今、徳助常々中、芳子行由中、其外常々
其始末、言実、行状、者、主人、に、
為親、之、孝行、を、盡、し、之、を、
之、所、材、子、の、誨、出、り、付、お、礼、の、事、お、遠、近、に、
宣、は、り、

寛政九己年四月為慶賀上田及酒料

遣し給

播磨国赤穂郡上村

百姓

持言 卯斗 亥六 合

安小節

當色 尾藏

右安小節、儀、友親、者、に、常々、孝公、に、お、事

奇特者、辰村方分訴出、身おれ、
お造、身おれ、身おれ、寛政十二年十一月
為、應、身おれ、身おれ、身おれ、身おれ、
身おれ、身おれ、身おれ、身おれ、

按津國武庫郡道志新田

百姓

持高

嘉三郎
當己之宿二歳

右、嘉三郎、米、織、生、得、主、新、成、者、与、常、一、母、
大、切、お、事、家、内、者、辰、村、方、者、お、ま、
睦、愛、仕、別、与、年、米、農、業、お、急、波、出、情、
収、納、米、性、合、宜、お、急、身、滞、お、納、外、お、實、
お、状、お、急、お、急、お、急、お、急、
訴、出、お、急、お、急、お、急、お、急、

十二申年十二月為癸亥年正月懷妊之時

播磨國宍粟郡津和村

百姓

持子之斗軍容

久之前
當已宿疾

石久之翁父授七歳之二孫二年己未病死は
母より穢命を授けり處石より長子之初

毒生之さし止し麻口より腐也は是後此足
お成常々歩行不自由也此乃其久之翁儀
母成大切之は孝公にお集り中の一非困窮之
子の此乃の穢命平日農業山稼小成出情
收納並に滞お納す外母胡夕之給物衣類
等並に困窮し中より完行由宜秋廿念
深切に此絶は幸方佛事有之是乃母成

扇の送迎仕の他、
かまじき毒氣を人病に
世に多し、此所より
困窮し、中々甘房
行由り、爰より
法に依り、心を
奇特者、辰村
中渡し

お遠江、
并に、
中渡し

播磨国宍粟郡宍野村

百姓

持高 写本之合

九藏

當色 九藏

右九藏、父甚、
右九藏、父甚、

母より母命の事を常々母は孝公にお事
 中の一非終成百姓の甚困窮者出資は
 平日農業小稼小出懐は新出成迫村の賣
 糸有る代後若母の衣類食料小遣は自由
 甘く服乞人切に外絶は當年母八拾八歳
 相成りぬお意に公様いもいも母は常々
 孝公の事とて懐い中々母は孝公の特長
 之服材方より訴出り付お礼の事と相違
 云沙所公付享和元酉年六月為慶賀米
 奉儀考と尤母好命中年々米奉儀元
 遣りし頃中後と

標津國河邑郡尾所城中

市庭河

緝屋

市前堂下人

台名郷

西八拾歳

右市前堂為倭之緝屋渡世仕下人
古事未倭之
同所中在家町灘屋傳之求伴与高保
二拾一居年之月拾之集之民當所市前堂
曰代先市之為所時代之奉李寺公之紙

其後親傳之求夫婦大相果之始之
二代目市前堂之仕之在之求又市之為病死
仕多為流男子幼少仕所之求之公身家内
取締并深物得意先保乞也之隨之云遊之
本勤之在之内右男子修之成長之身之代目
市前堂之改名之為波坂也貫之信自方之不
相留之仕仕居之求之右之代目市前堂之身之求

今之求事者亦正仕之小者中細少也世孫
亦成家名子孫繼之今之求後世之年紀也
及之濟之其後中步迫急也備也或借文
大坂屋之敬号或分也一之書或略述也
今無求之者後世勤以內有之求而死仕
然也今之代日市而為之職又之而死仕
今之求彼乞彼乞配之人一親教中而後
仕者也後家之當時市而為之吏仕也今
家名相續仕仕也今之求也後之人也代
之也今仕當時八極歲之已相習實時
亦勤心之貞實考特者之後所同之將出也
相亂之處也遺之沙度之存和元自年
八月高儀家與米武儀也一之文化六己年
正月病死仕也

栲澤國河邑郡栲瀨村

百姓

持言 抄本 武斗 卷 宗 目 谷

新 右 近 門

當 邑 二 振 込 藏

右 部 為 後 若 年 之 初 中 將 實 所 之 為 事
慎 之 深 崇 業 亦 出 情 比 之 母 之 孝 公 亦 事
接 回 年 已 前 書 成 以 違 以 考 之 母 之 公 之 相 叶
離 依 比 之 母 再 依 之 後 村 內 之 相 進 以 謝 夫

又 々 母 之 心 之 相 叶 謝 之 不 孝 之 一 亦 成 亦 之
中 兼 川 亦 比 之 書 妻 之 亦 亦 亦 亦 亦 亦 亦 亦
孝 行 之 之 之 之 之 會 解 亦 先 母 之 為 法 之 也
自 之 會 解 比 之 材 及 之 比 亦 之 之 亦 之 亦 之
尚 中 母 之 給 內 之 外 入 用 之 亦 之 亦 之 亦 之
母 之 之 振 振 亦 亦 亦 亦 亦 亦 亦 亦 亦 亦 亦 亦
亦 亦 亦 亦 亦 亦 亦 亦 亦 亦 亦 亦 亦 亦 亦 亦 亦
亦 亦 亦 亦 亦 亦 亦 亦 亦 亦 亦 亦 亦 亦 亦 亦 亦

好為之亦不持歸母也。別極是之
 母在者寧之。日家亦之。入公之。以始未
 以備善事。令人言。子。殘。不。若。公。之。如。他。仕
 母之甚。悅。心。之。在。其。外。常。之。言。實。之。以。狀
 有之者。公。得。大。困。窮。者。以。所。以。村。內。之。後
 誠。實。之。感。一。少。之。以。波。助。力。也。之。若。公
 奇特者。之。辰。材。方。之。訴。出。之。村。相。紀。之。也。又
 亦。遠。之。公。所。以。村。之。享。和。之。亥。年。正。月。日。復。矣
 浪。山。校。也。之。公。尤。母。好。命。中。年。之。年。之。信。元
 考。之。辰。中。所。之。也

檜津國河邊郡杭瀬村

百姓

持言抄卷七中系谷字

長九郎

當己辰七歲

右長九郎後養年之幼少事臨深く
 農業小公急波出悟其之父長長為常
 孝行也之目々食解小舞未之取公付
 足段おをり寐託小之近母殘不奴抱
 以由善之印之者上養父之波大切之取
 精く少妹之よ波も父之甚孝公之取事
 中世之長九郎常く中付方宜取と
 お少(長長)養も孝公之取お悦之志
 孝公奇特之取材方之訴出之付お取之取
 相違之取所之付孝公篤實之取状奇特
 之取取和之取年正月申波之取

右同人妹

文化四年六月病死後
とよ

右之よ候之取實將之取父長長之取孝行を
 之取一見長九郎之取養事之取兼略之取事

其外家内隣家之者近常々睦友仕
女日業農業亦茂心念如稼其上父之
紀即并食物亦近朝夕分付云殘不若心
以他法尤縁付之候相進以茂何年一日
如大長く老父之如抱法度と中縁付
候取引不仕者と孝行と云く若き女
自中茂下如成者と村中と茂感心
仕中父長以茂為人と者大孝公如事
候事如候ハ有之と云く孝公誠實之行状
奇特者所村方と海出分付如礼以事
如遠云法所分付享和之亥年正月の慶賀
浪古段右兄弟と者と造之如尤父長以
好命中年と年々懐元等之候中後之

按澤國河邊郡南野村

百姓

持高砂衣公斗式并九合

庄凡出

當己三孫九歲

同人等

己之助

當己三孫六歲

右友人者凡數親好生一内常一孝公

此事以受父庄以候檢七年己前病死

病症名小便不通一症与志波新長以村

移一療治以候一志急波以絶以得人

部症与小便御候以通之与苦痛一我

亦具一以村右友人者凡代一右病人

小便以吸出一以心碎一大切波以絶以得人

養生以相叶波病死以手後意母以大切

若行候一以手以母候以部症一腫物以發

是又後業食解亦進云強不致奴抱以人
出女不相什云成七月致病死別已助
識之居疥城下内云水之致昔云之實解
亦勤之人云云致亦什云外常之見牙
眩爰農業為之致出情收納米母得
相納善事云實之以代者云之若公
奇特者之致材方云訴出之有亦以之為
亦遠之云法所之有亦和之云年正月為
應之與白浪七夜有為人者之造之云

按津國河邑郡別下村

百姓

持高武衣幸年云年七合

之富云端
當云四卷之藏

右之富云水溪若年之御下之有親之若公

お事ゆゑ父之病を求む檢一年之病死
法に在病中之我母殘不孝公之女抱法に
母志存命在是に治ん六ヶ年已前之眼病
お知ひ是くお波養生に謝ん之ヶ子已前
盲人にお波教別公付寐起し勿偏飲食
或ハ寺方佛事方々お波余詣度と申すハ
何時に哉お波引取て之を脊負ひ送迎
仕事事母公之付ハ病に及甚志為人に哉
常々申す方お波由馬為人候も孝公にお事
家内迄不々者迄可瞻發仕平日農業云急
出情仕り然り候も妹や申す申す者大坂にお嫁り候
長病に難治り候も申す申す云成年分云云氣方
川及お波別宅是又お波不波養生に申す
母と其候厚懐ひ在是に誠實に候孝公

奇特者之辰材方分誦出之府相紀之紙書
母沙所少府享和之亥年十一月為瘞災
上田之友調料也之尤母好命申年之
米之儀元也之辰中流し

右同人書

志中人

右志中人儀丈之高云米常々申分しお書家也

曠發お書始々若公相事以辰奇特之旨
中流し文化六年四月病死仕也

按澤國河辺郡別本村

百姓

浮云米下人

久兵衛

當己之孫也

右ノ金銀紙同國武庫部西宮之保所丹波金
小之出帳之云云六年己未拾五兩之長保之紙
方は核々年季にお座事と云紙年季之角
其簿お勤の季唯々府帳之紙之入中少
少之紙又此今帳中文字後之紙子紙紙之未
幼年之府定之農業小之支一之云云今皆
之にお勤之紙之府之入紙之紙甚紙之紙之紙

年未見便之加(正法)之紙之紙之紙之紙之紙
紙之紙之紙之紙之紙之紙之紙之紙之紙之紙
核々其紙之紙之紙之紙之紙之紙之紙之紙之紙
之外自分入用御紙之紙之紙之紙之紙之紙之紙
其紙材之紙之紙之紙之紙之紙之紙之紙之紙之紙
悉事之紙之紙之紙之紙之紙之紙之紙之紙之紙
其紙材之紙之紙之紙之紙之紙之紙之紙之紙之紙

有者者之主人
伊之末厚懐
貞實奇特者
所材方
亦遠乎
康安浪之投也

按澤國河色弱凡濟城下

築地町醫師

田色慎常

當己之居

石松常儀古同不同
已前築地町
出情仕病家
其差所療治
如何能負窮
又何月行倒

早進子紙云跡畧療治お加(其極子甚
自實之取斗却と見とて後進成自實家
乞て不待白難お成の進と見とて亦成不
急療用差とて却と入の成見とて勿論
富家多事とて改若別とて見とて成後と
交るとお見困窮人今後と兼と業続と中
後と好とておと(病家と上ととて何れ

療治は少と成貧窮と共目と賜方と成と
而も業切とて不相見の中と少と完全後成
米薪とお送又とて成業種と病家と
外候と相調事毎事有と事と謝と自實家
と名と好共成不及力と分及身と成と特常
方と右と成業種とお調と成後業種と
毎と及業中と成と成と成と成と成と

曾与母之形又暑寒之貧家之病人
总用向收帳或も蒲團之類又之執柄之
炭火通も付内之是也一も炭火有る由
白米も老い後收貯之事は家内之日前
少い爰は好むは之搦手屋に怯常内之由
此之類は紙之類之類之類也(此)其類
おれは當政一也代帳も怯常方の内之
お佛堂之事と毎度有る由外國窮
病家茶礼得ぬ故に者も甚く多人救ふ之
世は一向の形(一)其茶礼も得ぬ故
之の事も病人有るは頼末の如く此
事も向も必し是也之不能く家内窮
病人歳度も貧乏茶礼も無味意
後藥も乏し長病も弱爰は藥料も用

一向謝後已後之義子謂臨常分以中藥
見也好と中後一切は仕右様と後と益と
能薬と後と危懼の事医術の功と病苦と
物と一皮中中居の事人毎度及取中状
尤腹茶亦弱爰中諸茶禮示一切は仕と
未病氣癒兼有と後人時常と茶礼中仕
兼と及以と後と後と急と後と迫ると後と

後と又と見と迫ると一医者と中と後と
少公右茶禮示均見後と危氣毒と後茶
以貫い見中由と中後と一後と又と中後と
中後と一後と見と迫ると一事と後茶
新と後と不若と中と後と後茶と中と一
中と中と中と後と後養生と後と中と中と
再感療治と中と一助けと中と後と後と

有_レ由_レ尤_レ着_レき者_レ大_レ不_レ公_レ得_レ後_レ有_レせ及
少_レ由_レ其_レ分_レ通知_レ過_レし者_レは_レ是_レ中_レ少_レ水_レ結_レの
町_レ内_レ故障_レ争_レ論_レは_レ之_レの_レ有_レ之_レ其_レ損_レ之_レ紙_レの
濟_レも_レ右_レ所_レ繁_レ多_レし_レ中_レ義_レ已_レ顧_レ世_レ活_レは_レ争_レ論
お_レじ_レう_レと_レせ_レり_レ事_レも_レ救_レ多_レ有_レし_レ由_レは_レ候_レも_レ今
實_レ事_レ候_レに_レ以_レ級_レ以_レ級_レ米_レ和_レにお_レ納_レの_レ事_レとお_レ交_レの
候_レにお_レ納_レの_レも_レ米_レ常_レ實_レ所_レ候_レて_レ是_レの_レお_レ納_レの_レ
お_レ身_レ人_レの中_レ具_レ又_レ临_レ常_レ米_レ日_レの_レ行_レ状_レを_レ篤_レ實
奇_レ特_レ者_レ候_レ所_レ町_レ内_レ分_レ訴_レ出_レの_レ所_レにお_レ納_レ候_レ事_レ
お_レ遠_レ云_レ法_レ所_レの_レ所_レ享_レ和_レ之_レ意_レ米_レ十_レ月_レ為_レ儀_レ員
月_レ毎_レ之_レ人_レ扶_レ持_レ充_レ當_レし_レ候_レ

播磨国赤穂郡上郡村

百姓

久松家

支持言三石九升七合

丁丑

常已格二歳

右里世儀之今年己未久松家方上嫁之未
常之家内睦友相言曾令次弟求之貞實之
相事中心者之久松家儀之及極老之病又之
お成歩沂出と之自由相成以付美事之
お計之儀是秋之甚深切之儀又抱之由

貞實之申之給物小色之取極お進之
夫久松家儀之若公之儀又抱之得尺別之里世
儀之貞實之相事之久松家儀之存懐心
之是之貞實若公之特者之辰村家之訴出付
お紀之儀之相違云法之度之有享和之亥年
十二月為儀貞實之儀之儀之儀之儀之儀之
年之儀之儀之儀之儀之儀之儀之儀之儀之

按津國河邊郡尾宿城下

別不可高人

新在邊

當已居一歲

同人等

作册

當已居一歲

右新在邊父新物邊之武格年已示病死
母之存命之世在邊中住物邊之城下之月也

○季幸公之世在邊新在邊儀若年分與高八
出格之常々母之若公之事事中之婦人等也
大坂之為塚重也之波乱公格之六年已示新在
方之世在邊之世在邊養生之得大性氣也之
母邊公人病亂公若之世之年已示分母邊
波乱公人法大家内之可也し理非之受
若別之擲也之世在邊波乱公之何年分人

為彼令味度移々如彼表生氏神也哉
 公願亦足也然性氣不化何如格六七年来
 病氣与拘入亦多々一特又舊者昔月志
 及困窮中何曾治助儀也年季之間何
 拾別々助力も得不化其之也季中何故
 唯之昔も在偏少々之助力は新也為也
 皇秋也急も成之病入公也隨也季
 以抱化之也廿房兼浮助也歳中何是又
 貞實也以抱化何也我之也若公也相事
 言實也以抱化何也特者何所訴出也何
 亦此也也何也遠乎何所何文化元子年
 四月為儀也浪之故也也何也何何命
 中年々米也儀也也何也何何何

按津國河邑郡尼崎城下

官町指藏人

治之求伴

熊統

當己二松八藏

同人之男

求之清

當己二松八藏

同人之男

友七

當己二松八藏

右治之求伴之指藏人之出在公之右之人

將大常之者視之若公之辦事別之求之求伴

指之藏人及指城下之同指之求伴之求伴

之求伴之求伴之求伴之求伴之求伴

之人之求伴之求伴之求伴之求伴

之求伴之求伴之求伴之求伴之求伴

母儀之六年己未お母の痼病と熱才
いふに家内と如始末籠お母の治之米俵也
治才及迄年共と去く成り十月の病氣
お公お母お立渡也難出来りお母お病
之今に結事お仕上り海と毎秋お急お病
弟事お残不人切に以絶仕程又迄子と指威
母と式人前お働を人前と子同續て父母

出立有若病中抱入おお佛諸事お親安公
仕り取取中お母お親之者茂右之人一者も
お母孝公に以絶仕程存懐に以てお能荒後
片崎城下にお菓子屋にお宿に之雇子お越
官所にお働右後後と見殘親にお渡自分
入用と少く親分文お常にお親にお若公にお
事お親之者病中お佛にお造てお氣

櫻井守之丞誠守意孝道之公也其友七
歳之善年一者正人者親之也絶非
江始末冥然一也事少一之我子遺
得之書好之書之出友親善音之
助力正意孝道之也事少一之我子
友中合与親一者正人者親之也絶
之原河内分訴出以付お礼の書お遠云也其

文化元子年四月為信長公末云清白浪之友
熊茂友七白浪之友也尤其親好命
中年一者善年一者正人者親之也

按津國免原郡野方村

百姓

承之命

持高石余

宗十郎

當乙卯後寫藏

右宗十郎父述之少而後養年々切分常々
 農業出情は母と孝公。忠事は母と母後發
 病死は其後養を以て迎右宗十郎出生は氣
 生得實特成者な成長隨ハ常々母親ハ
 孝公。忠事。農業出情は忠事。母親ハ
 中身は成公。母逆事。別ハ忠事。忠事。

一切不仕河方ハ用事ハ忠誠ハ大母親ハ
 右國ハ文ハ紙常々七人ハ家内睦友
 忠事右宗十郎孝公ハ後母親ハ甚忠ハ
 忠事ハ忠事ハ孝公ハ特者ハ所材ハ所出ハ
 忠事ハ忠事ハ忠事ハ忠事ハ文化二世年
 十月為養ハ欠白浪ハ後忠事ハ忠事ハ
 忠事ハ忠事ハ忠事ハ忠事ハ忠事ハ忠事ハ

按津國龜原郡野島村

百姓

今府之求將

持言武石余

忠之府

當己四居之職

右忠之府幼年之幼實父今府之求病死仕
當時今府之求海之繼父也死今府之求亦常
友親也若公之事事一母也長也水也

今府之求亦常飲酒油之大切也此是相之
流也亦取扱之勿偏私之也冷也暖也嫌心
中少故自分之暖之也母也暖也一也
病中今府之求不大切也此是相之求也
法也今府之求又今府之求也別之大切也
酒也好也故日之相調也一其上紀也
此是相之求也常之求也若道也中

惟其對事最負實。其奉事家內睦愛。其書
農業學。其意。其出。其繼。其父。其家。其忠。其心。其人
之者。其大。其孝。其公。其事。其以。其原。其收。其及。其志。其心。其
崇。其業。其小。其子。其傳。其仕。其也。其若。其公。其特。其者。其之。其
材。其方。其訴。其出。其有。其有。其紀。其也。其相。其遠。其也。其有。其有
文。其化。其二。其世。其年。其十。其月。其為。其德。其矣。其白。其銀。其之。其收。其也。其
尤。其大。其高。其也。其好。其命。其中。其年。其之。其亦。其也。其後。其也。其也。其

少者中渡之

右者故遠江守忠告代中渡之

播磨国赤穂郡高山村

百姓

市古馬悍

持高甲申宗六公

依助

當乙お孫三歳

右依助依親存命之日若公にお事一軒
貧窮之者に多し農業出仕は家同睦交
お管中にお事依親及極乞記仰小不

自由相成り救書存迎り依村内者お進め
濟人比命に交り多し若お親公にお計中若
お計中取引不仕を人にお計急急公抱仕
別にお給物申すにお計中取引公調進り何
お親公に随ひ大切にお級中にお計兩親と
甚懐ひお立心若公若特者依村方より
訴出り相紀り多しお遠近に依村方文化

二寅年為舊曆庚午年春後也... 為親好令
中年之米神儀元也... 自有中後...

枋津國河邑郡大西村

百姓

九玉清養子

養父持子名在年宗名

派兵衛

尚已... 六歲

右派系後名枋津國西成郡十二村百姓
清系系中者... 枋津國西成郡十二村百姓
派系初年分預並進... 派成... 承... 派
若育... 存恩... 不忘... 九玉清... 吏婦... 者... 父... 每
之如... 人切... 事... 農業... 政... 出... 情... 外... 官... 枋
日... 稼... 亦... 仕... 或... 當... 分... 年... 公... 亦... 仕... 九玉清... 派... 世...
派... 助... 力... 也... 九玉清... 派... 中... 終... 成... 百姓... 牙... 農業...

之間之志結續牛公進ハ波渡世氣九三指
牛公進ハ在出是民歸ハ何ハ牛ニ取給業ハ
江東源切ニ注善事ニ意取勤ハ有進○
亦感取善九三衛為ハ取成ハ有波養長子
之也ハ実父法ニ取續ハ敬崇取成ハ在ニ寅
八月九三取方ハ同家ハ江水大切ハ取級ハ外
常々ハ取状宜ニ取善公ハ奇特者ハ取
材方ハ訴出ハ有取礼ハ取ハ相遠ハ取取ハ有
文化ハ卯年四月為取家ハ取浪取波取造ハ有
養父母存命中年ハ取米取儀取充取取ハ有
中流ハ有

按津國河邑郡意牧村

百姓

持言曰石之斗之年

全之末
當乙辰一歲

右令之求後之父母事教西之孝
連之子之也其也進之成長之繼父實母也
常之孝公之也事之也一終之百姓身
酒造權之也家内睦愛也善也九也
己前分母病氣之也令之也之問令之求也
妻法大病中其後不久切之也抱之也

養生之相叶病死仕之其後繼父教西也
別之大切之孝行也其也負病之中也朝夕
給物也其也其也其也其也其也其也其也
少之也其也其也其也其也其也其也其也
稼之也其也其也其也其也其也其也其也
尤遠也其也其也其也其也其也其也其也
其也其也其也其也其也其也其也其也

手身之陽氣不暖也——宜急人切也事
中少村材方之我液也為助也村下設中分也
心之孝公篤實之行狀方之奇特者之依
誦出之村お紀之也之相造云沙所之有文化
曰卯年為原家之白根之枚也之繼又為今
中年之米之儀之也之有中後之也

抄津國武庫郡西新田村

百姓

今前之米集

史持高之在斗九外合

史之

當已之儀

同人伴

六工

給之書

當已二儀之儀

右史之儀二儀年之米之儀之米方之縁有米

常之姑之孝公之相事夫之家之求之自實注
其外家内之者之源切之其一一統睦友之慈
亦善居中之者之亦善求之其亦善求之其亦
其之亦善求之其亦善求之其亦善求之其亦
其亦善求之其亦善求之其亦善求之其亦
非道之其亦善求之其亦善求之其亦善求之
其亦善求之其亦善求之其亦善求之其亦
其亦善求之其亦善求之其亦善求之其亦

及困窮之濟人之急之求之其亦善求之其亦
其亦善求之其亦善求之其亦善求之其亦
其亦善求之其亦善求之其亦善求之其亦
其亦善求之其亦善求之其亦善求之其亦
其亦善求之其亦善求之其亦善求之其亦
其亦善求之其亦善求之其亦善求之其亦
其亦善求之其亦善求之其亦善求之其亦
其亦善求之其亦善求之其亦善求之其亦

病中友人者海内波从絶無恨在爰中
孛懐いお果中い右友人者常々落公自冥
以状有い書い告特者い辰村言い訴出い
お礼い書い相遠い法い所い有い文比い卯年
十二月為癸卯庚子之白浪之夜晴氣和い浪
波散すいい右い前い來い英同い母好命中い
弟い法い元也いい有い中い後いい

按津國河邑郡別所村

はる伴

日産稼

寅書

當乙格八歳

右寅松織養年い書い母い後家業い
系仕事又い洗濯いい雇系い其目い
書い府寅書い中い家町昌中い其い方い

之履多与少之元價貫中少与母也後親子
睦友後世仕在立可也少以度母病氣少價
仕事後出来通紙後仕少有右宮松好少
少少之價貫少少親子業少通中少有
右宮中在甚高方少以中吏少在屋少弟價
踏少示少其白少踏價貫少在後母少
少少相調少他仕少又地誌少物濱上少輕少
少之弟難少と少少少中少弟也素少
少紙濱上少仕價中少文母少養育少年少
少在少母人少教少母少為少是少是少安少
少少不足少中酒少飲少中一切外少抱少
少在少後少不仕移少友遊杯少命少不仕常少
少内少甚少与比少輕少朱少と濱上少何事少
少後少不け少後一圖少仕少輕少と母少侍少

付添随ふ母は公を付膝安に立上り隣家へ
者凡そ見候はるゝ実成者へ好互に合由
若輩者、沙汰を得ん平日意を詞一言取
り申す孝公奇特成者へ迫り者凡そ感念
仕立に孝公奇特成者へ辰訴出に付お紀
し、おと相違せし所は、文化口卯子十二月
為儀、貞宗公遺書に、お母お命申す
並に、信光公の旨申候に、

杉澤園武庫部今山村

百姓

表右傍

當己辰一歳

同人書

すて

當己辰一歳

持高を斗武外畧

右彦為養年之幼父長也為病身之後世
雖於成親治身持歲今年季奉公
居出右給張其家內以續其父長也
武格六年己未病死於熱傷之中而母力
分付其子一人之重公人切に勤懇に
自今之波子縁右代張其給張亦為母
波長育脚成公、法蓮事胡言其事上好
年季明在歸部と忠事と名、後儀と一切
不仕、善事、時、深く家業、孝道、専ら勤
也、年、八、年、己、未、母、眼、病、お、知、い、種、波
貴生、の、博、大、終、盲人、お、成、の、常、く、寺、系、兼
村、内、の、系、夜、の、P、の、夜、忘、脊、の、負、の、連、行、波、事
子、宛、以、由、基、止、て、波、の、皇、杖、姑、公、人、切、に、仕
署、寒、く、白、宛、寐、記、亦、の、波、延、厚、く、公、付、岩、子

和七代も友誼の中相守に恙も農業波
出情諸事質素にお勤右妻子近若り
お勤睦友お善常々母存守お心右處高
等々々行状有々書若公奇特者一辰
村方の訴出も有れお遠江津所
文化六己年六月為慶賀白浪之紋也
尤お好命中年も亦書儀完也

右者當之遠江書忠實代中流

横濱國武庫部上尾林村

八庄屋

持言七后古八斗宗

市云郷
當七后古歳

右市云米後之屋同年已示寶曆六子子庄屋没
中村同後之年已示明和二年人庄屋没中村
文化六后年二月秋舟退没中村秋合少後
之年一実新中勤后村并組下村之年中向

宣為我中成奇特者舟安永六后年三月
為實英合之百之也之也之也後之明曰后年
正月松本之檢古造之實政九己年四月及
是年舟舟退没預出舟舟是退勤方宣舟
組下村之實田之屋秋出舟舟從又之修味氣
舟造舟舟舟退没秋舟舟為實英白張之枝
造之也

右者故遠江守忠告代中候

其好文化一居年二月新舟返波中村自浪之校
也

右者當主遠江守忠實代中候

按津國免尔部中野村

庄屋

持高之石中平八合

守前右馬

右守前右馬代牧指年庄屋没守前右馬勤

村方有斗向宜也少斗了明己子為
慶貞全之百也造之實政六寅年八月
形舟追没中舟尤之積二年公急改出情
也勤也辰奇特斗并武儀并酒也

播磨國赤穂郡野桑村

庄屋

持高武石之斗末之合

右公清

當己六積七歲

右之末末候也篤實成者高之積七年庄屋没
實我之也勤材方也中宜也同郡并地斗村
不取締也之及歌敷中出也舟右之末末庄屋
兼世也締斗舟並也武石也余兼世也勤
修之取斗方行由材方為我也其奇特
者也實政二戌年十一月為慶貞也末之儀

此...同六也年六月並帶庄屋...
又...後...
通帶庄屋...文化二也年十一月...
庄屋...令之...

播磨國赤穂郡西此村

庄屋

持高松...

平右馬

右...年...庄屋...
正福寺村庄屋...
組内出入...
實政之...年九月為...

播磨國河邑郡梳高村

持子宿名之中宗之谷

庄屋

源九澄

石原江馬後救振年庄屋没實非相勤村
水綿茂宣為之我成生村實政之亥年
為德兵米武儀也之千好同十未年之月
及光善之舟追没水頼之舟之各箇令之百丈
光之同十二申年六月之六振年之無没出情

お勤の舟舟追没中舟令武百丈之舟酒也之

振津國龜糸郡中村

庄屋

持子宿名之中宗之谷

庄屋

右之系承没之後九年庄屋没實非相勤村
九斗向宣お歩之奇特舟實政之丑年六月

為慶貞令之百丈遺

播磨國赤穂郡奥矢野中村

庄屋

持高九石中一石六合

孫之史

當己七石九合

全坂村

庄屋

持高九石中一石八合

平之史

當己七石八合

右孫之史

御先料 引續庄屋

没和勤尔云信儀之二振七年和勤友令返没

和頼公境大勤方宜奇特者身輕(也)庄屋

寛政七年十二月為慶貞令之百丈遺

播磨國赤穂郡御家村

庄屋

持高武後元年辛未春

十次

當已八歲

右那家村之儀也一特水掛り惣安村方高
度之及早魁り等之庄屋古次上吏志田此也
勿備介村之用水之庄屋此庄成儀庄井
溝之掘り等之庄屋出水之儀之早魁り等
別之用水之庄屋此之村方此中向宜為之儀

右成寺持者舟實政八代○三月為儀次
酒寄造り

按津國河邊郡枕瀬村

庄屋

持高武後元年辛未春

十次

右那家村之儀也一特水掛り惣安村方高

奇特者正弘寛政十一年二月經舟沒後
先先為保家令此書之書

播磨國赤松郡野崎村

大庄屋

持言之屋名平宗之谷

与丸造

右与丸為減家譜九年平小庄屋中村安永四年

大庄屋中村寛政十一年十月延寶公曆二年
實此中勤后村并銀下村之斗宜奇特
者正廣病身舟退没中船身先先為保家
白根之校也

播磨國赤松郡河崎村

庄屋

持言之極其公平也

右右燈

右右燈之淺收年之店屋沒其財也勤村方在
組内出入之店屋沒其財也勤村方在
實政十一年十二月為德政也其武儀也

持津國河邑郡人物村

大庄屋

持言百名之中之名

源十郎

當已六後之歲

右源十郎之二十九年大庄屋沒其財也勤
后村并組下村之九年歲宣公府塚組説
大庄屋兼中村也其是又取中宣之奇特
者有享和二年十二月為德政也其武儀也

持津國河邑郡人物村

持子之孫二石七年卒

左包

依之密

當正六孫六歲

右徒之來後言實成者古致子左包沒其時
本勤材方美事一以中成宜為我成也
相聞之徒也一國國部尾濱村元朱因窮
之材方亦以歸付進了及能讀也方右
依之來也左包兼帶百歸中付以以中万

志以由奇特身享和之喜年正月也密次
全記百又兼酒也

右者故遠江守忠告代中後

其後文化口卯年六月又了酒也一國六〇
六月於身兼帶左包元朱也後也

右者當之遠江守忠實代中後

播磨國赤穂郡上郡村

大庄屋

持子公右中左兵衛右衛門

助右馬

右助右馬藏人庄屋没并居村小庄屋兼帯
牧年之末持子勤奇特者有守享和之亥年
七月廿八日没白根之故也其子持子没後其子免

中

播磨國赤穂郡安部村

庄屋

持子公右中左兵衛右衛門

樂右馬

右与左馬藏人庄屋没并居村小庄屋兼帯
形舟没後其子免文化元年十月廿八日没其子免
全記書文也

右者故遠江守忠告代中没

枋津國志系部中野村

庄屋

拵馬武石寺中八公

四前右馬

當己一歲

右馬之為亡父四前為庄屋相勤山内之村
支配山意不仕松本植舟能波生木也當
四前為法意波身已逝之生之永久之益
之故也故也念今四前為父子之世中宜也

甚奇特之織府文化之宮年八月為
廣員米之儀兼酒肴也

枋津國志系部中野村

元庄屋

拵馬武石寺中八公

之右馬

當己一歲

右之右馬儀年米庄屋波身也特也相勤

常々村方を以てお考村支配山之内
樹木生之に法進之致生木永久に
益之成候事奇特に致方所文化
之宣年八月為徳兵米武儀也

按津国河内郡塚口村

百姓

持子儀名之年九月六日

里前左馬
當乙三振六歳

右里前左馬儀生得實成者為年米農業
致出精年々收納米云滞收納殊に米性每
比之方宣甚奇特者所文化之宣年八月為
徳兵米武儀也

按津国武庫郡西大泊村

庄屋

持子九石四斗七升八合

保一石米

同國免尔部露村

庄屋

持子九石四斗一升四合

利三米

右寺人之者九石年没後其持也勤也其病身
二也故没後其出也持也勤也其也其也其也

其苗文化早卯年四月為信實令其苗之文也

攝津國武庫郡小松村

百姓

持子六石四斗七合

孫十郎

西新田村

百姓

持弓武振家少斗米之谷

嘉元米
當己八拾一歲

持弓振之在斗中一合

孫右馬
當己八拾八歲

持弓振之在斗中二合

孫之房
當己五拾七歲

右口人之者大生得實物成者之農業志意

如御年々收納米之滞納時、米性每

法之方宜志意持之者大身文化曰卯年

七月為德與米斗儀之始也

振津國志原部原田村

年号

持弓古名之斗米之谷

古名
當己七拾三歲

右口更後振子實物如動之及乞子之志

病身有延波乾出之始是延永之

俸減取勤弁特者身輕也
口卯年七月為慶賀酒造

播磨國宍粟郡下野村

八左衛門

持子之孫嘉永八年丙申

順藏

右順藏元辰年未汲義實特取勤時組下

村之報償之御之度之改助成也村為辰

水成願之若方成薄之甚弁特成者

先考之病身身退汲水類也

文化口卯年八月為慶賀令六百之千之酒

造

播磨國赤穂郡下野村

石居

持高之居里之年亦容

久之情

石久之求溪之居二年之居居没其非也勤
奇特者有文化之居年八月為居員令
武百之步一軒身没其先也

石者當之遠江志寶代中渡

枋津國武庫郡津門村

百姓氏

右々當秋地方宜々舟冥加米先出此候
奇特舟宜保十八世年九月為慶賀百姓
吉日米七俵并酒肴也々々

枋津國免取郡内

六箇村

百姓氏

右々當秋地方宜々舟冥加米先出此候
奇特舟元文二己年閏十一月為慶賀右村々
百姓氏酒肴也々々

枋津國河邑郡別石村

百姓人

右者當秋作方宜以舟冥加米先出作候
奇特舟必享之寅年八月為禊災右百姓
共上酒者造

右者故遠江守忠喬代中渡

按津國武庫郡西宮町

同國河邑郡別不村

百姓人

右者尚秋作方宜以舟冥加米先出作候
奇特舟必享之寅年八月為禊災右百姓上酒者造

右者故遠江守忠喬代中渡

檜津國河邑郡檜瀨村

百姓

孫右馬父

持子孫三石武斗九石金夕

道理

右道理成壯年之幼之身為百姓之

農業正意波出情及老年亦意之百姓

所成之令之願之之厚恩之儀之好收納

弟之外、算加弟元出之欣奇特身明和

七宮年八月為懷安令百丈造之

播磨國赤穂郡之内

六箇村

百姓大

右之當其甚早魁仕之乎、百姓大水捨波出情

中意之江實成者之身收納亦亦
并先出山原号特身以和七寅年十二月為
懷安右村之百姓凡上酒者之

播磨國多可郡津万井村

百姓凡

右之當秋院方宜少身冥加米先出山原

奇特身安永元辰年十二月為懷安右百姓
凡上金百文者之

播磨國多可郡之月

八箇村

同國赤穂郡之月

八箇村

百姓凡

右當林地方宜以舟實加米光出所奇特舟
了明己年十一月為慶賀右村之百姓凡酒膏
造

播磨國赤穂郡之角

拾三箇村

同國定案郡之角

拾三箇村

百姓凡

右之當林地方宜以舟實加米光出所
奇特舟實改之亥年四月為慶賀右村之
百姓凡酒膏造

播磨国赤穂郡之内

之拾五箇村

百姓人

右之當秋地方宜以舟算加米先出米俵

奇特舟算改元元年十一月为宿屋兵右百姓

之酒者造之

播磨国多可郡西海村

百姓人

右之當秋地方宜以舟算加米先出米俵

奇特舟算改元元年十一月为宿屋兵右百姓人

酒者造之

播磨国免原郡之内

六箇村

一百姓人

同部言好村

庄倉

持言松石武斗七并武合之方

之右格門

當已之辰之歲

同部八幡村

庄倉

持言七石九斗二升七合

市原之秋

右名當秋地方官以府實加米先出俵似

奇特之府實政十年年八月為原長史右百姓人

酒有出之

持洋國為原部之角

二箇村

百姓人

同國八部郡之内

坂本村

百姓人

右之當秋地方宜之村實加米先出之候
奇特之寛政十二申年九月為寢堂矣右村之
百姓人酒肴出之候

播磨國赤穂郡之内

之拾壹國村

百姓人

右之當秋地方宜之村實加米先出之候
奇特之享和之亥年為寢堂矣右村之百姓人
酒肴出之候

播磨國河邑郡東新波村

百姓

持子七在石七斗一保

文右邊

右文右邊及元年以進守滯百姓如續仕將
世之亦波隱居仕以名是進願之之厚恩也
好豐年之申志之也人收納米之亦實加
米先出以版奇特之付享和之亥年十月為
信長酒老進之也

播磨國赤穂郡之角

口園村

因那矢野中州村

年考

持子持石在石七斗一保

八官之求

當己七振九藏

右之尚秋依方官之付實加米先出作版
奇特之付文化二也年十二月為信長石村之

百姓の生活は苦しい

播磨国多額郡下野岡村

百姓大

右下野岡村は慶長十一年故遠江守頼朝
の作付御書に頼朝の村方の村内は者多分
化國に稼小の事百姓に續程は成訴出付

農道具肥料料遣に外に感は成り完
せし外に長年居る者大に嘆息百姓に續
中村並に等しく後百姓に農業守急成
出懐迫年之に成りたるに村内は成り
今ノ願之に存恩と好む村方の高札場
披き戸に之流に成り毎年正月三日
神酒饗應に海(村中)者成り礼同月十日

村中者亦多取而之也故中世統之
當色、麥、早魁、江、材、新、法、法、均、見
右、下、冊、有、材、法、每、度、水、掛、場、所、普、後
材、子、多、得、不、法、場、亦、有、改、普、請、亦、甚、重、有
早、魁、之、新、法、薄、之、水、懸、之、取、實、有、之、也、
今、之、傾、之、是、又、厚、想、之、百、姓、一、流、也、快、
收、納、米、之、外、真、加、米、先、出、中、尤、在、真、加、米、
船、之、お、送、り、も、是、之、也、踏、之、も、兼、未、也、水、
成、之、中、山、越、之、船、路、は、亦、中、海、道、也、お、出、
尾、崎、は、改、歩、行、持、お、納、中、右、新、順、之、也、
旧、恩、紙、不、忘、材、方、一、和、法、農、業、子、也、改、
出、情、真、加、米、先、出、也、版、甚、奇、特、之、者、也、
法、所、也、身、實、政、九、己、年、十、月、為、察、米、六、儀、
兼、酒、有、也、之、也、

右者故遠江守忠告氏中渡之

右之通沙度山以上

松平遠江守家来

文化六己巳年十二月

友田東吉



奇特人行状書

松平遠江守家来

岩古初来丸

横津國長庫部

濱田村

庄屋

治久

右之者儀材方取斗向宣甚篤實成者存
延享之宣年二月六日為儀次并武儀

造

横津國免原郡

石屋村

石屋

石屋

同國同郡

石野村

石屋

源氏

右友人普請不日入常々公記以奇特

成者有必享之寅年二月六日為慶賀并

幸儀完造云々

右者故遠江守忠喬代中後之

横津國武庫郡

西新田村

番人

市云衛

女房

右女房織泉別音園村依云求与中者酒三研
西新田村田の中は精ひ迄居る也、右依云衛
道連播別中南部六境村六至、中者依云求

後、是居る海子入のうらか(解持居る)付
右女房お咎村方と連歸の始末宜く付宿磨
十二未年六月廿一日為儀次者目白首交遣る

右名故遠江守忠名代中流之

按津國河邊郡尾崎

城下中土家町

油屋

右右馬

綱屋

右右馬

鞆屋

市之末

梶

久右馬

松屋

治之浦

松屋

治之浦

松屋

治之浦

山車屋

右右馬

宮河

綱屋

久右馬

別所町

清藏

阿波屋

志之清

休屋

孝右馬

仲屋

伊右馬

綱屋

甚之清

清之屋

伊之清

清之屋

築地町

清八

油屋

小豆島屋

治之

船屋

治之

風呂過所

浦田之外

舟屋

新在馬

舟屋

久古馬

人物所

野村屋

宋在馬

松屋

長之

小形屋

治之

右二十日人々有之云寅年厄所飢人共口施行
米石也所候奇特所和八卯年六月廿日
為糴米酒者造之也

按津國河内郡

鴻比村

总牧村

萩野村

右之管村女共農業甚致出情相働所
十六方口十方迄之女共口為糴米所和八卯年
十月十日綿糸外先造之也

按津國武庫郡

小松村

庄屋

卷上下一具

武庫郡

酒肴

年寄

右同列

百姓

右材方農業振別設出情奇特成者共身

昭和八年十月十一日為慶祝古之通造之日

按津國武庫郡

飯之上村

同國免原郡

田色村

同國河色郡

東富松村

大庄屋

卷上一具 瀬口河色郡

袴地一及宛 庄屋

丹鐵地一及宛 年寄

酒を樽宛

惣百姓

右村之百姓大農業格別改出情奇特
者有月明和八卯年十二月十九日為
慶次右通
造之

杉津國免原郡

都賀庄

小村者云

右之者大收年收納米仕之亦入念相納
村方改一和取中勿改宣奇特成者有月
實改立宣年二月二日為慶次酒者云

杉津國武庫郡

上尾林村

同國河邑郡

萩野村

按津國免東郡

津知村

右之免村百姓大當其旱魁身被免食可
水預福之報濃之乎、并戶也場宜秋水搖
以之相佛之級破免食以水預不出其之場不
上或融通之及以材方波一和取斗以欣考特身
實政六宮年十一月廿二日為存免酒奇也之

按津國河邑郡

南野村

庄屋

令三京是

右古馬

年寄

武古馬

常古馬

百古馬

令百之免

右之者凡當其旱魃之御甚波出情以中
向宣材方波一和奇特成者凡有實政六宮年
十一月廿二日為慶受右之通也之

揚洋國河色部

同國武庫部

同國免系部

七拾六卷村

大元皇天久

右之者在辰當其旱魃之御細下村之也之
者近水捲波出情以伊多志常之申方宣
奇特成者凡有實政六宮年十一月廿二日為慶受
今六百丈宛造之

右之部

七拾六卷村

第千七百零六卷 慈百姓丸

茶文之通早魁之御皇秋水搔波出信收納茶
里滞相約以辰奇特舟為舊矣右通卷之六

抄津國武庫部

辰之上村

庄屋

酒 新古馬

年寄

浪之友 九命在馬

第千七百零六卷 慈百姓丸

右之者凡材方榧并堤筋普請小分舟以中
向以届至外材方波一和奇特成若凡舟享和
之亥年十二月之日為慶賀右通造之

右之故遠江守忠告代中渡之

榜津國河邑郡

西川村

庄屋

九節古為

市之者之極年解庄屋没出勤篤實成者凡
材方為我相成一材之者凡没一和没今身七
亦守農業亦没出情之候材方之海出之身

和紀之身之相遠之也存之物身之在九節古宿氣身
退没乾出之身今皆没深表和勤之身中村
為存身文化七年身今二百是造之候没没身
庄屋没其身中村

榜津國武庫郡

下尾村

庄屋

仁兵衛

右之者之振幸解庄屋没申勤篤實成者与
材方没一和没人中身七相守農業未没出情
奇特成者之候訴出申身申紀以号申造出書
造方一病氣身退没申能申元先為存家
文化七年奉令二百文造之云

播磨国免尔郡

小沼村

庄屋

右之者

右之者之振幸解庄屋没申勤篤實成者与
材方没一和没人中身七相守農業未没出情
奇特成者之候訴出申身申紀以号申造出書
造方一病氣身退没申能申元先為存家
文化七年奉令二百文造之云

播磨国免尔郡

野菜村

庄屋

太玄清

右之者及元来此庄屋没取勤篤實成
者之材方為我此組内出入并取扱木
以由奇特多一取訴出并取此此取道
其出取并文化七年年二月十八日為發令二

播磨國赤穂郡

上郡村

大庄屋

竹月織作

右之者組内材之去年年收納米取之方没
出情組内格之室材没一和收納米定之日限
早之取納組下材之此中向宜篤實成者有

文化八末年正月十八日為瘧疾令此等之造之

播磨國赤穂郡

上郡組

松本屋村

庄屋

年寄

惣百姓

右村之收納米波出情定之日限分早之
お納出儀古村方波一和及融通相納之候
奇特舟文化八末年正月十八日為瘧疾酒二駄
干菓百石振收造之候

播磨國赤穂郡

園村

庄屋

常右馬

右之者之指六年在屋波中勤村方為之
お成奇特成者之候訴出に付お紀に
相遠云沙所は然也、病氣に付退波中勤
是免為屋波文化八末年二月廿二日合意
造之に

播磨國赤穂郡

谷出村

屋波

文化

右之者之指一年在屋波中勤村方為之
奇特成者に付文化八末年六月廿七日為屋波合意
造之に

右之通沙所は以上

印

文化八年十二月

松本遠江守家来

表古初来也



