

# 雑書

七

			和書門
四	二	二	
冊	架	函	號

庫文閣内			
二	二	和	
函	冊	書	
三	四		
冊	架		

内閣文庫		
番號	和	20742
冊數	40 ( 7 )	
函號	181	165



糊などで貼り付けられている部分がめくれない箇所あり  
綴じ部(喉部分)の文字など開きが不鮮明な箇所あり



雜書

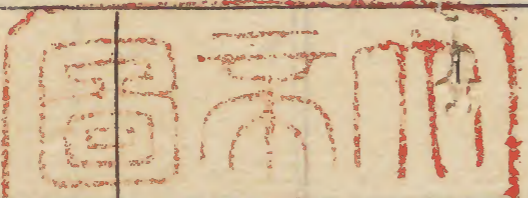
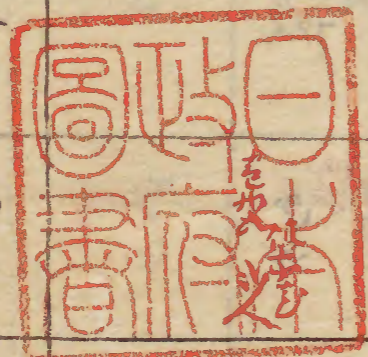
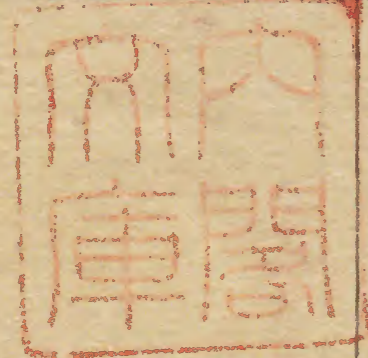
七



Handwritten text on the left page, including a faint grid pattern and a red seal impression.

Handwritten text on the right page, including a faint grid pattern and a red seal impression.



	
<p>九八七        八七六        七六五        六五四        五四三        四三二        三二一</p>	<p>九八七        八七六        七六五        六五四        五四三        四三二        三二一</p>
<p>九八七        八七六        七六五        六五四        五四三        四三二        三二一</p>	
<p>九八七        八七六        七六五        六五四        五四三        四三二        三二一</p>	<p>九八七        八七六        七六五        六五四        五四三        四三二        三二一</p>
<p>九八七        八七六        七六五        六五四        五四三        四三二        三二一</p>	<p>九八七        八七六        七六五        六五四        五四三        四三二        三二一</p>
	<p>明治十三年        六月三五番</p>

死後  
 以落しぬ  
 常衣了  
 一十九年之痛















	<p>天保三十四年 八月廿九日 御用 御用</p>	<p>天保三十四年 八月廿九日 御用 御用</p>	<p>天保三十四年 八月廿九日 御用 御用</p>	<p>天保三十四年 八月廿九日 御用 御用</p>	<p>天保三十四年 八月廿九日 御用 御用</p>		
<p>御用 御用</p>	<p>御用 御用</p>	<p>御用 御用</p>	<p>御用 御用</p>	<p>御用 御用</p>	<p>御用 御用</p>	<p>御用 御用</p>	<p>御用 御用</p>
<p>御用 御用</p>	<p>御用 御用</p>	<p>御用 御用</p>	<p>御用 御用</p>	<p>御用 御用</p>	<p>御用 御用</p>	<p>御用 御用</p>	<p>御用 御用</p>
<p>御用 御用</p>	<p>御用 御用</p>	<p>御用 御用</p>	<p>御用 御用</p>	<p>御用 御用</p>	<p>御用 御用</p>	<p>御用 御用</p>	<p>御用 御用</p>
<p>御用 御用</p>	<p>御用 御用</p>	<p>御用 御用</p>	<p>御用 御用</p>	<p>御用 御用</p>	<p>御用 御用</p>	<p>御用 御用</p>	<p>御用 御用</p>
<p>御用 御用</p>	<p>御用 御用</p>	<p>御用 御用</p>	<p>御用 御用</p>	<p>御用 御用</p>	<p>御用 御用</p>	<p>御用 御用</p>	<p>御用 御用</p>







		上仕 三斗半	上仕 三斗半
南 三斗	南 三斗	南 三斗	南 三斗
		上仕 三斗半	上仕 三斗半
南 三斗	南 三斗	南 三斗	南 三斗
		南 三斗	南 三斗
		南 三斗	南 三斗
		南 三斗	南 三斗












<p>右</p> <p>おまけ</p>	<p>右</p> <p>おまけ</p>	<p>右</p> <p>おまけ</p>
<p>右</p>	<p>右</p>	<p>右</p>
<p>右</p> <p>おまけ</p>	<p>右</p> <p>おまけ</p>	<p>右</p> <p>おまけ</p>
<p>右</p>	<p>右</p>	<p>右</p>
<p>右</p> <p>おまけ</p>	<p>右</p> <p>おまけ</p>	<p>右</p> <p>おまけ</p>
<p>右</p> <p>おまけ</p>	<p>右</p> <p>おまけ</p>	<p>右</p> <p>おまけ</p>

Blank page with faint bleed-through text from the reverse side.



<p>右 左</p>	<p>右 左</p>	<p>右 左</p>	<p>右 左</p>	<p>右 左</p>	<p>右 左</p>	<p>右 左</p>	<p>右 左</p>
<p>右</p>	<p>右</p>	<p>右</p>	<p>右</p>	<p>右</p>	<p>右</p>	<p>右</p>	<p>右</p>
<p>右</p>	<p>右</p>	<p>右</p>	<p>右</p>	<p>右</p>	<p>右</p>	<p>右</p>	<p>右</p>
<p>右</p>	<p>右</p>	<p>右</p>	<p>右</p>	<p>右</p>	<p>右</p>	<p>右</p>	<p>右</p>
<p>右</p>	<p>右</p>	<p>右</p>	<p>右</p>	<p>右</p>	<p>右</p>	<p>右</p>	<p>右</p>
<p>右</p>	<p>右</p>	<p>右</p>	<p>右</p>	<p>右</p>	<p>右</p>	<p>右</p>	<p>右</p>

右

右

右

右

右

右

右

右

右

右

右

右

右

右

右

右







<p>△</p> <p>五箇公三十九 全三反 治三反 三三反</p> <p>五三反</p>	<p>△</p> <p>吉如大 全三反</p> <p>五三反</p>	<p>五三反</p>	<p>五三反</p>	<p>五三反</p>
<p>五三反</p>	<p>五三反</p>	<p>五三反</p>	<p>五三反</p>	<p>五三反</p>
<p>五三反</p>	<p>五三反</p>	<p>五三反</p>	<p>五三反</p>	<p>五三反</p>
<p>五三反</p>	<p>五三反</p>	<p>五三反</p>	<p>五三反</p>	<p>五三反</p>
<p>五三反</p>	<p>五三反</p>	<p>五三反</p>	<p>五三反</p>	<p>五三反</p>
<p>五三反</p>	<p>五三反</p>	<p>五三反</p>	<p>五三反</p>	<p>五三反</p>
<p>五三反</p>	<p>五三反</p>	<p>五三反</p>	<p>五三反</p>	<p>五三反</p>
<p>五三反</p>	<p>五三反</p>	<p>五三反</p>	<p>五三反</p>	<p>五三反</p>

<p>五三反</p>	<p>五三反</p>	<p>五三反</p>	<p>五三反</p>	<p>五三反</p>
<p>五三反</p>	<p>五三反</p>	<p>五三反</p>	<p>五三反</p>	<p>五三反</p>
<p>五三反</p>	<p>五三反</p>	<p>五三反</p>	<p>五三反</p>	<p>五三反</p>
<p>五三反</p>	<p>五三反</p>	<p>五三反</p>	<p>五三反</p>	<p>五三反</p>
<p>五三反</p>	<p>五三反</p>	<p>五三反</p>	<p>五三反</p>	<p>五三反</p>
<p>五三反</p>	<p>五三反</p>	<p>五三反</p>	<p>五三反</p>	<p>五三反</p>
<p>五三反</p>	<p>五三反</p>	<p>五三反</p>	<p>五三反</p>	<p>五三反</p>
<p>五三反</p>	<p>五三反</p>	<p>五三反</p>	<p>五三反</p>	<p>五三反</p>







湯清 共 湯清

錦三十九

全三十九

九

全三十九

湯清

全三十九

全三十九

全三十九

湯清

全三十九

松平 湯清 共 湯清

全三十九

全三十九

錦三十九

湯清

全三十九

全三十九

全三十九

全三十九

全三十九

全三十九

湯清

全三十九

全三十九

全三十九

全三十九

全三十九

全三十九

全三十九

全三十九

全三十九

全三十九

全三十九

全三十九

全三十九

全三十九

全三十九

全三十九

全三十九







	<p>三十一日          九月二十九日          九月三十日          十月一日          十月二日          十月三日</p>
<p>九月二十九日          九月三十日          十月一日          十月二日          十月三日</p>	<p>九月二十九日          九月三十日          十月一日          十月二日          十月三日</p>
<p>十月四日          十月五日          十月六日          十月七日          十月八日</p>	<p>十月四日          十月五日          十月六日          十月七日          十月八日</p>
<p>十月九日          十月十日          十月十一日          十月十二日          十月十三日</p>	<p>十月九日          十月十日          十月十一日          十月十二日          十月十三日</p>
<p>十月十四日          十月十五日          十月十六日          十月十七日          十月十八日</p>	<p>十月十四日          十月十五日          十月十六日          十月十七日          十月十八日</p>

Faint vertical text on the right page, likely bleed-through from the reverse side of the document.







天保七年三月十日

上原の友紀

三月十日  
干後 上原の友紀

大保十一年八月廿

上原の友紀

三月十日

上原の友紀

大保十一年八月廿

上原の友紀

三月十日

上原の友紀

大保十一年八月廿

上原の友紀

三月十日

上原の友紀

大保十一年八月廿

上原の友紀

三月十日

上原の友紀

大保十一年八月廿

上原の友紀

三月十日

上原の友紀

大保十一年八月廿

上原の友紀

三月十日

上原の友紀

大保十一年八月廿

上原の友紀

三月十日

上原の友紀

大保十一年八月廿

上原の友紀

大保十一年八月廿

上原の友紀

大保十一年八月廿

上原の友紀

三月十日

上原の友紀

大保十一年八月廿

上原の友紀

三月十日

上原の友紀

大保十一年八月廿

上原の友紀

三月十日

上原の友紀







甲子年

正月

二月

二月

二月

二月

二月

二月

二月

二月

二月

侍臣の書状 治承六年正月

二月十六日

柳原隆光

二月十六日

治井左衛門

一書

二月十六日

柳原隆光

治井左衛門

二月十六日

柳原隆光

二月十六日

柳原隆光

治井左衛門

二月十六日

柳原隆光

二月十六日

柳原隆光

治井左衛門

二月十六日

柳原隆光

二月十六日

柳原隆光

治井左衛門

二月十六日

柳原隆光

二月十六日

柳原隆光

治井左衛門

二月十六日

柳原隆光

二月十六日

柳原隆光

治井左衛門

二月十六日

柳原隆光



夜

夜  
上  
夜

加

干

夜

夜

干

夜

夜

夜

*[Faint handwritten text, likely bleed-through from the reverse side of the page]*



天保九年

于茲

与使

九年四月

文保三年二月

于茲

八年四月

天保三年七月

于茲

与使  
九年四月











大子

正保二十二年二月  
松平定房

守房

松平定房

文政

松平定房

大保

松平定房

松平定房

年

正保二十二年三月

松平定房

天保二十二年三月

松平定房

大保二十二年三月

松平定房

天保二十二年三月

松平定房

天保二十二年三月  
松平定房

松平定房

大子

正保二十二年三月

松平定房

天保二十二年三月

松平定房

大保二十二年三月

松平定房

日七甲

松平定房

日右

松平定房

天保二十二年三月

松平定房

大保

松平定房

天保

松平定房

大保

松平定房

守房

年

正保二十二年三月

松平定房

天保二十二年三月

松平定房

大保二十二年三月

松平定房

天保二十二年三月

松平定房

天保二十二年三月

松平定房

天保二十二年三月

日六十三

日三十三

日七甲

天保二十二年三月

大保二十二年三月







落し出北

つれ三

いの上の...  
つれ三  
つれ三

つれ三

つれ三

つれ三

つれ三

工段  
つれ三

つれ三

つれ三

あまのつれ三

つれ三

つれ三

つれ三

つれ三

つれ三

つれ三

つれ三

あまのつれ三

えんじ

つれ三

つれ三

つれ三

つれ三

つれ三

つれ三

つれ三

つれ三

つれ三

つれ三

つれ三

つれ三

つれ三

つれ三

つれ三



○ 〇〇〇〇〇〇

立保 〇〇〇〇〇〇  
〇〇〇〇〇〇  
〇〇〇〇〇〇  
〇〇〇〇〇〇  
〇〇〇〇〇〇  
〇〇〇〇〇〇

立保 〇〇〇〇〇〇

〇〇〇〇〇〇  
〇〇〇〇〇〇  
〇〇〇〇〇〇  
〇〇〇〇〇〇

〇〇〇〇〇〇  
〇〇〇〇〇〇  
〇〇〇〇〇〇  
〇〇〇〇〇〇  
〇〇〇〇〇〇  
〇〇〇〇〇〇  
〇〇〇〇〇〇  
〇〇〇〇〇〇



○つづしつ

松平定房

松平定房

井伊直孝

文政

松平定房

松平定房

松平定房

○つづしつ

松平定房

松平定房

松平定房

松平定房

松平定房

松平定房

松平定房

松平定房

松平定房

松平定房

加

松平定房

松平定房

松平定房

松平定房

松平定房

松平定房

松平定房

松平定房

松平定房

松平定房

松平定房

松平定房

仙

川

田

田

田

田

田

田

田

田

田

松平定房

松平定房

松平定房

松平定房

松平定房



山富 寺聖大 石明 或沙 州雲

<p>九高 傳玄 梅子元日元</p>	<p>元日元 梅子元 元日元 梅子元</p>	<p>元日元 梅子元</p>	<p>元日元 梅子元 元日元 梅子元</p>	<p>元日元 梅子元 元日元 梅子元</p>	<p>元日元 梅子元 元日元 梅子元</p>
------------------------	----------------------------	----------------	----------------------------	----------------------------	----------------------------

山 山 山 山 山 山 山 山 山 山

<p>山 山 山 山 山 山 山 山 山 山</p>	<p>山 山 山 山 山 山 山 山 山 山</p>	<p>山 山 山 山 山 山 山 山 山 山</p>	<p>山 山 山 山 山 山 山 山 山 山</p>	<p>山 山 山 山 山 山 山 山 山 山</p>	<p>山 山 山 山 山 山 山 山 山 山</p>	<p>山 山 山 山 山 山 山 山 山 山</p>
----------------------------	----------------------------	----------------------------	----------------------------	----------------------------	----------------------------	----------------------------

度海子... 中色

在古中... 中色

一... 中色

一... 中色



沖流初  
三條

長崎  
三條

沖流  
三條

三山  
三條

沖流初  
三條

三利  
三條

元日  
三條

歳暮  
三條

三利  
三條

田濱

沖流初  
三條

河州

三條  
沖流初  
三條

三利  
三條

三條  
沖流初  
三條

三利  
三條

三條  
沖流初  
三條

利毛

村上

三條  
沖流初  
三條

歳暮  
三條

三利  
三條



Faint, illegible text on the left page, possibly bleed-through from the reverse side.

Right page containing a table with multiple columns and rows of text. The text is extremely faint and illegible. A vertical line of text is visible on the right side of the page.

Vertical text on the right side of the page, possibly a signature or date.











俗稱

怪字新考

怪字新考

治居

左字新考  
怪字新考

左字新考  
四和八中九平三

治居

治居

治居

治居

治居

治居

治居

治居

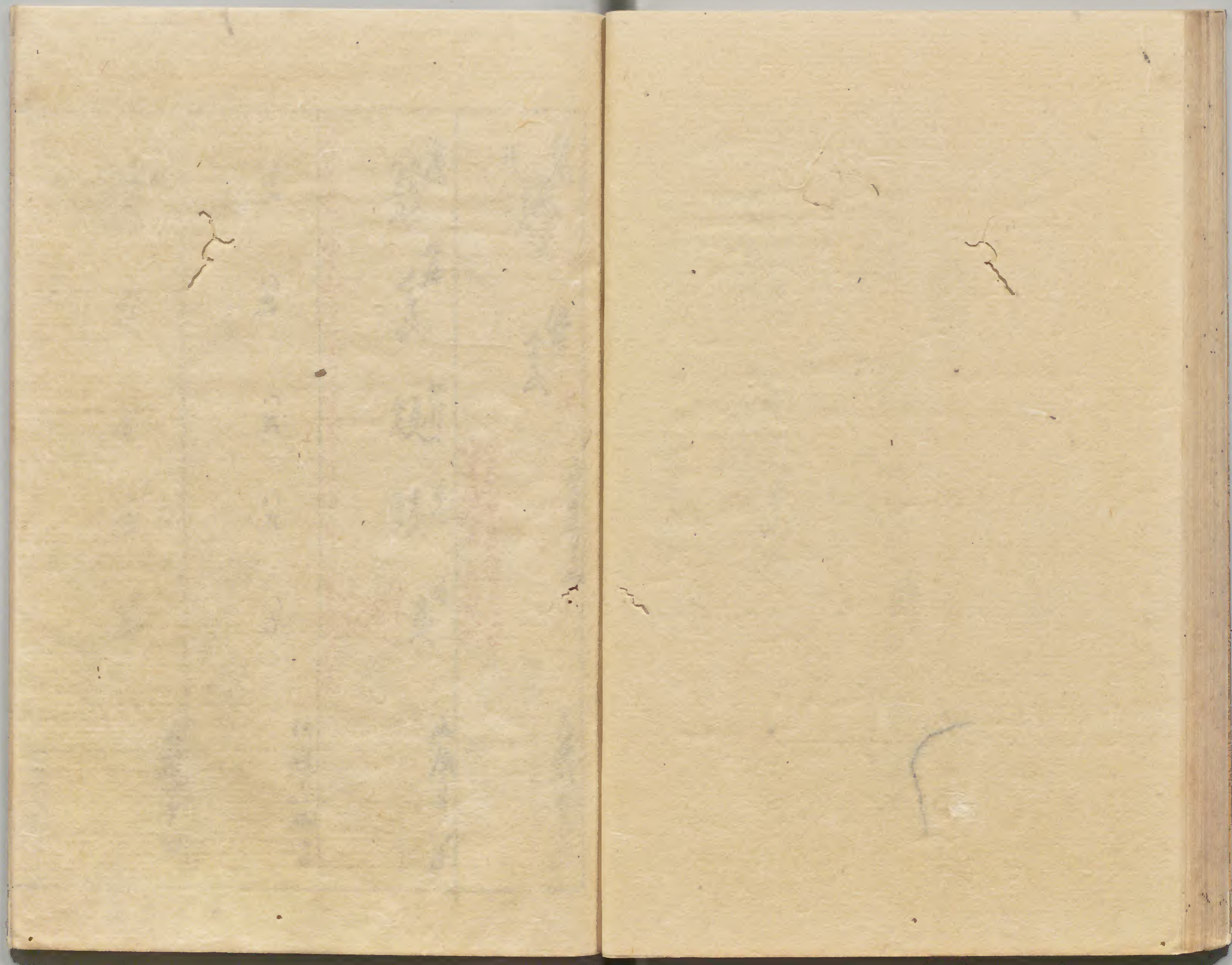
治居



Blank page with faint horizontal lines and a small dark mark near the top center.

Blank page with faint vertical lines and several red and black ink marks, including a large red seal at the top left.







鏡  
人  
右

湯  
人  
右

貞治三年三月廿四日

在連可右

人  
右

人  
右

人  
右

人  
右

人  
右

成廣

多行所為者及小中大山等處一極小元元一在中台

右

右

右

右

右

竹尾山

張

人  
右

右

右

右

右

安者



吉物三  
金銀  
洋三瓦

吉物  
金銀

吉物  
金銀

吉物  
金銀

吉物  
金銀

吉物  
金銀

吉物  
金銀  
洋三瓦

吉物  
金銀

吉物  
金銀

吉物  
金銀

吉物  
金銀

吉物  
金銀

吉物三  
金銀

吉物  
金銀

吉物  
金銀

吉物  
金銀

吉物  
金銀

吉物  
金銀

吉物  
金銀

吉物  
金銀

吉物二  
金銀

吉物  
金銀

吉物  
金銀

吉物  
金銀

吉物  
金銀

吉物  
金銀

吉物  
金銀

吉物  
金銀

吉物  
金銀

吉物  
金銀

吉物  
金銀

吉物  
金銀

吉物  
金銀

吉物  
金銀

吉物  
金銀

吉物  
金銀

吉物  
金銀

吉物  
金銀

吉物  
金銀

吉物  
金銀

吉物  
金銀

吉物  
金銀

吉物  
金銀

吉物  
金銀

天保三之也健... 吉物  
金銀







建國  
先河氏



建國  
先河氏

浮塔班集





