

# 訓蒙圖彙

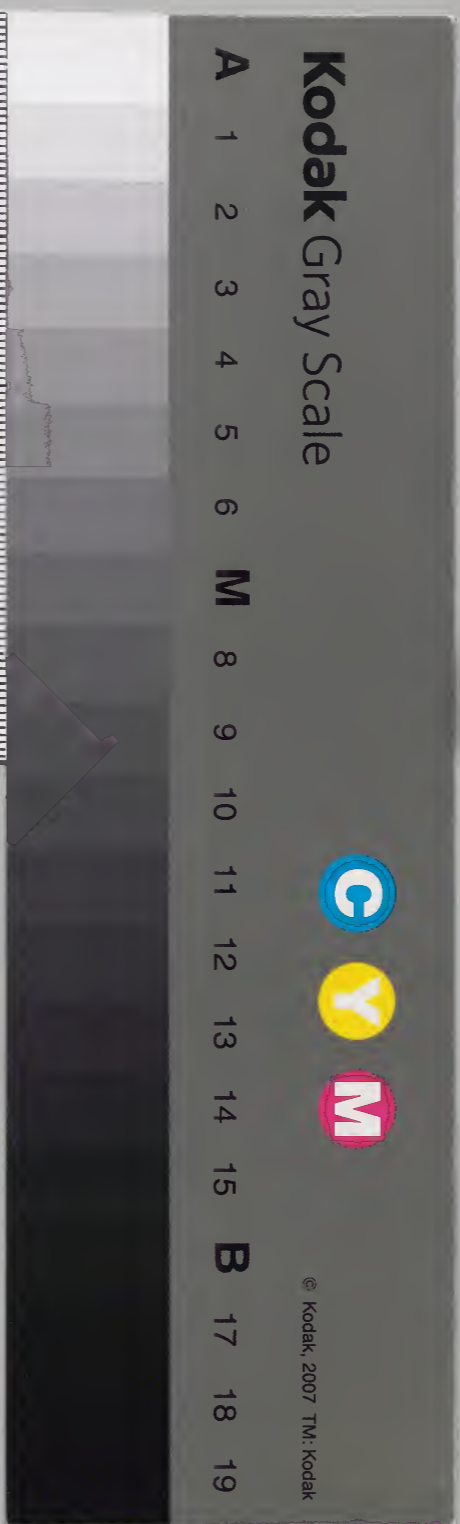
七

號

太政官文庫				和書門
冊	架	函	號	
一〇	二	九	四	三三三六

內閣文庫				和書
架	冊	函	號	
四	〇	一	六	三三三六

內閣文庫			
番號	和	32364	
冊數	10	( 7 )	
函號	210	3	



寛政



畜田獸

三才圖會

七

麒麟

此曰麒麟 牡曰麟



獬豸

獬豸同



驕虞

白虎也



獅子

後狻同



犀 さい

牝犀曰兕



象 ざう

きん



熊 い

くまの大而黄白爲熊  
毛くま熊白俗云くま  
熊躡くまれたるくま



豹 ひょう

一名鏡鬚



豺さい

やまいぬ  
狽同



狼らう

おかの  
狼也カ 獾狼子也  
獵牲



虎こ

とら  
鳥を 麁し  
於菟 並同



豹ひょう

ヒョウ



# 馬

ひま牡馬をいづ馬駒  
馬並同牝馬をいづ馬駒  
馬並同駿馬をいづ馬駒  
馬をいづ馬駒



# 駒

あま



# 牛

いづ牛也特牛をいづ  
牛をいづ牛をいづ  
牛をいづ牛をいづ  
牛をいづ牛をいづ



# 犢

あうど



# 豕

カ俗云ふく猪猪豚  
剛鬣並同殺をカ犯  
めカ彘豨並同



# 豚

カノコ  
彘並同



# 鹿

カ志ウ麇カ  
麇同 麇カ  
カ



# 麇

カノコ  
麇同





驪

くろひま  
驪馬也



騮

かげのひま  
同。紫馬  
騮馬也



驄

あーげのひま  
同。連錢  
驄馬也



駮

どろひま  
駮馬也



# 麋

くどか 獐麋麋  
並同。小者為麋或云  
獐皮俗云ホビク



# 麋

おろか 似鹿而大毛  
不斑以冬至解角者也  
牡曰麋牝曰麋其子曰麋



# 麋

かまぐく 俗云かまぐく  
麋羊也 麋麋並同此間人  
多以其皮為褥故亦以名之



# 麋

一名香麋 麋屬也 其  
臍有香謂之麋香 俗云  
ちやか



# 犬

いぬ 犬並同  
いぬ 狗 犬並同  
小曰狗 大曰犬。狗引  
よぬの、よぬの 獅子同



# 羊

ひつど 俗云やんぎう 羊牛  
之唐音也 羊曰柔毛 牡曰羖  
曰羝 牝曰羸 其子曰羔 羊



# 猫

ねこ 猫  
猫兒也 貓同



# 鼠

ねずみ 鼠  
家鼠為老鼠  
牡鼠為父鼠 牝鼠為母鼠



# 驢

うまにじま  
驢馬也



# 駝

らくだのひま  
駝也俗云  
らくだ唐音之誤也駝駝  
橐駝並同



# 猿

さる俗云さるさる合呼  
猿猴也 獼猴並同



# 猴

さる獼猴也 胡猻獼猴  
狙並同梵名摩斯毗俗  
云よりりの猻やまこ似猴  
而大善攫持人物者也



# 狐

三毛狐 九尾狐  
野狐也



# 狸

たぬき 狸同。  
狸子曰狸



# 貉

むじか 貉 獾 並同  
貉子曰貉 曰獾



# 獾

み今按みぬき 獾也  
猪獾 並同。獾子曰獾



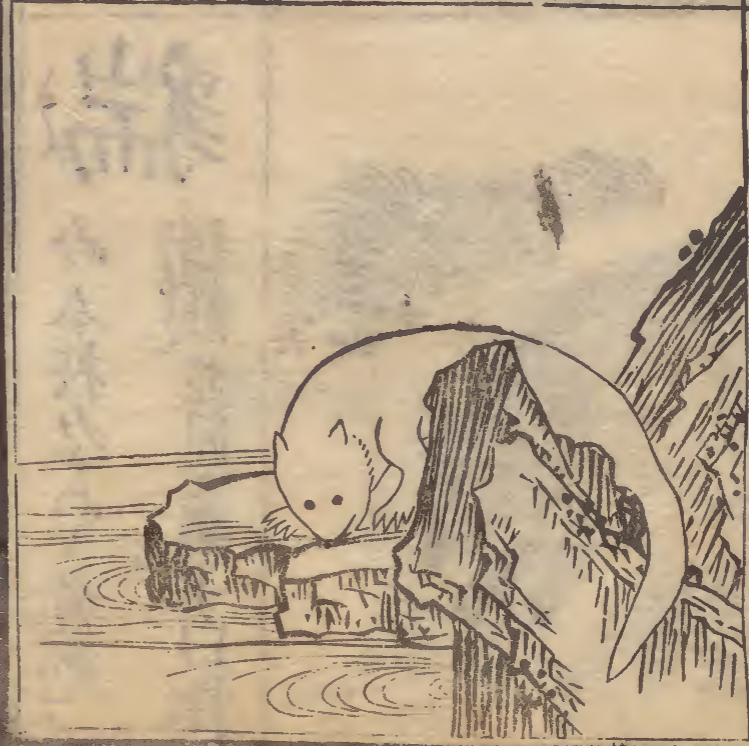
# 兔

うさぎ 本作兔一名  
明視の兎子曰嬾



# 獺

なす 水獺也  
木狗同。山獺やまなす



# 貂

栗鼠也謂之貂鼠  
鼯鼠鼯鼯並同



# 鼯

いさろ 鼯鼠也鼠狼  
鼯鼠鼯鼠並同



川部區韻 卷之十一

十一

# 鼯

毛みむらび鼯鼠也鼯鼠そら鼯鼠そら飛生ひせい五技ごぎ鼠ね並な同



# 鼯

今按俗云てん用狝字せん非是所圖蓋黃鼠也謂之鼯鼠そら一名禮鼠れいね



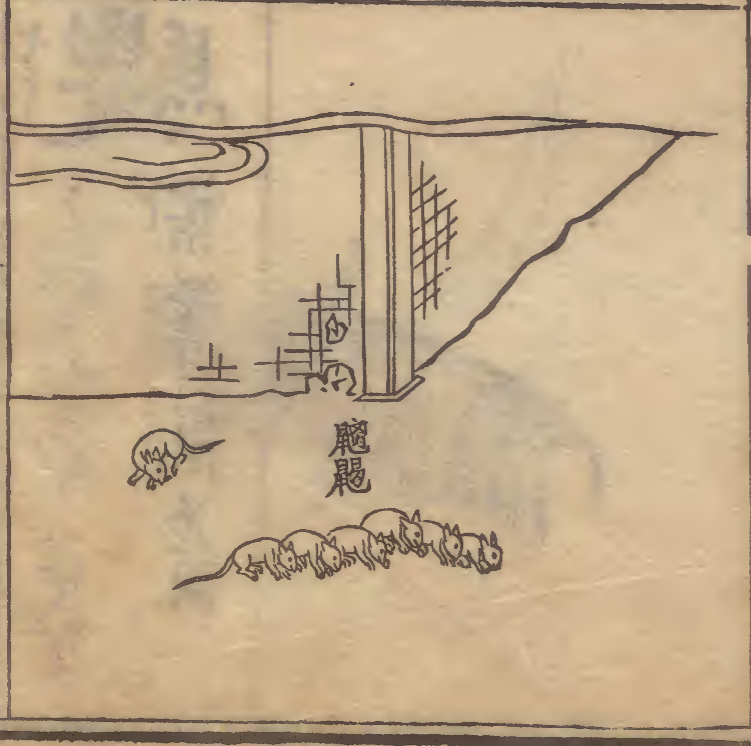
# 鼯

うごろりむぐろり鼯鼠也鼯鼠そら田鼠でんね並な同



# 鼯

あまらら孫すこ俗云の孫すこ鼠也謂之鼯鼠そら鼯鼠そら相銜而行也



川原圖 卷之十一

蹄 てい

ひげめ



鬣 そく

うぶかたがたがたがた  
鬣鬣鬣並同



牙 げ グ

きざ



角 かく

しの





附

獾犬

あらいげん  
じくはぬひくぬ  
彪ヒョウ 獠犬リョウケン 普フ



獒犬

あらいぬ  
おらいぬ  
俗云唐犬ソコニイフカラノイヌ



言部圖彙

卷之四

十四

野猪

くさかあさこ今云  
なれまヤリ 野猪同



山猪

俗云やまぶけ  
豪猪也ガウジク



川部圖彙

卷之四

十五

# 水牛

夷言からびら  
又名沈牛 牯牛



# 綿羊

今按り以下夏  
羊胡羊 殺糞蓋皆  
同又有無角羊名羴



# 靈貓

俗云名が祿香貓  
香狸並同其糞中  
有香今用代麝香



# 蝟鼠

くさふ 猬同○其  
皮曰猬皮俗云々



# 海狗

ういぐ ういぐ 膾炙獸也 骨納同。其腎曰膾炙。



# 海獺

ういしゅ ういしゅ 今按あか 一名海獺 獺又作獺



# 猩猩

ういぐ 又作猩猩



# 狒狒

ういしゅ 又作鬮鬮 一名 鬮羊或曰都亦同



禽鳥

畜獸終 卷之十三

言家區彙

卷之十三

七