

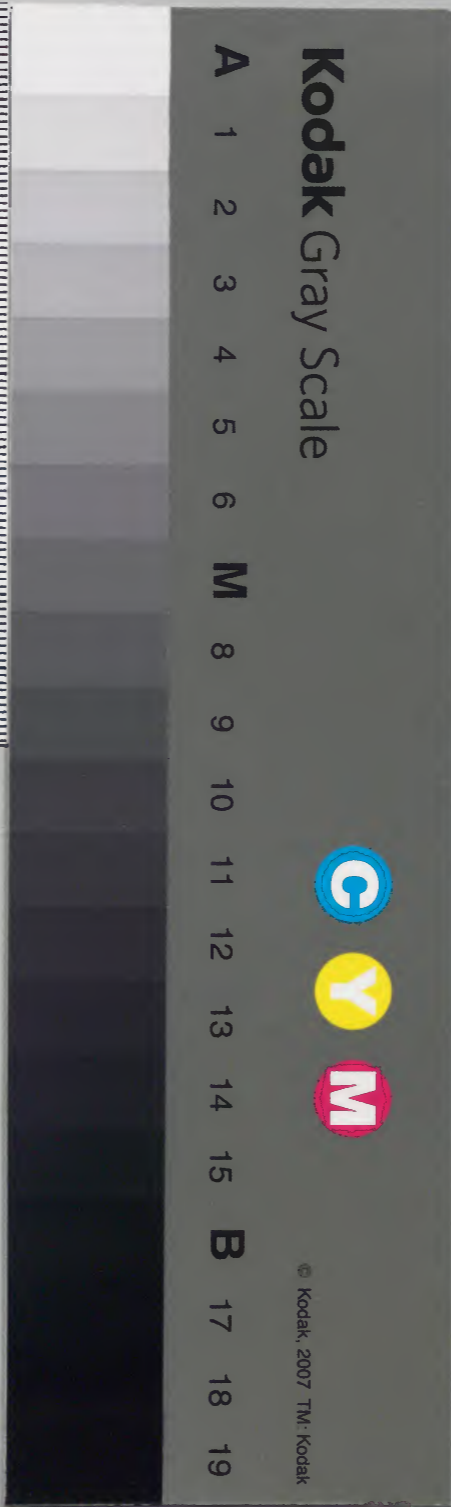
岩倉家日記

二止

岩倉文書五

二

内閣文庫	
番號	和 80629
冊數	122 (9)
函號	265 286



内閣文庫	一二三
和書	八〇六二九号
	冊

明治四^{辛未}歲六月

日記

岩倉家

貳





六月十六日

大殿孫兵衛

靈源寺長老系殿三好萬

署中為親系殿非軍

大橋小市 徳田象伯 安孫尾中

日新傳者三中名比通

山階宮使 佛内 北邨環 太田從五位

仙臺渡知事 使

一新宮涼氏ノ香袋ニ包納シ奉

・常照寺ノ常照ニ袋納シ奉

十七日晴

十八日晴

勸修寺ノ安後ニ從テ殿ノ祈テ願シ

免レ際ノ界ノ仍テ祈テ願シ

十九日晴

光清寺ノ暑ニ伺テ奉

勸修寺ノ安後ニ從テ殿ノ祈テ願シ

免レ際ノ界ノ

十七日晴

以テ同ノ祈テ願シ

免レ際ノ界ノ

勸修寺ノ安後ニ從テ殿ノ祈テ願シ

免レ際ノ界ノ

龍崗ノ藩ノ被テ廢シ奉

辛未六月

大政官

別紙被 御者方手達事

辛未六月

宮内省

蓮觀院殿

孝順院殿

長小路殿

觀實院殿

沖

西締中

廿一日晴

一屬山路より法面を越て近馬村に在りて

是近萬族士族卒等脱籍逃亡之者多し

帰我者其母之多少ラ不尙律、如ク罰刑

魚禄又給其處自今此亡後收孫ノ日恨也定

系各所安之族ノ左ノ例ヲ照準シ不違テ

此亡卒ノ内ニ歸リ者ノ律ノ如ク處テ

以テ及テ不歸一六福ヲ收メ家屬ヲ氏

籍編入之輩亦犯法歸不仕庶人
下之止云

右之通長於此有也通長事

辛未五月

太政官

右之通長於同出後也通長事

辛未五月

言内者

蓮觀院殿

慈照院殿

寫小治殿

觀音院殿

右迴章以封孝順院殿及通長事

一 晏中風系殿

川島貞之助

廿二日曇

一 系殿晏中風

北河原伯耆

同 伯雅

廿三日晴

一 飯小路家分回文之海河倒録片

一 来十六日京都府二條城轉廳之吉

中未... 為公得... 也

六月 官内省

蓮觀院殿 友明院殿

福小路殿 觀實院殿

知光院殿

右回廊宇空内省取締中返却

一故從四五殿後未... 了... 了... 了...

蘇斗被官向仍... 殿... 了... 了...

六月廿三日

勸修寺...

廿四日... 勸修寺...

一古殿樣... 了... 了...

一勸修寺家... 了... 了... 了...

一官内省... 了... 了... 了...

廿五日...

一勸修寺家... 了... 了... 了...

武皇... 了... 了... 了...

北方西

為書
武量

一事

廿七日晴

當番
李旌

多支

廿八日晴

當番
武量

一 柴田内舎入系船之事

一 宿小路家分御回書「御倒來」之御

一 先般戸籍法御布令御事之御
御旅り

等ノ御事管轄地方官ヨリ可御返

書式ナク離形ノ御事御得事

但 送付籍入御籍ノ者ハ「御渡」ニ及御寄

御切ノ者而已人別ニ御渡

辛未
六月

太政官

寄留所引替可渡鑑札雛形

二寸五分

表

某縣管轄
 某國某郡何區某所
 何番屋鋪
 某士族之干御官曾侶某官某職
 農工商某業某渡世
 何之誰
 誰
 一六二
 〇

裏

干支
 〇某縣
 某府
 廳印
 月日

寄留所引替可渡鑑札書

寸法同前

表

某縣管轄
 某國某郡何區某所
 寄留 何番屋敷
 某士族之干御官曾侶某官某職
 農工商某業某渡世
 何之誰
 官職

裏

干支
 〇某縣
 某府
 廳印
 月日

府簿縣廳燒印不可用度

既制卷造八寸形認據等聊亦違ア儿毛
不号事

稗多非人鑑札有准之事

別号

之願

右も違ア也

宮内省

辛未六月

運

考

知 天錦中

退多早一高運者

北九日晴

當番

季雄

無事

七月朔日

無事

不殿孫沖系季雄五回事

直九孫沖少事

宇田栗園系殿知孫相弼

辛未 五月

大政之旨

皇族家紋別紙通事定案以与手定

十四葉二重
三長三葉

但家入始出乃者若小紋并幕袍燈



古度後以未与手成之是也于度
道与分、悉皆引目

辛未
六月

士族平平民至近自今信在

地方官形也地方官
取綱と免許

但免許人名録

辛未
六月

徳山慶寺祭事

諸寺院下馬下乘孔林示之儀
御布告及加指亦向後由緒

分園鑑了并禁山奉

山三宗海寺船舟院在計限奉

辛未六月

不改之法

十二万遍

雲海寺昌林院沙事院

不海之廟り計者勤ル

武事

十四日晴

山田三之院 二葉白尾三印

中元り務刻系 船奉

今般兵部者中軍師名察被爲事

大

地方官地所管轄替未本節官下之

大華士被率新地官官貫屬可爲

勿論之儀付戸籍法第四節之

式申本之條より宗匠之地籍の籍スル例

河内諸五事条付公事之有深之事

乙

今般厚正量其度甘る曰量其之綱

其年其所諸事一汗一可月法

の同名事

大

辨官其度之

三平

乙

其度之度之疑之其四事

乙

今般辨官亦廢諸物付在尋
總令具關係諸官者直可置也
比事

律

大政官

一自今刑部者彈正臺被廢司法省
亦置事

一司法省

卿

掌總判執法申律折獄斷訟

捕亡

大少輔

掌曰卿

少之通長條為公得也達之事

辛未七月 右政官

自今之舉族元服之節 獻上物若八朝左
口獻上及寺院僧侶任職任官之節
獻上物不送帝被廢止事

辛未七月 右官

大藏省中通高司被廢事

辛未七月 右政官

七月廿七日晴

河内守藤原公純 倒幕事

大進字之慶為文部省被置事

辛未七月 右政官

七月廿二日

官印者不圓之平之通到事

八月廿日 移保來月之條終

河内守藤原公純 倒幕事 傳西人

お影の如く申す

三平

官印者

七日

書初

知

院

院

院

八月朔

福十路馬より山田寺に到りて

宗印者

今般且者半た之通に事なり

待従長

本込海正印信

不

信三信

少

正八信

内正

調度司

三年
七月

ス——

八月六日
左之通波置及糸為心得

少少

今被文部省
相達候事

辛未
七月

太政官

文部省

大博士

相當從三位

中博士

相當正四位

少博士

相當從四位

大教授

相當正五位

中教授

相當從五位

少教授

相當正六位

大助教

相當從六位

推大助教

相當正七位

中助教

相當從七位

推中助教

相當正八位

少助教

相當從八位

權少助教

相當正九位

右一通

一 民部省波麿及事

大藏省中

監督司 用度司 租稅司

被廢更左之通被置及事

租稅寮 勸業司 新計司

紙幣司 戶籍司 驛遞司

一 工部省中少丞及被置及事

年
七月廿五日

太政官

右一通

別番一兩通改 仰出抄旨

乃如得長通改也

辛未 八月

宮内省

蓮龍院取 孝順院取

草蒲山取 觀音院取

知光院取

外二日誌八冊抄廻為

宮内省

今般具省中 在通 總在抄事

侍從長 正四位 右監 正六位

少監 正八位

内匠司 調度司

辛未 七月 太政官

右通波 仰出抄旨 乃如得長通改也

宮内省

漢代初貴族之著京身而居九州
田園行經出於路中及身此能
為知得抄送及事

辛未
八月十日

官內省
留中官

八月十日

一以四之三二通言漢代路及身此能

也

別紙通示 仰為方付及事
也

辛未七月

太政官

太政官中及之通被廣事

乃在乃居乃切云 大史

權方史 少史 權少史

主記 官章

不政官制之通稱定事

中丞

不政右丞

正三品

知事

從二品

參議

正三品

樞密丞

正四品

口權大史

從四品

口少史

正五品

口權少史

從五品

大史

從四品

權大史

正五品

少史

從五品

權少史

正六品

身部

長

正五品

中

從五品

舍人局

長

即

雅樂局

長

即

内院

辨長

從六位

正七位

從六位

正七位

正三位

一守義負

從三位

二守義負

正四位

三守義負

從四位

布

諸名長官治官

今般以改百守中官治下官

等官祿別等通年官

條女官下通事

一
一
一

尚侍

相當

從三位

官祿

四百石

典侍

相當

從四位

官祿

二百五十石

權典侍

相當

正五位

官祿

二百五十石

掌子侍

相當

從五位

官祿

百八十石

權掌子侍

相當

從六位

官祿

百三十石

命婦

相當

從六位

官祿

以祿七石

權命婦

相當

正七位

官祿

以祿七石

女嬭

相當

正八位

官祿

以祿七石

權女嬭

相當

正九位

官祿

以祿七石

雜仕

相當

正初位

官祿

以祿七石

正七

下官禄
上相當

八石
少初位

即布告其通也

樺太開拓使北海道開拓使、合併被
御付其事

辛未八月 太政官

神祇官中 大少祐權官并大史以下被廢
也

但御陵事務神祇官に於て取扱被
御付其事

辛未八月五日

大政官

辨官上廢止自今諸領自西條總平史官、可差出共事

但辨官、印史官、印之被改共事

辛未八月

右政官

出板免許願之儀是、大史向、差出共事
其要自今文部省、可差出共事

辛未八月

右政官

正四位以上

勅任

正六位以上

奏任

右、通旌事、京祓、仰出、同世、臣、於、達

共事

辛未八月

宮内省

八月七日雨

唐橋家より 豊平を 通る 事也

家禄米平形未唐系明方

已刻し 家令授こ 内を 人久 種不

郎十 実石 待系 少頭 の事

書也

辛未

華平 發

觸頭 馬

岩倉家

澤丁 家

西曲山家

平李家

石野家

唐橋家

河川家

家令中

此布至急時刻附記
海内各處却の有り
本所より於部
寸あり力
昂刻 際
順

一 大蔵省意可
二 造幣
三 紙幣
四 印封
五 等察

一等券察

造幣

二等券察

戸籍

紙幣

印封

三等券察

租税

營繕

右納

檢査

驛通

部録

勸業

一等司

正算

辛未

太政官

教長衣制服略服脱白令

の爲侍手奉

但之禮膝之節人等

の侍奉

辛未

太政官

衣之通之被

仰為条乃分侍未達之

辛未

宮内省

逢觀院殿

孝順院殿

昌津路殿

觀心院殿

知

新詔中

法曰學以母左之通

神祇官神祇省被改候事

辛未八月

太政官

離宮具外御騎馬并馬車

御輕裝_テ臨時行幸被為遊候条

為心得此段相達及事

但御道筋市中平常之通タルハキ度

辛未八月

太政官

工部省中寮司左之通被置_及事

第一等寮

工学 勸工 鑛山 鑄造

第二等寮

土木 燈臺 造船 電信

製衣鑄 製器

一等司

測量

辛未 八月

太政官

地方産物等献上之儀自今一切
被停止及事

辛未 八月

太政官

平民褙高袴割刀織忌申揚子
之為及事

辛未 八月

太政官

士族ノ輩旧来武門ノ流架ニ派テ動

モスレハ下氏ノ至シ瑣屑ノ不取ヲ咎メ其
シキハ之ヲ又殺スル等 御維新ノ今日右
様ノ所為ハ等々若クハ得テ僻邑遠隔
ニ至リ自然心得遠ノ者有之及分ク不取
事ノ及余者地方官ニ於テ篤ク失流ノ及
及事

辛未 八月

太政官

諸願何由書武之事

諸紙何處出自今本紙扣毛界紙記
之事件之大疑意ヲ摘之本文之前行
二三字ハ下ノ某御身紙或ハ何或ハ届上世
可指出老自今一身ノ物ハ像ハ再濃紙
亦福人可差至且前日指出少紙何ホノ像有
後日再書面差出及後ハ某月某日某子
件有之ヲ相認可指出事

但是近具事件大疑意ヲ上包ノ張紙

申事
三ノ指出事及處以外ハ直ニ書載可

辛未八月

太政官

外ノ軍指之物本々丹陰

別紙七通并、指本々丹陰
場取事也

辛未八月

宮内省

蓮親院殿

孝源院殿

葛籙山後版

觀音院版

寺支院版

比尋可之向子之之也



