

418  
27

0 1 2 3 4 5 6 7 8 9 10 1 2 3 4 5

始



南宗畫集

418-27



神楽



大正  
8.18  
内交

# 飛鳥勒

平翁題



## 凡例

- 一 本書集は大正六年四月表慶館の特別展覽會に陳列せし本邦並に支那の南宗派に屬する繪畫中より撰出影印したるものなり
- 一 陳列品は東京在住者より蒐集せしを以て其の他の地方のものはこの集中に加はらず
- 一 収録の序次は大略各作者の時代と歿年との順に従へり而れども歿年月日不明のものは姑く闕疑せり
- 一 畫者姓名名號等は世の知り易きものを用ゐ必しも畫一せず

大正六年六月

東京帝室博物館

南宗畫集

挿圖目次



- |                            |                             |
|----------------------------|-----------------------------|
| 一 石 竹 圖 壹幅 梅道人筆 公符 近衛 文應藏  | 一〇 琵琶 行 圖 壹幅 文嘉筆 山本佛二郎藏     |
| 二 石 岸 古松 圖 壹幅 曹雲西筆 山本佛二郎藏  | 一一 水 墨 山水 圖 壹幅 陳范江筆 內野五郎三藏  |
| 三 石 菖蒲 圖 壹幅 柏子庭筆 公符 近衛 文應藏 | 一二 夏 堂 聽 雨 圖 壹幅 錢叔寶筆 菊池長四郎藏 |
| 四 水 仙 圖 壹幅 王庭吉筆 公符 近衛 文應藏  | 一三 花 鳥 圖 壹幅 周之冕筆 井上辰九郎藏     |
| 五 隱 居 圖 壹幅 九龍山人筆 山本佛二郎藏    | 一四 水 墨 山水 圖 壹幅 李長蘅筆 林 暉藏    |
| 六 竹 石 圖 壹幅 夏仲昭筆 子爵 末松 謙澄藏  | 一五 碧 梧 紅 花 圖 壹幅 盛茂燁筆 吉田丹治郎藏 |
| 七 墨 竹 圖 壹幅 詹仲和筆 子爵 松下 定晴藏  | 一六 山 水 圖 壹幅 藍田叔筆 公符 三條 實憲藏  |
| 八 萬 竿 煙 雨 圖 壹幅 文五峰筆 山本佛二郎藏 | 一七 山 水 圖 壹幅 藍次公筆 子爵 末松 謙澄藏  |
| 九 萬 頃 晴 波 圖 壹幅 文五峰筆 山本佛二郎藏 | 一八 墨 竹 圖 壹幅 蔡鼎臣筆 井上辰九郎藏     |
|                            | 一九 四 君子 圖 壹幅 林涵齋筆 宮本 仲藏     |
|                            | 二〇 秋 景 山水 圖 壹幅 李素夫筆 寺崎 廣業藏  |

二二危石青松圖 壹幅 王 鐵筆 山本佛二郎藏

二三傲北苑山水圖 壹幅 王時敏筆 山本佛二郎藏

二四南山茶圖 壹幅 揮南田筆 內野五郎三藏

二五山積翠圖 壹幅 王麓臺筆 內野五郎三藏

二六風雨山水圖 壹幅 王大猷筆 早崎 稗吉藏

二七雙松圖 壹幅 虞東阜筆 林 暉藏

二八關山話古圖 壹幅 馮之鼎筆 早崎 稗吉藏

二九蟠桃圖 壹幅 蔣西谷筆 太田 謙藏

三〇山水圖 壹幅 董東山筆 茂木 鋼之藏

三一雪景山水圖 壹幅 黃小痴筆 林 暉藏

三二山 水 圖 壹幅 羅 牧筆 伯傳 寺內 正毅藏

三三蜀棧道圖 壹幅 周石湖筆 橫河 民輔藏

三四江流竹幹圖 壹幅 諸曠庵筆 河合辰太郎藏

三五竹石圖 壹幅 瞿子治筆 橫河 民輔藏

三六田舍樂圖 壹幅 馮雨生筆 山本佛二郎藏

三七桃花雛鴨圖 壹幅 余秋亭筆 股野 琢藏

三八春蘭圖 壹幅 渾鐵簫筆 林 暉藏

三九山水圖 壹幅 伊字九筆 原六郎藏

四〇米點山水圖 壹幅 徐雨亭筆 林 暉藏

四一墨梅圖 壹幅 祇園南海筆 菊池三九郎藏

四二赤壁圖 壹幅 彭城百川筆 公傳 伊藤 博邦藏

四三青綠山水圖 壹幅 柳澤洪園筆 公傳 伊藤 博邦藏

四四花卉圖 壹幅 六尚尉愛雙 柳澤洪園筆 公傳 一條 實孫藏

四五秋景山水圖 壹幅 岡野石圃筆 村山駒之助藏

四六青綠山水圖 壹幅 池野大雅筆 棚橋 一郎藏

四七中阮咸左右淺絳山水圖 壹幅 池野大雅筆 公傳 伊藤 博邦藏

四八冬景山水圖 壹幅 中山高陽筆 村山駒之助藏

四九蘭亭圖 壹卷 中山高陽筆 正木 直彦藏

五〇淺絳山水圖 壹幅 與謝蕪村筆 公傳 伊藤 博邦藏

五一春社醉歸圖 壹幅 與謝蕪村筆 池田 成彬藏

五二竹林七賢圖 壹幅 桑山玉洲筆 菊池三九郎藏

五三雪景山水圖 壹幅 中江杜徵筆 菊池 晋二藏

六〇水墨山水圖 壹幅 浦上玉堂筆 神戶 學一藏

六一青綠山水圖 壹幅 釋雲室筆 男傳 高橋 是清藏

六二那智秋晚圖 壹幅 野呂介石筆 侯傳 徳川 頼倫藏

六三山水圖 壹幅 青木木米筆 公傳 伊藤 博邦藏

六四前吹笛圖 壹幅 高橋章坪筆 松下市太郎藏

六五花

鳥 圖 壹幅 高橋草坪筆

柿沼 谷藏藏

七六寒

林空亭 圖 壹幅 岡田半江筆

宮本 仲藏

六六天

台山 圖 壹幅 藤田能村竹田筆

島村 淺夫藏

七七蘭

石 圖 壹幅 釋雲華筆

松下市太郎藏

六七草

花雜蟲 圖 壹幅 田能村竹田筆

池田 成彬藏

七八淺

絳山水 圖 壹幅 櫻間青崖筆

宮本 仲藏

六八松

下彈琴 圖 壹幅 立原杏所筆

吉田丹治郎藏

七九山

水 圖 壹幅 中林竹洞筆

股野 琢藏

六九秋

景山水 圖 壹幅 谷文晁筆

綿貫 吉秋藏

八〇耕

作 圖 壹幅 椿椿山筆

伯備 藤堂 高紹藏

七〇山

水 圖 壹幅 谷文晁筆

森 豐之助藏

八一牡

丹 圖 壹幅 椿椿山筆

菊池長四郎藏

七一老

子 圖 壹幅 渡邊華山筆

吉田丹治郎藏

八二山

水 圖 壹幅 平井面齋筆

大村 西崖藏

七二黃

梁一炊 圖 壹幅 渡邊華山筆

原六 郎藏

八三花

鳥 圖 壹幅 山本梅逸筆

村井吉兵衛藏

七三虎

溪三笑 圖 壹幅 高久露崖筆

公傳 伊藤 博邦藏

八四春

山欲雨 圖 壹幅 金子雪操筆

菊池 普一藏

七四秋

山訪友 圖 壹幅 菅井梅園筆

綿貫 吉秋藏

八五山

水 圖 壹幅 梁川星巖筆

菊池三九郎藏

七五陳

果園詩意 圖 壹幅 岡田半江筆

侯爵 木戶 孝正藏

八六山

水 圖 壹幅 三浦梧門筆

高田 早苗藏

八七群

鳥 圖 壹幅 岡本秋暉筆

男爵 高橋 是清藏

八九山

水 圖 壹幅 中西耕石筆

子爵 松平 定晴藏

八八零

泉秋景 圖 壹幅 貫名海屋筆

公傳 伊藤 博邦藏

九九前後

赤壁 圖 雙幅 松平確堂筆

伯備 德川 達孝藏

八九山

水 圖 壹幅 根本愚洲筆

子爵 松平 定晴藏

一〇〇山

水 圖 壹幅 奥原晴湖筆

橫河 民輔藏

九〇淺

絳山水 圖 壹幅 佐久間象山筆

宮本 仲藏

九一青

綠山水 圖 壹幅 福田半香筆

麻田駒之助藏

九二武

陵桃源 圖 壹幅 木下逸雲筆

木村 德衛藏

九三山

水 圖 壹幅 齋藤孝石筆

伯爵 寺內 正毅藏

九四谿

山深秀 圖 壹幅 釋鐵翁筆

公傳 應司 照通藏

九五蘆

舟 圖 壹幅 山本菜谷筆

子爵 藤波 言忠藏

九六山

水 圖 壹幅 春木南溪筆

公傳 應司 照通藏

九七梅

花書屋 圖 壹幅 齋藤時庵筆

股野 琢藏



一  
竹  
石  
圖  
梅道人筆

竹之節也  
石之堅也  
竹之葉也  
石之潤也  
竹之清也  
石之濁也  
竹之直也  
石之曲也  
竹之秀也  
石之拙也  
竹之雅也  
石之野也  
竹之逸也  
石之傲也  
竹之虛也  
石之實也  
竹之冷也  
石之熱也  
竹之淡也  
石之濃也  
竹之清也  
石之濁也  
竹之直也  
石之曲也  
竹之秀也  
石之拙也  
竹之雅也  
石之野也  
竹之逸也  
石之傲也  
竹之虛也  
石之實也  
竹之冷也  
石之熱也  
竹之淡也  
石之濃也



二 石岸古松圖 曹雲西筆

石岸古松

雲西先生畫贈

丙寅高青



石岸古松欲插天手栽  
今已八十年主人甲子何  
須問生在南山北海前  
丙午秋日沈周題





五洲隱石以鮮故香葉三歲  
勁又長潤春靈根行節古淨  
袖去露透心涼尾淚怒蕭屏  
孤膽劍脊寒生六月霜雁宿  
龍湫山水窟喜氣清秋烈山房

玉堂

三石菖蒲圖 柏子庭筆

四 水仙圖 王庭吉筆



五 隱 居 圖 九龍山人筆



九龍山人筆  
此畫之妙在簡淡論者謂近世先生元季其後則時必多見其真蹟故華岳神似  
後之摹擬者皆枯澀而無逸氣蓋先生之抗古辭也其後之摹擬者皆枯澀而無逸氣  
蓋先生之抗古辭也其後之摹擬者皆枯澀而無逸氣蓋先生之抗古辭也其後之摹擬者  
皆枯澀而無逸氣蓋先生之抗古辭也其後之摹擬者皆枯澀而無逸氣蓋先生之抗古辭也

此畫中林石草木皆具隱居之意  
其後之摹擬者皆枯澀而無逸氣  
蓋先生之抗古辭也其後之摹擬者  
皆枯澀而無逸氣蓋先生之抗古辭也  
其後之摹擬者皆枯澀而無逸氣  
蓋先生之抗古辭也其後之摹擬者  
皆枯澀而無逸氣蓋先生之抗古辭也

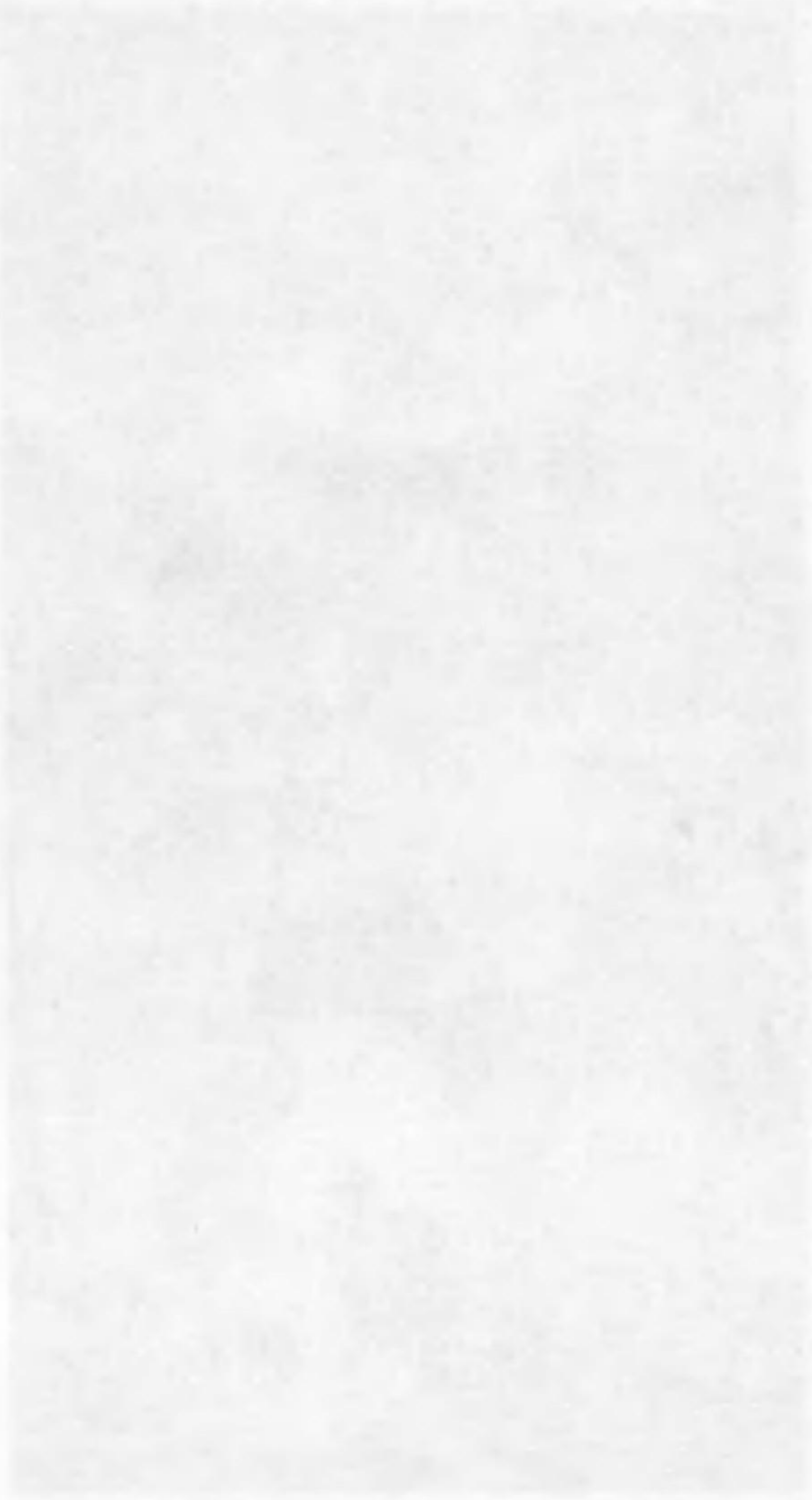


六竹石圖  
夏仲昭筆



青々如東野  
傳幾度  
至月中  
試子  
竹  
和筆

七 墨 竹 圖 蕭 仲 和 筆





八 萬竿煙雨圖 文五峰筆



九 萬頃晴波圖 文五峰筆



一〇 琵琶行圖 文嘉筆





庚戌秋  
陳沅江筆  
秋逸此天

一一 水墨山水圖 陳沅江筆



三 夏堂聽雨圖 錢叔寶筆



一三  
花  
鳥  
圖  
周之冕筆

周之冕



一四 水墨山水圖 李長蘅筆



一五 碧梧紅花圖 盛茂燁筆

分根少陰玉池欲待  
高嶺集  
法天輝



一六 山 水 圖 藍田叔筆

一七 山 水 圖 藍次公筆





一八 翠竹圖 蔡鼎臣筆





一九四君子圖 林涵齋筆



仙舟水壑  
南川李素夫筆

二〇 秋景山水圖 李素夫筆

一〇 秋景山水圖 李素夫筆



三 危石青松圖 王鑑筆



乙巳夏日做  
北苑筆  
王時敏

三 做北苑山水圖 王時敏筆

三 蜡梅山茶图 溥南田笔

晓风庭梧春心透  
金英香乳  
漫笑恰爱他  
林苑禁风雪  
种露松筠说漫湖

癸丑元月  
溥南田  
于北京



二四 南山積翠圖 王龍章筆





三五 山水圖 王石谷筆

山勢崢嶸，水勢洄洑，  
此景在滬，予曾見之。  
王石谷筆



二六 風雨山水圖 方大猷筆





墨花分五彩心松柱凌  
清韻：秋風起枝頭第  
一舞 丙寅秋  
於京人黃筆筆志於年  
江中振書

筆阜東虞 圖 松 雙 七二



實景秋楓圖  
晴石先生教筆  
廣德萬  
[Red Seal]

二八 關山話古圖 禹之鼎筆



二九  
蟠  
桃  
圖  
蔣西谷筆



三〇 山水圖 董東山筆



三  
雪景山水圖  
黃小痴筆

三 山 水 圖 羅 牧 筆



丙戌春日畫於  
蘇州江畔  
二十五日  
白



三  
蜀楼道图  
周石湖笔





三  
江流竹幹圖 諸曠庵筆



三五  
竹  
石  
圖  
子治筆

春霜壓百草  
雷雨起雙竿  
子治





三十六 田舍樂圖 湯雨生筆

三七

桃花雜鴨圖

余秋亭筆



偶仿六如居士筆寫於  
研山房之南窗  
秋亭余秋亭

王者香色正 馳人意 若何先  
輝質出 獨真味 得中和 未暇  
薄先李 依然樂 陶河春 輝心一  
相對惜 送時  
皆家由 田苗於 陽義中 華得前 教  
本春夜 個懸燈 非對花 點色抽 毫  
放吟偏 雅雅人 高致若 梅其因 亦  
鐵葉筆 潭鏡 圖





伊予九筆

三九  
山  
水  
圖  
伊予九筆



四〇 米點山水圖 徐雨亭筆

雨後山清更北情  
鐘聲隱隱  
聲聲新涼  
不問烟生  
為待詩人  
訪在生  
夏石書  
方志外  
更在皆得佳  
于本面宜景  
題亦應化  
亦有不同  
一九二〇年  
徐雨亭

四 墨梅圖 紙 國南海筆







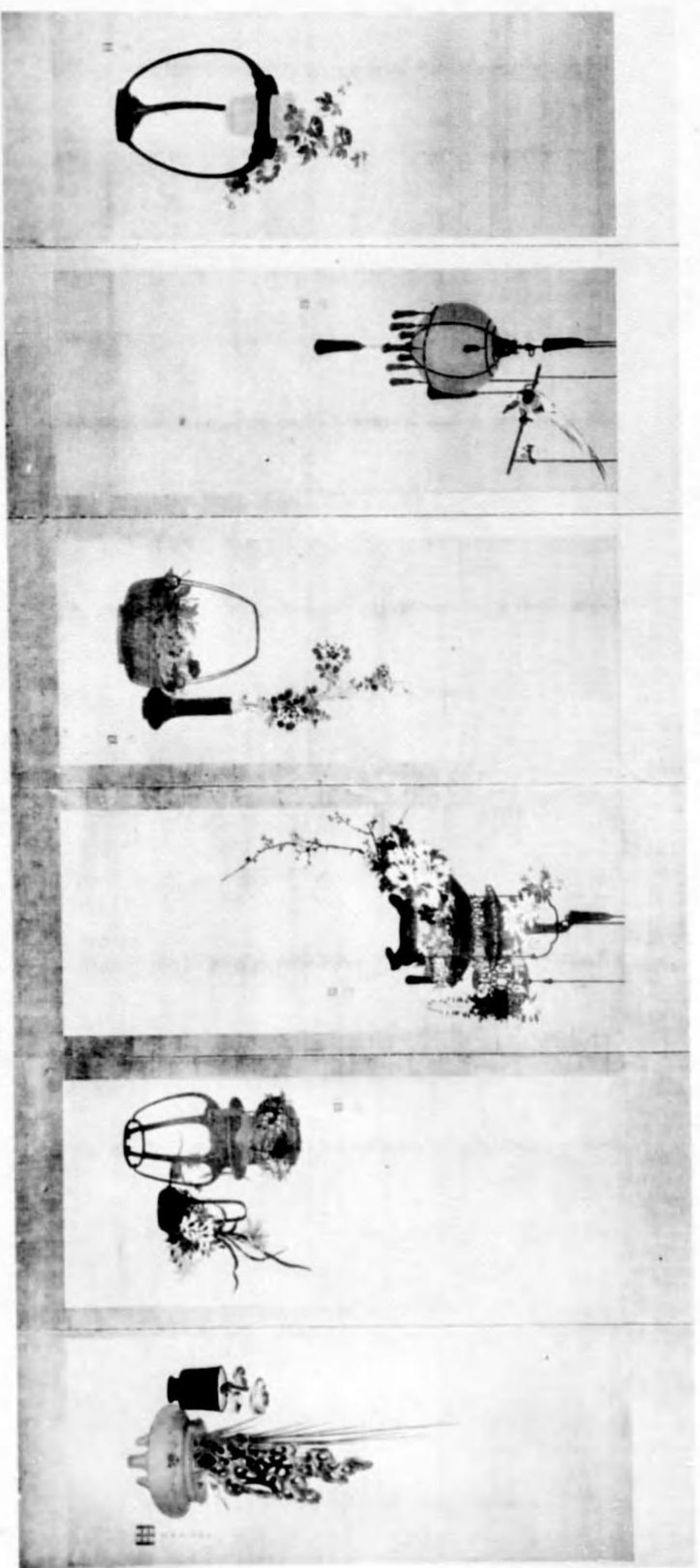
蓬洲 圖 壁 赤 二四



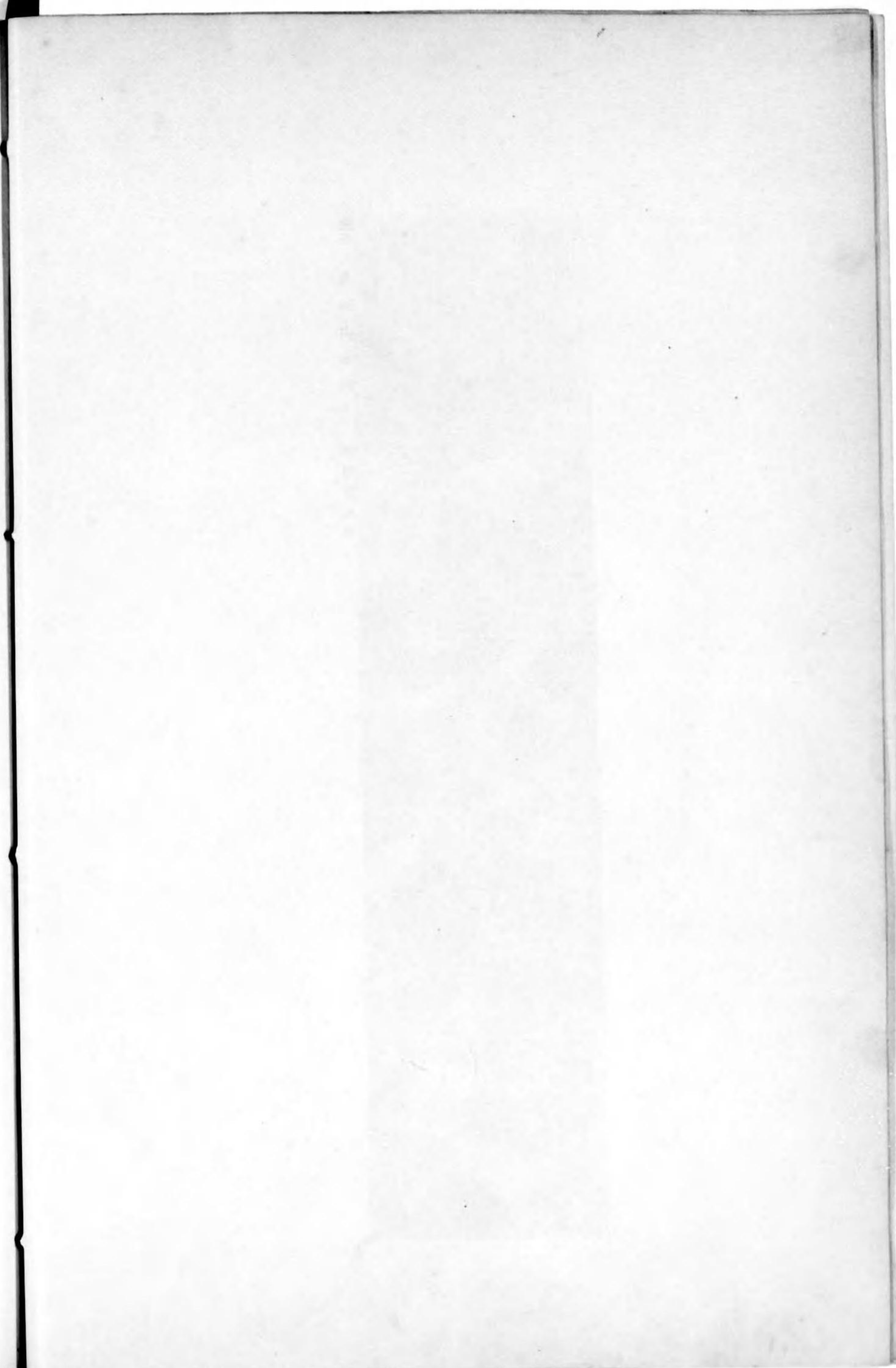
三

青綠山水圖

柳洪圖筆



花 井 圖 樣 圖 樣 圖 樣 圖 樣





甲戌秋  
石圃

筆圖石野岡 圖水山景秋 五四



四六 青綠山水圖

池野大雅筆

仿畫  
三山隱居



筆雅大野迪 圖水山簪淺右左成阮中 七四

四八 冬景山水圖

中山高陽筆



此行乃爲鱸魚  
結白雲名以入  
剡中  
高陽大寫



東陽高山中 亭 閣 九圖



五〇

淺綠山水圖

與謝蕪村筆





五一 春社醉歸圖 與謝無村筆



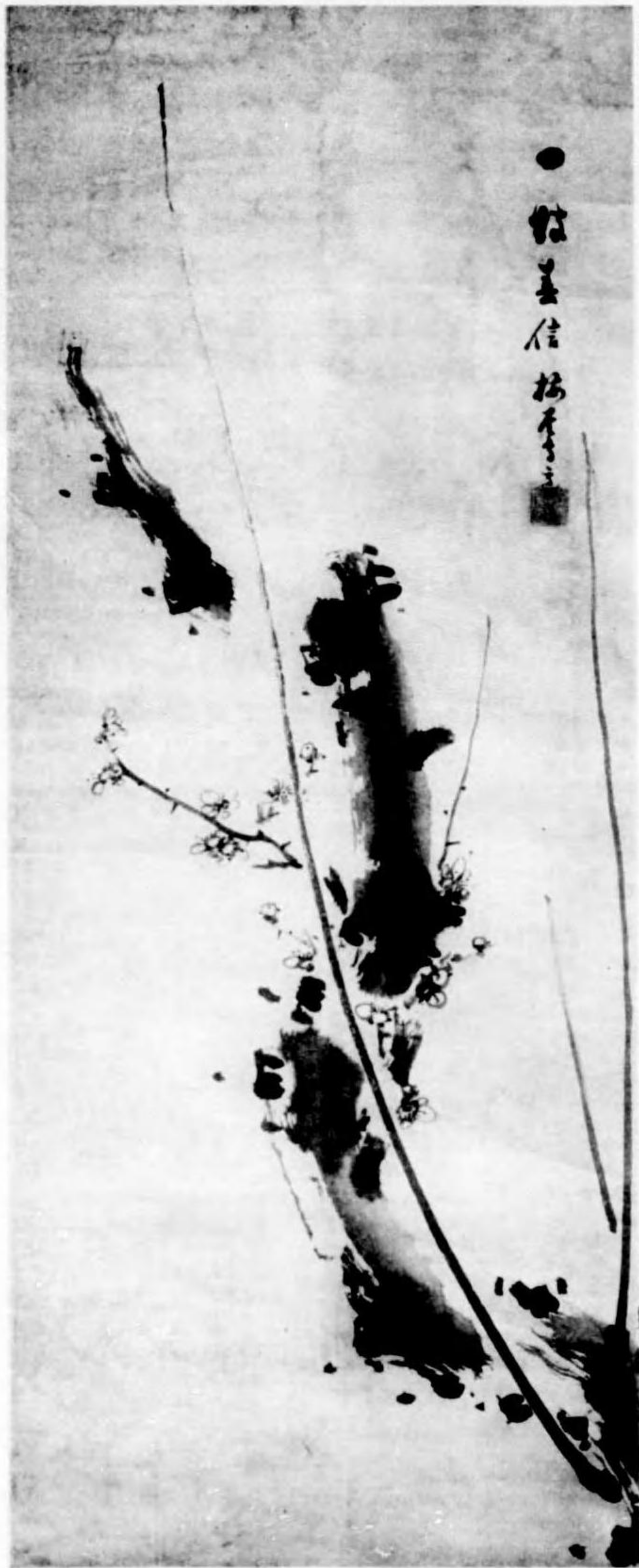
五二 竹林七賢圖 桑山玉洲筆





湖山雪景圖  
五代關仝筆  
雪在萬山出竹樹梅花  
中五字皆用山字法  
畫之  
日京主人藏

五三 雪景山水圖 中江杜微筆



五回 翠梅圖 十時梅從筆





山可禪寂境不  
淨空至萬年煙  
氣隨陽出色出妙  
上川至宮寺註

五五 山中禪境圖 皆川淇園筆



五六

做北苑山水圖

劉雲泉筆

五七 竹林七賢圖 林間遊筆



林間遊筆





五八 孔雀圖 增山雪齋筆





五九 山水圖 柏木如亭筆

此畫山水一景，  
其峰巒聳立，  
雲霧繚繞，  
松柏蒼翠，  
亭閣隱隱，  
意境幽遠，  
實為山水畫中之  
一絕也。



六〇 水墨山水圖 浦上玉堂筆



六一 青綠山水圖 釋雲室筆



那智秋晚图  
野吕介石笔

六三 那智秋晚图 野吕介石笔

此图乃野吕介石所作  
其笔法苍劲有力  
墨色浓淡相宜  
构图简洁明快  
意境深远悠长

田中初五書于  
翠雲寺大藏閣



六三 山 水 圖 青木木米筆

六四 月前吹笛圖 高橋草坪筆





六五 花鳥圖 高橋草坪筆





六六  
天台山圖  
竹田能田筆

六七 草花雜蟲圖 田能村竹田筆



本草集名全種生花草最古上卷下田能村竹田筆

六八 松下彈琴圖 立原杏所筆



辛巳夏三月念二日寫于居琴軒堂前  
杏所



六九 秋景山水圖 谷文晁筆

七〇 山水圖 谷文晁筆



七  
老  
子  
圖  
渡邊華山筆

甲午春正月朔十日寫於  
山華山社文一室





七三 黃梁一炊圖 渡邊華山筆





七三 虎溪三笑圖 高久嵩筆





秋山訪友  
畫堂北苑筆法



七四 秋山訪友圖 管井梅圖筆



陳果園詩意圖  
一也溪湖山水  
陳果園詩意圖  
丁巳年夏月

七五 陳果園詩意圖 岡田半江筆



寒林空翠圖  
 丁巳仲夏  
 畫於滬上  
 畫人  
 吳昌碩

七六 寒林空翠圖 吳昌碩畫

七  
石  
夏  
景  
畫  
卷

石  
夏  
景  
畫  
卷  
第  
一  
段  
畫  
完





七八 淺綠山水圖  
甲辰  
春正  
櫻間青崖筆



七九  
山 水 圖  
中林竹洞筆



八〇 耕 作 圖 椿 椿 山 筆



富春香  
墨色淋漓，笔力苍劲，  
气韵生动，意境深远。  
丁巳年秋月，  
梅村山筆

八二 牡丹圖 梅村山筆





八二 山水 圖 平井顯齋筆

△ 山 水 圖 平井顯齋



寒窓梅本山 圖 島 花 三八





八四 春山欲雨圖 金子雪畫



有且桂花月宮為  
漢稔大詞宗 星巖景律

八五 山 水 圖 梁川星巖筆



六 山 水 圖 三 浦 橋 阿 筆

三浦橋阿筆



八七 群鳥圖 岡本秋暉筆

秋暉

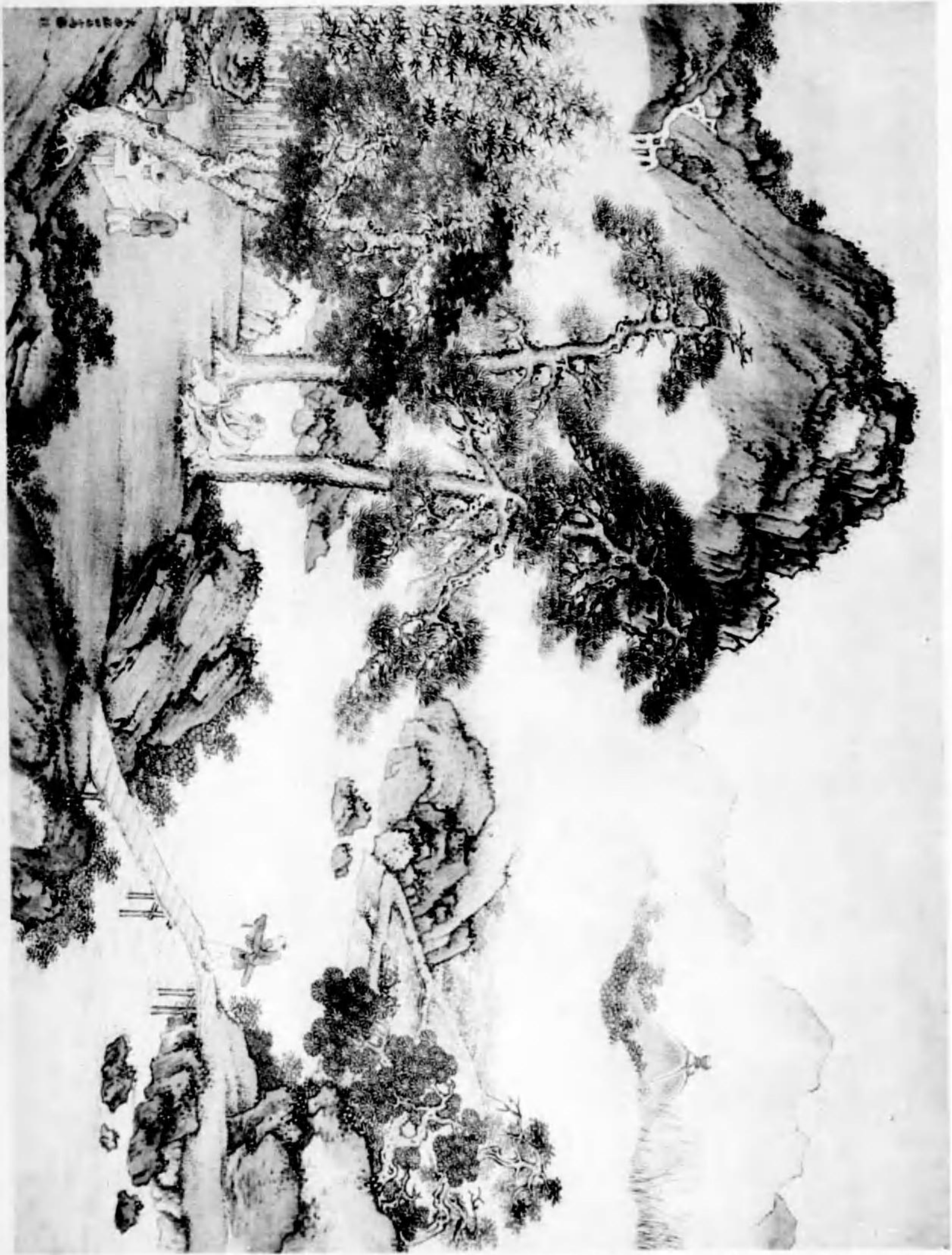




八九  
山 水 圖  
根本愚洲筆







九二 青嶺山水圖 藤田字春筆

九二 武陵桃源圖

木下逸雲筆



武陵桃源圖  
木下逸雲筆



九三 山水圖 齋藤琴石筆

表紙繪畫 齋藤琴石 筆墨山水圖 全長一丈二尺