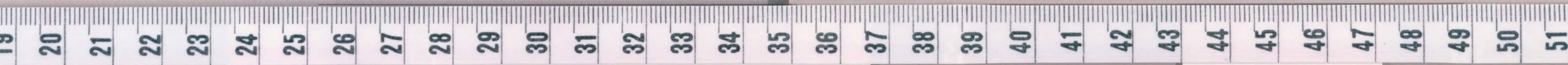
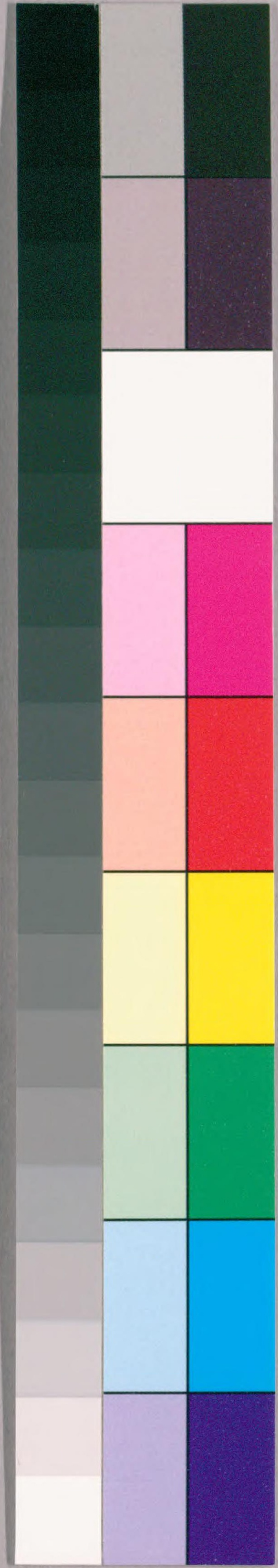


文化十二
亥曆

別15
21

20-4



15-21-24

奥州會津諏方宮 佐久祝
上總介從五位下神方廣

國立圖書館
昭 23.5.28 和
購入

文化十二年とのまのい乃寛政曆女宿凡三百五十四日

大さのいの方は方むらひて方ほ

大さのいの方三年あつり

大おんとの方は方むらひて

の方は

の方は

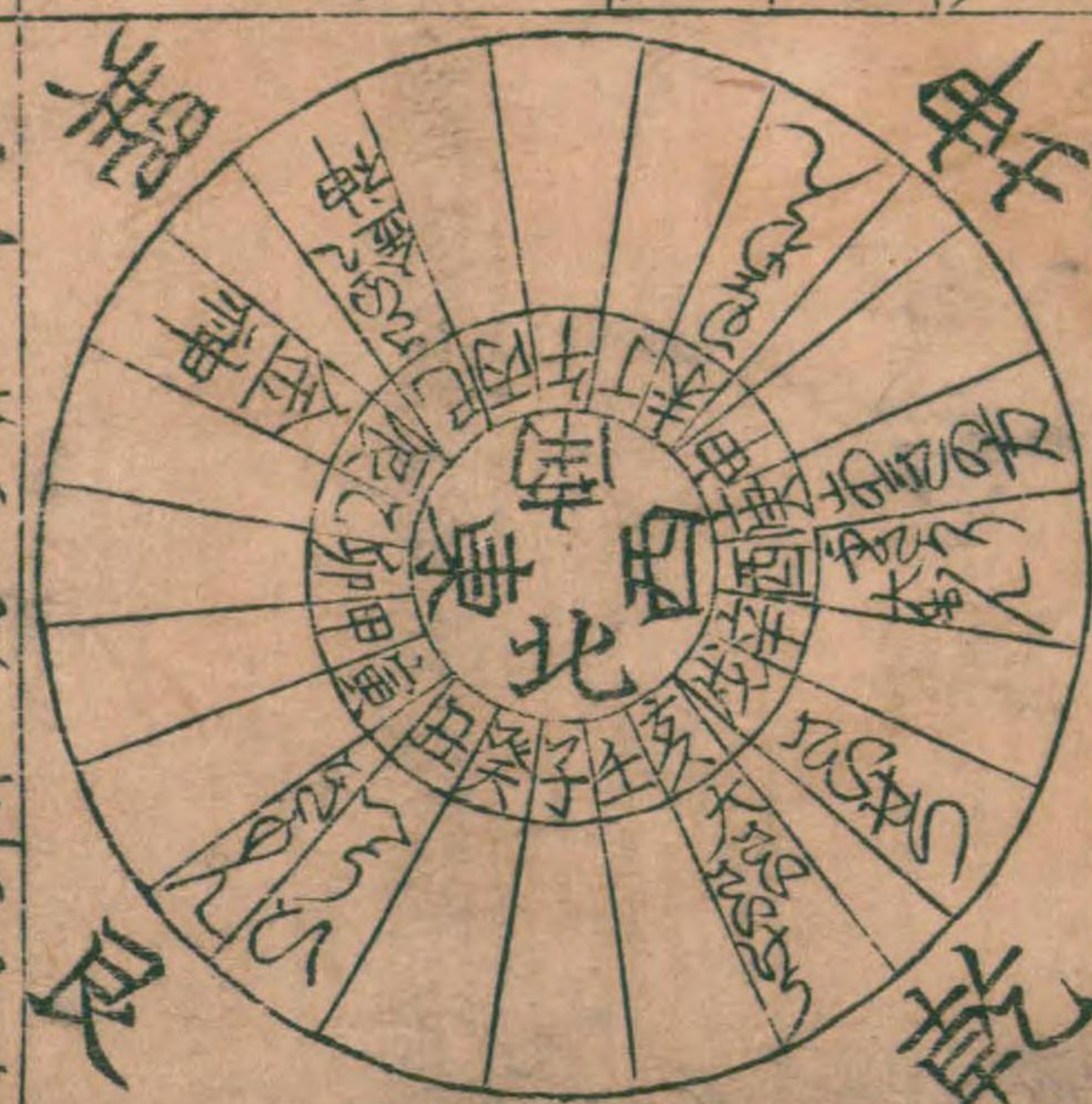
の方は

大さのいの方は方むらひて

大さのいの方は方むらひて

大さのいの方は方むらひて

大さのいの方は方むらひて



十六春ハ井夏ハ先

正月大三月大三月小

四月大五月小六月小

七月小八月大九月小

十月大十一月小十二月大



四月大建辛巳此角宿翼異火のり

一日	二日	三日	四日	五日	六日	七日	八日	九日	十日	十一日	十二日	十三日	十四日	十五日
土	火	木	水	土	火	金	木	火	土	金	火	木	土	金
● 申日大星あけ日	申日くま日	大星くま日	大星くま日	大星くま日	大星くま日	大星くま日	大星くま日	大星くま日	大星くま日	大星くま日	大星くま日	大星くま日	大星くま日	大星くま日

十六日	十七日	十八日	十九日	二十日	二十一日	二十二日	二十三日	二十四日	二十五日	二十六日	二十七日	二十八日	二十九日	三十日
土	金	火	水	土	金	火	木	土	金	火	木	土	金	火
申日くま日	大星くま日	大星くま日	大星くま日	大星くま日	大星くま日	大星くま日	大星くま日	大星くま日	大星くま日	大星くま日	大星くま日	大星くま日	大星くま日	大星くま日

芒種五月あけの刻合の出る日金 昏五刻半 夜四刻半 夜三刻半 夜二刻半 夜一刻半 夜半刻 夜半刻

五月小建壬午入参宿用木あり

一日	の	の	の	の	の
二日	の	の	の	の	の
三日	の	の	の	の	の
四日	の	の	の	の	の
五日	の	の	の	の	の
六日	の	の	の	の	の
七日	の	の	の	の	の
八日	の	の	の	の	の
九日	の	の	の	の	の
十日	の	の	の	の	の
十一日	の	の	の	の	の
十二日	の	の	の	の	の
十三日	の	の	の	の	の
十四日	の	の	の	の	の

月々皆既 日の刻左の下ありかゆめえくの初刻見く
日の刻下の若もなる東國を寄のるくは

十五日	の	の	の	の	の
十六日	の	の	の	の	の

夏至五月中候日の五刻日出の自念
昼五刻半余 夜四刻余
昼五刻半余 夜三刻余

十五日	の	の	の	の	の
十六日	の	の	の	の	の
十七日	の	の	の	の	の
十八日	の	の	の	の	の
十九日	の	の	の	の	の
二十日	の	の	の	の	の
二十一日	の	の	の	の	の
二十二日	の	の	の	の	の
二十三日	の	の	の	の	の
二十四日	の	の	の	の	の
二十五日	の	の	の	の	の
二十六日	の	の	の	の	の
二十七日	の	の	の	の	の
二十八日	の	の	の	の	の
二十九日	の	の	の	の	の
三十日	の	の	の	の	の
三十一日	の	の	の	の	の

神あり 月とく五祀日

七月小建甲申鬼宿氏土のり

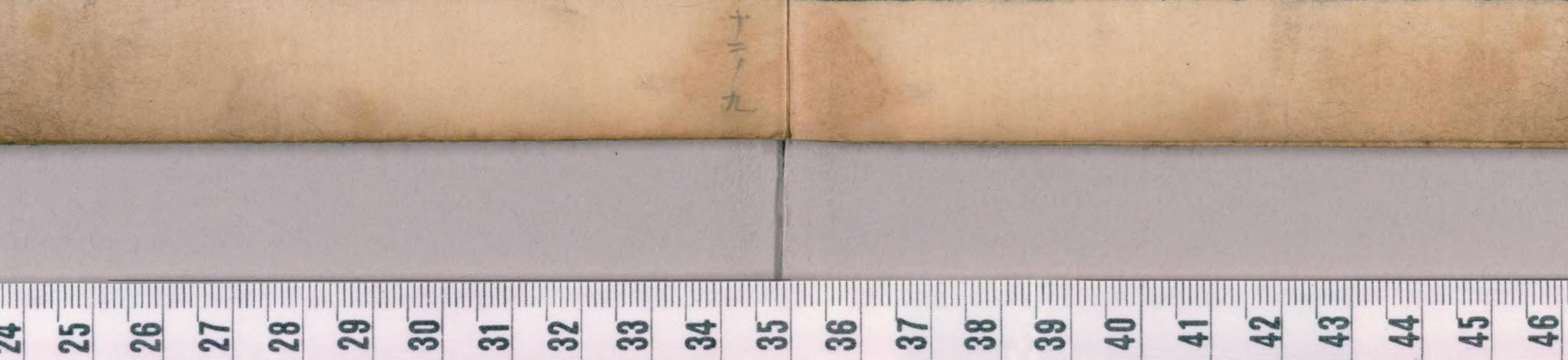
一日のり...
二日のり...
三日のり...
母倉五む日

立秋七月廿三日...
昼五十六刻半余
夜四十三刻余

四	日のり	土	大倉月とち日めつめん塔火
五	日のり	火	中てしこまのり
六	日のり	木	未伏あく日
七	日のり	火	邪は入るまほり
八	日のり	木	大倉月とち日めつめん塔火
九	日のり	火	天二上大倉とち日めつめん塔火
十	日のり	土	あく日天火らう
十一	日のり	金	大とち母倉五む日
十二	日のり	火	邪は入るまほり
十三	日のり	土	十
十四	日のり	金	十

十五日のり...
十六日のり...
十七日のり...
十八日のり...
母倉あめつめん塔火

處暑七月廿五日...
十九日のり...
二十日のり...
廿一日のり...
廿二日のり...
廿三日のり...
廿四日のり...
廿五日のり...
廿六日のり...
廿七日のり...
廿八日のり...
廿九日のり...
三十日のり...
母倉月とち



八月大建し酉柳宿房日

一日きののひはひる木
 二日きののひはひる木
 三日きののひはひる木
 四日きののひはひる木
 五日きののひはひる木
 白露月廿三日酉柳宿房日
 六日きののひはひる木
 七日きののひはひる木
 八日きののひはひる木
 九日きののひはひる木
 十日きののひはひる木
 十一日きののひはひる木
 十二日きののひはひる木
 十三日きののひはひる木
 十四日きののひはひる木

十五日きののひはひる木
 十六日きののひはひる木
 十七日きののひはひる木
 十八日きののひはひる木
 十九日きののひはひる木
 二十日きののひはひる木
 廿一日きののひはひる木
 廿二日きののひはひる木
 廿三日きののひはひる木
 廿四日きののひはひる木
 廿五日きののひはひる木
 廿六日きののひはひる木
 廿七日きののひはひる木
 廿八日きののひはひる木
 廿九日きののひはひる木
 三十日きののひはひる木
 秋分廿三日の日の出は日金
 廿四日きののひはひる木
 廿五日きののひはひる木
 廿六日きののひはひる木
 廿七日きののひはひる木
 廿八日きののひはひる木
 廿九日きののひはひる木
 三十日きののひはひる木



九月小建丙戌星宿尾火のう

一日	二日	三日	四日	五日	六日	七日	八日	九日	十日	十一日	十二日	十三日	十四日	十五日	十六日	十七日	十八日	十九日	二十日	二十一日	二十二日	二十三日	二十四日	二十五日	二十六日	二十七日	二十八日	二十九日	三十日	
木	水	土	火	水	土	火	木	土	金	火	土	金	土	火	木	土	金	土	火	金	土	水	火	土	金	土	水	火	土	金
●	十方六太倉竹木のう	月とく日天火のう	母倉五日也	大とくち	ふく日と天火のう	十	●	く	大とくち五日	天とくち五日	く	大とくち五日	く	く	く	く	く	く	く	く	く	く	く	く	く	く	く	く	く	く

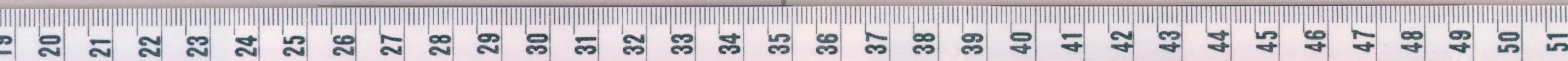
霜降九月廿五日日出る日
 昼五刻半余 夜五刻余
 霜降九月廿五日日出る日
 昼五刻半余 夜五刻余

十月大建丁亥張宿箕水より

一日	木	金	火
二日	水	土	火
三日	木	土	火
四日	水	土	火
五日	木	土	火
六日	水	土	火
七日	木	土	火
八日	木	土	火
九日	木	土	火
十日	木	土	火
十一日	木	土	火
十二日	木	土	火
十三日	木	土	火
十四日	木	土	火

十五日	火	土	金
十六日	火	土	金
十七日	火	土	金
十八日	火	土	金
十九日	火	土	金
二十日	火	土	金
二十一日	火	土	金
二十二日	火	土	金
二十三日	火	土	金
二十四日	火	土	金
二十五日	火	土	金
二十六日	火	土	金
二十七日	火	土	金
二十八日	火	土	金
二十九日	火	土	金
三十日	火	土	金

一日 木のりめ 天あふと天あふとく
 二日 木 天あふと天あふとく
 三日 木 天あふと天あふとく
 四日 木 天あふと天あふとく
 五日 木 天あふと天あふとく
 六日 木 天あふと天あふとく
 七日 木 天あふと天あふとく
 八日 木 天あふと天あふとく
 九日 木 天あふと天あふとく
 十日 木 天あふと天あふとく
 十一日 木 天あふと天あふとく
 十二日 木 天あふと天あふとく
 十三日 木 天あふと天あふとく
 十四日 木 天あふと天あふとく
 十五日 火 天あふと天あふとく
 十六日 火 天あふと天あふとく
 十七日 火 天あふと天あふとく
 十八日 火 天あふと天あふとく
 十九日 火 天あふと天あふとく
 二十日 火 天あふと天あふとく
 二十一日 火 天あふと天あふとく
 二十二日 火 天あふと天あふとく
 二十三日 火 天あふと天あふとく
 二十四日 火 天あふと天あふとく
 二十五日 火 天あふと天あふとく
 二十日 小建 天あふと天あふとく
 二十一日 小建 天あふと天あふとく
 二十二日 小建 天あふと天あふとく
 二十三日 小建 天あふと天あふとく
 二十四日 小建 天あふと天あふとく
 二十五日 小建 天あふと天あふとく
 二十六日 小建 天あふと天あふとく
 二十七日 小建 天あふと天あふとく
 二十八日 小建 天あふと天あふとく
 二十九日 小建 天あふと天あふとく
 三十日 小建 天あふと天あふとく



12695

国立国会図書館 タイトル『[会津暦]』 請求記号 本別15-21

ガラス使用