

可譯司總辦



明治十七年七月三日刊行

官報全誌

第六號

發兌

報告堂

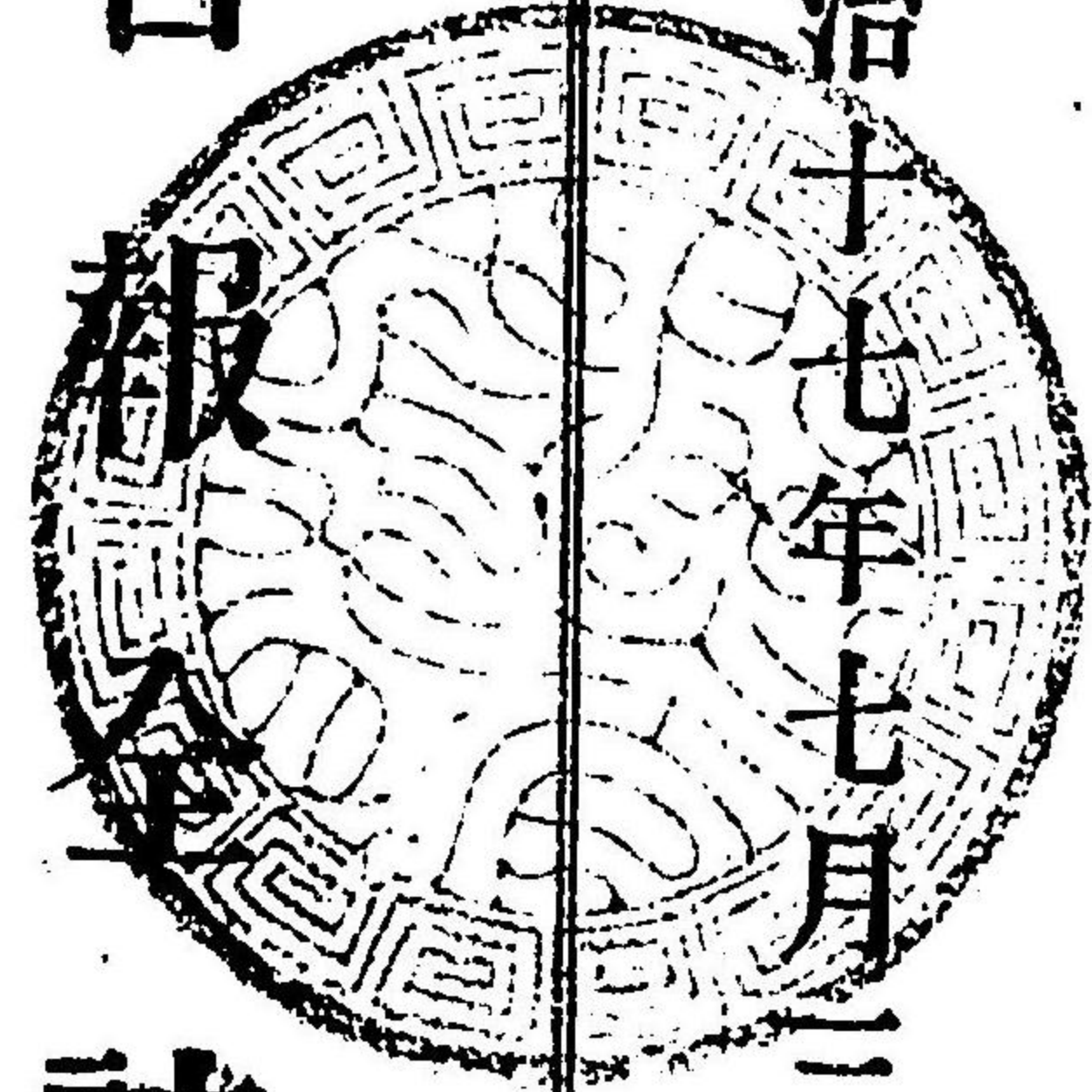
特 51

957

官報誌

第六號

明治十七年七月三日刊行



東京 報告堂發兌

2409

明治十七年第七年六月									
布告	十九ヨリ二十二	海丙	九十ヨリ百四	雜報					
布達	十三ヨリ十六	農達	十四ヨリ二十	指令	二十八件				
官達	五十六ヨリ六十	農告	五六	學事	一件				
號外	二件	工達	第六	衛生	二件				
丙乙	二十八二十九	工告	八ヨリ十	勸業	三件				
番外	二件	司丙	第二	雜部	三件				
丙甲	十六十七	司甲	三四	裁定	三件				
號外	一件	警甲	第十四	判決	二件				
藏達	三十七ヨリ四十九	警乙	八ヨリ十						
藏告	六十七ヨリ八十三	東甲	二十三ヨリ二十五						
陸甲	二十五ヨリ三十二	東丙	七十九ヨリ九十五						
海乙	第七	東乙	百ヨリ百十二						

官報全誌第六號目次

明治十七年第六月

○官令

○太政官布告

- 布告第十九號 商標條例制定
- 布告第二十號 單身戶主死亡又ハ除籍跡相續者届出方
- 布告第二十一號 十四年第三拾八號布告(教育令)但書中改正
- 布告第二十二號 地方稅規則改正ニ付豫算額施行ノ件

一五全六

○太政官布達

- 布達第十三號 商標登錄願手續
- 布達第十四號 絕家期限制定ニ付従前死亡又ハ除籍跡相續届出方
- 布達第十五號 郵便徽章ヲ定ム
- 布達第十六號 本年五月第拾壹號(証券印稅)布告同年同月第拾二號布達ノ件

六十二全十三

○太政官達

第六號

目次

達第五十六號	十四年一月達警視廳官等俸給表中但書追加	十三
達第五十七號	官吏職務上證人トシテ出頭ノ時旅費日當請求ノ件	全
達第五十八號	大藏省中鑑定役改稱	全
達第五十九號	十年七月第五拾號及第五拾壹號達各廳爲換方命令書案中改正	十四
達第六十號	陸軍恩給令中更正	十五
號	外 七月十一日ヨリ九月十日マテ諸官員暑中休暇ヲ賜ハル	零
號	外 太政官中七月十一日ヨリ九月十日マテ午前第八時出頭午後第十	零
	二時退出ノ件	

○內務省達

達乙第二十八號	警察費交付ノ件	一
達乙第二十九號	府縣獄囚徒費取扱方改正	全
番	外 神宮並官國幣社神官暑中休暇ノ儀達	略
番	外 永若酢神社等神官暑中休暇ノ儀達	略

○內務省告示

告示甲第十六號	版權免許證紛失	三
告示甲第十七號	全上	全

番 外 警部給與及外國人給與方

四

○大藏省達

達第三十七號	地方税不納者處分	一
達第三十八號	船税徵收ノ噸數及ヒ積石數定方心得	二
達第三十九號	烟草税則第六條雇人ノ件	全
達第四十號	収支現計書報告書々式中及金錢出納記簿ノ組織摸本中改正	全
達第四十一號	國稅収納順序及同附錄	四
達第四十二號	國稅金誤納還附及更正手續	二十一
達第四十三號	租稅計算帳簿複記式ニ定ム	二十七
達第四十四號	証券印稅規則改正ニ付不用印界紙買上方	二十八
達第四十五號	警察費國庫下渡金交付ノ儀ニ付達	全
達第四十六號	租稅不納者財産公賣處分濟報告表表式訂正	二十九
達第四十七號	十六年度國稅徵收費中鑑札類諸費印紙類諸費ノ貳小科目ヲ設ク	三十二
達第四十八號	官國幣社幣帛神饌料等社入金ニ組込方	全
達第四十九號	証券印紙並手形用紙等受拂計算表及稅表調製雛形	全
番	外 國庫金取扱所等檢査官派出ノ件	四十三

○大藏省告示

- 告示第六十七號 金祿公債證書不分明 略
- 告示第六十八號 全上遺失 略
- 告示第六十九號 全上盜難 略
- 告示第七十號 松江第七十九國立銀行本支店ヲ定ム 四十三
- 告示第七十一號 金祿公債證書盜難 略
- 告示第七十二號 全上發見 略
- 告示第七十三號 全上紛失 略
- 告示第七十四號 起業公債證書燒失 略
- 告示第七十五號 當座預金引出小切手押印出願及納稅手續ヲ定ム 四十三
- 告示第七十六號 起業公債證書盜難 略
- 告示第七十七號 金祿公債証書不分明 略
- 告示第七十八號 全上發見 略
- 告示第七十九號 起業金祿兩公債證書發見 略
- 告示第八十號 中山道鐵道公債證書發行額面增加 四十四
- 告示第八十一號 本年五月第五十六號告示帳簿印紙貼用樣式中更正 略
- 告示第八十二號 起業公債證書落失 略

告示第八十三號 金祿公債證書不分明 略

○陸軍省達

- 達甲第二十五號 來十八年豫備兵召集致サテ點呼ノ件 全一
- 達甲第二十六號 現役兵歸休割合 全一
- 達甲第二十七號 教導團步砲兩兵科生徒凡九百八拾五名召集 全十
- 達甲第二十八號 輜重輸卒入營期限 全一
- 達甲第二十九號 蹄鐵工生徒概則致則表備考中改正 全一
- 達甲第三十號 士官學校條例改正 十一
- 達甲第三十一號 徵兵看護卒取扱方 二十五
- 達甲第三十二號 徵兵看護卒取扱手續中改正 全

○海軍省達

- 達乙第七號 下士服役規則 一
- 達丙第九十號 軍艦命名 二
- 達丙第九十一號 全上 全
- 達丙第九十二號 千代田形艦豫備艦ト定ム 全
- 達丙第九十三號 十二年丙第六十三號達中刪除 全

達丙第九十四號	海軍艦船國旗掲揚規則中追加	全
達丙第九十五號	准士官以上外套ノ圖	三
達丙第九十六號	十五年丙第三十六號達廢止	略
達丙第九十七號	淺間艦自今砲術練習艦ト定ム	略
達丙第九十八號	砲術練習艦乘組員俸給加俸等航海練習艦ニ準シ支給ノ件	四
達丙第九十九號	龍驤艦定員表中改正増加	全
達丙第一百號	海門艦定員表中改正増加	五
達丙第一百一號	本年一月丙第八號達下士以下給與概則中刪除改正	全
達丙第一百二號	准卒徵募ノ件	零
達丙第一百三號	乙第七號同伴海軍一般ノ達	五
達丙第一百四號	服役規則前下士ニ任シタル者服役年數計算方	五

○農商務省達

達第十四號	臨時免許ヲ與ヘ除害セシ鳥獸届出方	一
達第十五號	農商務通信規則中但書追加	全
達第十六號	十四年二月丙務省乙第拾壹號ノ儀ニ付達	二
達第十七號	森林ニ屬スル諸收入金上納順序ヲ定ム	全
達第十八號	森林諸收入金取扱手續ヲ定ム	十五

達第十九號	森林諸收入豫算明細書調整	全
達第二十號	鳥獸獵免狀ヲ受ケタル者改姓名又ハ轉住スルトキ心得	全

○農商務省告示

告示第五號	商標登錄願書明細書書式ヲ定ム	十九
告示第六號	明治八年第四百四拾四號公布萬國船舶信號書訂正増補	二十五

○工部省達

達第六號	鑛山稅徵收ノ分送納届出方	一
------	--------------	---

○工部省告示

告示第八號	箱根驛ヘ電信假分局設置	一
告示第九號	佐賀縣下伊萬里電信分局ヨリ全縣下唐津ヘ函館縣下福山電信分局ヨリ全縣下江差ヘ電線架設	全
告示第十號	愛知縣下半田電信分局ヨリ全縣下西尾ヘ電線架設福島縣下須賀川ヘ分局設置	二

○司法省達

達丙第二號	已決囚犯罪ニ付刑ノ言渡ニ於テ心得方	一
-------	-------------------	---

○司法省告示

告示甲第三號 柳川治安裁判所本月十六日ヨリ開庭
告示甲第四號 龍野治安裁判所七月一日ヨリ開庭

略

○警視廳布達

布達甲第十四號 伊豆七島内賭博犯處分方

一

○警視廳達

達乙第八號 東京灣濶濶工事ノ爲メ導流柵設置
達乙第九號 質屋各組合ニ於テ正副取締壹名ツ、公選
達乙第十號 古金銀品觸各銀行へ配布

一全全

○東京府布達

布達甲第二十三號 區町村會規則ヲ定ム
布達甲第二十四號 烟草營業者帳簿書式改正
布達甲第二十五號 地方稅收入豫算中更正

一四十二

○東京府達

達丙第七十九號 巖手縣郡長特任條件中但書改正
達丙第八十號 租稅課收稅課ト改稱
達丙第八十一號 愛知縣郡區長委任條件中但書追加
達丙第八十二號 東京府統計書樣式改正
達丙第八十三號 區町村會ニ於テ議定スヘキ費目
達丙第八十四號 地方稅金送納仕譯書差出方
達丙第八十五號 宮城縣郡長委任條件中追加
達丙第八十六號 區町村通常會延期
達丙第八十七號 沖繩縣各役所長委任條件
達丙第八十八號 船舶檢査ノ件
達丙第八十九號 賭博犯ニ依リ徵集猶豫中常備年期ヲ經過スル者心得方
達丙第九十號 十五年第六拾三號布告ノ儀ニ付心得方
達丙第九十一號 秋田縣郡長委任條件中一項追加
達丙第九十二號 國稅金收納順序及附錄

十二 零 十三 全

達丙第九十三號	國稅金誤納還付及更正手續	十七
達丙第九十四號	造幣局出張所ニ於テ職工等雇入ノ節身元引受證書ニ與印ノ件	全
達丙第九十五號	五圓二十圓證券印紙及ヒ界紙廢止ノ儀ニ付達	全
○	日本橋區內河岸地名稱	全
○	神田區內全上	全
○	深川區內全上	十八

○東京府告示

告示乙第百號	山口縣戶長役場公證割印簿錯雜	略
告示乙第百一號	岐阜石川兩縣全上	略
告示乙第百二號	第一期東京重罪裁判所本月四日閉廳	略
告示乙第百三號	略曆發賣差止	略
告示乙第百四號	芳川府知事北海道三縣等ニ巡視中大書記官銀林綱男廳務代理	略
告示乙第百五號	愛媛縣戶長役場公證割印簿錯雜	略
告示乙第百六號	千葉三重青森各縣全上	略
告示乙第百七號	山口岡山兩縣全上紛失	略
告示乙第百八號	塵芥淤泥等投棄場	略
告示乙第百九號	京都新潟愛媛福井枋木各縣戶長役場公證割印簿錯雜	略
告示乙第百十號	陸軍教導團生徒召募(陸軍省甲廿七號同件)	略
告示乙第百十一號	五圓二十圓證券印紙等廢止ノ儀ニ付達	略
告示乙第百十二號	德島縣戶長役場公證割印簿錯亂	略

官報全誌第六號雜報目次 明治十七年第六月

○伺指令

○太政官指令

大藏省伺	月俸規則第二十二條及第二十三條勤績年數計算ノ件	一
文部省伺	官吏恩給令第二十九條疑義ノ件	二
大藏省伺	月俸規則第二十二條追加ノ件	三
內務省伺	官吏恩給令ノ件	全

○內務省指令

山梨縣伺	監獄經理表中疑儀ノ件	五
福岡縣伺	開業醫取扱方ノ件	七
廣島縣伺	賭博犯者報告表記載方ノ件	八

○大藏省指令

愛媛縣伺	訴訟用野紙代金徵收期限ノ件	九
------	---------------	---

靜岡縣伺 印紙賣捌許否區分ノ件 十
 福島縣伺 府縣委託勸業資本精算ノ件 全
 島根縣伺 米穀借用證文ニ印紙貼用ノ件 十一
 島根縣伺 海員雇入止手數料及費用ノ件 全
 三重縣伺 荒地年季中宅地成ノ件 十二

○文部省指令

愛媛縣伺 縣立學校職員等級月俸表改正ノ件 十二
 石川縣伺 小學校等科指定ノ件 十三
 東京師範學校伺 附屬小學校教科書更正ノ件 十四
 石川縣伺 町村立小學校儲設目的表告示ノ件 十五
 秋田縣伺 學校職員席次ノ件 十八

○農商務省指令

神奈川縣伺 鳥獸獵規則改正第二條ノ件 十九

○工部省指令

岡山縣伺 製鑛吹槽再分析ノ件 二十

島根縣伺 無願抗業人處分方ノ件 全
 茨城縣伺 鑛山稅未納者處分ノ件 全
 長崎縣伺 坑區稅不納借區處分ノ件 二十一

○司法省指令

千葉縣伺 身代限財產取調上ノ件 二十二
 札幌縣伺 身代限財產ノ件 全
 和歌山縣伺 身代限財產差押等ノ件 二十三
 岡山縣伺 身代限財產處分ノ件 全
 和歌山縣伺 郡區長職權內身代限財產取扱ノ件 二十五

○學事

足利學校沿革概略

二丁

○衛生事項

中毒患者ノ調査

五丁

鬼芹中毒

八丁

○農工商事項

牛馬耕損益比較

九丁

七島越

十丁

蠶蛆原因

十二丁

○雜部 外報

虎列刺病併縮委員ノ報告

十二丁

巴里府覆審院ノ判決

十五丁

新式ノ砲彈

十六丁

○參事院裁定

地方稅補充費徵收ノ件
地方郵便費豫算ノ件

一丁 町村土木補助費支出ノ件
八丁

四丁

○大審院判決

証券印稅規則違反ノ件

一丁 詐欺取財ノ件

三丁

官報全誌第六號

明治十七年第六月

○官令

○太政官布告

○太政官布告第拾九號

六月七日

(農商務卿)

商標條例別冊ノ通制定シ明治十七年十月一日ヨリ施行ス

右奉 勅旨布告候事

(別冊)

商標條例

第一條 商標ハ農商務省ノ商標簿ニ登錄ヲ經タルトキハ其所有主ニ於テ登錄ノ日ヨリ十五年間之ヲ專用スルノ權ヲ有ス可シ

第二條 商標ヲ專用セント欲スル者ハ願書ニ見本并明細書ヲ添ヘ登錄ヲ願出ツ可シ其明細書ニハ商標ノ説明、用方并其商品ノ名目種類ヲ詳記ス可シ
其登錄ヲ經タル者ハ登錄證ヲ下付ス可シ

第三條 商標ノ登錄ヲ願出ツル者アルトキハ願書ノ日附ヨリ二ヶ月間之ヲ留置其間ニ之ト牴觸ス可キ願書到達セサレハ之ヲ登錄ス可シ

若シ二人以上同一又ハ相紛ラハシキ商標ヲ同一種類ノ商品ニ専用センカ爲メ登録ヲ願出ツル者アリ抵觸スルトキハ其願書日附ノ後ナル者ヲ却下ス其日附同シキ者ハ共ニ之ヲ却下ス可シ

第四條 登録商標ハ農商務卿ニ於テ衆庶ノ觀覽ニ供スル爲メ便宜ノ方法ヲ定ム可シ

第五條 左ノ商標ハ登録ヲ願出ツルコトヲ得ス

- 一 已ニ登録セル商標ト同一又ハ相紛ラハシキ商標ニシテ同一種類ノ商品ニ用フル者
- 二 地名人名家號會社名ノミヲ以テスル者又ハ商品普通ノ名稱或ハ内外國ノ旗章ノミヲ以テスル者

三 同業者普通ニ用ヒ又ハ商業上慣用セル目印ヲ以テスル者

四 新ニ使用スル商標ニシテ本條例頒布以前ヨリ現ニ使用者アル商標ト同一又ハ相紛ラハシキ商標ヲ同一種類ノ商品ニ用フル者

第六條 登録商標主其専用年限中轉籍轉居又ハ氏名ヲ變換シタルトキ及廢業シ又ハ休業一ケ年ニ及ヒタルトキハ三ヶ月以内ニ之ヲ届出ツ可シ

第七條 登録商標専用年限中其相續者ニ於テ其業ヲ相續シタルトキハ三ヶ月以内ニ之ヲ届出ツ可シ

第八條 登録商標主其商標ノ専用權ヲ他人ニ讓與又ハ分與セントスルトキハ更ニ其登録ヲ願出ツ可シ但専用年限ハ最初登録ノ日ヨリ通算ス可シ

第九條 登録商標ヲ他ノ種類ノ商品ニ兼用若クハ轉用シ又ハ之ヲ改正セントスルトキハ更ニ其登録ヲ願出ツ可シ

ニ其登録ヲ願出ツ可シ

前項ノ場合ニ於テハ第三條ニ依テ處分ス可シ

第十條 登録商標専用満期ノ後之ヲ續用セントスル者ハ満期三ヶ月前ニ更ニ其登録ヲ願出ツ可シ

第十一條 登録證ヲ毀損遺失シタルトキハ其再渡ヲ願出ツ可シ

第十二條 商標ヲ登録セシ後第五條ニ觸レ又ハ登録願書及見本明細書ニ相違ノ事實アルコトヲ發見シタルトキハ其登録無効ニ歸シ登録證ヲ返納セシム可シ

第十三條 登録商標主其業ヲ廢シタルトキハ廢業ノ日ヨリ其専用權ヲ失ス休業三ヶ年ニ及フ者亦同シ

第十四條 商標ノ登録ヲ願出ツル者ハ左ノ手数料ヲ納ム可シ但願書ヲ却下スルトキハ之ヲ返付ス

- 一 商標一個ニ付金拾圓但一商標ヲ數種ノ商品ニ兼用若クハ轉用スル者ハ其商品一種コトニ金五圓ヲ加フ

二 商標ノ讓與分與又ハ改正ヲ願出ツル者及満期續用ヲ願出ツル者ハ商標一個ニ付金五圓

三 登録證ノ再渡ヲ願出ツル者ハ商標一個ニ付金壹圓

第十五條 登録商標主其専用權ヲ侵サレタルトキハ之ヲ告訴シ並要償ノ訴ヲ爲スコトヲ得

第十六條 登録商標ヲ偽造シテ使用シタル者ハ一月以上一年以下ノ重禁錮ニ處シ四圓以上

四拾圓以下ノ罰金ヲ附加ス其盜用シタル者ハ一等ヲ減ス

第十七條 登錄商標ニ相紛ラハシキ商標ヲ造リテ使用シタル者ハ十五日以上六月以下ノ重

禁錮ニ處シ二圓以上二拾圓以下ノ罰金ヲ附加ス

第十八條 第十六條第十七條ノ違犯ニ係ル商標ヲ附シタル商品ヲ情ヲ知テ販賣シタル者ハ

四圓以上四拾圓以下ノ罰金ニ處ス

第十九條 第十六條第十七條第十八條ノ場合ニ於テハ仍ホ違犯ノ商標ヲ沒收ス其商品ト分

離スヘカラサルモノハ商品ヲ破毀セシム

第二十條 詐偽ノ所爲ヲ以テ商標ノ登錄ヲ得及商標ノ登錄ヲ詐稱シタル者ハ十五日以上六

月以下ノ重禁錮ニ處シ二圓以上二拾圓以下ノ罰金ヲ附加ス

第二十一條 第六條第七條ノ届出ヲ其期限内ニ爲サ、ル者ハ一圓以上一圓九拾五錢以下ノ

科料ニ處ス

第二十二條 此條例ヲ犯シタル者ニハ刑法ノ數罪俱發ノ例ヲ用ヒス

第二十三條 第十六條ヨリ第十八條ニ至ルノ罪ハ登錄商標主ノ告訴ヲ待テ其罪ヲ論ス

第二十四條 登錄商標主告訴ヲ爲シタルトキハ裁判官ニ於テ假ニ其告訴ニ係ル商標ヲ附シ

タル商品ノ發賣ヲ停止スルコトヲ得

附則

本條例頒布以前使用スル商標ヲ專用セント欲スル者ハ本條例施行ノ日ヨリ六ヶ月間ニ於テ其登錄ヲ願出ツ可シ其願書ハ本條例施行ノ日ヨリ八ヶ月間之ヲ留置其間ニ之ト牴觸ス可キ

願書到達セサレハ之ヲ登錄ス可シ

若シ二人以上同一又ハ相紛ラハシキ商標ヲ同一種類ノ商品ニ專用センカ爲メ登錄ヲ願出ツル者アリ牴觸スルトキハ其願書日附ノ前後ニ拘ハラヌ農商務卿ニ於テ其商標ノ使用最久シキト認定スルモノヲ登錄シテ其他ヲ却下ス可シ

本條例第三條ニ依リ處分ス可キ願書ト雖モ本條例施行ノ日ヨリ八ヶ月間之ヲ留置附則第一項ニ依リ願出ツルモノニ牴觸スルトキハ其願書日附ノ前後ニ拘ハラヌ之ヲ却下ス可シ前二項ノ場合ニ於テ願書ヲ却下スルトキハ其手数料ヲ返付ス

○太政官布告第貳拾號

六月十日 (内務卿)

單身戶主死亡又ハ除籍ノ日ヨリ滿六箇月以内ニ跡相續者ヲ届出サル者ハ總テ絶家トス右奉 勅旨布告候事

○太政官布告第貳拾壹號

六月十三日 (文部卿)

明治十四年七月第三拾八號布告但書中第八條トアルヲ第拾四條及第拾五條ト改正ス右奉 勅旨布告候事

○明 治十四年七月第二拾八號布告

教育令第九條小學校設置ノ區域町村ノ境界ニ仍リ難キ事情アルトキハ別ニ區域ヲ畫スルヲ得ヘシ此旨布告候事

但本文ノ區域内ニ於テ會議ヲ要スルトキハ區町村會法第八條ニ準據スヘシ

本年五月第拾四號布告區町村會法

第十四條 府知事縣令ハ水利土功ニ關スル事項ニシテ區町村會若シハ聯合區町村會ニ於テ評決スルヲ得サルモノアルトキ特ニ其區域ヲ定メテ水利土功會ヲ開設スルコトヲ得

第十五條 聯合區町村會及水利土功會ハ總テ本法ニ準據ス其區域區長戶長數人ノ所轄ニ涉ルモノハ府知事縣令便宜郡區長ヲシテ之ヲ管理セシム但戶長ヲシテ其評決ヲ施行セシムルコトアルヘシ

○太政官布告第貳拾貳號 六月十三日 (内務大藏兩卿)

本年五月第拾三號布告ヲ以テ地方稅規則第三條第十五項改正候處同布告發行以前既ニ十七年度地方稅豫算額ヲ決定シタル府縣ニ於テハ特ニ臨時府縣會ヲ開カス常置委員ノ議決ヲ取リ之ヲ施行スルコトヲ得

右奉 勅旨布告候事

○太政官布達

○太政官布達第拾三號 六月七日 (農商務卿)

今般商標條例制定候ニ付商標登錄願手續別冊ノ通相定ム

右布達候事

(別冊)

商標登錄願手續

第一條 商標ニ關スル願書屆書ハ都テ地方廳ヲ經テ農商務省ニ差出ス可シ

第二條 商標ノ登錄ヲ願出ツルトキハ商標見本五枚及手数料ヲ添へ願書并明細書各二通ヲ差出ス可シ

第三條 一個ノ商標ヲ二種以上ノ商品ニ用ヒンカ爲メ又ハ二箇以上ノ商標ヲ一種ノ商品ニ用ヒンカ爲メ登錄ヲ願出ツルトキハ其商品一種又ハ商標一箇毎ニ各別ノ願書及明細書ヲ差出ス可シ

第四條 條例第七條ニ據リ相續ヲ届出ツルトキ其死亡後相續ニ係ル者ハ相續者并身元詳ナル證人二名以上連署シ其生存中ノ相續ニ係ル者ハ登錄商標主相續者連署ス可シ

第五條 條例第八條ニ據リ讓與分與ヲ願出ツルトキハ讓主讓受主連署シ讓主ヨリ登錄證并約定書寫及手数料ヲ添へ願書二通并明細書分與願ニハ三通ヲ差出ス可シ

其登錄ヲ經タルトキハ分受人ニハ別ニ分受登錄證及明細書ヲ下付シ分與人又ハ讓受人ニハ前登錄證及明細書ニ裏書檢印シテ之ヲ下付ス可シ

第六條 條例第九條ニ據リ登錄商標ノ轉用兼用ヲ願出ツルトキハ第二條ニ準據ス可シ

第七條 條例第十條第十一條ニ據リ商標ノ續用及登錄證ノ再渡ヲ願出ツルトキハ手数料ヲ添へ願書二通ヲ差出ス可シ

第八條 登錄願書ヲ却下スルトキハ其理由ヲ指示ス可シ

第九條 登錄商標主ハ其商標ノ彩色ヲ適宜變換スルコトヲ得

第十條 登錄商標主ハ農商務省ノ指揮ニ隨ヒ商標又ハ其寫書ヲ登錄證下付ノ日ヨリ三十日以内ニ差出ス可シ

第十一條 登錄商標ヲ使用スル商品ノ種類ヲ定ムルコト左ノ如シ但願人ニ於テ其種類ヲ判知シ難キモノハ農商務省ニ於テ之ヲ判定ス可シ

商品ノ種類

- 第一種 化學品及藥劑 酸類 鹽類 「アルカリ」 漂白粉 護謨 樹脂 膠 磷 石礆 酒精 「グリセリン」 「キナエン」 「モルヒチ」 丁機劑 舍利別 煎劑 丸藥 膏藥 藥油 麝香 丁子等
- 第二種 染料及顏料 藍玉 藍靛 紫根 紅 朱 丹 綠青 燒青 洋靛 白粉 胡粉 藤黃等
- 第三種 塗料 漆 假漆 「ペンキ」 澁 靴墨等
- 第四種 香料及燻料 香油 髮膏 香袋 香水 炷香 線香 煉香等
- 第五種 金屬及其半加工品 銑鐵 鍛鐵 鋼鐵 條鐵 鐵葉 鐵板 銅 銅板 銅鐵線 鉛 鉛板 亞鉛 亞鉛板 錫 合金等
- 第六種 金屬ノ製品 鑄物 打物 彫鏤品及編物等
- 第七種 利器及尖刃器 鎌 鋸 鑿 錐 鋸 針 釘 剪刀 小刀 剃刀 庖丁 齧嘴等
- 第八種 貴金屬及其製品(アルミニウム金ニツケル銀ノ製品モ此中ニ屬ス) 黃金 銀 四分一 紫銅其他貴金屬ノ合金鏤品及彫鏤品等
- 第九種 珠玉及其彫鏤品 珊瑚珠 眞珠 瑪瑙 水晶 黃玉 碧玉等及其模造品
- 第十種 鑛物類(但石炭ハ第五十一種ニ屬ス)

- 第十一種 石材及其製品并彫鏤品 石板石 大理石 砥石 石器等及其模造品
- 第十二種 漆喰類 漆喰 「セメント」 石膏等
- 第十三種 陶磁器類 諸種ノ陶磁器 土器 埴塙 瓦 煉化石等
- 第十四種 七寶燒
- 第十五種 玻璃及其製品 玻璃壺 玻璃管 彩色玻璃等
- 第十六種 機械類 紡績機 裁縫機 製糖機 印刷機械其他諸製造機械 蒸氣ノ機關及罐等
- 第十七種 農工器具 鋤 鋏 唐箕 熊手 釘板 鐵鎚 繩墨等
- 第十八種 學術上ノ器械類 理化學 醫術及測量等ノ器械
- 第十九種 度量權衡
- 第二十種 運送用ノ車類 荷車 馬車 人力車 自轉車等
- 第二十一種 樂器 琴 三味線 胡弓 笛等
- 第二十二種 時計及其付屬品
- 第二十三種 銃砲 彈丸 火藥 烟火類
- 第二十四種 蠶種紙 繭
- 第二十五種 眞綿及木棉綿
- 第二十六種 生絲絹絲及天蠶絲(琴絲 金絲 銀絲等モ此中ニ屬ス)
- 第二十七種 綿絲
- 第二十八種 毛絲

- 第二十九種 麻絲
- 第三十種 絹織物
- 第三十一種 木綿織物
- 第三十二種 毛織物
- 第三十三種 麻物織
- 第三十四種 絹綿麻毛外ノ織物及各種ノ交織物
- 第三十五種 絲類ノ編物及組物「レース」打紐 網等
- 第三十六種 被服 諸種ノ衣服 織物製帽子 手套 足袋 織物製雨衣 袴 目利安等
- 第三十七種 釀造物及飲料 諸種ノ酒 酢 醬油 蜜柑水 曹達水等
- 第三十八種 砂糖 諸種ノ砂糖 糖蜜 蜂蜜等
- 第三十九種 菓子及麵包類 干菓子 蒸菓子 掛ケ物 西洋菓子 飴 砂糖漬等
- 第四十種 茶及咖啡
- 第四十一種 煙草類
- 第四十二種 穀菜種子及菓物類 五穀 蔬菜 蕈 菓實 種子 根球等
- 第四十三種 挽粉澱粉及其製品 諸種ノ挽粉 澱粉 麪類 湯波 蒟蒻 凍豆腐 凍蒟蒻等
- 第四十四種 味噌 營物及漬物類
- 第四十五種 肉類海草ノ貯藏食品 鯉節 鰯 乾鮑 海苔 昆布 佃煮 罐詰 雲丹諸種ノ鹹製品等

- 第四十六種 牛乳製品 コンデンスミルク 凝乳 バター 乳油 チーズ 乳餅 乳粉等
- 第四十七種 煙具及袋物 諸種ノ煙管 煙袋 煙管筒 懷中物等
- 第四十八種 紙及其製品 諸種ノ紙 色紙 短冊 擬草紙 油紙 澁紙 書筒筒 張文匣 一開張 元結等
- 第四十九種 筆墨類 筆 墨 朱墨 印肉 墨汁 石筆 鉛筆 洋筆等
- 第五十種 皮革及其製品 馬具 革包 カバン 文匣 革帶 靴等
- 第五十一種 燃料 諸種ノ炭 附木 摺附木 燈心等
- 第五十二種 油蠟類 諸種ノ油 蠟 蠟燭 脂肪等
- 第五十三種 肥料 干鱈 鯪粕 油粕 骨粉等
- 第五十四種 木竹材
- 第五十五種 木竹籐製品及其漆塗蒔繪品類 指物 挽物 曲物 桶類 編物 組物等
- 第五十六種 角甲牙類ノ製品
- 第五十七種 蕈及草ノ製品 疊表 蕈 編笠 繩 麥藁細工等
- 第五十八種 傘杖及履物 諸種ノ傘 杖 下駄 草履 鼻緒等
- 第五十九種 扇子及團扇
- 第六十種 提燈及「ランプ」類
- 第六十一種 齒磨及洗粉
- 第六十二種 刷子類

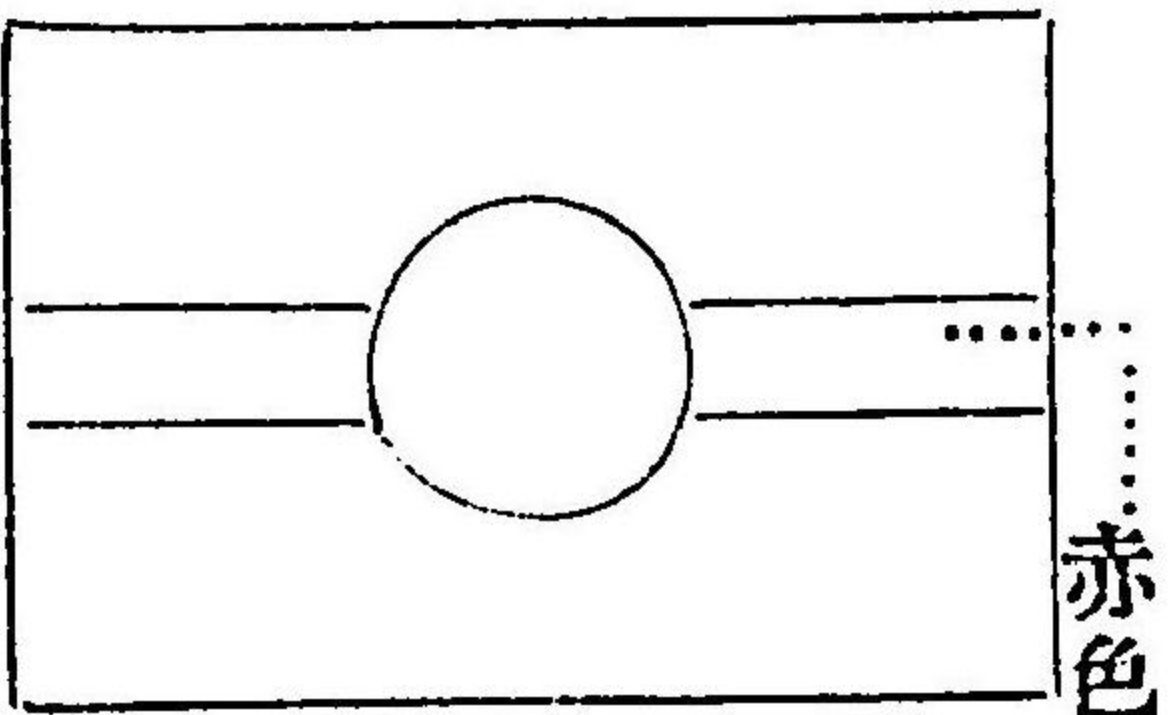
第六十三種 玩具類 花簪 鞠 碁 將碁 人形獨樂 楊弓 押繪 造花 骨牌等
 第六十四種 錦繪及寫真類
 第六十五種 書籍新聞紙雜誌類

○太政官布達第拾四號 六月十日 (内務卿 連名)
 今般第貳拾號布告ヲ以テ絕家期限制定候ニ付テハ從前死亡又ハ除籍シタル者ハ該布告施行
 ノ日ヨリ滿六箇月以内ニ跡相續者ヲ届出ルコトヲ得
 右布達候事

○太政官布達第拾五號 六月廿三日 (農商務卿 連名)
 郵便徽章別紙ノ通相定ム
 但明治五年^{月十一} 第三百貳拾九號達ハ廢止ス
 右布達候事

(別紙)

線ハ九ノ六分ニトス



赤色

○太政官布達第拾六號 六月三十日 (大藏卿 連名)
 本年^五第拾壹號證券印稅規則改正布告中當座預^リ金引出シ小切手へ押捺スヘキ稅印并同年
 同第拾貳號ヲ以テ及布達候證券印紙及手形用紙ハ別紙見本ノ通トス
 右布達候事 (見本略ス)

○太政官達

○太政官達第五拾六號 六月七日 官省院府縣
 明治十四年^{月一}第壹號達警視廳官等俸給表中奏任官ノ月給ハ文官一般ノ例規ニ從^フノ下ニ左
 ノ但書ヲ追加候條此旨相達候事
 但其八等官相當ノ月給ハ八拾圓七拾圓六拾圓ニ區別ス

○太政官達第五拾七號 六月十二日 官省院府縣
 官更職務上ニ係^リ刑事裁判ノ證人トシテ裁判所ニ出頭スル時ハ治罪法ニ依^リ旅費日當ヲ請
 求スルコトヲ得ルト雖トモ被告事件無罪又ハ免訴トナリタル時ハ請求セサル儀ト心得可^シ
 但旅費日當ヲ請求シタル時其金額ハ雜收入トシテ大藏省へ納付ス可^シ
 右相達候事

○太政官達第五拾八號 六月十三日 官省院府縣
 大藏省中鑑定役ヲ主稅鑑定役見習ヲ主稅鑑定役見習ト改稱候條此旨相達候事

但等級月俸従前ノ通

○太政官達第五拾九號

六月十四日

官省院廳府縣

明治十年^七第五拾號及^七第五拾壹號達各廳爲換方命令書案第十七條左ノ通改正候條本年七月一日ヨリ施行スヘシ此旨相達候事

第十七條

一各地方へ爲換ヲ命シタルトキ無期限ノ分ハ送金手形該地へ到達後何日(二日又ハ三日ト)限リ相納ムヘシ右手數料ハ有期限無期限トモ一口金百圓未滿ハ遠近ニ拘ハラヌ金壹錢ヲ下渡スヘシ又一ト口滿百圓以上ハ百圓ニ付拾里毎ニ金何錢(貳錢ヨリ貳錢五厘迄ヲ)ト定メ毎年六月十二月ニ拂渡スヘシ

但書従前ノ通

參者明治十年^七第五拾號及第五拾壹號達命令書案

第十七條

一各地方へ爲換ヲ命シタルトキ無期限ノ分ハ送金手形該地へ到達後何日(二日又ハ三日ト)限リ相納ムヘシ右手數料ハ有期限無期限共一口金五拾圓未滿ハ下渡サヌ五拾圓以上百圓未滿ハ遠近ニ拘ハラヌ金壹錢ヲ下渡スヘシ又一ト口滿百圓以上ハ百圓ニ付十里毎ニ金何錢(貳錢ヨリ貳錢五厘迄ヲ)ヲ下渡スヘシ又一ト口滿百圓ナレハ增手數料トシテ里程ニ拘ハラヌ金貳錢以上五拾圓其以上毎ニ金壹錢ヲ增シ毎年六月十二月ニ拂渡スヘシ但本文爲換金平常預ケ金ノ外別段下渡候節(五廳以上爲換相勤ムル者ナレハ下交ヲ加フ)第十二條抵當品増

減ノ制限ヨリ超過セル金員)ハ更ニ抵當品ヲ差出スヘシ若シ抵當品差出シ難キ時ハ當廳ノ都合ニ依リ便宜ノ處分ヲナスヘシ

官省院廳府縣

○太政官達第六拾號

六月十八日

明治十六年^九第三拾七號達陸軍恩給令中左ノ通更正候條此旨相達候事

第十六條中(尙ホ檢閱監軍部長ノ審査ヲ經テ之ヲ陸軍卿ニ移ス)ヲ(所管長官ヨリ之ヲ陸軍卿ニ呈ス)ニ更ム

第四十三條中(檢閱監軍部長ヲ經テ)ノ九字ヲ刪ル

○内務省達

○内務省達乙第貳拾八號

六月十二日

府

縣

沖繩縣北海道ノ三縣ヲ除ク

警察費ノ内府縣下渡金ノ儀從來大藏省ヨリ直チニ交付シ來リ候處十七年度以降當省ヨリ交付候條此旨相達候事

但請求書ノ儀ハ警部給與備外國人給與ト各別ニ調製シ受取方申出候儀ト心得ヘシ

○内務省達乙第貳拾九號

六月二十日

警視廳 府

縣

沖繩縣北海道ノ三縣ヲ除ク

在府縣獄囚徒費取扱方左ノ通改定候條十七年度ヨリ施行スヘシ此旨相達候事

但十四年七月内務大藏兩省乙第三拾四號同年九月乙第四拾貳號十五年十月乙第五拾三號之達ハ十六年度限り廢止ス

一集治監ニ入ルヘキ囚徒ニシテ府縣獄ニ在ル者檢束衣食一切從前ノ獄署費已ノ費用トシテ決囚諸費管轄費

一囚一日ニ付金貳拾錢ヲ交付スヘシ

但朝夕出入アルモ各一日ヲ以テ計算スヘシ

一十四年十月乙第五拾三號達之内現員表ハ差出ニ不及前々年度中宣告濟人員ニヨリ左ノ科目表ニ照準豫算帳調整定期ノ通差出スヘシ

但十七年度分ハ差出ニ及ハス

改定科目			
大科目	中科目	小科目	細科目
			備考

在府縣獄囚徒費	○			
囚徒在監諸費	○			從前ノ獄費已決囚諸費管轄費ヲ決算スルノ科目ナリ
押送費	○			集治監(押送費用ヲ決算スルノ科目ナリ)途中ノ衣服代ハ茲ニ編入ス

參看明治十四年內務兩省乙第三拾四號達

本年第拾七號公布ヲ以テ已決囚ニ係ル經費區分等被定候ニ付テハ實地取計方左ノ通可必得此旨相達候事

一 豫算ヲ以テ受入タル監獄費中國庫金ト地方税金トハ混一シテ諸費ノ總役人ヲ任置毎一ケ月ニ囚員ノ延數ニ照シ平均シテ一囚若干ノ費金タルヲ算出シ而シテ刑期終身ノ者ト國事犯五年以上ノ者ノ延人員ニ乘シタル金額ヲ以テ國庫費ノ支出ニ可取計事

但臨時加給療養費埋葬費寫眞費移轉費ノ如キ惣囚ニ關ラサル費項ハ其囚員限リ平均ヲ以テ算出スヘシ

一 府縣獄ニ入ルヘキ囚徒ニシテ集治監ニ在ル者ノ經費モ前項ノ例ニ依リ地方稅支出方可取計事

明治十四年乙第四拾貳號達

本年七月乙第三拾四號內務大藏兩卿達中第一項第二行ノ挿註(懲役人)ノ下へ(并ニ看守俸給押師醫師授業手等ノ備給及ヒ看守押丁賄料被服費)ノ三拾五字ヲ追加候條此旨更ニ相達候事

明治十五年乙第五拾三號達

客歲當省乙第三拾四號及第四拾貳號ヲ以テ集治監ニ入ルヘキ囚徒諸費ノ儀相達置候趣モ有之候處該囚徒ニ係ル費用ハ十四年度以降悉皆國庫支辨相成候條科目ノ儀ハ別表ノ通り計算方ハ乙第三拾四號達ノ通り可相心得且府縣獄ニ入ルヘキ囚徒ニシテ集治監ニ在ル者ノ費用モ右ニ準シ可取計此旨相達候事

但十四十五兩年度豫算ノ儀ハ此際更ニ調整至急差出スヘシ

別表零ス

○內務省告示

○內務省告示甲第拾六號

六月九日

掌中大坂案内

第四千九拾九號版權免許證

右ハ大坂府平民岩孫治郎所有之處明治十六年一月以後大坂府下北區堂島裏二丁目拾壹番地岩雄二郎方ニ於テ紛失之旨届出ニ付其所在見聞候者ハ速ニ管轄廳へ可申出尤モ該證ハ無効ニ屬シ候條此旨告示候事

○內務省告示甲第拾七號

六月十二日

一 堺縣下等小學用算術書

第六千六百號版權免許證

右ハ大阪府平民阪田一郎所有之處去ル明治十四年七月廿三日大阪府下添上郡奈良橋本町廿四番地ニ於テ近火之際紛失之旨届出ニ付其所在見聞候者ハ速ニ管轄廳へ可申出尤モ該證ハ

無効ニ屬シ候條此旨告示候事

○內務省番外 六月二日

府 縣 沖繩縣

警部給與及備外國人給與^{神奈川長崎ノ}小科目ノ金額流用ノ儀該年度出納閉鎖ノ後報告候向
モ有之不都合ニ候條自今流用ノ都度直ニ報告スル儀ト可心得此旨相達候事

○大藏省達

○大藏省達第三拾七號 六月二日

府 縣 沖繩縣

地方税不納者財産公賣處分決定行セシ分ハ客歲當省第六拾六號達ニ準シ十五年度以降一週年
度ニ取纏メ地方税精算書一同報告可致此旨相達候事
但精算書報告濟ノ府縣ハ此際取纏メ報告スヘシ

○^{參看}明治十六年同省達第六拾六號

租税不納者財産公賣處分決定行セシ分ハ其官損アルト否トヲ問ハス右税限左ノ表式ニ倣ヒ
取調毎納期後六十日以内租税局長ヘ報告可致此旨相達候事

但十五年度以降既ニ處分ニ係ル分ハ右表式ニ據リ取調來十一月十五日限差出ヘシ

○税目欄内ニハ小科目ヲ記載スヘシ

○公賣物件ノ種類數多ニシテ一欄内ニ記載シ能ハサルキハ順次欄線ヲ逐ヒ記スヘシ

○公賣ノ財産買受人ナク官沒シタルキハ官損ノ欄内ニ〇符ヲ以テ表スヘシ

明治何年度第何期又ハ前(後)半期何税目 不納者公賣處分濟報告表

税目	不納金處分	着同	完了	公賣物件	同上代	官損	公賣入	過剩下	事故	不納者姓名
何税	金何程	何月何日	何月何日	何々何程	金何程	金、	金、	金、	何々	郡村町何某

右之通相違無之候也

年月日

府知事縣令姓名印

租稅局長宛

○大藏省達第三拾八號

六月六日

府

縣 沖繩縣
ヲ除ク

本年四月第拾號布告ヲ以テ船舶積量測度規則制定相成候ニ就テハ明治四年十二月當省達船舶噸數改方法則及ヒ石數改方法則右施行ノ日ヨリ廢止候條船稅徵收ノ噸數及ヒ積石數定方左ノ通相心得ヘシ

西洋形船舶ハ船免狀ノ登簿噸數ニ照シ船鑑札面ヲ改正シ其噸數ニ據リ徵稅スヘシ
船免狀ヲ下付セサル西洋形船舶及ヒ日本形積石數五十石已上ノ船舶ハ測度更正濟ノ時ヨリ船鑑札面ヲ改正シ其登簿噸數及ヒ積石數ニ據リ徵稅スヘシ
前二項ニ由リ在來徵稅ノ噸數及ヒ積石數ニ増減ヲ生シタルキハ其次期ヨリ更正ニ係ル稅金ヲ徵收スヘシ
右相達候事

○大藏省達第三拾九號

六月十日

府

縣

明治十五年十二月第六拾三號布告煙草稅則第六條ニ家族雇人ヲ以テ仕入又ハ出賣ヲ爲ストキハ云々ト有之右雇人トハ雇主ノ家ニアルモノニ限ル儀ト可相心得此旨相達候事

○大藏省達第四拾號

六月十七日

府

縣

明治十五年二月第五號ヲ以テ相達候收支現計書報告書々式中及ヒ同年八月第貳拾九號ヲ以テ相達候金錢出納記簿ノ組織摸本中左ノ廉々改正候條明治十七年度分ヨリ施行可致此旨相達候事

明治十五年二月十四日 收支現計書及報告書摸本中改正ノ廉々左ノ如シ
日大藏省第五號達

- 一 收支現計書第壹葉雜收入ノ部借方金額桁ニ一桁ヲ増シ「本月收入高ノ下へ其收入金ヲ各科目ニ分チテ記載スル」ニ改メ「過納ニ付下戻ノ爲メ受入高トアルヲ大藏省ヨリ戻入高トシ」其下へ戻入金ヲ各科目ニ分チテ記載スル」ニ改ム
 - 一 同上貸方大藏省へ納附高ノ座傳票番號ハ納證番號ニ改メ「事故アリ下戻高トアルヲ本月下戻高トシ」其下へ下戻金ヲ各科目ニ分チテ記載スル」ニ改メ「差引殘高中假納高ノ座ヲ刪除ス
 - 一 收支現計書第二葉經費ノ部借方金額桁ニ一桁ヲ増シ「本月戻入高ノ下へ貸方ノ書式ニ準シ戻入高ヲ各科目ニ分チテ記載スル」ニ改ム
 - 一 同上貸方差引殘高中假拂高ノ座ヲ刪除ス
 - 一 收支現計書第四葉貸方還納高ノ座ニ在ル傳票番號ハ納證番號ニ改ム
 - 一 現計書及報告書中改正ノ書式ニ舐觸スル廉々ハ都テ右各行ニ準シテ改正スルモノトス
- 明治十五年八月廿九日 記簿組織摸本中改正ノ廉々左ノ如シ
日大藏省第廿九號達
- 一 雜收入内譯簿假納ノ座經費内譯簿假出金ノ座及雜收入豫算殘高表中假納金經費豫算殘高表中假出金ノ二廉ヲ刪除ス
 - 一 日記簿第三葉朱字ノ但書拾壹字ヲ刪除ス同葉及雜收入内譯簿大藏省勘定ノ座ニアル納付金ハ之ヲ大藏省へ送付スルト全時ニ該座ノ借方ニ記入シテ上納證書ノ番號ヲ附記シ傳票番號ハ別ニ其扣簿ヲ設ケテ記入スルモノトス

一 雜收入内譯簿雜收入金ノ座ニアル出納局へ假納ヲ大藏省へ送付ト改ム
 一 諸費ノ假出アルキハ本拂ト均シク直チニ當該科目ノ借方ニ記入シ過剩返納又ハ未決算
 翌年度繰越等アルトキハ之ヲ其貸方ニ記入シ而シテ該員額ハ現行ノ書式ニ據リ扣除ヲナ
 スモノトス

○大藏省達第四拾壹號

六月十九日

府

縣 函館縣 釧路縣 札幌縣 根室縣

國稅收納順序及同附錄別紙之通相定候條此旨相達候事

但明治十四年當省乙第拾號同第貳拾五號達ハ自今廢止ス

國稅金收納順序

第一條 國稅金ハ郡區長於テ每納期其納額ヲ各町村納額元帳ニ登記シ納期限地租ハ納期初日ヨリ算ス
 十五日以前ニ於テ左記第一號ノ如ク甲乙接續セル納稅切符ヲ製シ其納金額及納期限ヲ該
 切符へ記入シ第一號甲納稅切符へ一印ノ如ク郡區役所ノ印ヲ捺シ且元帳金額ト割印シ之
 ヲ戶長ニ達スルモノトス

但各町村ニ戶長ヲ置サル地方ハ郡區長ニオイトテ第二條以下ノ手續ヲ爲スヘシ

第二條 戶長ハ郡區長ヨリ納稅切符ヲ得レハ其町村一人別帳ニ據リ租稅金ヲ徵收シ第一號
 乙納稅切符へ二印ノ如ク調印シ之ニ徵收セル現金ヲ添ヘ國庫金取扱所又ハ大藏省爲換方へ預ケ入
 ルモノトス

但納期限前ニ集リタル金額ハ第二號切符ヲ製シ何ク度ニモ國庫金取扱所又ハ大藏省爲換方へ相
 預ケ預リノ証印ヲ得其都度郡區役所へ上納シ納期限ニ至リ第一號切符へ第三號ノ如ク

記載シ本文ノ順序ヲ爲スヘシ

第三條 國庫金取扱所又ハ大藏省爲換方ハ第一號乙納稅切符へ三印及四印ノ証印割印ヲ捺シ戶長へ
 渡スヘキニ付戶長ハ甲納稅切符へ五印ノ如ク調印シ郡區長へ上納スルモノトス

第四條 郡區長ハ戶長ヨリ上納セル甲乙納稅切符金額ト納稅元帳トヲ照查シ皆納又ハ内納
 ノ金額ヲ元帳へ記入シ而シテ第一號甲納稅切符へ六印ノ如ク捺印シタル後甲乙ヲ分截シ
 乙ハ郡區役所ニ留メ甲ハ戶長ニ付與シ以テ租稅皆納ノ証トスルモノトス

但第二號納稅切符ヲ以テ納ムルモノハ其時々郡區長名印ノ領收証書ヲ付與スヘシ

第五條 地券証印稅新規營業稅ノ類及ヒ其時々收入ノ諸稅等ニシテ甲乙接續切符ヲ用ヒ難
 キモノハ戶長ニ於テ一稅毎ニ第二號ノ如ク納稅切符ヲ製シ國庫金取扱所又ハ大藏省爲換方へ預ケ
 入レ其時々郡區長へ上納スルモノトス 但本人ヨリ直ニ管應若クハ郡區役所へ上納スル
 モノハ第二號納稅切符ヲ用ヒ本人ノ姓名ヲ記シ捺印スヘシ

第六條 郡區長ハ第一條納稅切符ヲ戶長へ達シタルトキハ第四號ノ如ク納額調書ヲ製シ收
 稅長へ報告スヘシ尤其納額ニ増減ヲ生スルトキハ其時々之ヲ追報スルモノトス
 但管應ヨリ納額ヲ達スルモノハ報告ノ限ニアラス

第七條 收稅長ハ各租稅每納期ノ納額ヲ第五號ノ如ク調製シ各租稅トモ納期限迄ニ該地差
 立主稅官長ニ申報スルモノトス 但納額ニ増減ヲ生シタルトキハ其時々之ヲ追報スヘシ

第八條 郡區長ハ一旬日間領收セル租稅金ヲ取纏メ三日以内ニ第六號ノ如ク上納証書ヲ製
 シ之ヲ收稅長ニ送付スルモノトス

第九條 收稅長ハ郡區長ヨリ上納証書ヲ得タル日ヨリ三日以内ニ第七號ノ如ク領收証書ヲ製シ之ヲ郡區長ヘ送付スルモノトス

第十條 收稅長ハ其領收セル税金ヲ一旬日毎ニ取纏メ其翌日ヨリ七日以内ニ第八號九號ノ如ク上納証書及預シ金上納濟否調書ヲ製シ之ニ國庫金取扱所又ハ大藏省爲換方ヨリ差出シタル一旬合計書一旬日間預リタル税金ノ合計書ナリヲ添ヘ主稅官長ニ納付スルモノトス

第十一條 收稅長ハ上納濟ニ係ル納稅切符ヲ取束テ領收濟ノ証トシテ該切符ノ左肩ヲ斜斷シ其合計金員及枚數ヲ付箋シ國庫金取扱所又ハ大藏省爲換方ニ送付スルモノトス

第十二條 國庫金取扱所又ハ大藏省爲換方ハ收稅長ヨリ納稅切符ヲ得レハ之ニ對スル受取書ヲ差出シ而シテ預リ金元帳ト照查シ若シ切符不足スル歟或ハ金額突合ハサルモノアル時ハ其金額稅名預入年月日及納人ノ住所姓名ヲ詳記シ速ニ收稅長ニ報告シ收稅長ハ此報告ヲ得テ以テ完結ノ手續ヲ爲スモノトス

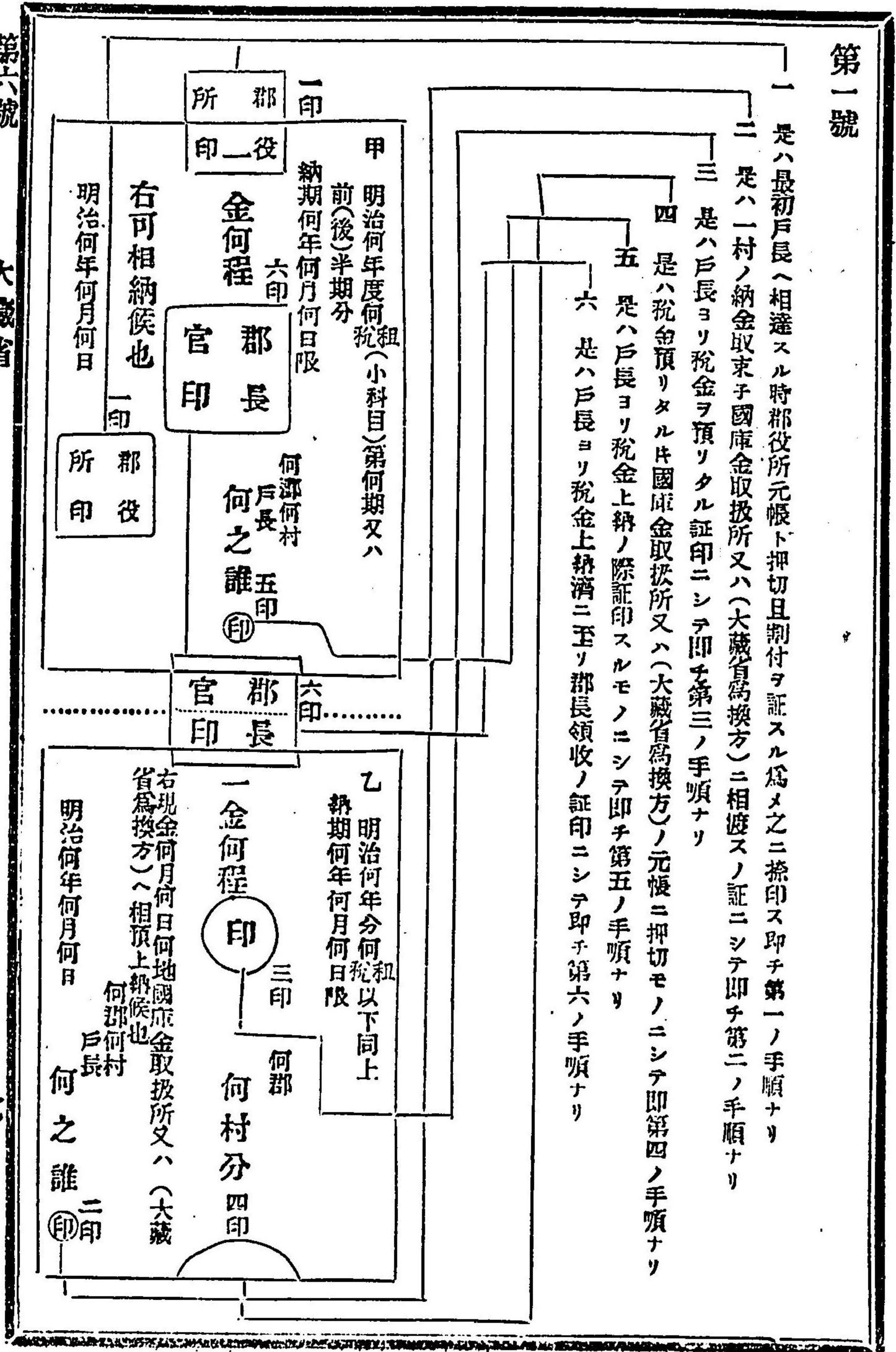
第十三條 收稅長ハ第十號ノ如ク收納報告書ヲ製シ各租稅每納期限後四十五日以内ニ主稅官長ニ申報スルモノトス

但收納申報後増減ヲ生スルトキハ其時々之ヲ追報スヘシ

第十四條 郡區長ハ各租稅皆濟期限後二ヶ月以内ニ於テ第十一號ノ如ク皆濟報告書ヲ製シテ收稅長ニ差出シ之カ決算ヲ爲スモノトス

第十五條 收稅長ハ前條報告ヲ得テ第十二號ノ如ク皆濟帳ヲ調製シ其長官ノ認印ヲ得テ各稅皆濟期限後四ヶ月以内ニ主稅官長ヘ差出シ之カ決算ヲ爲スモノトス

第一號



第六號

大藏省

八

第二號

用紙ハ適宜寸法 縦四寸五分 横三寸三分

明治何年分

何租(小科目)第何期又ハ前後(後)半期

一金何程印

何郡

何村分

印

又ハ
何郡何村

何ノ誰分

右現金何月何日何地國庫金取扱所又ハ(大藏省)爲換方)ノ相預ケ上納候也

何郡何村

何之誰印

年月日

第三號

乙納稅切符

明治何年度何租

國庫金取扱所又ハ(大藏省)爲換方)預リノ証印

何郡

何村分

納期何年何月何日限 一金百圓

表面

內金九拾五圓 五圓

印

裏面ノ通納濟 何月何日納

印

右現金何月何日何地國庫金取扱所又ハ(大藏省)爲換方)ノ相預ケ上納候也

年月日

何郡何村 戶長

何之誰印

裏面

金五拾圓

何月何日納

金貳拾圓

何月何日納

金貳拾五圓

何月何日納

小以金九拾五圓

第六號

大藏省

九

第六號

大藏省

十

第四號

(用紙美濃梓野紙)

明治何年度

納額調書

(大科目限リ別紙ニ調製スヘシ)

一金何程

何租(小科目)第何期

一金何程

何租(前全)第何期

合金何程

何租(前全)前(后)半期

右納額申報候也

年月日

郡(區)長姓名印

縣府收稅長宛

第五號

(増減追報モ此式ニ準ス)
(用紙美濃梓野紙)

明治何年度

納額調書

(大科目限リ別紙ニ調製スヘシ)

第何號

第何期又ハ前(后)半期

一金何程

何租(大科目)

内

何租(小科目)

金何程

金何程

何租(小科目)

右申報候也

年月日

縣府收稅長姓名印

第六號

主稅官長宛
(用紙美濃梓野紙)

(小科目限リ別紙ニ調製スヘシ)

証

第何號

一金何程

但明治何年度何租第何期或ハ前(後)半期稼績(新規)又ハ時々收入
右上納候也

年月日

郡(區)長姓名印

縣府收稅長宛

第七號

花紋

第何號(管廳番號)

第何號(郡區上納証番號)

第六號

大藏省

十一

一金何程^①
 但明治何年度何租(小科目)第何期或ハ前(後)半期稼
 續(新規)又ハ時々收入
 右領收候也
 年月日
 府收稅長姓名印
 郡(區)長宛

第八號

(用紙美濃梓野紙)

(大科目限り別紙ニ調製スヘシ)

証

第何號
 一金程
 内譯
 金何程
 内 金何程
 内 金何程
 金何程
 第何號上納濟否調之内
 明治何年度分何租
 第何期又ハ稼續前(后)半期
 何租(小科目)
 何租(小科目)
 何租(小科目)
 何稅(小科目)時々收入ノ分

右上納候也

年月日

府收稅長姓名印

第九號

(用紙美濃梓野紙)

主稅官長宛
 何年何月何旬分
 又ハ^①國庫金取扱所
^②大藏省爲換方預ケ金上納濟否調

前旬ヨリ越高

何所 國庫金取扱所(大藏省爲換方)何年何月

何旬分合計書何枚

(旬日ノ異ナリタル合計書ハ別項ニ掲グヘシ)

何年度
 何年度
 (合計書ヨリ記入ス)

此度上納ノ分

計金何程
 内 金何程
 内 金何程
 内 金何程
 内 金何程
 内 金何程
 前同 何年度
 何年度

殘金何程

納稅切符領收未濟上納殘金

右之通候也

年月日

府收稅長姓名印

主稅官長宛

第十號

(用紙美濃梓野紙)

明治何年度

(大科目限リ別紙ニ調製スヘシ)

收納申報書

第何號

高金何程

第何期又ハ前後(后)半期

一金何程

何租(大科目)

內 金何程

何租(小科目)

外金何程

何租(小科目)

內

金何程

何租(小科目)

但何々(事故詳細)ニ付何年何月何日付
官損ノ詳報申之分

金何程

何租(小科目)

右之通候也

年月日

主稅官長宛

府收稅長姓名印

第拾壹號

(用紙美濃梓野紙)

明治何年度何租皆濟報告書

高金何程

一金何程

何租(大科目)

內

金何程

何租(小科目)

金何程

何租(小科目)

以下進之

外金何程

官損及勘定除却之分

內

金何程

何々(事故詳細記載)ニ付官損

內 金何程

金何程

何租(小科目)

金何程

内 金何程

金何程

右者何_區明治何年度何_租皆濟書面之通候也

年月日

縣府收稅長宛

郡(區)長姓名印

何々(事故詳細記載)ニ付勘定除却

何_租(小科目)

何_租(小科目)

第拾二號

紙 表

(料紙勘定帳用紙但改削塗抹ヲ禁ス)

明治何年度何稅皆濟帳

何_{縣府}

明治何年度何稅

高金何程

長官金何程

認印

何_租(大科目)

金何程

金何程

以下準之

外金何程

内 金何程

金何程

内 金何程

金何程

内 金何程

金何程

右者何_{縣府}明治何年度何_租皆濟書面ノ通候也

年月日

主稅官長宛

縣府收稅長姓名印

何_租(小科目)

何_租(小科目)

官損及勘定除却ノ分

何々(事故詳細記載)ニ付官損

何_租(小科目)

何_租(小科目)

何々(事故詳細記載)ニ付勘定除却

何_租(小科目)

何_租(小科目)

國稅金收納順序附錄

一納稅期限ニ至リ若シ租稅金皆納シ能ハサル者アルハ第一號納稅切符第一離形ノ如シ戸長ニ於テ其納金額ノ傍ヘ現ニ徵收シタル金額ヲ内書ニシ不納金額ヲ外書ニシ成規ノ手續ヲ經テ郡區役所ヘ上納シ且其不納者ノ住所姓名事由ヲ詳記シテ郡區長ニ報告スルモノト

一 郡區長ハ前條ノ報告ヲ得テ先ツ其不納金額ヲ第二號ノ如ク不納額帳ニ登記シ之ト第一號形ノ甲切符ノ右側ニ「イ」印ノ如ク割印シ而シテ其徵收シタル金額ヲ納額元帳ニ記入シ其納稅切符ノ納金額ニ對シ領收ノ證印ヲ捺シ以下成規ノ手續ヲ爲スモノトス

一 郡區長ハ租稅金官損若シクハ勘定除却ニ係ル分第三號ノ如ク大科目限リ調製シ該租稅納期限後三十五日以内ニ分々其時々々收稅長ニ報告スルモノトス

但報告後ニ徵收スルコトアレハ其時々々之ヲ追報スヘシ

一 不納者ノ處分ヲ爲シ徵收シタル租稅金ハ郡區長ニ於テ第二號形ノ如ク切符ヲ製シ其金額ヲ國庫金取扱所又ハ大藏省爲換方ニ相預ケ預リノ證印ヲ受ケ以下成規ノ手續ヲ以テ上納スヘシ此場合ニ於テハ徵收シタル金額ヲ戶長ニ通報スルモノトス

第壹號

第壹號形 イ印 郡役所印

明治何年分何租(小科目)第何期又ハ前(後)半年分
納期何年何月何日限 何郡何村 戶長

一金百圓 納人 何ノ誰印

內 金九拾圓 郡區長 何月何日納
外 金拾圓 官印 不納

右可相納候也 郡役所印

年月日

明治何年分何租(小科目)第何期又ハ前(後)半年分
納期何年何月何日限 何郡 何村分

一金百圓 何月何日納

內 金九拾圓 官郡區長印
外 金拾圓 不納

右現金何月何日何所國庫金取扱所又ハ(大藏省爲換方)ニ相預上納候也 何郡何村 戶長

年月日 何ノ誰印

第二號形

明治何年分何租(小科目)第何期又ハ前(後)半年分
納期何年何月何日限 何月何日納濟 何郡何村 何ノ誰分

高金百圓ノ内 何月何日納濟 何郡何村 何ノ誰分
金九拾圓

一金拾圓 印

何月何日不納處分濟退徵ノ分
右規金何月何日何所國庫金取扱所又ハ(大藏省爲換方)ニ相預上納候也

年月日 何郡區長 何ノ誰印

印

第二號

明治何年 何稅不納額帳

何郡區

此帳簿ハ各租納期ヲ過キ不納金額ヲ掲クルモノナリ
公實處分等ニテ不納金額ヲ徵收セシトキハ金員ノ傍ニ何月何日處分濟收入ト記入ス

若シ處分濟ノ上不納金額ニ不足ヲ生セシトキハ内書ニ徵收ノ員額ヲ掲ケ其下へ何月何日處分濟收入ト記入シ差引不足ノ金員ヲ傍へ掲ケ其姓名事由等ヲ但書ニ詳記ス

「納稅切符」印下劃印

一金何程

何區郡

何村町

何之誰

但何々(事由記載)

何月何日處分中(或ハ濟)收入

第三號 (用紙美濃梓野紙)

明治何年度分

一金何程

何租稅(歲入小)第何期

是ハ何々(事故詳細記載)ニ付成規ノ通り處分候處代價不納金額ニ充タヌ又ハ買望

人ナク又ハ公賣代價不相當ニ付該財產官沒或ハ官損可相成分

一金何程

何租稅(前同)時々收入分

是ハ何々(前同)ニ付成規ノ通處分候處賦課ノ財產無之官損可相成分

一金何程

何租稅(前同)時々收入分

是ハ何々(前同)ニ付一旦勘定除却可相成分

合金何程

右之通候也

年月日

郡(區)長姓名印

府收稅長宛

○大藏省達第四拾貳號

六月十九日

府

縣函館縣津輕縣札幌縣根室縣ヲ除ク

國稅金誤納還付及更正手續別紙之通相定候條此旨相達候事

國稅金誤納還付及更正手續

第一條 國庫金取扱所又ハ大藏ニ租稅金預ケ入ノ後誤納アリテ還付及更正ヲ要スルキハ郡區長ハ納稅切符ノ送納濟未濟ヲ區分シ左記一號ノ如ク請求書ヲ作り之ヲ收稅長ニ差出ス

モノトス

第二條 收稅長ハ郡區長ヨリ誤納金還付ノ請求ヲ得ハ第二號ノ如ク甲乙丙ノ切符ヲ製シ甲

ハ留メ丙ハ郡區長ニ乙ハ國庫金取扱所又ハ大藏ニ送付スルモノトス

但納稅切符領收濟ノ分ハ切符領收濟ノ捺印ヲ爲スヘシ

第三條 誤納金ノ送納濟ニ係ル分ハ郡區長ニ於テ三號ノ如ク請取證ヲ作り之ヲ收稅長ニ差

出スヘシ此場合ニ於テハ糞ノ上納證書ハ更正ヲ要セサルモノトス

第四條 郡區長ハ丙切符ヲ得テ其裏面へ年月日及受取人郡區姓名ヲ記載捺印シ國庫金取扱

所又ハ大藏ヨリ現金ヲ受取ルモノトス

但納稅切符送納未濟ノ分ハ之ヲ丙切符ニ添付スヘシ尤納稅切符金額ノ内若干ノ還付ヲ

要スル分ハ第四號ノ如ク該切符面ヲ更正シテ更ニ證印ヲ受クヘシ

第五條 收稅長ハ納稅切符面ノ年度又ハ稅名ノ誤謬ノミニ止マリテ金額ニ差異ナキ分ハ郡

區長ヨリ其事故ヲ申報セシメ相當年度若クハ相當科目ヲ以テ領收スルモノトス

第六條 收稅長領收濟金額ノ内誤納還付ニ係ル分ハ第五號ノ如ク請取證ヲ製シ其金額ヲ第

六號書式ノ如ク該旬ノ預金上納濟否調へ記載シ上納スルモノトス

第七條 國庫金取扱所又ハ大藏於テ預リ金額ヲ誤報シタル分還付方請求セルキハ收稅長ハ

第七號ノ如ク承認書ヲ製シ甲チ留メ乙チ國庫金取扱所又ハ大藏へ附與スルモノトス

第八條 租稅決算後發見セシ誤納金ハ收稅長ヨリ主稅官長ニ稟申シ別途還付ヲ請求スルモ

ノトス

(用紙美濃梓野紙)

第壹號

第何號 何年度 何租稅(小科目)第何期又ハ前(後)半期

一金何程

但何年何月何日第何號上納証ノ内(切符送納未済ノ分ハ何年何月何日預ケスト記載スヘシ)

右ハ何々事故ニヨリ誤納相成候條前書金員御還付有之度候也

郡(區)長姓名印

縣收稅長宛

第二號

(甲乙丙トモ同番 號ヲ付スヘシ)

(第三條但書ノ場合ニハ捺印ヲ要セス)

第何號	明治何年	達	何	何	何
何月何日	先	何	何	何	何
	何	何	何	何	何
	何	何	何	何	何
	何	何	何	何	何

甲		乙	
何年度	何年度	何年度	何年度
一金何程	一金何程	一金何程	一金何程
右ハ何々事故ニテ誤納ニ付還付ノ義何年何月何日付ヲ以請求ノ分	右ハ誤納ニ付現在預リ金ノ内ヲ以還付致スヘシ此旨通知候也	領稅切符	領稅切符
收稅長	官印	領稅切符	領稅切符
領取人	領取人	領取人	領取人
何郡何之誰	何郡何之誰	何郡何之誰	何郡何之誰
何所國庫金取扱所又ハ(大藏省爲換方)宛	何所國庫金取扱所又ハ(大藏省爲換方)宛	何所國庫金取扱所又ハ(大藏省爲換方)宛	何所國庫金取扱所又ハ(大藏省爲換方)宛
縣收稅長	縣收稅長	縣收稅長	縣收稅長
縣收稅長姓名印	縣收稅長姓名印	縣收稅長姓名印	縣收稅長姓名印

第何號	官印	納稅切符
	證	領收濟

丙

何年度
一 金何程 ㊦

何郡長何之誰渡

右誤納金還付候條此切符ト交換可相渡候也

年月日

縣府收稅長姓名印

何所國庫金取扱所又ハ(大藏省爲換方)宛

第三號

(用紙美濃梓野紙)

誤納還附金請取證

第何號

一金何程

第何號上納濟否調ノ内

但明治何年度何租(小科目)第何期或ハ前後(半期)稼續(新規)又ハ時々收入

右請取候也

年月日

郡(區)長姓名印

縣府收稅長宛

第四號

囊ノ押印ハ國庫金取扱所又ハ(大藏省爲換方)ニテ消印

一金何程

何郡何村

內金何程

何之誰分

何月何日下戻

改

金何程 ㊦

國庫金取扱所又ハ(大藏省爲換方)証印

右現金

何郡何村

年月日

戶長

何之誰

第五號

(用紙美濃梓野紙)

(大科目限リ別通ニ調製スヘシ)

明治何年度何租 誤納還附金請取証

第何號

一金何程

內譯

金何程

第何號上納濟否調ノ内

第何期又ハ(核)前(後)半期

第六號

大藏省

内 金何程
 金何程
 右請取候也
 年月日

何租(小科目)
 何税(小科目)
 何税 小科目時々收入ノ分
 縣府 收稅長姓名印

第六號

(用紙美濃梓紙)
 主稅官長宛

何年何月何旬分
 國庫金取扱所預ケ金上納濟否調
 大藏省爲換方

第何號
 一金何程
 一金何程
 以下略ス

前旬ヨリ越高
 誤納還付金請取証第何號ヨリ第何號迄何枚

第七號

甲乙共同番號ヲ附スヘシ

第何號	明治何年 何月何日	先達	何所 國庫金取扱所又ハ(大藏省爲換方)
何月何旬合計書 高金何程ノ内			
一金何程 官印			

甲 右何々過納ノ分還附

縣府 收稅長

官印

證

乙 第何號

何月何旬合計書
 高金何程ノ内
 一金何程 印

何國庫金取扱所又ハ(大藏省爲換方)

右何々過納ノ分還附候也

年月日

縣府 收稅長姓名印

○大藏省達第四拾三號

六月十九日

府

縣府 收稅長姓名印

租稅計算帳簿複記式ニ相定メ候條諸帳簿模本及ヒ記入心得等ニ照准取扱ヘシ此旨相達候事
但諸帳簿模本及ヒ記入心得等ハ主稅局ヨリ送付スヘシ

府 縣東京府 縣沖繩縣ヲ除ク

六月二十日

○大藏省達第四拾四號
今般第拾壹號布告ヲ以テ証券印稅規則改正相成本年七月一日ヨリ五圓印紙及界紙廢止セ
テレ候ニ付賣捌人ハ拂下並需用者ニ於テ購求不用ノ分ハ此際一時買上賣捌人ヨリ買上ル分
府縣廳郡區役所現在高共取纏メ明細仕譯表相添ヘ主稅局ヘ還納スヘシ尤界紙ノ儀ハ還テ主
務局ヨリ何分及照會候迄留置預リ証書ヲ以テ一ト先還納ノ手續ヲ了シ候儀ト可相心得此旨
相達候事

但買上方ハ三十日已内適宜日數ヲ定メ管下ヘ布達シ右日限後十五日已内ニ整理還納スヘ
シ

○大藏省達第四拾五號 六月二十日

府 縣西箱沖繩札幌 縣室四縣ヲ除ク

警察費國庫下渡金交付方ノ儀ニ付今回内務省乙第貳拾八號達ノ趣モ有之候ニ付テハ十五年
十月當省第三拾五號達ニ據リ可差出右下渡金決算報告書并本年四月全上第貳拾七號達該殘
餘金翌年度ヘ差繼有無届出ノ件共十七年度以降當省ヘ不及差出候條此旨相達候事

○慶應明治十五年十月 大藏省第二拾五號達

本年一 第五號公達會計法第四拾貳條歲入出決算報告書々式別冊ノ通相定候條明治十四年
度ヨリ右ニ準據可差出此旨相達候事

(別冊書式略之)

本年四月 大藏省第貳拾七號達

警察費國庫下渡金ノ殘餘ハ明治十五年内務省乙第貳拾三號達ノ通り翌年度ノ下渡金ヘ差
繼シヘキ等ニ付殘餘アルキハ客年當省第三拾九號達書式ニ准シ届出翌年度末期請求願ノ
内ヘ差繼候儀ト心得ヘシ此旨相達候事

但本文届書ハ本年度以降可差出儀ト相心得尤殘餘無之節モ同様届出ヘシ

○大藏省達第四拾六號 六月廿四日

府 縣

租稅不納者財產公賣處分濟報告表ノ儀客年十月第六拾六號ヲ以テ相達候處右表式左ノ通訂
正候條毎稅每一期取纏納期後五十日以内ニ主稅官長ヘ報告可致此旨相達候事
但シ公賣處分決行セシ分ナキ時ハ其旨報告スヘシ

○稅目欄内ヘハ小科目ヲ記載スヘシ

○事故欄内ヘハ赤貧怠慢或ハ罹災等其不納ニ歸シタル原因ヲ摘記スヘシ但事故ノ
詳細ハ別紙ヲ以テ副申ス

○計及合計ノ公賣入費イ印ノ欄内ヘハ公賣代價ノ内ヨリ引去リタル員額ヲ記入シ
ロ印欄内ヘハ徵稅費ヨリ支拂タル員額ヲ記入スヘシ

○延納年賦金ノ不納及ヒ年度追納金ノ不納ヲ本稅ト併セラ處分セシキハ其員額ヲ
不納金額ノ内書ニ顯スヘシ

○前項處分ノ末官損ニ歸シタルキハ官損金額ノ内書ヘモ顯スヘシ

○諸欄内空隙ニ屬スルキハ斜線ヲ以テ消却スヘシ

(用紙美濃紙)

明治何年度地稅第何期不納者公賣處分濟報告表

税目	不納金額		公賣ニ附シタル物件		公賣シタル物件		官沒シタル物件		官沒		何故不納者住所姓名		
	年	月	種數	別券	種數	別券	種數	別券	種數	別券			
金田程	何月	何日	何程	何反歩	金何程	金何程	何程	何反歩	金何程	金何程	金何程	金何程	何々
計													
合計													

右之通相違無之候也

主稅官長宛

縣府收稅長姓名印

○稅目欄内ハ小科目ヲ記載スヘシ
 ○物件ノ種類數多ニシテ一欄内ニ記載シ能ハサルキハ順次本欄ノ線ヲ逐ヒ列記ス

(用紙美濃紙)

明治何年度何稅何期不納者公賣處分濟報告表

税目	不納金額	處分者	公賣ニ附シタル物件		公賣シタル物件		官沒シタル物件		損公賣入費	過剩下戻事	故不納者住所姓名
			種數	別券	種數	別券	種數	別券			
計											
合計											

○事故欄内ハ赤貧怠慢或ハ罹災等其不納ニ歸シタル原因ヲ摘記スヘシ 但事故ノ詳細ハ別紙ヲ以テ副申スヘシ

○計及合計ノ公賣入費イ印ノ欄内ハ公賣代價ノ内ヨリ引去リタル員額ヲ記入シ

○印欄内ハ徵稅費ヨリ支拂タル員額ヲ記入スヘシ

○年度後追納金ノ不納ヲ本稅ト併セテ處分セシキハ其員額ヲ不納金額ノ内書ニ顯スヘシ

○前項處分ノ未官損ニ歸シタルキハ官損金額ノ内書ヘモ顯スヘシ

○公賣ニ附スヘキ物件ナクシテ總ヘテ官損ニ歸スル等欄内空隙ニ屬スルキハ斜線ヲ以テ消却スヘシ

何 稅			計			合計		

右之通相違無之候也

主稅官長宛

府收稅長姓名印

○大藏省達第四拾七號 六月廿六日

府 縣
神戶府 德島縣

十六年度國稅徵收費中印紙類賣捌手数料ノ小科目ヲ廢シ更ニ鑑札類諸費
荷造印紙類諸費賣捌手数料運搬費ノ貳小科目ヲ設ケ右ニ係ル諸費ハ該科目ニ編入決算整理
費等可致此旨相違候事

○大藏省達第四拾八號 六月廿七日

府 縣

官國幣社幣帛神饌料及國幣社例幣帛料仕拂殘金ノ儀ハ自今社入金へ可組込此旨相違候事
○大藏省達第四拾九號 六月三十日
一 本年(五月)第拾貳號布證券印紙並手形用紙等ノ受拂計算表及稅表ハ別紙離形ニ做ヒ調

製七月廿日限差立主稅局へ送附スヘシ

但本年六月以前ニ下附セシ新印紙並手形用紙等ハ七月以後へ編入候義ト心得ヘシ
一 明治十四年(九月)當省乙第貳拾六號達定式供用券狀用紙受拂明細書離形同十六年(四月)第貳拾號達煙草稅則取扱心得書中第三號離形同年(五月)第貳拾四號達中賣藥印紙受拂計算表本年(三月)第拾九號達訴訟用印紙受拂計算表離形別紙ノ通更正候條明治十七年度前半期分ヨリ右ニ照準調製主稅局へ送附スヘシ
一 煙草印紙稅表及賣藥印紙稅表離形末段中央ノ縱線ヲ削除シ標目ヲ稅金計ト改メ右相違候事

用紙美濃

何	縣府	明治何年	自何月 至何月 証券印紙受拂計算表							
			五厘	壹錢	貳錢	五錢	拾錢	貳拾五錢	五拾錢	壹圓
件名	類別									
受	受									
越	高									
受	取									
入	高									
其	取									
實	入									
入	計									
計										
稅金上納ノ分										
毀損其外ノ分										
計										
殘本應有										

右之通候也

年月日

主稅官長宛

收稅長名印

用紙美濃

何	縣府	明治何年 自何月 至何月	納束 手形用紙 受拂計算表	件名		起		受		拂		殘
				別	類	高	高	賣 取 高	其 他 返 納	計	稅 金 上 納 分	
				壹	錢貳							
				錢貳								
				錢四								
				錢八								
				錢拾五								
				錢貳拾五								
				錢五拾								

右之通候也

年月日

主稅官長宛

收稅長名印

用紙美濃

區名郡	種目	明治何年 從何月 至何月		證券印紙稅表	何	縣府
		種目	金額			
	五厘					
	壹錢					
	貳錢					
	錢五					
	錢拾					
	錢貳拾五					
	五拾錢					
	壹圓					
	稅金計					

右者明治何年從何月至何月證券印紙稅表而之通相違無之候也

年月日

主稅官長宛

收稅長名印

用紙美濃

明治何年何月何日手形用紙稅表

何縣

種目	枚數		稅金
	正	副	
壹錢			
貳錢			
四錢			
八錢			
拾五錢			
貳拾五錢			
五拾錢			
稅金計			

右者明治何年何月何日手形用紙稅表面之通相違無之候也

年 月 日

主稅官長宛

收稅長名印

用紙美濃

明治何年何月何日地券川紙受拂計算表

何縣 單記 無文 字

何縣	件名	類別	受		拂		殘		裏面區畫書換分
			越	受	下	書	本	應	
			高	取	附	損	廳	有	
			計	高	高	計	高	高	

右之通候也

年 月 日

主稅官長宛

收稅長名印

用紙美濃

明治何年何月何日煙草印紙受拂計算表

何縣	件名	類別	受		拂	殘
			越	受		
			高	取		
			計	高		
			稅金上納ノ	分	毀損其外ノ	分
			計			
			本廳有			

同九厘																				
同壹錢貳厘																				
同壹錢六厘																				
同壹錢八厘																				
同貳錢																				
同貳錢四厘																				
同三錢																				
同三錢貳厘																				
同四錢																				
同四錢八厘																				
同六錢																				
同六錢四厘																				
同八錢																				

右之通候也

年月日

主稅官長宛

收稅長名印

用紙美濃

何	縣府	明治何年	自何月	至何月	賣藥	印紙	受拂	計算	越		受		税金上納ノ分	拂毀損其外ノ分	計	殘本應有	高	
									角	長	高	高						
壹厘																		
貳厘																		
三厘																		
四厘																		
五厘																		
錢																		
貳錢																		
三錢																		
四錢																		
五錢																		
錢拾																		
錢																		

右之通候也

年月日

主稅官長宛

收稅長名印

用紙美濃

何

縣府

明治何年 自何月 至何月 訴訟用印紙受拂計算表

件名

類別

三錢五錢拾錢五拾錢壹圓五圓拾圓拾五圓貳拾圓

受

越

取

高

受

取

高

其

他

返

納

業

計

計

税金上納ノ分

拂毀損其外ノ分

計

殘本應有高

右之通候也

年月日

主稅官長宛

收稅長名印

○大藏省告示第七拾號

六月十日

府

縣

沖繩根室札場
ノ三縣ヲ除ク

國庫金取扱所及當省爲換方勘定検査トシテ當省書記官派出爲致候ニ付テハ及協議候儀モ可有之候條不都合無之様可取計候此旨相達候事

○大藏省告示

○大藏省告示第七拾號

六月七日

島根縣下松江第七十九國立銀行ノ義本年六月二日ヨリ大坂府下東區本町三丁目三番地ヲ本店トシ島根縣下松江南田町貳番地ヲ支店トス此旨告示候事

○大藏省告示第七拾五號

六月十八日

當座預金引出小切手押印出願及納稅手續左之通相定候條此旨告示候也

一當座預金引出小切手ニ稅印押捺ヲ請フトキハ其枚數ヲ詳記セル書面へ小切手ヲ添へ主稅局へ差出スヘシ

一主稅局ニ於テハ押印濟ノ上其枚數ヲ願人へ相達シ願人ハ此枚數ニ對スル税金ニ左ノ離形之通ナル預ケ証書ヲ添へ東京國庫金取扱所ニ差出該証書ニ税金預リ濟証印ヲ受ケ小切手引換ニ同局へ上納スヘシ

小切手押印稅

一金何程

右現金何月何日東京國庫金取扱所へ相預ケ上納

候也

年月日

何銀行
又何ノ誰

○大藏省告示第八拾號 六月廿八日

本年^五當省第五拾七號告示中山道鐵道公債證書發行額面五百萬圓ノ處右ノ額面五百萬圓ヲ增加シ都合額面壹千萬圓ノ發行トス
右告示候事

○大藏省告示第八拾壹號 六月三十日

當省本年^五第五拾六號告示帳簿印紙貼用樣式中(本年限)トアルヲ(何年何月何日何年何月何日何年)ト更正ス此旨告示候事

參看明治十七年五月大藏省第五拾六號告示附屬
帳簿印紙貼用樣式等ス

○陸軍省達

○陸軍省達甲第貳拾五號 六月十三日

左之通各鎮臺へ相達候條爲心得此旨相達候事

府 縣

各 鎮 臺

豫備兵ノ儀徵兵令第十三條ニ據リ毎年技藝復習ノ爲メ召集可致ノ處來十八年ハ召集不致點呼ノニ後備兵點呼同時ニ施行可致此旨相達候事

但後備兵復習ノ儀ハ追テ何分相達候迄從前ノ通施行セサル儀ト心得ヘン
明治十七年六月十三日

陸軍卿 川村純義

○陸軍省達甲第貳拾六號 六月十九日

左之通各鎮臺へ相達候條爲心得此旨相達候事

府 縣 根室札幌沖繩ノ三縣ヲ除ク

各 鎮 臺

明治十五年徵集致候現役兵ノ内殊ニ技藝ニ熟シ行狀方正ナル者ヲ撰ニ徵兵令第十二條ニ據リ步兵騎兵工兵ハ一中隊ニ三人砲兵ハ一中隊ニ貳人輜重兵ハ一小隊ニ貳人ノ割ヲ以テ本年新兵入營以前ニ歸休可申付此旨相達候事

但歸休ノ撰ニ當ル者ト雖モ在營希望ノ者ハ其望ニ任スヘン
明治十七年六月十八日

陸軍卿 川村純義

○陸軍省達甲第貳拾七號 六月廿一日

府 縣 札幌根室沖繩ノ三縣ヲ除ク

今般陸軍教導團步砲兩兵科生徒凡九百八拾五名內步兵科九百名砲兵科四十五名召募候條同團條例第三章第二條及第三條揭示之通取計此度ニ限リ各府縣每ニ東京府ハ左ノ雛形之通定例之通志願者連名簿ヲ製シ來ル八月十五日迄東京府ハ九月十日迄教導團へ送附シ入學願書ハ取纏メ置檢査官到着ノ上直ニ該官へ交附可致仍テ左ニ教導團步砲兩兵科及ヒ喇叭生徒入學檢査格例及ヒ志願者心得相添此旨相達候事

教導團生徒志願者連名簿

何府(縣)何族(平民)職業

戶主名何男(兄)(弟)(伯)(叔)(甥)(附籍)

姓 名

何國何郡(區)何町(村)産

何府(縣)何國何郡(區)何町(村)何番地住(寄留)

何兵科 志願

明治十八年一月何年何ヶ月

同

同

同

同

以下前ニ同シ

明治十七年陸軍教導團步砲兩兵科及喇叭生徒入學檢査格例

第一條 檢査ヲ分テ四則トス

第一則 年齢

第二則 身体

第三則 讀書作文

第四則 算學

第二條 第一則步砲兵科生徒ハ滿十八年以上廿五年以下喇叭生徒ハ滿十七年以上廿三年以下タルヘシ

但年齢ヲ算スルニハ來ル明治十八年一月ヲ以テ期トス

第三條 第二則ノ檢査ハ砲兵科身長五尺二寸以上步兵科同五尺以上体質強壯ニシテ喇叭生徒ハ齒列齊密ノ者

第四條 第三則ノ檢査ハ其科目ヲ分テ二トス

其一 讀書 日本歴史地誌ノ通讀及訓點

其二 作文通俗往復文及ヒ外史等ニ載スル人物論並記事文

但作文ニテ作字ノ巧拙ヲ檢査ス

第五條 第四則ノ檢査ハ左ノ如シ

數學 整數分數及比例

第六條 檢査場ニ會スル者ハ一切ノ書物草案等ヲ携帶スルヲ許サス 但要用ノ筆墨ハ之ヲ持參スルモノトス

陸軍教導團步砲兩兵科及喇叭生徒入學志願者心得

第一條 今般召募スル處ノ教導團生徒ハ陸軍教導團條例第一章第四條ニ據リ陸軍部内及ヒ府縣ノ華士族平民中步砲兵科並喇叭生徒入學志願ノ者檢査ノ上之ヲ採用ス然レモ左ニ記スル者ハ採用スルコトナシ

一 妻アル者

二 身代限ノ處分ヲ受ケ負債ノ辨償ヲ終ヘサル者

三 輕罪以上ノ刑ニ處セラレタル者及ヒ賭博犯ノ處分ヲ受シ者

第二條 此生徒ハ志願兵トナシ入學ノ日ヨリ常備兵籍ニ編入シ陸軍一定ノ規則ヲ奉セシムルヲ以テ其入學ノ日決シテ他志ナシ陸軍ニ從事スルノ誓約ヲナサシム故ニ入學ノ後ハ自己ノ情願ヲ以テ退學スルヲ許サズ然レモ病患ニテ兵役ニ堪ヘ難キモノハ軍醫ノ診斷ニ依テ之ヲ處分ス又學術不勉強品行不正等ニシテ成業ノ目的ナキ者其陸軍部内ヨリスル者ハ舊所管ニ復シ華士族平民ヨリスル者ハ退學セシメテ鎮臺諸隊ニ送附シ定規ノ服役年限ヲ帶ハシム

第三條 此生徒ハ下士ニ要用ナル學術ヲ教授スルヲ以テ修業期限歩兵科ハ十四ヶ月砲兵科ハ二十ヶ月トス而シテ修業中ハ一切歸省休暇ヲ許サズ

第四條 生徒修業中ハ被服食料諸器械等一切官給トシ且若干ノ手當金ヲ給ス

第五條 生徒卒業ノ上ハ下士ニ任ス而シテ其服役期限ハ修業ノ時日ヲ除キ任官ノ日ヨリ滿十二年現役五年豫備役二年後備役五年トス而シテ現役滿期ノ後尙ホ服役ヲ希望スル者ハ詮議ノ上之ヲ許スヲアリ

第六條 陸軍部内ノ志願者ハ各其所管ニ出願シ華士族平民中ヨリ志願ノ者ハ第一號第二號第三號書式ニ照準シ願書履歷書戶籍明細書等正副二通宛本籍又ハ寄留地ノ府縣廳ヘ差出スヘシ

第七條 在東京陸軍部内並華士族平民中ヨリ入學志願者ノ検査ハ教導團ニ於テ之ヲ爲シ其他ハ鎮臺營所或ハ府縣下ニ検査官ヲ派出シテ之ヲ爲ス然レモ志願者ノ多寡ニ依リ甲地志願者ヲ乙地ニ集メ検査スルコトアルヘシ

第八條 陸軍部内甲地志願者ヲ乙地ニ集メ検査スルキハ往復旅費並ニ滞在日當ハ給與概則第十一章第十八條ニ依リ旅費日當金參拾錢滞在日當金貳拾八錢ヲ支給ス而シテ華士族平民中ヨリ志願ノ者検査場往復旅費並滞留日當ハ検査合格ニ不合格ニ不拘其里程ニ應シ左ノ金額ヲ検査官ヨリ直ニ本人ニ支給ス故ニ出頭片道ノ旅費ハ一時自辨シ居住地ノ郡(區)長或ハ戶長ノ里程證書ヲ持參シ之ヲ受クヘシ

但シ検査時日ニ際シ病氣或ハ事故ニテ次ノ検査場ニ至リ検査ヲ乞フ者ハ検査場往復旅費並滞留日當ヲ給セズ
往復旅費 一日十里詰金參拾錢

但十里以上ノ端里數一里以上六里未滿ハ半額六里以上ハ全額ヲ給ス近方片道六里以上十一里未滿ハ日當金參拾錢三里以上六里未滿ハ其半額三里未滿ハ給セズ若シ一泊スルキハ三里以上ハ日當全額ヲ給シ三里未滿ハ旅籠料金貳拾錢ヲ給ス
滞留日當 一日金貳拾八錢

第九條 検査場開設ノ地並ニ検査時日等ハ派出検査官ヨリ豫メ鎮臺營所等及ヒ府縣廳或ハ郡區役所ヘ通達スヘシ

第十條 華士族平民中ヨリ志願ノ者ハ必ス検査時日ニ先テ指示スル地ノ郡(區)役所ニ出頭

止宿等詳細届ケ出ツヘン郡(區)役所ニ於テハ右書類取纏メ置キ検査官到着ノ節差出スヘ

第十一條 検査時日ニ際シ志願者中病氣又ハ事故等ニ依リ當日出場ヲ缺シモノアルモ之カ爲メ時日ヲ遷延シ更ニ検査場ヲ開クコトナシ

但華士族平民中ヨリスル者ニシテ病氣又ハ事故ニヨリ當日缺席ノ者ト雖モ自費ニテ次ノ検査場ニ至リ更ニ検査ヲ乞フ者ハ之ヲ許可ス

第十二條 志願者検査合格ノ上採用スルキハ陸軍部内ニ在テハ教導團ヨリ所管鎮臺或ハ營所等へ通報シ華士族平民ニ在テハ府縣廳ヲ經テ本人ニ達シ上京セシムヘン然ルキハ陸軍部内志願者ハ定規ノ宿泊證書ヲ持參シ之ヲ教導團へ差出スヘシ

但入學ヲ命スルニ當リ再ヒ身体ノ検査ヲ爲シ自己ノ不攝生等ヨリ病症ニ罹ルモノト認ムルキハ入學ヲ許ササルノミナラス華士族平民ニ在テハ歸郷ノ旅費ハ勿論上京ノ旅費ヲモ給セサルモノトス

第十三條 上京ヲ命セシ者陸軍部内ニ在テハ給與概則第十一章第二十一條ニ依リ旅費日當金四拾錢ヲ支給シ華士族平民ニ在テハ其里程ニ應ジ左ノ旅費ヲ教導團ヨリ本人管轄廳ニ送致シ出京後ノ滞留日當ハ直ニ本人ニ支給ス

出京旅費 一日十里詰金四拾錢

但書前條ニ同シ

滞留日當 前條ニ同シ

第一號書式

教導團入學願 用紙美濃白紙

某 儀

陸軍出身志願ニテ此度教導團生徒入學仕度仕度候間御検査ノ上御採用被下度入學ノ上ハ固ヨリ御規則嚴重ニ相守リ誓テ陸軍ニ従事可仕萬一行狀不正又ハ卒業ノ目的無之ヨリ退學ヲ命セテレ候共決シテ違背不仕御定則ノ服役年限ヲ相終リ可申且又本人身上ノ儀ハ何事ニ依ラス身元引請人ニ於テ引受可仕依テ履歷書相添引受人連署此段奉願候也

何府(縣)何族(平民)職業

戶主名何男(兄)(弟)(伯)(叔)(甥)(附籍)

何國何郡(區)何町(村)產

何兵科

志願 姓 名 印

年號月日生 明治十八年一月何年何ヶ月

身元引受人

何府(縣)何族(平民)

何府(縣)何國何郡(區)何町(村)何番地住(寄留)

同上

姓 名 印

年號月日

陸軍教導團長官姓名殿

右之通願出候ニ付取調候處相違無之候也

何府(縣)何郡(區)何町(村)戶長(戶長ナキ地ハ區長)

前書之通相違無之候也

姓 名 印
何府(縣)知事(令) 姓 名 印

第二號書式

履歷書 用紙願書ニ全シ而シテ書式ニ示ス外履歷ニ係ルモノアルハハ悉ク記載スヘシ

何府(縣)何族(平民)職業
戶主名何男(兄)(弟)(伯)(叔)(甥)(附籍)
何年何月種痘(天然痘) 姓 名

年號月日生
明治十八年一月何年何ヶ月

- 一何年月日任何官(補何等出仕)(免本官)(出仕被免)(何府)(縣)
- 一何年月日何職被申付(何職被免)(何府)(縣)
- 一何年月日ヨリ何年月日迄何學校(塾)入學何科卒業(何學修業)
- 一何年月日ヨリ何年月日迄何學研究(商業)ノ爲メ何處留學(滯留)
- 一何年月日何々ニ依テ賞典何々下賜
- 一何年月日何々ノ科ニ依リテ何罰申付ラル

右之通相違無之候也

本人 姓 名 印
右身元引受人

第三號書式

戶籍名細書 用紙願書ニ全シ

祖父	何ノ誰何女	某 名	何年何月日生(亡)	現在ナレハ生年月日 死亡ナレハ亡年月日	姓 名 印
祖母	何ノ誰何女	某 名	全 上		姓 名 印
實父	何ノ誰何女	某 名	全 上		
實母	何ノ誰何女	某 名	全 上		
養父	何ノ誰何女	某 名	全 上		
養母	何ノ誰何女	某 名	全 上		
兄	(義兄)	某 名	全 上		
弟	(義弟)	某 名	全 上		
姉	(義姉)	某 名	全 上		
妹	(義妹)	某 名	全 上		
氏神		何神社			
宗門		何宗何寺			
右之通ニ候也					
年號月日					

以下本籍ニアル者ヲ記載スヘシ

本人 姓 名 印

右身元引受人

姓名印
姓名印

○陸軍省達甲第貳拾八號 六月廿一日

左之通各鎮臺へ相達候條此旨相達候事

各 鎮 臺

輜重輸卒入營期限ノ儀輜重輸卒概則第四條揭示之通口候處本年ノ儀ハ七月十月ノ兩度コ入營ヲ命シ卒業後郷里ニ還ラシメ來十八年四月二十日ニ至リ豫備役ニ編入スヘシ此旨相達候事

但入營ヲ命セス郷里ニ在テ服役ノ者本文同様十八年四月二十日ニ至リ豫備役ニ編入スル儀ト心得ヘシ

明治十七年六月廿一日

陸軍卿 西郷從道

○陸軍省達甲第貳拾九號 六月廿四日

明治十二年^{十二}當省達甲第貳拾八號ヲ以テ相達候蹄鐵工生徒概則教則表備考中「銃器ノ使用技藝」ノ七字ヲ「武器携帶作業」ノ六字ニ改正候條此旨相達候事

參省 明治十二年十二月陸軍省甲第貳拾八號達

蹄鐵工生徒概則教則表備考中補科ハ科本ノ餘暇ヲ以テ演習セシメ概テ本科ト共ニ卒業セシム可シ補科操練中銃器ノ使用技藝ヲナサシメス

○陸軍省達甲第三拾號 六月廿四日

府 縣

陸軍士官學校條例左ノ通改正候條此旨相達候事

第一章 總則

第一條 陸軍士官學校ハ陸軍士官ニ出身志願ノ者ヲ撰拔シ生徒ト爲シ之ニ要用ナル學術ヲ教授スル所ナリ

第二條 生徒ヲ分テ士官生徒幼年生徒ノ二種トス其士官生徒ニハ各兵科^{歩騎砲工}士官ニ切要ナル學術ヲ教授シ其幼年生徒ニハ士官生徒タル可キ豫科ノ學術ヲ教授ス

第三條 生徒ハ步兵科生徒ヲ四中隊ニ騎兵科生徒ヲ一隊ニ生徒少尉及ヒ砲工兵科生徒ヲ合シテ一隊^{特科生}ニ幼年生徒ヲ一隊ニ編成ス其名稱左ノ如シ

步兵生徒隊

騎兵生徒隊

特科生徒隊

幼年生徒隊

第四條 士官生徒ハ官費生ト自費生ト二種トス其之ニ採用シ得可キ者左ノ如シ

其一 幼生年徒 教則卒業ノ者

其二 陸軍下士卒 年齡二十四年以下ノ者

其三 教導團生徒 年齡二十四年以下ノ者

其四 華士族平民 年齡十八年以上二十三年以下ノ者

第五條 士官生徒ハ志願兵トシテ入學ノ日ヨリ常備兵籍ニ編入シ陸軍一定ノ規則ニ依リ服役セシム故ニ其期限中ハ必ス陸軍ニ從事シ決シテ他志ナキノ誓約ヲナサシム

第六條 士官生徒修學ノ期限歩騎兵科ハ滿三年砲工兵科ハ滿五年トス其砲工兵科ノ生徒ハ五年ノ内後ノ二ケ年ハ少尉ニ任シ生徒少尉ト稱シ尙ホ校中ニ在テ修學セシム

第七條 士官生徒ハ修學期限中疾病又ハ已ムヲ得サル事故ニ依リ豫定ノ學術ヲ修得シ能ハサル者ハ尙ホ若干ノ年月ヲ延期スルコトアル可シ

第八條 士官生徒入學ノ初メハ兵科ヲ定ムルコトナク歩兵生徒隊ニ編入シ一般ニ歩兵科ノ學術ヲ修業セシメ而シテ騎兵砲兵科ニ定ムルハ初年學期ノ終リ砲兵中ヨリ工兵歩兵生徒ハ二年學期ノ終ニ於テ大試験ヲ經左ノ三項ニ依リ其兵科ヲ定ムルモノトス

其一 考科表ノ列叙

其二 牀格

其三 希望

第九條 士官生徒ハ前條ニ依リ兵科ヲ定ムト雖モ其學術本科ニ適スル目途ナキ者ハ他ノ兵科ニ轉セシムルコトアル可シ

第十條 士官生徒修學中ハ情願ヲ以テ歸省又ハ退校スルコトヲ許サス

第十一條 士官生徒修學中左ノ事項アル者ハ其行狀才能及ヒ學業ノ程度ニ依リ下士トナシ又ハ退學セシメテ鎮臺諸隊ニ送附シ定規ノ服役年限ヲ帶ハンメ或ハ詮議ノ上退校セシム

ルモノトス

但服役年限計算ノ法ハ入學ノ日ヨリ起算ス

一 品行不正若クハ軍紀ヲ紊リ又ハ屢法則ヲ犯ス者

二 卒業ノ目途ナキ者

三 病患ニ依リ兵役ニ堪ヘ難キ者

第十二條 生徒少尉修學中品行不正等ニシテ將校タルノ正操ニ戻ル者ハ陸軍將校免職條例ニ照シ之ヲ處分ス可シ

第十三條 士官生徒修學中ハ一年二回學術ノ大試験ヲナシ以テ其等級列叙ヲ定ム

第十四條 士官生徒修學中第二年學期ノ終ニ於テ大試験ヲ經ルノ後該生徒中ヨリ撰拔シテ隊附下士ノ職務ヲ命シ其袖章ヲ附着セシム

第十五條 士官生徒ハ第三年學期ノ終ニ於テ大試験ヲ經各兵科ノ少尉ニ任セラル、モノトス其停年順序ハ大試験ノ列叙ニ從ヒ之ヲ定ム

但大試験ニ於テ學術點數最下劣又ハ修學中屢懲罰ノ處分ヲ受ケシ者ハ少尉試補ニ命スルコトアル可シ

第十六條 生徒少尉學術優等品行方正ニシテ特ニ衆人ノ標準タル可キ者ハ卒業ノ時試験ノ列叙ニ從ヒ各若干名ヲ中尉ニ任セラル、コトアル可シ

第十七條 生徒少尉停年名簿順序ハ卒業ノ時其試験ノ列叙ニ從ヒ之ヲ改定ス可シ

第十八條 士官生徒自費生ハ第一年學期ノ終リニ於テ大試験ヲ經學術優等品行方正ノ者ハ

在來官費生ノ欠員ヲ補ヒ又ハ其年入校ヲ許ス可キ官費生ノ定員内ニ加ヘテ官費生トナス其官費生タルヲ得サル者ハ尙ホ自費生ニテ修學セシメ第二年學期ノ終リニ於テ大試験ヲ經ルノ後前同法ヲ以テ官費生ニ移ラシム

第十九條 士官生徒給與ノ法ハ官費生ハ修學ノ費用其他被服食料等一切官給トシ且若干ノ手當金ヲ給シ自費生ハ修學費用及ヒ寢具ヲ除ク外被服食料等ノ費用ハ一切之ヲ上納セシム

但生徒少尉ハ俸給本俸三分ノ金額ヲ賜フ故ニ修學費用ノ外總テ自辨タル可シ

第二十條 幼年生徒ハ華士族平民中陸軍出身志願ノ者ニシテ年齡十四年以上十七年以下ノ者ヲ採用ス

第二十一條 幼年生徒ハ入學ノ日ヨリ陸軍ニ從事シ決シテ他志ナキノ誓約ヲ爲サシメ陸軍一定ノ規則ヲ遵守セシム故ニ修學中ハ情願ヲ以テ歸省又ハ退校スルコトヲ許サズ然レモ病患ニテ卒業ノ目途ナキ者又ハ修學中學術不勉強若シハ品行不正等ノ者ハ詮議ノ上退校セシム可シ

但官給ヲ受クル生徒ニシテ學術不勉強若シハ品行不正等ニ依リ退校セシムル者ハ在校中ノ費用ハ直ニ上納セシムルモノトス

第二十二條 幼年生徒修學ノ期限ハ三ヶ年トス其期限中疾病又ハ已ムヲ得サル事故ニ依リ豫定ノ學科ヲ修得シ能ハサル者ハ尙ホ若干ノ年月ヲ延期スルコトアル可シ

第二十三條 幼年生徒修學中ハ一年二回學術ノ大試験ヲナシ以テ其等級列叙ヲ定ム

第二十四條 幼年生徒修學中第二年學期ノ終ニ於テ大試験ヲ經ルノ後該生徒中ヨリ撰拔シテ幼年生徒幹事ヲ命ス

第二十五條 幼年生徒給與ノ法ハ戰死セル陸軍將校並ニ同等官ノ孤子ニハ修學ノ費用及ヒ被服食料等一切官給トシ且若干ノ手當金ヲ給シ其他ノ者ハ初年學期中ニ在テハ修學費用及ヒ寢具ヲ除ク外被服食料等ノ費用ハ一切之ヲ上納セシメ第二年及ヒ第三年學期中ニ在テハ被服ハ總テ官給トシ食料ハ之ヲ上納セシムルモノトス

但第二年及ヒ第三年學期中ニ在テ學術優等ノ者若干名ヲ限リ被服ノ外尙ホ食料ヲ官給トス然レモ爾後ノ大試験ニ於テ考科表ノ列叙ヲ下ル者ハ食料ノ官給ヲ止ムルコトアリ

第二十六條 生徒召募ノ検査官及ヒ検査醫官ハ陸軍將校並陸軍醫官若干名又書記ハ下士若クハ文官若干名ヲ以テ之ヲ命ス

第二章 職制

第二十七條 召募スヘキ生徒ノ人員及ヒ検査格例ハ毎年之ヲ定ムルモノトス

第一條 士官學校長ハ陸軍中少將ノ内一名ヲ以テ之ニ任シ直ニ陸軍卿ニ隸シ校中一切ノ事務ヲ總判シ生徒教育ノ方法及ヒ其内規ヲ定メ軍紀風紀ヲ維持シ校中ノ官僚ヲ統轄シテ其勤惰能否ヲ監視ス而シテ其管掌ノ事務ニ於テハ陸軍卿ニ對シ擔保ノ責ニ任ス

第二條 校長ハ生徒中ヨリ撰拔シテ士官生徒ニ隊附下士ノ職務幼年生徒ニ幹事ヲ命スルコトヲ得

第三條

校長ハ日々ノ會報時限ヲ定メ次長ヲシテ學科提理及ヒ各隊長ノ報告ヲ受領セシム

ルヲ例トス且軍紀及ヒ教育ノ會議ヲ要スルキハ臨時ニ之ヲ開クコトヲ得

第四條 校長ハ一年二回次長ヨリ出ス處ノ一般生徒ノ考科表即チ大試験點數列叙表ニ自己ノ意見ヲ附シテ陸軍卿ニ呈シ又之ヲ抄録シテ生徒ノ身元引受人ニ頒布ス

第五條 士官學校次長ハ大中佐ノ内一名ヲ以テ之ニ任シ校長ヲ補佐シテ校中一切ノ事務ヲ整理ス

第六條 次長ハ日々ノ報告ヲ受領シ豫テ校長ヨリ委任ノ事件及ヒ日常瑣末ノ事件ハ直ニ之ヲ處分シ而ル後其狀況ヲ校長ニ具申ス可シ

第七條 次長ハ一年二回大試験ノ後學科提理及ヒ各隊長ヨリ校長ニ呈スル各生徒ノ點數表ヲ受領シ更ニ各生徒ノ考科表ヲ製シ之ニ自己ノ意見ヲ附シテ校長ニ呈スヘシ

第八條 庶務課長ハ少佐一名ヲ以テ之ニ任シ學校本部ノ庶務ヲ整理シ次長不在ノキハ其代理ヲ爲スモノトス

第九條 課僚ハ士官若クハ文官書記ハ文官ヲ以テ之ニ任シ文書掛文庫掛武庫掛ニ分テ各其事ニ從ハシム而シテ武庫掛ノ下ニ火工下長一名ヲ附屬ス

第十條 翻譯課ニハ別ニ課長ヲ置カス譯官中高級ノ者一名ヲ以テ課務ヲ整理セシメ譯官ハ文官ヲ以テ之ニ任シ翻譯ノ事ヲ掌ラシム

第十一條 學科提理ハ砲工兵大中佐ノ内一名ヲ以テ之ニ任シ學科部一般ノ事ヲ擔任シ所屬官僚ヲ指揮シ生徒ヲシテ諸學科ヲ著實ニ修得セシムルヲ任トス

第十二條 提理ハ諸學科一般教授ノ方法ヲ管理シ常ニ之カ得失ヲ考察シテ意見アレハ之ヲ

校長ニ具申ス可シ

第十三條 提理ハ時々講堂自習所ヲ巡視シテ諸教方ヲ檢シ又屢教官ヲ會シ教授上ノ件ヲ諮議シ務メテ教方ノ一途ニ出テ生徒ヲシテ學業ノ進歩シ易カラシムルコトニ注意スヘシ

第十四條 提理ハ一年二回大試験ノ後諸教官ヲシテ生徒學業進歩ノ景況ヲ報告セシメ之ニ自己ノ意見ヲ加ヘ校長ニ呈ス可シ

第十五條 學科副提理ハ少佐一名ヲ以テ之ニ任シ提理ヲ補佐シ學科部一切ノ事務ヲ擔任ス

第十六條 學科部監事ハ大尉ヲ以テ之ニ任シ生徒ニ係ル學事ノ監査及ヒ該部ノ庶務ヲ分掌セシム

但監事ハ一名宛輪次ニ當直ヲ勤ムルモノトス

第十七條 學科部書記ハ文官ヲ以テ之ニ任シ該部中文書ノ往復記錄等ノ事務ヲ分掌セシム

第十八條 教官ハ少佐及ヒ士官若クハ文官ヲ以テ之ニ任シ各學科ノ教授ト教程ノ編纂トヲ掌ラシム而シテ各學科ニ高級ノ教官一名ヲ以テ科中一切ノ事ヲ擔任セシム

但砲工兵學ノ教官ハ其本科術科ノ教授ヲモ任スルモノトス

第十九條 歩兵生徒隊長ハ歩兵中少佐ノ内一名ヲ以テ之ニ任シ本科ニ係ル學術一般ノ教方ヲ擔任シ生徒ヲ著實ニ養成スルヲ專務トス

第二十條 騎兵生徒隊長ハ騎兵中少佐ノ内一名ヲ以テ之ニ任シ騎兵科生徒本科ノ學術並ニ諸生徒馬術ノ教方ヲ擔任シ生徒ヲ著實ニ養成スルヲ專務トシ且所屬ノ教官及ヒ助教蹄鐵工等ヲ指揮シ馬匹ノ攝養馬具ノ保存等ヲ管理ス

第二十一條 特科生徒隊長ハ砲工兵少佐大尉ノ内一名幼年生徒隊長ハ歩兵大尉一名ヲ以テ之ニ任シ學術一般ノ教方ヲ擔任シ生徒ヲ着實ニ養成スルヲ專務トス

第二十二條 各隊長ハ部下ノ士官下士ヲ管轄シ諸法則ヲ嚴守セシメ軍紀風紀ヲ維持シ生徒ノ學術進歩ヲ慮ル可シ

第二十三條 各隊長ハ其部下生徒學術進歩ノ景況ヲ時々校長ニ具申シ又教育上ニ意見アレハ之ヲ稟請ス可シ且一年二回大試験ノ後生徒ノ學術及ヒ容儀品行ノ點數表ヲ製シ之ヲ校長ニ呈ス可シ

第二十四條 歩兵生徒隊ノ中隊長ハ歩兵大尉小隊長及ヒ中隊附ハ同中尉騎兵生徒隊中隊長ハ騎兵大尉同小隊長ハ騎兵中尉特科生徒隊副長ハ砲工兵中尉幼年生徒隊副長ハ歩兵中尉尉ヲ以テ之ニ任シ共ニ本隊生徒學術一般ノ教授ヲ掌リ諸規則ヲ嚴密ニ履行セシムルノ責ニ任ス

第二十五條 歩兵生徒隊ノ隊長ハ諸生徒隊長ノ教授ヲ任スルモノトス
第二十六條 隊附大尉一名及ヒ其下ニ下副官歩騎兵生徒隊本部一名ノ日直ヲ置き又各隊ニ中少尉ノ週番ヲ置ク

第二十七條 騎兵生徒隊ニハ隊附諸官ノ外別ニ騎兵科教官及ヒ助教ヲ附シ本科ニ係ル學科及ヒ諸生徒馬術ノ教授ヲ掌リ且馬匹ノ調馴攝養等ノ事ニ任セシム
但教官ハ一名宛輪次ニ當直ヲ勤ムルモノトス

第二十八條 校中會計部ヲ置キ會計一等副監督若クハ二等副監督ヲ以テ首長トシ會計一等

軍吏ヲ以テ計官二三等軍吏ヲ以テ副計官トシ其下ニ會計書記及ヒ卒ヲ附シテ會計一切ノ事務ヲ掌ラシメ且各隊給與及ヒ炊爨ノ事ヲ管掌セシム

第二十九條 醫官ハ一等軍醫正若クハ二等軍醫正一名ヲ以テ之ニ任シ校中一般ノ衛生攝養ノ事務ヲ管掌シ兼テ生徒ニ衛生學ノ講義ヲナサシメ副醫官ハ一二三等軍醫ヲ以テ之ニ任シ醫官ヲ補助セシム而シテ其下ニ看護長及ヒ看護卒ヲ附屬ス

第三十條 馬醫官ハ一二等馬醫ノ内一名ヲ以テ之ニ任シ校中馬匹ノ健全ヲ保テ藹秣ノ善惡ヲ檢スル等ノ事ヲ掌ラシム而シテ其下ニ馬醫生ヲ附屬ス

第三十一條 計官副計官醫官副醫官及ヒ馬醫官等ハ野外演習行軍演習其他所要ニ際シテハ特ニ隊附ノ職務ヲナサシム

第三十二條 軍紀會議及ヒ教育會議ハ校長之ヲ必用ト認ムルキ開ク者ニシテ校長自ラ議長ノ職ニ當リ校長不在若クハ事故了議列ヲシテ十分發議セシメ而シテ議長之ヲ判決ス

第三十三條 軍紀會議及ヒ教育會議議列ノ組織左ノ如シ
次長 學科提理 各隊長
但教育會議ニハ學科副提理ヲ加ヘ又時宜ニ依リ兩會議ニ庶務課長學科部監事歩兵生徒隊中隊長騎兵生徒隊中隊長及ヒ諸教官ヲ出席セシムルヲアル可シ

第三十四條 軍紀會議ニ於テ議ス可キ事項概テ左ノ如シ
其一 校中ノ軍紀風紀ヲ維持スル爲メ緊要ナリト認ムル所ノ諸規則ノ改正及ヒ創定ニ關スル事

其二 生徒ノ品行不正若クハ軍紀ヲ紊リ又ハ屢法則ヲ犯ス者ヲ調査シ前途卒業ノ目途ナキ者ハ退校ノ處置ヲ爲ス事

其三 勤務上重要ノ件ニシテ校長ノ見込ニ依リ此會議ノ意見ヲ要スル事

第三十五條 教育會議ニ於テ議ス可キ事項概テ左ノ如シ

其一 教育ニ關スル教程及ヒ日課等改良ヲ要スル事

其二 諸學術ノ品等ヲ定ムル種數ヲ決定スル事

其三 教育ニ關スル諸具ヲ調製改造シ又ハ書類ヲ印刷スル事

其四 生徒學業ヲ怠リ又ハ事故アリ學業ノ遲滯セシ者ヲ調査シ事宜ニ依リ學期ヲ延シ若クハ退校セシムル案ヲ立ル事

第三章 召募ノ定則

第一條 士官生徒幼年生徒ノ召募ハ陸軍卿之ヲ陸軍部内及ヒ府縣ニ達シ各軍管ニ検査官及ヒ検査醫官ヲ派出シ格例ニ準據シ検査ヲ爲シ召募スルヲ例トス故ニ士官學校長ハ其期ニ至レハ生徒召募ノ事ヲ上申ス可シ

但在東京ノ者ハ總テ士官學校ニ於テ之ヲ検査ス

第二條 生徒召募ノ達アレハ陸軍部内ニ在テハ各官廳ニ於テ其志願者ヲ取調ヘ名簿ヲ製シ之ニ本人ノ考科表ヲ添ヘ士官學校ニ送附シ各府縣ニ於テハ之ヲ管下ニ布達シ志願者ノ願書ヲ取纏メ第三條ノ手續ヲ爲ス可シ

第三條 華士族平民ヨリ志願ノ者ハ願書ニ履歷書ヲ添ヘ本籍又ハ寄留地ノ府縣廳ニ差出シ

府縣廳ニ於テハ與書證印ノ上之ヲ取纏メ士官學校ニ送附ス可シ

第四條 検査濟ノ上合格ノ者若干名ヲ撰ミ尙ホ士官學校ニ於テ學科及ヒ身軀ノ再検査ヲ行フ

第五條 再検査ノ爲メ上京ヲ命セシ者ハ着京ノ上其旅費ヲ給ス可シ若シ不合格ニシテ歸隊若クハ歸郷ヲ命セシ時モ亦同シ其自費志願者ニアリテハ歸郷旅費ノミヲ給ス可シ

但出京途中等ニテ自己ノ不攝生ヨリ發病シテ歸郷スル者ハ往復ノ旅費ヲ給セス

第六條 再検査濟ノ上ハ合格者ノ中ニ就キ優等ノ者ヨリ順次定員丈ヲ採用ス

但幼年生徒志願者中戰死セル陸軍將校並同等官ノ孤子ハ検査合格ノ上ハ順次ニ拘ラス之ヲ採用スルモノトス

第七條 士官學校長ハ前條ニ掲グル合格者ハ直ニ入學ヲ命シ其所管隊號及ヒ族籍ヲ記載シ陸軍卿ニ具申シ且其所管若クハ管轄廳ニ通報ス可シ

但下士ヨリ入學ヲ命スル者ハ陸軍卿ノ許可ヲ得士官學校ニ於テ其本官ヲ免シタル後入校セシムル者トス其下副官ノ職ヲ奉スル者ハ士官學校長ノ上申ニ依リ其職務ヲ免ス可シ

第八條 入學ヲ命スル者ハ父兄親族其他一家ヲ成ス身元儲ナル者二名ヲ身元引受人ト爲シ入學證書ヲ差出サシム

但身元引受人ノ中一名ハ在東京ノ者ヲ要ス且引受人事故アリテ其引受ヲ辭スルハ必ズ代人ヲ撰ミ府縣廳ノ與書ヲ以テ届出可シ

第九條 士官生徒幼年生徒ノ入學ヲ命セシ者ニハ士官學校ニ於テ左式ノ割符ヲ附與ス可シ
入學割符

陸軍士官學校 印	入校番號	府(縣)何族(平民)
	士官(幼年)生徒申付候事	姓 名
	年號月日	陸軍士官學校

第十條 士官生徒幼年生徒入學ノ時第一章第五條及ヒ第二十一條ノ主旨ニ基キ左式ノ如ク
誓文帖ニ署名捺印シ其志操ノ確實ナルヲ證セシム

誓文

陸軍出身志願ニ付今般士官(幼年)生徒入學奉願候處御許容相成候ニ付テハ御規則嚴重ニ
相守誓テ陸軍ニ從事可仕且入學中ハ家事故障ハ勿論假令病氣ト雖モ退校請願ノ儀ハ決シ
テ不仕候依テ誓文如件

年號月日

同 姓 名 印

階級	本部		會計部		軍醫部		馬醫部		學科					
	課	務	課	翻	課	庶	課	庶	本	砲	工	地	圖	算
中將	長	一	長	一	長	一	提理	一	砲兵學	砲兵學	砲兵學	砲兵學	砲兵學	砲兵學
少將	一	一	一	一	一	一	一	一	砲兵學	砲兵學	砲兵學	砲兵學	砲兵學	砲兵學
大佐	一	一	一	一	一	一	一	一	砲兵學	砲兵學	砲兵學	砲兵學	砲兵學	砲兵學
中佐	一	一	一	一	一	一	一	一	砲兵學	砲兵學	砲兵學	砲兵學	砲兵學	砲兵學
少佐	一	一	一	一	一	一	一	一	砲兵學	砲兵學	砲兵學	砲兵學	砲兵學	砲兵學
中尉	一	一	一	一	一	一	一	一	砲兵學	砲兵學	砲兵學	砲兵學	砲兵學	砲兵學
少尉	一	一	一	一	一	一	一	一	砲兵學	砲兵學	砲兵學	砲兵學	砲兵學	砲兵學
准士官	一	一	一	一	一	一	一	一	砲兵學	砲兵學	砲兵學	砲兵學	砲兵學	砲兵學
曹長	一	一	一	一	一	一	一	一	砲兵學	砲兵學	砲兵學	砲兵學	砲兵學	砲兵學
一等兵	一	一	一	一	一	一	一	一	砲兵學	砲兵學	砲兵學	砲兵學	砲兵學	砲兵學
二等兵	一	一	一	一	一	一	一	一	砲兵學	砲兵學	砲兵學	砲兵學	砲兵學	砲兵學
三等兵	一	一	一	一	一	一	一	一	砲兵學	砲兵學	砲兵學	砲兵學	砲兵學	砲兵學
卒	一	一	一	一	一	一	一	一	砲兵學	砲兵學	砲兵學	砲兵學	砲兵學	砲兵學
計	二十八	十一	七	十一	五	十一	九	二	九	九	九	九	九	九

考備	校部			部	
	漢學	外國學	理化學	教育	教育
總計				教育	教育
幼年生徒				教育	教育
隊 特別科生徒				教育	教育
隊 騎兵生徒				教育	教育
隊 歩兵生徒				教育	教育
總計	二百五十一			五	十五

職名	員數	備考
隊長	1	
副官	1	
中隊長	4	
小隊長	6	
下副官	1	
下副官	1	
助教	9	
武官	1	
書記	1	
總計	25	

本表ノ定員ハ其最上數ヲ示スモナルヲ以テ生徒ノ人員ニ應シ或ハ其他ノ景況ニ依リ多少減員スルコトアル可シ○歩兵生徒隊小隊長及中隊附騎兵生徒隊小隊長特別科生徒隊副長ハ時宜ニ依リ少尉ヲ以テ其員中ニ加ナルコトアル可シ○騎兵生徒隊及ヒ兵學砲兵學工兵學ノ教官助教ハ武官ニ限リ其他ノ教官及ヒ譯官ハ奏判任ノ文官ヲ以テス○書記ハ步兵生徒隊及ヒ騎兵生徒隊特別科生徒隊書記ヲ除クノ外ハ専ラ文官ヲ用フ

○陸軍省達甲第三拾壹號

六月廿五日

府 縣 沖繩札幌根室

左之通各鎮臺へ相達候條爲心得此旨相達候事

各 鎮 臺

本年徵集ノ徵兵看護卒ノ儀十六年徵兵看護卒取扱手續ニ依リ可取扱此旨相達候事

明治十七年六月二十五日

陸軍卿 西郷從道

○陸軍省達甲第三拾貳號

六月廿五日

府 縣 沖繩札幌根室

左之通各鎮臺へ相達候條爲心得此旨相達候事

各 鎮 臺

十六年送乙第五百八拾九號ヲ以テ相達候十六年徵兵看護卒取扱手續中左之通改正候條此旨相達候事

明治十七年六月二十五日

陸軍卿 西郷從道

第二條 徵兵看護卒ハ諸兵ト同時ニ召集シ鎮臺所在地ニアラサル歩兵隊ニ要スル人員ハ其最寄居住ノ者ヲ以テ入營セシメ其他ハ悉ク鎮臺所在地ノ歩兵隊ニ編入シ第九條ノ第一教

科ヲ教習セシム

第三條 前條ノ教習卒レハ鎮臺所在地ニアラサル歩兵隊ニ在テハ該卒ヲ醫官ニ渡シ又鎮臺

所在ノ歩兵隊ニ在テハ其地陸軍病院ニ渡ス可シ

第四條 病院若クハ隊附醫官ニ於テ看護卒ヲ受取キハ看護長ヲシテ第九條ノ第二第三教科

ヲ教習セシム可シ

第六條 教科ノ教習全ク卒レハ東京ニ在テハ病院長其熟否ヲ検査シ軍醫本部長ニ具申シ許可ヲ得其他ニ在テハ聯隊長若クハ病院長其熟否ヲ検査シ鎮臺司令官ニ具申シ許可ヲ得テ二等看護卒ヲ命スル者トス

但各地陸軍病院ニ於テ二等看護卒ヲ命セシキハ直チニ各所所要ノ人員ヲ配賦ス可シ爾後病氣事故等ニテ欠員ヲ生スルキハ病院附看護卒ノ内ヨリ之ヲ補フモノトス

第九條中第一教科以下ヲ左ノ如ク改ム

第一教科

其一 柔軟躰操

第二教科

其一 人躰造構ノ概畧

其三 三角紮帶用法

其五 紮帶術

第二教科

其一 看護法

其三 救急法

其五 調劑法大意

其二 步兵教練 步兵操典生兵ノ部 第一節第三教迄

其二 看護卒背囊并携帶具ノ用法

其四 紮帶撤絲ノ製造

其二 傳染病者看護法

其四 患者運搬法

第十條 教習ニ要スル品目中「看病卒教科主要」ヲ「看護卒教科書」ニ改ム手續書中「看病人」ヲ「看護長」「看病卒」ヲ「看護卒」ニ改ム

○海軍省達

○海軍省達乙第七號

六月廿八日

府 縣

海軍下士服役規則左ノ通相定候條爲心得此旨相達候事

海軍下士服役規則

第一條 海軍下士ノ現役年期ハ左ノ如ク

第一 卒ヨリ下士ニ任シタル者ハ初メテ下士ニ任シタル日ヨリ滿七ケ年

第二 直ニ下士ニ任シタル者ハ其初任ノ日ヨリ滿十二ケ年

第三 樂隊下士ハ樂生ヲ命シタル日ヨリ起算シ滿十二ケ年

第二條 前條第一項ニ相當スル者ト雖モ其五等卒准卒及十七歳未滿ノ服役年數ヲ除キ卒ノ服役年數ヲ通算シテ十二ケ年ニ未滿ノ者ハ滿十二ケ年迄服役セシム

第三條 掌砲證狀授與ノ者ハ授與ノ日ヨリ五ケ年間ハ服役滿期ニ至ルト雖モ服役ヲ免セズ

第四條 服役滿期ノ後尙一ケ年以上ノ服役ヲ願フ者ハ詮議ノ上之ヲ許ス

第五條 處刑及逃亡中ノ日數ハ服役年數ニ算入スルコトナシ

第六條 服役年期中ハ自己ノ願ニ因テ服役ヲ免スルコトナシ然レモ一家ノ生計ヲ失フカ如キ

不得止事故アル者ハ本人親族二名以上連署ノ願書ニ其事由ヲ詳記シ戶長郡區長及地方廳

ノ與書證印ヲ受ケ戶籍明細書父兄等ノ疾病ニ原因スナ添へ願出ルキハ詮議ノ上服役ヲ免

スルコトアルヘシ

第六號 海軍省

二

但服役中養子分家又ハ他家相續人トナリ本條ノ事故ヲ生シタル者ハ詮議ニ及ハス
第七條 服役中父母ノ重病或ハ一家ノ安危ニ係ル等ノ事故アル者其事由ヲ詳記シ重病ハ醫
師ノ診斷
添書ヲ願出ルキハ詮議ノ上往復ヲ除キ三十日以内ノ歸省ヲ許ス
第八條 服役滿期ノ者ト雖ヒ航海中又ハ戰時或ハ事變ニ際スルキハ免役ヲ延期スルコトアル
ヘシ

○海軍省達丙第九拾號 六月五日 海軍一般
今般佛國へ新造注文セシ軍艦ヲ獻傍ト命名ス此旨爲心得相達候事

○海軍省達丙第九拾壹號 六月五日 海軍一般
今般橫須賀造船所ニ於テ製造スヘキ一等砲艦ヲ愛宕巡洋鐵艦ヲ高雄ト命名ス此旨爲心得相
達候事

○海軍省達丙第九拾貳號 六月五日 海軍一般
東海鎮守府所轄千代田形艦自今豫備艦ト相定ム此旨相達候事

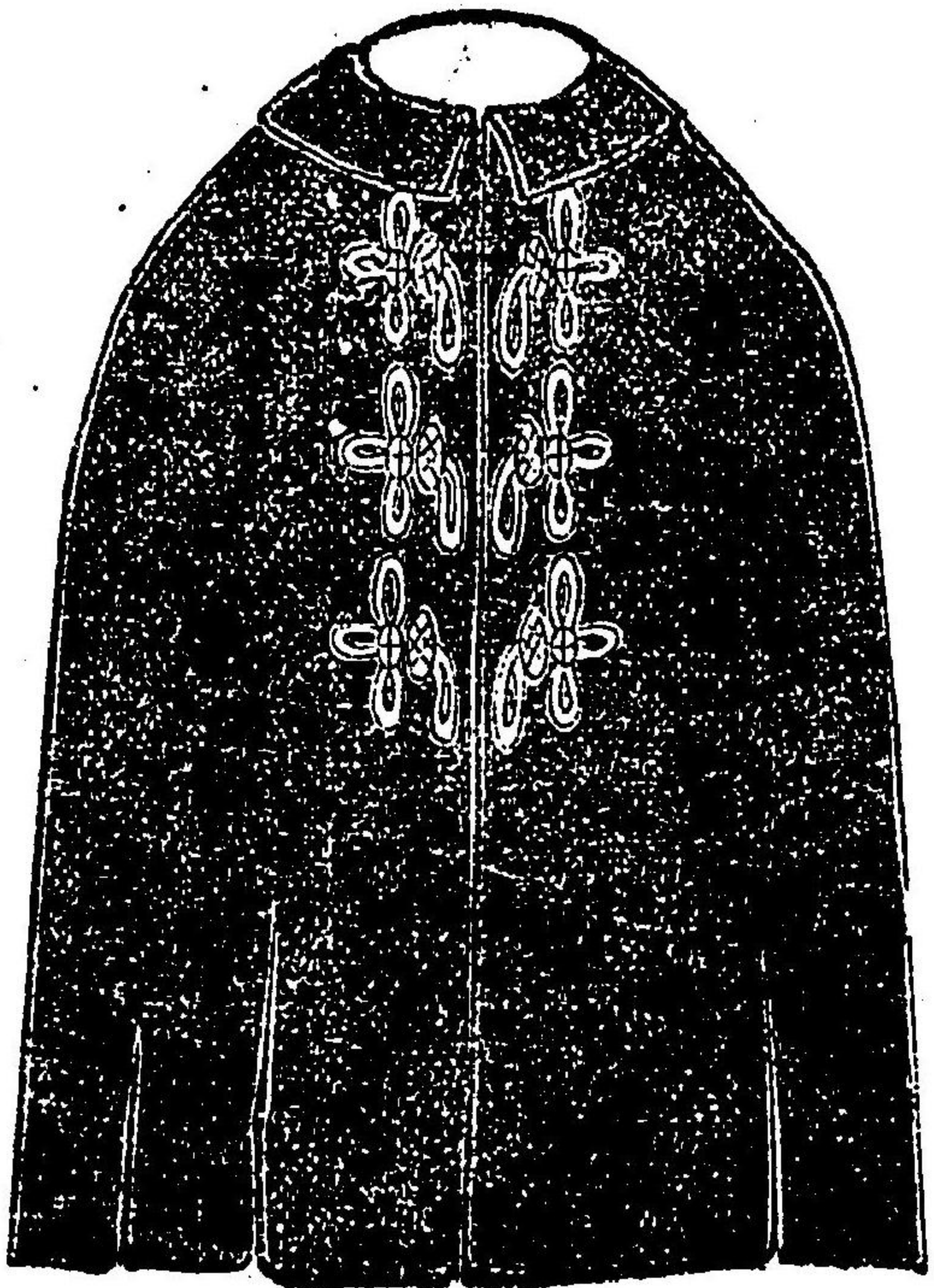
○海軍省達丙第九拾三號 六月五日 海軍一般
明治十二年^月丙第六拾三號達別紙中(毎月一日ヨリ五日迄金錢出納差止候事)ノ十七字ヲ刪
除ス此旨相達候事

○海軍省達丙第九拾四號 六月九日 海軍一般
海軍艦船國旗掲揚規則中左ノ通り追加ス此旨相達候事
第十一條 本艦ニ於テ國旗ヲ掲揚降下スル時ハ甲板上ニ在ル者ハ姿勢ヲ正フシ帽ヲ脱シ番

兵ハ捧銃シ敬禮ヲ行フ可シ

○海軍省達丙第九拾五號 六月九日 海軍一般
自今准士官以上ハ海軍服制ニ掲タル外套ノ外別紙圖面ノ外套併用不苦候條此旨相達候事

地質紺羅紗
紐黑色
外套 裏赤色



○海軍省達丙第九拾六號 六月九日 海軍一般
明治十五年^月丙第三拾六號達自今廢止ス此旨相達候事

○海軍省達丙第九拾六號 六月九日 海軍一般
各局諸廳ニ於テ會計上收支増減ニ係ル事項ハ自今會計局ヲ經由シテ進達スヘシ此旨相達

第六號 海軍省

三

候事

○海軍省達丙第九拾九號

六月十三日

海軍一般

明治十六年十一月丙第百六號達龍驤艦定員表中左ノ通改正增加ス此旨相達候事

艦内教授役或艦内教授役介ノ中
割烹夫

本項ハ等加フ
項ノ前ニ加フ
貳人
五人

○海軍省達丙第百號

六月十六日

海軍一般

明治十六年二月丙第貳拾壹號達海門艦定員表中左之通改正增加ス此旨相達候事

少機關士或機關士補ノ中

三人

兵曹

十八人

内
掌砲長
甲板長
信號手
櫓樓長

四人
二人
二人

水兵長
按針手
端舟長
帆縫手

三人
三人
一人

火夫長屬

三人

水兵 (自一等水兵至一等若水兵)

百六人

水兵 刺ハ兼務本項ハ水兵ノ次ニ加フ

二人

信號夫 本項ハ木工ノ前ニ加フ

二人

桶工 本項ハ木工ノ次ニ加フ

一人

鍛冶 本項ハ帆縫夫ノ前ニ加フ

一人

塗工 本項ハ兵器工ノ次ニ加フ

一人

火夫

(自一等火夫至若火夫)

二十三

○海軍省達丙第百壹號

六月十八日

海軍一般

本年一月丙第八號達海軍下士以下給與概則第七條并第四表第五表ノ備考中(准卒)ノ二字ヲ剛除シ第六表(卒)ノ字ヲ(以下)ノ二字ニ改ム此旨相達候事

○海軍省達丙第百貳號

六月十八日

海軍一般

准卒ハ水兵屯營ニ豫備員ナキ時ニ限り徵募スルヲ得ル義ト心得ヘシ此旨相達候事

○海軍省達丙第百四號

六月廿八日

海軍一般

海軍下士服役規則相定候前下士ニ任シタル者ノ服役年數計算ノ義モ該規則ニ準據ス可シ此旨相達候事

○農商務省達

○農商務省達第拾四號 六月十一日 警視廳 府縣東京府沖繩縣ヲ除ク
鳥獸獵規則第二條但書ニ據リ臨時免許ヲ與ヘ除害セシメタルトキハ該鳥獸名ヲ明記シ被害ノ景狀ヲ具シ其都度可届出此旨相達候事

○農商務省達第拾五號 六月十四日 府縣沖繩縣ヲ除ク
明治十六年^{月十二}當省第貳拾壹號達農商務通信規則中第一條及ヒ第十條ヘ左ノ通但書追加候條此旨相達候事

第一條ヘ左ノ但書追加
但府縣管内ニ施行スヘキ通信規則ハ各府縣ニ於テ適宜之ヲ設ケ通信ノ便益ヲ開クヘキモノトス

第十條ヘ全上

但府縣管内ノ通信委員ヲシテ之ヲ兼子シムヘキモノトス

參看 明治十六年^{月十二}農商務省第貳拾壹號達

農商務通信規則

第一條 農商工山林ニ關スル事件ハ此規則ニ據リ府縣廳及ヒ通信員ヨリ主務局ニ報告シ主務局ハ府縣廳又ハ通信員ニ諮問應答スヘシ

第十條 通信員ハ各府縣ニ於テ適宜相設ケ族籍姓名住所ヲ記シ當省ヘ届出ツヘシ

第六號

農商務省

○農商務省達第拾六號 六月十九日 (內務卿) 府 縣
明治十四年三月內務省乙第拾壹號達書中森林收入ニ係ル總計表ハ明治十六年度限り差出ニ及
ハフ候條此旨相達候事

○農商務省達第拾七號 六月十九日 (大藏卿) 府 縣
明治十二年六月大藏省乙第三拾壹號ヲ以雜收入豫算決算順序及明治十五年六月同省乙第貳拾壹
號ヲ以雜收入金上納順序相達置候處右ノ内森林ニ屬スル諸收入金上納順序別紙ノ通相定候
條十七年度分ヨリ右ニ照準農商務省ニ送納可致此旨相達候事

森林諸收入金上納順序

但農商務省山林事務所ノ取扱ニ屬スル收入ハ此限ニアラス

第一條 森林ニ係ル諸收入ハ總テ農商務省ニ送納スルモノトス

第二條 府縣廳ハ該年度所屬ノ收入金ヲ豫算シ左記第一號書式ノ明細書ヲ調製毎前年度十
一月十五日迄ニ農商務省ニ差出ヘシ
但實際ニ臨ミ増減ヲ生スルトキハ十五年四月大藏省第九號達ニ照準増減報告表ヲ調製シ
農商務省ニ差出ヘシ

第三條 收入金ハ納人ヨリ第二號書式ノ納金證書ニ現金ヲ添ニ國庫金取扱所ニ預ケ入其領
收ノ證印ヲ得テ之ヲ府縣廳(本人ヨリ直ニ府)若クハ郡區役所(郡區役所ヲ經)ニ上納セシム
ルモノトス

第四條 郡區長ハ前條納金證書ヲ得タルトキハ三日以内ニ之ヲ府縣廳ニ送納スヘシ

第五條 府縣廳ハ郡區長若クハ納人ニ上納シタル納金證書ヲ一旬日毎ニ取纏メ第二號收
入科目表ニ據リテ區分シ之ニ第四號書式ノ上納證書ヲ添ニ五日以内ニ之ヲ農商務省ニ送
納スヘシ

第六條 農商務省ニ於テ前條上納證書ヲ領收シタルトキハ直ニ第五號書式ノ領收證書ヲ發
付シ追テ調査濟第六號書式ノ報告ヲ爲スモノトス

第七條 府縣廳ニ於テ納金證書ヲ農商務省ニ送納以前過誤納發見シタルトキハ其現金預ケ
入ノ月日納人ノ姓名等ヲ國庫金取扱所ニ通知シ納金證書ハ納人ニ下戻シ納人ヲシテ該証
書ヲ國庫金取扱所ニ持參シ現金ヲ受取ラシムルモノトス

第八條 納金証書農商務省ニ送納後過誤納ヲ發見シタルトキハ其科目員及農商務省會計
局領收番號並ニ報告番號等送納中ノモノハ其ヲ詳記シ且過誤納ノ事由ヲ具シテ下戻方ヲ
農商務省ニ請求スヘシ

第九條 該年度所屬ノ收入金送納了スルトキハ直ニ第七號書式ノ皆濟帳ヲ調製シ農商務
省ニ差出ヘシ

但本條皆濟ハ該年度後六ヶ月即チ十二月ヲ以テ最末ノ期トス

第十條 該年度所屬ノ收入金其年度中收入ニ至ラサルモノアルトキハ第八號書式ノ報告書
ヲ調製シ翌年度七月三十一日迄ニ其地ヲ發シ農商務省ニ差出ヘシ

第十一條 該年度所屬ノ收入金皆濟期限(即チ十月)迄ニ若シ收入ニ至ラサルモノアルトキハ第
九號書式ノ未納仕譯書ヲ調製シ皆濟帳ト共ニ農商務省ニ差出ヘシ

第六號

農商務省

第十二條 諸貸下及諸拂下代金ハ其相當年度へ編入スヘシト雖モ該代金ノ一時ニ徵收スルモノハ總テ人民へ指令(經同ノ上處分スルモノヲ府縣)モシ年月ヲ以年度ノ分界ヲ立ツヘシ

第壹號書式 (用紙美濃十三行罫紙)

年號何年度	何縣府
森林諸收入豫算明細書	
但紙數何枚(表紙ヲ除ク)	

(豫算明細書ハ壹部トナシ) (表裏綴目ニ繼印スヘシ)

經常收入ノ部 (△印ハ朱書)

△何年度實額 (前々年度ノ實收額)

△何年度豫算額 (前年度ノ豫算額)

一金

△但實額ト比較スレハ云々
豫算額ト比較スレハ云々

△(増減ノ事由記載ヲ要ス)

森林收入

△金

△金

(大小科目品目内等記載方此例ニ依リ第三號書目表) (種類毎ニ一々列記スヘシ)

金 内

△何年度實額

△何年度豫算額

一金

△但實額ト比較スレハ云々
豫算額ト比較スレハ云々

△金

△金

金 内

臨時收入ノ部

森林諸拂下代

樹林地賃下代

何々

森林諸貸下料

樹林地賃下料

雜入

贖贖追徵金

何々

△何年度實額

△何年度豫算額

△金

△金

合計金

右八年號何年度森林諸收入豫算書面之通有之候也

年月日

何縣長官名印

農商務卿宛

第貳號書式(用紙適宜 橫三寸三分 位)

國庫金取扱所預リ証印

一金何程

但何々

右現金何月何日何地國庫金取扱所へ相預ケ上納候也

何縣何區何町何番地

年月日

何人何ノ誰印

第三號收入科目表

森林諸收入科目表

大科目	小科目	品目	細節
森林收入	森林諸拂下代	竹林地拂下代	建築用木竹、電線測量其他障礙木竹、雜木、立木、年賦拂下代トモ
		立竹拂下代	年期拂下一時拂下トモ
		土石料	
		損竹拂下代	
		雜種拂下代	下草、小木竹、未木、根株、桑、椿、茶、樺、枝葉、木皮、竹皮、藤、葎、藪、笹、藍、樹實、落葉、防風、水取料、鳥獸ノ類其他諸雜品、年季拂下一時拂下トモ
雜入	森林諸貸下料	竹林地貸下料	年期貸下一時貸下トモ
	贓贖追徵金	拂下代	盜伐木、誤伐木、擅伐木ノ拂下代
		賠償金	盜伐木、誤伐木、擅伐木、官林漫用ノ賠償金及年期徵收ノ分トモ

	雜收	違約金
	年度後追納	諸貸下料、諸拂下代、賦課追徴金ノ年度後追納
辨償金	損害要價ノ類	

第四號書式ノ甲

第何號

年號何年度森林收入金上納證 (經營收入ノ分)

一金

但納金證書何葉

內譯

何國何郡何村字何
何等官林

何國何郡何町
何ノ誰

金

此立木(障礙木枯損木枝)何本(何束)

是ハ何年何月何日第何號ヲ以テ拂下(處分)方何年何月何日御許可
何年何月何日第何號ヲ以テ(府縣限リ處分スルモノ)何年何月何日御許可
何年何月何日第何號ヲ以テ(ハ方以下ノ文字ヲ除ク)何年何月何日御許可
何等官林 何國何郡何村字何 何國何郡何町 何ノ誰

金

此貸地(下草 土石 落葉 其他)一ケ年料金

但何年上半期(何ケ)分

科目印
以下一廉毎
ニ此例ニ倣
ヒ小科目印
ヲ押捺スヘ
シ

科目印 (甲號ニ同シ)

是ハ何年何月何日第何號ヲ以テ何ケ年期何年何月何日御許可何年何月何日第何號ヲ以テ何ケ年何月何日御許可何年何月何日御許可何年何月何日御許可

ハ繼年期或ハ名前替)ノ儀相伺何年何月何日御許可何年何月何日御許可何年何月何日御許可

何號ヲ以テ何年何月何日御許可何年何月何日御許可何年何月何日御許可

(以下種類ヲ異ニスルモノハ一々列記スヘシ)

(官林地又ハ立木等還祿者ニ拂下代正金上納ノ例)

何等官林 何國何郡何村字何 何國何郡何町 何ノ誰

反別

此相當代價金

此半價金

此九ケ年一割利引金

是ハ何年何月何日第何號ヲ以テ拂下方伺何年何月何日御許可何年何月何日御許可何年何月何日御許可

右上納候也

年號月日 農商務卿宛 何府長官名印

第四號書式ノ乙

第何號

年號何年度雜入金上納證 (臨時收入ノ分)

但納金證書何葉

一金

內譯

何國何郡何村字何 何國何郡何町 何ノ誰

此盜(誤)伐木何本
 是ハ何年何月何日第何號ヲ以テ賠償金(拂下)處分(何年何月何日付)指令)濟御
 届ノ分
 (以下種類ヲ異ニスルモノハ一々列記スヘシ)

右上納候也

年月日

農商務卿宛

何縣長官名印

第五號書式

証 番	第	何	號	先納	何	縣府
一證書金						
但何年度森林收入(雜入)第何號上納金權收退テ調査濟						
報告スヘキ分						
右正領收候也						
農商務省						
會計局長名印						
年月日						
何縣長官宛						

第六號書式

記

報告河號

一金

但上納證第何號何年度

内

金 金

右權收ノ處調査結了候條此段及報告候也

年月日

何々(大科目)

何々(小科目)
何々(小科目)

農商務省

會計局長名印

何縣長官宛

第七號書式

(用紙美濃十三行罫紙)

年號何年度

森林諸收入皆濟帳

但紙數何枚(表紙ヲ除ク)

(皆濟帳ハ盛綴トナシ表
要發目ヘ摺印スヘシ)

何

縣府

高金 (該年度所屬收入スヘシ)
一金

納付高

皆濟期限迄ニ調査濟報告ヲ得サルモノアルハ左ノ内譯ヲ掲クヘシ

内金 報告書到達ノ分

金 權收證到達ノ分

内譯 送納中ノ分

金 森林收入

内 森林諸拂下代

金 森林諸貸下料

金 雜入

内 賍贖追徵金

金 雜收

金 未納高

外金

右ハ年號何年度所屬森林諸收入皆濟書面ノ通候也

年月日

何縣長官名印

農商務卿宛

第八號書式 (用紙美濃十三行野紙)

年號何年度
森林諸收入金報告書

何縣府

年號何年度森林諸收入金報告書

收入スヘキ高

既收額

報告書到達ノ分

權收證到達ノ分

送納中ノ分

現在ノ分

未收額

但上納證第何號

金

金

金

金

金

内

金

内譯

一金

(車故アリテ送納ニ至ラサルモノアルハ此項ヲ設ケ大小科目
及ヒ品目ノ内譯記載方等未收額ノ別ニ依ルヘシ)

金 內
 金 內
 金 內
 右ハ年號何年度ニ屬スル收入金報告書面ノ通候也
(大小科目品目内記載方此例ニ依リ第三號科目表ノ種類コトニテ列記スヘシ)
 年月日

農商務卿宛
 第九號書式 (用紙美濃十三行野紙)

年號何年度
 森林諸收入金未納仕譯書

何 縣府

森林收入
 森林諸拂下代
 樹林地拂下代
 何々

何 縣府長官名印

何國何郡何村字何何等官林
 一金

何國何郡何村
 何 縣府
 何 縣府長官名印

此立木(何々)何本
 是ハ何年何月何日第何號ヲ以テ拂下(處分)方何年何月何日御許可何年何月何日第何號ヲ以テ(府縣限リ處分スルモノハ)何年何月何日付 指令濟御届ノ分何々ノ事故ニ依リ未納
 (以下此例ニ據リ一廉毎ニ列記スヘシ)

右ハ年號何年度森林諸收入金未納ニ有之候處該年度皆濟期限内ニ於テ收入不相成候條此段上申候也
 年月日
 農商務卿宛
 何 縣府長官名印

○農商務省達第拾八號 六月十九日

府 縣 農商務省山林事務所
設置ナキ府縣ヲ除ク

農商務省山林事務所森林諸收入金取扱手續別紙ノ通相定メ十七年度分ヨリ施行候條此旨相達候事

但從前ノ達等本文ニ抵觸スルモノハ廢止ス

農商務省山林事務所森林諸收入金取扱手續
 第一條 農商務省山林事務所森林諸收入金ハ物件ノ所在地ヲ管轄スル郡區役所ニ於テ徵收

シ之ヲ山林事務所へ送納スルモノトス

但諸官廳ニ屬スル收入金ハ直ニ該廳ヨリ山林事務所へ收入スルモノトス

第二條 山林事務所ハ其收入ノ期ニ先ダテ第一號書式ノ報告書ヲ作り郡區役所へ通報スヘシ

第三條 郡區役所ニ於テ報告書ヲ得タルトキハ直ニ納人へ相達シ納人ヲシテ第二號書式ノ納金證書ニ現金ヲ添ニ國庫金取扱所へ預ケ入其領收ノ證印ヲ得テ之ヲ郡區役所へ上納セシムルモノトス

第四條 郡區役所ニ於テ納金證書ヲ得タルトキハ第三號書式ノ送納證書ヲ添ヘ三日以内ニ之ヲ山林事務所ニ送付シ山林事務所ハ成規ニ依リ農商務省會計局へ送納スルモノトス

第五條 收入金ハ納金證書ヲ以テ徵收スヘシト雖モ其諸官廳ニ屬スルモノハ該官廳ノ都合ニ依リ現金ヲ以テ收入スルモ妨ケナキモノトス

第六條 山林事務所ニ於テ過誤納ヲ發見シタルトキハ納金證書ヲ郡區役所ニ返付シ郡區役所ニ於テハ其現金預ケ入ノ月日納人ノ姓名等ヲ國庫金取扱所へ通知シ納金證書ハ納人へ下戻シ納人ヲシテ該證書ヲ國庫金取扱所へ持參シ現金ヲ受取ラシムルモノトス

但農商務省會計局へ送納後ニアリテハ其事由ヲ具シ下戻方ヲ請求スヘシ

第一號書式 (用紙適宜)

報告書

第何號

年號何年度分

何郡何村

一金何程

納人 何ノ誰

但何縣下何郡何町何山立木拂代(又ハ何々代料)年月日許可

右何年何月何日限リ徵收送納可有之候也

農商務省

年月日

何山林事務所

何郡役所御中

第二號書式 (用紙適宜 縦四寸五分位 横三寸三分位)

一金何程

國庫金取扱所預リ証印

但何々

右現金何月何日何地國庫金取扱所へ相預ケ上納候也

何府何郡何町何番地

年月日

納人 何ノ誰 印

第三號書式

(用紙通常野紙)

第何號 年號何年度森林諸收入金送納書

一金

報告第何號

但何々

報告第何號

金

但何々

右送納候也

年月日

納金証書何葉

何郡何町

何郡何町

何郡何町

何郡何町

誰納

誰納

誰納

何郡役所

何山林事務所 御中

○農商務省達第拾九號 六月十九日 府 縣 沖繩縣ヲ
明治十七年六月第拾七號ヲ以テ森林諸收入金上納順序相達候ニ付テハ十七年度森林諸收入豫
算明細書ノ義ハ此際至急調整可差出此旨相達候事

○農商務省達第貳拾號 六月三十日 警視廳 府 縣 東京府沖繩
鳥獸獵免狀ヲ受ケタル者其期限中改姓名又ハ管内甲地ヨリ乙地へ轉住スルトキハ免狀書換
手數料取立ルニ及ハス本人所持之免狀姓名又ハ住所ノミ書改メ主任者檢印下付候儀ト可相
必得此旨相達候事

但本文ニ抵觸スル從前ノ指令ハ取消候事

○農商務省告示

○農商務省告示第五號 六月廿三日

商標條例本年第拾九號ヲ以テ布告相成候ニ付商標登錄願書明細書等ノ書式左ノ通相定候條
此旨告示候事

書式 第一 (用紙美濃紙)書中字体ハ明瞭ナルヲ要ス

商標登錄願

私(當會社當組)儀別紙明細書ニ記載ノ商標ヲ新規ニ相用ヒ度(去何年何月何日 使用久ク
月日詳ナラサルモノハ年又ハヨリ相用來候處)右ニ付一切御成規ニ相觸レ候儀無之段確
月ノ下ニ頃ノ字ヲ記スヘシ
信致候間御登錄ノ上証書御下付相成度此段奉願候也

何府地名 居住

族籍

業名

氏名 印

又ハ

肩書前全斷

何會社

組社長

氏名 印

農商務卿某殿

前書ノ通願出候ニ付進達候也

年月日

何府知事

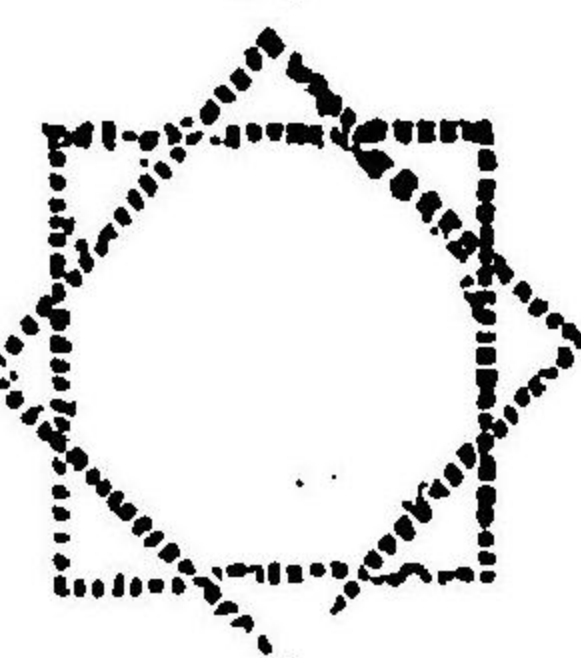
漢

印

第二

明細書商標見本ハ明細書ニ附スル外ニ三枚ヲ出ス可シ

一商標見本



此處ニハ用ヒント欲スル商標ノ眞形ヲ撰寫シ又ハ印刷シ又ハ印刷セルモノヲ貼付スヘシ

- 一此商標ハ正中ニ何ノ圖形ヲ畫キ又ハ何ノ文字ヲ記シ其(上下)(左右)(角隅)(周圍)ニ何ノ圖形模様墨線何ノ文字ヲ記シ候
 - 一此商標全形ノ内專用ノ要點ハ何ノ圖形又ハ文字ニ有之候
 - 一此商標ノ何處ニハ某地何某(某會社某組)ノ文字ヲ何様ニ附記致候
 - 一此商標ヲ用ヒ候物品ハ商標登錄願手續第十一條第何種ノ何品又ハ何々品ニ有之候
 - 一此商標ハ何品ニ畫キ又ハ記シ又ハ印刷シ上包又ハ製品(品目ヲ記スヘシ記)ニ貼付又ハ結付又ハ製品(品目ヲ記スヘシ記)ニ直ニ畫キ又ハ記シ又ハ印刷シ又ハ彫込ニ又ハ織込ニ候(商標ノ用ヒ方ヲ要ス)
- 右之通相違無之候也

何府地名居住

族籍

業名

氏

名

印

又ハ

肩書前全斷

何府

社組

社印

氏

名

印

第三

農商務卿某殿

登錄商標改正(兼用轉用)願

- 一何年何月何日付第何號登錄証
 - 一第何種何品又ハ何々品ニ用ナル商標
- 前記ノ商標ヲ自今別紙明細書ニ記載ノ通改正(商標登錄願手續第十一條第何種何品又ハ何々品ニ兼用又ハ轉用)致度右ニ付一切御成規ニ相觸レ候儀無之段確信致候間御登錄ノ上証書御下付相成度此段奉願候也

何府地名居住

族籍

年月日

業名

氏名印

又ハ

肩書前全斷

何會社印

氏名印

農商務卿某殿

前書ノ通願出候ニ付進達候也

年月日

何府縣事

某印

登錄商標分與願

一何年何月何日付第何號登錄証

一第何種何品又ハ何々品ニ用フル商標

前記ノ商標ヲ今般別紙約定書ニ從ヒ左記ノ何某ハ讓與(分與)致候間其旨御登錄相成度依テ別紙登錄計明細書及約定書寫相添此段奉願候也

何府地名居住

族籍

業名

年月日

讓與人氏名印
分受人氏名印

又ハ

肩書前全斷

何會社印

氏名印

農商務卿某殿

前書ノ通願出候ニ付進達候也

年月日

何府知事

某印

第五

商標登錄証紛失(燒失流失)ニ付再渡願

一何年何月何日付第何號登錄証

一第何種何品又ハ何々品ニ用フル商標

前記ノ商標ハ私(當會社、當組)所有ニ有之候處其登錄証何年何月何日何地ニ於テ紛失(火災ニ罹リ燒失又ハ水難ニ遭ヒ流失)候ニ付再渡相成度此段奉願候也

何府地名居住

何縣地名寄留

年月日

族籍

業名

氏名印

又ハ

肩書前全斷

何會社印

何社社長

氏名印

農商務卿某殿

前書ノ通願出候ニ付進達候也

年月日

何府知事

某印

第六

登錄商標續用願

一何年何月何日付第何號登錄証

一第何種何品又ハ何々品ニ用フル商標

前記ノ商標ハ私(當會社當組)所有ニ有之候處來ル何年何月何日ニテ專用年限相滿候得共其後モ尙從前ノ通專用致度候ニ付更ニ御登錄相成度此段奉願候也

何府地名寄留

族籍

業名

氏名印

又ハ

肩書前全斷

何會社印

何社社長

氏名印

農商務卿某殿

前書ノ通願出候ニ付進達候也

年月日

何府知事

某印

○農商務省告示第六號

六月廿三日

明治八年第四百四拾四號公布ニ属スル萬國船舶信號書今般當省ニ於テ更ニ訂正増補ノ上發行候條此旨告示候事

○工部省達

○工部省達第六號 六月十六日

府 縣

今般租稅局出張所被廢候ニ付テハ退テ國稅金送納定則御改定可相成候得共差向鑛山稅徵收ノ分ハ直ニ大藏省へ送納ノ上當省へハ從前ノ通上納明細簿添可届出此旨相達候事

○工部省告示

○工部省告示第八號 六月十二日

神奈川縣下箱根驛へ電信假分局設置來ル七月一日ヨリ九月三十日マテ開局音信料ノ儀ハ明治十四年^{七月}當省第拾貳號布達ノ通ニ候條此旨告示候事

參看明治十四年^{七月}工部省第拾貳號布達

神奈川縣下箱根驛へ電信假分局設置本月廿一日ヨリ九月三十日マテ開局音信料ノ儀ハ左ノ通ニ候條此旨布達候事

- 一箱根分局ヨリ隣局小田原及沼津へノ和文壹音信料ハ金六錢歐文金貳拾五錢ヲ拂フヘシ
- 一東京其他各分局ヨリ箱根へノ和歐文音信料ハ小田原ニ同シ

○工部省告示第九號 六月十七日

佐賀縣下伊萬里電信分局ヨリ全縣下唐津函館縣下福山電信分局ヨリ全縣下江差へ電線架設

右兩所へ分局ヲ設置シ來ル七月一日ヨリ開局音信料ノ義ハ左ノ通ニ依條此旨告示候事

一唐津分局ヨリ隣局伊萬里へノ和文壹音信料金七錢歐文ハ金貳拾五錢ヲ拂フヘシ

一東京其他各分局ヨリ唐津へノ和文音信料ハ伊萬里マテノ料金ニ金貳錢ヲ加ヘ歐文ハ伊萬里ニ全シ

○

一江差分局ヨリ隣局福山へノ和文壹音信料金七錢歐文ハ金貳拾五錢ヲ拂フヘシ

一東京其他各分局ヨリ江差へノ和文音信料ハ福山マテノ料金ニ金貳錢ヲ加ヘ歐文ハ福山ニ全シ

工部省告示第拾號

六月廿八日

愛知縣下半田電信分局ヨリ同縣下西尾へ電線架設并福島縣下須賀川右兩所へ分局ヲ設置シ來ル七月十五日ヨリ開局音信料ノ儀ハ左ノ通ニ依條此旨告示候事

一西尾分局ヨリ隣局半田へノ和文壹音信料金七錢歐文金貳拾五錢ヲ拂フヘシ

一東京其他各分局ヨリ西尾へノ和歐文音信料ハ半田ニ同シ

○

一須賀川分局ヨリ隣局白川及郡山へノ和文壹音信料金六錢歐文金貳拾五錢ヲ拂フヘシ

一東京其他各分局ヨリ須賀川へノ和歐文音信料ハ郡山ニ同シ

○司法省達

○司法官達内第貳號

六月廿三日

大審院

裁判所

警視廳

府縣東京府ヲ除ク

已決囚ノ犯罪ニ付キ之ヲ裁判所ニ呼出シ審理ノ末刑ノ言渡ヲ爲ス場合ニ於テハ明治十五年當省丙第八號達ニ依リ檢察官ヨリ其宣告書ノ謄本ヲ司獄官ニ送達スルハ勿論自今已決囚ニ對スル其他ノ宣告ニ付テモ其豫審ニ係ルト公判ニ係ルトトテ問ハス書記ヨリ宣告書ノ謄本ヲ司獄官ニ送致シ又證人トシテ出廷セシメタル已決囚用濟ニ至リタル時ハ亦書記ヨリ其旨ヲ司獄官ニ報知ス可キ儀ト心得ヘシ此旨相達候事

○警視廳布達

○警視廳布達甲第拾四號 六月五日
伊豆七島内賭博犯ノ儀懲罰三月過料金拾五圓以下ニ該ル者ハ地役人ニ於テ處分セム
右布達候事

○警視廳達

○警視廳達乙第八號 六月十九日 區役所 戶長役場
東京灣濤浚工事ノ爲メ海軍兵黒局裏ヘ長サ三百五拾間導流柵設置ニ付通船止制札建設候條
右場所通船セサル様船持主ヘ告示スヘシ
右相達候事

○警視廳達乙第九號 六月廿七日 區役所 戶長役場
質屋各組合ニ於テ正副取締壹名ツ、公選シ來ル七月十日迄ニ當廳ヘ届出ヘキ旨該營業者ヘ
告示スヘシ
右相達候事

○警視廳達乙第拾號 六月廿八日 (東京府知事) 區役所 戶長役場
自今古金銀ニ係ル品觸各銀行ヘ配布候條若シ之レニ該當シ或ハ類似ト看認ルモノアルキハ
所轄警察署ヘ届出旨各銀行ヘ相達スヘシ

右相達候事

○東京府布達

○東京府布達甲第貳拾三號

六月九日

本年第拾四號布告區町村會法第二條ニ依リ區町村會規則左ノ通相定ム(伊豆七島ヲ除ク)

區町村會規則

第一章 總則

第一條 區會ハ議員拾八戸數四百戸以上ノ町村會ハ議員八人四百戸未滿ノ町村會ハ議員六人トス

第二條 議員ハ俸給旅費日當ヲ給セズ

第三條 書記ハ區會ハ區書記町村會ハ戸長役場書記ノ中ヨリ區長戸長之ヲ撰任ス

第四條 區町村會ハ通常會ト臨時會トノ二類ニ別ツ其定期ヨ於テ開ク者ヲ通常會トナシ臨時ニ開ク者ヲ臨時會トナス但臨時會ハ其特ニ會議ヲ要スル事件ニ限リ其他ノ事件ヲ議スルヲ得ス

第五條 區町村會ハ通常會議ノ初メニ於テ區町村費ニ係ル前年度ノ出納決算ノ報告書ヲ受ク

第六條 區町村會議事ノ細則ハ區長戸長之ヲ草定シ當廳ノ(戸長ハ郡)認可ヲ得テ施行スヘシ

第七條 議員ヲ撰舉セントスル時ハ區長戸長ハ少ナクモ五日以前ニ撰舉會ヲ開クコトヲ公告シ區役所戸長役場ニ於テ投票ヲ爲サシム但便宜ニ依リ役所役場外ニ於テ撰舉會ヲ開クコトヲ得

第八條 投票ハ區長戸長ヨリ付與シタル用紙ニ撰舉人自己ノ住所姓名及ヒ被撰人ノ住所姓

名ヲ記シ豫定ノ日之ヲ區長戸長ニ出スヘシ但投票ハ代人ニ托シ差出スモ妨ケナシ

第九條 投票ハ選舉人ノ面前ニ於テ區長戸長之ヲ披閱シ最モ多數ノ者ヲ以テ當撰人トシ同數ノ者ハ年長ヲ取り同年ノ者ハ剛ヲ以テ之ヲ定ム

第十條 投票披閱終ルノ後區長戸長ハ撰舉人名簿ニ就テ投票ノ當否ヲ查シ又被撰人名簿ニ就テ當撰人ノ當否ヲ查ス若シ法ニ照シ不適當ナル者アルカ或ハ當撰人自ラ其撰ヲ辭スルトキハ順次多數ノ者ヲ取ル

第十一條 當撰人ノ當否ヲ査定スルノ後區長戸長ハ其當撰人ヲ呼出シ當撰狀ヲ渡シ當撰人ハ請書ヲ出スヘシ但當撰人請書ヲ出タル後區長戸長ハ其姓名ヲ其區町村内ニ公告スヘシ

第十二條 議員ノ任期ハ六年トシ三年毎ニ全數ノ半ヲ改撰ス其第一回三年期ノ改撰ヲ爲スハ抽籤ヲ以テ其退任ノ者ヲ定ム但前任ノ者ヲ再撰スルコトヲ得

第十三條 議員中區町村會法第十條ノ資格ヲ失スルカ又ハ同條但書ノ場合ニ遭遇スルカ其他總テ欠員アルトキハ更ニ之ニ代ル者ヲ撰舉スヘシ

第三章 議則

第十四條 議員半數以上出席セサレハ當日ノ會議ヲ開シヲ得ス

第十五條 會議ハ過半數ニ依テ決ス可否同數ナルトキハ議長ノ可否スル所ニ依ル

第十六條 區長戸長ハ會議ニ於テ議案ノ旨趣ヲ辨明シ又ハ區書記戸長役場書役ヲシテ之ヲ辨明セシムルコトヲ得

第十七條 會議ハ傍聽ヲ許ス但議長ノ意見ヲ以テ之ヲ禁スルヲ得

第十八條 議員ハ會議ニ方リ充分討論ノ權ヲ有ス然レトモ人身上ニ付褻貶毀譽ニ涉ルコトヲ得ス

第十九條 議場ヲ整理スルハ議長ノ職掌トス若シ規則ニ背キ議長之ヲ制止シテ其命ニ順ハ

サル者アルトキハ之ヲ議場外ニ退去セシムルヲ得其強暴ニ涉ル者ハ警察官吏ノ處分ヲ求ムルヲ得

第四章 開閉

第二十條 區町村會ハ毎年一度五月ニ於テ之ヲ開ク其開閉ハ區長戸長ヨリ之ヲ命ス其會期ハ七日以内トス但會議ニ付スヘキ事件ナキトキハ開會セサルモ妨ケナシ

第二十一條 通常會期ノ外會議ニ付スヘキ事件アルトキ區長戸長ハ臨時會ヲ開クコトヲ得其會期ハ三日以内トス但該會ヲ要スル事由ヲ直ニ當廳(戸長ハ郡長ヲ經テ)上申スヘシ

第五章 聯合會

第二十二條 二區會ヲ以テ開設スル聯合區會ハ每區議員六人三區會ヲ以テ開設スル者ハ每區議員五人四區會ヲ以テ開設スル者ハ每區議員四人五區會六區會ヲ以テ開設スル者ハ每區議員三人七區會八區會九區會十區會ヲ以テ開設スル者ハ每區議員二人十一區會以上ヲ以テ開設スル者ハ每區議員一人ヲ出スヘシ

第二十三條 數町村ニ戸長一員ヲ置クノ町村ハ町村各自會議ヲ開クヘキ要用ナク或ハ開クヲ得サル場合アルトキハ其戸長役場所轄内ノ町村ヲ以テ聯合町村會ヲ開設スルコトヲ得但本會議員ノ數ハ第二十二條第二項ニ依ル

第二十四條 聯合區町村會議員ハ其區町村會議員中ヨリ互撰セシム但第二十三條ノ議員ハ互撰ノ法ヲ用井ス其町村ヨリ之ヲ撰舉セシムヘシ

第二十五條 聯合區町村會ハ本章ニ掲グルノ外第二條以下第二十一條以上ニ準據ス

右布達候事

○東京府布達甲第貳拾四號

六月十六日

烟草營業者帳簿書式別冊ノ通改正ス

但明治十六年甲第四拾五號布達ハ廢止ス

右布達候事

(別冊)「ハ朱字

製造仲買小賣兼業ノモノト雖モ帳簿ハ各別ニ調製スヘシ
買入製造賣渡トモ帳簿若クハ記入口譯ヲ異ニスヘシ

烟草製造帳

製造人

何郡村何番地

何 某

未製造烟草買入ノ部

何月ヨリ越高改正帳簿ニハ舊帳ノ殘高ヲ記シ置クヘシ以下總テ准之

一何葉烟草何貫匁

何府縣郡區町村
何某ヨリ買入

一全 何拾貫匁

全

何月何日

一全 何百貫匁

全

何月何日

何拾貫匁

全

計何百何拾何貫匁

烟草製造ノ部

何月ヨリ越高全種類ト雖モ量目ノ異ナル毎ニ分記スヘシ以下總テ准之

一玉造五匁

何箇

代價何程

但壹個何錢

一紙包貳拾匁

何箇

代價何程

但壹個何錢

何月何日

一紙張箱五拾匁

何箇

代價何程

但壹箇何錢

何月何日

一箱詰百匁

何個

代價何程

但壹個何錢

一玉造八拾匁

何箇

代價何程

但壹個何錢

計何百何拾何貫何百匁

此代價何程

内

玉造五匁

何箇

紙包貳拾匁

何箇

紙張箱五拾匁

何箇

箱結百匁

何箇

製造烟草賣渡ノ部
定價
百匁貳拾五錢未滿

何月何日

何箇

何府縣郡區町村
何某へ賣渡

一玉造五匁

但壹個何錢

一紙包貳拾匁

何箇

同斷

代價何程

但壹個何錢

何月何日

何箇

同斷

一紙張箱五拾匁

但壹個何錢

代價何程

何箇

同斷

一箱詰百匁

但壹個何錢

何月何日

何箇

同斷

一玉造八拾匁

代價何程

但壹個何錢

計何拾何貫何百匁

此代價何程

内

玉造五匁

何箇

紙包貳拾匁

何箇

紙張箱五拾匁

何箇

箱詰百匁

何箇

玉造八拾匁

何箇

買入帳ト賣渡帳ト各別ニ調製シ又未製造烟草ト製造烟草トハ買入賣渡トモ帳簿若クハ記入口離チ異ニスヘシ

烟草(買入)帳
(賣渡)

仲買人

何郡村何番地

何某

未製造烟草(買入)ノ部

何月ヨリ越高

一何葉烟草何拾貫匁

何月何日

何府縣郡區町村
何某へ賣渡

一全

何百貫匁

全

「右ノ如ク日々記載シ毎月末ニ左ノ如ク計ヲ付シ毎年六月二十日ニ至リ十二月分ノ合計ヲナスヘシ
以下總テ準之」
計何千何百何拾貫匁

製造烟草(賣入)ノ部

定價ノ異ナルニ毎ニ如此記載スヘシ
百匁貳拾五錢未滿以下總テ準之」

何月ヨリ越高「全種類」ト雖ヒ量目ノ異ナル毎ニ分記スヘシ以下總テ準之」
一玉造五匁 何箇 但壹個何錢

一紙包貳拾匁 何箇 但壹個何錢

何月何日 代價何程 何箇 但壹個何錢

一紙張箱五拾匁 何箇 但壹個何錢

何月何日 代價何程 何箇 但壹個何錢

一箱詰百匁 何箇 同斷

一玉造八拾匁 何箇 同斷

計何百何拾何貫何百匁
此代價何程
内

玉造五匁 何箇

紙包貳拾匁 何箇

紙張箱五拾匁 何箇

箱結百匁 何箇

玉造八拾匁 何箇

「〇五匁以下賣入ノ分ハ帳簿中適宜區分シ其箇數及ヒ代價ヲ記スヘシ」
烟草買入帳

小賣人

何郡村何番地

何 某

定價
百匁貳拾五錢未滿ノ部「定價ノ異ナル毎ニ如此記載スヘシ」

一玉造五匁 何箇 何郡村區町何
代價何程 某ヨリ買受

一紙包貳拾匁 何箇 但壹個何錢

何月何日 代價何程 何箇 同斷

一紙張箱五拾匁 何箇 同斷

何月何日 代價何程 但壹個何錢

一箱結百匁

代價何程

何箇 同斷

一玉造八拾匁

代價何程

何箇 同斷

計何貫何百何拾匁

代價何程

内

玉造五匁

何箇

紙包貳拾匁

何箇

箱詰百匁

何箇

玉造八拾匁

何箇

〔○五匁以下崩賣ノ分ハ帳簿中適宜區分シ其箇數及ヒ代價ヲ記入スヘシ〕

烟草印紙買入帳

烟草製造人

何郡村何番地

何 某

六月ヨリ越高

烟草印紙買入ノ部

一五匁用貳厘帶印紙

何枚

一拾匁用四厘帶印紙

何枚

七月一日

一三拾匁用壹錢貳厘帶印紙

何枚

全月何日

何郡區町村何
某ヨリ買受

一五拾匁用貳錢帶印紙

何枚

一百匁用四錢帶印紙

何枚

一四錢角印紙

何枚

七月三十一日

全 全 全

計何千何百枚

此代價何程

烟草印紙使用ノ部

七月一日

五匁用貳厘帶印紙

何枚

拾匁用四厘帶印紙

何枚

全月何日

五拾匁用貳錢帶印紙

何枚

百匁用四錢帶印紙

何枚

四錢角印紙

何枚

七月三十一日

計何千何百枚

此代價何程

○東京府布達甲第貳拾五號 六月二十五日

(伊豆七島ヲ除ク)

本年當廳甲第拾八號布達明治十七年度郡部地方稅收入豫算中第一項及支出豫算中第十二項郡部常置委員會ノ決議ヲ經テ左ノ通更正ス

郡部地方稅收入豫算ノ内

一金七萬三千八百拾六圓拾五錢四厘

地租割

但本年地租豫算高金貳拾七萬七千八百九拾四圓拾貳錢三厘

郡部地方稅支出豫算ノ内

戶長以下給料旅費

一金貳萬五千百三拾七圓

俸給

內譯

雜給

金壹萬貳千貳百三拾圓

給給

右布達候事

○東京府達

○東京府達丙第七拾九號 六月四日

郡區役所

澁手縣郡長特任條件第二十一項但書并第三十二項左之通改正相成候條此旨相達候事

第二十一 地方稅ニ關スル云々

但古物商質屋及場所ヲ限ル第三類以下ノ漁業願ハ此限ニアラス

第三十二 警察署郡役所戶長役場町村立學校郡立病院及道路修繕等ニ係ル金穀物品寄附願ヲ許スル事

但假定國縣道及敷地變換等ニ係ル者ハ此限ニアラス

○東京府達丙第八拾壹號 六月九日

郡區役所

愛知縣郡區長委任條件第六十七項へ左ノ但書ヲ追加相成候條此旨相達候事

第六十七 國稅及云々

但酒造營業願ハ此限ニ非ス

○東京府達丙第八拾貳號 六月十日

郡區役所 戶長役場 小笠原島出張所

本府統計書樣式別紙之通改正候條右樣式ニ照準シ前年之事項詳細取調每年三月十五日迄ニ

差出スヘシ此旨相達候事 (別紙ハ別ニ頒ツ)

但本年調査之分ハ來ル七月三十一日迄ニ可差出事

○東京府達丙第八拾三號 六月十日

郡區役所 戶長役場

區町村會ニ於テ議定スヘキ費目ハ戶長役場費會議費土木費教育費衛生費救助費災害豫防費

警備費トシ其徵收科目ハ地價制又ハ反別割營業割戸別割トス區ニ於テハ戶別割ヲ以テ家屋

割トナスコトヲ得又區町村ノ情況ニ由リ現品若クハ夫役ヲ以テ徵收スルモ妨ナシ但費目ノ

増加ヲ要スルトキハ指揮ヲ請フヘシ此旨相達候事

○東京府達丙第八拾四號 六月十三日

郡區役所

明治十五年(九月)丙第六號ヲ以テ相達置候地方稅金送納仕譯書ノ儀ハ來ル十七年度ヨリ每

稅內譯ヲ以テ稼續ト新規トナ區別シ差出スヘシ此旨相達候事

○東京府達丙第八拾五號 六月十三日

郡區役所

宮城縣郡長委任條件へ左ノ壹項追加相成候條此旨相達候事

第四十六 印紙代金延納願ノ事

○東京府達丙第八拾六號 六月十四日

郡區役所 戶長役場

區町村會ノ季節ニ付テハ本年甲第二十三號布達區町村會規則第二十條ヲ以テ相示シ置候處
本年通常會ニ限リ來ル七月迄延期候條此旨相達候事

○東京府達丙第八拾七號 六月十八日

郡區役所

沖繩縣於テ各役所長ヘ左ノ條件委任相成候條此旨相達候事
那覇、首里、島尻、中首、國頭、役所長委任條件

一水火風震等ノ災難ニ罹リ目下困窮ノ者ヲ例規ニ據リ一時救助ノ事 一迷兒棄兒並行旅死
亡人取扱ノ事 一船舶鑑札並烙印ノ事但西洋形ハ此限ニ非ス 一難破船及漂流物取扱ノ事
一有祿士族銘鑑簿ノ事 一役所事務ノ繁劇ニ依リ出勤時間ヲ伸長スル事 一製糖斤數調
査ノ事 一甘蔗坪數調査ノ事 一蘇鉄及芭蕉植付ノ事 一租稅本帳ニ仍リ金穀反布等賦課
ノ事 一學事年報ノ事 一村立小學校一週日以内臨時休業ノ事 一人畜流行病傳染病豫防
ノ事 一役所員并村立學校訓導ノ除服出仕ヲ達スル事 一主取地頭代以下勸業委員學務委
員衛生委員轉地療養歸省願并除服出仕ヲ達スル事 一津口手形付與ノ事 一送入籍ノ事
一家督相續并婚姻出生死亡届ノ事但有祿士族家督相續ハ此限ニ非ス 一神社祭典及寺院
法會ノ事 一身代限財產取扱ノ事 一檢屍立會ノ事 一家宅搜索檢証處分等立會ノ事 一
訴訟及勸解願等本人疾病事故ニテ代人ヲ立ルキ証書ヲ與フル事 一輕罪裁判所檢事刑事裁
判言渡ノ通知ヲ受ケル事 一縣廳ヨリ出ス所ノ本帳ニ仍リ砂糖樽帶竹吹藁小繩等賦課ノ事
一舊慣ニ仍リ山林保護ノ事 但別段ノ達アル者ハ此限ニ非ス 一改姓名願ノ事但有祿士族
并神職僧侶ハ此限ニ非ラス 一戶籍訂正及ヒ編入願ノ事 一分家願ノ事
宮古島、八重山島、役所長委任條件
一水火風震等ノ災難ニ罹リ目下困窮ノ者ヲ例規ニ據リ一時救助ノ事 一迷兒棄兒並行旅死

亡人取扱ノ事 一船舶鑑札并烙印ノ事但西洋形ハ此限ニ非ス 一難破船及漂流物取扱ノ事
一役所事務ノ繁劇ニ依リ出勤時間ヲ伸長スル事 一蘇鉄及芭蕉植付ノ事 一租稅本帳ニ仍
リ金穀反布等賦課ノ事 一學事年報ノ事 一村立小學校一週日以内臨時休業ノ事 一人畜
流行病傳染病豫防ノ事 一役所員并村立學校訓導ノ除服出仕ヲ達スル事 一頭以下勸業委
員學務委員衛生委員轉地療養歸省願并除服出仕ヲ達スル事 一津口手形付與ノ事 一送入
籍ノ事 一家督相續并婚姻出生死亡届ノ事 一神社祭典及寺院法會ノ事 一身代限財產取
扱ノ事 一檢屍立會ノ事 一家宅搜索檢証處分等立會ノ事 一訴訟及勸解願等本人疾病事
故ニテ代人ヲ立ルキ証書ヲ與フル事 一輕罪裁判所檢事刑事裁判言渡ノ通知ヲ受ケル事
一縣廳ヨリ出ス所ノ本帳ニ仍リ砂糖樽帶竹吹藁小繩等賦課ノ事 一舊慣ニ仍リ山林保護ノ
事但別段ノ達アル者ハ此限ニ非ス 一舊慣ニ仍リ多子者并廢疾者諸稅免除ノ事 一舊慣ニ
仍リ各村女頭及司免布ノ事 一舊慣ニ仍リ分婉女三ヶ年貢布免除ノ事 一舊慣ニ仍リ三度
夫割入及使役ニ關スル事 一舊慣ニ仍リ役員免夫割入並使役ニ關スル事 一牛馬賣買願ヲ
許否スル事 一改姓名願ノ事但有祿士族并神職僧侶ハ此限ニ非ラス 一戶籍訂正及ヒ編入
願ノ事 一分家願ノ事
久米島役所長委任條件
一水火風震等ノ災難ニ罹リ目下困窮ノ者ヲ例規ニ據リ一時救助ノ事 一迷兒棄兒并行旅死
亡人取扱ノ事 一船舶鑑札并烙印ノ事但西洋形ハ此限ニ非ス 一難破船及漂流物取扱ノ事
一役所事務ノ繁劇ニ依リ出勤時間ヲ伸長スル事 一蘇鉄及芭蕉植付ノ事 一租稅本帳ニ
仍リ金穀反布等賦課ノ事 一學事年報ノ事 一村立小學校一週日以内臨時休業ノ事 一人
畜流行病傳染病豫防ノ事 一役所員并村立學校訓導ノ除服出仕ヲ達スル事 一頭以下
勸業委員學務委員衛生委員轉地療養歸省願并除服出仕ヲ達スル事 一津口手形付與ノ事

一送入籍ノ事 一家督相續并婚姻出生死亡届ノ事 一神社祭典及寺院法會ノ事 一身代限財產取扱ノ事 一檢屍立會ノ事 一家宅搜索檢證處分等立會ノ事 一訴訟及勸解願等本人疾病事故ニテ代人ヲ立ルル證書ヲ與フル事 一輕罪裁判所檢事刑事裁判言渡ノ通知ヲ受ル事 一縣廳ヨリ出ス所ノ本帳ニ仍リ砂糖樽帶竹吹藁小繩等賦課ノ事 一舊慣ニ仍リ山林保護ノ事但別段ノ達アル者ハ此限ニ非ス 一牛馬賣買願ヲ許スル事 一舊慣ニ仍リ貢布調製免除願ヲ許スル事 一改姓名願之事但有祿士族並ニ神職僧侶ハ此限ニ非ス 一戶籍訂正及ヒ編入願ノ事 一分家願ノ事

○東京府達丙第八拾八號

六月十八日

郡區役所 戶長役場 伊豆七島役所

本年第拾號布告船舶積量測度規則ニ據リ府下在來ノ船舶西洋形船及日本形船五十五石以上ノ分ハ來ル七月一日ヨリ更ニ檢査候條船舶所有者ヨリ島八使 船次第當廳へ出願致サスヘシ此旨相達候事

○東京府達丙第八拾九號

六月二十日

郡區役所 戶長役場

徵兵ニ相當スル者賭博犯ニ依リ懲罰ヲ受ケ右處分中ハ徵集ヲ猶豫シ又其處分中常備年期ヲ經過スル者ハ年齡滿三拾二歲迄第二豫備徵員トスヘキ儀ト可心得此旨相達候事

○東京府達丙第九拾號

六月二十日

郡區役所

明治十五年(十一月)第六拾三號布告煙草稅則第六條ニ家族雇人ヲ以テ仕入又ハ出賣ヲ爲スキハト有之右雇人トハ傭主ノ家ニアルモノニ限ル儀ト心得ヘシ此旨相達候事

○東京府達丙第九拾壹號

六月二十四日

郡區役所

秋田縣郡長委任條件中左ノ一項追加相成候條此旨相達候事
一町村ニ屬スル道路橋梁河港堤防用惡水路等皆町村費及自費修繕願ノ事

但新規變更ニ屬スルモノハ此限リニアラス

○東京府達丙第九拾貳號

六月二十五日

郡區役所 戶長役場

國稅金收納順序及同附錄別紙ノ通被相定候條此旨相達候事
但此達ニ抵觸スル從前ノ達ハ自今廢止ス (別紙ハ別ニ頒ツ)

○東京府達丙第九拾三號

六月二十五日

郡區役所 戶長役場

國稅金誤納還付及更正手續別紙ノ通被相定候條此旨相達候事
但此達ニ抵觸スル從前ノ達ハ自今廢止ス (別紙ハ別ニ頒ツ)

○東京府達丙第九拾四號

六月二十八日

郡區役所 戶長役場

大藏省造幣局出張所ニ於テ職工并小使等雇入ノ節身元引受證書へ奧印ヲ請フ者アル時ハ身元引受人ノ在籍之區長戶長ニ於テ奧印スヘシ此旨相達候事

○東京府達丙第九拾五號

六月二十八日

郡區役所

今般第拾壹號布告ヲ以テ証券印稅規則改正相成本年七月一日ヨリ五圓貳拾圓印紙及ヒ界紙被廢候ニ付賣捌人へ拂下ケ并需用者ニ於テ購求不用ノ分買上方乙第百拾壹號ヲ以テ告示及ヒ候條買上賣捌人ヨリ買上ル分ハ手数料ヲ引去方取計其郡區役所現在高共取纏メ明細仕譯表相添同月三十日迄ニ還納スヘシ此旨相達候事

○東京府達

六月二日

日本橋區役所

其區兩國橋以南折回シ藥研堀北岸河岸地自今元柳河岸ト相稱ヘ等級第三等ニ編入候條沿岸ノ町々へ告示スヘシ此旨相達候事

○東京府達

六月二日

神田區役所

其區三崎町地先河岸地自今三崎河岸ト相稱ヘ等級第四等ニ編入候條沿岸ノ町々へ告示スヘシ此旨相達候事

歲入出豫算累年比較表

歲入之部

Table with columns for tax categories (科目) and fiscal years (十七年度豫算, 十六年度豫算, 十五年度現計, 十四年度現計, 十三年度決算, 比較). Rows include items like 租稅, 海關稅, 地租, 鑛山稅, 北海道物産稅, 酒造稅, 醫麴營業稅, 煙草稅, 證券印稅, 郵便稅, 訴訟用印紙料, 代官免許料, 船稅, 車稅, 會社稅, 銃獵稅, 牛馬賣買免許稅, 賣藥稅, 度量衡稅, 版權免許料, 海外旅券其他免許手数料, 舊稅追納, 訴訟野紙諸稅, 作業益金, 大藏省造幣, 陸軍省兵器製造, 海軍省造船, 海軍省石炭, 海軍省火藥, 農商務省製作, 工部省鑛山, 工部省鐵道, 工部省電信, 工部省造船, 廣島縣鑛山, 內務省製藥, 大藏省印刷, 工部省採油, 開拓使諸作業, 北海道鐵道, 減債繰入, 雜收, 森林收入, 官有物貸下料, 開港場官地貸下料.

大藏省造幣	三五五,七〇〇,〇〇〇	三九七,八一〇,〇〇〇	四六二,六〇六,七八一	三八五,二二二,四一五	四八七,四〇九,一〇〇	四二一,一〇〇,〇〇〇
陸軍省兵器製造	一七,一七〇,〇〇〇	〇	二二,三九六	〇	〇	一七,一七〇,〇〇〇
海軍省造船	一〇七,八〇〇,〇〇〇	三三〇,〇〇〇,〇〇〇	一三三,六二八,七	一三三,七三三,八四一	二五,三三三,八五五	七,一八〇,〇〇〇
海軍省石炭	一,五九三,〇〇〇	四六五,〇〇〇	四,〇八〇,四八七	一,八九六,七三三	一,九四六,四七三	三,〇五九,〇〇〇
海軍省火藥	〇	〇	〇	〇	〇	〇
農商務省製作	一四,三五〇,〇〇〇	二六,五八四,〇〇〇	七,四二五,七七〇	一六,二七六,八六〇	三,一〇四,〇九六	一三,一三三,〇〇〇
工部省鑛山	六五,二八八,〇〇〇	三三三,三三九,〇〇〇	二七五,九三三,七一九	三〇〇,〇八八,七二二	三九七,六一六,三五〇	一五七,〇三三,〇〇〇
工部省鐵道	九八八,五八〇,〇〇〇	一,一六〇,〇三三,〇〇〇	九一三,八四五,九五九	一,一三三,四七八,八四七	八八八,五六〇,八七〇	一七,一四五,〇〇〇
工部省電信	五,五〇〇,〇〇〇	三九,一四四,〇〇〇	九〇,五四一,九一四	二六,三六二,八三三	二一四,六九三,四一〇	三三,六四四,〇〇〇
工部省造船	六,〇二七,〇〇〇	八,三五一,〇〇〇	七,〇四一,四一八	一五,三三三,七一九	五,二八八,七四七	二,三三四,〇〇〇
廣島縣鑛山	一九,二八九,〇〇〇	一八,六三三,〇〇〇	一三,〇二四	五〇,九七二	一,二二四,三五五	六,六七〇,〇〇〇
內務省製藥	〇	〇	〇	〇	〇	〇
大藏省印刷	〇	〇	〇	〇	〇	〇
工部省採油	〇	〇	〇	六九,八三三	二〇,〇八一	〇
開拓使諸作業	〇	〇	〇	〇	一五,六三九,九六五	〇
北海道鐵道	〇	〇	〇	〇	八,五九〇,一九九	〇
減債繰入	二,一九〇,九三六,〇〇〇	一,三九一,六八七,〇〇〇	〇	〇	〇	七九九,三三九,〇〇〇
雜收入	四八五,九一三,〇〇〇	三三三,四三三,〇〇〇	三三三,六三七,八七六	四五四,四三五,二九一	六六九,八三三,四七九	一〇三,四七七,〇〇〇
森林收入	三三三,七六七,〇〇〇	三三三,七六七,〇〇〇	一七五,三三三,八八三	二五八,〇六八,八八二	四二一,二六六,〇二四	〇
官有物貸下料	一三五,〇九三,〇〇〇	七〇,三〇一,〇〇〇	六二,四七〇,二九九	一一,一九四,八〇八	一五五,〇六八,一五五	五四,七九一,〇〇〇
開港市場官地貸下料	八〇,〇五四,〇〇〇	七九,三六八,〇〇〇	八三,八八三,六九五	八四,四一八,五三二	一〇三,四八七,八五〇	六八六,〇〇〇
雜入	四八,〇〇〇,〇〇〇	〇	〇	〇	〇	四八,〇〇〇,〇〇〇
經常歲入合計	七四,五一八,九一一,〇〇〇	七三,九四三,三五八,〇〇〇	六九,八八八,一七五,三八七,六四四	七二,七七〇,六〇〇,〇〇〇	五八,〇三六,五七三,九三三	五七,五六五,〇〇〇
諸返納	〇	四九七,三〇〇,〇〇〇	四一,一五六,〇〇九〇	六三七,三七五,〇五八	六六三,三三四,四五七	四九七,三〇〇,〇〇〇
諸貸出金返納	〇	〇	二九〇,二九九,三四七	四三六,九六一,八五八	四四六,四五五,五五五	三三三,〇六七,〇〇〇
官方及官辦貸金返納	〇	〇	八二,三七一,〇〇〇	一五〇,七二一,八〇五	一四六,九六八,四七三	八三,三七一,〇〇〇
石高貸下返納	〇	〇	三,一八六,三〇〇	四九,六九一,三五九	六九,九一〇,三五九	三,一八六,三〇〇
雜收入	一,四六四,〇五八,〇〇〇	一,一六五,五〇一,〇〇〇	三三〇,八五六,五〇五	六,五四三,六〇四,一四三	四,六六七,三四六,〇五八	二,九八,五五七,〇〇〇
官有物拂下代	五四七,七六三,〇〇〇	六九六,八八九,〇〇〇	五四五,六六八,五二五	七三六,九五一,六三九	一,一八三,四三七,〇二九	一四九,一〇六,〇〇〇
雜入	九一六,二九五,〇〇〇	四六八,六三三,〇〇〇	二,六六二,八九六,四八〇	五,八〇六,六五二,五〇四	三,四八三,九一九,〇二九	四四七,六六三,〇〇〇
臨時歲入合計	一,四六四,〇五八,〇〇〇	一,一六六,二八〇,〇〇〇	三,六二〇,一三五,〇九五	七,一八〇,九七九,三〇一	五,三三〇,六八〇,五五五	一,九八,七四三,〇〇〇
歲入總計	七五,九八二,九六九,〇〇〇	七五,一〇九,六三九,〇〇〇	七三,五〇八,三〇〇,四八二	七九,九五九,五七九,九〇〇	六三,三六七,一三三,四八八	五九,五二〇,〇〇〇

歲出之部

科 目	十七年度豫算	十六年度豫算	十五年度現計	十四年度現計	十三年度決算	比 較
國債償還	七,二八二,六七一,〇〇〇	八,七九二,四〇五,〇〇〇	八,二九三,六六九,七三三	一一,一三六,五八三,八〇九	六,三四〇,二九一,〇三三	一,五〇九,七三三,〇〇〇
內國債償還	一,八五一,九九九,〇〇〇	五,〇二一,九九九,〇〇〇	四,五四二,〇九八,三三四	四,一八四,一三三,二二二	二,九八一,三六二,六六五	三,一六九,九九〇,〇〇〇
外國債償還	四六〇,六七三,〇〇〇	四三〇,四一六,〇〇〇	四,五二二,五七一,四二九	九,五二四,七〇五,八八八	一,二五八,八九三,三七二	三,〇三三,五五〇,〇〇〇
紙幣消却	四,九七〇,〇〇〇,〇〇〇	三,三三〇,〇〇〇,〇〇〇	三,三三〇,〇〇〇,〇〇〇	七,〇〇〇,〇〇〇,〇〇〇	二,一〇〇,〇〇〇,〇〇〇	一,六三〇,〇〇〇,〇〇〇
國債利子並雜費	一四,九〇八,二五五,〇〇〇	一四,五九九,二八三,〇〇〇	一五,二二二,二九一,四七九	一五,六一〇,五三三,八九〇	一六,一八〇,二八二,四六七	三〇,八九七,三〇〇,〇〇〇
內國債利子	一四,二九四,一〇一,〇〇〇	一三,九六一,三六五,〇〇〇	一四,三八二,三五〇,九五七	一四,八〇一,四二二,五五六	一四,九八一,五二二,五七六	三三三,七三六,〇〇〇
內國債雜費	一五,一六七,〇〇〇	八,八〇一,〇〇〇	八,八九〇,九三〇	八,六四一,五三〇	〇	六,三六六,〇〇〇
外國債利子	五九三,三三六,〇〇〇	六三三,四五五,〇〇〇	七三三,八三四,四三〇	七九〇,七八五,五八五	一,一八五,五〇八,九〇三	三〇,二二九,〇〇〇
外國債雜費	五,六六一,〇〇〇	五,六六一,〇〇〇	六,三三五,一六一	九,六九〇,一六五	一,三二四,九九九,八九九	〇
帝室費	二,二二二,六五六,〇〇〇	一,七四八,七八五,〇〇〇	一,七七八,七三三,〇〇〇	一,一三三,四九一,六一一	一,〇四三,九七九,〇〇〇	四七三,八一〇,〇〇〇

年金恩給諸祿	四三七,六六五〇〇〇	四二七,四〇〇〇〇	四三〇,三二一八七九	四五六,五三二〇〇八	五二一,六三三二六	三二〇,三三〇〇〇
賞勳年金	一四六,七四九〇〇〇	一四八,三三七〇〇〇	一四七,七八一七三三	一四八,三八四五〇〇	一五〇,五八九五〇〇	一五八,八〇〇〇〇
軍人恩給	一三七,六三三〇〇〇	一三七,五九一〇〇〇	一四二,〇二四一七五	一四五,三三八二〇〇	一七八,四七二五四七	二四〇,〇〇〇
沖繩縣士族金祿	一五三,〇八五〇〇〇	一三三,六二八〇〇〇	一二三,九三五〇六六	一二五,〇三三八七六	一五〇,〇三三八七六	三九四,五七〇〇〇
社寺祿	〇	三三,一八四〇〇〇	二六,四九〇九〇五	四七,八五四八二二	六七,五二七三三八	一三,一八四〇〇〇
一時賜金	三五,〇〇〇〇〇〇	〇	〇	〇	〇	三五,〇〇〇〇〇〇
官省院局費	二五,四三六,三九〇〇〇	二四,七八七,〇三〇〇〇	二三,六五八,一九七九三六	二三,四九二,〇五三八一	二四,一五九,四六五四	六四九,〇四七〇〇〇
太政官	六二七,三三三〇〇〇	六三三,三三三〇〇〇	六三三,三三三〇〇〇	六三三,三三三〇〇〇	六三三,三三三〇〇〇	五,〇〇〇〇〇〇
外務省	一三三,四三〇〇〇〇	一九九,二一〇〇〇〇	一九九,二一〇〇〇〇	二二〇,〇四二〇〇〇	二四七,三七三二〇〇	一七,七〇〇〇〇〇
內務省	六三七,四二五〇〇〇	六三三,三三五〇〇〇	五七三,三三三〇〇〇	一〇,一九九,四四一五五	一四四,四三三,五三三	一八,〇〇〇〇〇〇
大藏省	五九六,五九四〇〇〇	六六九,八二九〇〇〇	六七二,七〇九〇〇〇	一二七,五九六,五三九	一四七,三七〇,一六八	七三,三三五〇〇〇
陸軍省	一〇,六二五,一五六〇〇〇	一〇,一〇五,八八二〇〇〇	八,五八八,一六七九	八,〇八,六〇八九三三	八,四三三,〇二九七九六	五〇九,二八四〇〇〇
海軍省	三,三三三,八三〇〇〇〇	三,〇八二,六九二〇〇〇	三,一六〇,四九三〇〇〇	三,〇一四,七七八四八三	三,一六五,三三三〇五三	一四四,一三八〇〇〇
文部省	九三三,六六五〇〇〇	九三五,〇三三〇〇〇	九三五,〇三三〇〇〇	八九九,八九七〇〇〇	一,一七七,一九七九九六	三,六三三〇〇〇
農商務省	八九五,二九四〇〇〇	九〇三,二九七〇〇〇	一,〇一七,六六〇,三三九	一,二四四,六一九六三三	二八一,〇九八四五一	八,〇〇三〇〇〇
工部省	四九三,八四四〇〇〇	四六八,三九四〇〇〇	五二二,一〇四〇〇〇	四七六,九九五五四〇	五六五,三八九八一	二五,五五〇〇〇〇
司法部	二二八,七,四四〇〇〇〇	二,〇七〇,五五五〇〇〇	二,〇七〇,五五五〇〇〇	一,七八六,七三六五〇〇	一,七七九,八三三九七	二六,五八八〇〇〇
元老院	二二七,四九四〇〇〇	一八五,五〇〇〇〇〇	一九二,六六八,八三七	一七九,八五四三六	一七三,八六〇,三八三	三,一九九四〇〇
在外公館	五五二,九九四〇〇〇	五三三,三九五〇〇〇	五三三,八九五〇〇〇	四六四,九九二五二八	八九一,二六五九二五	一九五九九〇〇〇
租稅局	七九二,〇四七〇〇〇	六二四,三三七〇〇〇	一,七〇五,五四八六一	〇	〇	六八八,八一〇〇〇〇
關稅局	三〇三,六六一〇〇〇	二〇四,七七一〇〇〇	二〇八,七八三三四九	〇	〇	一三三,〇〇〇〇〇
驛遞局	二五二,九四七三〇〇〇	二,四六五,〇〇〇〇〇	二,二七六,三三〇〇〇〇	二,四七〇,九二三三五五	一,三四七,七三三九五	六四,四七三〇〇〇
北海道	六二八,八六七〇〇〇	六七二,二八七〇〇〇	〇	〇	〇	四,三四三〇〇〇〇
宮内省	〇	四〇,一四六〇〇〇〇	三九六,六三三〇〇〇	三八六,四〇一,九七三	三五〇,五八三,七三六	四〇,一四六〇〇〇〇
開拓使	〇	〇	〇	一,三四四,九〇五,五六三	二,一八四,三五六,五四七	〇
地租改正局	〇	〇	〇	〇	一七六,四三三,九一八	〇
營繕土木費	一,〇七三,九八二〇〇〇	八〇九,七四四〇〇〇	九三六,八八八,六七四	五二五,三〇五,四〇二	三,〇二五,六三〇,四六八	三,六四二,三三八〇〇
營繕	一〇五,二七〇〇〇〇	一〇〇,九三三〇〇〇	七二,一五五,八七四	一,一三一,九六四,四二六	五〇九,三三三,二九九	四,三三三〇〇〇
土木	九六八,七二〇〇〇	七〇八,八二三〇〇〇	八五九,七三三,八〇〇	四二二,〇〇八,九七六	二,五一六,四〇七,八九九	二,五九九,八九九〇〇〇
府縣費	四,一七七,七六二〇〇〇	五,三三三,六〇九〇〇〇	四,五七六,四五四,一三四	三,八一六,〇三九,三三六	五,二二一,〇五五,〇一九	一,五四六,四七〇〇〇
府縣徵稅費	一,三二八,〇九五〇〇〇	〇	〇	〇	〇	一,三四八,〇九五〇〇〇
警察費	二五〇〇,八四〇〇〇〇	二,四七五,三三四〇〇〇	二,三九三,〇〇六〇〇	二,三四三,八四三,七三四	二,六二八,二七四,二八五	二,九四七,六〇〇〇
警視廳	三,八七三,五八〇〇〇	三,九二,四五八〇〇〇	三,九二,二五八〇〇〇	四,二四一,九九五,七五	一,三二七,八七八,三三三	五,一〇〇〇〇〇
三府各縣	二,一三三,四八二〇〇〇	二,〇八二,九〇六〇〇〇	二,〇〇〇,八〇三,〇六二	一,九二九,六六八,一四九	一,三三〇,三九五,八九三	三〇,五七六〇〇〇
集治監	六四七,一三三〇〇〇	六四九,七五一〇〇〇	五,一九二,〇四三,四三二	〇	〇	二,六二一〇〇〇〇
東京集治監	八四七,七五〇〇〇	五二,六八八〇〇〇	四四,九九三〇〇〇	〇	〇	三,三〇四九〇〇〇
宮城集治監	八三,三三三〇〇〇	五三,三九八〇〇〇	三七,七六六,六二九	〇	〇	二九,八七四〇〇〇
三池集治監	四二五,三三三〇〇〇	三五,四八九〇〇〇	四,八一六,四四七	〇	〇	七〇,三三三〇〇〇
樺戶集治監	一九五,六三三〇〇〇	二〇二,二八四〇〇〇	一七〇,三三二,一八一	〇	〇	六,六二一〇〇〇
空知集治監	一八四,一三四〇〇〇	一六七,五九五〇〇〇	九九,三三四,九四六	〇	〇	一六,五二九〇〇〇
在府監獄	五六八,二二〇〇〇	一三八,二九七〇〇〇	一六,一〇一,五六三九	〇	〇	八,一四八五〇〇〇
神社費	一五四,二七三〇〇〇	一五二,七八九〇〇〇	一五二,二九九,七二六	一四三,〇四九,七二八	一,二九九,九八五,九八八	二,四八四〇〇〇
備荒儲蓄	一,二〇〇,〇〇〇〇〇〇	一,二〇〇,〇〇〇〇〇〇	一,二〇〇,〇〇〇〇〇〇	一,二〇〇,〇〇〇〇〇〇	一,〇五二,二一九,四八九	〇
營業資本欠額補填	〇	〇	二四〇,六二二,七七	二八,〇〇〇〇〇〇〇	九,四五四,四一五	〇
內務省製作	〇	〇	一,一三二,八七九八	〇	一,七八五,四四八	〇
農商務省製作	〇	〇	一五七,二四四,一六	〇	二〇,四九八,二八	〇
農商務省鑛山	〇	〇	五,一八二	〇	〇	〇
工部省鑛山	〇	〇	二〇三,七〇七,七〇〇	〇	三九,二七六,四九二	〇
工部省造船	〇	〇	〇	〇	〇	〇

工部省造船

三九,二七六,四九二

軍人恩給		沖繩縣土族金祿		文一時賜金		武一時賜金合計		官省院局費		本官		賞勳局		參事院		會計検査院	
陸軍	海軍	陸軍	海軍	官	官	官	官	官	官	官	官	官	官	官	官	官	官
陸軍扶助料	海軍扶助料	陸軍扶助料	海軍扶助料	退官賜金	賑恤金	給	給	給	給	給	給	給	給	給	給	給	給
五八、四三四	四九、五〇一	一〇、六六	二、八一五	二、〇〇〇	二、〇〇〇	一五六七八〇	四一、八〇八	四六、九八一	二二、五〇〇	一六、七五二	一七二、七一四	一〇、七七六	七六、三三五	一四、一六四	五〇〇		
〇〇〇	〇〇〇	〇〇〇	〇〇〇	〇〇〇	〇〇〇	〇〇〇	〇〇〇	〇〇〇	〇〇〇	〇〇〇	〇〇〇	〇〇〇	〇〇〇	〇〇〇	〇〇〇	〇〇〇	〇〇〇
一三七、八三一	一五三、〇八五			三、一〇〇〇〇	四、〇〇〇〇〇	二六八、〇六九	一七、二四四	一八三、四九〇	九〇、九九九								
〇〇〇	〇〇〇			〇〇〇	〇〇〇	〇〇〇	〇〇〇	〇〇〇	〇〇〇								
				三、五〇〇〇〇	四、三、七、六六五												

統計院		修史館		外務省		本省		內務省		警保局		地理局		戶籍局		社寺局		土木局	
雜俸	雜俸	雜俸	雜俸	雜俸	雜俸	雜俸	雜俸	雜俸	雜俸	雜俸	雜俸	雜俸	雜俸	雜俸	雜俸	雜俸	雜俸	雜俸	雜俸
給	給	給	給	給	給	給	給	給	給	給	給	給	給	給	給	給	給	給	給
三二、四五〇	三〇、七三〇	一、七二〇	二、二〇〇	六、五〇〇	二、二〇〇	七〇〇	二、二〇〇	二、二〇〇	二、二〇〇	二、二〇〇	二、二〇〇	二、二〇〇	二、二〇〇	二、二〇〇	二、二〇〇	二、二〇〇	二、二〇〇	二、二〇〇	二、二〇〇
〇〇〇	〇〇〇	〇〇〇	〇〇〇	〇〇〇	〇〇〇	〇〇〇	〇〇〇	〇〇〇	〇〇〇	〇〇〇	〇〇〇	〇〇〇	〇〇〇	〇〇〇	〇〇〇	〇〇〇	〇〇〇	〇〇〇	〇〇〇
三四、九八〇	三二、四五〇																		
〇〇〇	〇〇〇																		

本省																									
雜俸	電	大	測	被	外	外	廳	雜俸	試	演	馬	被	陣	彈	兵	糧	外	學	外	營	廳	雜俸			
隊	信	學	量	服	國	國	行	諸	費	給	驗	習	匹	服	具	藥	器	食	留	生	行	緒	費	給	
給	給	費	費	費	費	費	費	費	給	給	費	費	費	費	費	費	費	費	費	費	費	費	費	給	給
一六、三七三	三二、一五七	二七、九二六	五六、三九六	六五、〇〇〇	一、五七九	九、五〇七	四二、六四〇	二九、一九八	三三、一三五	二一、〇六九	七、六〇〇	六二、一五九	四〇、六二九	一〇、二八五	一六、九〇三	一八、九四四	八〇、二五四	四八、三一四	一七、九九二	一、七三五	二五、〇〇〇	三五、〇〇〇	二七、七三九	九七、五〇一	二一、九七四
〇〇	〇〇	〇〇	〇〇	〇〇	〇〇	〇〇	〇〇	〇〇	〇〇	〇〇	〇〇	〇〇	〇〇	〇〇	〇〇	〇〇	〇〇	〇〇	〇〇	〇〇	〇〇	〇〇	〇〇	〇〇	〇〇
												二、七六二、九三七〇〇〇													
												三八八、四五〇〇〇													

監軍本部																							
近衛騎兵隊			近衛步兵隊			近衛局			廳			被											
雜俸	馬	被	陣	糧	雜俸	被	陣	糧	雜俸	供	武	演	被	陣	營	廳	雜俸	檢	被	廳			
給	給	費	費	費	給	給	費	費	給	件	費	費	費	費	費	費	給	給	費	費	費		
四、〇四五	一八、七二一	一七、九四二	一〇、九九四	二、五九九	九、九二五	三、八七六	一五、五七一	九、〇七四	一三、三七〇	三、七八〇	一、五八〇	三、四八六	一〇、〇七八	五、〇〇〇	二、四四八	六、五〇〇	一一、五〇六	二五、〇〇九	一八、五二七	二六、四二二	八二〇	三、六六一	
〇〇	〇〇	〇〇	〇〇	〇〇	〇〇	〇〇	〇〇	〇〇	〇〇	〇〇	〇〇	〇〇	〇〇	〇〇	〇〇	〇〇	〇〇	〇〇	〇〇	〇〇	〇〇	〇〇	
			五、〇〇七			二八、九五一〇〇〇			一三三、七一四〇〇〇			七九、四三三〇〇〇											

近衛砲兵隊		近衛工兵隊		近衛軍樂隊		士官學校	
馬被陣糧雜俸	馬被陣糧雜俸	馬被陣糧雜俸	馬被陣糧雜俸	馬被陣糧雜俸	馬被陣糧雜俸	馬被陣糧雜俸	馬被陣糧雜俸
一、二、八七一	一、三、五八四	一、四、七八〇	七、五、四一	一、三、〇一	五、五、二	一、六、四二	一、八、一
〇〇〇〇	〇〇〇〇	〇〇〇〇	〇〇〇〇	〇〇〇〇	〇〇〇〇	〇〇〇〇	〇〇〇〇
五、四、三〇一	〇〇〇〇	二、〇、二八八	〇〇〇〇	四、二、二五	〇〇〇〇	二、〇、二四一	〇〇〇〇
〇〇〇〇	〇〇〇〇	〇〇〇〇	〇〇〇〇	〇〇〇〇	〇〇〇〇	〇〇〇〇	〇〇〇〇
二、二、四四一	〇〇〇〇	〇〇〇〇	〇〇〇〇	〇〇〇〇	〇〇〇〇	〇〇〇〇	〇〇〇〇

第一軍管官廳		第一軍管步兵隊		第一軍管騎兵隊		第一軍管砲兵隊	
馬被陣糧雜俸	馬被陣糧雜俸	馬被陣糧雜俸	馬被陣糧雜俸	馬被陣糧雜俸	馬被陣糧雜俸	馬被陣糧雜俸	馬被陣糧雜俸
一、〇、四九八	一、七、〇〇七	一、六、八三三	一、九、二二〇	一、二、四四九	一、二、八二八	一、四、五七二	一、六、四七六
〇〇〇〇	〇〇〇〇	〇〇〇〇	〇〇〇〇	〇〇〇〇	〇〇〇〇	〇〇〇〇	〇〇〇〇
三、三、四一五	〇〇〇〇	五、三、五三二	〇〇〇〇	五、七、二一九	〇〇〇〇	九、六、四九五	〇〇〇〇
〇〇〇〇	〇〇〇〇	〇〇〇〇	〇〇〇〇	〇〇〇〇	〇〇〇〇	〇〇〇〇	〇〇〇〇
〇〇〇〇	〇〇〇〇	〇〇〇〇	〇〇〇〇	〇〇〇〇	〇〇〇〇	〇〇〇〇	〇〇〇〇

