

大阪(梅田)驛起點



# 鐵道大貨物運賃及哩程便覽

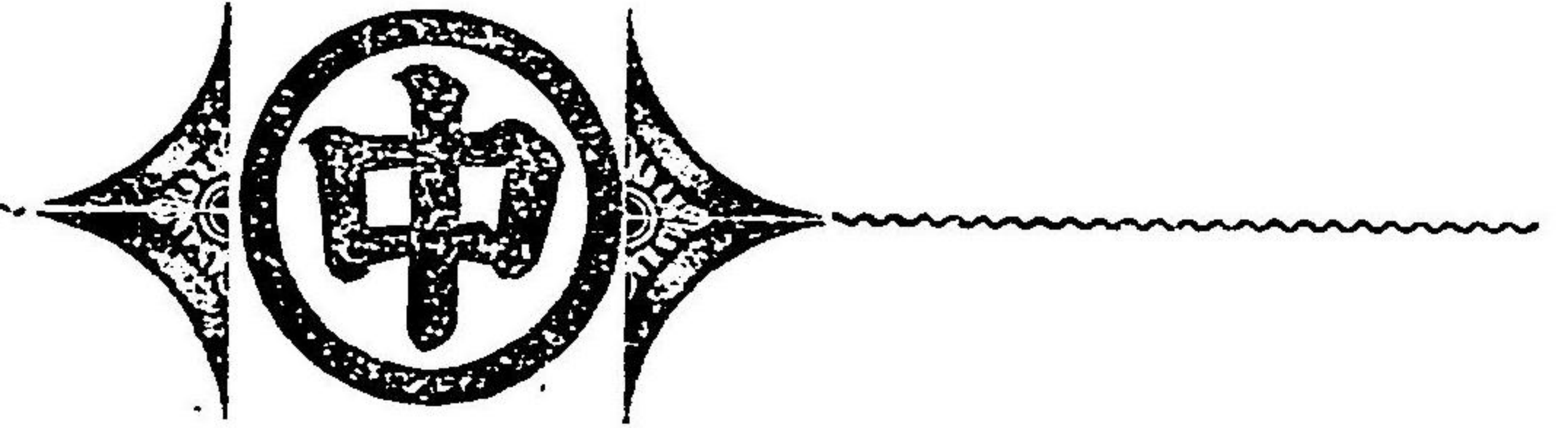


(山陽線) (播但線)

(中國線) (九州線)

取 扱 貨 物 積 車 汽

取 扱 專 務 青 物 干 魚 鹽 魚 鮮 魚



前 驛 田 梅 阪 大

店 送 運 組 阪 京

番 五 十 四 千 三 東 話 電

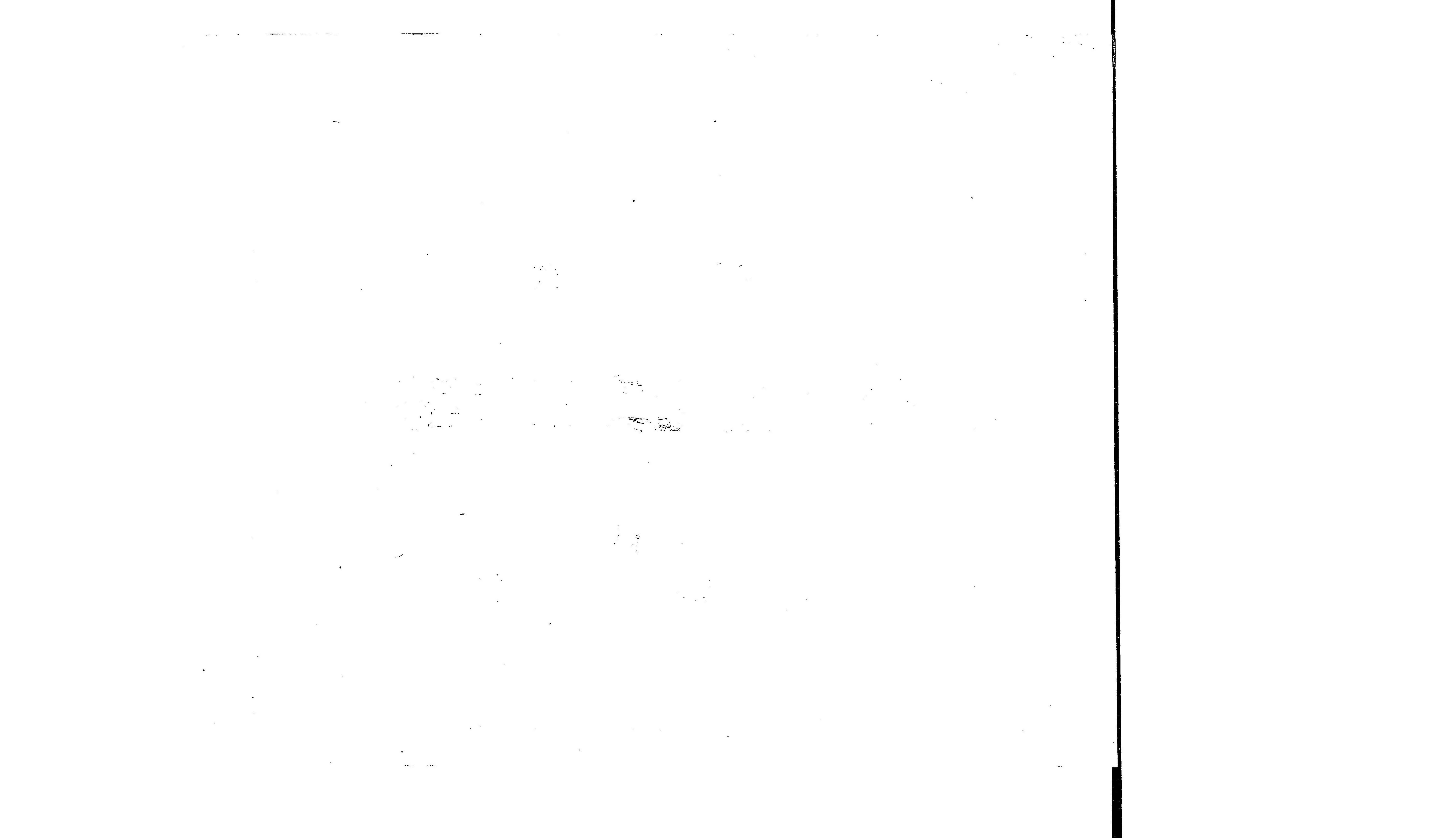
力 十 〇 號 略 信 電

大阪(梅田)驛起點

# 鐵道大貨物運賃及哩程便覽

(山陽線) (播但線)  
(中國線) (九州線)

明治  
41 12 28  
丙午





サッ  
ポロ

ビ  
ール

ア  
サ  
ヒ

大日本麦酒株式会社

耐火盜禦保險

專賣特許 堅牢新式優美

# 安全金庫

手提金匣 倉庫防火扉  
納帳函 冷蔵函消火器  
其他の防火用具類

大谷金庫關西代理店

大阪市北區北の新地櫻橋西へ入

## 大島商店

新式歐風美術

七寶製セルロイド製金屬製

諸器具機械船車室内外裝飾用

看板標札標記板等の

子ムプレート類

賞牌徽章等の

メタルピン類

大阪市北區北の新地三丁目櫻橋西入

## 大阪電氣マーク製作所

工場 大阪市北區東梅田町二八六

目

次

大阪發山陽線大貨物割引特定賃金表..... 1

山陽本線通常斤扱..... 4

山陽支線播但線通常斤扱..... 6

山陽線(姫路飾磨間)通常斤扱..... 7

中國津山線通常斤扱..... 7

中國湛井線通常斤扱..... 7

山陽吳支線通常斤扱..... 8

山陽宇品支線通常斤扱..... 8

山陽大嶺支線通常斤扱..... 8

山陽線級外品扱..... 9

山陽支線播但線級外品扱.....11

山陽線(姫路飾磨間)級外品扱.....12

中國線津山各驛級外品扱.....12

中國線湛井各驛級外品扱.....13

山陽吳支線級外品扱.....13

山陽宇品支線級外品扱.....13

山陽大嶺支線級外品扱.....13

大阪發門司着特定運賃表.....14

九州線貨物運賃表.....14

九州線通常斤扱.....15

*[Faint, illegible text, possibly bleed-through from the reverse side of the page]*



普通貨ガ割安ナルルキハ普通貨ニヨル	中國線各驛(岡山間)	門司	下關	船木幡生間	大道阿知須間	柳井津三田尻間	廣嶋大島間	糸崎海田市間	西大寺尾道間	兵庫瀬戸驛間	着
	二七	三七	三三	三六	三三	三三	三〇	二六	二五	二〇	
	〇	五	〇	〇	〇	〇	〇	〇	〇	〇	
	〇	〇	〇	〇	〇	〇	〇	〇	〇	〇	

◎文庫線、支那線、~~〇~~~~〇~~~~〇~~  
 合ヲ以テ計算ス  
 限リ一口百斤以上ノモノハ十斤毎ニ右割  
 但玉島、尾道、三原、廣嶋、柳井津、三田尻着  
 大道幡生間及大嶺線 二七 二九 三三 三六  
 五日市三田尻間 三三 二七 二七 三三  
 吳線 二二 三三 二七 三三  
 河内已斐間及宇品間 二〇 三三 二四 二九  
 玉島本郷間 一五 二七 二〇(二九)  
 着 驛 一級 二級 三級 高級  
 一〇〇斤 ※〇 (589140)

◎九州連絡ノ場合ニモ適用ス	△割戻内規ヲ適用セス	○割戻内規ヲ適用ス	□關門連絡料金規定通り	×關門連絡料金ヲ包含ス	×發着手数料規定通り	※發着手数料ヲ含ム
---------------	------------	-----------	-------------	-------------	------------	-----------

◎大阪發山陽線大貨物  
 割引特定賃金表  
 本表中略符號ノ説明左ニ示ス

船木下關間	二六	五
大道阿知須間	二四	四
五日市三田尻間	三三	四
庭瀨已斐及宇品間	二二	四
龍野	一五	三
寶殿	一七	三
加古川	一四	三
明石岡山間(龍野ヲ限リ)	一九	三
着 驛	(一七五斤) 一九	(一三〇斤) 一五

◎紡績糸~~〇~~加古川、寶殿、龍野  
 驛ニ對シテハ割戻ヲ附帶ス

中國線各驛(岡山間)	二四	二
門司	二二	二
下關	二六	二
船木幡生間	二二	二
大道阿知須間	二九	二
五日市三田尻間	二七	二
庭瀨已斐間及宇品	二三	二
兵庫岡山間	二二	二
着 驛	一個(二〇斤)	一三

◎板硝子~~〇~~~~〇~~~~〇~~

柳井	二七	一三
着 驛	(一三〇斤) 一個	(一〇〇斤) 一個

◎古鐵~~〇~~~~〇~~~~〇~~

普通貨ガ割安ナルルキハ普通貨ニ依ル	門司	二六
下關	二四	二
船木幡生間	二六	二
大道阿知須間	二五	二
五日市三田尻間	二三	二
三石已斐間及宇品間	二三	二
姫路上那間	二二	二
明石御着間	二〇	二
着 驛	一個(二〇斤)	一〇

◎鐵板鐵棒、洋釘、亞鉛板~~〇~~~~〇~~~~〇~~



荷賃ヲ要セズ

横堀直受ノモノニ對シテハ右賃金ノ外別ニ集

釜 山 紡績糸一個(一七五斤) 六〇

釜 着 山 紡績糸一個(一七五斤) 八二

釜 着 山 木綿一個(一八〇斤) 八二

釜 着 山 木綿一個(一八〇斤) 八二

釜 着 山 木綿一個(一八〇斤) 八二

釜 着 山 木綿一個(一八〇斤) 八二

釜 着 山 木綿一個(一八〇斤) 八二

釜 着 山 木綿一個(一八〇斤) 八二

釜 着 山 木綿一個(一八〇斤) 八二

釜 着 山 木綿一個(一八〇斤) 八二

釜 着 山 木綿一個(一八〇斤) 八二

釜 着 山 木綿一個(一八〇斤) 八二

釜 着 山 木綿一個(一八〇斤) 八二

釜 着 山 木綿一個(一八〇斤) 八二

釜 着 山 木綿一個(一八〇斤) 八二

釜 着 山 木綿一個(一八〇斤) 八二

釜 着 山 木綿一個(一八〇斤) 八二

釜 着 山 木綿一個(一八〇斤) 八二

釜 着 山 木綿一個(一八〇斤) 八二

釜 着 山 木綿一個(一八〇斤) 八二

釜 着 山 木綿一個(一八〇斤) 八二

釜 着 山 木綿一個(一八〇斤) 八二

釜 着 山 木綿一個(一八〇斤) 八二

釜 着 山 木綿一個(一八〇斤) 八二

釜 着 山 木綿一個(一八〇斤) 八二

釜 着 山 木綿一個(一八〇斤) 八二

釜 着 山 木綿一個(一八〇斤) 八二

釜 着 山 木綿一個(一八〇斤) 八二

釜 着 山 木綿一個(一八〇斤) 八二

釜 着 山 木綿一個(一八〇斤) 八二

釜 着 山 木綿一個(一八〇斤) 八二

釜 着 山 木綿一個(一八〇斤) 八二

釜 着 山 木綿一個(一八〇斤) 八二

釜 着 山 木綿一個(一八〇斤) 八二

釜 着 山 木綿一個(一八〇斤) 八二

釜 着 山 木綿一個(一八〇斤) 八二

釜 着 山 木綿一個(一八〇斤) 八二

釜 着 山 木綿一個(一八〇斤) 八二

釜 着 山 木綿一個(一八〇斤) 八二

釜 着 山 木綿一個(一八〇斤) 八二

釜 着 山 木綿一個(一八〇斤) 八二

釜 着 山 木綿一個(一八〇斤) 八二

釜 着 山 木綿一個(一八〇斤) 八二

釜 着 山 木綿一個(一八〇斤) 八二

釜 着 山 木綿一個(一八〇斤) 八二

釜 着 山 木綿一個(一八〇斤) 八二

釜 着 山 木綿一個(一八〇斤) 八二

釜 着 山 木綿一個(一八〇斤) 八二

釜 着 山 木綿一個(一八〇斤) 八二

釜 着 山 木綿一個(一八〇斤) 八二

釜 着 山 木綿一個(一八〇斤) 八二

釜 着 山 木綿一個(一八〇斤) 八二

釜 着 山 木綿一個(一八〇斤) 八二

釜 着 山 木綿一個(一八〇斤) 八二

◎高級品以下一品積貸切扱

×□△

御 着 四 四 四 四

會 殿 三 三 三 三

寶 殿 三 三 三 三

加 古 川 三 三 三 三

山 陽 線 下混載 又ハ高級品以

東 海 道 線 三級品以 高級品一品積

△大阪ト加古川、御着間各驛トノ相互間發着

ノモノニ對シテ適用セズ

日迄ノ間米一品又ハ米ト他ノ荷物トノ混載

△長尺重量品ヲ除ク又十一月一日ヨリ三月末

貸切扱 ×△

◎高級品以下一品積又ハ混載

普通賃ガ割安ナルキハ普通賃ニ依ル

品 一八五、〇

宇 植 生 下 關 間 二〇〇、〇

船 木 厚 狹 間 二〇〇、〇

大 道 阿 知 須 間 二〇〇、〇

トシテ發行ス

年一月ヨリ經濟評論附錄

相成候ニ付キ明治四十二

洋義ハ經濟評論社主幹ト

本便覽著作青木玄長(青

# 社 告

計算スベシ

シアルモ玉島以西ハ以上割引特定賃金ニ依リ  
本表中山陽線通常斤扱ハ普通運賃ニヨリ計算

◎注 意

(4)

山陽本線

# 山陽本線

哩程	驛名	速達便 (壹個=付) 五拾斤毎ニ	通常斤扱 (百斤=付)				通常噸扱 (壹噸=付)				貨切扱(壹噸=付)	
			一級品	二級品	三級品	高級品	一級品	二級品	三級品	高級品	三級品以下 一級品積	高級品以下 壹品又小混載
22	兵	400	0840	1060	1278	1716	966	1186	1398	1830	750	1080
24	鷹	ク	0876	1034	1310	1760	1002	1220	1446	1890	789	1140
25	須	ク	0890	1110	1335	1760	1020	1240	1470	1920	805	1165
27	鹽	ク	0918	1140	1373	1785	1056	1280	1518	1980	837	1215
29	垂	ク	0945	1174	1411	1885	1092	1320	1566	2040	869	1265
30	舞	ク	0960	1190	1430	1910	1110	1340	1590	2070	885	1290
33	明	ク	0988	1220	1468	1960	1134	1360	1612	2090	908	1325
37	大久保	ク	1044	1286	1544	1966	1206	1440	1708	2210	972	1425
41	土加	ク	1100	1350	1626	2160	1290	1540	1840	2370	1045	1540
45	寶會	ク	0950	1050	1200	1450	1038	1080	1236	1470	880	1325
47	會	ク	0950	1050	1200	1450	1050	1100	1250	1500	900	1350
50	御	ク	0950	1050	1200	1450	1050	1100	1250	1500	900	1350
52	姫	ク	0972	1076	1232	1492	1080	1132	1288	1548	928	1396
55	網	ク	1005	1115	1280	1555	1125	1280	1345	1620	970	1465
61	龍	ク	1071	1193	1376	1681	1215	1276	1459	1764	1054	1603
65	那	ク	1115	1345	1440	1765	1275	1340	1535	1860	1110	1695
68	有	ク	1148	1284	1488	1928	1320	1388	1592	1932	1152	1764
72	上	ク	1192	1336	1552	1912	1380	1452	1668	2028	1208	1856
76	三	ク	1236	1388	1616	1996	1440	1516	1744	2124	1264	1948
84	吉	ク	1291	1440	1648	2080	1500	1596	1896	2292	1292	2132
89	和	ク	1300	1450	1650	2100	1500	1600	1900	2300	1300	2200
92	萬	ク	1300	1450	1650	2100	1500	1600	1900	2300	1300	2200
97	瀨	ク	1300	1450	1650	2100	1500	1600	1900	2300	1300	2200
100	西	ク	1300	1450	1650	2100	1500	1600	1900	2300	1300	2200
105	大寺	450	1345	1502	1712	2185	1560	1665	1980	2400	1355	2300
110	岡	ク	1390	1555	1775	2270	1620	1730	2060	2500	1410	2400
114	庭	ク	1426	1597	1825	2338	1668	1782	2124	2580	1454	2480
120	倉	ク	1480	1660	1900	2440	1740	1860	2220	2700	1520	2600
126	玉	ク	1534	1723	1975	2542	1812	1938	2316	2820	1586	2720

(本表運賃ハ發着手數料ヲ含ム)

哩程	驛名	速達便 (壹個=付) 五拾斤毎二	通常斤扱 (百斤=付)				通常噸扱 (壹噸=付)				貸切扱(壹噸=付)		
			一級品	二級品	三級品	高級品	一級品	二級品	三級品	高級品	三級品以下 一級品積	高級品以下 混載	
			圓 毛	圓 毛	圓 毛	圓 毛	圓 厘	圓 厘	圓 厘	圓 厘	圓 厘	圓 厘	
129	金	神	450	1561	1754	2012	2592	1848	1977	2364	2880	1619	2780
132	鴨	方	ク	1588	1780	2050	2644	1884	2016	2412	2940	1652	2840
137	笠	岡	ク	1633	1838	2112	2729	1944	2081	2490	3040	1707	2900
141	大	門	ク	1669	1880	2162	2797	1992	2133	2556	3120	1751	2900
146	福	山	500	1714	1933	2225	2882	2052	2198	2636	3120	1806	2900
153	松	永	ク	1776	2006	2312	3001	2136	2289	2748	3360	1883	2954
159	尾	道	ク	1831	2069	2387	3103	2208	2367	2844	3480	1949	3062
164	糸	崎	ク	1876	2122	2450	3188	2268	2430	2924	3580	2004	3152
166	三	原	ク	1894	2143	2475	3222	2292	2458	2956	3620	2026	3188
172	本	郷	ク	1948	2206	2550	3324	2364	2536	3052	3740	2092	3296
180	河	内	ク	2020	2290	2650	3460	2460	2640	3100	3900	2180	3400
185	白	市	ク	2065	2300	2712	3600	2500	2700	3100	3900	2235	3400
191	西	條	ク	2100	2300	2787	3690	2500	2700	3100	3900	2400	3400
194	八	本	ク	2100	2300	2800	3600	2500	2700	3100	3900	2400	3400
201	瀬	松	550	2108	2309	2812	3616	2511	2712	3114	3918	2310	3416
207	海	野	ク	2159	2366	2884	3712	2577	2784	3198	4026	2373	3512
211	廣	市	ク	2193	2404	2932	3776	2612	2832	3254	4098	2415	3576
212	横	川	ク	2202	2414	2944	3792	2632	2844	3268	4116	2426	3592
214	巳	斐	ク	2219	2433	2968	3824	2654	2868	3296	4052	2447	3624
218	五	日	ク	2253	2471	3016	3888	2698	2916	3352	4224	2489	3688
220	廿	市	ク	2270	2490	3040	3920	2720	2940	3380	4260	2510	3700
224	宮	島	ク	2304	2528	3088	3984	2764	2988	3436	4332	2552	3700
230	玖	波	ク	2355	2585	3160	4080	2830	3060	3520	4440	2615	3700
233	大	竹	ク	2380	2613	3196	4128	2863	3096	3562	4494	2646	3700
236	岩	國	ク	2406	2642	3232	4176	2896	3132	3604	4548	2678	3700
241	藤	生	ク	2448	2689	3292	4256	2951	3192	3674	4638	2730	3700
246	由	宇	ク	2491	2737	3352	4336	3006	3252	3744	4728	2835	3714
251	神	代	ク	2533	2784	3412	4416	3061	3312	3814	4818	2835	3714
252	大	島	ク	2542	2794	3424	4432	3072	3324	3828	4836	2846	3728
257	柳	井	ク	2584	2841	3484	4512	3127	3384	3898	4926	2898	3798
261	田	津	ク	2618	2879	3532	4576	3171	3432	3954	4998	2940	3800
264	岩	施	ク	2644	2908	3568	4624	3204	3458	3996	5052	2972	3800

山陽本線

(本表運賃ハ發着手数料ヲ含ム)

山陽本線  
山陽支線播但線

哩程	驛名	速達便 (壹個=付) 五拾斤毎ニ	通常斤扱 (百斤=付)				通常噸扱 (壹噸=付)				貸切扱(壹噸=付)	
			一級品	二級品	三級品	高級品	一級品	二級品	三級品	高級品	三級品以下 一級品積	高級品以下 一品及小混載
267	島田	550	2669	2936	3604	4672	3237	3504	4038	5100	3005	3800
274	下松	ク	2729	3030	3688	4784	3300	3588	4136	5100	3077	3800
279	徳福	ク	2771	3050	3748	4864	3300	3600	4200	5100	3129	3800
283	富三	ク	2800	3088	3796	4900	3300	3600	4200	5100	3171	3800
291	大田	ク	2800	3100	3850	4900	3300	3600	4200	5100	3200	3800
295	小嘉	ク	2800	3100	3850	4900	3300	3600	4200	5100	3200	3800
300	厚埴	600	2800	3100	3850	4900	3300	3600	4200	5100	3200	3800
307	小長	ク	2856	3163	3930	5005	3370	3677	4291	5212	3270	3884
309	阿智	ク	2872	3181	3953	5035	3396	3699	4317	5244	3290	3908
312	船野	ク	2896	3208	3988	5080	3420	3732	4356	5292	3320	3944
318	小野	ク	2944	3262	4057	5170	3480	3798	4434	5388	3380	4016
324	厚埴	ク	2992	3316	4126	5260	3540	3864	4512	5484	3530	4050
328	小長	ク	3024	3352	4172	5320	3580	3908	4564	5548	3570	4050
333	厚埴	ク	3068	3397	4229	5395	3630	3968	4629	5628	3610	4050
337	小長	ク	3096	3433	4275	5455	3670	4007	4681	5592	3650	4050
341	一ノ宮	ク	3128	3469	4321	5515	3710	4051	4733	5756	3610	4050
345	幡下	ク	3160	3505	4367	5575	3750	4095	4785	5820	3650	4050
347	新和	ク	3176	3523	4390	5605	3775	4117	4811	5852	3670	4050
350	新和	650	3200	3550	4425	5650	3800	4150	4850	5900	3700	4050
23	新和	400	860	1090	1320	1780	720	860	1000	1280	550	760
24	新和	ク	880	1120	1360	1840	1020	1260	1500	1980	800	1160

山陽支線播但線

56	京野	400	1016	1128	1296	1576	1140	1196	1364	1644	984	1488
57	仁野	ク	1027	1141	1312	1576	1155	1212	1383	1668	998	1511
60	香呂	ク	1060	1180	1360	1660	1200	1260	1440	1740	1040	1580
62	溝口	ク	1082	1206	1392	1702	1230	1292	1478	1788	1068	1626
63	福地	ク	1093	1219	1408	1723	1245	1308	1497	1812	1082	1649
66	甘地	ク	1126	1258	1456	1786	1290	1356	1554	1884	1124	1718
68	鶴居	ク	1148	1284	1488	1828	1320	1388	1592	1932	1152	1764
70	鶴居	ク	1520	2040	2505	3435	2010	2440	2940	3870	1660	2515

(本表運賃ハ發着手數料ヲ含ム)

哩程	驛名	速達便 (壹個=付) 五拾斤毎ニ	通常斤扱 (百斤=付)				通常噸扱 (壹噸=付)				貸切扱 (壹噸=付)	
			一級品	二級品	三級品	高級品	一級品	二級品	三級品	高級品	三級品以下 二級品積	高級品以下 一品又混載
73	寺前	400	1568	2130	2625	3615	2115	2560	3090	4110	1735	2635
77	長谷	ク	1632	2160	2665	3675	2220	2720	3290	4360	1851	2695
82	生野	ク	1690	2162	2665	3675	2370	2920	3540	4710	1960	2995
87	生新	ク	1738	2232	2761	3819	2202	2675	3260	4318	1820	2195
92	竹井	ク	1818	2352	2921	4059	2322	2856	3420	4542	1900	3355
96	和田山	ク	1882	2448	3049	4251	2388	2984	3620	4822	2000	3555
99	和養	ク	1930	2520	3145	4395	2480	3080	3740	4990	2120	3675
103	八鹿	450	1994	2616	3273	4587	2586	3208	3900	5214	2230	3835
山 陽 線 (姫路飾磨間)												
55	豆腐町	400	1005	1115	1280	1555	1125	1280	1345	1620	970	1465
56	龜山	ク	1016	1128	1296	1576	1140	1296	1364	1644	984	1488
58	天神	ク	1038	1154	1328	1618	1170	1228	1402	1692	1012	1534
58	飾磨	ク	1038	1154	1328	1618	1170	1228	1402	1692	1012	1534
中 國 津 山 線												
112	法界院	450	1420	1605	1845	2370	1670	1790	2130	2580	1454	2460
115	玉柏	ク	1465	1680	1950	2520	1745	1880	2235	2700	1520	2550
121	野加	ク	1555	1830	2160	2820	1895	2060	2445	2940	1652	2730
123	野金	ク	1585	1880	2230	2920	1945	2120	2515	3020	1696	2790
127	建部	ク	1645	1980	2370	3120	2045	2240	2655	3180	1784	2910
129	福部	ク	1675	2030	2440	3220	2095	2300	2725	3270	1828	2970
136	弓削	ク	1780	2205	2685	3570	2270	2510	2970	3540	1982	3180
138	誕生寺	ク	1810	2255	2755	3670	2320	2570	3040	3620	2026	3240
141	龜田	ク	1855	2330	2860	3820	2395	2670	3145	3740	2092	3330
146	津山	ク	1930	2455	3035	4070	2520	2810	3320	3940	2202	3480
中 國 港 井 線												
112	三門	450	1420	1605	1845	2376	1670	1790	2130	2580	1454	2460
115	一宮	ク	1465	1680	1956	2520	1745	1880	2235	2700	1520	2550

山陽支線播但線 山陽線(姫路飾磨間) 中國津山線 中國港井線

(本表運賃ノ發着手數料ヲ含ム)

(8)

中國漢井線  
山陽吳支線  
山陽宇品支線  
山陽大嶺支線

哩程	驛名	速達便 (登個=付) 五拾斤每ニ	通常斤扱 (百斤=付)				通常噸扱 (壹噸=付)				貸切扱(壹噸=付)	
			一級品	二級品	三級品	高級品	一級品	二級品	三級品	高級品	三級品以下 二級品積	高級品以下 混載
116	吉備津	450	1480	1705	1985	2570	1770	1910	2260	2740	1542	2580
117	稻荷	ク	1495	1730	2020	2620	1795	1940	2305	2780	1564	2610
119	足守	ク	1525	1780	2090	2720	1845	2000	2375	2860	1608	2670
122	總社	ク	1570	1855	2195	2870	1920	2090	2480	2980	1674	2760
124	滿井	ク	1600	1905	2265	2970	1970	2150	2550	3060	1718	2820
<b>山 陽 吳 支 線</b>												
208	矢野	550	2168	2376	2896	3728	2588	2796	3212	4044	2384	3528
210	坂	ク	2185	2395	2820	3760	2610	2820	3240	4080	2405	3560
214	天應	ク	2215	2433	2968	3824	2654	2868	3296	4152	2447	3624
217	吉甫	ク	2244	2461	3004	3872	2687	2904	3338	4206	2478	3672
219	吳	ク	2261	2480	3028	3904	2709	2928	3366	4242	2499	3700
<b>山 陽 宇 品 支 線</b>												
212	比治山	550	2202	2414	2944	3792	2632	2844	3268	4116	2426	3592
213	丹那	ク	2210	2423	2956	3808	2643	2856	3282	4134	2436	3608
214	宇品	ク	2219	2433	2968	3824	2654	2868	3296	4152	2447	3624
<b>山 陽 大 嶺 支 線</b>												
335	厚保	600	3080	3415	4252	5425	3650	3985	4655	5660	3550	4050
336	四郎ヶ原	ク	3088	3424	4264	5440	3660	3996	4668	5676	3560	4050
339	伊佐	ク	3112	3451	4298	5485	3690	4029	4707	5724	3590	4050
340	大嶺	ク	3120	3460	4310	5500	3700	4040	4720	5740	3600	4050

(本表運賃ハ發着手數料ヲ含ム)



山 陽 線

山  
陽  
線

哩程	驛名	級外品第壹種				級外品第貳種		級外品第參種					第四種
		馬匹(壹車=付)		駒(壹車=付)		危 險 品		自轉車 小兒用車	人 力 車	馬 車	荷 車	荷馬車	死 體
		貳頭迄	以上壹頭 ヲ増ス毎	六頭迄	以上壹頭 ヲ増ス毎	貸切抜 壹噸=付	通常斤抜 百斤=付	各 壹車=付	壹車=付	壹車=付	壹車=付	壹車=付	壹個=付
22	兵 庫	3240	760	3240	320	750	194	370	590	4300	2400	3200	4300
24	鷹 取	3480	820	3480	340	800	208	400	640	4600	2600	3400	4600
25	須 磨	3600	850	3300	350	825	215	415	665	4750	2700	3500	4750
27	鹽 屋	3840	910	3840	370	875	224	445	715	5050	2900	3700	5050
29	垂 水	4080	970	4080	390	925	243	475	765	5350	3100	3900	5350
30	舞 子	4200	1000	4200	400	950	250	490	790	5500	3200	4000	5500
33	明 石	4560	1090	4560	430	1025	271	535	865	5950	3500	4300	5950
37	大 久 保	5040	1210	5040	470	1125	299	595	965	6550	3900	4700	6550
41	土 山	5520	1330	5520	510	1225	327	655	1065	7150	4300	5100	7150
45	加 古 川	6000	1450	6000	550	1325	355	715	1165	7750	4700	5500	7750
47	寶 殿	6240	1510	6240	570	1375	369	745	1215	8050	4900	5800	8050
50	會 根	6300	1600	6600	600	1450	390	790	1290	8500	5200	6100	8500
52	御 着	6840	1660	6840	620	1500	404	820	1340	8800	5400	6300	8800
55	姬 路	7200	1750	7200	650	1575	425	865	1415	9250	5700	6500	9250
61	網 干	7920	1930	7920	710	1725	467	955	1565	10150	6300	7200	10150
65	龍 野	8400	2050	8400	750	1825	495	1015	1665	10750	6700	7500	10750
68	那 波	8760	2140	8760	780	1900	516	1055	1740	11200	7000	7800	11200
72	有 年	9240	2230	9240	820	2000	544	1120	1840	11800	7400	8200	11800
76	上 郡	9720	2380	9720	860	2100	572	1180	1940	12400	7800	8600	12400
84	三 石	10680	2620	10380	940	2300	628	1300	2140	13600	8600	9400	13600
89	吉 永	11280	2770	11280	990	2425	663	1375	2255	14350	9100	9900	14350
92	和 氣	11640	2860	11640	1020	2500	684	1420	2340	14800	9400	10200	14800
97	萬 富	12240	3010	12240	1070	2625	719	1495	2465	15550	9900	10700	15550
100	瀬 戶	12600	3100	12600	1100	2700	740	1540	2540	16000	10200	11000	16000
105	西 大 寺	13200	3250	13200	1150	2825	775	1615	2665	16750	10700	11500	16750
110	岡 山	13800	3400	13800	1200	2950	810	1690	2790	17500	11200	12000	17500
114	庭 敷	14280	3520	14280	1240	3050	838	1760	2890	18100	11600	12400	18100
126	玉 島	15720	3880	15720	1360	3350	922	1930	3190	19900	12800	13600	19900

(本表運賃ハ發着手数料ヲ含ム)

山陽線

哩程	驛名	級外品第壹種				第貳種		參種					第四種
		馬匹 (壹車=付)		駒 (壹車=付)		危險品		自轉車 小兒用車	人力車	馬車	荷車	荷馬車	死體
		貳頭迄	以上壹頭 増ス毎	六頭迄	以上壹頭 増ス毎	貸切扱 壹頭=付	通常斤扱 百斤=付	各 壹車=付	壹車=付	壹車=付	壹車=付	壹車=付	壹個=付
129	金鴨	16080	3970	16080	1390	3425	945	1975	3265	20350	13100	13900	20350
132	神方	16440	4060	16440	1420	3500	964	2020	3340	20800	13400	14200	20800
137	鴨笠	16640	4210	16640	1475	3625	999	2095	3465	21550	13900	14700	21550
141	大福	17320	4330	17320	1510	3725	1027	2155	3565	22150	14300	15100	22150
146	山永	18120	4480	18120	1560	3850	1062	2230	3690	22750	14800	15600	22750
153	道松	14370	2395	14370	865	4025	1111	2335	3865	23950	15500	16300	23950
159	尾永	14910	2485	14910	895	4175	1153	2425	4015	24850	16100	16900	24850
164	崎三	15356	2560	15356	920	4300	1188	2500	4140	25600	16600	17400	25600
166	原三	15540	2590	15540	930	4350	1232	2530	4190	25900	16800	17600	25900
172	郷本	16080	2680	16080	975	4500	1244	2620	4340	26800	17400	18200	26800
180	河白	16800	2800	16800	1000	4700	1300	2740	4540	28000	18200	19000	28000
185	西八	17050	2875	17050	1025	4825	1335	2815	4665	28750	18700	19500	28750
191	本松	17790	2965	17790	1055	4975	1377	2905	4815	29650	19300	20100	29650
194	瀨野	18060	3100	18060	1070	5050	1398	2950	4840	30100	19600	20400	30100
201	海島	18690	3115	18690	1105	5225	1447	3055	4965	31150	20300	21100	31150
207	田市	19230	3205	19230	1135	5375	1489	3145	5215	32050	20900	21700	32050
211	廣川	19590	3265	19590	1155	5475	1517	3205	5315	32650	21300	22100	32650
212	横巳	19680	3285	19680	1160	5500	1524	3220	5340	32800	21400	22200	32800
214	日斐	19860	3315	19860	1170	5550	1538	3250	5390	33100	21600	22400	33100
218	市日	20220	3375	20220	1190	5650	1566	3310	5490	34700	22000	22800	33700
220	廿市	20400	3405	20400	1200	5700	1580	3340	5540	34000	22200	23000	34000
224	宮島	20760	3465	20760	1220	5800	1608	3400	5640	34600	22600	23400	34600
230	玖波	21300	3555	21300	1250	5950	1650	3490	5790	35500	23200	24000	35500
233	大竹	21570	3600	21570	1235	6025	1671	3535	5865	35950	23500	24300	35950
236	岩國	21840	3645	21840	1280	6100	1692	3580	5940	36400	23800	24600	36400
241	藤生	22290	3720	22290	1305	6225	1727	3655	6065	37150	24300	25100	37150
246	由宇	22740	3795	22740	1330	6350	1762	3730	6190	37900	24800	25600	37900
251	神代	23190	3870	23190	1355	6475	1797	3806	6315	38650	25300	26100	38650
252	大島	23280	3885	23280	1360	6500	1804	3820	6340	38800	25400	26200	38800
257	柳津	23730	3960	23730	1385	6625	1839	3895	6465	39550	25900	26700	39550
261	田布	24090	4020	24090	1405	6725	1867	3955	6565	40150	26300	27100	40150

(本表運賃ハ發着手数料ヲ含ム)

哩程	驛名	級外品第壹種				第貳種		第參種				第四種	
		馬匹 (壹車=付)		駒 (壹車=付)		危險品		自轉車 小兒用車	人力車	馬車	荷車	荷馬車	死體
		貳頭迄	以上壹頭 ヲ増ス毎	六頭迄	以上壹頭 ヲ増ス毎	貸切級 壹頭=付	通常斤級 百斤=付	各 壹車=付	壹車=付	壹車=付	壹車=付	壹車=付	壹個=付
264	岩田	24360	4065	24360	1420	6800	1888	4000	6040	40600	26600	27400	40600
267	島田	24630	4110	24630	1435	6875	1909	4045	6715	41050	26900	27700	41050
274	下松	25260	4195	25260	1470	7050	1958	4150	6890	42100	27600	28400	42100
279	德山	25710	4270	25710	1495	7175	1993	4225	7015	42850	28100	28900	42850
283	福川	26070	4330	26070	1515	7275	2021	4285	7115	43450	28500	29300	43450
291	富海	26790	4420	26790	1555	7475	2077	4405	7315	44350	29300	30100	44350
295	三大	27150	4480	27150	1575	7575	2105	4465	7415	44950	29700	30500	44950
300	小嘉	21600	3700	21600	1300	7700	2140	4540	7540	45700	30200	31000	45700
307	阿知	22090	3784	22090	1328	7875	1489	4645	7715	46750	30900	31700	46750
309	須木	22230	3808	22230	1336	7925	2203	4675	7765	47050	31100	31900	47050
312	船須	22440	3844	22440	1348	8000	2223	4720	7840	47500	31400	32200	47500
318	厚船	22860	3916	22860	1372	8150	2265	4810	7990	48400	32000	32800	48400
324	埴生	23280	3988	23280	1396	8300	2307	4900	8140	49300	32600	33400	49300
333	小長	23910	4095	23910	1472	8525	2370	5035	8365	50650	33500	34300	50650
337	一ノ宮	24190	4144	24190	1488	8635	2398	5095	8465	51250	33900	34700	51250
341	幡下	24370	4192	24370	1504	8695	2426	5155	8565	51850	34300	35100	51850
345	新和	24550	4231	24550	1520	8755	2454	5203	8665	52450	34700	35500	52450
347	田岬	24890	4264	24890	1528	8805	2468	5233	8715	52760	35100	35700	52750
350		25100	4300	25100	1540	8880	2489	5278	8790	53200	35200	36000	53200
23		3360	790	3360	330	775	201	385	615	4450	2500	3300	4450
24		3480	820	3480	340	800	208	400	640	4600	2600	3400	4600
山陽支線播但線													
56	京野	7320	1780	7320	660	1600	432	880	1440	9400	5800	6600	9400
57	仁豐	7440	1810	7440	670	1625	439	895	1465	9550	5900	6700	9550
60	香呂	7800	1900	7800	700	1700	460	940	1540	10000	6200	7000	10000
62	溝口	8040	1960	8040	720	1750	474	970	1590	10300	6400	7200	10300
63	福崎	8160	1990	8160	730	1775	488	985	1615	10410	6500	7300	10450
66	甘地	8520	2080	8520	760	1850	509	1030	1690	10900	6800	7600	10900
68		8760	2140	8760	780	1900	514	1060	1740	11200	7000	7800	11200

山陽線  
山陽支線播但線

(本表運費ノ發着手數料ヲ含ム)

山陽支線播但線 山陽線(姫路飾磨間) 中國線津山各驛

哩程	驛名	級外品第壹種				第貳種		第參種					第四種
		馬匹(壹車=付)		駒(壹車=付)		危險品		自轉車 小兒用車	人力車	馬車	荷車	荷馬車	死體
		貳頭迄	以上壹頭 ヲ増ス毎	六頭迄	以上壹頭 ヲ増ス毎	貸切扱 壹輛=付	通常斤扱 百斤=付	各 壹車=付	壹車=付	壹車=付	壹車=付	壹車=付	壹個=付
70	鶴居	9000	2200	9000	800	1950	528	1090	1790	11500	7200	8000	11500
73	寺前	9360	2290	9360	830	2025	549	1135	1865	11950	7500	8300	11950
77	長谷	9840	2410	9840	870	2125	577	1195	1965	12550	7900	8700	12550
82	生野	10440	2560	10440	920	2250	612	1270	2090	13300	8800	9200	13300
87	新井	11040	2710	11040	970	2375	647	1345	2215	14050	8900	9700	14050
92	竹田	11640	2860	11640	1020	2500	682	1420	2340	14800	9400	10020	14800
96	和山	12120	2980	12120	1060	2600	710	1480	2440	15400	9800	10420	15400
99	養父	12480	3070	12480	1090	2675	731	1525	2515	15850	10100	10720	15850
103	八鹿	12960	3190	12960	1130	2775	759	1585	2615	16450	10500	11120	16450
<b>山 陽 線 (姫路飾磨間)</b>													
55	豆腐町	7200	1750	7200	650	1575	425	865	1415	9250	5700	6500	9250
56	龜山	7320	1780	7320	660	1600	432	880	1440	9400	5800	6600	9400
58	天神	7560	1810	7440	680	1650	446	910	1490	9700	6000	6700	9700
58	飾磨	7560	1840	7560	680	1650	446	910	1490	9700	6000	6800	9700
<b>中 國 線 津 山 各 驛</b>													
112	法界院	14040	3460	14040	1220	3000	815	1720	2840	17800	11400	12200	17800
115	玉柏	14400	3550	14400	1250	3125	830	1765	2915	18250	11700	12500	18250
121	野々口	15120	3730	15120	1310	3225	854	1855	3065	19150	12300	13100	19150
123	野金	16360	3760	16360	1330	3275	871	1885	3115	19450	12500	13300	19450
127	建部	16840	3910	16840	1370	3375	887	1945	3215	20050	12900	13700	20050
129	福渡	17080	3970	17080	1390	3425	893	1975	3265	20350	13100	13900	20350
136	弓削	17920	4180	17920	1460	3600	914	2080	3440	21400	13800	14600	21400
138	誕生寺	18160	4240	18160	1480	3650	922	2110	3490	21700	14000	14800	21700
141	龜甲	18520	4330	18520	1510	3725	934	2155	3565	22150	14300	15100	22150
146	津山	19120	4480	19120	1540	3850	954	2230	3690	22900	14800	15600	22900

(本表運賃ハ發着手数料ヲ含ム)

### 中國線湛井各驛

哩程	驛名	級外品第壹種				第貳種		第參種					第四種
		馬匹 (壹車=付)		駒 (壹車=付)		危險品		自轉車 小兒用車	人力車	馬車	荷車	荷馬車	死體
		貳頭迄	以上壹頭 ヲ増ス毎	六頭迄	以上壹頭 ヲ増ス毎	貨切扱 壹噸=付	通常斤扱 百斤=付	各 壹車=付	壹車=付	壹車=付	壹車=付	壹車=付	壹個=付
112	三門	14040	3460	14040	1220	3000	815	1720	2840	17800	11400	12200	17800
115	一宮	14400	3550	14400	1250	3125	830	1765	2915	18250	11700	12500	18250
116	吉備	14520	3580	14520	1260	3150	834	1780	2940	18400	11800	12600	18400
117	稻津	14640	3610	14640	1270	3175	838	1795	2965	18550	11900	12700	18550
119	足守	14880	3670	14880	1290	3225	842	1825	3015	18850	12100	12900	18850
122	總花	15240	3790	15240	1320	3300	854	1900	3090	19300	12100	13200	19300
124	湛井	15480	3820	15480	1560	3360	862	1930	3140	19600	12600	13400	19600

### 山陽吳支線

208	矢野	19320	3220	19320	1140	5400	1496	3160	5240	32200	21000	21800	32200
210	坂	19500	3250	19500	1150	5450	1510	3190	5290	32500	21200	22000	32500
214	天應	19860	3310	19860	1170	5550	1538	3250	5390	33100	21600	22600	33100
217	吉甫	20130	3340	20130	1185	5625	1559	3295	5465	33550	21900	22700	33552
219	吳	20310	3370	20310	1195	5675	1573	3325	5515	33850	22100	22900	33850

### 山陽宇品支線

212	比治山	19680	3280	19680	1160	5500	1524	3180	5340	32800	21400	22400	32800
213	丹那	19770	3295	19770	1165	5525	1531	3195	5365	32950	21500	22500	32950
214	宇品	19860	3310	19860	1170	5550	1538	3250	5390	33100	21600	22600	33100

### 山陽大嶺支線

335	厚保	24050	4120	24050	1440	8575	2385	5065	8415	50450	33700	34500	50450
336	四郎ヶ原	24120	4132	24120	1444	8600	2392	5080	8440	50600	33800	34600	50600
339	伊佐	24330	4169	24330	1456	8675	2413	5125	8515	51050	34100	34900	51050
340	大嶺	24400	4181	24400	1460	8700	2420	5140	8540	51200	34300	34100	51200

(本表運費の發着手数料ヲ含ム)

中國線湛井各驛  
山陽吳支線  
山陽宇品支線  
山陽大嶺支線

以五十哩上	〇五〇	〇五〇	〇五〇
百哩以上	〇六〇	〇八〇	一〇〇
百哩未滿	〇九〇	一三〇	二〇〇
五十哩以上	一五〇	二〇〇	二五〇
五十哩未滿	二〇〇	二五〇	三〇〇
廿五哩以上	二五〇	三〇〇	三〇〇
廿五哩未滿	三〇〇	三〇〇	三〇〇

一級品 二級品 三級品 高級品  
一級品以下 二級品以下 三級品以下 高級品以下

一貨切扱 (一噸一哩ニ付)

以五十哩上	〇五〇	〇八〇	一七〇	三三〇
百哩以上	〇八〇	一七〇	二五〇	四二〇
百哩未滿	一三〇	二五〇	三四〇	五〇〇
五十哩以上	二〇〇	三三〇	四二〇	五八〇
五十哩未滿	三〇〇	四〇〇	五〇〇	六五〇
廿五哩以上	三〇〇	四〇〇	五〇〇	六五〇
廿五哩未滿	三〇〇	四〇〇	五〇〇	六五〇

一級品 二級品 三級品 高級品  
一級品以下 二級品以下 三級品以下 高級品以下

一通常噸扱 (一噸一哩ニ付)

以五十哩上	〇三三	〇五五	〇一〇	〇一〇
百哩以上	〇五五	〇一〇	〇一五	〇二五
百哩未滿	〇八	〇五	〇一〇	〇三〇
五十哩以上	〇三三	〇二九	〇三五	〇三五
五十哩未滿	〇三三	〇二九	〇三五	〇三五
廿五哩以上	〇二八	〇二四	〇三〇	〇四〇
廿五哩未滿	〇二八	〇二四	〇三〇	〇四〇

一級品 二級品 三級品 高級品  
一級品以下 二級品以下 三級品以下 高級品以下

一通常斤扱 (百斤一哩ニ付)

拾級	二二三	二二五	二二七	三三一
拾級	二二三	二二五	二二七	三三一
拾級	二二三	二二五	二二七	三三一
拾級	二二三	二二五	二二七	三三一
拾級	二二三	二二五	二二七	三三一
拾級	二二三	二二五	二二七	三三一
拾級	二二三	二二五	二二七	三三一
拾級	二二三	二二五	二二七	三三一
拾級	二二三	二二五	二二七	三三一
拾級	二二三	二二五	二二七	三三一

拾級 拾級 拾級 拾級 拾級 拾級 拾級 拾級 拾級 拾級

九州線貨物運賃表

大阪發門司着特定運賃

(但シ手数料及連絡料金ヲ含ム)

七百斤以上 四割  
五百斤以上 二割

ト左ノ割増ヲナス  
モノハ何レモ一個毎ノ計算トシ相當料金  
但一個ノ重量五百斤(輕量品ハ規定)以上ノ  
ヲ徴收ス

貨物運賃手数料及等級表所定ノ運賃十哩分  
ノハ普通貨物ノ割合ニヨリ其他ノモノハ大  
級外品(除生獸類)斤又ハ噸ヲ以テ取扱フモ  
貨切扱 同 五拾錢

通常噸扱 一噸ニ付 六拾錢  
通常斤扱 百斤ニ付 五錢

一關門間連絡料金  
(其他ハ一般ニ同ジ)

一、二、三、高級品百斤ニ付發着各 金壹錢  
通常斤扱

一九州線發着手数料  
一速達便扱ハ所定運賃五割増トス

以五十哩上	〇五六	〇七二	一〇二	一四	二三〇
百哩以上	〇七二	一〇二	一四	二三〇	二三〇
百哩未滿	一〇二	一四	二三〇	二三〇	二三〇
五十哩以上	一四	二三〇	二三〇	二三〇	二三〇
五十哩未滿	一四	二三〇	二三〇	二三〇	二三〇
廿五哩以上	一四	二三〇	二三〇	二三〇	二三〇
廿五哩未滿	一四	二三〇	二三〇	二三〇	二三〇

一貨切扱 (石炭燐石ニ限ル)(一噸一哩)

以五十哩上	〇六〇	〇六〇	〇六〇	〇六〇
百哩以上	〇八〇	一〇〇	一二〇	一二〇
百哩未滿	一二〇	一六〇	二一〇	二一〇
五十哩以上	一二〇	一六〇	二一〇	二一〇
五十哩未滿	一二〇	一六〇	二一〇	二一〇
廿五哩以上	一九〇	二四〇	二九〇	二九〇
廿五哩未滿	二五〇	三〇〇	三五〇	三五〇

一貨切扱 (官用貨物ニ限ル)(一噸一哩)

# 九州線

九州線

哩程	驛名	速達便 登(個=付) 五拾斤毎ニ	通常斤扱 (百斤=付)				通常噸扱 (壹噸=付)				貨切扱(壹噸=付)	
			一級品	二級品	三級品	高級品	一級品	二級品	三級品	高級品	三級品以下 一級品積	高級品以下 一級品混載
4	大小里	400	2475	2696	2920	3360	4520	4910	5650	6760	4280	4670
8	倉藏	ク	2544	2792	3040	3520	4640	5080	5850	7020	4360	4790
12	大黑	ク	2616	2888	3160	3680	4760	5230	6050	7280	4440	4910
15	折崎	ク	2670	2960	3250	3800	4860	5350	6200	7475	4500	5000
18	遠尾	ク	2724	3032	3340	3920	4940	5470	6350	7670	4560	5090
21	賀川	ク	2778	3104	3430	4040	5030	5590	6500	7865	4620	5180
28	赤間	ク	2884	3252	3620	4300	5200	5830	6818	8292	4740	5370
34	福古	ク	2962	3366	3770	4510	5320	6030	7070	8640	4830	5520
37	香箱	ク	3001	3423	3845	4615	5380	6127	7195	8814	4875	5595
43	吉博	ク	3079	3537	3995	4825	5500	6318	7448	9162	4965	5745
46	雜飼	ク	3118	3594	4070	4980	5560	6414	7574	9336	5010	5802
47	二原	ク	3131	3613	4095	4965	5580	6446	7615	9394	5025	5845
48	田鳥	ク	3144	3632	4120	5000	5600	6478	7650	9452	5040	5875
52	久留	ク	3181	3696	4205	5125	5659	6625	7802	9660	5084	5955
57	犬部	ク	3221	3771	4305	5275	5724	6710	7972	9950	5127	6055
60	矢部	ク	3245	3816	4365	5365	5763	6785	8074	10060	5154	6115
65	渡大	ク	3285	3816	4465	5515	5828	6910	8244	10310	5190	6215
66	長高	ク	3293	3906	4485	5545	5841	6935	8278	10360	5208	6235
70	木植	ク	3325	3966	4565	5665	5893	7035	8414	10560	5244	6310
78	上熊	ク	3389	4086	4725	5905	5997	7235	8686	10960	5316	6470
82	本本	ク	3421	4146	4850	6025	6049	7255	8822	11160	5350	6600
86	瀬田	ク	3453	4206	4885	6145	6101	7435	8958	11360	5388	6635
91	洲葉	ク	3493	4281	4985	6295	6166	7560	9128	11610	5433	6735
98	木植	ク	3540	4386	5125	6505	6257	7735	9371	11960	5496	6880
104	木植	450	3582	4452	5220	6650	6310	7845	9525	12220	5535	6945
109	木植	ク	3507	4501	5295	6785	6350	7930	9650	12430	5565	6995
114	木植	ク	3632	4551	5375	6915	6390	8015	9775	12640	5595	7050
120	木植	ク	3662	4611	5460	7060	6430	8117	9925	12792	5631	7105
122	木植	ク	3672	4622	5490	7110	6454	8151	9975	12976	5643	7130

(本表運費は發着手数料を含む)

九州線

哩程	驛名	速達便 (壹個=付) 五拾斤毎二	通常斤扱 (百斤=付)				通常噸扱 (壹噸=付)				貨切扱 (壹噸=付)	
			一級品	二級品	三級品	高級品	一級品	二級品	三級品	高級品	三級品以下 積	高級品以下 混載
			圓 厘	圓 厘	圓 厘	圓 厘	圓 厘	圓 厘	圓 厘	圓 厘	圓 厘	圓 厘
125	川尻	450	3682	4661	5535	7185	6478	8202	10050	13100	5661	7155
128	宇土	ク	3702	4691	5580	7260	6502	8253	10125	13228	5679	7185
131	松橋	ク	3717	4721	5625	7335	6526	8304	10200	13354	5697	7215
135	小有	ク	3737	4761	5690	7435	6550	8372	10300	13522	5721	7255
138	八球	ク	3752	4791	5730	7510	6582	8428	10375	13648	5739	7285
144	入摩	ク	3782	4851	5820	7660	6630	8523	10525	13900	5775	7345
145	球阪	ク	3887	4861	5835	7685	6636	8542	10550	13942	5781	7355
151	白一	ク	3816	4911	5915	7825	6685	8626	10684	14176	5815	7405
162	勝	ク	3846	4966	6025	8045	6735	8714	10871	14589	5870	7460
168	渡	ク	3864	4996	6085	8165	6765	8672	10973	14737	5900	7490
171	人吉	ク	3873	5011	6115	8225	6780	8786	11025	14836	5915	7505
176	戸畑	ク	3889	5037	6165	8325	6805	8810	11109	15001	5940	7530
12	八幡	ク	2616	2888	3160	3590	4760	5230	6050	7280	4440	4810
15	城野	ク	2670	2960	3250	3800	4850	5350	6200	7475	4500	5000
12	會野	ク	2616	2888	3160	3590	4760	5230	6050	7280	4440	4810
15	曾野	400	2670	2960	3250	3800	4850	5350	6200	7475	4850	5000
20	荊田	ク	2360	3080	3300	4000	5000	5550	6450	7800	4950	5150
23	行新	ク	2814	3152	3490	4120	5090	5670	6600	7995	5010	5240
27	田原	ク	2871	3233	3595	4265	5180	5805	6776	8234	5075	5345
31	推松	ク	2923	3309	3695	4405	5260	5974	6944	8466	5135	5445
34	宇ノ	ク	2962	3366	3770	4501	5320	6030	7070	8640	5180	5520
36	中大	ク	2988	3440	3820	4508	5360	6094	7154	8756	5210	5570
40	宇大	ク	3040	3480	3912	4720	5440	6222	7322	8998	5270	5670
43	今大	ク	3079	3537	3995	4825	5500	6318	7448	9162	5315	5745
45	四日	ク	3105	3575	4045	4895	5540	6388	7532	9278	5345	5795
49	宇日	ク	3157	3651	4145	5035	5620	6510	7700	9510	5405	5895
51	宇日	ク	3140	3681	4185	5095	5646	6560	7760	9611	5073	5935
27	豐津	ク	2871	3233	3595	4265	5180	5816	6776	8234	4725	5345
29	犀川	ク	2897	3271	3645	4335	5220	5870	6860	8350	4755	5395
34	油須	ク	2962	3366	3770	4515	5320	6030	7070	8640	4830	5520
38	香春	ク	3014	3442	3870	4650	5400	6150	7238	8872	4890	5620
40	伊田	ク	3040	3480	3920	4720	5440	6222	7322	8998	4920	5670

(本表運賃ノ發着手數料ヲ含ム)



九州線

哩程	驛名	速達便 (壹個=付) 五拾斤毎二	通常斤扱 (百斤=付)				通常噸扱 (壹噸=付)				貸切扱(壹噸=付)	
			一級品	二級品	三級品	高級品	一級品	二級品	三級品	高級品	三級品以下 積	高級品以下 混載
41	後藤寺	400	3053	3499	3945	4755	5460	6254	7364	9046	4935	5695
43	池川	ク	3079	3537	3995	4825	5500	6318	7448	9162	4965	5745
44	川崎	ク	3092	3556	4020	4860	5520	6350	7490	9220	4986	5770
47	添宮	ク	3131	3613	4095	5065	5580	6446	7616	9394	5025	5845
43	宮二	ク	3075	3537	3995	4825	5500	6318	7448	9162	4965	5745
21	若中	ク	2775	3140	3430	4040	5030	5590	6500	7865	4620	5180
25	中若	ク	2845	3195	3545	4195	5140	5742	6692	8118	4595	5295
21	筑前	ク	2775	3140	3430	4040	5030	5590	6500	7865	4620	5180
25	筑前	ク	2845	3195	3545	4195	5140	5742	6692	8118	4595	5295
27	直小	ク	2871	3233	3595	4265	5180	5806	6776	8234	4725	5345
31	直小	ク	2923	3309	3695	4406	5260	5934	6944	8466	4785	5445
33	小鯰	ク	2949	3347	3745	4475	5300	5998	7028	8582	4815	5495
36	飯臼	ク	2988	3404	3820	4580	5360	6098	7154	8756	4860	5576
41	飯臼	ク	3053	3499	3945	4755	5460	6254	7364	9046	4935	5695
42	大下	ク	3060	3518	3970	4790	5480	6286	7406	9104	4950	5720
44	山下	ク	3090	3556	4020	4860	5520	6310	7490	9220	4980	5770
45	山下	ク	3105	3575	4045	4895	5540	6382	7532	9278	4990	5795
30	上中金	ク	2510	3290	3670	4370	5240	5900	6902	8408	4770	5420
34	中金	ク	2910	3366	3770	4510	5320	6030	7070	8640	4830	5520
35	糰	ク	2975	3385	3795	4545	5340	6062	7112	8698	4845	5545
37	伊幸	ク	3001	3423	3845	4615	5380	6125	7196	8814	4875	5595
35	伊幸	ク	2975	3385	3795	4545	5340	6062	7112	8698	4845	5545
38	天長	ク	3015	3423	3870	4650	5400	6150	7238	8872	4890	5620
40	天長	ク	3040	3480	3920	4720	5440	6222	7322	8998	4920	5670
51	原篠	ク	3173	3681	4185	5095	5646	6560	7768	9610	5073	5935
54	原篠	ク	3197	3726	4245	5185	5685	6635	7870	9760	5100	5995
72	中神	ク	3341	3996	4605	5725	5919	7125	8482	10660	5262	6355
76	中神	ク	3373	4056	4685	5845	5971	7185	8618	10860	5298	6435
82	佐久	ク	3421	4146	4805	6025	6049	7335	8722	11160	5352	6555
86	久保	ク	3453	4206	4885	6145	6101	7435	8958	11360	5388	6635
88	牛山	ク	3469	4236	4925	6205	6127	7485	9025	11450	5406	6680
91	牛山	ク	3493	4281	4985	6275	6166	7560	9120	11610	5433	6735

(本表運賃ハ發着手敷料ヲ含ム)

九州線

哩程	驛名	速達便 (壹個=付) 五拾斤毎二	通常斤扱 (百斤=付)				通常噸扱 (壹噸=付)				貨切扱 (壹噸=付)	
			一級品	二級品	三級品	高級品	一級品	二級品	三級品	高級品	三級品以下 一級品	高級品以下 一級品又小混載
96	北 方	400	3533	4356	5085	6445	6231	7685	9298	11860	5478	6835
100	武 雄	ク	3562	4411	5160	6565	6278	7777	9425	12052	5511	6905
104	三 間	450	3582	4451	5220	6660	6310	7845	9525	12220	5535	6945
108	有 坂	ク	3602	4491	5280	6760	6342	7913	9625	12388	5559	6985
113	三 河	ク	3627	4541	5355	6885	6382	7992	9750	12598	5589	7035
116	早 内	ク	3643	4571	5400	6960	6406	8048	9825	12724	5607	7065
119	南 岐	ク	3657	4601	5445	7035	6430	8100	9900	12850	5625	7095
124	川 棚	ク	3682	4651	5520	7160	6470	8185	10025	13060	5655	7145
128	彼 杵	ク	3702	4691	5580	7260	6502	8253	10125	13228	5679	7185
134	松 原	ク	3732	4751	5670	7410	6550	8355	10275	13480	5715	7245
138	大 村	ク	3752	4791	5730	7510	6582	8402	10375	13640	5739	7285
145	謙 早	ク	3787	4861	5835	7685	6638	8542	10552	13940	5781	7355
150	喜 々 津	ク	3810	4906	5905	7805	6675	8618	10662	14143	5810	7400
154	大 草	500	3822	4926	5945	7885	6695	8650	10735	14250	5830	7420
159	長 與	ク	3837	4951	5995	7985	6720	8690	10820	14440	5855	7445
161	道 ノ 尾	ク	3843	4961	6015	8025	6730	8706	10854	14506	5865	7455
164	浦 上	ク	3852	4976	6045	8085	6750	8780	10805	14605	5880	7470
165	長 崎	ク	3055	4981	6055	8105	6750	8788	10922	14630	5885	7475
90	小 城	400	3485	4266	4965	6260	6153	7535	9114	11650	5424	6715
93	別 府	ク	3509	4311	5025	6355	6172	7650	9195	11710	5451	6775
96	筋 原	ク	3533	4356	5085	6445	6235	7735	9298	11860	5478	6835
99	巖 木	ク	3557	4401	5145	6535	6270	7750	9400	12010	5505	6895
101	岩 屋	450	3567	4421	5175	6505	6286	7794	9450	12094	5517	6915
103	相 知	ク	3577	4441	5205	6635	6302	7828	9500	12178	5529	6935
107	山 本	ク	3597	4481	5265	6735	6334	7895	9600	12346	5533	6975
109	鬼 塚	ク	3607	4501	5295	6785	6350	7930	9650	12430	5565	6995
111	唐 津	ク	3697	4521	5325	6835	6366	7964	9700	12514	5577	7015
113	西 唐	ク	3627	4541	5355	6885	6382	7998	9750	12598	5589	7035
111	藏 宿	ク	3617	4521	5325	6835	6360	7964	9700	12514	5577	7015
114	夫 婦	ク	3632	4551	5370	6910	6390	8015	9775	12640	5595	7045
118	伊 萬	ク	3652	4591	5430	7010	6422	8083	9875	12808	5619	7085
132	佐 世	ク	3672	4631	5490	7110	6454	8151	9975	12976	5644	7125

(本表運賃ハ發着手數料ヲ含ム)

哩程	驛名	速達便 (壹個=付) 五拾斤毎二	通常斤扱 (百斤=付)				通常噸扱 (壹噸=付)				貨切扱 (壹噸=付)	
			一級品	二級品	三級品	高級品	一級品	二級品	三級品	高級品	三級品以下 一級品	高級品以下 一級品混載
133	住網赤三夏藤 吉田瀬角吉棚	450	3727	4741	5655	7385	6542	8338	10250	13435	5709	7235
137		ク	3747	4781	5715	7485	6574	8406	10350	13606	5733	7275
140		ク	3762	4811	5760	7560	6599	8457	10425	13732	5751	7305
144		ク	3782	4851	5820	7660	6630	8525	10525	13900	5775	7345
40		ク	400	3040	3480	3920	4720	5440	6222	7322	8998	4920
31		ク	2923	3309	3695	4405	5260	5934	6944	8466	4785	5445

九州線

(本表運賃ハ發着手數料ヲ含ム)

大阪皮革同業組合特約店  
鐵道運輸株式會社取引店

大阪梅田驛前

商號第一前田運送店

電話東(四七六九番)  
電信零號(一マエ)

鮮魚鹽干生野  
魚魚魚果菜

總急送品取扱專業

大阪梅田驛前  
丸一運送店

電話長東(一四九〇番)  
電信零號(〇一又ハマ)  
振替口座壹壹貳九〇番

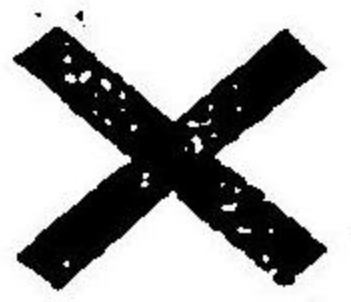
貨物ノ急送配達ノ迅速ナルハ弊店ノ  
特色ナリ

荷物送 早翌日 着到 斗着 毎日 必可申 候

安土町東横堀南入

池永回送店

(電話東四四九五番)



今宮驛前支店

電價略號(イケ)

徹夜營業

鮮魚、干魚、生鰻、生魚、發着敏速取扱  
京都市行每夜急便專用車仕立  
全國流車流船積取扱

大阪梅田驛前

全國運輸聯合會々員交計加盟

山田運輸商會

電話長東四八四八番  
振替口座四八四八番

送金迅速

鐵道貨物取扱

大阪驛前(櫻橋北詰一丁北へ入)

高村運送店

敏速丁寧

鐵道貨物取扱 敏速

東區安土町一

廣屋運送店



梅田驛前

廣屋運送支店

電話東五〇四八番

海產物專務



海產物運送店

店主高田源之助

電話西二〇六四番

梅田驛前

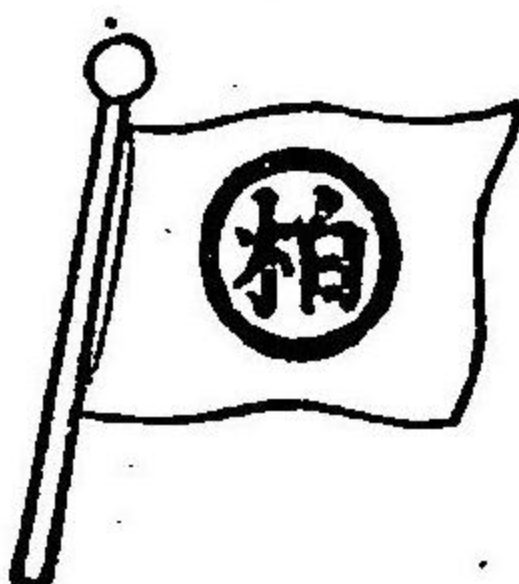
海產出張店

(電話架設中)

各國鐵道貨物取扱所

大阪梅田驛前

寶榮舍陸送部



親切敏速 注意周到 ヲ旨トス

# 貨物運送業

大阪市東區本町壹丁目



## 丸京合資會社

(電話特東一四二二番)

# 重量品運送業

大阪市西區信濃橋西詰西入



## 一回漕店

(電話西五四六)

荷港橋南詰

所 汲 (電話西六七三)

川口波止場

(電話西二二六六)

鐵道積貨物取扱專業

全線要部ニ確實ナル

取引店アリ

連絡完全傳送敏捷ヲ

期ス

韓國統監府鐵道貨物

直通取扱

京都市貨物ハ毎夜貸

切車ヲ仕立候

大阪梅田驛前(第二電鐵停留所前)

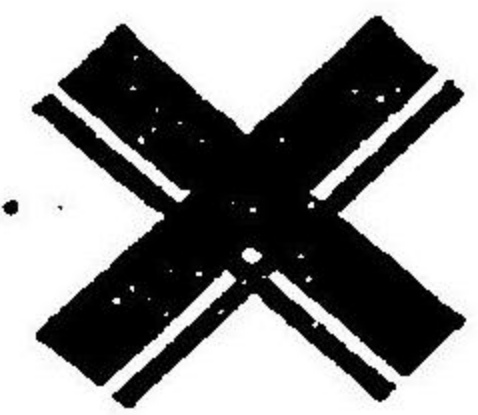
## 共成合資會社

### 梅田出張店

電話東二五二三番

### 川口本店

北區富島町六十八番地  
電話長西一八六三番



船場  
受荷 **出張店**

西橫堀助右衛門橋東詰東工入  
電話東四六五九番

### 京都荷扱所

七條驛前三哲新町

汽船 貨物取扱

大阪市東區南本町壹丁目貳九番

共榮組運送店

(電話長東貳七〇八番)  
電信畧號 (キ 工)

貨物運送業

神榮運送店

神戸市海岸二丁目  
電話長一八四二番  
大阪市西區江戶堀北通一丁目  
電話長西一二三五番

貨物運送業

大阪川口富嶋町四十二番地

丸京會社支店

長電話西千三百十三番

汽船 貨物取扱

大阪市西區靱信濃橋西詰西へ入

細喜事

細川回漕店

電話(西)一六九七番

京阪瀛車積特約取扱  
滿韓貨物割引取扱  
各鐵道積

海陸運送業

關西同盟瀛船積  
其他内外各國行一切  
荷爲替取立

大阪市東區唐物町二丁目



三度組運送店

內鐵道 外瀛船 特約積  
阪神間貨物取扱

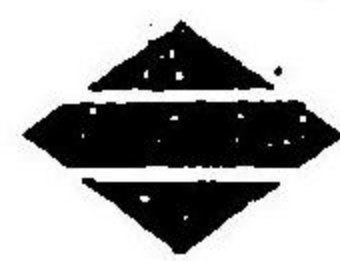
大阪市東區北濱二丁目一〇五  
浪花橋南詰

貿易組

小谷運送店

長電話東四三四六番  
振替口座壹七五九九番

演劇衣裝諸興行用品  
運送專業



### 三阪運送部

大阪大寶寺町炭屋角

大阪商船會社專屬

本店

川口三阪回漕店

電話西二四八三番

三阪運送部梅田驛前出張所

(瀛車手荷物取扱)

(瀛船乘客取扱)

全國運輸聯合會加盟

山陽運輸同盟會加盟

大阪驛前



### 前田運送會社

資合會社

電話長東二二二番

東區平野町五丁目

### 市内出張所

電話東三一九八番

各國陶器  
並諸雜貨  
運送業

大阪梅田驛前



### 末永運送店

店主末永傳四郎

內地各鐵道

韓國清國各

驛連絡瀛車

並ニ瀛船積

取扱



大阪梅田驛前

### 大坂運送會社

電話略號(オ〇)

貨物取扱

迅速丁寧

大阪梅田驛前

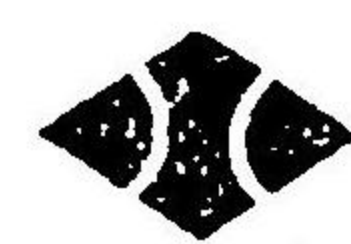


### 濱田運送店

但シ先拂預金ハ請求ノ有無ニ拘ハラズ  
送金致シ候也

瀛車貨物取扱

大阪市梅田停車場前



### 小畑運送店

電話東二四八八番  
振替口座壹二九六番



海陸貨物運送  
取扱業



八木運送店

大阪梅田驛前

確實速迅ヲ期ス

貨物運送取扱



大阪支店

合資榮運送會社

大阪梅田驛前

電話長東三九一八番

本店 神戸市海岸通二丁目

合資榮運送會社

電話長一七八番  
一六四五番

空瓶雜貨運送取扱

大阪梅田驛前

水田運送店

店主 水田 龜吉

海陸貨物運送

野生果 野菜 専門取扱

大阪梅田驛前

全富田組運送店

電話長東四六五五番

貨物運送取扱

大阪梅田驛前

合阪陽共同組

(電話架設中)

貨物運送



八百佐運送店

店主 石原佐一郎

大阪市東區本町橋東詰南へ入

大阪梅田驛前

八百佐運送

支店

鐵道速達便  
小荷物取扱

大阪北區中之島五丁目  
常安橋北詰北入

大八木運送店

(電話架設中)

汽車  
汽船  
特約  
積取  
取扱所

汽車  
汽船  
荷扱



足立運送店

長電話東千〇九十五番

大阪梅田驛前

足立運送支店

大阪梅田驛前

池永運送店

電話東四二三八番

帝國鐵道關西線天滿驛前

天 松田運送店

[電話東一八二四番]

汽車  
汽船  
貨物取扱

大阪市東區南本町壹丁目八番地

三丸三組運送店

電話東二七〇八番

汽車積貨物運送取扱業  
紙製原料運送特約取扱業



大阪梅田停車場前

盛行舍運送店

電話東四四貳一番

大阪市南區板屋橋南詰

盛行舍集荷所

**鐵道積特約店**

韓貨 國物 統直 監通 府取 鐵取 道扱

大阪天神橋南詰東入

**磯島集荷店**

(電話東四七七四番)

大阪天滿驛前

**磯島運送店**

京都市七條驛前

**磯島運送本店**



大阪市北區天滿驛前

內國通運株式會社取引店

**入江運送部**

電話 東一八二四番  
振替口座東京第六九三〇番

**入榮組運送取引店**

大阪市北區天滿停車場前

鐵道運輸株式會社代理店



帝國鐵道廳 大阪商船株式會社日滿連絡貨物接續取扱  
神戶市榮町三丁目  
**山口運送店**  
電話(二三〇二八九番)  
電話(九〇六九二〇番)

大阪商船株式會社 靈國義行 勇艦隊浦鹽行 貨物取扱  
大阪市梅田驛前  
**山口運送支店**  
電話特(東三六六番)  
電話(東九三四番)

大坂商船株式會社 靈國義行 勇艦隊浦鹽行 貨物取扱  
全市東區西橫堀三丁目  
**山口出張所**  
電話(東二四六番)

大連市監部通一丁目  
**山口運輸公司**  
電話(三六九番)



**物貨運輸取扱**

元關西鐵道京都天滿驛間特約積

大阪天滿驛前

**平安運輸聯合店**

店主 八木近造

**高運送店**

店主 八木近造

京都佛光寺東洞院西入

**內外航路汽船特約積取扱**

大阪商船會社 京都代理店 烏居出張所

**峯紀戶運輸店**

大阪天神橋南詰東入濱側  
(電話東四七七四番)

大阪天滿驛前

**出張所**

京都貨每日午後七時積切翌日午前配達ヲナス

印刷所 明治印刷合資會社

大阪市北區富田町十三番地

印刷人 岡本萬三

大阪市北區富田町十三番地

發行者 佐々木子人

二百五十九番地  
大阪市北區上福島中三丁目



著作者 青木玄長

二百八拾貳番地  
大阪府下西成郡豐崎村字本庄

明治四十一年十二月十八日發行

明治四十一年十二月十五日印刷

定價五拾錢

宮内省御用達  
天然炭酸瓦斯



◎三ツ矢 孔雀 平野水  
 世界四大鑛泉の一にして其構成分は  
 唯一に衛生無比の飲料なるのみならず  
 腸胃、糖尿、咽喉病者に特効あり

◎三ツ矢 ジンジャエール  
 シャンペンサイダー  
 は

此立派な平野水と天然炭酸瓦斯に最上の原料を加味  
 したる眞の衛生飲料にして普通の水と硫酸石灰の人  
 造瓦斯を以て製造したる物とは全然其品質を異にす

大阪梅田 帝國鑛泉株式會社

電話東二八四一番

# 工場

大阪市西區築港ブロッケン

電話 西 一 二 四 九



# 本社

大阪市北區堂嶋濱通二丁目

電話 長 東 一 七 八 七  
電信 略 號 サ ク ラ

044901-000-8

特53-872

大阪駅起点鉄道大貨物運賃及哩程便覧

青木 玄長/著

M41

BDP-0029

