

昔語本田濫觴

古今亭三鳥

207
694

善政入道之娘
月光姫

大職冠
鎌足公



歌川直画

濫觴本

式亭門人
古今草

觴田語

鳥作

善光
一子
善助



鬼連親王
家臣
巨勢鹿主



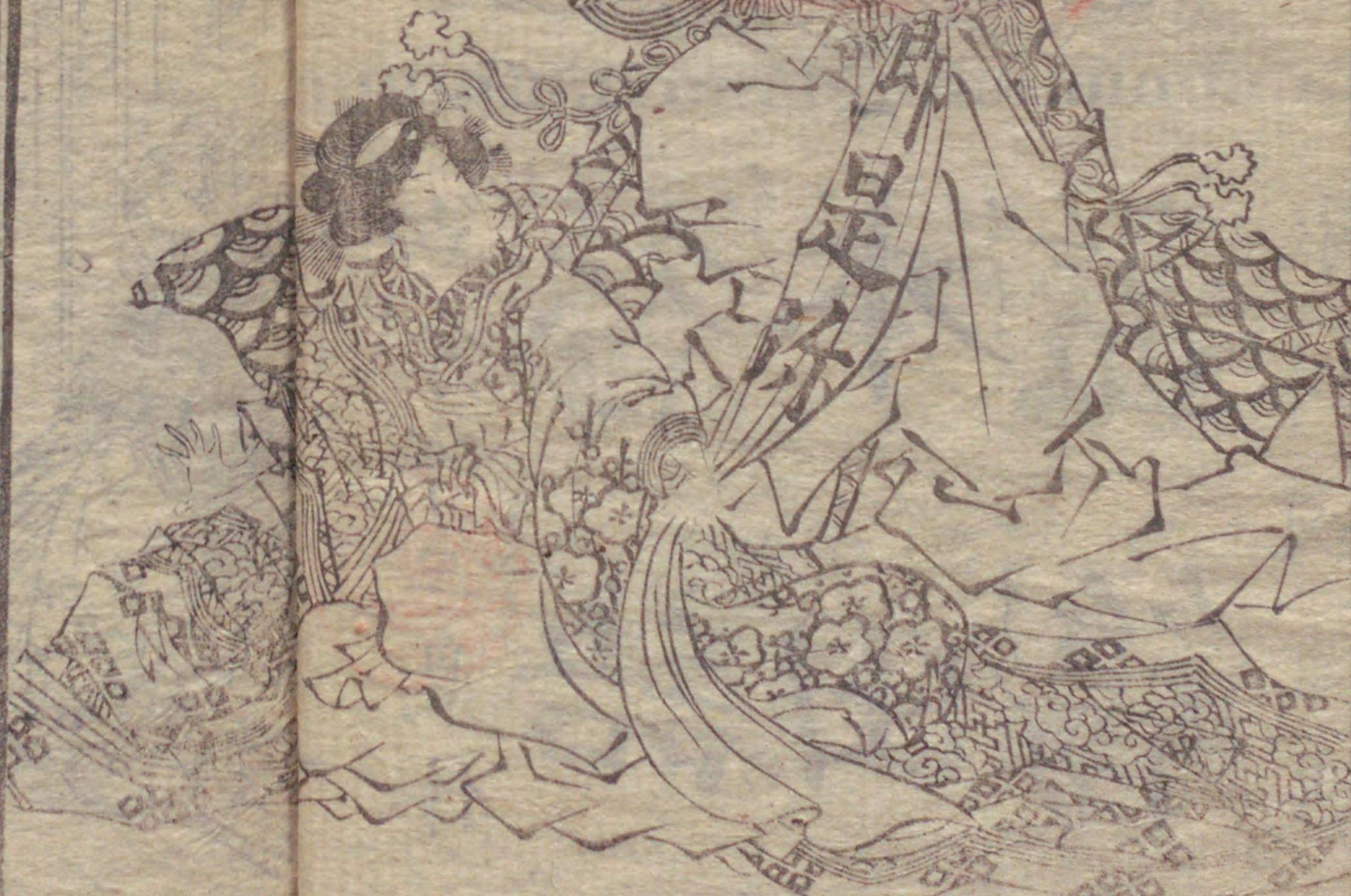
築川兵衛娘
弥生

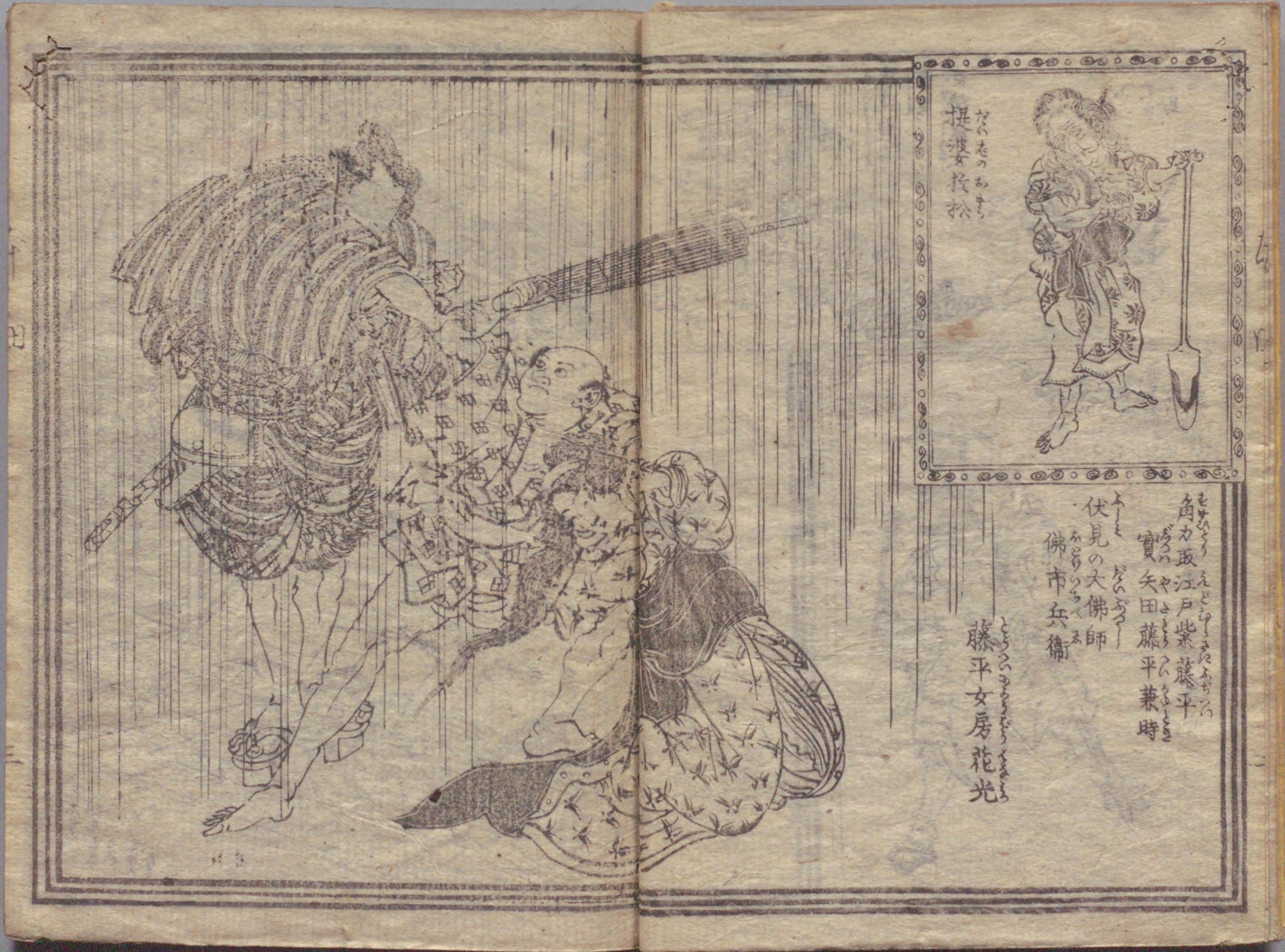


皇極帝分宮鬼連親王



本田小太郎善光





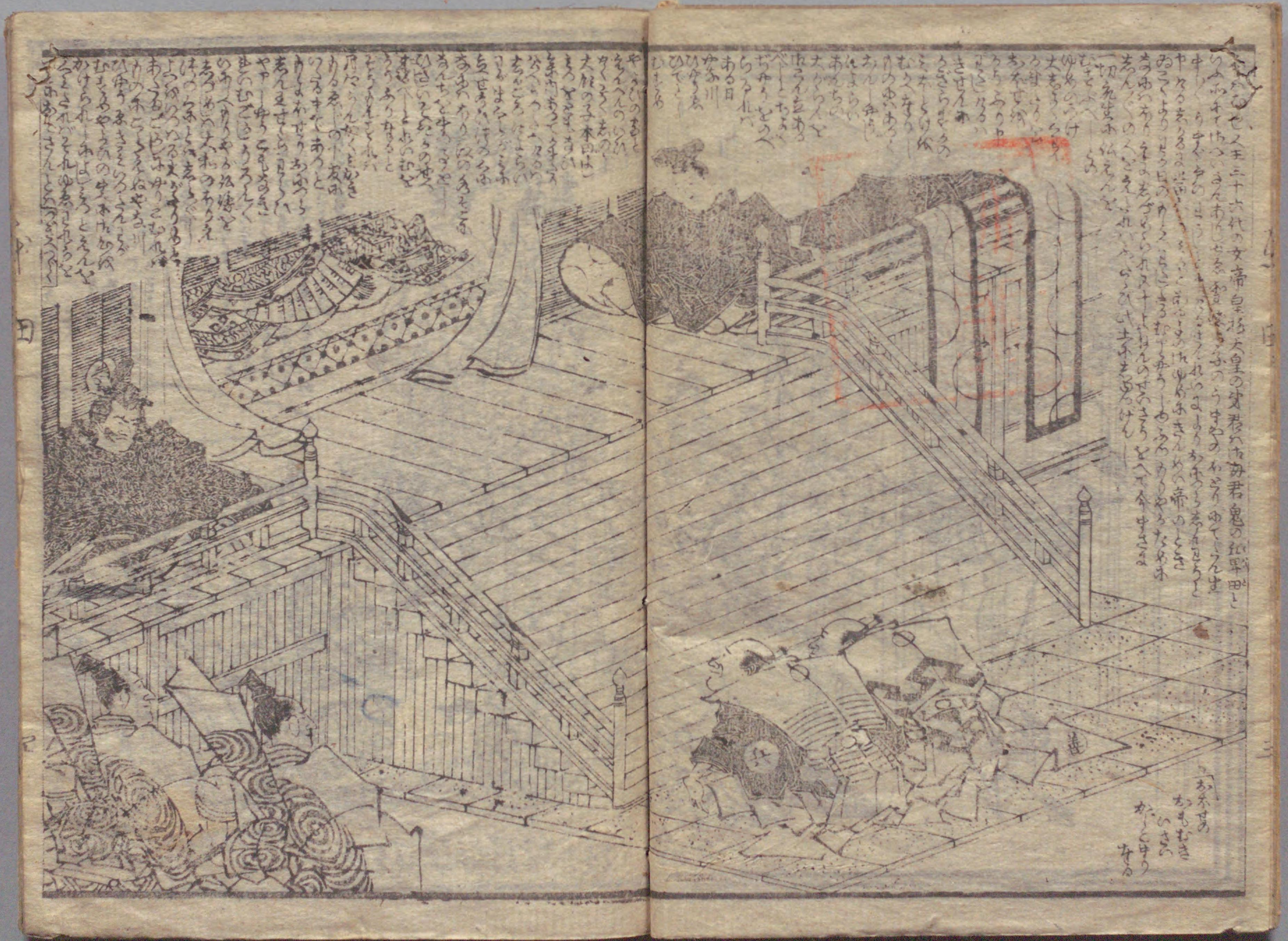
提婆女松

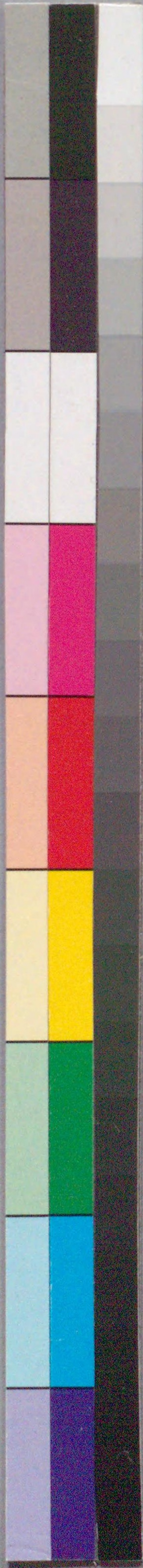


角力取江戸此紫藤平
 實矢田藤平兼時
 伏見の大佛師
 佛市兵衛

藤平女房花光

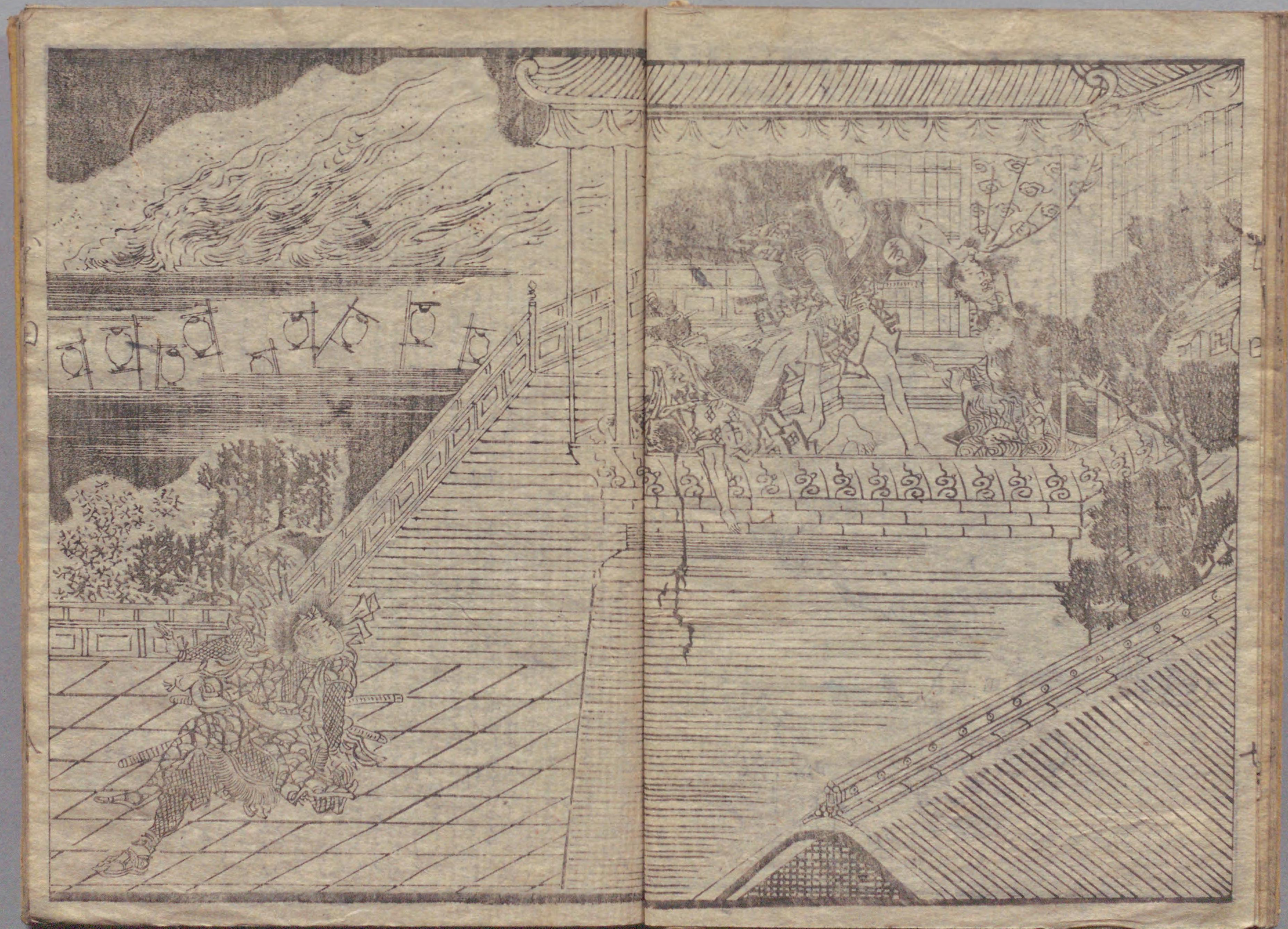


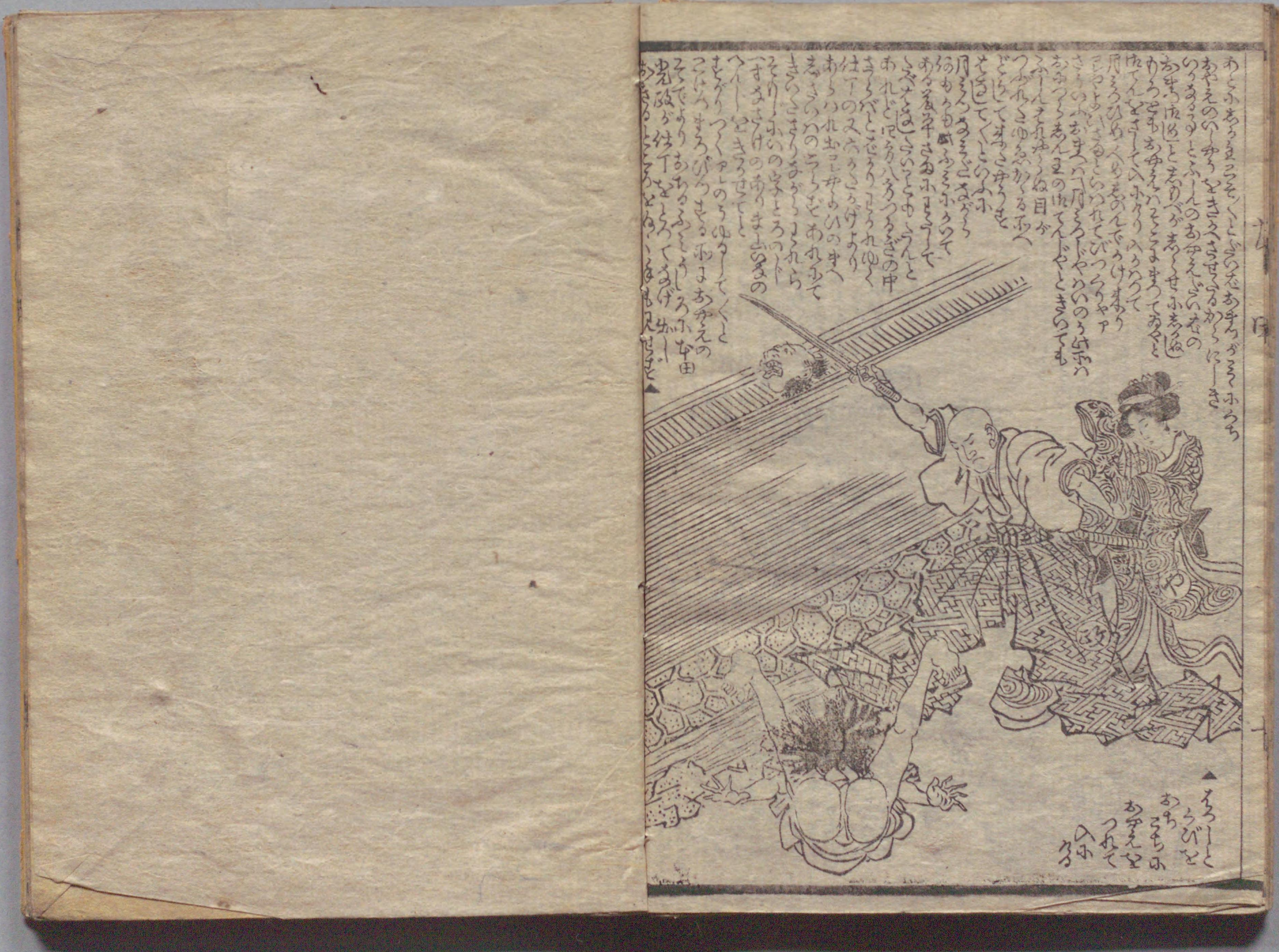




国立国会図書館 昔語本田濫觴：2巻 207-694

ガラス使用







国立国会図書館 昔語本田濫觴：2巻 207-694

ガラス使用



Handwritten Japanese text in kuzushiji script, arranged in vertical columns. The text is densely packed and covers most of the left page. A large red square seal is stamped over the text in the upper-middle section. A smaller red circular seal is stamped on the lower part of the illustration.



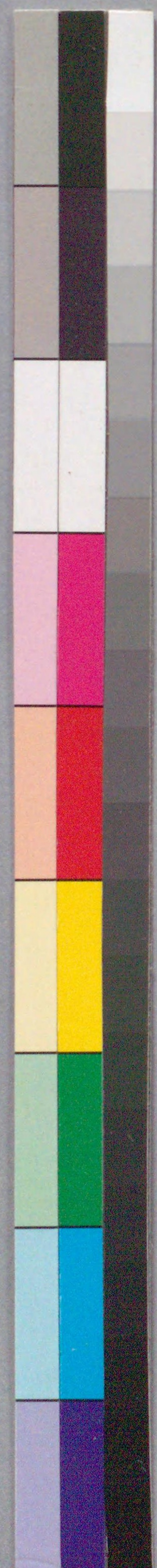


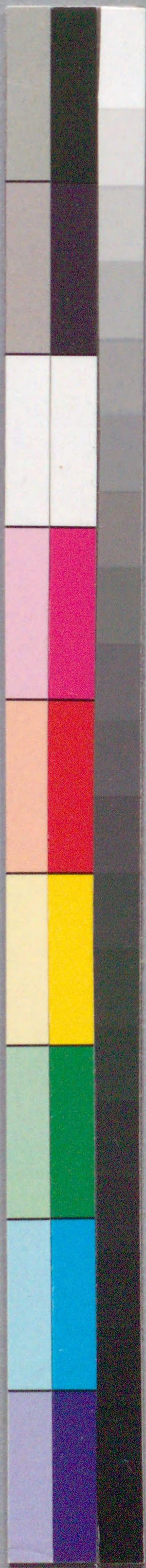


207
694

国立国会図書館 昔語本田濫觴：2巻 207-694

ガラス使用





国立国会図書館 昔話本田濫觴：2巻 207-694

ガラス使用