

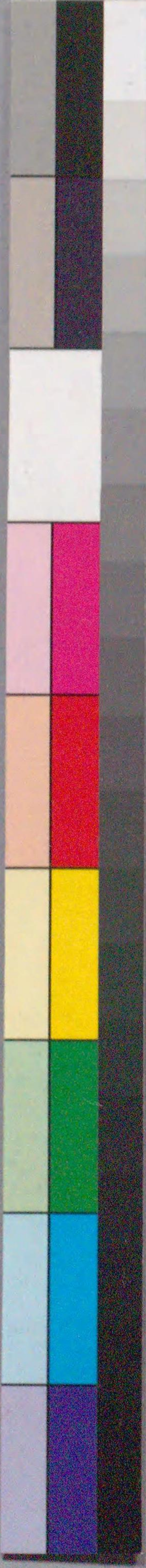
皆今猿乃人真似

閑亭傳笑

207
946

猿
人
真
似







文化十二年乙亥正月廿五日
 且言月正乙亥十二年文化

昔今猿之人真似

招福迎慶

關亭傳笑作

千時文化十二年乙亥新鑄

佳紙善本

歌川國丸画

江戸書林

雙鶴堂梓





江戸

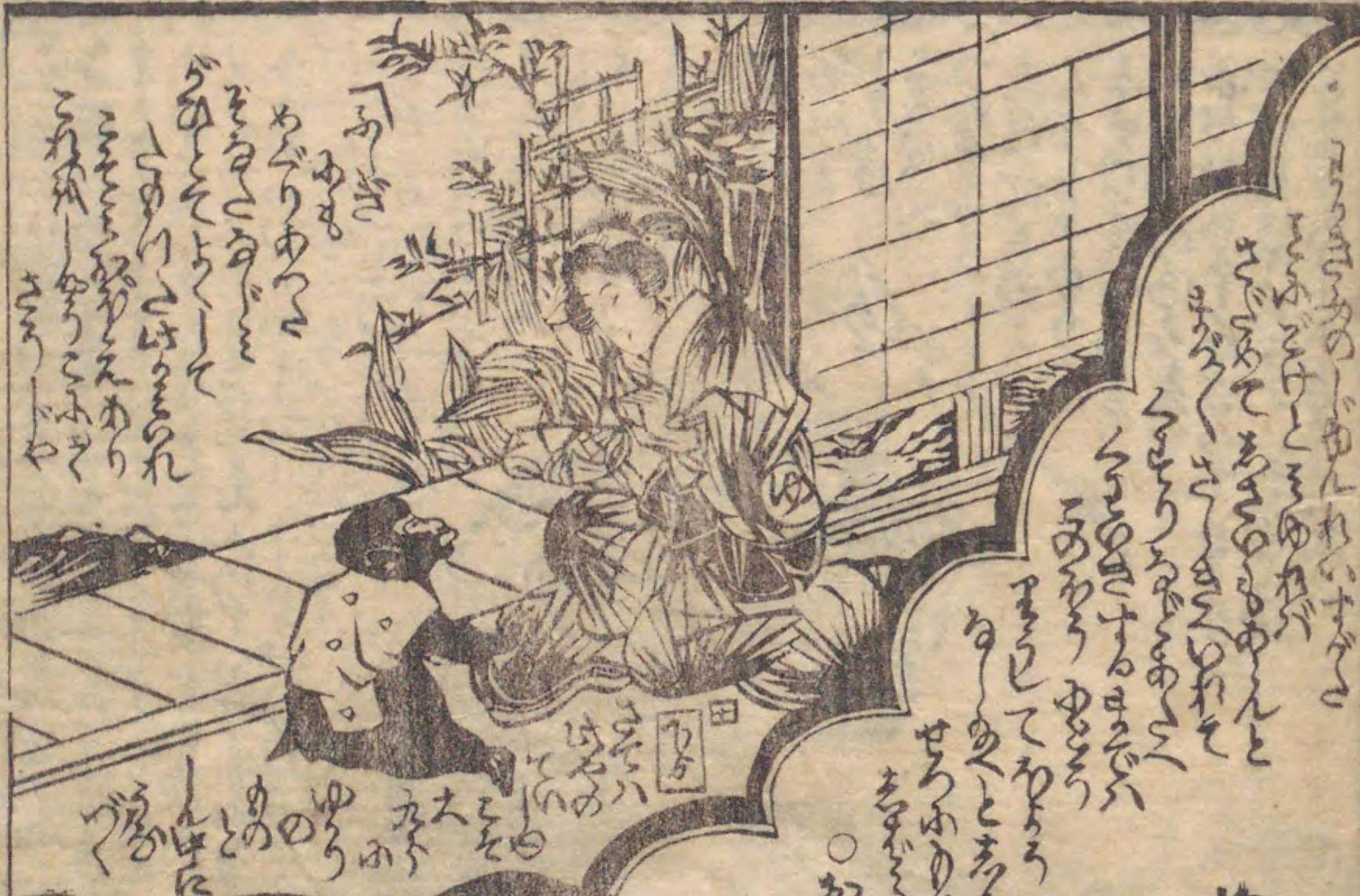
九





世間なる





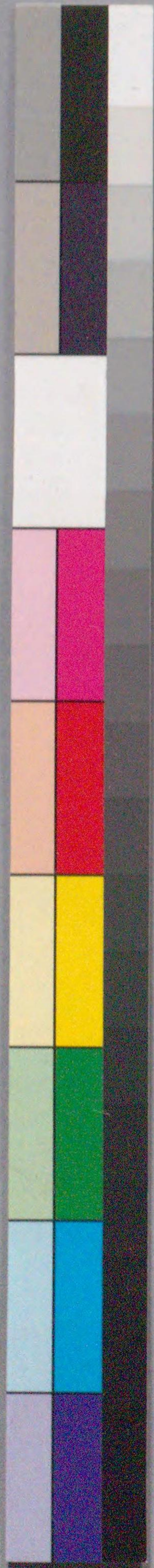
Handwritten Japanese text in vertical columns, likely a dialogue or a monologue related to the scene above. The text is written in a cursive style.

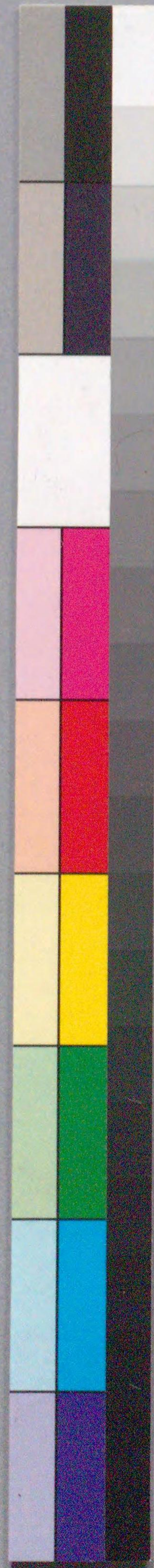


207
946

国立国会図書館 猿の人真似 3巻 207-946

ガラス使用





国立国会図書館 猿の人真似 3巻 207-946



ガラス使用

