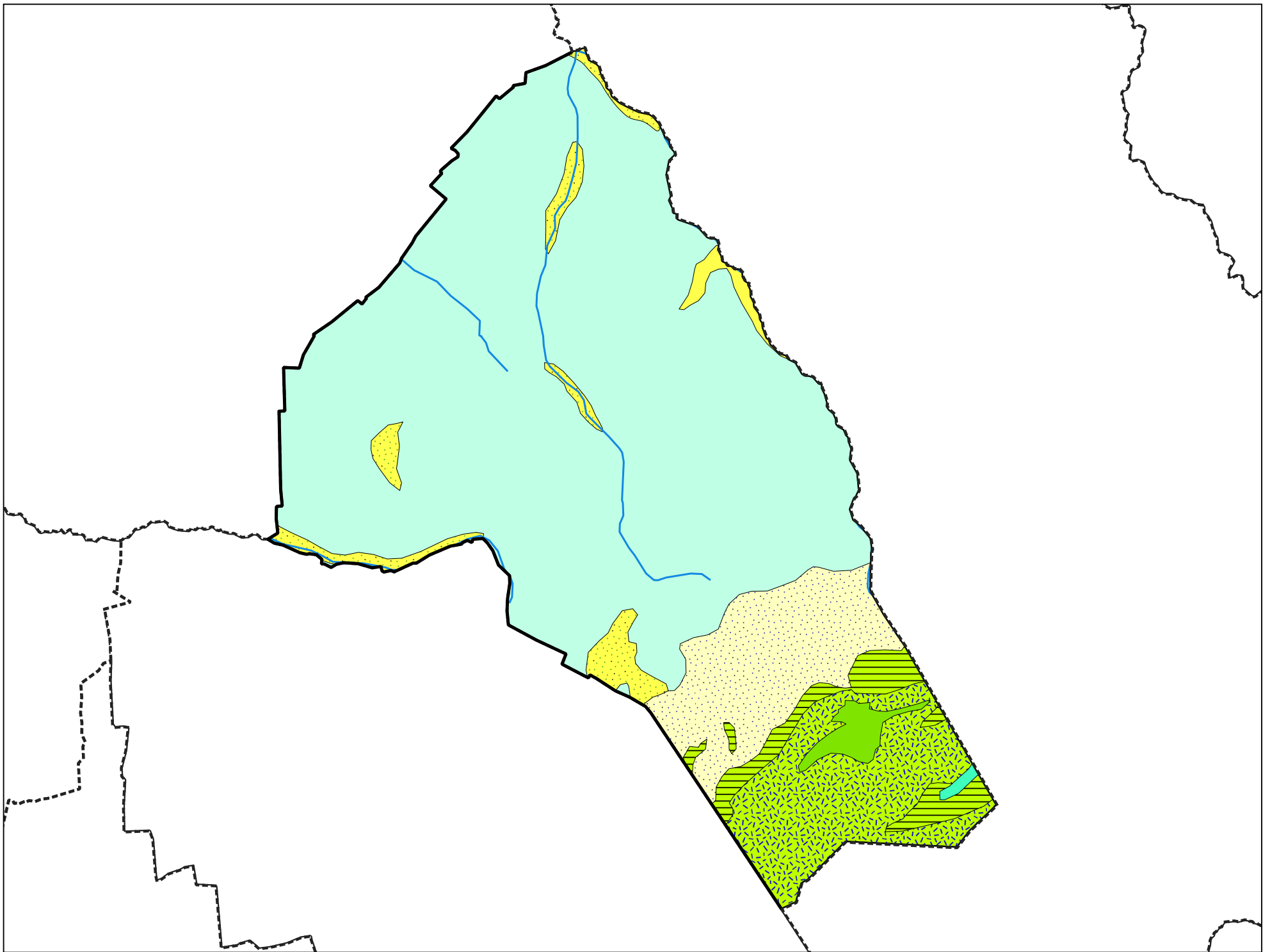
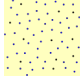









# Carte géologique des sols de la commune de Trévignin



## Légende de la carte géologique de la commune de Trévignin

-  E, Eboulis actuels à anciens (âge non précisé), localement cônes d'avalanches et éboulis mêlés à moraines. - 3
-  Gy, Dépôts glaciaires (moraines) principalement du Würm, localement plus tardifs (?) ou plus récents. Dépôts fluvio-glaciaires ou glacio-lacustres localement associés. - 34
-  m3-4, Molasse sableuse (= sables siliceux de Pont-de-Beauvoisin). Miocène moyen - 40
-  m2, Molasse calcaire, gréseuse et glauconieuse. Localement Conglomérat à la base, intercalations marneuses. Burdigalien (sup ?) - 42
-  n3, Marnes et marno-calcaires à miches, calcaires siliceux très durs à spicules. Hauterivien - 82
-  n2b, Calcaires roux et bicolores à échinodermes, +/- marnes rousses. Valanginien (sup. ?) - 84
-  n2(6), Marnes noires à ammonites. Valanginien - 90
-  n1(1), Calcaires, schistes et marnes ou marno-calcaires. Berriasien - 95