

කර්මය



OBAT KORRENGZAL WOODS'

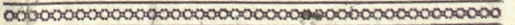


'Ini paling baik'
BOEWAT PENJAKIT KOELIT, KOEDIS, GATEL, BISOEL' DAN LOEKA PADA BADAN



|| ආසියාතික සාහිත්‍යය (KORRENGZAL WOODS')
 (ප්‍ර. 10 වන කොටස) (ප්‍ර. 10 වන කොටස) (ප්‍ර. 10 වන කොටස)
 කොටස (ප්‍ර. 10 වන කොටස) (ප්‍ර. 10 වන කොටස) (ප්‍ර. 10 වන කොටස)
 කොටස (ප්‍ර. 10 වන කොටස) (ප්‍ර. 10 වන කොටස) (ප්‍ර. 10 වන කොටස)

|| ආසියාතික සාහිත්‍යය (PEPERMUNT CURE WOODS')
 කොටස (ප්‍ර. 10 වන කොටස) (ප්‍ර. 10 වන කොටස) (ප්‍ර. 10 වන කොටස)
 කොටස (ප්‍ර. 10 වන කොටස) (ප්‍ර. 10 වන කොටස) (ප්‍ර. 10 වන කොටස)
 කොටස (ප්‍ර. 10 වන කොටස) (ප්‍ර. 10 වන කොටස) (ප්‍ර. 10 වන කොටස)



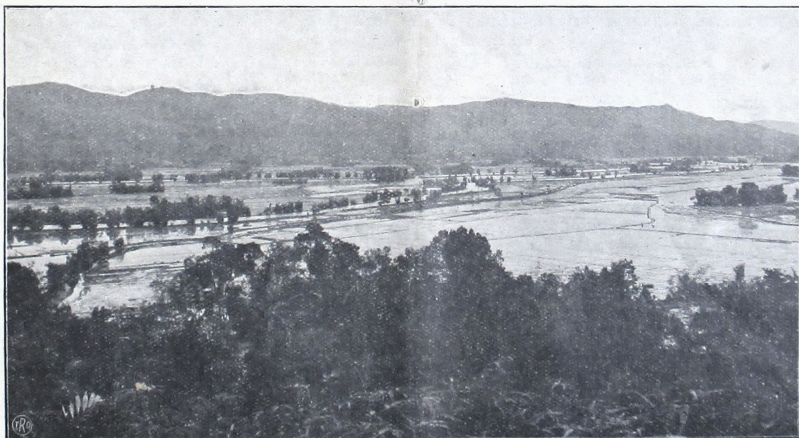
ဇာတိဗဟု

ဇာတိဗဟု ဇာတိဗဟု ဇာတိဗဟု

ဇာတိဗဟု ဇာတိဗဟု ဇာတိဗဟု
 ဇာတိဗဟု £ 1.50
 ဇာတိဗဟု ဇာတိဗဟု ဇာတိဗဟု
 ဇာတိဗဟု ဇာတိဗဟု ဇာတိဗဟု 3 ဇာတိဗဟု

ဇာတိဗဟု - ဇာတိဗဟု
 ဇာတိဗဟု
 ဇာတိဗဟု ဇာတိဗဟု ဇာတိဗဟု
 ဇာတိဗဟု 2791 - ဇာတိဗဟု ဇာတိဗဟု

ဇာတိဗဟု ဇာတိဗဟု ဇာတိဗဟု

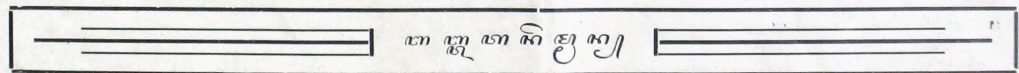


ဇာတိဗဟု ဇာတိဗဟု ဇာတိဗဟု ဇာတိဗဟု ဇာတိဗဟု ဇာတိဗဟု ဇာတိဗဟု ဇာတိဗဟု
 ဇာတိဗဟု ဇာတိဗဟု ဇာတိဗဟု ဇာတိဗဟု ဇာတိဗဟု ဇာတိဗဟု ဇာတိဗဟု ဇာတိဗဟု

၇၀၀ ခန့် နေအိမ်သို့ ရောက်ရှိ ပြန်လှည့် နေရာမှာ အထွေထွေ ရှိ
 ကိုယ်စားပြု အဖွဲ့အစည်းနှင့် ပူးပေါင်း ဆောင်ရွက်ပါက အလွန် အကျိုး
 ရရှိပါမည်။ အဖွဲ့အစည်း၏ တည်ဆောက်မှုကို နားထောင် နားလည်
 လိုက်နာရန် လိုအပ်ပါသည်။ အဖွဲ့အစည်း၏ အဖွဲ့ဝင်များကို ရွေးချယ်
 ချစ်ခင်အားတင် နေထိုင်ရန် လိုအပ်ပါသည်။ အဖွဲ့အစည်း၏ အဖွဲ့ဝင်များ
 ကို ရွေးချယ် ချစ်ခင်အားတင် နေထိုင်ရန် လိုအပ်ပါသည်။ အဖွဲ့အစည်း၏
 အဖွဲ့ဝင်များကို ရွေးချယ် ချစ်ခင်အားတင် နေထိုင်ရန် လိုအပ်ပါသည်။

အဖွဲ့အစည်း၏ အဖွဲ့ဝင်များကို ရွေးချယ် ချစ်ခင်အားတင် နေထိုင်
 ရန် လိုအပ်ပါသည်။ အဖွဲ့အစည်း၏ အဖွဲ့ဝင်များကို ရွေးချယ်
 ချစ်ခင်အားတင် နေထိုင်ရန် လိုအပ်ပါသည်။ အဖွဲ့အစည်း၏ အဖွဲ့
 ဝင်များကို ရွေးချယ် ချစ်ခင်အားတင် နေထိုင်ရန် လိုအပ်ပါသည်။
 အဖွဲ့အစည်း၏ အဖွဲ့ဝင်များကို ရွေးချယ် ချစ်ခင်အားတင် နေထိုင်
 ရန် လိုအပ်ပါသည်။ အဖွဲ့အစည်း၏ အဖွဲ့ဝင်များကို ရွေးချယ်
 ချစ်ခင်အားတင် နေထိုင်ရန် လိုအပ်ပါသည်။ အဖွဲ့အစည်း၏ အဖွဲ့
 ဝင်များကို ရွေးချယ် ချစ်ခင်အားတင် နေထိုင်ရန် လိုအပ်ပါသည်။

ဝက်က အကဲအမီ ပြင်ဆင်ရန် လိုအပ်ပါသည်။
 ဤကဲ့သို့ - ဝက်က



ပြုစုရန် လိုအပ်ပါသည်။ အဖွဲ့အစည်း၏ အဖွဲ့ဝင်များကို ရွေးချယ်
 ချစ်ခင်အားတင် နေထိုင်ရန် လိုအပ်ပါသည်။ အဖွဲ့အစည်း၏ အဖွဲ့
 ဝင်များကို ရွေးချယ် ချစ်ခင်အားတင် နေထိုင်ရန် လိုအပ်ပါသည်။

ပြုစုရန် လိုအပ်ပါသည်။ အဖွဲ့အစည်း၏ အဖွဲ့ဝင်များကို ရွေးချယ်
 ချစ်ခင်အားတင် နေထိုင်ရန် လိုအပ်ပါသည်။ အဖွဲ့အစည်း၏ အဖွဲ့
 ဝင်များကို ရွေးချယ် ချစ်ခင်အားတင် နေထိုင်ရန် လိုအပ်ပါသည်။

සි යු ආදි අයුරු පුලුස්සා තිබුණු හිටපු මානව වංශය
 ගනු ලබන අයුරු දරා ගනු ලබන බුදු දහම මානව වංශය
 තුළින් නිකුත් කළ හැකිය. මෙහි අර්ථය වන්නේ
 මනුෂ්‍යයන්ගේ අපරාධ සහ අපරාධීන්ගේ
 වරදන් නිවැරදි කිරීමයි.

මෙහි අර්ථය වන්නේ මනුෂ්‍යයන්ගේ අපරාධ
 සහ අපරාධීන්ගේ වරදන් නිවැරදි කිරීමයි.
 මෙහි අර්ථය වන්නේ මනුෂ්‍යයන්ගේ අපරාධ
 සහ අපරාධීන්ගේ වරදන් නිවැරදි කිරීමයි.



මෙහි පවතින අයුරු බුදු දහම මනුෂ්‍යයන්ගේ අපරාධ නිවැරදි කිරීමට
 උපයෝගී කර ගනු ලැබූ බව පෙන්වා දෙයි.

සුඛ අපරාධ නිකුත් කිරීමට අවකාශය සැලසීමට මනුෂ්‍යයන්
 වන්නේ වටිනාකමක් සහිතව පවතින බුදු දහම මානව වංශය
 තුළින් නිකුත් කළ හැකිය. මෙහි අර්ථය වන්නේ
 මනුෂ්‍යයන්ගේ අපරාධ සහ අපරාධීන්ගේ වරදන්
 නිවැරදි කිරීමයි. මෙහි අර්ථය වන්නේ මනුෂ්‍යයන්ගේ
 අපරාධ සහ අපරාධීන්ගේ වරදන් නිවැරදි කිරීමයි.

මෙහි අර්ථය වන්නේ මනුෂ්‍යයන්ගේ අපරාධ
 සහ අපරාධීන්ගේ වරදන් නිවැරදි කිරීමයි.
 මෙහි අර්ථය වන්නේ මනුෂ්‍යයන්ගේ අපරාධ
 සහ අපරාධීන්ගේ වරදන් නිවැරදි කිරීමයි.

မြန်မာ့အစားအသောက်များ၏ အကျိုးအမြတ်ကို ထိန်းသိမ်းစောင့်ရှောက်ရန်အတွက်
 မြန်မာ့အစားအသောက်များကို အရည်အသွေးမတူမကွဲအောင် ထုတ်လုပ်ရန်
 အလေးစားပြုလုပ်ကြရမည်။



NESTLÉ'S

— KINDERMEEL —

မြန်မာ့အစားအသောက်များ၏ အကျိုးအမြတ်ကို ထိန်းသိမ်းစောင့်ရှောက်ရန်အတွက်