

日本三代實錄

一之二

和書門
類
號
二
架
冊
一
五
一
五
二

庫	文	閣	內
三	一	一	和
七	五	五	書
四	二	二	類
一	五	二	
六	冊	號	
架			

內閣文庫	
番號	和 15152
冊數	25 (1)
函號	137 164

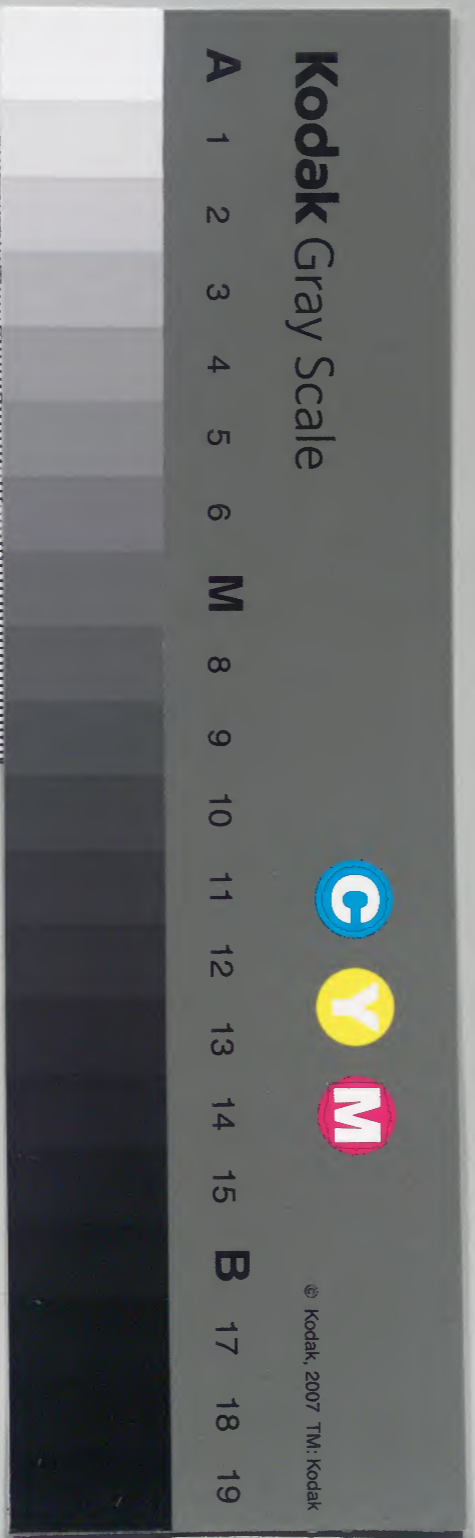
清和

天安二年 貞觀二年上

國史三二

ハ
ミ

歴廿九



日本三代實錄序

臣時平等竊惟帝王稽古咸置史官述

言事而微微廢興甄善惡以備懲勸開闢

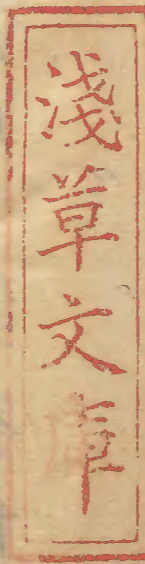
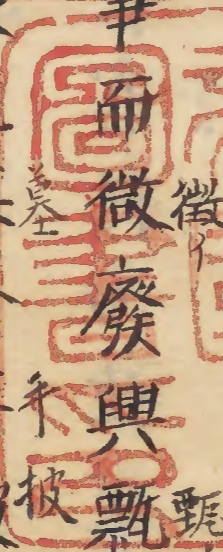
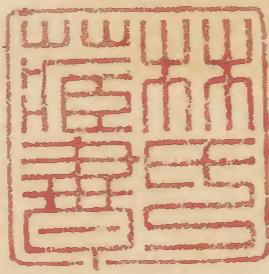
之辰且暮於平坡逐之處遂初之迹俄頃

於日日閱之間者也伏惟

太上天皇生知至聖性植純純仁體耀魄

而居宸平泰階而建極尋尋倫彼序憲章該

奉以為始自貞觀爰及仁和三代風猷



靡

未著篇續續若缺文之之璽補恐盛成典之長

虧詔大納言正三位兼行左近衛大將

皇太子傳陸奧出井按察使臣源朝臣

能有中納言兼右近衛大將從三位行

春宮大夫臣藤原朝臣時平參議勘解

由長官從四位下兼守右大辨行春宮

亮臣菅原朝臣道真從五位下行大外

記兼播磨權大掾臣大藏朝臣善行倫

中掾從六位上三統競宿祢理平等因循

舊貫勤就撰修四五年來大納言能有朝

臣并右大臣奄然殞逝既而搜抹稍周

條流且辨天皇倦負宸於九重輕脫屣

於于幸乘宸荒旅荒應荒厭荒凝神荒照於荒始財荒淨居

有勸落飾震於荒魔宮荒尔乃時屬揖搢揖讓朝

廷務荒殷在此際會荒暫停荒刊荒縉荒今上荒階荒

下承累聖之文寶構稱順構兆民之樂推摧天推縱

雄才^方嗤漢武於大略德尚恭已法虞舜
之無為思欲遵前旨^之草創^創促即日^之文
財成勅正三位守左大臣兼行左近衛
大將藤原朝臣時平正三位守右大臣
兼行右近衛大將臣管^管原朝臣道^真從
五位上行勘解由次官兼大外記參河
權介大藏朝臣善行大外記正六位上
三統宿祿理平等責其參詳亟有頭角

右大臣道^真朝臣坐事左降歟向西府
泊^泊斯文成立^之值彼^彼臣^之謫行大外記理
平賜爵遷官不遂其業臣等強勉專精
經引積稔編次究教筆削畢功起於天
安二年八月七日訖于仁和三年八月
丁卯首尾三十年都為五十卷名曰日
本三代寶錄今^之所撰務歸簡正君奉
必書^論言^遊布^五禮^訟草^萬機^變通^祥

瑞天之^之所祚於人主災異天之所誡於
人主理^燭方策撮而悉載^之文節會儀注
系嘗制度蕃^容容朝聘自餘諸夏永式是
存粗舉大綱^監時^之事履行成帝勅撰
凡例以亦有^之文矣開本^之卷文常率教無^世
之要妄誕之語弃而不取焉臣等生謝
含章辭非隱核腐毫淹祀^覲汗失魂謹
詣^奏朝堂奉進以聞謹序

延喜元年八月二日

右大臣從二位兼行左近衛大將臣藤原朝臣時平
從五位上行勘解由次官兼大外記臣大藏卿善行

日本三代寶錄卷第一 起天安二年八月盡十二月

左大臣從二位兼行左近衛大將臣藤原朝臣時平等奉勅撰

太上天皇

天皇諱惟仁 文德天皇之弟四子世母

太皇太后藤原氏太政大臣贈正一位

良房朝臣之女也嘉祥三年歲在庚午

三月廿五日癸卯生天皇於太政大臣

東京一條第十一月廿五日戊戌立為

皇太子^于午時誕育九月也先是有童謠

云大枝^枝半超^天走超^天走超^天騰躍^{止那阿}

超^天我那護^{苗田}耶^仁搜^{阿左}食無志岐

耶雄雄^{伊志岐}耶識者以為大枝謂大

兄也是時^{文德}天皇有四皇子第一

惟奮親王第二惟條親王第三惟茂親

王皇太子是第四皇子也天意若曰超

三兄而立故有此三超之謠焉^{天安}

二年八月己丑朔廿七日乙卯^{文德}

天皇崩於冷照院^{然新}親成殿從五位上守

左近少將兼行奏濃介良峯朝臣清風

從五位上守右近衛少將兼行主殿頭

奏濃權介紀朝臣全吉各率將監將曹

近衛等陳於皇太子查曹于時春官帶

刀舍人解陣退散大綱言正三位^兼源行

右近衛大將民部卿陸奧出羽按察使

安位倍朝臣安仁率從五位上守左近衛

少將兼渡行備前權介坂上大宿祢當道

從五位上守右近衛少將兼行伊勢權

介藤原朝臣有貞將監已下奉天子

神金宝劔節符鈿印等於皇太子直曹

從五位上行少納言兼侍從橘朝臣清

蔭左右衛門佐從五位上兼行少納言侍

從藤原朝臣基經從四位上行中務大

車清原真人龍雄并主鈿等相從孝太

政大臣從一位藤原朝臣良房左大臣

從二位源朝臣信右大臣從二位兼行

左近衛大將藤原朝臣良相侍於皇太子

直曹公卿於藏人所定緣葬諸司正三

位行中納言源朝臣定參議正三位行

中宮大夫伴宿祢善男參議從四位上

行左兵衛督兼信濃守源朝臣多從四

位上行中務大輔清原真人龍雄從四
位下行民部大輔兼加賀守藤原朝臣
仲統勘解由長官兼左近衛中將從四
位下守右大弁行讚岐守藤原朝臣良
繩從五位下守左少弁丹墀真人眞峯
從五位下守木工頭兼左衛門權佐紀
朝臣春枝六位已下四人為斐束司正裝
三位行中納言橘朝臣峯繼宗忝議行春

從三位行春宮大夫平朝臣高棟參議
左大弁從四位上兼行左衛門督伊豫
權守藤原朝臣宗氏宗正四位下行下野
守豐江王散位從四位下茂無王世從四
位上行越中守源朝臣啓左京亮從五
位下朝原宿祢良道從五位下守主計
頭兼行弉博士木工權助有宗宿祢益
門六位已下四人為山作司從四位下

行越中權守房世王從五位上行宮內
大輔橘朝臣兼雄大炊頭外從五位下
九子連家繼六位已下二人為養役夫
司從四位上行山城守基兄王右京權
亮從五位下臣勢朝臣河守六位以下
二人為作略路司正三位行中納言源朝
臣弘為前次第司長官從五位上行治
部大輔藤原朝臣本雄為次官判官二

人主典二人參議從四位上行左兵衛門
督兼伊勢守源朝臣多為後次第司長
官兵部少輔從五位下源朝臣直為次
官判官二人主典二人先是廿六日遣
使於伊勢近江養濃等國賣勅符本契
警固周諸開散位從五位上藤原朝臣管
雄外從五位下大秦公宿祢此雄并內
舍人一人為伊勢使從五位上行丹波

介坂上大宿祢貞守散位從五位下上
毛野朝臣繩主内舍人一人為近江使
散位從五位下藤原朝臣直道并内舍人一人
為養濃使令山城國司為護宇治与度
山時道崎等以東南西三方通路之衝要也南
是日宣告 天皇崩之狀於山城國司
及伊勢近江養濃等使遣從五位下守
右少弁藤原朝臣家宗衛諸監護左右

兵庫從四位上守宮内卿源朝臣勳勳解由
次官從五位下藤原朝臣宜等監護在左
右馬寮 廿九日丁巳諸衛鎧甲嚴警
皇太子与皇大夫人同輿遷御東宮後
同行幸但不驚蹕警蹕先先是廿七日奉迎皇
大夫人於東立條宮欲令擁護幼冲大
子也陰陽寮奏言夜有星入紫微宮赤
如炎火長十餘丈凡天文風雲氣色有

異陰陽頭及天文博士密封奏聞修國
史局召陰陽寮索其案文記載史書他
皆效此 九月己未朔 二日庚申大
納言安倍朝臣_字仁中細言播朝臣_奉繼
叅議平朝臣高棟伴宿祢善男從四位
下行文章博士兼倫前權守管原朝臣
是善大藏大甫正五位下兼守左中弁
高階真人_奉諸從五位_上行大學博士_位

大春日朝臣雄繼外從五位下行陰陽
權助兼陰陽博士滋岳朝臣川人外從
五位下行陰陽助兼權博士笠朝臣_名
高外記史內記各一人至山城國葛野_之
郡田邑_卿真原_固定山_陵之地 三日
辛酉夜月中有黑色須臾_駕月色赤如血
是日大行皇帝晏_賀之後始盈七日遣
使於近陵諸寺各修功德自此之後每

值七日於京邊諸寺修轉念功德 四
日壬戌東宮成服群臣百寮從之命五
幾七道始着素服奉哀成禮奉哀之禮
每日三度限以三日式部省率百官於
令然院南路頭奉哀公卿及侍臣已下
於東宮喪服之限以日易月十三日而
叙之其遠所者以詔到日為期六日甲
子葬父德天皇於真原山陵送終之禮

皆從儉約一如仁明天皇故事但寢於
前例只是作方相而已七日乙丑遣大
學以從五位上兼行東宮學士豐階真
人宰人存問間供御葬之群臣安置十僧
於近陵山寺世早僧於廣隆寺合五十口
始自今日至于卅九日轉經念佛安置
沙弥廿人於陵邊晝夜結番修大佛頌
三昧暮年之後當令得度宜詔内外云

暮年文過密之惟從之易月之劑率士黔黎須

有心表喪宜禁飯飲宴作樂養服八日丙寅

諸衛陳兵脫甲從常儀十四日壬申遣

大中臣氏人於左京右立幾七道脩袞禪

以袂服也也以參議從三位行春宮大

夫平朝臣高棟為權中納言勘解由長

官兼左近衛中將從四位下守右大弁

行讚岐守藤原朝臣良繩為參議散位

從五位下源朝臣固為侍從春宮亮兼

右衛門佐筑前守從五位下藤原朝臣

興邦為內藏權頭筑前守加故右京大

夫從四位下兼行式部大甫春宮權亮

南洲朝臣年名為信濃守右京大夫式

部大甫加故左衛門佐從五位上兼行

少納言侍從藤原朝臣基經為左近衛權

少將少納言侍從加故從五位上行右

兵衛佐兼行伊豫介藤原朝臣良無^世為
右近衛權少將伊豫介如故從五位下
守内藏頭兼行筑前守藤原朝臣興邦
為左衛門佐餘官如故^侍從々五位下侍
伴宿祢中唐為右衛門佐散位從五位
上源朝臣平為左兵衛佐從五位下守
雅樂以源朝臣郗為權佐從四位上守
宮内御源朝臣勤為右兵衛督散位從

五位下平朝臣有世為左馬助左兵衛
佐從五位下兼行信濃介藤原朝臣秀
道為右馬从信濃介如故散位從五位
下藤原朝臣廣基為助是夜宮中有色
如^雷雪十五日癸酉明經得業生正七位
下列田首安雄大初位下葛井連善宗
並進二階以奉試及科世十六日甲戌
今上公除百官吉服仍大赦於朱雀門

前十八日丙子所司始進御膳廿日戊
寅遣正六位上大中臣朝臣良人於伊
勢大神宮告以奔内親王退出世廿二
日庚辰地震廿三日辛巳散位從五位
上源朝臣包為中務少甫從五位上藤
原朝臣忠果為侍從備後守從五位下
藤原朝臣有年為近江介從五位上行
文章博士兼備前權守管原朝臣是也

善為播磨權守文章博士如故從五位
上守右近衛少將兼主殿頭行養濃權
介紀朝臣全吉為備前權守從五位上
守右近衛權少將兼行伊与介藤原朝
臣良世為少將伊与介如故從五位下
行右馬助藤原朝臣廣基為右兵衛佐
外從五位下行近江介道興宿祢瀧鳥
為右馬助廿五日癸未從五位下行中

宮大進三統宿祿真淨為亮外從五位
下行少進御船宿祿茂主為大進典藥
頭從五位下兼行侍醫當麻真人鴨繼
為主殿頭侍醫如故大學頭從五位上
兼行東宮學士豐階真人安人為卷濃
權少大學頭如故散位從五位下賀茂
朝臣第岑為備後守廿八日丙戌散位
從五位下時宗王卒廿九日丁亥夜有

流星自東南行西北星落之處有彗如
雷冬十月戊子朔日有蝕之六衛府見
直於陣者賜緡錦各綿有差二日己丑公
卿不就太政官曹司廳承前例於伏頭
賜次侍從已上飲是日隨停止以諒闇
也鼓吹司始發教習鼓角之聲例也七
日甲午新鑄銅印印一面賜讚岐國先是
彼國司言所在銅印印久經年代文字剝

滅仍賜之八日乙未遣散位從五位下
內宗王從五位下守左少弁丹墀真人
負岑等迎伊勢弁內親王大被於建禮
門前而發使焉是日夜陰陽察漏察刻盛
水銅器自鳴一色十六日癸卯延五十
僧於廣隆寺修文德天皇七々日御弁
會公卿已下會集又分頭遣使近陵諸
寺修轉念功德 十七日甲辰便請廣隆

寺五十僧於東宮限以三日轉讀大般
若經廣隆寺卅僧近陵寺十僧始自御
葬明日至干卅九日讀經念佛頻日所
請即便是世陵邊修三昧沙弥廿口令
住雙丘寺元是右大臣清原真人夏野
之山庄今所謂天安寺也廿二日己酉
授日向國從五位上高智保神都農神
等從四位上從五位上都葛神江田神

霧嶋神並從四位下伊豫國正六位上
布都神從五位下廿三日庚戌遣外從
五位下行陰陽助兼陰陽權博士笠朝
臣名高鎮謝真原山陵 廿六日癸丑從
五位下行越前介良岑朝臣經世為少
納言從五位下行相模介滋野朝臣寧
成為權大外記相模介如故島防權守從
五位下藤原朝臣常行為右近衛權少

將周防權守如故四品惟喬親王為大
宰師 廿日丁巳大掖於建禮門前明
日擬免伊勢大神宮使也十一月戊午
相遣從四位下行越中守房世王內藏
頭從五位上兼行神祇大副中臣朝臣
逸志等於伊勢大神宮告以天皇將即
位也是日陰陽寮所進明年曆付內侍
奏 三日庚申停野春等祭焉 廿日壬

大原野
平

成以正三位行中納言源朝臣定從四位下行左馬頭在原朝臣行平為山階山陵使參議左大弁從四位上兼行左衛門督伊手權守藤原朝臣氏宗從四位上行中務大甫清原真人龍雄為拍原山陵使大納言正三位兼行右近衛大將民部卿陸奧出羽按察使容倍朝臣守仁中務少輔從五位下源朝臣包

為嵯峨山陵使參議從三位行中宮大夫伴宿祢善男大舍人頭從五位上島江王為深草山陵使參議勘解由長官兼左近衛中將從四位下守右大弁行讚岐守藤原朝臣良繩從四位下行文章博士兼播磨權守管原朝臣是善為真原山陵使從四位上行右兵衛督源朝臣勤為今上外祖母源氏愛宕墓

使並告以天皇即位也 七日甲子天

皇即位於大極殿時年九歲詔曰明神止

大八洲國所知天皇詔旨良乃宣命平親

王諸王百官人等天下公民衆聞食止

宜掛畏支平安宮命御字字之倭根子天

皇我宜此天日嗣高座之葉平掛畏宮

迎江大津乃宮御宇之天皇乃初賜此定賜留倍法隨尔

仕奉止仰賜比授賜比大命平受賜利

恐券受賜利懼利進母不知尔退母不

知尔恐券坐止宣天皇勅平衆聞食止

宣然皇止坐天下波平久安久治物

尔在止奈毛聞行須故是以大命本坐宣久朕

離拙劣親王等平始天王等臣等乃相

共奈比奉利相扶奉平事依之久此乃仰

賜比授賜留食國乃天下之政波平久

安久可奉仕毛祭所命行是以正直

之心 天皇朝庭 千衆助仕奉止宣
天皇勅 千衆聞食止宣 辭別宣 凡人
子乃蒙福 麻欲^欲為 流事 波於夜 乃多米
止 奈母聞行 須故 是以朕親母藤原氏
千皇太夫人 命上奉 利治奉 流又仕奉
人等中 命其仕奉 狀隨 命冠位上賜 此
治賜布又太神宮 千始 天諸社 乃祿宜
祝等 命給位一階 又僧綱 千始 天諸寺

知行有聞 流 千天下僧尼 乃年八十已
上施物賜 又在右京 五畿内 乃鰥寡孤
獨不能自存者 及天下給侍 留人等 尔
給御物 布又内外官 乃未得解由 輩免
賜又天下百姓 乃半徭 給^免仁壽元年以
往調庸未進 在民身者 免賜 波久 勅天
皇大命 千衆聞食止 宣授兵部御三品
忠良親王 二品左大臣 從二位 源朝臣

信正二位權中納言從三位平朝臣高棟正三位參議從四位上兼行左兵衛督伊勢守源朝臣多參議左大弁兼行左衛門督伊与權守藤原朝臣氏宗並正四位下參議勘解由長官兼左近衛中將從四位下守右大弁行讚岐守藤原朝臣良總從四位上無位秀世王棟氏王並從四位下無位廣山王從五位

下從四位上守治部卿兼行春濃守源朝臣生右京大夫從四位下兼行式部大輔信濃守南刈朝臣年名並正四位下大學頭從五位上兼行春濃權介豐陞真人守人正五位上散位從五位上橘朝臣良根丹波守大枝朝臣喜人左近衛少將兼行播磨良岑朝臣清風右近衛少將兼伊与藤原朝臣良世

從五位下守内藏權頭兼行左衛門佐筑
前守藤原朝臣興邦並正五位下從五位
下守左少弁丹墀真人貞岑右兵庫頭
百濟王永仁散位橘朝臣伴雄雅樂頭
源朝臣舒兵部少輔源朝臣直右近衛
權少將兼周坊防權守藤原朝臣常行右
少弁藤原朝臣家宗並從五位上外從
五位下守玄番頭兼行筆博士家原宿

祢氏主勳解曲次官兼行明法博士御
輔朝臣永道散位正六位上在原朝臣
家貞源朝臣家貞源朝臣有左衛門大
尉坂上大宿祢貞雄中務大丞佐伯宿
祢真利大藏大丞大野朝臣鷹取主殿
權助藤原朝臣永谷右近衛權將監藤
原朝臣中陰左兵衛大尉紀朝臣宗守
淡路守伴宿祢益友式部大丞巨勢朝

臣夏井内藏權助藤原朝臣宰房並從
五位下左大史正六位上都宿祢御首
直講布瑠宿祢淨野大舍人少元允文伊
養吉國兄並外從五位下是日進文德
天皇女御從三位藤原朝臣右子階加
從一位无位源朝臣良姬從四位上禮
畢還宮飲群臣賜祿各有差九日丙寅
地世震十日丁卯停大原野祭十一日

戊辰无位坂子女王重子女王並授從四
位下是褰御帳之女王也凡天皇即位
之日擇王氏女有容儀者二人充褰御
帳之職因而賜爵他皆效此大納言正
三位兼行右近衛大將民部卿陸奥出
羽按察使安倍朝臣宰仁抗抗疏請請解大
將曰宰仁材非九德藝謝七功猥蒙先
皇帝之恩假以以右將軍之節辭不獲命

僂悅從從事猶輸深哀衷欲訥非拙而奄然
崩坦殂哀殆無及今聖上承緒鴻化推新
含瞬懷肝孰不仰屬字仁季質先朝雖
无一分之善歸誠今上豈忘累葉之恩
所以鞠躬刻心志思報効而此職任當股
肫寄重瓜牙警衛勤巡事功夙夜况復
整鳥鳥合之衆必資膂力統鷹揚之師師
籍驍雄字仁蒲柳秋表昏老日迫雖欲

自勉勉力不從心擁雲旗而慙慙威稜佩霜
劍而愧厓億恐老病潛發坐巖陣乞收
將軍之印印綬保殘生於桑榆臣解此職
而所帶猶多於効治塵豈謂无地伏願
曲垂垂優恤鑒其所敢即而許之不任任懇款
之至不聽 十三日庚午太政官領下今
月七日詔書於京畿畿七道諸國今今替
詔旨天安二年十一月七日以前内外

未得解由之輩不論已言上未言上准
康和例其身所犯莫以拘責但未言上
者後司造會赦帳前後共署言上亦如
先格又當年僞責責不可更免者後年聽
後不加明詔敢有乖違者殊處重責不
曾寬寬恕又仁壽元年以往調庸未進言
上在民身者不明搜檢早從免除若微
取已記訖隱為未進及言上先訖更加微

責者科責如前並是權時之思思宥非猶
吏之可恃慣此風迹不得再然自餘事
條一依詔旨 十四日辛未從四位下
藤原朝臣多可幾子卒多可幾子者右大
臣從二位良相之第一子也少有雅操
父德天皇仁壽初選八掖庭俄而為女
御柳二年授正五位下四年進爵為從四
位下十七日甲戌大納言正三位兼行

右近衛大將民部卿陸奥出羽按察使
安倍朝臣^字仁重上疏曰^字仁重近歷情
款^字伏俯乾照而還旨冲深未重^字矜許愧
歎震迫无以自厝臣老年既及慮散命
^{陷危尚}陌付可濫帶衆官久萃謗議而鴻恩未
答纖効無聞居^{常勵}茸勵已未能總辭竊以
將軍之職寄重責深禦侮非唯力是視
假臣壯年猶尸素况茲暮齡懼同敗^荷賀

是以拙丹浮愿^忽誓^遠祈久遂依願天恩無
偏特垂^監監許則^備備方理^暢暢庶^暢庶臣獲^暢所不
任愚愷之至許之^廿日丁丑停^園園
神祭自此之後鎮魂新嘗等諸祭皆停
止詔山城國司令停警固^廿一日戊寅
遣内舍人正七位上藤原朝臣^宋行佐
伯宿祢春岑^紀朝臣良津賣^勅符木^辨
解諸^閑閑警是日夜分固^進進江^閑閑使徒^五

位上坂上大宿祢貞守^奏歸奉^正習以三位

行中納言源朝臣定為兼右近衛大將

廿四日^{辛巳}固伊勢國使散位從五位上藤

原朝臣管雄^奏奉^正習 廿五日^{壬午}宣

詔内外云改先中宮職為皇太后宮職

以散位從五位下橘朝臣林蔭為侍從^從

五位下安倍朝臣有道為大監物從四位

下兵部大輔兼越前權守藤原朝臣良

仁為中宮大夫從五位上守右少弁

藤原朝臣家宗為亮右少弁如故正五

位下行丹波守大枝朝臣音人為式部

少甫^外從五位下行直講布瑠宿祢淨

野為助教散位從五位下橘朝臣春成

為雅樂頭正五位下豐前王為民部大

輔從四位下行民部大輔兼加賀守藤

原朝臣仲統為兵部大甫散位從五位

下安倍朝臣房上為大判事正四位下
行下野守豐江王為宮内卿散位從五
位下清原真人道雄為少輔從五位下
藤原朝臣守平為大膳大夫從五位上
出雲朝臣岑嗣為典菜頭從五位下高
橋朝臣淨野為内膳奉膳從四位下茂
世王為彈正大弼從四位下行近江權
守紀朝臣今守為左京大夫參議左大

弁從四位上兼行勘解田長官左近衛
中將藤原朝臣良繩為近江權守餘官
如故散位從四位上清原真人長由為
下野守從五位上行丹波介坂上大宿
祢貞守轉權守從五位下行權介藤原
朝臣諸藤轉守從五位上守左近衛權
少將兼行少納言侍從藤原朝臣基經
為播磨介餘官如故從五位下行曆傳

士兼紀伊權介大春日朝臣真野麻呂
為備後介曆傳士如故從五位下守右
衛門權佐紀朝臣垣恒身為紀伊權守從
五位上守右中弁兼行式部少車播麻
介紀朝臣夏井為讚岐守右兵衛佐從
五位下藤原朝臣廣基為右衛門權佐
侍從：五位下源朝臣至為右兵衛佐
廿六日癸未固養濃閑使散位從五位

下藤原朝臣直道歸奏奉掣諸衛解嚴
贈故正三位源朝臣潔姬正一位遣從
四位上行越中守源朝臣落於神樂岡
冢告以贈位潔姬帝之外祖母也左京
職言每年進鍛治戶百濟品部戶等計
帳無益於公冢有煩於職吏請除弃而
不違從之廿七日甲申以大寧寺僧傳
燈大法師位春耀東大寺僧傳灯大法

飾位^守園^圓並為內供奉十禪寺十二月
戊子朔於右伏頭賜親王已下侍從已
上酒非侍從亦預之賜祿各有差二
月己丑前春官職印^印一枚進於內裏
乙未公卿奏請省奔五日七日贈皇后
忌云謹捨^檢往事後太上皇德宗謙光不
存國忌而獨留皇后之忌日勅之禮經
義乖相配伏請一准旧典式從停廢奏

可太政官論奏曰對馬嶋下縣郡擬大
領外少初位下^真氏^真成上縣郡擬少領
无位^真仁^直德等寧部內百姓首從十七
人發兵射殺守正七位下立野連正峯
及從者擾本成峯等氏成等罪皆當^斬斬
詔減死一等處之遠流須去十月十日
以前依式奏讞而奉葬文德天皇未滿
廿日^世亦皇太子未即位故延而行之非

綾世緩也以正五位下行式部少甫大江朝

臣音人為右中弁式下少甫如故九日

丙申詔定十陵四墓獻年給終荷前之幣

天智天皇山階山陵在山城國宇治郡

春日宮御宇天皇田原山陵在大和國

添上郡天宗高紹天皇後田原山陵在

大和國添上郡贈太皇太后后高野氏大

枝山陵在山城國乙訓郡桓武天皇柏

原山陵在山城國紀伊郡贈太皇太后

藤原氏長岡山陵在山城國乙訓郡棠

道天皇八嶋山陵在大和國添上郡先

太上天皇楊梅山陵在大和國添上郡

仁明天皇深草山陵在山城國紀伊郡

文德天皇田邑山陵在山城國葛野郡

贈太政大臣正一位藤原朝臣鎌足後

武峯墓在大和國十市郡後贈太政大

臣正一位藤原朝臣冬嗣宇治墓在山
城國宇治郡尚侍贈正一位藤原朝臣
兼都子次宇治墓在山城國宇治郡贈
正一位源朝臣兼姬愛宕墓在山城國
愛宕郡十日丁酉神祇官所奏御躰御
上大臣奏之詔政改原山改真為田邑山
凌十三日庚子地震公卿於外記候廳
政自文德天皇崩後於近衛陣頭聽弁

官所申之政今日始復常儀是日公卿
於侍從所飲酒五位已上預席者八十
餘人以太政官厨家綿賜上下各二屯
十四日辛丑奉充田邑山凌之戶四烟
十五日壬寅分遣公卿已下侍從已上
於諸山凌墓獻荷前幣是日天皇不御
建禮門前大臣行事十九日丙午屈名
僧十口於內殿轉讀大般若經限以八

日是日始修佛名懺悔之事凡每年十
二月十九日延名僧三四人於内殿始
修佛名懺悔限三日訖他皆効此廿九
日丙辰授無位良岑朝臣親子從五位
下廿日丁巳大掖大儺如常儀

日本三代實錄卷第一

神祇大副上部兼復

日本三代實錄卷第二

起貞觀九年正月盡五月

左大臣從位兼行左近衛大將臣藤原朝臣時平等奉勅撰

貞觀元年春正月戊午朔天皇不愛朝

賀諒闇世中勢者省獻七耀曆官内省藏水

樣大宰府腹赤魚等付内侍奏七日甲

子詔以讚岐國從五位下雲氣神列於

官社是日天皇不覽青馬停節會之事

世八日乙丑於大極殿始講寂勝王經



以允興寺僧三論宗傳燈天大法師位道
 昌為講師不牟音壹過密也每年十月
 興福寺維摩會屈諸宗僧學業優長果
 五階者為講師明年正月大極殿御齋
 會以此僧為講師三月某師寺最勝會
 講師亦同請之經此三會講師者依次
 任僧綱他皆効此十日丁卯所司缺剛
 卯杖天皇不御前殿付内侍奏是日始奉作

天下諸社神室仍大赦於建禮門前正
 三位行權中納言平朝臣高棟奏請別
 墅在山城國葛野郡以為道場賜額平
 等寺詔許之十三日庚午以散位從四
 位下利基王為侍從從五位下源朝臣
 謹為雅樂頭外從五位下高丘宿祢百
 興為和泉守從四位下滋野朝臣貞雄
 為攝津守外從五位下壹志宿祢吉野

為參河介從五位下藤原朝臣真冬為
遠江守從五位下行式部大兼臣勢朝
臣夏井為駿河守從四位下行右兵衛
督源朝臣勤為相模守右兵衛督從五
位下行內膳正清原真人真負為上總
介從五位下守雅樂頭橘朝臣春成下
總介從五位上行丹波權守坂上大宿
祿貞守為養濃權守宮內少甫從五位下

位下藤原朝臣直道為固防守外從五
位下三善宿祿氏吉為淡路守參議從
三位行皇太后宮大夫伴宿祿善男為
伊予權守皇太后大夫加故刑部少甫
從五位下源朝臣穎為權介從五位下
守大判事安倍朝臣房上為土左守右
近衛中將從四位下兼行相模守源朝
臣興為筑前守左近衛中將加故散位

從五位下大原真人真室為肥後權介
外從五位下善道朝臣根庭為豐後介
從五位下行上總介藤原朝臣良尚為
左近衛權少將從五位上行豐前守清
原真人秋雄為左馬頭十四日辛未大
極殿齋講早名僧於御前論爰施被如
常十六日癸酉停路歌之節諒闍世從
五位下行陸奧介坂上大宿祢商道為

清原真人道雄為上野介從五位下守
左近衛少將兼行備前權介坂上大宿
祢當道為陸奧守出雲守從五位下伴
宿祢春宗為介從四位上行越中守源
朝臣啓為加賀守散位從五位上廣宗宿
祢系繼迷元為越中守從五位下上毛野朝
臣繩主為能登守從五位下坂上大宿
祢貞雄為丹波介從四位下行侍從輔

世王為但馬守散位從五位下三原朝
臣永道為伯耆守從^{五位}下藤原朝臣教守
為出雲守從四位下行左馬頭在原朝
臣行平為播磨守參議正四位下行左
大弁兼左衛門督藤原朝臣氏宗為伊豫守左衛門督加故從四位上守刑
部卿兼行但馬守藤原朝臣春津為備
前守參議從三位行左衛門督源朝臣
融為備中守右衛門督加故散位從五

鎮守府將軍十七日甲戌六衛射禮停
而不行廿一日戊寅券野^濃國言紫雲見
廿二日己卯能登國馳驛言敦海國入
勤使馬^鳥孝慎等一百四人來着珠洲郡
大宰府言筑前國志六郡兵庫鼓自鳴
庫中弓矢有邑聞外廿七日甲申京幾
七道諸神進階及新叙總二百六十七
社奉授淡路國无只^熱勲八等伊佐素岐

命一品備中國三品吉備都茂命二品
神祇官無位神產日神高御產日神玉
積產日神生產日神足產日神並從一
位无位生升升神福井神網長井神波比
祇神河須波神櫛石石窓神豐石窓神生
鳴神足鳴神並從四位上宮内省從三
位園神韓神並正三位大膳職正四位
下御食津神從三位左京職從五位上

大祝詞神久慈真智神並正五位下大

膳職從五位下火雷神大炊察後五位下大八嶋竈電神八前脊火

武主比命神内膳司從五位下庭火皇

神造酒司從五位下戸自神等並後五

位上无位酒殿神從五位下山城國正

二位勲二等松尾神從一位葛野月讀

神平野今木神並正二位正四位下稻

荷神三前並正四位上正四位下大若

子神小若子神酒醉神酒解子等並正
四位上平野從四位下久度古開神從
四位上正五位上貴布祿神正五位下
乙訓火雷神從五位上水主神等並從
四位下正五位下合殿比咩神正五位
上從五位下樺井月讀神木鳴天照御
魂神和支神並正五位下從五位下祝
園神天野夫支賣神罔田鴨神罔田園神

樺井月讀神棚倉孫神許波多神出雲
井於神片山神鴨川合神等並從五位
上正六位上子度神石作神川神萁原
神鴨山口神小野神久我神高橋神雙
栗神水度神律勢田神无位小社神並
從五位下大和國從一位大己貴神正
一位正二位葛木御歲神從二位勲八
等鴨河治須岐宅比古屋神從二位高

市御懸鴨八重事代主神從二位勳二等大神大物主神從二位勳三等大和
大國魂神正三位勳六等石上神正三
位高鴨神並從一位正三位勳二等葛
田木一言主神高天彥神葛木火雷神
並從二位從三位廣瀨神龍田神從三
位勳八等多坐旂志理都此古神金峯
神並正三位正四位下丹生川上兩師

神從三位從五位下賀衣奈流券神正
四位下從五位下勳八等穴師兵主神
片岡神夜岐布山口神並正五位上從
五位下都祁水分神都祁山口神右寸
山口神耳成山口神飛鳥山口神畝火
山口神長谷山口神志坂山口神宇陀
水分神吉野水分神吉野山口神巨勢
山口神葛木水分神鴨山口神當麻山

口神大坂山口神伊古麻山口神並正
 五位下從五位下和介赤坂彦神山邊
 御縣神村屋祢富都比賣神池坐朝霧
 黃幡比賣神鏡作天照御魂神十市御
 縣神因原高御魂神畝尾建土安神子
 部神吳香山大麻等野知神宗我都比右
 神耳祢櫻神年佐坐神高市御縣
 神輕樹村神天高市神太玉命神櫛玉

既
除向除香
 二功瓶名

命神川假神波多張井神生日向神卷
 向若御魂神他田天照御魂神志貴御
 縣神志坂主根神葛木倭父夫封雷命
 神長尾神石園同多久虫玉神調田一事
 居古神金村神葛木御縣神火播神往
 馬伊古麻都比古神平擗石床麻神矢田
 久志玉比古神漆御縣神伊射奈岐神
 葛木二上神並從五位上无位水越神

從五位下河內國從一位勳三等枚罔
天子屋根命正一位正三位勳六等息
智大御食津比古神息智大御食津比
咩命神並從二位正四位上勳六等枚
罔比咩神從三位從五位下杜本神正
四位下從五位上丹比神正五位下從
五位下春日戶神高宮神弓削神志紀
長吉神狹山提神狹山神管菅生神並從

五位上和泉國正五位下勳八等大鳥
神從四位下攝津國從三位勳八等廣
田神正三位正五位上勳八等生田神
從五位上勳八等長田神從五位上乘
水神從五位下勳八等大依羅神難波
生國魂神下照比古神坐摩神從五位
下勳八等新屋天照御魂神並從四位
下從五位下名次神正五位下從五位

下中臣須牟地神伊射奈岐神伊和志豆
神並從五位上伊賀國无位穴石神從
五位下伊勢國從三位多度神正三位
從四位下河射加神從四位上尾張國
正三位熱田神從二位駿河國從三位
淺間神正三位伊豆國從四位下三嶋
神從四位上從五位下揚原神從五位
上武藏國從五位下水川神從五位上

安房國從三位勲八等安房神天比乃
理力咩命神並正三位近江國從二位
勲一等比叡神正二位從五位上勲八
等伊香神從四位下從五位下伊富岐
佐久奈度神水口神川田神三上神奧
鳴神小比叡神並從五位上養濃國從
三位中山金山彦神正二位信濃國正
三位勲八等建御方富命神從二位從

三位建御名方富命前八坂力賣命神
正三位上野國正五位下勳八等貫前
神從四位下下野國從三位勳四等二
荒神正三位陸奥國正五位上勳四等
計仙麻神正五位下勳四等志波彥神
勳五等拜幣志神勳六等羊羊神埼從五
位上勳四等志波姬神並從四位下從
下計仙麻大鳴神從五位上若狹國從

二位勳八等若狹比古神正二位正三
位若狹比咩神從二位越前國正二位
勳一等氣比神從一位從四位上勳六
等推前神勳六等劔神並正四位下加
賀國白山比女神正三位能登國正二
位勳一等氣多神從一位越中國從三
位高瀨神二上神並正三位丹波國從
五位下小川月神麻氣神並從五位上

丹後國從五位下大川神大宮賣神並
從五位上出雲國從三位熊野神勳八
等杵築神並正三位播磨國從五位下
勳八等粒坐天照神伊和坐大名持御魂
神並從四位下從五位下海神從五位
上安藝國正五位下伊都岐鳴神從五
位上連速谷神並從四位下從五位下
家神從五位上長門國從五位下住吉

荒魂神從五位上紀伊國從四位下伊連
神志靜廣神火神並正四位上從五位下
勳八等丹生都比賣神伊太祁曾神大
屋都比賣神都都摩都比賣神鳴鳴神並從
四位下從五位下須佐神熊野早早玉神
熊野坐神並從五位上阿波國從五位
下大麻比古神志部天日鷲神並從五
位上土左國從五位下都佐坐神從五

位上筑前國正三位勳八等田心姫神
湍津姫神市杵嶋姫神並從二位正五
位下竈門神從五位下筑紫神並從四
位下從五位下織臈幡神志賀海神券奈
宜神並從五位上無位住吉神從五位
下筑後國正三位高良王命岳合神從二
位從四位下豐比咩神從四位上肥前
國從五位下田嶋神從四位下肥後國

從二位勳五等健甞龍命正二位從四
位下河曾比咩神從四位上壹岐嶋從
五位下海神住吉神兵主神月讀神並
從五位上對馬嶋從五位下知多都券
神高御魂神住吉神並從五位上廿八
日乙酉授無位錦部淨刀自子外從五位
下正六位上行少外記廣宗宿祢客人
大内記正六位上宰倍朝臣清行爲領

濠海國客使廿九日丙戌大赦於建禮門
前以明日將發班幣諸使也 二月丁
亥稍停叙奠之禮諒閣也遣使伊勢國
大神宮及五畿七道班幣諸神告以即
位之由神祇官從一位神產日神高
御產日神從一位玉積產日神從一位
足產日神大和國從一位勳二等大神
大物主神並奉授正一位 四日庚寅於

神祇官修祈年祭濠海國客着能登國
是日詔遷於加賀國客置使處五日辛
卯西京失火延燒數十家七日癸巳詔
遣典菜頭從五位上出雲朝臣岑嗣於
備中國採石鐘乳從六位下行直講荊
田首安雄為領濠海客使以廣宗安人
辭退也九日乙未大初位下春日朝臣
宅成為濠海通事十日丙申春日祭如常

十一日丁酉有赤黃白氣形如車輪繞
日授信濃國從二位勳八等建御名方
富命神正二位正三位建御名方富命
前八坂刀賣命神從二位神祇官從四
位上生嶋神足嶋神並正四位下信濃
國從五位下宅神從五位上大般若
經一部安置氣比神宮寺右大臣從二
位兼行左近衛大將藤原朝臣良相奏

請以私第一區建崇親院安置藤原氏
無居宅者使使隸施菜院凡厥所須付物令

施菜院司掌之又建延命院使隸勸

學院安置藤原氏有病患者詔從之十

三日己亥土左守從五位下客倍朝臣

房上為圖書頭從五位下守圖書頭當

麻真人清雄為諸陵頭散位從五位上

藤原朝臣管雄為民部少輔從五位下

栗田朝臣雄^上為鼓吹正從四位上行
河波守藤原朝臣輔嗣為刑部卿阿波
守如故散位從五位上百濟王慶^世為
大輔從五位下橘朝臣末茂為少輔從
五位下守雅樂頭橘朝臣春成為大判
事散位從五位下御長真人延人為大
藏少輔河內守從五位下滋野朝臣善
根為宮內少輔散位從五位下連扶王

為內膳正從五位下行上總少清原真
人真貞為左京亮從四位下行越前守
橘朝臣海雄為右京大夫正四位下行
右京大夫兼式部大輔信濃守南淵朝
臣年名為勘解由長官式部大輔信濃
守如故從五位下守諸陵頭大枝朝臣
直臣為河內守右兵庫頭從五位上百
濟王永仁為攝津權少散位從五位下

吉倫朝臣全繼為上總、少民部少輔從
五位下淡海朝臣弘峯為下總守散位
五從五位下笠朝臣豐興為越前守從
五位下守玄番頭兼行竿博士家原宿
祢氏主為伯耆守伯耆守從五位下三
原朝臣永道為出雲守從五位下行伊
豫權介源朝臣穎為倫前介勘解由以
官從五位下藤原朝臣宜為伊豫權介

豐後守從五位下播磨朝臣岑雄為土左
守左京亮從五位下朝原宿祢良道為
豐前守散位從五位下藤原朝臣世數
為豐後守出雲守從五位下藤原朝臣
教守為右兵庫頭十五日辛丑詔越前
國司寫大般若經一部安置氣比神官
寺十七日癸卯授尾張國從二位契田
神正二位從四位下大縣神從四位上

伊勢國正三位多度神從二位十九日
乙巳遣正五位下守右中弁兼行式部
少輔大枝朝臣音人向伊勢國多度神
社尾張國勢田大縣等神社奉神位記
財宝廿五日辛亥諸請六十四口僧於東宮
轉讀大般若經今日起首限三日記凡
貞觀之代每秀四季轉大般若經他皆
效此以長門國醫師從八位下海部男

種磨為抹銅使詔三箇年內所進銅鈿
年別各足三千斤者須借授五位其後
三年內不減此教者隨為真廿七日癸
丑下知正畿七道諸國令修理諸神社
宜自今以後官長專當年中修理色目
付朝集使言上廿日丙辰大掖於建禮
門前以明日可免奉幣八幡大菩薩使
世筑前國從二位勳八等田心姬神崎端

津姬神市杵嶋姬神並授正二位太政
大臣東京一條第從二位勳八等田心
姬神^端市杵嶋姬神並^授正二位
此六社居雖異實是同神也三月丁巳
朔遣散位從五位下和氣朝臣巨範向
豐前國八幡大菩薩宮奉幣帛財宝神
馬等告以即位之由也三日己未停御
齋燒燈之事四日庚申遣在衛門少尉

正六位下紀朝臣令敷右衛門大志從
六位上櫻井田部連貞雄麻呂於河内
和泉兩國辨火陶山之爭五日辛酉授
相摸國大住郡大領外從五位下壬生
直廣主從五位下正六位上太神朝臣
田仲麻呂外從五位下十三日己巳領
渤海客使大内記正六位上寧倍朝臣
清行直講從七位下菊田首安雄御裝

進發告宣云使等宜稱存問兼領激海
客使當般不任存問使也激海國副使
周元泊伯頗閑文章詒越前權少掾從七
位下嶋田朝臣忠臣假為加賀權大掾
向彼与元伯唱和以忠臣能屬文也十
九日乙亥大僧都傳燈大法師位真雅
抗表日道之極味無勝秘藏人之高行
存在轉法輪秘藏不直聞待録乃聞法輪

不獨轉逢時初轉法興道隆其應有由
伏惟今上陛下值良因於往劫讚宝祚
於今辰聖仁攸被无遠而不臻佛心所
加無函而不照真雅幸謁聖明之主儻
遇仁造之時道喜人勸效此足矣所謂
悉曇梵字者凡聖之教文人天之知母
者也所以學字相者廣生世間兼智觀
字義者深證出世妙智以巨海吞百川

如大地載萬物如來說法自斯字而發
薩埵^丹竟從彼文而開真雅苟為傳薪
之人何無弘法之思待緣仰運疑^於傾力
衰如今當於此際會不果彼心期則俟
河之清人壽幾何若夫嘉祥寺者先帝
奉為深草天皇所建立也旧跡風流宛
然在^日自依願便於彼寺新院永賜三人
度者教以悉曇文相字以梵字、義即

是色聞之葉^業法文^之要是故真言宗以此
為要道應字法明^門其教^類巨多今所最要
者配於三人也將使一人諳書大佛頂
梵字一人諳書大隨求梵字一人諳書
悉曇章梵字亦其護身則摩^尼由^之甘殊
高存命則尊勝之助最深是以蒞底苾
芻返損滅之神於明王善住^太天子延已
緒之命於佛頂^極接濟之功^巨宜億界而不

竭度脫之力歷萬劫而無極然即使此
三人兼讀大孔雀明王經三卷并佛頂
尊勝梵字一道通每年三月上旬試定上
件三人當於今上降誕之日度之其得
業之後為持念之借住嘉祥西院轉孔
雀尊勝恒護十善之感興興文堅九重之
宝城特令弟子之中冠首者永代相承
行此白業然則今上陛下德滿乾坤明

等日月保不壞之聖躰於禱法之力牽
无彊之法壽於密言之功深草聖帝正
覓之花更鮮田邑先皇無價之宝旂照
即使使世同東戶時化南薰天下清平人
物安集詔許之廿日丙子授大膳職醬
院無位高都部神從五位下廿二日戊寅
授攝津國正六位上寧氣神從五位下
伯耆守從五位下家原宿祢氏主為勘

解田次官兼弔博士周坊守從五位下
藤原朝臣直道為鑄錢長官周坊守如
故散位外從五位下高丘宿祢百興為
和泉守從五位下守左近衛少將藤原
朝臣良尚為上總權少少將如故外從
五位下行豐後少善道朝臣根庭為越
後權少散位外從五位下都宿祢御酉
為因幡權少從五位下行上總少吉備

朝臣全繼為伯耆守散位從五位下藤
原朝臣山蔭為備後權少外從五位下
當野忌寸平麻呂為豐後少女六日壬
午授上野國正六位上波已曾神從五
位下安藝國正六位上大麻天神伊都
岐嶋中子天神水分天神天社天神並
從五位下詔令出封國秋田郡字停囚道
公宇夜古道公宇奈岐度之先是國司

上言件^停因等幼棄野心深愧異類故
依佛理苦願持戒仍特許之授正六位
上^高商向朝臣公輔從五位下無位紀朝
臣全子田中朝臣保子安倍朝臣高子
並從五位下廿七日癸未削主稅寮史
生勞以十年為限夏四月丙戌朔日有
蝕之雷雨震東京氏^民居二家二日丁亥
天皇不御前殿於左^仗伏頭賜飲親王以

下次侍從以^上賜祿各有差是日詔以
從四位下時佐主從五位上百濟王廢
止並為^次侍從三日戊子安藝國采女
凡直^身刀^自刀賜姓名笠朝臣富子隸
左京職宮子中務少兼正六位上笠朝
臣豐主之女母雄泉主之女淨村女王
大同元^年雄泉主以伊与親王家人配流
安藝國宮子^少女年從母不知^父文族貫安

藝國賀茂郡凡直氏預采女之貢養濃
守從五位上笠朝臣救道越前守從五
位下笠朝臣豐興等證之仍復本貫姓
名四日己丑廣瀨龍田奈如常七日壬
辰式兵二省奏擬階文天皇不御前殿
大臣奉勅命省行之武藏國去秋水游
下野國大風陸奧國洪水出并國霜雹
賀加國水旱出雲國秋寒並賑給之八

日癸巳內殿灌佛如常凡每年四月八
日天子於內殿灌佛親王公卿及殿上
六位已上各奉親新錢多少有差他皆效
此九日甲子甲午從五位下守諸陵頭當麻
真人清雄為番書頭從五位下守圖書
頭守倍朝臣房上為治部少輔從五位
下行大外記兼相模介滋野朝臣守成
為上野權介大外記如故十日乙未授

法華寺從三位薩梳高御座栖日神正
三位正四位上火雷神從三位從四位
下法華寺坐神從四位上十五日庚子
公卿於太政官曹司廳賜成選位記宜
刑云勅旨止宜大命平衆聞食止宜天安
二年成選人等亦其仕奉乃隨余冠位
上賜比治賜波久宜大命平衆聞食止
宜是月月詔曰朕閱自古躰元居正者雖

運殊根英事色別全以革石草而不改正相麥微微
章以易民之視聽也故能皇疏不測万
相酌而不欺帝系無涯千載公布而无
沫昧方今春忠已達夏德為余衆鳥調翼
而始飛是百花成實而新結見候物之始
此知開元之所宜其改天字三年以為
貞觀元年將使皇猷正一被群品以用
全寶寶曆歷延長均兩儀以年遠是日神祇

官卜以叅河國播豆郡為悠紀奏作國
英多郡為主基十八日癸卯皇太后遷
自東宮御右大臣西京三條第去年八
月廿九日午今金上同輿遷自冷然院
御於東宮擬遷五條宮暫御大臣第為
避忌也也進參議從三位行皇太后宮大
夫伴宿祿善男階加正三位亮從五位
下三統宿祿真淨從五位上外從五位

下行大進御船宿祿茂王從五位下緣
皇太后御願置安祥寺年分度者三人
願文曰竊以真化無方導慈航於暗海
神功不測運智炬於邪山窺涉者莫究
其宗啟仰者咸超彼岸權實兼濟名言
而西絕故能感通之理紛綸於沙界報施
之途照徹於塵劫者矣依准仁明皇帝
均芳得一降迹迹大千雖出衣廣運員袞

高居而十地地無忘四禪有記記速平白雲
有御仙駕不追九服所以纏哀百靈於
是結勳威靈若在歲月途逾深余昔出自
閨門入侍中擢瑤光降神誕生得先帝
肅奉天規丕降祖業未從汾水之遊俄
遷鼎湖之駕早慧日早隱世間塵空終天
不可復者隔地何自將會越旻越續越之情感
于懷抱岳堂之念慙於神余家亡二親

國送兩帝三從之義永絕孤寡之思交
侵夫以有始者必有終生者必有死哀樂
代謝盛衰互未猶如朝之有暮晝之有
夜必然之理所以不脫也是以調御大
夫示林變之悲淨德夫人遺花委之患
上界天人猶以不免下界凡夫何方得
遁况復奈河之渡平生之財不隨平等
之前君臣之序無辨猶生而獨死自作

而自受即知藏庫之富空穢清淨之心
王侯之貴還囚自在之身長養此六賊賊心
輪迴彼三界豈如借有為之力構無為
之家但有漏之身自轉無漏之職夫仁遠
乎我欲斯至早歲有志未屆時來去仁
壽年中初建此伽藍布須達之金割祇
阨之地翹旆沙之務馳干填之誠輪喚
之功龍宮自写毗首之功尊顏更開於

是延荷衣為住持之客屬屈龍象為傳燈
之主余雖有丈夫之志未能行婦師人之身
所願無每年度此三人每代身修道將除三
毒上以增佛法之壽命下以遂我懷之宿
望但以衆生種性大小小不同能仁隨應
示現非一故空教有敬教頌漸權實各當
其器皆是無二菩薩利他孰捨孰取然
則世間行八宗之教須皆修習應病與

茱然而人命有限限法法門無盡仍人之分
季不責該通而淺薄之輩庸受之流各
迷所見誣誣所不見遂使一味之水忽異
波爛同床之子還成矛盾論之正教良
所不害今之所度有異於此夫真言教門
諸法之肝心如來之秘要凡在佛子必
可修習仍課度者以為自宗自余七宗
皆為兼季度者必須並季一宗立此兼

齊之道示彼不別之心仍誡試度之後使
籠寺家七年之際不聽出盡盡則講所兼
之經論夜則念所宗之經咒又令此度
者每年相次夏中三月講演法華寂勝
仁王等經其講師者寺家簡定牒僧綱
所將令宛行但法華寂勝年々相替令
講一部至仁王經每年加講住山限滿
當行利他須准新茱弘福法隆崇福寺

之例預維摩會寂勝會豎之戈列其年
次者置崇福下但複後已下之葉本寺批
例課試合夫脩名之徒知所屈束實之
流有所伸然則道之精葉未墜於地義
之骨體猶在於人又每至八日起廿一
日盡廿七日令七箇日殊奉為甲邑天
皇令脩尊勝法与乾坤而中面終始將日月
而貞明此之勝緣是為無量維推持奉資

仁明天皇洗拂菩提菩之樹開敷正覺之
花冀黃替田邑天皇神器青蓮臺上面奉
旃陀紫紺堂中親美慈氏聽八音而證
果登千葉而娛神庶幾我皇千佛並午
俱乘垂摩頂項之愍百億聚口同加育養之
慈金輪長轉北比極之尊不動塵劫方盡
南山之壽不歷概大庭興廢无為之化可
及豐谷騰歌有截之風旃長開闢以來

登遐聖靈灑董修之雨清三障之垢後
後代々有土之主依持念之風固万代
之基殊別奉莊天智天皇山陵北域近
於道場踈鐘覺長夜之眠雅梵驚重昏之
聽不改山岳兵之色即開靈鷲之峯乍御
生死之界即取涅槃之樂太皇太后及
与中宮坤儀倫德王母獻壽太政大臣
匡揚皇化致君昇堯舜之表贊彌帝德

捧聖義蓋義軒之邑諸王公固磐石之緒
天人之際逾高股肱舌申神衣之規山
河之賞克懋文武罄匪躬之節牧伯宜
字育之方華夷依仁士女蹈義日月光
華風雲律呂時和歲阜灾害不生民富
世豐禍乱不發上至有頂須下究輪際中
間所有一切含識同乘種智之車等遊
寂先之土總是廣大功德奉資考妣之

神膝下之恩是天因極懷抱之愍厚地天
不比而風樹不得寒泉空咽願遺善蓋根
之室申莊嚴之志驚空真之轍泛解脫
之舟開道樹於天宮揚惠風於鷲嶺凡
厥誠度之事令摧律師傳燈大法師位
慧運專句一句當血脉相傳不開開別人其
行事者一任寺記若有臨時應以俗為
句當者專依寺家所請不更雜用他人

廿七日乙巳詔賜左大臣從一位源朝
臣信攝津國川邊郡為奈野為遊獵之
地廿一日丙午大赦於建禮門前以觸
穢之人入於御在所也也河內和泉西國
相爭燒陶伐薪之山依朝使左衛門少
尉紀令歟木勘定為和泉國之地廿三
日戊申六府警固緣賀茂祭也大納言
正二位兼行民部卿陸奧出羽按察使

安倍朝臣_仁薨_仁者左京人從四位上行治部卿東人孫而參議大宰大貳從四位上寬麻呂之子也_仁身長六尺三寸姿身環偉_偉性沉深有威重少直授書殿_弘仁中為山城大掾累遷中務民部少兼天長初除_近江權大掾_少藤原朝臣_第雄深相親善委任政事_仁為政強濟名聞朝廷秩_秋限未滿授從五位

位下除信濃_少視事三年部內肅然任終之年加從五位上廢能治也_也尋拜兵部少輔俄而進正五位下_兼和元年轉大轉_輔遷任_近江權_少明年遷刑部大轉_輔有勅侍奉太上天皇於嵯峨太上天甚親任以_仁為院別當事大小委無決於_仁先是院事權_擁滯男多愁_仁仁旬月之間平理并行大_上天皇深

嘉之尋遷治部大轉 太上天皇嘗從
容評議諸國吏之優劣以為未若_{字仁}
為信濃_{字仁}之能後人莫之及即賜牙笏
玉帶金魚袋并御衣一襲有識相賀之此
賞是宰相之鴻漸也三年授從四位下
五年拜叅議為刑部卿 太上天皇
語_{字仁}曰汝宜_{早掌}樞機之職何久行山
院之事七年為左大弁停別當職其後

院_中申_曉庶事不理有勅復為_別當弁官之政
拂_腕而入_{字仁}退衙之後必詣嵯峨_往
還之程原野教里朝廷恤其繁劇為擇
簡之職九年遷大藏_卿江是年七月太上天
皇崩皇太子_坐巡事被廢八月立諱_{字仁}
未親王為皇太子以{字仁}為春宮大夫
十年兼下野守未幾兼彈正大弼十一
年授從四位上十三年加正四位下遷

左大弁春宮大夫彈正大弼下野守並
加故十五年進爵為從三位拜中納言
教日兼民部卿春宮大夫加故嘉祥三
年授正三位齊衡二年領陸奧出羽按
察使上表辭民部卿不許三年并權大納言
安仁志尚謙虛愛公如家顧謂子弟第云
諸國調庸唐多入封家納言者少所食之
邑於身有餘余乃上表曰帶職兩三官周

旋於具瞻之地食邑八百戶盈溢於戶
素之身伏望減大納言之所食給中納
言之取封帝感安仁之有讓特許其所
請天安元年為大納言兼右近衛大將
抗表苦辭大將優詔不聽頻上至于二
然後許之薨時年六十七安仁達練政
體明解朝章每有奏議應對無滯至於
假景教誠子孫有子男八人貞行宗行

清行舉行宸知名興行始學^舉秀才對策
及第廿四日己酉賀茂神祭停遣朝使
緣有穢也是日夜大雨流潦奔突沃澮^沃
難涉廿六日辛亥常陸國正六位上石
船神佐波波神並授從五位下廿七日壬
子授安藝國從五位上多家神從四位
下廿八日癸丑詔曰書稱科斗^極遷之
訓斯彰簡^號韋編交易之方曰遠是以

篆籀

姜^姜公通市井之貨齊國大疆^鳩夷善廢^聚
欵之吾陶^業爰感遠則赤側白金近則
鵝眼^鵝綖環順世而異名逐時而興利但
推輕作^童童子去母隨誠是歷年之漸深
遂知行用之彌賤宜改舊幣^更制新錢
勤此變通救彼流弊文田饒益神寶一
以當舊之十郎舊之與新並令雜用是
月廿日以前有讀奏諸國銓擬郡司擬

文之儀例也而史編而不書故今闕焉
五月丙辰朔參議從四位上行式部太
輔藤原朝臣貞守卒貞守者參議從三
位楓麻呂曾孫而正六位上諸貞之子
也貞守器宇凝峻頗有季涉天長元年
為大孝大乞累遷內匠助皇太后宮大
進五年授從五位下為右少辨遷式部
少輔不幾復右少辨兼讚岐介十年加

從五位上承和元年遷春宮亮兼豐前
守後年為信濃介春宮亮如故九年七
月皇太子被廢仍左遷越後權守十五
年徵并式部少輔兼備前介嘉祥三年
增正五位下遷右中弁仁壽元年授從
四位下轉左中弁三年遷右大弁教日
并參議尋兼下野守齊衡二年進階為
從四位上并式部大輔卒時年六十二

四日己未丹波國荒木神列於官社分
肥後國合志郡始置山本郡五日庚申
停端午之節諒啗世七月^日壬戌四日守
彈正尹兼行常陸大守人康親王出家
入道上表曰臣人康言身居雲漢之未
或無涓流之效空備簪纓徒縈疾病^中
臣欲遂頑怯於聖日不慮凶人長往之
蹤將盡^筋筋骨於明時豈歸真如寂滅之

道然而蒙昧之身荷榮顯鬼必驟其滿
盈尊崇之地處虛羸天宜奪其年筭斯
乃臣所以一寒一暑^膚虜^背作搆患之機
或晦或明心肺皆養病之府者矣臣今
年二月^執焚發甚篤醫^藥無所施其方針
尉燄遂不通其術即知魂遊岱岳九原多
一死之悲夢上鈞天七日無再生之効
綿綴之向絕發此念出家功德免三途

苦仍先請二師已受十戒形猶禿下服
是僧祇豈計非更生之業藥起朽質於玄
廬無返魂之香招飛精於鬼錄此乃如
來護念菩薩加持之力矣已得蒙其冥
助不得背其深期伏望被陛下之殊私
為梵門之禪侶將使金魚脫佩長締紫
服之粧銀鬘伏櫪永罷繡衣之職陛下
若遇適拾臣厚者思捨獲其保全若矜臣優

宜

者寬實封獎封以其討職不勝荒迷之至謹拜
表以聞詔人康親王辭其官爵歸於親
侶宜准國康親王以其品封但本封舊
并帳內資人准無品例充之人康親王
者仁明天皇之第四子也美和十五年
正月叙四品并上總太守仁壽二年遷
彈正尹齊衡四年兼常陸太守親王自
少年時有歸大乘道之意今謝病遂本

壞^懷享和泉國旧府神聖神比賣神等列

於官社十日乙丑公卿就太政官曹司

廳任銓擬郡司策文云天皇我詔旨良

止宜大命^平衆^因食^止宜今國^乃郡

司尔任賜人等尔冠位上賜^比治賜^波

止宜御命^平諸^因食^止宜存問兼領^波

海客使大内記安倍朝臣清行加賀國

司等奉進渤海國啓牒信物王啓曰慶

晁^晃啓孟冬漸寒伏惟 天皇起居万福

即是度晁蒙恩當國向年使^命永展先親

之礼將累代之情悅續任風之歎恒無

隔紀以至于今度晁幸承先緒撫守一

邦古典攸憑合重禮意敢依旧貫差付

使程紀盈年^也久增結戀期海津於桂^佳席

表翰信於傳心仍爨雲播迥凌波浪凝

万里之遐想係寸心難^窮往復之向伏望

預恤恨从臣巨漢未田拜親下情無任馳
戀謹差政堂省左允孝慎為情奉啓不宣謹
啓中臺省牒曰牒奉處分扶桑崇浪日
域遐都邦欲古風而桂桂席期限歲而寄音
泣泣之輕舟過後雲之水奉脊之方寸跡增
披霧之情所以擲年度日天轉律移想
尋修之旧貫延周寶近皇迴之皇紀酌展親於古
典遵繼好於前章馮事表情善隣寘寘

禮戀懷轉功切不待前期謹差改堂省左
允國為孝慎令親貴者國在狀牒上十三日戊
辰備前國獲白雀一而獻之十五日
庚午下知山城國充贈正一位源朝臣
潔姬墓守家冢一户十七日壬申雷電雨
電電肥後國從四位下河蘇比咩神列於
官社十八日癸酉授陸奧國正五位上
勲五等日高見水神乃從四位下十九日

甲戌從五位上相模權少藤原朝臣恒
雄為少從五位下行陸奥守坂上大宿
祿當道為兼常陸權少傳燈大法師位
道詮奏言法隆寺東院是聖德太子所
居堂宇旧存遺像是在年祀稍久破壞
日加請以大和國^平群^郡私水田七町四
段施入被^彼院以充修理堂舍并忌日轉
念功德^料斷許之廿二日丁丑屈八十僧

限以三日於東宮轉讀大般若經廿六
日辛巳撰津國從五位下^{新屋坐}伴馬立天照
神伴酒着神並授正五位下伊勢國從
五位下負辨大神正五位下紀伊國正
六位上堅真音神從五位上廿八日癸
未授出雲國正三位勳七等熊野^{坐神}正三
位勳八等杵築神紀伊國從五位上熊
野早玉神熊野坐神並從二位山城國

從五位下大川原國津神有市國津神
正六位上天照御門神並從五位上女
九日甲申大雨

日本三代實錄卷第二

神祇權大副卜部兼兼

