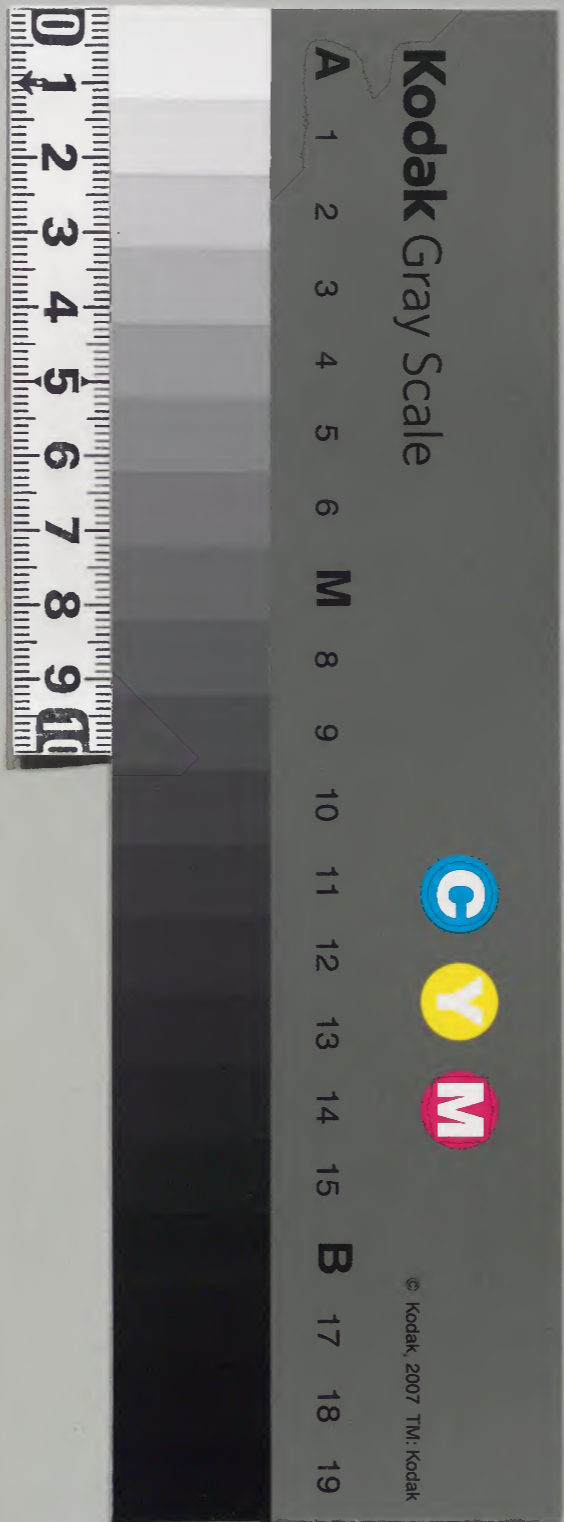


續武家補任

百六十八

内閣文庫	
番號	和 28485
冊數	188 (169)
函號	151 321

内閣文庫	
和書	二八四八五
冊號	一八八
架	二回







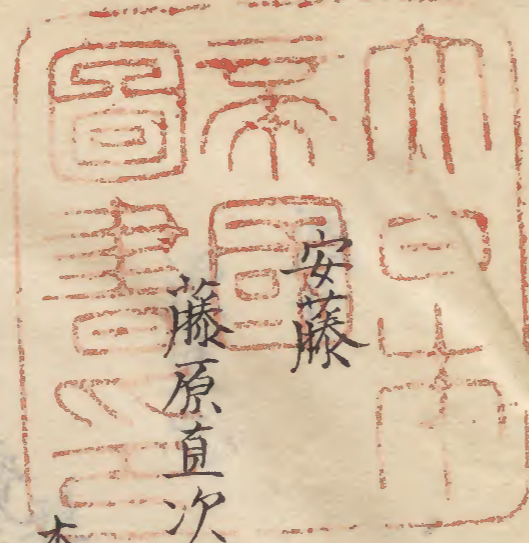
六拾二ノ下

大正九年九月十七日

天正九年九月十七日

朽木文庫





安藤  
藤原直次

李助基能第一男

十福九彦四郎彦兵衛  
天文二十三年生

母

天正十九年五月十七日賜千石

年 月

近習

年 月

從五位下稱帶刀

年 月

加一石



慶長十年正月十五日加二千三十石餘

同十二年 月 加五千石

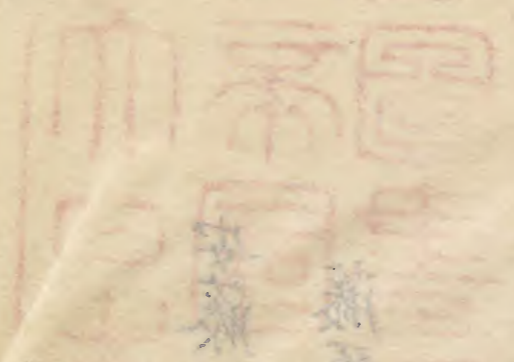
同十五年 月 附屬賴宣卿

元和二年 月 賜遠列懸川城加一  
万石

同五年 月 移紀州田邊加万石總為三  
万五千石餘

寬永十二年五月十三日卒年八十二

加万石總為三  
万五千石餘



酒井

源重忠

與四郎  
天文十八年生

雅樂助正親第一男

母石川修理亮源康正女

天正四年 月 家督任三列  
西尾

同十八年八月 賜武列川越城二万石

年 月 從五位下河内守

慶長六年三月三日移上列一厩橋城三万三  
千石



元和三年七月二十一日卒年六十九

國十一年八月

天五四年

母名古屋因幡守高久女

御書院番頭

源重澄

源重澄

酒井

源重澄

右衛門八  
慶長十二年生

金森出雲守可重第七男

母名古屋因幡守高久女

年 月 御小姓

年 月 山城守從五位下

年 月 御書院番頭

年 月 賜二万五千石



年 月

奏者番

寛永十年五月十三日配流于備後國福山  
同十九年九月二十九日死年三十六

或重登  
三宅直盛  
母  
浮田尾張守忠家第二男  
或重長信顯成正直行直正  
永祿十年生  
古門八

坂崎

三宅直盛

或重長信顯成正直行直正  
永祿十年生

浮田尾張守忠家第二男

母

年 月

從五位下左京亮

宇喜多秀家  
家臣

慶長五年 月

賜石列津和野城三万石

年 月

對馬守 称坂崎

年 月

出羽守



元和元年 月

加一石總為四万石

同三年五月十日卒年五十一

母

母

母

母

母

母

佐野

藤原信吉

小吉郎  
永禄九年生

天德寺房綱養為子

實富田丸近將監源知信第五男

母黒田監物橋久綱女

天正七年十月十五日仕豊臣家

從五位下修理大夫

領三万九千石



慶長十九年七月二十八日配流十信列松本

元和八年二月十九日赦宥

同年七月十五日死年五十七

母 源氏 藤原 綱正

實 藤原 綱正 綱正 綱正

天 源 寺 綱正 綱正

藤原綱正

外 氏

佐野

藤原綱正

重右衛門  
天文二十三年生

源左衛門 綱重男

母

初仕三好城守康長  
後仕豊后秀政

元 和 年 月 日 從五位下肥後守

年 月 領三千石

慶 長 年 月 日 奉仕 賜食邑



慶長五年七月二十九日卒年四十七

備前守安政第一男

母

或勝次 久七郎

天正十七年生

天正十七年

佐久間

平勝宗

備前守安政第一男

母

天正十七年

民部少輔從五位下

元和二年三月四日卒年二十八

慶長五年

天正十七年



慶長五年...

天保二年三月四日卒年二十八

年 氏

母

前河守母知兼一男

平親宗

母又斷

天正十三年生  
友部水...

佐藤

藤原堅忠

勘右衛門  
天文十七年生

三河守信則第一男

母

天正十三年月

仕豊臣家使番

年 月

駿河守從五位下

慶長五年 月

奉仕

同十七年十二月二十三日卒年六十五



同十一年十二月二十三日卒年六十五

慶長五年 月 表

年 月 下

天正十三年 月 下

母

三郎守計限等一男

天正十三年 月 下

出

神原

源忠長

天正十三年生

式部大輔康政第二男

母松平五郎左衛門平康高女

年 月 賜御諱字

年 月 伊豫守從五位下

慶長九年二月十五日卒年二十



慶長十八年二月十五日

庚申年

二月

母体

江

天

源

林

里見

源義英

或義高坊

安房守義頼第四男

母

年 月 讚岐守從五位下

年 月 領二万石

慶長十八年十月朔日改易



慶長十八年十月十日

年 月

年 月

母

海軍中將

豐臣英

豊臣

木下

豊臣家定

孫兵衛  
天文十二年生

杉原助左衛門道松第一男

母

年 月 從五位下肥後守 仕豊臣家

年 月 領播磨姫路 二万五千石

慶長六年 月 移備中國

同十年 月 二位法印蹄淨英



同十三年八月二十六日卒年六十六

慶長六年八月

休前九日

辛日

御前代御親言

辛日

御前代御親言

母

休前代御親言

豐後家

天正十二年

木下

喜多見

平正忠

長五郎

天正十五年生

若狭守勝重第一男

母

年月

御小姓

元和六年七月

從五位下主水正

元和六年七月八日卒年三十一



同十三年八月二十六日卒年六十六

元禄六年十月八日卒年三十一

年 月 葬京野山

年 月 葬京野山

母

淡路守源高知第一男

平五郎

喜多原

大正五年生  
葬京野山

京極

源高三

六九  
慶長十一年生

丹後守高知第三男

母竹原氏

年 月 從五位下修理大夫

元和八年八月 分封三万五千石

寛永十三年九月十三日卒年二十

慶長十四年十月廿一日卒



宗勝

源高三

母 源高三 高三 高三

母 竹原乃

年 月

元禄八年八月

寶永十三年八月十日卒年六十

水野

源忠胤

或近勝 宗十郎

和泉守忠重第二男

母都筑右京進藤原吉豊女

年 月 領一万石

年 月 大番頭

元禄八年 月 從五位下 称市正

慶長十四年十月十六日卒



寛永十四年十月十六日

年 月 日 御使番

年 月 日 大番殿

年 月 日 御使番

母下野守信元女

母下野守信元女

源守信

水野

水野

源守信

監物守次第二男

母下野守信元女

或重弘重次守尚 半九衛門  
天正五年生

同 年 月 日 從五位下河内守 仕織田 信雄

同 年 月 日 奉仕 賜三千 五百石

元和三年正月十一日御使番

寛永三年四月 長崎奉行



同六年二月六日 堺政所

同九年十二月十七日 大目付

同十一年二月二十五日 加子五百石  
總為五千石

同十三年十二月二十二日 卒年六十

母 源重定女

繼母 源重定女

源重定

水野



水野

源春守

或利政 庄允衛門内藏九

織部守重第二男

母彦坂平六郎源重定女

年 月 御小姓

年 月 因幡守從五位下

年 月 賜九百石

同十三年 月 御書院番



寛永八年三月二十九日卒

同九年三月二十九日歿

同十年三月二十九日歿

同十一年三月二十九日歿

母 和泉守忠重第五男

為時守忠重第一男

源忠直

水野

初重直忠猶忠尚

水野

源忠直

初重直忠猶忠尚 八十郎  
天正十一年生

和泉守忠重第五男

母

年 月 御小姓

年 月 領四十石

年 月 從五位下遠江守

年 月 佐渡守



寛永十年十月二十日 寄合組

寛永十二年三月二十三日 卒年五十二

年 月 日

年 月 日

母

水野忠重

忠直

水野

天正十一年生 慶長九年生

水野

源忠次

權十郎

慶長九年生

年人正忠清第一男

母加賀大納言管原利家女

年 月 日 從五位下和泉守

寛永五年九月二十四日 卒年二十五



年 月

寛永十二年三月二十一日

寛永十五年六月二十四日

年 月

母以賢大膳言首原除浪女

年入五志

三井

水

天正十二年

三井

平吉正

十右衛門 弥市郎  
天正十二年生

十右衛門正武第一男

母

年 月

賜千五百石

年 月

御小姓

年 月

從五位下左衛門佐

慶長年 月

御步行頭



寛永二年五月二十九日卒年四十二

年 月 日  
年 月 日  
年 月 日

母

十二瀬門五階

年 月 日

年 月 日

新庄

藤原直頼

新三郎  
天文七年生

藏人直昌第一男

母久我大納言某女

初仕定利家及織田家住江州朝妻城又移  
攝州山崎後仕豊臣家移和及宇田又移攝州  
高槻

駿河守從五位下

領三万石

慶長五年 月 日

除邑 属蒲生氏郷



同九年正月十五日賜三万三百石

同十三年十二月二十六日法印稱富内卿

同十七年十二月十九日卒年七十五

如所記... 法印稱富内卿... 卒年七十五

母入次大隅守某女

藤原直昌... 一男

藤原直康

藤原

新庄

藤原直定

新三郎  
慶長元年生

駿河守直頼第一男

母佐久間次右衛門平盛重女

年 月

從五位下越前守

仕豊臣家

慶長九年正月十五日被召還

同十八年九月二十七日襲封

元和二年十二月 奏者番



同四年四月二十一日卒年五十七

同十八年五月二十日

同十九年五月二十日

年二月

同十九年五月二十日

母出久所生

同十九年五月二十日

藤原以久

同十九年五月二十日

嶋津

嶋津

藤原以久

初幸久征久 光仁房又四郎  
天文十九年生

右馬頭忠將第一男

母佐多氏

天正年十月 從五位下右馬頭

慶長八年十月十八日賜日向國佐土原三万石

同十五年四月九日卒年六十一

元禄元年十月



同四年四月二十一日

同十五年四月廿六日

同十八年十月十八日

年 月

母 山 氏 氏

古 典 與 漢 書 卷 之 一

蘇 東 坡 文

幽 州 志

城

平昌茂

織部佑

天文二十年生

和泉守景茂 號意第一男

母

天正十年 月

奉仕 本 田 家

年 月

從五位下 和泉守

年 月

賜 六千石

元和元年 月

改易 號半信庵



寛永三年七月二日死年七十六

天正十八年

奉封

母

平昌

設樂

菅原貞清

神三郎

永禄八年生

越中守貞道第一男

母菅沼織部正源定則女

天正十八年

賜二千百五十石

年 月

從五位下兵庫頭

寛永八年三月五日卒年六十七



寛永三年七月二日死年七十六

寶永八年三月五日卒年六十二

年 月

約五箇下法執事

天五十八年 月

顯二十三日

母 藤原公純將五郎次郎女

母 中守良直長女

藤原良直

長子

結樂

日根野

藤原吉時

或吉重 德太郎

備中守弘就第二男

母金森出雲守源可重女

年 月

領二千石 仕豊臣家

年 月

從五位下筑後守

年 月

奉仕

年 月

改易



年月

死年五十

年月

年月

年月

年月

年月

年月

年月

年月

年月

年月

年月

日根野

藤原高継

或忠吉正明

織部正高吉第二男

母戸田民部少輔忠成女

慶長七年 月

賜七千石

年月

御小姓

年月

九京亮從五位下

寛永三年六月十八日卒



文祿三年六月十八日卒

年 月 東京赤羽

年 月 崎山

文祿二年 月 號二十

世中山治孫

藤原高政

藤原高政 永祿二年

毛利

毛利

藤原高政

勳八郎 永祿二年生

九郎左衛門高次第一男

母瀬尾小太郎某女

初称森仕豊臣家  
領播州明石郡三丁石

年 月 從五位下民部大輔

文祿二年 月 賜豊後國隈城二万石

慶長六年四月五日移同國佐伯城



寛永五年十月廿五日伊勢守

寛永五年十月十六日率年七月廿二日

年月日 武官

御書

母殿

父殿

新八郎

天正四年生

源定仍

菅沼

源定仍

織部正定盈第二男

母松平監物源家次女

年 月 從五位下志摩守

年 月 寵封

慶長六年六月 移勢別長嶋加一石石為二石

同十年十月二十五日卒年三十



同十年十月二十五日奉詔年三十

同十年六月廿六日奉詔年廿六

奉 日 奉 日

奉 日 奉 日

母 奉 日 奉 日

奉 日 奉 日

源賴忠

源賴忠

諏訪

源賴忠

新次郎滿隣第二男

小太郎  
天文五年生



奉仕 先是屬武田家  
林安執事守

天正十年六月二十八日賜信列諏方郡

從五位下

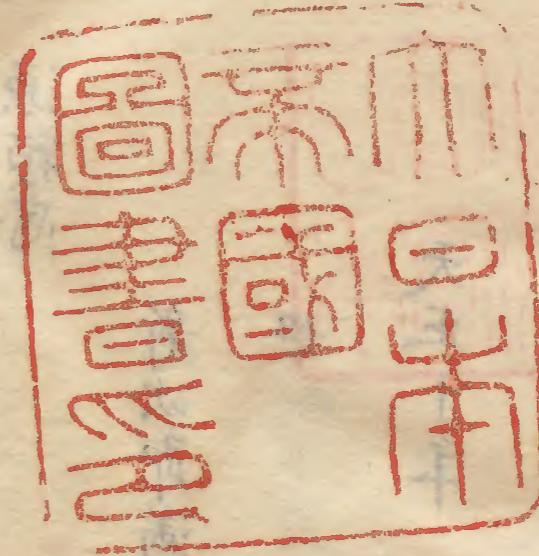
同十八年八月十日移武列内二万石



同年六月十日致仕

慶長十一年八月十一日卒年七十二

同日二十一日二十八日觀計



贈

小

天

天

日

日

日

日

日



