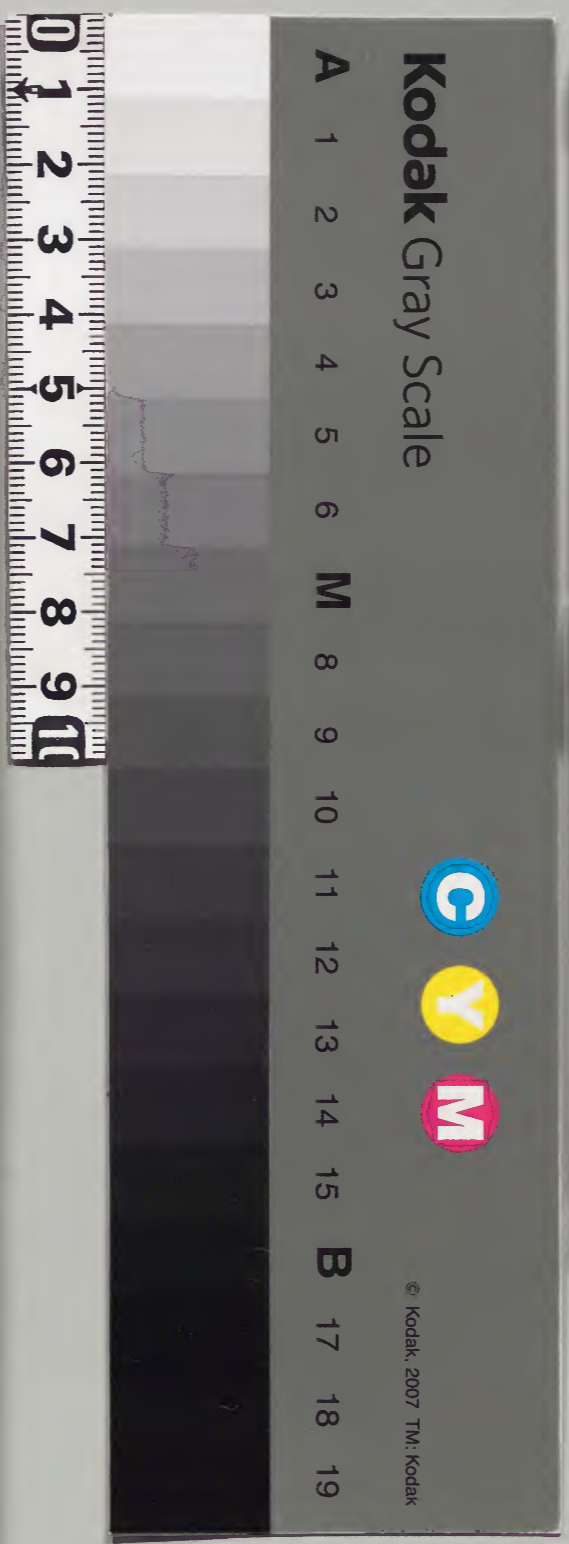


驥

庫 文 閣 内		
五二函	三二五六八	和 書
架	冊 號	類

恩賜異例

450	
内閣文庫	
番號	和 32568
冊數	114 (82)
函號	152 52



岡
430號

寛政
同



三月五日

清成先

御鷹野

江戸物

寛政二戌年

一月十日
時辰 貳拾枚

不川
東海寺

一月十日
時辰 壹枚

由卷五
内山七玄信

一月十日
時辰 拾枚

由卷五
松園九八郎

是名旧儀古音
所成之即白字
所成之即白字
由卷五

是名旧儀古音
所成之即白字
由卷五

寛政二戌年二月一日

根拾枚

是名思根正言
御成之即山有肉當任分有正理受

根拾枚

同

出卷三

水上楠右馬

小城市之丞

此身是根

津田七郎

根又枚

是名思根正言
御成之即山有肉當任分有正理受

根又枚

同

増井惣八郎

同日

合拾枚

是名思根正言
御成之即山有肉當任分有正理受

出卷三

青木源左馬

同日

根武枚

是名思根正言
御成之即山有肉當任分有正理受

同

水谷恒五郎

同日

根武枚

同

同

横山伊三郎

同日

根武枚

同

同

花井新右馬
中村之助右馬
近友友之丞

寛政二戌年二月六日

一 根之枚

是名旧撰古言
所成之即白多
所相合在極少速之附押在舟為
所獲之史中少之

出處

出口大昭

同日

一 根又枚

是名所屬
後夜初之極少列之骨打
五動白多
所成之舟為在極少
少中少

出處

飯田久太郎

同日

一 根又枚

同日

水谷又助

同日

一 根又枚

同日

田名坂友左衛門

同日

一 根之枚

是名所屬極少白多
所成之舟為在極少

同日

荒川小昭
本多昌之郎
山尾市之郎
麻生吉左衛門
梶田興十郎

同日

一 根又枚

是名所屬極少白多
所成之舟為在極少

出處

乙 幡字三番

寛政二戊午二月六日

合不

是名曰佩古音
所成之即也此正名也
所相合之於外也

合

同所附和未子速之所押也

合武

同所之即也
子速之所押也

合之

是名律直法也野之
上名也

合之

是名律直法也野之
上名也

合八

是名所滿格出相動也
所之文也

合武

同所之即也

合武

是名白也所滿格出相動也

出處

七人

七人

武人

之人

之人

口人

武人

七人

寛政二戌年二月廿日

一合壹由

是之旧儀也

細

七人

一廿日

一恨拾枚

所成之即拾同分任
所成之即拾同分任

王子

合輪寺

一廿日

一時服三

是之至二日一橋外明代
所成之即拾同分任

御免書院者

浅井織部

一廿日

一恨又枚

是之至二日一橋外明代
所成之即拾同分任

山本又十郎

山本又十郎

一廿日

一恨二枚

所成之即拾同分任
所成之即拾同分任

山本又十郎

増井惣八郎

一廿日

一恨武枚

所成之即拾同分任
所成之即拾同分任

山本又十郎

塩野台嘉内
浦光五郎
京合七郎
大志又五郎

一廿日

一恨壹枚

所成之即拾同分任

山本又十郎

水谷又助
稻反五郎

寛政二戌年二月十日

一 合寺あり

山崎通貞

寺人

一 同日 合寺あり

是日二月十日所記
所成之節等 所相合寺に
早達寺等押入有之

綱名

寺人

一 同日 合寺あり

同日所記
所成之節等有之

綱名

寺人

一 同日 合寺あり

同日所記

一橋正康

寺人

一 同日 合寺あり

同日所記

綱名

寺人

一 同日 合寺あり

是日二月十日志村節
所成之節等 所成之節等

志村

延命寺

一 同日 合寺あり

同日所記

中板橋者

乗蓮寺

一 同日 合寺あり

是日二月十日所記
所成之節等 所成之節等

戸田又次組

内山正吉組

寺人

寛政二戌年一月廿日

一 根 又 枚

是云云上音十音

所成之即也此之集云云際此

乃維子授

所成或有云云有云云之
但云人云枚云

与得云云同云

武人

同日九日

一 根 又 枚

是云云者春也云云因云云直仕授
控同者有云云在復云云下云

江崎村

水谷吾吉

一 根 又 枚

是云云也十音

所成之即也此之集云云際此
乃維子授

弘福寺

一 根 拾 枚 云

是云

所成之即也此之集云云際此
乃維子授

小字是也

津田七郎
增井熱八郎

一 根 又 枚 云

同日

出云見

西 之 郎 云 信
浦 亮 五 郎
板 田 文 太 郎
梶 田 源 亮
美 田 榮 助
水 谷 又 助

寛政二戊年六月廿一日
一、根三枚乞

是云
御成山陽先...
山陽...
山陽...

山陽見

臨野首嘉
西郷岩太郎
大岩岩太郎
荒川小照
胡倉政次郎
奥田左五郎
山内庄次郎
小堀源之助
後友多吉
吉田左五郎
松浦左五郎

波多野忠飛
粉皮珠之郎
大綱小十郎
本多吾三郎
山尾市吉郎
山尾市吉郎
山岡市郎左馬
原合右馬
原合右馬
藤原合右馬
藤原合右馬
藤原合右馬
藤原合右馬
藤原合右馬
藤原合右馬

寛政二戌年六月廿一日
一 根式枚乞

山号見

是云
御威河湯之役格致、取幼赤
御有御衣多、織作、有、石、磨、火
江中、之

西郷忠元
後北谷無我
大定又太郎

一 青首
根式枚乞

是云
是云者、本格、列、是、氣、液、係、以、出
業、宿、直、何、其、其、方、共、是、廻、程、出
相、勤、以、身、之、在、保、衣、之、第、之

乙組山号區組院

乙 幡宇乞情
水 上楠太海
松 園九八郎
水 上楠太海
出口 左源次

一 四日
根式枚乞

同日号道

山 本権左海
原 田甚六
中 村節太海
中 田次郎太海

一 四日
合六枚

同日号

拾六人

一 四日
合貳分

深川太海所
名之

七人

是云
是云者、本、格、列、是、氣、液、係、以、出
業、宿、直、何、其、其、方、共、是、廻、程、出
相、勤、以、身、之、在、保、衣、之、第、之

寛政二戌年七月廿日

一合壹由三分

是念五廿日演法在
所教之即細心
所教之即細心

深月大湾可

月以事

廿五及

五武人

同日

一為自之拾貫文

同日

細修志之

攝師共

同日

一合二分

是念五月十日演法在
所教之即細心

壹人

同日

一合壹由

同日或先記之

田年春

武人

同日

一為目貳拾壹貫文

同日拾壹貫文之人以細心拾文
七世文少之人以細心拾文

池田院後寺

九月廿日

一復不收

是念廿四日雜司之答助
所教之即細心

雜司之答

法妙寺

十月廿日

一復拾枚

是念廿九日中野助
所教之即細心

中野

宝仙寺

寛政三戌年十月十九日

山書院為

長谷川若助

一 時服二

是名以十百一橋為地也
所成之時多村為其地也

十月七日
根二枚 元

是名果為真仕上之野
野元自較少也
數有為在舊矣

二橋友七郎

水谷恒五郎

深澤太右

山本又十郎

一 同日
根二枚

是名自合緒古
所用植其野元
較少也

乙幡次五郎

一 同日
根式枚 元

是名實推較多
日較少也
較有為在舊矣

波根源次郎

山川仁右衛門

出口左源次

一 同日
根式枚 元

是名實推較多
多其野元
較有為在舊矣

山口即五郎

熊谷大助

二宅基助

中村之郎

寛政二戌年十月七日

一、根之枚元

是之當年山府法廷上之在
控同之多解其手所展在保其手之

田山七之馬廻山府道

深澤太郎
山本又十郎
波根源次郎
山門仁右馬

一日

令吉由元

是之當年山府法廷上之在
日較少少由元少一付其解其手
為山府法廷上之

同日

二人

一日

令吉由元

是之當年山府法廷上之在
少由元少一付其解其手
為山府法廷上之

同日

一人

一日

令吉由元

是之當年山府法廷上之在
多由元少一付其解其手
為山府法廷上之

同日

一人

一日

令吉由元

是之當年山府法廷上之在
多由元少一付其解其手
為山府法廷上之

同日

一人

一日

令吉由元

是之當年山府法廷上之在
多由元少一付其解其手
為山府法廷上之

同日

一人

新田者
小川長右馬
飯室之郎玄信

寛政二戌年十月十四日

出書院者

一時服之

是夜十月一日橋本明地
所成之即多封自片舟等之

六郷之馬

同十九日

一服拾枚

是夜十月十八日西新井村
所成之即多封

西新井村

五持寺

同十九日

一服二枚

是夜十月廿日
所成之即多封
所成之即多封
所成之即多封

西新井村

二橋及七郎

松山間
松園
松山
松園

同日

一服二枚

同日所服
所成之即多封

日

水谷恒五郎
中田次郎
源澤太右衛門
宮井三九郎

出書見

同日

一服二枚

是夜十月廿日
所成之即多封

出書見

後友多右
大納言十郎
朝倉政次郎
系川為彦

同日

一服二枚

是夜十月廿日
所成之即多封
所成之即多封

寛政二戌年十月九日

山子見

一 根武枚

一 浦美五郎

是之者... 相動之月也

一 根武枚

一 武人

是之者... 相動之月也

一 根武枚

一 武人

是之者... 相動之月也

一 合武枚

一 武人

是之者... 相動之月也

同日

一 合武足気

同日

一 武人

是之者... 相動之月也

同日

一 合武枚

同日

一 武人

是之者... 相動之月也

同日

一 時服之気

同日

一 西尾才之郎

是之者... 相動之月也

一 古田乙之郎

同日

一 根武枚

同日

一 蟹

是之者... 相動之月也

是之者... 相動之月也

寛政二戌年十月廿

一 时 辰 三

是念二作百北村門節
所成之即多村為小舟以中

中村組

川井冬象之助

一 辰 拾 枚 元

是念清有藤治桂相勤月舟
以中

中村組

水上楠右衛門

原田甚六

一 辰 三 枚 元

是念當年山倉耐直桂相勤
江村舟以中

中村組

神原興七郎

二橋平十郎

花井左左衛門

少城市之五

青木源左衛門

村松惣玄衛門

一 辰 又 枚

是念當年江藤俊桂出相勤
江村舟以中

中村組

増井惣八郎

一 辰 七 枚 元

是念當年山倉耐直桂出相勤
江村舟以中

中村組

六人

一 辰 七 枚 元

是念大年用世活相勤月舟
江村舟以中

中村組

七人

一 辰 貳 拾 枚 元

是念當年山倉耐直桂出相勤
江村舟以中

中村組

貳拾二人

寛政二戌年十二月十日

一 合七由志系

是之由志系... 是之由志系...

一 合七由

是之由志系... 是之由志系... 是之由志系...

借助

増井忠二郎

一 根拾枚

是之由志系... 是之由志系...

淨光寺

一 根二枚

是之由志系... 是之由志系...

花井新太郎

一 根二枚

是之由志系... 是之由志系...

同人

一 羽時服二

是之由志系... 是之由志系...

内山七左衛

寛政二戌年十一月廿六日

一 根又枚乞

是念去上日
所成之郎路
肉當江小舟沙中

山登道組段

水上楠右馬
出口左源太
小城市之丞

同日

一 根拾枚

所成之郎路
所相合之提小舟沙中

山登道

中田次郎左馬

同日

一 根又枚

所成之郎路
所相合之提小舟沙中

山登道組段

増井惣八郎

同日

一 根二枚乞

所成之郎路

山登道

西之郎左馬
荒川小膳
飯田久吉郎
本多吉三郎
康富吉左馬
水谷又助
山尾市左郎
尾坂友左馬
田名原仁藏
梶田興十郎
川村仁左馬

寛政二戌年十一月廿日

一 合 又 由

是忘去旨
所成之即正取在府倉
所相合之程以承下之

一 同 日 合 三 由

同所行指 所子亦亦亦

一 同 日 合 武 由 乞

同所行

一 同 日 合 七 由 乞

同所行

正倉見

壹 人

壹 人

八 人

六 人

一 同 日 合 七 由 乞

同所行

一 同 日 合 拾 由 乞

同所行正倉肉者法作舟中

正倉見

戸 田 五 人

戸 田 五 人

乙 幡 宇 五 人

水 谷 五 人

同所行

水 谷 恒 五 人

一 同 日 合 二 由 乞

同所行白旨
所相合之程以承下之

一 同 日 合 二 由 乞

同所行

同所行

出 口 右 照

寶政二年十月廿八日

根式枚乞

是云去平二日

御成之即白言

根式枚

御成之即白言

御成之即白言

根式枚

御成之即白言

御成之即白言

根式枚

御成之即白言

戸田之母經西條道

原田基六

二橋春七郎

乙情次五郎

法多史經院

増井惠節

法多史

西之郎五郎

根式枚乞

是云市場夜之宣功桂刻之書物

御成之即白言

御成之即白言

荒川小昭

飯田久五郎

本多吾五郎

康室春五郎

根式枚乞

御成之即白言

水谷又助

山尾市三郎

尾崎春五郎

根式枚乞

御成之即白言

田代清五郎

川村仁左衛門

寛政二戌年十一月廿日

一合七由

是合七由...
御期合七由...
御期合七由...

一合八由

御期合七由...
御期合七由...

一合九由

是合九由...
御期合七由...
御期合七由...
御期合七由...

戸口及外廻見

七人

七人

七人

一合武由

是合武由...
御期合七由...
御期合七由...

一合五百足

御期

武人

七人

一合武由元

是合武由...
御期合七由...
御期合七由...

口人

一合七由元

御期

武人

寛政二戌年十一月廿日

一合武由

是之白方由備之役性相助也

白方秀之

寺人

寛政二亥年

正月六日

一恨不枚

是之白方由山松川節
所成之即此也
所成之即此也

同九日

一時服之免

是之白方由山松川節
所成之即此也

新垣村

膳 雙寺

中村組

畢書院

宇部野合大馬

大馬

山本小吉

小吉

蜂巣寺之節

向板之大馬

寛政二年正月十日

一 根又枚

是名昨十日根又枚

兼有村

惠明寺

一時服之

是名昨十日根又枚

中松組

立花大吉

一 根又枚

是名昨十日根又枚

須藤村

弘福寺

一時服之

是名昨十日根又枚

中松組

織田政次郎

大久保新八郎

二月十日

一 根又枚

是名昨九日小松川筋

上小松川

正福寺

一時服之

是名昨九日小松川筋

中松組

長谷川善兵衛

一時服之

是名昨十日一橋外明地

中松組

溝口十右夫

一回

是名昨十日一回

津田忠平

寛政二年二月六日

一時服之

是名五月十日濱田庄
所成之即多村為外丹中
之

中山組

津合程左為

一回目
一服武枚

是名二月七日
所成之即多村為外丹中
之

戸田又組山田庄

可見吉次郎

一回目
一服武枚

是名五月申年六月成年迄打續
務出物殺多出姑出動外丹中
之

山田庄

飯田久吉郎
田名津細織

一回目
一服之枚

是名二月十日
所成之即多村為外丹中
之

田名系組

吉人

一回目
一合吉吉

同所成之即多村為外丹中
之

中山庄

吉人

一回目
一合武分

同所成之即多村為外丹中
之

山田庄

吉人

一回目
一合武分

是名五月十日濱田庄
所成之即多村為外丹中
之

同

吉人

一回目
一合武分

是名五月申年六月成年迄打續
務出物殺多出姑出動外丹中
之

同

吉人

寛政三亥年二月十日

一合式分元

是之云申年六月庚午迄未少續
經也而較多出格也勤也付沙也

徳之之智

武人

同止又日

一特良拾枚

是之云王也
所成之即也
所成之即也

王子

合輪寺

同亦七日

一時服二

是之云亦七日王也
所成之即也

中書院

渡邊孫五郎

同亦十日

一恨之枚

是之云亦十日
所成之即也
所成之即也

山邊

横山伊之吉

同止日

一恨之枚

是之云亦日
所成之即也
所成之即也

須崎村

弘福寺

同止日

一恨之枚

是之云亦日
所成之即也
所成之即也

山邊

仁人

寛政三年正月廿八日

一、根三枚

是之正月廿八日
御成之即也於集高之縁此乃
御程御成之即也於集高之縁此乃

一、根二枚

是之正月廿八日
是之正月廿八日
御成之即也於集高之縁此乃

一、根二枚

是之正月廿八日
御成之即也於集高之縁此乃

一、根二枚

是之正月廿八日
御成之即也於集高之縁此乃

一、根二枚

是之正月廿八日
御成之即也於集高之縁此乃

一、合二枚

是之正月廿八日
御成之即也於集高之縁此乃

一、根二枚

是之正月廿八日
御成之即也於集高之縁此乃

由組出書通目

仁人

水谷右左衛門

愛門院

乙幡守左衛門

原田甚六

熊谷大助

松山即左衛門

岩間清左衛門

伊藤十右衛門

深沢右衛門

八人

水谷右左衛門

寛政二年八月廿日

一 根武枚乞

是名一即言
所成之即水入骨形以月法之

一 根拾枚

是名一即言
所成之即水

一 時服之

是名一即言一橋亦相地
所成之即多村為月法之

一 時服之

是名一即十九日陰正
所成之即多村為月法之

一 根拾枚

是名一即言
所成之即法拾

一 特服之

是名一即言
所成之即法拾

一 根武枚乞

是名一即言
所成之即法拾

出多見

田名 瀬江織
梶田 照十郎

寶仙寺

中山 勘之丞

松浦 仁之丞

淨光寺

溝口 相模守

牧野 十之丞

松岡 万之助

山川 仁之丞
可兒 吉次郎

寛政二年十一月朔日

一 根三枚 乞

是之當年十月廿五日
是之當年十月廿五日
是之當年十月廿五日

由組出立

二 完助 且郎
中田 深節 右馬
山 台郎 左馬
無 谷 大助

同日

一 根三枚 乞

是之當年十月廿五日
是之當年十月廿五日
是之當年十月廿五日

同日

吉 木 源 左馬
中 村 節 右馬
二 橋 平 十郎
花 井 左 右馬

同日

一 根三枚 乞

是之當年十月廿五日
是之當年十月廿五日
是之當年十月廿五日

同日

保 澤 右 膳
松 園 万 之 助
上 野 小 十郎
横 山 伊 左馬
系 田 甚 六

同日

一 根三枚 乞

是之當年十月廿五日
是之當年十月廿五日
是之當年十月廿五日

因山七之巻

山 本 又 十郎

由身

同日

一 根三枚 乞

是之當年十月廿五日
是之當年十月廿五日
是之當年十月廿五日

西 御 定 左郎
越 前 五郎 左馬
塩 野 谷 無 左馬

寛政二年十二月朔日

戸口及外組員

一合七人

七人

是合七人者直任込上等穀多指也此
日穀少ゆゑ上等穀多指也此

同山名を添組員

一合二百足元

七人

是合二百足元者直任其上等野元
日穀少ゆゑ上等野元

南組員

一合拾人

拾人

是合拾人者直任上等指也此
日穀少ゆゑ上等指也此

一合七人

七人

是合七人者直任上等指也此
日穀少ゆゑ上等指也此

同日

一合七人

八人

是合七人者直任上等指也此
日穀少ゆゑ上等指也此

同日

一合七人

七人

是合七人者直任上等指也此
日穀少ゆゑ上等指也此

同日

一合七人

七人

是合七人者直任上等指也此
日穀少ゆゑ上等指也此

同日

一合二百足元

八人

是合二百足元者直任上等野元
日穀少ゆゑ上等野元

寛政三亥年十一月朔日

一合貳由

是名新田村後住長吉

徳瓦

壹人

一合二分

是名五月十日
所相合此水普村長吉

山守區

壹人

一合貳枚

是名五月十日
所相合此水普村長吉

須崎村

弘福寺

一合壹由

是名五月十日
所相合此水普村長吉

山守區

八人

一合百足

是名五月十日
所相合此水普村長吉

山守區

八人

一合二百足

是名五月十日
所相合此水普村長吉

同出掃給

貳人

一時服之

是名五月十日
所相合此水普村長吉

山守區

長谷門大次郎

一合不枚

是名五月十日
所相合此水普村長吉

山守區

合輪寺

寛政二年十一月廿五日

一時服之乞

是乞所作止百漢書卷
所成之即多射多小身第乞

同日

是乞一作止百一橋亦有塔
所成之即多射多小身第乞

山北組

合田幸之助

山書院

押田長五郎

山北組

源之丞

山書院

曾我七五郎

戸田五女

羽時服之

是乞所作止百
所成之即多射多小身第乞

山書院

乙幡守之助

水谷右之助

山書院

乙幡次之助

一回日
根五枚乞

同日所成之即多射多小身第乞

一回日
根拾枚

同日所成之即多射多小身第乞

一回日
根三枚乞

同日所成之即多射多小身第乞

同日

熊谷大助

水谷恒五郎

一回日
根五枚乞

同日所成之即多射多小身第乞

西增井五郎

三郎之助

寛政二年十一月廿七日

一 根之枚元

是元在十月
御成之即路
御子不在有之

中見

大 总 旨 太 郎
桑 田 左 衛 門
小 堀 源 之 助
吉 田 金 次 郎
波 多 野 忠 房
井 出 條 左 衛 門
山 内 助 次 郎
原 長 之 郎

一 同日 合 又 由

同日 由 經 手 由 經 手 由 經 手
御 相 合 之 經 手 由 經 手

戸田 又 外 組 見

吉 人

一 同日 合 之 由

同日 由 經 手 由 經 手 由 經 手

同 組 見

吉 人

一 同日 合 之 由 元

同日 由 經 手 由 經 手 由 經 手
御 相 合 之 經 手 由 經 手

吉 組 見

武 人

一 同日 合 武 由 元

同日 由 經 手 由 經 手 由 經 手
御 相 合 之 經 手 由 經 手

同 組 見

吉 人

一 同日 合 之 由 元

同日 由 經 手 由 經 手 由 經 手

同 組 見

吉 人





