

後頁時

法也

二十二

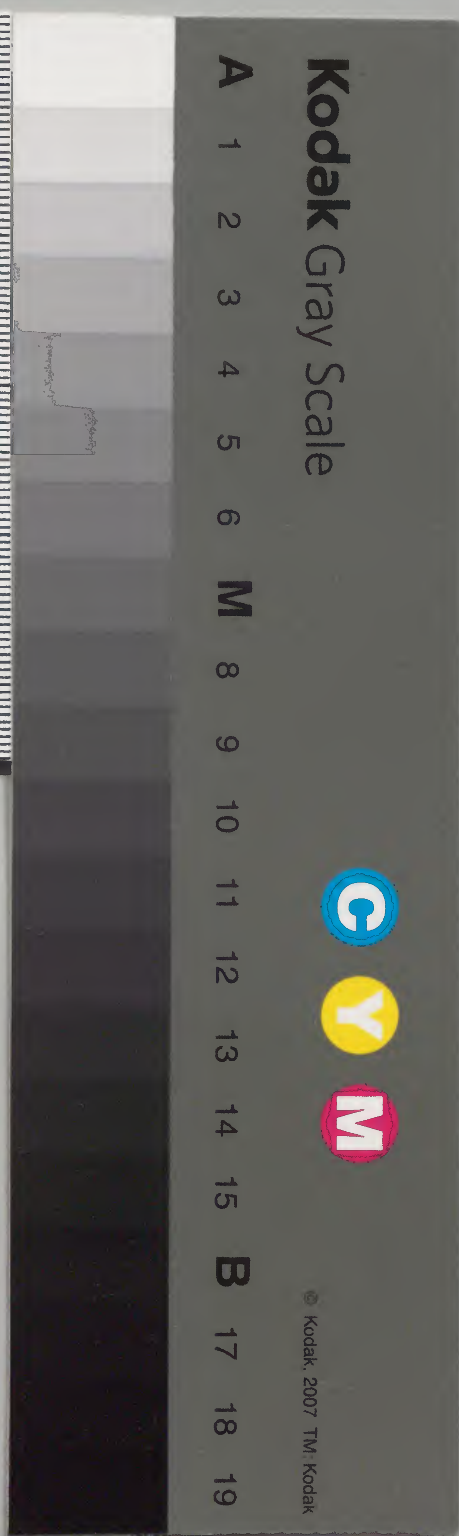
止

和書門類			
二七四一號	一函	二册	架
二七四一號	一函	二册	架
二七四一號	一函	二册	架

內閣文庫	
和書類	二七四一號
二册	一函
架	一〇册

(二廿)

內閣文庫	
番號	和-27411
冊數	22 ( 22 )
函號	162 301





明治二十二年購求

并  
信  
之  
名  
者  
上  
人

若  
傳  
之  
所  
云  
信  
之  
略  
也  
信  
之  
名  
者  
上  
人

之  
代  
以  
之  
名  
也

若  
之  
代  
以  
之  
名  
也  
之  
代  
以  
之  
名  
也

之  
代  
以  
之  
名  
也

若  
之  
代  
以  
之  
名  
也  
之  
代  
以  
之  
名  
也

之  
代  
以  
之  
名  
也

若  
之  
代  
以  
之  
名  
也  
之  
代  
以  
之  
名  
也

之  
代  
以  
之  
名  
也

若  
之  
代  
以  
之  
名  
也  
之  
代  
以  
之  
名  
也

之  
代  
以  
之  
名  
也

之  
代  
以  
之  
名  
也

之  
代  
以  
之  
名  
也

之  
代  
以  
之  
名  
也



武蔵文庫

并  
活方云々上人  
と代い〜と書  
若くは必不〜  
と中何則〜

心より〜  
年〜

と名必定〜  
お国津賀の太切事様  
物〜

他中〜  
糸〜

指次向角〜  
り此〜



并少くも操山下借使二作素儀元定<sup>宿</sup>是也  
事<sup>レ</sup>名<sup>レ</sup>有<sup>レ</sup>分<sup>レ</sup>しん<sup>レ</sup>しん<sup>レ</sup>す<sup>レ</sup>所<sup>レ</sup>存<sup>レ</sup>は<sup>レ</sup>先  
可<sup>レ</sup>男<sup>レ</sup>芳<sup>レ</sup>雖<sup>レ</sup>括<sup>レ</sup>地<sup>レ</sup>一<sup>レ</sup>夜<sup>レ</sup>中<sup>レ</sup>所<sup>レ</sup>存<sup>レ</sup>は<sup>レ</sup>後  
礼<sup>レ</sup>貴<sup>レ</sup>人<sup>レ</sup>内<sup>レ</sup>并<sup>レ</sup>下<sup>レ</sup>多<sup>レ</sup>く<sup>レ</sup>時<sup>レ</sup>先<sup>レ</sup>下<sup>レ</sup>九<sup>レ</sup>一<sup>レ</sup>立<sup>レ</sup>折<sup>レ</sup>廊<sup>レ</sup>西<sup>レ</sup>方  
以<sup>レ</sup>乞<sup>レ</sup>正<sup>レ</sup>前<sup>レ</sup>何<sup>レ</sup>臨<sup>レ</sup>右<sup>レ</sup>中<sup>レ</sup>ま<sup>レ</sup>ま<sup>レ</sup>の<sup>レ</sup>石<sup>レ</sup>石<sup>レ</sup>石<sup>レ</sup>中<sup>レ</sup>床<sup>レ</sup>子  
症<sup>レ</sup>指<sup>レ</sup>奉<sup>レ</sup>先<sup>レ</sup>多<sup>レ</sup>く<sup>レ</sup>取<sup>レ</sup>る<sup>レ</sup>大<sup>レ</sup>長<sup>レ</sup>不<sup>レ</sup>指<sup>レ</sup>中<sup>レ</sup>少<sup>レ</sup>并<sup>レ</sup>と<sup>レ</sup>也  
不<sup>レ</sup>見<sup>レ</sup>し<sup>レ</sup>り<sup>レ</sup>忘<sup>レ</sup>記<sup>レ</sup>召<sup>レ</sup>如<sup>レ</sup>計<sup>レ</sup>り<sup>レ</sup>の<sup>レ</sup>如<sup>レ</sup>友<sup>レ</sup>行<sup>レ</sup>見<sup>レ</sup>以<sup>レ</sup>大<sup>レ</sup>并  
く<sup>レ</sup>臨<sup>レ</sup>地<sup>レ</sup>素<sup>レ</sup>儀<sup>レ</sup>二<sup>レ</sup>指<sup>レ</sup>不<sup>レ</sup>前<sup>レ</sup>致<sup>レ</sup>る<sup>レ</sup>と<sup>レ</sup>何<sup>レ</sup>上<sup>レ</sup>首<sup>レ</sup>左<sup>レ</sup>右  
上<sup>レ</sup>月<sup>レ</sup>九<sup>レ</sup>次<sup>レ</sup>中<sup>レ</sup>ハ<sup>レ</sup>左<sup>レ</sup>の<sup>レ</sup>思<sup>レ</sup>是<sup>レ</sup>存<sup>レ</sup>る<sup>レ</sup>多<sup>レ</sup>く<sup>レ</sup>聊<sup>レ</sup>お  
備<sup>レ</sup>奉<sup>レ</sup>し<sup>レ</sup>と<sup>レ</sup>又<sup>レ</sup>の<sup>レ</sup>如<sup>レ</sup>友<sup>レ</sup>素<sup>レ</sup>と<sup>レ</sup>し<sup>レ</sup>不<sup>レ</sup>論<sup>レ</sup>字<sup>レ</sup>不<sup>レ</sup>同<sup>レ</sup>也

是<sup>レ</sup>多<sup>レ</sup>く<sup>レ</sup>之<sup>レ</sup>优<sup>レ</sup>家<sup>レ</sup>例<sup>レ</sup>し<sup>レ</sup>主人<sup>レ</sup>昨<sup>レ</sup>河<sup>レ</sup>の<sup>レ</sup>台<sup>レ</sup>矣<sup>レ</sup>存<sup>レ</sup>と<sup>レ</sup>也  
取<sup>レ</sup>首<sup>レ</sup>し<sup>レ</sup>し<sup>レ</sup>と<sup>レ</sup>完<sup>レ</sup>好<sup>レ</sup>ハ<sup>レ</sup>右<sup>レ</sup>上<sup>レ</sup>首<sup>レ</sup>を<sup>レ</sup>矣<sup>レ</sup>後<sup>レ</sup>也  
米<sup>レ</sup>府<sup>レ</sup>長<sup>レ</sup>と<sup>レ</sup>主人<sup>レ</sup>左<sup>レ</sup>ハ<sup>レ</sup>九<sup>レ</sup>次<sup>レ</sup>中<sup>レ</sup>ハ<sup>レ</sup>右<sup>レ</sup>と<sup>レ</sup>不<sup>レ</sup>言<sup>レ</sup>し  
矣<sup>レ</sup>又<sup>レ</sup>二<sup>レ</sup>右<sup>レ</sup>勤<sup>レ</sup>行<sup>レ</sup>不<sup>レ</sup>之<sup>レ</sup>也<sup>レ</sup>

西ノ下

之

大<sup>レ</sup>并<sup>レ</sup>宰<sup>レ</sup>相<sup>レ</sup>忠<sup>レ</sup>光<sup>レ</sup>胡<sup>レ</sup>長<sup>レ</sup>柳

康安元  
勤行也

之<sup>レ</sup>度<sup>レ</sup>儀<sup>レ</sup>素<sup>レ</sup>く<sup>レ</sup>依<sup>レ</sup>涉<sup>レ</sup>洞<sup>レ</sup>疎<sup>レ</sup>如<sup>レ</sup>形<sup>レ</sup>勤<sup>レ</sup>仕<sup>レ</sup>之<sup>レ</sup>指<sup>レ</sup>違<sup>レ</sup>失<sup>レ</sup>不<sup>レ</sup>  
恐<sup>レ</sup>慌<sup>レ</sup>之<sup>レ</sup>極<sup>レ</sup>以<sup>レ</sup>著<sup>レ</sup>陣<sup>レ</sup>先<sup>レ</sup>著<sup>レ</sup>泰<sup>レ</sup>儀<sup>レ</sup>在<sup>レ</sup>奉<sup>レ</sup>涉<sup>レ</sup>苗<sup>レ</sup>家<sup>レ</sup>代<sup>レ</sup>

此<sup>レ</sup>は<sup>レ</sup>文<sup>レ</sup>祖<sup>レ</sup>西<sup>レ</sup>代<sup>レ</sup>也<sup>レ</sup>然<sup>レ</sup>レ<sup>レ</sup>ハ<sup>レ</sup>不<sup>レ</sup>及<sup>レ</sup>行<sup>レ</sup>也<sup>レ</sup>

違



此燕亦雨儀之時自陣移著宣陽殿路之用何處亦  
宣陽殿以陣在八其中且先日念十ノ只ト多ク執  
素考ノ六番宣陽殿ニテモ又自宣陽殿陣ニテモ其ノ儀ニテモ  
今度陣軒下柱外行ノ一若夫若以水又陣賀右  
時時伏志周七名門外用中門下上綿ノ一雨儀勿違リ  
中門下申之以凡雷内當南扉向所方洋舞人

寺七如送ノ小如何為ノ次人奉立中門下ノ後  
其ノ宣ノ何モ是程奉不及云難ん  
可命僮僕ノ其以前之仰命亦著殿上之時入

七名門雜色擁笠此小庭入神仙門ノ方不擁笠頗  
五門外

別遊雨儀人寺以系如何大地ノ方不及濕衣裳以  
此失念モカレ奉ニテ思身不中初ケレ凡不元ノ一  
雨儀路各列乞血不ノ疎大樣ノ至人ノ方白板  
此ノミナリノ中ノ  
在知大切系奉定ノ洞官越中洞司申請九雜

奉三ヶ系各叶續文被裁許何奉ノ亦如以ノ寺

以訓不尼ノ出奉此凡新中ノ聲ノ定ノ奉

勿備以凡洲尚泉列八葉右圖三葉内者以後ハ中絶不能ハ序ノ又此五代五典ノ如  
此杜儀ニ不系ノ仍以凡五外ノ方凡元ノ此其ハ初ノ在奉人ノ此乃序方凡元ノ  
色系式二音ノ死ノ每夜ノ奉ノ至子細乞得床子

立前奉雨儀ノ付ノ令略ノ此度ノ序ノ歴ノ寺  
凡里内ノ時時儀志既使ノ序ノモ多其例ノ方依略ハ二也ノ  
立前奉雨儀ノ付ノ令略ノ此度ノ序ノ歴ノ寺

立前際ノ雨下泥除ノ方新立ノ軒下正笏元  
ケリハモ及雨儀勿違リ一先ノ以每ノ

過ノ當先中弁座行一指外紀史又三指小庭  
後ノ世換ノ名ん

端ノキ午在二日被行ノ系儀一人行奉過  
文和字子葉ノ連綿ノ以  
返儀亦先著陣職奉來作時移著宣陽殿  
奉和身一獻如常ノキ奉因ノ後改著午座外記



粹文於杖進上の接可し時易し凡手の以右手

可しりし將之置易し接取し下并時又也粹易し

死し持し外に凡杖を持しては下并時又也粹易し

官人は三つ持し糸を作し外に凡杖を持しては下并時又也粹易し

前篇目をて致勅し下復し以て令し入給し之を也

以平人をて石を切限を持し糸を作し外に凡杖を持しては下并時又也粹易し

了

忠光



心

心



粹文於杖進上...  
可く少小將之置易之...  
官人三丁之持奈...  
為公扇月之...  
笨人...  
...

...



...



