



昭和七年

兵庫縣麥統計表



兵庫縣內務部統計課

昭和七年十月刊行

始



凡 例

1. 本表ハ大正十四年十月二十八日農林省令第二十五號農林省統計報告規則ニ基キ市町村長ノ提出セル報告書ニ依リテ之ヲ編纂セリ。
2. 本表ハ昭和七年ノ事實ヲ表章シ尙冒頭ニ最近十箇年ノ數字ヲ掲載シテ累年比較ノ便ニ供セリ。
3. 本表中事實ナキモノニ付テハ「—」ヲ附セリ。

昭和七年十月

兵庫縣内務部統計課

目次

圖表

概要

統計表

1. 大麥	2頁
2. 稞麥	8
3. 小麥	16
4. 燕麥	24

高 蘇 刈 麥

李 士 研 究 編

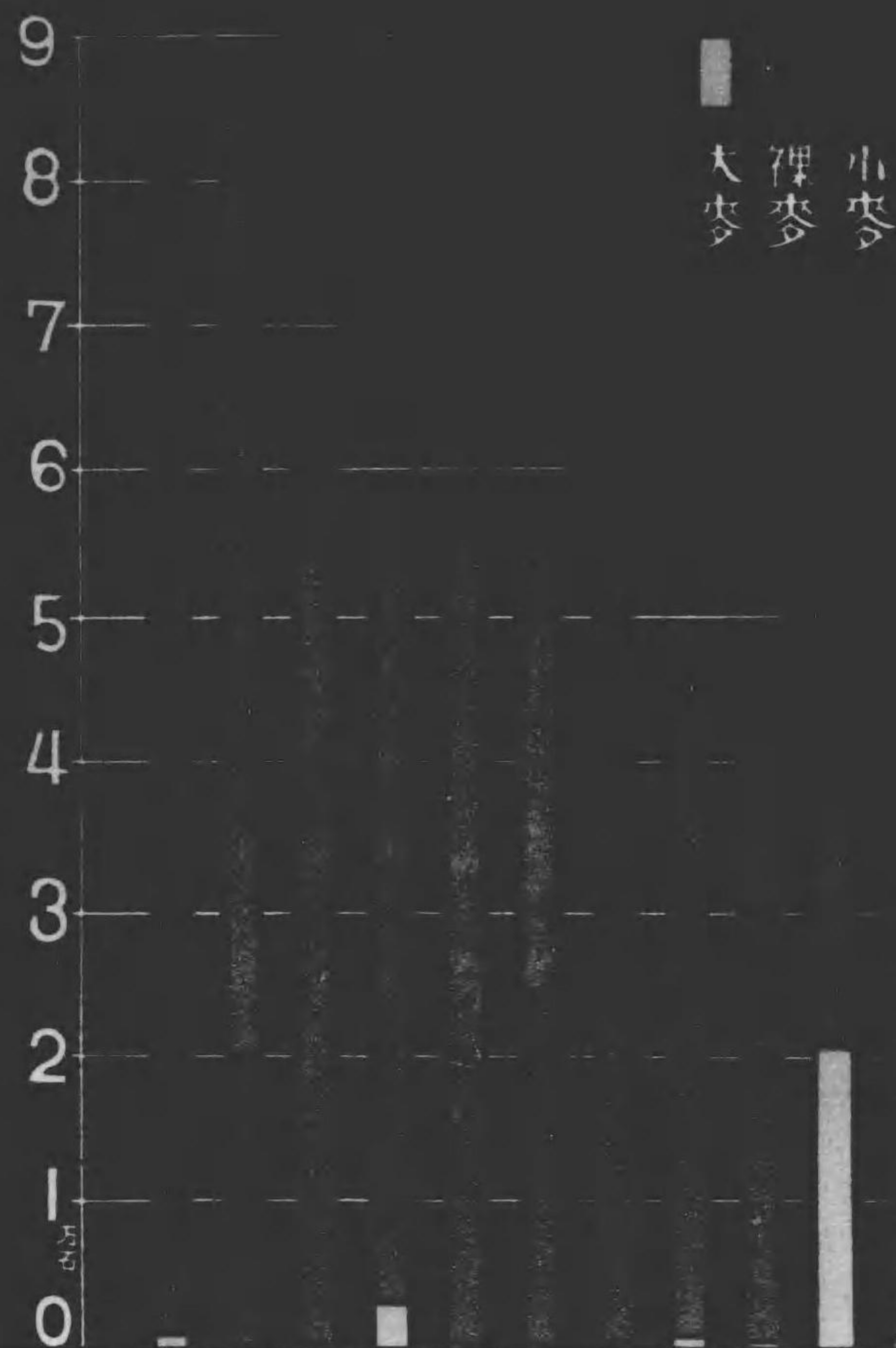
小 麥
大 麥



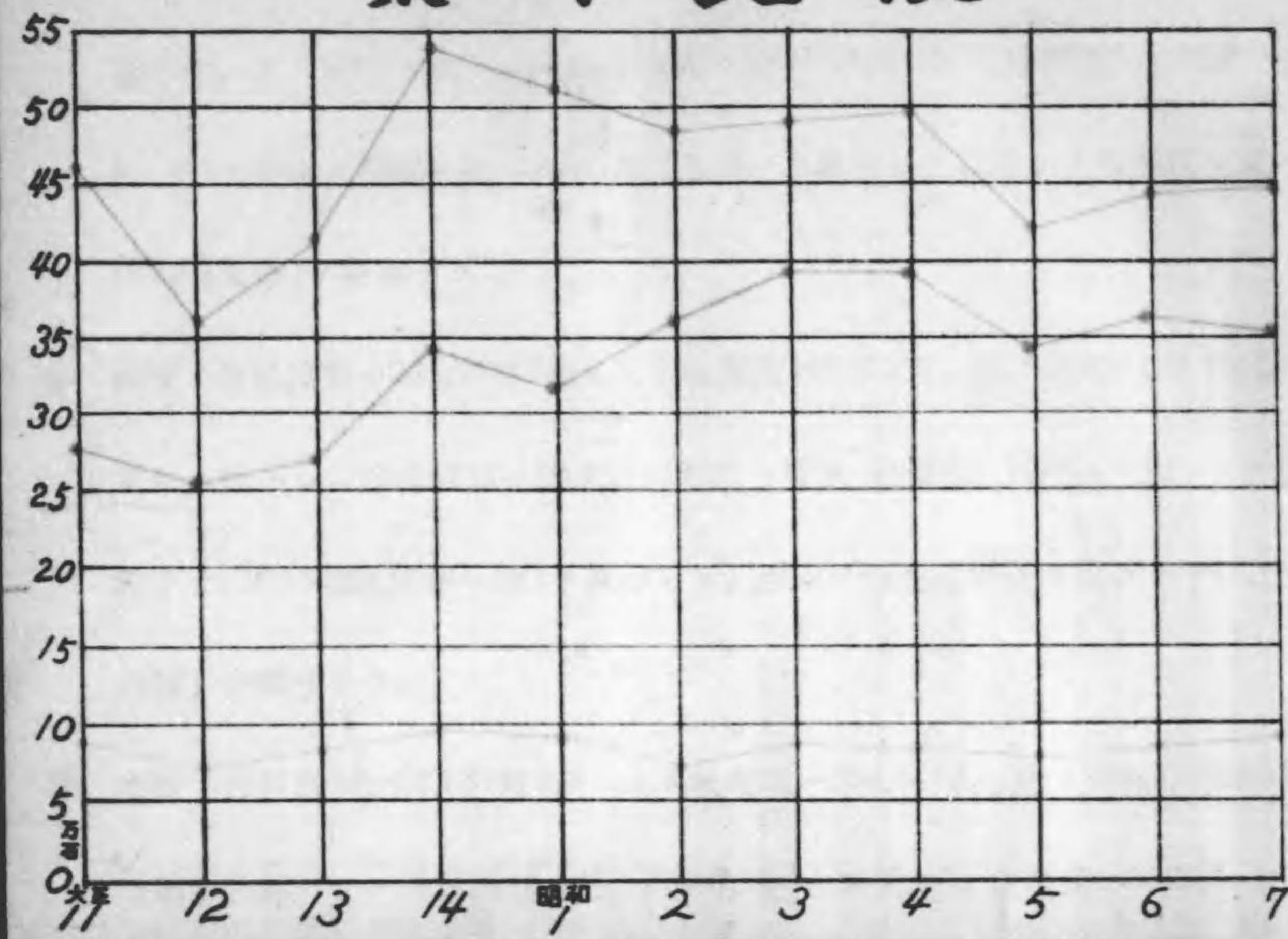
此圖表示高蘇刈麥之生長情形。縱軸為生長階段，橫軸為不同品種之麥。各柱狀圖之高度代表該品種在該階段之生長狀況。圖中可見，不同品種之麥在生長速度及最終高度上存在差異。

高 獲 收 麥 縣 兵 庫

昭 和 七 年



累 年 比 較



三原郡 揖保郡 飾磨郡 明石郡 加古郡 神崎郡 津名郡 加東郡 加西郡 氷上郡 印南郡 赤穂郡 川邊郡 宍粟郡 多可郡 養父郡 美囊郡 佐用郡 多紀郡 朝來郡 有馬郡 城崎郡 武庫郡 出石郡 其他郡市

概 要

大 麥 昭和七年ニ於ケル大麥作付段別ハ5.082町7段ニシテ收穫高ハ86,789石此ノ價額488,194圓ナリ、之ヲ前年ニ比スレバ作付段別ニ於テ119町8段(二分四厘) 收穫高ニ於テ919石(二厘)ヲ増加シ價額ニ於テ2,361圓(五厘)ヲ減少セリ、而シテ豫想收穫高ニ比スレバ821石(九厘)ノ減少ナリ。

裸 麥 裸麥ノ作付段別ハ26.258町3段ニシテ收穫高449,095石、此ノ價額3,678,495圓ナリ、之ヲ前年ニ比スレバ作付段別ニ於テ21町3段(一厘)、收穫高1,340石(三厘)ヲ増加シ價額ニ於テハ118,152圓(三分一厘)ヲ減少セリ、而シテ豫想收穫高ニ比スレバ16,755石(三分六厘)ノ減少ナリ。

小 麥 小麥ノ作付段別ハ23.231町8段ニシテ收穫高ハ358,549石、此ノ價額4,085,292圓ナリ、之ヲ前年ニ比スレバ作付段別ニ於テ359町6段(一分五厘)、收穫高6,444石(一分八厘)ヲ減少シ價額ニ於テ839,681圓(二割六分)ヲ増加セリ、而シテ之ヲ豫想收穫高ニ比スレバ9,191石(二分五厘)ノ減少ナリ。

燕 麥 燕麥ノ作付段別ハ1町1段收穫高26石、此ノ價額141圓ナリ。

本年ノ麥作ガ豫想收穫高ニ比シ如上ノ減少ヲ見タルハ生育期ニ於テ氣候不順加フルニ暴風雨アリシ爲病虫ノ被害比較的僅少ナリシニ不拘發育ノ經過不良ニシテ實入悪シク麥質ヲ損スルコト甚大ナリシニ起因セルモノナリ、又小麥ノ作付段別並ニ收穫高ガ前年ニ比シ著シク減少ヲ來セルハ價額ノ下落ニ伴ヒ小麥ノ作付ヲ手控ヘタルニ因ルモノナリ。

1. 大 麥

年次又市郡	作 付 段 別			收 穫 高			價 額	一 段 歩 收 穫 高		
	總 數	田	畑	總 數	田	畑		總 數	田	畑
大正 11	6482.3	5563.0	919.3	82 195	73 576	8 619	750 495	1 268	1 322	0.638
12	6110.7	5279.5	831.1	72 317	65 903	7 414	711 820	1 200	1 248	0.892
13	5577.2	4861.7	715.5	77 763	70 277	7 486	807 188	1 394	1 446	1.046
14	5831.8	5165.5	726.3	92 472	84 391	8 581	1028 323	1 577	1 634	1.178
昭和 1	5774.7	5062.6	712.1	91 606	83 284	8 322	900 437	1 586	1 645	1.169
2	5372.0	4701.7	670.3	74 497	68 006	6 491	685 877	1 387	1 446	0.968
3	5163.1	4511.8	651.3	83 752	76 335	7 417	724 047	1 622	1 692	1.139
4	5022.7	4490.1	532.6	83 054	76 256	6 798	738 401	1 654	1 698	1.276
5	4938.4	4419.9	518.5	79 357	73 063	6 294	607 878	1 607	1 653	1.213
6	4962.9	4498.9	464.0	85 870	79 824	6 046	490 555	1 730	1 774	1.303
7	5082.7	4626.0	456.7	86 789	80 863	5 926	488 194	1 708	1 748	1.298
1 神戸市	0.2	0.2	—	7	7	—	39	3 500	3 500	—
2 姫路市	2.8	2.3	0.5	78	68	10	378	2 786	2 957	2 000
3 尼崎市	—	—	—	—	—	—	—	—	—	—
4 明石市	1.5	—	1.5	38	—	38	114	2 533	—	2 533
5 西宮市	—	—	—	—	—	—	—	—	—	—
6 武庫郡	5.1	5.1	—	93	93	—	589	1 824	1 824	—
7 川邊郡	284.8	281.1	3.7	4 911	4 862	49	22 400	1 724	1 729	1 324
8 有馬郡	92.4	92.3	0.1	1 634	1 633	1	9 133	1 768	1 769	1 000
9 明石郡	141.9	128.4	13.5	3 785	3 472	313	16 706	2 667	2 704	2 319
10 美養郡	5.5	5.4	0.1	128	126	2	738	2 327	2 333	2 000
11 加東郡	69.6	68.2	1.4	1 652	1 628	24	10 836	2 374	2 387	1 715
12 多可郡	36.8	36.2	0.6	678	669	9	5 034	1 842	1 848	1 500
13 加西郡	8.8	8.8	—	208	208	—	1 599	1 364	1 364	—
14 加古郡	17.5	15.8	1.7	391	359	32	3 259	2 234	2 272	1 820
15 印南郡	5.5	5.5	—	117	117	—	651	2 127	2 127	—
16 飾磨郡	24.2	23.3	0.9	667	646	21	3 627	2 756	2 773	2 333
17 神崎郡	25.9	23.8	2.1	609	571	38	2 953	2 351	2 399	1 810
18 揖保郡	24.8	23.3	1.5	560	532	28	3 419	2 258	2 283	1 867
19 赤穂郡	6.2	5.5	0.7	153	141	12	925	2 468	2 564	1 714
20 佐用郡	0.2	0.2	—	3	3	—	9	1 500	1 500	—
21 宍粟郡	2.6	2.0	0.6	36	31	5	221	1 385	1 550	0 833
22 城崎郡	433.9	317.4	116.5	6 583	5 001	1 582	43 243	1 517	1 576	1 358
23 出石郡	198.8	184.4	14.4	2 408	2 241	167	14 455	1 211	1 215	1 160
24 養父郡	757.8	695.4	62.4	13 998	13 062	936	89 517	1 847	1 878	1 500
25 朝來郡	483.3	481.6	1.7	8 668	8 639	29	52 425	1 794	1 794	1 706
26 美方郡	203.8	149.9	53.9	3 304	2 643	661	22 206	1 621	1 763	1 226
27 水上郡	1518.5	1374.7	143.8	22 082	20 712	1 370	107 134	1 454	1 507	0 953
28 多紀郡	663.4	650.4	13.0	12 479	12 307	172	67 163	1 881	1 892	1 323
29 津名郡	7.9	6.5	1.4	220	186	34	1 239	2 785	2 862	2 429
30 三原郡	59.0	38.3	20.7	1 299	906	393	8 181	2 201	2 366	1 899

1. 大 麥

町 村	作 付 段 別			收 穫 高			價 額	一 段 歩 收 穫 高		
	總 數	田	畑	總 數	田	畑		總 數	田	畑
武庫郡 3 大武庫村	5.1	5.1	—	93	93	—	589	1 824	1 824	—
4 大武庫村	0.2	0.2	—	4	4	—	32	2 000	2 000	—
7 大武庫村	0.2	0.2	—	4	4	—	371	1 514	1 514	—
16 山田村	0.2	0.2	—	33	33	—	165	2 750	2 750	—
川邊郡 1 伊丹町	284.8	281.1	3.7	4 911	4 862	49	22 400	1 724	1 729	1 324
2 伊丹町	2.7	2.7	—	69	69	—	435	2 882	2 882	—
3 神岡町	1.1	1.1	—	8	8	—	88	0 729	0 729	—
4 小田村	0.4	0.4	—	9	9	—	90	2 250	2 250	—
6 小田村	2.0	2.0	—	50	50	—	550	2 500	2 500	—
8 長尾村	0.9	0.9	—	19	19	—	139	2 111	2 111	—
9 長尾村	4.2	4.2	—	130	103	—	721	2 594	2 594	—
10 多田村	2.6	2.6	—	56	56	—	235	2 234	2 234	—
11 東谷村	11.1	11.1	—	170	170	—	850	1 532	1 532	—
12 中谷村	56.8	54.7	2.1	1 189	1 157	32	5 429	2 093	2 115	1 523
13 六瀬村	110.1	108.6	1.5	1 630	1 616	14	6 520	1 430	1 488	0 933
14 西谷村	89.1	89.1	—	1 530	1 530	—	7 013	1 717	1 717	—
有馬郡 1 三輪町	92.4	92.3	0.1	1 634	1 633	1	9 133	1 768	1 769	1 000
3 三輪町	0.3	0.3	—	6	6	—	36	2 000	2 000	—
4 道八村	4.9	4.9	—	85	85	—	765	1 735	1 735	—
8 大澤村	0.2	0.2	—	6	6	—	62	3 000	3 000	—
9 大澤村	4.8	4.7	1.0	103	102	1	930	2 145	2 170	1 000
10 長尾村	0.1	0.1	—	5	5	—	23	5 000	5 000	—
11 長尾村	0.7	0.7	—	18	18	—	99	2 500	2 500	—
12 藍庄村	5.7	5.7	—	103	103	—	927	1 800	1 800	—
13 本野村	7.2	7.2	—	143	143	—	772	1 986	1 986	—
14 中野村	4.2	4.2	—	79	79	—	395	1 881	1 881	—
15 小野村	5.0	5.0	—	90	90	—	477	1 800	1 800	—
16 高平村	30.7	30.7	—	521	521	—	2 605	1 697	1 697	—
明石郡 2 伊川谷村	141.9	128.4	13.5	3 785	3 472	313	16 706	2 667	2 704	2 319
3 玉津村	14.8	8.4	6.4	367	219	148	1 835	2 479	2 607	2 313
4 檀谷村	48.7	47.5	1.2	1 360	1 331	29	4 896	2 793	2 802	2 417
5 押部谷村	6.2	5.0	1.2	167	142	25	688	2 694	2 840	2 083
6 平野村	0.3	0.3	—	6	6	—	18	2 000	2 000	—
7 神出村	13.7	13.0	0.7	422	406	19	1 755	3 080	3 123	2 286
8 岩間村	12.2	11.4	0.8	260	248	12	1 373	2 131	2 175	1 500
9 魚住村	3.3	3.1	0.2	58	55	3	418	1 758	1 774	1 500
10 大久保村	5.9	5.9	—	142	142	—	994	2 406	2 464	—
11 林崎村	8.7	8.2	0.5	166	157	9	1 328	1 908	1 915	1 800
美養郡 3 久留美村	28.1	25.6	2.5	837	766	71	3 401	2 978	2 992	2 840
4 志染河村	5.5	5.4	0.1	128	126	2	738	2 327	2 333	2 000
5 淡河村	0.1	0.1	—	2	2	—	16	2 000	2 000	—
7 奥吉川村	0.2	0.2	—	6	6	—	42	3 000	3 000	—
8 中吉川村	0.2	0.2	—	3	3	—	24	1 500	1 500	—
9 北谷村	0.3	0.3	—	8	8	—	40	2 667	2 667	—
10 口吉川村	1.0	1.0	—	31	31	—	155	3 100	3 100	—
加東郡 1 社町	0.4	0.4	—	10	10	—	80	2 500	2 500	—
2 加茂町	3.3	3.2	0.1	68	66	2	381	2 061	2 063	2 000
3 瀬野町	69.6	68.2	1.4	1 652	1 628	24	10 836	2 374	2 387	1 715
4 瀬野町	4.6	4.4	0.2	131	127	4	634	2 848	2 888	2 000
6 市場村	6.1	4.9	1.2	121	101	20	1 113	1 984	2 061	1 667
7 小野町	0.8	0.8	—	24	24	—	122	3 000	3 000	—
8 大野村	15.2	15.2	—	372	372	—	2 492	2 447	2 447	—
9 福田村	0.5	0.5	—	8	8	—	42	1 600	1 600	—
10 下東條村	3.3	3.3	—	66	66	—	264	2 000	2 000	—
11 福田村	12.3	2.3	—	35	35	—	210	1 522	1 522	—
12 下東條村	4.0	14.0	—	271	271	—	1 436	1 936	1 936	—
13 下東條村	9.5	9.5	—	238	238	—	1 238	2 505	2 505	—

1. 大 麥 (續)

町 村	作 付 段 別			收 穫 高			價 額	一 段 步 收 穫 高		
	總 數	田	畑	總 數	田	畑		總 數	田	畑
11 中東條村	0.8	0.8	—	23	23	—	132	2,875	2,875	—
12 上東條村	1.0	1.0	—	23	23	—	169	2,600	2,600	—
13 上米田村	0.4	0.4	—	12	12	—	72	3,900	3,900	—
14 上福田村	11.0	11.0	—	322	322	—	2,898	2,927	2,927	—
15 鴨川村	0.1	0.1	—	3	3	—	14	3,000	3,000	—
多 可 郡	36.3	36.2	0.6	678	669	9	5,034	1,942	1,948	1,500
1 中松町	33.1	32.8	0.3	610	606	4	4,636	1,843	1,848	1,333
2 杉原村	0.2	0.2	—	2	2	—	24	1,000	1,000	—
3 杉原村	0.7	0.5	0.2	15	11	4	74	2,143	2,200	2,900
4 比延庄村	0.3	0.3	—	7	7	—	40	2,333	2,333	—
5 黑田庄村	2.5	2.4	0.1	44	43	1	230	1,760	1,792	1,900
加 西 郡	8.3	8.3	—	203	208	—	1,599	1,364	1,364	—
1 下里村	0.9	0.9	—	23	23	—	127	2,556	2,556	—
2 下里村	5.0	5.0	—	125	125	—	1,000	2,500	2,500	—
3 多加村	0.5	0.5	—	13	13	—	78	2,600	2,900	—
4 多加村	2.3	2.3	—	45	45	—	381	1,957	1,957	—
5 芳田村	0.1	0.1	—	2	2	—	13	2,900	2,900	—
加 古 郡	17.5	15.8	1.7	391	359	32	3,259	2,234	2,272	1,820
1 水丘村	0.7	0.7	—	14	14	—	56	2,900	2,900	—
2 水丘村	0.3	0.3	—	10	10	—	55	3,333	3,333	—
3 加古村	11.0	10.0	1.0	72	250	22	2,312	2,473	2,500	2,200
4 母里町	4.9	4.5	0.4	237	81	6	764	1,776	1,800	1,500
5 母里町	0.3	0.3	—	4	4	—	40	1,333	1,333	—
6 別府町	0.3	—	0.3	4	—	4	32	1,333	—	1,333
印 南 郡	5.5	5.5	—	117	117	—	651	2,127	2,127	—
1 米田町	0.5	0.5	—	11	11	—	66	2,200	2,200	—
2 東神吉村	2.0	2.0	—	32	32	—	230	1,600	1,600	—
3 上莊村	2.2	2.2	—	59	59	—	295	2,682	2,682	—
4 西志方村	0.8	0.8	—	15	15	—	60	1,875	1,875	—
錦 磨 郡	24.2	23.3	0.9	667	646	21	3,627	2,756	2,773	2,333
1 水城村	2.0	2.0	—	53	53	—	265	2,650	2,650	—
2 水城村	0.5	0.4	0.1	19	16	3	95	3,800	4,000	3,000
3 白八村	0.3	—	0.3	7	—	7	56	2,323	—	2,333
4 白八村	1.4	1.3	0.1	51	48	3	249	3,643	3,692	—
5 白八村	0.2	—	0.2	3	—	3	30	1,500	—	1,500
6 糸引村	0.4	0.4	—	11	11	—	76	2,750	2,750	—
7 御園村	0.4	0.4	—	5	5	—	35	1,250	1,250	—
8 高安村	0.3	0.3	—	7	7	—	45	2,333	2,333	—
9 高安村	2.5	2.5	—	73	73	—	438	2,920	—	—
10 安室村	1.5	1.3	0.2	42	37	5	210	2,800	2,846	2,500
11 曾左村	2.5	2.5	—	63	63	—	487	2,520	2,520	—
12 津田村	1.1	1.1	—	17	217	—	136	1,545	1,545	—
13 津田村	0.8	0.8	—	215	15	—	135	1,875	1,875	—
14 荒川村	9.0	9.0	—	70	70	—	1,215	3,000	3,000	—
15 手柄村	1.3	1.3	—	31	31	—	155	2,385	2,385	—
神 崎 郡	25.9	23.8	2.1	609	571	38	2,953	2,351	2,399	1,810
1 越谷村	0.5	0.5	—	7	7	—	42	1,400	1,400	—
2 越谷村	0.2	0.2	—	3	3	—	21	1,500	1,500	—
3 八千代村	0.8	0.5	0.3	16	10	6	77	1,875	2,000	1,667
4 八千代村	0.2	—	0.2	4	—	4	32	2,900	—	2,900
5 山田村	0.7	0.7	—	23	23	—	97	2,857	2,857	—
6 富田村	9.9	8.5	1.4	230	204	26	1,104	2,323	2,400	1,857
7 香島村	0.9	0.9	—	25	25	—	125	2,778	2,778	—
8 香島村	8.5	8.4	0.1	198	196	2	891	2,329	2,333	2,000
9 中福村	2.3	2.2	0.1	52	51	1	260	2,241	2,318	1,000
10 中福村	1.5	1.5	—	45	45	—	248	3,000	3,000	—
11 甘地村	0.3	0.3	—	8	8	—	48	2,667	2,667	—
12 甘地村	0.1	0.1	—	2	2	—	8	2,000	2,000	—

1. 大 麥 (續)

町 村	作 付 段 別			收 穫 高			價 額	一 段 步 收 穫 高		
	總 數	田	畑	總 數	田	畑		總 數	田	畑
保 部 町	24.9	23.3	1.5	560	532	28	3,419	2,258	2,283	1,937
1 龍野村	0.2	0.2	—	6	6	—	33	3,000	3,000	—
2 西栗田村	0.1	—	0.1	2	—	2	14	2,000	—	2,000
3 西栗田村	4.5	4.5	—	99	99	—	693	2,200	2,200	—
4 神部村	1.9	1.9	—	25	25	—	150	2,500	2,500	—
5 神部村	0.7	0.4	0.3	15	10	5	90	2,143	2,500	1,567
6 余部村	0.5	0.5	—	10	10	—	58	2,000	2,000	—
7 余部村	2.8	2.6	0.2	75	73	2	413	2,679	2,808	1,000
8 越部村	1.1	1.1	—	20	20	—	132	1,727	1,727	—
9 伊勢田村	0.7	0.7	—	18	18	—	126	2,371	2,371	—
10 伊勢田村	2.5	2.5	—	75	75	—	375	3,000	3,000	—
11 斑鳩村	0.9	0.8	0.1	24	24	2	234	2,889	3,000	2,000
12 斑鳩村	1.9	1.9	—	20	20	—	140	2,000	2,000	—
13 大勝原村	4.8	4.5	0.3	78	72	6	397	1,625	1,600	2,000
14 大勝原村	1.1	0.8	0.3	32	23	9	176	2,909	2,875	3,000
15 大勝原村	2.7	2.7	—	57	57	—	370	2,111	2,111	—
16 大津村	0.2	—	0.2	2	—	2	18	1,000	—	1,000
17 赤穂町	6.2	5.5	0.7	153	141	12	925	2,468	2,534	1,714
18 赤穂町	2.7	2.7	0.5	81	81	—	527	3,000	3,000	—
19 赤穂町	1.5	1.0	0.2	28	20	8	134	1,867	2,000	1,600
20 赤穂町	0.1	0.1	—	2	2	—	12	2,000	2,000	—
21 赤穂町	1.9	1.7	—	42	38	4	232	2,211	2,235	2,000
22 用部村	0.2	0.2	—	3	3	—	9	1,500	1,500	—
23 用部村	0.2	0.2	—	3	3	—	9	1,500	1,500	—
24 栗原村	2.6	2.9	0.6	36	31	5	222	1,385	1,550	0,333
25 栗原村	0.5	0.5	—	7	7	—	58	1,400	1,400	—
26 栗原村	0.5	0.5	—	10	10	—	50	2,000	2,000	—
27 栗原村	0.2	0.2	—	4	4	—	24	2,000	2,000	—
28 栗原村	1.4	0.8	0.6	15	10	5	90	1,071	1,250	0,833
29 城崎町	435.9	317.4	116.5	6,583	5,001	1,582	43,243	1,517	1,576	1,358
30 八條村	4.2	0.8	3.4	43	9	34	172	1,924	1,125	1,000
31 八條村	7.4	5.6	1.8	112	90	22	784	1,514	1,607	1,222
32 八條村	1.9	1.4	0.5	19	14	5	114	1,000	1,000	1,000
33 田代村	2.2	2.1	0.1	35	34	1	350	1,591	1,619	1,000
34 田代村	6.2	5.1	1.1	104	82	22	676	1,677	1,608	2,000
35 奈内村	13.2	13.2	—	180	180	—	1,080	1,365	1,365	—
36 奈内村	2.1	1.5	0.6	29	21	8	233	1,381	1,400	1,333
37 内城村	1.1	—	1.1	26	—	26	156	2,364	—	2,364
38 内城村	0.6	0.4	0.2	8	3	5	75	1,333	0,750	2,500
39 奥竹野村	17.5	16.3	1.2	323	308	15	2,323	1,846	1,890	1,250
40 中竹野村	35.5	34.0	1.5	437	419	18	2,622	1,231	1,232	1,200
41 竹野村	9.0	6.4	2.6	193	79	24	721	1,444	1,234	0,923
42 竹野村	19.0	10.6	8.4	178	119	59	1,424	0,937	1,123	0,702
43 口佐津村	9.8	5.2	4.6	141	78	63	917	1,439	1,500	1,370
44 香住町	30.6	21.6	9.0	585	396	189	4,095	1,912	1,833	2,100
45 長井村	20.0	20.0	—	260	230	—	2,600	1,300	1,300	—
46 長井村	17.0	11.0	6.0	282	198	84	2,199	1,659	1,800	1,400
47 中府村	44.2	8.8	35.4	618	158	460	3,404	1,398	1,795	1,299
48 中府村	53.9	22.4	31.5	805	370	435	4,025	1,494	1,652	1,381
49 八代村										

1. 大 麥 (續)

町 村	作 付 段 別			收 穫 高			價 額	一 段 步 收 穫 高		
	總 數	田	畑	總 數	田	畑		總 數	田	畑
養父郡 鹿町	757.8	695.4	62.4	13 998	13 062	936	89 517	1 847	1 878	1 500
1 八尾町	61.6	54.7	6.9	1 078	970	108	7 546	1 750	1 773	1 565
2 養父市	52.5	50.5	2.0	964	934	30	5 784	1 836	1 850	1 500
3 糸井村	59.4	58.3	1.1	981	966	15	5 896	1 652	1 657	1 364
4 大谷村	48.8	48.8	—	1 017	1 017	—	9 153	2 084	2 084	—
5 廣谷町	157.0	124.2	32.8	3 585	3 070	515	25 095	2 283	2 472	1 570
6 建尾村	73.7	72.3	1.4	1 361	1 344	17	8 166	1 847	1 859	1 214
7 日大屋村	32.2	30.9	1.3	651	626	25	3 906	2 022	2 026	1 923
8 大南谷村	22.6	17.1	5.5	425	342	83	2 975	1 881	2 000	1 509
9 四谷村	10.9	10.3	0.6	159	153	6	1 034	1 459	1 485	1 000
10 西谷村	11.8	9.4	2.4	322	282	40	1 610	2 729	3 000	1 667
11 關宮村	75.6	75.6	—	1 152	1 152	—	5 760	1 524	1 254	—
12 高柳村	85.6	85.6	—	1 284	1 284	—	5 778	1 616	1 616	—
13 伊佐村	37.6	37.2	0.4	638	633	5	3 956	1 697	1 702	1 250
14 宿南村	28.5	20.5	8.0	381	289	92	2 858	1 337	1 410	1 160
朝來郡 野山町	483.3	481.6	1.7	8 668	8 639	29	52 425	1 794	1 794	1 705
1 生野町	5.3	5.3	—	76	76	—	832	1 432	1 432	—
2 和田町	36.5	36.5	—	550	550	—	2 750	1 507	1 507	—
3 東河村	58.7	58.7	—	851	851	—	6 808	1 450	1 450	—
4 粟瀨村	41.7	41.7	—	699	699	—	3 495	1 676	1 676	—
5 粟鹿村	37.3	37.3	—	566	566	—	4 528	1 517	1 517	—
6 奥布土村	49.9	49.9	—	1 070	1 070	—	5 885	2 144	2 144	—
7 竹田村	39.5	39.5	—	595	595	—	2 975	1 506	1 506	—
8 中川村	99.5	98.0	1.5	2 069	2 042	27	12 000	2 079	2 083	1 800
9 山口村	114.9	114.7	0.2	2 192	2 190	2	13 152	1 908	1 909	1 000
美方郡 坂本町	203.3	149.9	53.9	3 304	2 643	661	22 206	1 621	1 763	1 226
1 濱坂村	2.3	2.3	—	37	37	—	333	1 679	1 609	—
2 濱坂村	21.8	14.0	7.8	316	238	78	2 212	1 450	1 700	1 000
3 免塚村	1.1	0.8	0.3	27	23	4	216	2 455	2 875	1 333
4 熊小代村	1.2	0.4	0.8	18	7	11	126	1 500	1 750	1 375
5 熊小代村	18.3	10.6	7.7	259	171	88	1 813	1 415	1 613	1 143
6 射湯村	38.5	30.5	8.0	557	457	100	5 458	1 447	1 498	1 250
7 温泉村	17.9	14.9	3.0	293	253	40	1 758	1 637	1 698	1 333
8 照八村	21.7	19.5	2.2	345	312	33	2 070	1 590	1 600	1 500
9 大庭村	15.9	11.1	4.8	240	178	62	2 160	1 500	1 604	1 232
10 西濱村	25.7	24.9	0.8	525	511	14	2 625	1 750	2 052	1 800
11 西濱村	39.4	20.9	18.5	687	456	231	3 435	1 249	2 182	1 250
水上郡 柏原町	1 518.5	1 374.7	143.8	22 082	20 712	1 370	107 134	1 454	1 507	0 953
1 柏原町	85.7	85.7	—	1 483	1 483	—	6 673	1 730	1 730	—
2 成松町	61.9	61.9	—	854	854	—	4 270	1 379	1 379	—
3 佐治町	73.0	68.7	4.3	1 348	1 283	65	5 662	1 847	1 868	1 512
4 黒上町	32.3	31.5	0.8	456	447	9	2 280	1 412	1 419	1 125
5 久下村	32.6	32.6	—	505	505	—	2 800	1 549	1 549	—
6 小川村	1.2	1.2	—	24	24	—	144	2 000	2 000	2 000
7 和田村	0.5	0.5	—	9	9	—	54	1 800	1 800	—
8 沼貫村	5.8	5.3	0.5	99	93	6	495	1 707	1 755	1 200
9 沼貫村	79.2	78.4	0.8	1 343	1 333	10	6 715	1 696	1 700	1 250
10 島野村	107.5	77.3	30.2	1 439	1 099	340	6 188	1 339	1 422	1 126
11 幸世村	217.5	206.8	10.7	2 649	2 585	64	11 123	1 218	1 250	0 598
12 神樂村	104.4	92.8	11.6	1 960	1 809	151	9 996	1 877	1 949	1 302
13 神樂村	125.8	65.3	60.5	1 319	828	491	6 473	1 048	1 268	0 812
14 滝田村	95.0	72.8	22.2	1 225	1 014	212	5 517	1 290	1 393	0 955
15 竹田村	18.7	18.7	—	346	346	—	2 007	1 856	1 856	—
16 前山村	23.3	26.1	0.2	367	365	2	1 835	1 398	1 398	1 000
17 吉見村	28.0	28.0	—	560	560	—	2 800	2 000	2 000	—
18 鴨美和村	58.9	58.8	0.1	736	735	1	3 680	1 230	1 230	1 000
19 春日部村	56.8	56.5	0.3	848	845	3	3 901	1 493	1 496	1 000
20 春日部村	63.7	53.7	—	618	618	—	4 944	1 151	1 151	—
21 大國村	84.0	83.4	0.6	1 185	1 180	5	6 417	1 411	1 415	0 833
22 大國村	60.9	60.3	0.6	892	888	4	4 012	1 465	1 473	0 667
23 船生村	14.7	14.3	0.4	278	271	7	2 224	1 891	1 895	1 750
24 船生村	75.3	75.3	—	1 242	1 242	—	5 589	1 649	1 649	—
25 新井村	18.8	18.8	—	296	296	—	1 332	1 574	1 574	—

1. 大 麥 (續)

町 村	作 付 段 別			收 穫 高			價 額	一 段 步 收 穫 高		
	總 數	田	畑	總 數	田	畑		總 數	田	畑
多紀郡 郡山町	663.4	650.4	13.0	12 479	12 307	172	67 163	1 881	1 892	1 323
1 郡山町	1.5	1.4	0.1	33	31	2	165	2 230	2 214	2 000
2 八日村	25.1	24.9	0.2	476	473	3	2 751	1 896	1 900	1 500
3 後川村	43.1	43.1	—	905	905	—	5 430	2 100	2 100	—
4 福住村	9.4	9.4	—	127	127	—	699	1 351	1 351	—
5 福住村	65.9	65.8	0.1	955	954	1	4 775	1 449	1 450	1 000
6 大村	43.0	41.0	2.0	617	594	23	2 980	1 435	1 449	1 145
7 雲部村	35.0	34.8	0.2	622	619	3	3 110	1 777	1 780	1 500
8 雲部村	29.7	29.1	0.6	571	561	10	3 255	1 923	1 928	1 667
9 雲部村	23.8	23.6	0.2	485	482	3	2 668	2 038	2 042	1 500
10 雲部村	49.6	49.6	—	1 071	1 071	—	5 353	2 160	2 160	—
11 野内村	37.4	37.0	0.4	832	828	4	4 992	2 225	2 238	1 000
12 野内村	33.2	33.0	0.2	696	693	3	3 480	2 096	2 100	1 500
13 北河内村	46.3	46.0	0.3	878	874	4	4 390	1 896	1 900	1 333
14 草山村	23.5	21.2	2.3	310	284	26	1 860	1 319	1 324	1 130
15 草山村	35.2	33.0	2.2	704	667	37	3 872	2 000	2 021	1 682
16 味間村	44.2	41.9	2.3	1 896	842	24	4 763	1 959	2 010	1 000
17 味間村	38.4	37.8	0.6	746	736	10	4 774	1 943	1 947	1 667
18 古市村	58.1	57.0	1.1	1 171	1 155	16	5 832	2 015	2 026	1 455
19 今田村	21.0	20.8	0.2	414	411	3	2 012	1 971	1 976	1 500
津名郡 本原町	7.9	6.5	1.4	220	186	34	1 239	2 785	2 962	2 429
3 本原町	0.1	0.1	—	3	3	—	18	3 000	3 000	—
4 中安村	0.7	0.5	0.1	21	18	3	137	3 000	3 000	3 000
5 志田村	1.3	1.0	0.3	36	30	6	180	2 769	3 000	2 000
7 中安村	0.3	—	0.3	8	—	8	48	2 667	—	2 667
8 中安村	0.4	0.3	0.1	11	8	3	63	2 750	2 667	3 000
9 生釜村	0.6	0.5	0.1	16	14	2	94	2 667	2 800	2 000
11 釜屋村	0.2	0.2	—	6	6	—	27	3 000	3 000	—
12 浦屋村	0.7	0.7	—	17	17	—	76	2 429	2 429	—
13 浦屋村	0.4	0.4	—	12	12	—	96	3 000	3 000	—
14 岩屋村	0.3	0.3	—	9	9	—	56	3 000	3 000	—
15 仁井村	0.1	—	0.1	1	—	1	5	1 000	1 000	—
19 津波村	0.3	0.3	—	5	5	—	37	1 667	1 667	—
20 津波村	0.1	0.1	—	2	2	—	12	2 000	2 000	—
23 多田村	0.4	0.2	0.2	9	5	4	58	2 230	2 560	2 000
24 大田村	0.2	0.2	—	4	4	—	24	2 000	2 000	—
26 山田村	0.1	0.1	—	3	3	—	15	3 000	3 000	—
28 鮎川村	0.6	0.5	0.1	26	22	4	143	4 333	4 400	4 000
29 廣石村	0.9	0.9	—	25	25	—	129			

2. 裸 麥

年次又ハ市郡	作付段別			收穫高			價額	一段歩收穫高		
	總數	田	畑	總數	田	畑		總數	田	畑
大正 11	35 092.0	31 472.4	3 619.6	463 076	420 696	42 380	6 137 064	1.319	1.337	1.173
12	30 725.9	27 826.8	2 899.1	363 740	332 369	31 371	4 859 046	1.181	1.194	1.082
13	30 104.0	27 273.5	2 830.5	412 388	377 938	34 450	6 585 948	1.370	1.386	1.217
14	30 739.7	27 863.4	2 876.3	538 448	492 021	46 427	9 016 048	1.748	1.766	1.581
昭和 1	31 030.3	28 339.8	2 690.5	513 913	474 554	39 359	6 922 407	1.656	1.675	1.463
2	29 770.8	27 283.4	2 487.4	480 114	444 508	35 606	6 344 839	1.613	1.629	1.431
3	23 549.9	26 209.2	2 340.7	487 436	453 027	34 409	6 820 458	1.707	1.729	1.470
4	27 923.2	25 725.1	2 198.1	491 819	458 569	33 250	6 892 849	1.761	1.783	1.513
5	26 467.5	24 513.3	1 954.2	423 268	395 886	27 382	4 880 703	1.599	1.615	1.401
6	26 237.0	24 410.0	1 827.0	447 755	420 206	27 549	3 796 647	1.707	1.721	1.508
7	26 258.3	24 535.0	1 723.3	449 095	423 063	26 032	3 678 495	1.710	1.724	1.511
1 神戸市	3.7	3.6	0.1	97	94	3	873	2.622	2.611	2.500
2 姫路市	16.9	15.1	1.8	279	250	29	2 311	1.951	1.956	1.611
3 尼崎市	4.9	4.7	0.2	84	82	2	924	1.714	1.745	1.000
4 明石市	14.2	8.2	6.0	258	149	109	1 800	1.817	1.817	1.817
5 西宮市	16.4	16.4	—	246	246	—	1 722	1.500	1.500	—
6 武庫郡	284.8	278.6	6.2	4 380	4 300	80	34 439	1.538	1.543	1.290
7 川邊郡	659.5	655.1	4.4	11 631	11 573	58	88 363	1.764	1.767	1.318
8 有馬郡	701.0	694.8	6.2	10 000	9 916	84	78 129	1.427	1.427	1.355
9 明石郡	1 040.4	966.6	73.8	17 946	16 792	1 154	145 292	1.725	1.737	1.564
10 美濃郡	920.2	908.3	11.9	15 862	15 727	135	118 259	1.724	1.731	1.135
11 加東郡	1 898.7	1 837.8	60.9	33 718	32 911	807	281 091	1.776	1.791	1.325
12 多可郡	1 358.4	1 344.2	14.2	21 857	21 699	158	194 970	1.669	1.614	1.113
13 加西郡	1 785.3	1 742.0	43.3	29 682	29 176	506	251 714	1.693	1.675	1.169
14 加古郡	1 072.3	944.0	128.3	15 137	13 565	1 572	113 045	1.412	1.437	1.225
15 印南郡	862.9	781.7	81.2	13 322	12 067	1 255	110 729	1.544	1.544	1.546
16 飾磨郡	1 193.7	1 045.8	147.9	17 476	15 249	2 227	153 894	1.464	1.458	1.506
17 神崎郡	1 747.8	1 724.5	23.3	24 915	24 657	258	207 596	1.426	1.430	1.107
18 揖保郡	1 329.4	1 070.4	259.0	20 831	16 861	3 970	178 859	1.567	1.575	1.533
19 赤穂郡	1 274.0	1 082.8	191.2	19 839	16 756	3 083	162 381	1.557	1.547	1.613
20 佐用郡	959.5	854.5	105.0	13 770	12 475	1 295	104 283	1.435	1.460	1.233
21 尖栗郡	1 752.9	1 694.0	58.9	24 043	23 478	565	183 978	1.372	1.386	0.959
22 城崎郡	151.0	120.2	30.8	1 918	1 584	334	15 411	1.270	1.318	1.084
23 出石郡	213.3	182.8	30.5	2 361	2 033	328	18 202	1.107	1.112	1.075
24 養父郡	230.5	219.7	10.8	3 558	3 421	137	31 554	1.544	1.557	1.269
25 朝來郡	82.9	82.6	0.3	1 088	1 084	4	9 163	1.312	1.312	1.333
26 美方郡	48.7	38.7	10.0	705	590	115	6 068	1.448	1.525	1.150
27 水上郡	489.8	461.7	28.1	5 869	5 584	285	49 771	1.198	1.209	1.014
28 多紀郡	139.3	137.8	1.5	2 093	2 074	19	15 544	1.503	1.505	1.267
29 津名郡	2 118.6	1 951.9	166.7	51 648	48 127	3 521	417 522	2.438	2.466	2.121
30 三原郡	3 887.3	3 666.5	220.8	84 482	80 543	3 939	700 011	2.173	2.167	1.784

2. 裸 麥 (續)

町 村	作付段別			收穫高			價額	一段歩收穫高		
	總數	田	畑	總數	田	畑		總數	田	畑
武庫郡 1 今津町	284.8	278.6	6.2	4 380	4 300	80	34 439	1.538	1.543	1.290
2 鳴尾村	9.9	9.8	0.1	168	166	2	1 428	1.697	1.694	2.000
3 大庄村	0.6	0.5	0.1	11	9	2	78	1.833	1.800	2.000
4 武庫村	9.7	9.7	—	157	157	—	1 256	1.619	1.619	—
5 瓦屋元村	37.8	37.0	0.8	589	578	11	4 418	1.558	1.562	1.375
6 東社村	58.9	58.9	—	795	795	—	5 952	1.350	1.350	—
7 甲斐村	57.7	57.7	—	868	868	—	6 657	1.504	1.504	—
8 本水村	67.2	67.2	—	1 075	1 075	—	8 600	1.600	1.600	—
9 芝道村	22.9	19.6	3.3	401	366	35	3 427	1.751	1.867	1.061
10 精道村	4.4	4.4	—	44	44	—	352	1.000	1.000	—
11 本山村	8.7	7.8	0.9	145	130	15	1 189	1.667	1.667	1.667
12 山崎町	0.9	0.9	—	18	18	—	144	2.000	2.000	—
13 魚崎村	4.8	3.8	1.0	83	68	15	664	1.729	1.789	1.500
14 山崎村	1.0	1.0	—	20	20	—	220	2.000	2.000	—
15 山崎村	0.3	0.3	—	6	6	—	54	2.000	2.000	—
川邊郡 1 伊丹町	659.5	655.1	4.4	11 631	11 573	58	88 363	1.764	1.767	1.318
2 神田村	36.7	36.4	0.3	505	501	4	3 415	1.376	1.376	1.333
3 關田村	55.1	55.1	—	771	771	—	6 553	1.399	1.399	—
4 小田村	64.4	62.6	1.8	1 166	1 139	27	8 162	1.811	1.819	1.500
5 立花村	43.0	43.0	—	1 111	1 118	—	11 739	2.600	2.600	—
6 稻小野村	68.9	68.9	—	1 230	1 230	—	8 976	1.785	1.785	—
7 小長川町	89.1	88.3	0.8	1 595	1 588	7	10 377	1.790	1.798	0.875
8 長尾村	34.6	34.5	0.1	587	586	1	4 990	1.696	1.693	1.000
9 西田村	54.5	54.5	—	1 042	1 042	—	9 170	1.912	1.912	—
10 多田村	41.5	41.5	—	830	830	—	6 225	2.000	2.000	—
11 東谷村	43.7	43.7	—	609	609	—	4 568	1.394	1.394	—
12 中谷村	9.9	9.8	0.1	176	175	1	1 223	1.778	1.785	1.000
13 六谷村	21.3	21.3	—	320	320	—	2 080	1.502	1.502	—
14 西谷村	15.4	15.3	0.1	238	237	1	1 546	1.545	1.549	1.000
15 四谷村	81.4	80.2	1.2	1 444	1 427	17	9 339	1.773	1.779	1.416
有馬郡 1 三輪町	701.0	694.8	6.2	10 000	9 916	84	78 126	1.497	1.497	1.355
2 三輪村	20.5	20.5	—	335	335	—	2 840	1.732	1.732	—
3 道場村	69.7	69.7	—	1 003	1 003	—	6 519	1.439	1.439	—
4 鹽瀬村	36.2	36.2	—	524	524	—	3 931	1.466	1.466	—
5 山口村	16.9	16.5	0.4	236	231	5	1 888	1.396	1.400	1.250
6 山口村	19.6	15.3	4.3	350	289	61	3 150	1.786	1.889	1.419
7 有野村	16.3	16.3	—	305	305	—	2 957	1.871	1.871	—
8 八野村	44.7	44.3	0.4	819	813	6	6 724	1.832	1.835	1.500
9 大尾村	33.4	33.4	—	598	598	—	4 784	1.790	1.790	—
10 長尾村	27.0	27.0	—	486	486	—	4 131	1.800	1.800	—
11 貴志村	57.8	57.8	—	711	711	—	5 688	1.230	1.230	—
12 藍本村	52.6	52.0	0.6	805	798	7	6 360	1.530	1.535	1.167
13 中野村	103.7	103.2	0.5	1 353	1 348	5	9 471	1.305	1.306	1.000
14 小野村	61.2	61.2	—	756	756	—	5 526	1.235	1.235	—
15 高平村	49.4	49.4	—	568	568	—	4 544	1.150	1.150	—
16 高平村	92.0	92.0	—	1 131	1 131	—	9 613	1.230	1.230	—
明石郡 1 垂水町	1 049.4	966.6	73.8	17 946	16 792	1 154	145 292	1.725	1.737	1.564
2 伊川谷村	21.0	22.5	1.5	432	405	27	3 240	1.800	1.800	1.800
3 玉津村	62.4	48.2	14.2	1 181	933	248	8 858	1.893	1.936	1.746
4 榎谷村	29.5	26.9	2.6	586	541	45	3 809	1.986	2.011	1.731
5 押部谷村	46.9	43.0	3.9	875	816	59	6 734	1.866	1.898	1.513
6 押部谷村	57.7	157.0	0.7	2 717	2 708	9	23 694	1.723	1.725	1.285

2. 課 妻 (續)

町 村	作 付 段 別			收 穫 高			價 額	一 段 步 收 穫 高		
	總 數	田	畑	總 數	田	畑		總 數	田	畑
神 崎 郡 山 村	1747.9	1724.5	23.3	24915	24657	258	207596	1426	1430	1107
1 大 越 山 村	121.8	121.7	0.1	1351	1350	1	11484	1.109	1.109	1.000
2 越 谷 村	17.8	17.6	0.2	298	295	3	1664	1.168	1.165	1.500
3 栗 賀 村	178.2	178.2	—	2011	2011	—	15083	1.129	1.129	—
4 粟 川 邊 加 村	175.6	175.3	0.3	2457	2455	2	19656	1.400	1.400	0.667
5 瀨 田 原 村	128.0	124.8	1.2	2149	2129	20	19341	1.679	1.679	1.667
6 田 原 村	94.3	91.9	0.4	1583	1578	5	13456	1.679	1.681	1.250
7 八 千 種 村	92.1	89.9	2.2	1294	1269	25	10999	1.405	1.412	1.136
8 船 津 田 村	54.6	53.3	1.3	975	959	16	6825	1.786	1.799	1.231
9 山 田 村	78.1	77.2	0.9	1244	1233	11	10574	1.593	1.597	1.222
10 山 登 村	120.7	115.0	5.7	2068	1996	72	17578	1.713	1.736	1.263
11 紙 香 中 福 地 村	15.2	14.9	0.3	302	298	4	2718	1.987	2.000	1.333
12 香 中 福 地 村	102.5	96.5	6.0	1399	1341	58	11192	1.365	1.390	0.967
13 中 福 地 村	70.9	70.0	0.9	1158	1145	13	10422	1.633	1.636	1.444
14 福 地 村	147.2	143.7	3.5	2180	2155	25	18530	1.481	1.500	0.724
15 福 地 村	66.9	66.9	—	918	918	—	6885	1.372	1.372	—
16 龍 寺 村	107.6	107.6	—	1479	1479	—	12793	1.375	1.375	—
17 龍 寺 村	139.2	139.2	—	1710	1710	—	14535	1.228	1.228	—
18 長 谷 村	37.1	36.8	0.3	429	421	8	3861	1.156	1.158	1.000
攝 保 郡 龍 野 町	1329.4	1070.4	259.0	20831	16861	3970	178853	1.567	1.575	1.533
1 龍 野 町	2.6	2.6	—	47	47	—	376	1.808	1.808	—
2 西 栗 酒 村	84.6	81.5	3.1	1149	1114	35	11490	1.358	1.367	1.129
3 東 栗 酒 村	102.5	90.9	11.6	1353	1272	81	10824	1.320	1.399	0.698
4 栗 田 村	55.0	52.0	3.0	712	676	36	5696	1.295	1.300	1.200
5 栗 田 村	23.5	21.5	2.0	325	301	24	2697	1.383	1.400	1.200
6 神 部 村	23.0	22.8	0.2	370	296	74	3337	1.276	1.299	1.194
7 河 室 津 村	17.1	11.4	5.7	246	177	69	1722	1.439	1.553	1.211
8 河 室 津 村	6.6	1.5	5.1	152	36	116	1246	2.303	2.400	2.275
9 河 室 津 村	49.3	13.6	35.7	543	212	331	5663	1.531	1.559	1.521
10 河 室 津 村	23.9	8.0	15.9	414	161	253	3643	1.732	2.000	1.591
11 保 島 宮 村	53.7	49.5	4.2	777	743	34	7380	1.447	1.591	0.810
12 保 島 宮 村	117.6	95.5	22.1	1442	1314	128	12978	1.226	1.376	0.579
13 新 越 部 村	27.0	25.5	1.5	470	451	19	3995	1.741	1.765	1.333
14 新 越 部 村	61.2	59.6	1.6	955	938	17	7163	1.560	1.574	1.063
15 神 岡 村	78.7	68.5	10.2	1534	1417	117	11730	1.987	2.069	1.441
16 林 田 村	137.4	129.1	8.3	2148	2040	108	16110	1.563	1.580	1.301
17 伊 勢 市 村	32.1	29.8	2.3	492	469	23	4280	1.533	1.574	1.000
18 太 龍 村	30.5	30.5	—	610	610	—	4880	2.000	2.000	—
19 太 龍 村	57.2	52.2	5.0	976	836	140	11712	1.706	1.716	1.690
20 小 宅 村	32.9	29.3	3.6	469	469	—	4445	1.590	1.601	1.500
21 譽 田 村	31.0	27.0	4.0	391	351	40	3519	1.261	1.300	1.000
22 斑 鳩 村	25.7	18.4	7.3	426	368	58	4682	1.658	2.000	0.795
23 太 勝 村	21.0	15.0	6.0	337	211	126	2864	1.404	1.407	1.400
24 勝 石 村	27.9	21.2	6.7	489	428	61	4610	1.753	1.769	1.649
25 石 陽 村	48.9	35.3	13.6	831	600	231	7064	1.699	1.700	1.699
26 旭 陽 村	32.7	30.6	2.1	522	490	32	4437	1.596	1.601	1.524
27 大 綱 村	32.4	21.1	11.3	524	429	95	4716	1.617	1.644	1.598
28 大 綱 村	84.4	18.5	65.9	1831	347	1484	15564	2.169	1.876	2.252
赤 穂 郡 赤 穂 町	1274.0	1082.8	191.2	19839	16756	3083	162381	1.557	1.547	1.613
1 赤 穂 町	66.2	55.2	11.0	1627	1352	275	14643	2.458	2.449	2.500
2 赤 穂 町	21.6	5.9	15.7	332	89	243	1537	1.508	1.548	—
3 上 磯 尾 村	97.3	92.2	5.1	1781	1705	76	14248	1.830	1.849	1.490
4 上 磯 尾 村	121.4	107.8	13.6	1619	1429	190	12952	1.334	1.326	1.397
5 新 越 部 村	54.4	16.2	38.2	790	268	522	6320	1.452	1.366	1.366
6 新 越 部 村	31.0	6.0	25.0	695	102	593	5213	2.242	1.700	2.370
7 高 雄 波 村	35.4	25.0	10.4	625	438	187	5000	1.766	1.752	1.798
8 高 雄 波 村	81.0	73.8	7.2	1045	959	86	8360	1.290	1.299	1.194
9 若 狹 野 村	42.1	36.7	5.4	650	579	71	5200	1.544	1.578	1.315
10 若 狹 野 村	48.0	46.0	2.0	582	562	20	4074	1.213	1.222	1.000
11 矢 野 田 村	92.2	89.2	3.0	1399	1283	116	9818	1.420	1.438	0.867
12 高 野 村	102.9	98.4	4.5	1273	1226	47	9548	1.237	1.246	1.044
13 赤 坂 村	110.9	92.7	18.2	1592	1360	232	12736	1.436	1.275	1.275
14 赤 坂 村	123.5	101.6	21.9	2231	1819	412	18964	1.807	1.790	1.881
15 赤 坂 村	136.7	124.6	12.1	2034	1960	74	16272	1.488	1.512	1.042
16 有 年 村	199.4	106.5	2.9	1654	1625	29	15713	1.512	1.526	1.000

2. 課 妻 (續)

町 村	作 付 段 別			收 穫 高			價 額	一 段 步 收 穫 高		
	總 數	田	畑	總 數	田	畑		總 數	田	畑
佐 用 郡 用 佐 町	956.5	854.5	105.9	13770	12475	1295	104283	1.435	1.460	1.233
1 用 佐 町	82.8	79.7	3.1	1348	1318	30	8762	1.628	1.651	0.968
2 長 谷 村	53.8	47.7	6.1	845	766	79	5915	1.571	1.606	1.295
3 平 石 井 村	32.5	30.0	2.5	488	466	22	2928	1.502	1.553	0.880
4 石 井 村	72.4	47.0	25.4	903	578	325	6321	1.247	1.230	1.280
5 石 井 村	72.3	66.1	6.2	1019	941	78	8763	1.409	1.421	1.258
6 幕 山 村	78.3	72.3	6.0	1071	986	85	7497	1.368	1.361	1.417
7 西 庄 村	109.9	90.1	19.8	1565	1456	109	11706	1.551	1.616	1.009
8 中 德 村	138.6	117.4	21.2	1914	1594	320	16269	1.381	1.358	1.509
9 中 德 村	74.4	71.3	3.1	1243	1212	31	9944	1.671	1.700	1.000
10 大 廣 村	84.0	84.0	—	1343	1343	—	10752	1.599	1.599	—
11 大 廣 村	56.4	44.4	12.0	822	666	156	5754	1.457	1.500	1.300
12 三 日 月 村	113.1	104.5	8.6	1209	1149	60	9672	1.069	1.100	0.698
六 栗 郡 山 崎 町	1752.9	1694.0	58.9	24043	23478	565	183978	1.372	1.386	0.959
1 山 崎 町	64.5	63.2	1.3	1416	1397	19	11328	2.195	2.210	1.462
2 城 下 村	127.2	124.2	3.0	1834	1801	33	14580	1.442	1.450	1.100
3 戶 原 村	60.1	59.3	0.8	807	800	7	6658	1.343	1.349	0.875
4 安 富 村	164.1	163.2	0.9	2796	2790	6	19572	1.704	1.710	0.667
5 安 富 村	31.8	31.5	0.3	375	372	3	2400	1.179	1.181	1.900
6 河 東 村	103.1	102.7	0.4	1455	1451	4	11305	1.411	1.413	1.900
7 神 野 村	213.5	210.5	3.0	2547	2526	21	20376	1.193	1.200	0.700
8 神 野 村	99.7	98.1	1.6	1440	1422	18	11232	1.444	1.450	1.125
9 神 野 村	183.7	183.7	—	2351	2351	—	19396	1.280	1.280	—
10 河 內 村	87.7	86.0	1.7	1246	1232	14	8722	1.421	1.433	0.824
11 下 三 方 村	63.5	63.5	—	794	794	—	7146	1.250	1.250	—
12 三 方 村	71.8	71.2	0.6	1061	1054	7	7427	1.478	1.480	1.167
13 繁 盛 谷 村	37.7	36.8	0.9	482	471	11	2892	1.279	1.280	1.222
14 西 栗 谷 村	95.2	94.8	0.4	1169	1165	4	9352	1.228	1.229	1.900
15 千 種 村	11.8	9.8	2.0	140	130	10	1250	1.186	1.327	0.590
16 千 種 村	93.1	78.9	14.2	1018	924	94	7126	1.093	1.171	0.662
17 三 土 村	85.6	69.1	16.5	1067	886	181	7682	1.246	1.282	1.096
18 三 土 村	64.7	58.4	6.3	836	756	80	5852	1.292	1.295	1.270
19 菅 野 村	94.1	89.1								

2. 裸 麥 (續)

町 村	作 付 段 別			收 穫 高			價 額	一 段 步 收 穫 高		
	總 數	田	畑	總 數	田	畑		總 數	田	畑
妻 父 郡 町	230.5	219.7	10.9	3 558	3 421	137	31 554	1 544	1 557	1 269
1 八 鹿 町	6.1	5.2	0.9	93	83	10	884	1 525	1 596	1 111
2 桑 市 井 村	39.3	36.5	2.8	584	646	38	5 472	1 738	1 770	1 357
3 糸 大 藏 谷	12.3	11.5	0.8	154	142	12	1 298	1 252	1 235	1 500
4 廣 谷 村	40.0	40.0	—	520	520	—	4 680	1 300	1 300	—
5 建 屋 村	16.9	13.8	3.1	286	252	34	3 146	1 692	1 826	1 097
6 建 口 大 南 西 谷 村	2.7	2.6	0.1	39	38	1	351	1 444	1 462	1 000
7 大 南 西 谷 村	10.3	9.7	0.6	149	137	12	1 490	1 747	1 412	2 000
8 大 南 西 谷 村	21.3	20.8	0.5	391	385	6	3 910	1 836	1 851	1 200
9 大 南 西 谷 村	13.4	13.0	0.4	162	158	4	1 620	1 209	1 215	1 000
10 大 南 西 谷 村	9.1	8.7	0.4	267	261	6	1 869	2 934	3 000	1 500
11 關 宮 村	25.5	25.5	—	301	301	—	2 709	1 180	1 180	—
12 高 柳 村	25.0	25.0	—	400	400	—	3 200	1 600	1 600	—
13 伊 宿 村	7.1	6.9	0.2	93	91	2	763	1 310	1 319	1 000
14 伊 宿 村	1.5	0.5	1.0	19	7	12	162	1 267	1 400	1 200
朝 來 郡 町	82.9	82.6	0.3	1 083	1 084	4	9 163	1 312	1 312	1 333
1 生 野 町	11.1	10.9	0.2	151	148	3	1 284	1 350	1 358	1 500
2 和 東 河 瀨 鹿 村	31.2	31.2	—	373	373	—	3 097	1 196	1 196	—
3 東 河 瀨 鹿 村	6.4	6.4	—	64	64	—	576	1 000	1 000	—
4 粟 鹿 村	13.6	13.5	0.1	170	169	1	1 360	1 249	1 252	1 000
5 粟 鹿 村	0.5	0.5	—	5	5	—	50	1 000	1 000	—
6 與 竹 中 山 村	1.2	1.2	—	22	22	—	154	1 833	1 833	—
7 與 竹 中 山 村	14.1	14.1	—	219	219	—	1 752	1 553	1 553	—
8 與 竹 中 山 村	2.1	2.1	—	48	48	—	494	2 286	2 286	—
9 與 竹 中 山 村	2.7	2.7	—	36	36	—	396	1 333	1 333	—
美 方 郡 町	48.7	38.7	1 0.0	705	590	115	6 668	1 448	1 525	1 150
1 濱 坂 塚 代 村	3.5	—	3.5	54	—	54	486	1 543	—	1 543
2 濱 坂 塚 代 村	11.5	8.6	2.9	149	129	20	1 490	1 296	1 500	0 690
3 濱 坂 塚 代 村	0.9	0.8	0.1	19	17	2	209	2 111	2 125	2 000
4 濱 坂 塚 代 村	0.3	0.1	0.2	5	2	3	55	1 667	2 000	1 500
5 濱 坂 塚 代 村	1.6	1.2	0.4	4	16	8	197	1 590	1 333	2 000
6 射 湯 泉 來 田 村	2.0	0.9	1.1	21	11	10	231	2 050	1 222	0 909
7 射 湯 泉 來 田 村	5.0	4.5	0.5	58	54	4	522	1 160	1 200	0 800
8 射 湯 泉 來 田 村	4.4	4.4	—	39	39	—	351	0 886	0 866	—
9 射 湯 泉 來 田 村	5.0	4.8	0.2	60	58	2	660	1 200	1 200	1 000
10 射 湯 泉 來 田 村	12.1	12.1	—	242	242	—	2 178	2 000	2 000	—
11 射 湯 泉 來 田 村	2.4	1.3	1.1	34	22	12	289	1 4 17	1 692	1 091
水 上 郡 町	489.9	461.7	28.1	5 869	5 584	285	49 771	1 198	1 209	1 014
2 成 松 治 井 下 村	2.4	2.4	—	26	26	—	234	1 083	1 083	—
3 成 松 治 井 下 村	4.3	4.3	—	64	64	—	563	1 488	1 488	—
4 成 松 治 井 下 村	1.1	1.0	0.1	14	13	1	126	1 273	1 300	1 000
5 成 松 治 井 下 村	21.5	21.5	—	267	267	—	2 388	1 242	1 242	—
6 成 松 治 井 下 村	124.7	124.2	0.5	1 591	1 495	6	13 359	1 204	1 204	1 200
7 小 和 沼 野 世 村	47.8	47.2	0.6	747	739	8	6 573	1 563	1 566	1 333
8 小 和 沼 野 世 村	86.0	70.0	16.0	892	715	177	7 136	1 037	1 021	1 106
9 小 和 沼 野 世 村	42.9	42.1	0.8	513	505	8	3 848	1 196	1 200	1 000
10 小 和 沼 野 世 村	25.3	17.2	8.1	250	183	67	1 825	0 988	1 064	0 827
11 小 和 沼 野 世 村	2.1	2.1	—	22	22	—	163	1 048	1 048	—
12 芦 神 遠 阪 田 山 村	2.3	1.6	0.7	41	32	9	328	1 783	2 000	1 286
13 芦 神 遠 阪 田 山 村	3.1	3.0	0.1	42	42	0	410	1 355	1 400	—
14 芦 神 遠 阪 田 山 村	2.2	1.2	1.0	25	17	8	200	1 136	1 417	0 800
15 吉 嶋 美 春 大 路 村	67.0	67.0	—	750	750	—	6 750	1 119	1 119	—
16 吉 嶋 美 春 大 路 村	16.1	16.0	0.1	204	203	1	1 530	1 267	1 269	1 000
17 吉 嶋 美 春 大 路 村	13.5	13.5	—	203	203	—	1 624	1 504	1 504	—
18 吉 嶋 美 春 大 路 村	1.1	1.1	—	11	11	—	77	1 000	1 000	—
19 吉 嶋 美 春 大 路 村	3.1	3.1	—	44	44	—	374	1 419	1 419	—
20 吉 嶋 美 春 大 路 村	7.5	7.5	—	68	68	—	680	0 907	0 907	—
21 吉 嶋 美 春 大 路 村	0.5	0.5	—	5	5	—	43	1 000	1 000	—
22 國 船 生 新 井 村	3.8	3.7	0.1	47	47	0	409	1 237	1 270	—
23 國 船 生 新 井 村	0.7	0.7	—	11	11	—	55	1 571	1 571	—
24 國 船 生 新 井 村	9.3	9.3	—	102	102	—	918	1 097	1 097	—
25 國 船 生 新 井 村	1.5	1.5	—	20	20	—	170	1 333	1 333	—
多 紀 郡 町	134.3	137.8	1.5	2 033	2 074	19	15 544	1 503	1 505	1 267
1 藤 上 置 川 住 村	1.6	1.5	0.1	29	28	1	218	1 813	1 867	1 000
2 藤 上 置 川 住 村	0.4	0.4	—	7	7	—	63	1 750	1 750	—
3 藤 上 置 川 住 村	6.8	6.8	—	109	109	—	872	1 603	1 603	—
4 藤 上 置 川 住 村	8.5	8.5	—	79	79	—	632	0 929	0 929	—
5 藤 上 置 川 住 村	0.1	0.1	—	1	1	—	7	1 000	1 000	—

2. 裸 麥 (續)

町 村	作 付 段 別			收 穫 高			價 額	一 段 步 收 穫 高		
	總 數	田	畑	總 數	田	畑		總 數	田	畑
6 大 村 雲 部 北 野 村	3.4	3.2	0.2	33	31	2	231	0 971	0 969	1 000
7 大 村 雲 部 北 野 村	0.5	0.5	—	8	8	—	56	1 600	1 600	—
8 大 村 雲 部 北 野 村	1.3	1.3	—	19	19	—	137	1 462	1 462	—
9 大 村 雲 部 北 野 村	6.4	6.4	—	126	126	—	756	1 968	1 968	—
10 大 村 雲 部 北 野 村	1.7	1.7	—	29	29	—	232	1 706	1 706	—
11 大 村 雲 部 北 野 村	1.3	1.3	—	20	20	—	150	1 538	1 538	—
12 大 村 雲 部 北 野 村	2.2	2.2	—	38	38	—	266	1 727	1 727	—
13 大 村 雲 部 北 野 村	4.6	4.5	0.1	73	72	1	584	1 587	1 600	1 000
14 大 村 雲 部 北 野 村	5.8	5.6	0.2	66	64	2	469	1 179	1 143	1 000
15 大 村 雲 部 北 野 村	10.3	9.8	0.5	185	176	9	1 388	1 796	1 800	1 800
16 大 村 雲 部 北 野 村	0.6	0.6	—	12	12	—	102	2 000	2 000	—
17 大 村 雲 部 北 野 村	1.5	1.5	—	27	27	—	189	1 800	1 800	—
18 大 村 雲 部 北 野 村	6.8	6.7	0.1	115	114	1	837	1 691	1 701	1 000
19 大 村 雲 部 北 野 村	75.5	75.2	0.3	1 117	1 114	3	8 355	1 479	1 481	1 000
津 名 郡 村	2 118.6	1 951.9	166.7	51 648	48 127	3 521	4 17 522	2 438	2 466	2 112
1 上 野 村	6.0	2.3	3.7	87	46	41	870	1 450	2 000	1 108
2 上 野 村	13.8	12.0	1.8	312	276	36	2 496	2 261	2 300	2 000
3 上 野 村	130.6	128.9	1.7	2 919	2 890	29	23 352	2 235	2 242	1 706
4 上 野 村	84.5	78.0	6.5	1 945	1 820	125	16 533	2 302	2 333	1 923
5 上 野 村	67.3	64.3	3.0	1 845	1 800	45	14 760	2 741	2 799	1 500
6 上 野 村	36.6	35.7	0.9	795	785	10	5 565	2 172	2 179	1 111
7 上 野 村	49.8	46.1	3.7	1 206	1 125	81	9 045	2 421	2 440	2 189
8 上 野 村	51.0	45.8	5.2	1 201	1 119	82	9 067	2 355	2 443	1 577
9 上 野 村	169.1	162.8	6.3	4 150	4 018	132	35 275	2 454	2 468	2 095
10 上 野 村	74.7	69.9	4.8	2 105	2 013	92	16 840	2 818	2 880	1 917
11 上 野 村	64.1	63.4	0.7	1 662	1 648	14	14 127	2 593	2 599	2 000
12 上 野 村	45.0	44.8	0.2	1 144	1 139	5	9 724	2 542	2 542	2 500
13 上 野 村	82.3	82.0	0.3	1 810	1 804	6	14 480	2 199	2 200	2 000
14 上 野 村	19.3	17.0	2.3	458	413	45	3 824	2 372	2 429	1 957
15 上 野 村	22.5	18.8	3.7	360	324	36	2 520	1 600	1 723	0 973
16 上 野 村	38.7	38.2	0.5	1 110	1 096	14	9 435	2 868	2 869	2 800
17 上 野 村	31.9	31.9	—	705	705	—	5 288			

3. 小麦

年次又ハ 郡市	作付段別			收穫高			價額	一段歩收穫高		
	總數	田	畑	總數	田	畑		總數	田	畑
大正 11	20376.9	18513.2	1857.7	273298	253781	19517	4087167	1342	1371	1051
" 12	20032.5	18427.4	1605.1	253723	237653	16070	3610169	1267	1290	1001
" 13	19320.4	17756.9	1563.5	263576	246577	16999	3836733	1364	1389	1087
" 14	19660.8	18111.5	1549.3	342220	321291	21529	6390587	1746	1774	1415
昭和 1	20165.4	18561.8	1603.9	328453	306773	21680	5915439	1629	1653	1352
" 2	20897.7	19408.0	1489.7	352924	333300	19624	6328815	1689	1717	1317
" 3	22497.0	20993.7	1503.3	381209	360205	21004	6568245	1694	1716	1317
" 4	23120.6	21661.8	1458.8	380894	360521	20373	6370869	1647	1664	1397
" 5	22975.0	21537.1	1437.9	348110	329525	18585	4322678	1515	1530	1293
" 6	23591.4	22232.6	1358.8	364993	346477	18516	3245611	1547	1558	1363
" 7	23231.8	21926.9	1304.9	358549	340464	18085	4085292	1543	1553	1386
1 神戸市	0.3	0.3	—	8	8	—	84	2.667	2.667	—
2 姫路市	139.5	137.6	1.9	2265	2239	26	25855	1.624	1.627	1.368
3 尼崎市	4.3	4.3	—	81	81	—	1296	1.884	1.884	—
4 明石市	45.8	42.8	2.5	867	438	429	4335	1.914	1.921	1.907
5 西宮市	10.3	10.3	—	155	155	—	1240	1.505	1.505	—
6 武庫郡	251.2	248.2	3.1	3686	3634	52	40466	1.467	1.465	1.677
7 川邊郡	1086.4	1081.0	5.4	19088	19015	73	209213	1.757	1.759	1.352
8 有馬郡	64.7	63.2	1.5	922	907	15	8495	1.425	1.435	1.000
9 明石郡	2016.9	1781.7	235.2	37714	33528	4186	420884	1.870	1.882	1.780
10 美濃郡	240.6	229.2	11.4	3144	3036	108	35014	1.367	1.325	0.947
11 加東郡	492.8	467.1	27.7	8462	8142	350	92879	1.723	1.751	1.264
12 多可郡	365.8	358.7	7.1	5621	5556	65	55752	1.537	1.549	0.915
13 加西郡	819.0	779.3	39.7	13395	12922	473	160393	1.636	1.658	1.191
14 加古郡	2137.0	2814.5	122.5	42381	40804	1577	467056	1.443	1.450	1.287
15 印南郡	1456.3	1365.6	90.7	22862	21358	1504	263322	1.570	1.564	1.658
16 飾磨郡	2856.4	2777.1	89.3	43443	42281	1162	506594	1.521	1.525	1.395
17 神崎郡	2052.7	2017.8	34.9	30884	30518	366	362739	1.505	1.512	1.049
18 揖保郡	4376.4	4261.9	114.5	67650	65620	1430	817744	1.541	1.540	1.249
19 赤穂郡	1002.9	944.9	58.0	16297	15427	870	189735	1.584	1.633	1.500
20 佐用郡	174.8	159.5	21.3	2461	2218	243	28227	1.408	1.445	1.141
21 宍粟郡	514.1	497.5	20.6	7836	7623	213	95248	1.524	1.545	1.034
22 城崎郡	177.8	77.2	100.6	1798	842	956	15594	1.011	1.090	0.950
23 出石郡	75.5	55.7	19.8	759	594	160	7647	1.005	1.075	0.808
24 養父郡	306.2	291.5	14.7	4198	4050	148	49997	1.371	1.389	1.007
25 朝来郡	360.2	358.7	1.5	4834	4815	19	18544	1.342	1.342	1.267
26 美方郡	31.5	6.4	25.1	349	76	273	3666	1.108	1.187	1.088
27 水上郡	1022.7	951.9	70.8	11634	11088	546	138080	1.138	1.165	0.771
28 多紀郡	38.3	30.2	8.1	505	415	90	4656	1.319	1.374	1.111
29 津名郡	48.6	56.0	42.6	2048	1226	822	20939	2.077	2.189	1.930
30 三原郡	213.3	12.9	120.4	3772	1843	1929	39658	1.768	1.984	1.602

3. 小麦 (續)

町村	作付段別			收穫高			價額	一段歩收穫高		
	總數	田	畑	總數	田	畑		總數	田	畑
武 津 郡 町村	251.2	248.1	3.1	3686	3674	52	40466	1.467	1.465	1.677
1 今津	16.9	16.6	0.3	252	247	5	3024	1.491	1.488	1.667
2 鳴尾	0.3	0.3	—	4	4	—	28	1.333	1.333	—
3 大武	12.5	12.5	—	219	219	—	1752	1.752	1.752	—
4 武	73.1	73.1	—	1065	1065	—	11715	1.457	1.457	—
5 真	69.5	69.5	—	989	989	—	10487	1.423	1.423	—
6 甲東	25.1	25.1	—	359	359	—	4135	1.430	1.430	—
7 大社	31.9	31.9	—	447	447	—	5676	1.401	1.401	—
8 瓦木	7.8	6.4	1.4	151	126	25	1712	1.936	1.969	1.786
9 芝	6.6	6.6	—	79	79	—	829	1.197	1.197	—
10 精	2.7	2.0	0.7	42	32	10	294	1.556	1.600	1.429
11 本庄	0.9	0.9	—	14	14	—	154	1.556	1.556	—
12 本山	2.7	2.0	0.7	44	32	12	396	1.630	1.600	1.714
13 魚崎	0.9	0.9	—	15	15	—	210	1.667	1.667	—
16 山田	0.3	0.3	—	6	6	—	54	2.000	2.000	—
川 邊 郡 町村	1086.4	1081.0	5.4	19088	19015	73	209213	1.757	1.759	1.352
1 伊丹	114.1	113.8	0.3	1649	1644	5	15423	1.445	1.445	1.667
2 神岡	60.5	60.5	—	937	937	—	11244	1.549	1.549	—
3 岡田	148.9	147.6	1.3	2740	2719	21	32880	1.758	1.842	1.615
4 小田	47.0	47.0	—	1269	1269	—	13959	2.889	2.889	—
5 立花	155.7	155.7	—	2536	2536	—	29164	1.629	1.629	—
6 稻野	242.2	240.4	1.8	4173	4155	18	42668	1.722	1.728	1.000
7 小瀨	78.8	78.6	0.2	1338	1336	2	15119	1.698	1.700	1.000
8 尾西	111.2	110.8	0.4	2079	2072	7	22869	1.870	1.870	1.750
9 長川	81.5	81.5	—	1712	1712	—	20372	2.100	2.100	—
10 多田	9.8	9.8	—	130	130	—	1235	1.327	1.327	—
11 東谷	10.0	9.5	0.5	156	146	10	1477	1.560	1.536	2.000
12 中谷	10.5	10.0	0.5	124	120	4	744	1.181	1.200	0.800
13 六瀨	10.8	10.8	—	160	160	—	1388	1.481	1.481	—
14 西谷	5.4	5.0	0.4	85	79	6	671	1.574	1.580	1.500
有 馬 郡 町村	64.7	63.2	1.5	922	907	15	8495	1.425	1.435	1.000
1 三輪	1.1	1.0	0.1	17	16	1	145	1.515	1.600	1.000
2 三輪	2.5	2.5	—	34	34	—	272	1.360	1.360	—
3 道輪	3.2	3.2	—	39	39	—	472	1.227	1.227	—
4 瀨瀨	11.7	11.4	0.3	152	149	3	1368	1.299	1.307	1.000
5 山口	0.1	0.1	—	1	1	—	11	1.000	1.000	—
6 山	—	—	—	—	—	—	—	—	—	—
7 有野	0.8	0.8	—	14	14	—	132	1.750	1.750	—
8 八多	3.3	3.2	0.1	65	64	1	517	1.970	2.000	1.000
9 大澤	3.1	3.1	—	47	47	—	423	1.516	1.516	—
10 長尾	1.2	1.2	—	20	20	—	190	1.667	1.667	—
11 貴志	3.6	3.6	—	40	40	—	340	1.120	1.120	—
12 藍庄	6.0	5.3	0.7	86	79	7	800	1.433	1.491	1.000
13 本中	6.8	6.5	0.3	129	126	3	1134	1.897	1.938	1.000
14 野野	5.8	5.8	—	79	79	—	790	1.362	1.362	—
15 小野	4.3	4.3	—	68	68	—	748	1.581	1.581	—
16 高平	11.2	11.2	—	131	131	—	1153	1.169	1.169	—
明 石 郡 町村	2016.9	1781.7	235.2	37714	33528	4186	420884	1.870	1.882	1.780
1 垂水	81.0	25.2	55.8	1675	504	1171	17588	2.068	2.000	2.099
2 伊谷	179.1	111.4	67.7	3474	2255	1219	38214	1.939	2.024	1.801
3 玉津	152.8	144.4	8.4	3298	3141	157	34629	2.158	2.175	1.869
4 檀谷	71.0	52.8	18.2	1327	1040	297	15416	1.883	1.970	1.632
5 押部	41.2	40.2	1.0	662	652	10	726	1.607	1.622	1.000

3. 小 麥 (續)

町 村	作 付 段 別			收 穫 高			價 額	一 段 步 收 穫 高		
	總 數	田	畑	總 數	田	畑		總 數	田	畑
6 平野村	114.4	106.1	8.3	2 225	2 079	146	26 032	1.997	1.956	1.760
7 神出村	283.5	265.1	18.4	4 107	3 881	226	43 666	1.448	1.464	1.228
8 岩間村	315.6	278.4	37.2	5 406	4 788	618	69 197	1.713	1.720	1.661
9 魚住村	265.0	260.0	5.0	5 244	5 168	76	62 928	1.979	1.988	1.520
10 大久保村	311.1	299.7	11.4	6 118	5 925	193	70 357	1.967	1.944	1.692
11 林崎村	202.2	198.4	3.8	4 163	4 095	73	42 131	2.121	2.129	1.921
美 濃 郡	240.6	229.2	11.4	3 144	3 036	108	35 014	1.307	1.325	0.947
1 三木町	5.5	5.4	0.1	82	81	1	899	1.491	1.500	1.000
2 別所村	119.5	112.3	7.2	1 314	1 259	55	15 768	1.099	1.121	0.764
3 久留美村	31.9	30.9	1.0	445	433	12	4 529	1.395	1.401	1.200
4 志染村	33.2	32.9	0.3	455	452	3	5 005	1.370	1.374	1.000
5 淡河村	12.3	12.3	—	174	174	—	2 088	1.415	1.415	—
6 上淡河村	2.5	2.5	—	46	46	—	437	1.840	1.840	—
7 奥吉川村	3.2	3.2	—	65	65	—	813	2.031	2.031	—
8 中吉川村	3.5	3.5	—	63	63	—	630	1.800	1.800	—
9 北谷村	3.7	3.7	—	77	77	—	92	2.081	2.081	—
10 口吉川村	14.5	14.3	0.2	249	246	3	2 839	1.717	1.720	1.500
11 細川村	10.8	8.2	2.6	174	140	34	1 914	1.611	1.707	1.308
加 東 郡	492.8	465.1	27.7	8 492	8 142	350	92 879	1.723	1.751	1.264
1 社加町	39.7	37.4	2.3	711	681	30	7 844	1.791	1.821	1.304
2 茂野村	11.7	9.8	1.9	197	171	26	2 364	1.634	1.745	1.368
3 瀧野村	30.2	26.3	3.9	529	478	51	5 978	1.752	1.817	1.311
4 渡野村	97.7	95.1	2.6	1 803	1 766	37	20 193	1.845	1.857	1.423
5 來住村	18.7	16.3	2.4	252	231	21	3 024	1.348	1.417	0.875
6 市場村	30.2	29.7	0.5	564	557	7	6 345	1.864	1.875	1.400
7 小野村	38.3	34.5	3.8	618	569	49	6 489	1.614	1.650	1.289
8 大田村	69.1	67.7	1.4	1 092	1 082	10	10 920	1.582	1.589	0.715
9 福田村	79.7	77.5	2.2	1 304	1 281	23	13 509	1.636	1.653	1.045
10 下東條村	23.5	20.8	2.7	425	384	41	5 206	1.809	1.846	1.519
11 中東條村	10.4	8.9	1.5	154	135	19	1 694	1.481	1.517	1.267
12 上東條村	17.4	17.4	—	382	382	—	4 317	2.195	2.195	—
13 米田村	13.7	11.5	2.2	263	230	33	2 630	1.920	2.000	1.500
14 上福田村	12.2	12.0	0.2	194	192	2	2 328	1.590	1.600	1.000
15 鴨川村	0.3	0.2	0.1	4	3	1	38	1.333	1.500	1.000
多 可 郡	365.8	358.7	7.1	5 621	5 556	65	55 752	1.537	1.549	0.915
1 中野町	99.3	98.0	1.3	1 565	1 551	14	18 624	1.576	1.583	1.077
2 西野村	26.7	26.0	0.7	523	512	11	6 459	1.959	1.969	1.571
3 松井村	37.5	36.2	1.3	486	474	12	5 711	1.296	1.309	0.923
4 杉原村	29.4	26.6	2.8	297	280	17	3 472	1.010	1.053	0.607
5 野間谷村	12.2	11.7	0.5	188	183	5	2 256	1.541	1.564	1.000
6 日野村	43.1	43.1	—	582	582	—	7 112	1.350	1.350	—
7 重春村	26.2	26.0	0.2	467	465	2	5 697	1.782	1.788	1.000
8 比延村	22.9	22.9	—	395	398	—	4 783	1.725	1.725	—
9 黒田村	63.8	63.2	0.6	1 118	1 114	4	1 632	1.632	1.633	1.333
加 西 郡	819.0	779.3	39.7	13 395	12 922	473	160 393	1.636	1.658	1.191
1 北條町	85.8	84.1	1.7	1 288	1 270	18	15 456	1.501	1.510	1.059
2 富田村	60.5	59.5	1.0	935	922	13	11 220	1.545	1.550	1.300
3 賀茂村	78.5	73.5	5.0	1 231	1 176	55	13 541	1.568	1.600	1.100
4 下里村	191.0	185.2	5.8	3 114	3 056	58	37 368	1.630	1.650	1.000
5 九會村	113.9	110.6	3.3	1 810	1 770	40	22 625	1.539	1.600	1.212
6 富合村	100.4	83.7	16.7	1 525	1 327	198	17 538	1.519	1.585	1.186
7 多加野村	74.8	70.5	4.3	1 406	1 339	67	17 631	1.880	1.899	1.558
8 芳田村	13.5	13.3	0.2	195	193	2	2 340	1.444	1.451	1.000
9 大和村	3.2	3.0	0.2	45	42	3	522	1.408	1.400	1.500
10 西在田村	31.4	31.3	0.1	536	535	1	6 432	1.707	1.710	1.000
11 在田村	66.0	61.6	4.4	1 310	1 292	18	15 720	1.985	2.000	1.286

3. 小 麥 (續)

町 村	作 付 段 別			收 穫 高			價 額	一 段 步 收 穫 高		
	總 數	田	畑	總 數	田	畑		總 數	田	畑
加 古 郡	2 937.0	2 814.5	122.5	42 381	40 804	1 577	467 056	1.443	1.450	1.287
1 加古川町	90.0	90.0	—	1 575	1 575	—	19 845	1.750	1.750	—
2 水丘村	132.3	131.5	0.8	2 243	2 235	8	23 551	1.695	1.700	1.000
3 神野村	199.0	176.0	23.0	2 545	2 255	290	30 540	1.279	1.282	1.261
4 八幡村	162.0	156.9	5.1	2 315	2 259	56	26 623	1.429	1.440	1.098
5 加古新村	245.0	243.0	2.0	3 671	3 645	26	40 381	1.498	1.500	1.300
6 母里村	490.5	475.3	15.2	7 224	7 034	190	75 129	1.473	1.480	1.250
7 天満口村	469.4	447.8	21.6	6 593	6 313	280	79 116	1.404	1.410	1.296
8 野平村	275.0	245.0	30.0	3 605	3 185	420	36 050	1.311	1.300	1.400
9 平二見町	343.8	328.5	15.3	4 783	4 599	184	59 788	1.391	1.400	1.200
10 二見町	144.1	141.2	2.9	2 155	2 118	37	23 705	1.495	1.500	1.276
11 阿閉村	262.3	260.5	1.8	3 866	3 842	24	44 459	1.474	1.475	1.333
12 別府町	79.9	78.8	1.1	1 155	1 142	13	1 443	1.446	1.449	1.182
13 尾上砂井村	12.2	11.5	0.7	183	173	10	2 196	1.500	1.504	1.429
14 高井村	0.3	0.3	—	6	6	—	72	2.000	2.000	—
15 荒井村	31.2	28.2	3.0	462	423	39	4 158	1.480	1.500	1.300
印 南 郡	1 456.3	1 365.6	90.7	22 862	21 358	1 504	263 322	1.570	1.564	1.658
1 曾根町	49.7	44.2	5.5	729	663	66	8 165	1.467	1.500	1.200
2 伊保田町	70.3	66.8	3.5	1 218	1 155	63	13 398	1.733	1.729	1.800
3 米田町	53.9	52.3	1.6	968	941	27	11 713	1.796	1.799	1.688
4 東神吉村	140.9	140.5	0.4	2 521	2 515	6	27 983	1.784	1.790	1.500
5 平荘村	131.3	122.7	8.6	1 933	1 824	109	21 263	1.472	1.487	1.267
6 上荘村	84.0	80.9	3.1	1 525	1 488	37	17 537	1.817	1.839	1.194
7 東志方村	171.4	164.6	6.8	2 564	2 469	95	30 768	1.496	1.500	1.397
8 西志方村	115.0	114.2	0.8	1 928	1 916	12	22 172	1.677	1.678	1.500
9 志方村	121.0	116.0	5.0	1 828	1 775	53	19 194	1.510	1.530	1.060
10 四神吉村	96.6	95.7	0.9	1 542	1 531	11	17 733	1.596	1.600	1.222
11 阿彌陀村	140.5	135.3	5.2	1 890	1 819	71	23 058	1.345	1.344	1.365
12 別所村	146.7	139.0	7.7	1 592	1 518	74	19 900	1.085	1.092	0.961
13 的形村	64.1	28.1	36.0	1 410	618	792	16 215	2.200	2.200	2.200
14 北濱村	49.9	47.8	2.1	869	837	32	10 428	1.743	1.751	1.524
15 大鹽町	21.0	17.5	3.5	345	289	56	3 795	1.643	1.651	1.600
飾 磨 郡	2 856.4	2 773.1	83.3	43 443	42 281	1 162	506 534	1.521	1.525	1.395
1 水南村	137.9	136.5	1.4	2 402	2 382	20	28 824	1.742	1.745	1.429
2 城南村	148.3	147.5	0.8	2 372	2 360	12	28 464	1.599	1.607	1.500
3 飾磨町	101.5	101.5	—	2 060	2 060	—	25 750	2.030	2.030	—
4 家島村	2.0	—	2.0	32	—	32	288	1.600	—	1.600
5 高濱村	127.7	127.7	—	2 299	2 299	—	26 439	1.800	1.800	—
6 妻白村	2.4	0.7	1.7	41	12	29	451	1.708	1.714	1.706
7 鹿濱村	62.6	62.0	0.6	1 323	1 309	14	16 129	2.113	2.111	2.333</

3. 小麦 (續)

町 村	作 付 段 別			收 穫 高			價 額	一 段 步 收 穫 高		
	總 數	田	畑	總 數	田	畑		總 數	田	畑
16 安室村	108.6	103.0	5.6	1503	1431	72	18386	1384	1389	1286
17 曾左村	93.3	97.0	1.3	1449	1433	16	17243	1474	1477	1231
18 置鹽谷村	123.1	127.3	0.8	2047	2307	10	22517	1598	1600	1250
19 鹿野村	81.7	79.2	2.5	895	875	20	10293	1095	1104	0800
20 菅野村	108.9	108.2	0.7	1229	1221	6	14748	1129	1170	0857
21 余部村	137.1	137.0	0.1	2194	2192	2	23522	1600	1600	2000
22 八幡村	96.5	89.6	6.9	1610	1527	117	18040	1699	1701	1697
23 廣賀村	43.1	42.3	0.8	656	648	8	7806	1522	152	1000
24 英賀田村	53.4	53.0	0.4	748	742	6	9126	1401	1400	1500
25 津田村	86.1	86.1	—	1636	1636	—	20450	1900	1900	—
26 荒川村	161.0	163.0	—	2282	2282	—	26243	1400	1400	—
27 手柄村	133.9	133.8	0.1	2395	2394	1	26345	1789	1789	1000
神 崎 郡	2052.7	2017.9	34.9	30884	30518	366	362739	1505	1512	1049
1 大山谷村	21.5	23.5	—	320	320	—	3630	1361	1361	—
2 越谷村	1.4	1.4	0	17	16	1	238	1214	1143	—
3 栗原村	59.3	59.3	—	960	960	—	8736	1619	1619	—
4 川邊村	110.0	109.7	0.3	1500	1498	2	17250	1364	1366	0.667
5 瀨加村	33.5	31.5	2.0	575	550	25	7073	1716	1746	1.250
6 田原村	192.3	191.1	1.2	2759	2745	14	31729	1434	1432	1.167
7 八千種村	76.4	73.3	3.1	1005	971	34	12261	1315	1325	1.097
8 船津村	275.9	208.3	7.6	3626	3541	85	39886	1679	1700	1.118
9 山田村	112.7	111.4	1.3	1751	1735	16	19261	1554	1553	1.231
10 豊富村	273.6	266.3	7.3	4535	4447	88	54420	1658	1670	1.205
11 砥堀村	81.7	81.5	0.2	1388	1386	2	16656	1699	1701	1.000
12 香呂村	188.2	183.5	4.7	2863	2827	41	35850	1524	1541	0.872
13 中福村	122.0	121.0	1.0	1979	1966	13	24144	1624	1625	1.300
14 甘地村	256.1	250.3	5.8	3670	3629	41	45876	1433	1450	0.707
15 居前村	139.0	139.0	—	1679	1679	—	18133	1208	1208	—
16 寺長村	99.2	99.2	—	1404	1404	—	17410	1415	1415	—
17 長谷村	66.0	66.0	—	828	828	—	9936	1255	1255	—
18 長谷村	1.9	1.5	0.4	20	16	4	200	1053	1067	1.000
揖 保 郡	4376.4	4261.9	114.5	67050	65620	1430	817744	1541	1540	1249
1 龍野村	13.7	13.7	—	209	209	—	2510	1523	1523	—
2 西栗原村	35.6	33.1	2.5	449	419	30	5888	1233	1266	1.200
3 東栗原村	145.2	140.7	4.5	1855	1828	27	22260	1278	1299	0.600
4 揖保村	351.0	350.0	1.0	4590	4550	40	55080	1297	1300	1.000
5 牛田村	77.0	75.0	2.0	999	975	24	11277	1297	1300	1.200
6 神内村	96.0	92.5	3.5	1250	1203	47	14991	1297	1301	1.205
7 室津村	83.5	81.2	2.3	1247	1218	29	14964	1497	1500	1.261
8 室津村	3.4	0.2	3.2	78	5	73	871	2288	2500	2281
9 御余部村	169.8	159.6	10.2	2569	2417	152	31342	1513	1514	1.505
10 余部村	85.9	85.5	0.4	1546	1539	7	19325	1800	1800	1.750
11 揖保村	290.0	239.6	0.4	4203	4200	3	51277	1449	1450	0.750
12 香呂村	143.2	118.4	21.8	1782	1623	159	19602	1244	1371	0.641
13 新宮村	121.4	119.8	1.6	2094	2076	18	26175	1725	1733	1.125
14 越前村	152.2	151.7	0.5	2186	2179	7	24046	1436	1436	1.400
15 神岡村	303.9	300.2	3.7	5106	5058	48	61825	1680	1685	1.297
16 林田村	238.2	224.6	13.6	3771	3594	177	45252	1583	1600	1.301
17 伊勢村	81.1	79.8	1.3	1090	1077	13	13080	1344	1350	1.000
18 太田村	142.0	142.0	—	2550	2550	—	30600	1796	1796	—
19 龍小村	137.1	135.5	1.6	2192	2168	24	27400	1599	1600	1.500
20 龍小村	267.1	259.0	8.1	4783	4662	121	62179	1791	1800	1.494
21 譽田村	179.0	177.0	2.0	2321	2301	20	29012	1297	1300	1.000
22 坂田村	136.0	134.3	1.7	2430	2417	13	29160	1787	1800	0.765
23 太田村	219.0	214.0	5.0	3275	3210	65	42575	1495	1500	1.300
24 勝原村	162.8	161.6	1.2	2825	2809	16	33052	1735	1738	1.333
25 石海村	312.1	310.2	1.9	4682	4653	29	58525	1500	1500	1.526
26 旭陽村	153.7	152.1	1.6	2306	2282	24	27672	1500	1500	1.500
27 大津村	154.9	156.8	2.1	2645	2610	35	31475	1665	1665	1.667
28 龍干町	114.2	103.8	10.4	2017	1788	229	24809	1766	1723	2.202

3. 小麦 (續)

町 村	作 付 段 別			收 穫 高			價 額	一 段 步 收 穫 高		
	總 數	田	畑	總 數	田	畑		總 數	田	畑
赤 穂 郡	1002.9	944.9	5.80	16297	15427	870	189735	1584	1633	1500
1 赤穂町	44.6	44.6	—	970	970	—	12290	2175	2175	—
2 相生町	27.3	15.0	12.3	432	233	199	5400	1618	1553	1.620
3 上野町	119.2	116.6	2.6	2201	2157	44	27512	1846	1850	1.692
4 磯屋村	137.5	134.2	3.3	2031	1983	48	22341	1477	1478	1.455
5 尾崎村	12.4	4.3	8.1	174	67	107	2001	1403	1558	1.321
6 新濱村	0.5	—	0.5	9	—	9	99	1.800	—	1.800
7 坂越村	64.6	56.1	8.5	1103	954	149	12682	1707	1701	1.753
8 高尾村	95.4	94.5	0.9	1237	1276	11	14157	1349	1350	1.222
9 那波町	52.1	48.6	3.5	906	854	52	11323	1739	1757	1.486
10 若狭野村	60.5	60.0	0.5	857	852	5	9427	1417	1420	1.000
11 矢野村	62.5	61.4	1.1	941	928	13	10822	1506	1511	1.182
12 高田村	57.7	56.8	0.9	830	821	9	8545	1421	1445	1.000
13 赤松村	31.3	29.1	2.2	432	433	29	5784	1540	1557	1.074
14 赤坂村	98.0	89.8	8.2	1862	1706	156	22344	1900	1900	1.902
15 船坂村	49.6	46.2	3.4	769	749	20	7690	1550	1621	0.588
16 有年村	89.7	87.7	2.0	1443	1424	19	17316	1609	1624	0.950
佐 用 郡	174.8	153.5	21.3	2461	2218	243	28227	1408	1445	1141
1 佐用町	19.4	16.5	2.9	293	265	28	3077	1510	1606	0.966
2 長谷村	8.0	6.0	2.0	125	98	27	1250	1563	1633	1.350
3 平福村	4.0	3.3	0.7	52	46	6	264	1300	1394	0.857
4 石井村	4.5	1.7	2.8	51	19	32	459	1133	1118	1.143
5 江川村	12.1	9.3	2.8	161	126	35	1932	1331	1355	1.250
6 桑山村	16.8	15.0	1.8	206	181	25	3502	1226	1207	1.389
7 西庄村	11.5	9.6	1.9	193	166	27	2123	1678	1729	1.421
8 久崎村	29.5	28.1	1.4	410	387	23	4714	1390	1377	1.643
9 中久村	14.2	13.6	0.6	195	190	5	2145	1373	1397	0.833
10 徳久村	25.0	25.0	—	382	382	—	4584	1528	1528	—
11 大廣村	11.1	10.6	0.5	187	181	6	2057	1635	1708	1.200
12 三日月村	18.7	14.8	3.9	206	177	29	2020	1102	1196	0.744
宍 粟 郡	514.1	493.5	20.6	7836	7623	213	95246	1524	1545	1034
1 山崎町	22.9	22.7	0.2	559	556	3	6938	2441	2449	1.500
2 城下村	110.3	109.2	1.1	1726	1712	14	21489	1565	1568	1.273
3 戸原村	57.1	56.6	0.5	909	905	4	11044	1532	1599	0.800
4 安部村	76.0	71.7	4.3	1159	1125	34	14488	1525	1569	0.791
5 富栖村	4.6	4.1	0.5	64	58	6	610	1391	1415	1.200
6 河東村	83.9	83.6	0.3	1252	1250	2	14461	1492	1495	0.667
7 島澤村	35.7	35.2	0.5	444	440	4	5772	1244	1250	0.800
8 神野村	31.0	30.2	0.8	476	468	8	5617	1535	1550	1.000
9 神戶村	23.5	23.5	—	381	381	—	4877	1621	1621	—
10 染河内村	11.0	9.4	1.6	148	137	11	1702	1345	1458	0.688
11 下三方村	3.7	3.7	—	46	46	—	621	1243	1243	—
12 三方村	3.1	2.7	0.4	40	36	4	400	1290	1323	1.000
13 繁盛村	0.5	0.4	0.1	6	5	1	42	1200	1250	1.000
14 西谷村	6.4	6.0	0.4	81	77	4	810	1266	1283	1.000
15 奥谷村	0.4	0.3	0.1	4	3	1	48	1000	1000	1.000
16 千種村	4.7	2.8	1.9	38	23	15	304	0.809	0.821	0.789
17 三河村	10.2	7.0	3.2	119	73	46	1309	1167	1043	1.438
18 土高村	7.6	5.8	1.8	100	75	25	1100	1316	1293	1.389
19 菅野村	21.5	18.6	2.9	284	253	31	3536	1321	1360	1.069

3. 小 麥 (續)

町 村	作 付 段 別			收 穫 高			價 額	一 段 步 收 穫 高		
	總 數	田	畑	總 數	田	畑		總 數	田	畑
城 崎 郡 村	177.8	77.2	100.6	1798	842	956	15594	1.011	1.091	0.950
2 八新三田五	5.1	0.9	4.2	49	9	40	368	0.961	1.000	0.952
3 新三田五	5.1	1.0	4.1	43	10	33	516	0.843	1.000	0.805
4 田崎野村	8.5	3.5	5.0	90	35	55	855	1.059	1.000	1.100
5 田崎野村	1.6	—	1.6	21	—	21	232	1.313	—	1.313
6 五莊村	3.2	0.5	2.7	31	5	26	336	0.969	1.000	1.000
7 奈内城港	5.9	4.1	1.8	78	56	22	780	1.322	1.366	1.222
8 佐川崎	1.7	0.2	1.5	18	3	15	180	1.059	1.500	1.000
9 内城港	0.2	—	0.2	4	—	4	40	2.000	—	2.000
10 奥竹野村	3.7	0	3.7	41	0	41	410	1.108	—	1.108
11 奥竹野村	2.6	0.1	2.5	27	1	26	283	1.038	1.000	1.040
12 中竹野村	7.5	3.1	4.4	60	30	30	480	0.800	0.968	0.682
13 竹野村	7.3	4.0	3.3	77	45	32	847	1.055	1.125	0.970
14 奥佐津村	1.5	0.3	1.2	17	4	13	187	1.133	1.333	1.083
15 奥佐津村	5.7	0.8	4.9	71	11	60	923	1.246	1.375	1.224
16 香住町	5.8	4.6	1.2	89	68	21	757	1.534	1.478	1.750
17 長餘中	1.0	1.0	—	10	10	—	130	1.000	1.000	—
18 中餘中	0.8	0.4	0.4	12	7	5	96	1.500	1.750	1.250
19 中餘中	15.1	5.1	10.0	162	66	96	1 053	1.006	1.294	0.960
20 中餘中	35.0	9.6	25.4	372	96	276	2 604	1.063	1.000	1.087
21 八代村	2.6	1.7	0.9	28	20	8	280	1.077	1.176	0.889
22 日三	13.5	10.7	2.8	139	118	21	1 251	1.007	1.103	0.750
23 三	22.0	22.0	—	299	209	—	1 780	0.950	0.950	—
24 西	0.4	—	0.4	2	—	2	18	0.500	—	0.500
25 三	20.8	3.4	17.4	132	35	97	1 056	0.635	1.029	0.557
26 三	1.2	0.2	1.0	16	4	12	112	1.333	2.000	1.200
出 石 郡 町	75.5	55.7	19.8	759	599	160	7 647	1.005	1.075	0.808
1 出石	2.0	0.6	1.5	21	7	14	168	1.050	1.400	0.933
2 小坂	23.6	16.9	6.7	199	152	47	1 791	0.843	0.880	0.701
3 小坂	8.4	4.3	4.1	91	52	39	664	1.083	1.299	0.951
4 小坂	18.4	11.9	6.5	142	93	49	1 505	0.772	0.782	0.754
5 小坂	11.0	10.5	0.5	153	147	6	1 683	1.391	1.400	1.200
6 高美	8.0	7.8	0.2	103	100	3	1 236	1.288	1.282	1.500
7 高美	4.1	3.8	0.3	50	48	2	600	1.220	1.263	0.667
養 父 郡 町	306.2	291.5	14.7	4 198	4 050	148	49 997	1.371	1.389	1.007
1 八鹿	30.5	23.9	6.6	409	390	19	4 908	1.341	1.349	1.188
2 養父	17.0	17.0	—	236	236	—	2 808	1.388	1.388	—
3 糸大	38.5	37.5	1.0	514	506	8	6 075	1.335	1.349	0.800
4 糸大	40.8	40.8	—	481	481	—	5 772	1.179	1.179	—
5 廣谷	47.8	47.8	—	878	878	—	10 536	1.837	1.837	—
6 建口	15.1	14.6	0.5	197	191	6	2 364	1.305	1.308	1.200
7 大屋	10.2	8.8	1.4	143	127	16	1 716	1.402	1.443	1.143
8 大屋	4.2	2.7	1.5	66	45	21	670	1.571	1.667	1.400
9 大屋	4.2	3.2	1.0	45	36	9	585	1.071	1.125	0.900
10 四谷	2.3	1.8	0.5	43	37	6	430	1.870	2.056	1.200
11 關宮	27.8	27.8	—	334	334	—	3 674	1.201	1.201	—
12 高柳	20.5	20.0	0.5	305	300	5	3 889	1.488	1.500	1.000
13 伊宿	23.3	22.6	0.7	298	292	6	3 457	1.279	1.292	0.857
14 伊宿	24.0	18.0	6.0	249	197	52	3 113	1.038	1.094	0.867
朝 来 郡 町	360.2	358.7	1.5	4 834	4 815	19	18 544	1.342	1.342	1.267
1 生野	9.7	9.5	0.2	130	128	2	1 300	1.340	1.347	1.000
2 和田	58.9	58.9	—	700	700	—	8 762	1.188	1.188	—
3 東河	34.4	34.4	—	378	378	—	4 725	1.099	1.099	—
4 粟鹿	38.6	38.5	0.1	532	531	1	6 384	1.378	1.379	1.000
5 粟鹿	24.3	24.3	—	302	302	—	3 322	1.243	1.243	—
6 奥布	33.5	33.5	—	486	486	—	4 860	1.451	1.451	—
7 竹田	70.9	70.9	—	851	851	—	10 638	1.200	1.200	—
8 中山	51.6	50.6	1.0	882	868	14	11 104	1.709	1.715	1.400
9 山口	38.3	38.1	0.2	573	571	2	7 449	1.496	1.499	1.000

3. 小 麥 (續)

町 村	作 付 段 別			收 穫 高			價 額	一 段 步 收 穫 高		
	總 數	田	畑	總 數	田	畑		總 數	田	畑
養 方 郡 町	31.5	6.4	25.1	349	76	273	36 66	1.108	1.187	1.088
1 方	3.6	—	3.6	54	—	54	486	1.500	—	1.500
2 方	4.2	1.2	3.0	38	14	24	380	0.905	1.167	0.800
3 方	1.0	0.1	0.9	22	2	20	264	2.200	2.000	2.222
4 方	1.2	—	1.2	20	—	20	240	1.538	—	1.538
5 方	5.5	—	5.5	46	—	46	391	0.836	—	0.836
6 射温	4.9	2.5	2.4	54	28	26	756	1.102	1.120	1.083
7 射温	2.9	1.0	1.9	30	11	19	300	1.034	1.100	1.000
8 射温	0.7	—	0.7	6	—	6	54	0.857	—	0.857
9 射温	1.6	0.1	1.5	15	1	14	180	0.938	1.000	0.933
10 射温	1.6	0.2	1.4	21	3	18	185	1.286	1.500	1.300
11 西濱	4.2	1.3	2.9	43	17	26	430	1.024	1.308	0.900
水 上 郡 町	1 022.7	951.9	70.8	11 634	11 088	546	1 38 080	1.138	1.165	0.771
1 柏成	37.9	37.9	—	512	512	—	6 144	1.351	1.351	—
2 柏成	49.0	49.0	—	490	490	—	6 125	1.000	1.000	—
3 佐治	27.8	23.3	4.5	370	327	43	4 144	1.331	1.403	0.956
4 黑上	25.3	24.8	0.5	332	327	5	3 685	1.312	1.319	1.000
5 黑上	34.9	34.9	—	408	408	—	4 497	1.169	1.169	—
6 久下	62.8	62.5	0.3	830	826	4	10 375	1.322	1.322	1.333
7 久下	45.8	45.0	0.8	494	489	5	6 026	1.079	1.087	0.625
8 和沼	82.0	72.0	10.0	1 131	1 021	110	14 703	1.379	1.418	1.100
9 和沼	70.5	69.0	1.5	842	828	14	9 262	1.194	1.200	0.933
10 和沼	33.9	24.2	9.7	322	246	76	3 542	0.950	1.017	0.784
11 幸世	103.6	90.7	12.9	971	907	64	12 137	0.937	1.000	0.496
12 幸世	50.5	37.2	13.3	583	508	80	6 530	1.154	1.352	0.601
13 神楽	19.0	9.4	9.6	181	107	74	1 700	0.953	1.138	0.771
14 神楽	12.5	8.1	4.4	145	105	40	1 450	1.160	1.296	0.909
15 神楽	23.9	23.4	0.5	274	269	5	3 420	1.146	1.150	1.000
16 前山	23.6	23.2	0.4	318	313	5	3 943	1.347	1.349	1.250
17 前山	19.5	18.5	1.0	288	278	10	3 168	1.477	1.503	1.000
18 吉庄	36.4	36.4	—	367	367	—	4 037	1.008	1.008	—
19 吉庄	47.6	47.3	0.3	587	564	23	6 917	1.191	1.192	1.000
20 春日	61.7	61.5	0.2	435	434	1	5 220	0.705	0.706	0.500
21 大國	27.8	27.5	0.3	295	292	3	3 540	1.061	1.062	1.000
22 大國	41.6	41.0	0.6	465	461	4	5 347	1.118	1.124	0.667
23 船城	7.7	7.7	—	97	97	—	1 164	1.260	1.260	—
24 生新	56.9	56.9	—	671	671	—	8 052	1.179	1.179	—
25 生新	20.5	20.5	—	246	246	—	2 952	1.200	1.200	—
多 紀 郡 町	38.3	30.2	8.1	505	415	90	4 656	1.319	1.374	1.111
1 篠山	0.1	0.1	—	2	2	—	16	2.000	2.000	—
2 八上	0.9	0.6	0.3	14	9	5	127	1.556	1.500	1.666
3 八上	1.7	1.5	0.2	17	15	2	153	1.000	1.000	1.000
4 後川	0.3	0.3	—	3	3	—	26	1.000	1.000	—
5 福住	2.4	1.7	0.7	21	17	4	147	0.875	1.000	0.571
6 大村	1.5	1.0	0.5	15	10	5	120	1.000	1.000	1.000
7 大村	2.1	2.0	0.1	31	30	1	248	1.476	1.500	1.000
8 雲部	2.0	1.8								

4131

35

3. 小 麥 (續)



寄贈

町 村	作 付 段 別			收 穫 高			價 額	一 段 步 收 穫 高		
	總 數	田	畑	總 數	田	畑		總 數	田	畑
津 名 郡	98.6	56.0	42.6	2048	1226	822	20939	2077	2189	1930
1 上 山 村	0.8	—	0.8	8	—	8	80	1.000	—	1.000
2 山 本 村	3.0	2.0	1.0	61	42	19	671	2.033	2.100	1.900
3 洲 原 村	2.0	0.7	1.3	33	13	20	297	1.650	1.857	1.538
4 中 原 村	4.7	0.6	4.1	88	13	75	880	1.872	2.167	1.829
5 安 原 村	5.2	2.0	3.2	84	20	64	840	1.615	1.000	2.000
6 磯 田 村	2.0	0.7	1.3	31	14	17	233	1.550	2.000	1.308
7 志 田 村	3.4	2.0	1.4	76	47	29	684	2.235	2.350	2.071
8 中 生 村	2.2	0.7	1.5	36	11	25	324	1.636	1.571	1.667
9 佐 野 村	4.8	2.3	2.5	101	51	50	1262	2.104	2.217	2.000
10 佐 野 村	2.0	0.5	1.5	44	13	31	396	2.200	2.600	2.067
11 釜 口 村	3.2	3.1	0.1	79	77	2	711	2.469	2.484	2.000
12 假 屋 村	2.1	1.5	0.6	51	39	12	510	2.429	2.600	2.000
13 浦 井 村	1.7	1.2	0.5	41	29	12	390	2.412	2.417	2.400
14 岩 井 村	3.3	2.8	0.5	73	62	11	840	2.212	2.214	2.200
15 仁 井 村	1.5	0.5	1.0	17	7	10	130	1.123	1.400	1.000
16 野 島 村	6.7	6.2	0.5	166	156	10	1503	2.478	2.516	2.000
17 富 野 村	0.9	0.6	0.3	19	13	6	148	2.111	2.167	2.000
18 淺 野 村	5.4	4.4	1.0	106	88	18	1166	1.963	2.000	1.800
19 音 室 村	6.7	5.9	0.8	130	118	12	1300	1.940	2.000	1.500
20 室 津 村	0.8	0.8	—	14	14	—	133	1.750	1.750	—
21 尾 崎 村	6.7	5.2	1.5	173	135	38	1903	2.582	2.596	2.533
22 郡 家 村	1.5	0.1	1.4	34	2	32	340	2.267	2.000	2.286
23 大 賀 村	2.6	1.2	1.4	55	28	27	743	2.115	2.333	1.929
24 江 井 村	4.0	2.2	1.8	56	33	23	448	1.400	1.500	1.278
25 山 田 村	8.7	5.2	3.5	170	105	65	1615	1.954	2.019	1.757
26 郡 家 村	4.8	0.8	4.0	122	22	100	1220	2.542	2.750	2.500
27 志 原 村	3.5	0.6	2.9	81	16	65	972	2.314	2.667	2.241
28 結 石 村	1.1	0.6	0.5	30	17	13	360	2.727	2.833	2.600
29 廣 島 村	1.9	1.1	0.8	41	31	10	492	2.158	2.818	1.250
30 島 村	1.4	0.5	0.9	28	10	18	252	2.000	2.000	2.000
三 原 郡	213.3	92.9	120.4	3772	1843	1929	39658	1.768	1.984	1.602
1 加 茂 村	5.6	0.5	5.1	97	10	87	886	1.722	2.000	1.706
2 大 野 村	5.4	2.3	3.1	89	43	46	1024	1.648	1.870	1.484
3 廣 田 村	6.5	2.7	3.8	130	54	76	1040	2.000	2.000	2.000
4 廣 文 村	10.7	2.7	8.0	169	49	120	1859	1.579	1.815	1.500
5 堤 村	1.6	0.3	1.3	26	4	22	315	1.625	1.333	1.692
6 松 帆 村	6.2	2.4	3.8	120	56	64	1080	1.935	2.333	1.684
7 津 井 村	2.6	1.6	1.0	55	26	29	605	2.133	2.600	1.813
8 津 井 村	0.1	0.1	—	2	—	2	17	2.000	2.000	—
9 阿 賀 村	0.9	0.4	0.5	18	8	10	162	2.000	2.000	2.000
10 伊 加 利 村	2.3	0.5	1.8	46	10	36	506	2.000	2.000	2.000
11 志 知 村	11.0	7.5	3.5	165	137	58	2145	1.773	1.827	1.657
12 模 木 村	17.2	10.4	6.8	357	131	133	3927	2.064	2.096	2.014
13 八 木 村	40.0	16.4	23.6	966	344	562	10419	1.971	2.038	1.899
14 市 代 村	32.3	4.2	28.1	421	84	337	4210	1.903	2.000	1.819
15 神 代 村	23.1	18.5	4.6	185	325	60	4235	1.667	1.757	1.364
16 賀 集 村	19.0	13.7	5.3	352	270	82	3168	1.853	1.971	1.547
17 福 良 村	1.3	0.6	0.7	24	12	11	206	1.846	2.167	1.571
18 北 阿 萬 村	6.1	4.9	1.2	122	110	12	1244	2.000	2.145	1.000
19 阿 萬 村	8.2	3.2	5.0	162	72	90	1620	1.976	2.250	1.800
20 澁 島 村	5.8	0.6	5.2	70	8	62	665	1.207	1.333	1.192
21 沼 島 村	1.3	—	1.3	26	—	26	323	2.000	—	2.000

4. 燕 麥

町 村	作 付 段 別			收 穫 高			價 額	一 段 步 收 穫 高		
	總 數	田	畑	總 數	田	畑		總 數	田	畑
川 邊 郡	7	1.1	1.1	—	26	26	—	141	2.350	2.350
11 東 谷 村	0.6	0.6	—	11	11	—	96	1.833	1.833	—
14 西 谷 村	0.2	0.2	—	4	4	—	31	2.000	2.000	—
明 石 郡	4	0.5	0.5	—	15	15	—	45	3.000	3.000
4 壠 谷 村	0.5	0.5	—	15	15	—	45	3.000	3.000	—

昭和七年十月二十日印刷

昭和七年十月三十日發行

兵 庫 縣

神戸市神戸區北長狹通三丁目

印刷者 安 達 義 雄

神戸市神戸區北長狹通三丁目

印刷所 啓 文 社

14.2□-85□



1200700146851

終