



草木写生

特 1
3253

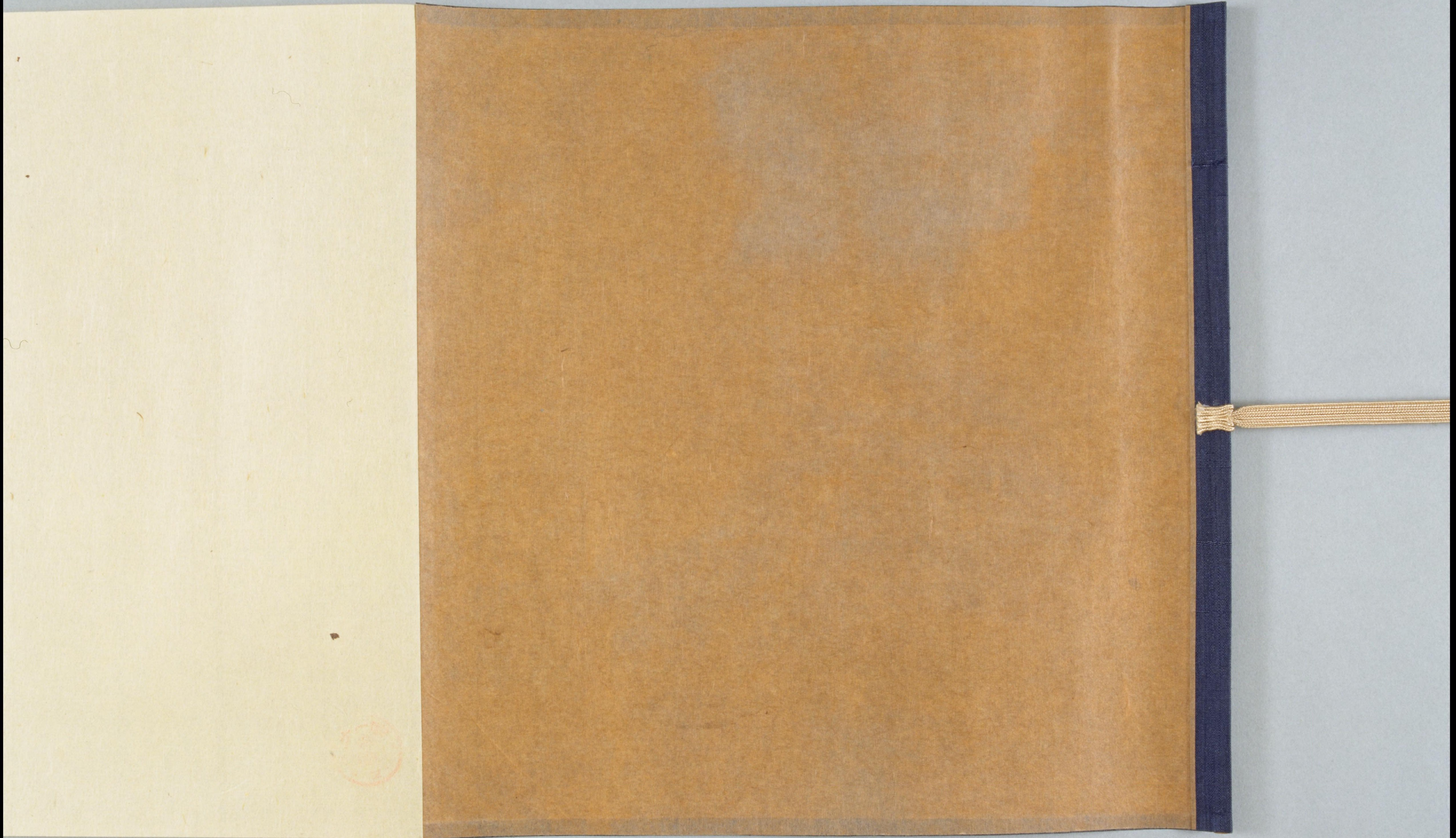
秋下

别 10
39

草木写生 4軸 寄別10-39 04- 001

国立国会図書館





草木写生 4軸 寄別10-39 04- 002

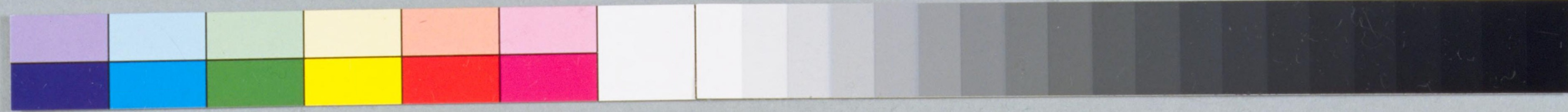
国立国会図書館





国立国会図書館





為原表ニシテ
物尺心ハ細ヨリ

花散法

花
丸
不
三

花
丸
不
三

灰
菫
梗

實

国立国会図書館





ツルヨリ義花十キモ
アリ

スス
七月四日於如納
写生

葉取ハ黄女
入裏白六筋葉ノ
也上月花古キ花
正可濃但下三有花
花古キ皮莖毛葉
筋ハ末節也黄女
他ノ也出五

花ハ三ツ花リリテ
咲ク

葉ハ赤莖葉生ニ
具ノ有

本ノ又
又リ上ノ葉
ノ自生也有

筋ノ也

葉ノ中ノ横ニ有七筋大筋
分爲アラタ
葉ノサ細葉花葉有
有比才ノ十六ニ





活樓
葉綠一裏白藍入筋莖冬均
花蒂小葉短實不成小葉莖長
帶瓜五十三





冬瓜

元禄六年
七月下旬生
方日袖以花有

昔花
色白

冬瓜
昔花
色青
元禄六年

別
右葉ノキキタニ
ラモテ九ニ

花ハ
白

葉果二三
汁ハ花葉
花ハ白
果ハ赤

冬瓜
花

花ハ
白
果ハ
赤

冬瓜
花

冬瓜
花

冬瓜
花





橙

元孫之註申子云子
此字の形如如寫七年

心赤き日

花シホニシケイ毒ニ敵
下又少白ニ

毛ワシノ草ニ

ウラハノキ
クキクク

此以正ニシテ
ハ又三有毛
有

夕花ウラ

十引花ウラ
此の如ク

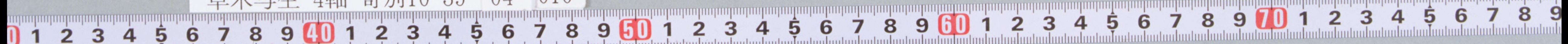
此瓜ウラ有放花ウラ
番ハ下ハハリ色
ハハ花番色ト曰

クキ経アトシ

此ハ十引花ウラ
此色モカ
ハハニ

葉果三葉
汁ハ花葉
經キ入色
白クモ
至ケル

ウラハノキ
毛ワシノ草ニ





槿

元禄五年甲子三月
此字の初見也

ウラハノキ
ノキノシ

ニホキ

花の白
下又白

葉の白
花の白

ハハ正
ハハ正

ハハ正
ハハ正

花の白
葉の白

葉の白





牽牛花
名狗直草

之根性也
今日本言与
生野和也



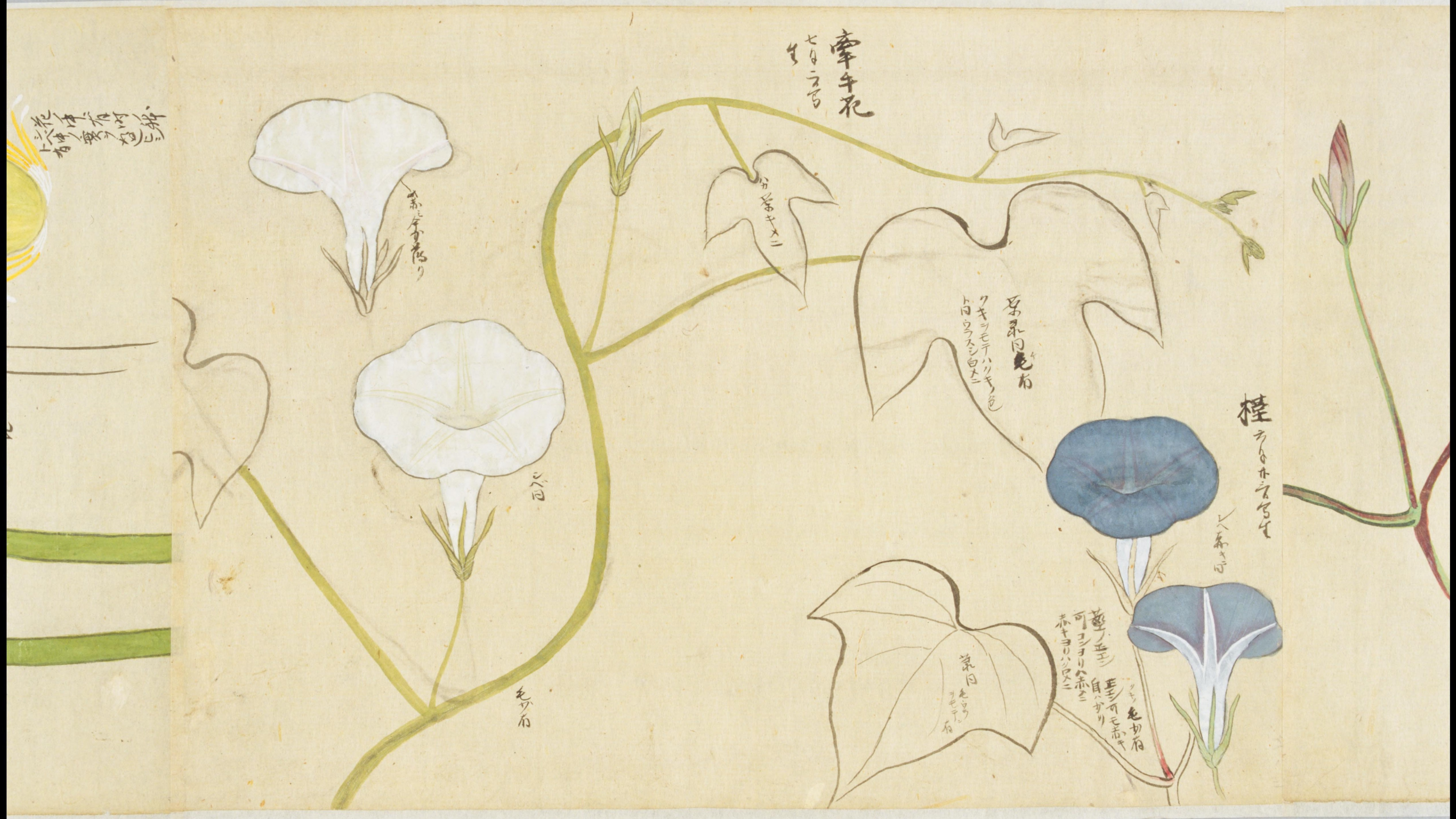
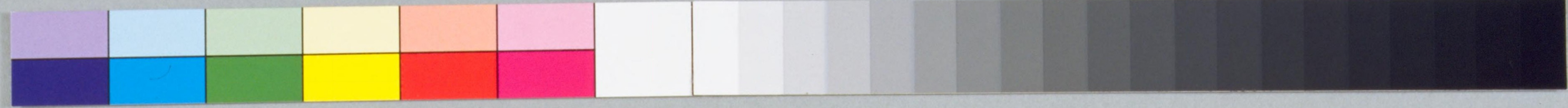
橙
今日本言与

大正可也

毛切石

毛切石
又シロクモ也





牽牛花
七月二日

花中所有何種
十六種(後二種)

葉に全毛あり

分葉キマニ

葉に白毛
ワキヨモテハツキ
ト白クモシ白クニ

橙
花の赤い花

白

毛の

葉に
毛の

葉に毛あり
可シヨリ赤ニ
赤キヨハツクニ





蓮花正體可渡

蓮花正體可渡
上
有
無
之
如
已
三

蓮花正體可渡

蓮花正體可渡

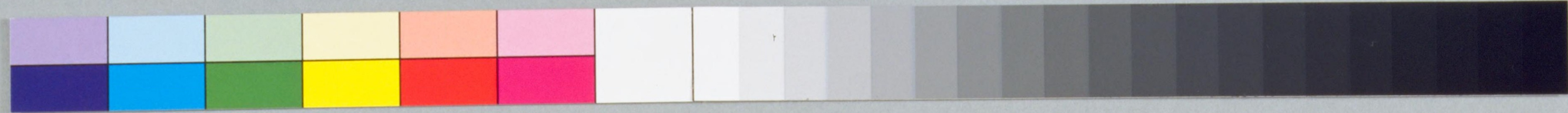




花の葉の六二

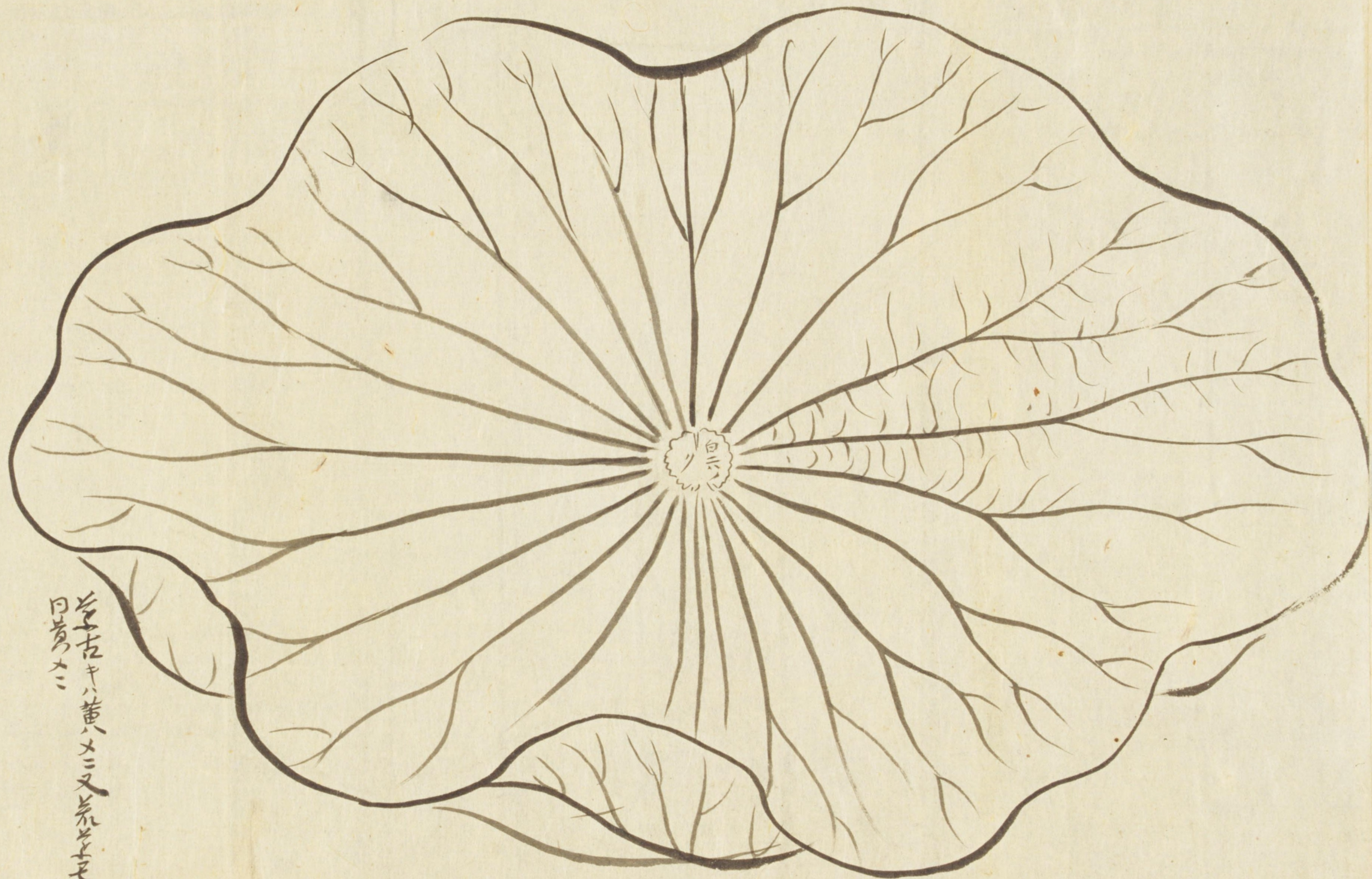
花の葉





あゝ浮神

葉緑表一裏白六筋表葉系六系ノ外濃裏筋葉系ノ内
心帯筋ヲ中ニイテ可有葉中ノ丸白六筋



葉古キハ黄クニ又葉系モ
曰クハニ





葉縁表一裏白六筋表葉六筋裏葉六筋
葉縁表一裏白六筋表葉六筋裏葉六筋

ハクシロ



ヒルモ

ハクシロ

葉の果之り
葉の果之り
葉の果之り
葉の果之り
葉の果之り
葉の果之り
葉の果之り
葉の果之り
葉の果之り
葉の果之り

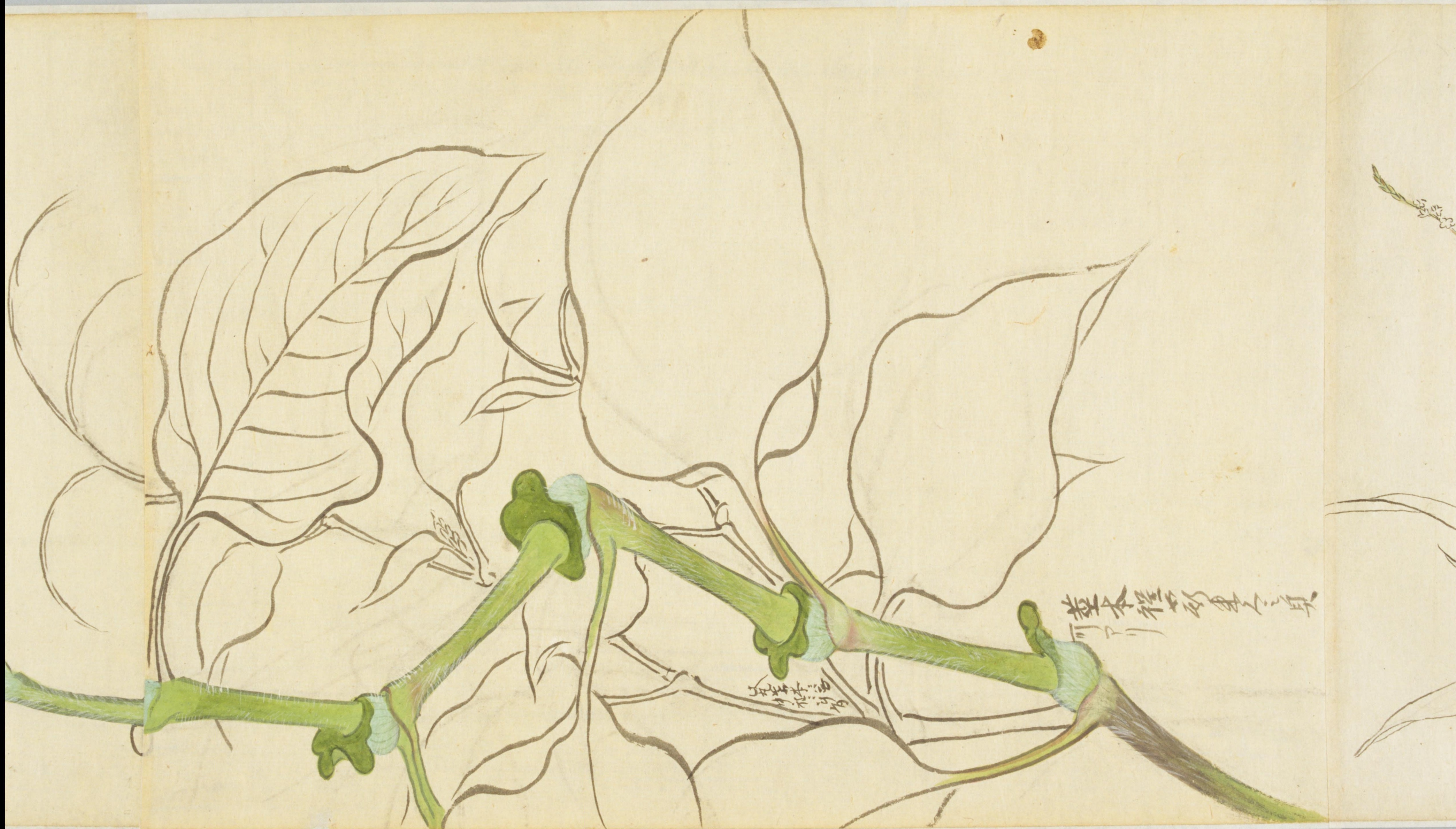
ハクシロ



葉の果之り
葉の果之り
葉の果之り
葉の果之り
葉の果之り
葉の果之り
葉の果之り
葉の果之り
葉の果之り
葉の果之り

ハクシロ





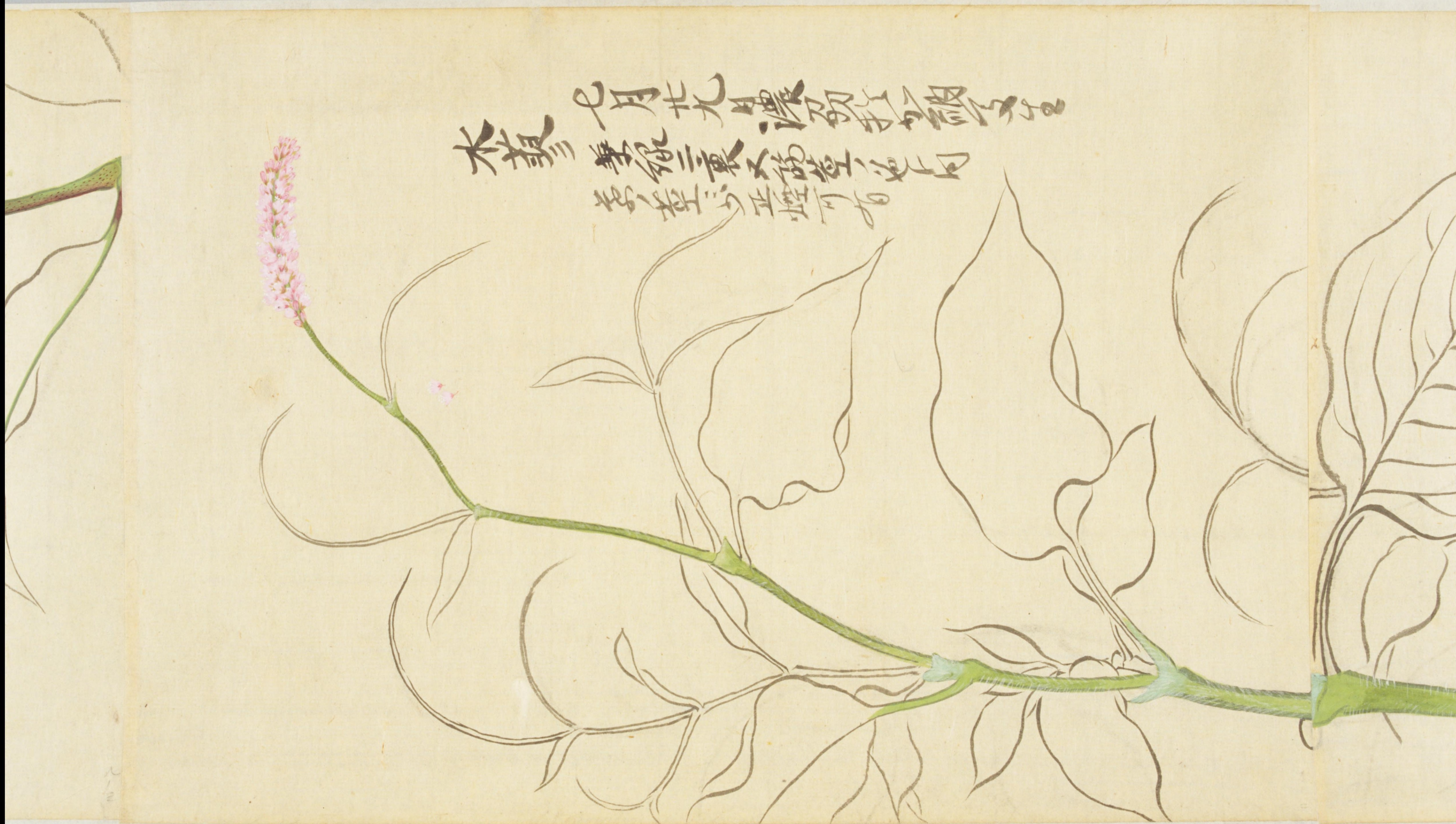
草木程五ノ身ノ身

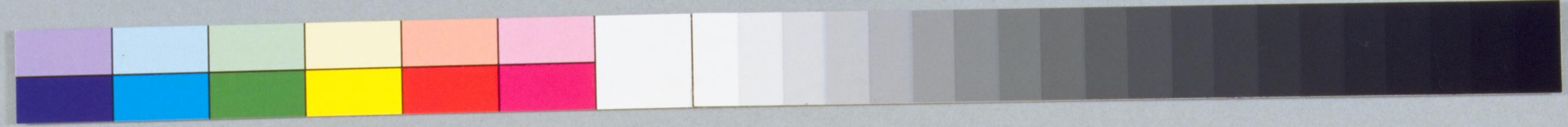
草木程五ノ身ノ身





七月廿九日濃初紅朝露
 木蓼 葉似三稜又似荻花也
 花紅少正性可也



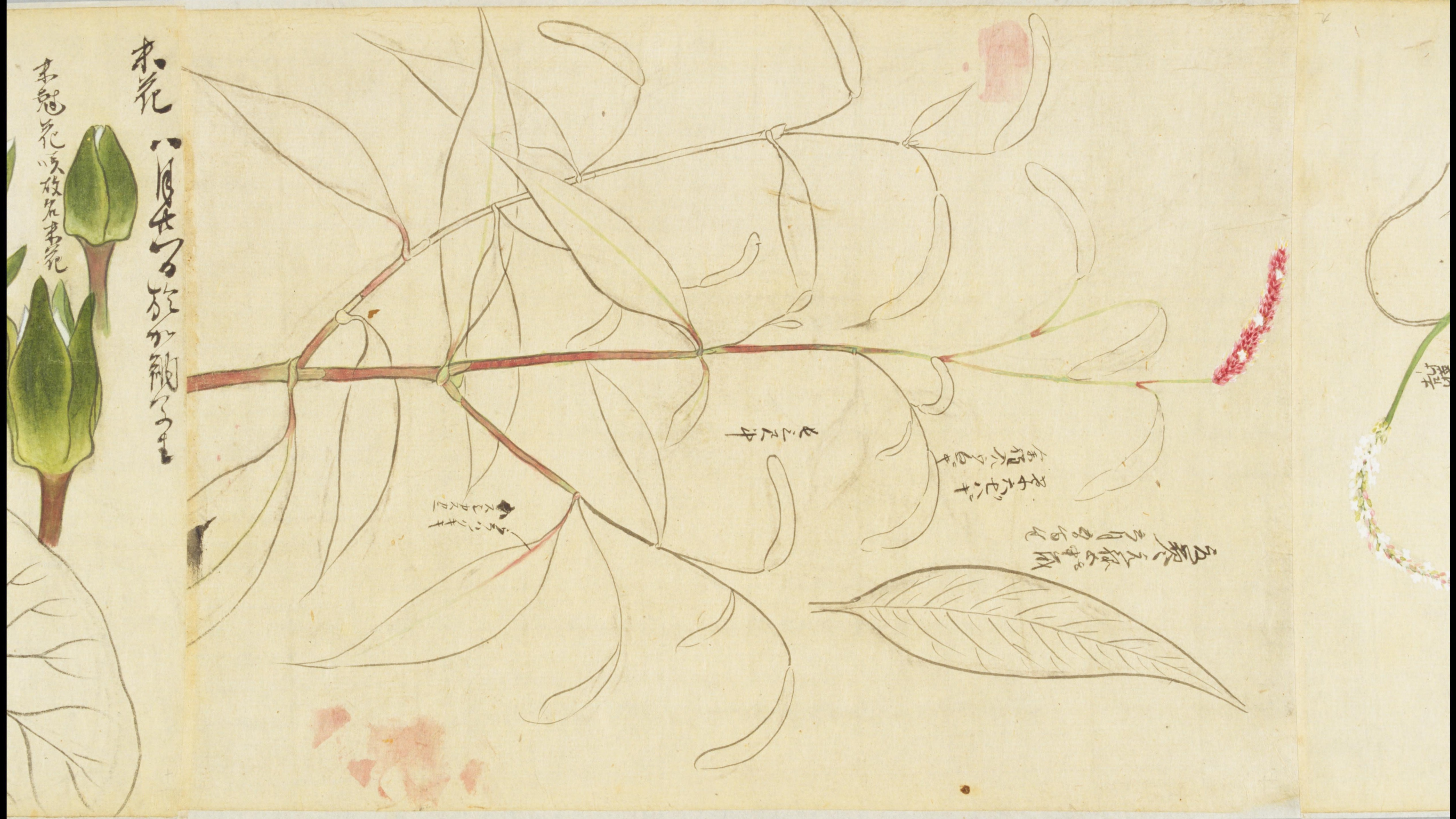


大蓼
石包

大蓼
七月九日
如胡
石包
石包
石包

大蓼





木花
八月廿四日
於加納子屋

木花
花
咲
放
花
書
院

七二六斗

金
徳
大
七
斗

高
原
之
山
中
所
採

七二六斗





鷄冠花
七月廿六日
松平納子筆

鳥甲
八月十日
松平納子筆

物草録之六





花引上云

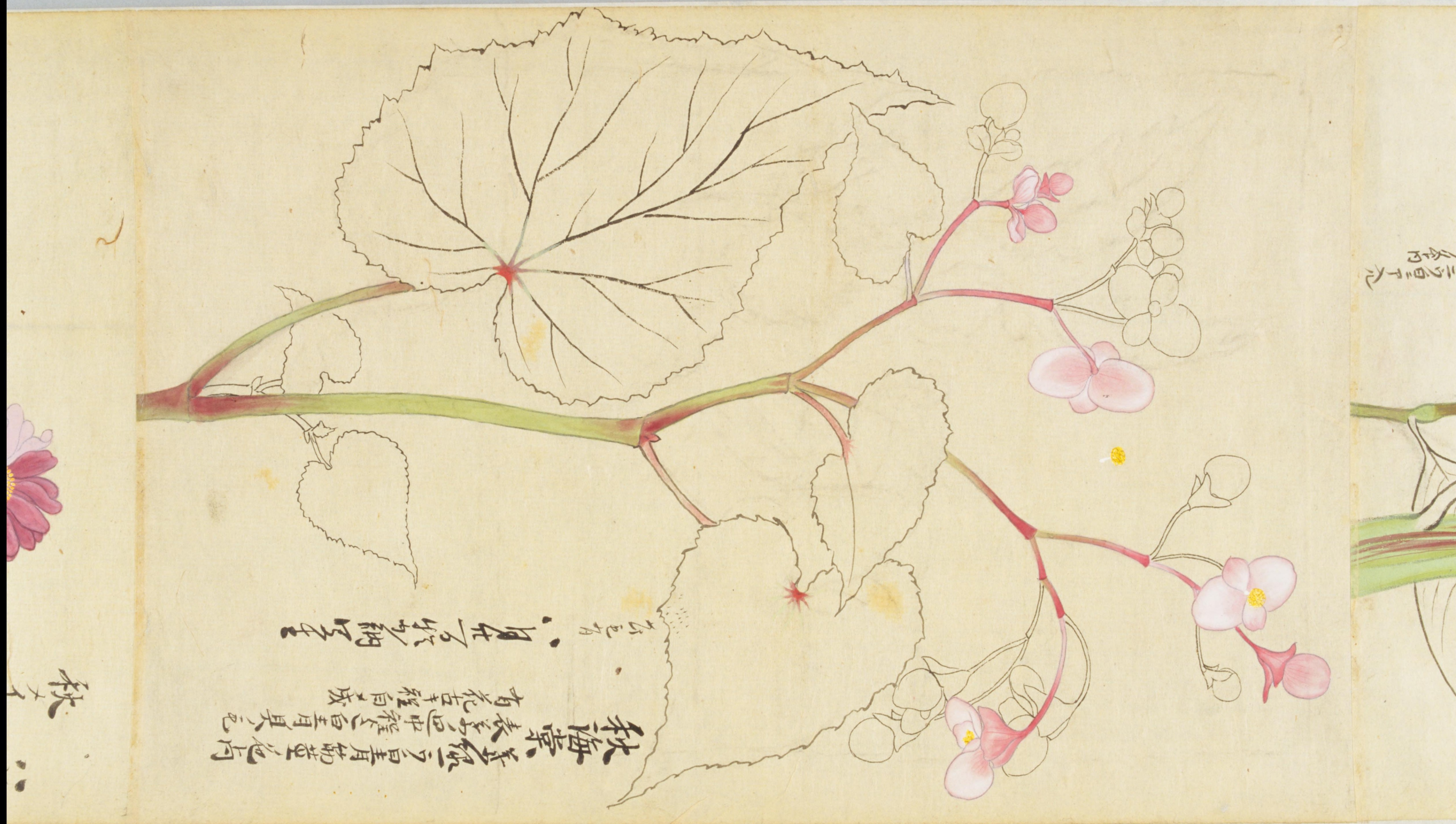
花引上云

花引上云

花引上云

花引上云



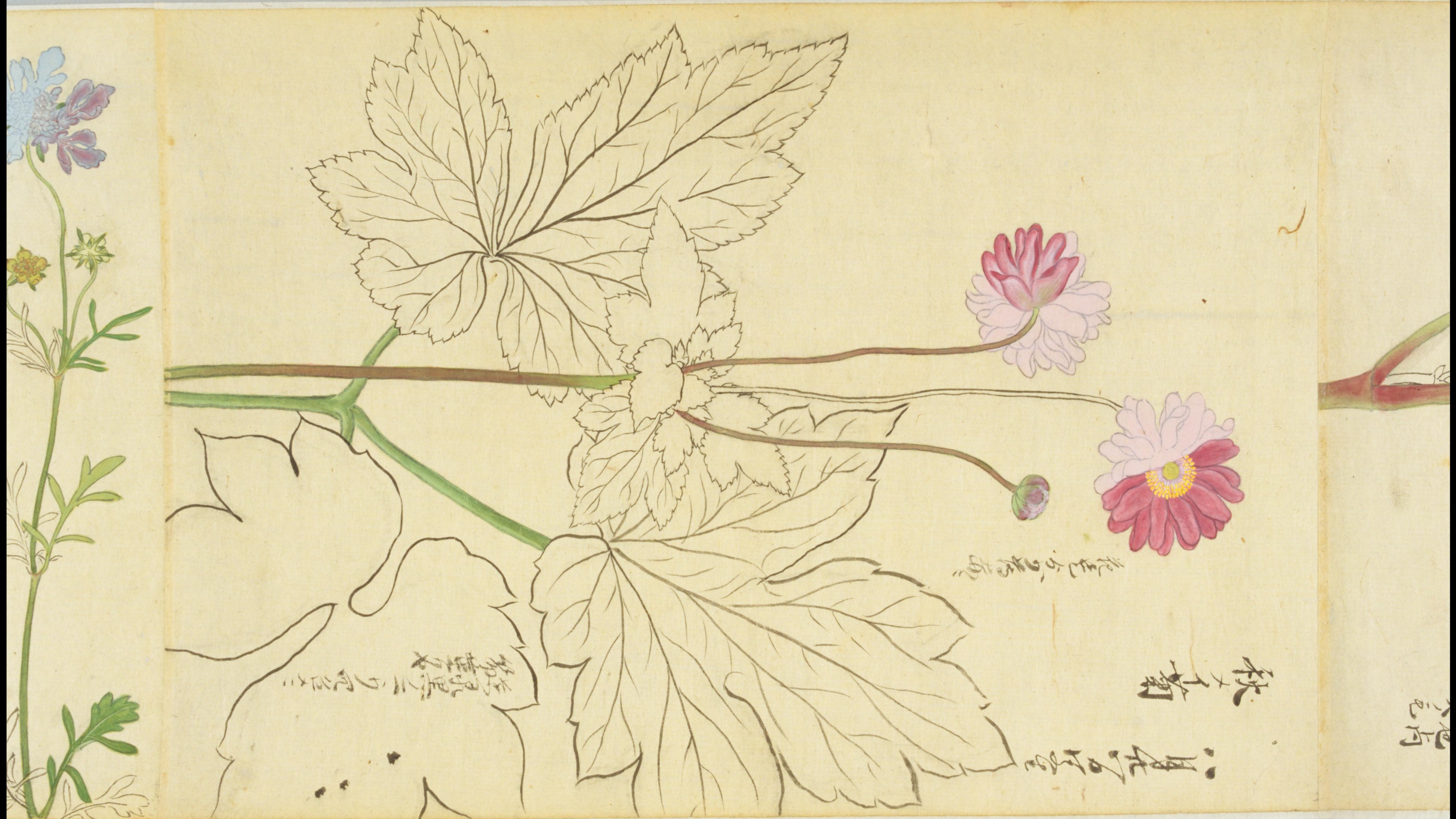


秋海棠
 表葉より中程より白く具毛
 有花古き程白く成
 色は有 月桂石竹と納豆

秋海棠

秋





在泉里三ノ里三ノ

秋ノ菊

秋ノ菊

二ノ里三ノ

花内





大穂花実
いりたうおめ物なり

モリセー
草葉二裏四
節白雌介
八月十日寫生
木葉之具
是書之具



裏花表分爲也光
花茎
八月十日寫生
草神似也





大穂花実

いりたうおめゆり

本草一裏四
節白雌介
八月十日

そまねトシ
日他中節
ノ具ウラハ
ル横節表
ラフ節下
日

正盛時

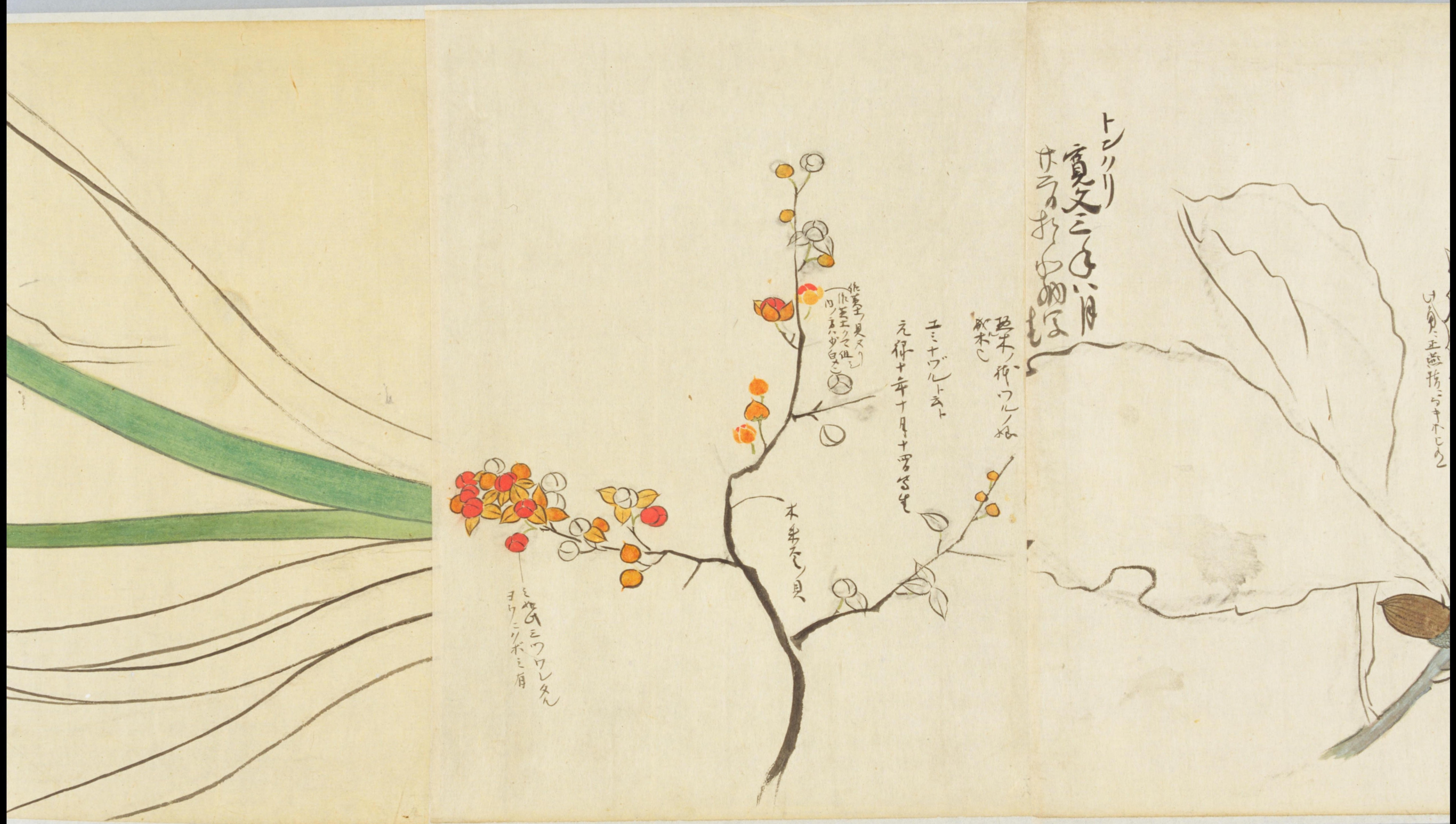
そまねトシ
ウ白
節表
キ

トシ
寛文三子
おめゆり

松本
秋木

元禄十年十月十四日





トシクリ
寛文三子月
廿二日
おゆめ

五木、作ワルル
元禄十年十月十四日
エミナツルト云ト

本名を以

モヤミツワレタ
ヨリニクホニ月

けり正徳拾二...





水仙花丹十三日辰子

ミヤノ
ミツノ
ヨリニ
ツボ
ミ
角





山茶花
十月廿百字生

け山茶花のふか
細長

名女に似せし
これにカスカニ元

名女に似せし
これにカスカニ元

葉の正
有るに
毛のり

ツボ
三小
青月
大





茶

枇杷

十月廿日濃乃切於
カ納カシ

並白出ウ三條
カ納カシ



花よりキ福黄ハク
カシカシ

茶三葉茶ハク
カシカシ

茶三葉茶ハク
カシカシ

十月廿日





十月七日濃刀切
つ納たのり



花は白く
葉は黄く
有る

草木写生 秋冬

狩野翁
藤原重賢
圖之

