

# 萬國地誌畧

藤井楊岳編輯

二



特31

520

共  
五  
本

大田本館		
第三室		
二函	七架	五册

自函架一號

東  
行  
一  
二

藤井楊岳編輯

萬國地誌畧卷二

明治七年十二月二書堂發行

特31  
520

萬國地誌畧卷之二

歐羅巴州誌

安藝 藤井惟勉 編輯

歐羅巴州ハ東半球ノ西北部ニ位シ北緯三十六度一分ヨリ起リ七十一度五分ニ達シ西經七十八度五十五分ヨリ百四十九度十七分ニ至ル五大州ノ内最小ナルモ西ニシテ境界東ハ亞細亞裏海ニ連ナリ西ハ大采洋ニ至リ南ハ地中海ニ界シ北ハ北冰洋ニ枕ミ州ノ長サ一千三百九十里幅一千四百五十里ニ達ス州内山嶺多ク東北

萬國地誌略卷之二

歐羅巴州誌

安藝 藤井惟勉 編輯

歐羅巴州ハ東半球ノ西北部ニ位シ北緯三十六  
 度一分ヨリ起リ七十一度五分ニ達シ西經七十  
 八度五十五分ヨリ百四十九度十七分ニ至ル五  
 大州ノ内最小ナルモ西ニシテ境界東ハ亞細亞  
 裏海ニ連ナリ西ハ大西洋ニ至リ南ハ地中海ニ  
 界シ北ハ北冰洋ニ枕ミ州ノ長サ一千三百九十  
 里幅一千四百五十里ニ達ス州内山嶺多ク東北

萬國地誌各



歐羅巴州全圖



亞細亞州

ノ地ニ烏拉嶺アリ東南ノ地ニ高加索山アリ南  
ニ比里午斯山アリ瑞士佛ノ間ニ亞比斯山アリ  
以太利ニ卑尼奴山アリ埃地利ニ加白的山アリ  
土耳其ニ巴幹山アリ火山甚々多ク其著名ナル  
モノハ以太利ノ維蘇威山埃德納ノ西治里冰州  
ノ拉哥拉等ナリ  
州内河ノ大ナルモノハ烏拉河窩瓦河皆裏海ニ  
注キ土未拿河維士都拉河等ハ波羅的海ニ注ケ  
州内ノ海ハ北ニ白海アリ中央ニ波羅的海北海

阿尔蘭海アリ南ニ地中海亞得亞海希臘海アリ  
東南ニ馬拉海黑海亞速海アリ  
州外島嶼甚々多ク其著名ナル者ハ大西洋ニ冰  
州島發祿島亞索利數島等是ナリ北冰洋ニ斯巴  
然島新森拉島アリ波羅的海ニ亞蘭數島連國屬  
島厄德蘭島等アリ地中海ニ巴里利島哥塞牙島  
撒丁島西々里島馬達島以阿尼島干地島等アリ  
希臘海ニ希臘群島アリ  
教法ハ大約耶穌教ニシテ只土耳其ノ全土ト域  
羅斯ノ數部ハ回々教ヲ奉ス釋教猶太教ヲ崇ス

ル者ハ幾モナシト云

歐洲各國ノ風俗ハ大同小異ニノ甚ク懸隔スル  
ニアラヌ學藝尤モ精備ニシテ五大州ノ最トス  
ル所ナリ人俗ノ性質縝密ニシテ百工技術奇妙  
ヲ極メ其舟車ニ至リテハ尤モ精良航海貿易萬  
里ノ波濤ヲ辭セス四海ノ内皆埔頭ヲ設ク文物  
隆盛國富ク兵強ク政令其宜ヲ得殊ニ文明開化  
ノ國ト云フヘシ

州内國ノ大小一ナラス英佛普魯奧ヲ以テ五大  
國ト稱シ其他合セテ獨立國十六箇アリ左ノ如

英吉利

西班牙

日耳曼

和蘭

連國

魯西亞

以太利

土耳其

佛蘭西

葡萄牙

奧地利

比耳時

瑞典

瑞西

希臘

羅馬尼



英吉利國誌

英吉利ハ歐羅巴ノ西北ニ在リ緯線赤道ノ北五十度ヨリ起リ五十八度半ニ至ル境界東ハ北海ニ界シ西北南ノ三面ハ均シク大西洋ニ接ス全地ヲ五土ニ分ツ南ヲ英倫ト云ヒ北ヲ蘇格蘭ト云ヒ西ヲ阿爾蘭ト云フ全國表面三万五千方里人口二千九百三十二万アリ氣候温和ニシテ時々變更セリ或ハ重霧或ハ陰雨四時皆然リ盛夏ト雖モ酷熱ナラス

英倫ハ其本境ニシテ西界稍々山嶺多ク田土肥

沃ニシテ歐洲中ノ名國ナリ土ヲ五十二府ニ分  
 ツ東方ニ六府アリ首府ヲ倫敦ト名ク達迷河ヨ  
 リ遡ル一十二里府中長サ四里幅三里アリ殿  
 闕巍峩離宮別苑衙署華燠ヲ極メ公學二百六十  
 私學一千五百濟病院百五十武器庫百五十五所  
 アリテ皆景象繁華ナリ府内ノ人家櫛比ニ皆峻  
 麗ニシテ三層ヨリ五層六層ニ至レリ市街車馬  
 陸續シ商買雲集シ諸貨畢ク備ハリ内港海ニ通  
 シ埔頭最大ニシテ帆檣林立シ連邦ノ商船往來  
 ニテ歐洲第一ノ埔頭トス

*Ambo*

サイテンハムハ  
 倫敦ヨリ南方ニ  
 在リ廣大ノ博物  
 館アリ宇内ノ萬  
 物ヲシテ畢ク備  
 ラサルナシ

倫敦ノ圖

立弗布立ハ英倫  
 ノ西ニ在リ人口  
 五十一万八千ア  
 リ英國第一ノ埔



*Ambo*



頭トス

曼識特ハ立弗布立ヨリ東ノ方ニアリ綿布製造

ノ盛大ナル實ニ世界第一ト稱ス

比名罕ハ人口三十七万アリ鑛器ヲ製造スルコ

ト世界第一ト稱ス其外阿斯佛比斯德新加斯德

ホルツモスフリモス里的沙非的等ハ繁盛ナル

都會ナリ

威勒士ハ南北二部ニ分チ又各十二部ニ分チ地

勢山嶽重疊シ人民ノ言語ハ英倫ト同シカラス

首府ヲメルセルトヒルト名ク人口甚タ多カ

*Manchester*

ラス

安各勒塞地方美尼

峽ニ有名ナル貌利

太鐵管橋ト云ヘル

モノアリ英國橋梁

中ノ巨觀ト稱スヘ

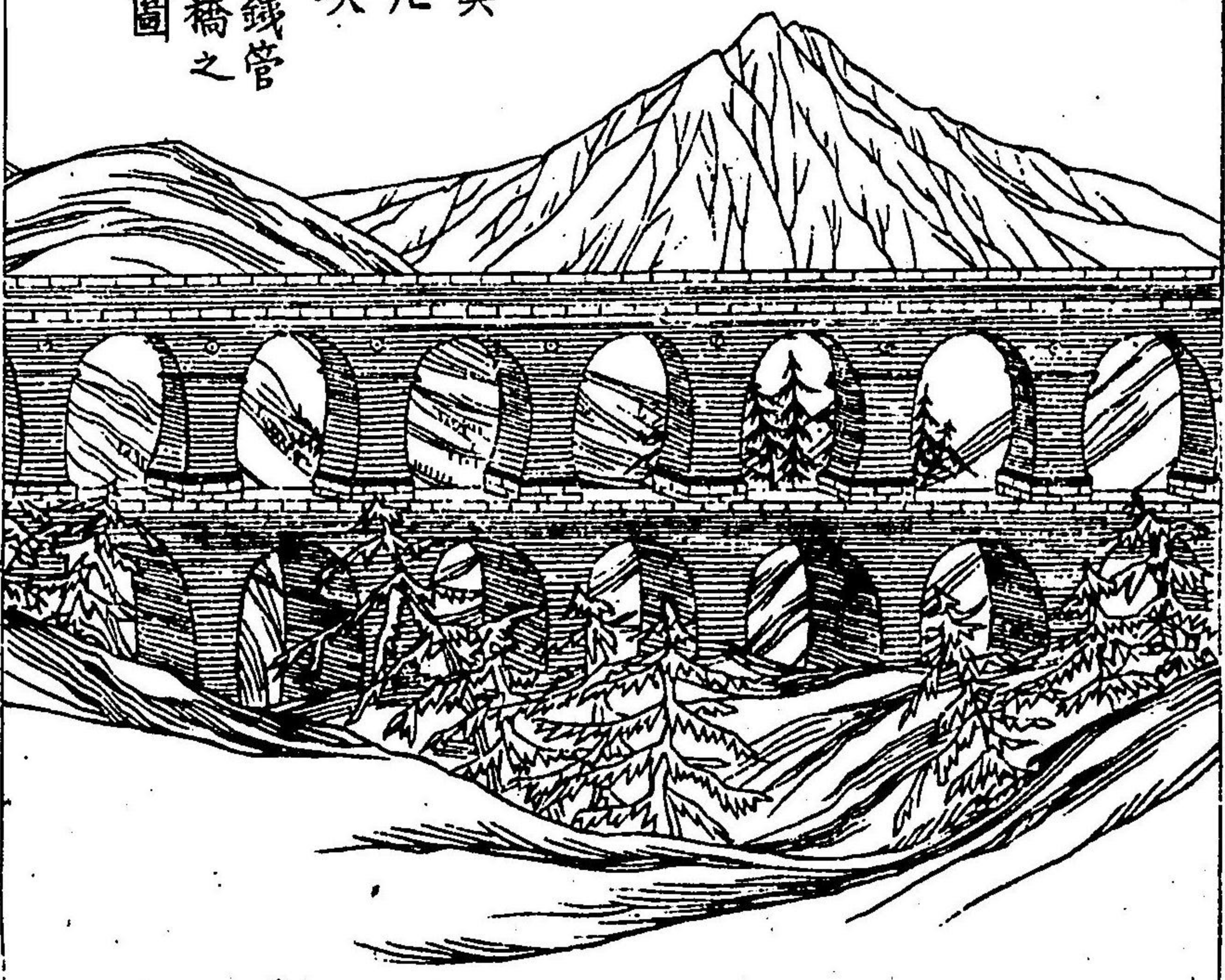
シ

蘇格蘭ハ英倫ノ北

ニアリ國內山脈參

差シテ嶮岨ノ地多

美尼峽 錢管橋之圖



シト雖モ田土肥沃ニシテ人民耕作ニ力メリ地  
 ヲ三十三府ニ分チ大小ノ都會二百二十五箇アリ  
 以丁堡ハ此國ノ首府ニシテ人口十七万九千ア  
 リ人家丘陵ニ跨リ街衢整潔又セントキルス大  
 寺及ヒホリルト王宮等皆結構ヲ極メ景色頗  
 ル奇觀ナリ  
 哥羅斯哥ハ國ノ西岸ニ在リ人口五十六万八千  
 鐵器、船艦、蒸氣器械等ヲ製作スルヲ甚タ夥シク  
 其繁華ナルヲ英國中第三等ニ居レリ其他亞比



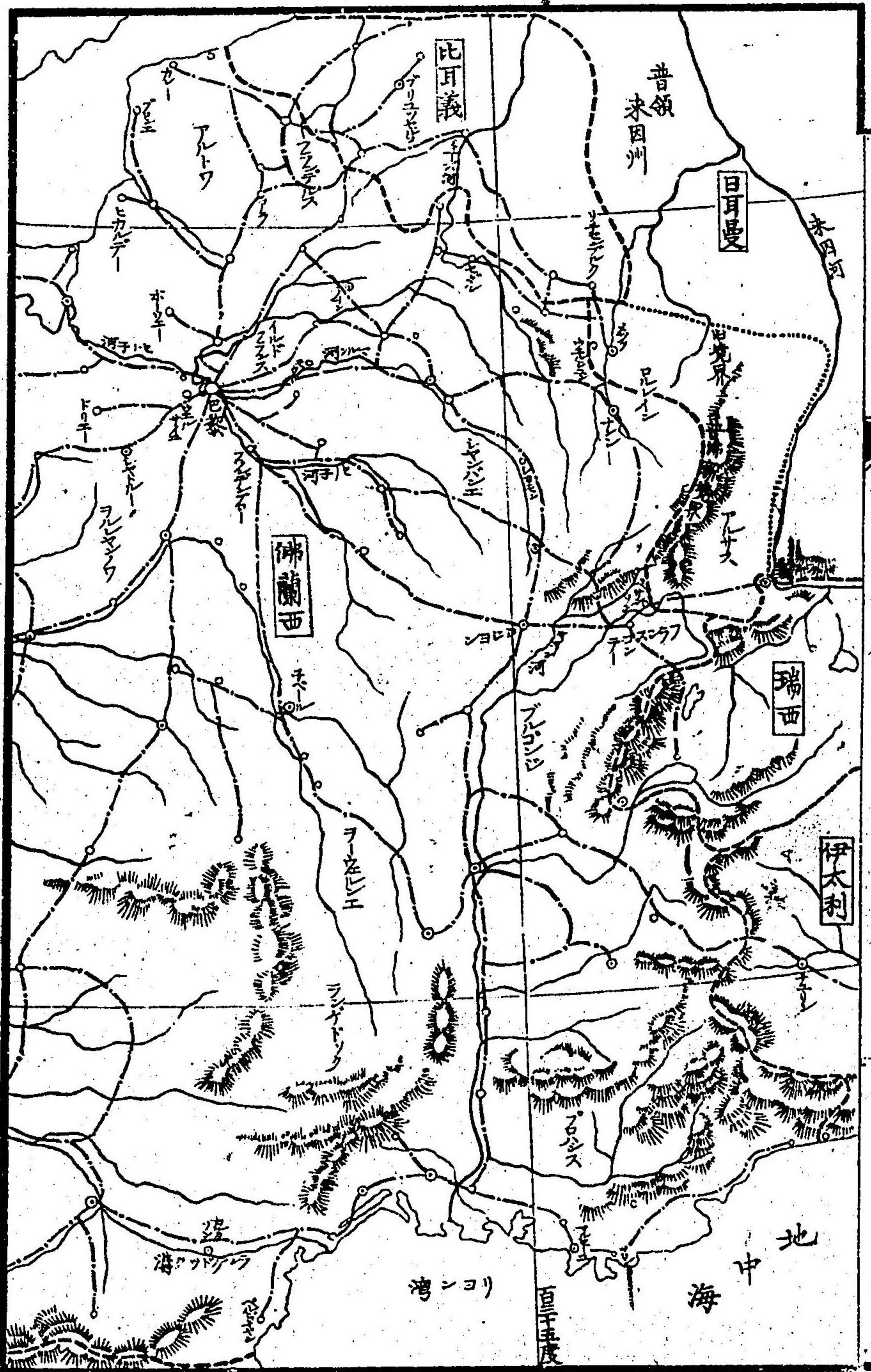
都柏林ノ遠景

敦タリトシク敦底等  
 皆繁盛ノ都會ナリ  
 愛爾蘭ハ英倫ノ西ニ  
 在リ海港隔斷シテ別  
 ニ一島ヲナス地勢山  
 脈横ニ亘リ其間平原  
 寬廣ニシテ渚澤多シ  
 土地豊饒ニシテ產物  
 最モ多ク氣候温暖ニ  
 シテ草木蕃蕪牛羊ヲ

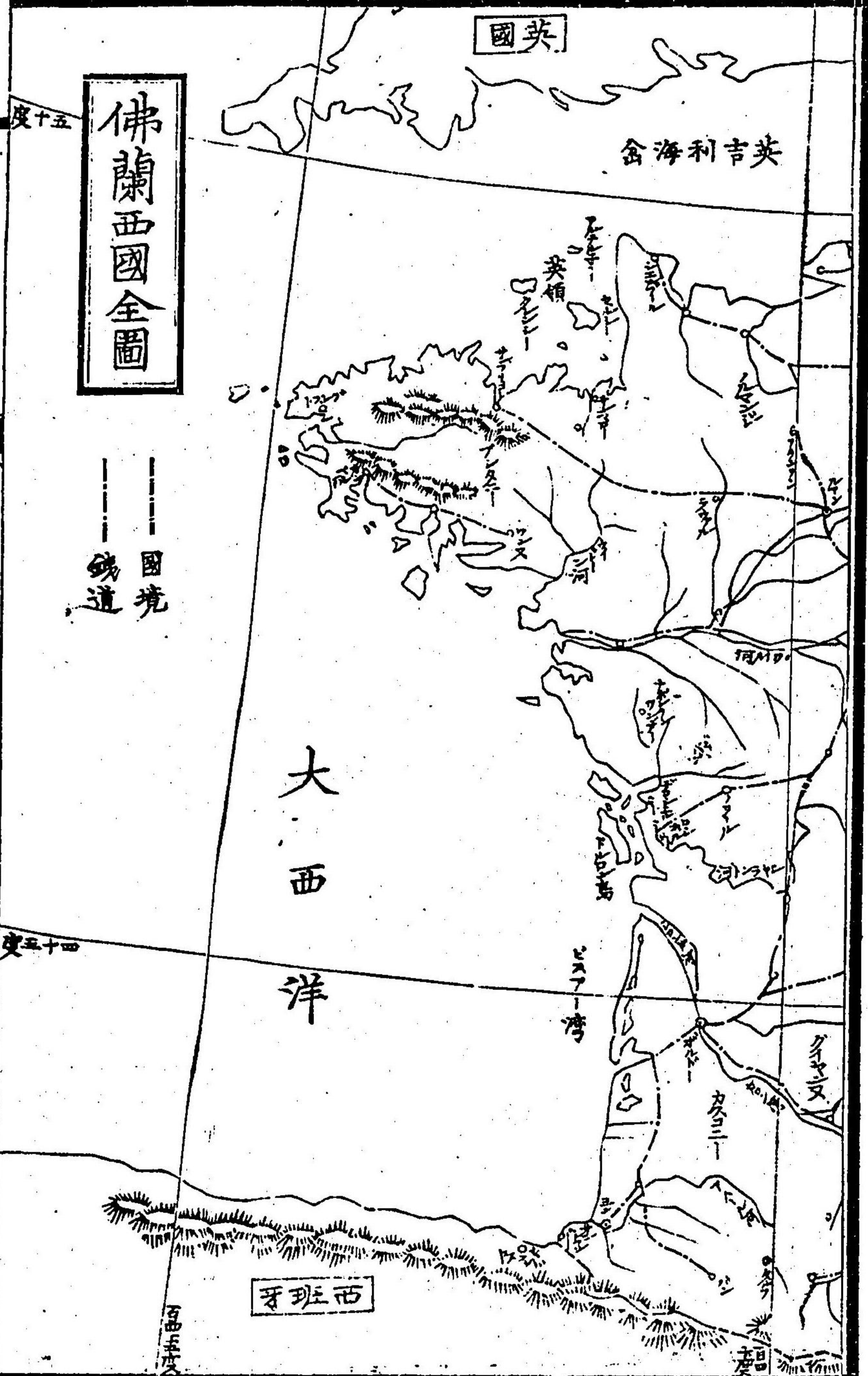
牧スルニ宜シ國中ヲ四部ニ分ケ東部ヲ連斯德  
ト云ヒ西部ヲ各諾的ト云フ南部ヲ門斯的ト云  
ヒ北部ヲ高斯的ト云フ又之ヲ三十二府ニ分ツ  
首府ヲ都伯林ト云フ下ハ海口ニ接シ水深クシ  
テ船舶ノ碇垂スルニ宜シ府内人口三十三萬餘  
アリ市街清潔貿易最モ繁盛ナリ廣大ナル郵信  
局アリ其他兩替局收稅局等至テ壯觀ナリ  
此ノ國ノ製造諸品ノ數夥シク就中鑄造諸品及  
ヒ大小ノ船舶等極メテ多シ

佛蘭西國誌

佛蘭西ハ歐羅巴州ノ西ニ在リ緯線赤道ノ北四  
十三度二十分ヨリ起リ五十一度五分ニ達ス境  
界東ハ日耳曼瑞士ニ界シ南ハ地中海西班牙ニ  
至リ北ハ比利時英吉利ノ海峽ニ接ス州ノ長サ  
二百七十餘里幅二百四十里其幅員三萬三千三  
百八十方里ニシテ人口三千六百四十八萬九千  
餘アリ  
地勢東方山嶺斷續シ南ハ比利牛斯山ヲ隔テ餘  
ハ皆丘陵寥落平原曠野甚タ多ク土地豐饒ニシ  
氣候ハ都テ温和ナリ



佛蘭西國全圖



—— 國境  
—— 鐵道

度十五

度五十四

國中河流ノ大ナルモノハ東地ニアルヲ羅尼河ト云ヒ西南ノ地ニアルヲ羅尔河加倫河ト云フ北地ニ在ルヲ塞納河ト云フ通國舊トハ三十三部ニ區別セレカ當今ハ八十六府ニ分ツ首府ヲ巴黎斯ト名ク人口一百十五万殿閣層樓美麗ニノ離宮別苑橋梁等ニ至テモ皆清雅ヲ窮極レ市街屈曲環繞シテ商旅往来日夜絶エス歐洲都會ノ盛ナル此ノ都ヲ以テ第一トス

列黎府ハ人口十五万城郭堅固ニシテ貿易最モ

盛ニナリ產物甚々多ク海口ヲ東克ト云商買會集ノ所トナス

加雷ハ英國ト最近ノ地ニシテ貿易繁盛綿帶毛布等ヲ製造スル所ナリ

舌布克ハ地勢英國ト相對レ此國第一ノ海岸砲臺アリ常ニ許多ノ大軍艦ヲ碇泊セリ

難得ハ國ノ西部ニ在リ人口十三万餘アリ貿易最モ盛ニシテ造船場アリ

馬塞里ハ南部第一ノ埔頭ニシテ人口十三万アリ土命ハ馬塞里ヲ去ルテ六里ニシテ人口八万

八千アリ海軍船艦聚集ノ地トナス其他里昂サ  
ンテキヤン亞眠アヘーネル等ハ皆ナ有名ナル  
都會ナリ

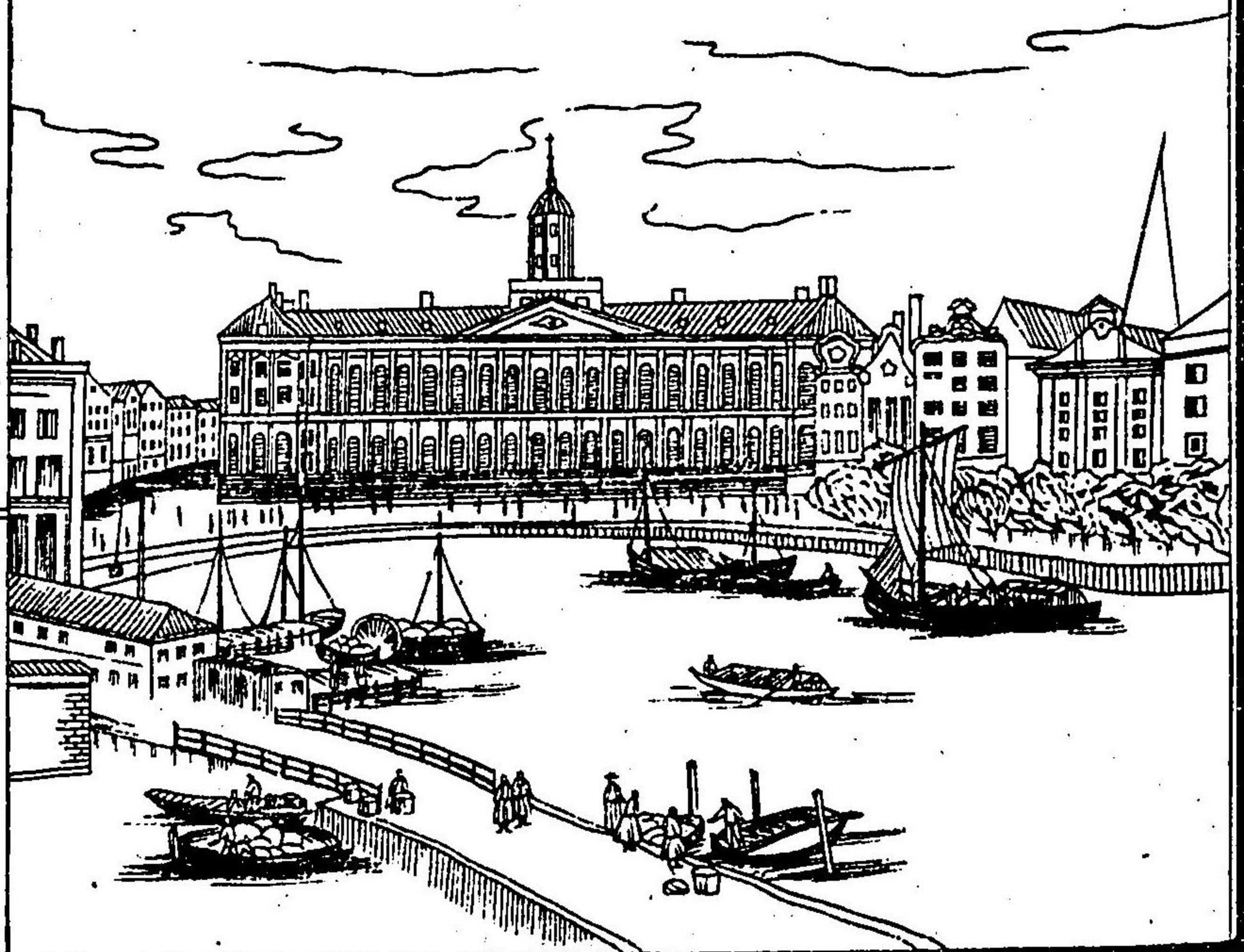
此國ノ產物ハ甚タ多クレ葡萄酒絹布毛布麻  
布等ヲ第一トス

荷蘭國誌

荷蘭ハ歐羅巴ノ西北隅ニ在リ緯線赤道ノ北五  
十二度ヨリ起リ五十四度ニ達ス境界東ハ日耳  
曼ニ界シ南ハ比利時ニ接ス西北北海ニ濱ス其  
幅員二千二百六十方里ニシテ人口三百七十餘

万アリ地勢平坦ニ  
シテ歐洲中最モ卑  
隘低窪ノ地全國山  
脈ヲ見ス荒澤甚タ  
多ク海潮毎ニ激衝  
シ多ク崖岸ヲ築テ  
堤防ヲナス  
國中河ノ大ナルモ  
ノハ士加爾達河謬  
塞河来因河等是ナ

安特特堤ノ圖



リ  
國內ヲ十一部ニ分ツ首府ヲイヌステルダム俺特坦ト云フ北荷  
蘭ニアリ宮闕衙署峻麗ニシテ學校醫院且備リ  
テ人口大凡二十七万二千アリ貿易最モ繁盛商  
船ノ出入夥シク水面常ニ帆檣林立シ實ニ歐洲  
中繁盛ノ大都會ナリ  
南荷蘭ノ首府ヲ海ハ、グ牙ト名ク京城ノ地ニシテ人  
口八万二千餘アリ市街清潔ニシテ人家美麗ヲ  
極メ府中立書院アリ名儒碩學咸ク此ニ萃薈セ  
リ

鹿ロウテラタム特提ハ新謬塞河ニ濱ス城郭甚タ堅固ニシテ  
市街開廣屋宇峻整ナリ人口十万アリ貿易最モ  
繁盛ニシテ國內第二ノ都府トス  
此ノ國ノ産物ハ牛、羊、豕、牛酪、乾酪、烟草、麻布、紙、火  
酒等ニシテ一歳ノ總額五千萬弗ニ下ラスト云  
フ

比利時國誌

比利時ハ歐羅巴ノ西北ニ在リ緯線赤道ノ北五  
十度ヨリ起リ五十二度ニ達ス境界東ハ日ゼ、ル、マン耳曼  
ニ界シ西ハ佛フ、ラ、ン、ス蘭西北海ニ連ナリ南ハ佛蘭西ニ

接ス其幅員千八百九  
 十一方里ニシテ人口  
 四百八十四万アリ地  
 勢平坦ニシテ南方ハ  
 丘陵多ク氣候温和ナ  
 リ田土豊饒ニシテ草  
 場多ク牧畜ニ便ナリ  
 通國ヲ九部ニ分ツ即  
 チ南巴班、安都厄比東  
 發蘭德、西發蘭德、海腦

圖ノ府悉律比



德列日、那慕林堡、盧森堡等是ナリ首府ヲ比律悉  
 ト云フ巴班州ニ在リ國王ノ都城ニシテ宮室巍  
 我殿宇峻麗市街清潔ニシテ城中遍ク藥園ヲ修  
 シ人民遶遊ノ所トナス  
 此ノ國ノ産物ハ絹布、麻苧、麻布、牛酪其他製造諸  
 品甚タ多シ

西班牙國誌

西班牙ハ歐羅巴州ノ西南隅ニ在リ緯線赤道ノ  
 北三十六度ヨリ起リ四十三度ニ達ス境界東ハ  
 地中海ニ枕シ西ハ葡萄牙ニ界シ南ハ大西洋ニ



面シ北ハ佛蘭西ニ接ス州ノ長サ二百二十餘里  
 幅百五十里ニシテ其表面三万六千八百八十方里人  
 口千六百三十万餘アリ  
 地勢ハ東方ヨリ西方ニ至テ山嶺重疊シ中央ノ  
 地高原平廣ニシテ山水秀麗ナリ氣候北地ハ寒  
 冷ニシテ南方ハ酷暑ナリ  
 通國舊トハ十四省ニ區分ヤシカ近時改テ四十  
 九部ニ分ツ首府ヲ馬德里ト云フ國王ノ居城ニ  
 シテ宮殿宏整廟堂峻麗ナリ府内ニ學校醫院觀  
 星堂藥草園等アリテ最モ美麗ヲ極メ人口三十

二万アリ歐州中屈指ノ大都會ナリ  
 巴塞羅ハ人口廿五万餘アリ東境第一ノ埔頭ニ  
 シテ貿易繁盛ノ土ナリ  
 塞維里府ハ人口十五万八千餘アリ土地豊饒ニ  
 シテ南土第一ノ所ナリ  
 加的斯ハ西南岸ノ海港ニシテ日巴拉太ニ近ク  
 地中海ノ門戸タリ其他馬拉牙加拉拿太木爾西  
 瓦稜薩薩拉疴散等皆有名ノ都會ナリ  
 此ノ國ノ産物ハ羊毛葡萄酒蠶絲藥材礦物等ナ  
 リ

葡萄牙國誌

葡萄牙ハ歐羅巴ノ西南ニ在リ緯線赤道ノ北三十七度ヨリ起リ四十二度ニ達ス境界東北西班牙ニ界シ西南大西洋ニ面ス其表面六千百三十方里ニテ人口三百九十八万餘アリ

里斯本府ノ圖

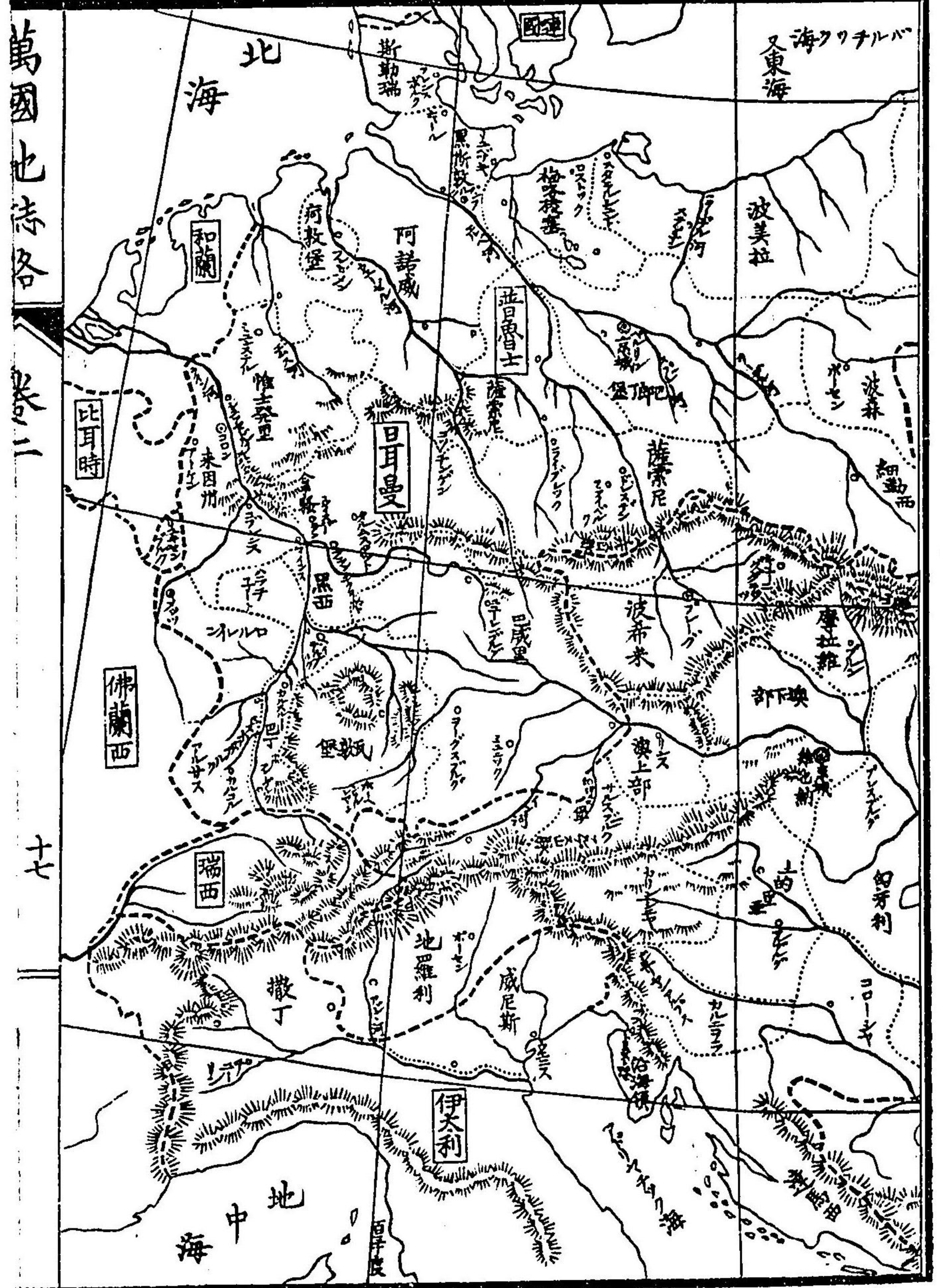
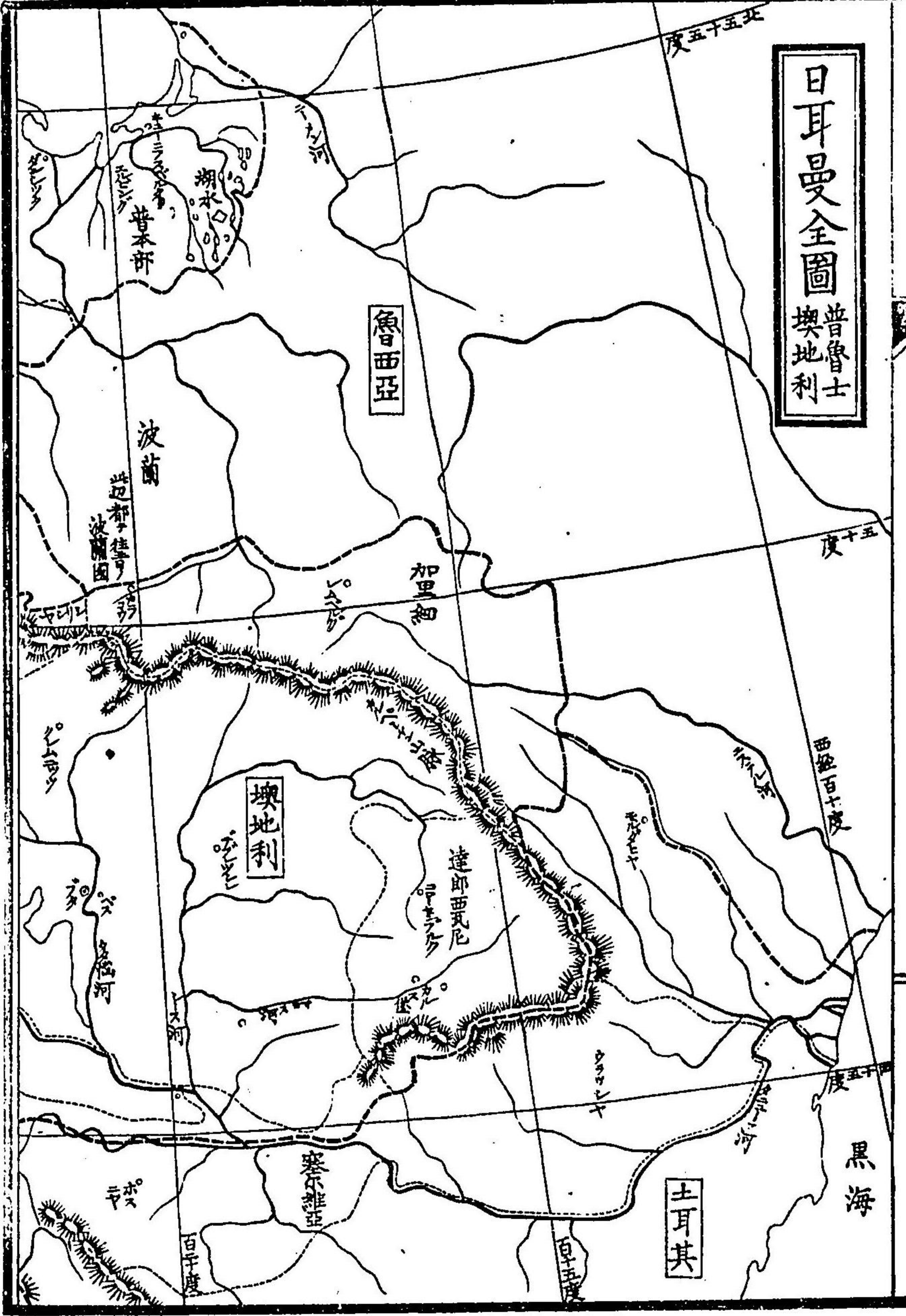


地勢編少四圍皆山嶺ニシテ平坦ノ地少ク河流皆源ヲ西班牙ニ發ス氣候西北ノ地温和ニシテ東南ノ地炎熱ナリ葡萄酒海塩ヲ産スルヲ夥シ通國ヲ六部ニ分ツ首府ヲ里斯本ト名ク人口二十万四千アリ府内山ヲ跨リ水ニ臨テ樓臺學校觀星堂アリ郊外海口ニ通レ貿易尤モ繁盛往來織カ如シ市周皆礮臺ニシテ扞衛甚々嚴ナリ

日耳曼列國誌

日耳曼列國ハ歐羅巴州ノ中央ニ在リ緯線赤道ノ北四十五度ヨリ起リ五十七度ニ至ル境界東

日耳曼全圖 普魯士 奧地利



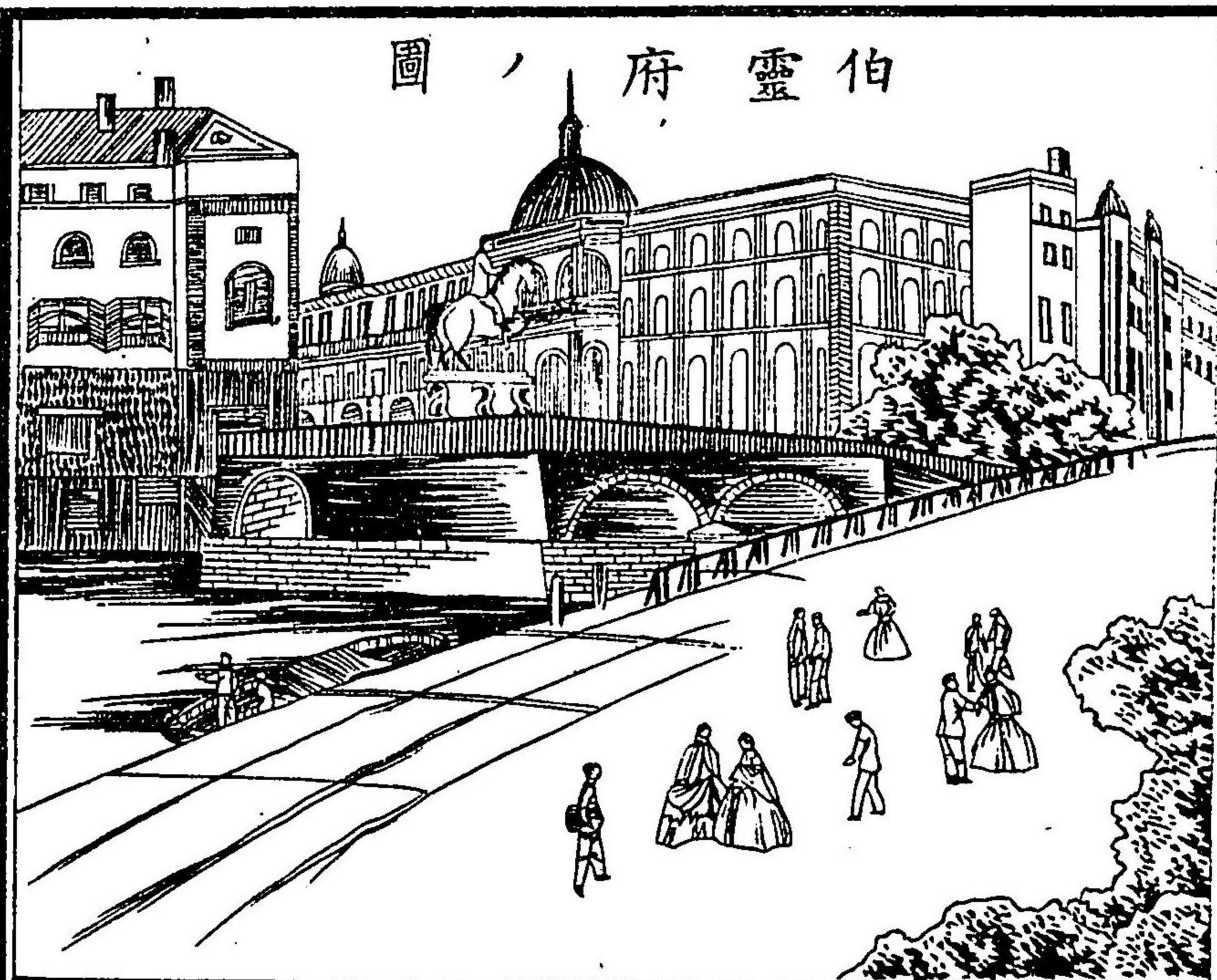
ハ 奧普ニ界シ西ハ荷蘭佛蘭西ニ接ス南ハ瑞士、  
 伊太利ニ至リ北ハ波羅的海ニ連ナレリ地勢北  
 方ハ平坦ニシテ藪澤多ク南ニ廣原曠野アリ餘  
 ハ皆山脈起伏シテ絶エス海岸ノ地ハ膏腴ニシ  
 テ樹木豊茂風景殊ニ清美ナリ  
 國中河流ノ大ナルモノハ威塞河多腦河易北河  
 等ニシテ湖水亦多ク氣候寒熱定リナレ南方ノ  
 地ハ稍々昉温ニシテ人ノ健剛ニ適セリ  
 通國ヲ三十二邦ニ分チ普奧ノ二國ハ最モ大國  
 ニシテ其他大小順序ヲ以テ定メタリ

巴威里亞ハ東南ノ方ニアリ其表面四千九百三  
 十里ニシテ人口四百八十二万四千餘アリ首府  
 フ慕尼克ト云フ玻璃、時辰儀等ヲ製スルヲ夥シ  
 薩索尼ハ中央ノ地ニ在リ其表面千百三十方里  
 ニシテ人口二百四十二万四千アリ首府ヲ德停  
 ト名ク銀鑛ヲ出ス最モ多レ

普魯士國誌

普魯士ハ日耳曼ノ一大部ニシテ緯線赤道ノ北  
 四十九度ヨリ起リ五十六度ニ達ス境界東ハ峨  
 羅斯ニ至リ北ハ波羅的海ニ界シ南ハ奧太利佛

伯靈府ノ圖



蘭西ニ及ブ西ハ比利  
 時荷蘭ニ接ス其表面  
 二万四千五百八十方  
 里ニシテ人口二千六  
 百二十二万五千アリ  
 地勢東北ノ地平坦ニ  
 シテ砂磧ノ原野アリ  
 西南ノ地ハ山嶺多シ  
 土地膏腴ニシテ氣候  
 ハ温和ナリ

通國ヲ東西兩土ニ分ツ共ニ八部アリ其東隅ノ  
 地ニアルヲ巴郎丁堡ト云フ首府ヲ伯靈ト名ク  
 人口七十万餘アリ四周皆平原ニシテスグリ  
 河ノ兩岸ニ跨リ城郭ノ周圍四里ニシテ府内巨  
 大ノ屯兵場濟病院軍器局等結構ヲ極メ市街清  
 潔ニシテ欧州屈指ノ都會ナリ  
 波美拉尼ハ北ハ波羅的海ニ濱シ首府ヲ士得丁  
 ト名ク阿得河口ニ在リ商船雲集シテ貿易最モ  
 繁成ノ地ナリ  
 細勒西ハ中央ノ地ニ在リ首府ヲ比勒斯勞ト名

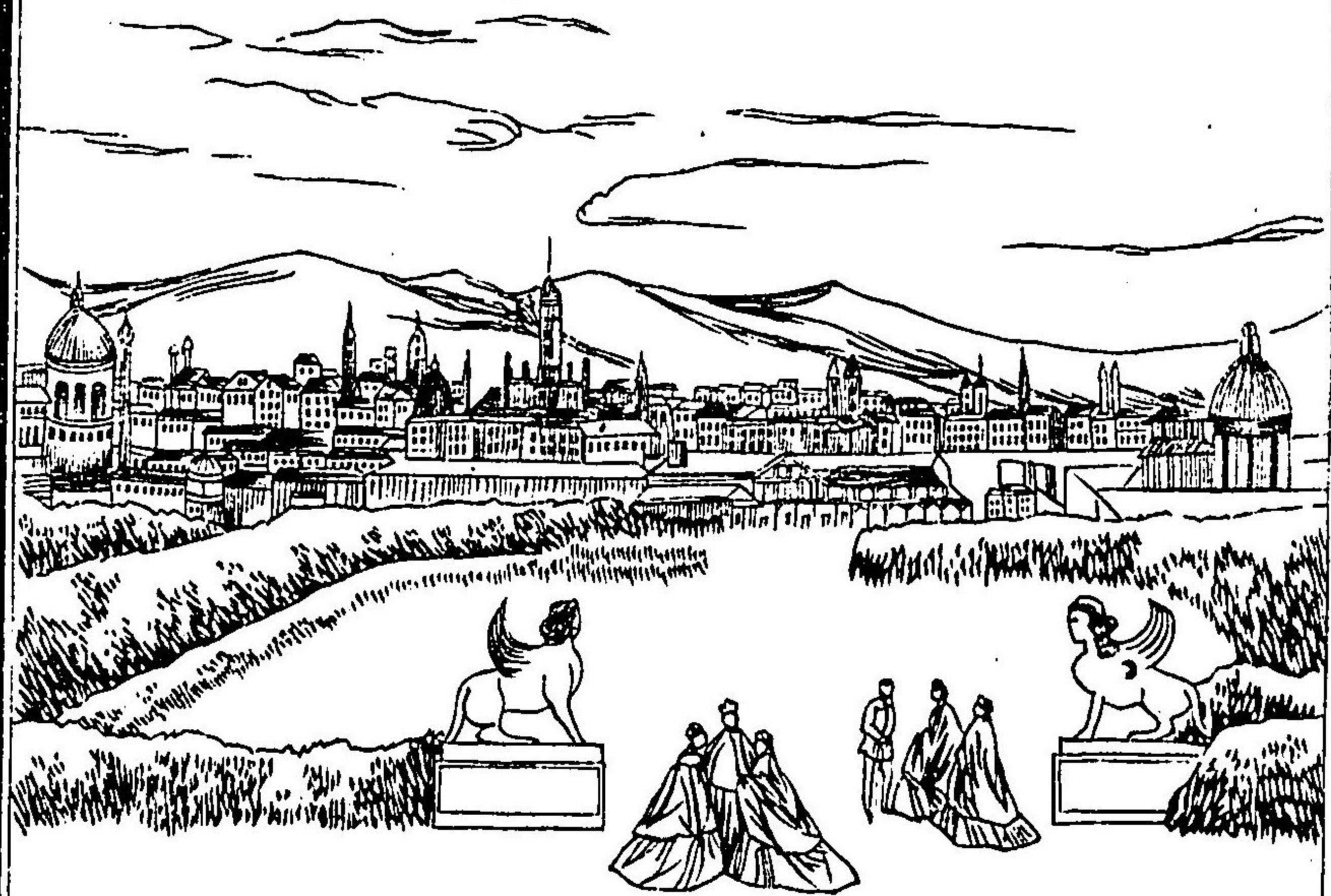
ク人口十四万アリ百工来集シ製作最モ盛シナ  
リ維士發里ハ土地肥沃ニシテ林木繁茂人民麻  
布ヲ織スルヲ最モ巧ミナリ首府ヲ閔士得ト名  
ク人口二万七千アリ

奧地利國誌

奧地利ハ歐羅巴州ノ中央ニアリ緯線赤道ノ北  
四十三度ヨリ起リ五十一度ニ達ス境界東北、義  
羅斯、普魯士ニ界レ西ハ瑞士、日耳曼ニ接ス南ハ  
土耳其、以太利ニ界セリ其幅員三万八千五十八  
方里ニシテ人口三千四百七十餘万アリ

地勢山嶺突起シテ四時氷雪ヲ冠キ餘ハ皆平原  
ニシテ沙磧ノ地多ク氣候温和ニシテ人ノ健剛  
ニ適セリ土地膏腴ニシテ五穀豊登ナリ  
國中河ノ大ナルモノヲ多腦河ト云フ其支流甚  
タ衆レ湖ノ大ナルモノヲ不拉敦西午西徳ト云  
フ  
通國ヲ分テ四土トナス一ヲ日耳曼ト云フ奧ノ  
故土ナリ首府ヲ維也納ト名ク多腦河ノ南岸ニ  
シテ人口八十二万五千餘アリ國帝ノ宮殿華麗  
ニシテ其他書庫議事院大學校等皆壯麗ヲ極メ

維也納景



府下絹帛衣服金銀飾  
具、鍍器陶器馬車等ヲ  
製造スルコト最モ盛  
ニシテ婦女ノ容儀殊  
ニ秀媚ナリ其他地羅  
利、士的里亞、壹黎里亞、  
波希米、摩拉維等アリ  
匈牙利地分テ四部ト  
ナス一ヲ匈牙利、斯拉  
哥窩尼、哥羅亞西ト云

ヒ一ヲ達郎西瓦尼ト云ヒ一ヲ成疆ト云ヒ一ヲ  
達馬西ト云フ

以太利地ヲ二部ニ分ケ一ヲ米蘭ト云ヒ一ヲ威

尼斯ト云フ

波蘭地分テ二部トナス一ヲ加里細ト云ヒ一ヲ

布哥維納ト云フ五穀鹽等ヲ産ス

連國誌

連國ハ歐羅巴州ノ西北隅ニ在リ緯線赤道ノ北  
五十三度ヨリ起リ五十八度ニ達ス境界東ハ波  
羅的海、加的牙盆ニ至リ西ハ北海ニ濱ス南ハ日

耳曼ニ連ナリ北ハ加惹拉ニ接ス其域内一千七百四十方里ニシテ人口二百七十八万三千餘アリ

地勢平原曠野ニシテ處々ニ低窪ノ地多シ其西半ノ部ハ皆砂磧ニシテ常ニ颶風多シ其地北ハ廣莫ニシテ河湖乏シ唯南方ノ地肥沃ニシテ五穀ノ類富饒ナリ氣候ハ寒冷ニシテ朝暮煙霧多シ

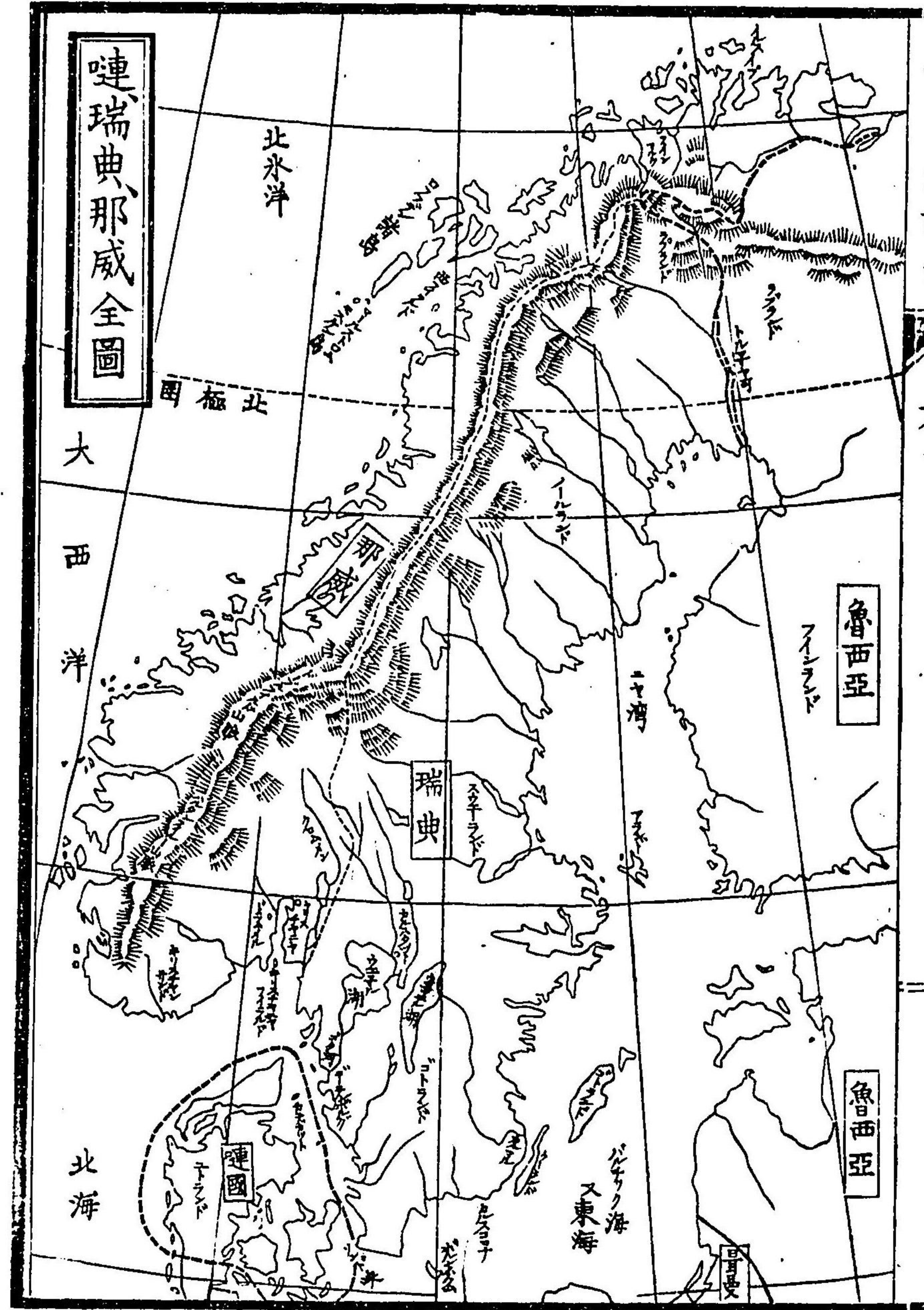
通國ヲ四省ニ分ツ低納馬又入德蘭及ヒ日倫敦島ト名ク首府ヲ哥卑合給ト云フ國王ノ宮殿巍

峩トシテ壯麗ヲ極メ其他大學校醫院海軍場等備ハラサルナレ府内人口八万零八百餘アリ貿易最モ繁盛ナリ

瑞典スウェーデン 那威國誌ノルウェー

瑞典那威ハ歐羅巴州ノ北隅ニ在リ緯線赤道ノ北五十五度ヨリ起リ七十七度ニ達ス境界東ハ俄羅斯羅波的海及ヒ波の尼灣ニ至リ西ハ大西洋ニ界ス南ハ波羅的海、加惹拉盆ニ接シ北ハ北冰洋ニ枕ス其兩國ノ幅員四万八千四百方里ニシテ人口五百六十八万五千餘アリ

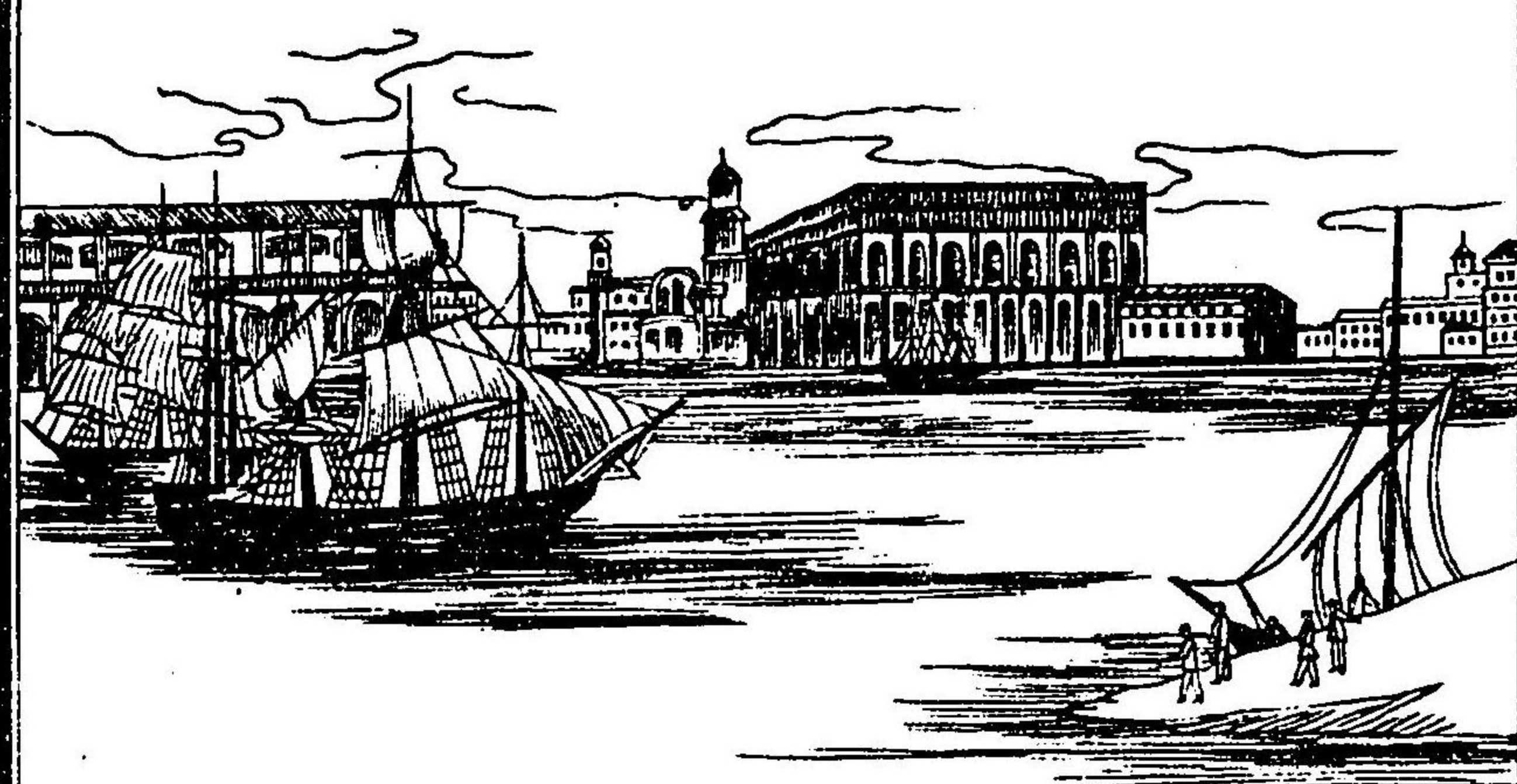




瑞典、挪威全圖

地勢中央峯巒連綿レテ險隘ノ地少ナカラス瑞典ハ山左ニアリ挪威ハ山右ニ在リ其北方ノ地山嶽並列レテ徑路崎嶇沙磧ノ地多ク悉ク不毛ニ屬ス南方ハ田土稍々肥沃ナリ國中湖ノ大ナルモノヲ威那湖、維達美拉湖ト云フ氣候ハ寒冷ニシテ凜冽殊ニ甚タシ歐州第一ノ寒區トス産スル所ノ銀鉛鐵鑛寶石其他魚油魚膠等ナリ瑞典ノ地ヲ分テ三部トス中土ヲ綏蘭ト云フ首府ヲ斯德哥摩ト名ク美拉湖ニ濱シ市街清潔ニシテ貿易最モ盛ンナリ國中運輸ノ衝要ノ地タ

斯德哥摩府ノ圖

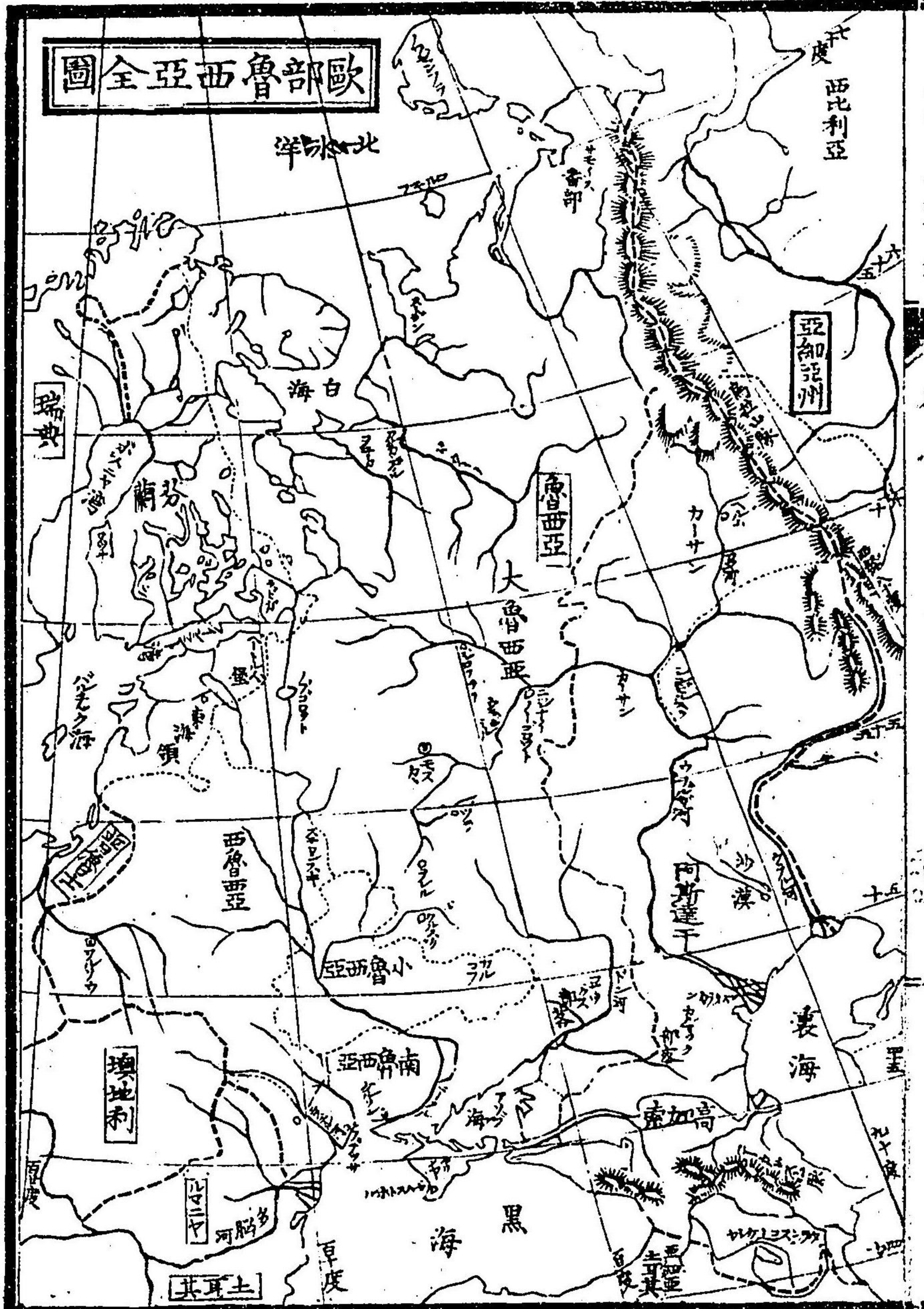


リ南土ヲ曷蘭ト名ケ北  
土ヲ那蘭ト名ク首府ヲ  
比的亞ト云フ又此土ヲ  
二十四郡ニ分ツ  
那威ノ地分テ五部トス  
其南土ヲ幾斯底安ト云  
フ首府ヲ幾斯底安ト名  
ク人名二万二千アリ府  
内清潔ニシテ街衢ノ幅  
甚タ廣シ中土ヲ白然ト

云フ人口六万六千アリ貿易盛ナル地ナリ北  
土ヲ那蘭ト云フ金銀銅鐵ヲ産スルコト天下ニ  
甲タリ

魯西亞國誌

魯西亞ハ歐羅巴ト亞細亞トノ兩州ニ跨リタル  
一大國ニシテ其都府等ハ悉ク歐羅巴州ニアリ  
國內緯線赤道ノ北四十八度ヨリ起リ七十度ニ  
達ス境界東ハ烏拉山裏海ニ至リ西ハ波羅的海  
普魯士奧太利ニ界シ南ハ黑海高加索山ニ接シ  
北ハ北冰洋ニ枕メリ其歐洲魯西亞ノ域内ハ三



十五萬一千方里ニシテ人口六千九百八十餘万アリ

地勢ハ原野平坦ニシテ藪澤多シ然レトモ國ノ東界ニ烏拉山、高加索山等ノ高峻ナル大山アリ其餘北土ハ皆不毛ノ地ニシテ西南ノ地ハ黍稷宜シ東南ハ綿邈タル砂磧ノ地ナリ氣候南土ト北土トハ異ナリテ北土ハ寒冽殊ニ甚タンクテテ河流堅氷ノ結ヘリ其西南ノ地ハ融和ニシテ一國ノ勝境タリ

産スル所ノ物ハ礦、木材、燕麥、密臘、麻苧、綿布、獸皮

韋革等ヲ以テ第一

トナス

全國大略七區ニ分

チ又五十七郡ニ分

テリ一ヲ彼得堡ト

云フ往昔彼得皇ノ

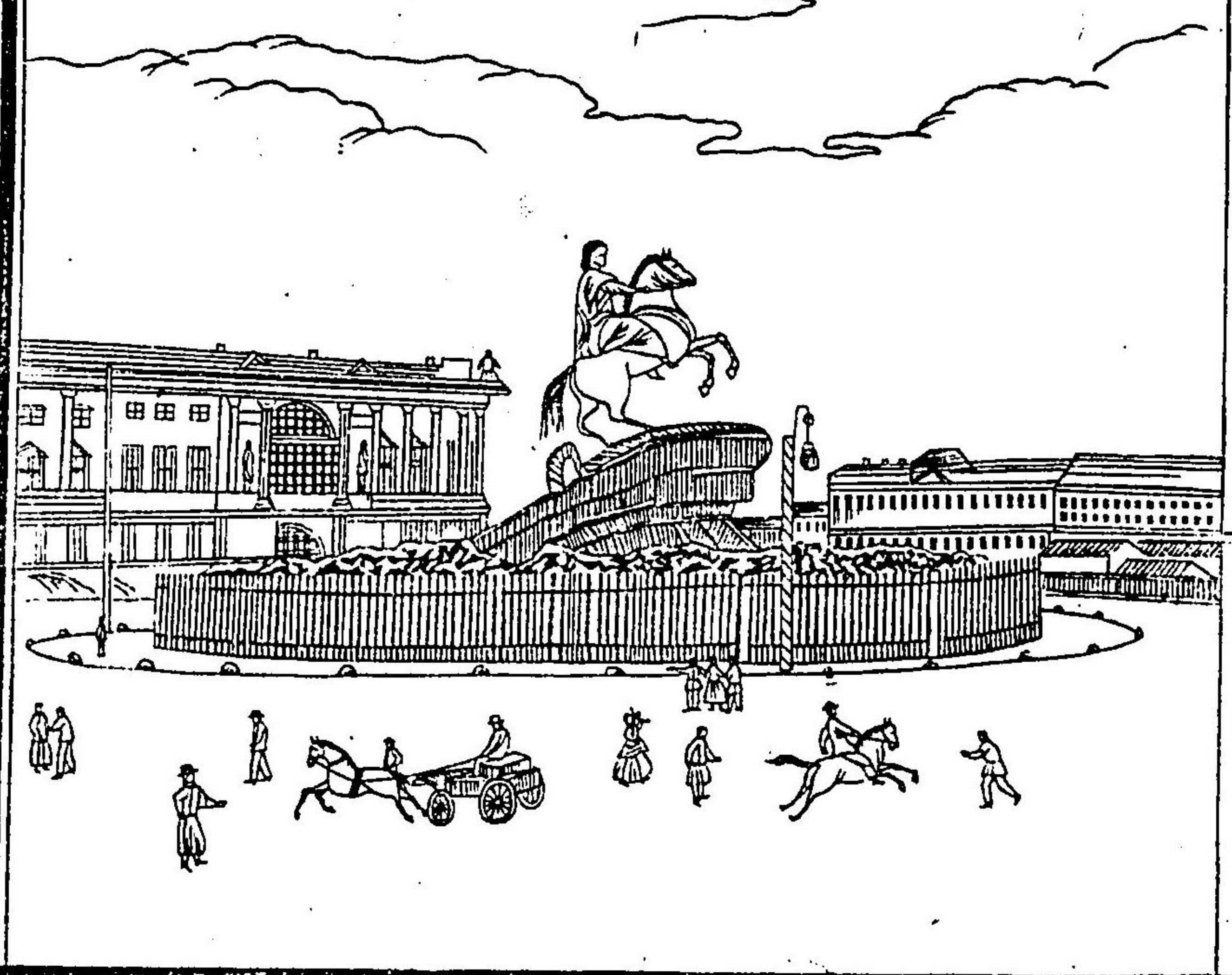
都ヲ此土ニ建テ因

テ其名アリ現今京

城ノ地ニレテ都城

子瓦ノ河口ニアリ

彼得皇ノ圖



府内人口五十

二万アリ國帝

ノ宮殿巍哉ト

シテ美麗ヲ極

ク其他學校醫

院等悉ク備ハ

ラサルナレ市

街清潔ニシテ

其繁盛ナルコ

ト莫斯科府ト

莫斯科府

鳳梨寺ノ圖



共ニ二大府ト稱ス其他斯多尼、里窩尼、孤蘭、芬蘭等アリ

大魯西亞省ハ國ノ中央ニアリテ十九部ニ分テリ首府ヲ莫斯科ト名ク人口四十万アリ魯西亞ノ舊都ニシテ國內第二ノ大都會ナリ貿易ノ盛ニナルコトハ全國ノ第一等ニ居レリ殊ニ帝居ノ如キハ飾ルニ金銀ヲ以テセリ府内ニ鳳梨寺ト名クル寺院アリ最モ美麗ヲ盡セリ其他拉的迷尼、内諾弗、哥斯摩稜科、都拉日羅斯拉、疴勒尔、古尔斯克等ノ府アリ皆屈指ノ都會ナリ

小魯西亞ハ大魯西亞ノ東南ニ在リ首府ヲ幾富ト名ク人口四万六千アリ其他布多洼、色羅伯斯查尼俄等ノ都會アリ

南魯西亞ハ大魯西亞ト小魯西亞トノ南ニ在リ新魯西亞ト名ク土ヲ五部ニ大區ス一ヲ加底里

諾ト云ヒ一ヲ給爾孫ト云フ海口ニ疴德沙アリ魯西亞第三ノ埔頭ニシテ人口七万七千アリ其

他「ゲルメン」「アツケルマン」及ヒ「キセル」「タカンロ」皆貿易ノ繁港タリ

東魯西亞ノ地ハ昔シニ二國ニ分テリ一ヲ阿斯達

阿達斯干ノ圖



干ト云フ山嶺荒郊ニ  
 シテ沙漠ノ地多シ首  
 府ヲ阿斯達干ト名ク  
 窩瓦ノ河口ニアリ魯  
 西亞ノ大埔頭ニシテ  
 人口五万二千アリ  
 加森ハ烏拉嶺ニ在リ  
 其ノ西境ノ地ハ稼穡  
 ニ宜シ首府ヲ加森ト  
 云フ礦物ヲ産スル

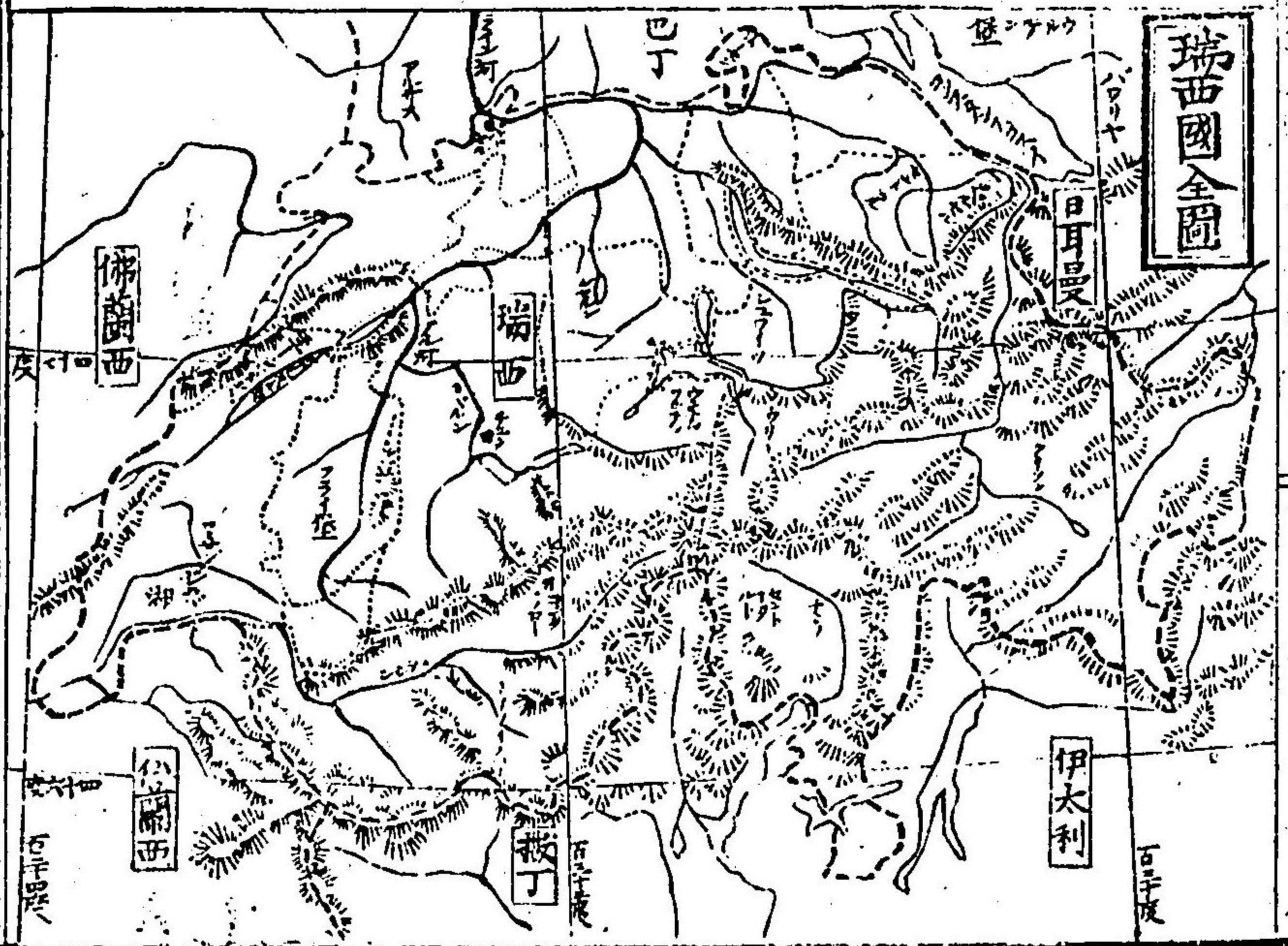
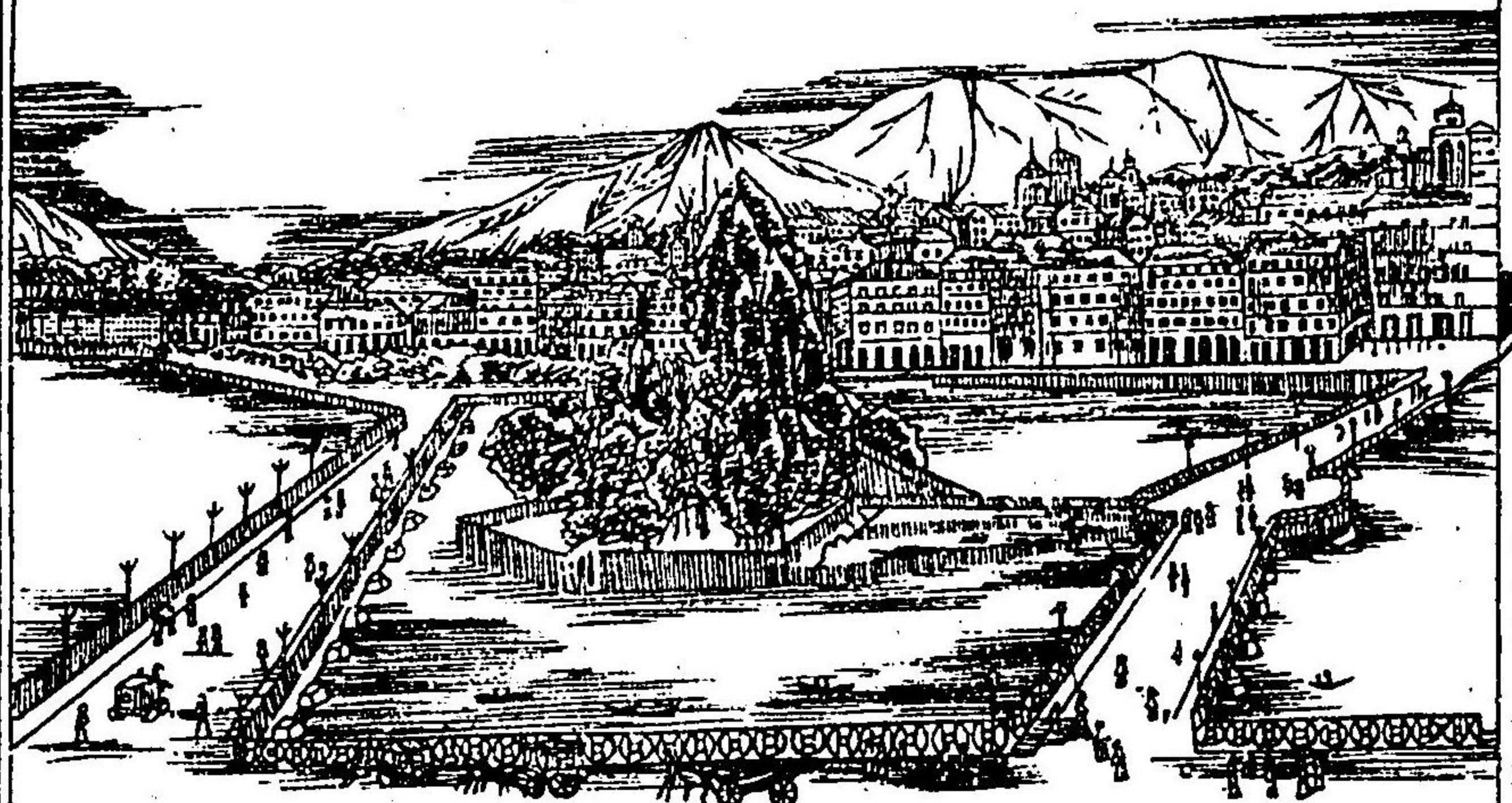
影

西魯西亞ノ地ハ廣坦ニシテ田土肥沃ナリ此土  
 分テ八部トス

瑞士國誌

瑞士ハ歐羅巴ノ中央ニ在リ緯線赤道ノ北四十  
 六十ヨリ起リ四十八度ニ達ス境界東ハ奧太利  
 ニ界シ西ハ佛蘭西ニ連ナリ南ハ以太利ニ接シ  
 北ハ日耳曼ニ至ル東西ノ長サ八十二里南北六  
 十里其幅員二千五百四十二方里ニシテ人口二  
 百五十万アリ

日內瓦府ノ圖



地勢ハ萬山疊峙シテ常ニ白雪ヲ頂キ氣候ハ山嶺嚴寒ニシテ平原ハ温和ナリ國中河湖甚々多シ萊尼ノ如キハ其支流太約數千ニシテ其他羅尼河リマツト等アリ

通國ヲ二十二部ニ分ツ各部皆政廳アリテ部内ノ事務ヲ管轄ス然レモ全國ニ關スル事務ハ伯ルニ府ニ於テ總轄セリ  
伯ルニハ中眞政府ノアル所ニシテ人口二万九千アリ市街清潔ニシテ美麗ヲ極メ其他學校博物館等悉ク備ハラサルナレ

日内瓦ハ國內第一ハ都會ニシテ人口四万一千  
 アリ府内時辰儀金銀飾具等ヲ製作セリ其他弗  
 里堡巴勒蘇黎桑牙祿盧撒爾牛沙德給里孫德西  
 怒等ノ都會アリ牛羊乾酪絹帛等ヲ産ス

以太利國誌

以太利ハ歐羅巴ノ南ニ在リ緯線赤道ノ北三十  
 七度ヨリ起リ四十七度ニ達ス境界東ハ亞得亞  
 海ニ濱シ北ハ奧地利瑞士ニ界ス西南斜ノニ地  
 中海ニ跨リ其表面二万三百九十方里ニシテ人  
 口二千六百二十七万アリ





地勢山嶺蜿蜒トシテ全國ニ亘リ氣候北方ハ寒  
 冷ニシテ中央ノ地ハ炎酷ナリ其南方ハ海區ニ  
 近クシテ稍溫和ナリ  
 通國ヲ九土ニ大別ス一ヲ羅馬ト云フ首府ヲ羅  
 馬ト名ク往昔羅馬國ノ京城ニシテ古跡今尚存  
 ス  
 一ヲ撒丁ト稱ス西北隅ノ地ニ在リ内ヲ五部ニ  
 分ツ辟門熱那等ノ地ヲ云フ首府ヲ都林ト名ク  
 府内人口十八万アリ市街清潔ニシテ絹帛ノ製  
 出最多シ

羅馬府ノ圖



一ヲ那不勒斯ト稱ス西  
 南隅ニ在リ西々里島  
 ト合シテ一國トナス  
 四周皆山ニシテ内ニ  
 火山アリ威蘇威ト名  
 ク常ニ烟焰ヲ吐テ止  
 マス首府ヲ那不勒斯  
 ト名ク市中乞食最モ多  
 シ  
 西々里島ハ土地豊腴

ニシテ穀菓ニ富メリ島中ニ火山アリ埃德納ト  
 名ク首府ヲ巴勒摩ト云フ  
 一ヲ多加納ト稱ス西北ニ在リ首府ヲ佛稜ト名  
 ク市街華麗ニシテ人口十二万餘アリ府内絹布  
 磁器金銀寶石飾具ノ製造最モ夥ン其他巴馬摩  
 德拿盧加馬利諾等ノ諸部アリ

希臘國誌

希臘ハ歐羅巴ノ南ニ在リ緯線赤道ノ北三十六  
 度半ヨリ起リ三十九度ニ達ス境界東ハ希臘海  
 ニ至リ北ハ土耳其東南ハ地中海ニ界ス其幅員

雅典府ノ圖

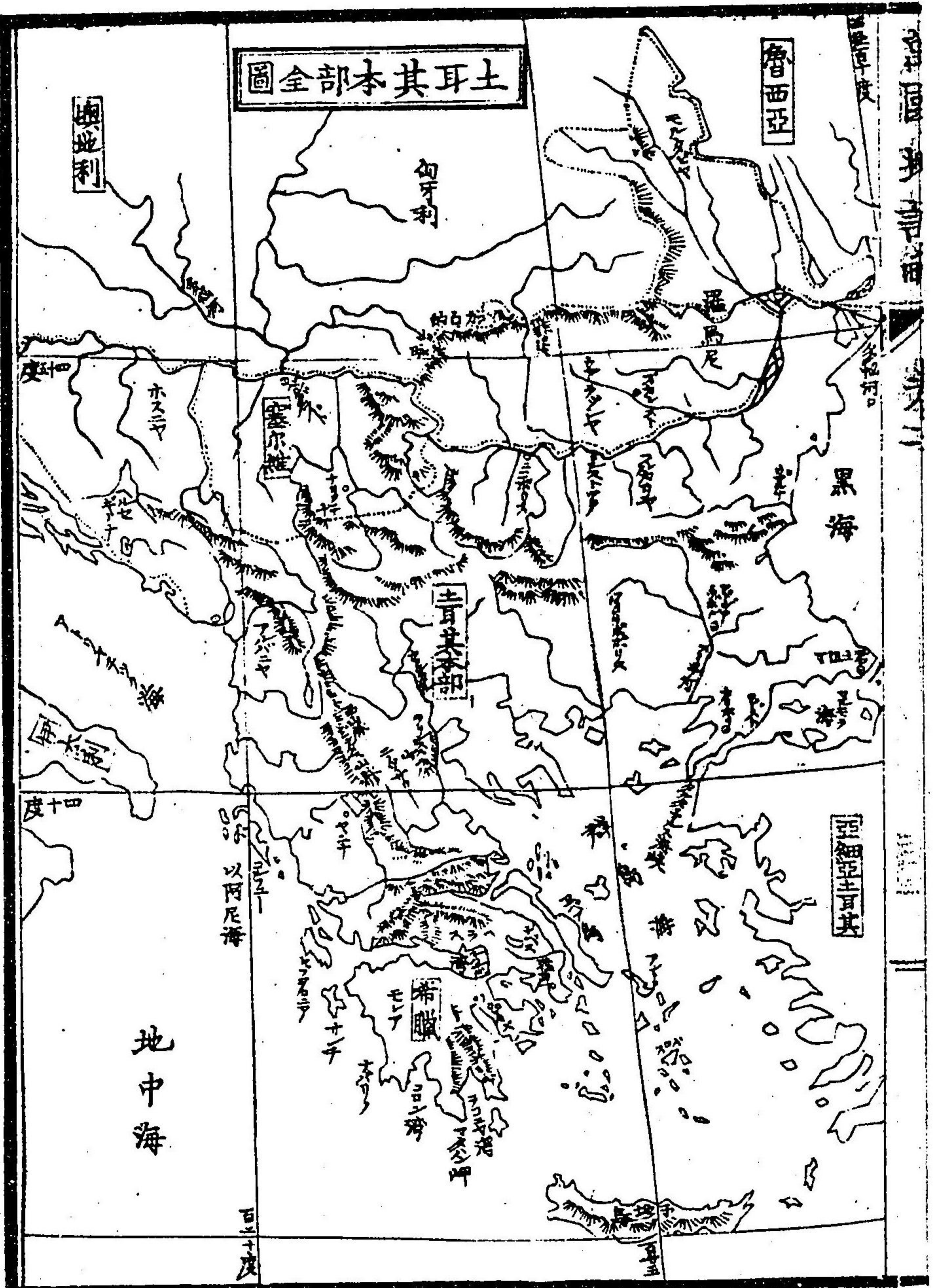


二千五百四十七  
 方里ニシテ人口  
 百零六万七千餘  
 アリ  
 地勢ハ山脈多ク  
 シテ國外洲嶼羅  
 布セリ氣候ハ温  
 和ニシテ土地豊  
 饒テリ  
 通國ヲ分テ十部

トス東地ヲ亞的加ト云フ京城ヲ雅典ト名クエ  
 シナ灣ノ東二里ノ處ニアリ昔時文物聲名ノ巷  
 タリシカ現今ノ市街ハ殆ント寥落セリサレト  
 モ歐洲都會ノ勝景ハ此府ヲ以テ第一ト稱ス  
 北部ニ德伯斯アリ南部ニ斯巴爾達臘北里アル  
 ゴヒ、巴答等皆繁盛ノ都會ナリ  
 屬島ハ東ニアルヲ憂卑亞ト稱ス東南ノ海ニ羅  
 布セルヲシクラデス諸島ト稱ス西岸ニアルヲ  
 以阿尼諸島ト云フ

土耳其附羅馬尼塞爾維國誌

土耳其ハ歐羅巴ノ東南ニ在リ緯線赤道ノ北三  
 十九度ヨリ起リ四十九度ニ達ス境界東ハ黑海  
 馬々拉海ニ及ヒ西ハ亞得亞海、奧地利ニ連ナリ  
 南ハ希臘及ヒ希臘海ニ枕ニ北ハ奧地利、義羅斯  
 ニ至ル其領地歐羅巴、亞細亞、非利加ノ三州ニ  
 跨リテ其幅員三十餘万方里人口三千五百餘万  
 アリ  
 地勢南方ハ海灣多ク島嶼羅布セリ東北ハ平原  
 廣坦ノ地ニシテ藪澤多シ中央ノ地ハ山嶽多ク  
 國中河湖最モ多クシテ河ノ大ナルモノヲ多腦



土耳其本部全圖

亞西

利

海

海

地中海

君士坦丁堡圖



ト云フ湖ノ大ナルモ  
 ノヲ拉塞音ト云フ氣  
 候溫和ニシテ四時宜  
 キヲ得土地肥沃ニシ  
 テ穀菓ニ富メリ  
 國中ヲ九部ニ分ツ一  
 ヲ羅美爾ト云フ首府  
 ヲ君士坦丁堡ト名ク帝  
 城ノ如キハ巍我トシ  
 テ美麗ヲ極メ城内海

港廣クシテ各國ノ商船輻輳シ府内人口五十五

万アリ  
亞得利安府ハ人口十四万アリ内國ノ貿易盛シ

ナリ

布加利ノ部内ニ所非ルスト等ノ都會アリ

羊毛、銅、鏡、鉛、橄欖油等ヲ産ス

羅馬尼國誌

羅馬尼ハ地勢平坦ニシテ豊饒ナル原野多シ良

材、燕麥、羊毛、蠟等ヲ産ス

塞爾維國誌

塞爾維ハ多腦河ノ南ニアリ首府ヲベルグラ

ドト云フ貿易盛シナル都府ナリ

萬國地誌略卷之二終



