



ANNEX

ARMY MEDICAL LIBRARY  
FOUNDED 1836



ANNEX

ANNEX

WASHINGTON, D. C.

ANNEX

DUE TWO WEEKS FROM LAST DATE

**OCT 3 - 1963**







86

NUOVE DIMOSTRAZIONI  
**DI OSTETRICIA**

CON INCISIONI IN RAME

ED UN TESTO RAGIONATO ADATTATO A FACILITARNE  
LA SPIEGAZIONE

**DI G. P. MAYGRIER**

DOTT. DI MEDIC. DELLA FACOLTA' DI PARIGI, P. D'OSTETRICIA; DI MALATTIE DELLE DONNE  
E DEI BAMBINI, MEDICO DELL'UFFIZIO DI CARITA' DEL DECIMO CIRCONDARIO,  
MEMBRO DI VARIE SOCIETA' MEDICHE.

PRIMA VERSIONE ITALIANA

CON ANNOTAZIONI ED AGGIUNTE

**DEL CHIRURGO MARCO FOSCARINI**

MAESTRO OPERATORE D'OSTETRICIA NELL'I. E R. SPEDALE DI PISA.

Prima Dispensa

PISA

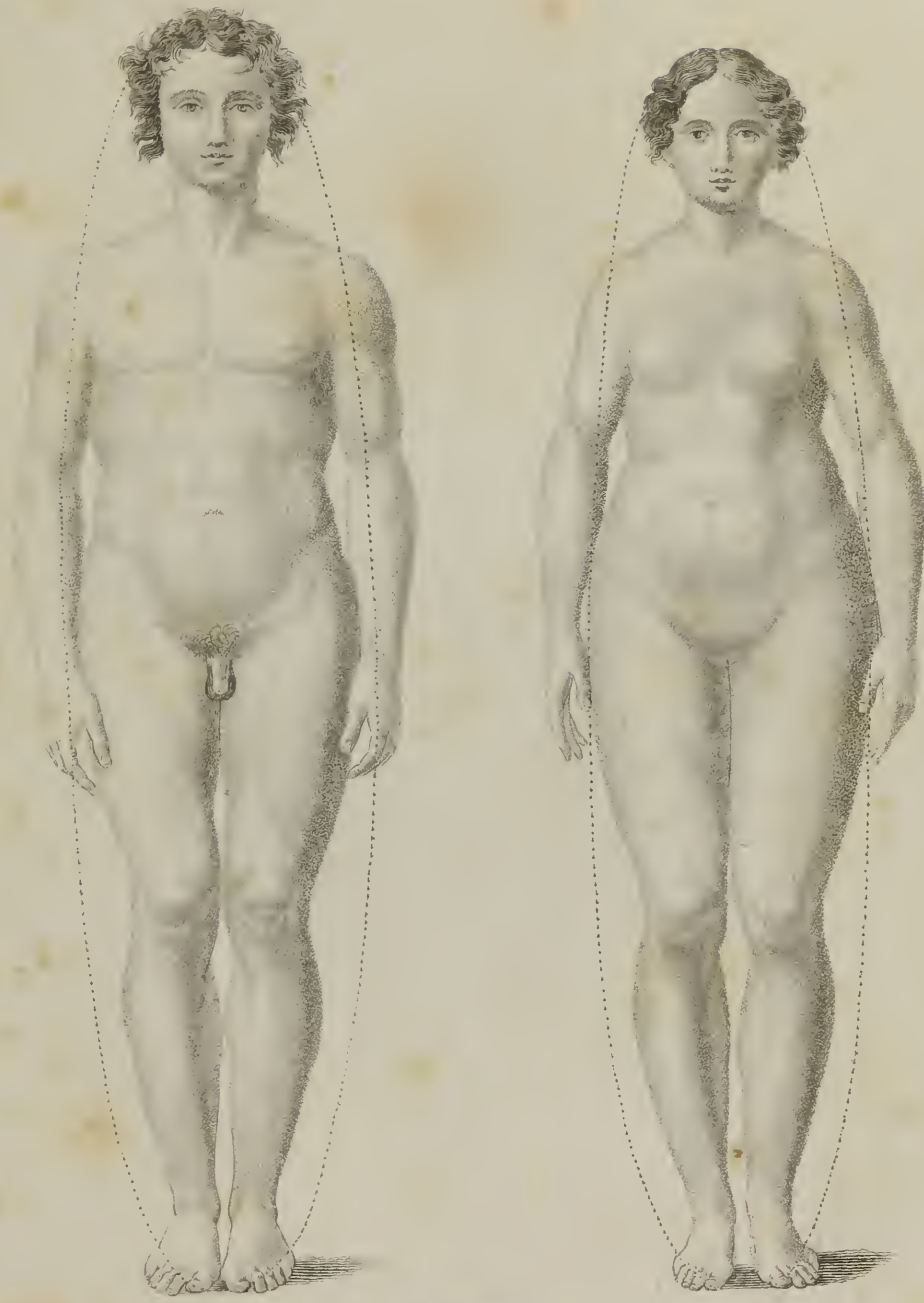
TIPOGRAFIA NISTRI E C.

1851.

114196

WE  
g M467n  
1831  
atlas

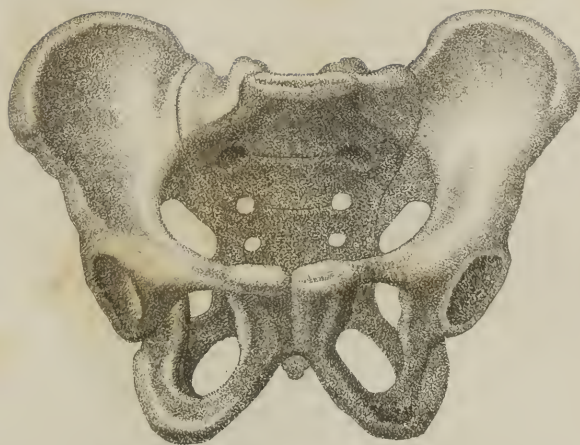




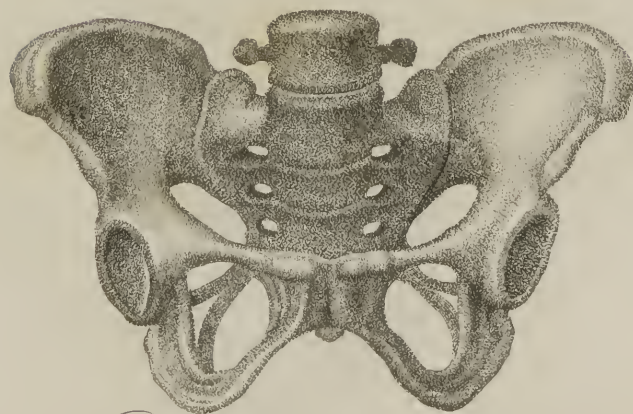
114176.

114176





*Bacino Uomo Adulto.*



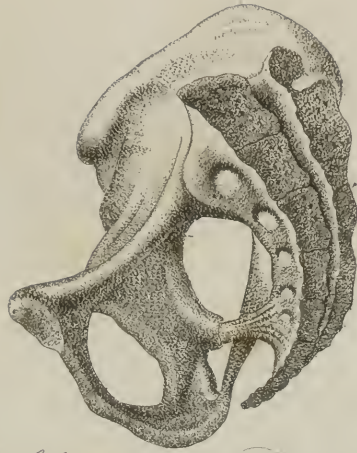
*Bacino di Donna Adulta.*



*Bacino di Feto a Termine.*



PLATE  
No. 1  
1774



*Profilo di Bacino d'Uomo.*

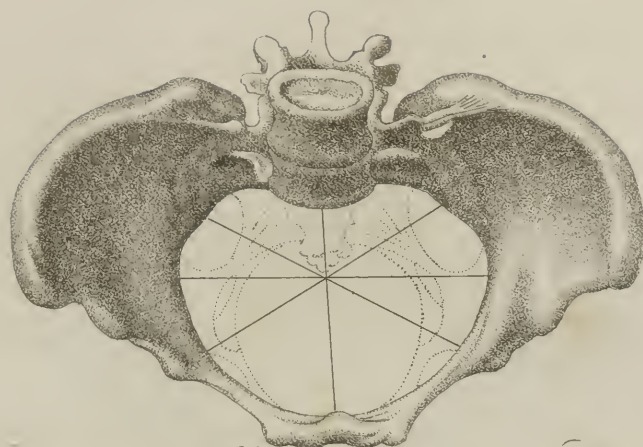


*Profilo di Bacino di Donna.*

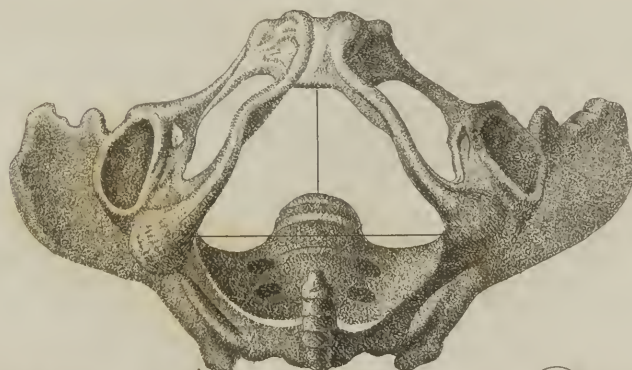


*Profilo di Bacino di Feto.*





*Dimensione dello Stretto superiore o Addominale.*



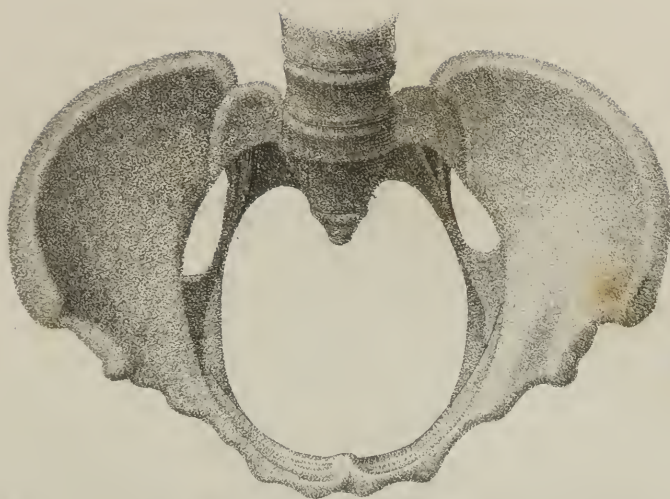
*Dimensione dello Stretto inferiore o Perineale.*



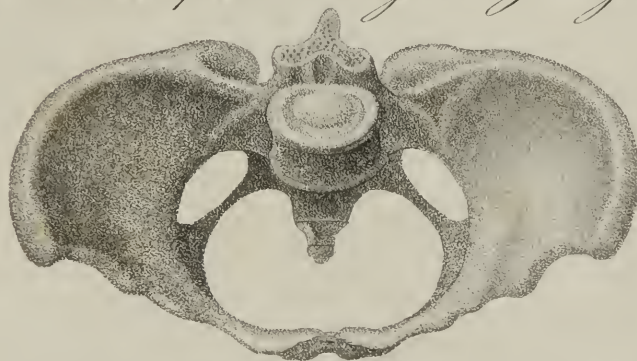
*Bacino di Mammifero.*



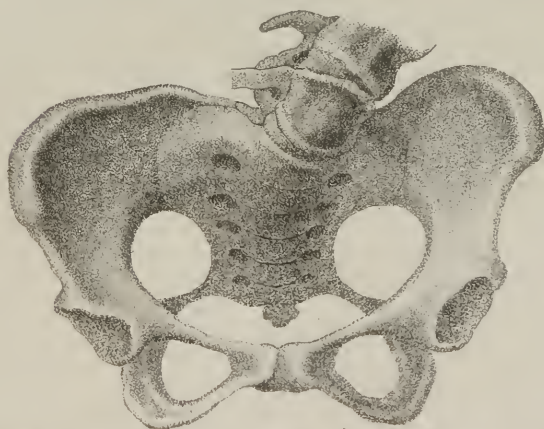




*Bacino viziato per eccesso di grandezza regolare.*



*Bacino viziato per eccesso di Strettezza regolare.*



*Bacino viziato per eccesso di Strettezza, difforme.*



Fig. 1



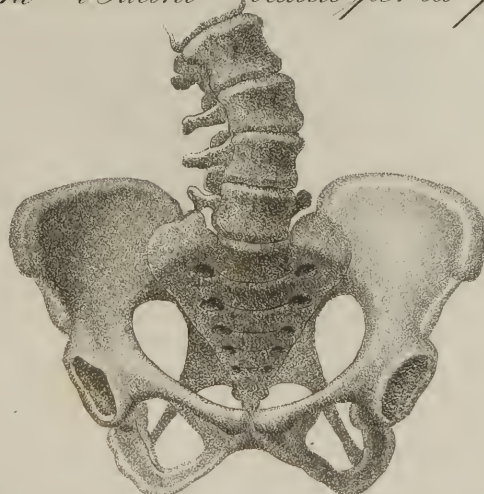
*Vizi dello Stretto perineale.*

Fig. 2



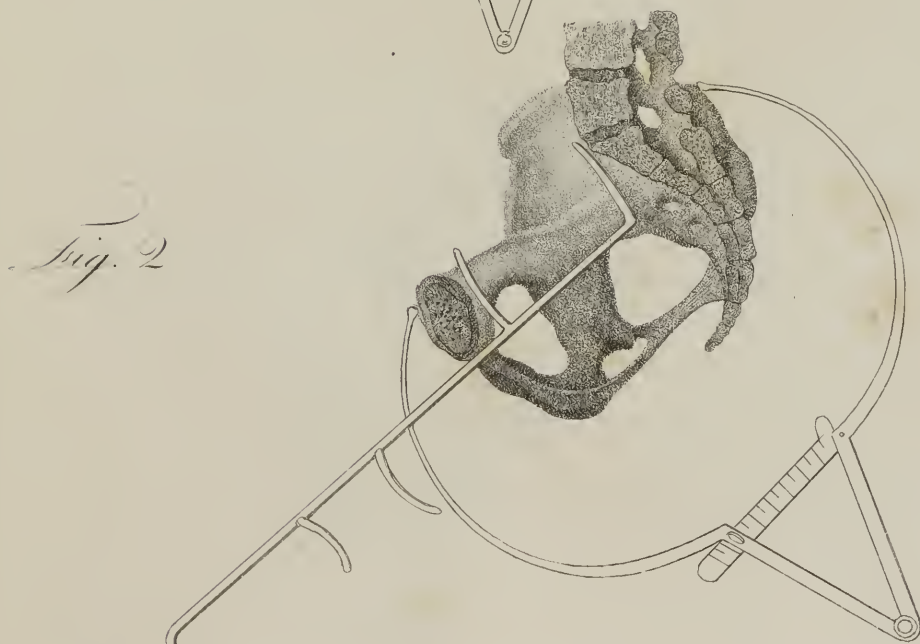
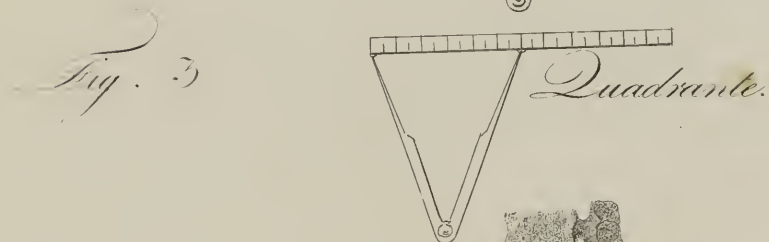
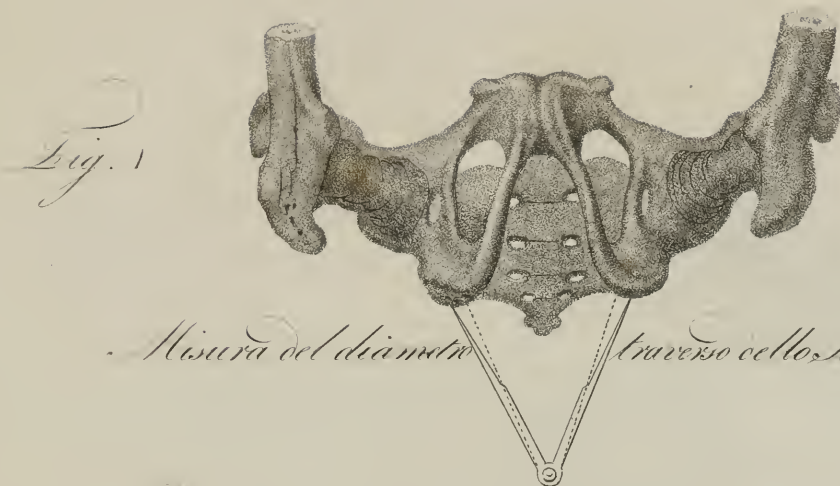
*Il medesimo Bacino veduto per la parte disotto.*

Fig. 3



*Bacino regolare con Colonna scuriata.*





3 Applicazione del Compasso a grossezza e del pelvi metro.



Fig. 1.

*Divisione ed assi del Bacino.*



Fig. 2.



Fig. 3.

*Quadrante*

*Situazione del dito indice per  
misurare il diametro sacro pubiano.*





TAV. IX.



*G. C. S. S. S.*



TAV. X.

*Fig. 1.*



*Fig. 2.*



*Fig. 3.*



*Fig. 4.*



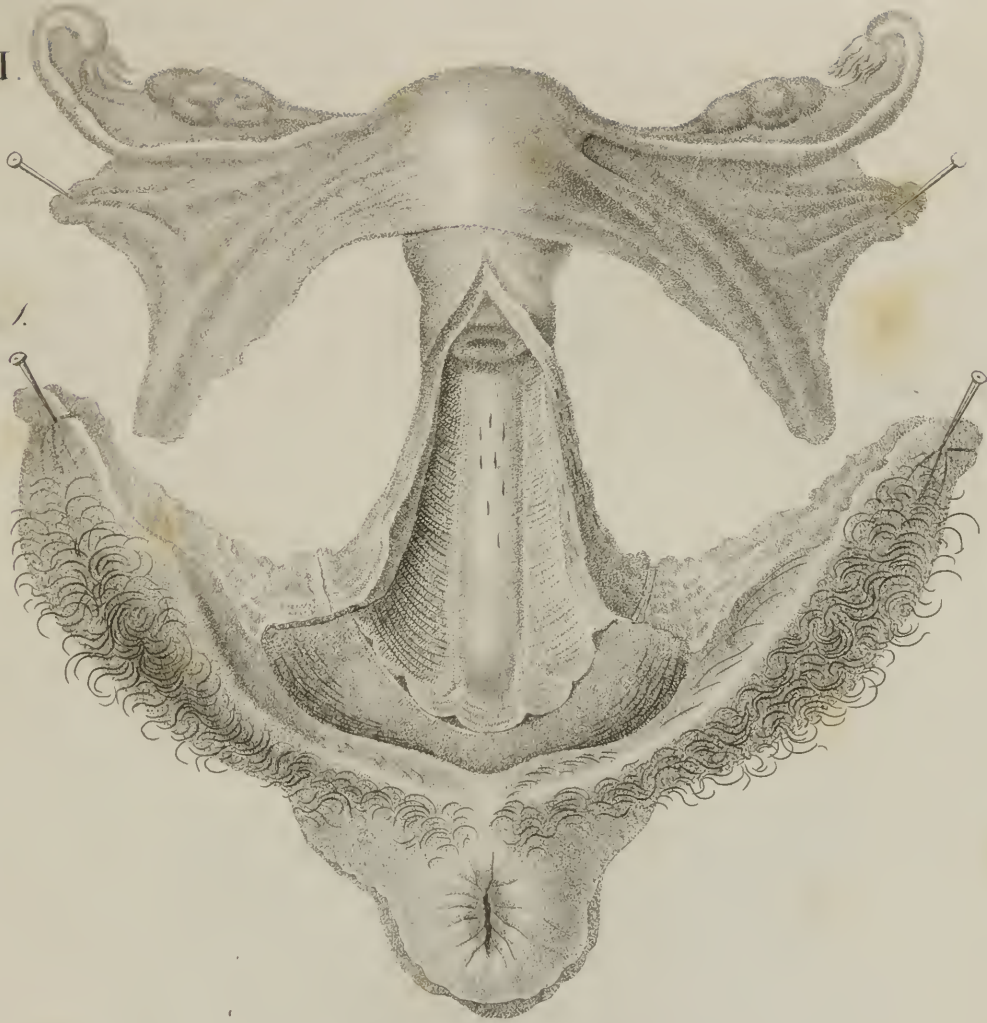
*G. G. G. Inc.*



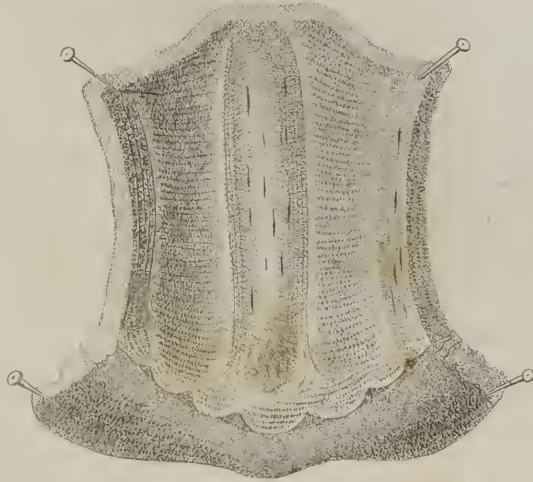




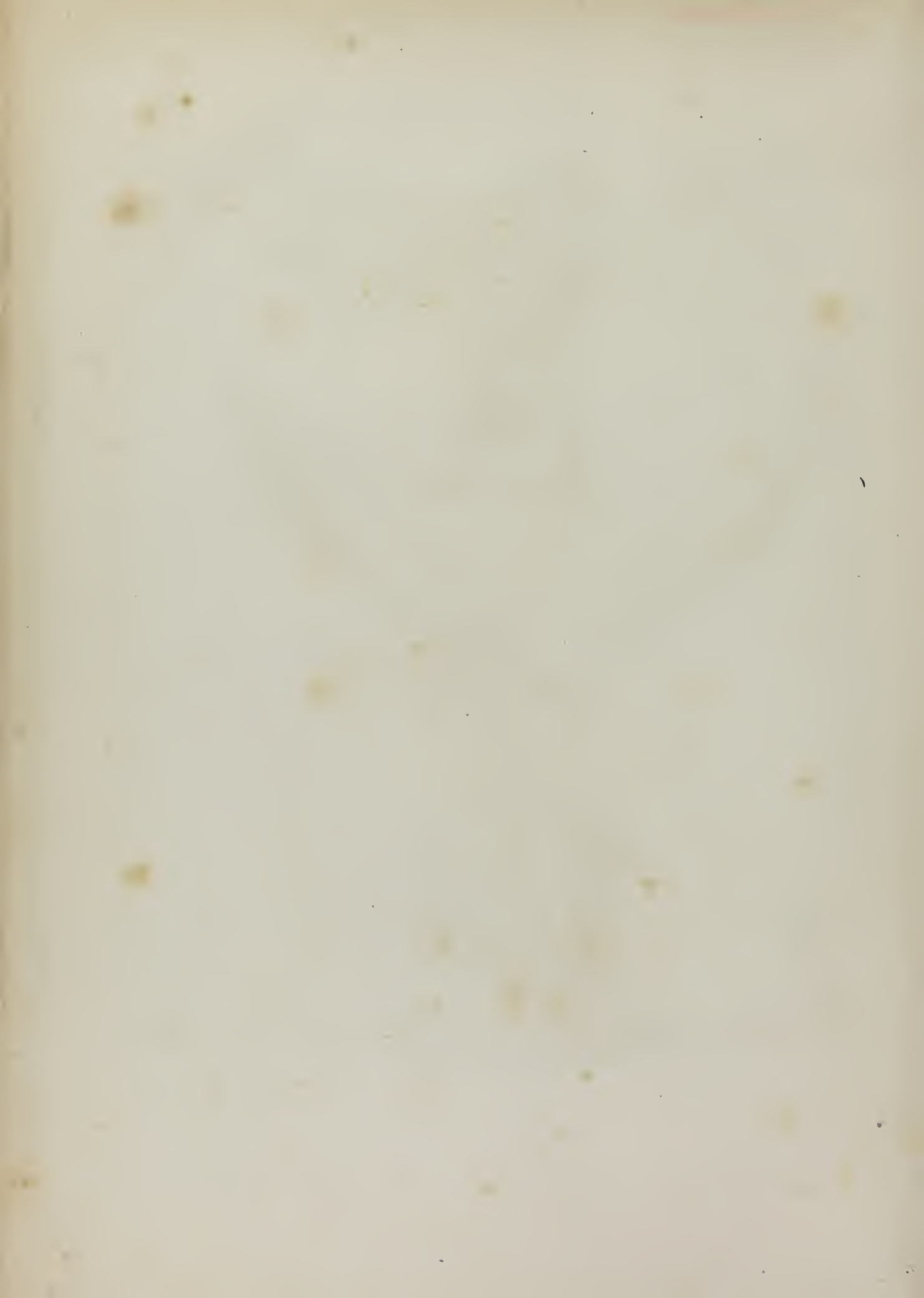
*Fig. 1.*



*Fig. 2.*



*G. Cuvier Sculp.*



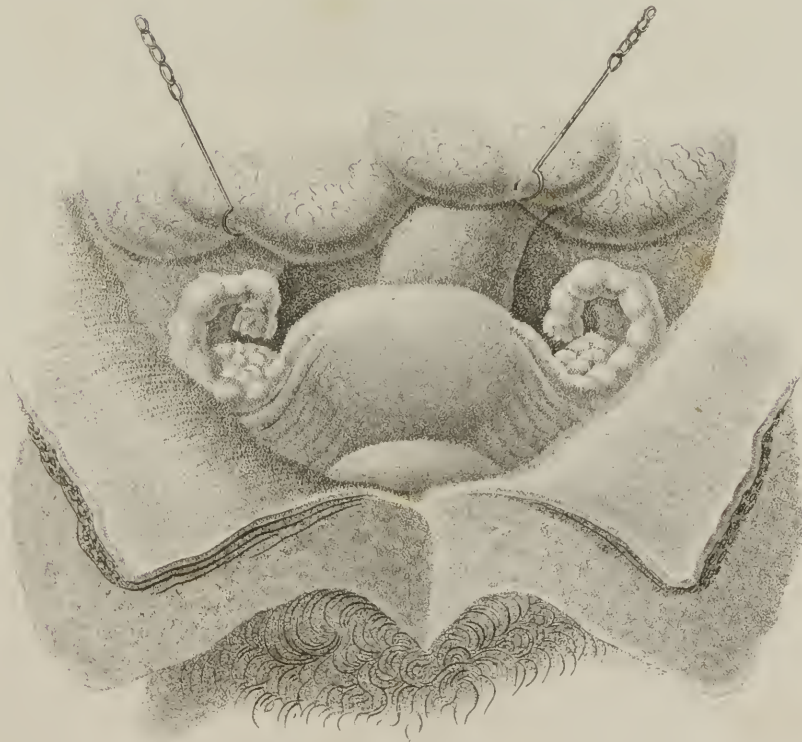


*Fig. 1.*



*Utero isolato*

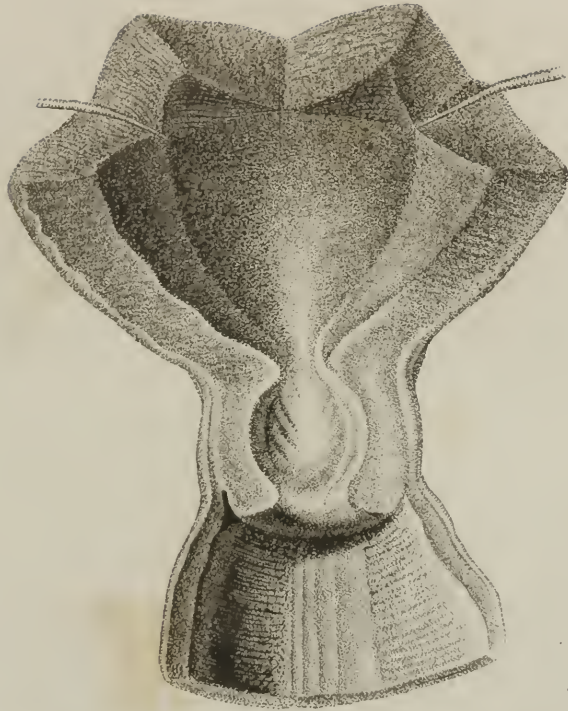
*Fig. 2.*



*Rapporti dell'utero colla vescica e coll' intestino retto*



*Fig. 1.*



*Parte interna dell' utero messa allo Scoperto*

*Fig. 2.*



*Utero diviso verticalmente*

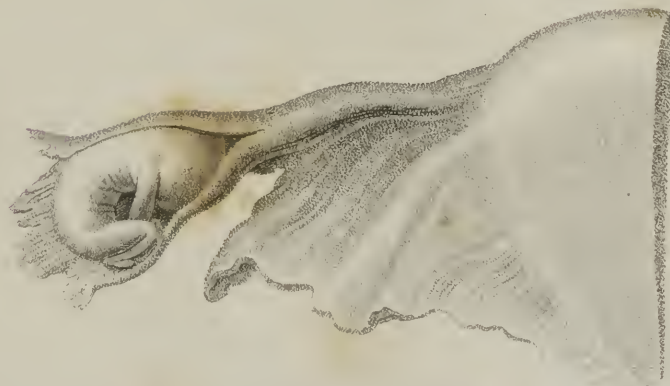


Fig. 1.



*Tuba Sciluppata*

Fig. 2.

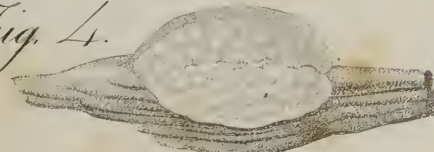


*Gravidanza extrauterina della Tuba*

Fig. 3.



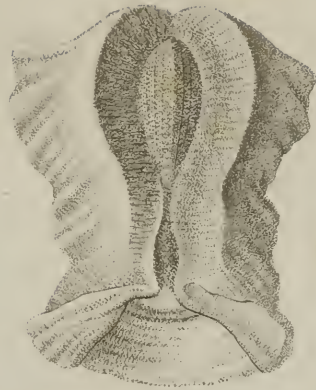
Fig. 4.



*Profilo longitudinale dell'Ovaja*

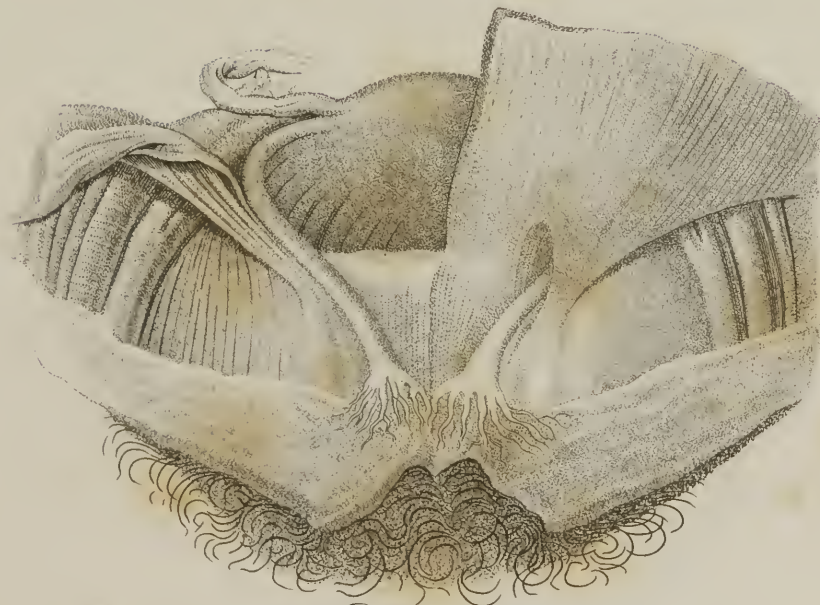


*Fig. 1.*



*Utero doppio*

*Fig. 2.*



*Veduta dei Ligamenti rotundi*





15 Giorni.



Fig. 1.



Fig. 2.

21 Giorni.



Fig. 3.

15 Giorni. 2. Mesi.

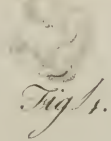


Fig. 4.



Fig. 5.

3. Mesi.



Fig. 6.

4. Mesi.

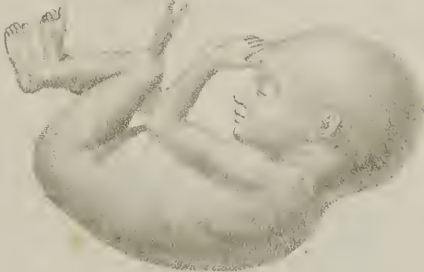
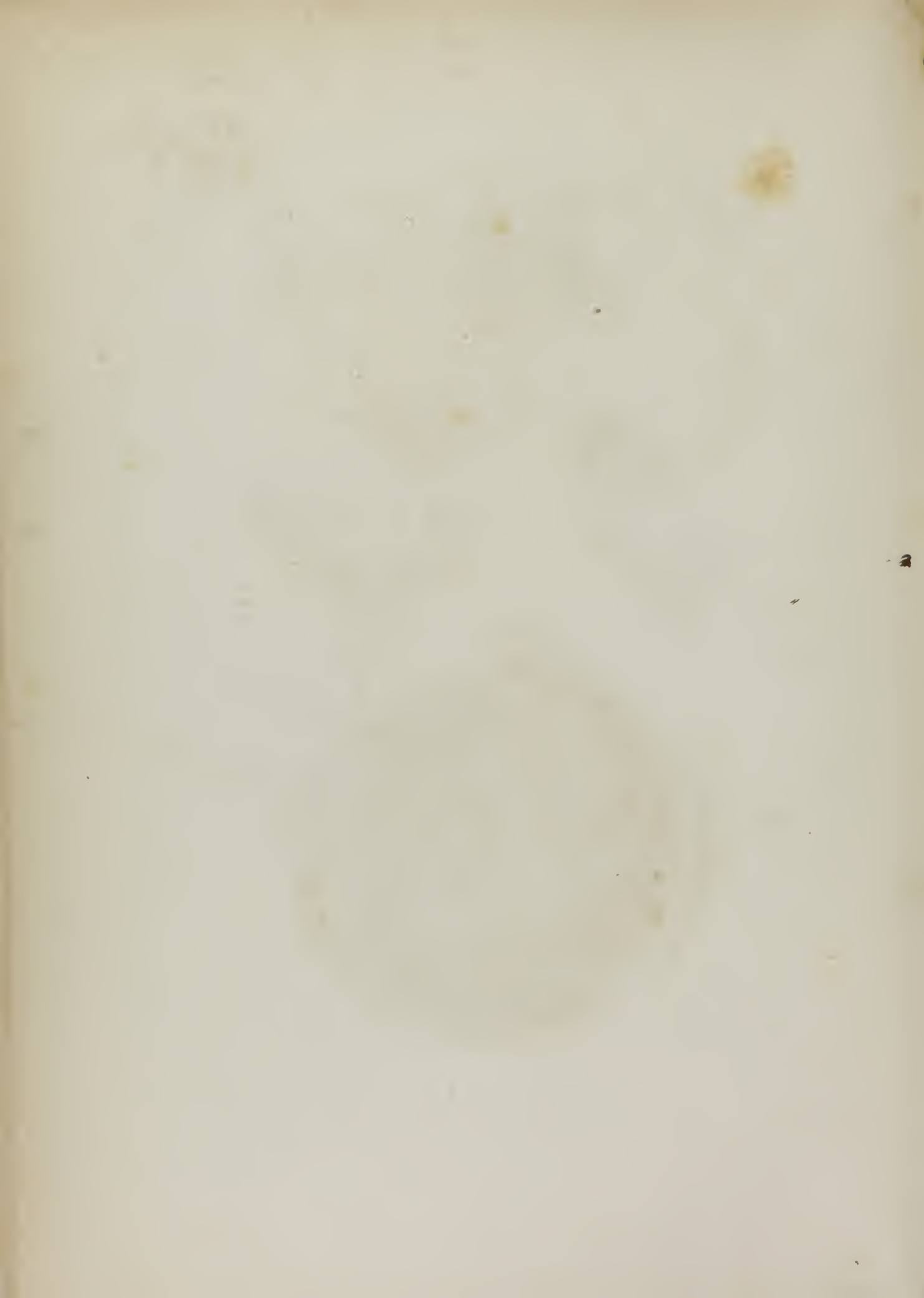


Fig. 7.

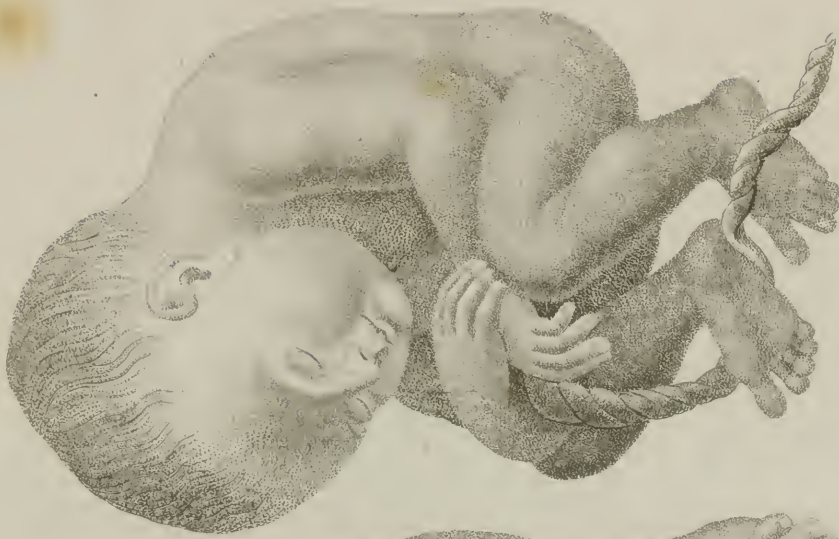
5. Mesi.



Fig. 8.



*Fig. 1.*



*7. Nisi.*

*Fig. 2.*



*9. Nisi.*



Fig. 1.



*Faccia Uterina.*

*Placenta*

Fig. 2.

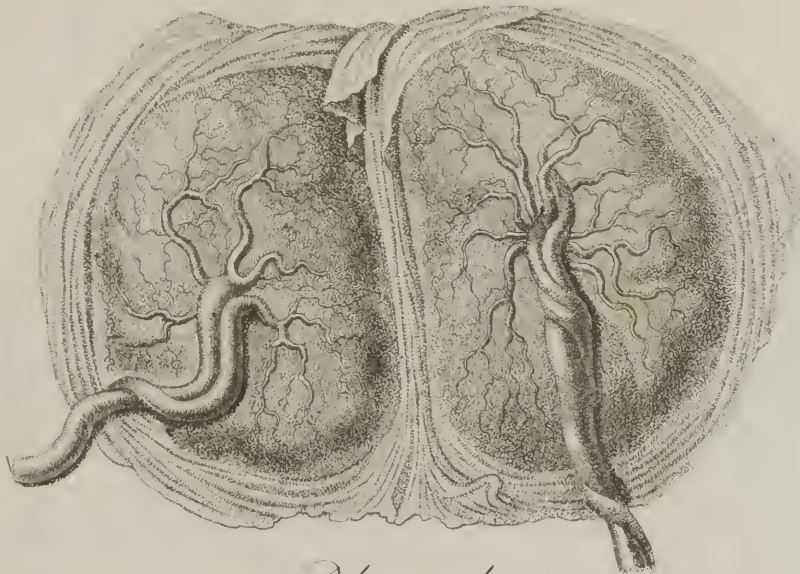


*Faccia Fœtale.*

*Umbilicus*

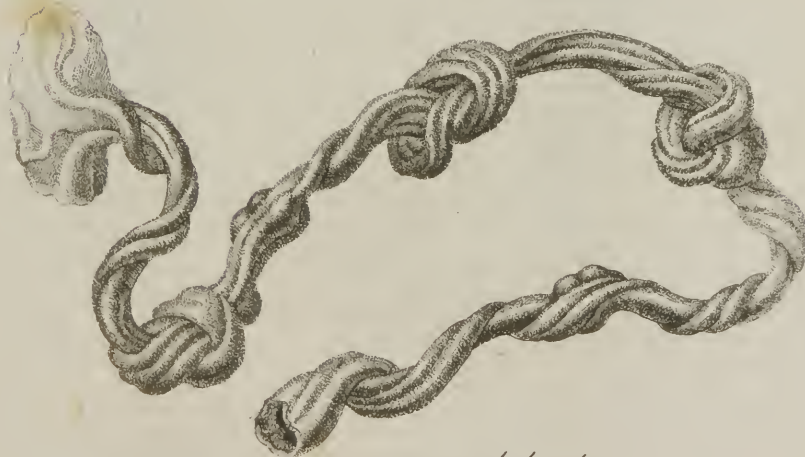


Fig. 1.



*Placenta doppia.*

Fig. 2.



*Cordone ombelicale.*

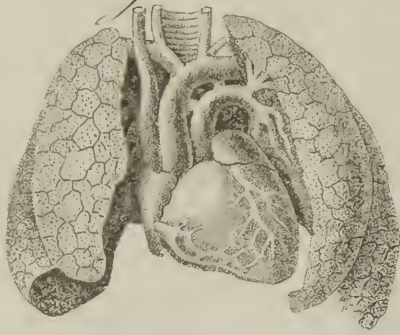
*Pauli incisit*



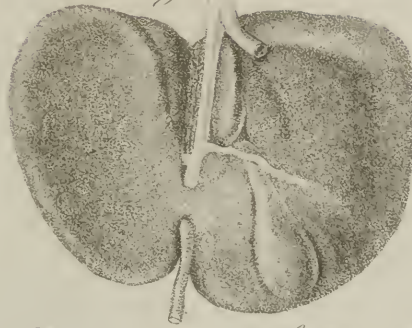


*Circolazione del Feto.*

*Fig. 2.*



*Fig. 1.*



*Disposizione del Canal Arterioso. Disposizione del Canale Venoso.*

*Fig. 3.*

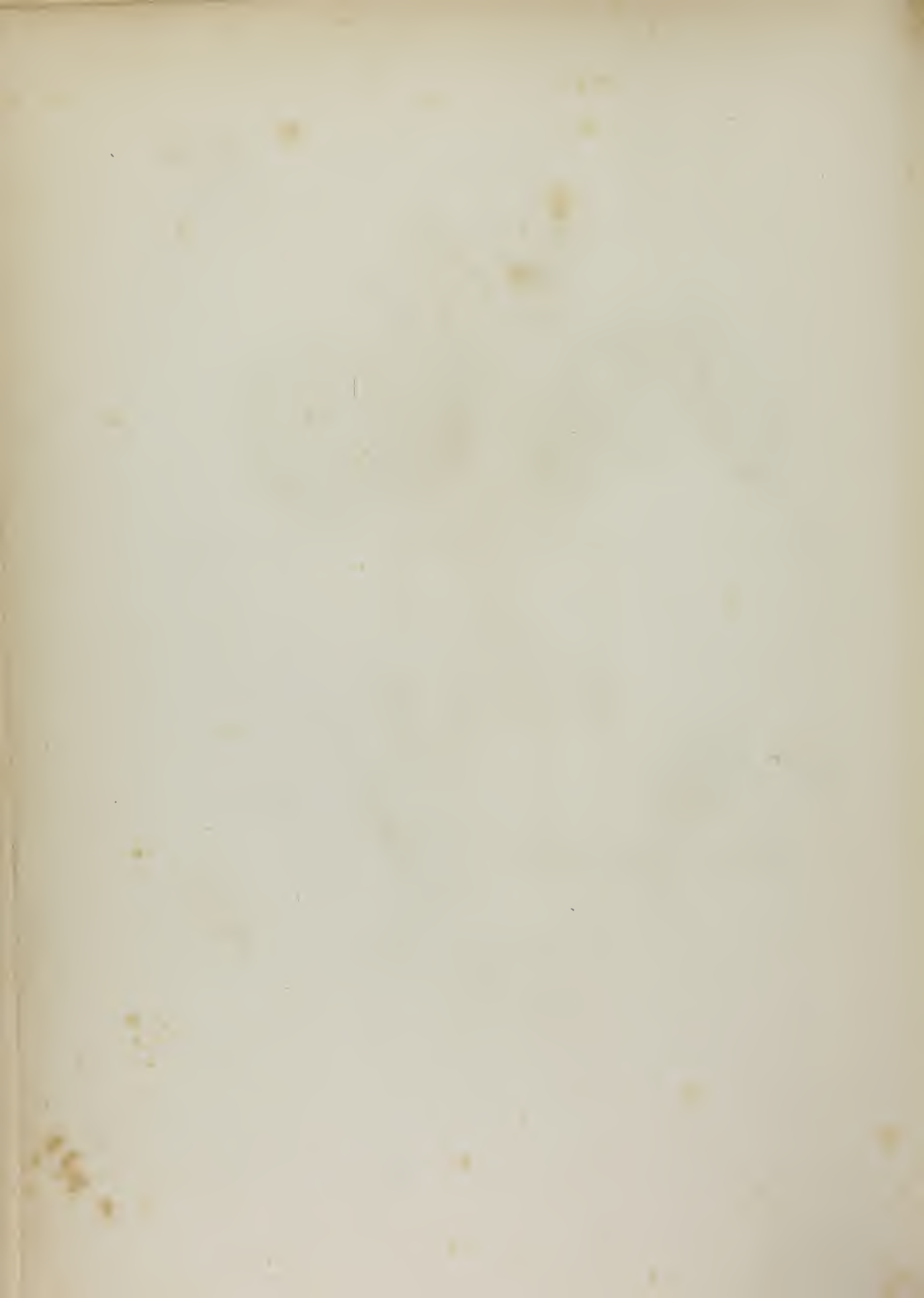


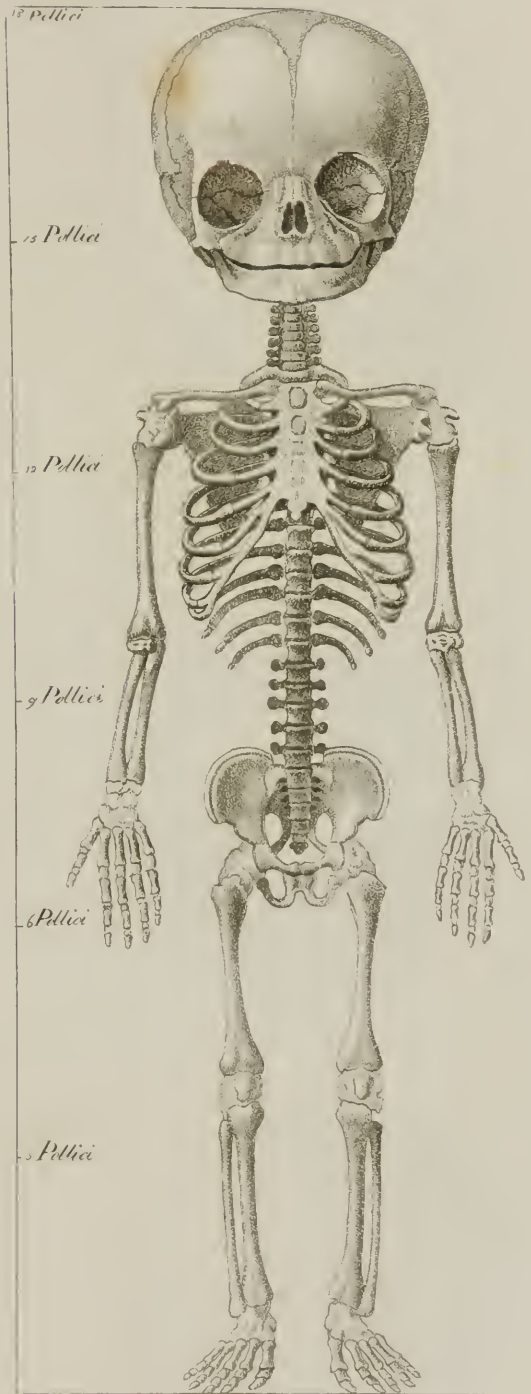
*Situazione del foro Botale.*

*Fig. 4.*



*Disposizione dell'Arterie Umbilicale.*

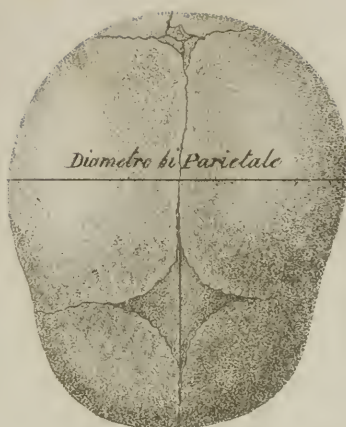




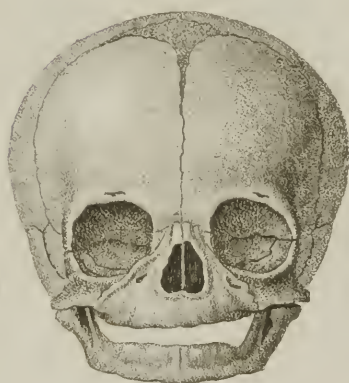
Schellero di. Tolo.



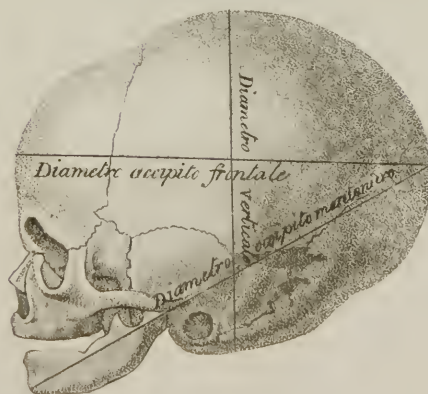
*Fig. 1.*



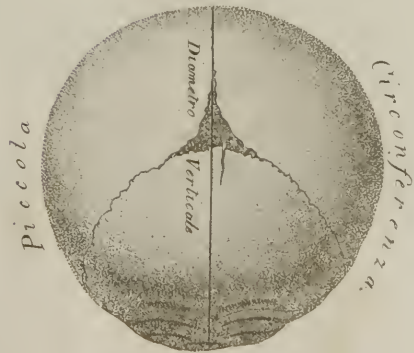
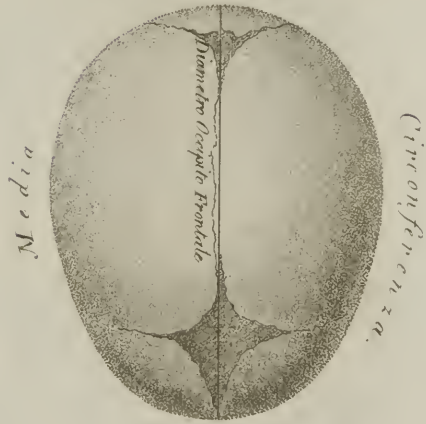
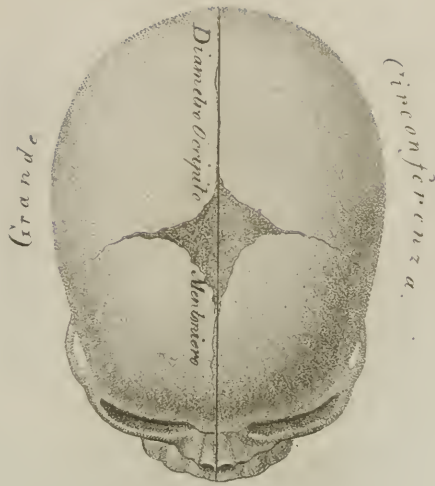
*Fig. 2.*



*Fig. 3.*











*Storia della Gravitazione.*

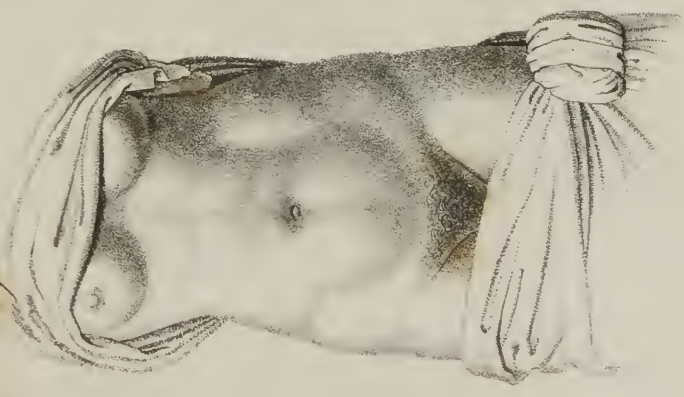
*Stato naturale.*

*5. Mesi.*

*6. Mese.*

*9. Mesi.*

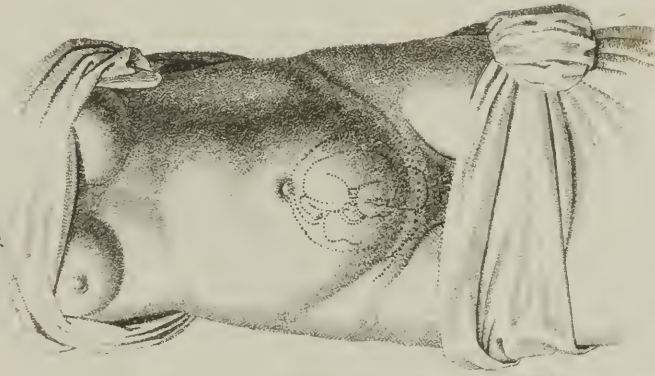
*Fig. 1.*



*Fig. 2.*



*Fig. 3.*



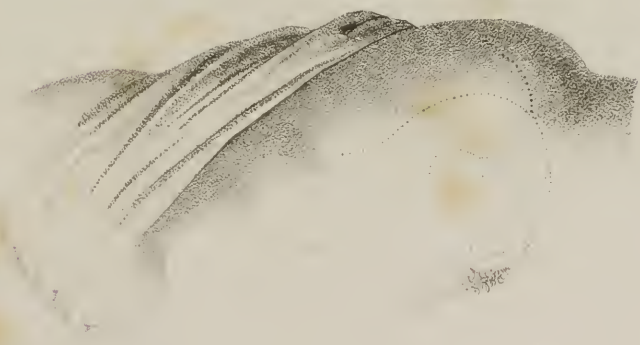
*Fig. 4.*





*Stato naturale.*

*Fig. 1*



*3. Mosi.*

*Fig. 2*



*6. Mosi.*

*Fig. 3*



*9. Mosi.*

*Fig. 4*







Vista generale del bambino e delle parti  
della donna alla fine della gravidanza

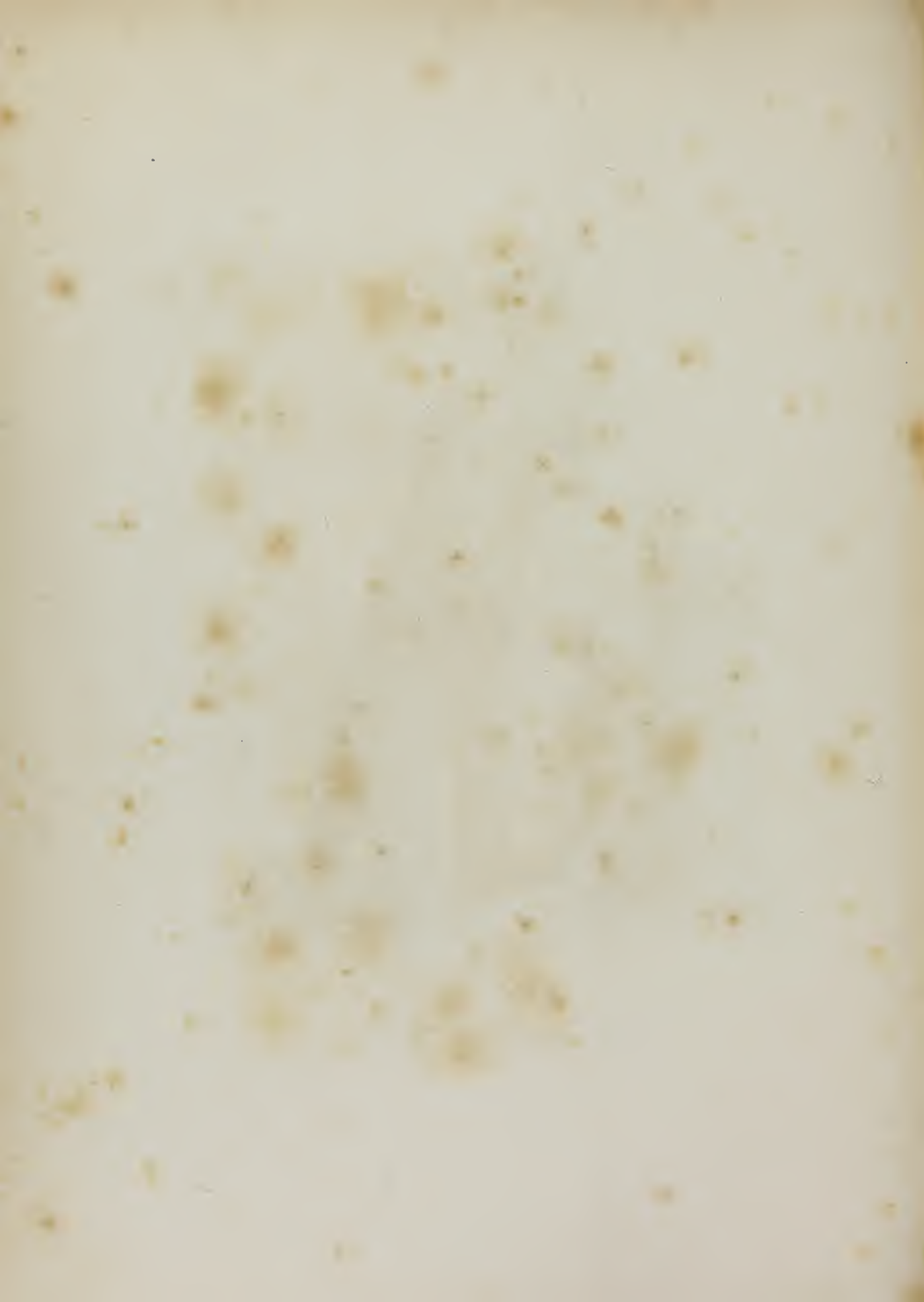
Tab. XVII



*Storia generale dell' esplorazione.*



*Esplorazione in piedi.*







*Copiazione in posizione orizzontale*





*Esplorazione per eseguire il ballottamento*





*Fig. 1*

*Posizione del dito per l'esplorazione*



*Fig. 2*

*Stato del Collò a 5 mesi*



*Fig. 3*

*Stato del Collò a 6 mesi*



*Fig. 4*

*Stato del Collò a 9 mesi*



1.<sup>a</sup> Posizione della Testa



Fig. 1.

2.<sup>a</sup> Posizione della Testa.



Fig. 2.





*Fig. 1.*



*3.<sup>o</sup> posizione della testa.*

*Fig. 2.*



*4.<sup>o</sup> posizione della testa.*



*Fig. 1.*



*Uscita della Testa.  
coll'occipite in alto*

*Fig. 2.*



*Uscita della Testa  
coll'occipite in basso.*



*Fig. 1.*



*Posizione dei piedi.*

*Fig. 2.*



*Posizione delle natiche.*





Fig. 1.

*Prendere i piedi  
in 1.<sup>a</sup> posizione.*

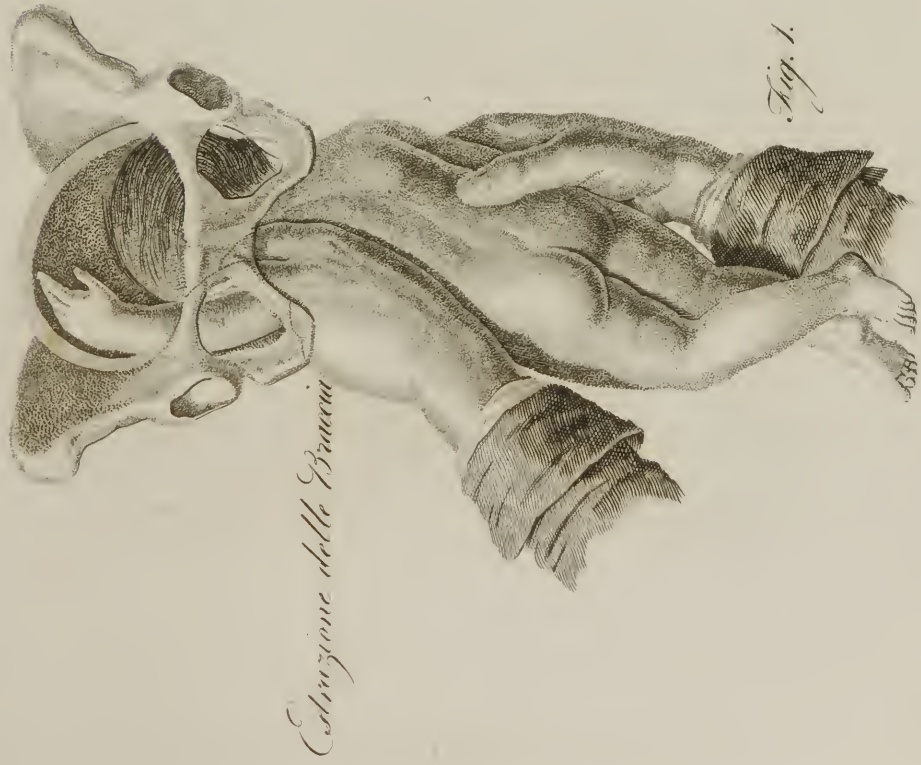
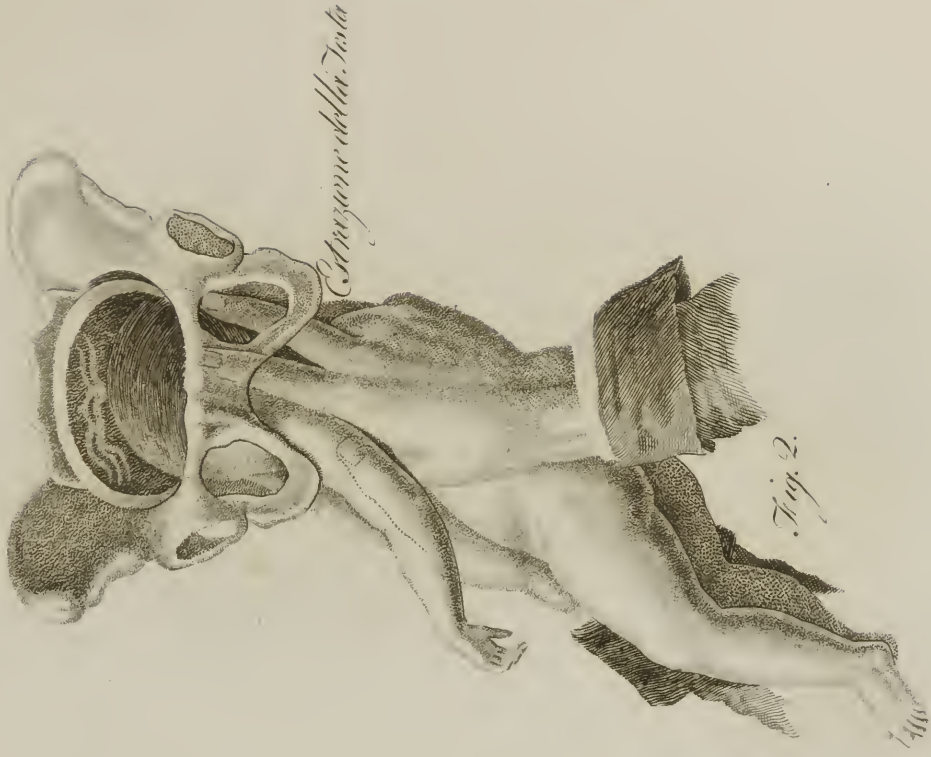


Fig. 2.

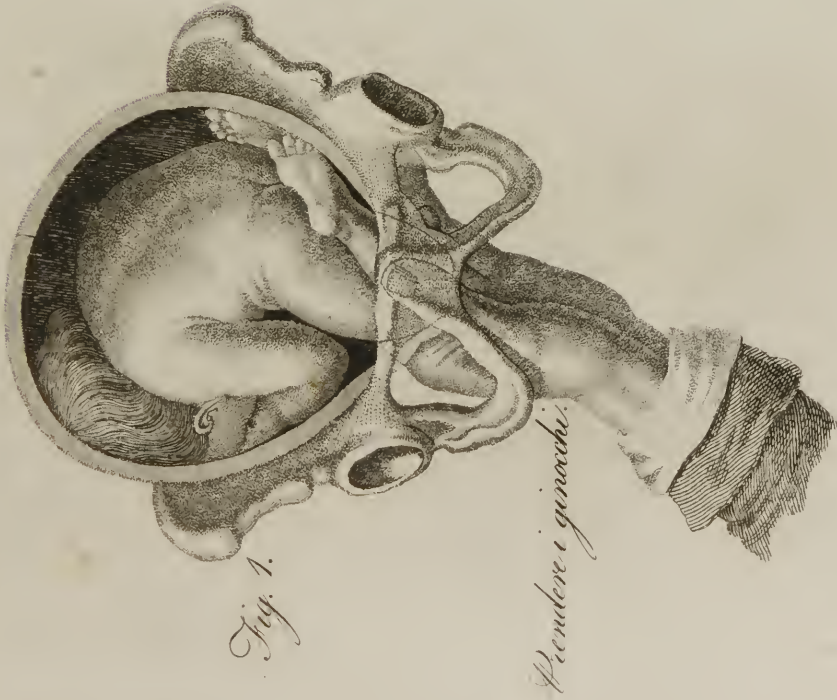
*Prendere il tronco.*











*Fig. 1.*

*Prendere i ginocchi.*



*Fig. 2.*

*Applicazione*

*del bacio.*



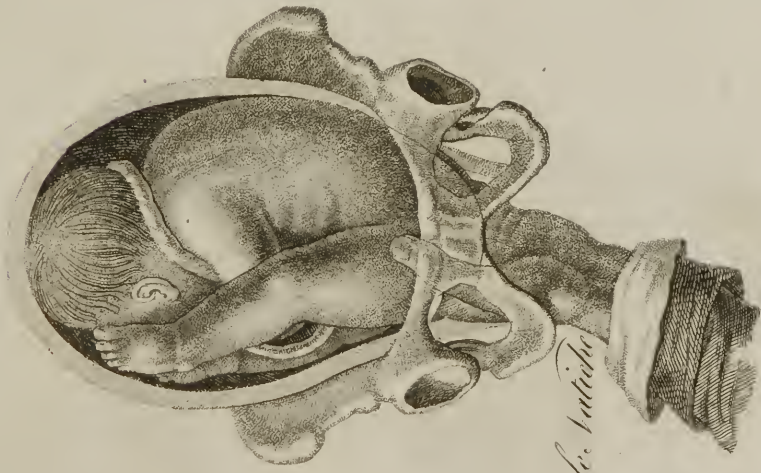


Fig. 1.

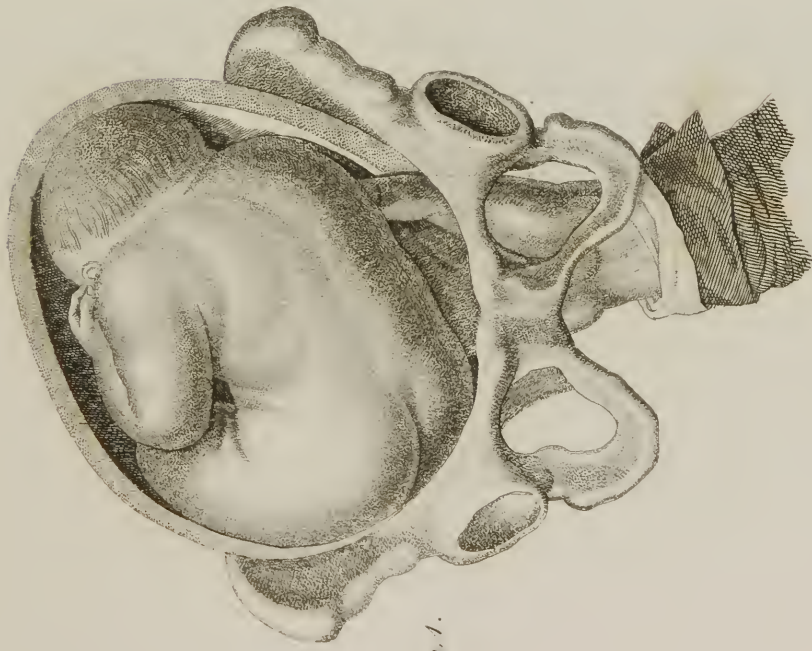
Puerper. in utero



Fig. 2.

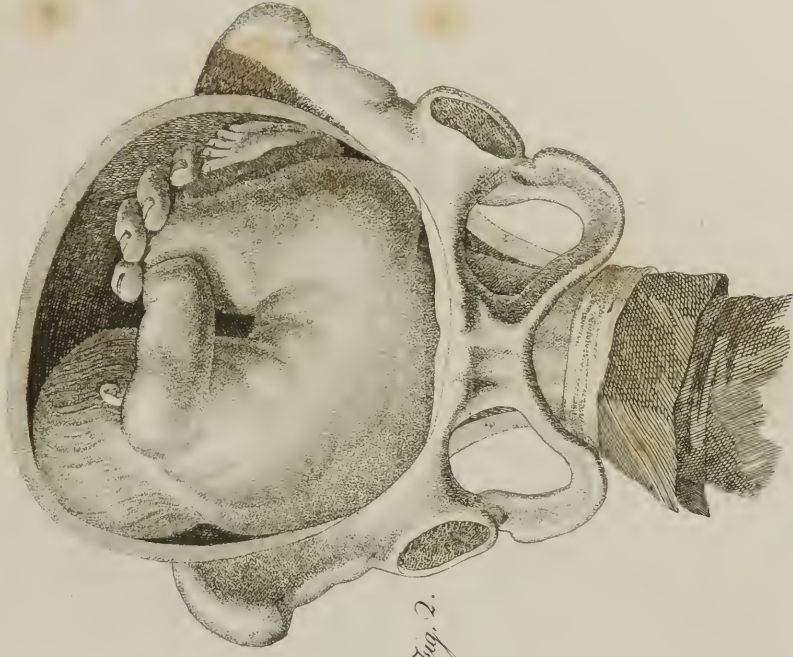
Puerper. in utero





*Fig. 1.*

*1.<sup>a</sup> Posizione del dorso*



*Fig. 2.*

*2.<sup>a</sup> Posizione del dorso*





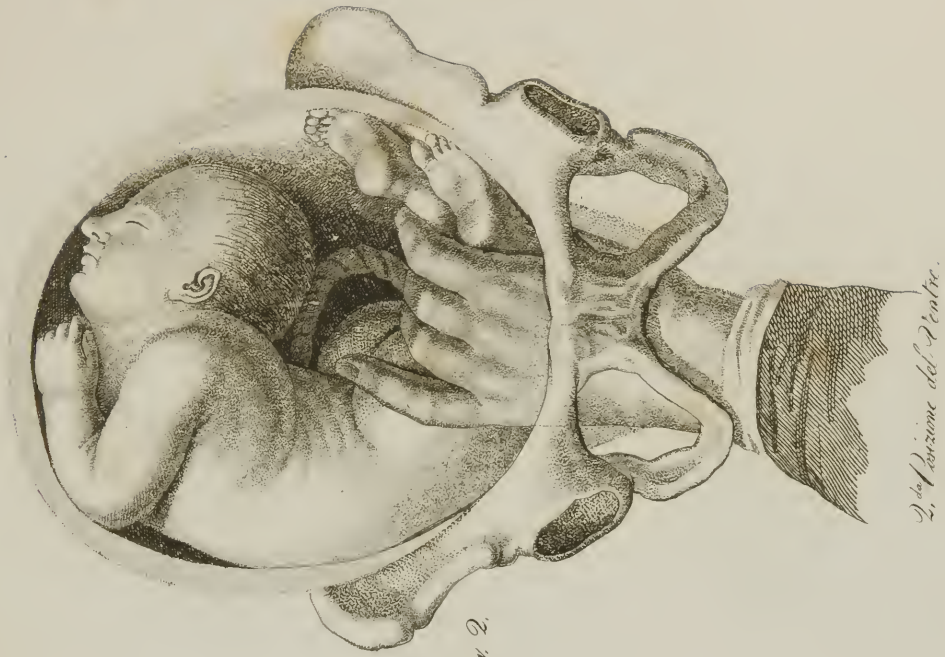


Fig. 2.

2.<sup>da</sup> Posizione del Fœtus.



Fig. 1.

1.<sup>ra</sup> Posizione del Fœtus.



1.<sup>ma</sup> Posizione del feto.

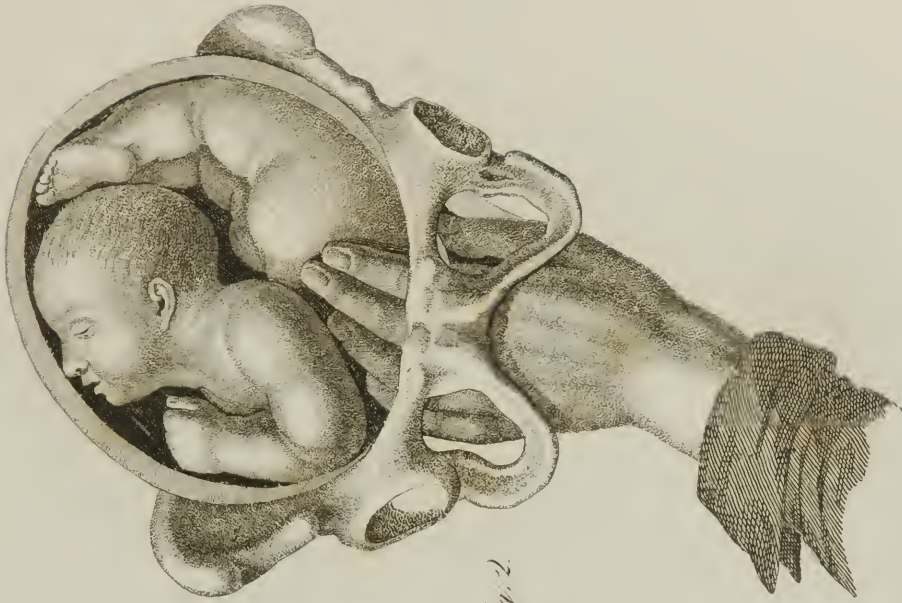


Fig. 2.

2.<sup>da</sup> Posizione del feto.



Fig. 1.





Fig. 2

2.<sup>a</sup> Posizione dell'Utera destra.

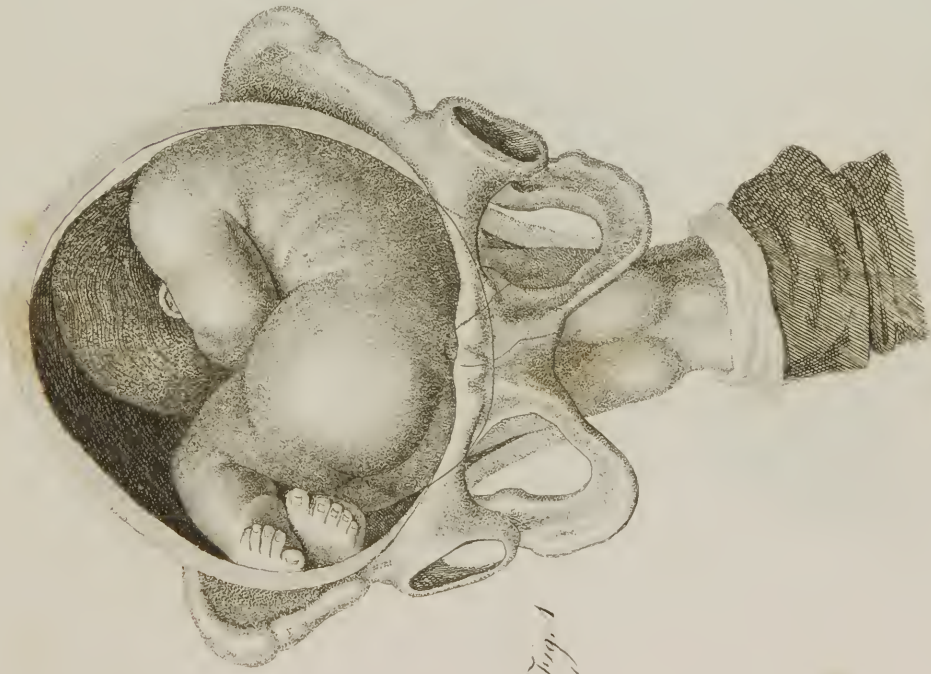


Fig. 1

1.<sup>a</sup> Posizione dell'Utera destra.



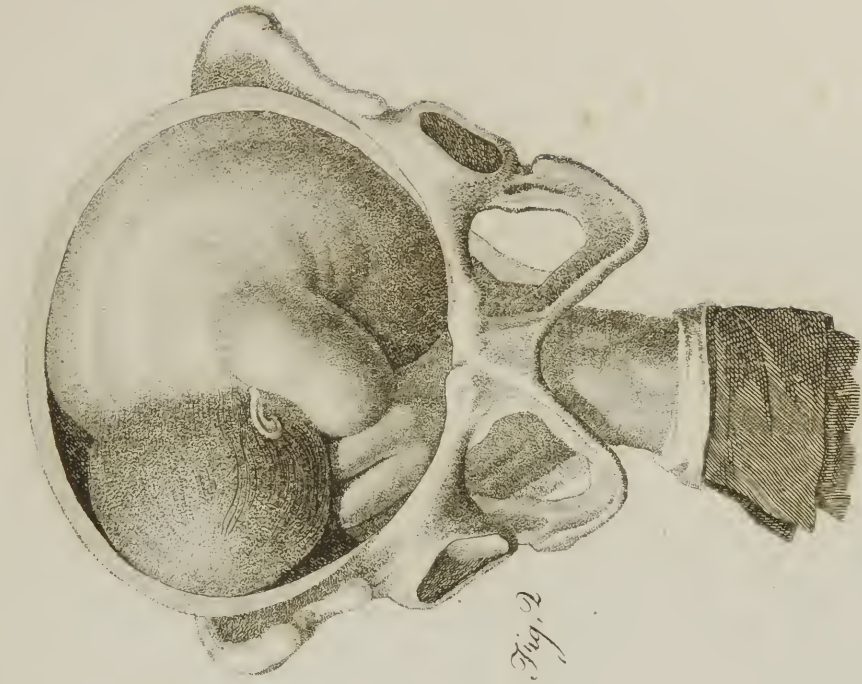


Fig. 2

2.<sup>a</sup> Posizione dell' Occip. sinistro.



Fig. 1

1.<sup>a</sup> Posizione dell' Occip. sinistro.





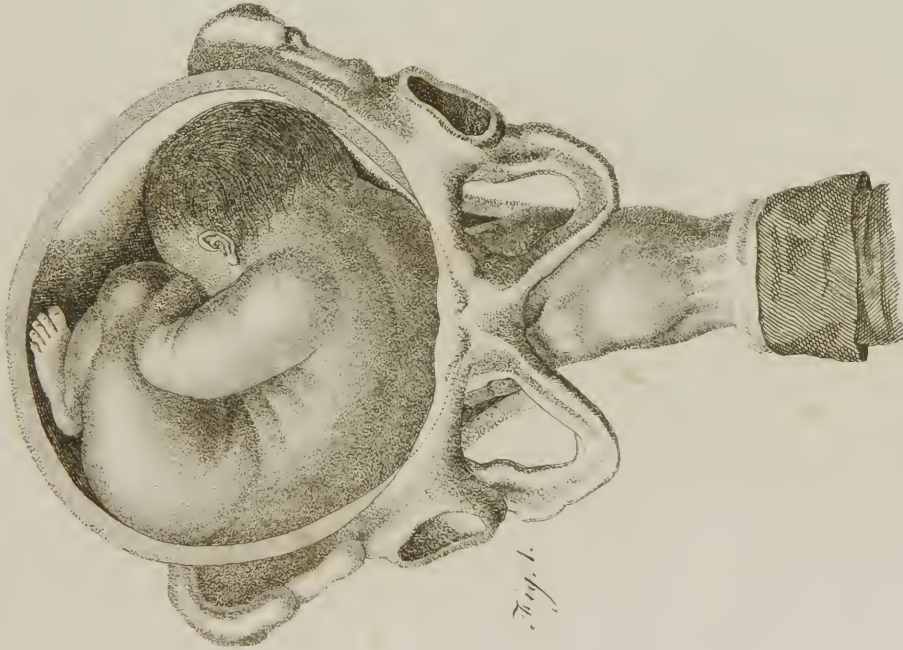


Fig. 1.

1.<sup>a</sup> Posizione della Spalla destra

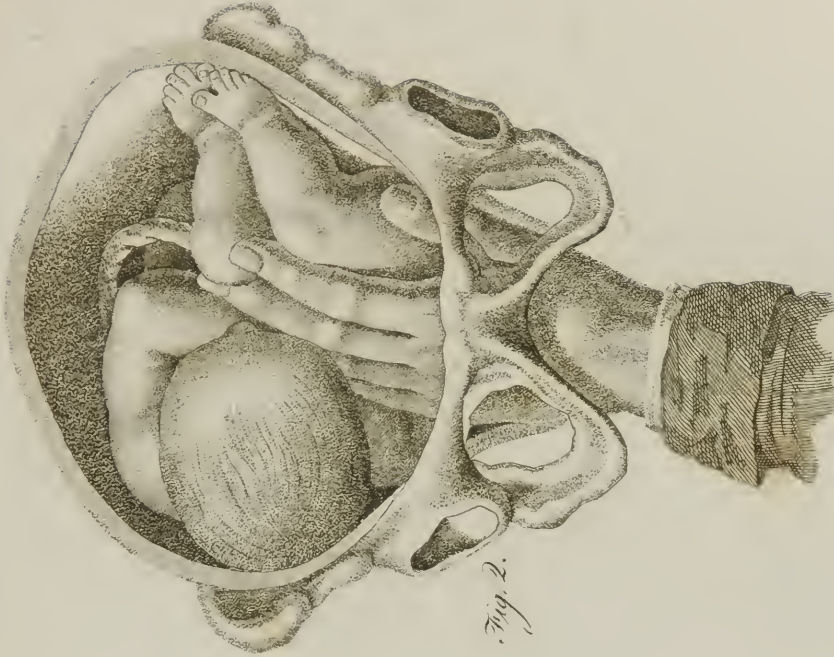


Fig. 2.

2.<sup>a</sup> Posizione della Spalla destra





Fig. 2.

1.<sup>o</sup> Posizione della Spalla sinistra.

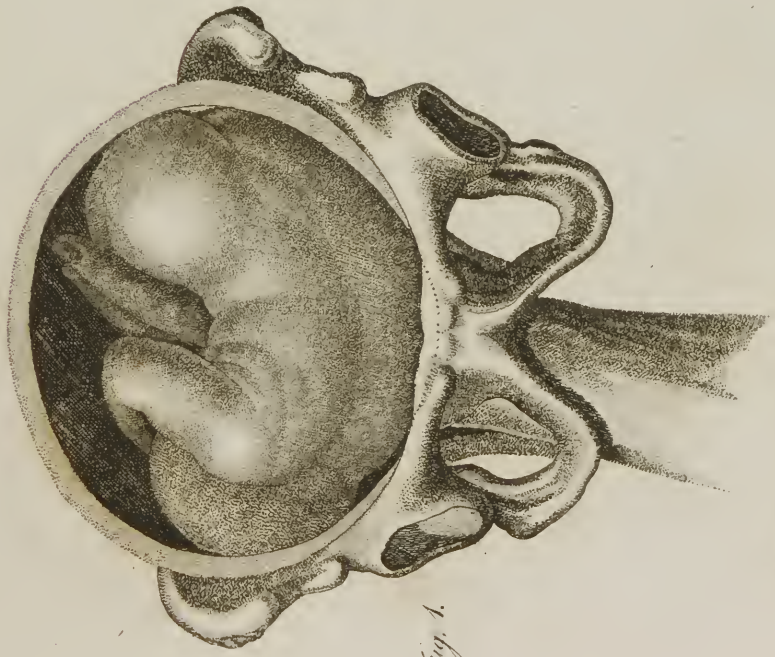


Fig. 1.

2.<sup>o</sup> Posizione della Spalla sinistra.



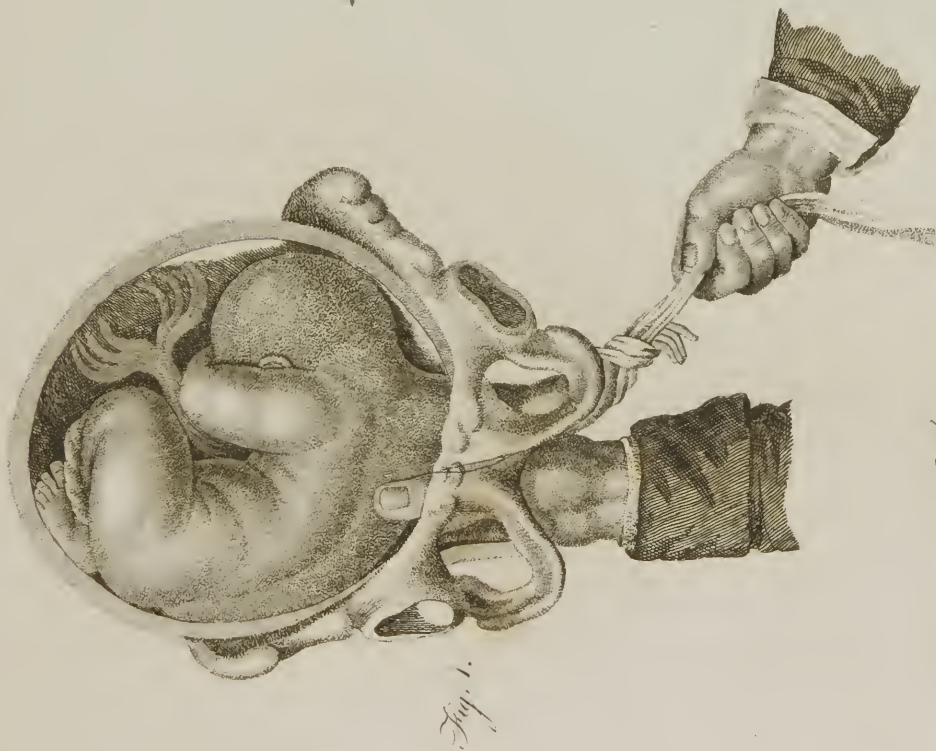


Fig. 1.

1.ª Sezione della Spalla destra.  
con uscita di un Embrice allargato.

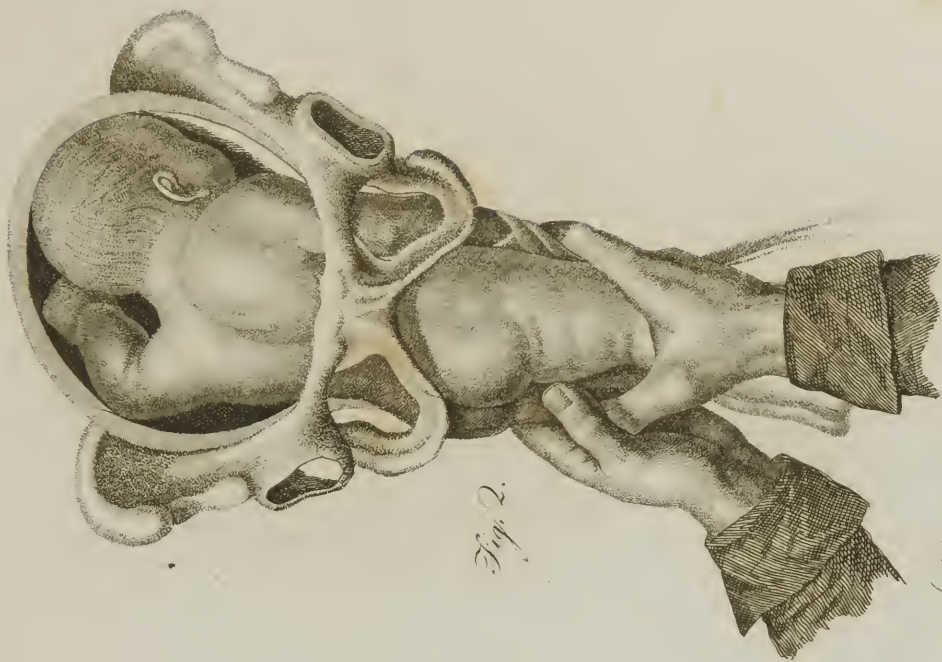


Fig. 2.

2.ª Sezione di un Embrice allargato.



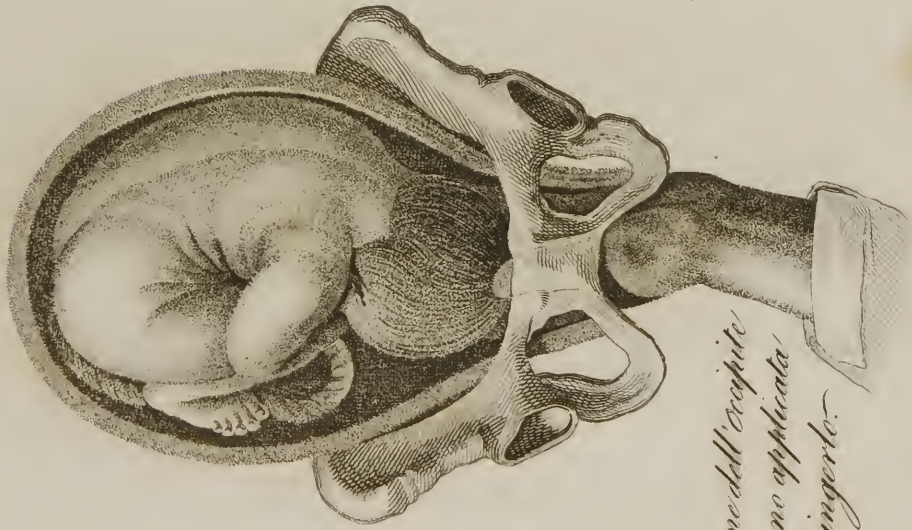


Fig. 1.<sup>a</sup>

1.<sup>o</sup> Posizione dell'ovipite  
colla mano applicata  
per respingerlo.

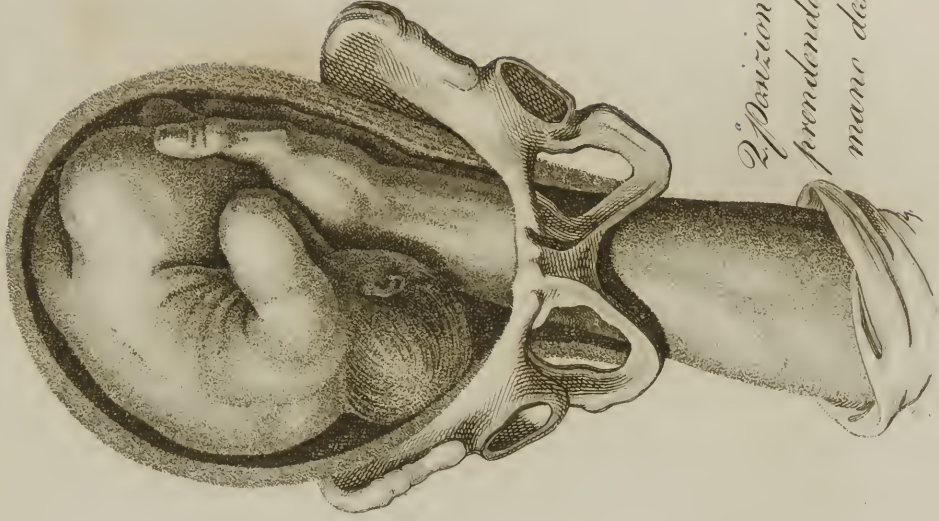


Fig. 2.<sup>a</sup>

2.<sup>o</sup> Posizione dell'ovipite  
prendendo i piedi colla  
mano destra.





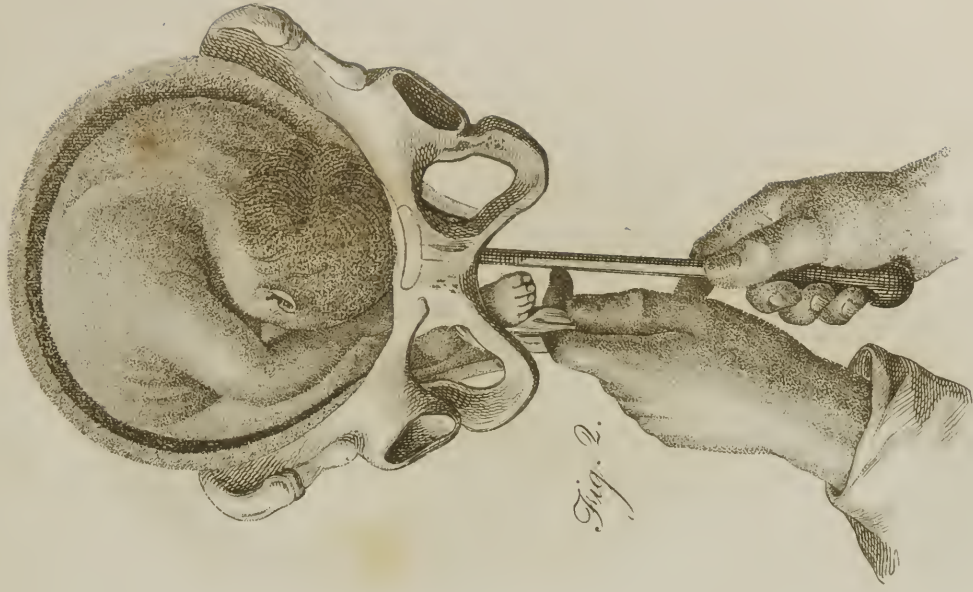


Fig. 2.

Applicazione del Depressor.



Fig. 1.

Estrazione dei piedi in una delle  
posizioni della Testa.





Fig. 2.



Fig. 1.

( Posizione della Fœta. )





Fig. 2.

*Medesima posizione, introduzione  
della mano fino ai piedi.*



Fig. 1.

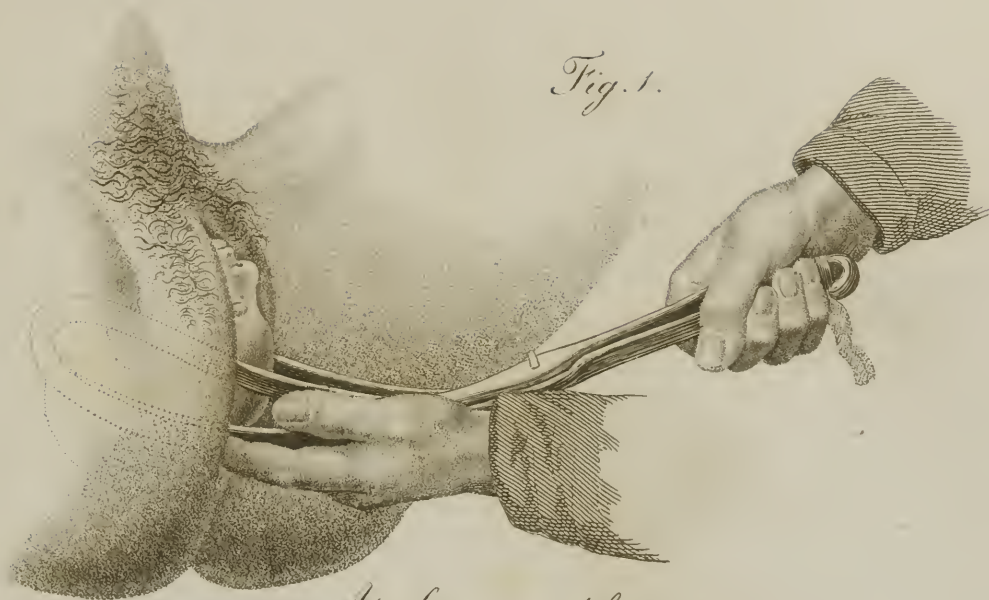
*Posizione del lato della testa,  
applicazione della mano.*











*Fig. 1.*

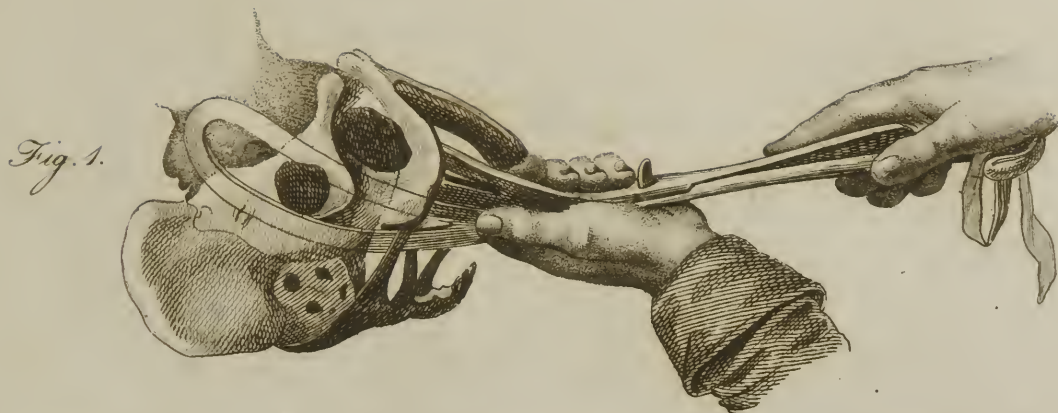
*Applicazione del forcipe  
Faccia voltata in alto*



*Fig. 2.*

*Applicazione del forcipe  
Faccia voltata Lateralmente*





*Applicazione del forcipe allo Stretto superiore essendo l'occipite all'insù.*



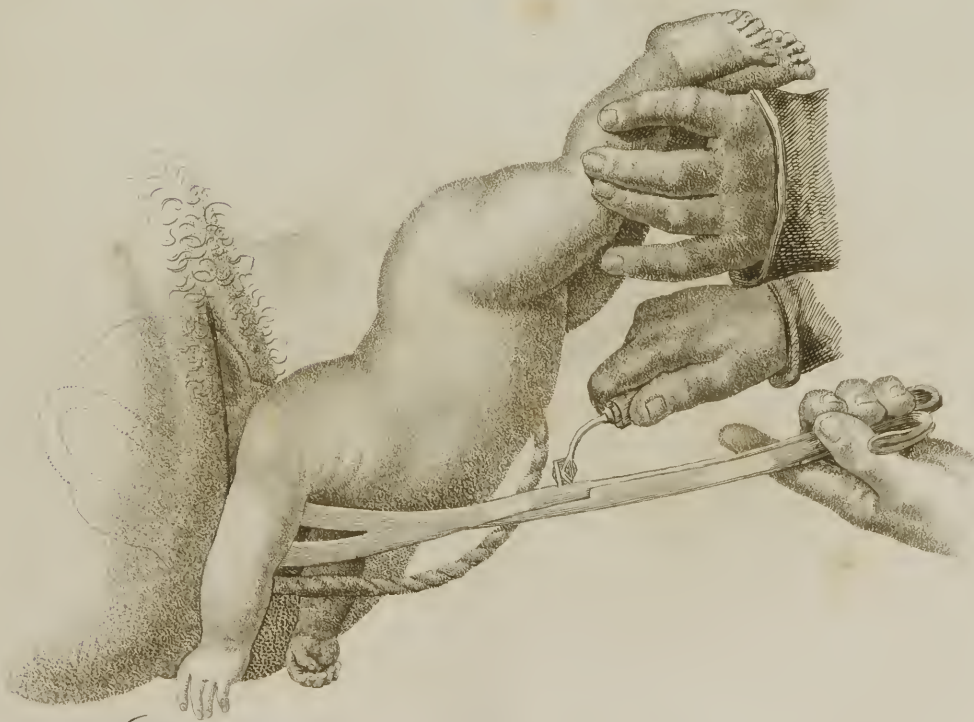
*Applicazione del forcipe allo Stretto superiore essendo l'occipite all'ingiù.*



*Applicazione del forcipe sopra la Testa,  
situata sui lati, ed inchiodata.*



*Fig. 2.*



*Fig. 1.*

*Applicazione del forcipe, essendo uscito il bronco.*





*Incisione degli Integumenti per l'operazione della Sindesi.*





*Rapporti della testa col bacino nel momento della sua uscita.*

*Fig. 1.*



*Fig. 2.*



*Estrazione della testa col forcipe.*



*Livramento dei pubi dopo la sezione  
della fibro-cartilagine.*



*Fig. 1.*



*Fig. 2.*

*Estrazione della testa col forcipe dopo l'operazione della sinjisi.*



Fig. 1.



*Livricamento sopra un bacino viziato ma regolare*

Fig. 2.



*Livricamento sopra un bacino viziato e irregolare.*



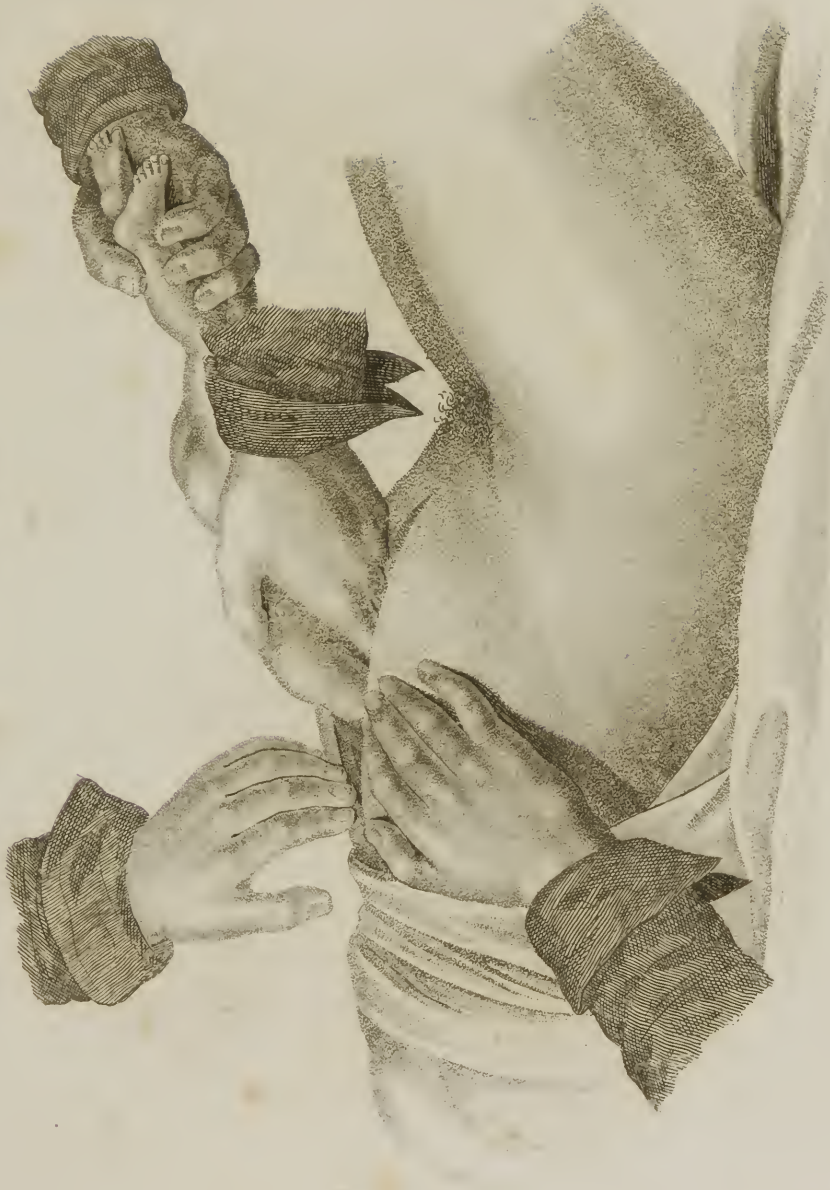


*Operazione Cesareana. Metodo degli Antichi.*





*Esposizione Canina*



*Esposizione del Bambino*



*Operazione Cesare.*



*Avvicinarsi del cordone per l'estrazione della Placenta.*





*Bandage de l'Anvers.*

*Bandage de l'Anvers.*



*Azione del Cefalotomo.*



*Fig. 1.*

*Fig. 2.*

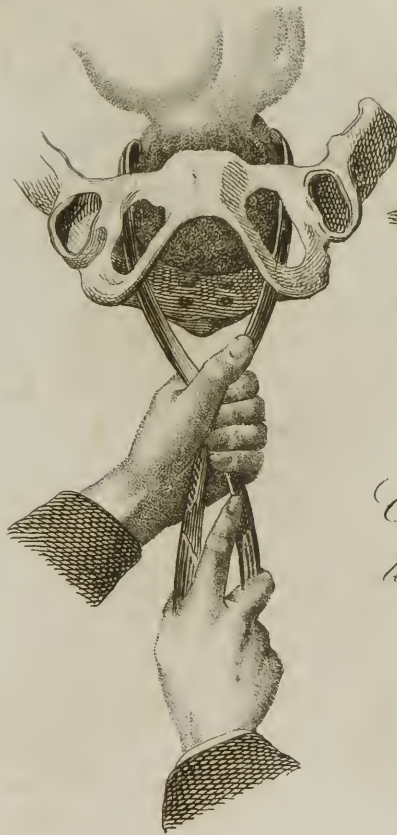


*Azione delle cesoje di Smellie.*

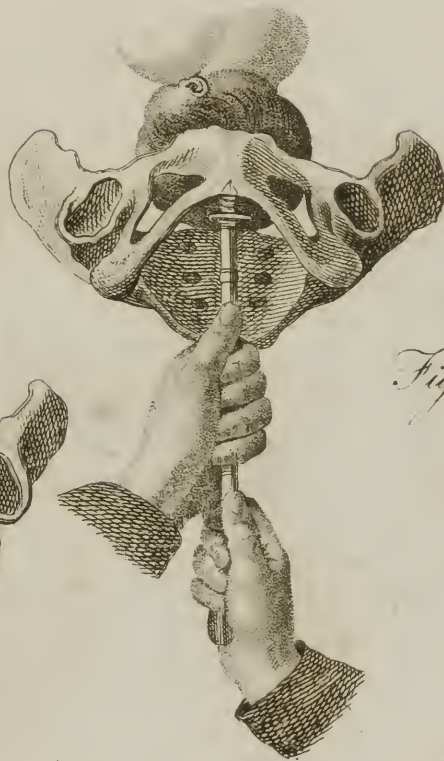




*Fig. 2.*



*Fig. 1.*



*Estrazione del bambino col  
limbata di Bayle.*

*Estrazione del Bambino col Forcipe encainate.*



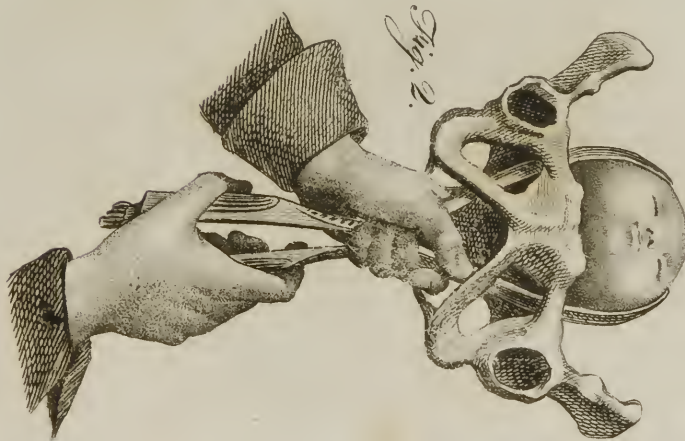
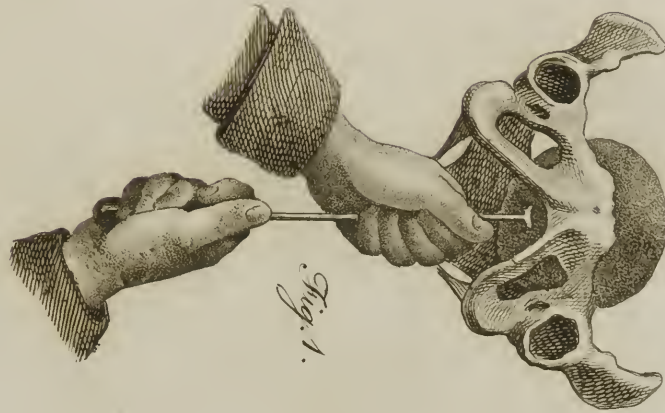
*Puntura del ventre nel caso d'Idropisia.*



*Puntura della Testa nel caso d'Idrocefalo.*



*Estrazione della Testa col nuovo tira-testa?*



*Estrazione della Testa con il Forcipe uncinato.*



*Liberazione naturale.*

*Fig. 1.*

*Primo tempo.*



*Fig. 2.*

*Secondo tempo.*







Fig. 1.



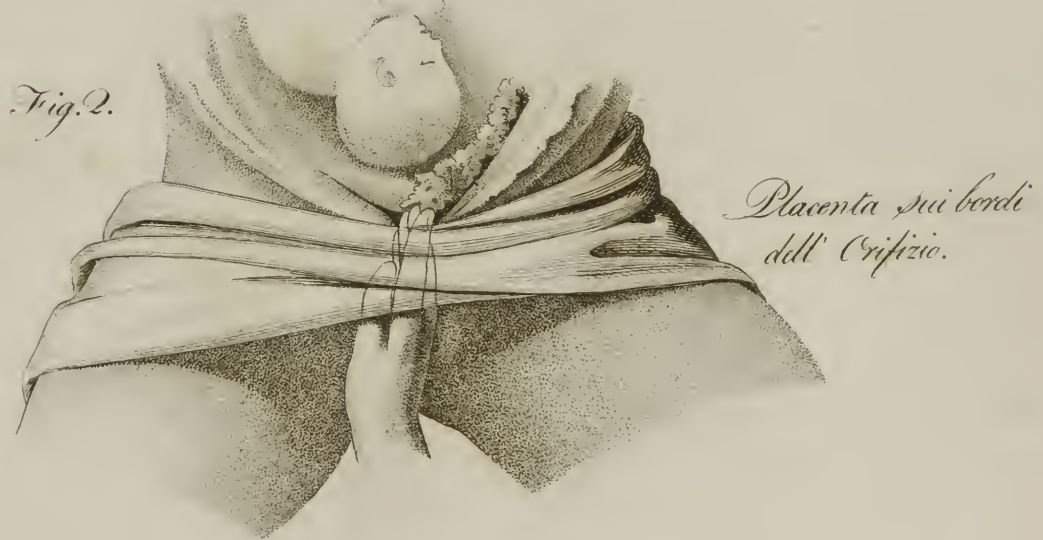
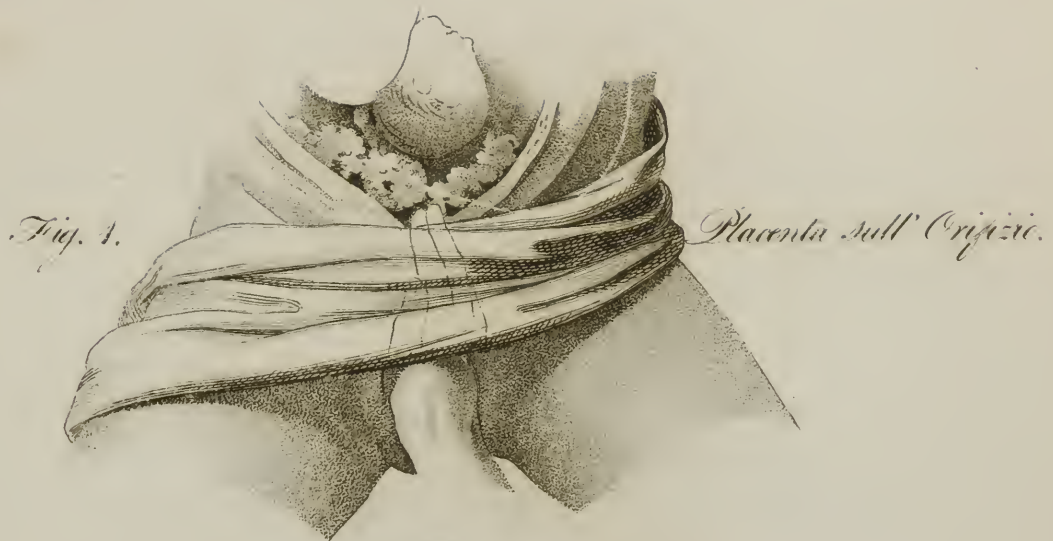
*Estrazione della Placenta  
dopo la rottura del Cordone.*

Fig. 2.



*Estrazione della Placenta  
con la tanaglia a mola.*





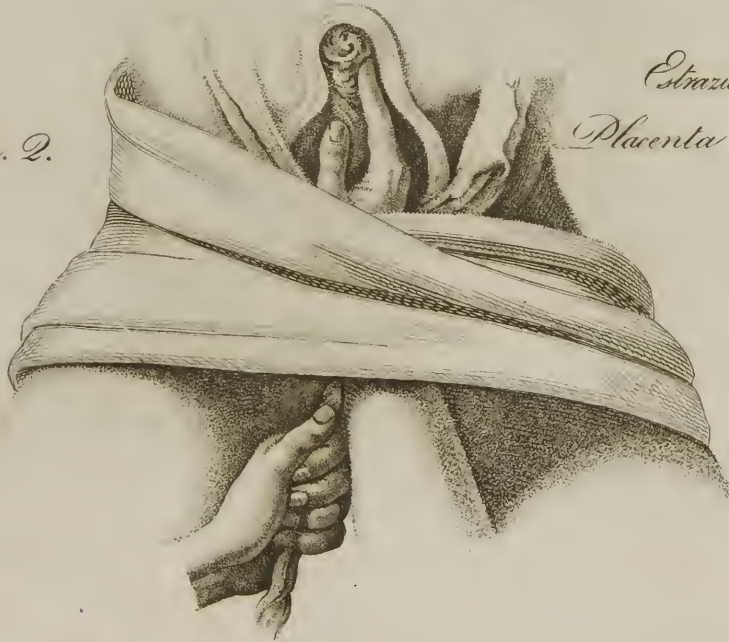


*Estrazione della Placenta aderente.*

*Fig. 1.*

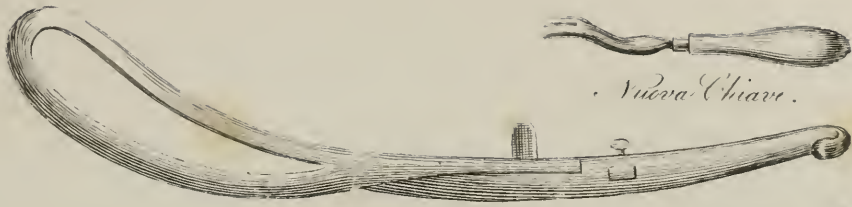


*Fig. 2.*

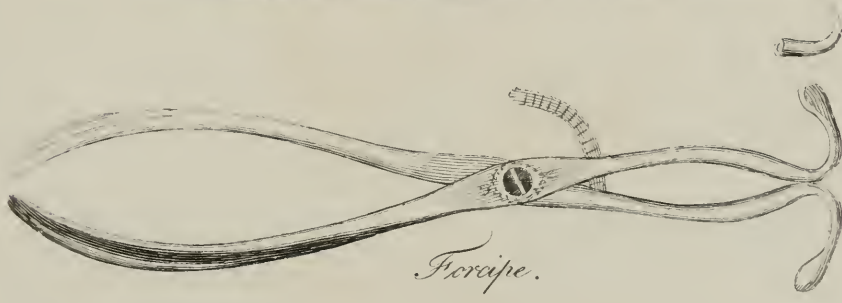


*Estrazione della  
Placenta Saccata.*

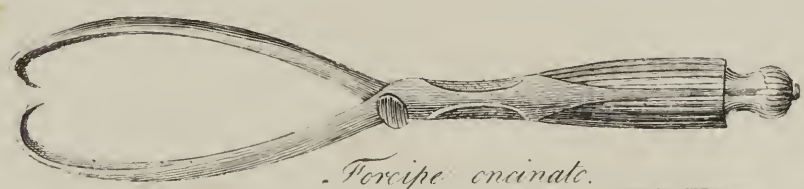




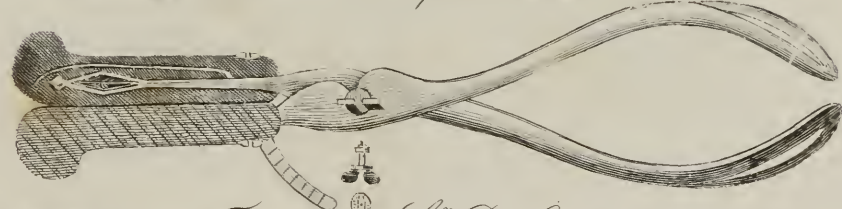
*Vulva Chiave.*



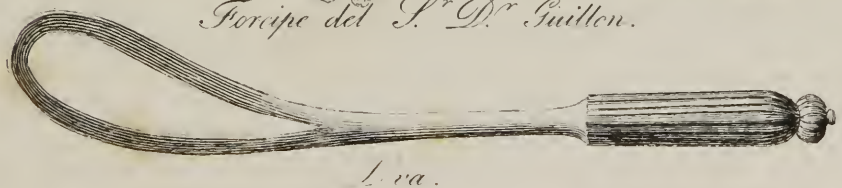
*Forcipe.*



*Forcipe oncinale.*



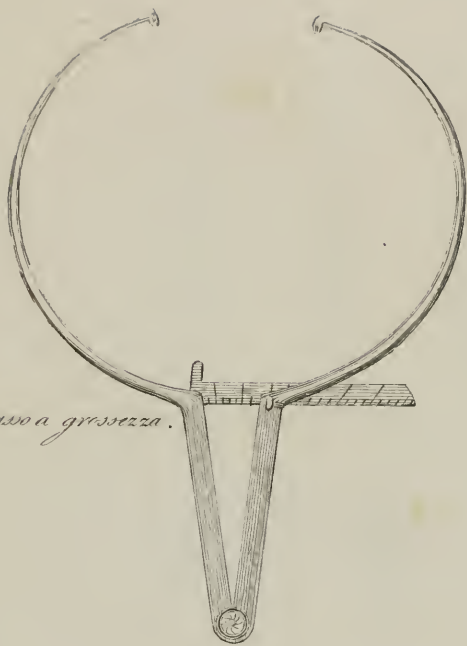
*Forcipe del S. D. Guillon.*



*L. va.*





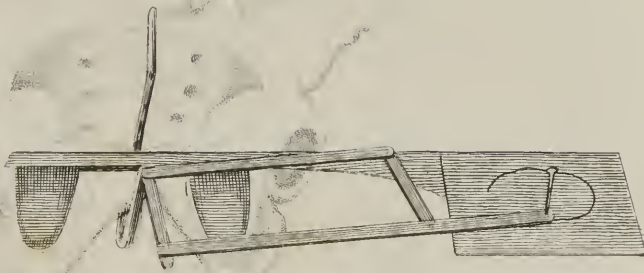


*Compasso a grossezza.*

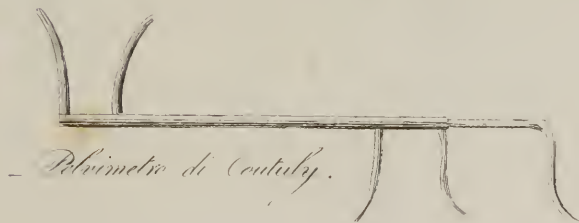


*Compasso  
Ordinario.*

*Misura Lineare.*



*Poligrafo del S.<sup>ro</sup> Martin.*



*Polivmetro di Contulby.*





*Coltello  
Anfisietemo.*



*Bisturi  
(Ordinaria).*



*Cesoje.*



*Fora - Cranio.*



*Tira - Testa.*



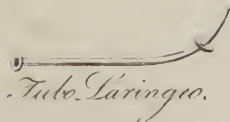
*Nuovo Tira - Testa.*



*Cesoje di Smeltic.*

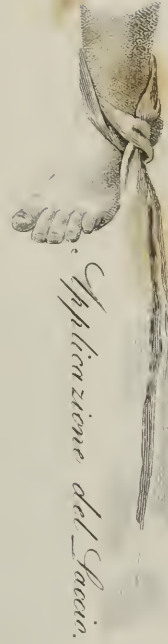


$\frac{3}{4}$



*Tubo Laringeo.*





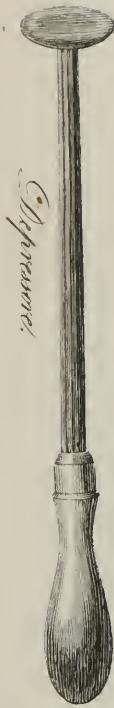
*Applicazione del Sacco.*



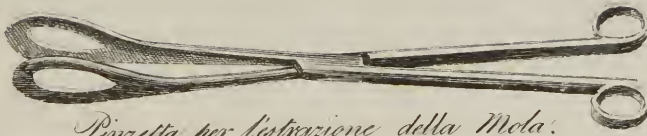
*Porta-Cordone di Dumont.*



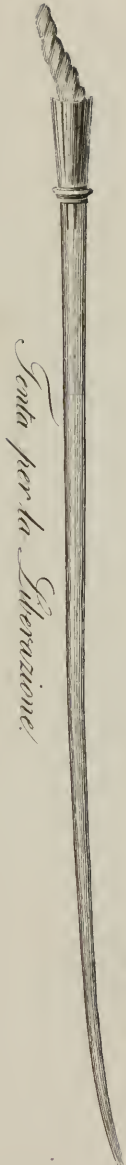
*Porta-Cordone del Sr. Sullivan.*



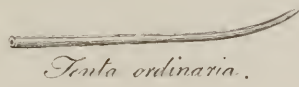
*Apparato.*



*Pinzetta per l'estrazione della Mola.*



*Forca per la Liberazione.*



*Forca ordinaria.*



*Allattamento.*







Fig. 1.



Mammella gonfiata dal Latte.

Fig. 4.

Porzione Staccata dell'Areola.



Fig. 2.



Papilla di una donna che allatta.

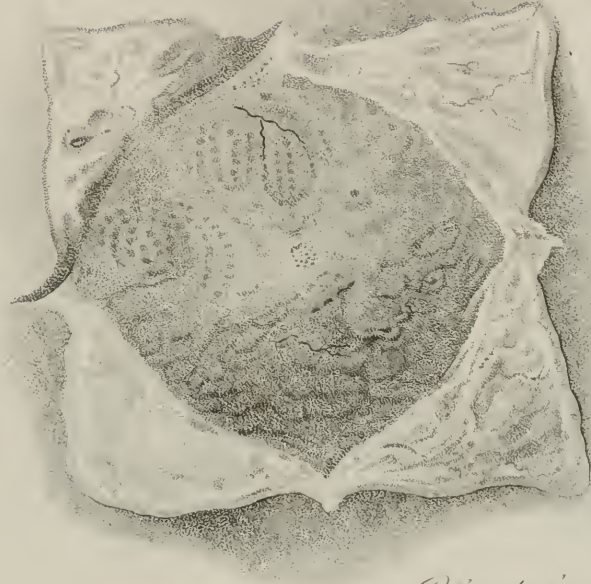
Fig. 5.



Preparazione speciale dell'areola.

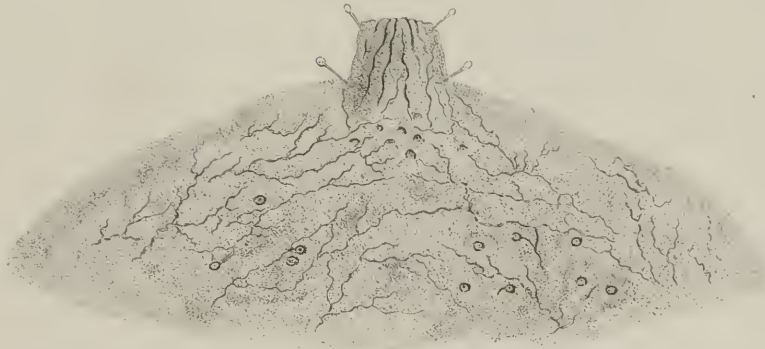


Fig. 1.



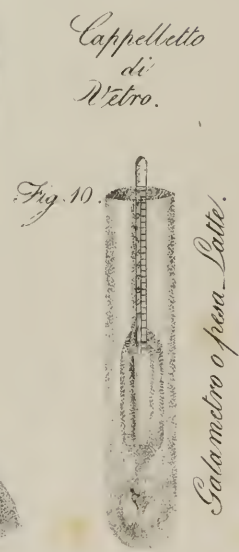
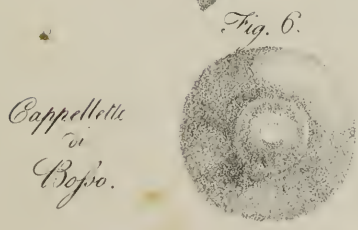
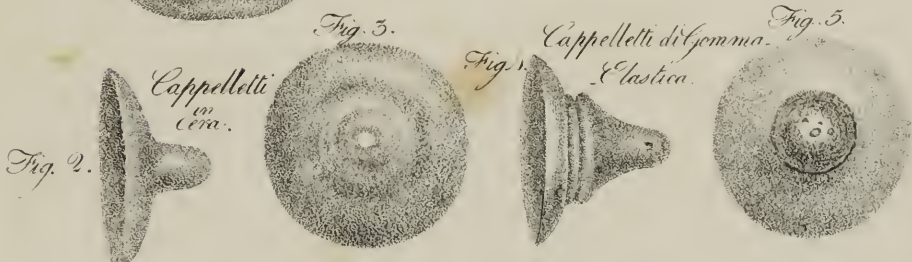
*Glandula mammaria  
scoperta.*

Fig. 2.



*Vizio dei vasi sanguigni e galattoferi*





Boccia della L. Sebreton.

Cappelletto col capozzolo di facin.

Salametro o pesa-Latte.











