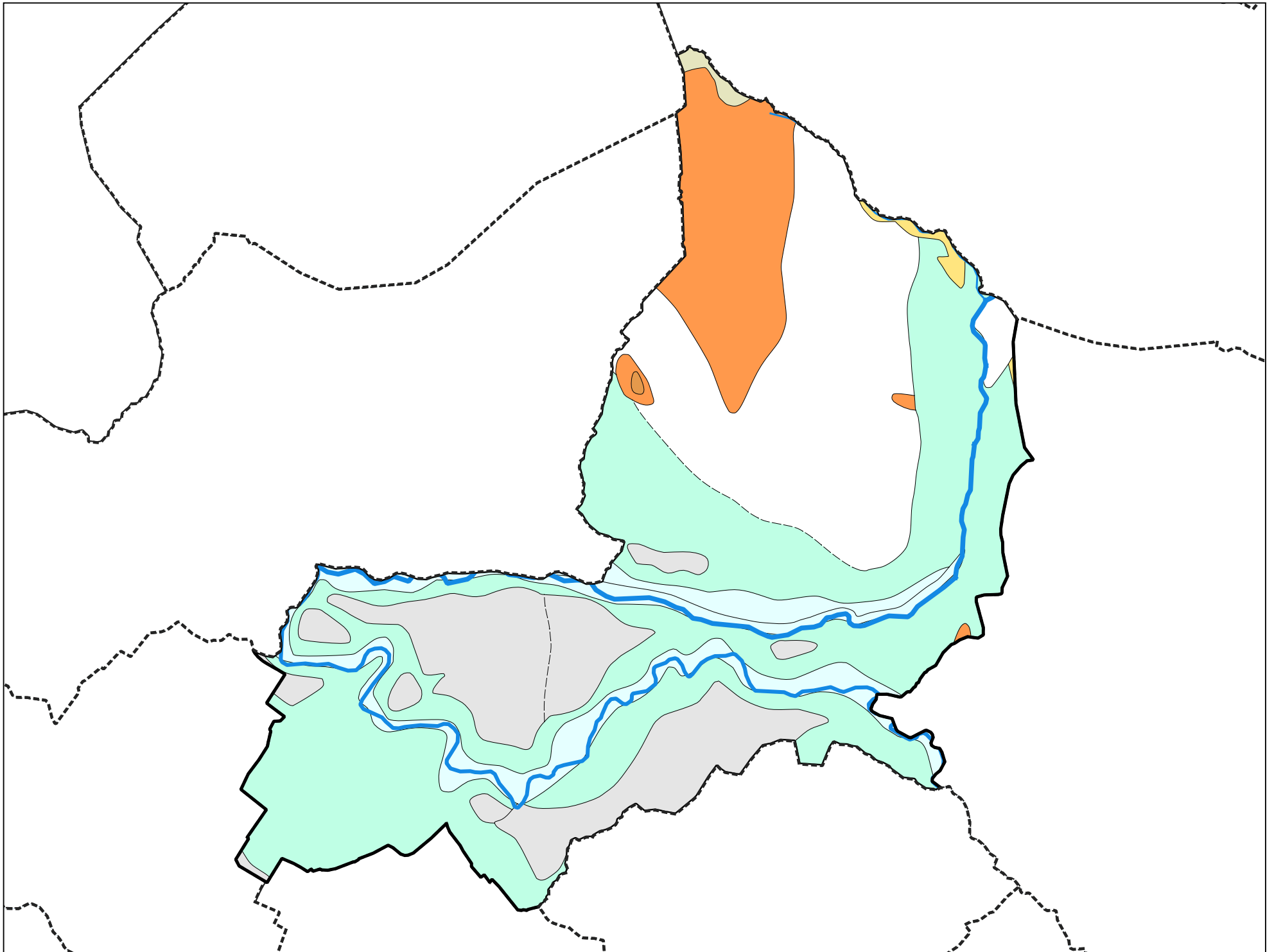


# Carte géologique des sols de la commune de Fillinges



# Légende de la carte géologique de la commune de Fillinges

SM, Glissements de terrain indifférenciés (terrains glissés en masse ou en coulées, stabilisés) - 10

A, Complexe de versant ceinturant les massifs (Voirons, pointe des Brasses, pointe de Miribel) (formations de versants) - 15

CB, Placage de blocs (Voirons: la Joux) (formations de versants) - 17

Fz, Alluvions récentes de fond de vallées: sables et graviers - 19

Fy, Alluvions anciennes : sables et graviers - 25

Gy, Dépôts glaciaires (moraines) anciens (argiles, sables, galets, cailloux, blocs), localement à argiles dominantes - Würm à post-Würm - 35

GLyD, Dépôts glacio-lacustres würmiens, faciès deltaïques : galets, graviers - 43

GLyAs, Dépôts glacio-lacustres würmiens, faciès de fond : argiles et silts lités - Würm - 44

FGy, Dépôts (alluvions) fluvioglaciaires indifférenciés - Würm indifférencié - 48

e5-7(2), Flysch supérieur ("Série du Vouan") (Nappe du flysch de Gurnigel): conglomérats polygéniques alternant avec des bancs gréseux beiges, Conglomérat "du Vouan" (Flysch des Voirons - Nappe du Gurnigel) - Lutétien à Priabonien - 229

e1-4b(1), Flysch gréseux ou Grès des Voirons (Flysch des Voirons - Nappe de Gurnigel) - Danien à Yprésien sup. - 231

e-gW(a), Wildflyschs à lentilles d'éléments mésozoïques - Éocène sup. à Oligocène - 257